

あおり運転は犯罪です！

あおり運転による交通トラブルが多発しています

あおり運転とは・・・

- 相手の車の前方に回り込むなどして無理に停止させる
 - 後方からの追い上げ
 - 急な割り込み
 - 無理な追い越し
 - 蛇行運転
 - 幅寄せ
 - 急停止
- などの悪質・危険な運転行為のこと



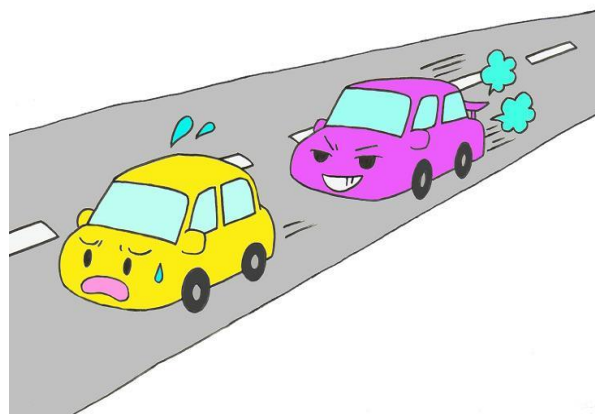
あおり運転をすると・・・

- 暴行罪
 - 威力業務妨害罪
 - 危険運転致死傷罪
 - 道路交通法違反
(車間距離不保持・進路変更禁止違反・警音器使用制限違反・急ブレーキ禁止違反, 減光等義務違反, 安全運転義務違反など)
- などの犯罪に該当し, 処罰を受けるおそれがあります

広島県警察では, あおり運転につながる運転行為に対する取締りを強化しています

あおり行為を受けたら・・・

- 冷静な対応を心がける
- 安全な場所に避難する
・高速道路なら, SAやPA
・一般道路なら, 人目のある場所
- すぐに110番通報をする
・相手車両の特徴や車両番号も通報
- 窓やドアをロックし, 車から降りない
- ドライブレコーダーなどの映像があれば保存



あおり運転を受けないために・・・

- 前の車と十分な車間距離をとる
- 無理な進路変更をしない
- キープレフトの遵守(特に高速道路では, 追い越しを終了したら走行車線に戻る)



「なくそう交通死亡事故 アンダー75作戦」実施中