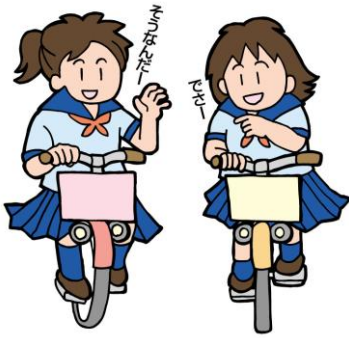
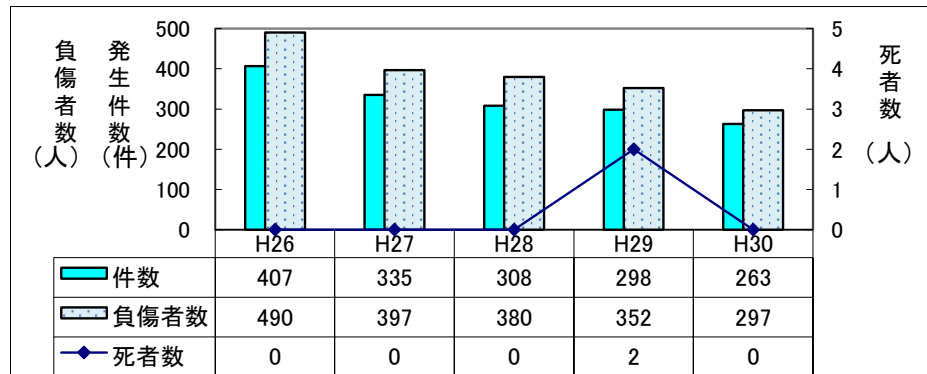


# 高校生の事故発生状況

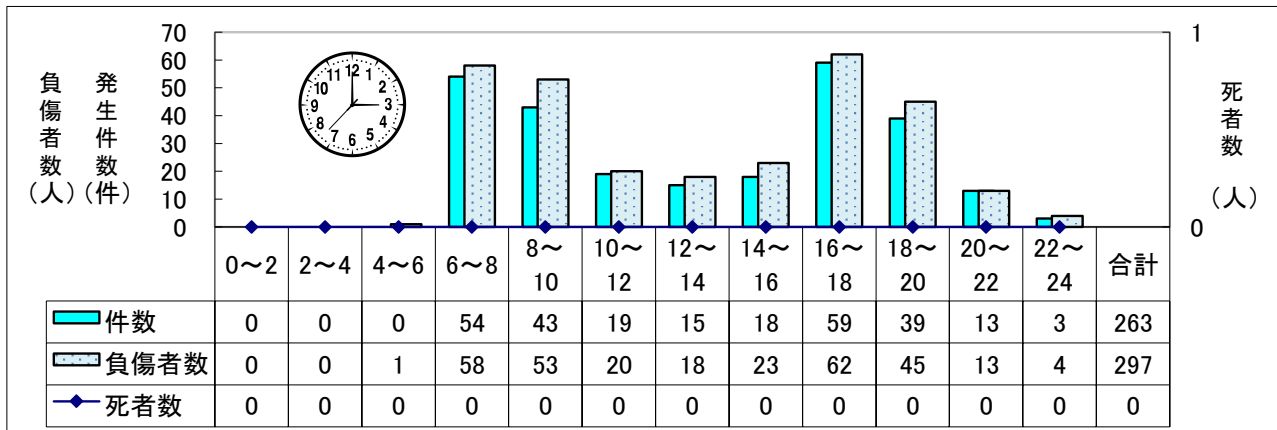
発生件数は、高校生が第1当事者、第2当事者となった事故の合計数を、死傷者数は高校生本人の被害者数を計上している。



## ● 過去5年間の推移



## ● 時間帯別発生状況



## ● 市区町別発生状況

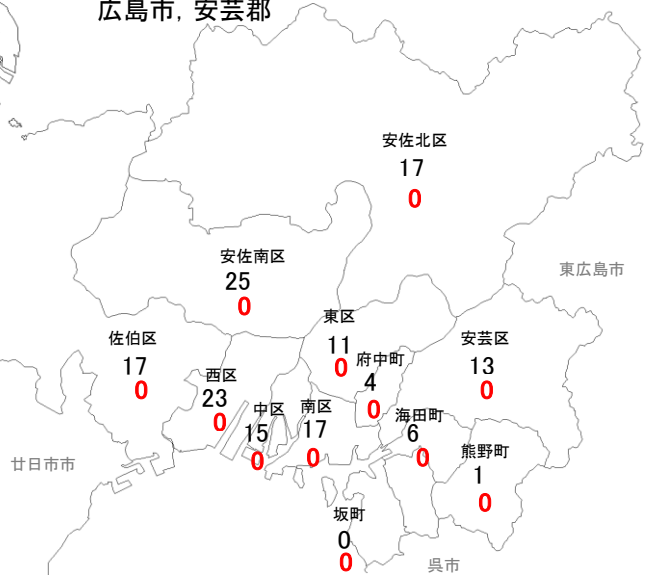


## 高校生の人口

**75,091** (前年比-1,106人)

※ 平成30年度 広島県学校基本調査による

## 広島市, 安芸郡



### 地図上の表記

- 上段 ... 市区町
- 中段 ... 事故件数(件)
- 下段 ... 死者数(人)

● 当事者別発生状況

H30 高校生の事故

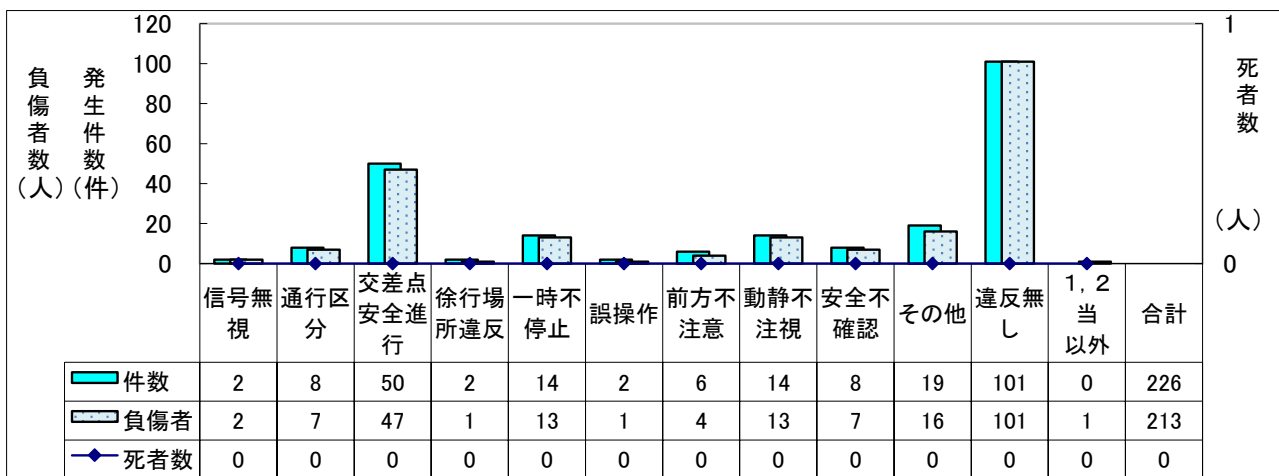
区分	当事者		二輪		四輪		その他	合計
	歩行者	自転車	自転車		自動車			
			運転中	同乗中	運転中	同乗中		
件数	15	226	18	0	4	0	0	263
死者数	0	0	0	0	0	0	0	0
負傷者数	15	213	16	0	2	50	1	297

高校生の自転車事故

● 事故類型別発生状況

区分	事故類型		車との事故			単独	その他	合計
	歩行者との事故	自転車同士の事故	自転車 × 自動車					
			出合頭	右左折中	その他			
件数	9	9	120	65	23	0	0	226
死者数	0	0	0	0	0	0	0	0
負傷者数	0	4	121	65	23	0	0	213

● 自転車の法令違反別 違反有りは、全体の55.3%



● 道路形状別発生状況

