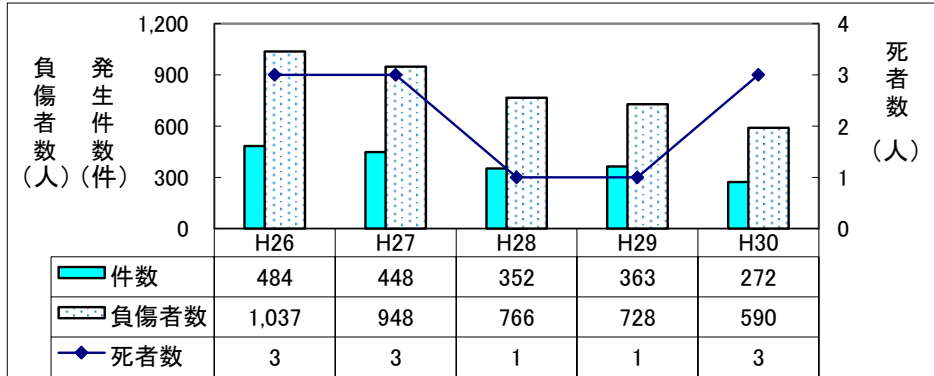


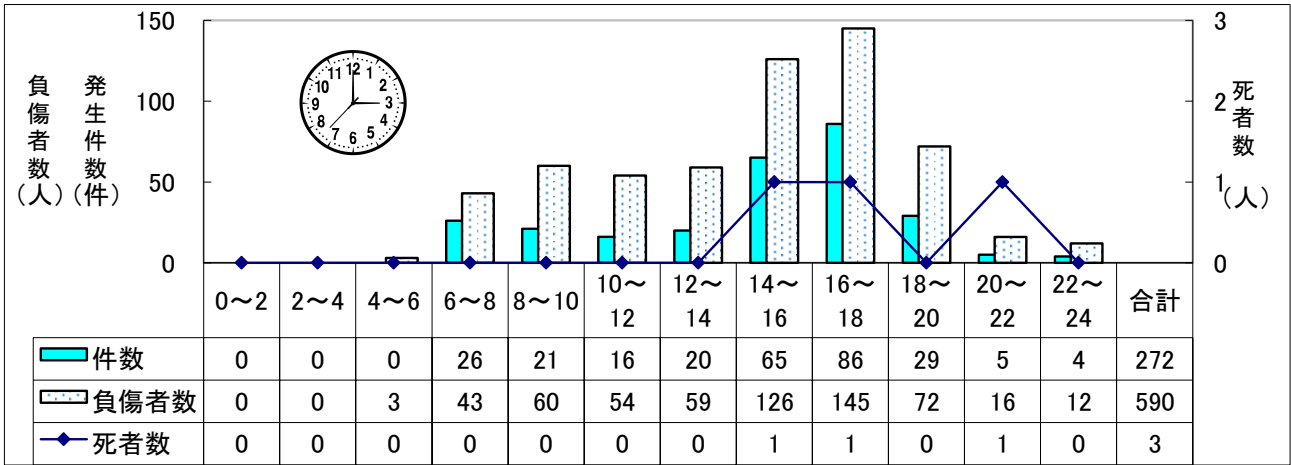
# 子どもの事故発生状況

発生件数は、子ども(中学生以下)が第1当事者、第2当事者となった事故の合計数を、死傷者数は子ども本人の被害者数を計上している。

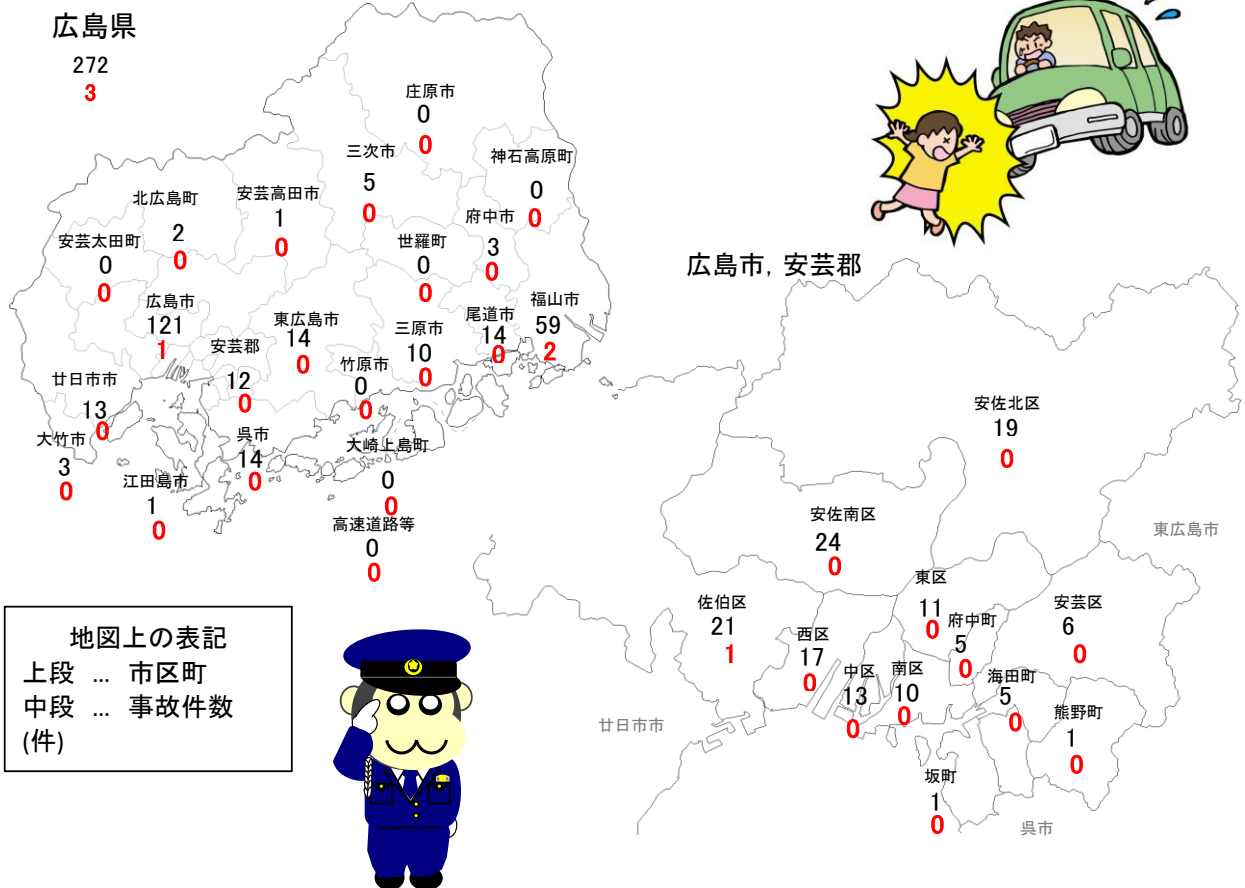
## ● 過去5年間の推移



## ● 時間帯別発生状況



## ● 市区町別発生状況



● 学年×当事者別 事故発生状況

当事者		学年		小学生		中学生
		幼児	1-3年	4-6年	中学生	
件数	歩行中	23	48	32	14	
	自転車	0	23	45	86	
	二輪	0	0	0	1	
死者数	歩行中	1	1	0	0	
	自転車	0	0	1	0	
負傷者数	歩行中	26	48	32	14	
	自転車運転中	0	23	44	83	
	自転車同乗中	12	1	0	0	
	二輪同乗中	0	0	0	1	
	四輪同乗中	144	58	57	40	
	その他	4	0	1	2	

※「その他」は運転者のいない駐車車両にいたもの

● 学年×事故類型別 事故発生件数

事故類型			幼児		小学生			中学生		
			登下校中	登下校中	1-3年	4-6年	登下校中	登下校中		
歩行中	自転車との事故		3	0	2	1	0	0	1	1
	車との事故	歩行者横断中	15	2	35	17	29	10	11	7
		その他	5	0	11	5	3	0	2	2
自転車	歩行者との事故		0	0	0	0	0	0	2	0
	自転車同士の事故		0	0	0	0	0	0	3	0
	車との事故	出合頭	0	0	17	0	37	3	46	22
		右左折中	0	0	4	0	4	1	28	10
		その他	0	0	2	0	3	0	7	4
	単独事故		0	0	0	0	0	0	0	0
列車		0	0	0	0	1	0	0	0	
二輪	車との事故	追突	0	0	0	0	0	0	1	0