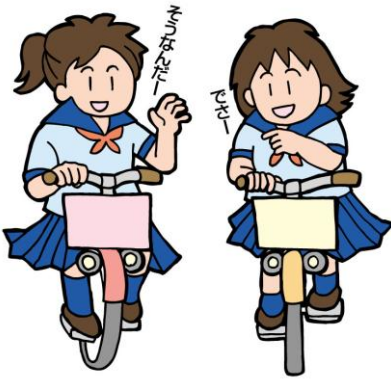
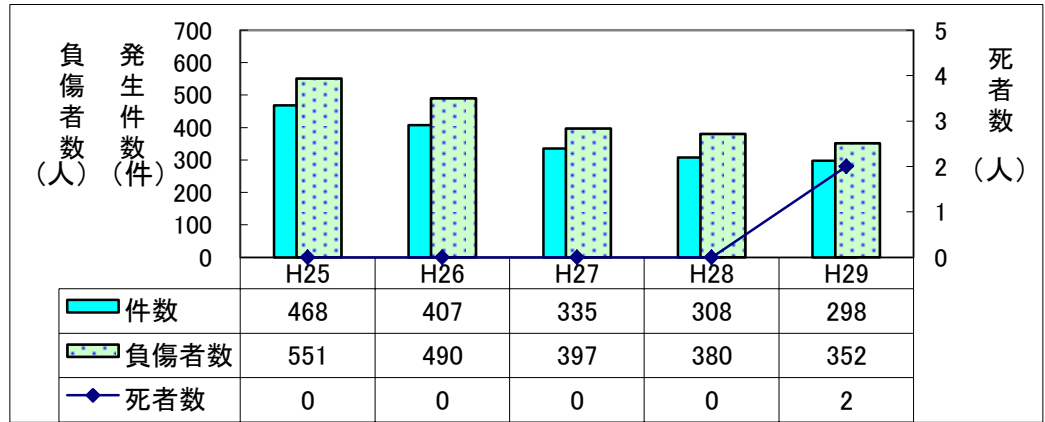


# 高校生の事故発生状況

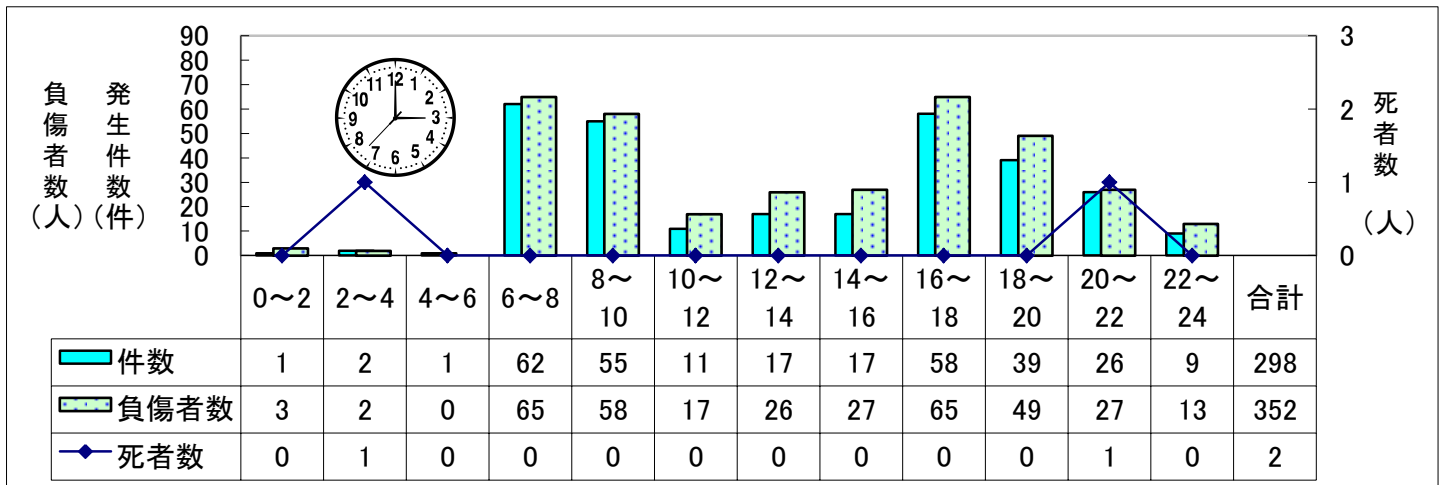
発生件数は、高校生が第1当事者、第2当事者となった事故の合計数を、死傷者数は高校生本人の被害者数を計上している。



## ● 過去5年間の推移



## ● 時間帯別発生状況

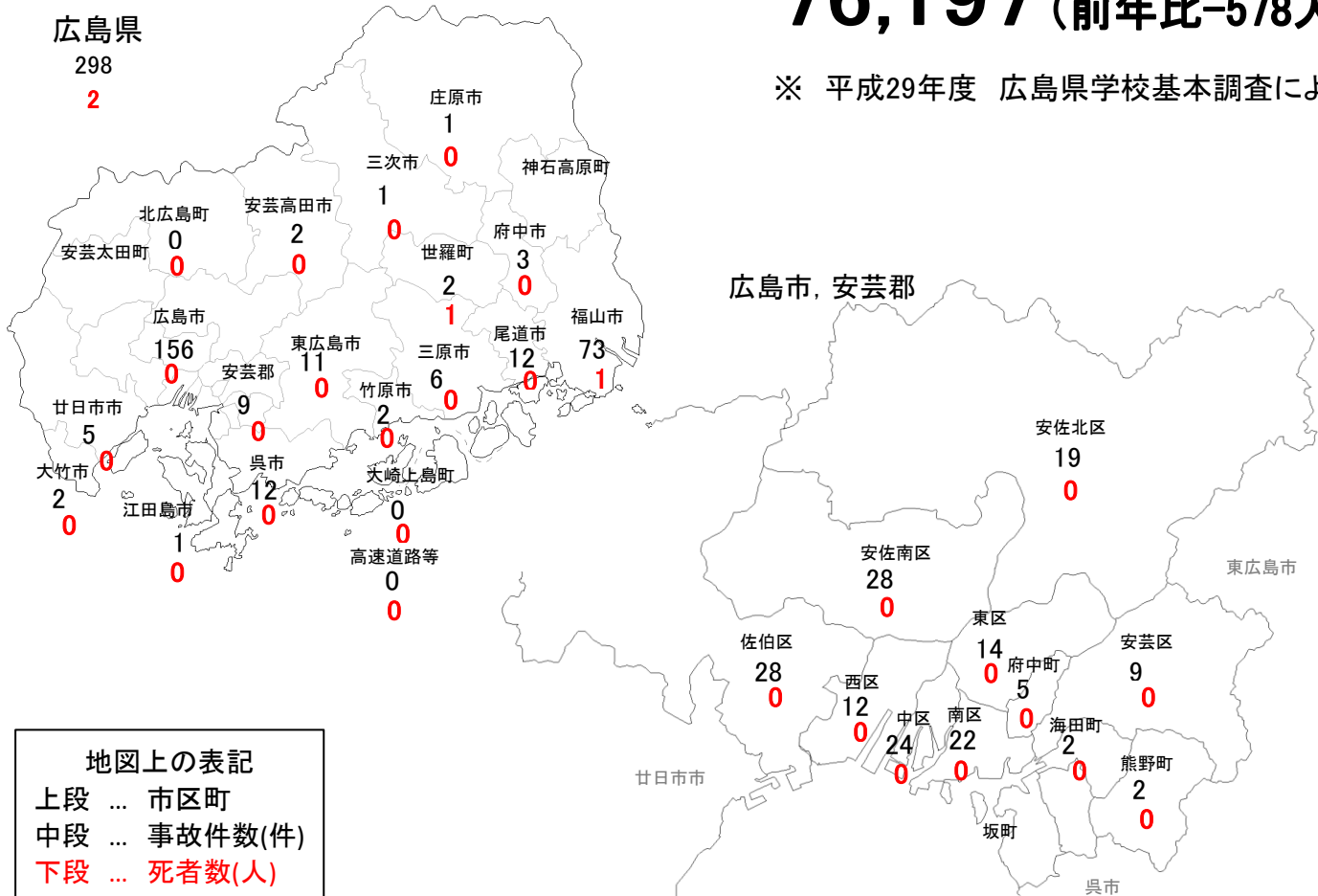


## ● 市区町別発生状況

## 高校生の人口

# 76,197 (前年比-578人)

※ 平成29年度 広島県学校基本調査による



地図上の表記  
 上段 ... 市区町  
 中段 ... 事故件数(件)  
 下段 ... 死者数(人)

● 当事者別発生状況

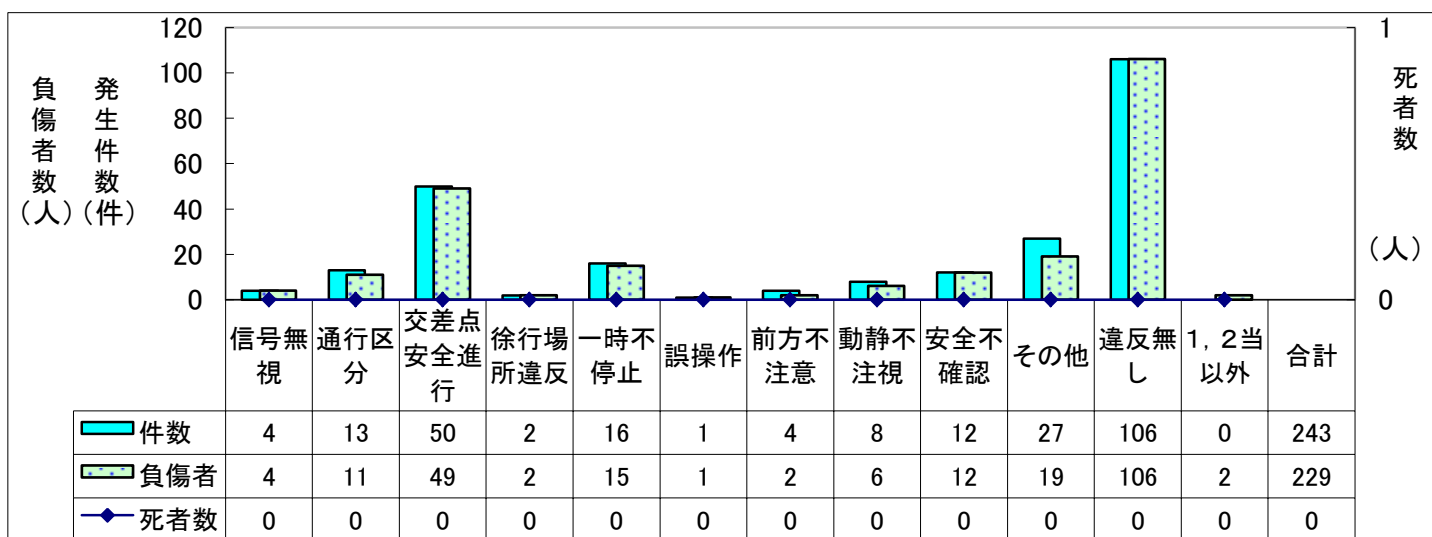
区分	当事者		二輪		四輪		その他	合計
	歩行者	自転車	運転中	同乗中	運転中	同乗中		
	件数	13	243	35	-	7		
死者数	0	0	1	0	0	1	0	2
負傷者数	15	229	26	6	3	72	1	352

高校生の自転車事故

● 事故類型別発生状況

区分	事故類型		車との事故			単独	その他	合計
	歩行者との事故	自転車同士の事故	出合頭	右左折中	その他			
	件数	8	8	133	69			
死者数	0	0	0	0	0	0	0	0
負傷者数	0	1	133	70	25	0	0	229

● 自転車の法令違反別 違反有りは、全体の56.4%



● 道路形状別発生状況

