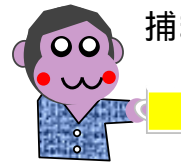
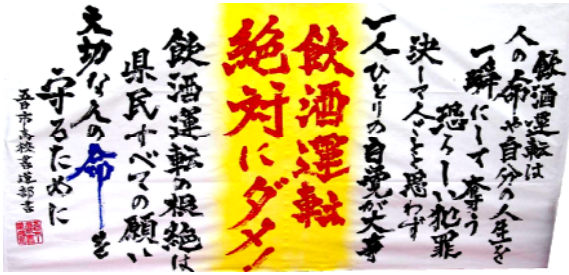


飲酒による事故発生状況

発生件数は、事故の第1当事者が飲酒運転をしていたものをいい、死傷者数は、その事故に伴う全ての死傷者数を計上している。飲酒運転とは、アルコールの量にかかわらず飲酒をして車両を運転することをいう。

こんな理由で飲酒運転が起きている！



捕まらないと思った

次の日、車が必要だった



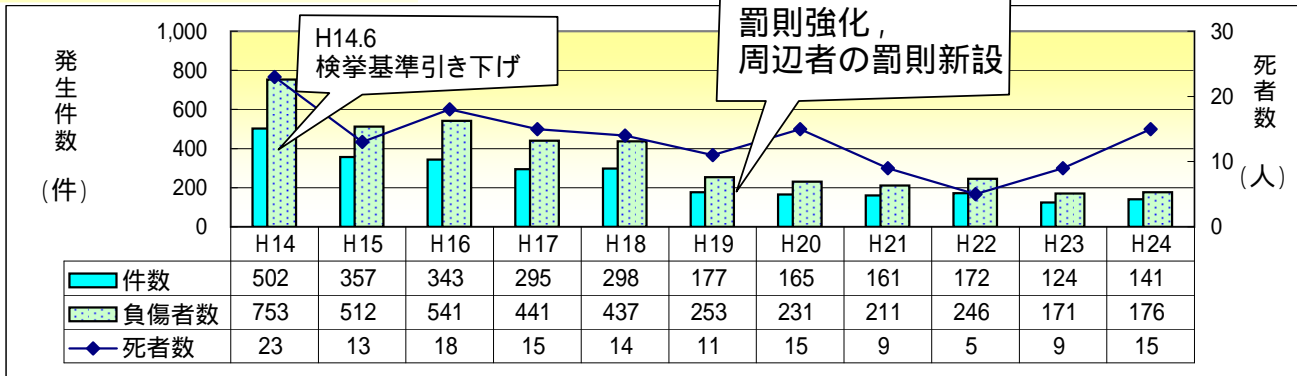
まだ、酒が残っているけど仕事に行かないと...

近くだから大丈夫



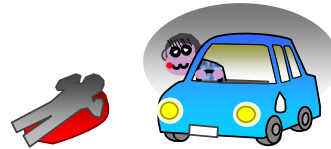
すぐそこだし...

● 平成14年からの推移

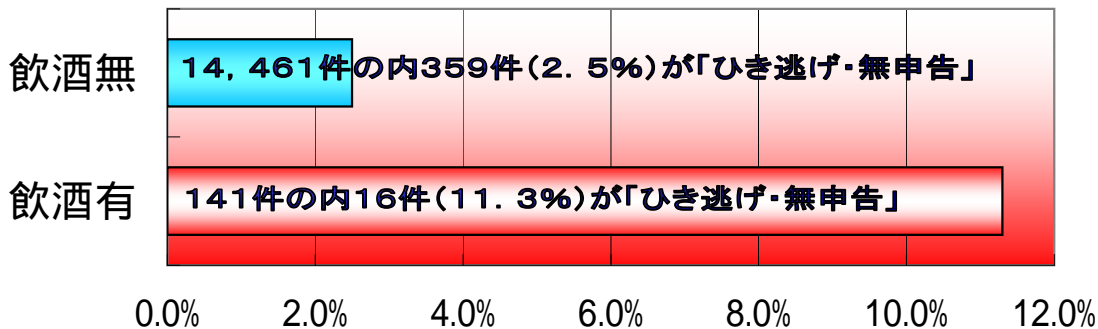


● ひき逃げ・無申告の占める割合

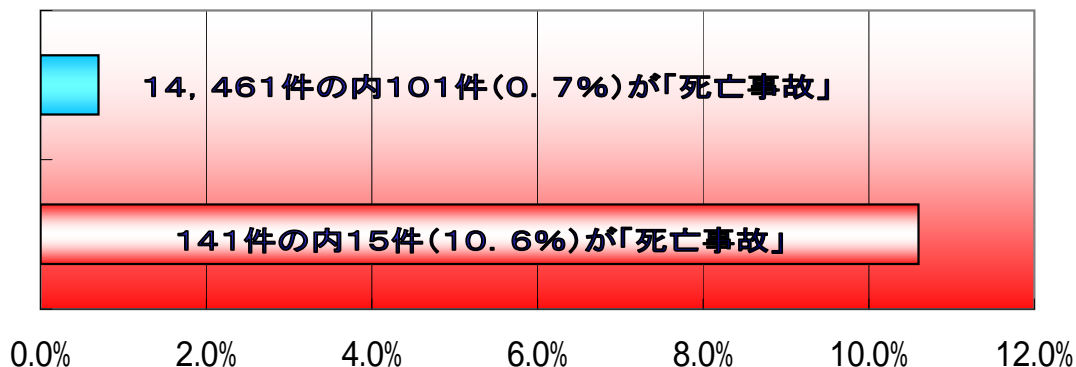
飲酒運転は、ひき逃げ・無申告につながる。



飲酒運転がばれてしまう!!
どうしよう.....
逃げよう!!

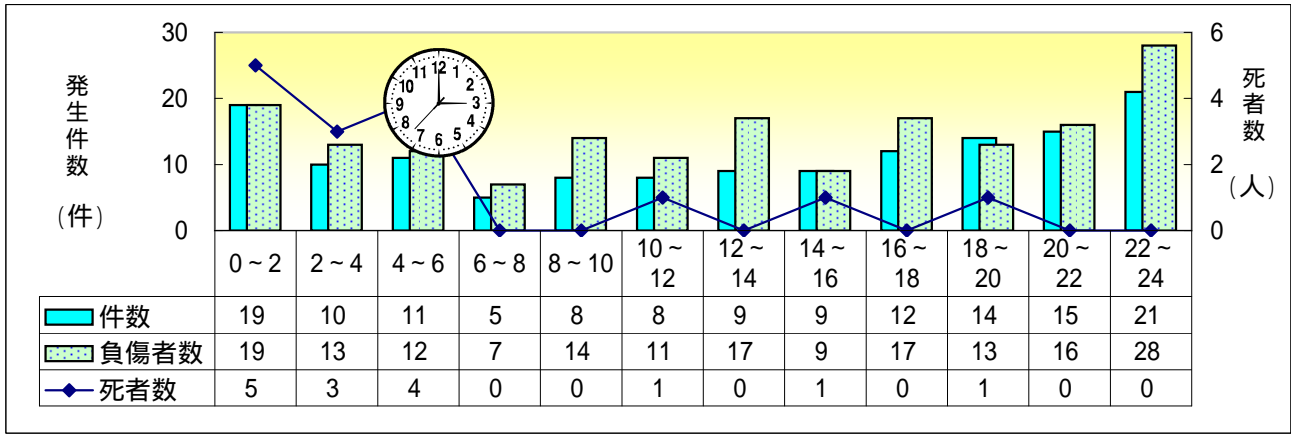


● 死亡事故の占める割合 飲酒運転は、危険！

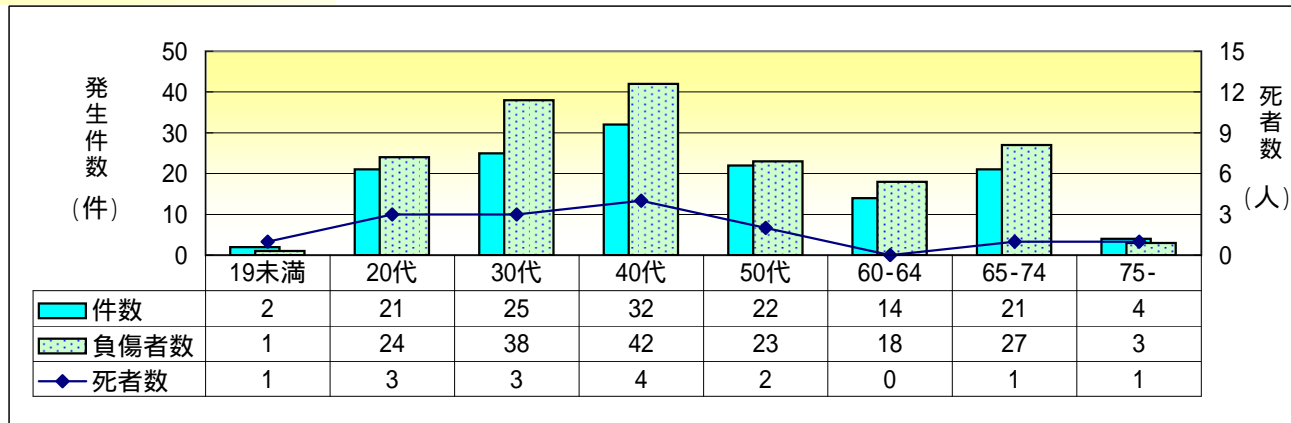


● 時間帯別発生状況

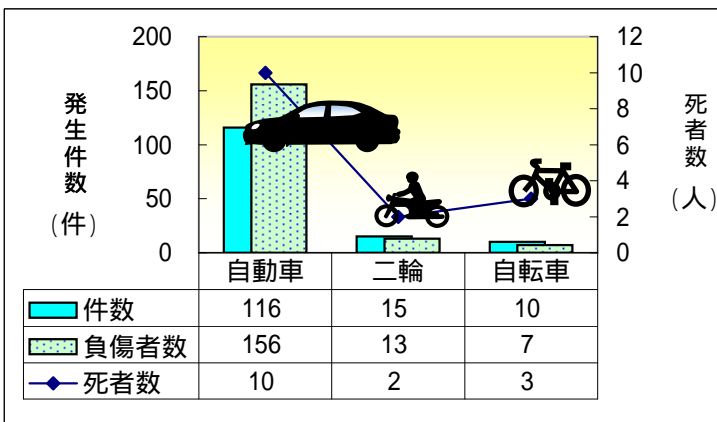
H24



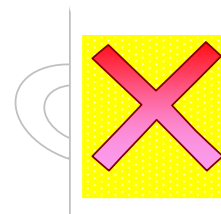
● 年齢層別事故発生状況



● 状態別発生状況



運転するときは,



● 市区町別発生状況

