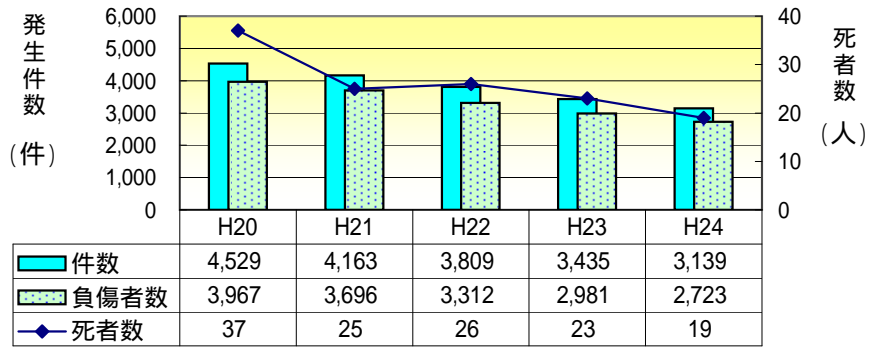
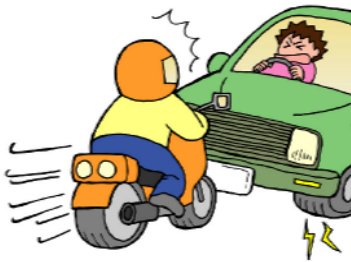


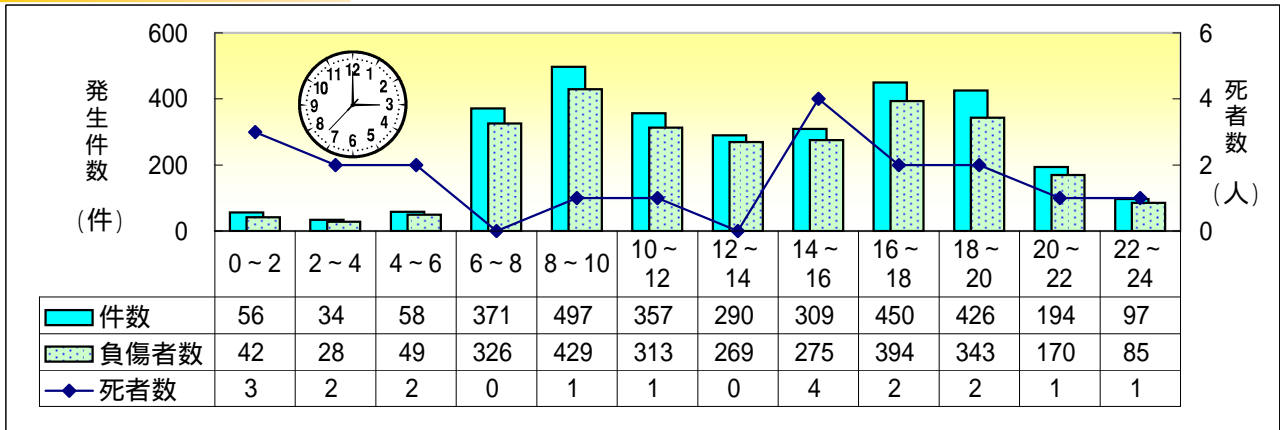
# 二輪車の事故発生状況

発生件数は、二輪車が第1当事者、第2当事者となった事故の合計数(二輪車同士の事故は、2件として計上)を、死傷者数は二輪車本人の被害者数を計上している。

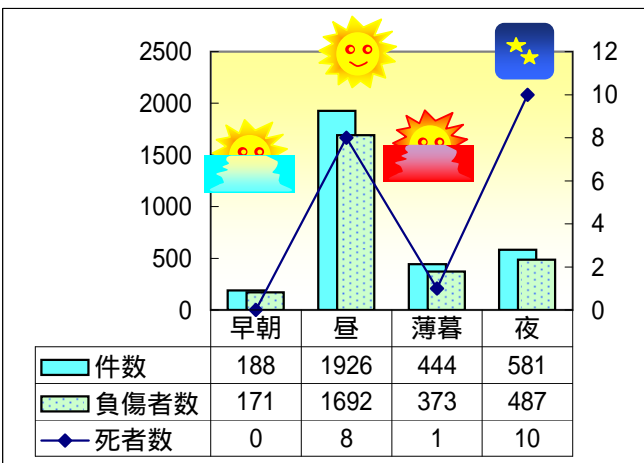
## ● 最近5年間の推移



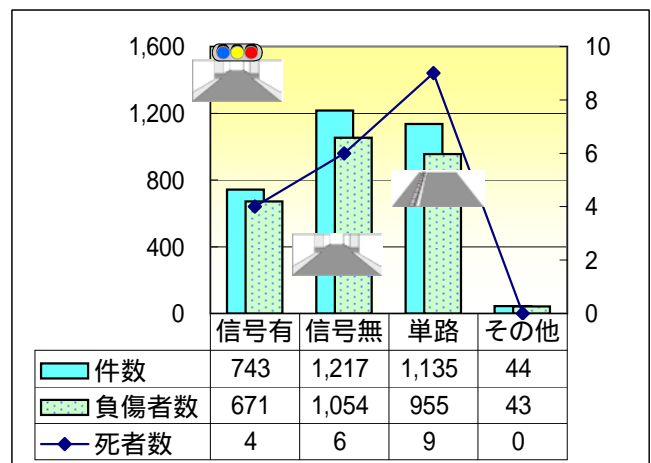
## ● 時間帯別発生状況



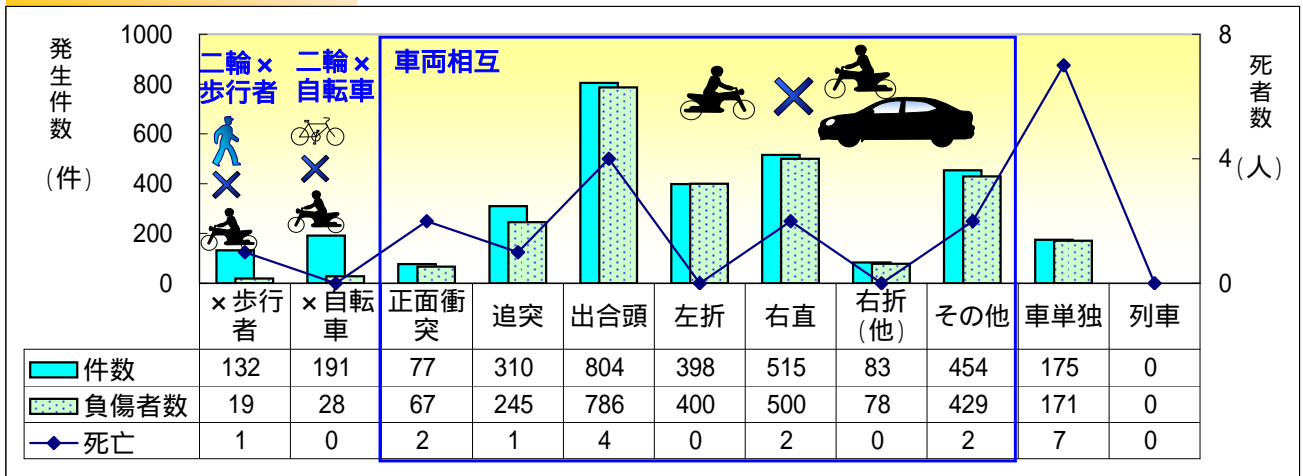
## ● 昼夜発生状況



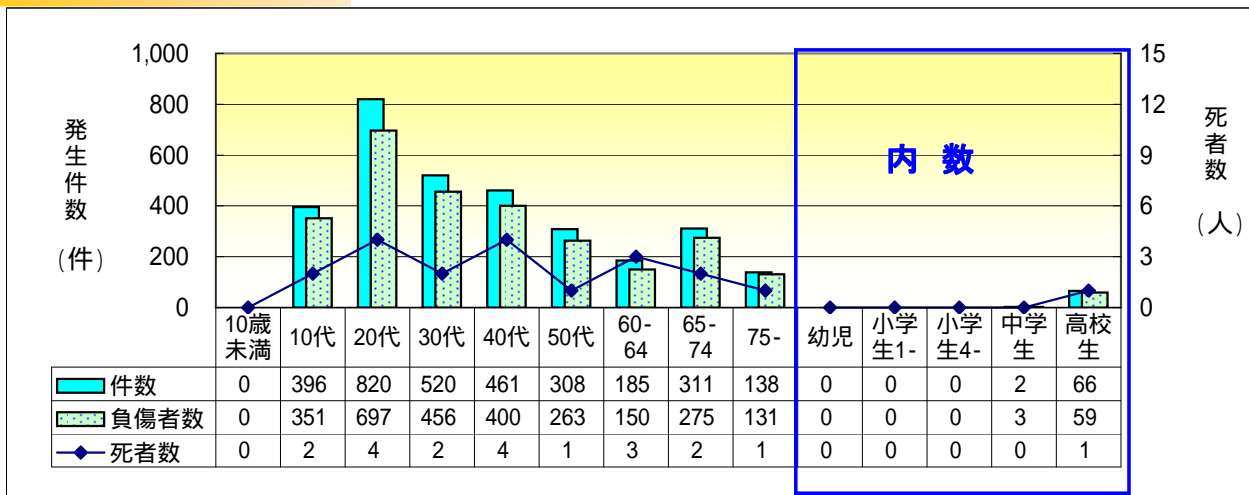
## ● 道路形状別発生状況



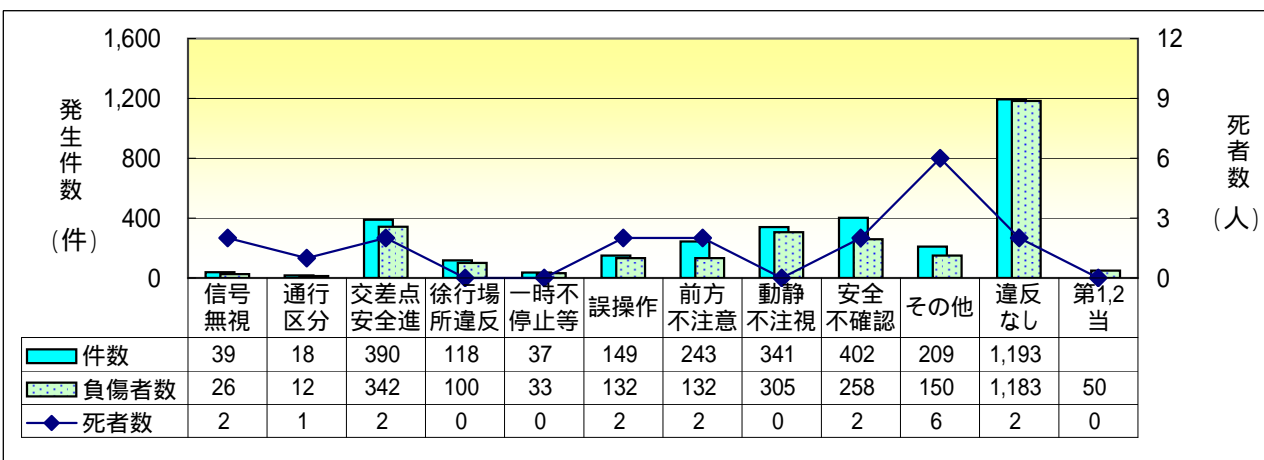
## ● 事故類型別発生状況



● 年齢層別事故発生状況



● 二輪車の法令違反



● 市区町別発生状況

