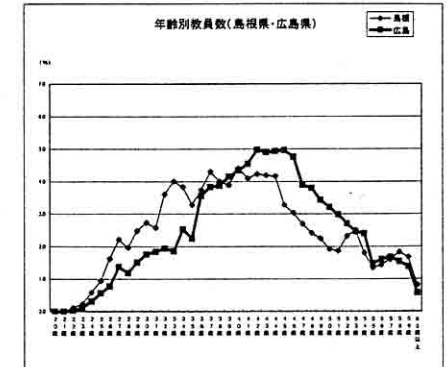
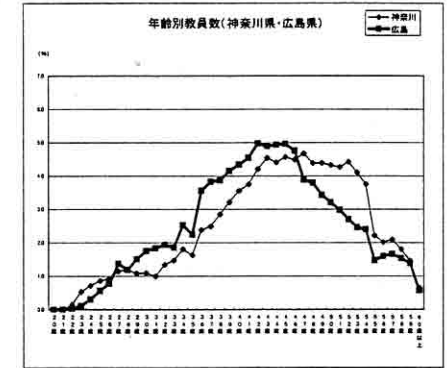
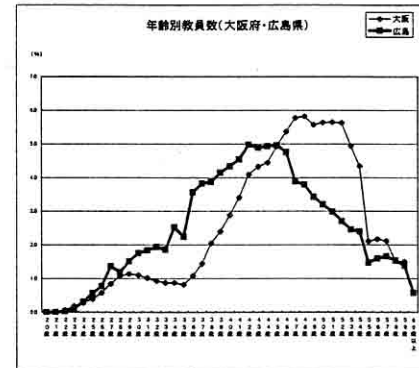


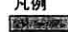

H15年度 都道府県別部門別職員数割合(知事部局, 教育委員会, 警察)

人口順位	都道府県名	人口	知事部局	教育	警察
1	大阪府	8,805,081	17.9	57.8	24.3
2	神奈川県	8,489,974	16.5	63.0	20.5
3	愛知県	7,043,300	18.4	63.2	18.4
4	埼玉県	6,938,006	16.7	66.6	16.7
5	千葉県	5,926,285	20.2	62.0	17.8
6	北海道	5,683,062	24.7	61.7	13.6
7	兵庫県	5,550,574	22.8	59.0	18.2
8	福岡県	5,015,699	18.6	61.4	20.0
9	静岡県	3,767,393	21.8	62.8	15.4
10	茨城県	2,985,676	20.5	66.4	13.1
11	広島県	2,878,915	22.3	62.5	15.3
12	京都府	2,644,391	23.3	54.9	21.8
13	新潟県	2,475,733	29.7	58.8	11.5
14	宮城県	2,365,320	21.5	65.2	13.3
15	長野県	2,215,168	25.3	62.4	12.3
16	福島県	2,126,935	27.5	61.2	11.3
17	岐阜県	2,107,700	24.7	62.1	13.2
18	群馬県	2,024,852	24.2	62.5	13.3
19	栃木県	2,004,817	23.1	63.7	13.2
20	岡山県	1,950,828	21.3	64.1	14.5
21	熊本県	1,859,344	22.6	64.1	13.4
22	三重県	1,857,339	25.4	62.1	12.5
23	鹿児島県	1,786,194	26.8	61.8	11.4
24	山口県	1,527,964	25.6	58.5	15.9
25	長崎県	1,516,523	25.7	59.8	14.5
26	愛媛県	1,493,092	28.9	59.6	11.5
27	青森県	1,475,728	27.4	61.7	10.9
28	奈良県	1,442,795	32.0	55.0	13.0
29	岩手県	1,416,180	37.3	53.5	8.7
30	滋賀県	1,342,832	25.8	61.8	12.4
31	沖縄県	1,318,220	30.9	58.2	10.9
32	山形県	1,244,147	36.0	53.2	10.8
33	大分県	1,221,140	28.5	59.6	11.9
34	秋田県	1,189,279	29.0	58.7	12.3
35	石川県	1,180,977	29.9	57.3	12.8
36	宮崎県	1,170,007	31.8	56.5	11.6
37	富山県	1,120,851	31.7	55.4	12.8
38	和歌山県	1,069,912	30.3	56.8	12.8
39	香川県	1,022,890	30.2	57.2	12.6
40	山梨県	888,172	31.0	57.2	11.8
41	佐賀県	876,654	28.2	59.1	12.7
42	福井県	828,944	30.9	55.9	13.2
43	徳島県	824,108	32.0	56.0	12.0
44	高知県	813,949	33.4	55.3	11.3
45	島根県	761,503	34.0	54.7	11.3
46	鳥取県	613,289	36.0	52.1	11.9
	全国平均	2,498,994	24.2	60.6	15.2



※平成13年度 学校教員統計調査報告書(文部科学省)から抜粋した。平成13年10月1日現在の職員数  
※小学校、中学校、高等学校の校長、教頭、教諭、助教諭、講師、養護教諭、養護助教諭のみが対象。特殊学校、学校事務職員等及び事務局職員は含まない

※ 東京都を除く。  
※ 総務省「地方公共団体定員管理調査」に基づき作成  
※ 「人口」は「平成12年国勢調査」による。  
※ 「知事部局」には病院、企業局、大学を含む。

凡例  
 当該部門の最大値  
 当該部門の最小値