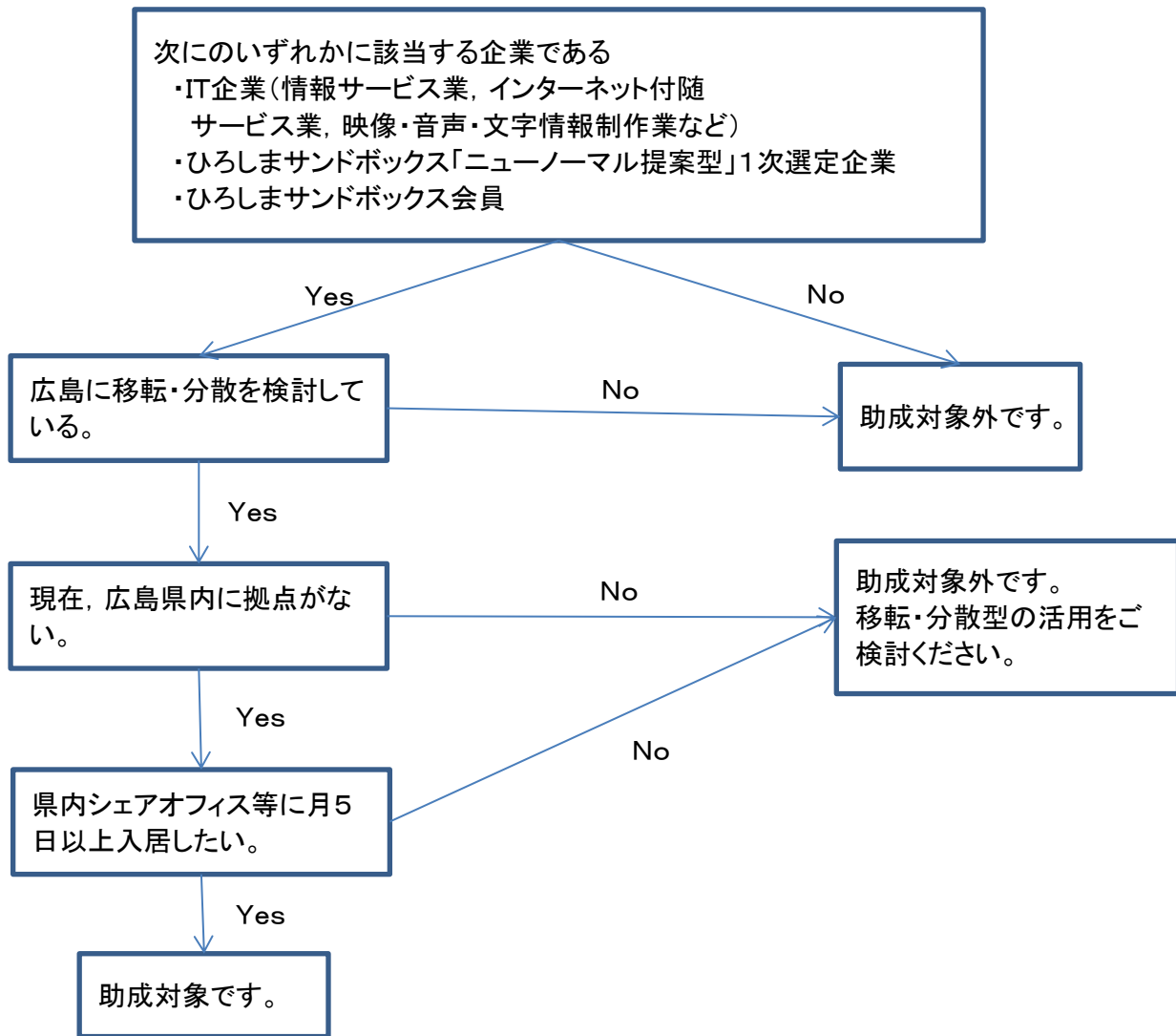
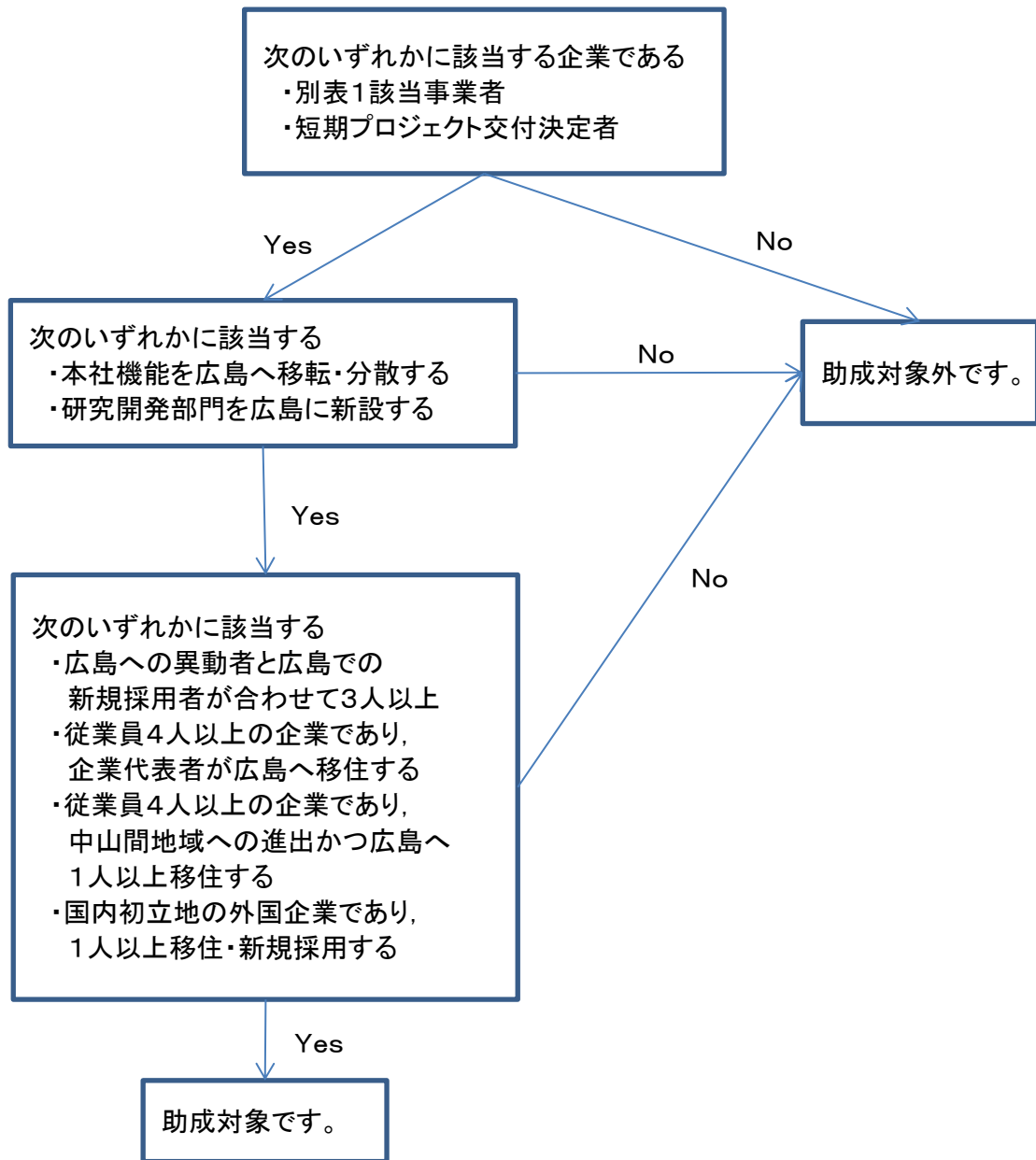


<短期プロジェクト 対象判定簡易フロー図>



< 移転・分散型 対象判定簡易フロー図 >



<別表1>

分類番号	業 種 名
9	食料品製造業
10	飲料・たばこ・飼料製造業（たばこを除く。）
11	繊維工業
12	木材・木製品製造業
13	家具・装備品製造業
14	パルプ・紙・紙加工品製造業
15	印刷・同関連業
16	化学工業
17	石油製品・石炭製品製造業
18	プラスチック製品製造業
19	ゴム製品製造業
20	なめし革・同製品・毛皮製造業
21	窯業・土石製品製造業
22	鉄鋼業
23	非鉄金属製造業
24	金属製品製造業
25	はん用機械器具製造業
26	生産用機械器具製造業
27	業務用機械器具製造業
28	電子部品・デバイス・電子回路製造業
29	電気機械器具製造業
30	情報通信機械器具製造業
31	輸送用機械器具製造業
32	その他の製造業
39	情報サービス業
40	インターネット付随サービス業
41	映像・音声・文字情報制作業
44	道路貨物運送業
45	水運業
47	倉庫業
48	運輸に附帯するサービス業
50	各種商品卸売業
51	繊維・衣服等卸売業
52	飲食料品卸売業
5311	木材・竹材卸売業
5411	農業用機械器具卸売業
5511	家具・建具卸売業
72	専門サービス業
73	広告業
74	技術サービス業
92	その他の事業サービス業

※その他、同種の市町補助金対象業種を含む