

資料提供
 令和6年4月2日
 課名：健康づくり推進課
 担当者：山下
 内線：3120
 直通電話：082-513-3076

「広島県脳卒中・心臓病等総合支援センター」を開設しました

～脳卒中・心臓病（循環器病）の患者さんやご家族からの様々な御相談に応じます～

県内における死因のうち、「がん」に次いで2番目に多いのが心臓病や脳卒中といった循環器病であり、全国と同様に総死亡数の約4分の1を占めています。高齢化社会において、これらの疾患の発生率は今後も増加が見込まれますが、患者さんやご家族は、発症してからもとの生活に戻るまでに、医療、介護及び福祉サービスに係る様々な情報を得ながら、治療やリハビリを進めていく必要があります。

しかしながらこれまで、急性期から生活期に至るまで対応可能な相談窓口が細かく分かれており、循環器病に対する一貫した相談支援体制が十分でなく、患者さんやご家族が困惑する、といった課題があり、昨年度、国のモデル事業に採択された広島大学病院において相談窓口拠点を立ち上げ、循環器病に悩む患者さんからのご相談のほか、市民公開講座などの普及啓発を行ってきました。

モデル事業で得られた成果を踏まえ、県民の皆様がどこにいても脳卒中や心臓病に関する様々な相談ができ、適切な情報を得ることができる体制を整備するため、広島県は、「**広島県脳卒中・心臓病等総合支援センター**」を令和6年4月1日からスタートしました。

センターでは、脳卒中や心臓病といった循環器病の患者さんやご家族が、お金や暮らし、治療と仕事の両立支援、在宅生活のことなど、医療、介護及び福祉サービスに係る様々な情報を得ることができる環境づくりを進めます。まずはメールで予約をいただき、ご相談ください。

〔広島県脳卒中・心臓病等総合支援センター〕

- 1 所在地 広島大学病院内（広島市南区霞1丁目2-3）
- 2 ホームページ <https://www.hiroshima-u.ac.jp/hosp/sinryoka/chuoshinryo/noushin>
- 3 開設日 令和6年4月1日（月）
- 4 相談内容 脳卒中・心臓病に関連した相談
（既に治療を受けている方の治療方針やセカンドオピニオンに関することは除く）
- 5 受付時間等（詳しくはチラシを御参照ください）



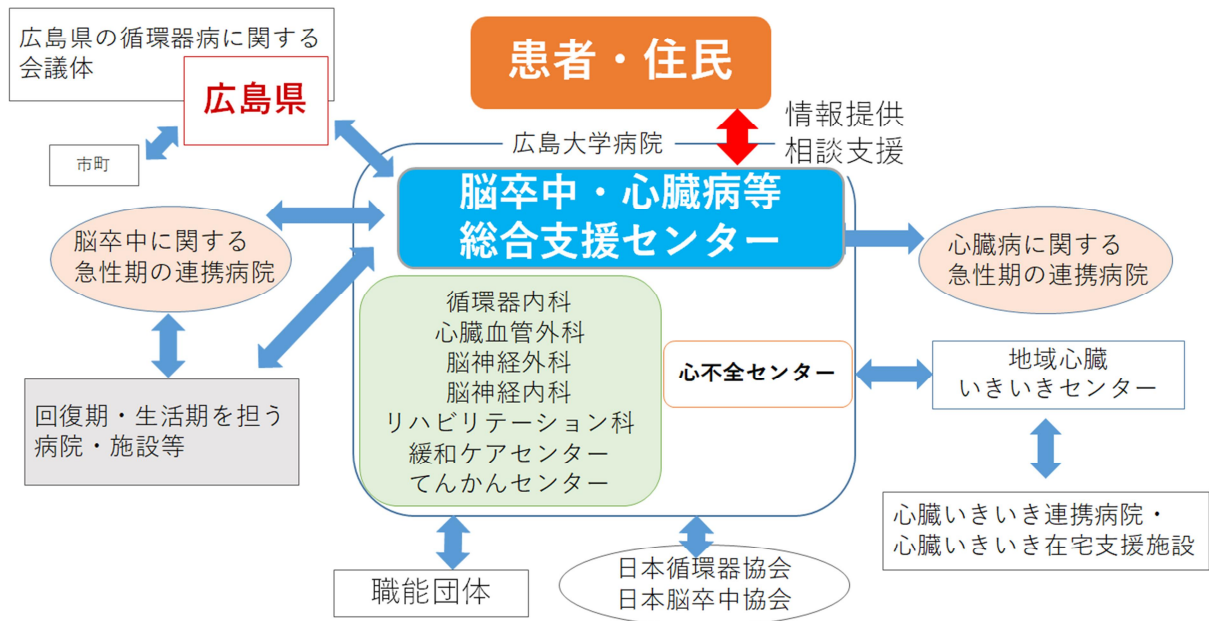
相談料	無料
受付時間	平日 10時から16時（土日祝を除く）
相談窓口	電話：082-257-5555（代表） Eメール：scd-center@hiroshima-u.ac.jp WEB（HP）： https://www.hiroshima-u.ac.jp/hosp/sinryoka/chuoshinryo/noushin/consul



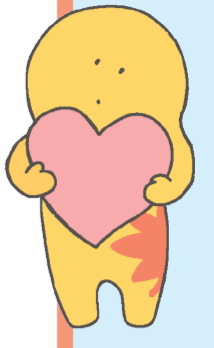
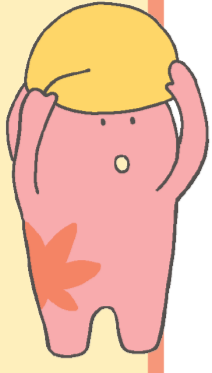
※ 現地取材も可能です。事前に当課へお問い合わせください。

【実施体制】

広島県脳卒中・心臓病等総合支援センター事業



脳卒中・心臓病等 総合支援センター



脳卒中心臓病に関するより良い治療環境をつくり、
多職種で患者さんの治療を進めていくためのセンターが広島大学病院に設置されました。
病気や治療、社会資源のことなどに関するご相談をお受けしています。

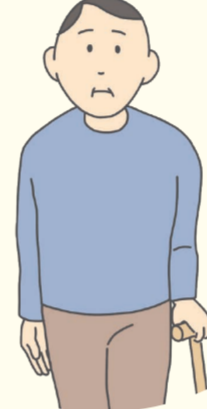
お薬のこと



病気のこと



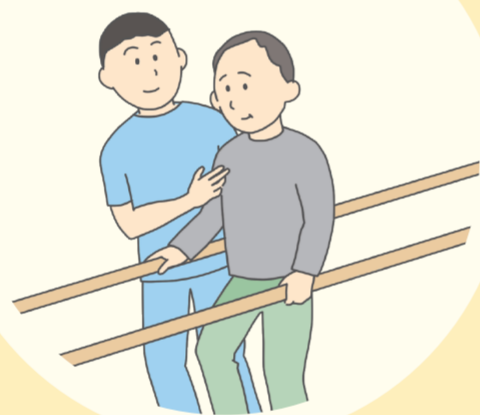
後遺症のこと



介護について



リハビリのこと



食事について



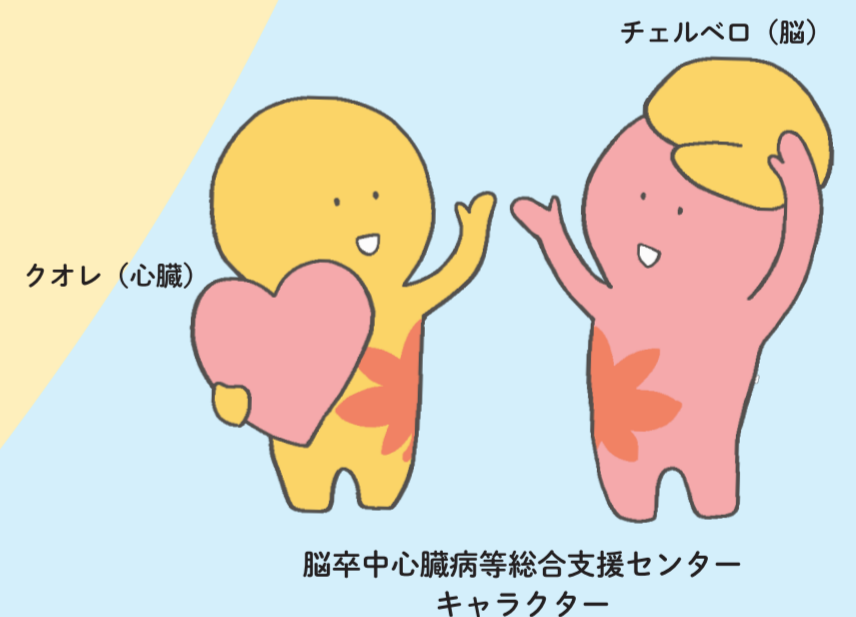
仕事との
両立について



治療費について



医師、
医療ソーシャルワーカー、
看護師、
リハビリテーションスタッフ、
薬剤師、
管理栄養士などが連携し、
疾患をお持ちの方や
ご家族の
ご相談の解決支援を
おこなっていきます。



相談窓口

ご相談フォームはこちら

電話番号：082-257-5555 (病院代表)

脳卒中・心臓病等総合支援センターへのご相談である旨お知らせください。

メールアドレス：scd-center@hiroshima-u.ac.jp

ご相談受付時間：平日 10時～16時 (土日祝日は除く)



ご相談は無料です。
前もってご連絡をいただくとお待たせする時間が少なくなりますので、ご予約をお勧めします。
ご相談は1件20分程度となりますことをご了承ください。

広島大学病院