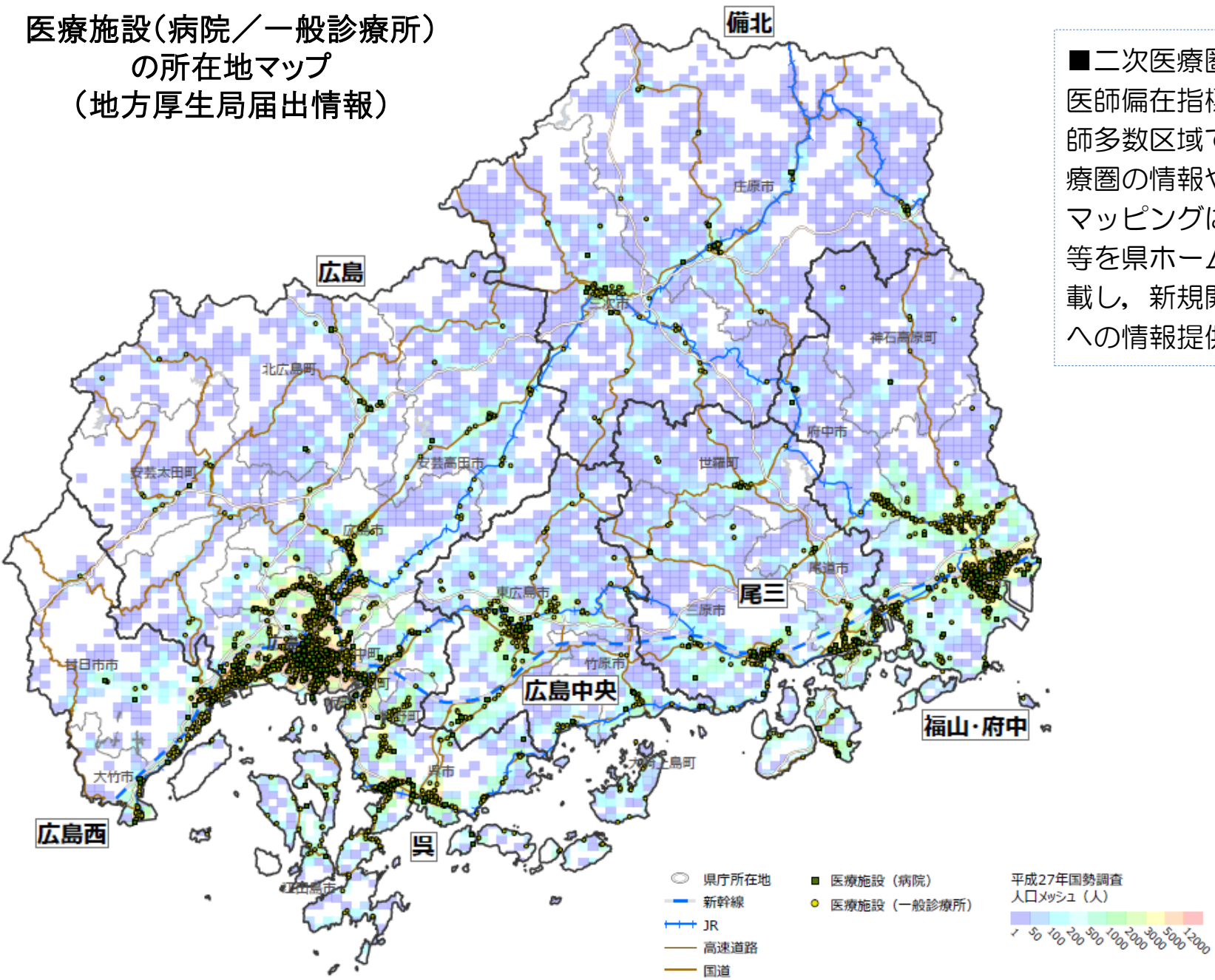


医療機関及び医療機器配置状況のマッピングイメージ(医療機関)

医療施設(病院／一般診療所)の所在地マップ(地方厚生局届出情報)



■二次医療圏ごとの外来医師偏在指標及び外来医師多数区域である二次医療圏の情報や医療機関のマッピングに関する情報等を県ホームページに掲載し、新規開業希望者等への情報提供を行う。

- 県庁所在地
- 新幹線
- JR
- 高速道路
- 国道
- 医療施設(病院)
- 医療施設(一般診療所)

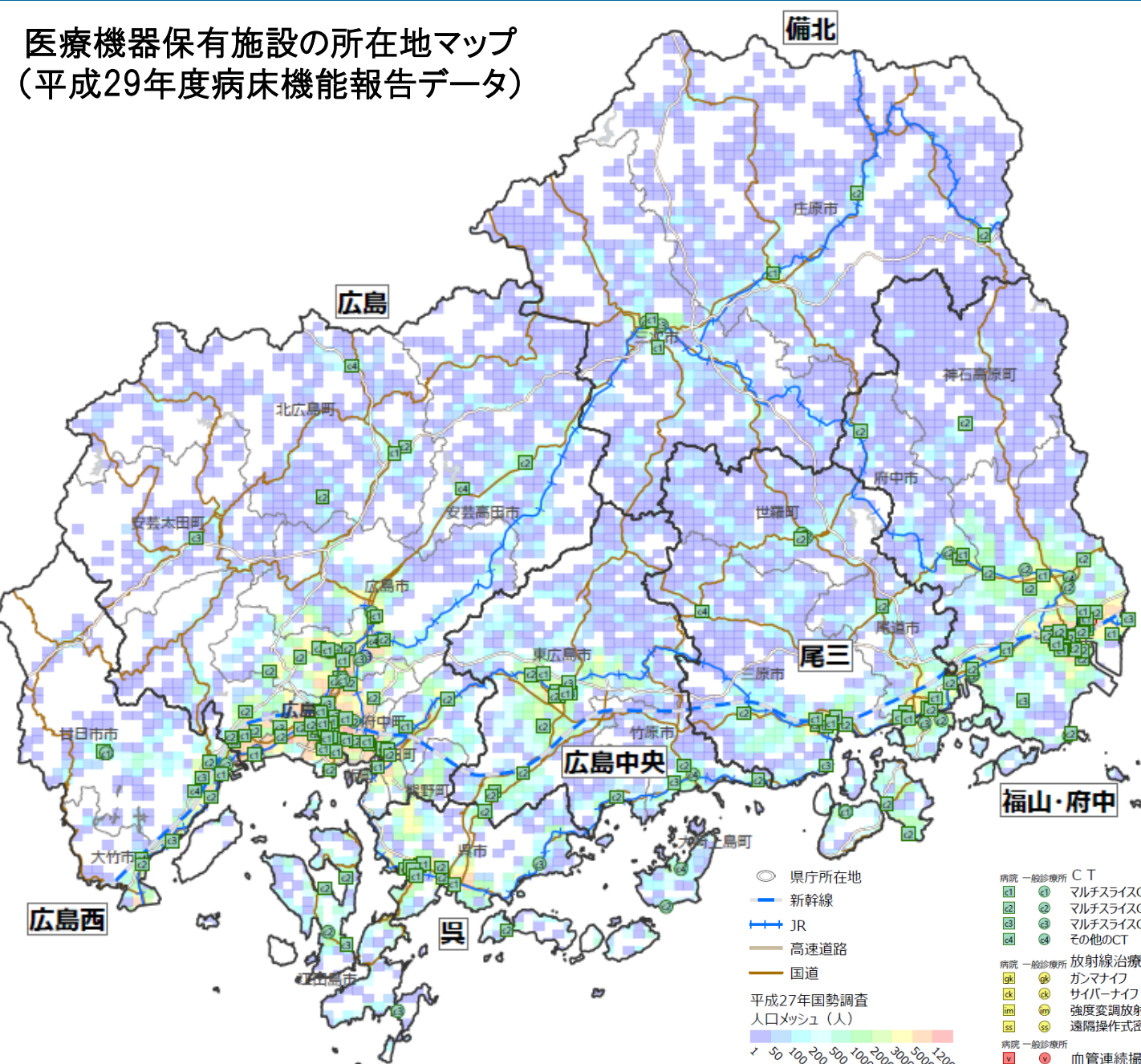
平成27年国勢調査
人口メッシュ(人)

1 50 100 200 500 1000 2000 3000 5000 12000

医療機関及び医療機器配置状況のマッピングイメージ(医療機器)

医療機器保有施設の所在地マップ
(平成29年度病床機能報告データ)

■医療設備・機器の配置状況や保有状況に関する情報等を県ホームページに掲載し、新規購入希望者等への情報提供を行う。



- 県庁所在地
- 新幹線
- JR
- 高速道路
- 国道
- 平成27年国勢調査人口メッシュ(人)
- 1 50 100 200 500 1000 2000 3000 5000 12000

- 病院 一般診療所
- C T**
- ① マルチスライスCT64列以上
 - ② マルチスライスCT16列以上64列未満
 - ③ マルチスライスCT16列未満
 - ④ その他のCT
- 放射線治療機器**
- gh ガンマナイフ
 - ck サイバーナイフ
 - lm 強度変調放射線治療器
 - ss 遠隔操作式密封小線源治療装置
- 病院 一般診療所
- v 血管連続撮影装置

- 病院 一般診療所
- M R I**
- m1 MRI3テスラ以上
 - m2 MRI1.5テスラ以上3テスラ未満
 - m3 MRI1.5テスラ未満
- 病院 一般診療所
- 核医学検査**
- s SPECT
 - p PET
 - pc PETCT
 - pm PETMRI
- 病院 一般診療所
- e 内視鏡手術用支援機器(ダウリンチ)