

# 速度取締り指針

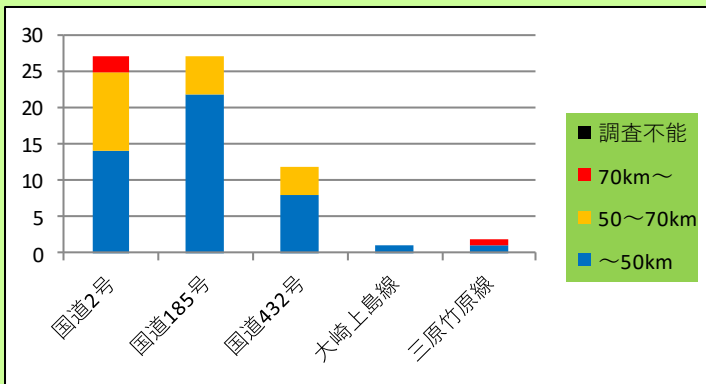
## 竹原警察署の速度取締り重点

重点路線	重点時間帯	区域	速度規制
国道2号	9:00~12:00 13:00~19:00	田万里方面	60km/h
国道185号	6:00~9:00 17:00~24:00	吉名・中央・忠海方面	50km/h

☆重点以外の場所、時間等においても速度取締りを実施することがあります。☆

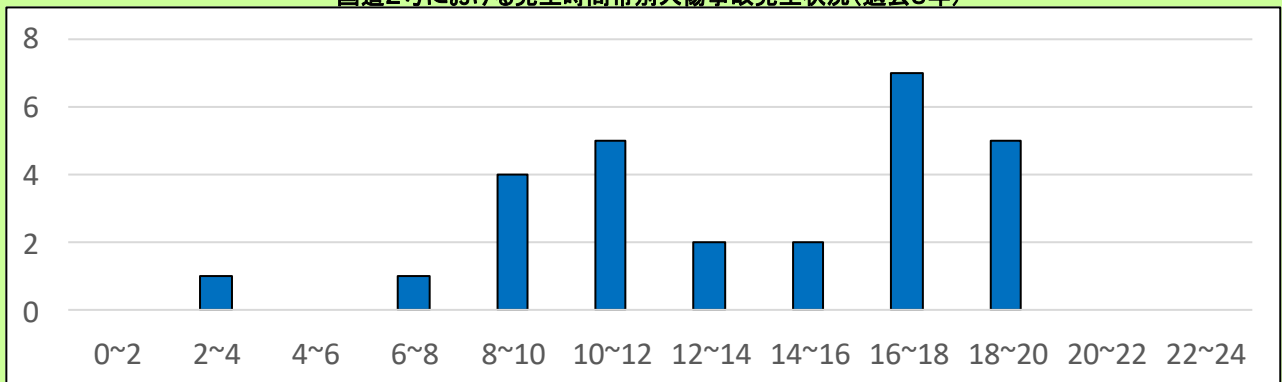
## 竹原警察署管内における交通事故実態(過去3年)

路線別・危険認知速度別人傷事故発生状況(過去3年)



- ▼ 主な幹線道路別に過去3年間の人傷事故発生件数を比較すると国道2号と国道185号での発生が27件と同数で最も多い状況です。
- ▼ ドライバーが相手車両等の危険を認知して、ブレーキを踏んだりハンドル操作等の危険回避措置を取る直前速度を危険認知速度といい、危険認知速度(50km以上)を比較すると国道2号が13件と人傷事故の発生が最も多い状況です。
- ▼ 本年11月末現在の発生件数は、国道2号で12件、国道185号で11件、国道432号で4件の人傷事故が発生しています。

国道2号における発生時間帯別人傷事故発生状況(過去3年)



【令和5年中の交通死亡事故】●1月5日 吉名町 国道185号 正面衝突 ●5月11日 忠海床浦 国道185号 車両単独  
●7月29日 田万里町 国道2号 出会い頭 ●10月24日 中央 県道 車両相互その他

## その他の交通指導取締り要点

- 学校・幼稚園などの周辺や生活道路における歩行者保護のための取締りを強化します。
- 悪質性・危険性の高い飲酒運転取締りを推進します。
- 交差点における交通違反の取締りを強化します。
- 自転車利用者に対する悪質・危険な交通違反に対する取締りを強化します。