



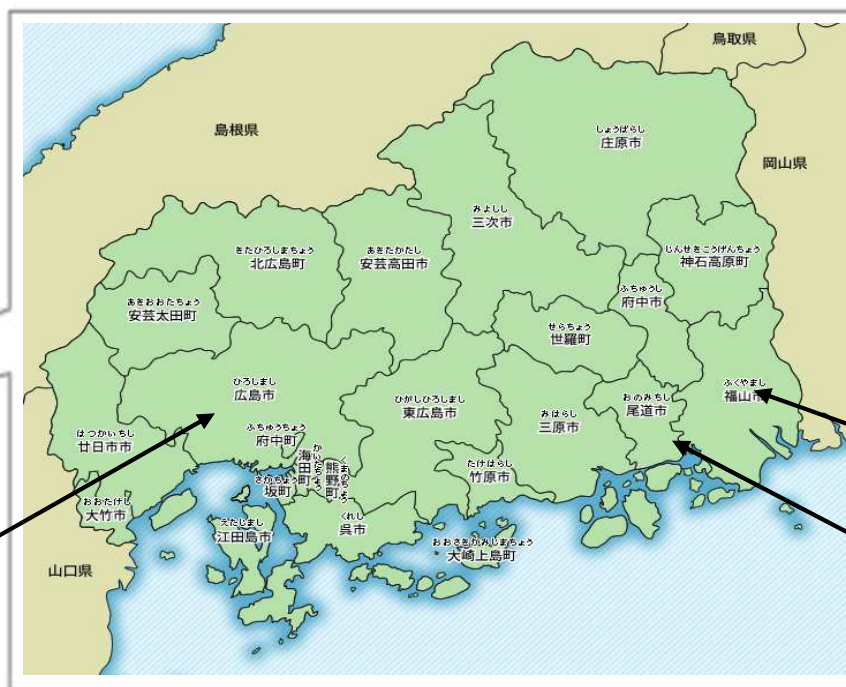
広島県の獣医師の採用について

～「広島で良かった」と心から思える県へ～

令和5年11月

広島県ってこんなところ

- **中国地方**に位置し、県庁所在地は**広島市(政令市)**。人口277万人(全国12位)で、中四国で最大です。
- 瀬戸内海や中国山地等豊かな自然や景勝地が多くあり、都市と自然が程よく融合しており、1つの県で海水浴からスキーまで楽しめる等、個性豊かで多様な地域があり、多彩なライフスタイルを実現できます。
- 自動車産業、製鉄、造船など西日本有数の盛んな産業が集積し、工業生産額は中国・四国・九州地方で平成16年から29年まで連続1位。世界トップレベルのモノづくり技術がある一方で、農水産物では、レモンやかきが有名で、全国一位の収穫量・生産量を誇るなど、産業分布が日本平均に近く、県民所得も中位にあり「**日本国の縮図**」とも呼ばれることがあります。
- 観光では、**宮島**と**原爆ドーム**の2つのユネスコ世界遺産を有しており、日本国外からの観光客も多いです。



福山市
(ポニョの舞台の鞆の浦)

尾道市
(しまなみ海道)

“ひろしま”の魅力

元気あふれる

様々な分野でイノベーションが生まれ、スポーツを愛する情熱があふれている。

製造品出荷額は中国・四国地方1位

ものづくりへの情熱があふれる広島県。重工業から先端産業まで、多様な業種の製造品出荷額等は中国・四国地方で1位。



プロ・企業スポーツクラブ数は日本トップクラス

野球、サッカー、バスケット、バレーなど数多くのプロ・企業スポーツクラブの活動拠点があり、トップアスリートのプレーを間近で見ることができます。



世界中を勇気づける平和への祈りとアクション

平和記念資料館や大和ミュージアム等、戦争の記憶と平和の尊さを伝える施設が各地にあり、世界中の人々が訪れています。



美味しさの宝庫

豊かな自然・地形・気候に育まれた、四季折々の美味しさが味わえる。

県民のソウルフード「お好み焼」店舗数日本一

広島県は人口あたりのお好み焼店舗数が日本一。たっぷりのキャベツに豚肉、そばなどの具材を重ねて焼くのが定番です。



牛肉本来の美味しさを教えてくれる比婆牛

広島県の和牛「比婆牛」は、たたら製鉄の役牛として大切に守り継がれ、肉牛としてブランド化。筋肉質で赤身が多く、脂がすっきりしています。



日本三大名醸地・西条を擁する酒処

広島県は「吟醸酒」発祥の地。日本三大名醸地の西条をはじめ、48を超える県内各地の酒蔵が多様で美味しい酒を造っています。



暮らしやすい

都市と自然が近接する恵まれた環境で、質の高い暮らしが楽しめます。

移住希望地ランキング 全国1位(セミナー部門)

2021年アンケートで、広島県は全国1位。西日本では5年連続の1位。暮らしたい町として、多くの人に選ばれています。



都市と自然が近接した 質の高い暮らし

中四国地方の中心都市が、瀬戸内海と中国山地に近接。海水浴もスキーも楽しめる多様な地域特性があり、自分に合った暮らしができます。



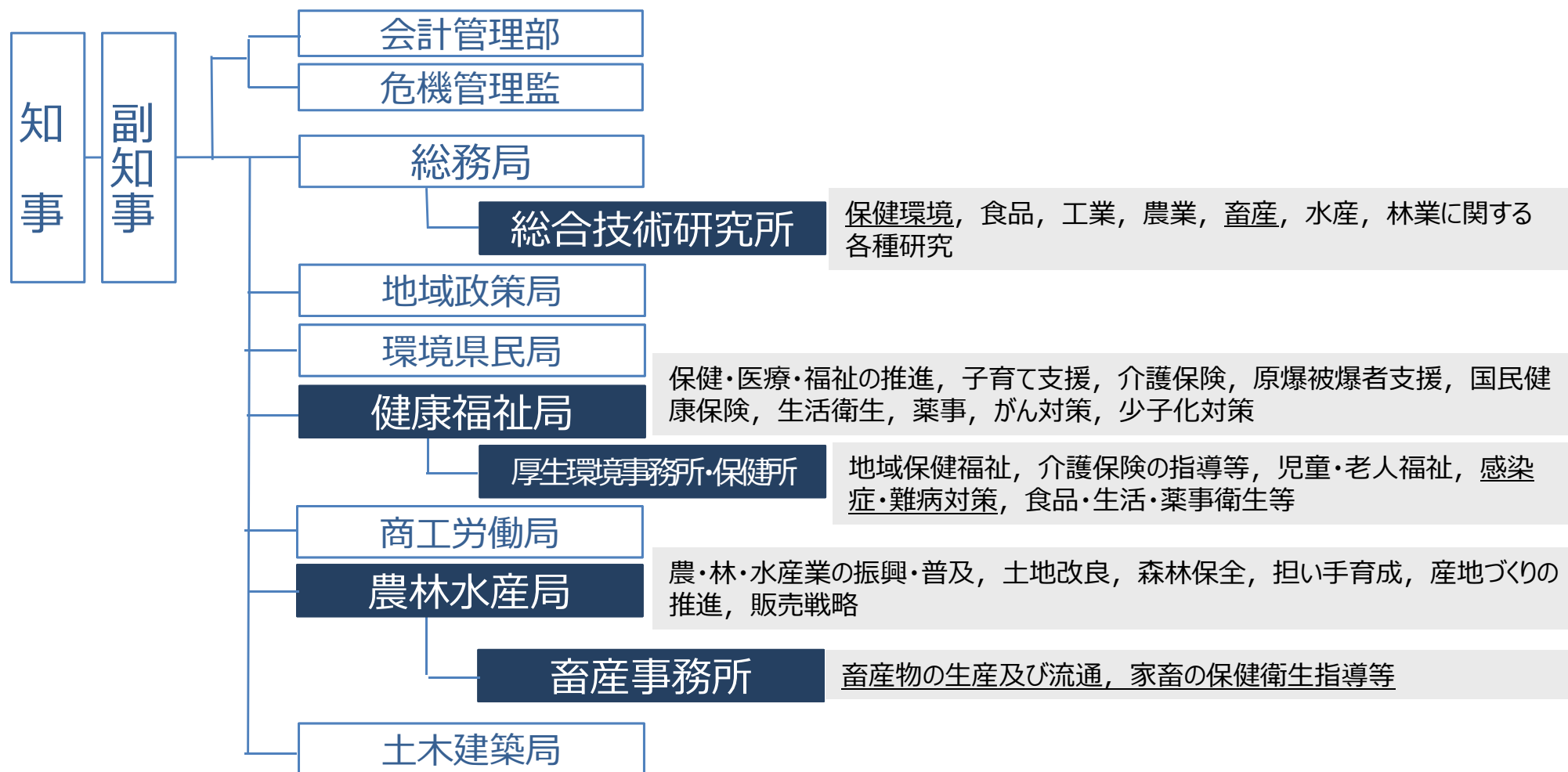
世界屈指の海上のサイクリングロード

世界7大サイクリングロードにも選ばれた「瀬戸内しまなみ海道」。海の上を走りぬげる爽快なコースは、世界中のサイクリストたちの憧れです。



広島県庁の組織（知事部局）

広島県庁には、様々な組織や職種があり、獣医師は幅広い分野で活躍しています。



※ この他、議会事務局、企業局、病院事業局、教育委員会、警察、各種行政委員会が広島県の組織に含まれます。R4.3.1現在。

広島県庁の機関等の所在地



◎ **本庁**

■ 総務事務所，県税事務所，厚生環境事務所・保健所，農林事務所，畜産事務所，教育事務所の本所・支所

● 試験研究機関 **広島県立総合技術研究所**

- ①保健環境センター ②食品工業技術センター
- ③西部工業技術センター ④東部工業技術センター
- ⑤農業技術センター ⑥畜産技術センター
- ⑦水産海洋技術センター ⑧林業技術センター

※ このほかに県立学校や警察署などがあります。

様々な分野で活躍することができます

畜産分野



総合技術研究所

畜産技術センター

農林水産局

畜産課

畜産事務所・家畜保健衛生所

公衆衛生分野



保健環境センター

食品生活衛生課

新型コロナ担当 (ひろしまCDC)

保健所

食肉衛生検査所

動物愛護分野



動物愛護センター

健康福祉局

所在地

【北部】庄原市七塚町5584

業務内容

- 牛の体外受精卵の安定生産に関する試験研究
- 和牛の遺伝子解析と育種改良（種雄牛造成）
- 和牛の体外受精卵及び人工授精用精液の供給
- 和牛の飼養管理技術に関する研究及び技術支援
- 飼料作物の栽培及び貯蔵に関する研究及び技術支援
- 牛肉の品質向上に関する試験研究



和牛の体外受精卵供給事業の一環で、受精胚を作成するために経膈採卵を行います



センターで飼養している乳用牛の健康診断を行います



国産イネを活用した混合飼料(TMR)給与試験を行います



調整した飼料のタンパク成分を分析します

畜産課

所在地 【本庁】広島市中区基町10-52

- 業務内容**
- 家畜改良増殖行政の推進
 - 家畜防疫行政の推進
 - 動物用薬事行政の推進
 - 獣医事行政の推進
 - 家畜保健衛生所，畜産技術センターの業務推進



酪農経営において、ヨーネ病の定期検査において、牛の尾静脈から採血を行います



養豚経営において、家畜の防疫のために、母豚に豚熱ワクチンを接種します

畜産事務所・家畜保健衛生所

所在地 **西部**畜産事務所 東広島市西条御条町1-15
東部畜産事務所 福山市三吉町1-1-1
北部畜産事務所 庄原市東本町1-4-1

- 業務内容**
- 家畜伝染病の発生予防及びまん延防止
 - 家畜の病性鑑定
 - 動物用医薬品の製造業，販売業の監視
 - 死亡牛の届出とBSEの検査
 - 体外受精卵の採取と移植指導
 - 家畜の血液等各種検査及び調査



届け出を受けた死亡牛について、伝達性海綿状脳症（BSE）エライザ検査を行います



病理組織学的検査のための標本を作成します

所在地

【西部】広島市南区皆実町1丁目6-29

業務内容

- 各種感染症の原因となる細菌やウイルス等に関する検査
- 公衆衛生情報の解析・提供
- かき養殖海域の調査及び海域の再評価
- 動物由来感染症に関する調査・研究
- 細菌学的，ウイルス学的調査・研究
- 食品や医薬品等に係る分析や調査研究
- 精度管理に関する指導など

保健環境センターの外観



細菌やウイルスの有症者の検体から病原菌を分離し、菌の溶血性を調査します。



新型コロナウイルス感染症に係るPCR検査のために、ウイルスのRNAを抽出します。

食品生活衛生課

所在地 【本庁】広島市中区基町10-52

- 業務内容**
- 食品衛生行政の推進
 - 乳肉水産衛生行政の推進
 - 狂犬病予防行政の推進
 - 生活衛生の推進，水道行政の推進

新型コロナウイルス感染症対策担当 【感染症・疾病管理センター（ひろしまCDC）】

所在地 【本庁】広島市中区基町10-52

- 業務内容**
- 新型コロナウイルス感染症対策の推進
 - インフルエンザや腸管出血性大腸菌等の感染症予防対策関係行政の推進

かきの養殖海域調査

広島県の特産品であるかきの衛生確保のため，養殖海域の衛生状況の調査を実施しています。



かき筏の上でのかきの採取



海水のサンプリング



検査風景

保健所

所在地

西部保健所	廿日市市桜尾2-2-68
西部保健所広島支所	広島市中区基町10-52
西部保健所呉支所	呉市西中央1-3-25
西部東保健所	東広島市西条昭和町13-10
東部保健所	尾道市古浜町26-12
東部保健所福山支所	福山市三吉町1-1-1
北部保健所	三次市十日市東4-6-1

業務内容

- 食品の安全確保
- 食品関係営業施設の許認可・監視指導
- 衛生上の試験検査
- 生活環境の保全
- 薬局等の許認可及び監視指導



【食品取扱施設の監視】
施設に訪問し、食品の加工・保存が衛生的に行われているか、表示等について、不適切なものがないか確認します。

食肉衛生検査所

所在地

【北部】三次市十日市東四丁目6-1

業務内容

- 食鳥処理場の監視指導及び食鳥検査
- 食鳥処理場：大規模食鳥処理場，認定小規模食鳥処理場
- 調査研究



【微生物学的検査】
食鳥や食鳥処理施設が食中毒をおこす菌に汚染されていないか確認するための検査をします。



【生体検査】
病気の有無を調べます。インフルエンザの症状がある場合や死亡鳥が3%以上の場合はインフルエンザのスクリーニング検査を行います。

動物愛護センター

所在地 【東部】三原市本郷町南方8915-2

- 業務内容**
- 動物愛護思想の普及啓発
 - 狂犬病予防対策
 - 犬及びねこの飼育相談
 - 許認可及び監視指導（動物取扱業者，危険な動物の飼育者）
 - 動物由来感染症等に関する調査研究



【動物愛護教室】
動物愛護精神の普及啓発事業の一環として、命の大切さや動物を取りまく様々な問題について考え、学ぶ動物愛護教室を開いています。

【譲渡会】
保護された犬や猫を新しい飼い主の元へ譲渡し、殺処分対象となる犬猫の数を減らす取り組みをしています。

食品生活衛生課

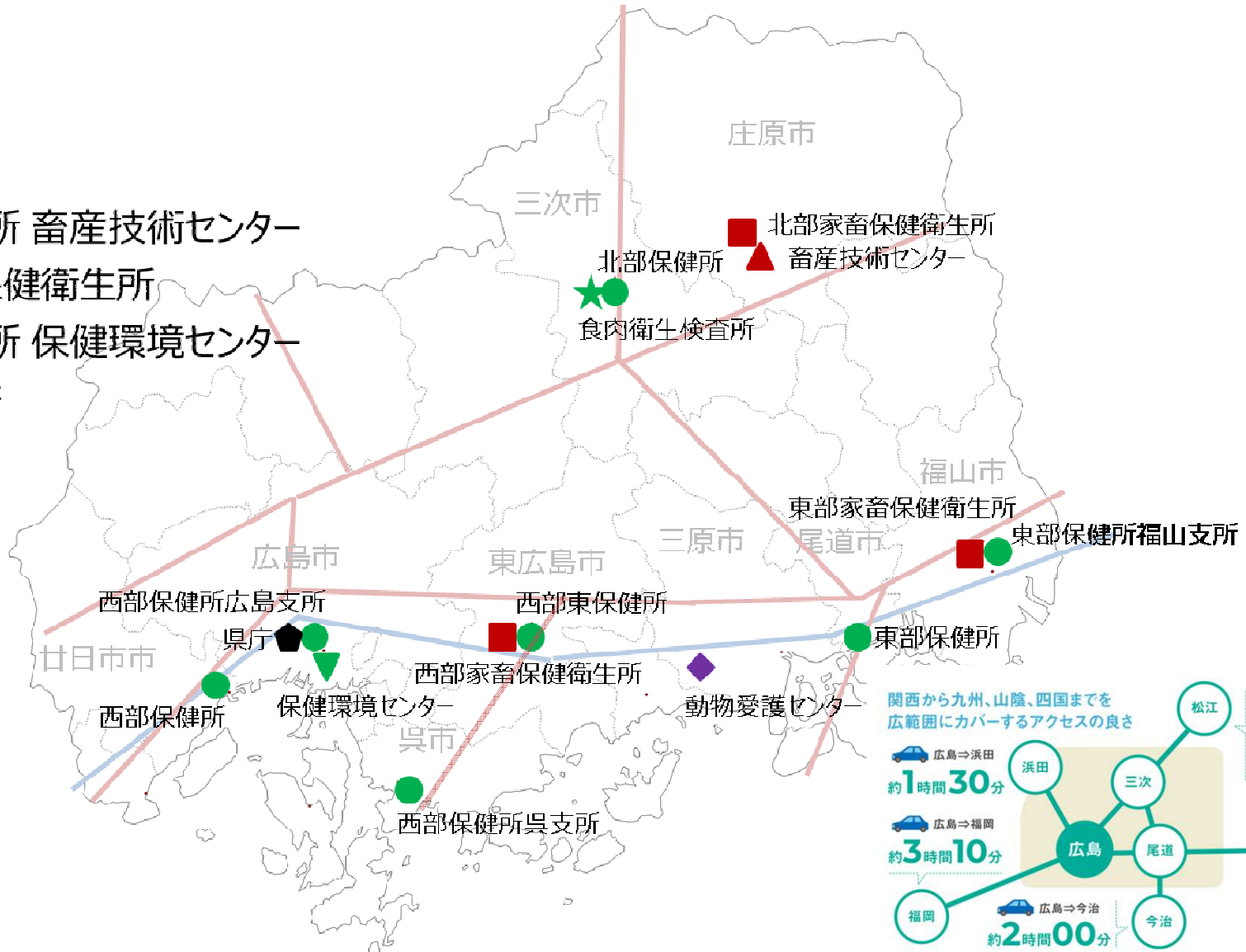
所在地 【本庁】広島市中区基町10-52

- 業務内容**
- 動物愛護施策の推進及び総括
 - 動物愛護法に関する業務



獣医師職の勤務場所

- ▲ 県立総合技術研究所 畜産技術センター
- 畜産事務所・家畜保健衛生所
- ▼ 県立総合技術研究所 保健環境センター
- 保健所・保健所支所
- ★ 食肉衛生検査所
- ◆ 動物愛護センター
- 県庁



CraftMAP (<http://www.craftmap.sox-i.net/>)

広島県の採用選考試験の特徴

◆出身校、性別、出身県などは合否に一切関係なし

(試験結果のみで合否を決定)

◆人物重視の試験を実施

(教養試験、二次試験なし)

専門試験と面接を **1日** で実施！

試験項目	配点	内容
専門記述試験 (1時間30分)	20	専門分野に応じた思考力、構成力等についての論述式による筆記試験 (B4判用紙1枚)
面接試験	60	使命感、信頼感、コミュニケーション力、判断力、積極性、達成力等についての面接試験

【参考情報】

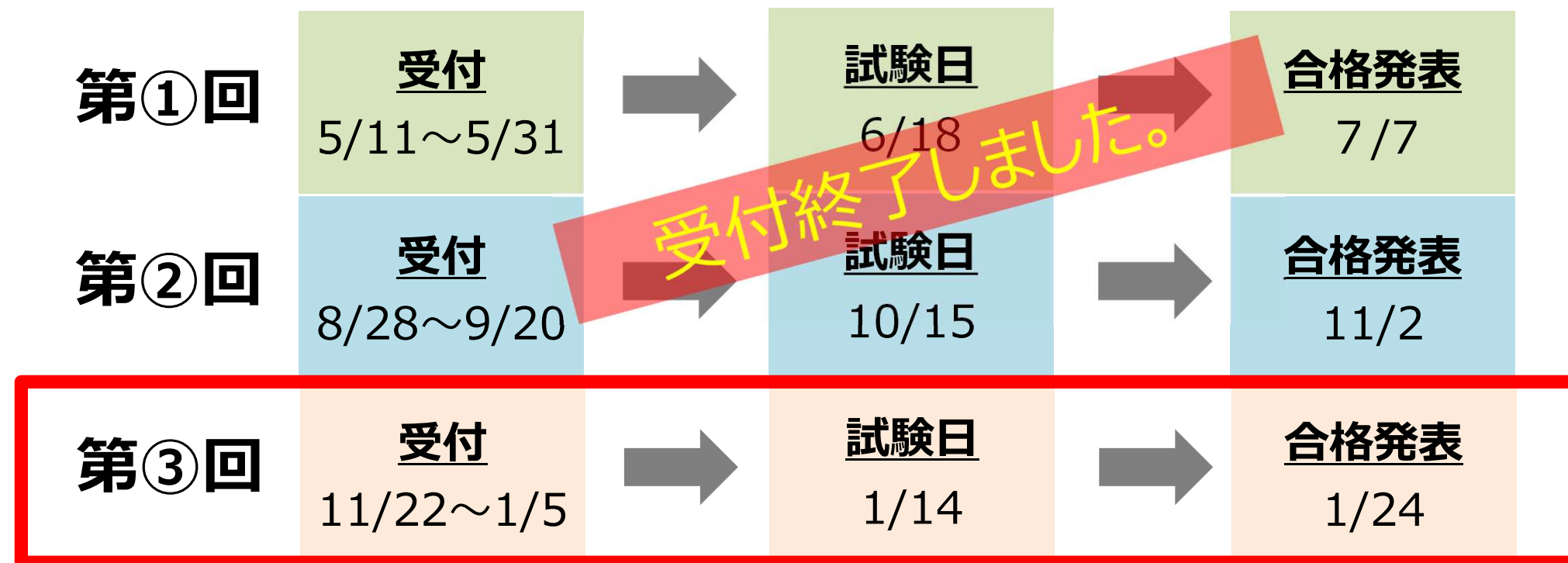
過去の試験問題は、先の広島県ホームページに掲載されています。

広島県トップページ > 検索 > 組織でさがす > 人事委員会事務局 > 広島県職員採用試験情報トップページ
> 試験案内 > 過去の問題・例題



令和5年度採用試験の概要

◆試験日程



◆採用予定人数 **5名程度**

◆試験地 **広島**

◆申込手続 **広島県職員採用試験ポータルより
オンラインで申込可能**



採用試験情報はこちらから

◆初任給 約236,600円（6年制大学卒）

※ 広島市内勤務の場合。また学歴や職歴に応じて増額されることがあります。

◆各種手当

- 初任給調整手当 月額30,000円以内（大学卒業から15年以内）
- 期末・勤勉手当 1年間に給与月額などの4.4月分
- 扶養手当 子10,000円 配偶者等6,500円
- 住居手当 家賃の半額（28,000円上限）

そのほか、通勤手当、時間外勤務手当など様々な手当が支給されます。

採用時年齢60歳超の場合には、初任給月額に7割を乗じた金額になります。

◆勤務条件など

- 勤務時間 8:30～17:15（7時間45分/日）
- 完全週休2日制（土日は基本的に休み）
- 年次有給休暇 20日/年付与（R4年実績：平均取得日数11.6日/年）

※ 1時間単位で取得が可能！20日を限度に翌年度に繰り越し可能！

- 充実の特別休暇（出産休暇、夏季休暇、育児短時間勤務制度、介護休暇制度など）
そのほかにも職員住宅、健康管理、お得な自動車保険等に加入できる共済組合などがあります。

仕事も暮らしも欲張りなライフスタイルの実現にむけて

ワーク・ライフ・バランスの支援

子育て職員を支援する体制・風土があり、育児関連の休暇の積極的な取得を進めています。

○ **育児休業** (※) 子が3歳になるまで取得可能!
R3取得率 **100.0%** (女性)、**91.8%** (男性)

○ **男性職員の育児関係休暇** (※)
配偶者出産休暇 (妻の出産の付添いなどのための休暇) R3取得率 **98.7%**
育児参加休暇 (妻の産休中に就学前の子を養育するための休暇) R3取得率 **100.0%**
(※) 病院医療職を除く

【その他の休暇】

育児短時間勤務 3時間55分・4時間55分/日 勤務等
部分休業 1日2時間以内の時間単位で休業
子育て支援部分休暇 1日2時間以内の時間単位で休業
家族の看護等に係る休暇 5日/年 子の予防接種や学校行事等
短期介護休暇 5日/年
介護休暇 最長3年まで (無給)
介護部分休暇 勤務時間の1/2以内 介護状態解消まで
など

働き方改革の推進

管理職員のイクボス化として全管理職への研修を実施したり、テレワークの推進のためにLTE通信機能のあるノートPCを全職員に配布するなど、希望するすべての職員が気軽に利用しやすい雰囲気づくりを進めています。



新型コロナウイルス感染症の感染拡大も背景に大幅に増加

- ★ モバイルパソコンを1人1台整備!
- ★ Web会議システムも拡充!
- ★ 職員同士で気軽に利用できるチャット機能も!



【随時開催】広島県 公務員獣医師 個別Web就職相談



獣医師の採用選考試験の受験を検討されている学生の皆様との、Zoomを使用した個別の就職説明・相談を開催します。

先輩獣医師が獣医師の仕事のことや、人事担当者が手当や休暇といった勤務条件など、皆様の疑問に幅広くお答えしますので、知りたいことなどがございましたら、お気軽にお申込みください。

日時の選択自由

履歴書不要

相談だけでもOK

日時

ご希望の日時で調整します！ ※平日8:30～17:00

申込

必要事項を御記入のうえ、希望日の2営業日前までに次の連絡先へメールをお送りください。

- ① 件名は「獣医師個別就職相談の申込」としてください。
- ② 氏名（ふりがな）
- ③ 電話番号 及び メールアドレス
- ④ 相談希望日・希望開始時間（例：5月20日10時～又は5月23日13時～希望）
- ⑤ 相談内容（希望分野、質問事項、ご要望など）

連絡先

宛先 nousoumu@pref.hiroshima.lg.jp
担当 広島県 農林水産局 農林水産総務課 総務グループ
電話 082-513-3511 担当者 松本（まつもと）

【注意事項】

- 日程調整のため電話で御連絡させていただく場合があります。
- 服装は、私服で構いません。
- カメラ・マイク機能搭載のパソコン又はタブレット等は、ご自身でご用意ください。
- 「Zoom」のWeb会議システムを利用します。通信費は各自己負担となります。
- 事前申し込みいただいたメールアドレスに、URLをお知らせします。
- 音声が届かない等の不具合が発生した場合、電話をおかけすることがあります。

採用試験や仕事内容などお気軽にお問い合わせください



<畜産関係>

農林水産局 農林水産総務課 松本（まつもと）

（082） 513-3511 nousoumu@pref.hiroshima.lg.jp

<試験研究関係>

総務局 研究開発課 杉原（すぎはら）

（082） 513-2425 soukenkyu@pref.hiroshima.lg.jp

<公衆衛生・動物愛護関係>

健康福祉局 健康福祉総務課 末原（すえはら）

（082） 513-3021 fusoumu@pref.hiroshima.lg.jp

【先輩職員インタビュー】

現役の職員が、仕事のやりがいや職場の雰囲気について語ります

広島県トップページ > 検索 > 組織でさがす > 人事委員会事務局 > 広島県職員採用試験情報トップページ
>先輩職員インタビュー【獣医師】

