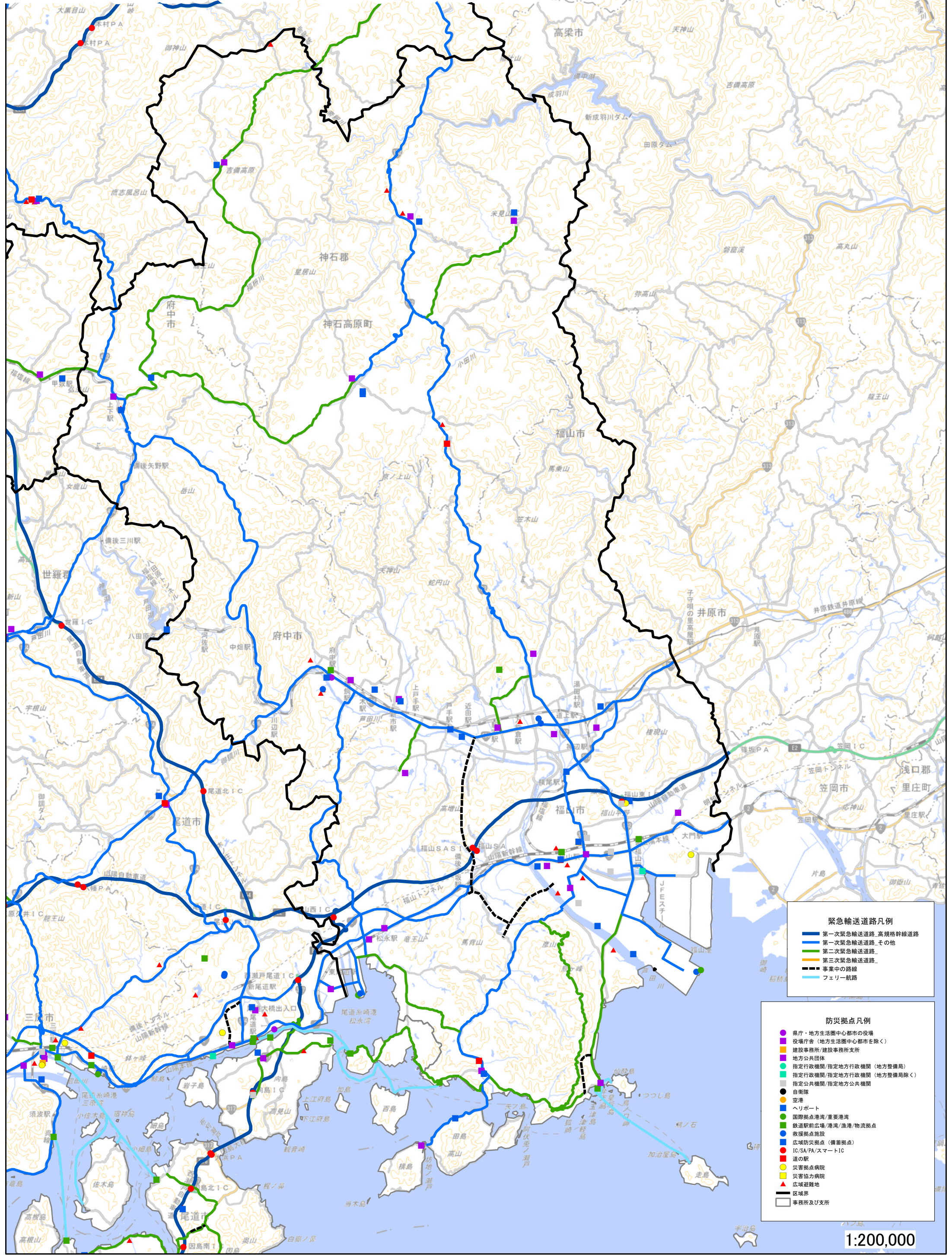


# 広島県緊急輸送道路ネットワーク計画図 東部建設事務所管内（福山市・府中市・神石高原町）



- 緊急輸送道路凡例**
- 第一次緊急輸送道路\_高規格幹線道路
  - 第一次緊急輸送道路\_その他
  - 第二次緊急輸送道路
  - 第三次緊急輸送道路
  - 事業中の路線
  - フェリー航路

- 防災拠点凡例**
- 県庁・地方生活圏中心都市の役場
  - 役場庁舎（地方生活圏中心都市を除く）
  - 建設事務所/建設事務所支所
  - 地方公共団体
  - 指定行政機関/指定地方行政機関（地方整備局）
  - 指定行政機関/指定地方行政機関（地方整備局除く）
  - 指定公共機関/指定地方公共機関
  - 自衛隊
  - 空港
  - ヘリポート
  - 国際拠点港湾/重要港湾
  - 鉄道駅前広場/港湾/漁港/物流拠点
  - 救援拠点施設
  - 広域防災拠点（備蓄拠点）
  - IC/SA/PA/スマートIC
  - 道の駅
  - 災害拠点病院
  - 災害協力病院
  - 広域避難地
  - 区境界
  - 事務所及び支所

1:200,000

出典：国土地理院タイル（淡色地図）