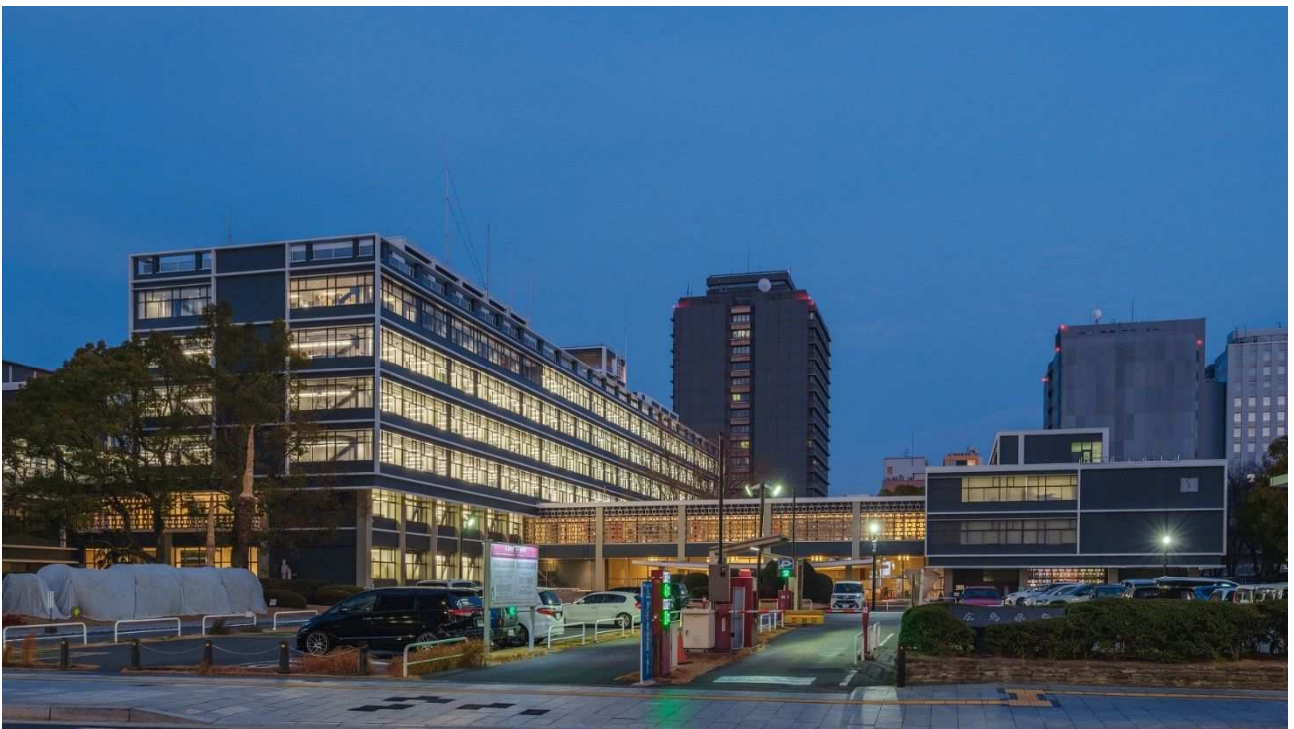


第10章 營繕



広島県庁本館等耐震改修及び維持保全工事
完成後全景

1 営繕工事の概要

営繕課では、各局等からの工事依頼により、建築物等の設計や、工事の監理・検査等の営繕工事を行い、県民の共有財産としてふさわしい施設とするため、耐久性・耐震性・メンテナンス等に優れた建物となるように配慮している。また、誰もが使いやすいようにユニバーサルデザインへの対応や、環境に配慮した省エネルギー対策などの新しい取組を行うとともに、コスト縮減による効率的な予算執行など、適正な事業執行に努めている。

令和3年度は、広島南警察署庁舎新築工事、東部こども家庭センター一時保護所新築工事に着手した。

令和4年度は、県営熊野住宅南ブロック1期新築工事、県営引野住宅Aブロック1期新築工事に着手予定である。

委託業務では、令和2年度までに実施した19件の広島型建築プロポーザル方式による設計者選定に加え、令和3年度には福山東警察署駅前交番庁舎について、新たにプロポーザル方式により設計者選定を行った。

2 魅力ある建築物創造事業

(1) 事業創設の経緯について

国内外から多様な人材が集まる魅力ある地域環境の創出に向け、都市空間を形成する建築物の魅力向上を重点的に進めるため、平成25年度に、魅力ある建築物創造事業を創設している。

(2) 事業の概要及び特徴について

ア 事業のねらい

広島県型の建築プロポーザル方式の確立により、魅力ある建築物の創出を推進するとともに、県内の魅力ある建築物の発掘・発信、クリエイティブな人材の育成など、民間建築物への幅広い普及を促進することで、本県ブランドイメージの向上を図る。

イ 事業の概要

区 分	内 容
魅力ある公共建築物の創造・発信	<p>○ 広島型建築プロポーザル方式の実施</p>   <p>厳島港宮島口地区旅客ターミナル（左：H28 提案イメージ、右：完成写真）</p>   <p>県営熊野住宅（左：H28 提案イメージ、右：完成写真）</p>



広島叡智学園中学・高等学校（左：H28 提案イメージ，右：完成写真）



県営引野住宅（R2 提案イメージ）



福山東警察署駅前交番庁舎
（実施設計イメージ）

○ 事業成果の情報発信



R2 実施事例 建物完成内覧会（縮景園内事務所棟東トイレ） ※内覧会として縮小開催



R3 実施事例 建物完成見学会（県営熊野住宅4号館・熊野町防災交流センター） ※市町職員対象開催

○ その他情報発信



R 元実施事例 建築学生応援トークイベント～ひろしま建築学生チャレンジコンペ2019～



<https://www.pref.hiroshima.lg.jp/site/tatemonogatari/douga.html>

R 2 宮島口旅客ターミナル 設計者による建物解説動画の配信

○ 魅力ある建物の発掘・発信イベント「ひろしまたてものがたり」の展開

- ・「魅力ある建物」人気ランキング「ベスト 30」の選定



ひろしまたてものがたり



第1位 厳島神社
(廿日市市)



第2位 原爆ドーム
(広島市)



第3位 阿多田灯台資料館
(大竹市)



第4位 広島平和記念資料館(本館)
(広島市)



第5位 NTTクレド基町ビル
(広島市)

- ・ひろしまたてものがたりフェスタの実施

民間建築物
への波及



ガイドブック



ガイドツアー

(上：おりづるタワー/県立広島大学図書館 下：入船山記念館/旧呉鎮守府庁舎)

R2実施事例 ひろしまたてものがたりフェスタ 2020



ガイドブック



ガイドツアー

(上：広島県庁/縮景園 下：平和記念資料館/旧呉海軍工廠)

R3実施事例 ひろしまたてものがたりフェスタ 2021

○ クリエイティブな人材の育成

・「ひろしま建築学生チャレンジコンペ」の実施



左：審査会の様子 右：完成予定パース
R3実施事例（府中市子どもの国 こどもの広場トイレ）
※初めて市町の公共建築物を対象にコンペを実施。



左：審査会の様子 右：完成写真/最優秀作品パース
R元実施事例（縮景園内事務所棟東トイレ）

(3) 令和4年度の取組について

区 分	内 容
魅力ある公共建築物の創造・発信	<ul style="list-style-type: none"> ○ 広島型建築プロポーザル方式の実施 ○ 広島型建築プロポーザル方式の市町への普及及び技術支援 ○ 事業成果（建築学生チャレンジコンペ等）の情報発信 <ul style="list-style-type: none"> ・トークイベント、完成見学会等
民間建築物への波及	<ul style="list-style-type: none"> ○ 県内の魅力ある建築物の発信イベント「ひろしまたてものがたり」の展開 <ul style="list-style-type: none"> ・「ひろしまたてものがたりフェスタ」の実施 ○ クリエイティブな人材の育成 <ul style="list-style-type: none"> ・公共建築物に係る「ひろしま建築学生チャレンジコンペ」の実施

3 営繕工事の執行状況

令和3年度 主要営繕工事一覧 (1億円以上)

(単位：千円)

区分	工事名	工事箇所	工種	契約金額	着手年月日	完成年月日	備考	
H 30	広島県庁舎本館等耐震改修及び維持保全工事	広島市中区基町	建築	5,790,244	H31.3.5	R4.2.18	完成	
	広島県福山庁舎第1庁舎ほか2棟耐震改修その他工事	福山市三吉町	建築	599,400	H31.3.5	R3.5.17	完成	
R 元	広島県三次庁舎第1庁舎耐震改修その他工事	三次市十日市東	建築	745,800	R1.12.17	R4.1.28	完成	
	広島県庄原庁舎第1庁舎ほか2棟耐震改修その他工事	庄原市東本町	建築	463,392	R1.12.28	R3.6.18	完成	
	県営熊野住宅2期建築その他工事	安芸郡熊野町	建築	1,133,000	R2.3.18	R4.3.25	完成	
R 2	県営熊野住宅2期電気設備工事	安芸郡熊野町	電気	115,940	R2.6.13	R4.3.25	完成	
	県営熊野住宅2期機械設備工事	安芸郡熊野町	機械	136,950	R2.6.17	R4.3.25	完成	
	県営高陽住宅71,75号館外壁改修その他工事	広島市安佐北区	建築	130,429	R2.7.23	R3.6.18	完成	
	県営長寿園南高層住宅1号館外壁改修その他工事(第1工区)	広島市中区西白島町	建築	187,268	R2.9.3	R3.5.21	完成	
	広島県警察出汐待機宿舎21号館ほか2棟解体撤去その他工事	広島市南区出汐	建築	190,461	R2.9.12	R3.8.31	完成	
	広島県立福山商業高等学校校舎12号棟ほか1棟内部改修その他工事	福山市水呑町	建築	122,298	R2.9.24	R3.6.28	完成	
	広島県廿日市庁舎第2庁舎ほか1棟耐震改修その他工事	廿日市市桜尾	建築	331,692	R2.10.24	R4.2.25	完成	
	県立障害者リハビリテーションセンターわかば療育園外5棟新築その他工事	東広島市西条町	建築	2,469,500	R2.12.17	R6.1.26	継続	
	県立障害者リハビリテーションセンターわかば療育園外5棟新築その他電気設備工事	東広島市西条町	電気	803,000	R2.12.17	R6.1.26	継続	
	県立障害者リハビリテーションセンターわかば療育園外5棟新築その他空調設備工事	東広島市西条町	機械	698,500	R2.12.17	R6.1.26	継続	
	県立障害者リハビリテーションセンターわかば療育園外5棟新築その他衛生設備工事	東広島市西条町	機械	627,000	R2.12.17	R6.1.26	継続	
	広島県立広島敬智学園中学校・高等学校男子寮(HM3)新築工事	豊田郡大崎上島町	建築	314,514	R3.2.20	R4.3.4	完成	
	広島県立広島敬智学園中学校・高等学校女子寮(HW3)新築工事	豊田郡大崎上島町	建築	299,530	R3.2.20	R4.3.4	完成	
	県営南泉住宅28号館(仮称)建築工事	福山市山手町	建築	652,300	R3.3.17	R4.5.27	継続	
	県営南泉住宅28号館(仮称)機械設備工事	福山市山手町	機械	104,720	R3.3.18	R4.5.27	継続	
	R 3	高陽取水場浸水対策工事	広島市安佐北区落合	建築	144,909	R3.4.17	R4.4.22	継続
		ひろしま産学共同研究拠点材料MBR棟ほか1棟新築その他工事	東広島市鏡山	建築	267,275	R3.5.22	R4.3.31	完成
県民の森 若人の家ほか10棟解体その他工事		庄原市西城町	建築	118,459	R3.7.3	R4.7.29	継続	
ひろしま産学共同研究拠点材料MBR棟ほか1棟新築その他電気設備工事		東広島市鏡山	電気	152,664	R3.7.8	R4.3.31	完成	
ひろしま国際プラザ宿泊棟外壁改修その他工事		東広島市鏡山	建築	102,007	R3.7.10	R4.5.31	継続	
広島県立高陽高等学校校舎1-3号棟ほか2棟外壁改修その他工事		広島市安佐北区真亀	建築	106,896	R3.7.10	R4.7.28	継続	
県営廿日市住宅4,8,16号館外壁改修その他工事		廿日市市阿品台東	建築	105,294	R3.7.31	R4.3.24	完成	
沼田東中継ポンプ場浸水対策工事		三原市沼田東町	建築	112,991	R3.9.4	R4.3.31	完成	
広島県立庄原格致高等学校校舎32号棟ほか3棟内外部改修及びアスベスト除去工事		庄原市三日市町	建築	190,022	R3.9.4	R4.9.9	継続	
広島県立世羅高等学校校舎37号棟ほか1棟内外部改修及びアスベスト除去工事		世羅郡世羅町	建築	178,618	R3.9.4	R4.10.31	継続	
広島県立尾道東高等学校校舎21号棟内部改修工事		尾道市東久保町	建築	154,440	R3.9.7	R4.9.30	継続	
手城川排水機場除塵設備増設工事		福山市東手城町	機械	155,542	R3.9.15	R4.5.31	継続	
県営高陽住宅72,73号館外壁改修その他工事		広島市安佐北区亀崎	建築	112,442	R3.9.16	R4.3.31	完成	
熊野中継ポンプ場浸水対策工事		安芸郡熊野町	建築	100,778	R3.9.16	R4.3.25	完成	
県立みよし公園カルチャーセンター天井改修その他電気設備工事		三次市四捨貫町	電気	108,624	R3.9.18	R4.6.15	継続	
県立びんご運動公園健康スポーツセンター天井改修工事	尾道市栗原町	建築	158,771	R3.9.18	R4.6.30	継続		

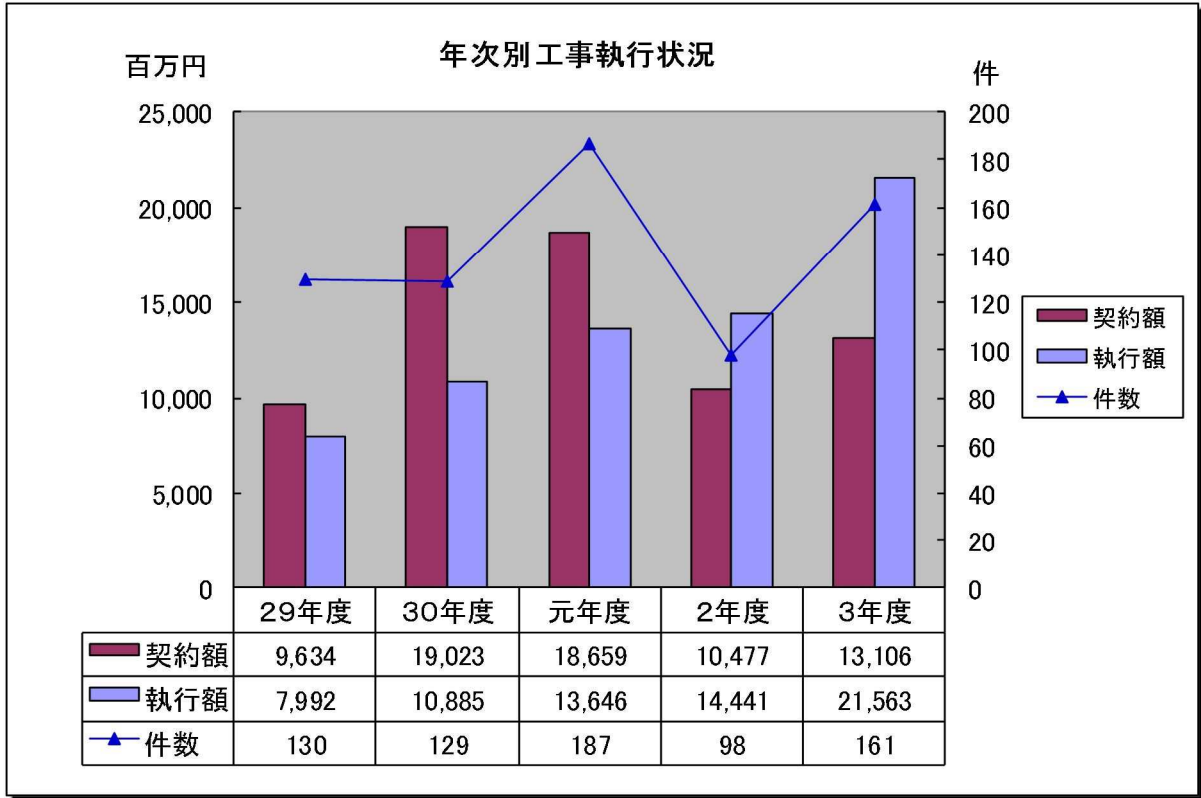
県立みよし公園カルチャーセンター 天井改修その他工事	三次市四拾貫町	建築	216,897	R3.10.2	R4.6.30	継続
手城川排水機場電気設備増設工事	福山市東手城町	電気	148,280	R3.10.2	R5.3.31	継続
県営長寿園南高層住宅1号館 外壁改修工事(第2工区)	広島市中区西白島町	建築	109,864	R3.10.5	R4.5.30	継続
広島県立大竹高等学校校舎27号棟ほか1棟 内部改修その他工事	大竹市白石	建築	237,600	R3.10.7	R5.3.14	継続
棕梨ダムテレメータ放流警報設備ほか更新工事	東広島市河内町	電気	260,260	R3.10.7	R5.3.31	継続
広島南警察署庁舎新築その他工事	広島市南区出汐	建築	1,980,000	R3.10.9	R5.7.14	継続
広島港観音地区観音マリーナ 海浜公園管理棟新築工事	広島市西区観音新町	建築	442,200	R3.10.9	R4.9.15	継続
広島南警察署庁舎新築その他電気設備工事	広島市南区出汐	電気	426,470	R3.10.9	R5.7.14	継続
広島南警察署庁舎新築その他機械設備工事	広島市南区出汐	機械	328,790	R3.10.9	R5.7.14	継続
県立総合体育館武道場ほか1棟 移動式間仕切り改修その他工事	広島市中区基町	建築	185,948	R3.10.9	R4.8.31	継続
広島県庁舎東館非常用自家発電設備更新工事	広島市中区基町	電気	309,100	R3.11.25	R5.2.28	継続
一般国道375号鳴瀬清流トンネル 非常警報設備工事	三次市日下町	電気	102,850	R4.2.10	R5.2.28	継続
東部こども家庭センター一時保護所 新築機械設備工事	福山市瀬戸町	機械	217,910	R4.3.10	R5.6.15	継続
東部こども家庭センター一時保護所 新築その他電気設備工事	福山市瀬戸町	電気	155,540	R4.3.10	R5.6.15	継続
県立農業技術高等学校学生寮ほか1棟 外壁改修その他工事	庄原市是松町	建築	123,970	R4.3.15	R4.12.23	継続
県立農業技術高等学校本館棟ほか3棟 外壁改修その他工事	庄原市是松町	建築	115,940	R4.3.15	R4.12.23	継続
東部こども家庭センター一時保護所 新築その他工事	福山市瀬戸町	建築	676,170	R4.3.16	R5.6.15	継続

(注) 1. 契約金額は、千円未満を四捨五入した。
2. 完成年月日は、契約工期末である。

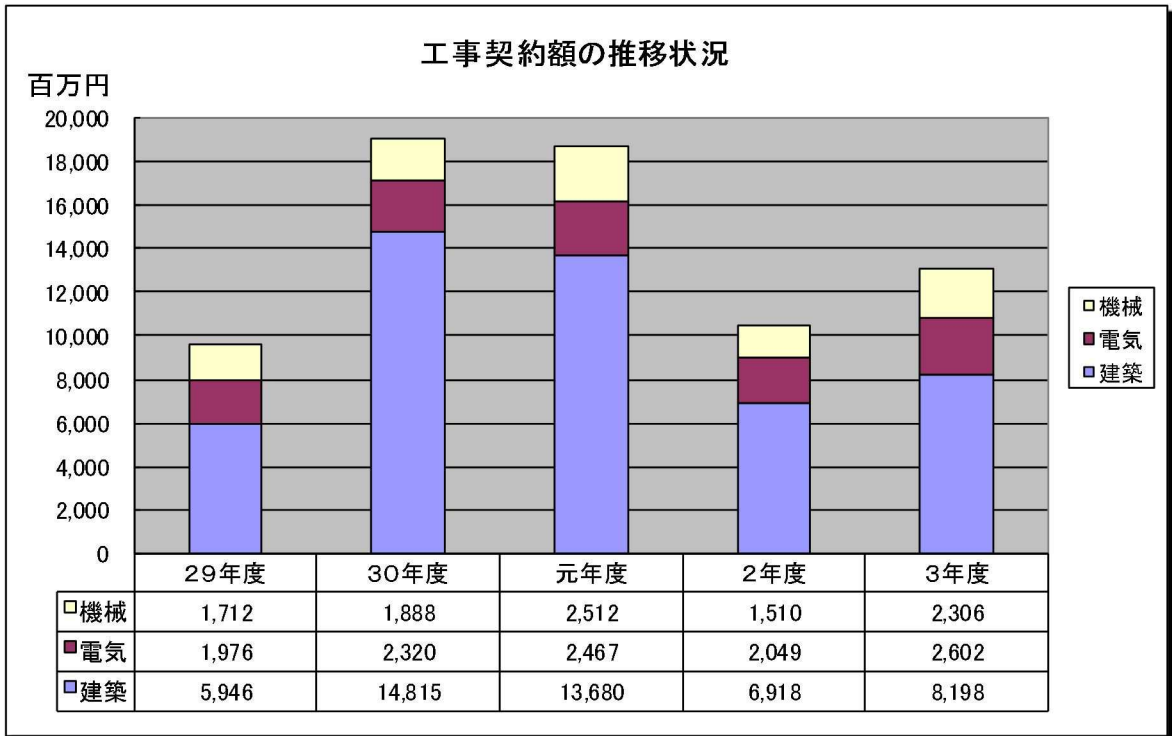
令和3年度工事実施状況

(単位：千円)

令和2年度 以前からの 債務負担行為 (既契約繰越)分	工	件数	金額	総務局	地域政策局	環境県民局	健康福祉局	商工労働局	農林水産局	土木建築局	企業局	病院事業局	教育委員会	公安委員会	計	
																令和3年度
A	建築	0	7		1	0	1	0	0	8	4	0	6	1	28	
	電気	0	0	0	0	0	0	0	0	0	0	0	0	0	0	
	機械	0	1	72,380	0	0	0	0	0	0	0	0	0	0	0	0
	計	0	8	72,380	0	0	0	0	0	0	0	0	0	0	0	0
B	建築	0	8,130,973	523,103	0	4,675,000	0	2,794,317	0	96,659	0	1,027,923	190,461	17,438,436		
	電気	0	0	0	0	0	0	0	0	0	0	0	0	0	0	
	機械	0	4	2	2	4	2	3	2	20	8	1	33	5	84	
	計	0	4	2	2	4	2	3	2	20	8	1	33	5	84	
C	建築	0	233,944	287,956	232,081	703,355	359,064	1,657,040	239,910	540,409	38,006	1,771,932	2,133,855	8,197,552		
	電気	0	0	0	0	0	0	0	0	0	0	0	0	0	0	
	機械	0	8	1	1	3	5	10	0	0	0	2	7	1	38	
	計	0	8	1	1	3	5	10	0	0	0	2	7	1	38	
D	建築	0	423,518	7,370	15,510	196,665	334,842	677,116	0	98,010	422,950	426,470	2,602,451			
	電気	0	0	0	0	0	0	0	0	0	0	0	0	0		
	機械	0	5	1	2	3	3	13	0	0	0	0	0	0	0	
	計	0	5	1	2	3	3	13	0	0	0	0	0	0	0	
E	建築	0	84,700	287,956	118,459	676,170	0	239,910	1,089,094	0	1,322,830	1,980,000	5,799,119			
	電気	0	0	0	0	0	0	0	0	0	0	0	0	0		
	機械	0	1	0	0	2	0	0	0	0	0	0	0	0		
	計	0	1	0	0	2	0	0	0	0	0	0	0	0		
F	建築	0	309,100	0	177,540	0	0	555,291	0	275,000	426,470	1,743,401				
	電気	0	0	0	0	0	0	0	0	0	0	0	0			
	機械	0	1	0	0	1	0	6	0	0	0	0	0			
	計	0	1	0	0	1	0	6	0	0	0	0	0			
G	建築	0	59,696	0	217,910	0	0	544,848	0	238,261	378,510	1,439,225				
	電気	0	0	0	0	0	0	0	0	0	0	0	0			
	機械	0	3	2	4	0	2	23	0	23	4	62				
	計	0	3	2	4	0	2	23	0	23	4	62				
H	建築	0	453,486	287,956	118,459	1,071,620	0	239,910	2,189,233	0	1,836,091	2,784,980	8,981,745			
	電気	0	0	0	0	0	0	0	0	0	0	0	0	0		
	機械	0	11	3	4	3	3	28	12	39	6	112				
	計	0	11	3	4	3	3	28	12	39	6	112				
I	建築	0	8,235,441	450,723	113,622	2,496,685	359,064	2,897,623	637,068	38,006	1,409,808	344,315	16,982,355			
	電気	0	0	0	0	0	0	0	0	0	0	0	0	0		
	機械	0	8	1	1	5	5	13	0	2	8	1	44			
	計	0	8	1	1	5	5	13	0	2	8	1	44			
J	建築	0	114,418	7,370	15,510	1,449,125	334,842	0	344,795	0	181,500	0	2,545,570			
	電気	0	0	0	0	0	0	0	0	0	0	0	0	0		
	機械	0	6	2	2	3	3	1	15	0	9	3	46			
	計	0	6	2	2	3	3	1	15	0	9	3	46			
K	建築	0	190,984	80,291	72,828	864,147	275,864	433,764	7,260	0	0	0	31,680	2,034,664		
	電気	0	0	0	0	0	0	0	0	0	0	0	0	0		
	機械	0	25	6	7	13	11	56	12	56	10	202				
	計	0	25	6	7	13	11	56	12	56	10	202				
A+B		0	8,540,843	538,384	201,960	4,809,957	969,770	3,676,182	637,068	136,016	1,669,154	375,995	21,562,589			



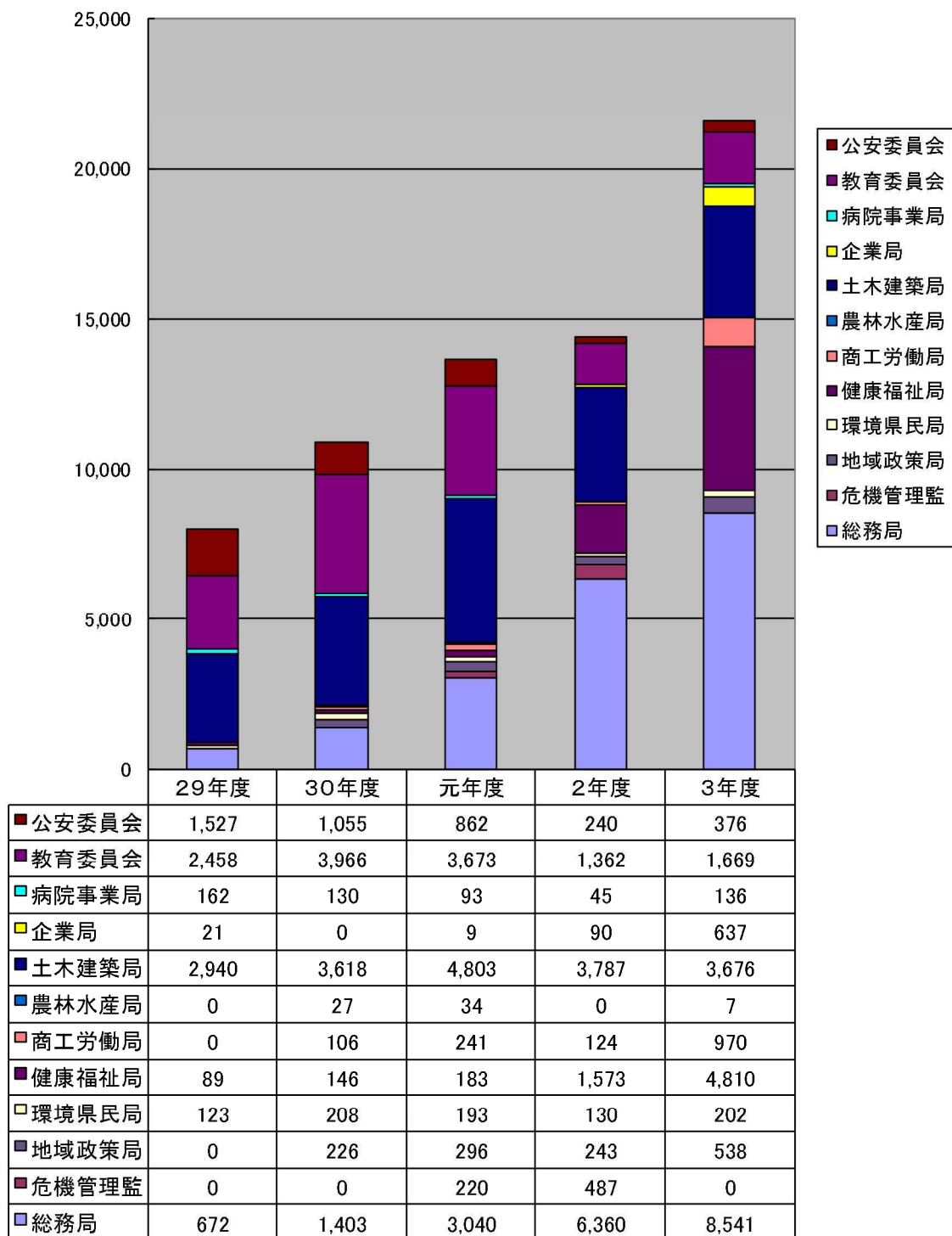
※金額は百万円未満を四捨五入



※金額は百万円未満を四捨五入

部門別工事執行額の推移状況

百万円



※金額は百万円未満を四捨五入