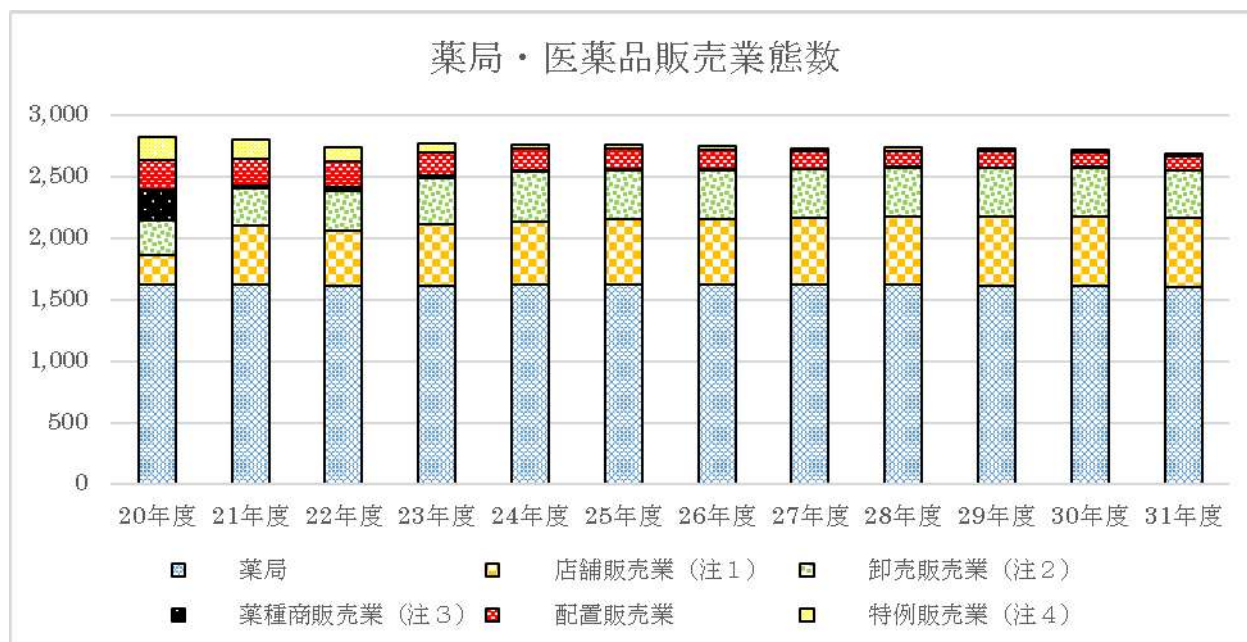


# 第1 グラフで見る医薬品関連産業

## 1 薬局・医薬品販売業態数の推移



区分	20年度	21年度	22年度	23年度	24年度	25年度	26年度	27年度	28年度	29年度	30年度	31年度
薬局	1,621	1,621	1,606	1,608	1,617	1,626	1,626	1,622	1,618	1,613	1,615	1,599
店舗販売業(注1)	238	479	451	504	510	523	531	540	556	560	558	560
卸売販売業(注2)	284	303	328	378	408	401	396	394	397	393	397	384
薬種商販売業(注3)	248	18	25	17	12	8	7	6	5	5	5	4
配置販売業	241	216	207	187	175	166	155	140	131	134	116	116
特例販売業(注4)	184	162	123	76	30	30	29	28	27	25	25	24

(注1) 平成20年度までは、第32次改正(平成18年6月14日法律第69号)(以下改正法という。)による改正前の薬事法(昭和35年法律第145号)(以下旧法という。)の一般販売業の数である。平成21年度以降は、改正法附則(以下単に「附則」という。)第2条の規定により、引き続き一般販売業の許可に係る業務を行う者(以下「既存一般販売業」という。)及び附則第5条の規定により、従前の例により引続き薬種商販売業の許可に係る業務を行う者(以下「既存薬種商」という。)を含む。

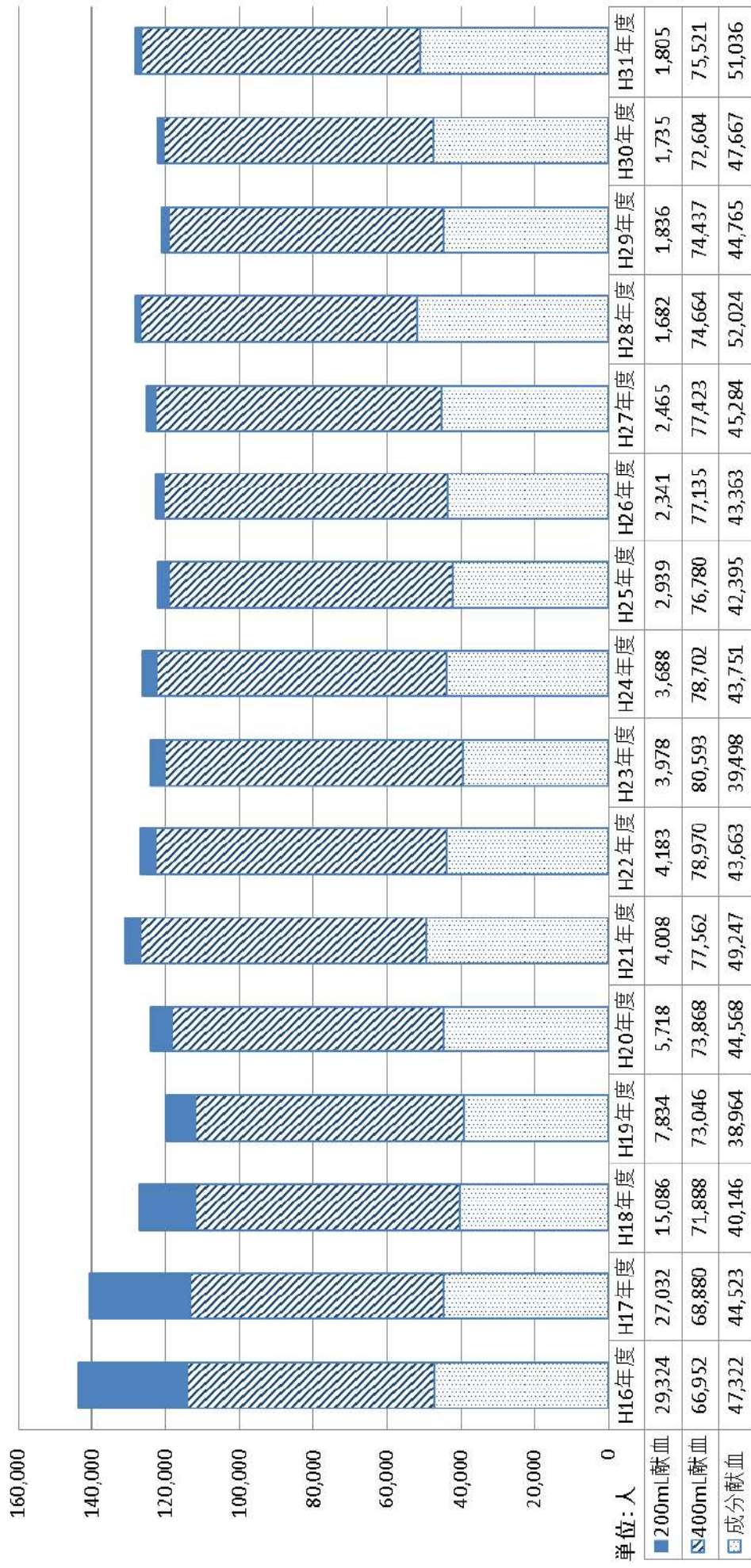
(注2) 平成20年度までは、旧法による卸売一般販売業で、一般販売業の再掲である。

(注3) 平成21年度以降は、附則第8条の規定により、従前の例により引続き薬種商販売業の許可に係る業務を行う者である。

(注4) 改正法附則第14条又は第15条の規定により、従前の例により引続き特例販売業の許可に係る業務を行う者である。

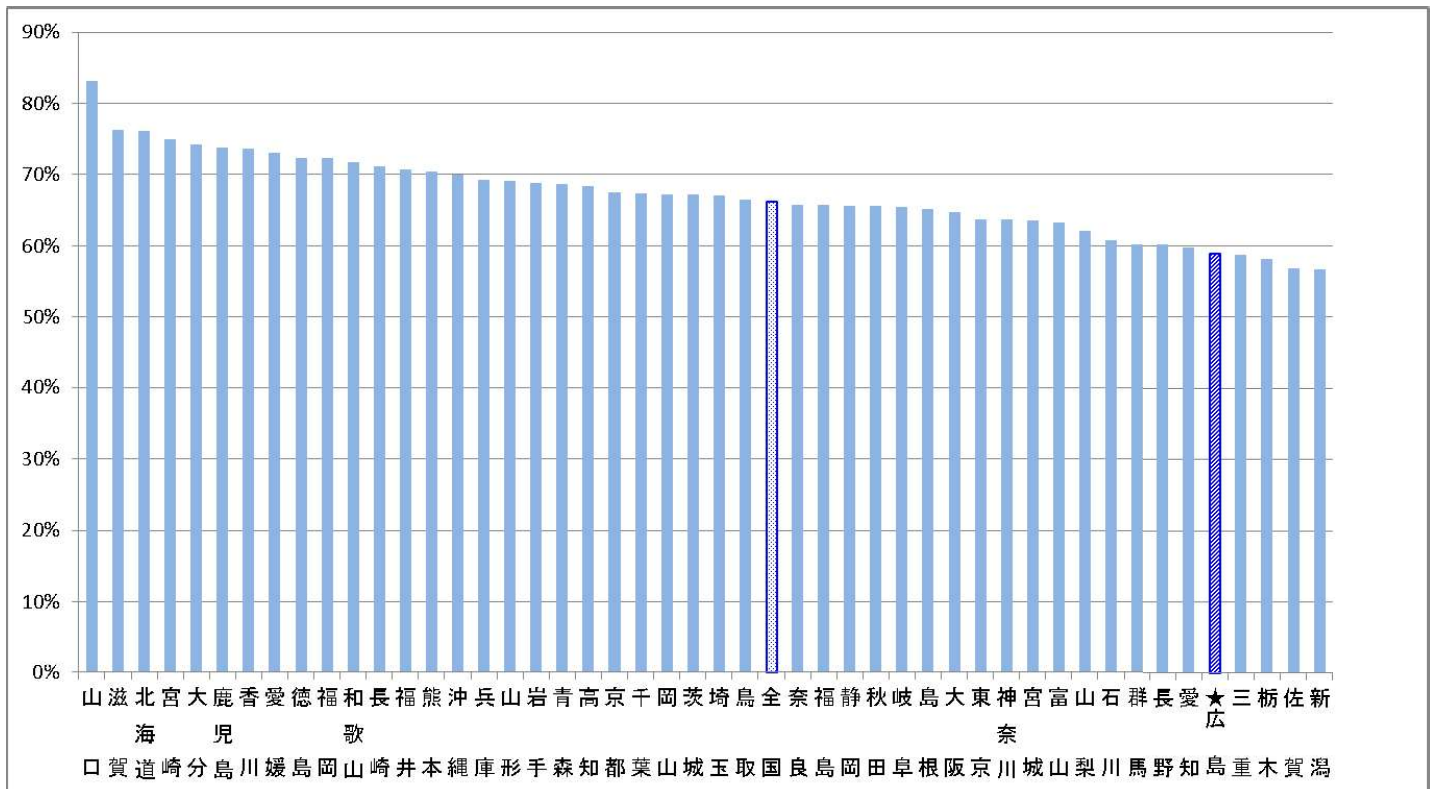
## 第2 グラフで見る広島県の献血

### 1 献血者の推移（広島県）



## 2 400mL 献血及び成分献血の状況(平成 31 年度)

### (1) 各都道府県の全献血者数に占める 400mL 献血者の割合



### (2) 各都道府県の全献血者数に占める成分献血者の割合

