

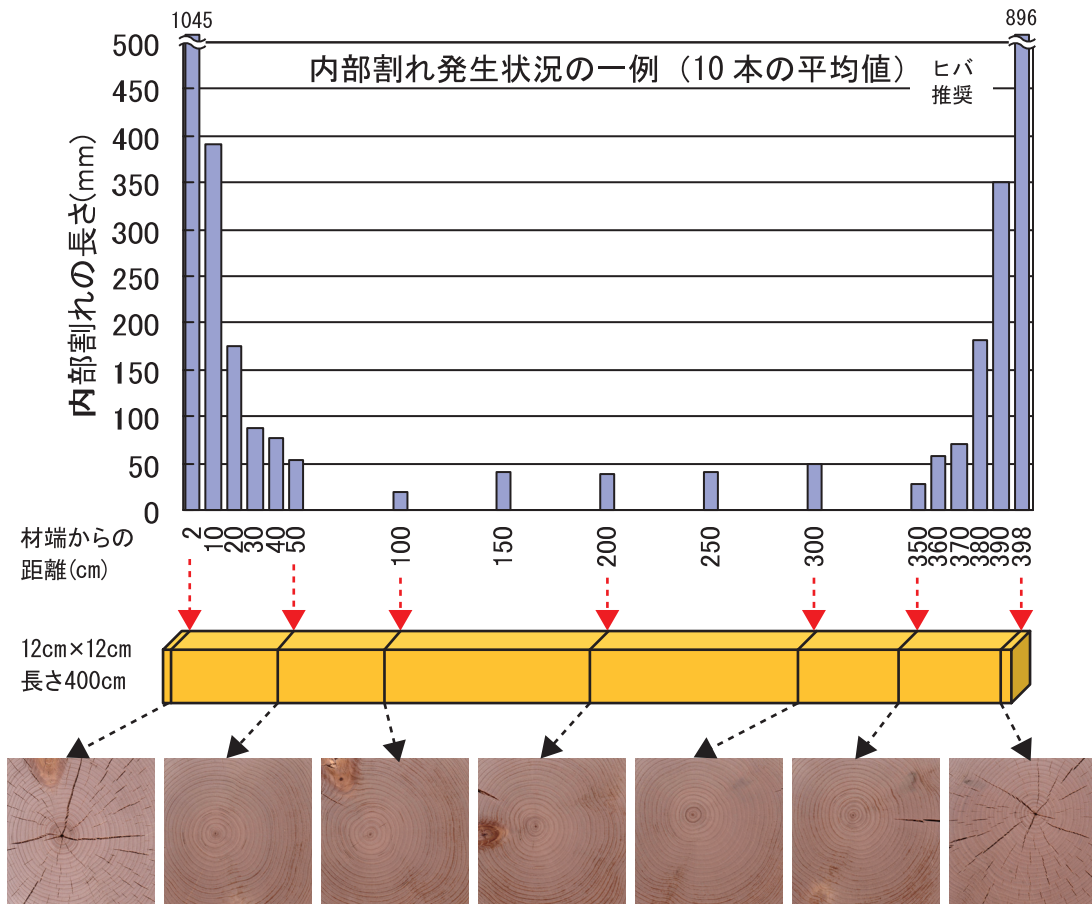
(1) 蒸気式 ⑥ヒバ (120mm正角)

• 推奨乾燥条件 •

推奨乾燥スケジュール

ステップ	乾球温度(°C)	湿球温度(°C)	時間(h)	備考
①	95	95	8	蒸煮
②	110	90	12	高温セット
③	90	60	216	乾燥 (注)

注：平均初期含水率36%のヒバ正角（147mm角、長さ4m）を14%まで乾燥した場合



• ポイント解説 •

ヒバの心持ち無背割り正角を乾燥するスケジュールは、①蒸煮、②高温セット、③乾燥の3つのステップから構成されます。内部割れをできるだけ少なくするためには、②のステップを必要以上に長くしないように注意します。

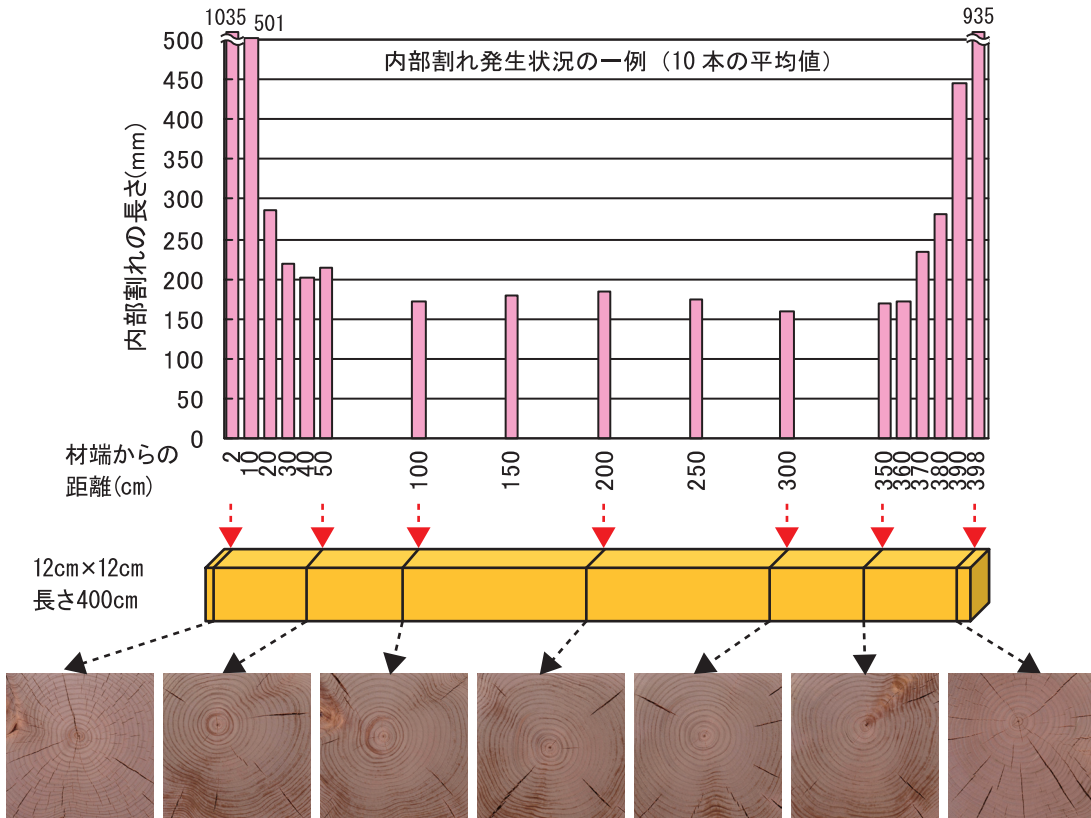
なお、ヒバ正角の場合、材端部に割れが発生しやすい傾向があります。

参考資料

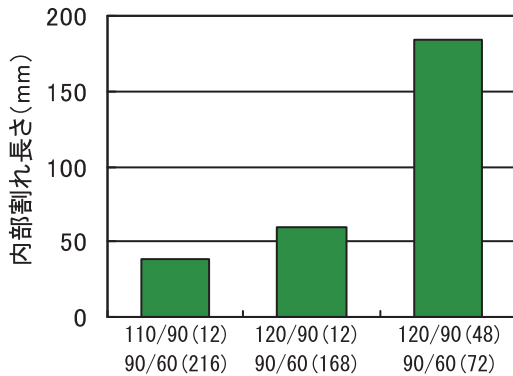
内部割れの発生が多い乾燥スケジュール例

ステップ	乾球温度(°C)	湿球温度(°C)	時間(h)	備考
①	95	95	8	蒸煮
②	120	90	48	高温セット ← 高温セット時間が長すぎる!!
③	90	60	72	乾燥 (注)

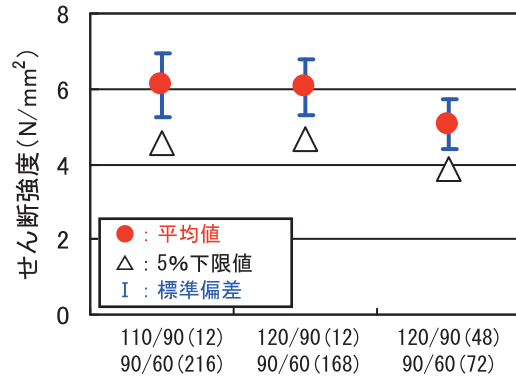
注：平均初期含水率36%のヒバ正角（147mm角、長さ4m）を12%まで乾燥した場合



乾燥条件と内部割れ



乾燥条件と強度



ポイント解説

②のステップが長すぎると、内部割れが多く発生し、場合によっては強度が低下するおそれがあります。ヒバの場合、寸法仕上げ時に内部割れが材面割れとして現れやすいので注意が必要です。

乾燥の必要性

乾燥方法の解説

推奨乾燥条件

内部割れの評価

生産性向上

Q & A

用語の解説