

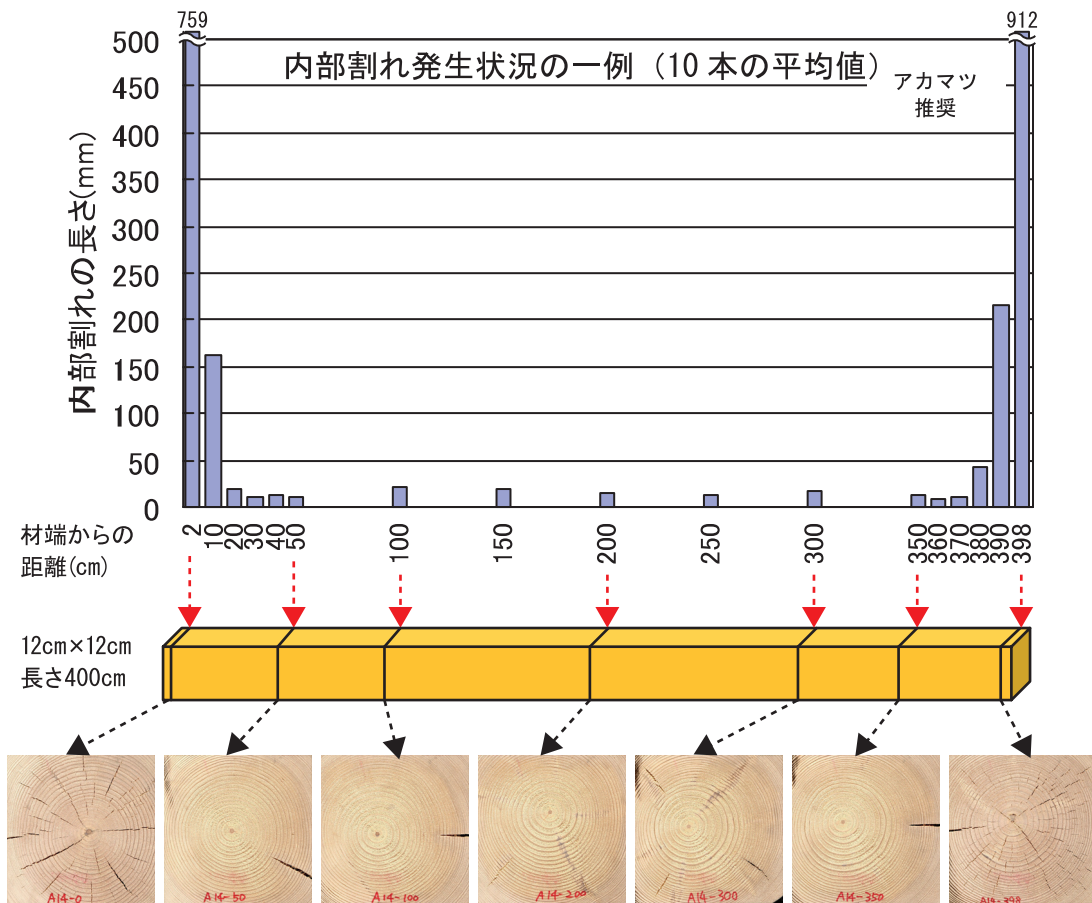
(1) 蒸気式 ④アカマツ (120mm正角)

● 推奨乾燥条件 ●

推奨乾燥スケジュール

ステップ	乾球温度(℃)	湿球温度(℃)	時間(h)	備考
①	95	95	8	蒸煮
②	110	90	24	高温セット
③	90	60	72	乾燥 (注)

注：平均初期含水率73%のアカマツ正角（145mm角、長さ4m）を16%まで乾燥した場合



● ポイント解説 ●

アカマツの心持ち無背割り正角を乾燥するスケジュールは、①蒸煮、②高温セット、③乾燥の3つのステップから構成されます。内部割れをできるだけ少なくするためには、②のステップを必要以上に長くしたり、③のステップの乾球温度を高くしないように注意します。

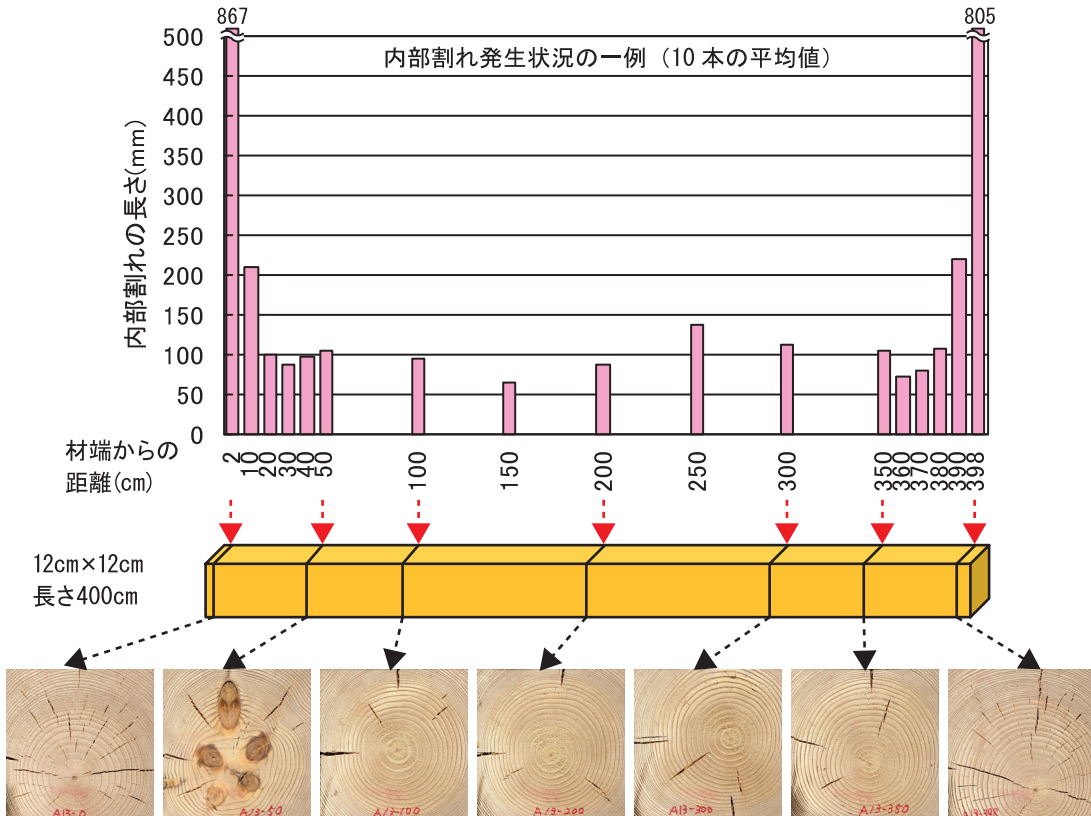
なお、アカマツ正角の場合、材面割れが発生しやすい傾向があります。

参考資料

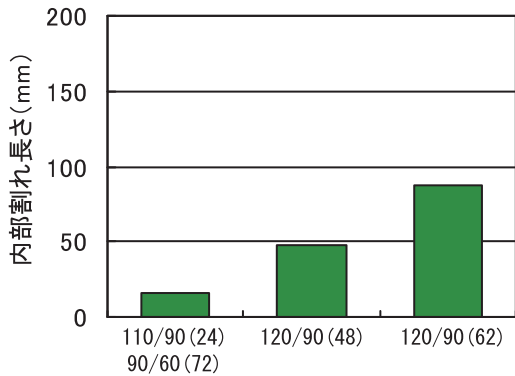
内部割れの発生が多い乾燥スケジュール例

ステップ	乾球温度(°C)	湿球温度(°C)	時間(h)	備考
①	95	95	8	蒸煮
②	120	90	62	高温セット(注) ← 高温セット時間が長すぎる!!

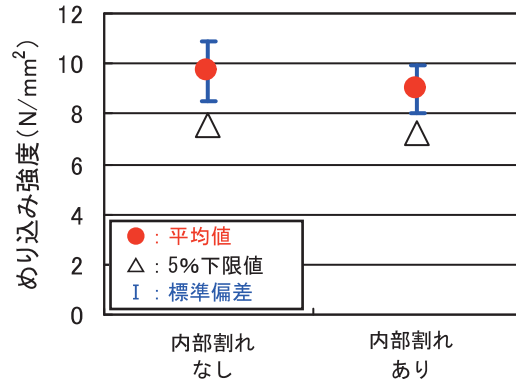
注：平均初期含水率82%のアカマツ正角（145mm角、長さ4m）を9%まで乾燥した場合



乾燥条件と内部割れ



乾燥条件と強度



ポイント解説

辺材の多いアカマツは水分の抜けが速いため、②のステップの時間を長くしすぎたり、乾球温度を高くしすぎると、過乾燥となり内部割れが増加します。また強度にも影響を及ぼします。

乾燥の必要性

乾燥方法の解説

推奨乾燥条件

内部割れの評価

生産性向上

Q & A

用語の解説