

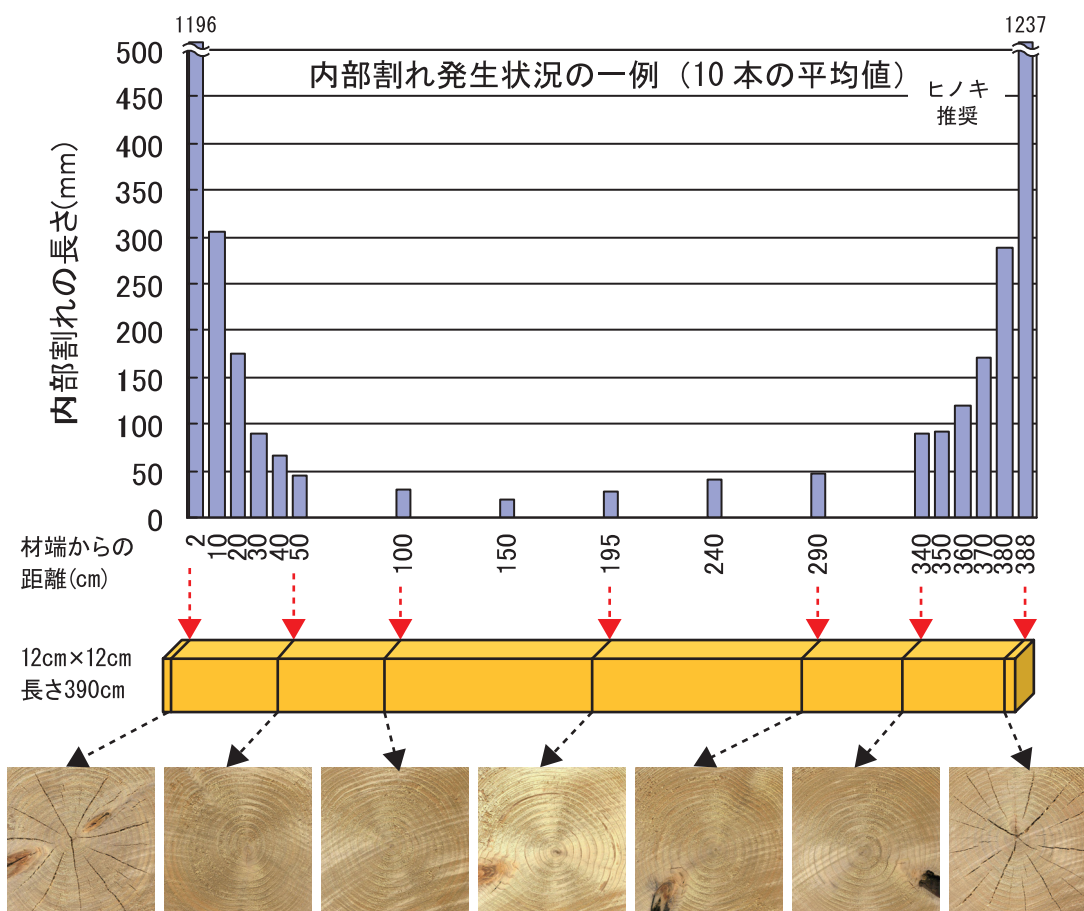
(1) 蒸気式 ②ヒノキ (120mm正角)

• 推奨乾燥条件 •

推奨乾燥スケジュール

ステップ	乾球温度(°C)	湿球温度(°C)	時間(h)	備考
①	95	95	8	蒸煮
②	120	90	18	高温セット
③	90	60	120	乾燥 (注)

注：平均初期含水率36%のヒノキ正角（135mm角、長さ3.9m）を14%まで乾燥した場合



• ポイント解説 •

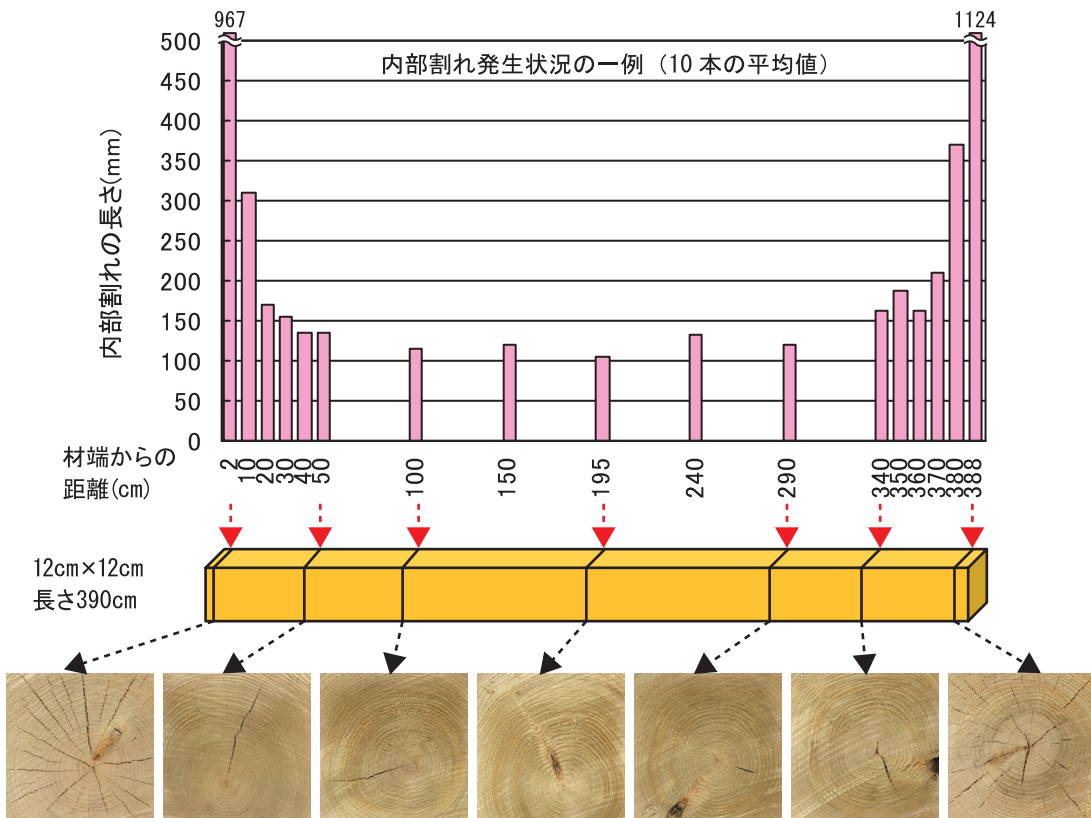
ヒノキの心持ち無背割り正角を乾燥するスケジュールは、①蒸煮、②高温セット、③乾燥の3つのステップから構成されます。内部割れの発生に影響を及ぼすステップは②と③です。内部割れをできるだけ少なくするためには、②と③のステップを必要以上に長くしないように注意します。

参考資料

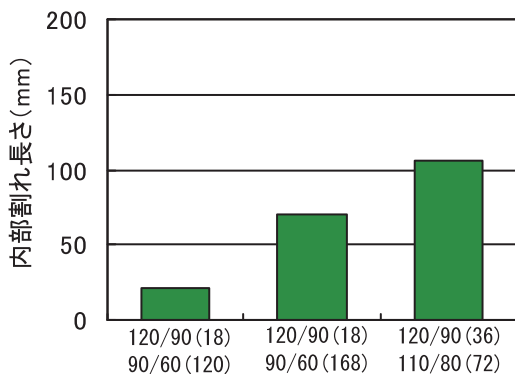
内部割れの発生が多い乾燥スケジュール例

ステップ	乾球温度(°C)	湿球温度(°C)	時間(h)	備考
①	95	95	8	蒸煮
②	120	90	36	高温セット ← 高温セット時間が長すぎる!!
③	110	80	72	乾燥 (注) ← 乾球温度が高すぎる!!

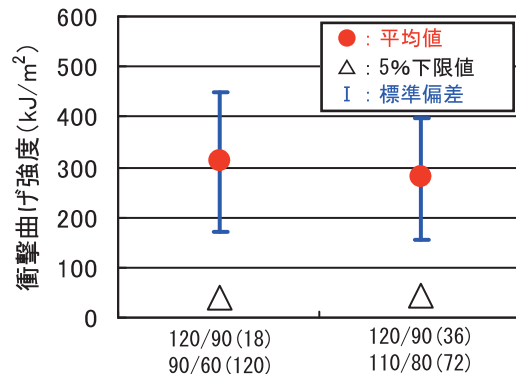
注：平均初期含水率38%のヒノキ正角（135mm角、長さ3.9m）を7%まで乾燥した場合



乾燥条件と内部割れ



乾燥条件と強度



ポイント解説

ヒノキは内部割れが発生しにくい樹種ですが、②と③のステップが長すぎると内部割れが増加する傾向にあります。また、過乾燥になってしまうと内部割れが増大します。