

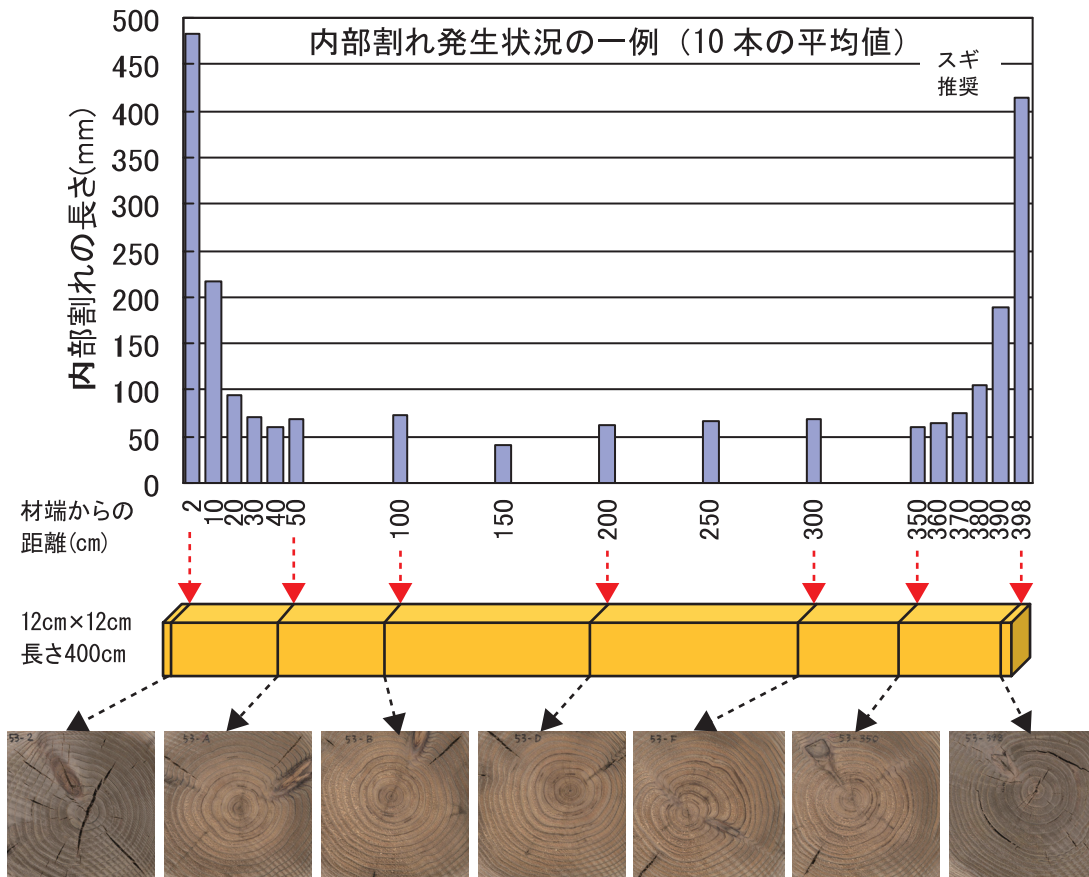
(1) 蒸気式 ①スギ (120mm正角)

● 推奨乾燥条件 ●

推奨乾燥スケジュール

ステップ	乾球温度(°C)	湿球温度(°C)	時間(h)	備考
①	95	95	8	蒸煮
②	120	90	24	高温セット
③	90	60	184	乾燥 (注)

注：平均初期含水率84%のスギ正角（135mm角、長さ4m）を18%まで乾燥した場合



● ポイント解説 ●

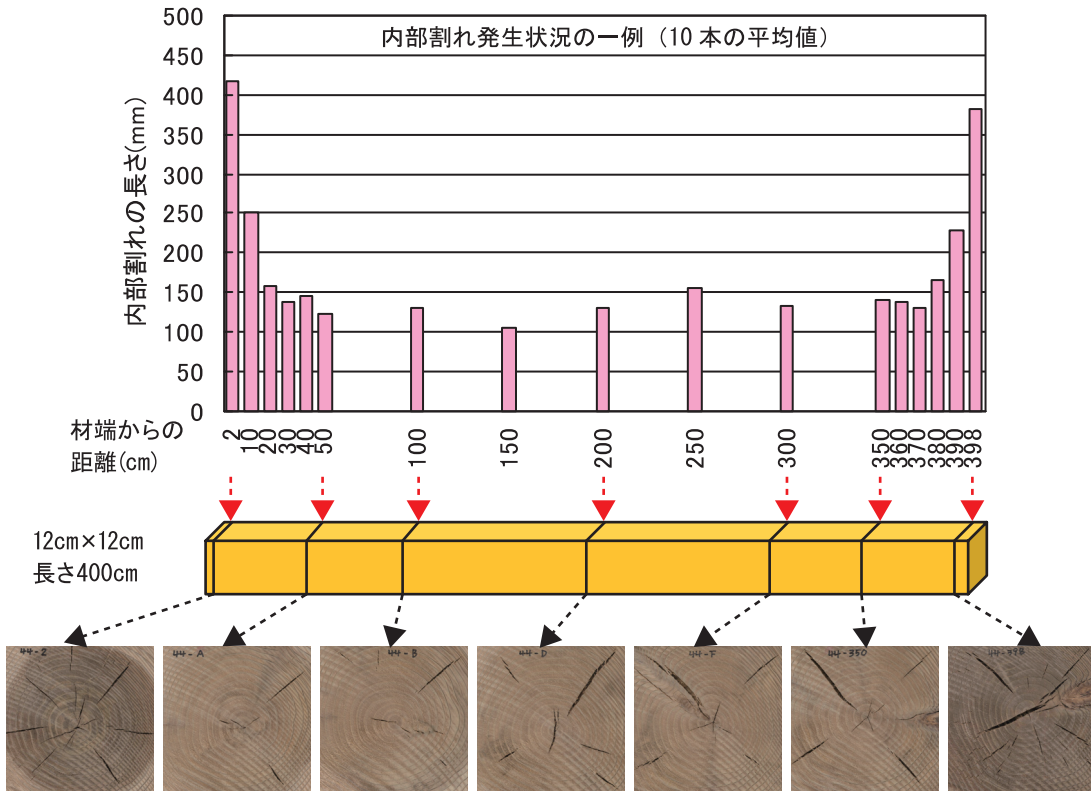
スギの心持ち無背割り正角を乾燥するスケジュールは、①蒸煮、②高温セット、③乾燥の3つのステップから構成されます。内部割れをできるだけ少なくするためには、②のステップを必要以上に長くしたり、③のステップの乾球温度を高くしないように注意します。

参考資料

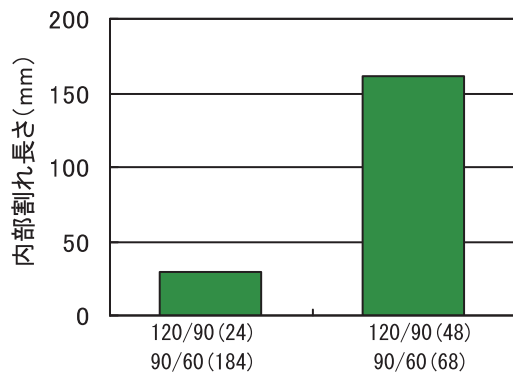
内部割れの発生が多い乾燥スケジュール例

ステップ	乾球温度(°C)	湿球温度(°C)	時間(h)	備考
①	95	95	8	蒸煮
②	120	90	36	高温セット ← 高温セット時間が長すぎる!!
③	110	80	100	乾燥 (注) ← 乾球温度が高すぎる!!

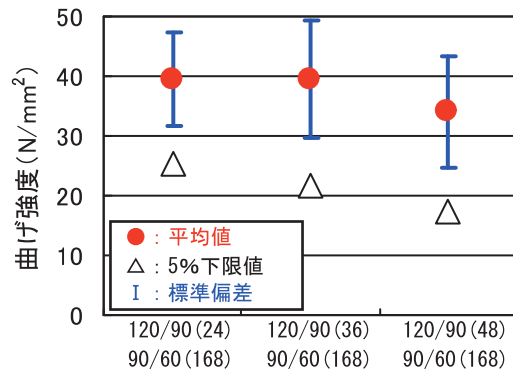
注：平均初期含水率99%のスギ正角（135mm角、長さ4m）を14%まで乾燥した場合



乾燥条件と内部割れ



乾燥条件と強度



ポイント解説

②のステップが長すぎたり、③の乾球温度が高すぎると内部割れが増大します。場合によっては強度に影響を及ぼします。

乾燥の必要性

乾燥方法の解説

推奨乾燥条件

内部割れの評価

生産性向上

Q & A

用語の解説