

呉警察署管内の交通事故発生状況 (令和6年3月末現在)

1 広島県内の発生状況

区 分	令和6年	令和5年	前年対比	
			増減数	(増減率)
発生件数	1,155 件	1,079 件	76 件	(+7%)
死者数	21 人	19 人	2 人	(+10.5%)
負傷者数	1,350 人	1,257 人	93 人	(+7.4%)



2 呉警察署管内の発生状況

(1) 年間累計

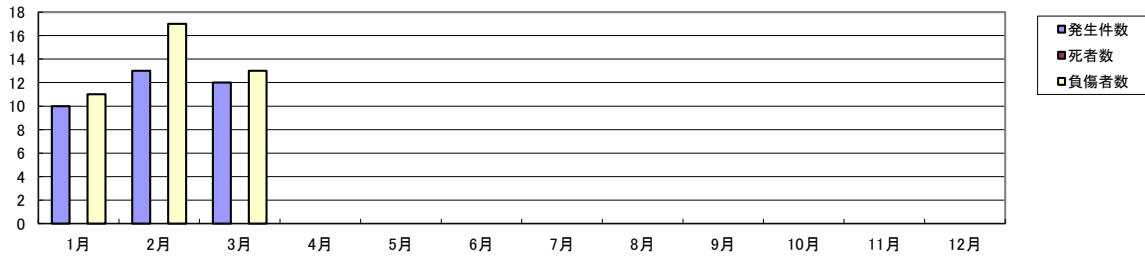
区 分	令和6年	令和5年	前年対比	
			増減数	(増減率)
発生件数	35 件	42 件	-7 件	(-16.7%)
死者数	0 人	1 人	-1 人	(-100%)
負傷者数	41 人	46 人	-5 人	(-10.9%)



★ 交通死亡事故
0 件

(2) 月別発生状況

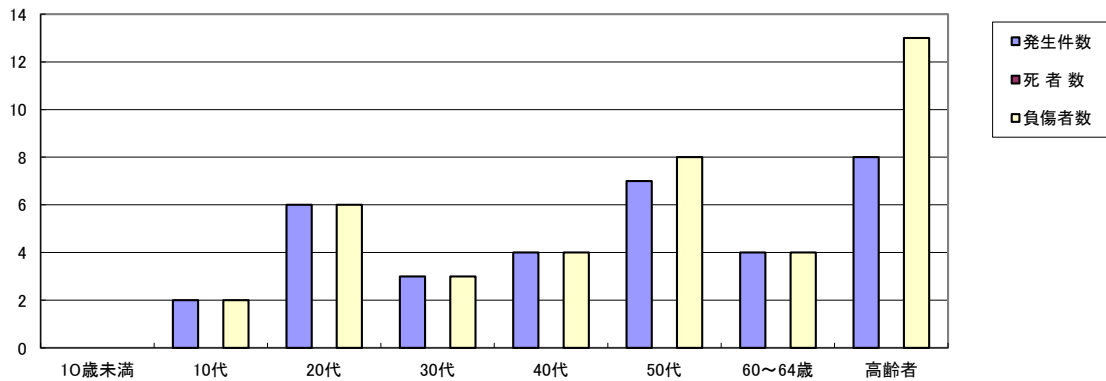
月	1月	2月	3月	4月	5月	6月	7月	8月	9月	10月	11月	12月
発生件数	10	13	12									
死者数	0	0	0									
負傷者数	11	17	13									



(3) 年齢層別発生状況

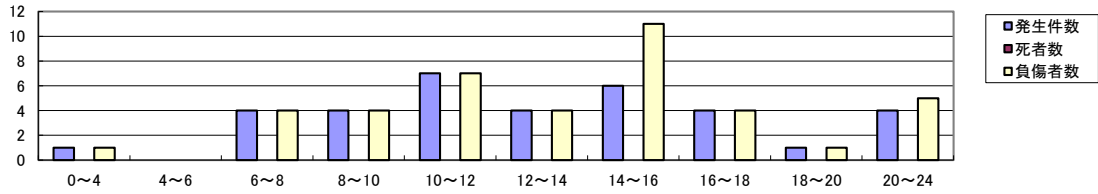
年 齢	10歳未満	10代	20代	30代	40代	50代	60~64歳	高齢者	不明
	発生件数	0	2	6	3	4	7	4	8
死者数	0	0	0	0	0	0	0	0	0
負傷者数	0	2	6	3	4	8	4	13	1

高齢者構成率	
8	22.9%
0	-
13	31.7%



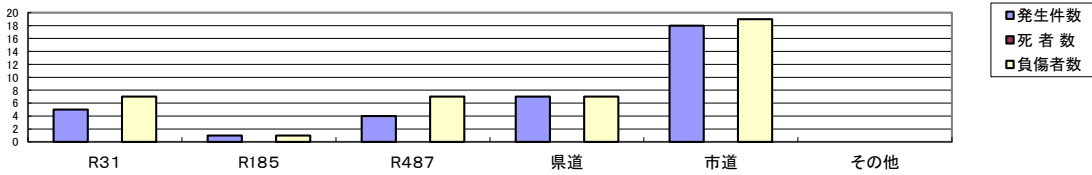
(4) 時間帯別発生状況

時間帯	0~4	4~6	6~8	8~10	10~12	12~14	14~16	16~18	18~20	20~24
発生件数	1	0	4	4	7	4	6	4	1	4
死者数	0	0	0	0	0	0	0	0	0	0
負傷者数	1	0	4	4	7	4	11	4	1	5



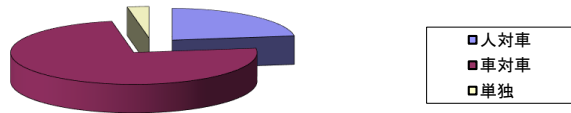
(5) 路線別発生状況

路線	R31	R185	R487	県道	市道	その他
発生件数	5	1	4	7	18	0
死者数	0	0	0	0	0	0
負傷者数	7	1	7	7	19	0

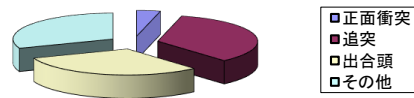


(6) 事故類型別発生状況

区分	人対車	車対車	単独
発生件数	8	26	1
死者数	0	0	0
負傷者数	8	31	2

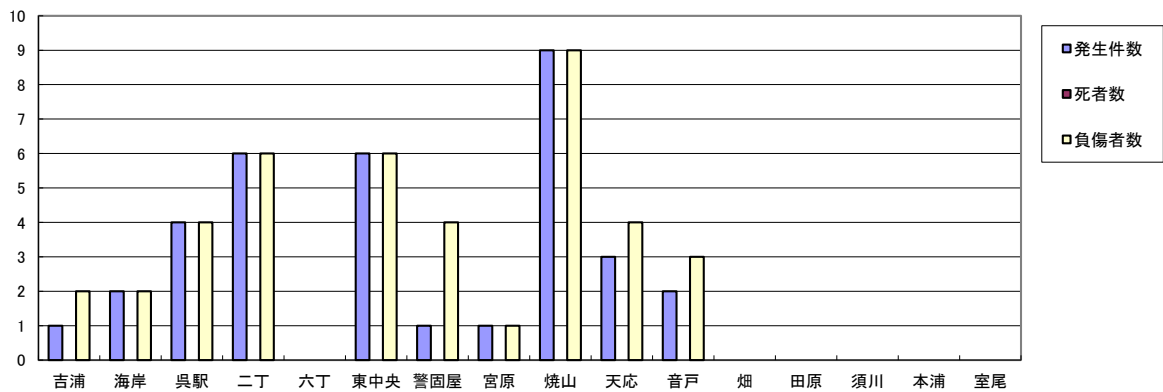


車両相互	正面衝突	追突	出合頭	その他
発生件数	1	9	8	8
死者数	0	0	0	0
負傷者数	1	13	9	8



(7) 交番・駐在所別発生状況

所管区	吉浦	海岸	呉駅	二丁	六丁	東中央	警固屋	宮原	焼山	天応	音戸	畑	田原	須川	本浦	室尾
発生件数	1	2	4	6	0	6	1	1	9	3	2	0	0	0	0	0
死者数	0	0	0	0	0	0	0	0	0	0	0	0	0	0	0	0
負傷者数	2	2	4	6	0	6	4	1	9	4	3	0	0	0	0	0



みんなであつけよう！反射材

薄暮時間帯や夜間には反射材を活用して
歩行者の交通事故を防ぎましょう！！

