

3-9工区の状況

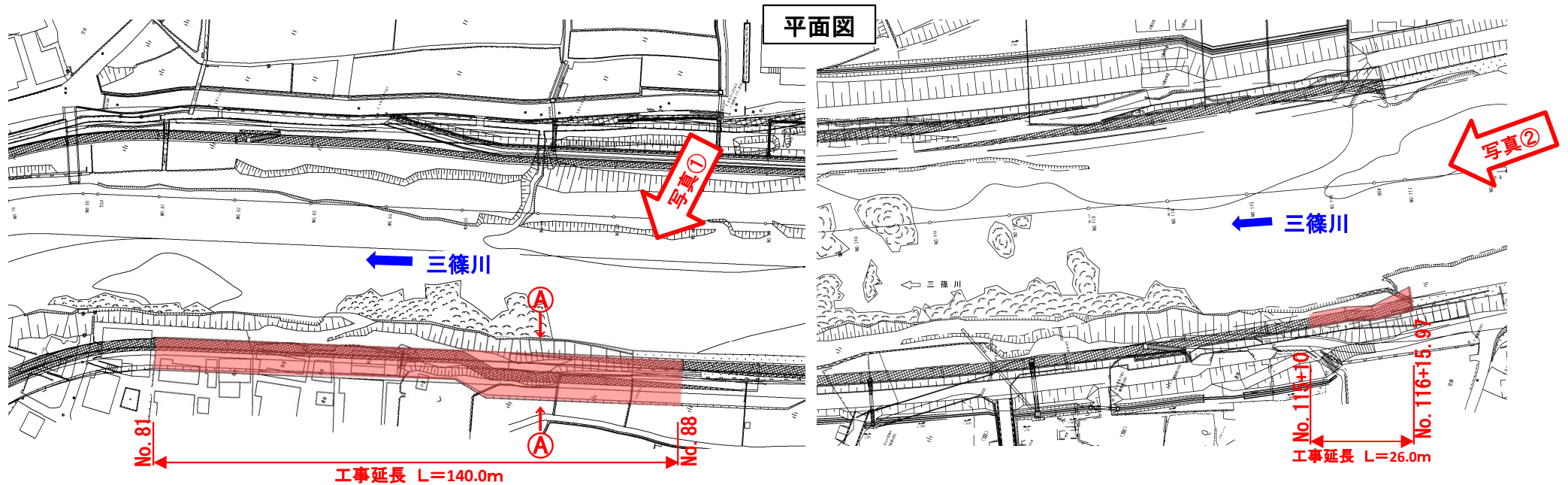


【工事名称】 一級河川太田川水系三篠川 災害復旧助成工事 (3-9工区)

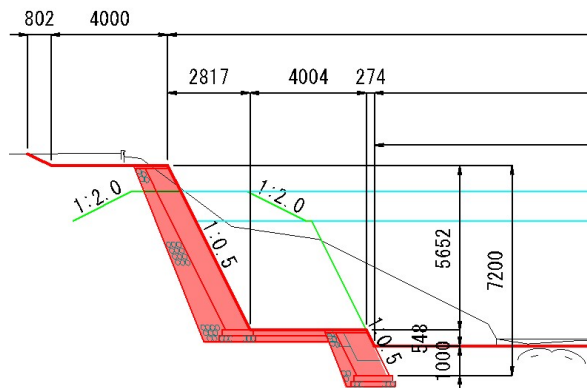
【工事概要】 工事延長 L=166.0m

コンクリートブロック積 (控500) A=60m², 大型ブロック積 (控750) A=945m²,
大型ブロック積 (控1000) A=168m²

【施工業者】 錦建設株式会社



標準断面図 (A-A)



R6.2月末



R6.2月末