

# ひろしまたてものがたりフェスタ2023 開催報告書



ひろしまたてものがたりフェスタ実行委員会

1

## 目次



ひろしまたてものがたりフェスタ2023開催概要	… 3
ひろしまたてものがたりフェスタ実行委員会	… 4
協賛状況	… 5
協賛団体・企業	… 6
イベント概要(1)～(8)	… 7
広報・パブリシティ(1)～(6)	…15
参加者アンケート(1)～(3)	…21
オンライン開催(1)～(3)	…25
ガイドツアー	…28

2

**イベント名称** ひろしまたてものがたりフェスタ2023(通称:『たてフェス』)

**開催主旨** 地域のブランドの1つとして「建築」がイメージできる場所『ひろしま』となるよう, 県内外の建築に興味を持つ方に, 魅力ある建物を, 実際に訪れ, 満足してもらい, その魅力を発信してもらうことで, 広島ブランドイメージの向上と人材の誘引を図ることを目指して開催

**主催** ひろしまたてものがたりフェスタ実行委員会

**日程** 2023年11月10日(金)~12日(日)(広島市内)  
11月17日(土)~18日(日)(呉市内)  
(関連イベント※:2023年10月1日(日)~11月30日(木))  
※フェスタ開催期間を含む2か月間に開催する, 県内の建物見学会 等

**参加施設数** 広島市・呉市内各所の魅力ある建物で, 特別公開やガイドツアーなど計56施設で実施。(関連イベント21施設を含み総計で77施設)

**参加者数** 9,929名  
(広島市・呉市内建物の特別公開等 1,492名)

## ひろしまたてものがたりフェスタ実行委員会

(2023年4月1日現在)

役職	氏名	所属名・職名
委員長	角倉 英明	広島大学大学院先進理工系科学研究科 准教授
副委員長	千原 康弘	公益社団法人 日本建築家協会中国支部 広島地域直前地域会長
副委員長	高田 真	アーキワーク広島 代表
委員	谷川 大輔	近畿大学工学部 准教授
委員	杉田 宗	広島工業大学環境学部 准教授
委員	根本 修平	福山市立大学都市経営学部 准教授
委員	光井 周平	広島工業大学環境学部 准教授
委員	谷村 仰仕	呉工業高等専門学校 特命准教授
委員	井本 健一	公益社団法人 広島県建築士会 会長
委員	竹内 耕一	一般社団法人 公共建築協会中国地区事務局 事務局長
委員	米田 信年	国土交通省中国地方整備局営繕部 計画課長
監事	阿舍利 孝之	広島市都市整備局 営繕部長
事務局長 会計	吉田 勝則	広島県土木建築局 営繕課長
名誉委員	岡河 貢	パラディサス アーキテクト 代表

I. 運営資金協賛(協賛金・寄付金)			
項目	協賛・寄付者数	口数	金額
スポンサー【企業・団体等からの協賛】 (1口 30,000円)	8社	17口	510,000円
サポーター【個人からの寄付】 (1口 3,000円)	11名	21口	63,000円
合計			573,000円

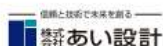
II. ボランティア協賛	
協賛数	内容
1社	・施設利用料金割引

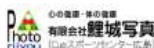
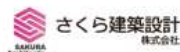
III. PR協賛	
協賛数	内容
4社	・ホームページでのPR ・FacebookでのPR ・ガイドブックの配布(研修会・取引先等) 等

協賛団体

大旗連合建築設計株式会社



K 建築技術設計株式会社



# イベント概要(1)



## 参加施設

イベント項目	施設数
<b>特別公開などが行われる建物(広島市・呉市)</b> ( 普段は入ることができない建築物内部等を、自由に見学できる「特別公開」や建物関係者の解説付きで見学できる「ガイドツアー」など )	40施設
<b>その他の公開建物(広島市・呉市)</b> ( 通常通りオープンしており、自由に見学ができる建物 )	16施設
<b>関連イベント</b> ( フェスタ開催期間を含む2か月間に開催する、建物見学会、トークイベント、パネル展示 など )	21施設
<b>合計</b>	<b>77施設</b>

# イベント概要(2)



## イベントの特徴

- ✓ 複数のガイドツアーに参加できるようにイベント時間を設定
- ✓ 公式ホームページから申込みが可能

### このガイドブックの使い方

このガイドブックでは、ひろしまたてものがたりフェスタ(たてフェス)で実施するイベントを中心に紹介しています。マップも掲載していますので、イベント参加の有無に関わらず、広島の魅力ある建物を実際に見て回る際にもご利用ください。

※イベント特設以外の非公開の建物もあります。見学について建物管へご連絡することをおすすめします。

### イベントへの参加方法

参加方法はイベントごとに異なります。このガイドブックや公式ホームページで詳細をご確認ください。申込後に取りやめる場合は、必ずキャンセルを行ってください(キャンセル方法はイベントごとに異なります)。

- 事前申込** 事前申込が必要なイベントです。先着順での受付となり、定員に達した段階で受付を終了します。申込受付開始は、11月10～12日開催分は10月10日、11月18～19日開催分は10月20日(いずれも午前10時頃)の予定です。キャンセルが発生した場合は申込受付を再開します。
- 申込不要** 事前申し込みが不要なイベントです。当日先着順となるものや、定員を設けていないものがあります。
- 自由参加** 公開時間帯の中で各自でご見学頂きます。定員はなく、事前申込は不要です。きわめて多数の来場者があった場合は、待ち時間の発生や、ご覧いただけない可能性があります。

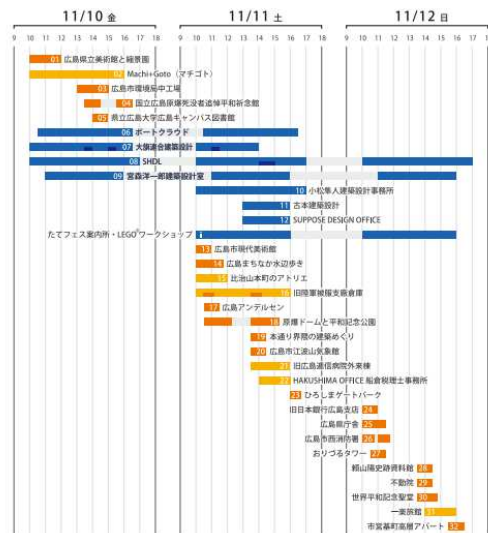
たてフェスが実施するイベント(10～18ページ)では、より詳細な内容を設定していますので、参加前にご確認ください。

- 10歳以上** 例え「6」とあるイベントは6歳以上の方のみご参加頂けます。数字がないものには年齢制限はありません。申込はお子様を含めた全人数分必要です。また、中学生以下の方は保護者の同伴が必要です。
- 2** 申し込みで参加可能なものを示しています。なお、建物の一部に入れないなど、イベントの一部についてご参加頂けないもしくは別ルートのご案内となる場合があります。要申込のイベントに申し込んで参加される場合は、申込時にご連絡をお願いします。

ひろしまたてものがたりフェスタ公式ホームページ  
<https://tatefesta.info>



申込手順 ※実際の画面は異なることがあります。



イベントの分類別に色分けして表示

## イベント概要(3)



### ■広島市・呉市内建物の特別公開やガイドツアー等

No	実施日	建物名称	イベント内容	参加人数
1	10日 (金)	広島県立美術館と縮景園	ガイドツアー	12
2		Machi+Goto(マチゴト)		10
3		広島市環境局中工場		27
4		国立広島原爆死没者追悼平和祈念館		19
5		県立広島大学広島キャンパス図書館		8
6		ポートクラウド	自由見学	30
7	10日(金) 11日(土)	大旗連合建築設計	オープンアトリエ	160
8	10日(金)~ 12日(日)	Small house design lab.		110
9		宮森洋一郎建築設計室		136
10	11日 (土)	小松隼人建築設計事務所		30
11		古本建築設計		50
12		SUPPOSE DESIGN OFFICE		91

## イベント概要(4)



### ■広島市・呉市内建物の特別公開やガイドツアー等

No	実施日	建物名称	イベント内容	参加人数
13	11日 (土)	広島市現代美術館	ガイドツアー	19
14		広島まちなか水辺歩き		12
15		比治山本町のアトリエ	自由見学	55
16		旧陸軍被服支廠倉庫	自由見学、 ガイドツアー	103
17		広島アンデルセン	ガイドツアー	20
18		原爆ドームと平和記念公園		24
19		本通り界隈の建築めぐり		10
20		広島市江波山気象館		8
21		広島通信病院旧外来棟	自由見学	37
22		HAKUSHIMA OFFICE 船倉税理士事務所		-
23		ひろしまゲートパーク	ガイドツアー	23
24		旧日本銀行広島支店		18
25		広島県庁舎		17

## イベント概要(5)



### ■広島市・呉市内建物の特別公開やガイドツアー等

No	実施日	建物名称	イベント内容	参加人数
26	12日 (日)	広島市西消防	ガイドツアー	23
27		おりづるタワー		3
28		頼山陽史跡資料館		8
29		不動院		24
30		世界平和記念聖堂(カトリック幟町教会)		19
31		一楽旅館		自由見学
32	18日 (日)	市営基町高層アパート	ガイドツアー	19
33		両城・川原石に残る戦前の市井の建築をめぐる	自由見学	14
34		呉YWCA	自由見学	48
35	19日 (日)	青山クラブ/旧下士官兵集会所と桜松館	ガイドツアー	22
36		旧呉鎮守府に残る海軍時代の遺構をめぐる		21
37		旧海軍ゾーンの境界をめぐる		13
38		音戸まちあそび"Feel度Walk&知図展"		6
39		入船山記念館/旧鎮守府司令長官官舎		16
40		旧澤原家住宅		22
広島市・呉市内建物の特別公開・ガイドツアー参加者数				1,492

11

## イベント概要(6)



### ■その他の公開建物(広島市・呉内)

No	実施日	建物名称	イベント内容
41	常時	アストラムライン新白島駅	通常公開
42		基町資料室	
43		広島市立本川小学校平和資料館	
44		平和記念公園レストハウス	
45		旧日本銀行広島支店	
46		広島市立袋町小学校平和資料館	
47		広島市郷土資料館(旧陸軍糧秣支廠)	
48		広島市環境局中工場	
49		広島市水道資料館	
50		広島市西消防署	
51		広島市立大学附属図書館	
52		海上自衛隊呉資料館「てつものくじら館」	通常公開 11/1限定屋上解放
53	11/11(土)	本庄水源地堰堤水道施設	日本遺産MONTH 特別公開 (呉市イベント)
54		海上保安大学校	
55	11/12(日)	JMUジャパンマリンユナイテッド	
56		ダイクレ呉第二工場 垂鉛メッキ工場	

12

## イベント概要(7)



### ■関連イベント

No	実施日	建物名称	イベント内容
A	11/10(金)~13(月)、 11/23(金)~12/4(月)	旧千葉家住宅	特別公開
B	10/21(土)	旧海田町役場	特別公開・ガイドツアー
C	10/28(土)	海上自衛隊第1術科学校・幹部候補生学校	オータムフェスタ 江田島(自由見学)
D	10/8(日)	海友舎(旧江田島海軍下士卒集会所)	ガイドツアー
E	通常通り	其阿弥美術館	通常公開
F	10/29(日)、11/3(祝)	旧木原家住宅	特別公開(自由見学)
G	常時	白竜ドーム	通常公開
H	常時	尾道商業会議所記念館	
I	常時	耕三寺博物館潮聲閣	
J	常時	恋しき	

13

## イベント概要(8)



### ■関連イベント

No	実施日	建物名称	イベント内容
K	常時	府中市上下歴史文化資料館	通常公開
L	常時	翁座	
M	常時	旧マルヤマ商店事務所	
N	常時	磐台寺観音堂(阿伏免観音)	
O	通常通り	太田家住宅	
P	11/26(日)	後山山荘	ガイドツアー
Q	11/18(土)	明王院	特別公開
R	11/3(祝)	福山城伏見櫓	ガイド付き特別公開
S	通常通り	福寿会館	通常公開
T	通常通り	神辺本陣	イベント「神辺本陣 動く江戸空間」
U	11/3(祝)、11/4(土)	ヤマモトロックマシン	旧自治寮の特別公開

14



## ガイドブック

**ひろしま たてものがたり フェスタ 2023 イベントガイドブック**

2023/11/10 金 - 19 日

／ 広島・呉の建物を会いに行ける ／  
とっておきの5日間

まちをつくりあげてきた建築物たち。その一つ一つには、歴史風土、建てられた当時の社会情勢や科学技術、そして建物に関わった人々の様々な「ものがたり」が刻みこまれ、それが私たちを惹きつける魅力になっています。

ひろしまたてものがたりフェスタ「たてフェス」は、特別公開やガイドツアーなど様々なプログラムを通して、広島の魅力的な建築物を見て・触れて・知ることを主眼としたイベントです。

2023 年も広島と呉を中心に様々なプログラムをご用意しています。建物それぞれが持つ「ものがたり」を通して、知らなかった広島の一隅に触れてみましょうか？

ひろしまたてものがたり とは？

ひろしまたてものがたりは、広島市内の歴史的建築物を舞台とする市民参加型プロジェクトとして、2014年にスタートしました。その一環として、広島市内の歴史的建築物を舞台としたイベント「たてものがたりフェスタ」を開催。毎年開催される本イベントは、市民参加型イベントとして、市民が中心となって開催されています。

開催地は、広島市内の歴史的建築物を舞台としたイベントとして、市民参加型イベントとして、市民が中心となって開催されています。

種類	ひろしまたてものがたりフェスタ 2023 イベントガイドブック
サイズ等	A5サイズ 全24ページ(表紙含) フルカラー
作成部数	13,000部
配付場所	県内の観光案内所、協賛企業、イベント開催建物 など

## バナー



## 手旗





## ひろしまたてものがたりフェスタ 公式ホームページ



<http://tatefesta.info/>



2023年版  
10月公開!

**イベント案内**

**スペシャルプログラム**

たてフェスタ2023では、建物の魅力を最大限に引き出すイベントをご用意しています。ガイドツアーや建築めぐりの企画にあたりまいります。

- LEGOの壁ワークショップ**  
2023年11月11日(土) 12:00 - 15:00  
プロが教えるLEGOの壁作りワークショップ。LEGOの壁作りを通して、建築の魅力を学びます。参加費無料。定員50名。先着順。イベント参加費は別途必要です。
- オープンハウス**  
建築家の自宅に立ち寄り、建築家ならではの視点で建築現場やインテリアを体験いただけます。参加費無料。定員50名。先着順。イベント参加費は別途必要です。
- たてフェスタフォトコンテスト**  
建物の魅力を最大限に引き出す写真を撮るコンテスト。参加費無料。定員50名。先着順。イベント参加費は別途必要です。
- ガイドツアー**  
建築家や建築関係者から、建築現場やインテリアの魅力を最大限に引き出すガイドツアーを開催いたします。

**特別公開などが行われる建物 (広島市内・呉市内)**

2023年11月10日(金) 11:00 - 15:00  
広島県立広島工業大学(広島市内) 建築学部の建築現場やインテリアを公開いたします。

**イベントタイムテーブル**

11月10日(金) 11:00 - 15:00  
11月11日(土) 10:00 - 16:00

**イベントリスト**

- 広島県立美術館(広島市内)**  
ガイドツアー(無料)  
2023年11月12日(日) 10:00 - 12:00
- Machi-Goto(マツゴト)**  
建物の魅力を最大限に引き出す写真を撮るコンテスト  
2023年11月12日(日) 10:00 - 16:00

## SNS(公式facebook)

**ひろしまたてものがたりフェスタ実行委員会**  
366件の「いいね!」・フォロー454人

**自己紹介**  
広島県の建築一帯を巡るイベント「ひろしまたてものがたりフェスタ」実行委員会の公式アカウント。  
「ひろしまたてものがたり」を主催する広島県とは別の組織です。

**イベント**  
Hiroshima広島市  
tatefesta.info  
また評価はありません(レビューのみ)

**写真**  
すべての写真を見る

**ひろしまたてものがたりフェスタ実行委員会**  
2023年11月21日  
今年最後のたてフェスタ開催イベントの中から、後山山荘をご紹介します。  
後山山荘は、建築家隈研紀氏が建てた別荘を、建築家隈研紀氏が2013年に再生させた建築であり、「建行」と同じデザインのサロンの展示場でもあります。予約公開されていますが、たてフェスタ開催イベントとして11月21日に公開させていただきます。既に定員に達している場合はご容赦ください。  
<https://tatefesta.info/2023/ushiyama.html>  
(開催イベントはたてフェスタ 実行委員会の主催ではありません)

**ひろしまたてものがたりフェスタ実行委員会**  
2023年11月12日  
#たてフェスタ 世界平和記念館のガイドツアーが始まりました。

16 いいね! 1 コメントする

**ひろしまたてものがたりフェスタ実行委員会**  
2023年11月11日  
たてフェスタ、LEGOワークショップ、たてフェスタでLEGOでできた新サッカースタジアムの展示や、LEGOワークショップを行っています。  
明日(11/12)も開催しますよ~  
<https://tatefesta.info/2023/workshop.html>  
#たてフェスタ



@tatefesta

454人フォロー中!  
(2024年1月12日時点)

# 広報・パブリシティ(5)



## SNS(公式X)

**ひろしまたてものがたりフェスタ**  
@tatefesta

フォロー

広島建築一斉公開イベント「ひろしまたてものがたりフェスタ（たてフェス）」実行委員会の公式アカウント。2023年は11月10日～12日（広島市内）と11月18～19日（呉市内）の計5日間開催されます。（「ひろしまたてものがたり」を展開する広島県とは別の組織です）

広島市・呉市 | tatefesta.info | 2019年9月からTwitterを利用しています

7 フォロー中 421 フォロワー

@tatefesta

フォロワー421人  
(2024年1月12日時点)

ひろしまたてものがたりフェスタ @tatefesta · 2023年10月3日

＼＼たてフェス 今年もありますよ！／／  
ひろしまたてものがたりフェスタ2023は11月10～19日の日程で、広島・呉の40か所で建物公開やガイドツアーなどのイベントが開催されます。イベントガイドブック配布中です！  
イベントの内容はホームページをご覧ください。  
[tatefesta.info](https://tatefesta.info)

2023/11/10金 - 19日  
広島・呉の建物に会いに行ける  
とっておきの5日間

<https://tatefesta.info>

55 85 1.7万

# 広報・パブリシティ(6)



## SNS(公式 Instagram)

tate\_festa フォロワー347人

投稿74件 フォロワー348人 フォロワー中5人

ひろしまたてものがたりフェスタ実行委員会

広島建築一斉公開イベント「ひろしまたてものがたりフェスタ（たてフェス）」実行委員会の公式アカウント。  
（「ひろしまたてものがたり」を展開する広島県とは別の組織です）  
[@tatefesta.info](https://tatefesta.info)

投稿 投稿された人

Grid of 12 photos showing various architectural details and event scenes.

2023/11/10金 - 19日  
広島・呉の建物に会いに行ける  
とっておきの5日間

<https://tatefesta.info>

いいね！16件  
2023年10月17日

ログインすると「いいね！」やコメントができます。

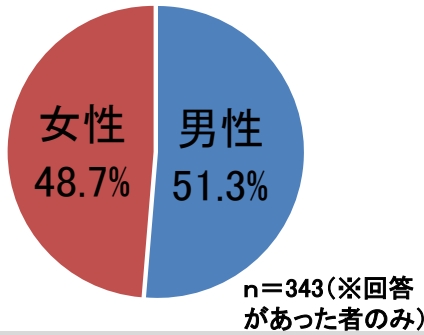
@tate\_festa

フォロワー347人  
(2024年1月12日時点)

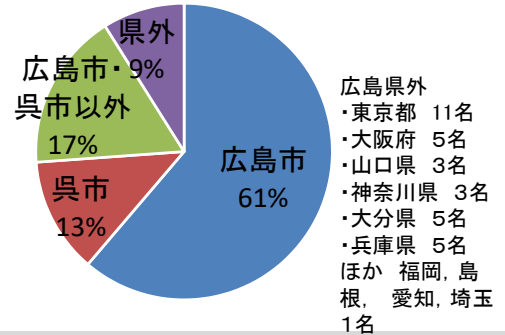
# 参加者アンケート(1)2023



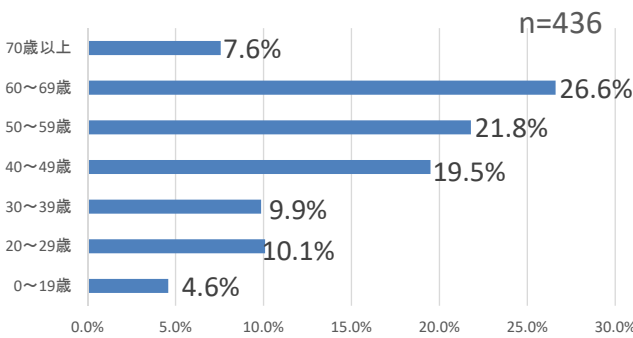
Q:性別を教えてください。



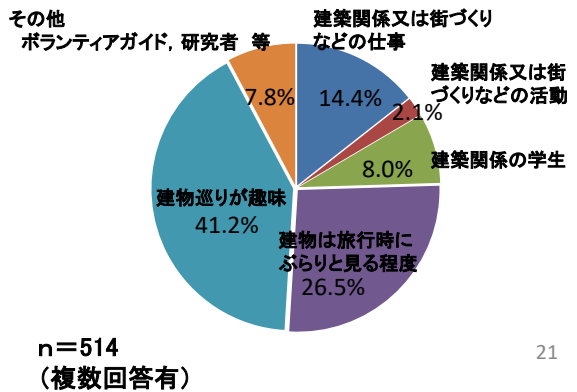
Q:お住まいはどちらですか。



Q:年代を教えてください。



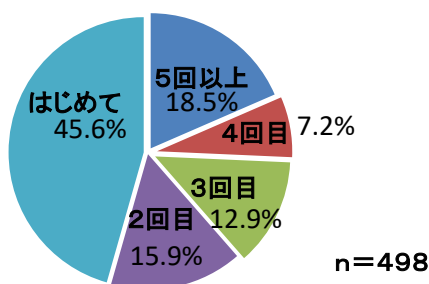
Q:「たてもの」との関わりを教えてください。



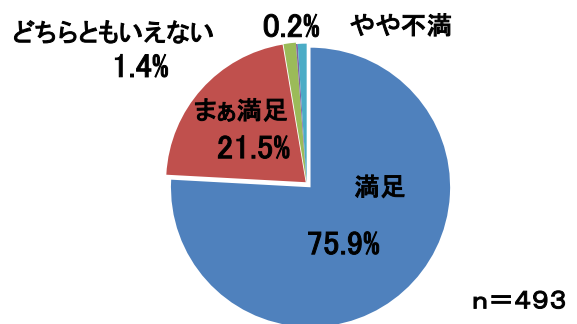
# 参加者アンケート(2)2022



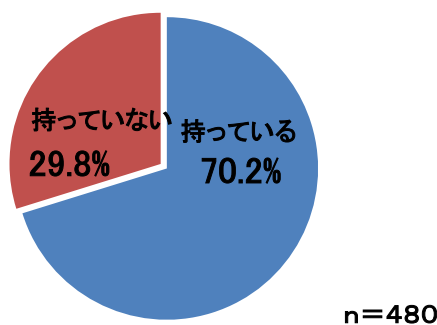
Q:たてフェスへの参加は何回目ですか。



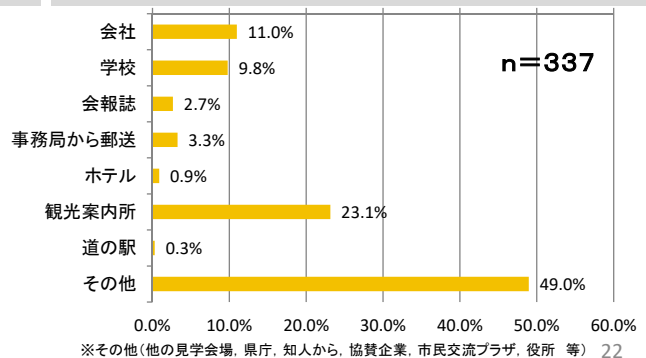
Q:たてフェスは満足されましたか。



Q:ガイドブックはお持ちですか。



Q:ガイドブックはどちらで入手されましたか。



## Q:ガイドブックの改善点について

### 良い点

- よくできていてわかりやすい。
- みやすかった。
- わかりやすくて素晴らしい
- 以前から知っていたけどはじめてくわしく見て参加しました。良いとおもいます。
- 毎年地図が丁寧にかいてある
- 簡潔にコンパクトにまとめられていて良いと思います。
- 市全体の地図が分かりやすかった

### 改善点

- もう少し早くガイドブックが配布あればよい。
- 県美とひろしま美術館で入手できるとのことでしたが、置いてなかったです。
- 催しの内容が詳しく書かれていない。

## Q:建物見学会を開催してほしい建物

- |  |  |
|--|--|
| <ul style="list-style-type: none"> <li>➢ 旧広島水上警察署(旧広島港湾事務所)</li> <li>➢ 放射線影響研究所</li> <li>➢ 広島城</li> <li>➢ 福山城</li> <li>➢ 広島駅</li> <li>➢ 江田島術科学校</li> <li>➢ 基町高校</li> <li>➢ 新サッカースタジアム</li> <li>➢ 矢野南小</li> <li>➢ レストハウス</li> <li>➢ 中央図書館</li> <li>➢ 庚午住宅</li> <li>➢ ヒルトンホテル</li> <li>➢ 福屋百貨店</li> <li>➢ 旧中国配電南部変電所</li> <li>➢ 公団館が峰第2住宅</li> <li>➢ 旧大浜崎船運航信号所</li> <li>➢ 旧マルヤマ商店事務所</li> <li>➢ 賀茂鶴酒造</li> <li>➢ 尾道市土堂小学校</li> <li>➢ 久保小学校</li> <li>➢ エディオンスタジアム</li> <li>➢ 広電の倉庫</li> <li>➢ 大型物流倉庫</li> <li>➢ JMSDJ CAFE</li> <li>➢ 三菱重工工場</li> <li>➢ こども図書館</li> <li>➢ 青少年センター</li> <li>➢ 広島東照宮</li> <li>➢ 園前寺</li> <li>➢ 被服支廠内部</li> <li>➢ 原爆ドーム内部</li> <li>➢ 広島大学</li> <li>➢ マツダスタジアム</li> <li>➢ 広島刑務所</li> <li>➢ 後山山荘</li> <li>➢ 江田島の海友舎</li> <li>➢ 広島南警察署</li> <li>➢ 三原市芸術文化センター</li> </ul> | <ul style="list-style-type: none"> <li>➢ 安芸高田市美土里小学校</li> <li>➢ パセーラ(NTTクレド)</li> <li>➢ JPBビル</li> <li>➢ 平和大通りとその周辺の建物</li> <li>➢ 広島特別支援学校</li> <li>➢ 国泰寺変電所</li> <li>➢ 己斐貯水場</li> <li>➢ 高層ビルの屋上とか...</li> <li>➢ 福屋駅前店</li> <li>➢ ひろぎんHD</li> <li>➢ 呉市三木谷医院</li> <li>➢ 矢野保育園</li> <li>➢ 旧理学部棟</li> <li>➢ 下瀬美術館のホテル</li> <li>➢ 本川橋</li> <li>➢ 浄土寺</li> <li>➢ 明王院</li> <li>➢ ノートルダム清心女子大学</li> <li>➢ のうが高原</li> <li>➢ ハチノス校舎</li> <li>➢ タワマン(ビッグフロント、ヒト、グラインドタワー)</li> <li>➢ 放映権比治山ホール</li> <li>➢ 広島医師会館</li> <li>➢ 大和の工場</li> <li>➢ 東千田公園広島大学跡地</li> <li>➢ 呉総監部の建物内部</li> <li>➢ 江田島の第一術科学校</li> <li>➢ 桂浜神社</li> <li>➢ 呉荻南病院</li> <li>➢ 教法寺</li> <li>➢ すずさんに関わる建物など</li> <li>➢ ヤマモトロックマシン</li> <li>➢ 官公庁</li> <li>➢ 劇場やホール</li> <li>➢ 寺院</li> <li>➢ 神社</li> <li>➢ 被爆建物</li> <li>➢ ホテル(リーガ、ANA、シェラトン、ヒルトンなど)</li> </ul> |
|--|--|

## Q:建物見学会を開催してほしい建物(その他要望等)

- 普段,中が見られない建物を見たい。
- 広島歴史を感じられる建築物をもっと見たい。
- 被爆建物をいろいろ見たい。
- 参加出来るものであればなんでも。
- 1週間ぐらいあるとスケジュール的に色々見学が可能です。
- 広島市・呉市以外の市町村の特徴的な建物
- 橋めぐりとか どっちかという土木になってしまいますが、街歩き込みでツアーあると楽しそうです。
- 最新なら裏ルートみたいなもの。
- 三条、両城の内部見学をもう少しできたらいいですね。
- 呉の古民家をもっと見たい、中に入れてもらえたら嬉しい。
- 知らない「たても」をたくさん知りたいので、どんどん発信してください！！



# オンライン開催(1)

WEB

## 動画コンテンツ(トークセッション, バーチャルツアー, イベント風景など)

### 動画コンテンツ

たてフェスでは、バーチャルツアーやイベント風景などの動画コンテンツを配信しています。こちらもぜひご覧ください。

#### イベント風景映像

ひろしまホールディングス4社ビル (2021年)  
ひろしまたてものがたりフェスタ2021「ひろしまホールディングス4社ビル」

京都ドーム (2021年)  
ひろしまたてものがたりフェスタ2021「京都ドーム」

世界平和記念館 (2020年)  
ひろしまたてものがたりフェスタ2020「世界平和記念館」

### トークセッション

異トーク (2021年) : 異でのイベントを振り返る  
ひろしまたてものがたりフェスタ「異トーク」

### バーチャルツアー

旧陸軍被服支廠倉庫 (2021年)  
ひろしまたてものがたりフェスタ「旧陸軍被服支廠倉庫」

25

# オンライン開催(2)

WEB

## フォトコンテスト(たてフォト2023)



**フォトコンテストを初開催！多くのご応募をいただきました。**

**建物が持つ魅力や物語を感じさせる優れた作品を実行委員会で厳選し、たてフェス賞(1名)と入選(4名)を決定しました！**

26

## フォトコンテスト(たてフォト2023)

### たてフェス賞(最優秀賞)



ひろしまゲートパーク  
(ユーザー名:pinto\_koolさん)

講評: 平和の鐘、原爆ドーム、空の配置のバランスがよい。夕方時の空模様に加え、広島ゲートパーク、おりづるタワーの明かりがアクセントとして効いている。

### 入選 4作品



ポートクラウドから望む平和記念公園  
(akilaw51さん)



広島市現代美術館  
(akemisimaさん)



比治山本町のアトリエ  
(keziyajonesさん)



広島市環境局中工場  
(708.mtuさん)

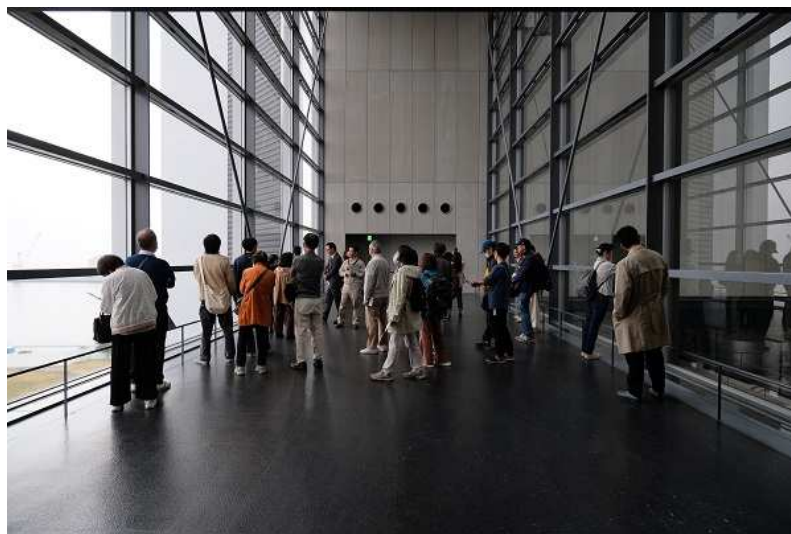
## 広島県立美術館と縮景園





03

広島市環境局中工場



04

国立広島原爆死没者追悼平和祈念館





05

県立広島大学広島キャンパス図書館



07

大旗連合建築設計



08

Small house design lab.



33

09

宮森洋一郎建築設計室



34

11

古本建築設計



35

12

SUPPOSE DESIGN OFFICE



36



13

広島県市現代美術館



14

広島まちなか水辺歩き



15

## 比治山本町のアトリエ



39

16

## 旧陸軍被服支廠倉庫

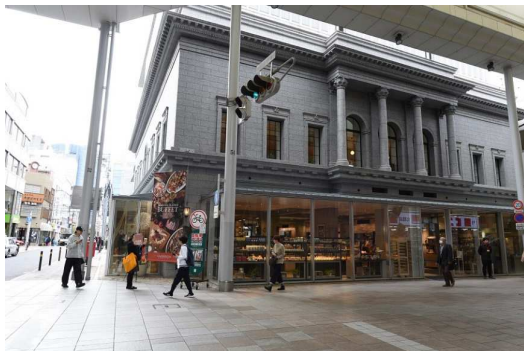


40



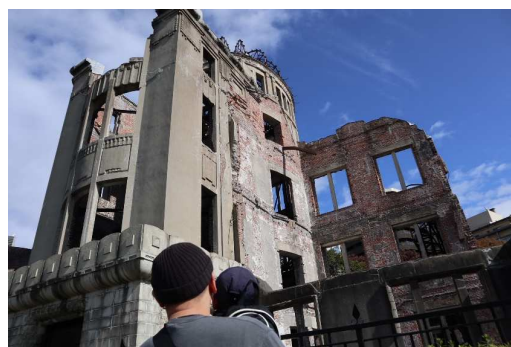
17

広島アンデルセン



18

原爆ドームと平和記念公園



20

## 広島市江波山気象館



43

21

## 旧広島通信病院外来棟

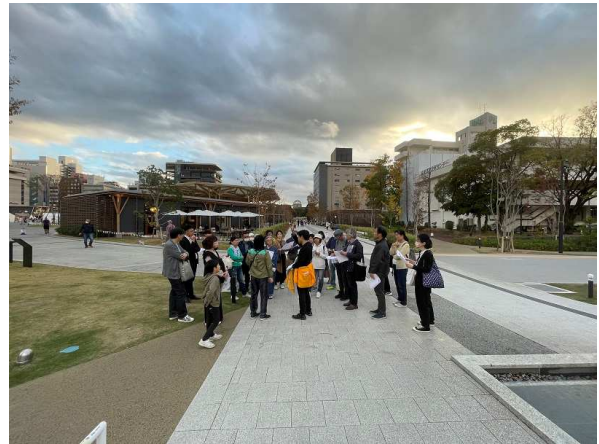


44



23

ひろしまゲートパーク



24

旧日本銀行広島支店



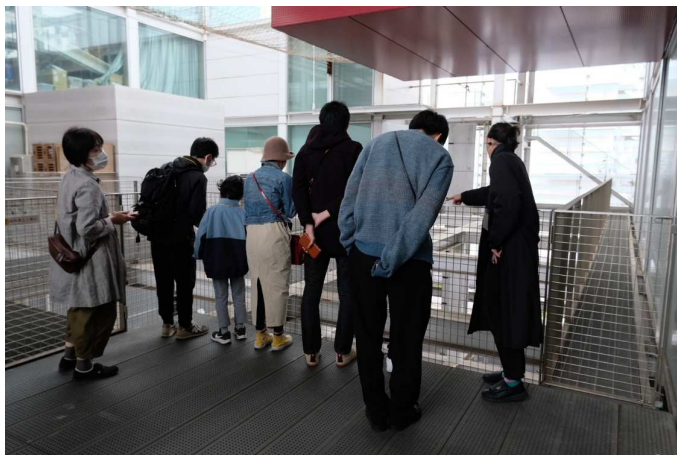
25

広島県庁舎



26

広島西消防署



27

おりづるタワー



28

頼山陽史跡資料館





29

不動院



30

世界平和記念聖堂



31

一楽旅館



32

市営基町高層アパート





33

両城・川原石に残る戦前の市井の建築をめぐる



35

青山クラブ/旧下士官兵集会所と桜松館



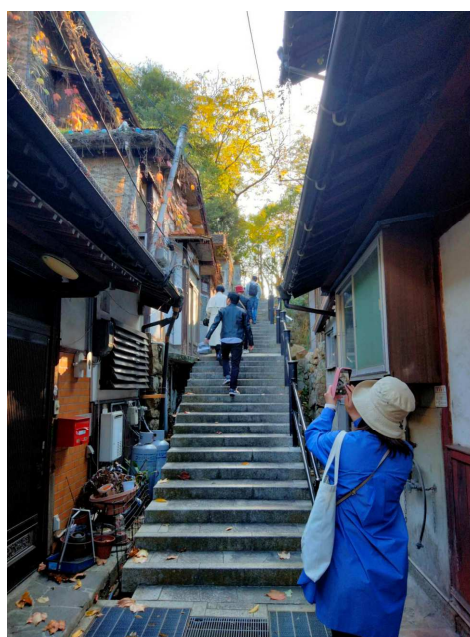
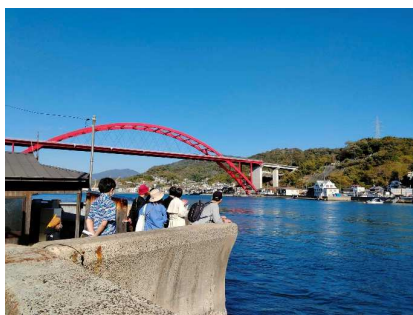
36

旧呉鎮守府に残る海軍時代の遺構をめぐる



38

音戸まちあそび"Feel度Walk&知図展"





39

## 入船山記念館/旧鎮守府司令長官官舎



59

i

## LEGOワークショップ・案内所



60

