

広島県の人口

(広島県人口移動統計調査)

令和5年9月1日現在

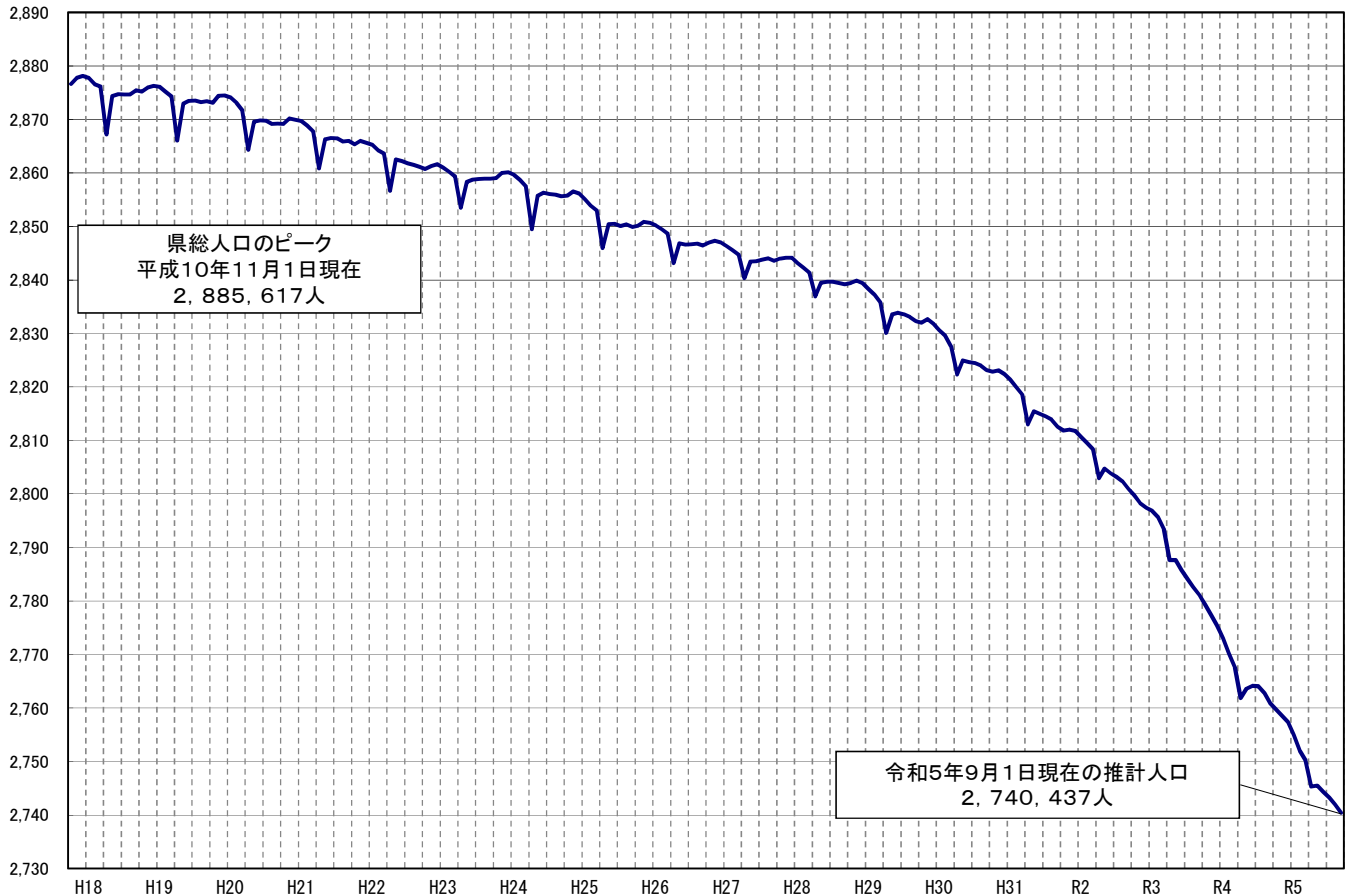
令和5年9月1日現在の推計人口：2,740,437人

対前月差(8月中の人口増減)：1,539人減少

対前年同月差(過去1年間の人口増減)：20,499人減少

(千人)

推計人口の推移



令和5年10月

広島県

令和5年8月の概況

推計人口（甲調査）

〔推計人口は、国勢調査の人口に、1か月間の転入、転出、出生、死亡等を加えて、推計したものである。〕

1 県人口

◇ 令和5年9月1日現在の推計人口

2,740,437人（日本人：2,683,384人 外国人：57,053人）

◇ 対前月差（8月中（1日～末日）の人口増減）

（単位：人）

区分	人口増減	転入		転出		社会増減 (転入－転出)		出生	死亡	自然増減 (出生－死亡)
		転入	転出	転入	転出	出生	死亡	自然増減 (出生－死亡)		
総数	△ 1,539	8,947	9,001	△ 54	1,504	2,989	△ 1,485			
日本人	△ 1,986	6,754	7,241	△ 487	1,477	2,976	△ 1,499			
外国人	447	2,193	1,760	433	27	13	14			

◇ 対前年同月差（過去1年間（令和4年9月～令和5年8月）の人口増減）

（単位：人）

区分	人口増減	転入		転出		社会増減 (転入－転出)		出生	死亡	自然増減 (出生－死亡)
		転入	転出	転入	転出	出生	死亡	自然増減 (出生－死亡)		
総数	△ 20,499	121,782	123,923	△ 2,141	17,734	36,092	△ 18,358			
日本人	△ 25,404	96,358	103,340	△ 6,982	17,482	35,904	△ 18,422			
外国人	4,905	25,424	20,583	4,841	252	188	64			

⇒ ※県人口は対前年同月差では222月連続の減少

2 市町別人口

◇ 対前月差（8月中（1日～末日）の人口増減） 増加：2市2町、減少：12市7町

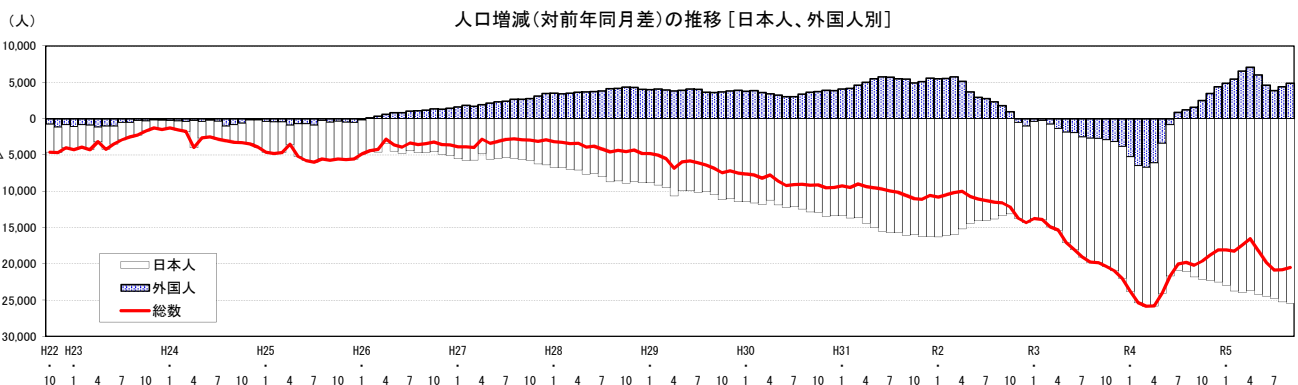
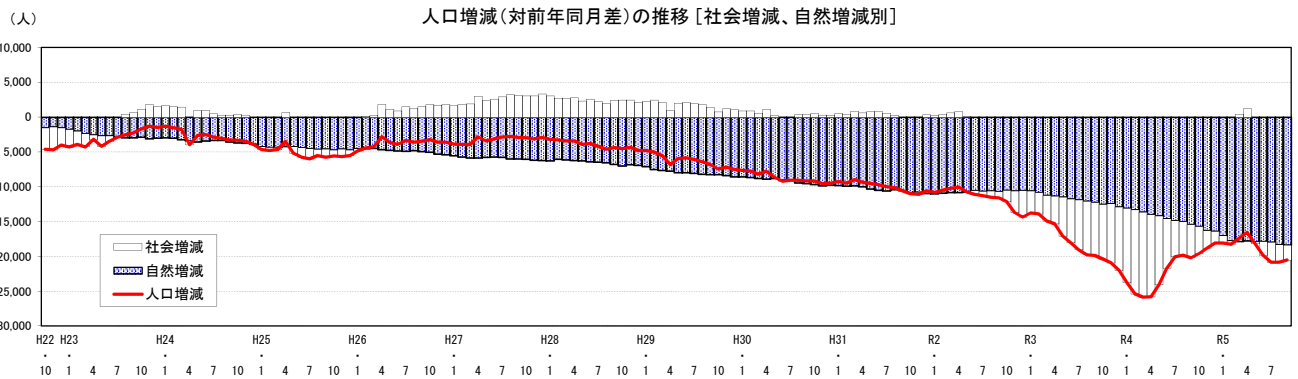
（単位：人）

人口増加（上位3市町）				人口減少（上位3市町）			
市町名	増加	社会増減	自然増減	市町名	減少	社会増減	自然増減
廿日市市	110	166	△ 56	広島市	△ 671	△ 226	△ 445
海田町	72	59	13	呉市	△ 404	△ 141	△ 263
熊野町	19	36	△ 17	尾道市	△ 123	1	△ 124

◇ 対前年同月差（過去1年間（令和4年9月～令和5年8月）の人口増減） 増加：1市2町、減少：13市7町

（単位：人）

人口増加（上位3市町）				人口減少（上位3市町）			
市町名	増加	社会増減	自然増減	市町名	減少	社会増減	自然増減
東広島市	418	1,002	△ 584	広島市	△ 5,959	△ 1,617	△ 4,342
海田町	241	201	40	呉市	△ 3,643	△ 1,103	△ 2,540
熊野町	68	239	△ 171	福山市	△ 3,079	△ 341	△ 2,738



日本人・外国人別、推計人口の推移

(1)推計人口

(単位:人)

区分	年次	1月	2月	3月	4月	5月	6月	7月	8月	9月	10月	11月	12月
日本人	30年	2,786,209	2,784,660	2,783,048	2,777,874	2,779,853	2,779,388	2,779,021	2,778,170	2,777,122	2,775,865	2,775,099	2,774,038
	元年	2,772,842	2,770,984	2,769,422	2,763,507	2,764,844	2,763,913	2,763,298	2,762,523	2,761,055	2,759,911	2,758,877	2,757,853
	2年	2,756,557	2,754,927	2,753,431	2,748,331	2,750,432	2,749,869	2,749,246	2,748,703	2,747,680	2,746,811	2,745,681	2,744,535
	3年	2,743,210	2,741,275	2,739,250	2,734,376	2,735,191	2,733,777	2,732,706	2,731,659	2,730,574	2,729,350	2,727,910	2,726,386
	4年	2,724,672	2,722,386	2,720,119	2,714,675	2,714,523	2,712,938	2,711,822	2,710,595	2,708,788	2,707,224	2,705,620	2,703,900
	5年	2,701,735	2,698,657	2,696,155	2,691,025	2,690,322	2,688,483	2,687,076	2,685,370	2,683,384			
外国人	30年	44,462	44,883	44,550	44,478	45,112	45,277	45,455	45,852	46,046	46,999	48,027	48,356
	元年	48,562	49,076	49,179	49,498	50,604	51,048	51,190	51,352	51,526	51,946	53,156	53,945
	2年	54,049	54,619	54,966	54,654	54,317	54,002	53,953	53,682	53,309	52,881	52,629	52,923
	3年	53,639	54,369	54,223	53,268	52,477	52,045	51,425	50,969	50,553	49,964	49,463	49,083
	4年	48,397	47,881	47,494	47,175	49,091	51,213	52,279	52,208	52,148	52,478	52,942	53,479
	5年	53,268	53,358	54,051	54,270	55,140	55,851	56,171	56,606	57,053			
総数	30年	2,830,671	2,829,543	2,827,598	2,822,352	2,824,965	2,824,665	2,824,476	2,824,022	2,823,168	2,822,864	2,823,126	2,822,394
	元年	2,821,404	2,820,060	2,818,601	2,813,005	2,815,448	2,814,961	2,814,488	2,813,875	2,812,581	2,811,857	2,812,033	2,811,798
	2年	2,810,606	2,809,546	2,808,397	2,802,985	2,804,749	2,803,871	2,803,199	2,802,385	2,800,989	2,799,702	2,798,310	2,797,458
	3年	2,796,849	2,795,644	2,793,473	2,787,644	2,787,668	2,785,822	2,784,131	2,782,628	2,781,127	2,779,314	2,777,373	2,775,469
	4年	2,773,069	2,770,267	2,767,613	2,761,850	2,763,614	2,764,151	2,764,101	2,762,803	2,760,936	2,759,702	2,758,562	2,757,379
	5年	2,755,003	2,752,015	2,750,206	2,745,295	2,745,462	2,744,334	2,743,247	2,741,976	2,740,437			

注) 各月1日現在人口。太字は当月。

令和2年10月の総数は国勢調査結果の数値(斜体太字)。

(2)対前年同月人口増減数

(単位:人)

区分	年次	1月	2月	3月	4月	5月	6月	7月	8月	9月	10月	11月	12月
日本人	元年	△ 13,367	△ 13,676	△ 13,626	△ 14,367	△ 15,009	△ 15,475	△ 15,723	△ 15,647	△ 16,067	△ 15,954	△ 16,222	△ 16,185
	2年	△ 16,285	△ 16,057	△ 15,991	△ 15,176	△ 14,412	△ 14,044	△ 14,052	△ 13,820	△ 13,375	△ 13,100	△ 13,196	△ 13,318
	3年	△ 13,347	△ 13,652	△ 14,181	△ 13,955	△ 15,241	△ 16,092	△ 16,540	△ 17,044	△ 17,106	△ 17,461	△ 17,771	△ 18,149
	4年	△ 18,538	△ 18,889	△ 19,131	△ 19,701	△ 20,668	△ 20,839	△ 20,884	△ 21,064	△ 21,786	△ 22,126	△ 22,290	△ 22,486
	5年	△ 22,937	△ 23,729	△ 23,964	△ 23,650	△ 24,201	△ 24,455	△ 24,746	△ 25,225	△ 25,404			
	外国人	元年	4,100	4,193	4,629	5,020	5,492	5,771	5,735	5,500	5,480	4,947	5,129
2年		5,487	5,543	5,787	5,156	3,713	2,954	2,763	2,330	1,783	945	△ 527	△ 1,022
3年		△ 410	△ 250	△ 743	△ 1,386	△ 1,840	△ 1,957	△ 2,528	△ 2,713	△ 2,756	△ 2,927	△ 3,166	△ 3,840
4年		△ 5,242	△ 6,488	△ 6,729	△ 6,093	△ 3,386	△ 832	854	1,239	1,595	2,514	3,479	4,396
5年		4,871	5,477	6,557	7,095	6,049	4,638	3,892	4,398	4,905			
総数		元年	△ 9,267	△ 9,483	△ 8,997	△ 9,347	△ 9,517	△ 9,704	△ 9,988	△ 10,147	△ 10,587	△ 11,007	△ 11,093
	2年	△ 10,798	△ 10,514	△ 10,204	△ 10,020	△ 10,699	△ 11,090	△ 11,289	△ 11,490	△ 11,592	△ 12,155	△ 13,723	△ 14,340
	3年	△ 13,757	△ 13,902	△ 14,924	△ 15,341	△ 17,081	△ 18,049	△ 19,068	△ 19,757	△ 19,862	△ 20,388	△ 20,937	△ 21,989
	4年	△ 23,780	△ 25,377	△ 25,860	△ 25,794	△ 24,054	△ 21,671	△ 20,030	△ 19,825	△ 20,191	△ 19,612	△ 18,811	△ 18,090
	5年	△ 18,066	△ 18,252	△ 17,407	△ 16,555	△ 18,152	△ 19,817	△ 20,854	△ 20,827	△ 20,499			

(3)対前年同月人口増減率

(単位:%)

区分	年次	1月	2月	3月	4月	5月	6月	7月	8月	9月	10月	11月	12月
日本人	元年	△ 0.48	△ 0.49	△ 0.49	△ 0.52	△ 0.54	△ 0.56	△ 0.57	△ 0.56	△ 0.58	△ 0.57	△ 0.58	△ 0.58
	2年	△ 0.59	△ 0.58	△ 0.58	△ 0.55	△ 0.52	△ 0.51	△ 0.51	△ 0.50	△ 0.48	△ 0.47	△ 0.48	△ 0.48
	3年	△ 0.48	△ 0.50	△ 0.52	△ 0.51	△ 0.55	△ 0.59	△ 0.60	△ 0.62	△ 0.62	△ 0.64	△ 0.65	△ 0.66
	4年	△ 0.68	△ 0.69	△ 0.70	△ 0.72	△ 0.76	△ 0.76	△ 0.76	△ 0.77	△ 0.80	△ 0.81	△ 0.82	△ 0.82
	5年	△ 0.84	△ 0.87	△ 0.88	△ 0.87	△ 0.89	△ 0.90	△ 0.91	△ 0.93	△ 0.94			
	外国人	元年	9.22	9.34	10.39	11.29	12.17	12.75	12.62	12.00	11.90	10.53	10.68
2年		11.30	11.29	11.77	10.42	7.34	5.79	5.40	4.54	3.46	1.82	△ 0.99	△ 1.89
3年		△ 0.76	△ 0.46	△ 1.35	△ 2.54	△ 3.39	△ 3.62	△ 4.69	△ 5.05	△ 5.17	△ 5.53	△ 6.02	△ 7.26
4年		△ 9.77	△ 11.93	△ 12.41	△ 11.44	△ 6.45	△ 1.60	1.66	2.43	3.16	5.03	7.03	8.96
5年		10.06	11.44	13.81	15.04	12.32	9.06	7.44	8.42	9.41			
総数		元年	△ 0.33	△ 0.34	△ 0.32	△ 0.33	△ 0.34	△ 0.34	△ 0.35	△ 0.36	△ 0.38	△ 0.39	△ 0.39
	2年	△ 0.38	△ 0.37	△ 0.36	△ 0.36	△ 0.38	△ 0.39	△ 0.40	△ 0.41	△ 0.41	△ 0.43	△ 0.49	△ 0.51
	3年	△ 0.49	△ 0.49	△ 0.53	△ 0.55	△ 0.61	△ 0.64	△ 0.68	△ 0.71	△ 0.71	△ 0.73	△ 0.75	△ 0.79
	4年	△ 0.85	△ 0.91	△ 0.93	△ 0.93	△ 0.86	△ 0.78	△ 0.72	△ 0.71	△ 0.73	△ 0.71	△ 0.68	△ 0.65
	5年	△ 0.65	△ 0.66	△ 0.63	△ 0.60	△ 0.66	△ 0.72	△ 0.75	△ 0.75	△ 0.74			

第1表 広島県の人口・世帯数・人口増減の推移(前年・前月との比較)

(単位:人、世帯、%)

年 月	人口・世帯数(各年10月1日現在、各月1日現在)				人口増減(前1か月(年間))							
	総数	男	女	世帯数	人口増減	転入	転出	社会増減	出生	死亡	自然増減	
平成29年	2,832,007	1,371,846	1,460,161	1,226,410	△ 7,457	126,553	126,745	776	22,582	30,815	△ 8,233	
30	2,822,864	1,367,506	1,455,358	1,231,680	△ 9,143	125,550	126,000	514	21,950	31,607	△ 9,657	
令和元年	2,811,857	1,362,831	1,449,026	1,238,493	△ 11,007	129,621	130,791	△ 202	20,677	31,482	△ 10,805	
2	2,799,702	1,357,156	1,442,546	1,243,527	△ 12,155	119,072	121,688	△ 1,646	20,021	30,530	△ 10,509	
3	2,779,314	1,347,133	1,432,181	1,245,044	△ 20,388	112,198	120,068	△ 7,870	19,210	31,728	△ 12,518	
	(49,964)	(25,021)	(24,943)	(—)	(△ 2,927)	(12,052)	(15,101)	(△ 3,049)	(287)	(165)	(122)	
令和4年	2,759,702	1,337,755	1,421,947	1,249,093	△ 19,612	118,360	122,294	△ 3,934	18,277	33,955	△ 15,678	
	(52,478)	(26,506)	(25,972)	(—)	(△ 2,514)	(20,391)	(17,926)	(△ 2,465)	(257)	(208)	(49)	
令和4年9月	2,760,936	1,338,244	1,422,692	—	△ 1,867	8,710	9,139	△ 429	1,719	3,157	△ 1,438	
	(52,148)	(26,260)	(25,888)	(—)	(△ 60)	(1,621)	(1,693)	(△ 72)	(32)	(20)	(12)	
10	2,759,702	1,337,755	1,421,947	1,249,093	△ 1,234	8,206	8,283	△ 77	1,699	2,856	△ 1,157	
11	2,758,562	1,337,288	1,421,274	—	△ 1,140	8,570	8,394	176	1,649	2,965	△ 1,316	
12	2,757,379	1,336,713	1,420,666	—	△ 1,183	8,097	7,770	327	1,475	2,985	△ 1,510	
令和5年1月	2,755,003	1,335,455	1,419,548	—	△ 2,376	7,399	7,901	△ 502	1,445	3,319	△ 1,874	
2	2,752,015	1,334,104	1,417,911	—	△ 2,988	7,633	7,996	△ 363	1,541	4,166	△ 2,625	
3	2,750,206	1,333,331	1,416,875	—	△ 1,809	8,775	8,779	△ 4	1,347	3,152	△ 1,805	
4	2,745,295	1,330,833	1,414,462	—	△ 4,911	21,393	24,818	△ 3,425	1,490	2,976	△ 1,486	
5	2,745,462	1,331,266	1,414,196	—	167	16,365	14,905	1,460	1,260	2,553	△ 1,293	
6	2,744,334	1,330,850	1,413,484	—	△ 1,128	9,444	9,143	301	1,493	2,922	△ 1,429	
7	2,743,247	1,330,463	1,412,784	—	△ 1,087	8,533	8,509	24	1,424	2,535	△ 1,111	
8	2,741,976	1,329,873	1,412,103	—	△ 1,271	8,420	8,424	△ 4	1,407	2,674	△ 1,267	
	(56,606)	(29,272)	(27,334)	(—)	(△ 435)	(1,914)	(1,475)	(△ 439)	(13)	(17)	(△ 4)	
9	2,740,437	1,329,148	1,411,289	—	△ 1,539	8,947	9,001	△ 54	1,504	2,989	△ 1,485	
	(57,053)	(29,530)	(27,523)	(—)	(△ 447)	(2,193)	(1,760)	(△ 433)	(27)	(13)	(14)	
前 月 比	△ 0.06	△ 0.05	△ 0.06	—	—	6.3	6.8	—	6.9	11.8	—	
前 年 同 月 比	△ 0.74	△ 0.68	△ 0.80	—	—	2.7	△ 1.5	—	△ 12.5	△ 5.3	—	

注1) 人口・世帯数は、年別については10月1日現在、月別については当月1日現在の数値。令和2年は国勢調査結果の数値。

なお、世帯数については、平成30年4月1日現在分より、年1回(10月1日現在)のみ調査。

2) 人口増減の集計期間は、年別については前年10月1日～当年9月30日、月別については前月1日～末日。

3) 平成28年～令和2年の推計人口は、令和2年国勢調査結果に基づき補正を行っており、社会増減は人口増減に合わせて修正している。

このため、転入から転出を引いた差と社会増減は必ずしも一致しない。

4) ()内は外国人で内数。

(参考)

人口増減(対前月差(各月1日～末日))

(単位:人)

項 目	10月	11月	12月	1月	2月	3月	4月	5月	6月	7月	8月	9月	年間計	
人口増減	R2.10～3.9	△ 1,392	△ 852	△ 609	△ 1,205	△ 2,171	△ 5,829	24	△ 1,846	△ 1,691	△ 1,503	△ 1,501	△ 1,813	△ 20,388
	日本人	△ 1,130	△ 1,146	△ 1,325	△ 1,935	△ 2,025	△ 4,874	815	△ 1,414	△ 1,071	△ 1,047	△ 1,085	△ 1,224	△ 17,461
	外国人	△ 262	294	716	730	△ 146	△ 955	△ 791	△ 432	△ 620	△ 456	△ 416	△ 589	△ 2,927
	R3.10～4.9	△ 1,941	△ 1,904	△ 2,400	△ 2,802	△ 2,654	△ 5,763	1,764	537	△ 50	△ 1,298	△ 1,867	△ 1,234	△ 19,612
	日本人	△ 1,440	△ 1,524	△ 1,714	△ 2,286	△ 2,267	△ 5,444	△ 152	△ 1,585	△ 1,116	△ 1,227	△ 1,807	△ 1,564	△ 22,126
	外国人	△ 501	△ 380	△ 686	△ 516	△ 387	△ 319	1,916	2,122	1,066	△ 71	△ 60	330	2,514
	R4.10～5.9	△ 1,140	△ 1,183	△ 2,376	△ 2,988	△ 1,809	△ 4,911	167	△ 1,128	△ 1,087	△ 1,271	△ 1,539		△ 19,265
	日本人	△ 1,604	△ 1,720	△ 2,165	△ 3,078	△ 2,502	△ 5,130	△ 703	△ 1,839	△ 1,407	△ 1,706	△ 1,986		△ 23,840
	外国人	464	537	△ 211	90	693	219	870	711	320	435	447		4,575
社会増減	R2.10～3.9	△ 603	107	426	486	△ 810	△ 4,607	1,004	△ 807	△ 906	△ 758	△ 474	△ 928	△ 7,870
	日本人	△ 331	△ 169	△ 272	△ 239	△ 650	△ 3,642	1,797	△ 368	△ 274	△ 294	△ 54	△ 325	△ 4,821
	外国人	△ 272	276	698	725	△ 160	△ 965	△ 793	△ 439	△ 632	△ 464	△ 420	△ 603	△ 3,049
	R3.10～4.9	△ 1,243	△ 502	△ 1,162	△ 889	△ 956	△ 4,201	2,935	1,998	1,003	△ 411	△ 429	△ 77	△ 3,934
	日本人	△ 722	△ 122	△ 475	△ 368	△ 575	△ 3,873	1,023	△ 127	△ 67	△ 338	△ 357	△ 398	△ 6,399
	外国人	△ 521	△ 380	△ 687	△ 521	△ 381	△ 328	1,912	2,125	1,070	△ 73	△ 72	321	2,465
	R4.10～5.9	176	327	△ 502	△ 363	△ 4	△ 3,425	1,460	301	24	△ 4	△ 54		△ 2,064
	日本人	△ 283	△ 206	△ 283	△ 445	△ 692	△ 3,648	599	△ 402	△ 294	△ 443	△ 487		△ 6,584
	外国人	459	533	△ 219	82	688	223	861	703	318	439	433		4,520
自然増減	R2.10～3.9	△ 789	△ 959	△ 1,035	△ 1,691	△ 1,361	△ 1,222	△ 980	△ 1,039	△ 785	△ 745	△ 1,027	△ 885	△ 12,518
	日本人	△ 799	△ 977	△ 1,053	△ 1,696	△ 1,375	△ 1,232	△ 982	△ 1,046	△ 797	△ 753	△ 1,031	△ 899	△ 12,640
	外国人	10	18	18	5	14	10	2	7	12	8	4	14	122
	R3.10～4.9	△ 698	△ 1,402	△ 1,238	△ 1,913	△ 1,698	△ 1,562	△ 1,171	△ 1,461	△ 1,053	△ 887	△ 1,438	△ 1,157	△ 15,678
	日本人	△ 718	△ 1,402	△ 1,239	△ 1,918	△ 1,692	△ 1,571	△ 1,175	△ 1,458	△ 1,049	△ 889	△ 1,450	△ 1,166	△ 15,727
	外国人	20	0	1	5	△ 6	9	4	△ 3	△ 4	2	12	9	49
	R4.10～5.9	△ 1,316	△ 1,510	△ 1,874	△ 2,625	△ 1,805	△ 1,486	△ 1,293	△ 1,429	△ 1,111	△ 1,267	△ 1,485		△ 17,201
	日本人	△ 1,321	△ 1,514	△ 1,882	△ 2,633	△ 1,810	△ 1,482	△ 1,302	△ 1,437	△ 1,113	△ 1,263	△ 1,499		△ 17,256
	外国人	5	4	8	8	5	△ 4	9	8	2	△ 4	14		55

注) 集計期間は、10月1日～9月30日、各月については1日～末日。

第2表 市区町別推計人口・世帯数及び人口増減

(単位:人、世帯)

市区町	推計人口・世帯数(令和5年9月1日現在)				人口増減(令和5年8月1日~8月31日)						
	総数	男	女	世帯数	人口増減	転入	転出	社会増減	出生	死亡	自然増減
広島県	2,740,437	1,329,148	1,411,289	-	△ 1,539	8,947	9,001	△ 54	1,504	2,989	△ 1,485
広島市	2,572,818	1,247,638	1,325,180	-	△ 1,447	8,334	8,389	△ 55	1,393	2,785	△ 1,392
広島市 東区	167,619	81,510	86,109	-	△ 92	613	612	1	111	204	△ 93
広島市 南区	1,185,926	571,670	614,256	-	△ 671	4,218	4,444	△ 226	705	1,150	△ 445
広島市 中区	143,052	67,774	75,278	-	△ 11	728	713	15	90	116	△ 26
広島市 西区	117,191	55,799	61,392	-	△ 53	425	426	△ 1	74	126	△ 52
広島市 安佐南区	144,346	70,651	73,695	-	△ 36	570	555	15	78	129	△ 51
広島市 安佐北区	187,123	89,731	97,392	-	△ 64	698	700	△ 2	112	174	△ 62
広島市 安芸区	245,514	119,270	126,244	-	△ 154	763	871	△ 108	162	208	△ 46
広島市 佐伯区	134,775	63,876	70,899	-	△ 90	367	341	26	53	169	△ 116
広島市 安芸区	74,522	36,962	37,560	-	△ 79	314	372	△ 58	47	68	△ 21
広島市 佐伯区	139,403	67,607	71,796	-	△ 184	353	466	△ 113	89	160	△ 71
広島市 呉市	202,463	98,028	104,435	-	△ 404	570	711	△ 141	72	335	△ 263
広島市 竹原市	22,560	10,771	11,789	-	△ 15	58	56	2	12	29	△ 17
広島市 三原市	86,556	41,281	45,275	-	△ 90	242	221	21	34	145	△ 111
広島市 尾道市	125,241	60,761	64,480	-	△ 123	317	316	1	38	162	△ 124
広島市 福山市	452,417	220,196	232,221	-	△ 93	1,116	1,059	57	284	434	△ 150
広島市 府中市	35,539	17,052	18,487	-	9	162	118	44	9	44	△ 35
広島市 三次市	48,333	23,338	24,995	-	△ 44	95	113	△ 18	24	50	△ 26
広島市 庄原市	31,534	15,082	16,452	-	△ 45	55	61	△ 6	12	51	△ 39
広島市 大竹市	25,509	12,375	13,134	-	△ 21	96	94	2	11	34	△ 23
広島市 東広島市	197,905	100,833	97,072	-	△ 17	725	694	31	111	159	△ 48
広島市 廿日市市	113,251	53,913	59,338	-	110	467	301	166	60	116	△ 56
広島市 安芸高田市	25,105	11,994	13,111	-	△ 21	92	83	9	13	43	△ 30
広島市 江田島市	20,479	10,344	10,135	-	△ 22	121	118	3	8	33	△ 25
安芸郡	116,998	56,896	60,102	-	32	456	417	39	98	105	△ 7
安芸郡 府中町	51,831	25,243	26,588	-	△ 19	142	168	△ 26	46	39	7
安芸郡 海田町	30,213	14,888	15,325	-	72	198	139	59	35	22	13
安芸郡 熊野町	22,594	10,847	11,747	-	19	75	39	36	11	28	△ 17
安芸郡 坂町	12,360	5,918	6,442	-	△ 40	41	71	△ 30	6	16	△ 10
山県郡	22,041	10,733	11,308	-	△ 33	71	81	△ 10	6	29	△ 23
山県郡 安芸太田町	5,268	2,457	2,811	-	△ 6	14	14	0	1	7	△ 6
山県郡 北広島町	16,773	8,276	8,497	-	△ 27	57	67	△ 10	5	22	△ 17
豊田郡											
豊田郡 大崎上島町	6,729	3,467	3,262	-	△ 16	28	27	1	1	18	△ 17
世羅郡											
世羅郡 世羅町	14,276	6,804	7,472	-	△ 54	42	68	△ 26	5	33	△ 28
神石郡											
神石郡 神石高原町	7,575	3,610	3,965	-	△ 21	16	19	△ 3	1	19	△ 18

注) 世帯数については、年1回(10月1日現在)のみ調査。

第3表 市区町別推計人口の推移（前年同月との比較）

各年9月1日現在

(単位:人、%)

市区町	令和3年 (A)	令和4年 (B)	令和5年 (C)	人口増減数		人口増減率	
				R5 (C-B=D)	R4 (B-A=E)	R5 (D/B)	R4 (E/A)
広島県	2,781,127	2,760,936	2,740,437	△ 20,499	△ 20,191	△ 0.74	△ 0.73
市部	2,611,058	2,592,047	2,572,818	△ 19,229	△ 19,011	△ 0.74	△ 0.73
郡部	170,069	168,889	167,619	△ 1,270	△ 1,180	△ 0.75	△ 0.69
広島市	1,196,733	1,191,885	1,185,926	△ 5,959	△ 4,848	△ 0.50	△ 0.41
中区	143,167	143,305	143,052	△ 253	138	△ 0.18	0.10
東区	118,590	117,931	117,191	△ 740	△ 659	△ 0.63	△ 0.56
南区	145,051	144,349	144,346	△ 3	△ 702	△ 0.00	△ 0.48
西区	189,140	188,200	187,123	△ 1,077	△ 940	△ 0.57	△ 0.50
安佐南区	246,886	246,280	245,514	△ 766	△ 606	△ 0.31	△ 0.25
安佐北区	137,737	136,304	134,775	△ 1,529	△ 1,433	△ 1.12	△ 1.04
安芸区	76,245	75,444	74,522	△ 922	△ 801	△ 1.22	△ 1.05
佐伯区	139,917	140,072	139,403	△ 669	155	△ 0.48	0.11
呉市	210,422	206,106	202,463	△ 3,643	△ 4,316	△ 1.77	△ 2.05
竹原市	23,527	23,049	22,560	△ 489	△ 478	△ 2.12	△ 2.03
三原市	89,024	87,747	86,556	△ 1,191	△ 1,277	△ 1.36	△ 1.43
尾道市	128,975	127,032	125,241	△ 1,791	△ 1,943	△ 1.41	△ 1.51
福山市	458,338	455,496	452,417	△ 3,079	△ 2,842	△ 0.68	△ 0.62
府中市	36,909	36,177	35,539	△ 638	△ 732	△ 1.76	△ 1.98
三次市	49,928	49,117	48,333	△ 784	△ 811	△ 1.60	△ 1.62
庄原市	32,921	32,222	31,534	△ 688	△ 699	△ 2.14	△ 2.12
大竹市	26,036	25,840	25,509	△ 331	△ 196	△ 1.28	△ 0.75
東広島市	196,845	197,487	197,905	418	642	0.21	0.33
廿日市市	113,954	113,450	113,251	△ 199	△ 504	△ 0.18	△ 0.44
安芸高田市	26,044	25,477	25,105	△ 372	△ 567	△ 1.46	△ 2.18
江田島市	21,402	20,962	20,479	△ 483	△ 440	△ 2.30	△ 2.06
安芸郡	117,150	117,082	116,998	△ 84	△ 68	△ 0.07	△ 0.06
府中町	51,981	52,018	51,831	△ 187	37	△ 0.36	0.07
海田町	29,871	29,972	30,213	241	101	0.80	0.34
熊野町	22,697	22,526	22,594	68	△ 171	0.30	△ 0.75
坂町	12,601	12,566	12,360	△ 206	△ 35	△ 1.64	△ 0.28
山県郡	22,958	22,516	22,041	△ 475	△ 442	△ 2.11	△ 1.93
安芸太田町	5,560	5,432	5,268	△ 164	△ 128	△ 3.02	△ 2.30
北広島町	17,398	17,084	16,773	△ 311	△ 314	△ 1.82	△ 1.80
豊田郡							
大崎上島町	7,014	6,871	6,729	△ 142	△ 143	△ 2.07	△ 2.04
世羅郡							
世羅町	14,857	14,559	14,276	△ 283	△ 298	△ 1.94	△ 2.01
神石郡							
神石高原町	8,090	7,861	7,575	△ 286	△ 229	△ 3.64	△ 2.83

第4表 市区町別推計人口の推移（外国人）（前年同月との比較）

各年9月1日現在

(単位:人、%)

市区町	令和3年 (A)	令和4年 (B)	令和5年 (C)	人口増減数		人口増減率	
				R5 (C-B=D)	R4 (B-A=E)	R5 (D/B)	R4 (E/A)
広島県	50,553	52,148	57,053	4,905	1,595	9.41	3.16
市部	47,783	49,317	53,925	4,608	1,534	9.34	3.21
郡部	2,770	2,831	3,128	297	61	10.49	2.20
広島市	19,126	19,470	20,623	1,153	344	5.92	1.80
中区	4,317	4,436	4,730	294	119	6.63	2.76
東区	1,834	1,830	1,905	75	△ 4	4.10	△ 0.22
南区	1,959	2,046	2,150	104	87	5.08	4.44
西区	4,294	4,256	4,317	61	△ 38	1.43	△ 0.88
安佐南区	2,212	2,395	2,629	234	183	9.77	8.27
安佐北区	1,919	1,930	2,123	193	11	10.00	0.57
安芸区	1,367	1,324	1,487	163	△ 43	12.31	△ 3.15
佐伯区	1,224	1,253	1,282	29	29	2.31	2.37
呉市	2,818	2,726	3,095	369	△ 92	13.54	△ 3.26
竹原市	210	225	265	40	15	17.78	7.14
三原市	1,953	2,053	2,381	328	100	15.98	5.12
尾道市	2,605	2,814	3,401	587	209	20.86	8.02
福山市	9,197	9,530	10,298	768	333	8.06	3.62
府中市	553	610	763	153	57	25.08	10.31
三次市	624	689	750	61	65	8.85	10.42
庄原市	439	461	495	34	22	7.38	5.01
大竹市	313	335	355	20	22	5.97	7.03
東広島市	7,425	7,800	8,422	622	375	7.97	5.05
廿日市市	1,282	1,278	1,492	214	△ 4	16.74	△ 0.31
安芸高田市	717	753	947	194	36	25.76	5.02
江田島市	521	573	638	65	52	11.34	9.98
安芸郡	1,818	1,820	1,973	153	2	8.41	0.11
府中町	625	657	666	9	32	1.37	5.12
海田町	812	814	886	72	2	8.85	0.25
熊野町	200	191	231	40	△ 9	20.94	△ 4.50
坂町	181	158	190	32	△ 23	20.25	△ 12.71
山県郡	474	498	575	77	24	15.46	5.06
安芸太田町	34	50	60	10	16	20.00	47.06
北広島町	440	448	515	67	8	14.96	1.82
豊田郡							
大崎上島町	141	150	179	29	9	19.33	6.38
世羅郡							
世羅町	247	261	293	32	14	12.26	5.67
神石郡							
神石高原町	90	102	108	6	12	5.88	13.33

第5表-1 年齢(5歳階級)別、男女別推計人口

(単位:人)

年齢階級	令和5年9月1日現在推計人口								
	総数	男	女	日本人	男	女	外国人	男	女
総数	2,740,437	1,329,148	1,411,289	2,683,384	1,299,618	1,383,766	57,053	29,530	27,523
0～4歳	94,643	48,554	46,090	93,306	47,867	45,439	1,338	687	651
5～9歳	114,935	58,571	56,364	113,546	57,854	55,693	1,389	717	672
10～14歳	125,797	64,228	61,569	124,651	63,688	60,963	1,146	540	606
15～19歳	127,442	65,177	62,266	125,230	64,080	61,150	2,212	1,097	1,116
20～24歳	135,347	70,929	64,418	125,444	65,716	59,728	9,903	5,213	4,690
25～29歳	132,971	69,727	63,243	122,455	63,600	58,855	10,516	6,127	4,388
30～34歳	135,518	70,748	64,771	127,567	65,841	61,726	7,951	4,907	3,045
35～39歳	151,581	77,645	73,936	146,015	74,491	71,523	5,567	3,154	2,413
40～44歳	166,571	84,375	82,197	162,494	82,505	79,989	4,077	1,870	2,207
45～49歳	201,010	101,247	99,763	198,156	100,121	98,035	2,854	1,125	1,729
50～54歳	209,376	104,821	104,555	206,662	103,803	102,860	2,713	1,018	1,695
55～59歳	170,494	84,120	86,375	168,514	83,369	85,145	1,981	751	1,229
60～64歳	158,530	77,501	81,028	157,141	76,900	80,241	1,388	601	787
65～69歳	159,684	77,124	82,559	158,591	76,614	81,976	1,093	510	583
70～74歳	197,963	92,911	105,052	196,888	92,428	104,460	1,075	482	592
75～79歳	174,185	78,869	95,316	173,360	78,497	94,862	826	371	454
80～84歳	131,005	54,431	76,574	130,452	54,216	76,236	553	216	338
85歳以上	153,384	48,172	105,213	152,913	48,027	104,885	472	145	327

注) 各年齢階級別推計人口は、令和5年8月末日現在の住民基本台帳に登録されている年齢別人口の割合を基に算出している。
このため、各年齢階級別の計と合計(総数)が一致しないものがある。

第5表-2 年齢(5歳階級)別、男女別推計人口(対前年同月差)

(単位:人)

年齢階級	対前年同月差(過去1年間(令和4年9月～令和5年8月)の人口増減)								
	総数	男	女	日本人	男	女	外国人	男	女
総数	△ 20,499	△ 9,096	△ 11,403	△ 25,404	△ 12,366	△ 13,038	4,905	3,270	1,635
0～4歳	△ 4,229	△ 2,113	△ 2,116	△ 4,226	△ 2,121	△ 2,105	△ 3	7	△ 11
5～9歳	△ 2,906	△ 1,502	△ 1,404	△ 3,013	△ 1,561	△ 1,453	108	58	49
10～14歳	△ 970	△ 519	△ 450	△ 1,005	△ 520	△ 485	36	1	35
15～19歳	△ 258	△ 388	130	△ 907	△ 687	△ 220	649	299	350
20～24歳	△ 889	△ 165	△ 724	△ 1,764	△ 788	△ 976	875	623	252
25～29歳	△ 991	△ 226	△ 765	△ 2,063	△ 984	△ 1,078	1,072	758	314
30～34歳	△ 2,444	△ 980	△ 1,464	△ 3,118	△ 1,485	△ 1,633	674	505	169
35～39歳	△ 4,174	△ 1,667	△ 2,507	△ 4,696	△ 2,182	△ 2,514	522	515	7
40～44歳	△ 4,281	△ 2,079	△ 2,202	△ 4,677	△ 2,369	△ 2,309	396	289	107
45～49歳	△ 8,877	△ 4,734	△ 4,143	△ 9,021	△ 4,806	△ 4,216	144	71	73
50～54歳	7,261	4,119	3,143	7,169	4,062	3,107	92	57	36
55～59歳	4,552	2,245	2,307	4,351	2,190	2,161	201	55	146
60～64歳	△ 403	△ 99	△ 304	△ 457	△ 82	△ 375	55	△ 17	72
65～69歳	△ 5,126	△ 2,600	△ 2,526	△ 5,096	△ 2,605	△ 2,491	△ 30	5	△ 35
70～74歳	△ 12,405	△ 6,040	△ 6,366	△ 12,408	△ 6,040	△ 6,369	3	△ 0	3
75～79歳	10,138	5,138	5,000	10,080	5,116	4,963	58	22	36
80～84歳	4,295	1,691	2,604	4,281	1,686	2,594	14	4	9
85歳以上	1,208	825	383	1,168	808	361	40	18	23

第6表 市区町別、年齢(5歳階級)別推計人口(総数)

令和5年9月1日現在

(単位:人)

市区町	総数	0～4歳	5～9歳	10～14歳	15～19歳	20～24歳	25～29歳	30～34歳	35～39歳	40～44歳	45～49歳	50～54歳	55～59歳	60～64歳	65～69歳	70～74歳	75～79歳	80～84歳	85歳以上
広島県	2,740,437	94,643	114,935	125,797	127,442	135,347	132,971	135,518	151,581	166,571	201,010	209,376	170,494	158,530	159,684	197,963	174,185	131,005	153,384
市部	2,572,818	88,418	107,605	118,340	119,709	128,071	125,323	127,254	142,275	157,063	189,572	197,620	160,311	148,934	149,810	185,371	163,033	122,092	142,017
郡部	167,619	6,226	7,330	7,457	7,733	7,276	7,647	8,264	9,306	9,508	11,438	11,756	10,183	9,595	9,874	12,592	11,152	8,914	11,367
広島市	1,185,926	43,845	51,892	56,455	56,725	61,398	62,635	62,644	69,183	76,330	93,070	97,438	77,041	66,898	62,776	76,528	67,766	49,953	53,350
中区	143,052	4,815	5,357	5,096	5,392	7,819	9,478	8,937	9,306	9,865	11,358	12,045	9,429	8,187	7,554	8,902	7,622	5,533	6,358
東区	117,191	4,369	5,194	5,623	5,543	5,669	5,730	5,762	6,651	7,374	8,642	9,432	8,162	7,176	6,516	7,538	6,857	5,316	5,636
南区	144,346	5,326	6,255	6,637	6,795	7,856	7,947	7,919	8,613	9,342	11,531	11,945	9,621	8,365	7,461	8,621	7,894	5,654	6,564
西区	187,123	6,759	7,690	8,522	8,497	9,982	11,112	10,786	11,443	12,366	15,046	15,662	12,856	10,846	9,788	11,223	9,565	7,041	7,939
安佐南区	245,514	10,684	12,617	13,945	13,650	13,669	13,472	13,263	14,645	16,598	20,832	21,584	15,147	11,876	10,382	13,026	12,089	9,059	8,974
安佐北区	134,775	3,757	4,948	5,943	6,249	5,878	5,052	5,260	6,439	7,269	9,616	10,345	8,245	8,041	8,986	12,039	10,814	7,879	8,016
安芸区	74,522	2,487	3,012	3,604	3,916	4,086	3,899	3,668	3,797	4,512	5,537	6,130	5,097	4,194	3,798	4,935	4,646	3,556	3,646
佐伯区	139,403	5,648	6,819	7,084	6,682	6,440	5,946	7,048	8,287	9,005	10,506	10,294	8,484	8,213	8,290	10,244	8,279	5,915	6,217
呉市	202,463	5,227	6,851	8,255	8,762	9,626	8,170	8,172	9,223	10,783	13,630	15,293	12,790	12,172	12,451	16,610	16,609	12,873	14,966
竹原市	22,560	470	606	762	842	801	774	749	846	1,053	1,443	1,563	1,500	1,492	1,630	2,241	2,029	1,670	2,089
三原市	86,556	2,276	3,263	3,822	3,718	3,711	3,317	3,629	4,166	4,735	5,882	6,120	5,224	5,456	6,033	7,587	6,341	4,774	6,503
尾道市	125,241	3,243	4,431	5,069	5,334	5,278	4,906	5,381	6,342	6,805	8,151	8,661	7,368	7,882	8,699	10,906	9,759	7,480	9,548
福山市	452,417	16,591	19,502	21,392	21,301	22,996	22,580	22,735	25,573	27,826	33,255	33,836	27,076	25,333	26,415	32,938	27,947	21,494	23,627
府中市	35,539	758	1,137	1,378	1,597	1,556	1,336	1,234	1,532	1,726	2,355	2,646	2,266	2,268	2,506	3,258	2,766	2,266	2,956
三次市	48,333	1,548	1,855	2,088	2,101	1,882	1,916	2,053	2,328	2,586	3,291	3,134	2,701	3,088	3,489	4,196	3,334	2,543	4,199
庄原市	31,534	741	1,064	1,236	1,320	1,118	1,024	1,081	1,281	1,525	1,807	1,751	1,576	2,054	2,510	3,062	2,523	1,990	3,873
大竹市	25,509	743	947	1,013	1,032	1,150	1,117	1,157	1,321	1,370	1,542	1,804	1,545	1,528	1,736	2,119	1,952	1,512	1,921
東広島市	197,905	7,896	9,466	10,054	10,245	11,589	11,111	11,465	12,129	13,006	14,617	14,540	11,804	11,035	10,370	12,401	10,492	7,440	8,248
廿日市市	113,251	4,150	5,242	5,267	5,052	5,039	4,691	5,229	6,465	7,016	7,851	7,954	6,859	6,895	7,682	9,027	7,484	5,096	6,250
安芸高田市	25,105	566	812	972	1,068	1,092	988	906	1,062	1,291	1,547	1,605	1,429	1,545	1,921	2,380	2,021	1,457	2,441
江田島市	20,479	363	538	578	613	835	757	819	825	1,010	1,133	1,277	1,132	1,290	1,591	2,118	2,012	1,542	2,047
安芸郡	116,998	5,153	5,755	5,589	5,286	5,427	6,003	6,600	7,282	7,288	8,496	8,918	7,420	6,213	5,974	7,544	7,023	5,629	5,399
府中町	51,831	2,401	2,667	2,544	2,258	2,335	2,683	3,066	3,432	3,372	3,821	3,939	3,492	2,992	2,712	2,992	2,745	2,155	2,222
海田町	30,213	1,508	1,587	1,384	1,351	1,516	1,867	2,055	2,098	1,980	2,226	2,273	1,775	1,444	1,395	1,814	1,555	1,212	1,171
熊野町	22,594	759	938	1,041	1,037	933	881	942	1,094	1,203	1,535	1,765	1,428	1,117	1,240	1,840	1,919	1,635	1,287
坂町	12,360	484	563	620	639	643	571	538	659	733	914	941	725	659	626	897	804	626	718
山県郡	22,041	504	713	812	904	935	787	764	905	991	1,343	1,325	1,238	1,437	1,652	2,154	1,719	1,325	2,531
安芸太田町	5,268	76	153	155	189	144	135	126	186	179	264	281	283	348	448	554	495	434	817
北広島町	16,773	428	560	657	715	791	653	638	718	812	1,079	1,043	955	1,089	1,204	1,600	1,224	892	1,714
豊田郡																			
大崎上島町	6,729	102	135	254	696	212	205	185	205	239	307	342	362	392	410	655	672	550	807
世羅郡																			
世羅町	14,276	340	514	554	579	491	461	485	621	684	880	788	790	1,005	1,158	1,408	1,113	897	1,508
神石郡																			
神石高原町	7,575	127	212	248	269	210	191	229	293	306	412	384	373	549	681	831	626	512	1,122

注) 各年齢階級別の推計人口は、令和5年8月末日現在の住民基本台帳に登録されている年齢別人口の割合を基に算出している。このため、各年齢階級別の計と合計(総数)が一致しないものがある。

年 月	総数						
	人口増減	転入	転出	社会増減	出生	死亡	自然増減
H30・9	△ 9,177	125,260	125,874	360	22,119	31,656	△ 9,537
10	△ 9,143	125,550	126,000	514	21,950	31,607	△ 9,657
11	△ 9,537	126,205	126,848	324	21,959	31,820	△ 9,861
12	△ 9,469	126,791	127,475	279	21,946	31,694	△ 9,748
H31・1	△ 9,267	127,143	127,570	543	21,724	31,534	△ 9,810
2	△ 9,483	126,696	127,232	431	21,572	31,486	△ 9,914
3	△ 8,997	127,399	127,513	860	21,412	31,269	△ 9,857
4	△ 9,347	127,998	128,297	643	21,142	31,132	△ 9,990
R元・5	△ 9,517	128,078	128,227	814	21,002	31,333	△ 10,331
6	△ 9,704	128,570	128,751	790	20,950	31,444	△ 10,494
7	△ 9,988	128,949	129,343	588	20,800	31,376	△ 10,576
8	△ 10,147	129,694	130,404	265	20,788	31,200	△ 10,412
9	△ 10,587	129,150	130,146	△ 31	20,613	31,169	△ 10,556
10	△ 11,007	129,621	130,791	△ 202	20,677	31,482	△ 10,805
11	△ 11,093	129,198	130,483	△ 318	20,564	31,339	△ 10,775
12	△ 10,596	129,101	129,717	363	20,333	31,292	△ 10,959
R2・1	△ 10,798	129,622	130,361	228	20,359	31,385	△ 11,026
2	△ 10,514	130,022	130,571	417	20,316	31,247	△ 10,931
3	△ 10,204	129,954	130,289	628	20,261	31,093	△ 10,832
4	△ 10,020	130,129	130,298	800	20,344	31,164	△ 10,820
5	△ 10,699	129,398	130,335	37	20,526	31,262	△ 10,736
6	△ 11,090	125,740	127,266	△ 561	20,122	30,651	△ 10,529
7	△ 11,289	124,797	126,401	△ 651	20,227	30,865	△ 10,638
8	△ 11,490	122,062	123,924	△ 894	20,183	30,779	△ 10,596
9	△ 11,592	120,826	122,704	△ 917	20,067	30,742	△ 10,675
10	△ 12,155	119,072	121,688	△ 1,646	20,021	30,530	△ 10,509
11	△ 13,723	116,513	120,551	△ 3,150	19,910	30,483	△ 10,573
12	△ 14,340	115,732	120,335	△ 3,809	19,936	30,467	△ 10,531
R3・1	△ 13,757	115,723	119,610	△ 3,167	19,946	30,536	△ 10,590
2	△ 13,902	115,552	119,271	△ 3,072	19,686	30,516	△ 10,830
3	△ 14,924	114,826	119,104	△ 3,712	19,477	30,689	△ 11,212
4	△ 15,341	114,980	119,468	△ 4,005	19,498	30,834	△ 11,336
5	△ 17,081	112,798	118,827	△ 5,630	19,372	30,823	△ 11,451
6	△ 18,049	113,468	120,097	△ 6,305	19,464	31,208	△ 11,744
7	△ 19,068	113,206	120,621	△ 7,178	19,352	31,242	△ 11,890
8	△ 19,757	113,048	120,924	△ 7,718	19,249	31,288	△ 12,039
9	△ 19,862	112,929	120,614	△ 7,601	19,275	31,536	△ 12,261
10	△ 20,388	112,198	120,068	△ 7,870	19,210	31,728	△ 12,518
11	△ 20,937	111,369	119,879	△ 8,510	19,089	31,516	△ 12,427
12	△ 21,989	110,937	120,056	△ 9,119	19,095	31,965	△ 12,870
R4・1	△ 23,780	108,930	119,637	△ 10,707	18,943	32,016	△ 13,073
2	△ 25,377	107,297	119,379	△ 12,082	18,987	32,282	△ 13,295
3	△ 25,860	106,428	118,656	△ 12,228	19,045	32,677	△ 13,632
4	△ 25,794	106,307	118,129	△ 11,822	18,850	32,822	△ 13,972
5	△ 24,054	107,610	117,501	△ 9,891	18,588	32,751	△ 14,163
6	△ 21,671	111,994	119,080	△ 7,086	18,515	33,100	△ 14,585
7	△ 20,030	114,564	119,741	△ 5,177	18,376	33,229	△ 14,853
8	△ 19,825	115,559	120,389	△ 4,830	18,139	33,134	△ 14,995
9	△ 20,191	116,901	121,686	△ 4,785	18,209	33,615	△ 15,406
10	△ 19,612	118,360	122,294	△ 3,934	18,277	33,955	△ 15,678
11	△ 18,811	120,479	122,994	△ 2,515	18,315	34,611	△ 16,296
12	△ 18,090	121,626	123,312	△ 1,686	18,170	34,574	△ 16,404
R5・1	△ 18,066	122,872	123,898	△ 1,026	18,137	35,177	△ 17,040
2	△ 18,252	123,915	124,415	△ 500	18,109	35,861	△ 17,752
3	△ 17,407	125,677	125,225	452	18,092	35,951	△ 17,859
4	△ 16,555	125,774	124,546	1,228	18,095	35,878	△ 17,783
5	△ 18,152	124,696	124,943	△ 247	18,006	35,911	△ 17,905
6	△ 19,817	122,658	124,602	△ 1,944	18,023	35,896	△ 17,873
7	△ 20,854	121,454	124,377	△ 2,923	17,990	35,921	△ 17,931
8	△ 20,827	121,545	124,061	△ 2,516	17,949	36,260	△ 18,311
9	△ 20,499	121,782	123,923	△ 2,141	17,734	36,092	△ 18,358

注1) 人口増減及び社会増減は、国勢調査結果に基づき補正を行っている。

2) 社会増減は人口増減-自然増減。このため、転入-転出は社会増減と必ずしも一致しない。

(参考) 人口増減(対前年同月差)の推移[日本人、外国人]

(単位:人)

年月	日本人							外国人						
	人口増減	転入	転出	社会増減	出生	死亡	自然増減	人口増減	転入	転出	社会増減	出生	死亡	自然増減
H30・9	△ 12,829	105,358	108,637	△ 3,171	21,844	31,502	△ 9,658	3,652	19,902	17,237	3,531	275	154	121
10	△ 12,890	105,245	108,465	△ 3,117	21,680	31,453	△ 9,773	3,747	20,305	17,535	3,631	270	154	116
11	△ 13,441	105,264	108,833	△ 3,464	21,689	31,666	△ 9,977	3,904	20,941	18,015	3,788	270	154	116
12	△ 13,340	105,583	109,153	△ 3,471	21,667	31,536	△ 9,869	3,871	21,208	18,322	3,750	279	158	121
H31・1	△ 13,367	105,510	109,040	△ 3,424	21,443	31,386	△ 9,943	4,100	21,633	18,530	3,967	281	148	133
2	△ 13,676	104,890	108,636	△ 3,640	21,294	31,330	△ 10,036	4,193	21,806	18,596	4,071	278	156	122
3	△ 13,626	105,131	108,857	△ 3,621	21,116	31,121	△ 10,005	4,629	22,268	18,656	4,481	296	148	148
4	△ 14,367	104,818	109,141	△ 4,235	20,852	30,984	△ 10,132	5,020	23,180	19,156	4,878	290	148	142
R元・5	△ 15,009	103,971	108,605	△ 4,531	20,709	31,187	△ 10,478	5,492	24,107	19,622	5,345	293	146	147
6	△ 15,475	103,969	108,906	△ 4,833	20,659	31,301	△ 10,642	5,771	24,601	19,845	5,623	291	143	148
7	△ 15,723	104,251	109,361	△ 5,003	20,512	31,232	△ 10,720	5,735	24,698	19,982	5,591	288	144	144
8	△ 15,647	104,926	110,126	△ 5,090	20,503	31,060	△ 10,557	5,500	24,768	20,278	5,355	285	140	145
9	△ 16,067	104,300	109,754	△ 5,353	20,316	31,030	△ 10,714	5,480	24,850	20,392	5,322	297	139	158
10	△ 15,954	104,840	109,925	△ 4,982	20,371	31,343	△ 10,972	4,947	24,781	20,866	4,780	306	139	167
11	△ 16,222	104,381	109,761	△ 5,279	20,253	31,196	△ 10,943	5,129	24,817	20,722	4,961	311	143	168
12	△ 16,185	103,909	109,082	△ 5,066	20,034	31,153	△ 11,119	5,589	25,192	20,635	5,429	299	139	160
R2・1	△ 16,285	104,141	109,357	△ 5,111	20,061	31,235	△ 11,174	5,487	25,481	21,004	5,339	298	150	148
2	△ 16,057	104,423	109,488	△ 4,966	20,019	31,110	△ 11,091	5,543	25,599	21,083	5,383	297	137	160
3	△ 15,991	104,026	109,138	△ 5,009	19,975	30,957	△ 10,982	5,787	25,928	21,151	5,637	286	136	150
4	△ 15,176	104,561	108,886	△ 4,220	20,058	31,014	△ 10,956	5,156	25,568	21,412	5,020	286	150	136
5	△ 14,412	105,510	109,160	△ 3,545	20,241	31,108	△ 10,867	3,713	23,888	21,175	3,582	285	154	131
6	△ 14,044	103,347	106,854	△ 3,403	19,849	30,490	△ 10,641	2,954	22,393	20,412	2,842	273	161	112
7	△ 14,052	103,482	106,884	△ 3,305	19,958	30,705	△ 10,747	2,763	21,315	19,517	2,654	269	160	109
8	△ 13,820	102,331	105,529	△ 3,096	19,896	30,620	△ 10,724	2,330	19,731	18,395	2,202	287	159	128
9	△ 13,375	102,515	105,205	△ 2,591	19,786	30,570	△ 10,784	1,783	18,311	17,499	1,674	281	172	109
10	△ 13,100	102,694	105,289	△ 2,491	19,748	30,357	△ 10,609	945	16,378	16,399	845	273	173	100
11	△ 13,196	102,292	104,912	△ 2,523	19,640	30,313	△ 10,673	△ 527	14,221	15,639	△ 627	270	170	100
12	△ 13,318	102,454	105,211	△ 2,675	19,653	30,296	△ 10,643	△ 1,022	13,278	15,124	△ 1,134	283	171	112
R3・1	△ 13,347	102,244	104,951	△ 2,634	19,657	30,370	△ 10,713	△ 410	13,479	14,659	△ 533	289	166	123
2	△ 13,652	101,645	104,425	△ 2,709	19,403	30,346	△ 10,943	△ 250	13,907	14,846	△ 363	283	170	113
3	△ 14,181	101,390	104,303	△ 2,853	19,189	30,517	△ 11,328	△ 743	13,436	14,801	△ 859	288	172	116
4	△ 13,955	102,502	105,043	△ 2,490	19,206	30,671	△ 11,465	△ 1,386	12,478	14,425	△ 1,515	292	163	129
5	△ 15,241	100,695	104,408	△ 3,672	19,091	30,660	△ 11,569	△ 1,840	12,103	14,419	△ 1,958	281	163	118
6	△ 16,092	101,294	105,547	△ 4,220	19,174	31,046	△ 11,872	△ 1,957	12,174	14,550	△ 2,085	290	162	128
7	△ 16,540	101,085	105,630	△ 4,520	19,058	31,078	△ 12,020	△ 2,528	12,121	14,991	△ 2,658	294	164	130
8	△ 17,044	100,973	105,876	△ 4,888	18,961	31,117	△ 12,156	△ 2,713	12,075	15,048	△ 2,830	288	171	117
9	△ 17,106	100,849	105,585	△ 4,725	18,990	31,371	△ 12,381	△ 2,756	12,080	15,029	△ 2,876	285	165	120
10	△ 17,461	100,146	104,967	△ 4,821	18,923	31,563	△ 12,640	△ 2,927	12,052	15,101	△ 3,049	287	165	122
11	△ 17,771	99,553	104,765	△ 5,212	18,790	31,349	△ 12,559	△ 3,166	11,816	15,114	△ 3,298	299	167	132
12	△ 18,149	99,784	104,949	△ 5,165	18,813	31,797	△ 12,984	△ 3,840	11,153	15,107	△ 3,954	282	168	114
R4・1	△ 18,538	99,424	104,792	△ 5,368	18,669	31,839	△ 13,170	△ 5,242	9,506	14,845	△ 5,339	274	177	97
2	△ 18,889	99,623	105,120	△ 5,497	18,711	32,103	△ 13,392	△ 6,488	7,674	14,259	△ 6,585	276	179	97
3	△ 19,131	99,609	105,031	△ 5,422	18,782	32,491	△ 13,709	△ 6,729	6,819	13,625	△ 6,806	263	186	77
4	△ 19,701	99,111	104,764	△ 5,653	18,587	32,635	△ 14,048	△ 6,093	7,196	13,365	△ 6,169	263	187	76
5	△ 20,668	97,835	104,262	△ 6,427	18,324	32,565	△ 14,241	△ 3,386	9,775	13,239	△ 3,464	264	186	78
6	△ 20,839	98,359	104,545	△ 6,186	18,258	32,911	△ 14,653	△ 832	13,635	14,535	△ 900	257	189	68
7	△ 20,884	98,184	104,163	△ 5,979	18,125	33,030	△ 14,905	854	16,380	15,578	802	251	199	52
8	△ 21,064	97,633	103,656	△ 6,023	17,893	32,934	△ 15,041	1,239	17,926	16,733	1,193	246	200	46
9	△ 21,786	97,885	104,211	△ 6,326	17,949	33,409	△ 15,460	1,595	19,016	17,475	1,541	260	206	54
10	△ 22,126	97,969	104,368	△ 6,399	18,020	33,747	△ 15,727	2,514	20,391	17,926	2,465	257	208	49
11	△ 22,290	98,453	104,413	△ 5,960	18,073	34,403	△ 16,330	3,479	22,026	18,581	3,445	242	208	34
12	△ 22,486	98,144	104,188	△ 6,044	17,926	34,368	△ 16,442	4,396	23,482	19,124	4,358	244	206	38
R5・1	△ 22,937	98,228	104,080	△ 5,852	17,893	34,978	△ 17,085	4,871	24,644	19,818	4,826	244	199	45
2	△ 23,729	98,066	103,995	△ 5,929	17,858	35,658	△ 17,800	5,477	25,849	20,420	5,429	251	203	48
3	△ 23,964	98,184	104,230	△ 6,046	17,834	35,752	△ 17,918	6,557	27,493	20,995	6,498	258	199	59
4	△ 23,650	96,932	102,753	△ 5,821	17,849	35,678	△ 17,829	7,095	28,842	21,793	7,049	246	200	46
5	△ 24,201	96,608	102,853	△ 6,245	17,754	35,710	△ 17,956	6,049	28,088	22,090	5,998	252	201	51
6	△ 24,455	96,501	103,021	△ 6,520	17,762	35,697	△ 17,935	4,638	26,157	21,581	4,576	261	199	62
7	△ 24,746	96,523	103,270	△ 6,747	17,725	35,724	△ 17,999	3,892	24,931	21,107	3,824	265	197	68
8	△ 25,225	96,693	103,545	△ 6,852	17,692	36,065	△ 18,373	4,398	24,852	20,516	4,336	257	195	62
9	△ 25,404	96,358	103,340	△ 6,982	17,482	35,904	△ 18,422	4,905	25,424	20,583	4,841	252	188	64

注1) 人口増減及び社会増減は、国勢調査結果に基づき補正を行っている。

2) 社会増減は人口増減－自然増減。このため、転入－転出は社会増減と必ずしも一致しない。

(参考)

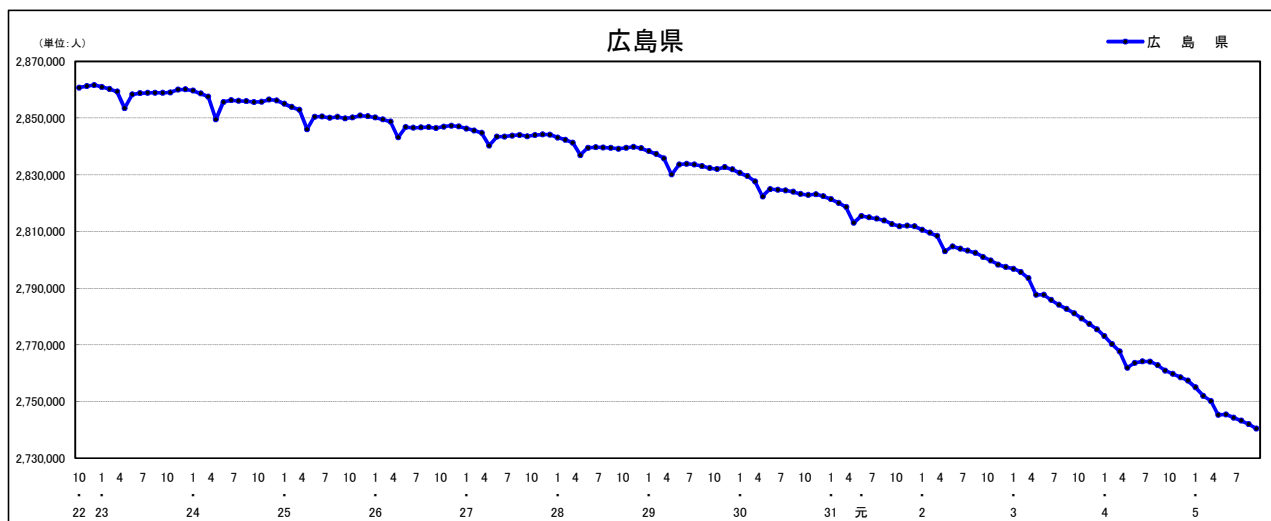
グラフで見る 市区町人口、人口増減の推移

○広島県	P12
○各市区町	
広島市	P13
中区	P14
東区	P15
南区	P16
西区	P17
安佐南区	P18
安佐北区	P19
安芸区	P20
佐伯区	P21
呉市	P22
竹原市	P23
三原市	P24
尾道市	P25
福山市	P26
府中市	P27
三次市	P28
庄原市	P29
大竹市	P30
東広島市	P31
廿日市市	P32
安芸高田市	P33
江田島市	P34
府中町	P35
海田町	P36
熊野町	P37
坂町	P38
安芸太田町	P39
北広島町	P40
大崎上島町	P41
世羅町	P42
神石高原町	P43

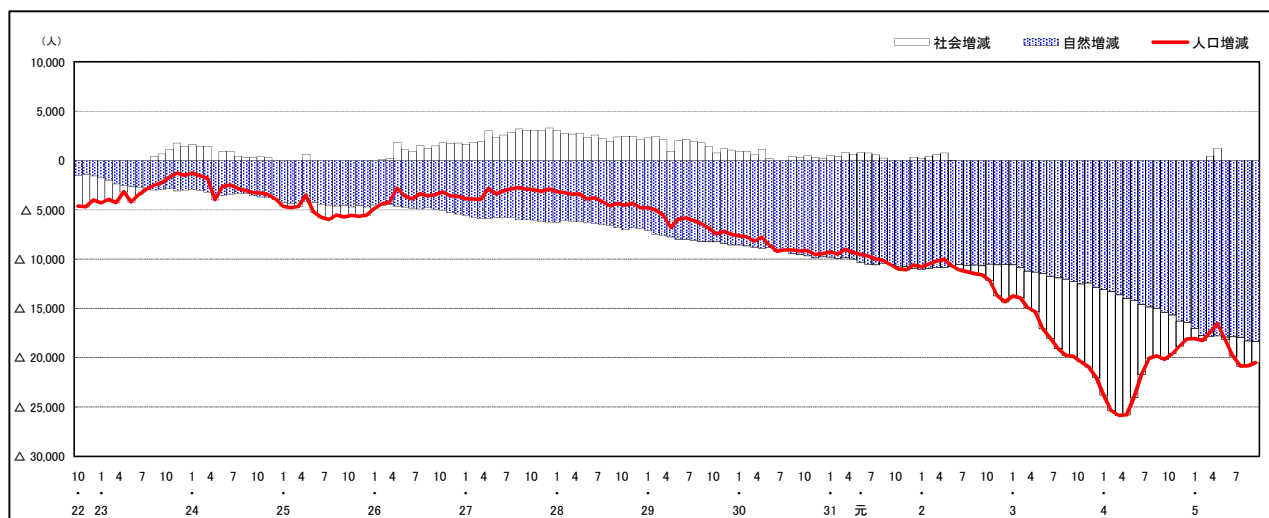
市区町別 推計人口の推移（平成22年10月1日～）

広島県

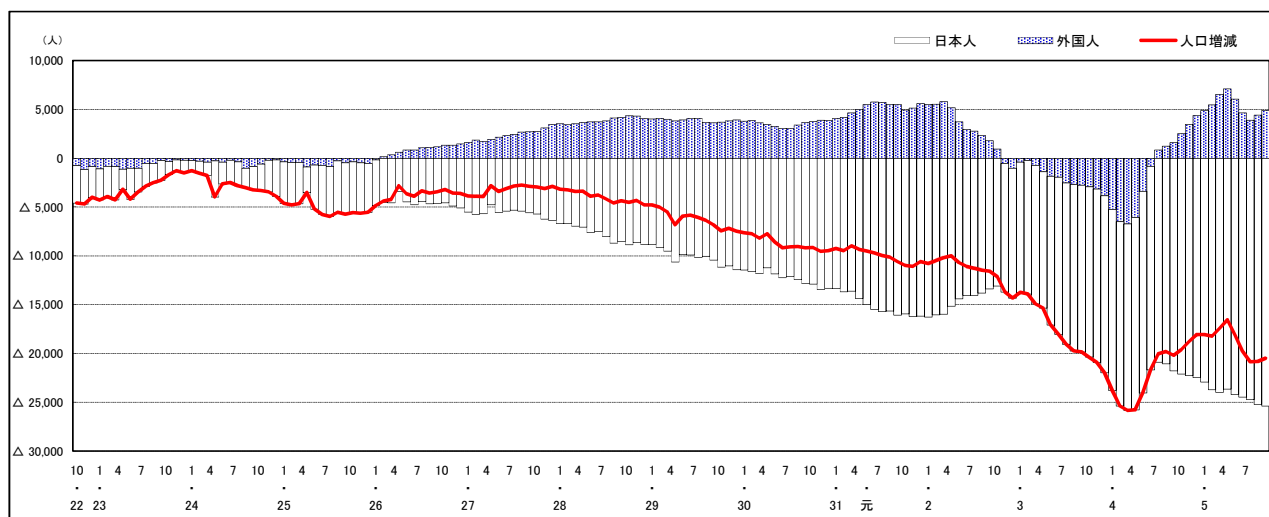
H22国勢調査時の人口	R5.9.1現在の人口	H22国勢調査後の増減数	H22国勢調査後の増減率
2,860,750人	2,740,437人	△ 120,313人	△ 4.21%



人口増減（対前年同月差）の推移【社会増減、自然増減別】（平成22年10月～）



人口増減（対前年同月差）の推移【日本人、外国人別】（平成22年10月～）

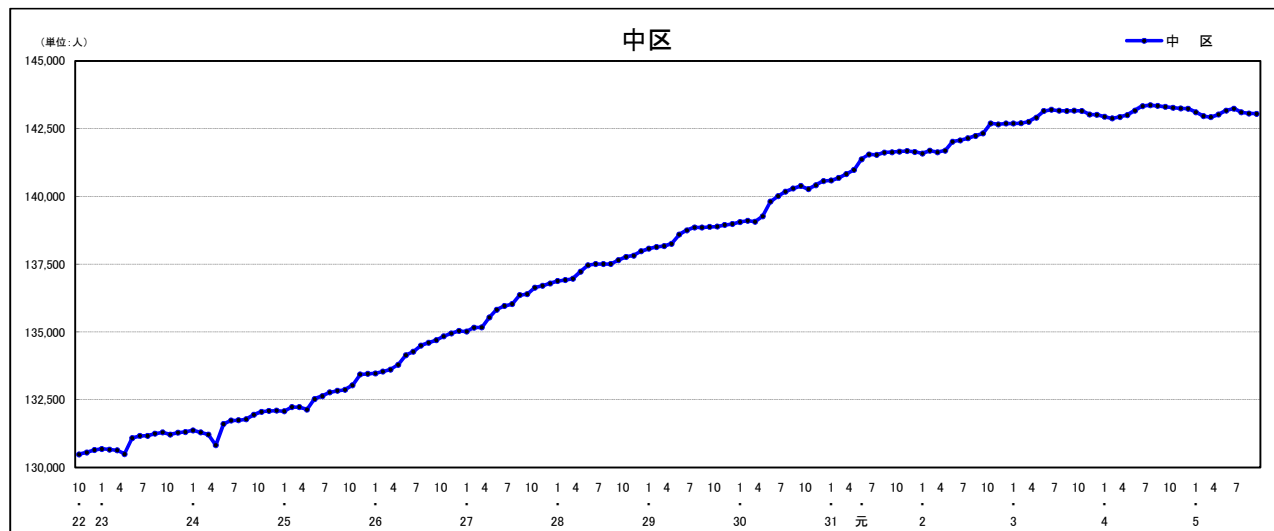


注) 国勢調査結果による推計人口の補正を行っており、社会増減は人口増減から自然増減を差し引いて算出している。

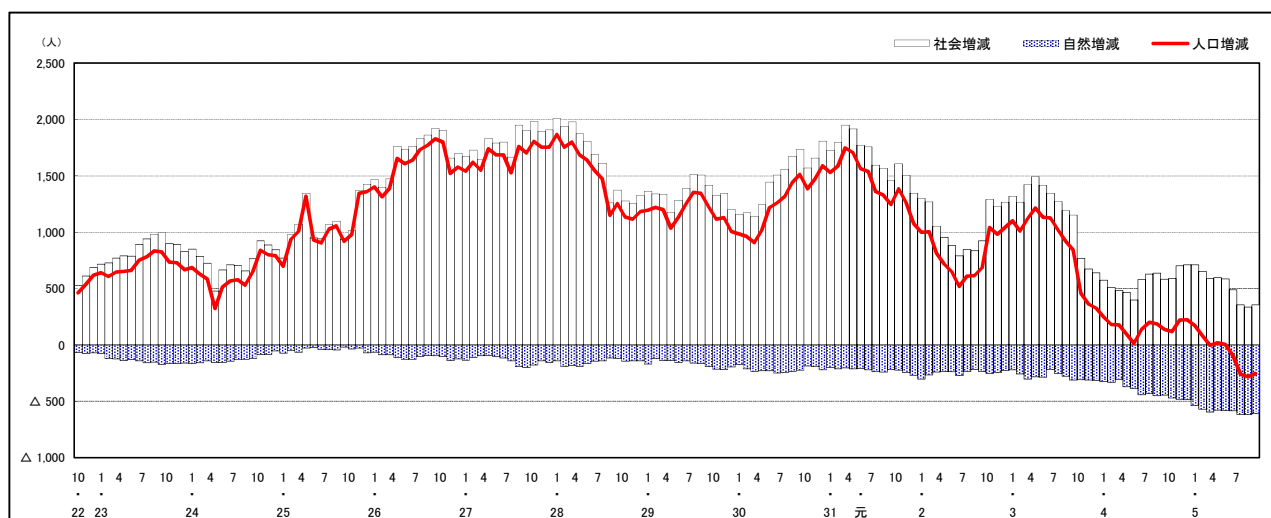
市区町別 推計人口の推移 (平成22年10月1日～)

中 区

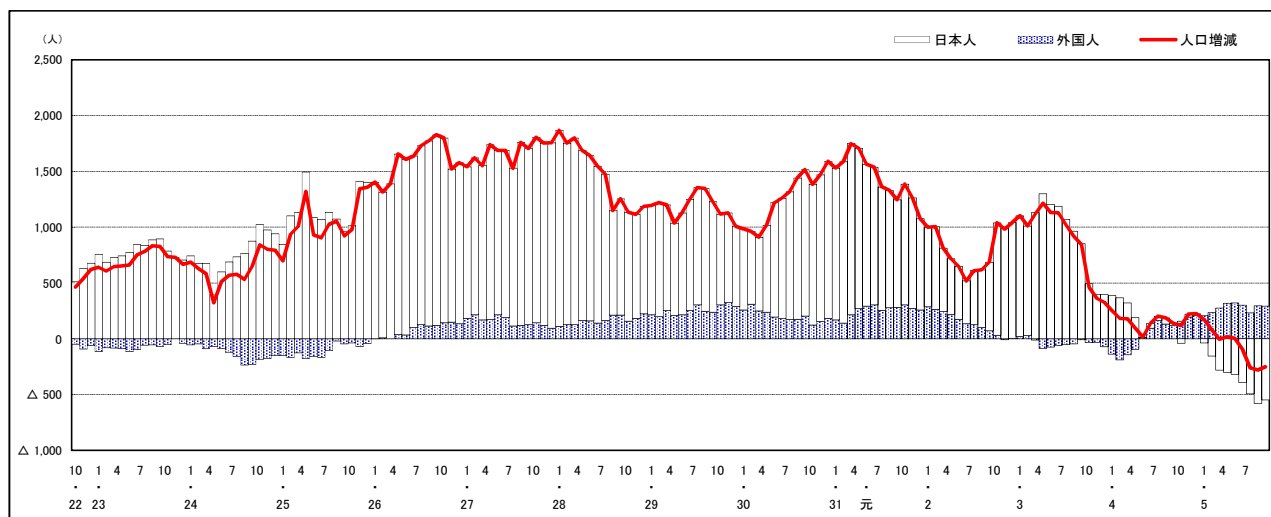
H22国勢調査時の人口	R5.9.1現在の人口	H22国勢調査後の増減数	H22国勢調査後の増減率
130,482人	143,052人	12,570人	9.63%



人口増減 (対前年同月差) の推移 [社会増減、自然増減別] (平成22年10月～)



人口増減 (対前年同月差) の推移 [日本人、外国人別] (平成22年10月～)



注) 国勢調査結果による推計人口の補正を行っており、社会増減は人口増減から自然増減を差し引いて算出している。

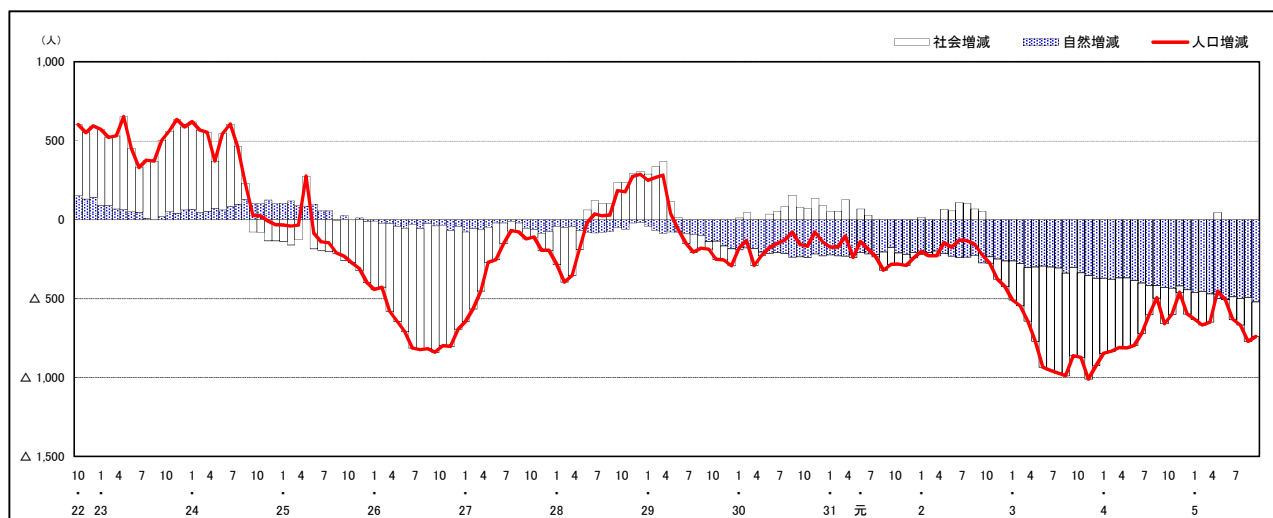
市区町別 推計人口の推移（平成22年10月1日～）

東 区

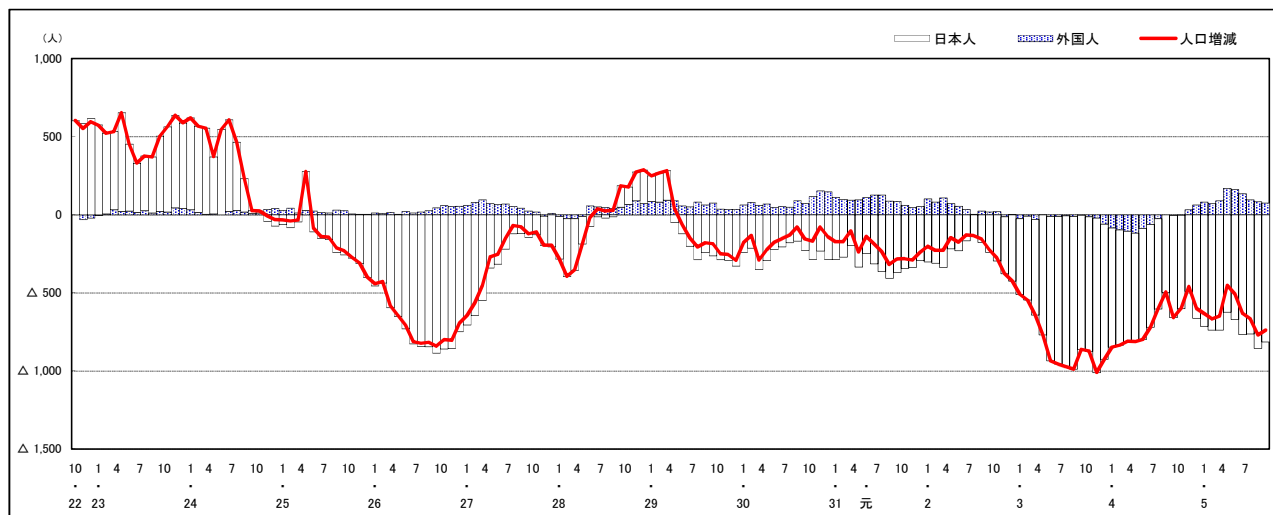
H22国勢調査時の人口	R5.9.1現在の人口	H22国勢調査後の増減数	H22国勢調査後の増減率
120,751人	117,191人	△ 3,560人	△2.95%



人口増減（対前年同月差）の推移【社会増減、自然増減別】（平成22年10月～）



人口増減（対前年同月差）の推移【日本人、外国人別】（平成22年10月～）

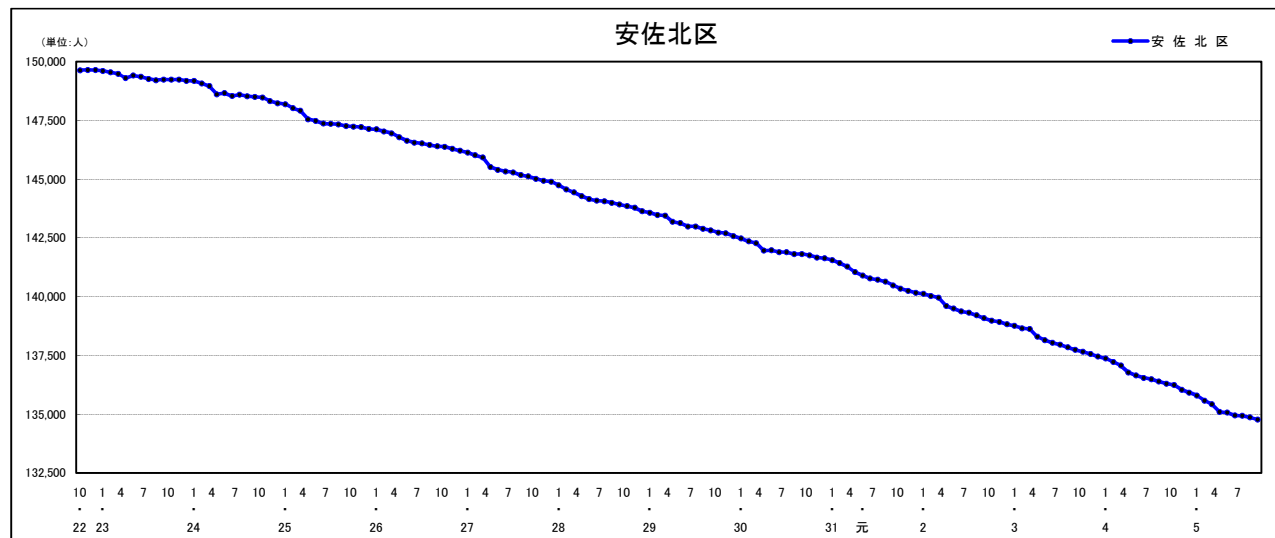


注) 国勢調査結果による推計人口の補正を行っており、社会増減は人口増減から自然増減を差し引いて算出している。

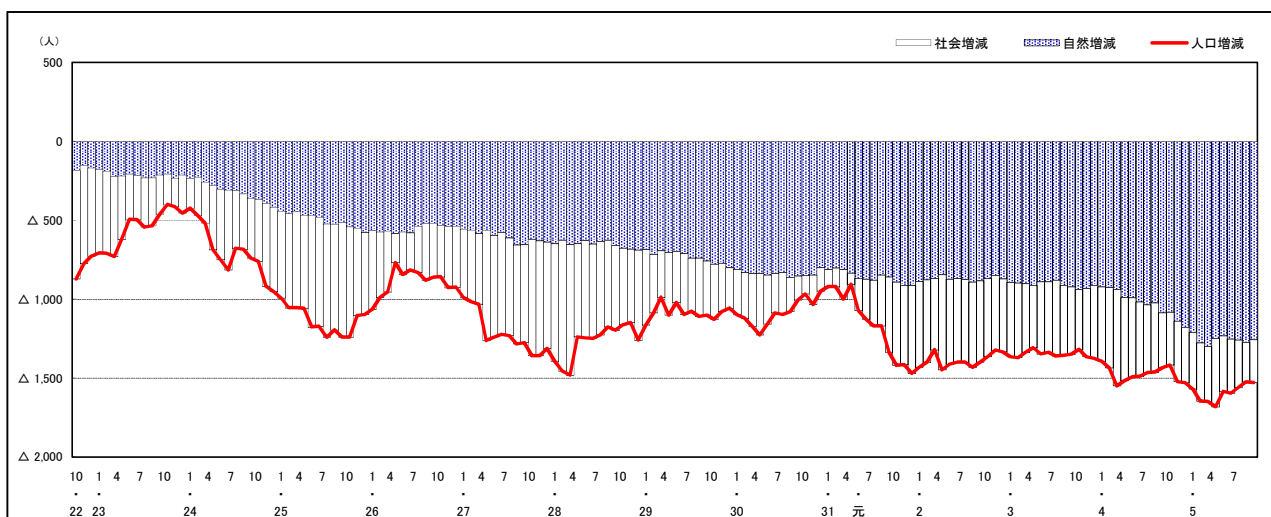
市区町別 推計人口の推移 (平成22年10月1日～)

安佐北区

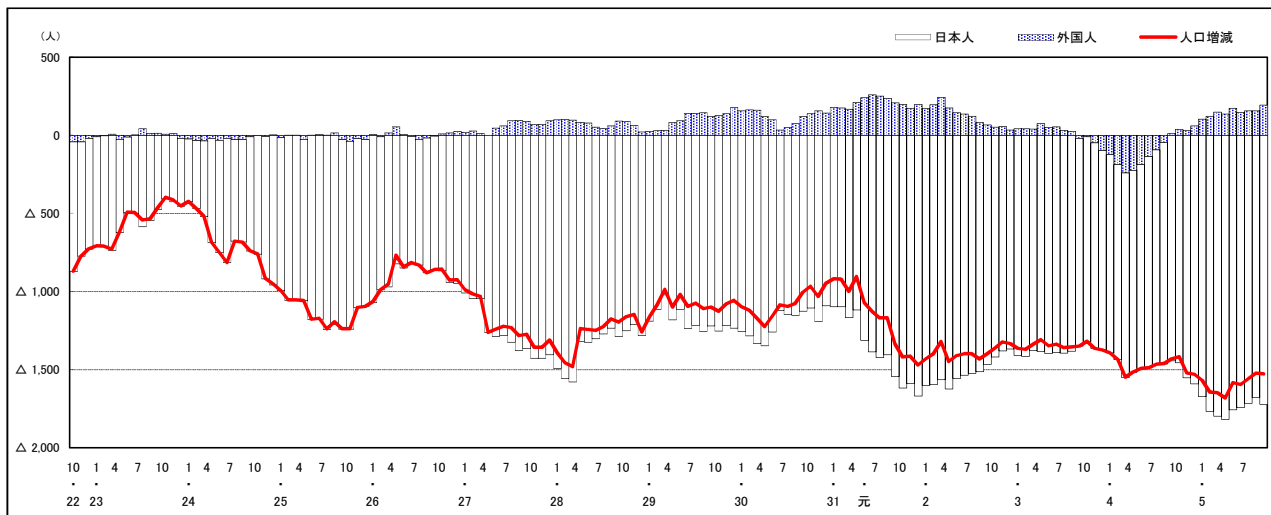
H22国勢調査時の人口	R5.9.1現在の人口	H22国勢調査後の増減数	H22国勢調査後の増減率
149,633人	134,775人	△ 14,858人	△9.93%



人口増減 (対前年同月差) の推移 [社会増減、自然増減別] (平成22年10月～)



人口増減 (対前年同月差) の推移 [日本人、外国人別] (平成22年10月～)



注) 国勢調査結果による推計人口の補正を行っており、社会増減は人口増減から自然増減を差し引いて算出している。

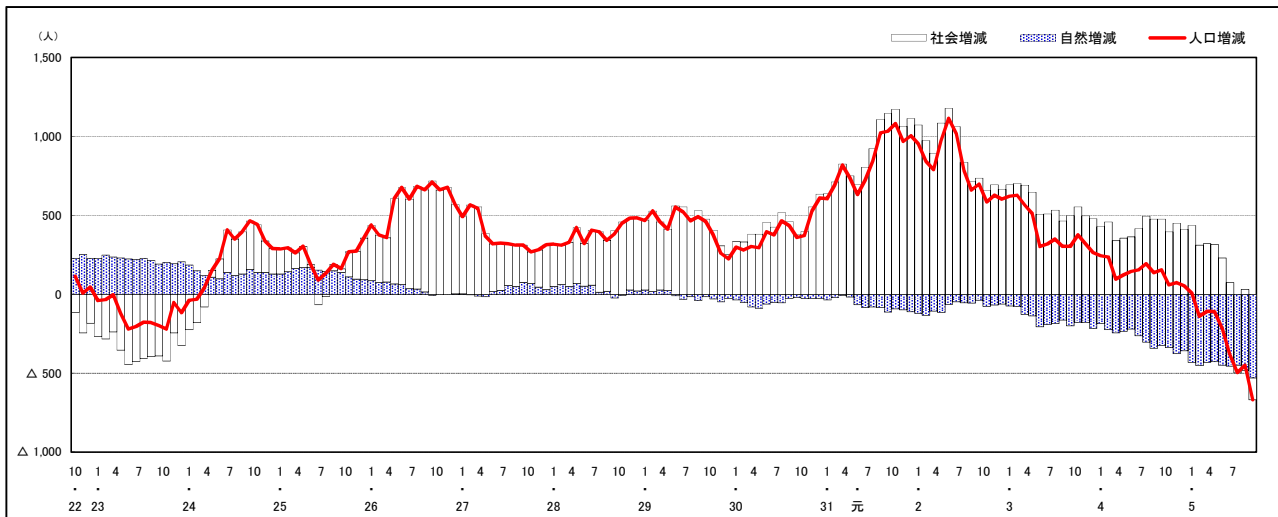
市区町別 推計人口の推移 (平成22年10月1日～)

佐伯区

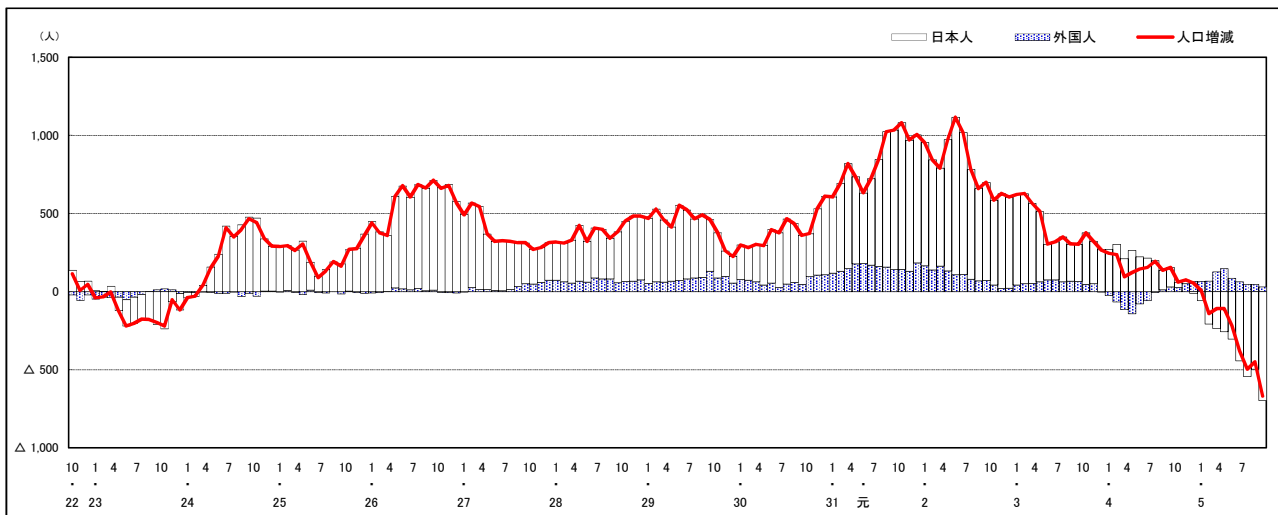
H22国勢調査時の人口	R5.9.1現在の人口	H22国勢調査後の増減数	H22国勢調査後の増減率
135,280人	139,403人	4,123人	3.05%



人口増減 (対前年同月差) の推移 [社会増減、自然増減別] (平成22年10月～)



人口増減 (対前年同月差) の推移 [日本人、外国人別] (平成22年10月～)

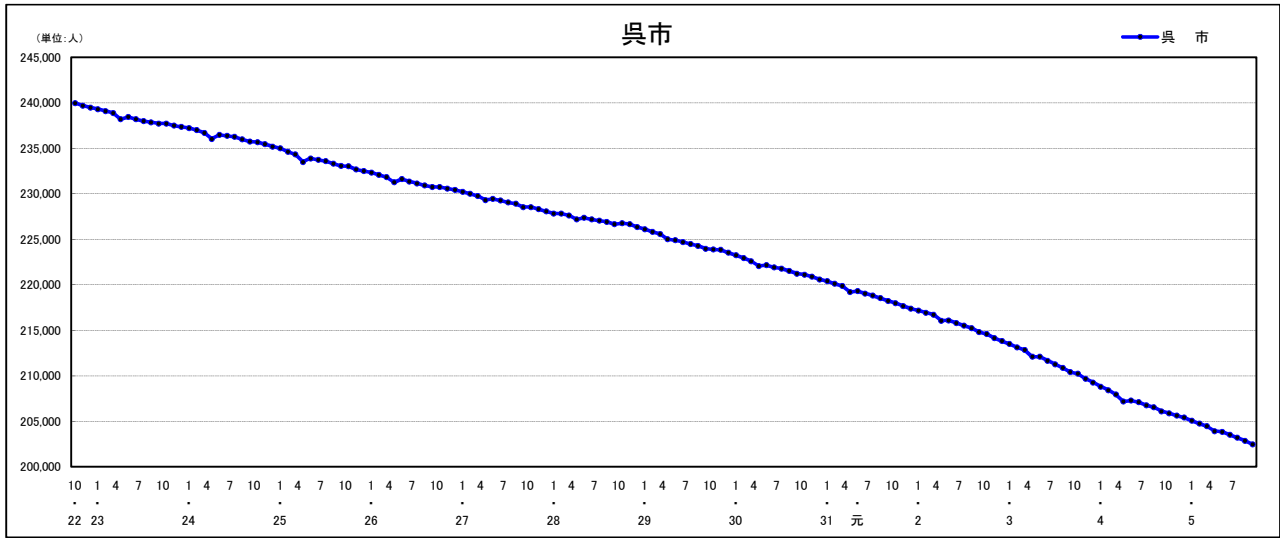


注) 国勢調査結果による推計人口の補正を行っており、社会増減は人口増減から自然増減を差し引いて算出している。

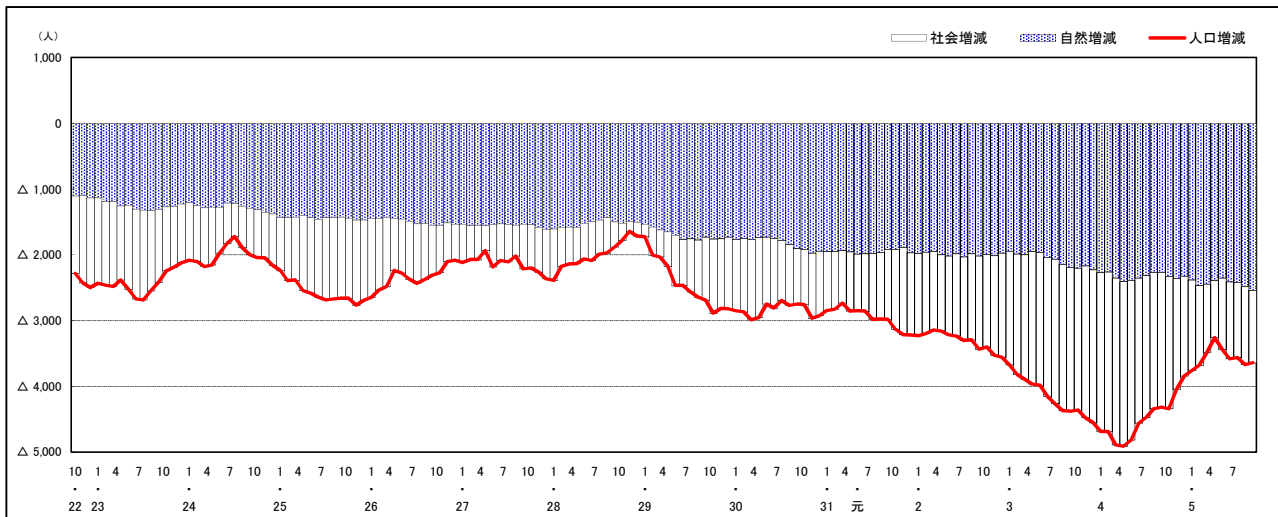
市区町別 推計人口の推移 (平成22年10月1日～)

呉市

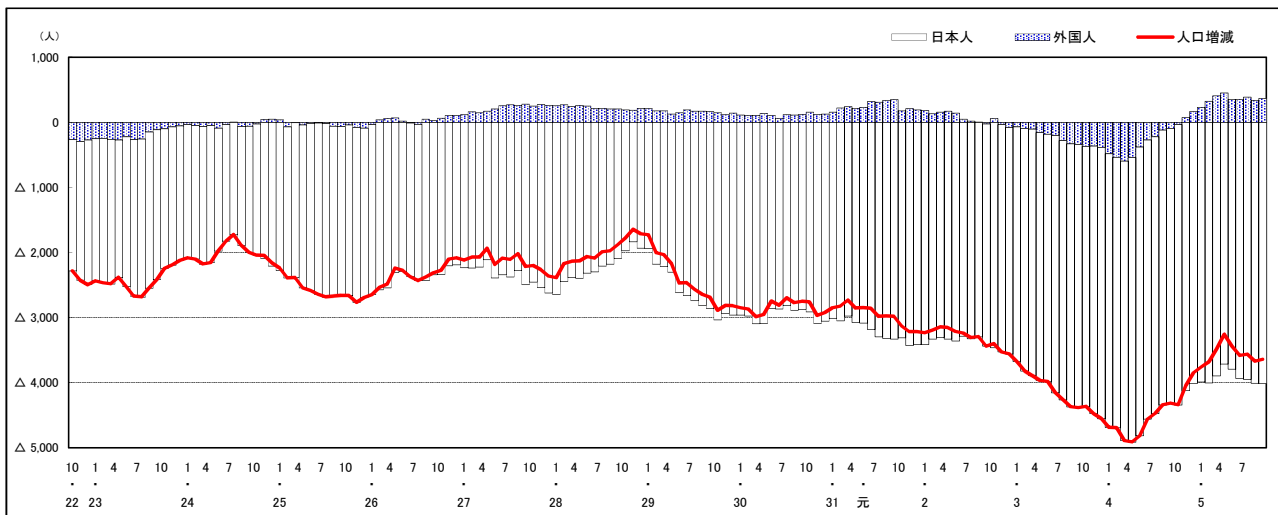
H22国勢調査時の人口	R5.9.1現在の人口	H22国勢調査後の増減数	H22国勢調査後の増減率
239,973人	202,463人	△ 37,510人	△15.63%



人口増減 (対前年同月差) の推移 [社会増減、自然増減別] (平成22年10月～)



人口増減 (対前年同月差) の推移 [日本人、外国人別] (平成22年10月～)

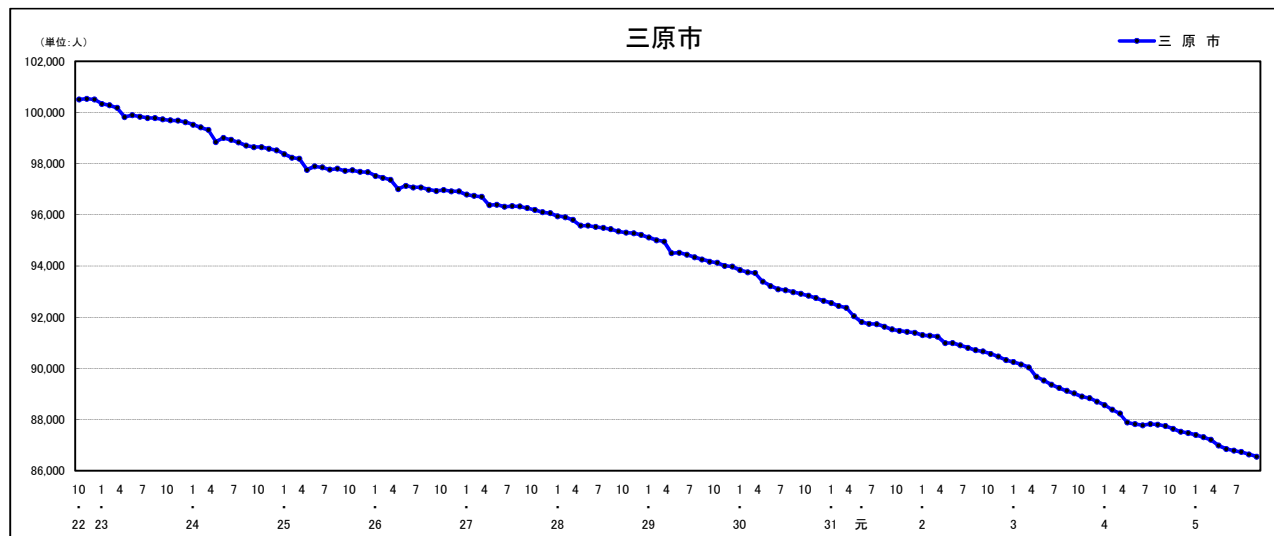


注) 国勢調査結果による推計人口の補正を行っており、社会増減は人口増減から自然増減を差し引いて算出している。

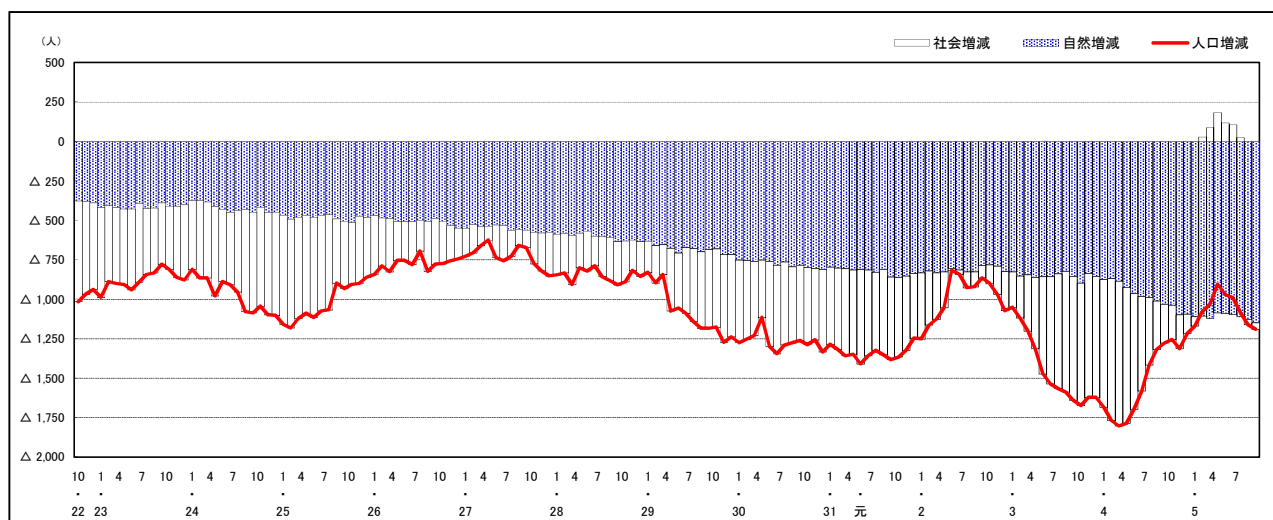
市区町別 推計人口の推移 (平成22年10月1日～)

三原市

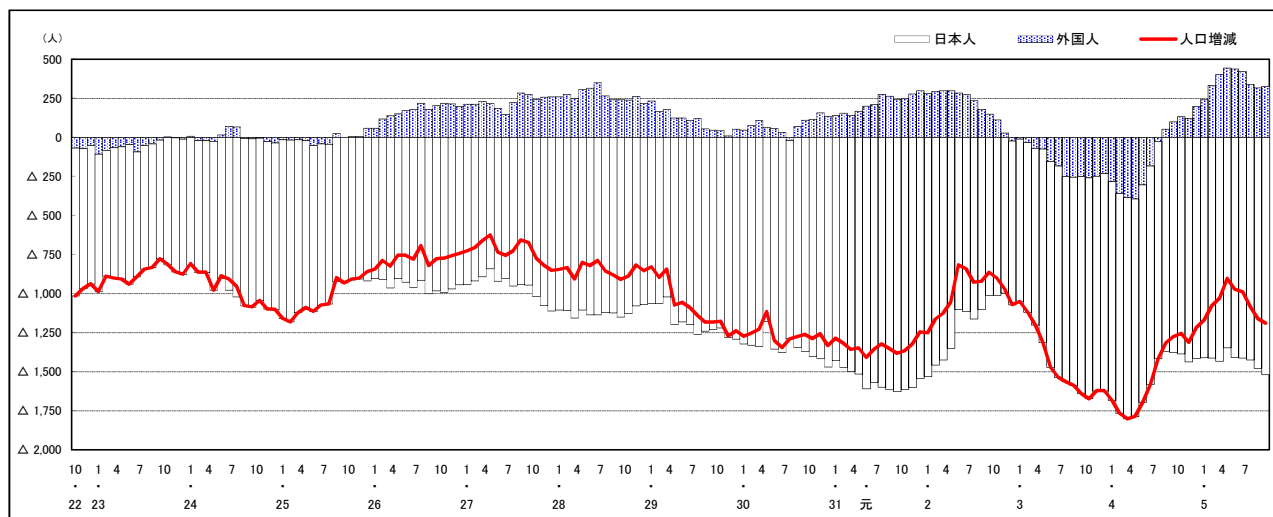
H22国勢調査時の人口	R5.9.1現在の人口	H22国勢調査後の増減数	H22国勢調査後の増減率
100,509人	86,556人	△ 13,953人	△13.88%



人口増減 (対前年同月差) の推移 [社会増減、自然増減別] (平成22年10月～)



人口増減 (対前年同月差) の推移 [日本人、外国人別] (平成22年10月～)

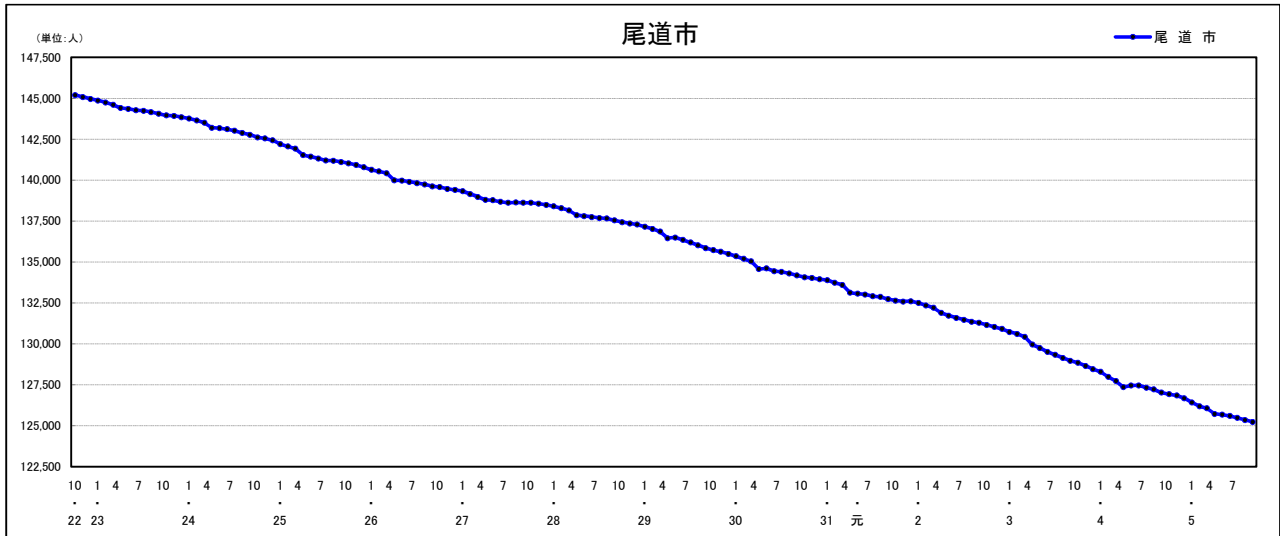


注) 国勢調査結果による推計人口の補正を行っており、社会増減は人口増減から自然増減を差し引いて算出している。

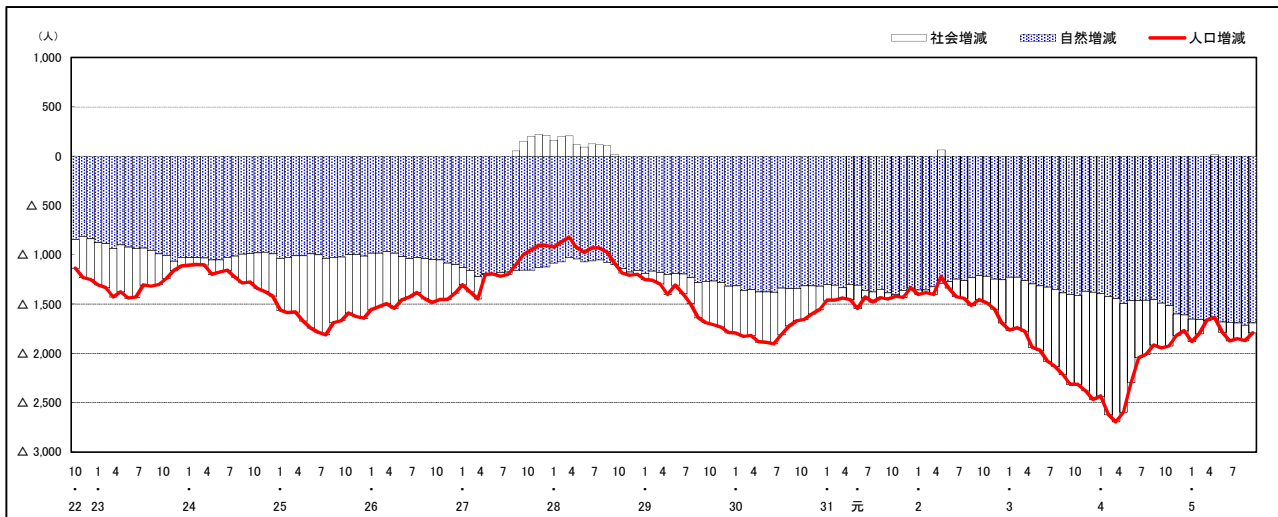
市区町別 推計人口の推移 (平成22年10月1日～)

尾道市

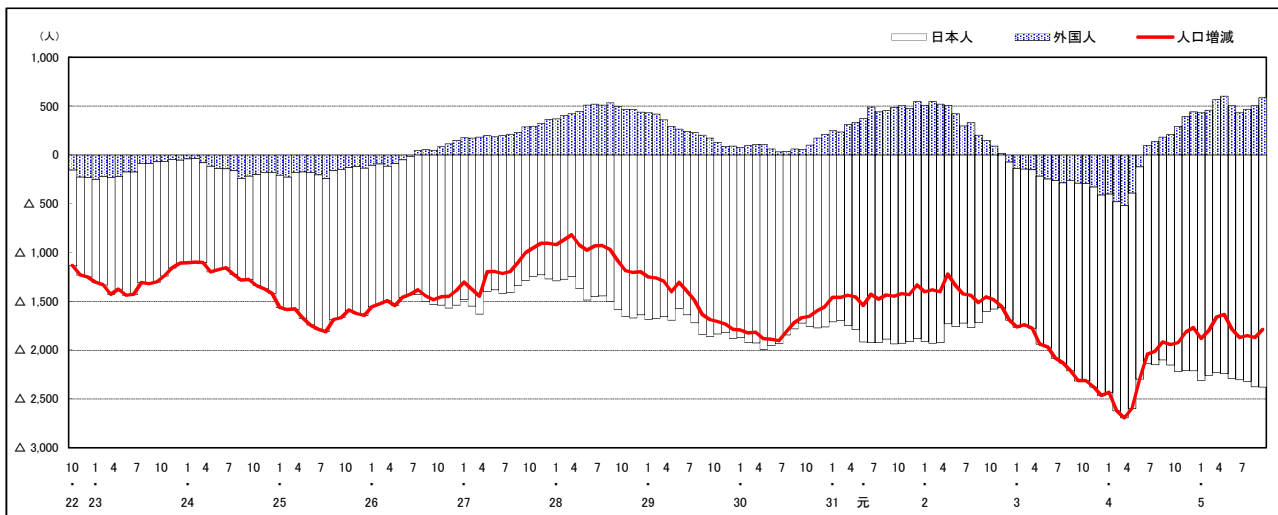
H22国勢調査時の人口	R5.9.1現在の人口	H22国勢調査後の増減数	H22国勢調査後の増減率
145,202人	125,241人	△ 19,961人	△13.75%



人口増減 (対前年同月差) の推移 [社会増減、自然増減別] (平成22年10月～)



人口増減 (対前年同月差) の推移 [日本人、外国人別] (平成22年10月～)

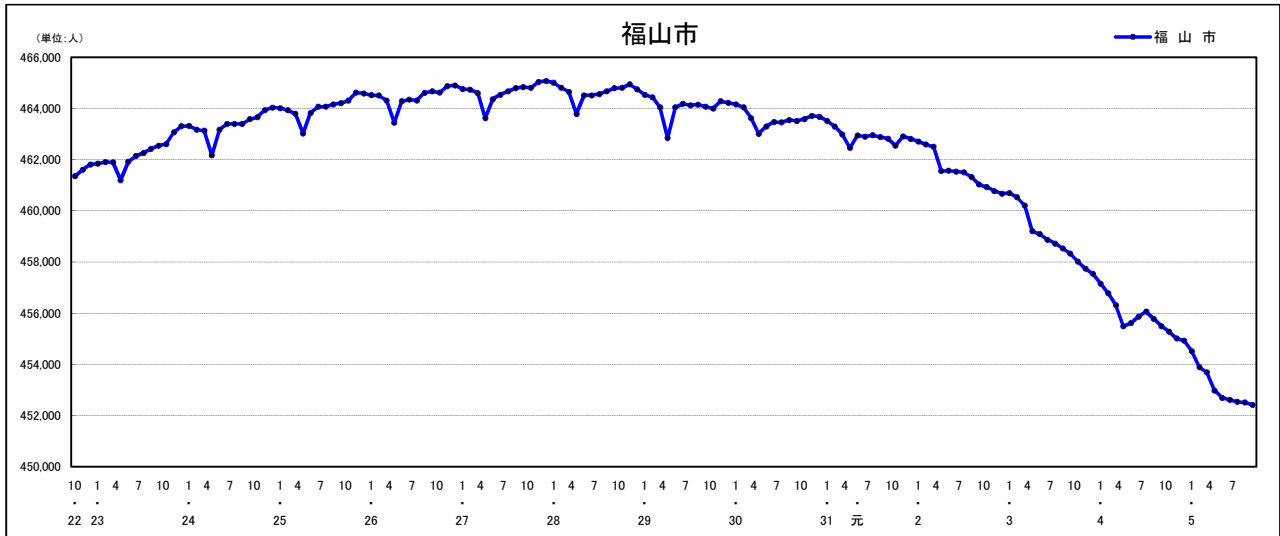


注) 国勢調査結果による推計人口の補正を行っており、社会増減は人口増減から自然増減を差し引いて算出している。

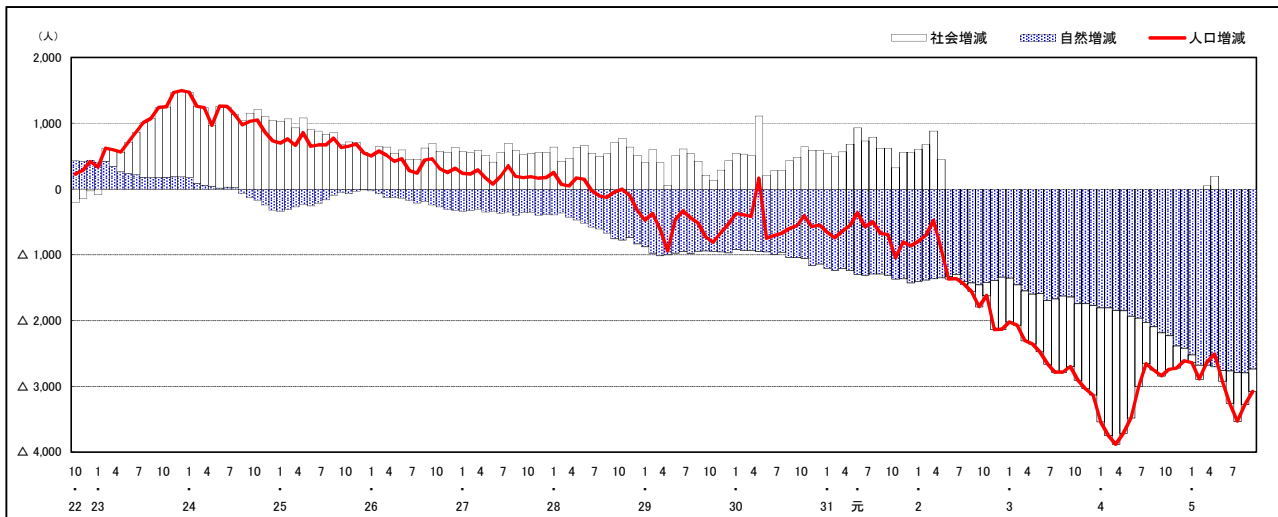
市区町別 推計人口の推移 (平成22年10月1日～)

福山市

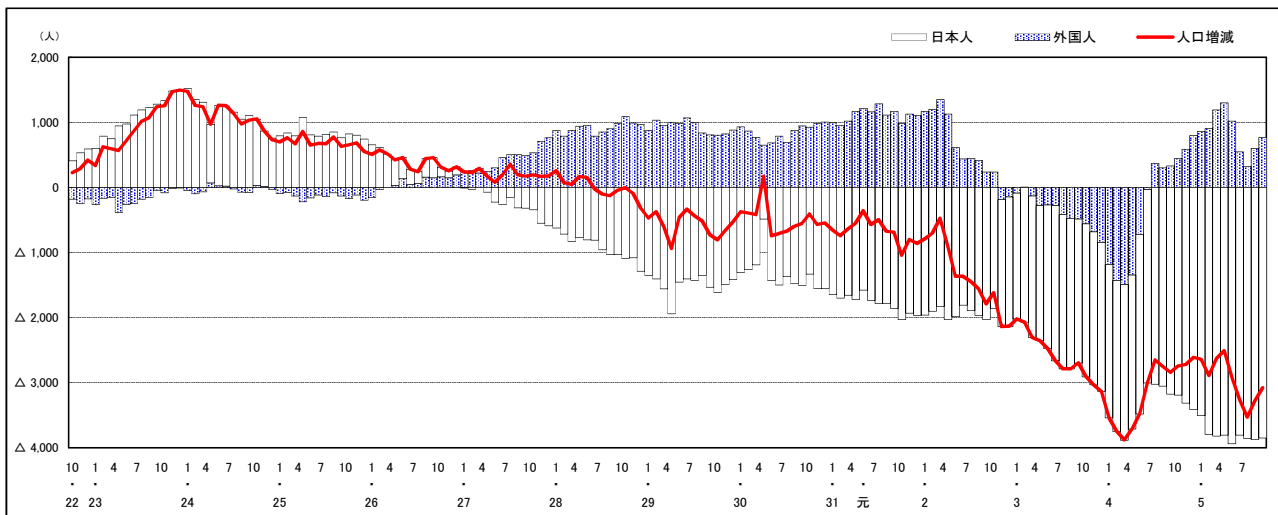
H22国勢調査時の人口	R5.9.1現在の人口	H22国勢調査後の増減数	H22国勢調査後の増減率
461,357人	452,417人	△ 8,940人	△ 1.94%



人口増減 (対前年同月差) の推移 [社会増減、自然増減別] (平成22年10月～)



人口増減 (対前年同月差) の推移 [日本人、外国人別] (平成22年10月～)

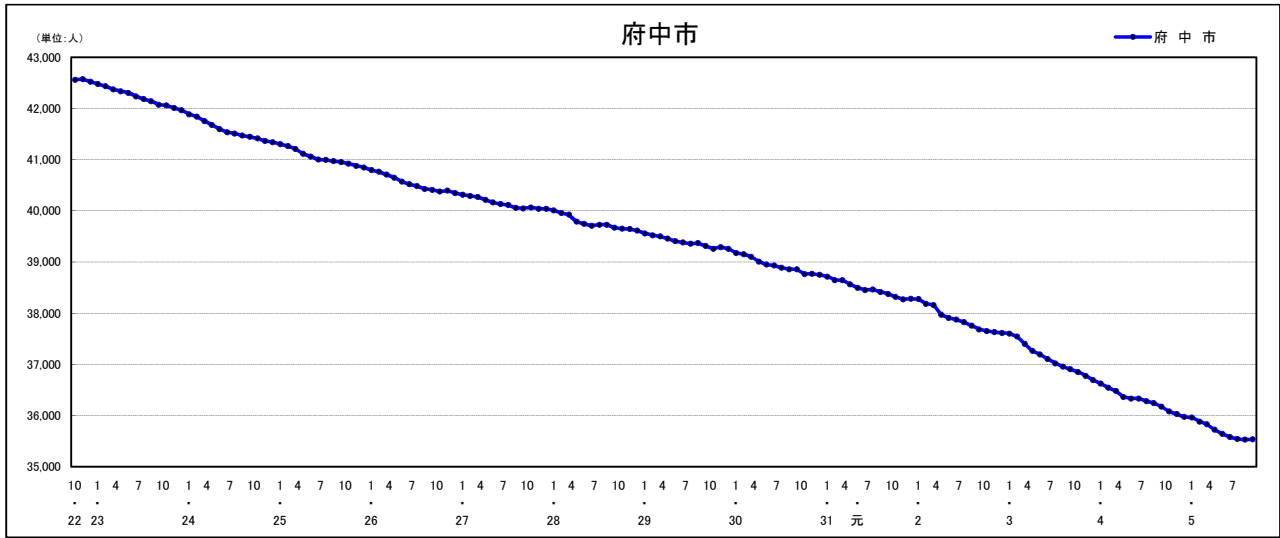


注) 国勢調査結果による推計人口の補正を行っており、社会増減は人口増減から自然増減を差し引いて算出している。

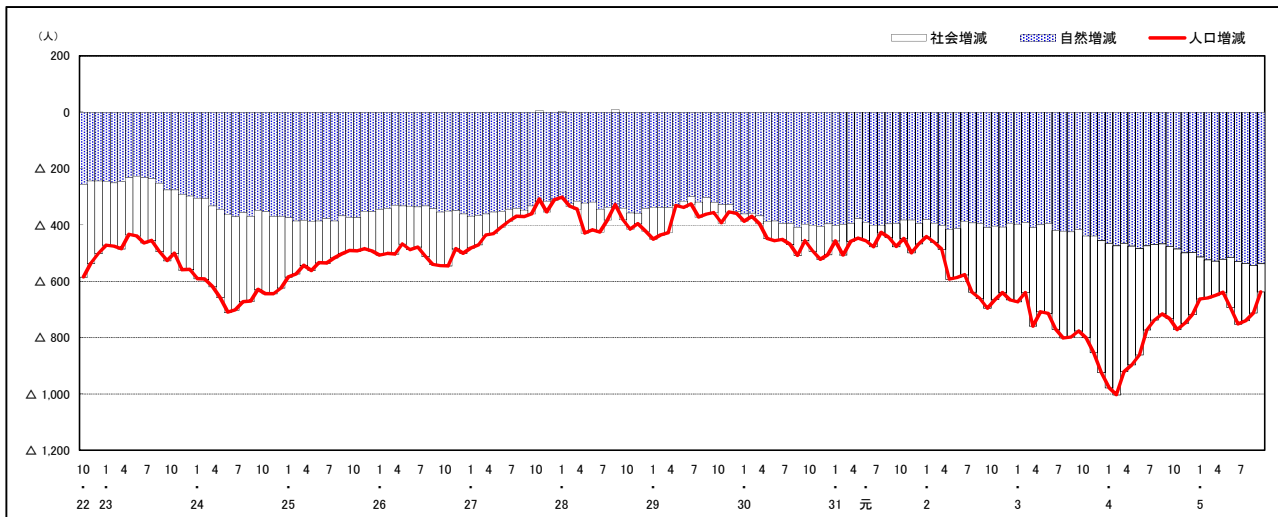
市区町別 推計人口の推移 (平成22年10月1日～)

府中市

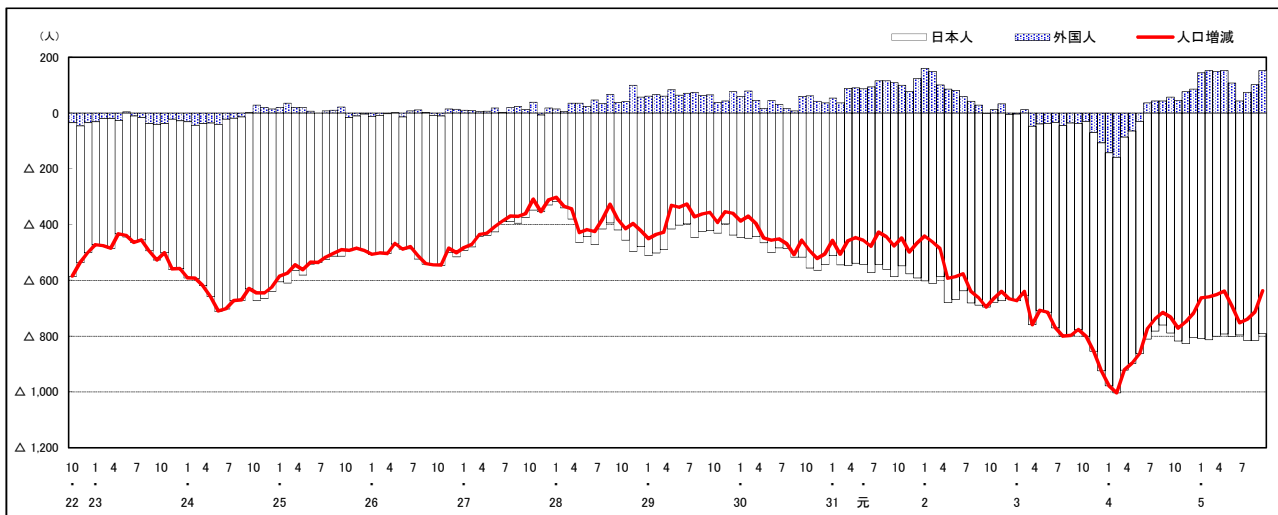
H22国勢調査時の人口	R5.9.1現在の人口	H22国勢調査後の増減数	H22国勢調査後の増減率
42,563人	35,539人	△ 7,024人	△16.50%



人口増減 (対前年同月差) の推移 [社会増減、自然増減別] (平成22年10月～)



人口増減 (対前年同月差) の推移 [日本人、外国人別] (平成22年10月～)

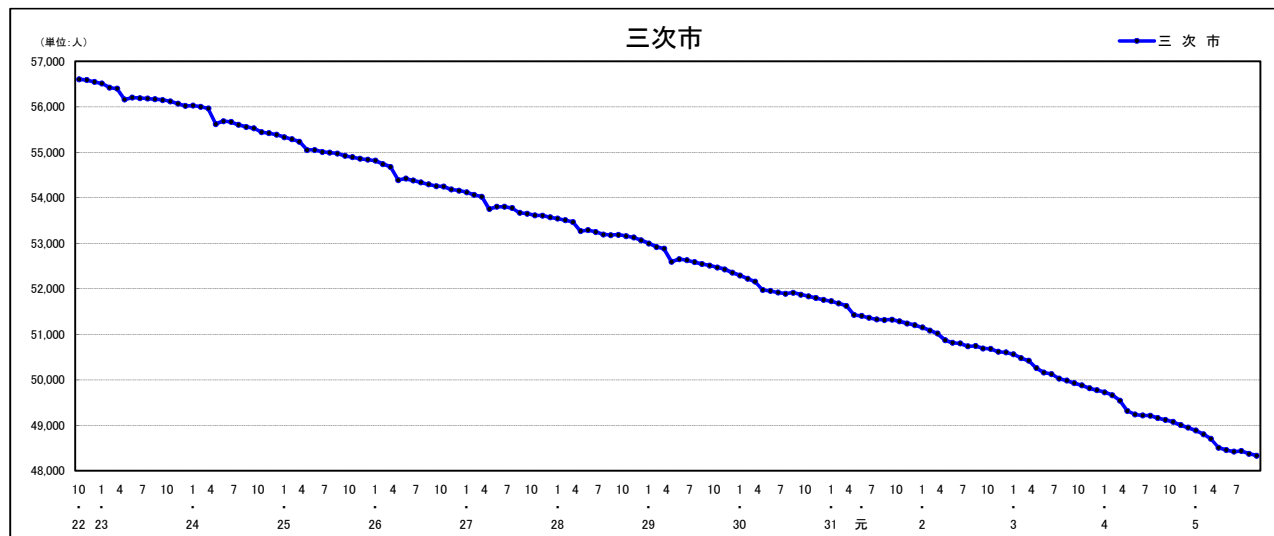


注) 国勢調査結果による推計人口の補正を行っており、社会増減は人口増減から自然増減を差し引いて算出している。

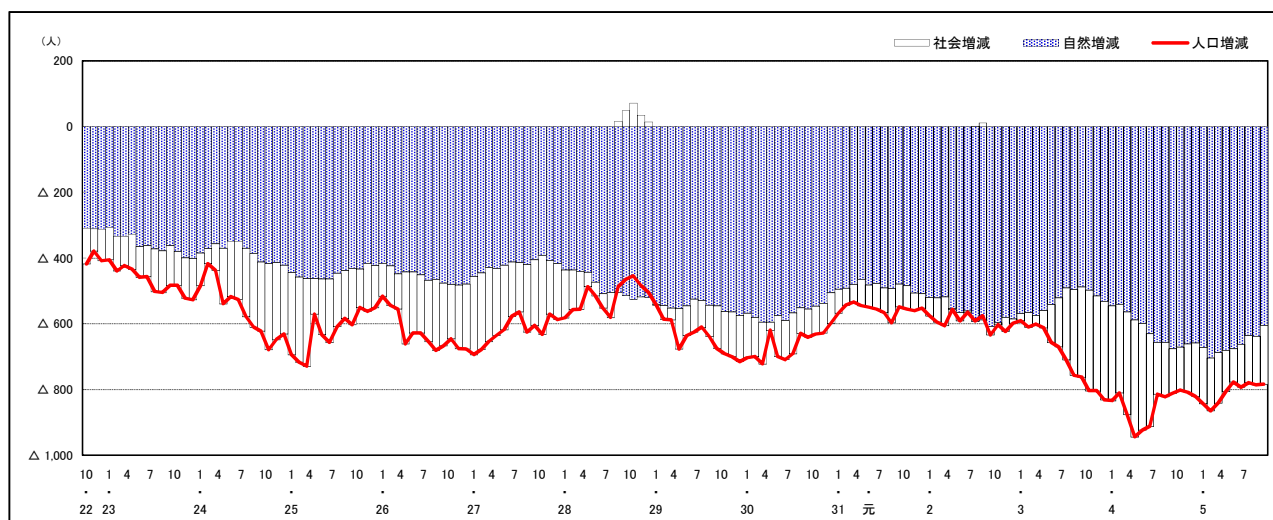
市区町別 推計人口の推移 (平成22年10月1日～)

三次市

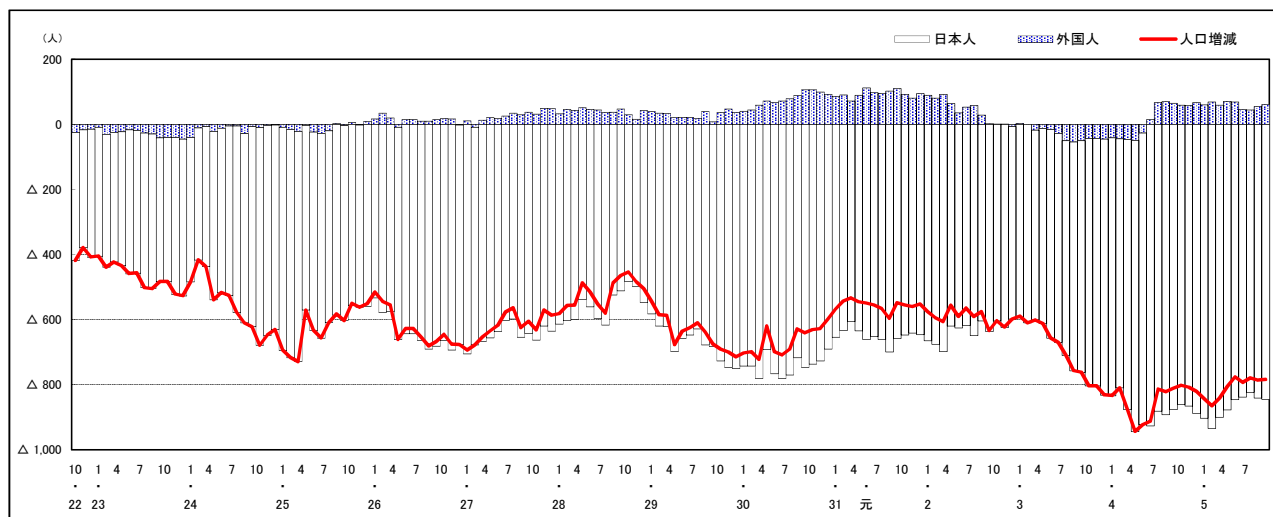
H22国勢調査時の人口	R5.9.1現在の人口	H22国勢調査後の増減数	H22国勢調査後の増減率
56,605人	48,333人	△ 8,272人	△14.61%



人口増減 (対前年同月差) の推移 [社会増減、自然増減別] (平成22年10月～)



人口増減 (対前年同月差) の推移 [日本人、外国人別] (平成22年10月～)

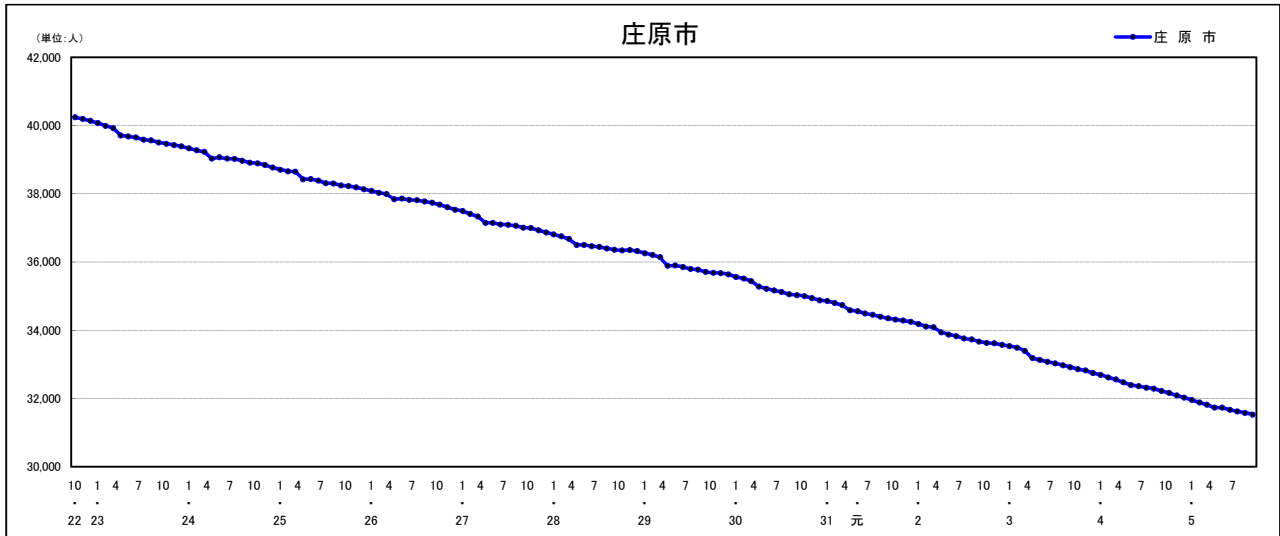


注) 国勢調査結果による推計人口の補正を行っており、社会増減は人口増減から自然増減を差し引いて算出している。

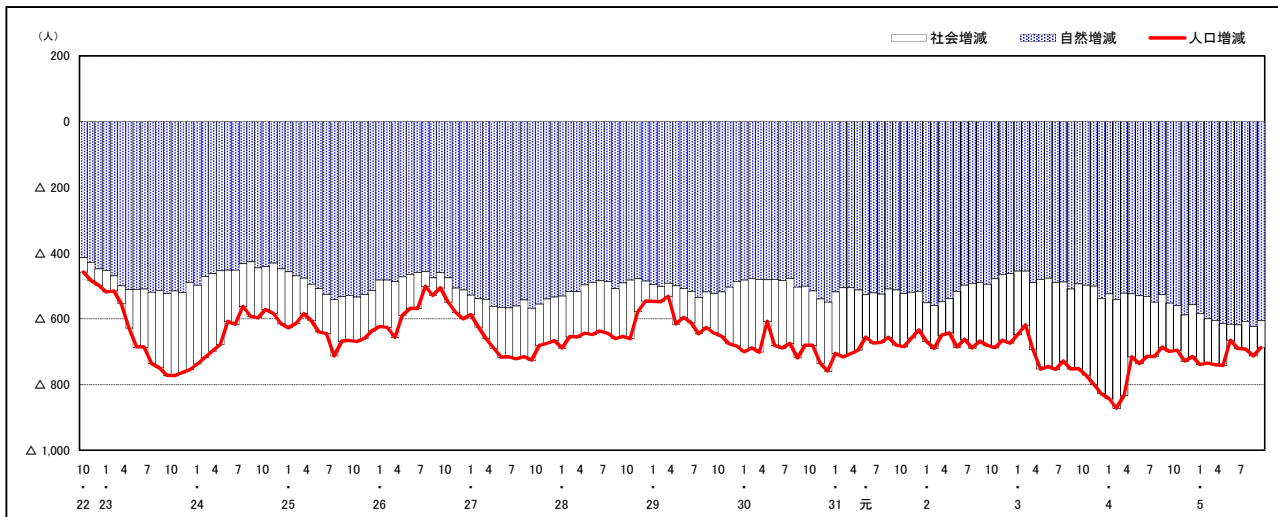
市区町別 推計人口の推移 (平成22年10月1日～)

庄原市

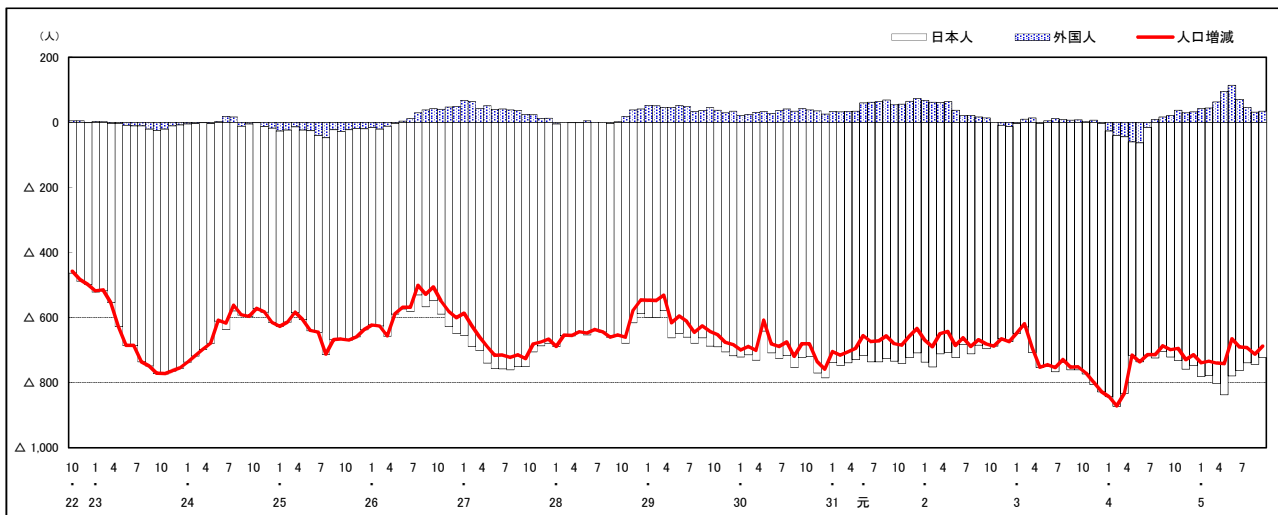
H22国勢調査時の人口	R5.9.1現在の人口	H22国勢調査後の増減数	H22国勢調査後の増減率
40,244人	31,534人	△ 8,710人	△21.64%



人口増減 (対前年同月差) の推移 [社会増減、自然増減別] (平成22年10月～)



人口増減 (対前年同月差) の推移 [日本人、外国人別] (平成22年10月～)

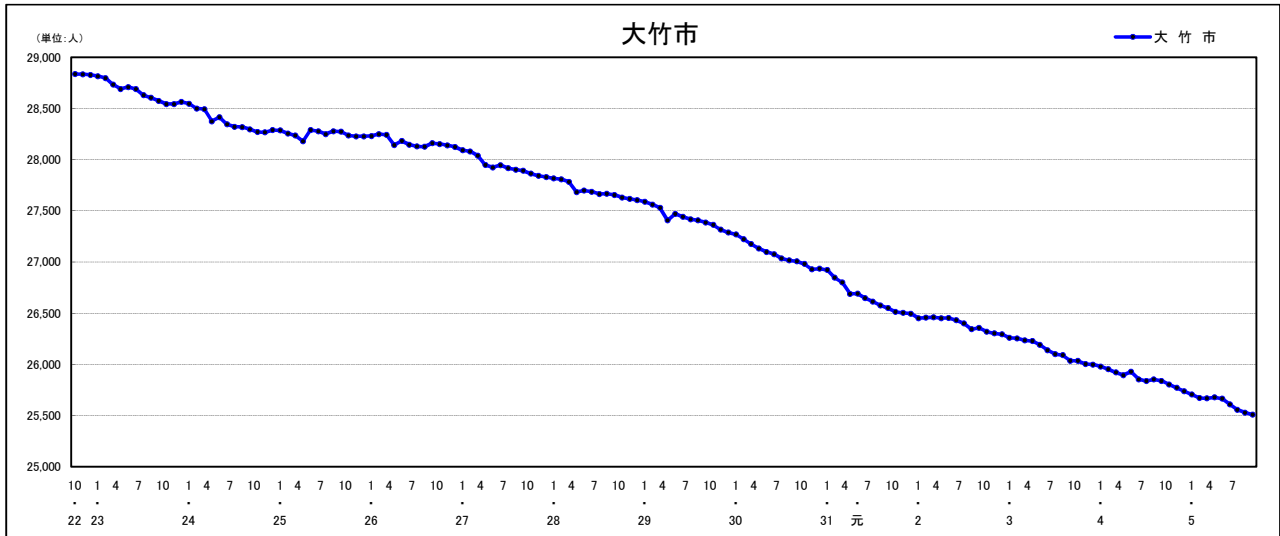


注) 国勢調査結果による推計人口の補正を行っており、社会増減は人口増減から自然増減を差し引いて算出している。

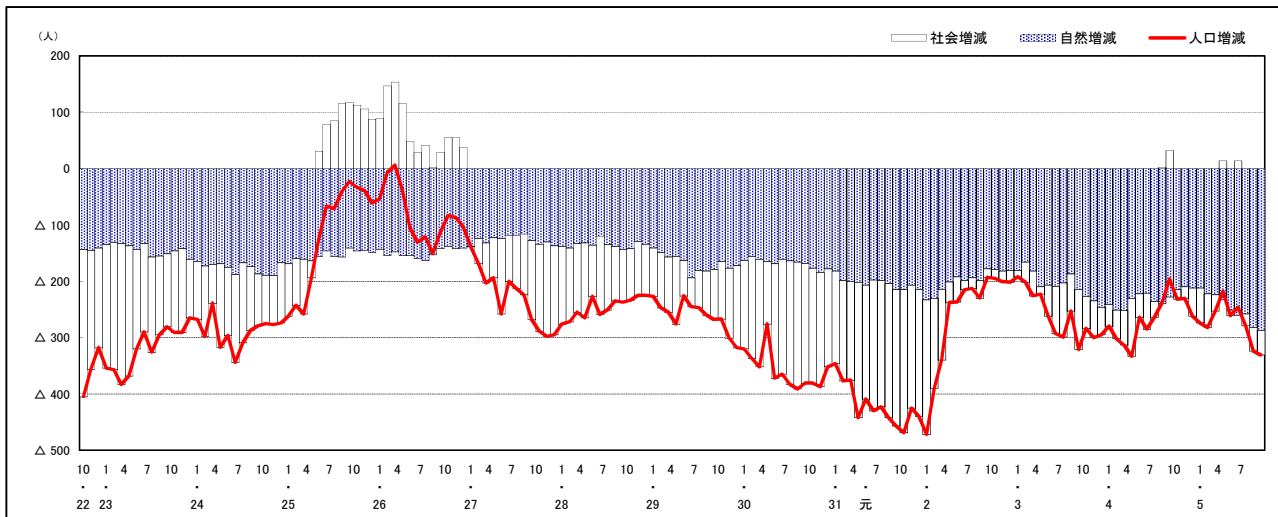
市区町別 推計人口の推移 (平成22年10月1日～)

大竹市

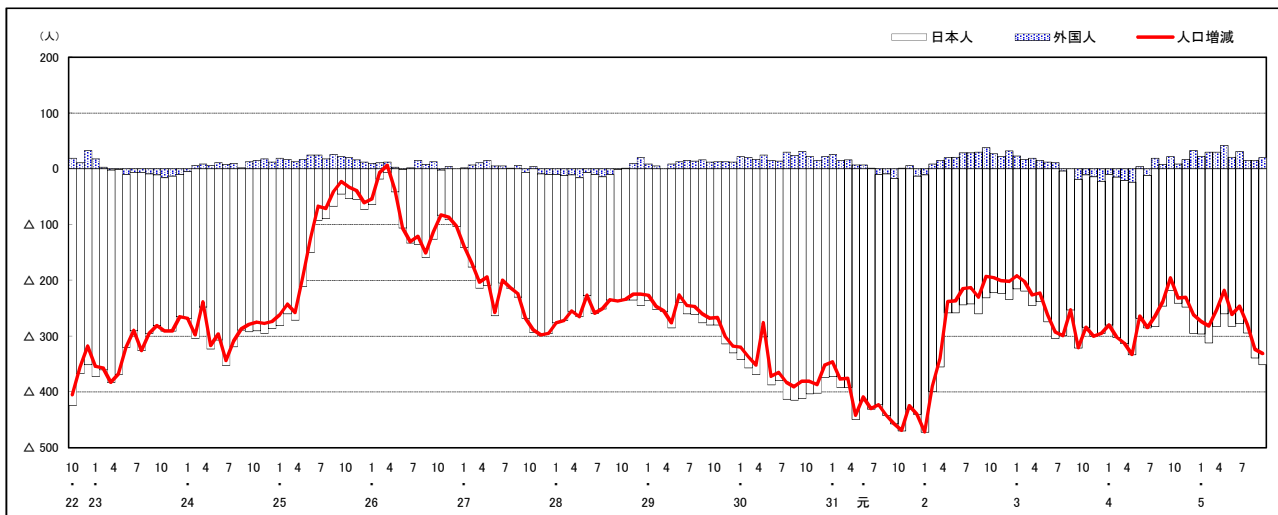
H22国勢調査時の人口	R5.9.1現在の人口	H22国勢調査後の増減数	H22国勢調査後の増減率
28,836人	25,509人	△ 3,327人	△11.54%



人口増減 (対前年同月差) の推移 [社会増減、自然増減別] (平成22年10月～)



人口増減 (対前年同月差) の推移 [日本人、外国人別] (平成22年10月～)



注) 国勢調査結果による推計人口の補正を行っており、社会増減は人口増減から自然増減を差し引いて算出している。

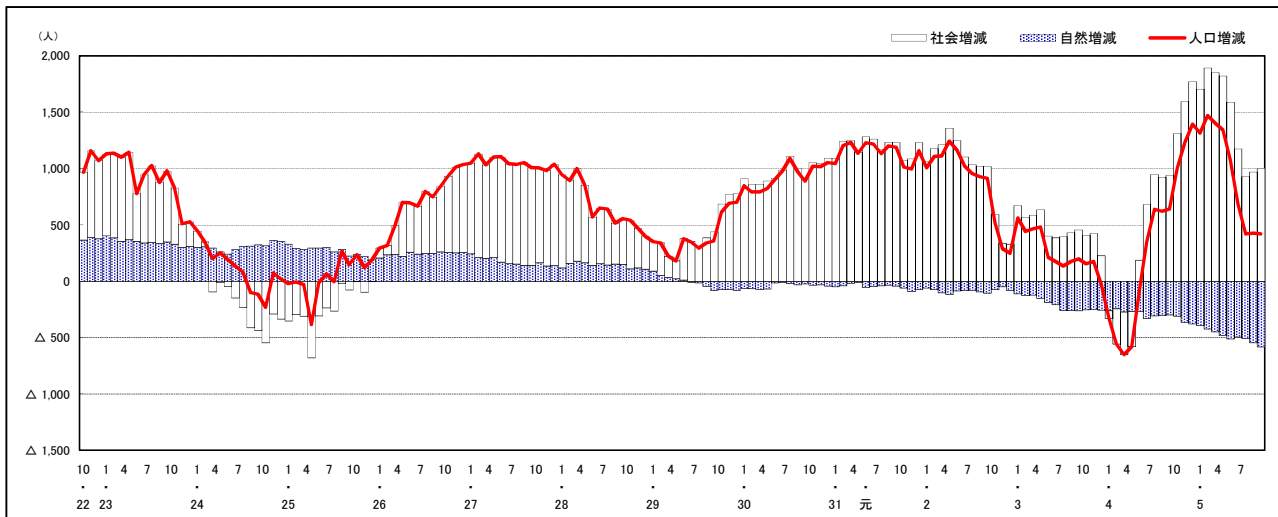
市区町別 推計人口の推移 (平成22年10月1日～)

東広島市

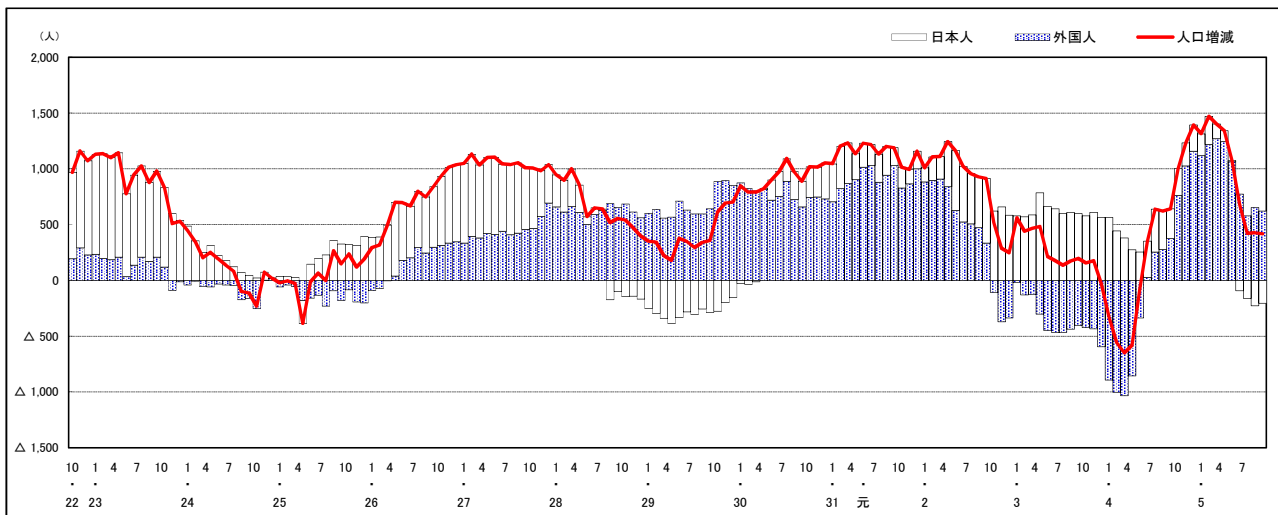
H22国勢調査時の人口	R5.9.1現在の人口	H22国勢調査後の増減数	H22国勢調査後の増減率
190,135人	197,905人	7,770人	4.09%



人口増減 (対前年同月差) の推移 [社会増減、自然増減別] (平成22年10月～)



人口増減 (対前年同月差) の推移 [日本人、外国人別] (平成22年10月～)



注) 国勢調査結果による推計人口の補正を行っており、社会増減は人口増減から自然増減を差し引いて算出している。

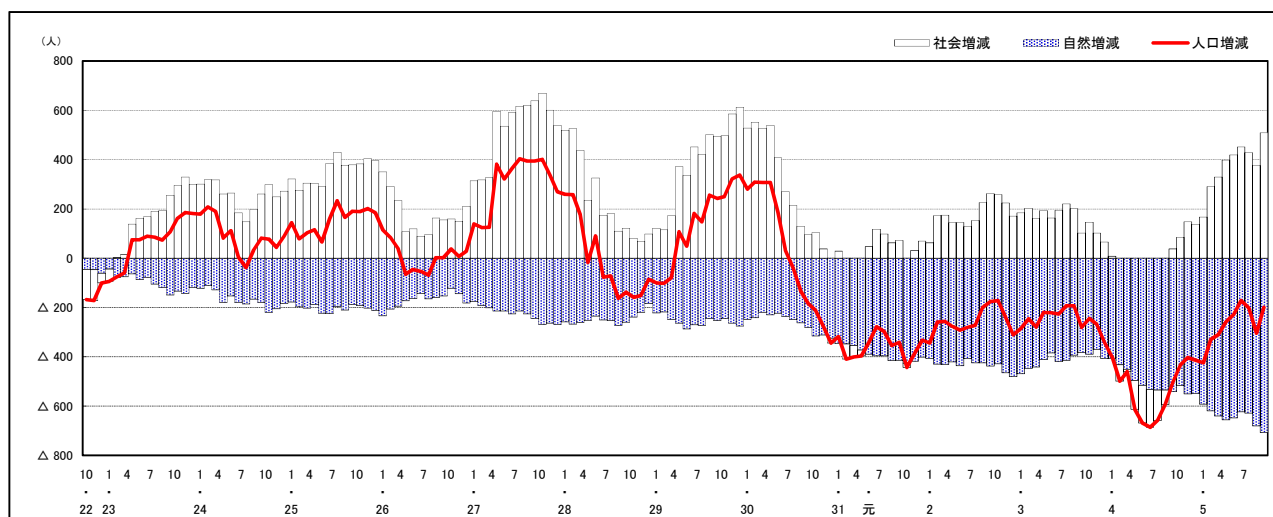
市区町別 推計人口の推移 (平成22年10月1日～)

廿日市市

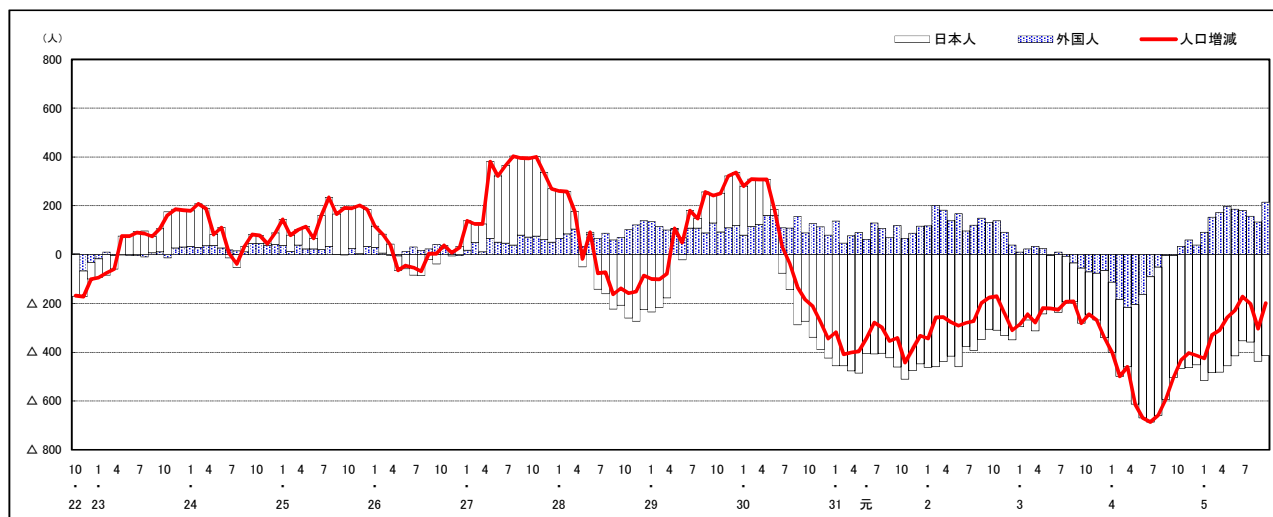
H22国勢調査時の人口	R5.9.1現在の人口	H22国勢調査後の増減数	H22国勢調査後の増減率
114,038人	113,251人	△787人	△0.69%



人口増減 (対前年同月差) の推移 [社会増減、自然増減別] (平成22年10月～)



人口増減 (対前年同月差) の推移 [日本人、外国人別] (平成22年10月～)

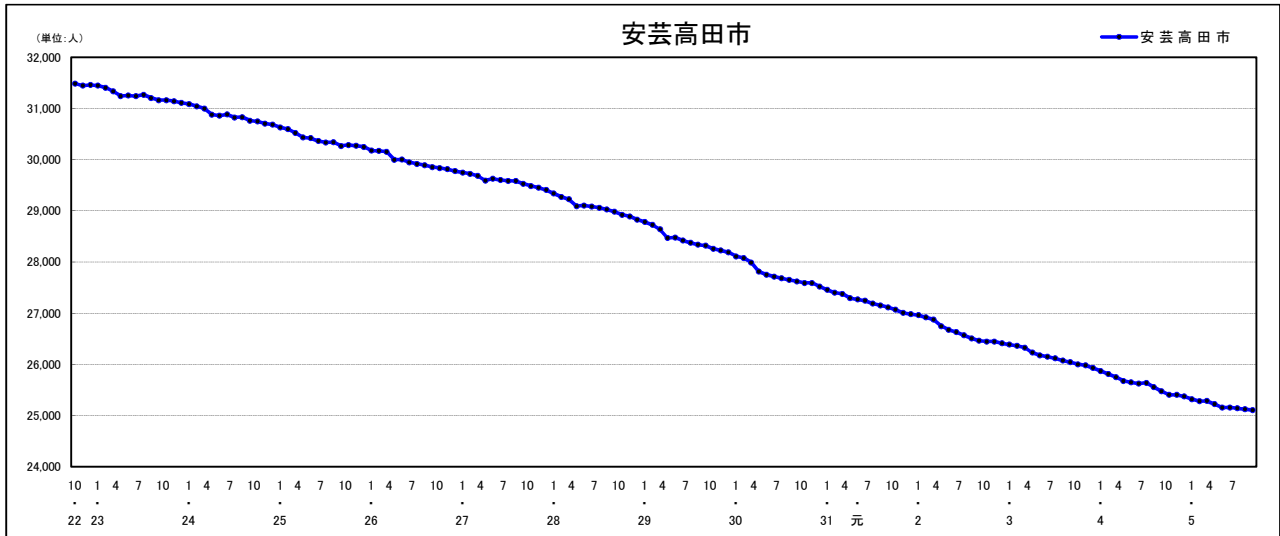


注) 国勢調査結果による推計人口の補正を行っており、社会増減は人口増減から自然増減を差し引いて算出している。

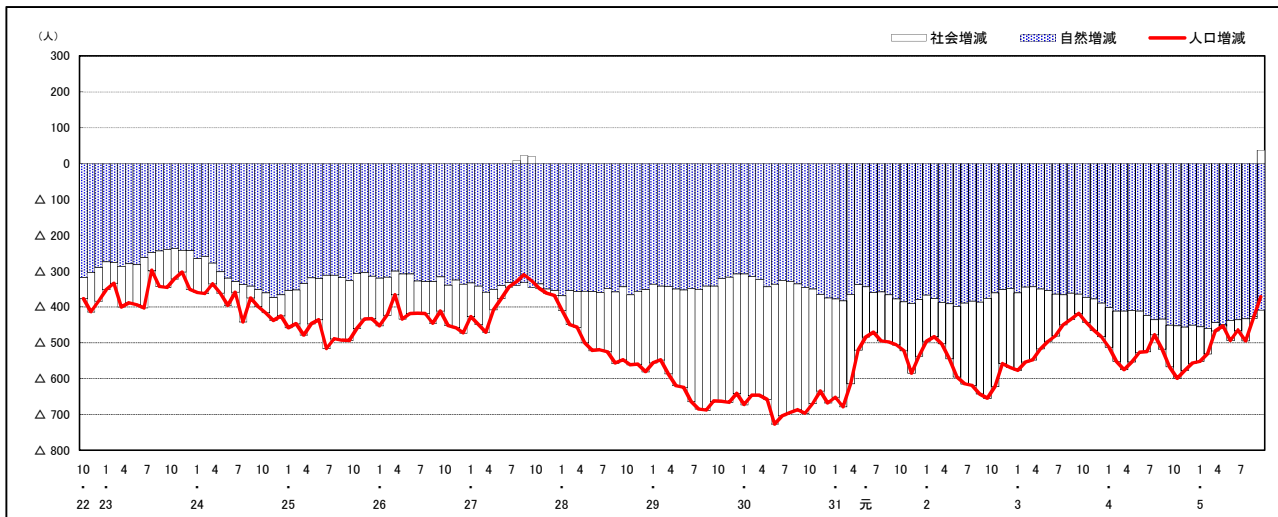
市区町別 推計人口の推移 (平成22年10月1日～)

安芸高田市

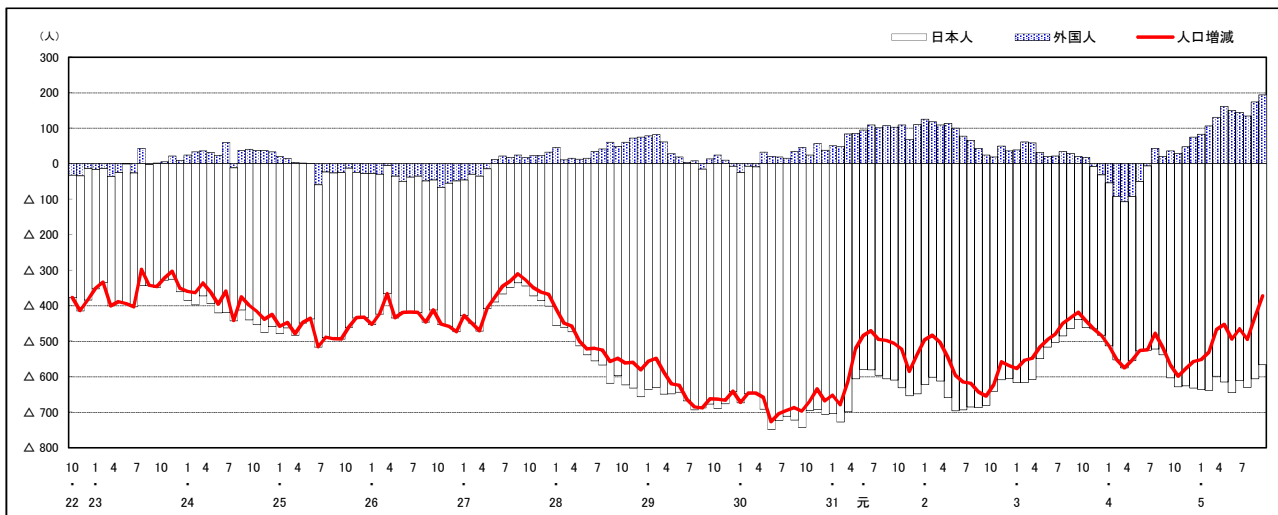
H22国勢調査時の人口	R5.9.1現在の人口	H22国勢調査後の増減数	H22国勢調査後の増減率
31,487人	25,105人	△ 6,382人	△20.27%



人口増減 (対前年同月差) の推移 [社会増減、自然増減別] (平成22年10月～)



人口増減 (対前年同月差) の推移 [日本人、外国人別] (平成22年10月～)

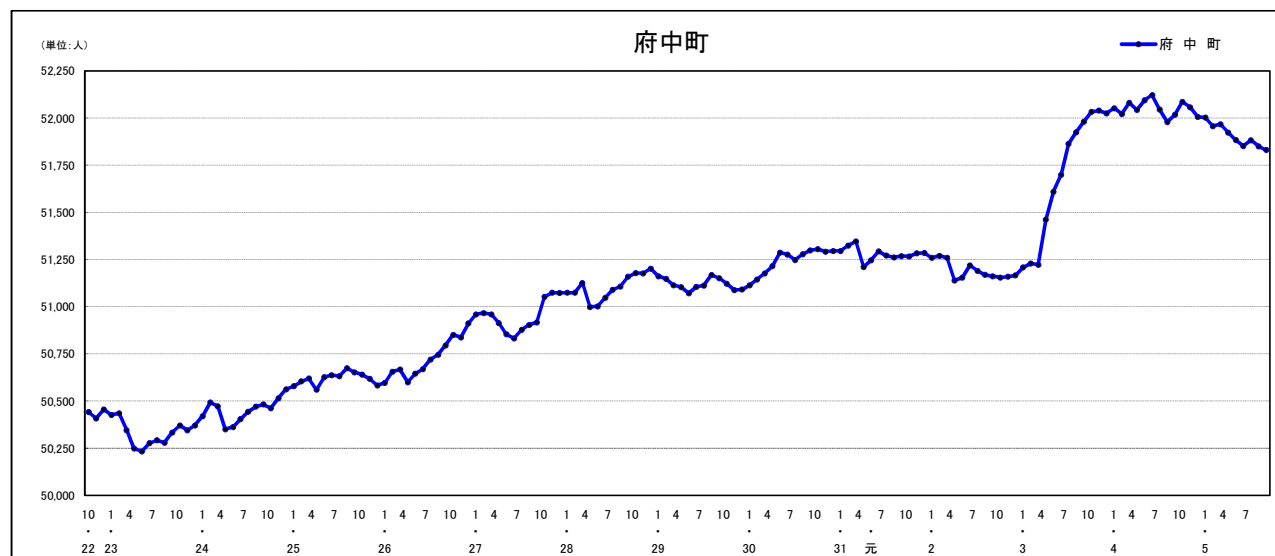


注) 国勢調査結果による推計人口の補正を行っており、社会増減は人口増減から自然増減を差し引いて算出している。

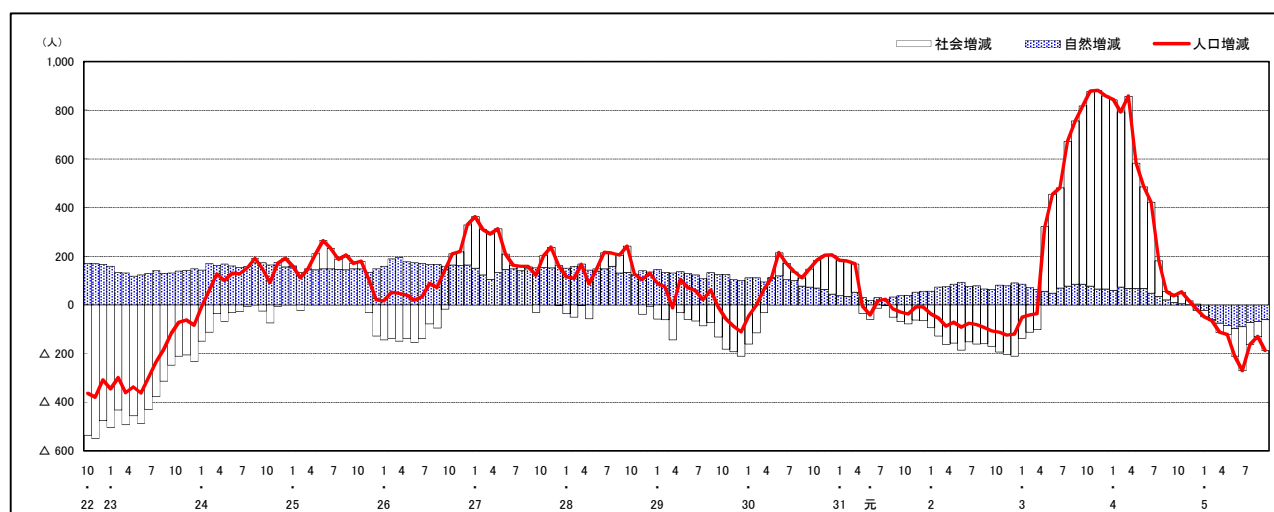
市区町別 推計人口の推移 (平成22年10月1日～)

府中町

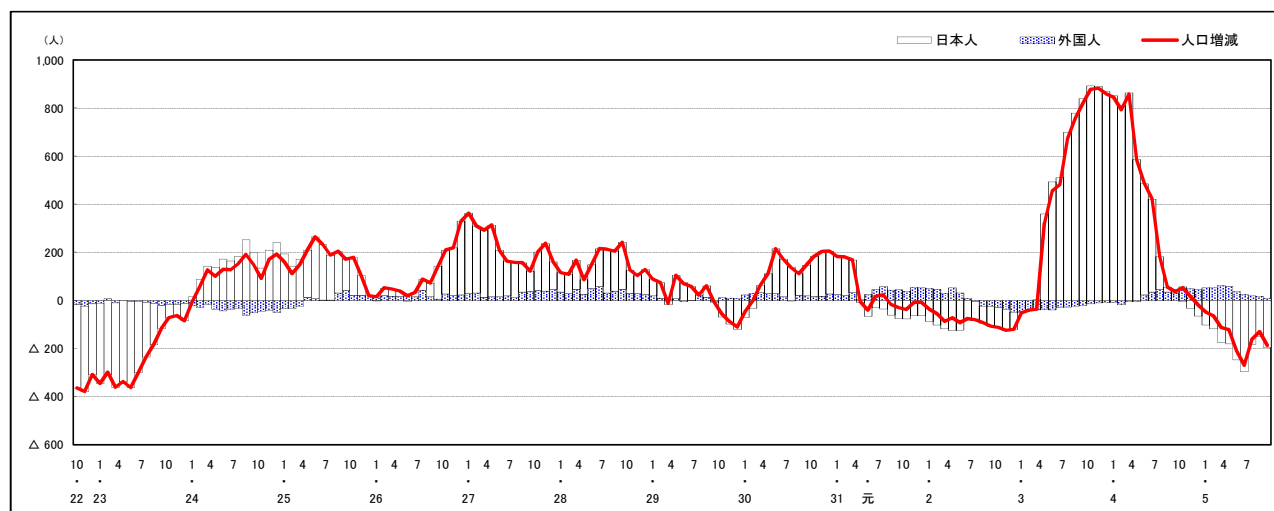
H22国勢調査時の人口	R5.9.1現在の人口	H22国勢調査後の増減数	H22国勢調査後の増減率
50,442人	51,831人	1,389人	2.75%



人口増減 (対前年同月差) の推移 [社会増減、自然増減別] (平成22年10月～)



人口増減 (対前年同月差) の推移 [日本人、外国人別] (平成22年10月～)



注) 国勢調査結果による推計人口の補正を行っており、社会増減は人口増減から自然増減を差し引いて算出している。

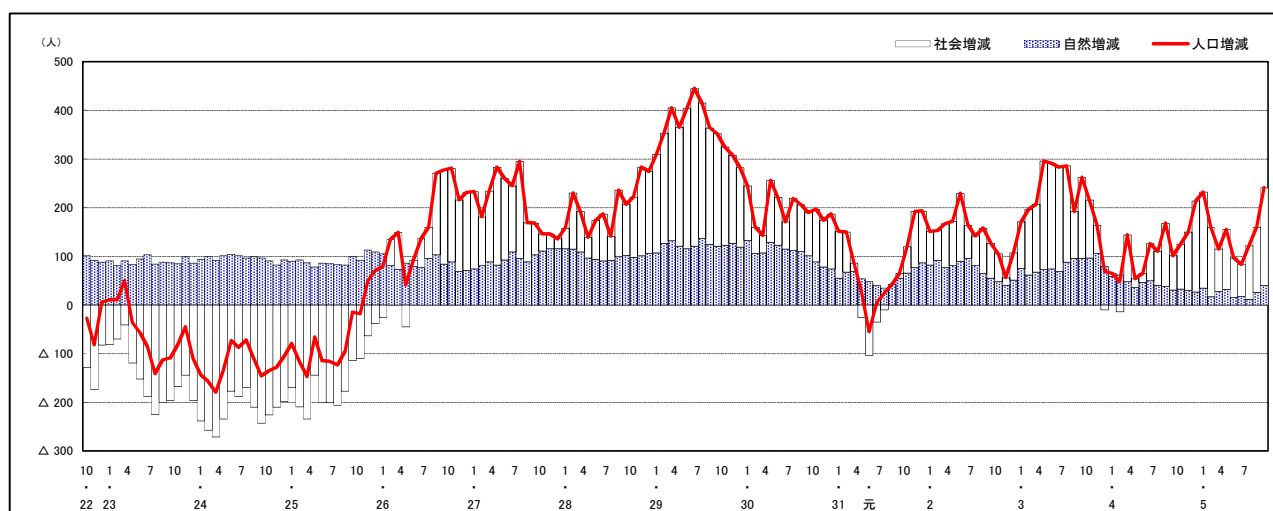
市区町別 推計人口の推移 (平成22年10月1日～)

海田町

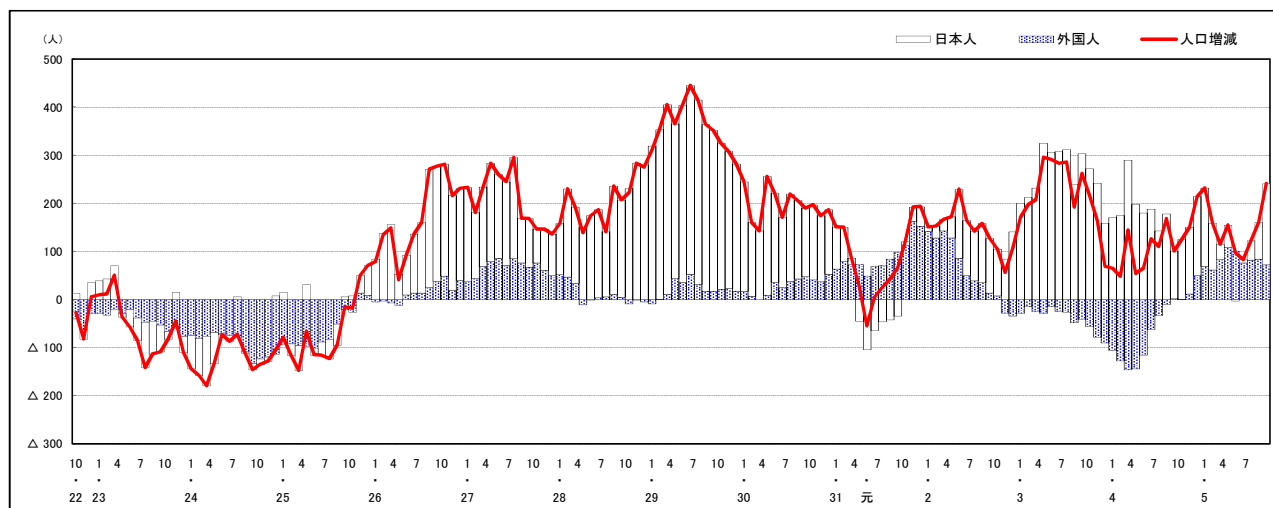
H22国勢調査時の人口	R5.9.1現在の人口	H22国勢調査後の増減数	H22国勢調査後の増減率
28,475人	30,213人	1,738人	6.10%



人口増減 (対前年同月差) の推移 [社会増減、自然増減別] (平成22年10月～)



人口増減 (対前年同月差) の推移 [日本人、外国人別] (平成22年10月～)

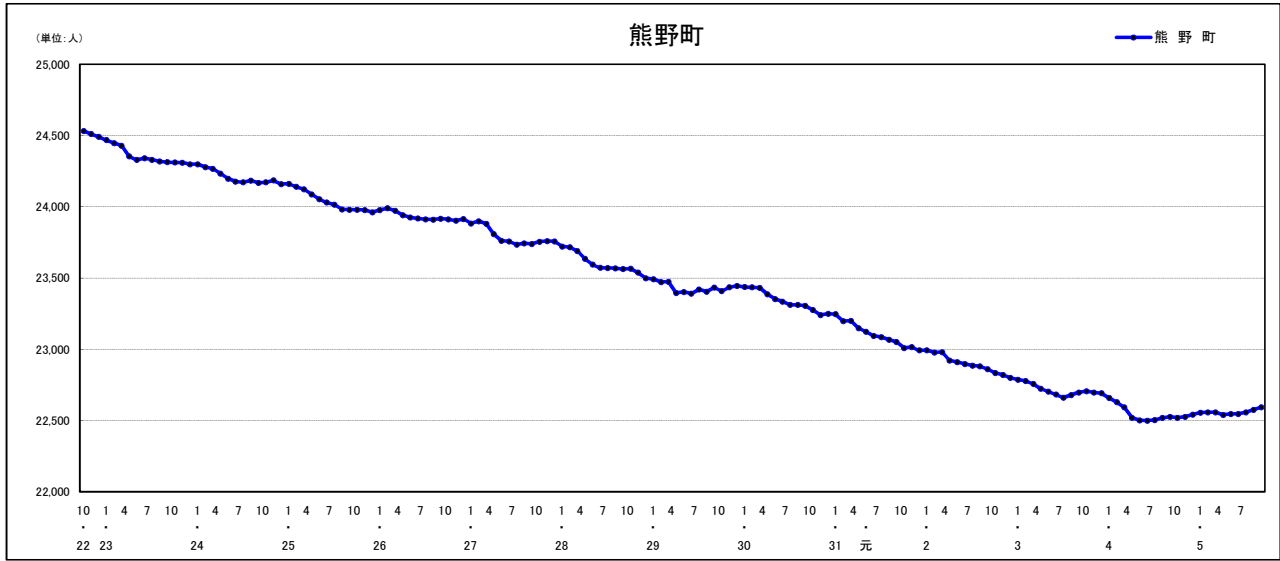


注) 国勢調査結果による推計人口の補正を行っており、社会増減は人口増減から自然増減を差し引いて算出している。

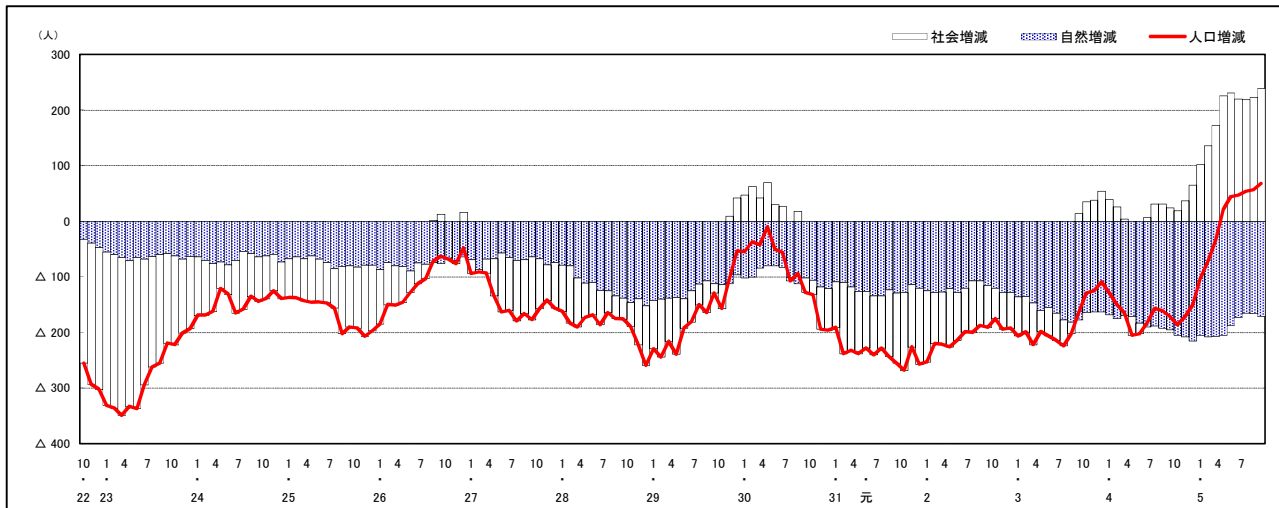
市区町別 推計人口の推移 (平成22年10月1日～)

熊野町

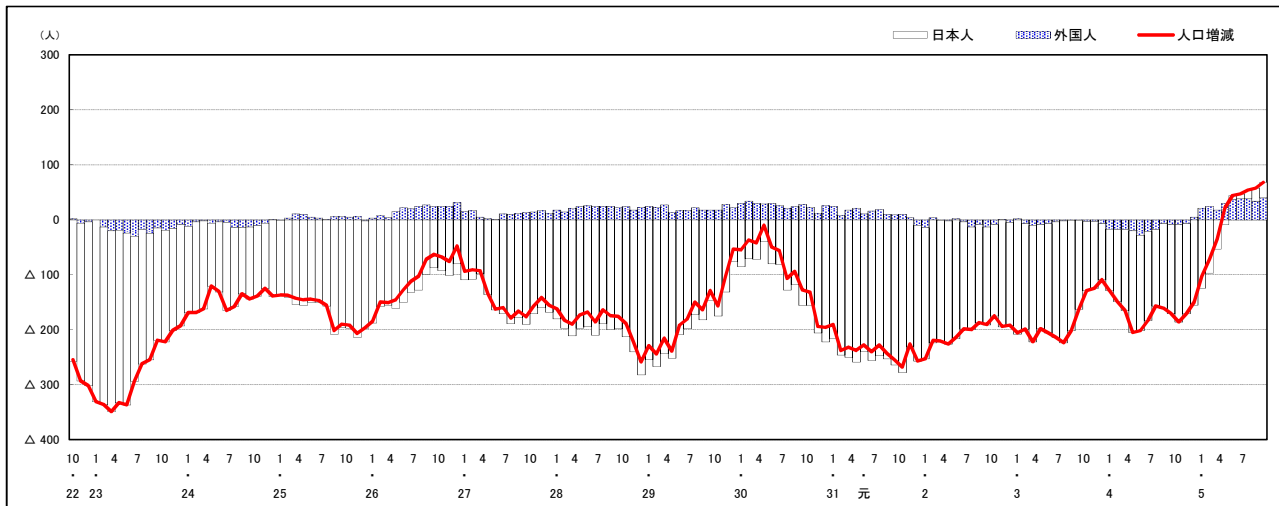
H22国勢調査時の人口	R5.9.1現在の人口	H22国勢調査後の増減数	H22国勢調査後の増減率
24,533人	22,594人	△ 1,939人	△ 7.90%



人口増減 (対前年同月差) の推移 [社会増減、自然増減別] (平成22年10月～)



人口増減 (対前年同月差) の推移 [日本人、外国人別] (平成22年10月～)



注) 国勢調査結果による推計人口の補正を行っており、社会増減は人口増減から自然増減を差し引いて算出している。

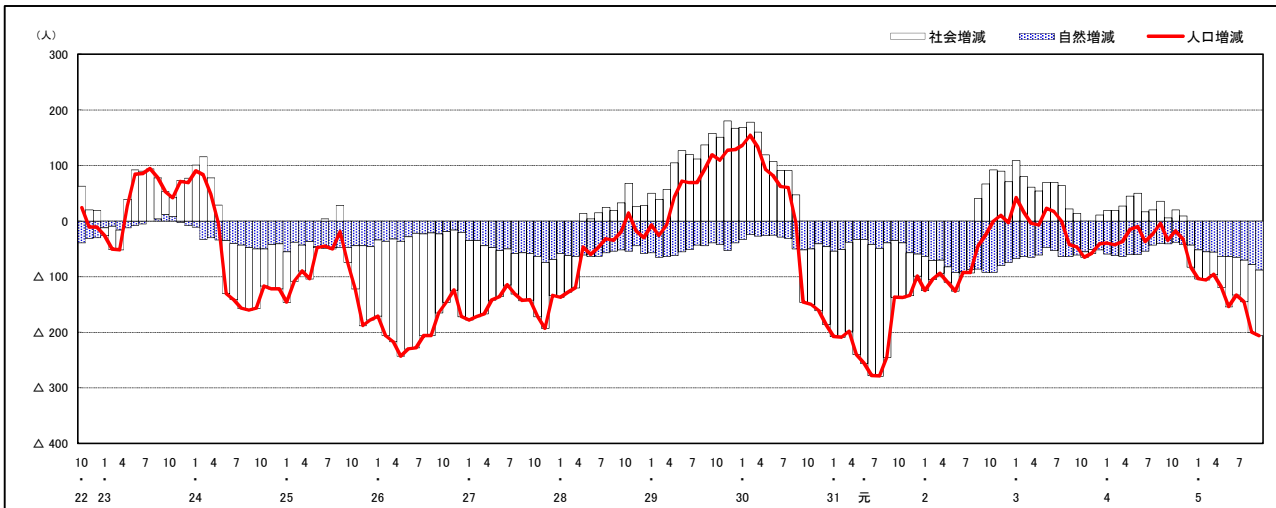
市区町別 推計人口の推移 (平成22年10月1日～)

坂 町

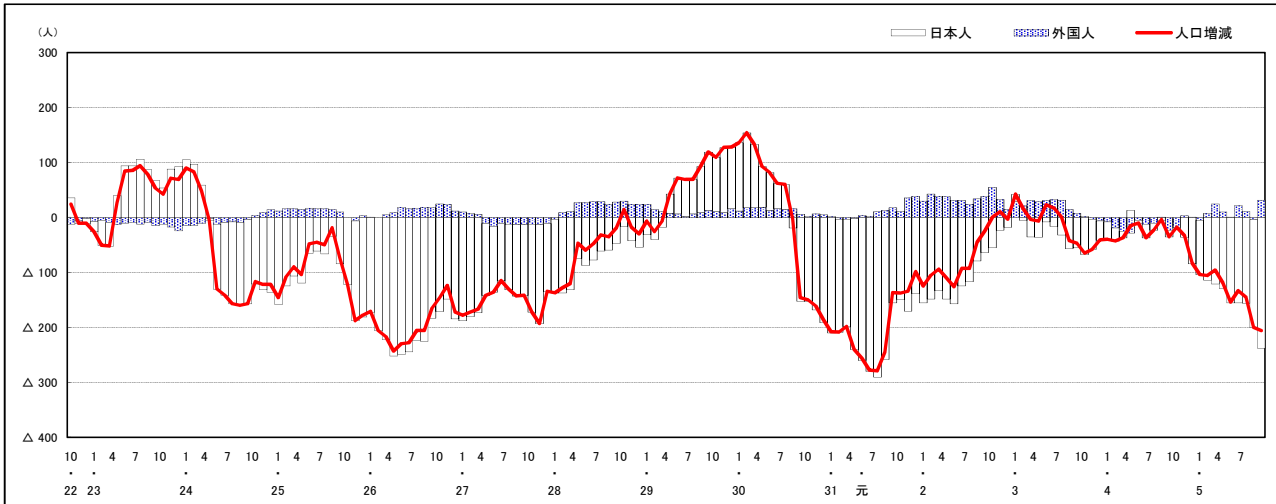
H22国勢調査時の人口	R5.9.1現在の人口	H22国勢調査後の増減数	H22国勢調査後の増減率
13,262人	12,360人	△ 902人	△6.80%



人口増減 (対前年同月差) の推移 [社会増減、自然増減別] (平成22年10月～)



人口増減 (対前年同月差) の推移 [日本人、外国人別] (平成22年10月～)

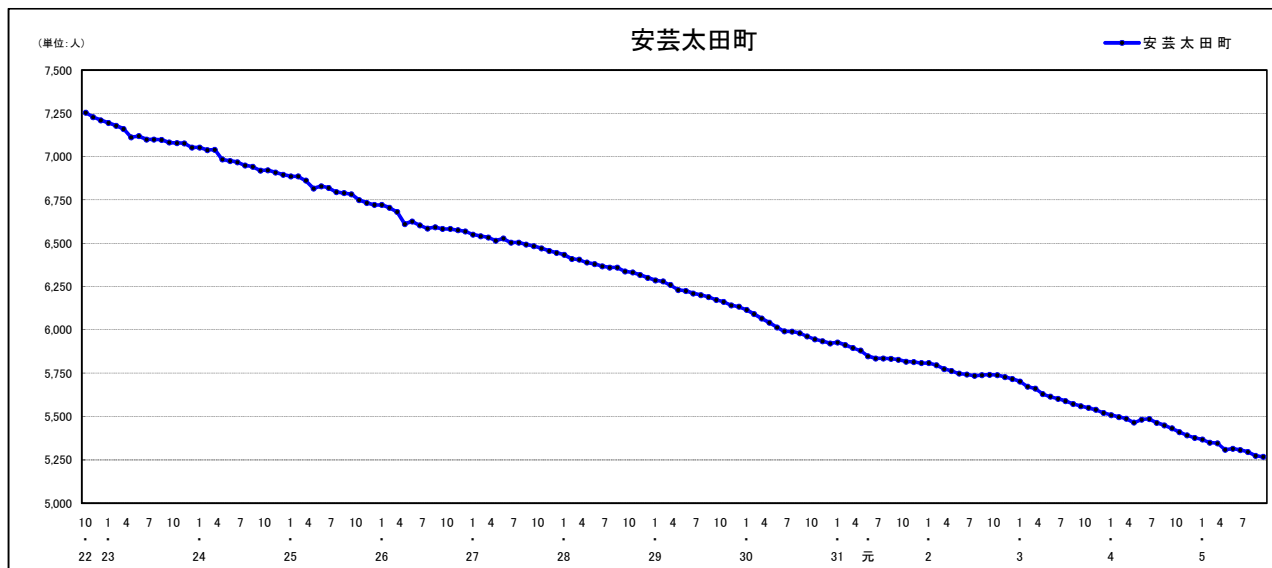


注) 国勢調査結果による推計人口の補正を行っており、社会増減は人口増減から自然増減を差し引いて算出している。

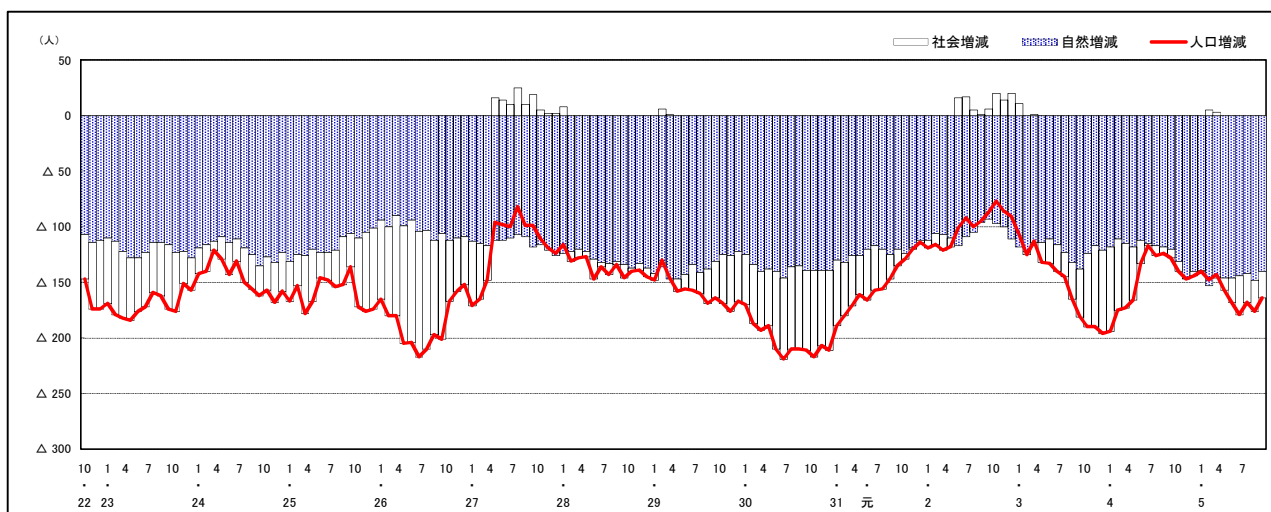
市区町別 推計人口の推移 (平成22年10月1日～)

安芸太田町

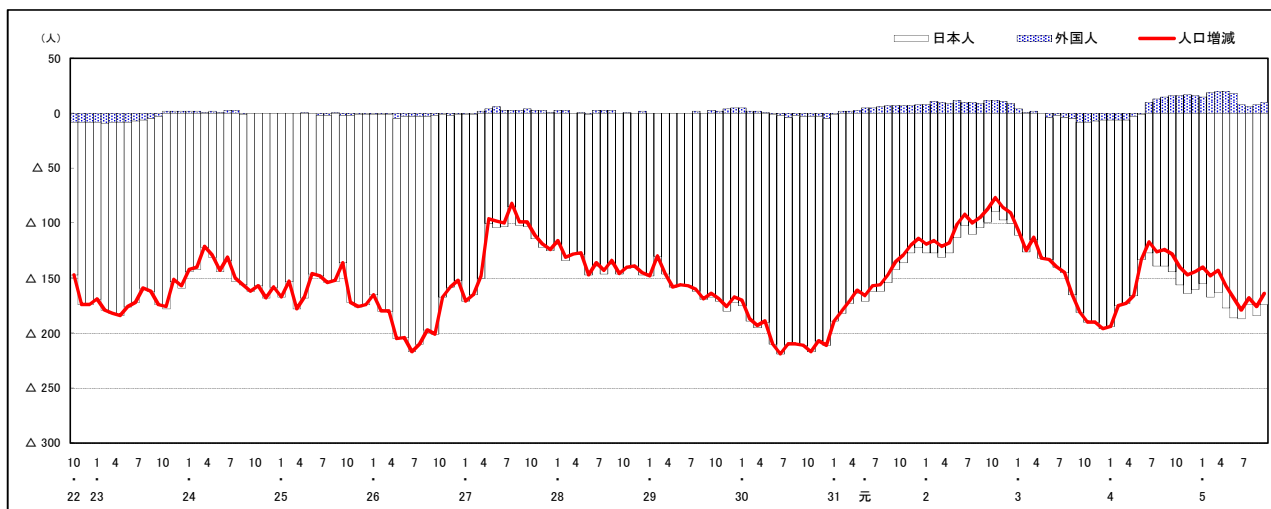
H22国勢調査時の人口	R5.9.1現在の人口	H22国勢調査後の増減数	H22国勢調査後の増減率
7,255人	5,268人	△ 1,987人	△27.39%



人口増減 (対前年同月差) の推移 [社会増減、自然増減別] (平成22年10月～)



人口増減 (対前年同月差) の推移 [日本人、外国人別] (平成22年10月～)



注) 国勢調査結果による推計人口の補正を行っており、社会増減は人口増減から自然増減を差し引いて算出している。

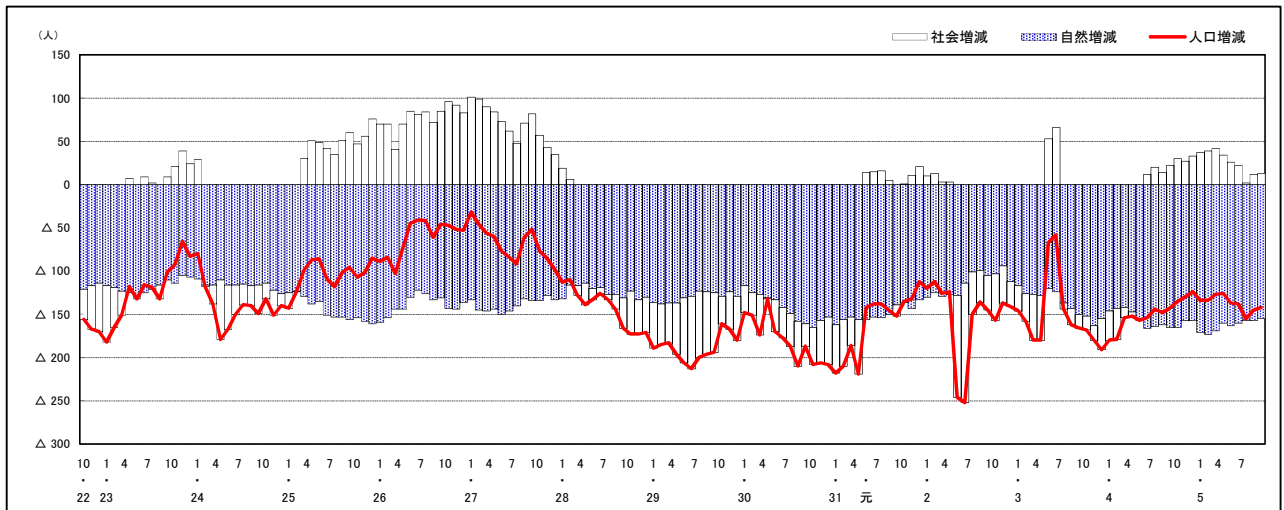
市区町別 推計人口の推移 (平成22年10月1日～)

大崎上島町

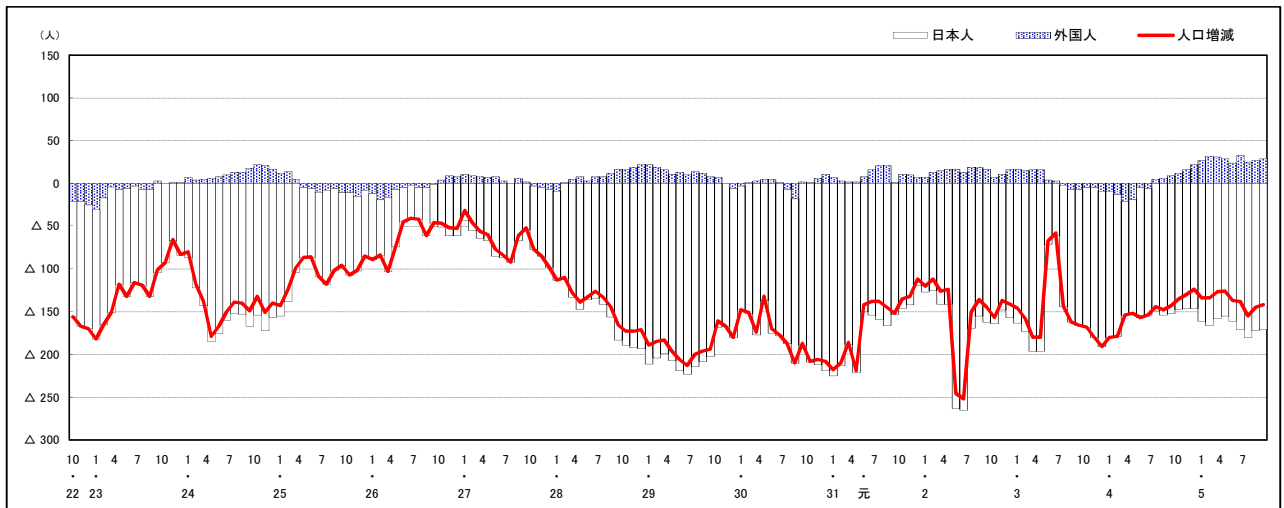
H22国勢調査時の人口	R5.9.1現在の人口	H22国勢調査後の増減数	H22国勢調査後の増減率
8,448人	6,729人	△ 1,719人	△20.35%



人口増減 (対前年同月差) の推移 [社会増減、自然増減別] (平成22年10月～)



人口増減 (対前年同月差) の推移 [日本人、外国人別] (平成22年10月～)

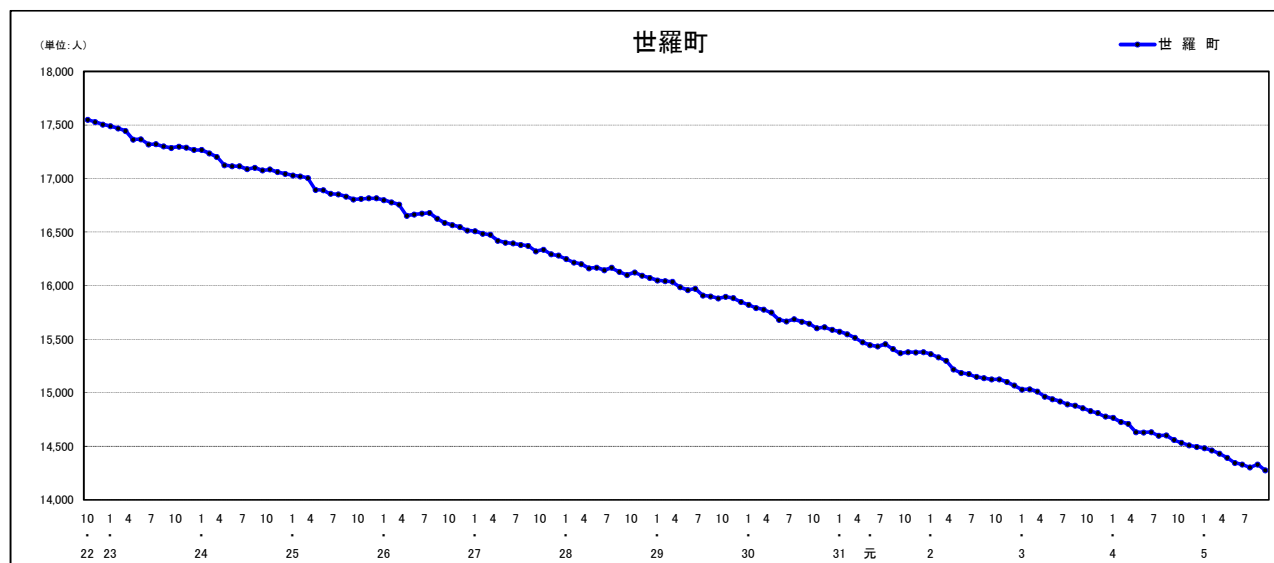


注) 国勢調査結果による推計人口の補正を行っており、社会増減は人口増減から自然増減を差し引いて算出している。

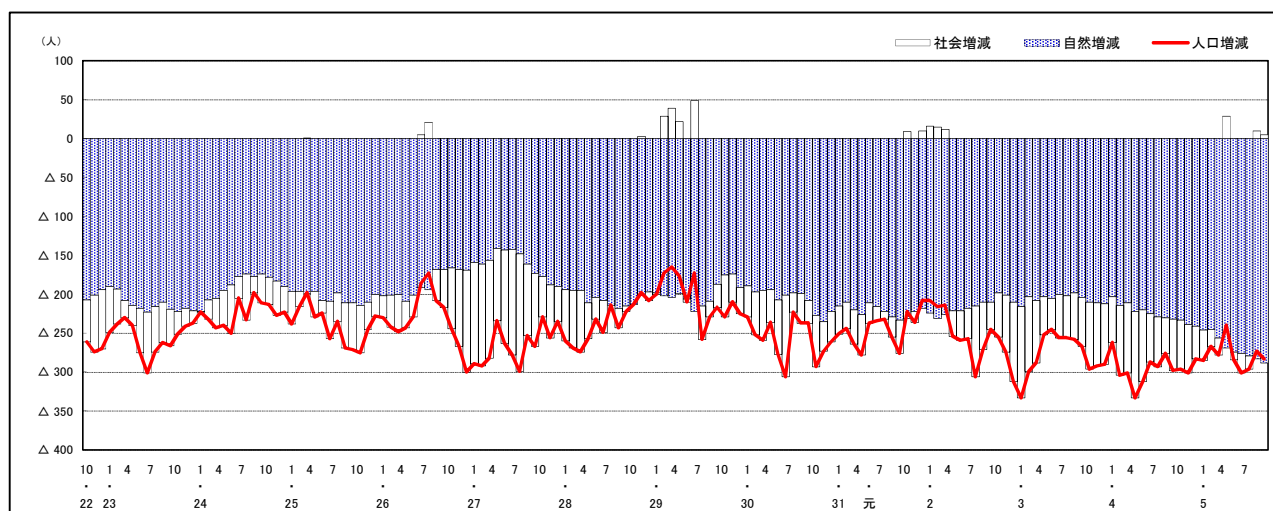
市区町別 推計人口の推移（平成22年10月1日～）

世羅町

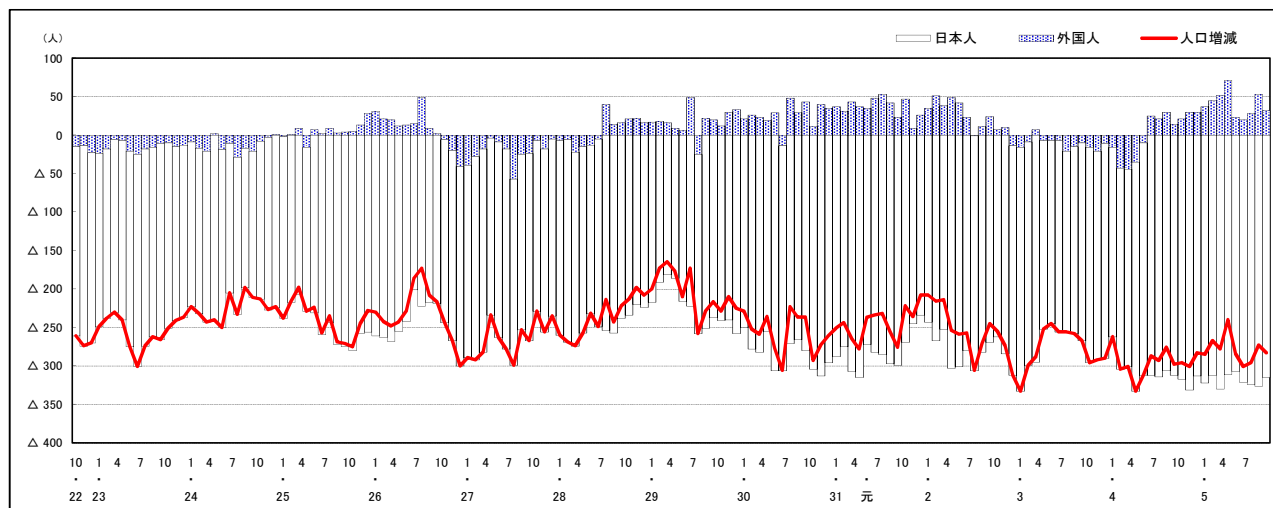
H22国勢調査時の人口	R5.9.1現在の人口	H22国勢調査後の増減数	H22国勢調査後の増減率
17,549人	14,276人	△ 3,273人	△18.65%



人口増減（対前年同月差）の推移【社会増減、自然増減別】（平成22年10月～）



人口増減（対前年同月差）の推移【日本人、外国人別】（平成22年10月～）

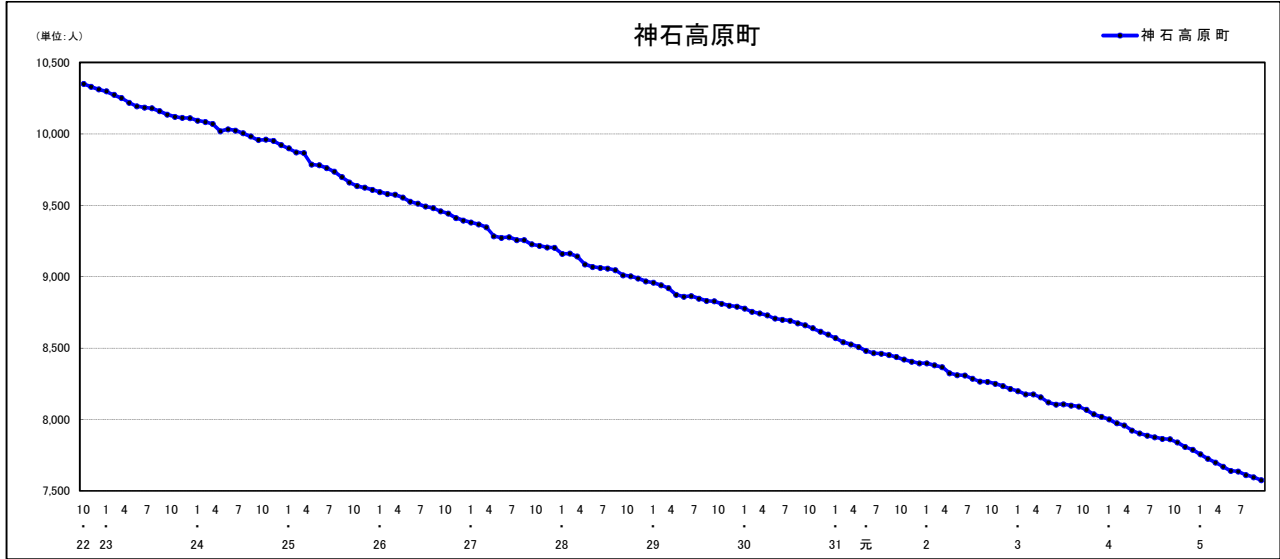


注) 国勢調査結果による推計人口の補正を行っており、社会増減は人口増減から自然増減を差し引いて算出している。

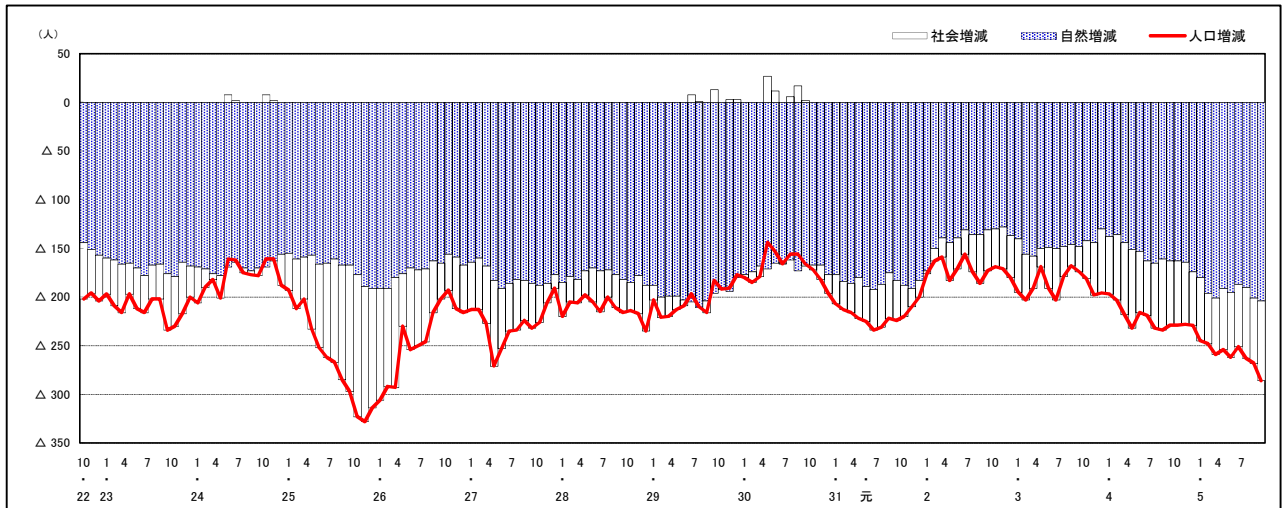
市区町別 推計人口の推移 (平成22年10月1日～)

神石高原町

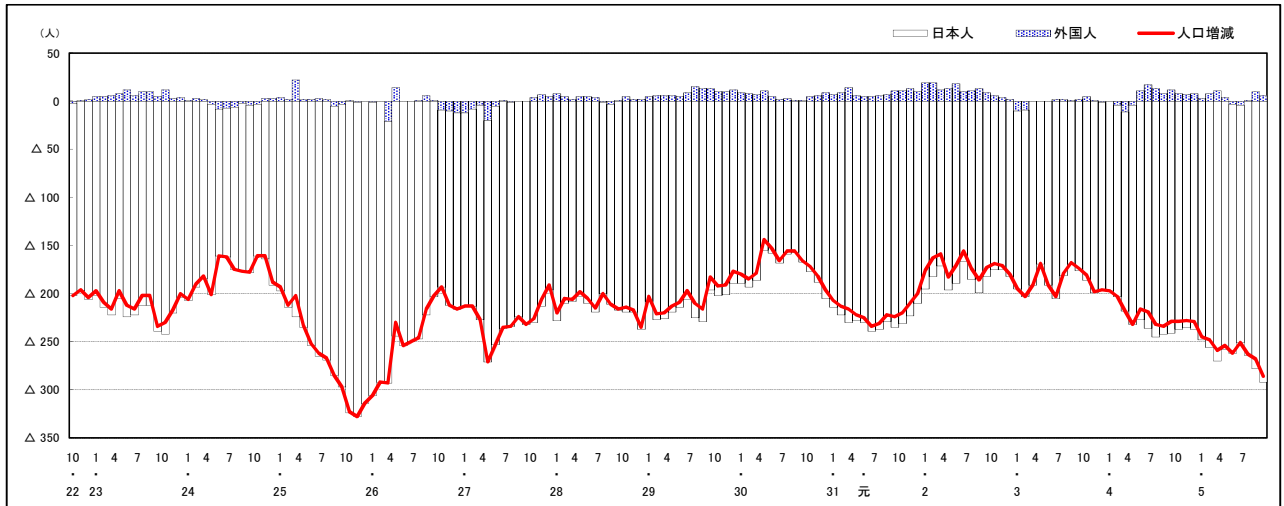
H22国勢調査時の人口	R5.9.1現在の人口	H22国勢調査後の増減数	H22国勢調査後の増減率
10,350人	7,575人	△ 2,775人	△26.81%



人口増減 (対前年同月差) の推移 [社会増減、自然増減別] (平成22年10月～)



人口増減 (対前年同月差) の推移 [日本人、外国人別] (平成22年10月～)



注) 国勢調査結果による推計人口の補正を行っており、社会増減は人口増減から自然増減を差し引いて算出している。

広島県人口移動統計調査の説明

1 調査方法(住民基本台帳法及び広島県人口移動統計調査甲調査による)

住民基本台帳人口に基づく1か月間の転入、転出、出生、死亡等の状況により推計している。

平成24年7月1日現在分までは、外国人については、外国人登録法に基づく台帳により集計していたが、平成24年8月1日現在分からは、外国人も住民基本台帳により集計している。

2 人口・世帯数の推計方法

(1) 人口

直近の国勢調査による人口を起点とし、1か月間の転入、転出、出生、死亡等を加減して月々の推計値を求めている。

なお、平成27年、令和2年国勢調査間の推計人口については、国勢調査結果に合わせた補正を行っている。

(2) 世帯数

直近の国勢調査による世帯数を基に、住民基本台帳法に基づく世帯数の増減数から推計値を求めている。

なお、平成30年4月1日現在分からは、世帯数については、年1回(10月1日現在)のみ調査をしている。

また、平成27年、令和2年国勢調査間の世帯数については、国勢調査結果に合わせた補正を行っている。

3 利用上の注意

表中の「転入」・「転出」は、県内の市区町間移動者数を含む。

【参考資料】

参考資料として、次の表を県の統計のホームページに掲載しています。

資料1-1 市区町別、月別社会増減(日本人+外国人)

資料1-2 市区町別、月別社会増減(日本人)

資料1-3 市区町別、月別社会増減(外国人)

資料2-1 市区町別、月別自然増減(日本人+外国人)

資料2-2 市区町別、月別出生者数(日本人+外国人)

資料2-3 市区町別、月別死亡者数(日本人+外国人)

広島県は、県民の皆様に対して、より分かりやすく、
より使いやすい統計情報の提供に努めています。
今後も広島県の「人口移動統計調査」をご利用ください。

〈次回公表予定日〉 令和5年11月6日(月)

令和5年10月発行

編集発行 広島県総務局統計課
〒730-8511 広島市中区基町10-52
TEL (082) 513-2533 (ダイヤルイン)

この報告書の内容は、広島県のホームページでも提供しています。
「広島県統計課」で検索してください。

ホームページアドレス <https://www.pref.hiroshima.lg.jp/soshiki/21/>