

# 体験しよう！！カンキツの芽接ぎによる苗木作り！！

## 準備物



本日使用のカラタチ台木



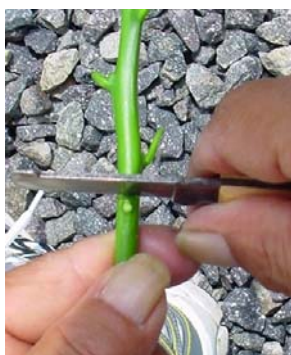
穂木・接木テープ・芽接ぎ刀

広島農業技術センター 果樹研究所  
常緑果樹研究室

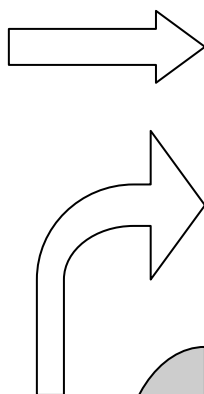
## 穂木から芽の作り方



芽の下から 1cm  
から薄く剥く



芽の上 3mm で横に  
切り取る



観音開きの T の字  
に芽を差し込む

## 台木の切り方



まず横に切り込みを



次に縦にいれ T の字に切れ目を入れて観音開きにする。



接木テープでしっかり縛って完成！