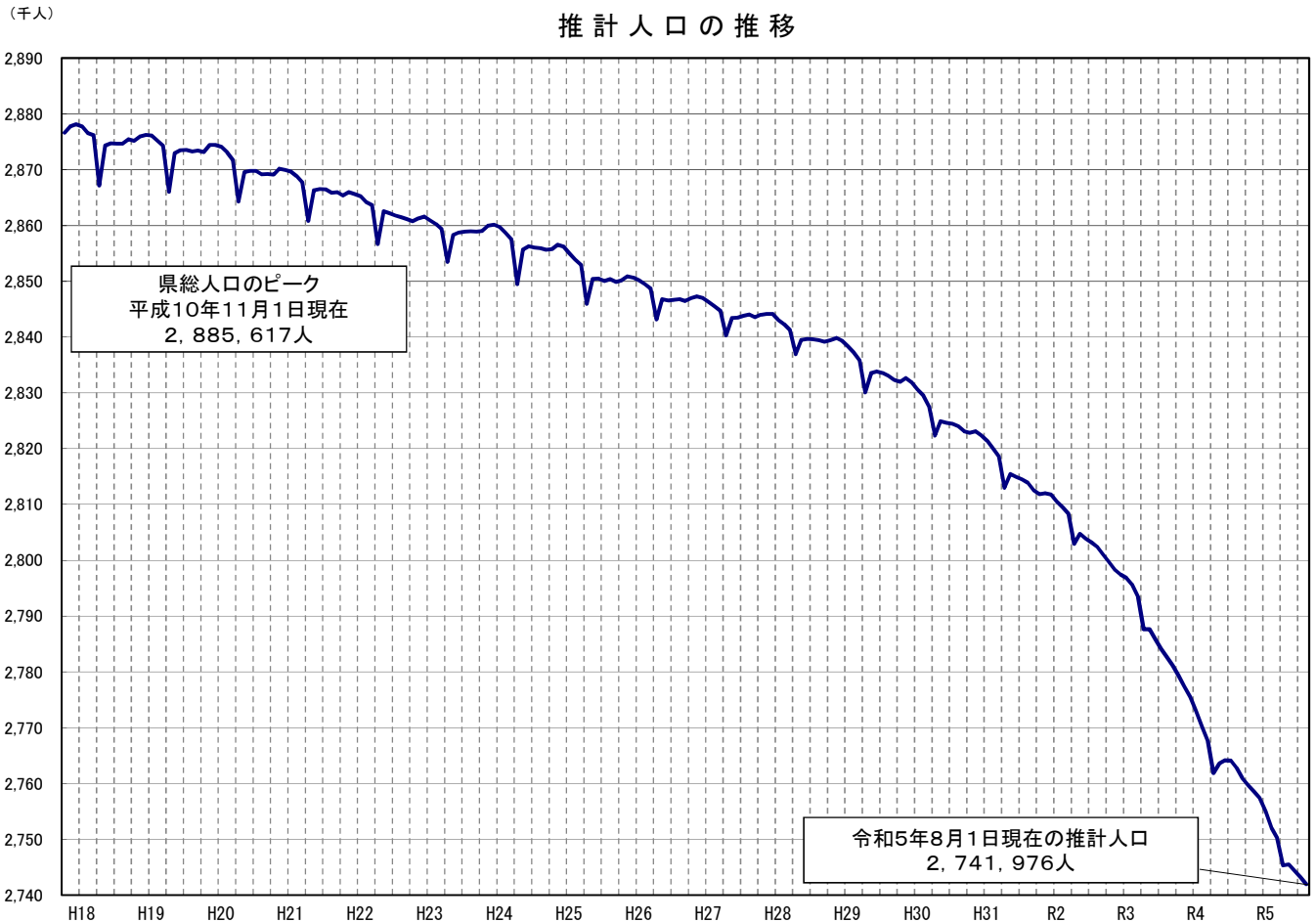


広島県の人口

(広島県人口移動統計調査)

令和5年8月1日現在

令和5年8月1日現在の推計人口：2,741,976人
対前月差(7月中の人口増減)：1,271人減少
対前年同月差(過去1年間の人口増減)：20,827人減少



令和5年9月

広島県

令和5年7月の概況

推計人口（甲調査）

〔推計人口は、国勢調査の人口に、1か月間の転入、転出、出生、死亡等を加えて、推計したものである。〕

1 県人口

◇ 令和5年8月1日現在の推計人口

2,741,976人（日本人：2,685,370人 外国人：56,606人）

◇ 対前月差（7月中（1日～末日）の人口増減）

（単位：人）

区分	人口増減	社会増減 (転入－転出)		出生	死亡	自然増減 (出生－死亡)	
		転入	転出				
総数	△ 1,271	8,420	8,424	△ 4	1,407	2,674	△ 1,267
日本人	△ 1,706	6,506	6,949	△ 443	1,394	2,657	△ 1,263
外国人	435	1,914	1,475	439	13	17	△ 4

◇ 対前年同月差（過去1年間（令和4年8月～令和5年7月）の人口増減）

（単位：人）

区分	人口増減	社会増減 (転入－転出)		出生	死亡	自然増減 (出生－死亡)	
		転入	転出				
総数	△ 20,827	121,545	124,061	△ 2,516	17,949	36,260	△ 18,311
日本人	△ 25,225	96,693	103,545	△ 6,852	17,692	36,065	△ 18,373
外国人	4,398	24,852	20,516	4,336	257	195	62

⇒ ※県人口は
対前年同月差では
221月連続の減少

2 市町別人口

◇ 対前月差（7月中（1日～末日）の人口増減） 増加：1市3町、減少：13市6町

（単位：人）

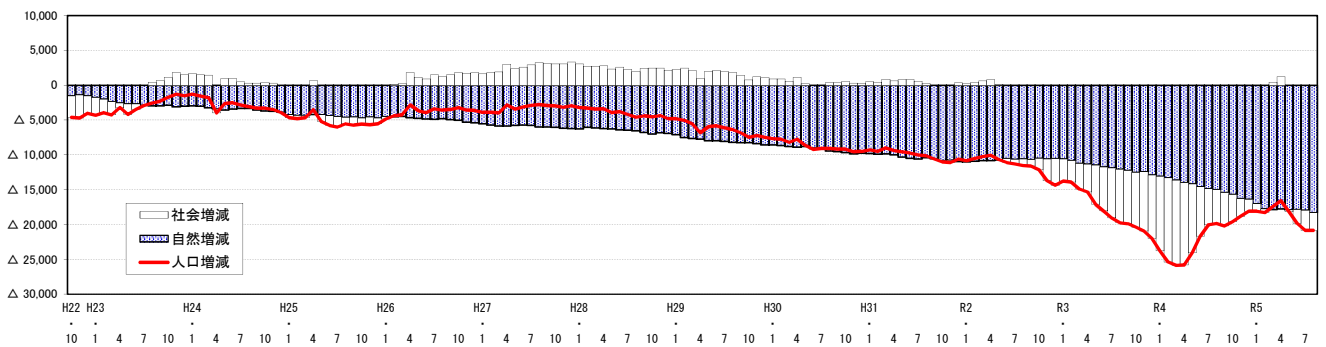
人口増加（上位3市町）				人口減少（上位3市町）			
市町名	増加	社会増減	自然増減	市町名	減少	社会増減	自然増減
海田町	36	18	18	呉市	△ 343	△ 151	△ 192
世羅町	27	44	△ 17	広島市	△ 303	△ 6	△ 297
熊野町	17	34	△ 17	尾道市	△ 120	8	△ 128

◇ 対前年同月差（過去1年間（令和4年8月～令和5年7月）の人口増減） 増加：1市2町、減少：13市7町

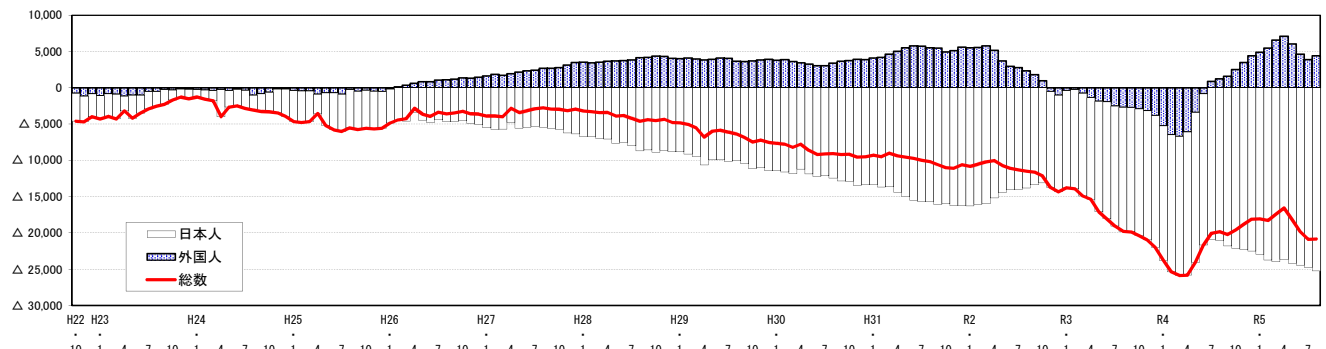
（単位：人）

人口増加（上位3市町）				人口減少（上位3市町）			
市町名	増加	社会増減	自然増減	市町名	減少	社会増減	自然増減
東広島市	426	971	△ 545	広島市	△ 5,714	△ 1,454	△ 4,260
海田町	160	134	26	呉市	△ 3,669	△ 1,190	△ 2,479
熊野町	57	223	△ 166	福山市	△ 3,276	△ 481	△ 2,795

（人） 人口増減(対前年同月差)の推移 [社会増減、自然増減別]



（人） 人口増減(対前年同月差)の推移 [日本人、外国人別]



日本人・外国人別、推計人口の推移

(1)推計人口

(単位:人)

区分	年次	1月	2月	3月	4月	5月	6月	7月	8月	9月	10月	11月	12月
日本人	30年	2,786,209	2,784,660	2,783,048	2,777,874	2,779,853	2,779,388	2,779,021	2,778,170	2,777,122	2,775,865	2,775,099	2,774,038
	元年	2,772,842	2,770,984	2,769,422	2,763,507	2,764,844	2,763,913	2,763,298	2,762,523	2,761,055	2,759,911	2,758,877	2,757,853
	2年	2,756,557	2,754,927	2,753,431	2,748,331	2,750,432	2,749,869	2,749,246	2,748,703	2,747,680	2,746,811	2,745,681	2,744,535
	3年	2,743,210	2,741,275	2,739,250	2,734,376	2,735,191	2,733,777	2,732,706	2,731,659	2,730,574	2,729,350	2,727,910	2,726,386
	4年	2,724,672	2,722,386	2,720,119	2,714,675	2,714,523	2,712,938	2,711,822	2,710,595	2,708,788	2,707,224	2,705,620	2,703,900
	5年	2,701,735	2,698,657	2,696,155	2,691,025	2,690,322	2,688,483	2,687,076	2,685,370				
外国人	30年	44,462	44,883	44,550	44,478	45,112	45,277	45,455	45,852	46,046	46,999	48,027	48,356
	元年	48,562	49,076	49,179	49,498	50,604	51,048	51,190	51,352	51,526	51,946	53,156	53,945
	2年	54,049	54,619	54,966	54,654	54,317	54,002	53,953	53,682	53,309	52,881	52,629	52,923
	3年	53,639	54,369	54,223	53,268	52,477	52,045	51,425	50,969	50,553	49,964	49,463	49,083
	4年	48,397	47,881	47,494	47,175	49,091	51,213	52,279	52,208	52,148	52,478	52,942	53,479
	5年	53,268	53,358	54,051	54,270	55,140	55,851	56,171	56,806				
総数	30年	2,830,671	2,829,543	2,827,598	2,822,352	2,824,965	2,824,665	2,824,476	2,824,022	2,823,168	2,822,864	2,823,126	2,822,394
	元年	2,821,404	2,820,060	2,818,601	2,813,005	2,815,448	2,814,961	2,814,488	2,813,875	2,812,581	2,811,857	2,812,033	2,811,798
	2年	2,810,606	2,809,546	2,808,397	2,802,985	2,804,749	2,803,871	2,803,199	2,802,385	2,800,989	2,799,702	2,798,310	2,797,458
	3年	2,796,849	2,795,644	2,793,473	2,787,644	2,787,668	2,785,822	2,784,131	2,782,628	2,781,127	2,779,314	2,777,373	2,775,469
	4年	2,773,069	2,770,267	2,767,613	2,761,850	2,763,614	2,764,151	2,764,101	2,762,803	2,760,936	2,759,702	2,758,562	2,757,379
	5年	2,755,003	2,752,015	2,750,206	2,745,295	2,745,462	2,744,334	2,743,247	2,741,976				

注) 各月1日現在人口。太字は当月。

令和2年10月の総数は国勢調査結果の数値(斜体太字)。

(2)対前年同月人口増減数

(単位:人)

区分	年次	1月	2月	3月	4月	5月	6月	7月	8月	9月	10月	11月	12月
日本人	元年	△ 13,367	△ 13,676	△ 13,626	△ 14,367	△ 15,009	△ 15,475	△ 15,723	△ 15,647	△ 16,067	△ 15,954	△ 16,222	△ 16,185
	2年	△ 16,285	△ 16,057	△ 15,991	△ 15,176	△ 14,412	△ 14,044	△ 14,052	△ 13,820	△ 13,375	△ 13,100	△ 13,196	△ 13,318
	3年	△ 13,347	△ 13,652	△ 14,181	△ 13,955	△ 15,241	△ 16,092	△ 16,540	△ 17,044	△ 17,106	△ 17,461	△ 17,771	△ 18,149
	4年	△ 18,538	△ 18,889	△ 19,131	△ 19,701	△ 20,668	△ 20,839	△ 20,884	△ 21,064	△ 21,786	△ 22,126	△ 22,290	△ 22,486
	5年	△ 22,937	△ 23,729	△ 23,964	△ 23,650	△ 24,201	△ 24,455	△ 24,746	△ 25,225				
	外国人	元年	4,100	4,193	4,629	5,020	5,492	5,771	5,735	5,500	5,480	4,947	5,129
2年		5,487	5,543	5,787	5,156	3,713	2,954	2,763	2,330	1,783	945	△ 527	△ 1,022
3年		△ 410	△ 250	△ 743	△ 1,386	△ 1,840	△ 1,957	△ 2,528	△ 2,713	△ 2,756	△ 2,927	△ 3,166	△ 3,840
4年		△ 5,242	△ 6,488	△ 6,729	△ 6,093	△ 3,386	△ 832	854	1,239	1,595	2,514	3,479	4,396
5年		4,871	5,477	6,557	7,095	6,049	4,638	3,892	4,398				
総数		元年	△ 9,267	△ 9,483	△ 8,997	△ 9,347	△ 9,517	△ 9,704	△ 9,988	△ 10,147	△ 10,587	△ 11,007	△ 11,093
	2年	△ 10,798	△ 10,514	△ 10,204	△ 10,020	△ 10,699	△ 11,090	△ 11,289	△ 11,490	△ 11,592	△ 12,155	△ 13,723	△ 14,340
	3年	△ 13,757	△ 13,902	△ 14,924	△ 15,341	△ 17,081	△ 18,049	△ 19,068	△ 19,757	△ 19,862	△ 20,388	△ 20,937	△ 21,989
	4年	△ 23,780	△ 25,377	△ 25,860	△ 25,794	△ 24,054	△ 21,671	△ 20,030	△ 19,825	△ 20,191	△ 19,612	△ 18,811	△ 18,090
	5年	△ 18,066	△ 18,252	△ 17,407	△ 16,555	△ 18,152	△ 19,817	△ 20,854	△ 20,827				

(3)対前年同月人口増減率

(単位:%)

区分	年次	1月	2月	3月	4月	5月	6月	7月	8月	9月	10月	11月	12月
日本人	元年	△ 0.48	△ 0.49	△ 0.49	△ 0.52	△ 0.54	△ 0.56	△ 0.57	△ 0.56	△ 0.58	△ 0.57	△ 0.58	△ 0.58
	2年	△ 0.59	△ 0.58	△ 0.58	△ 0.55	△ 0.52	△ 0.51	△ 0.51	△ 0.50	△ 0.48	△ 0.47	△ 0.48	△ 0.48
	3年	△ 0.48	△ 0.50	△ 0.52	△ 0.51	△ 0.55	△ 0.59	△ 0.60	△ 0.62	△ 0.62	△ 0.64	△ 0.65	△ 0.66
	4年	△ 0.68	△ 0.69	△ 0.70	△ 0.72	△ 0.76	△ 0.76	△ 0.76	△ 0.77	△ 0.80	△ 0.81	△ 0.82	△ 0.82
	5年	△ 0.84	△ 0.87	△ 0.88	△ 0.87	△ 0.89	△ 0.90	△ 0.91	△ 0.93				
	外国人	元年	9.22	9.34	10.39	11.29	12.17	12.75	12.62	12.00	11.90	10.53	10.68
2年		11.30	11.29	11.77	10.42	7.34	5.79	5.40	4.54	3.46	1.82	△ 0.99	△ 1.89
3年		△ 0.76	△ 0.46	△ 1.35	△ 2.54	△ 3.39	△ 3.62	△ 4.69	△ 5.05	△ 5.17	△ 5.53	△ 6.02	△ 7.26
4年		△ 9.77	△ 11.93	△ 12.41	△ 11.44	△ 6.45	△ 1.60	1.66	2.43	3.16	5.03	7.03	8.96
5年		10.06	11.44	13.81	15.04	12.32	9.06	7.44	8.42				
総数		元年	△ 0.33	△ 0.34	△ 0.32	△ 0.33	△ 0.34	△ 0.34	△ 0.35	△ 0.36	△ 0.38	△ 0.39	△ 0.39
	2年	△ 0.38	△ 0.37	△ 0.36	△ 0.36	△ 0.38	△ 0.39	△ 0.40	△ 0.41	△ 0.41	△ 0.43	△ 0.49	△ 0.51
	3年	△ 0.49	△ 0.49	△ 0.53	△ 0.55	△ 0.61	△ 0.64	△ 0.68	△ 0.71	△ 0.71	△ 0.73	△ 0.75	△ 0.79
	4年	△ 0.85	△ 0.91	△ 0.93	△ 0.93	△ 0.86	△ 0.78	△ 0.72	△ 0.71	△ 0.73	△ 0.71	△ 0.68	△ 0.65
	5年	△ 0.65	△ 0.66	△ 0.63	△ 0.60	△ 0.66	△ 0.72	△ 0.75	△ 0.75				

第1表 広島県の人口・世帯数・人口増減の推移(前年・前月との比較)

(単位:人、世帯、%)

年 月	人口・世帯数(各年10月1日現在、各月1日現在)				人口増減(前1か月(年間))							
	総数	男	女	世帯数	人口増減	転入	転出	社会増減	出生	死亡	自然増減	
平成29年	2,832,007	1,371,846	1,460,161	1,226,410	△ 7,457	126,553	126,745	776	22,582	30,815	△ 8,233	
30	2,822,864	1,367,506	1,455,358	1,231,680	△ 9,143	125,550	126,000	514	21,950	31,607	△ 9,657	
令和元年	2,811,857	1,362,831	1,449,026	1,238,493	△ 11,007	129,621	130,791	△ 202	20,677	31,482	△ 10,805	
2	2,799,702	1,357,156	1,442,546	1,243,527	△ 12,155	119,072	121,688	△ 1,646	20,021	30,530	△ 10,509	
3	2,779,314	1,347,133	1,432,181	1,245,044	△ 20,388	112,198	120,068	△ 7,870	19,210	31,728	△ 12,518	
	(49,964)	(25,021)	(24,943)	(—)	(△ 2,927)	(12,052)	(15,101)	(△ 3,049)	(287)	(165)	(122)	
令和4年	2,759,702	1,337,755	1,421,947	1,249,093	△ 19,612	118,360	122,294	△ 3,934	18,277	33,955	△ 15,678	
	(52,478)	(26,506)	(25,972)	(—)	(△ 2,514)	(20,391)	(17,926)	(2,465)	(257)	(208)	(49)	
令和4年8月	2,762,803	1,339,128	1,423,675	—	△ 1,298	8,329	8,740	△ 411	1,448	2,335	△ 887	
	(52,208)	(26,257)	(25,951)	(—)	(△ 71)	(1,993)	(2,066)	(△ 73)	(21)	(19)	(2)	
9	2,760,936	1,338,244	1,422,692	—	△ 1,867	8,710	9,139	△ 429	1,719	3,157	△ 1,438	
10	2,759,702	1,337,755	1,421,947	1,249,093	△ 1,234	8,206	8,283	△ 77	1,699	2,856	△ 1,157	
11	2,758,562	1,337,288	1,421,274	—	△ 1,140	8,570	8,394	176	1,649	2,965	△ 1,316	
12	2,757,379	1,336,713	1,420,666	—	△ 1,183	8,097	7,770	327	1,475	2,985	△ 1,510	
令和5年1月	2,755,003	1,335,455	1,419,548	—	△ 2,376	7,399	7,901	△ 502	1,445	3,319	△ 1,874	
2	2,752,015	1,334,104	1,417,911	—	△ 2,988	7,633	7,996	△ 363	1,541	4,166	△ 2,625	
3	2,750,206	1,333,331	1,416,875	—	△ 1,809	8,775	8,779	△ 4	1,347	3,152	△ 1,805	
4	2,745,295	1,330,833	1,414,462	—	△ 4,911	21,393	24,818	△ 3,425	1,490	2,976	△ 1,486	
5	2,745,462	1,331,266	1,414,196	—	167	16,365	14,905	1,460	1,260	2,553	△ 1,293	
6	2,744,334	1,330,850	1,413,484	—	△ 1,128	9,444	9,143	301	1,493	2,922	△ 1,429	
7	2,743,247	1,330,463	1,412,784	—	△ 1,087	8,533	8,509	24	1,424	2,535	△ 1,111	
	(56,171)	(28,987)	(27,184)	(—)	(△ 320)	(1,958)	(1,640)	(318)	(22)	(20)	(2)	
8	2,741,976	1,329,873	1,412,103	—	△ 1,271	8,420	8,424	△ 4	1,407	2,674	△ 1,267	
	(56,606)	(29,272)	(27,334)	(—)	(△ 435)	(1,914)	(1,475)	(439)	(13)	(17)	(△ 4)	
前 月 比	△ 0.05	△ 0.04	△ 0.05	—	—	△ 1.3	△ 1.0	—	△ 1.2	5.5	—	
前 年 同 月 比	△ 0.75	△ 0.69	△ 0.81	—	—	1.1	△ 3.6	—	△ 2.8	14.5	—	

注1) 人口・世帯数は、年別については10月1日現在、月別については当月1日現在の数値。令和2年は国勢調査結果の数値。

なお、世帯数については、平成30年4月1日現在分より、年1回(10月1日現在)のみ調査。

2) 人口増減の集計期間は、年別については前年10月1日～当年9月30日、月別については前月1日～末日。

3) 平成28年～令和2年の推計人口は、令和2年国勢調査結果に基づき補正を行っており、社会増減は人口増減に合わせて修正している。

このため、転入から転出を引いた差と社会増減は必ずしも一致しない。

4) ()内は外国人で内数。

(参考)

人口増減(対前月差(各月1日～末日))

(単位:人)

項 目	10月	11月	12月	1月	2月	3月	4月	5月	6月	7月	8月	9月	年間計	
人口増減	R2.10～3.9	△ 1,392	△ 852	△ 609	△ 1,205	△ 2,171	△ 5,829	24	△ 1,846	△ 1,691	△ 1,503	△ 1,501	△ 1,813	△ 20,388
	日本人	△ 1,130	△ 1,146	△ 1,325	△ 1,935	△ 2,025	△ 4,874	815	△ 1,414	△ 1,071	△ 1,047	△ 1,085	△ 1,224	△ 17,461
	外国人	△ 262	294	716	730	△ 146	△ 955	△ 791	△ 432	△ 620	△ 456	△ 416	△ 589	△ 2,927
	R3.10～4.9	△ 1,941	△ 1,904	△ 2,400	△ 2,802	△ 2,654	△ 5,763	1,764	537	△ 50	△ 1,298	△ 1,867	△ 1,234	△ 19,612
	日本人	△ 1,440	△ 1,524	△ 1,714	△ 2,286	△ 2,267	△ 5,444	△ 152	△ 1,585	△ 1,116	△ 1,227	△ 1,807	△ 1,564	△ 22,126
	外国人	△ 501	△ 380	△ 686	△ 516	△ 387	△ 319	1,916	2,122	1,066	△ 71	△ 60	330	2,514
	R4.10～5.9	△ 1,140	△ 1,183	△ 2,376	△ 2,988	△ 1,809	△ 4,911	167	△ 1,128	△ 1,087	△ 1,271			△ 17,726
	日本人	△ 1,604	△ 1,720	△ 2,165	△ 3,078	△ 2,502	△ 5,130	△ 703	△ 1,839	△ 1,407	△ 1,706			△ 21,854
	外国人	464	537	△ 211	90	693	219	870	711	320	435			4,128
社会増減	R2.10～3.9	△ 603	107	426	486	△ 810	△ 4,607	1,004	△ 807	△ 906	△ 758	△ 474	△ 928	△ 7,870
	日本人	△ 331	△ 169	△ 272	△ 239	△ 650	△ 3,642	1,797	△ 368	△ 274	△ 294	△ 54	△ 325	△ 4,821
	外国人	△ 272	276	698	725	△ 160	△ 965	△ 793	△ 439	△ 632	△ 464	△ 420	△ 603	△ 3,049
	R3.10～4.9	△ 1,243	△ 502	△ 1,162	△ 889	△ 956	△ 4,201	2,935	1,998	1,003	△ 411	△ 429	△ 77	△ 3,934
	日本人	△ 722	△ 122	△ 475	△ 368	△ 575	△ 3,873	1,023	△ 127	△ 67	△ 338	△ 357	△ 398	△ 6,399
	外国人	△ 521	△ 380	△ 687	△ 521	△ 381	△ 328	1,912	2,125	1,070	△ 73	△ 72	321	2,465
	R4.10～5.9	176	327	△ 502	△ 363	△ 4	△ 3,425	1,460	301	24	△ 4			△ 2,010
	日本人	△ 283	△ 206	△ 283	△ 445	△ 692	△ 3,648	599	△ 402	△ 294	△ 443			△ 6,097
	外国人	459	533	△ 219	82	688	223	861	703	318	439			4,087
自然増減	R2.10～3.9	△ 789	△ 959	△ 1,035	△ 1,691	△ 1,361	△ 1,222	△ 980	△ 1,039	△ 785	△ 745	△ 1,027	△ 885	△ 12,518
	日本人	△ 799	△ 977	△ 1,053	△ 1,696	△ 1,375	△ 1,232	△ 982	△ 1,046	△ 797	△ 753	△ 1,031	△ 899	△ 12,640
	外国人	10	18	18	5	14	10	2	7	12	8	4	14	122
	R3.10～4.9	△ 698	△ 1,402	△ 1,238	△ 1,913	△ 1,698	△ 1,562	△ 1,171	△ 1,461	△ 1,053	△ 887	△ 1,438	△ 1,157	△ 15,678
	日本人	△ 718	△ 1,402	△ 1,239	△ 1,918	△ 1,692	△ 1,571	△ 1,175	△ 1,458	△ 1,049	△ 889	△ 1,450	△ 1,166	△ 15,727
	外国人	20	0	1	5	△ 6	9	4	△ 3	△ 4	2	12	9	49
	R4.10～5.9	△ 1,316	△ 1,510	△ 1,874	△ 2,625	△ 1,805	△ 1,486	△ 1,293	△ 1,429	△ 1,111	△ 1,267			△ 15,716
	日本人	△ 1,321	△ 1,514	△ 1,882	△ 2,633	△ 1,810	△ 1,482	△ 1,302	△ 1,437	△ 1,113	△ 1,263			△ 15,757
	外国人	5	4	8	8	5	△ 4	9	8	2	△ 4			41

注) 集計期間は、10月1日～9月30日、各月については1日～末日。

第2表 市区町別推計人口・世帯数及び人口増減

(単位:人、世帯)

市区町	推計人口・世帯数(令和5年8月1日現在)				人口増減(令和5年7月1日~7月31日)						
	総数	男	女	世帯数	人口増減	転入	転出	社会増減	出生	死亡	自然増減
広島県	2,741,976	1,329,873	1,412,103	-	△ 1,271	8,420	8,424	△ 4	1,407	2,674	△ 1,267
広島市	2,574,265	1,248,339	1,325,926	-	△ 1,195	7,894	7,911	△ 17	1,301	2,479	△ 1,178
広島市 東区	167,711	81,534	86,177	-	△ 76	526	513	13	106	195	△ 89
広島市 中区	1,186,597	571,984	614,613	-	△ 303	4,462	4,468	△ 6	683	980	△ 297
広島市 南区	143,063	67,753	75,310	-	△ 42	817	822	△ 5	80	117	△ 37
広島市 西区	117,244	55,831	61,413	-	△ 68	430	478	△ 48	76	96	△ 20
広島市 安佐南区	144,382	70,673	73,709	-	△ 14	530	524	6	90	110	△ 20
広島市 安佐北区	187,187	89,773	97,414	-	△ 74	759	798	△ 39	113	148	△ 35
広島市 安芸区	245,668	119,341	126,327	-	33	902	870	32	162	161	1
広島市 佐伯区	134,865	63,903	70,962	-	△ 68	371	349	22	51	141	△ 90
広島市 呉市	74,601	37,013	37,588	-	△ 101	230	278	△ 48	33	86	△ 53
広島市 竹原市	139,587	67,697	71,890	-	31	423	349	74	78	121	△ 43
広島市 三原市	202,867	98,270	104,597	-	△ 343	409	560	△ 151	70	262	△ 192
広島市 尾道市	22,575	10,779	11,796	-	△ 25	61	61	0	8	33	△ 25
広島市 福山市	86,646	41,333	45,313	-	△ 95	176	180	△ 4	30	121	△ 91
広島市 府中市	125,364	60,788	64,576	-	△ 120	325	317	8	38	166	△ 128
広島市 三次市	452,510	220,261	232,249	-	△ 26	1,039	923	116	253	395	△ 142
広島市 庄原市	35,530	17,054	18,476	-	△ 16	119	102	17	12	45	△ 33
広島市 大竹市	48,377	23,356	25,021	-	△ 58	106	129	△ 23	39	74	△ 35
広島市 東広島市	31,579	15,094	16,485	-	△ 48	50	53	△ 3	9	54	△ 45
広島市 廿日市市	25,530	12,381	13,149	-	△ 28	74	70	4	4	36	△ 32
広島市 安芸高田市	197,922	100,818	97,104	-	13	642	591	51	99	137	△ 38
広島市 江田島市	113,141	53,863	59,278	-	△ 59	272	264	8	46	113	△ 67
安芸郡	25,126	12,011	13,115	-	△ 20	73	71	2	8	30	△ 22
安芸郡 府中町	20,501	10,347	10,154	-	△ 67	86	122	△ 36	2	33	△ 31
安芸郡 海田町	116,966	56,875	60,091	-	△ 38	341	372	△ 31	96	103	△ 7
安芸郡 熊野町	51,850	25,257	26,593	-	△ 33	140	176	△ 36	39	36	3
安芸郡 坂町	30,141	14,842	15,299	-	36	115	97	18	41	23	18
山県郡	22,575	10,837	11,738	-	17	59	25	34	10	27	△ 17
山県郡 安芸太田町	12,400	5,939	6,461	-	△ 58	27	74	△ 47	6	17	△ 11
山県郡 北広島町	22,074	10,749	11,325	-	△ 30	79	69	10	4	44	△ 40
豊田郡	5,274	2,454	2,820	-	△ 22	21	25	△ 4	0	18	△ 18
豊田郡 大崎上島町	16,800	8,295	8,505	-	△ 8	58	44	14	4	26	△ 22
世羅郡	6,745	3,476	3,269	-	△ 19	19	27	△ 8	2	13	△ 11
世羅郡 世羅町	14,330	6,809	7,521	-	27	72	28	44	3	20	△ 17
神石郡	7,596	3,625	3,971	-	△ 16	15	17	△ 2	1	15	△ 14
神石郡 神石高原町											

注) 世帯数については、年1回(10月1日現在)のみ調査。

第3表 市区町別推計人口の推移（前年同月との比較）

各年8月1日現在

(単位:人、%)

市区町	令和3年 (A)	令和4年 (B)	令和5年 (C)	人口増減数		人口増減率	
				R5 (C-B=D)	R4 (B-A=E)	R5 (D/B)	R4 (E/A)
広島県	2,782,628	2,762,803	2,741,976	△ 20,827	△ 19,825	△ 0.75	△ 0.71
市部	2,612,600	2,593,794	2,574,265	△ 19,529	△ 18,806	△ 0.75	△ 0.72
郡部	170,028	169,009	167,711	△ 1,298	△ 1,019	△ 0.77	△ 0.60
広島市	1,196,932	1,192,311	1,186,597	△ 5,714	△ 4,621	△ 0.48	△ 0.39
中区	143,157	143,344	143,063	△ 281	187	△ 0.20	0.13
東区	118,511	118,015	117,244	△ 771	△ 496	△ 0.65	△ 0.42
南区	145,115	144,404	144,382	△ 22	△ 711	△ 0.02	△ 0.49
西区	189,135	188,298	187,187	△ 1,111	△ 837	△ 0.59	△ 0.44
安佐南区	246,945	246,389	245,668	△ 721	△ 556	△ 0.29	△ 0.23
安佐北区	137,852	136,389	134,865	△ 1,524	△ 1,463	△ 1.12	△ 1.06
安芸区	76,316	75,435	74,601	△ 834	△ 881	△ 1.11	△ 1.15
佐伯区	139,901	140,037	139,587	△ 450	136	△ 0.32	0.10
呉市	210,877	206,536	202,867	△ 3,669	△ 4,341	△ 1.78	△ 2.06
竹原市	23,575	23,113	22,575	△ 538	△ 462	△ 2.33	△ 1.96
三原市	89,125	87,808	86,646	△ 1,162	△ 1,317	△ 1.32	△ 1.48
尾道市	129,151	127,235	125,364	△ 1,871	△ 1,916	△ 1.47	△ 1.48
福山市	458,538	455,786	452,510	△ 3,276	△ 2,752	△ 0.72	△ 0.60
府中市	36,959	36,243	35,530	△ 713	△ 716	△ 1.97	△ 1.94
三次市	49,985	49,163	48,377	△ 786	△ 822	△ 1.60	△ 1.64
庄原市	32,979	32,292	31,579	△ 713	△ 687	△ 2.21	△ 2.08
大竹市	26,092	25,854	25,530	△ 324	△ 238	△ 1.25	△ 0.91
東広島市	196,875	197,496	197,922	426	621	0.22	0.32
廿日市市	114,038	113,445	113,141	△ 304	△ 593	△ 0.27	△ 0.52
安芸高田市	26,076	25,558	25,126	△ 432	△ 518	△ 1.69	△ 1.99
江田島市	21,398	20,954	20,501	△ 453	△ 444	△ 2.16	△ 2.07
安芸郡	117,021	117,079	116,966	△ 113	58	△ 0.10	0.05
府中町	51,925	51,980	51,850	△ 130	55	△ 0.25	0.11
海田町	29,813	29,981	30,141	160	168	0.53	0.56
熊野町	22,679	22,518	22,575	57	△ 161	0.25	△ 0.71
坂町	12,604	12,600	12,400	△ 200	△ 4	△ 1.59	△ 0.03
山県郡	22,992	22,573	22,074	△ 499	△ 419	△ 2.21	△ 1.82
安芸太田町	5,574	5,450	5,274	△ 176	△ 124	△ 3.23	△ 2.22
北広島町	17,418	17,123	16,800	△ 323	△ 295	△ 1.89	△ 1.69
豊田郡							
大崎上島町	7,038	6,890	6,745	△ 145	△ 148	△ 2.10	△ 2.10
世羅郡							
世羅町	14,879	14,603	14,330	△ 273	△ 276	△ 1.87	△ 1.85
神石郡							
神石高原町	8,098	7,864	7,596	△ 268	△ 234	△ 3.41	△ 2.89

第4表 市区町別推計人口の推移（外国人）（前年同月との比較）

各年8月1日現在

(単位:人、%)

市区町	令和3年 (A)	令和4年 (B)	令和5年 (C)	人口増減数		人口増減率	
				R5 (C-B=D)	R4 (B-A=E)	R5 (D/B)	R4 (E/A)
広島県	50,969	52,208	56,606	4,398	1,239	8.42	2.43
市部	48,200	49,361	53,455	4,094	1,161	8.29	2.41
郡部	2,769	2,847	3,151	304	78	10.68	2.82
広島市	19,221	19,474	20,592	1,118	253	5.74	1.32
中区	4,301	4,433	4,730	297	132	6.70	3.07
東区	1,832	1,832	1,916	84	0	4.59	0.00
南区	1,987	2,052	2,170	118	65	5.75	3.27
西区	4,320	4,271	4,284	13	△ 49	0.30	△ 1.13
安佐南区	2,204	2,417	2,652	235	213	9.72	9.66
安佐北区	1,961	1,916	2,072	156	△ 45	8.14	△ 2.29
安芸区	1,391	1,317	1,485	168	△ 74	12.76	△ 5.32
佐伯区	1,225	1,236	1,283	47	11	3.80	0.90
呉市	2,853	2,734	3,073	339	△ 119	12.40	△ 4.17
竹原市	220	231	249	18	11	7.79	5.00
三原市	1,971	2,024	2,341	317	53	15.66	2.69
尾道市	2,658	2,840	3,343	503	182	17.71	6.85
福山市	9,254	9,556	10,156	600	302	6.28	3.26
府中市	560	604	706	102	44	16.89	7.86
三次市	624	694	749	55	70	7.93	11.22
庄原市	440	457	488	31	17	6.78	3.86
大竹市	330	338	353	15	8	4.44	2.42
東広島市	7,514	7,791	8,443	652	277	8.37	3.69
廿日市市	1,300	1,295	1,428	133	△ 5	10.27	△ 0.38
安芸高田市	725	745	919	174	20	23.36	2.76
江田島市	530	578	615	37	48	6.40	9.06
安芸郡	1,821	1,841	1,973	132	20	7.17	1.10
府中町	625	661	679	18	36	2.72	5.76
海田町	809	799	883	84	△ 10	10.51	△ 1.24
熊野町	202	195	229	34	△ 7	17.44	△ 3.47
坂町	185	186	182	△ 4	1	△ 2.15	0.54
山県郡	473	487	569	82	14	16.84	2.96
安芸太田町	34	49	57	8	15	16.33	44.12
北広島町	439	438	512	74	△ 1	16.89	△ 0.23
豊田郡							
大崎上島町	143	149	176	27	6	18.12	4.20
世羅郡							
世羅町	242	272	325	53	30	19.49	12.40
神石郡							
神石高原町	90	98	108	10	8	10.20	8.89

第5表-1 年齢(5歳階級)別、男女別推計人口

(単位:人)

年齢階級	令和5年8月1日現在推計人口								
	総数	男	女	日本人	男	女	外国人	男	女
総数	2,741,976	1,329,873	1,412,103	2,685,370	1,300,601	1,384,769	56,606	29,272	27,334
0～4歳	94,981	48,710	46,271	93,648	48,031	45,617	1,333	679	654
5～9歳	115,372	58,809	56,563	113,973	58,083	55,889	1,400	726	674
10～14歳	125,775	64,204	61,572	124,628	63,665	60,964	1,147	539	608
15～19歳	127,584	65,277	62,307	125,403	64,206	61,197	2,181	1,071	1,110
20～24歳	135,326	70,926	64,401	125,462	65,726	59,736	9,865	5,200	4,665
25～29歳	133,046	69,729	63,317	122,618	63,666	58,951	10,428	6,062	4,366
30～34歳	135,678	70,809	64,869	127,832	65,950	61,881	7,846	4,859	2,987
35～39歳	151,740	77,702	74,037	146,272	74,619	71,653	5,468	3,083	2,385
40～44歳	167,068	84,633	82,435	163,034	82,782	80,252	4,033	1,851	2,182
45～49歳	201,613	101,554	100,059	198,787	100,443	98,344	2,826	1,111	1,715
50～54歳	208,850	104,538	104,312	206,132	103,514	102,618	2,718	1,024	1,694
55～59歳	170,000	83,895	86,105	168,043	83,154	84,889	1,957	741	1,217
60～64歳	158,537	77,482	81,055	157,145	76,872	80,274	1,391	610	781
65～69歳	160,163	77,358	82,805	159,082	76,861	82,221	1,082	498	584
70～74歳	198,917	93,361	105,556	197,835	92,874	104,961	1,082	487	595
75～79歳	173,530	78,575	94,955	172,707	78,204	94,504	823	371	451
80～84歳	130,152	54,080	76,072	129,595	53,861	75,733	557	218	339
85歳以上	153,643	48,232	105,412	153,176	48,090	105,085	468	142	326

注) 各年齢階級別推計人口は、令和5年7月末日現在の住民基本台帳に登録されている年齢別人口の割合を基に算出している。
このため、各年齢階級別の計と合計(総数)が一致しないものがある。

第5表-2 年齢(5歳階級)別、男女別推計人口(対前年同月差)

(単位:人)

年齢階級	対前年同月差(過去1年間(令和4年8月～令和5年7月)の人口増減)								
	総数	男	女	日本人	男	女	外国人	男	女
総数	△ 20,827	△ 9,255	△ 11,572	△ 25,225	△ 12,270	△ 12,955	4,398	3,015	1,383
0～4歳	△ 4,147	△ 2,126	△ 2,021	△ 4,157	△ 2,138	△ 2,019	10	12	△ 2
5～9歳	△ 2,628	△ 1,345	△ 1,282	△ 2,750	△ 1,419	△ 1,331	122	73	49
10～14歳	△ 1,191	△ 688	△ 504	△ 1,228	△ 683	△ 545	37	△ 5	42
15～19歳	△ 113	△ 209	97	△ 773	△ 508	△ 266	661	298	362
20～24歳	△ 1,151	△ 333	△ 817	△ 1,814	△ 862	△ 952	663	529	134
25～29歳	△ 1,060	△ 356	△ 705	△ 2,011	△ 1,009	△ 1,003	951	653	298
30～34歳	△ 2,620	△ 1,041	△ 1,579	△ 3,188	△ 1,520	△ 1,668	568	480	89
35～39歳	△ 4,417	△ 1,813	△ 2,604	△ 4,862	△ 2,281	△ 2,581	445	468	△ 23
40～44歳	△ 4,059	△ 1,890	△ 2,169	△ 4,438	△ 2,174	△ 2,264	380	285	95
45～49歳	△ 9,005	△ 4,772	△ 4,233	△ 9,136	△ 4,847	△ 4,289	130	75	56
50～54歳	7,374	4,105	3,270	7,269	4,039	3,230	106	66	40
55～59歳	4,638	2,401	2,237	4,464	2,360	2,104	174	41	133
60～64歳	△ 348	△ 129	△ 219	△ 418	△ 125	△ 293	70	△ 4	73
65～69歳	△ 5,092	△ 2,559	△ 2,532	△ 5,045	△ 2,547	△ 2,498	△ 47	△ 12	△ 35
70～74歳	△ 13,087	△ 6,403	△ 6,684	△ 13,105	△ 6,413	△ 6,692	17	10	7
75～79歳	10,720	5,461	5,260	10,664	5,437	5,227	56	24	33
80～84歳	3,727	1,454	2,273	3,705	1,448	2,258	21	6	15
85歳以上	1,630	987	643	1,598	972	626	32	15	17

第6表 市区町別、年齢(5歳階級)別推計人口(総数)

令和5年8月1日現在

(単位:人)

市区町	総数	0～4歳	5～9歳	10～14歳	15～19歳	20～24歳	25～29歳	30～34歳	35～39歳	40～44歳	45～49歳	50～54歳	55～59歳	60～64歳	65～69歳	70～74歳	75～79歳	80～84歳	85歳以上
広島県	2,741,976	94,981	115,372	125,775	127,584	135,326	133,046	135,678	151,740	167,068	201,613	208,850	170,000	158,537	160,163	198,917	173,530	130,152	153,643
市部	2,574,265	88,745	108,031	118,317	119,849	128,026	125,400	127,383	142,438	157,524	190,165	197,126	159,841	148,935	150,265	186,257	162,426	121,263	142,275
郡部	167,711	6,236	7,342	7,459	7,735	7,300	7,646	8,295	9,302	9,544	11,448	11,724	10,159	9,602	9,898	12,660	11,104	8,889	11,368
広島市	1,186,597	44,005	52,078	56,438	56,777	61,461	62,694	62,793	69,258	76,582	93,313	97,273	76,790	66,737	62,968	76,933	67,524	49,548	53,425
中区	143,063	4,820	5,366	5,110	5,401	7,826	9,506	8,945	9,312	9,896	11,331	12,051	9,390	8,180	7,564	8,923	7,591	5,498	6,354
東区	117,244	4,377	5,256	5,588	5,551	5,626	5,738	5,777	6,667	7,407	8,671	9,412	8,160	7,142	6,530	7,576	6,846	5,254	5,666
南区	144,382	5,349	6,255	6,626	6,814	7,899	7,923	7,968	8,564	9,369	11,564	11,931	9,579	8,341	7,494	8,639	7,878	5,619	6,570
西区	187,187	6,777	7,711	8,541	8,467	10,022	11,128	10,753	11,492	12,392	15,101	15,634	12,819	10,794	9,818	11,309	9,506	6,983	7,940
安佐南区	245,668	10,721	12,647	13,951	13,683	13,700	13,480	13,274	14,687	16,630	20,899	21,530	15,078	11,825	10,416	13,136	12,064	8,979	8,969
安佐北区	134,865	3,768	4,979	5,943	6,253	5,885	5,024	5,285	6,425	7,314	9,644	10,326	8,212	8,051	9,017	12,114	10,757	7,823	8,044
安芸区	74,601	2,502	3,025	3,614	3,920	4,080	3,897	3,682	3,808	4,532	5,581	6,101	5,095	4,186	3,806	4,976	4,634	3,517	3,644
佐伯区	139,587	5,691	6,840	7,063	6,689	6,424	5,999	7,109	8,302	9,042	10,522	10,289	8,458	8,218	8,322	10,258	8,248	5,874	6,238
呉市	202,867	5,249	6,901	8,264	8,816	9,630	8,184	8,223	9,227	10,811	13,710	15,285	12,733	12,185	12,477	16,745	16,598	12,801	15,027
竹原市	22,575	472	609	765	844	792	781	741	849	1,065	1,445	1,564	1,501	1,495	1,634	2,261	2,007	1,648	2,102
三原市	86,646	2,302	3,261	3,820	3,712	3,698	3,330	3,630	4,160	4,769	5,899	6,109	5,195	5,486	6,052	7,620	6,304	4,764	6,534
尾道市	125,364	3,284	4,424	5,078	5,348	5,288	4,898	5,396	6,328	6,824	8,190	8,624	7,349	7,929	8,747	10,937	9,718	7,432	9,571
福山市	452,510	16,638	19,597	21,369	21,303	22,963	22,618	22,682	25,640	27,909	33,373	33,661	27,008	25,311	26,550	33,053	27,852	21,344	23,638
府中市	35,530	765	1,148	1,369	1,592	1,524	1,319	1,243	1,545	1,722	2,350	2,651	2,261	2,295	2,512	3,253	2,774	2,246	2,961
三次市	48,377	1,550	1,865	2,097	2,114	1,877	1,914	2,056	2,338	2,596	3,311	3,107	2,701	3,109	3,477	4,216	3,325	2,525	4,198
庄原市	31,579	752	1,074	1,233	1,327	1,106	1,027	1,089	1,279	1,527	1,812	1,745	1,575	2,064	2,512	3,073	2,501	2,004	3,880
大竹市	25,530	742	956	1,021	1,029	1,149	1,100	1,165	1,334	1,363	1,548	1,803	1,542	1,539	1,727	2,139	1,945	1,494	1,934
東広島市	197,922	7,915	9,501	10,068	10,266	11,567	11,133	11,458	12,114	13,031	14,675	14,489	11,777	11,021	10,382	12,459	10,421	7,401	8,246
廿日市市	113,141	4,137	5,270	5,243	5,047	5,033	4,663	5,210	6,466	7,012	7,848	7,931	6,845	6,916	7,703	9,052	7,435	5,076	6,255
安芸高田市	25,126	571	808	979	1,061	1,085	986	893	1,068	1,299	1,547	1,616	1,420	1,558	1,924	2,395	2,011	1,447	2,457
江田島市	20,501	363	540	574	614	851	752	805	834	1,014	1,143	1,266	1,142	1,290	1,601	2,122	2,010	1,533	2,048
安芸郡	116,966	5,153	5,753	5,584	5,280	5,454	5,987	6,610	7,272	7,318	8,497	8,891	7,408	6,199	5,975	7,607	6,998	5,600	5,380
府中町	51,850	2,399	2,674	2,525	2,278	2,342	2,679	3,095	3,428	3,383	3,818	3,941	3,477	2,994	2,715	3,002	2,728	2,162	2,211
海田町	30,141	1,509	1,571	1,391	1,340	1,516	1,861	2,037	2,085	1,987	2,222	2,273	1,769	1,448	1,388	1,819	1,562	1,189	1,173
熊野町	22,575	757	943	1,041	1,029	939	883	925	1,094	1,211	1,541	1,746	1,435	1,100	1,241	1,872	1,910	1,628	1,279
坂町	12,400	488	566	628	633	656	564	553	665	737	916	931	726	657	630	914	798	621	717
山県郡	22,074	510	724	816	901	921	792	781	903	1,002	1,350	1,315	1,235	1,441	1,663	2,157	1,698	1,334	2,531
安芸太田町	5,274	78	153	158	187	144	133	127	185	184	265	278	284	344	455	552	491	435	819
北広島町	16,800	432	571	658	713	777	659	654	717	817	1,085	1,038	951	1,097	1,208	1,605	1,207	899	1,711
豊田郡																			
大崎上島町	6,745	101	140	252	707	207	209	185	204	236	308	348	353	396	409	658	673	553	807
世羅郡																			
世羅町	14,330	344	511	556	582	506	466	482	631	684	880	788	789	1,012	1,163	1,416	1,112	889	1,518
神石郡																			
神石高原町	7,596	128	214	251	264	213	193	237	293	303	413	381	374	553	689	822	624	513	1,133

注) 各年齢階級別の推計人口は、令和5年7月末日現在の住民基本台帳に登録されている年齢別人口の割合を基に算出している。このため、各年齢階級別の計と合計(総数)が一致しないものがある。

年 月	総数						
	人口増減	転入	転出	社会増減	出生	死亡	自然増減
H30・8	△ 9,061	125,022	125,594	391	22,123	31,575	△ 9,452
9	△ 9,177	125,260	125,874	360	22,119	31,656	△ 9,537
10	△ 9,143	125,550	126,000	514	21,950	31,607	△ 9,657
11	△ 9,537	126,205	126,848	324	21,959	31,820	△ 9,861
12	△ 9,469	126,791	127,475	279	21,946	31,694	△ 9,748
H31・1	△ 9,267	127,143	127,570	543	21,724	31,534	△ 9,810
2	△ 9,483	126,696	127,232	431	21,572	31,486	△ 9,914
3	△ 8,997	127,399	127,513	860	21,412	31,269	△ 9,857
4	△ 9,347	127,998	128,297	643	21,142	31,132	△ 9,990
R元・5	△ 9,517	128,078	128,227	814	21,002	31,333	△ 10,331
6	△ 9,704	128,570	128,751	790	20,950	31,444	△ 10,494
7	△ 9,988	128,949	129,343	588	20,800	31,376	△ 10,576
8	△ 10,147	129,694	130,404	265	20,788	31,200	△ 10,412
9	△ 10,587	129,150	130,146	△ 31	20,613	31,169	△ 10,556
10	△ 11,007	129,621	130,791	△ 202	20,677	31,482	△ 10,805
11	△ 11,093	129,198	130,483	△ 318	20,564	31,339	△ 10,775
12	△ 10,596	129,101	129,717	363	20,333	31,292	△ 10,959
R2・1	△ 10,798	129,622	130,361	228	20,359	31,385	△ 11,026
2	△ 10,514	130,022	130,571	417	20,316	31,247	△ 10,931
3	△ 10,204	129,954	130,289	628	20,261	31,093	△ 10,832
4	△ 10,020	130,129	130,298	800	20,344	31,164	△ 10,820
5	△ 10,699	129,398	130,335	37	20,526	31,262	△ 10,736
6	△ 11,090	125,740	127,266	△ 561	20,122	30,651	△ 10,529
7	△ 11,289	124,797	126,401	△ 651	20,227	30,865	△ 10,638
8	△ 11,490	122,062	123,924	△ 894	20,183	30,779	△ 10,596
9	△ 11,592	120,826	122,704	△ 917	20,067	30,742	△ 10,675
10	△ 12,155	119,072	121,688	△ 1,646	20,021	30,530	△ 10,509
11	△ 13,723	116,513	120,551	△ 3,150	19,910	30,483	△ 10,573
12	△ 14,340	115,732	120,335	△ 3,809	19,936	30,467	△ 10,531
R3・1	△ 13,757	115,723	119,610	△ 3,167	19,946	30,536	△ 10,590
2	△ 13,902	115,552	119,271	△ 3,072	19,686	30,516	△ 10,830
3	△ 14,924	114,826	119,104	△ 3,712	19,477	30,689	△ 11,212
4	△ 15,341	114,980	119,468	△ 4,005	19,498	30,834	△ 11,336
5	△ 17,081	112,798	118,827	△ 5,630	19,372	30,823	△ 11,451
6	△ 18,049	113,468	120,097	△ 6,305	19,464	31,208	△ 11,744
7	△ 19,068	113,206	120,621	△ 7,178	19,352	31,242	△ 11,890
8	△ 19,757	113,048	120,924	△ 7,718	19,249	31,288	△ 12,039
9	△ 19,862	112,929	120,614	△ 7,601	19,275	31,536	△ 12,261
10	△ 20,388	112,198	120,068	△ 7,870	19,210	31,728	△ 12,518
11	△ 20,937	111,369	119,879	△ 8,510	19,089	31,516	△ 12,427
12	△ 21,989	110,937	120,056	△ 9,119	19,095	31,965	△ 12,870
R4・1	△ 23,780	108,930	119,637	△ 10,707	18,943	32,016	△ 13,073
2	△ 25,377	107,297	119,379	△ 12,082	18,987	32,282	△ 13,295
3	△ 25,860	106,428	118,656	△ 12,228	19,045	32,677	△ 13,632
4	△ 25,794	106,307	118,129	△ 11,822	18,850	32,822	△ 13,972
5	△ 24,054	107,610	117,501	△ 9,891	18,588	32,751	△ 14,163
6	△ 21,671	111,994	119,080	△ 7,086	18,515	33,100	△ 14,585
7	△ 20,030	114,564	119,741	△ 5,177	18,376	33,229	△ 14,853
8	△ 19,825	115,559	120,389	△ 4,830	18,139	33,134	△ 14,995
9	△ 20,191	116,901	121,686	△ 4,785	18,209	33,615	△ 15,406
10	△ 19,612	118,360	122,294	△ 3,934	18,277	33,955	△ 15,678
11	△ 18,811	120,479	122,994	△ 2,515	18,315	34,611	△ 16,296
12	△ 18,090	121,626	123,312	△ 1,686	18,170	34,574	△ 16,404
R5・1	△ 18,066	122,872	123,898	△ 1,026	18,137	35,177	△ 17,040
2	△ 18,252	123,915	124,415	△ 500	18,109	35,861	△ 17,752
3	△ 17,407	125,677	125,225	452	18,092	35,951	△ 17,859
4	△ 16,555	125,774	124,546	1,228	18,095	35,878	△ 17,783
5	△ 18,152	124,696	124,943	△ 247	18,006	35,911	△ 17,905
6	△ 19,817	122,658	124,602	△ 1,944	18,023	35,896	△ 17,873
7	△ 20,854	121,454	124,377	△ 2,923	17,990	35,921	△ 17,931
8	△ 20,827	121,545	124,061	△ 2,516	17,949	36,260	△ 18,311

注1) 人口増減及び社会増減は、国勢調査結果に基づき補正を行っている。

2) 社会増減は人口増減－自然増減。このため、転入－転出は社会増減と必ずしも一致しない。

(参考) 人口増減(対前年同月差)の推移[日本人、外国人]

(単位:人)

年月	日本人							外国人						
	人口増減	転入	転出	社会増減	出生	死亡	自然増減	人口増減	転入	転出	社会増減	出生	死亡	自然増減
H30・8	△ 12,445	105,559	108,538	△ 2,880	21,848	31,413	△ 9,565	3,384	19,463	17,056	3,271	275	162	113
9	△ 12,829	105,358	108,637	△ 3,171	21,844	31,502	△ 9,658	3,652	19,902	17,237	3,531	275	154	121
10	△ 12,890	105,245	108,465	△ 3,117	21,680	31,453	△ 9,773	3,747	20,305	17,535	3,631	270	154	116
11	△ 13,441	105,264	108,833	△ 3,464	21,689	31,666	△ 9,977	3,904	20,941	18,015	3,788	270	154	116
12	△ 13,340	105,583	109,153	△ 3,471	21,667	31,536	△ 9,869	3,871	21,208	18,322	3,750	279	158	121
H31・1	△ 13,367	105,510	109,040	△ 3,424	21,443	31,386	△ 9,943	4,100	21,633	18,530	3,967	281	148	133
2	△ 13,676	104,890	108,636	△ 3,640	21,294	31,330	△ 10,036	4,193	21,806	18,596	4,071	278	156	122
3	△ 13,626	105,131	108,857	△ 3,621	21,116	31,121	△ 10,005	4,629	22,268	18,656	4,481	296	148	148
4	△ 14,367	104,818	109,141	△ 4,235	20,852	30,984	△ 10,132	5,020	23,180	19,156	4,878	290	148	142
R元・5	△ 15,009	103,971	108,605	△ 4,531	20,709	31,187	△ 10,478	5,492	24,107	19,622	5,345	293	146	147
6	△ 15,475	103,969	108,906	△ 4,833	20,659	31,301	△ 10,642	5,771	24,601	19,845	5,623	291	143	148
7	△ 15,723	104,251	109,361	△ 5,003	20,512	31,232	△ 10,720	5,735	24,698	19,982	5,591	288	144	144
8	△ 15,647	104,926	110,126	△ 5,090	20,503	31,060	△ 10,557	5,500	24,768	20,278	5,355	285	140	145
9	△ 16,067	104,300	109,754	△ 5,353	20,316	31,030	△ 10,714	5,480	24,850	20,392	5,322	297	139	158
10	△ 15,954	104,840	109,925	△ 4,982	20,371	31,343	△ 10,972	4,947	24,781	20,866	4,780	306	139	167
11	△ 16,222	104,381	109,761	△ 5,279	20,253	31,196	△ 10,943	5,129	24,817	20,722	4,961	311	143	168
12	△ 16,185	103,909	109,082	△ 5,066	20,034	31,153	△ 11,119	5,589	25,192	20,635	5,429	299	139	160
R2・1	△ 16,285	104,141	109,357	△ 5,111	20,061	31,235	△ 11,174	5,487	25,481	21,004	5,339	298	150	148
2	△ 16,057	104,423	109,488	△ 4,966	20,019	31,110	△ 11,091	5,543	25,599	21,083	5,383	297	137	160
3	△ 15,991	104,026	109,138	△ 5,009	19,975	30,957	△ 10,982	5,787	25,928	21,151	5,637	286	136	150
4	△ 15,176	104,561	108,886	△ 4,220	20,058	31,014	△ 10,956	5,156	25,568	21,412	5,020	286	150	136
5	△ 14,412	105,510	109,160	△ 3,545	20,241	31,108	△ 10,867	3,713	23,888	21,175	3,582	285	154	131
6	△ 14,044	103,347	106,854	△ 3,403	19,849	30,490	△ 10,641	2,954	22,393	20,412	2,842	273	161	112
7	△ 14,052	103,482	106,884	△ 3,305	19,958	30,705	△ 10,747	2,763	21,315	19,517	2,654	269	160	109
8	△ 13,820	102,331	105,529	△ 3,096	19,896	30,620	△ 10,724	2,330	19,731	18,395	2,202	287	159	128
9	△ 13,375	102,515	105,205	△ 2,591	19,786	30,570	△ 10,784	1,783	18,311	17,499	1,674	281	172	109
10	△ 13,100	102,694	105,289	△ 2,491	19,748	30,357	△ 10,609	945	16,378	16,399	845	273	173	100
11	△ 13,196	102,292	104,912	△ 2,523	19,640	30,313	△ 10,673	△ 527	14,221	15,639	△ 627	270	170	100
12	△ 13,318	102,454	105,211	△ 2,675	19,653	30,296	△ 10,643	△ 1,022	13,278	15,124	△ 1,134	283	171	112
R3・1	△ 13,347	102,244	104,951	△ 2,634	19,657	30,370	△ 10,713	△ 410	13,479	14,659	△ 533	289	166	123
2	△ 13,652	101,645	104,425	△ 2,709	19,403	30,346	△ 10,943	△ 250	13,907	14,846	△ 363	283	170	113
3	△ 14,181	101,390	104,303	△ 2,853	19,189	30,517	△ 11,328	△ 743	13,436	14,801	△ 859	288	172	116
4	△ 13,955	102,502	105,043	△ 2,490	19,206	30,671	△ 11,465	△ 1,386	12,478	14,425	△ 1,515	292	163	129
5	△ 15,241	100,695	104,408	△ 3,672	19,091	30,660	△ 11,569	△ 1,840	12,103	14,419	△ 1,958	281	163	118
6	△ 16,092	101,294	105,547	△ 4,220	19,174	31,046	△ 11,872	△ 1,957	12,174	14,550	△ 2,085	290	162	128
7	△ 16,540	101,085	105,630	△ 4,520	19,058	31,078	△ 12,020	△ 2,528	12,121	14,991	△ 2,658	294	164	130
8	△ 17,044	100,973	105,876	△ 4,888	18,961	31,117	△ 12,156	△ 2,713	12,075	15,048	△ 2,830	288	171	117
9	△ 17,106	100,849	105,585	△ 4,725	18,990	31,371	△ 12,381	△ 2,756	12,080	15,029	△ 2,876	285	165	120
10	△ 17,461	100,146	104,967	△ 4,821	18,923	31,563	△ 12,640	△ 2,927	12,052	15,101	△ 3,049	287	165	122
11	△ 17,771	99,553	104,765	△ 5,212	18,790	31,349	△ 12,559	△ 3,166	11,816	15,114	△ 3,298	299	167	132
12	△ 18,149	99,784	104,949	△ 5,165	18,813	31,797	△ 12,984	△ 3,840	11,153	15,107	△ 3,954	282	168	114
R4・1	△ 18,538	99,424	104,792	△ 5,368	18,669	31,839	△ 13,170	△ 5,242	9,506	14,845	△ 5,339	274	177	97
2	△ 18,889	99,623	105,120	△ 5,497	18,711	32,103	△ 13,392	△ 6,488	7,674	14,259	△ 6,585	276	179	97
3	△ 19,131	99,609	105,031	△ 5,422	18,782	32,491	△ 13,709	△ 6,729	6,819	13,625	△ 6,806	263	186	77
4	△ 19,701	99,111	104,764	△ 5,653	18,587	32,635	△ 14,048	△ 6,093	7,196	13,365	△ 6,169	263	187	76
5	△ 20,668	97,835	104,262	△ 6,427	18,324	32,565	△ 14,241	△ 3,386	9,775	13,239	△ 3,464	264	186	78
6	△ 20,839	98,359	104,545	△ 6,186	18,258	32,911	△ 14,653	△ 832	13,635	14,535	△ 900	257	189	68
7	△ 20,884	98,184	104,163	△ 5,979	18,125	33,030	△ 14,905	854	16,380	15,578	802	251	199	52
8	△ 21,064	97,633	103,656	△ 6,023	17,893	32,934	△ 15,041	1,239	17,926	16,733	1,193	246	200	46
9	△ 21,786	97,885	104,211	△ 6,326	17,949	33,409	△ 15,460	1,595	19,016	17,475	1,541	260	206	54
10	△ 22,126	97,969	104,368	△ 6,399	18,020	33,747	△ 15,727	2,514	20,391	17,926	2,465	257	208	49
11	△ 22,290	98,453	104,413	△ 5,960	18,073	34,403	△ 16,330	3,479	22,026	18,581	3,445	242	208	34
12	△ 22,486	98,144	104,188	△ 6,044	17,926	34,368	△ 16,442	4,396	23,482	19,124	4,358	244	206	38
R5・1	△ 22,937	98,228	104,080	△ 5,852	17,893	34,978	△ 17,085	4,871	24,644	19,818	4,826	244	199	45
2	△ 23,729	98,066	103,995	△ 5,929	17,858	35,658	△ 17,800	5,477	25,849	20,420	5,429	251	203	48
3	△ 23,964	98,184	104,230	△ 6,046	17,834	35,752	△ 17,918	6,557	27,493	20,995	6,498	258	199	59
4	△ 23,650	96,932	102,753	△ 5,821	17,849	35,678	△ 17,829	7,095	28,842	21,793	7,049	246	200	46
5	△ 24,201	96,608	102,853	△ 6,245	17,754	35,710	△ 17,956	6,049	28,088	22,090	5,998	252	201	51
6	△ 24,455	96,501	103,021	△ 6,520	17,762	35,697	△ 17,935	4,638	26,157	21,581	4,576	261	199	62
7	△ 24,746	96,523	103,270	△ 6,747	17,725	35,724	△ 17,999	3,892	24,931	21,107	3,824	265	197	68
8	△ 25,225	96,693	103,545	△ 6,852	17,692	36,065	△ 18,373	4,398	24,852	20,516	4,336	257	195	62

注1) 人口増減及び社会増減は、国勢調査結果に基づき補正を行っている。
 2) 社会増減は人口増減－自然増減。このため、転入－転出は社会増減と必ずしも一致しない。

(参考)

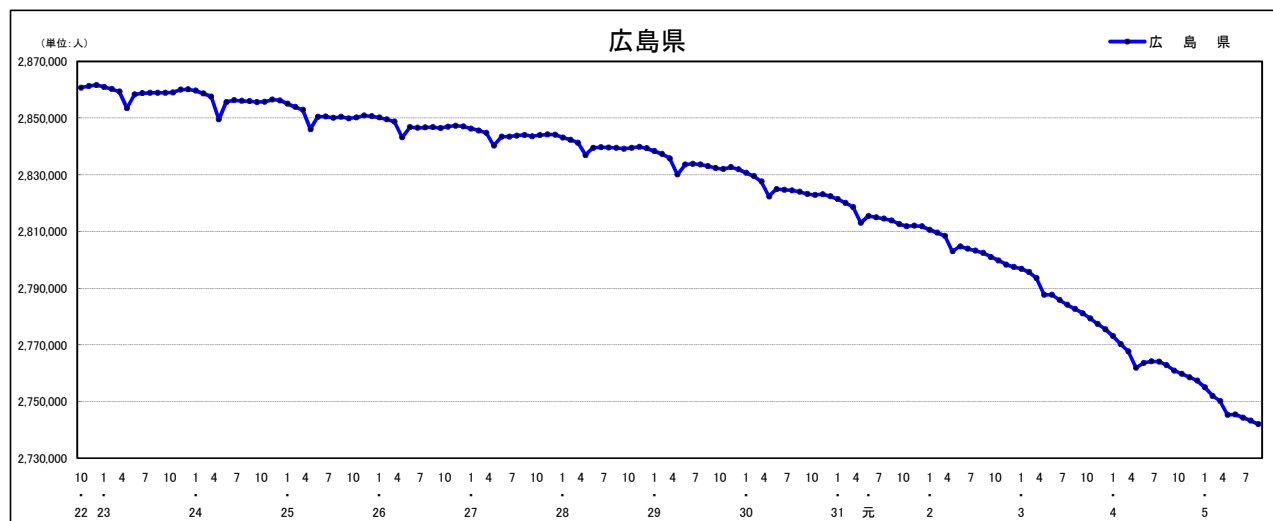
グラフで見る 市区町人口、人口増減の推移

○広島県	P12
○各市区町		
広島市	P13
中区	P14
東区	P15
南区	P16
西区	P17
安佐南区	P18
安佐北区	P19
安芸区	P20
佐伯区	P21
呉市	P22
竹原市	P23
三原市	P24
尾道市	P25
福山市	P26
府中市	P27
三次市	P28
庄原市	P29
大竹市	P30
東広島市	P31
廿日市市	P32
安芸高田市	P33
江田島市	P34
府中町	P35
海田町	P36
熊野町	P37
坂町	P38
安芸太田町	P39
北広島町	P40
大崎上島町	P41
世羅町	P42
神石高原町	P43

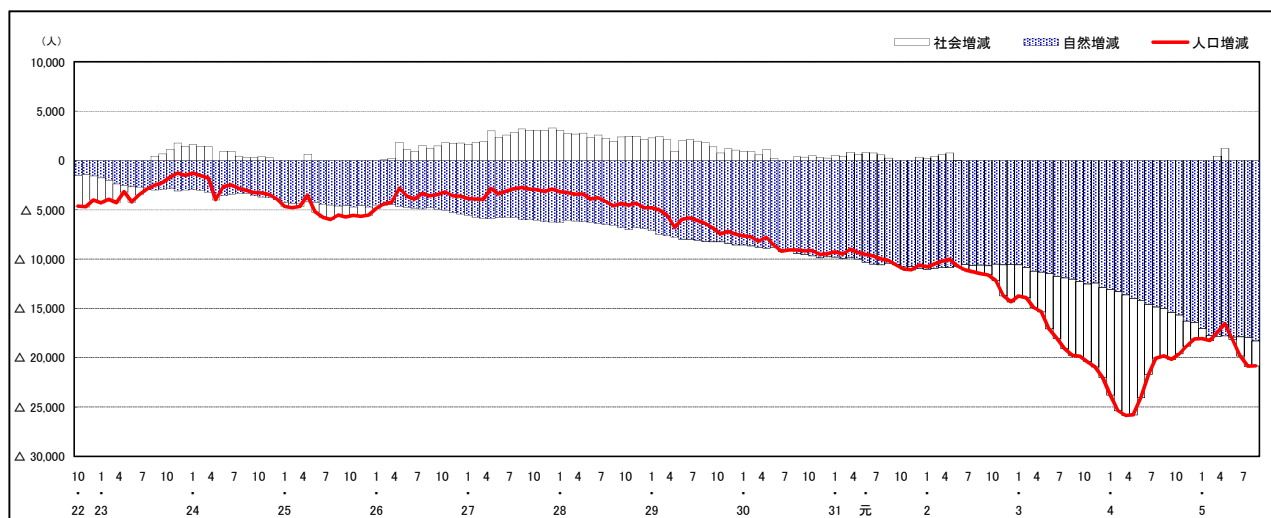
市区町別 推計人口の推移（平成22年10月1日～）

広島県

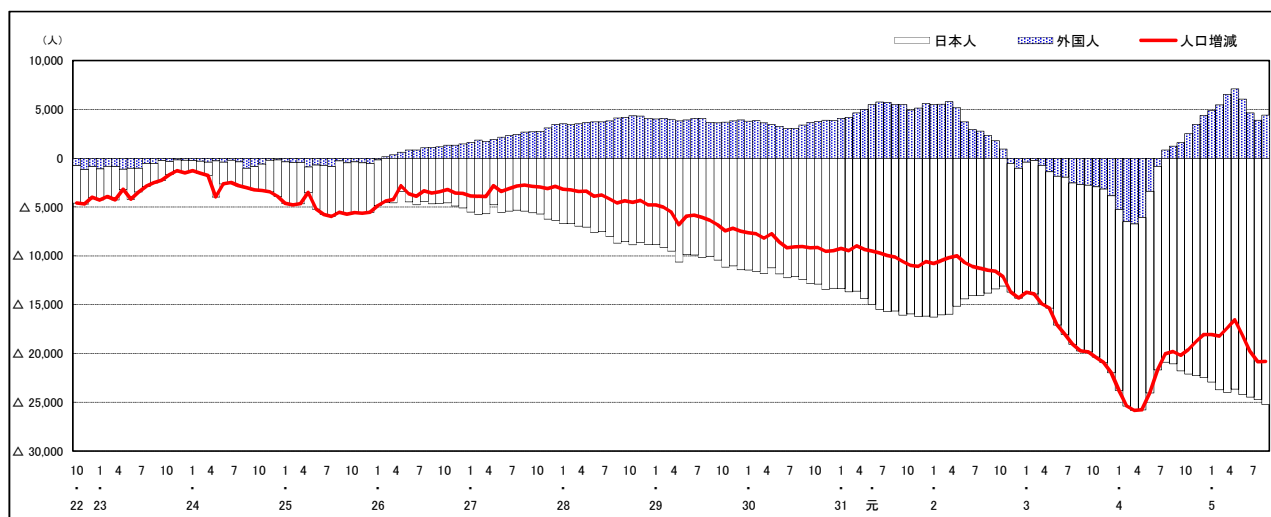
H22国勢調査時の人口	R5.8.1現在の人口	H22国勢調査後の増減数	H22国勢調査後の増減率
2,860,750人	2,741,976人	△ 118,774人	△ 4.15%



人口増減（対前年同月差）の推移【社会増減、自然増減別】（平成22年10月～）



人口増減（対前年同月差）の推移【日本人、外国人別】（平成22年10月～）

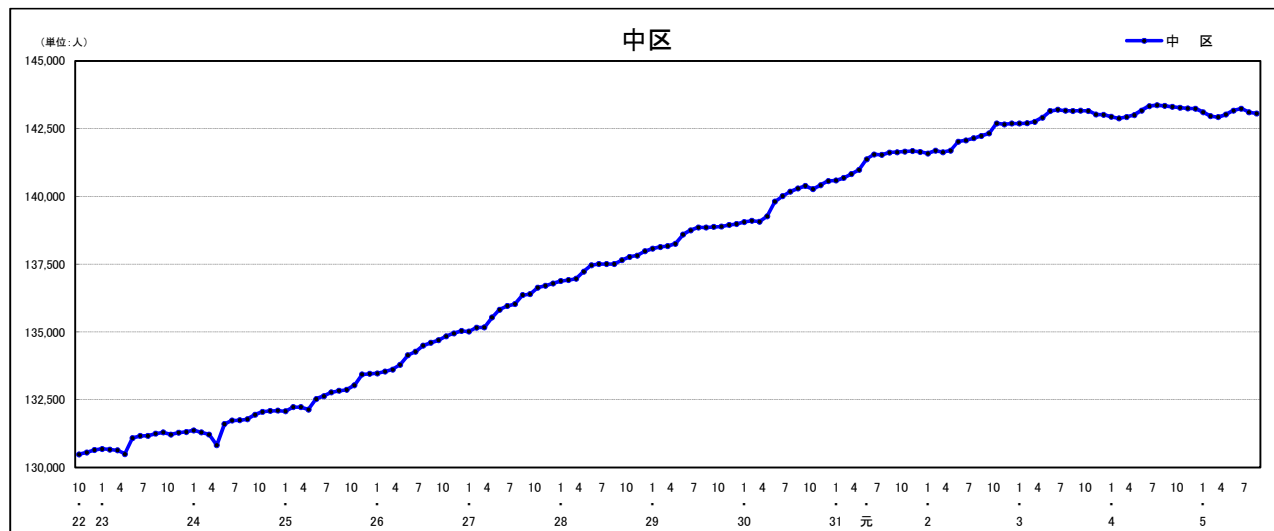


注) 国勢調査結果による推計人口の補正を行っており、社会増減は人口増減から自然増減を差し引いて算出している。

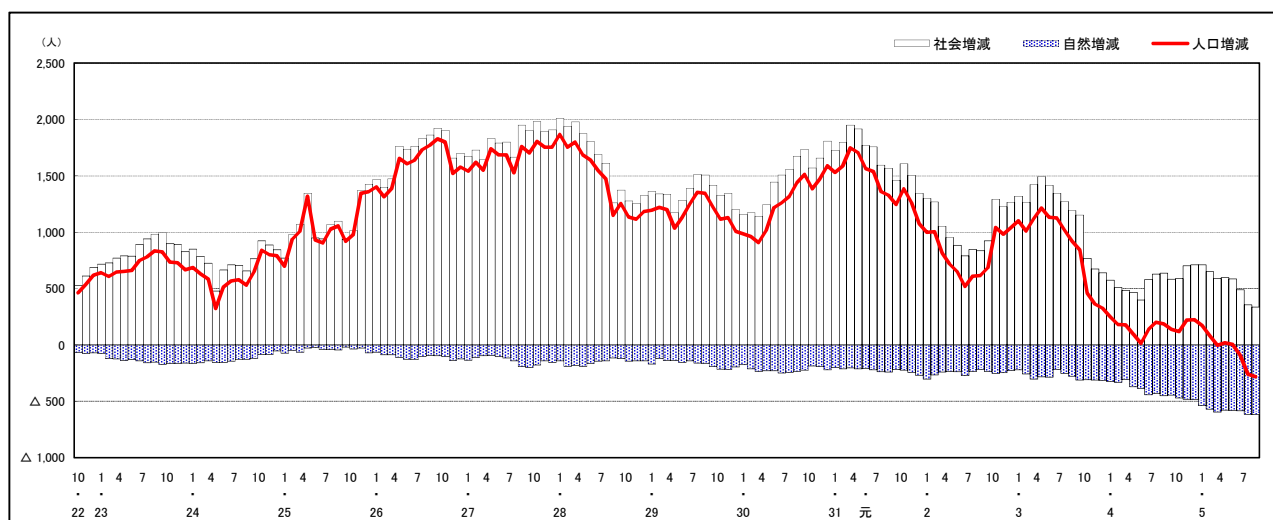
市区町別 推計人口の推移 (平成22年10月1日～)

中 区

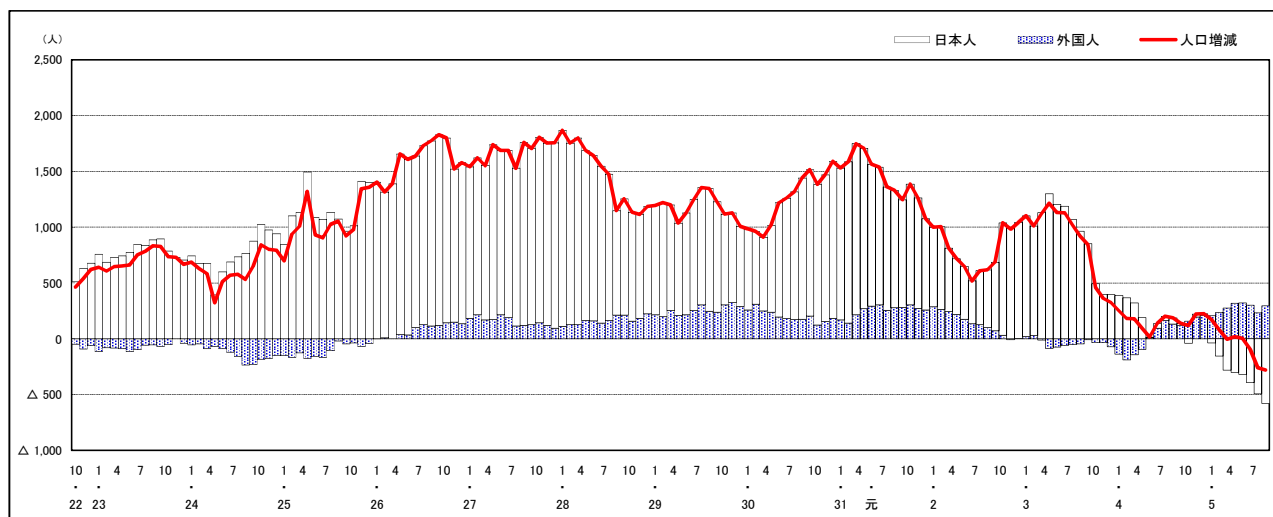
H22国勢調査時の人口	R5.8.1現在の人口	H22国勢調査後の増減数	H22国勢調査後の増減率
130,482人	143,063人	12,581人	9.64%



人口増減 (対前年同月差) の推移 [社会増減、自然増減別] (平成22年10月～)



人口増減 (対前年同月差) の推移 [日本人、外国人別] (平成22年10月～)



注) 国勢調査結果による推計人口の補正を行っており、社会増減は人口増減から自然増減を差し引いて算出している。

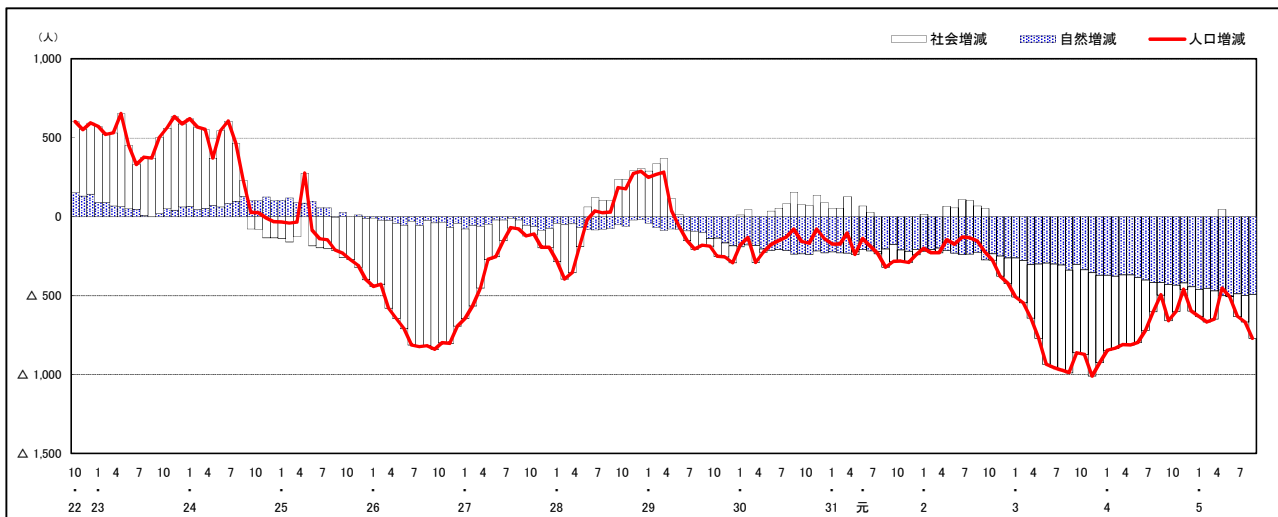
市区町別 推計人口の推移 (平成22年10月1日～)

東 区

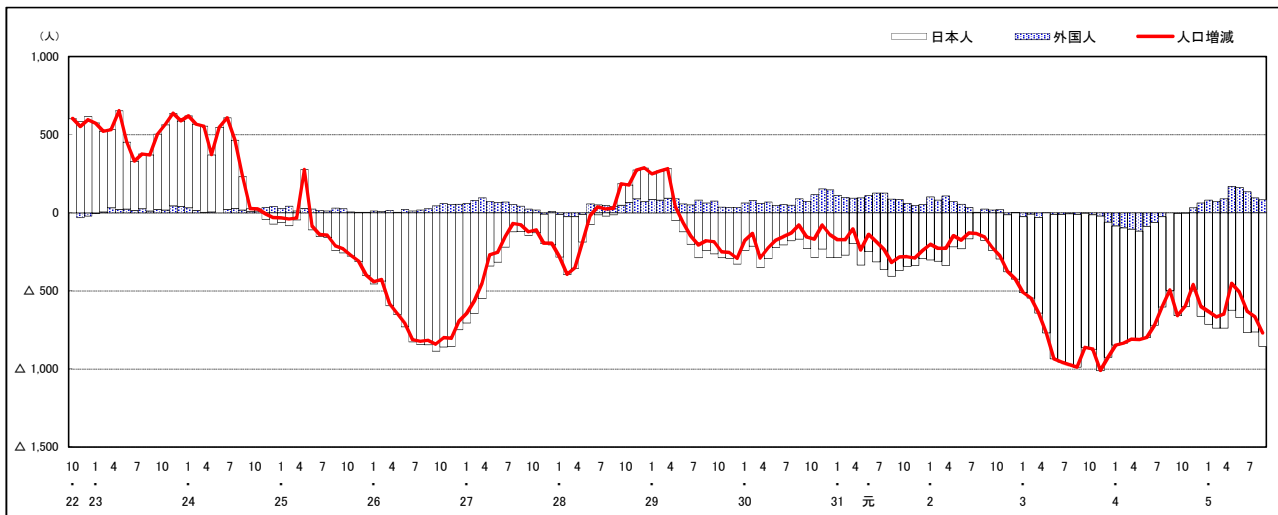
H22国勢調査時の人口	R5.8.1現在の人口	H22国勢調査後の増減数	H22国勢調査後の増減率
120,751人	117,244人	△ 3,507人	△ 2.90%



人口増減 (対前年同月差) の推移 [社会増減、自然増減別] (平成22年10月～)



人口増減 (対前年同月差) の推移 [日本人、外国人別] (平成22年10月～)



注) 国勢調査結果による推計人口の補正を行っており、社会増減は人口増減から自然増減を差し引いて算出している。

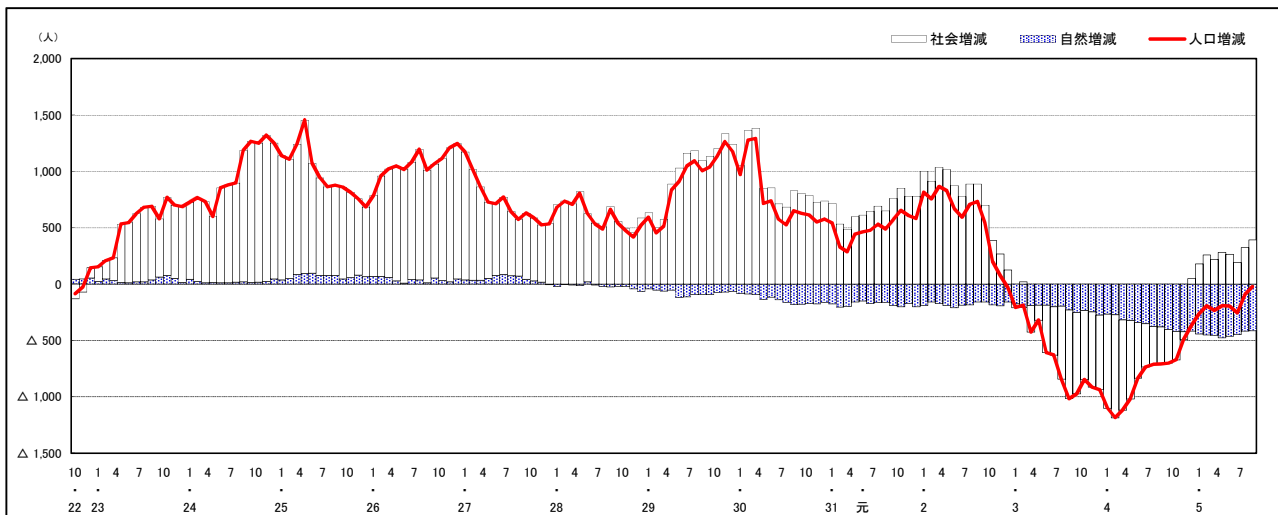
市区町別 推計人口の推移 (平成22年10月1日～)

南 区

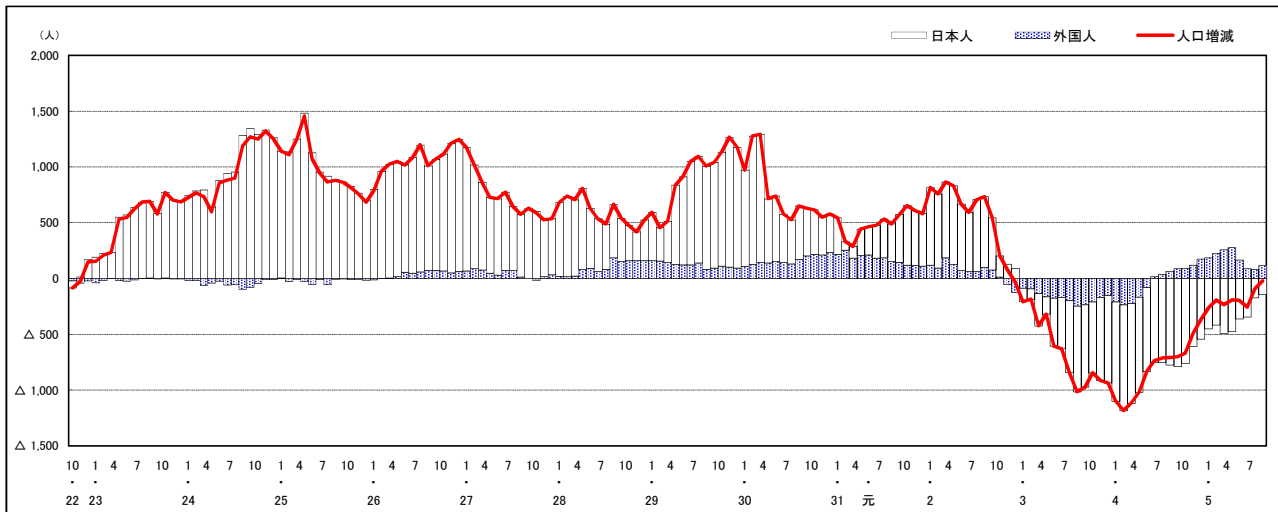
H22国勢調査時の人口	R5.8.1現在の人口	H22国勢調査後の増減数	H22国勢調査後の増減率
138,190人	144,382人	6,192人	4.48%



人口増減 (対前年同月差) の推移 [社会増減、自然増減別] (平成22年10月～)



人口増減 (対前年同月差) の推移 [日本人、外国人別] (平成22年10月～)

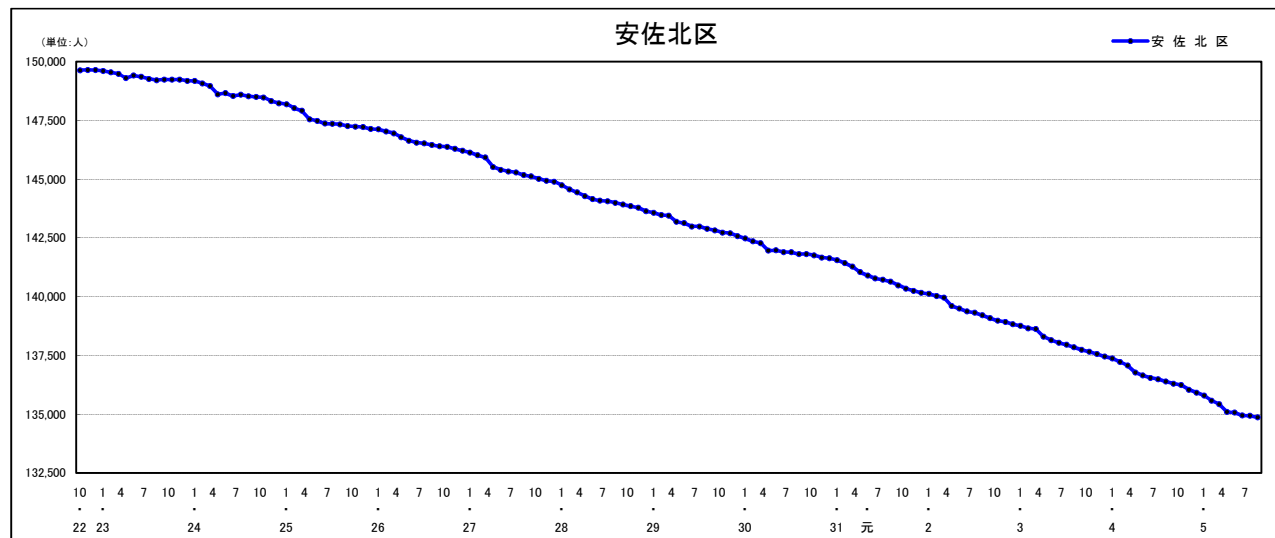


注) 国勢調査結果による推計人口の補正を行っており、社会増減は人口増減から自然増減を差し引いて算出している。

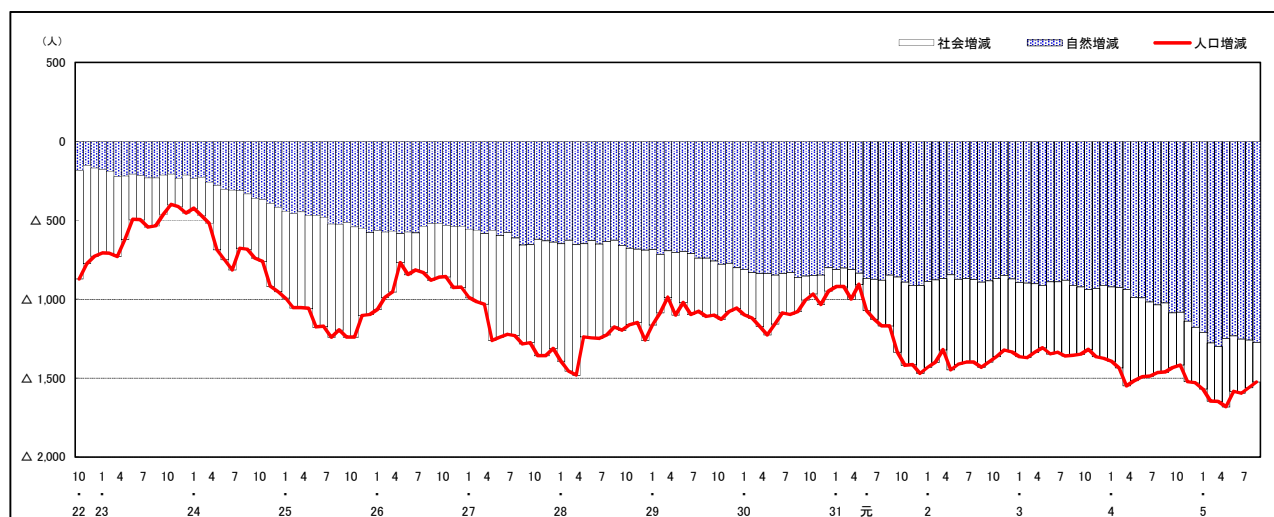
市区町別 推計人口の推移 (平成22年10月1日～)

安佐北区

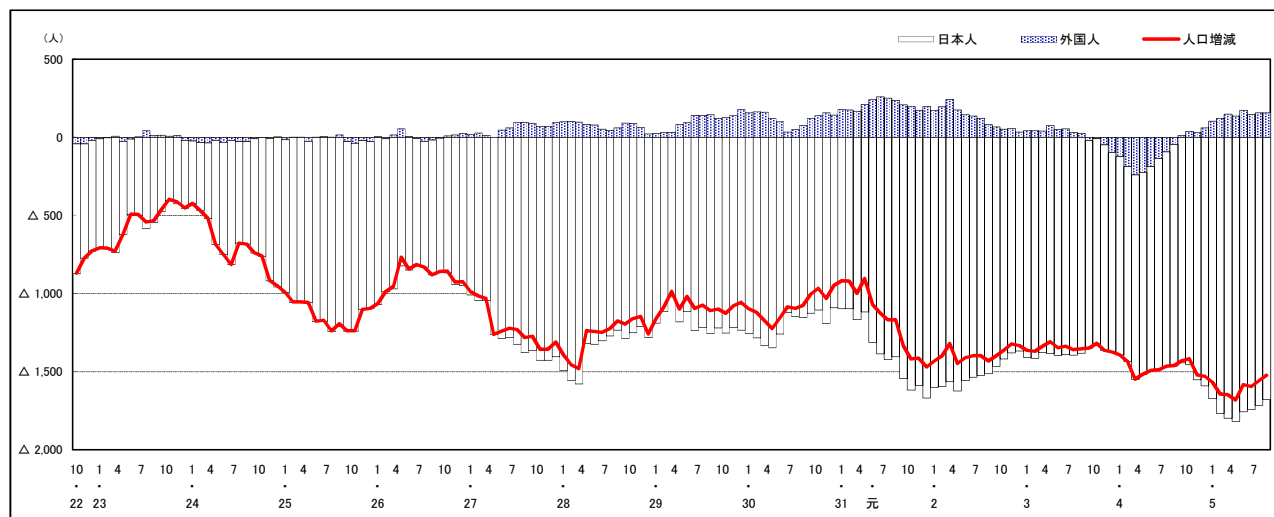
H22国勢調査時の人口	R5.8.1現在の人口	H22国勢調査後の増減数	H22国勢調査後の増減率
149,633人	134,865人	△ 14,768人	△ 9.87%



人口増減 (対前年同月差) の推移 [社会増減、自然増減別] (平成22年10月～)



人口増減 (対前年同月差) の推移 [日本人、外国人別] (平成22年10月～)

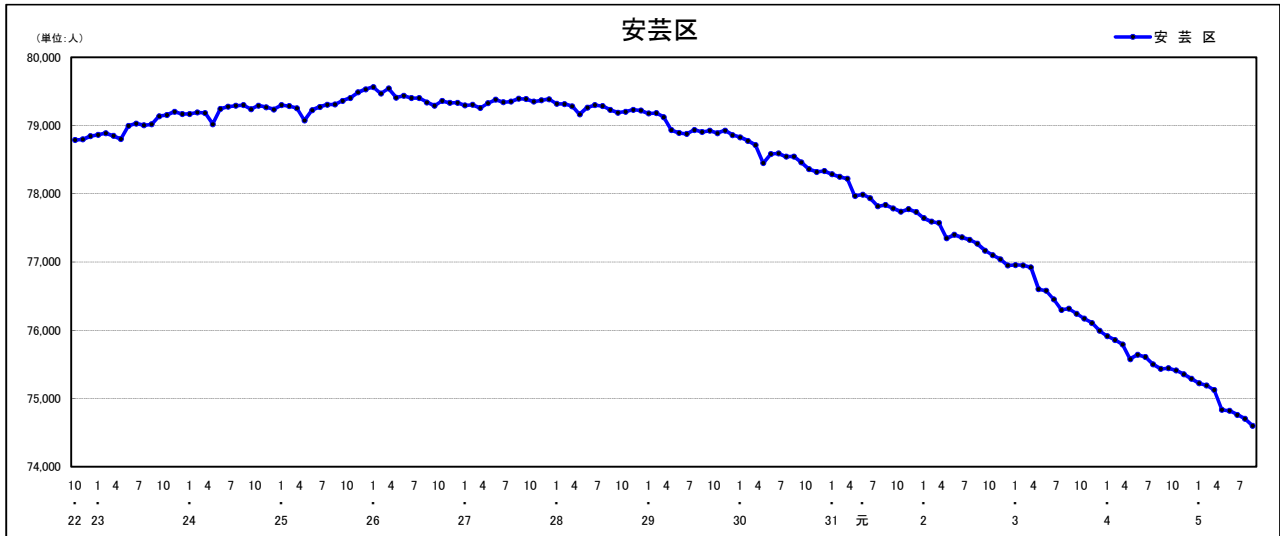


注) 国勢調査結果による推計人口の補正を行っており、社会増減は人口増減から自然増減を差し引いて算出している。

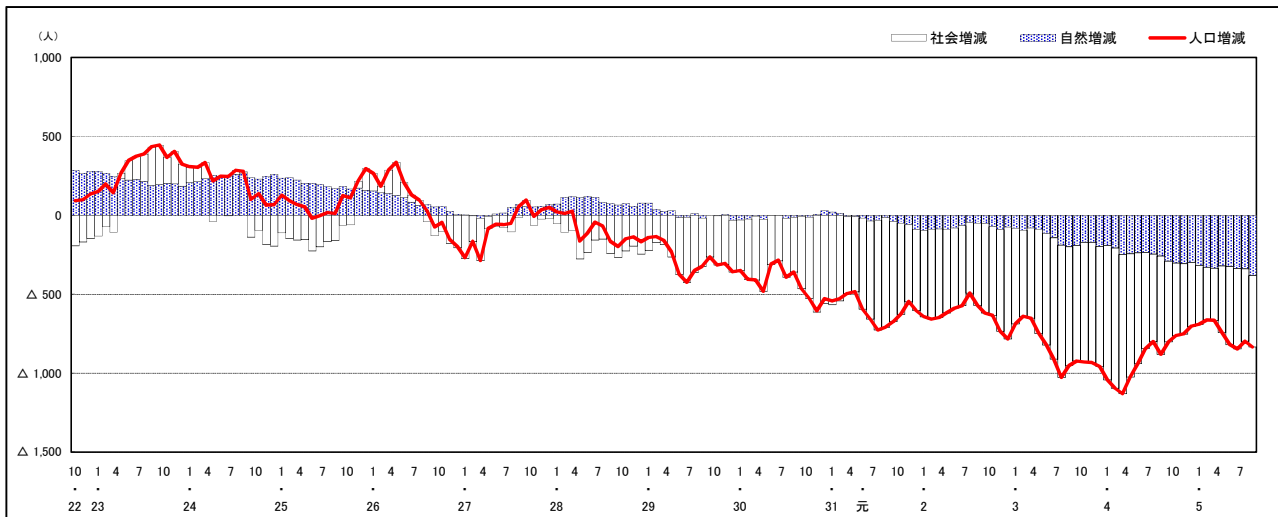
市区町別 推計人口の推移 (平成22年10月1日～)

安芸区

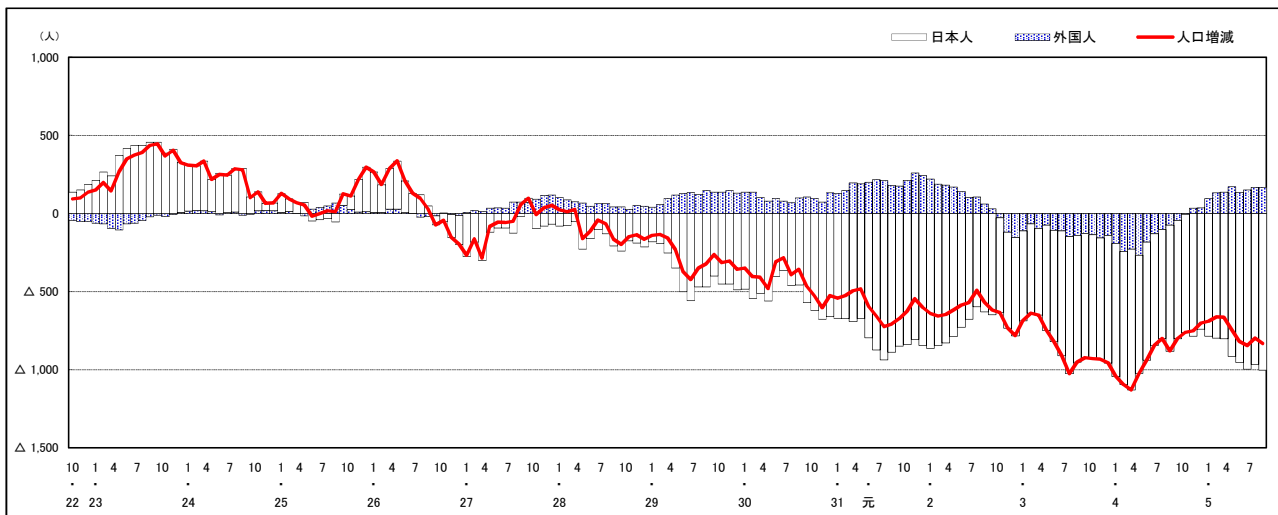
H22国勢調査時の人口	R5.8.1現在の人口	H22国勢調査後の増減数	H22国勢調査後の増減率
78,789人	74,601人	△ 4,188人	△ 5.32%



人口増減 (対前年同月差) の推移 [社会増減、自然増減別] (平成22年10月～)



人口増減 (対前年同月差) の推移 [日本人、外国人別] (平成22年10月～)



注) 国勢調査結果による推計人口の補正を行っており、社会増減は人口増減から自然増減を差し引いて算出している。

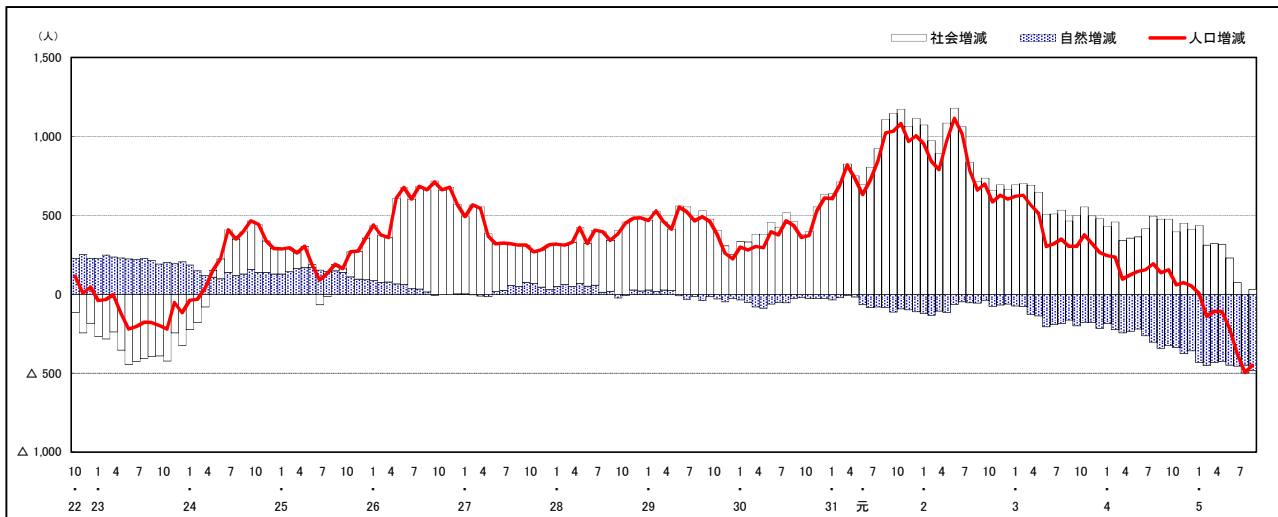
市区町別 推計人口の推移 (平成22年10月1日～)

佐伯区

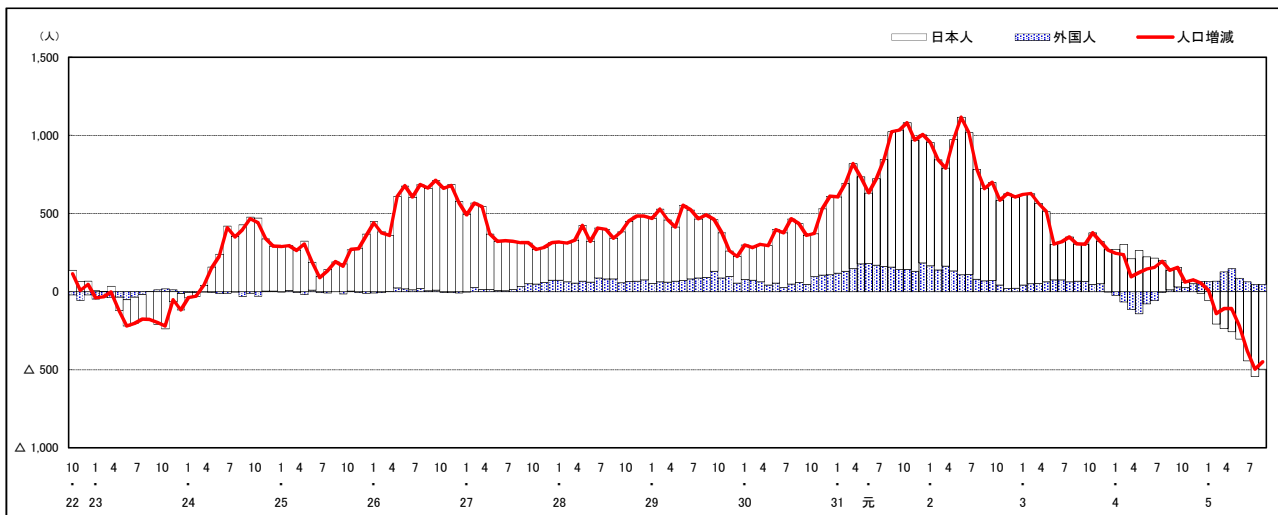
H22国勢調査時の人口	R5.8.1現在の人口	H22国勢調査後の増減数	H22国勢調査後の増減率
135,280人	139,587人	4,307人	3.18%



人口増減 (対前年同月差) の推移 [社会増減、自然増減別] (平成22年10月～)



人口増減 (対前年同月差) の推移 [日本人、外国人別] (平成22年10月～)

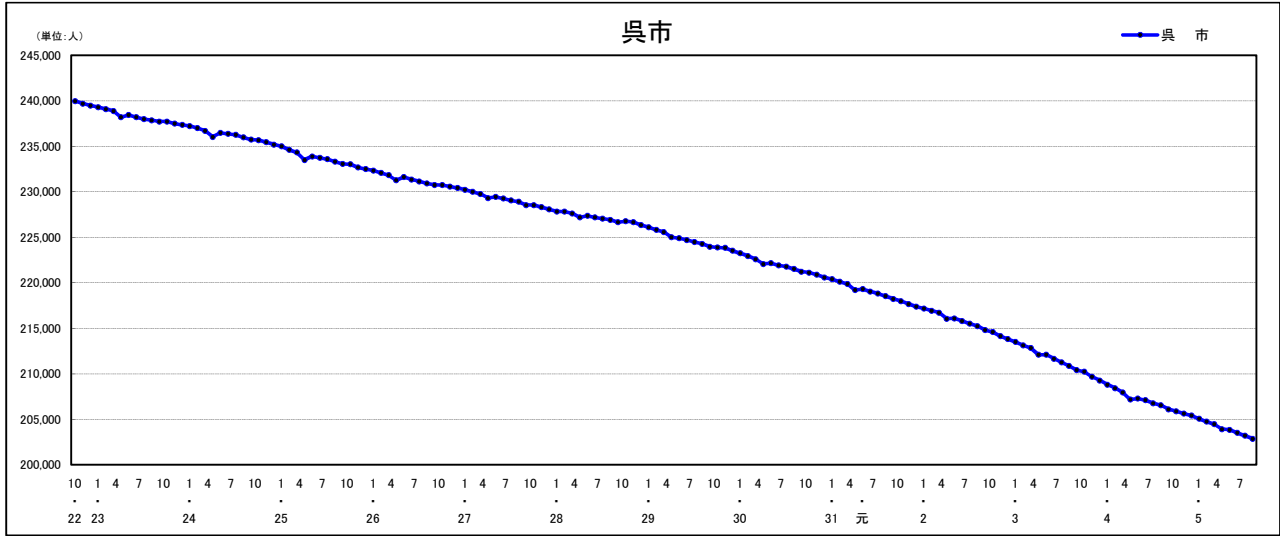


注) 国勢調査結果による推計人口の補正を行っており、社会増減は人口増減から自然増減を差し引いて算出している。

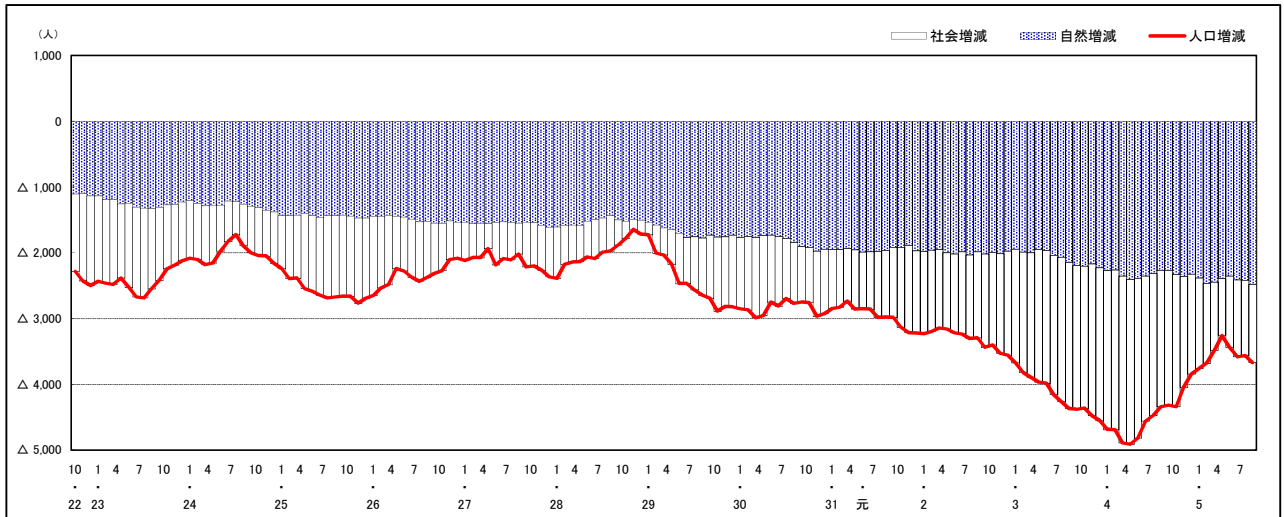
市区町別 推計人口の推移 (平成22年10月1日～)

呉市

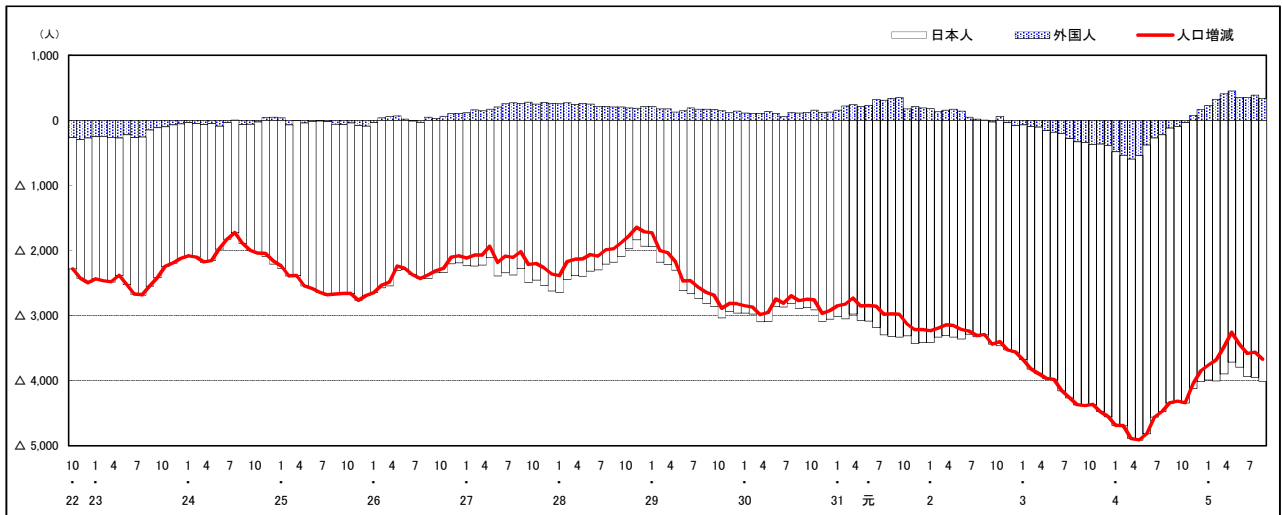
H22国勢調査時の人口	R5.8.1現在の人口	H22国勢調査後の増減数	H22国勢調査後の増減率
239,973人	202,867人	△ 37,106人	△15.46%



人口増減 (対前年同月差) の推移 [社会増減、自然増減別] (平成22年10月～)



人口増減 (対前年同月差) の推移 [日本人、外国人別] (平成22年10月～)

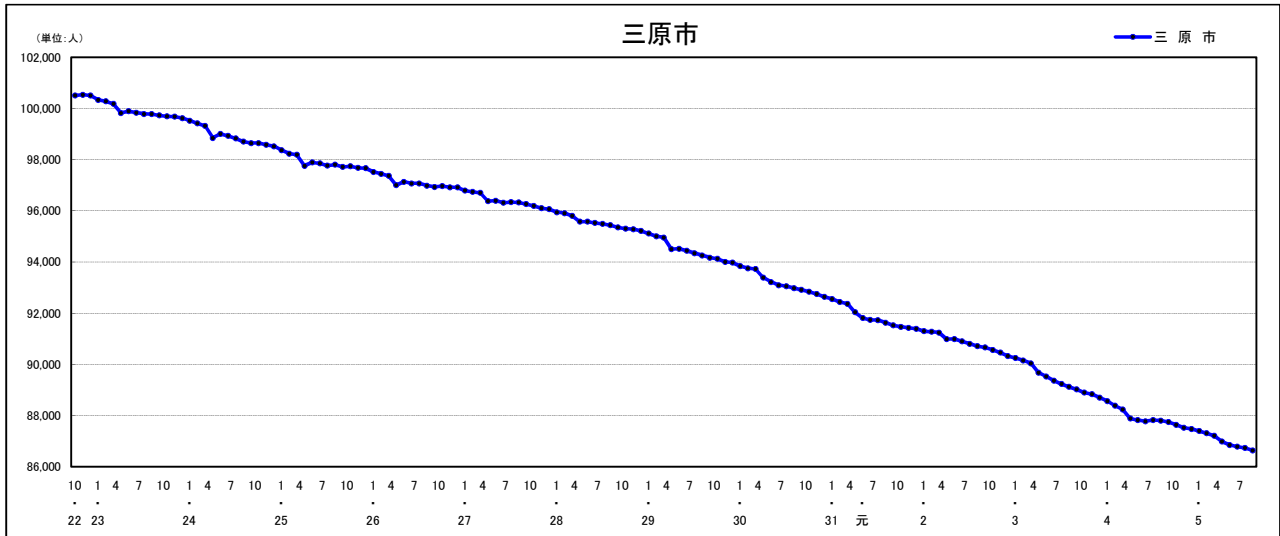


注) 国勢調査結果による推計人口の補正を行っており、社会増減は人口増減から自然増減を差し引いて算出している。

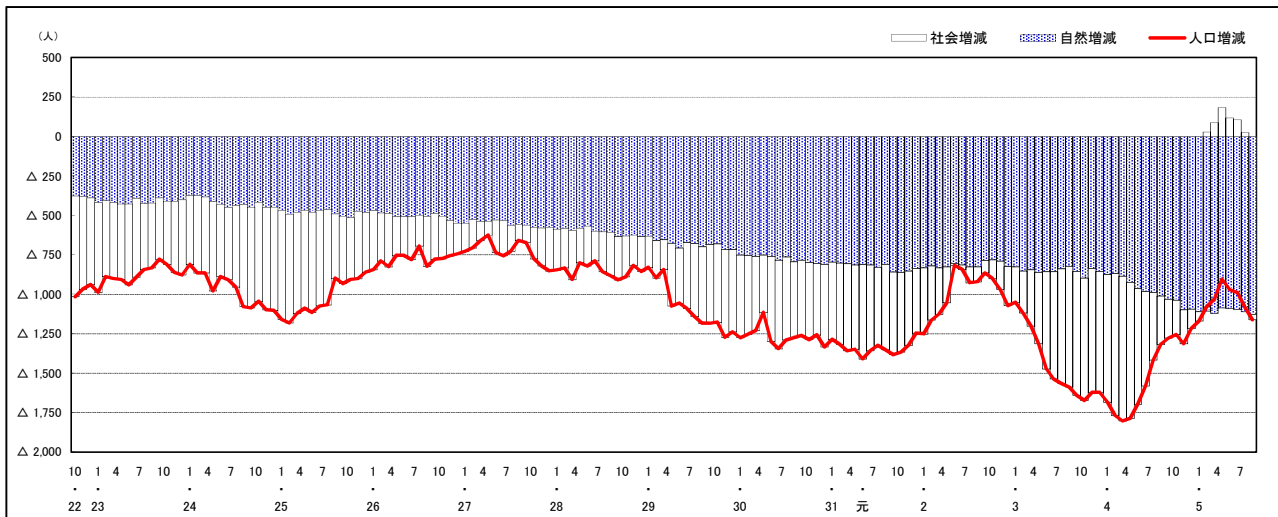
市区町別 推計人口の推移 (平成22年10月1日～)

三原市

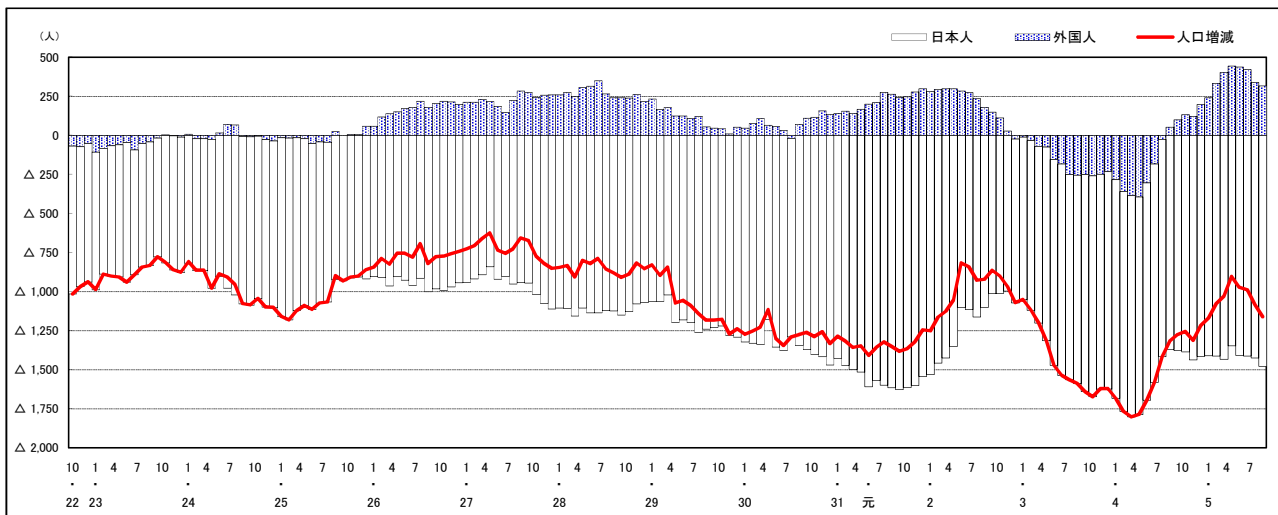
H22国勢調査時の人口	R5.8.1現在の人口	H22国勢調査後の増減数	H22国勢調査後の増減率
100,509人	86,646人	△ 13,863人	△13.79%



人口増減 (対前年同月差) の推移 [社会増減、自然増減別] (平成22年10月～)



人口増減 (対前年同月差) の推移 [日本人、外国人別] (平成22年10月～)

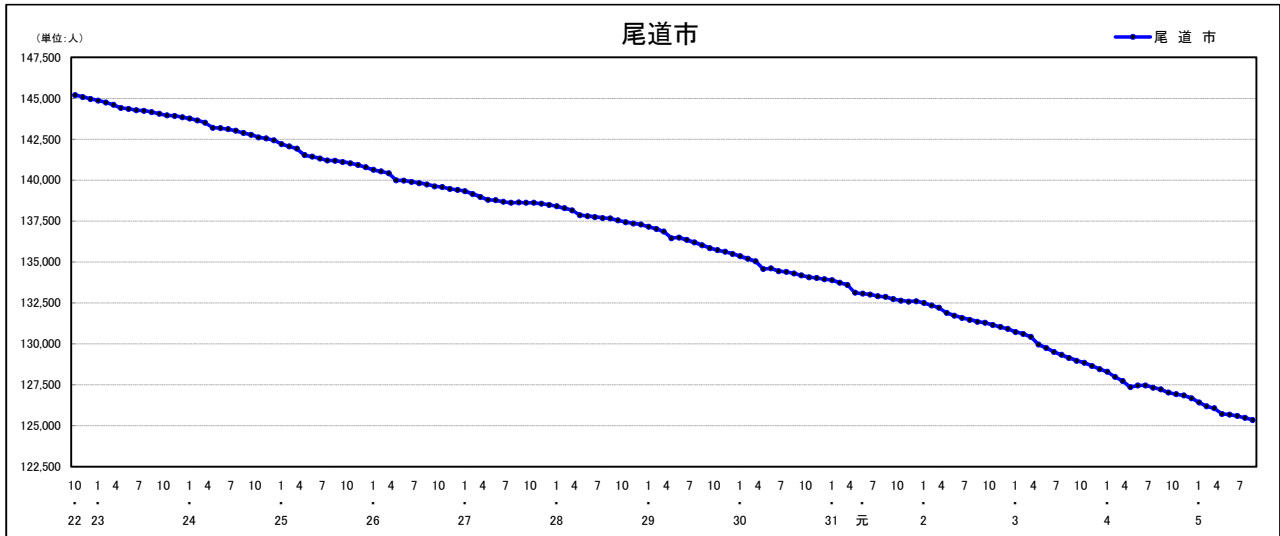


注) 国勢調査結果による推計人口の補正を行っており、社会増減は人口増減から自然増減を差し引いて算出している。

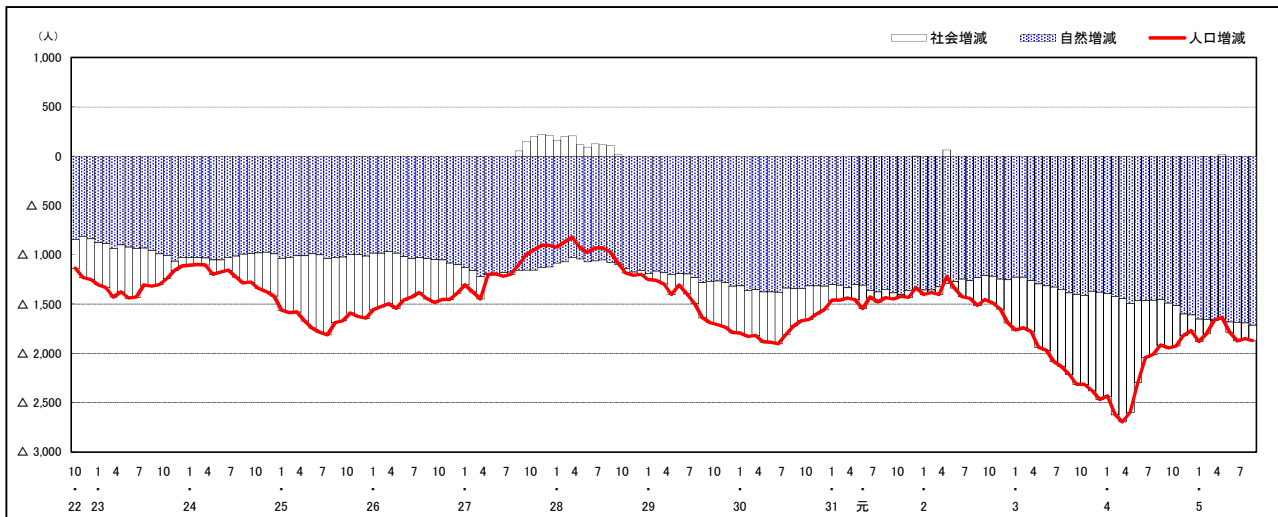
市区町別 推計人口の推移 (平成22年10月1日～)

尾道市

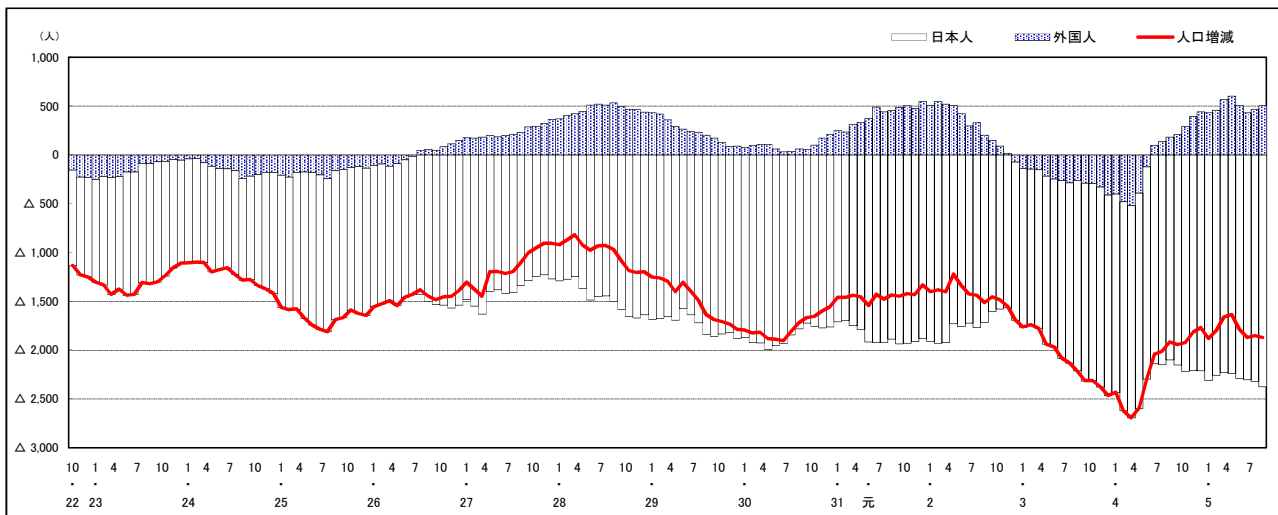
H22国勢調査時の人口	R5.8.1現在の人口	H22国勢調査後の増減数	H22国勢調査後の増減率
145,202人	125,364人	△ 19,838人	△13.66%



人口増減 (対前年同月差) の推移 [社会増減、自然増減別] (平成22年10月～)



人口増減 (対前年同月差) の推移 [日本人、外国人別] (平成22年10月～)

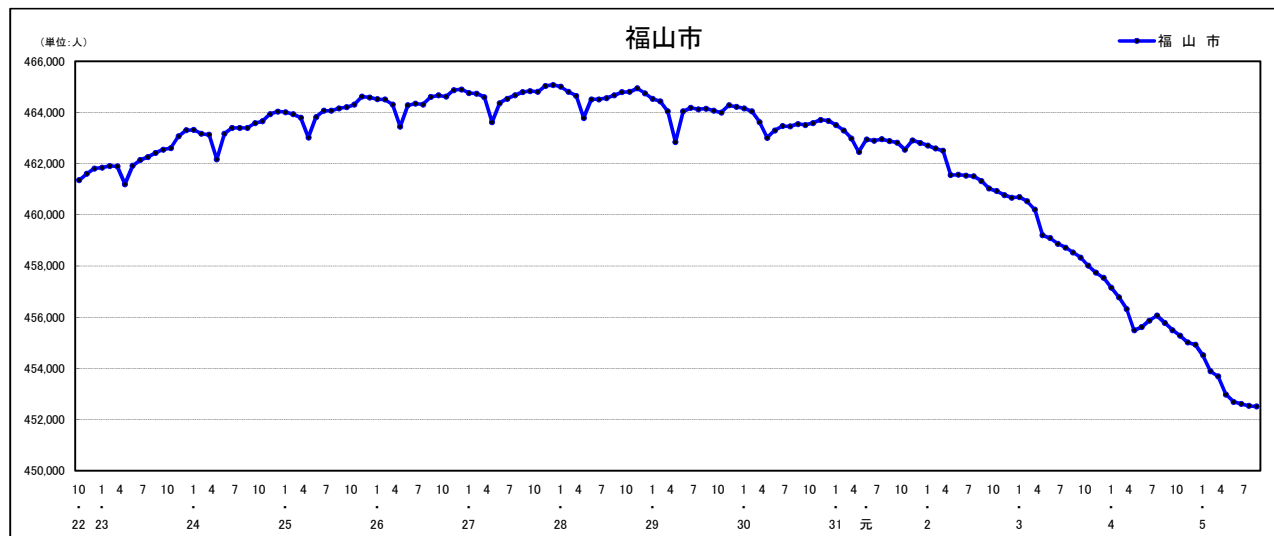


注) 国勢調査結果による推計人口の補正を行っており、社会増減は人口増減から自然増減を差し引いて算出している。

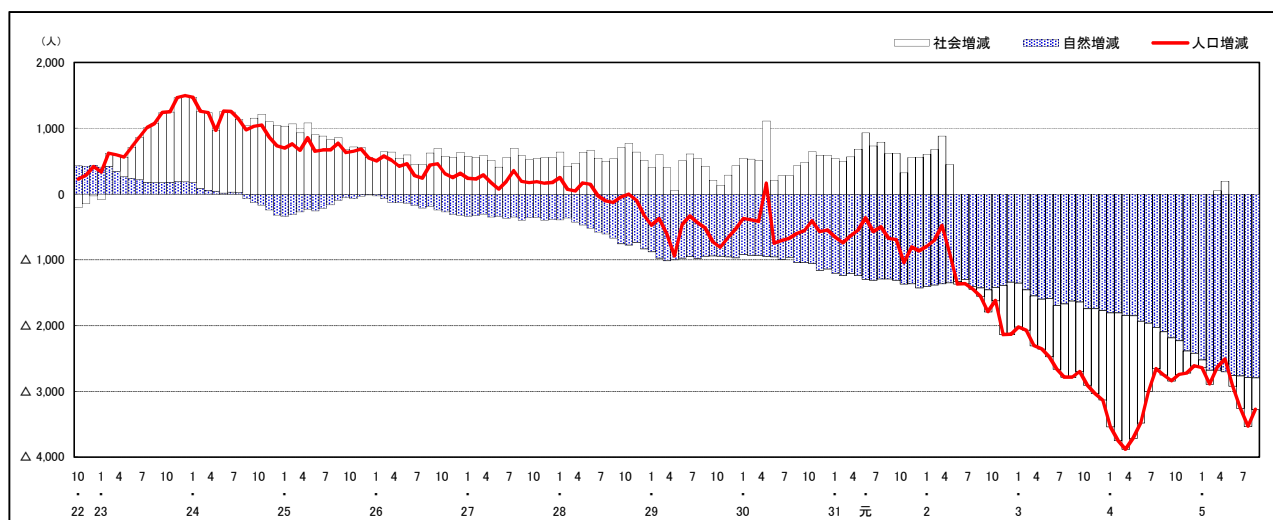
市区町別 推計人口の推移 (平成22年10月1日～)

福山市

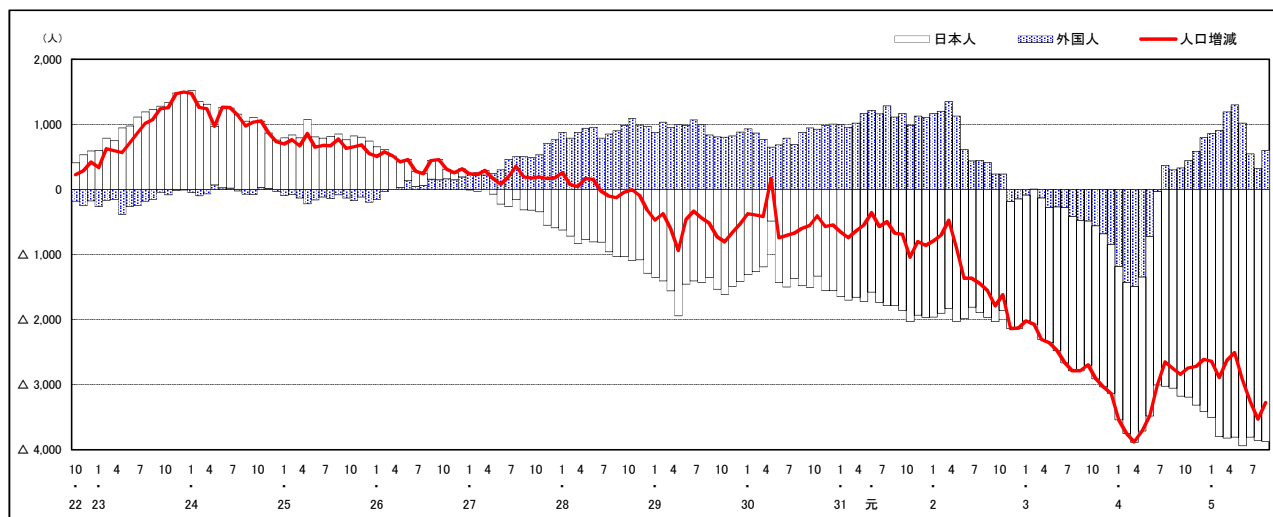
H22国勢調査時の人口	R5.8.1現在の人口	H22国勢調査後の増減数	H22国勢調査後の増減率
461,357人	452,510人	△ 8,847人	△ 1.92%



人口増減 (対前年同月差) の推移 [社会増減、自然増減別] (平成22年10月～)



人口増減 (対前年同月差) の推移 [日本人、外国人別] (平成22年10月～)

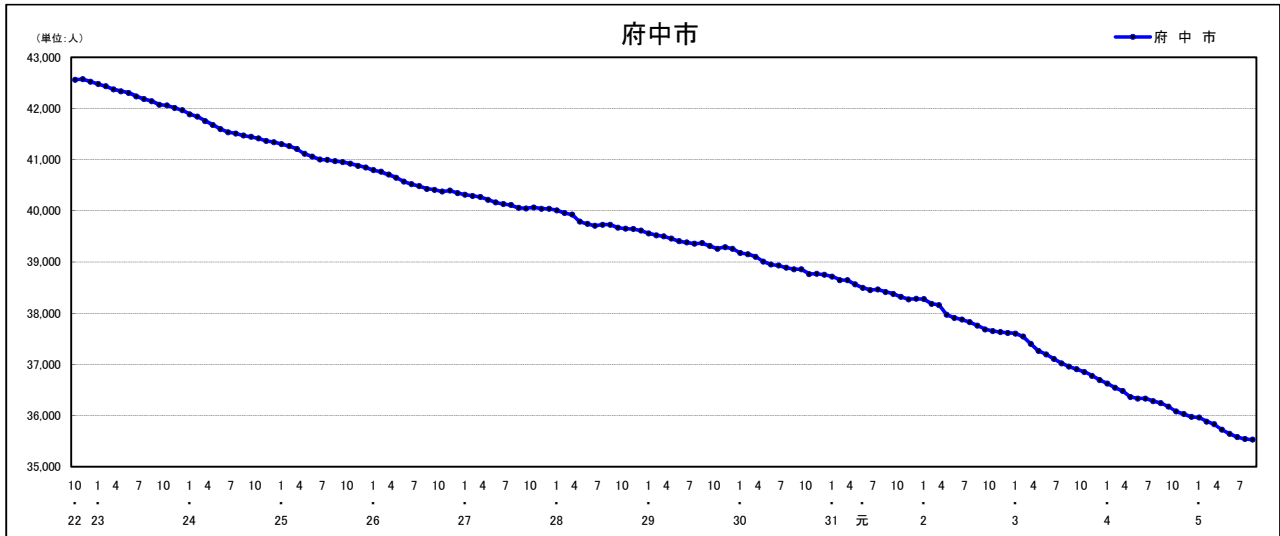


注) 国勢調査結果による推計人口の補正を行っており、社会増減は人口増減から自然増減を差し引いて算出している。

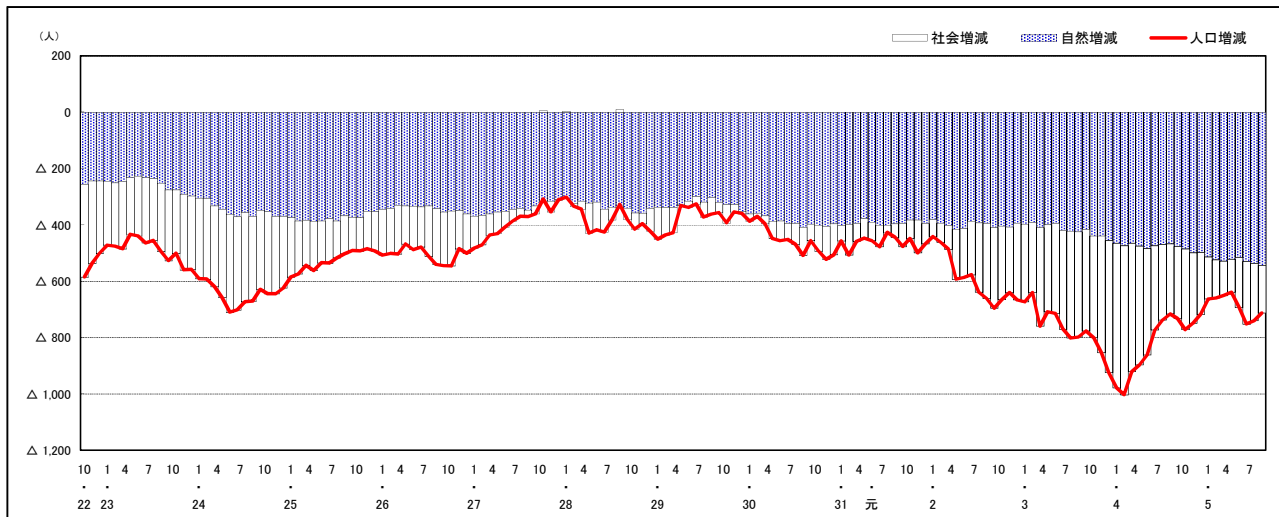
市区町別 推計人口の推移 (平成22年10月1日～)

府中市

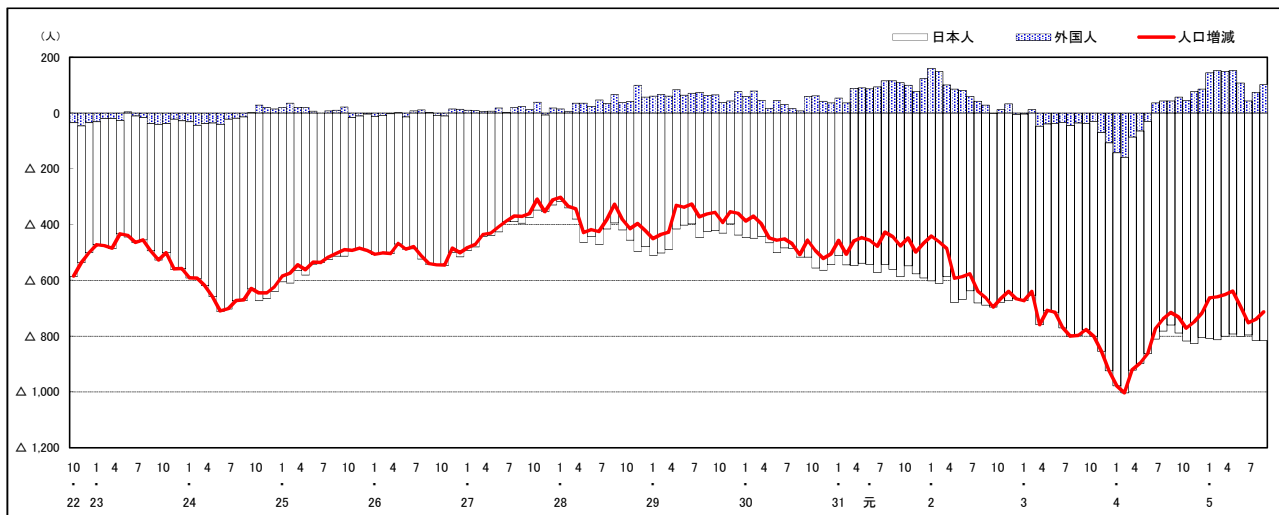
H22国勢調査時の人口	R5.8.1現在の人口	H22国勢調査後の増減数	H22国勢調査後の増減率
42,563人	35,530人	△ 7,033人	△16.52%



人口増減 (対前年同月差) の推移 [社会増減、自然増減別] (平成22年10月～)



人口増減 (対前年同月差) の推移 [日本人、外国人別] (平成22年10月～)

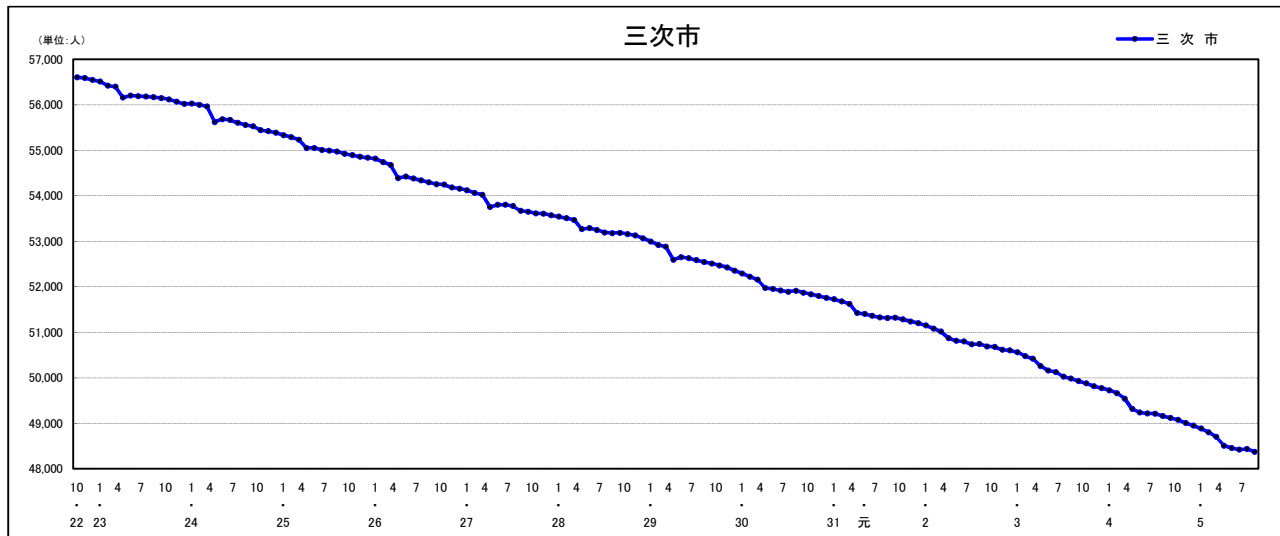


注) 国勢調査結果による推計人口の補正を行っており、社会増減は人口増減から自然増減を差し引いて算出している。

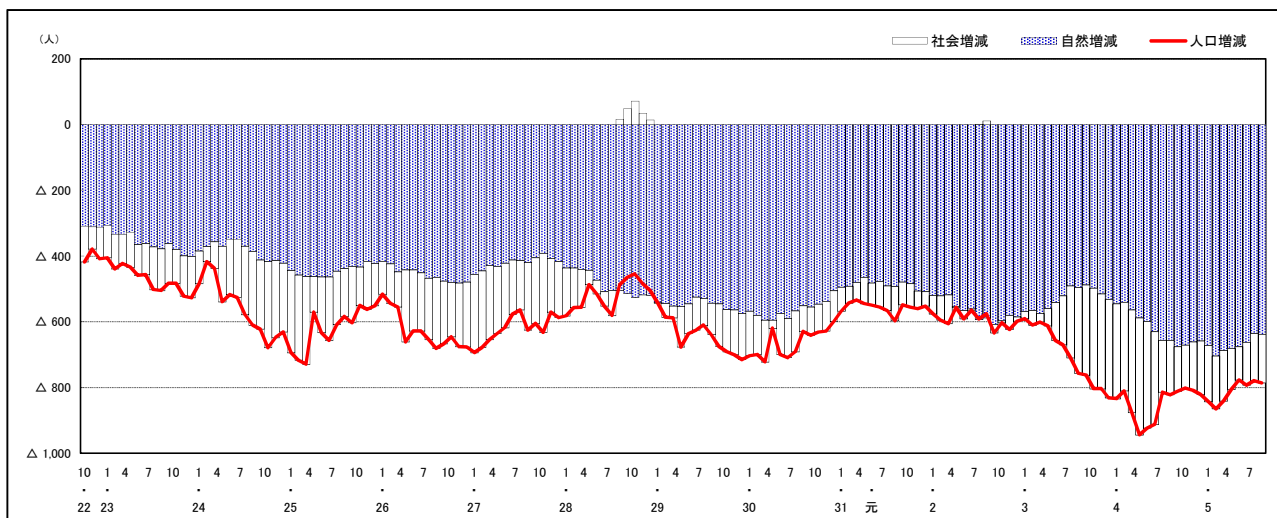
市区町別 推計人口の推移 (平成22年10月1日～)

三次市

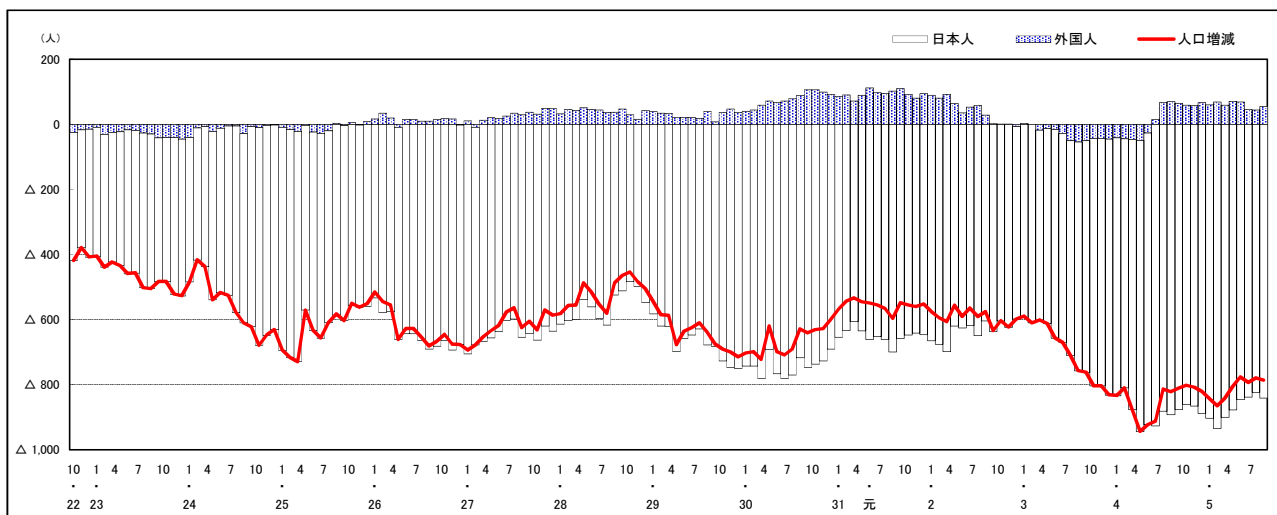
H22国勢調査時の人口	R5.8.1現在の人口	H22国勢調査後の増減数	H22国勢調査後の増減率
56,605人	48,377人	△ 8,228人	△14.54%



人口増減 (対前年同月差) の推移 [社会増減、自然増減別] (平成22年10月～)



人口増減 (対前年同月差) の推移 [日本人、外国人別] (平成22年10月～)

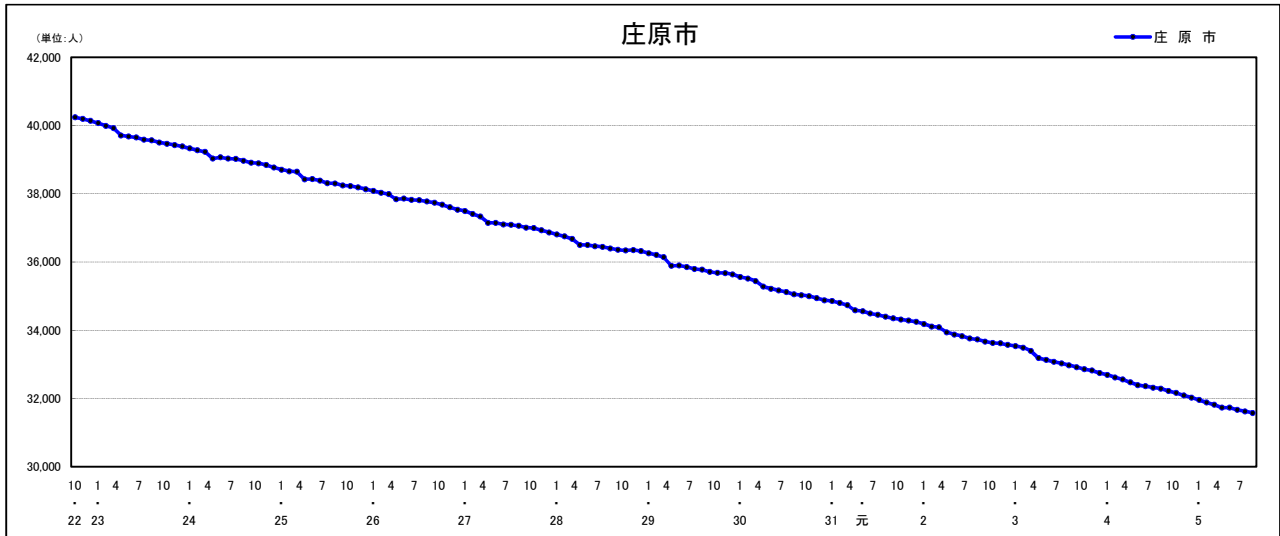


注) 国勢調査結果による推計人口の補正を行っており、社会増減は人口増減から自然増減を差し引いて算出している。

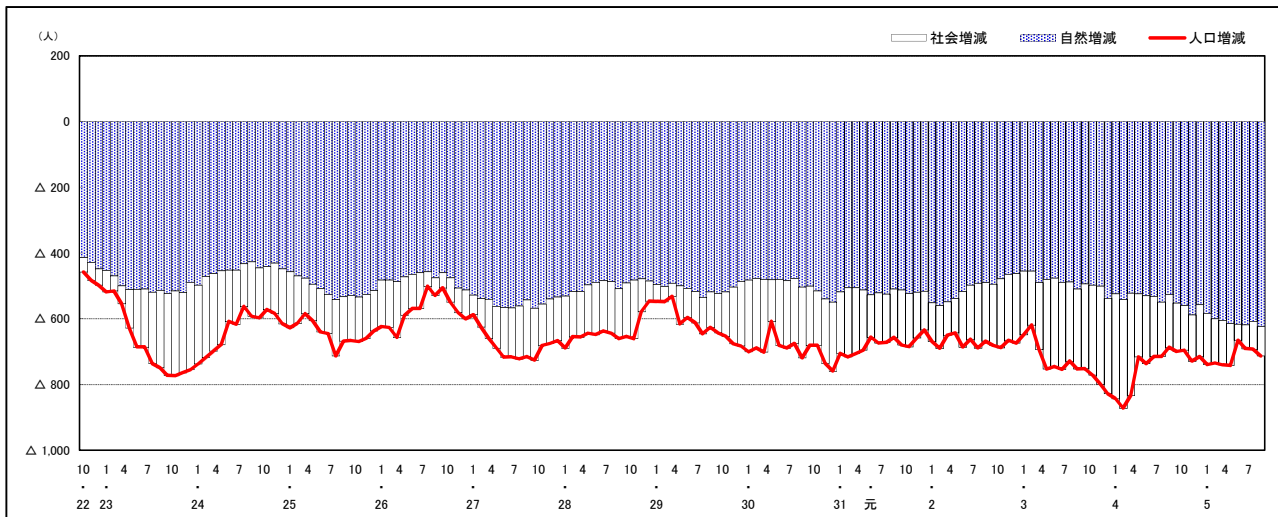
市区町別 推計人口の推移 (平成22年10月1日～)

庄原市

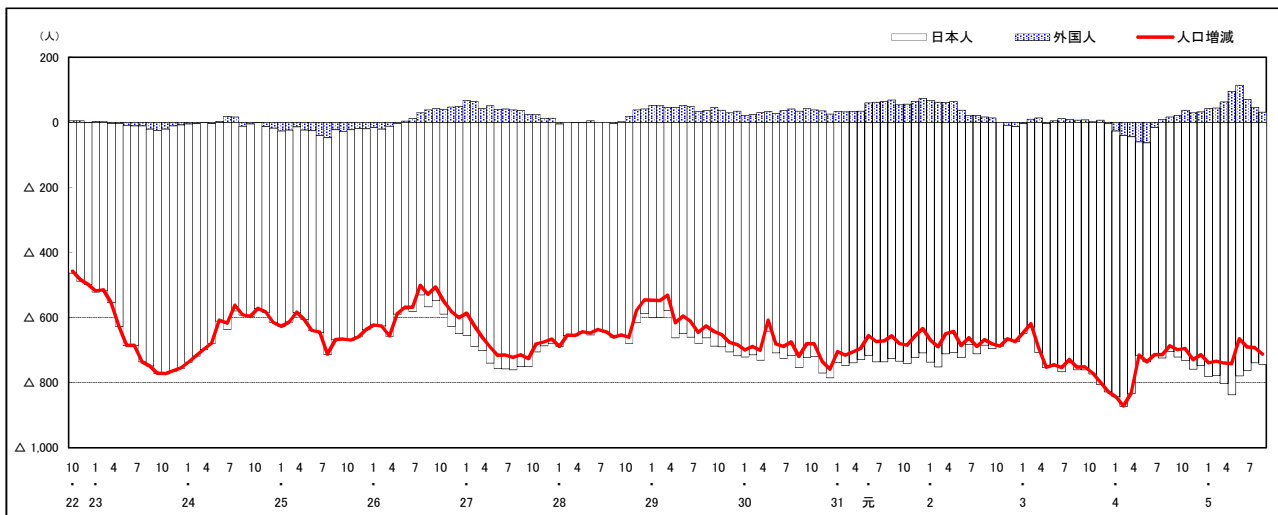
H22国勢調査時の人口	R5.8.1現在の人口	H22国勢調査後の増減数	H22国勢調査後の増減率
40,244人	31,579人	△ 8,665人	△21.53%



人口増減 (対前年同月差) の推移 [社会増減、自然増減別] (平成22年10月～)



人口増減 (対前年同月差) の推移 [日本人、外国人別] (平成22年10月～)

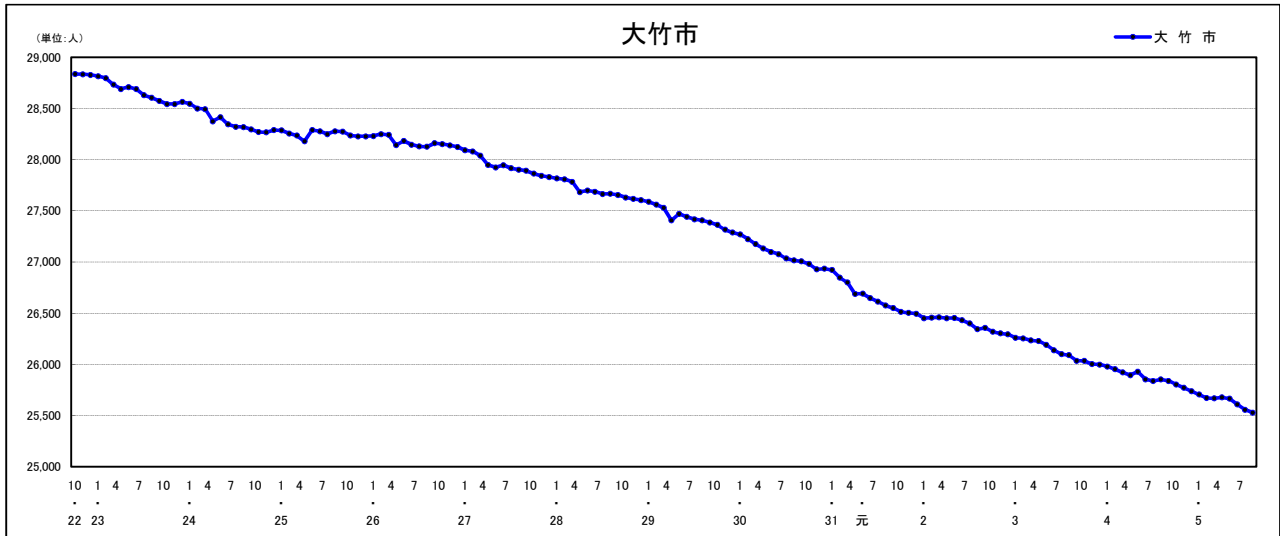


注) 国勢調査結果による推計人口の補正を行っており、社会増減は人口増減から自然増減を差し引いて算出している。

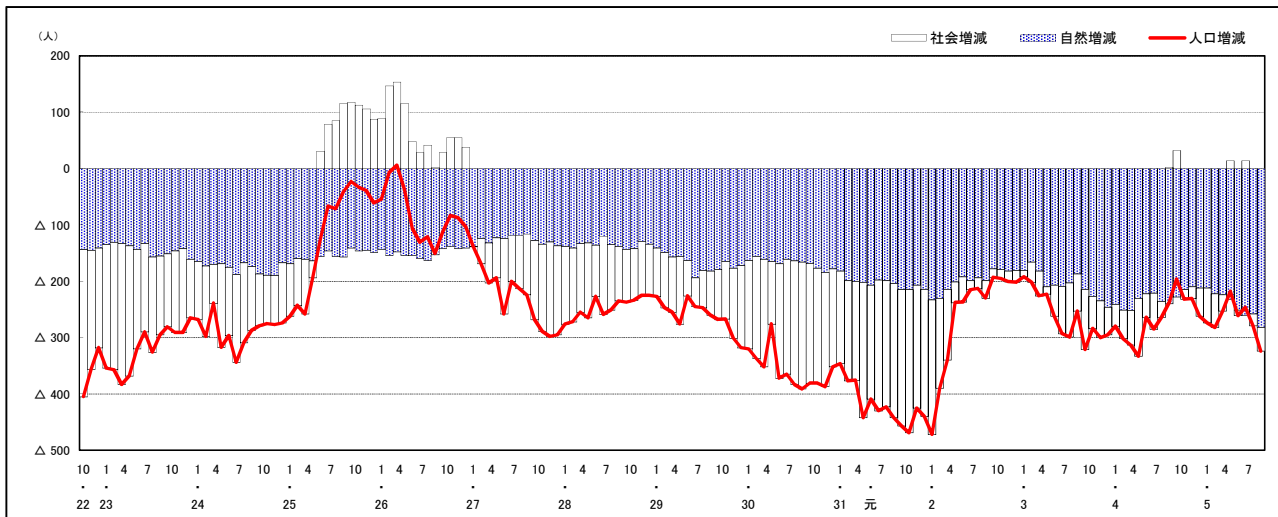
市区町別 推計人口の推移 (平成22年10月1日～)

大竹市

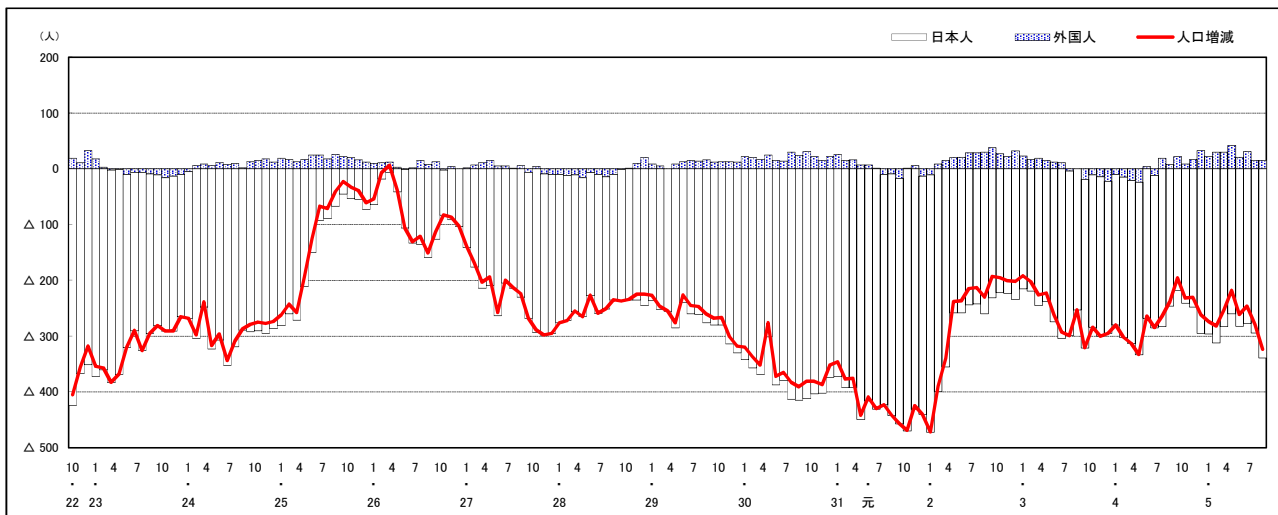
H22国勢調査時の人口	R5.8.1現在の人口	H22国勢調査後の増減数	H22国勢調査後の増減率
28,836人	25,530人	△ 3,306人	△11.46%



人口増減 (対前年同月差) の推移 [社会増減、自然増減別] (平成22年10月～)



人口増減 (対前年同月差) の推移 [日本人、外国人別] (平成22年10月～)



注) 国勢調査結果による推計人口の補正を行っており、社会増減は人口増減から自然増減を差し引いて算出している。

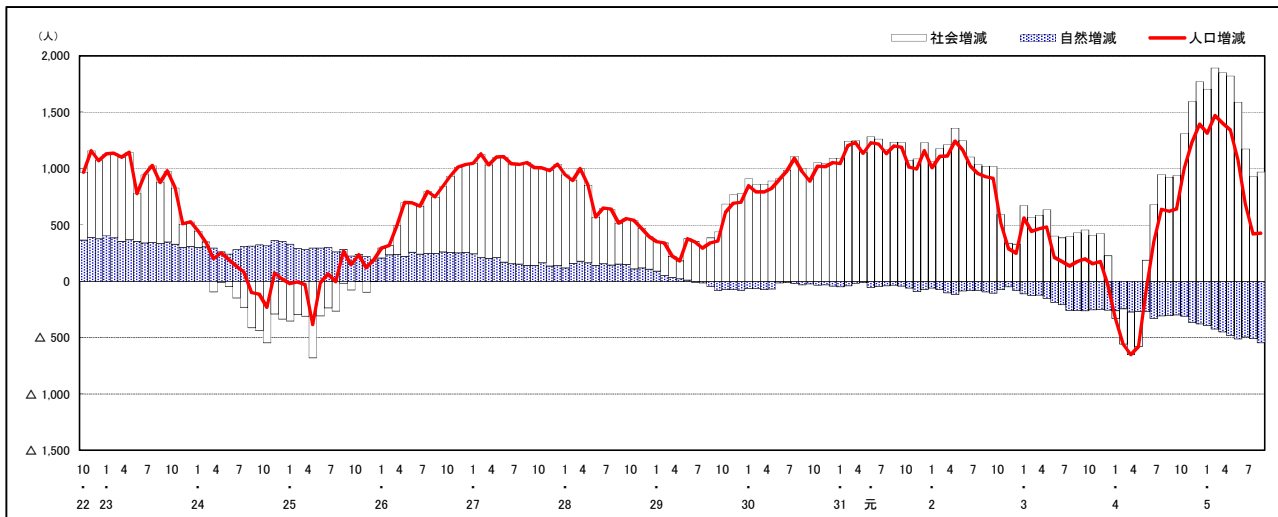
市区町別 推計人口の推移 (平成22年10月1日～)

東広島市

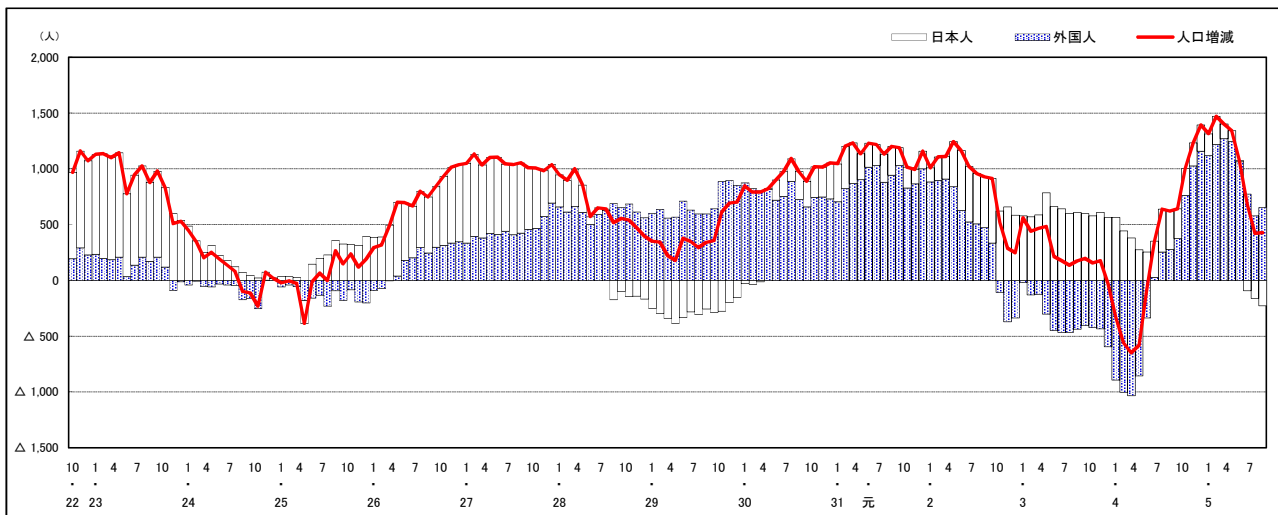
H22国勢調査時の人口	R5.8.1現在の人口	H22国勢調査後の増減数	H22国勢調査後の増減率
190,135人	197,922人	7,787人	4.10%



人口増減 (対前年同月差) の推移 [社会増減、自然増減別] (平成22年10月～)



人口増減 (対前年同月差) の推移 [日本人、外国人別] (平成22年10月～)



注) 国勢調査結果による推計人口の補正を行っており、社会増減は人口増減から自然増減を差し引いて算出している。

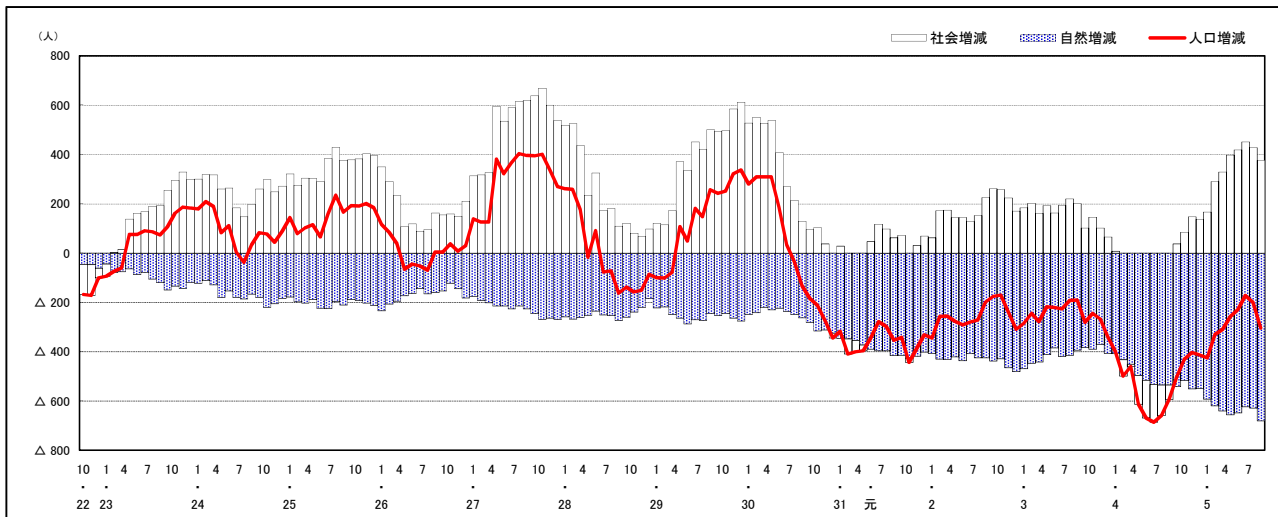
市区町別 推計人口の推移 (平成22年10月1日～)

廿日市市

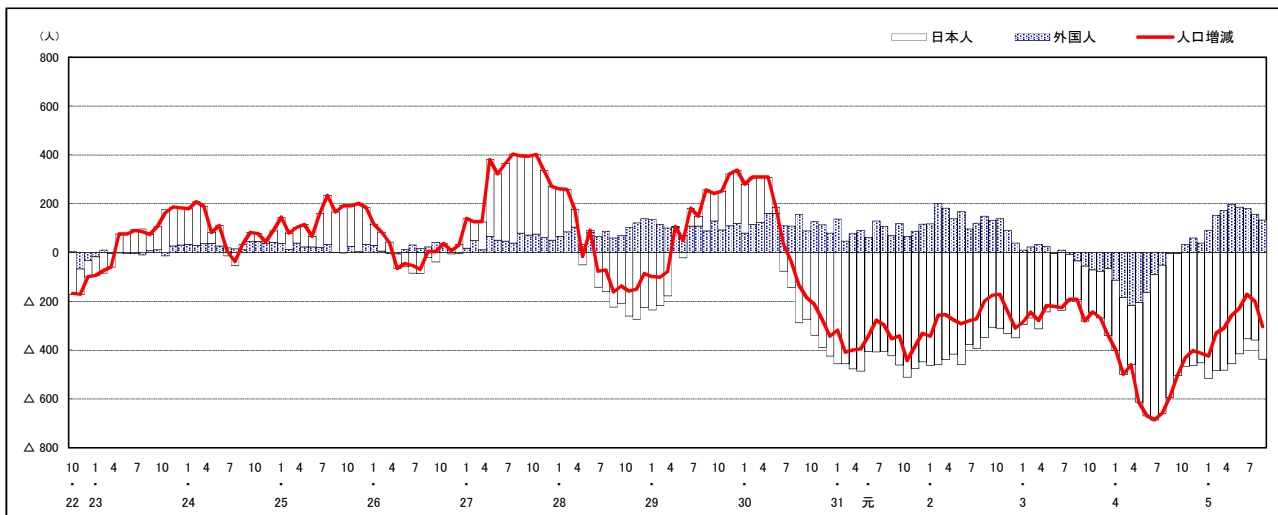
H22国勢調査時の人口	R5.8.1現在の人口	H22国勢調査後の増減数	H22国勢調査後の増減率
114,038人	113,141人	△ 897人	△0.79%



人口増減 (対前年同月差) の推移 [社会増減、自然増減別] (平成22年10月～)



人口増減 (対前年同月差) の推移 [日本人、外国人別] (平成22年10月～)

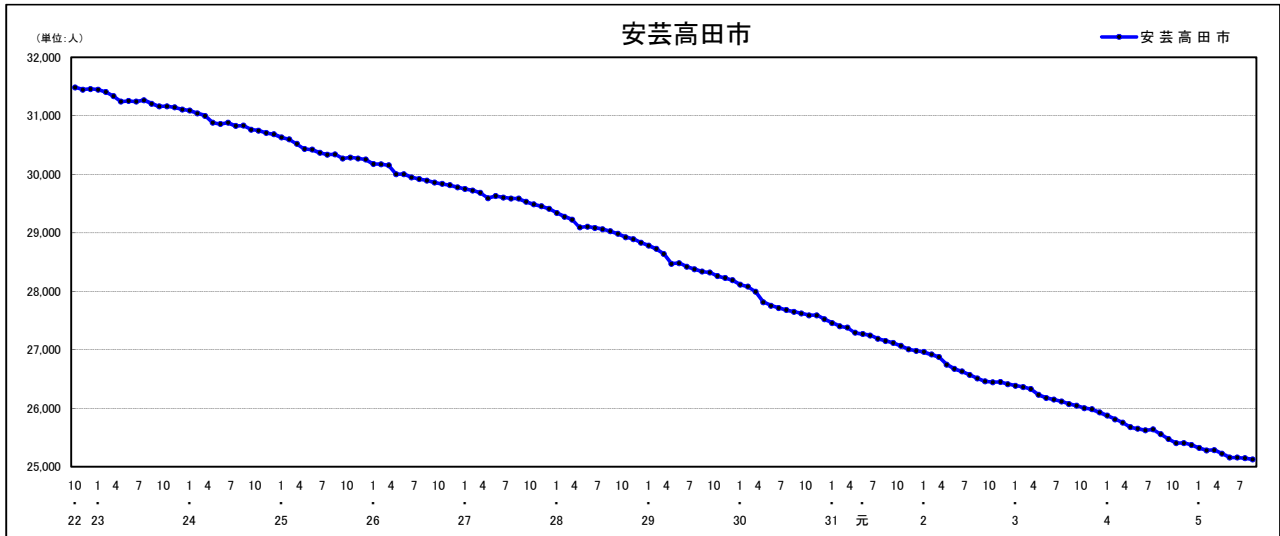


注) 国勢調査結果による推計人口の補正を行っており、社会増減は人口増減から自然増減を差し引いて算出している。

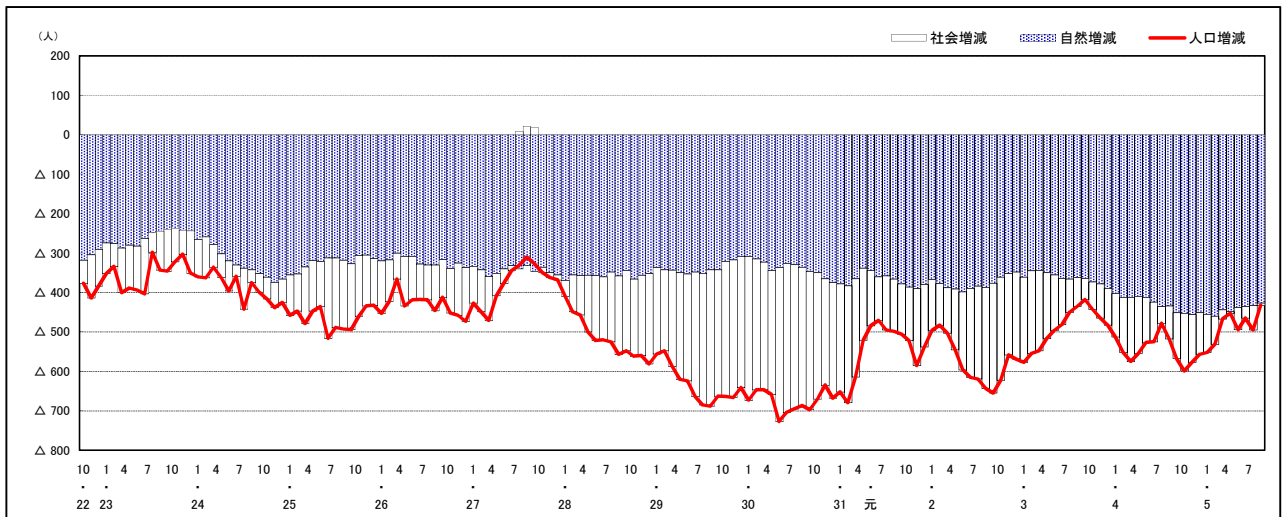
市区町別 推計人口の推移 (平成22年10月1日～)

安芸高田市

H22国勢調査時の人口	R5.8.1現在の人口	H22国勢調査後の増減数	H22国勢調査後の増減率
31,487人	25,126人	△ 6,361人	△20.20%



人口増減 (対前年同月差) の推移 [社会増減、自然増減別] (平成22年10月～)



人口増減 (対前年同月差) の推移 [日本人、外国人別] (平成22年10月～)



注) 国勢調査結果による推計人口の補正を行っており、社会増減は人口増減から自然増減を差し引いて算出している。

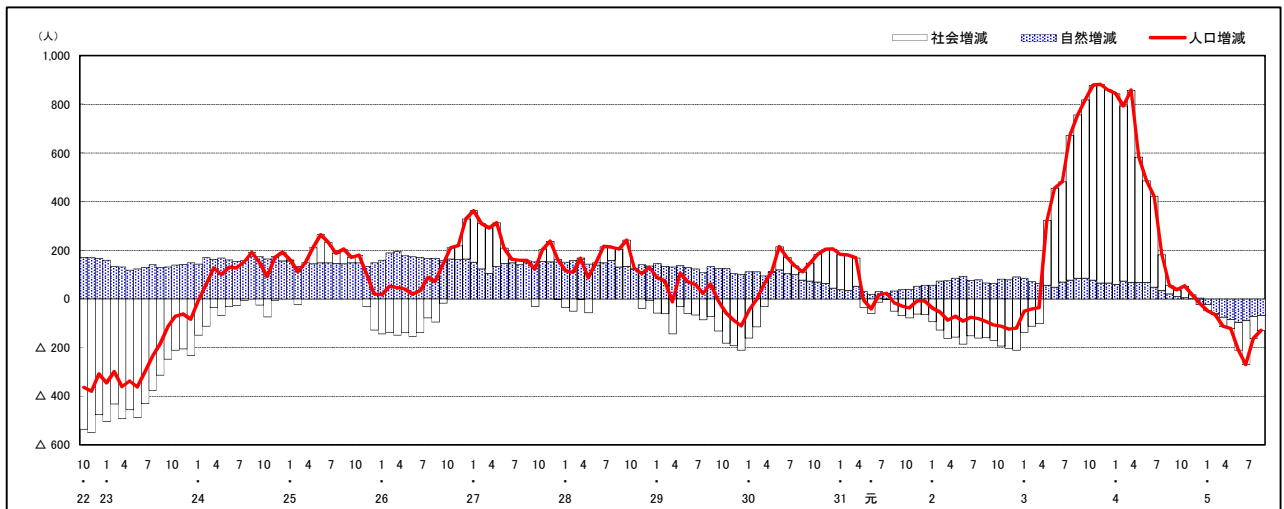
市区町別 推計人口の推移（平成22年10月1日～）

府中町

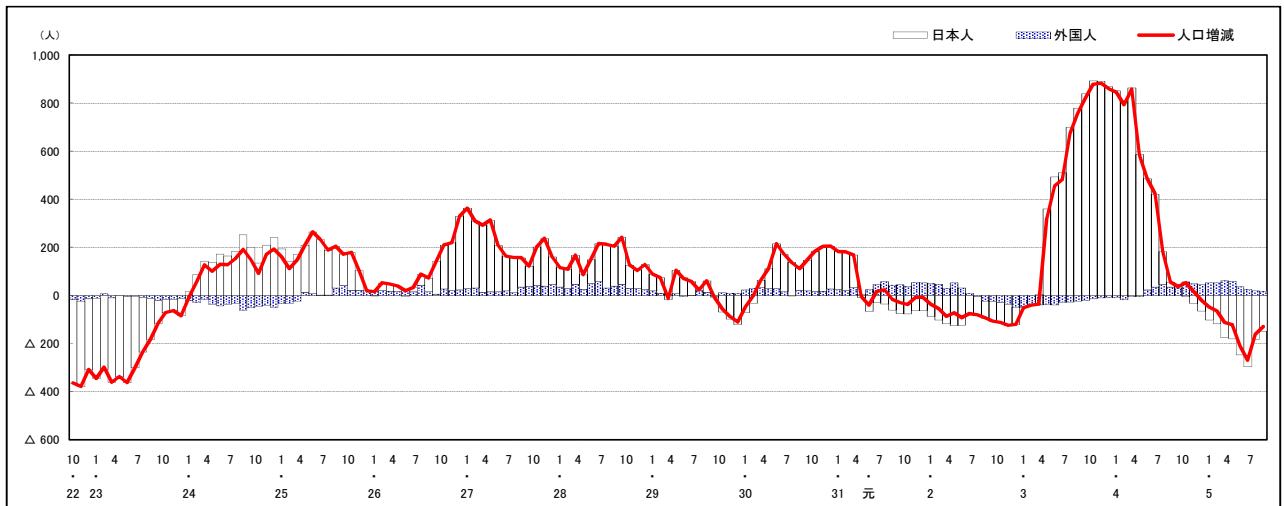
H22国勢調査時の人口	R5.8.1現在の人口	H22国勢調査後の増減数	H22国勢調査後の増減率
50,442人	51,850人	1,408人	2.79%



人口増減（対前年同月差）の推移 [社会増減、自然増減別]（平成22年10月～）



人口増減（対前年同月差）の推移 [日本人、外国人別]（平成22年10月～）



注) 国勢調査結果による推計人口の補正を行っており、社会増減は人口増減から自然増減を差し引いて算出している。

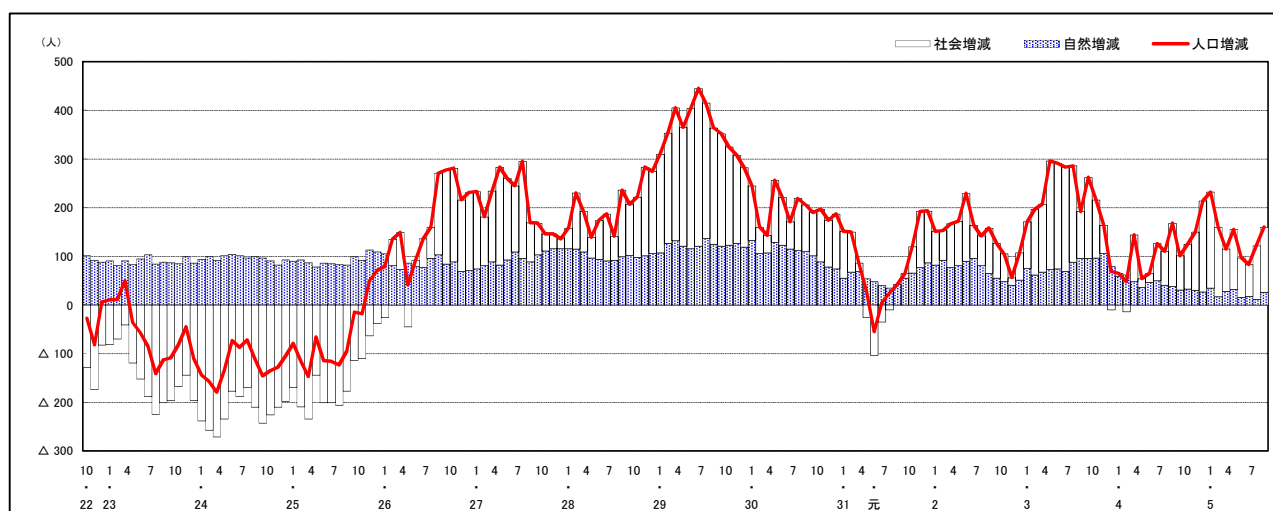
市区町別 推計人口の推移 (平成22年10月1日～)

海田町

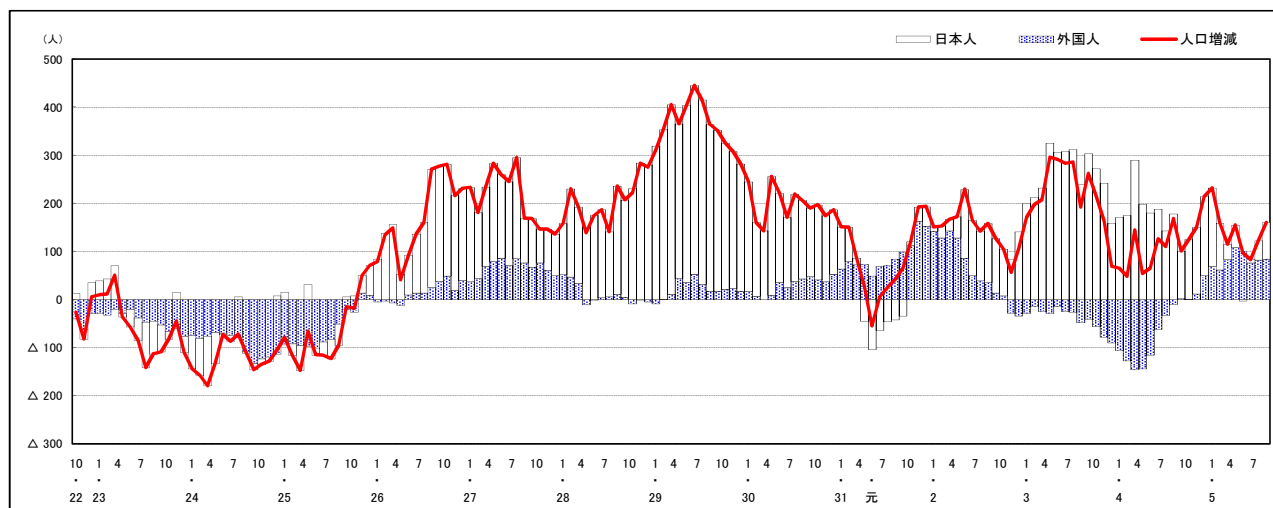
H22国勢調査時の人口	R5.8.1現在の人口	H22国勢調査後の増減数	H22国勢調査後の増減率
28,475人	30,141人	1,666人	5.85%



人口増減 (対前年同月差) の推移 [社会増減、自然増減別] (平成22年10月～)



人口増減 (対前年同月差) の推移 [日本人、外国人別] (平成22年10月～)

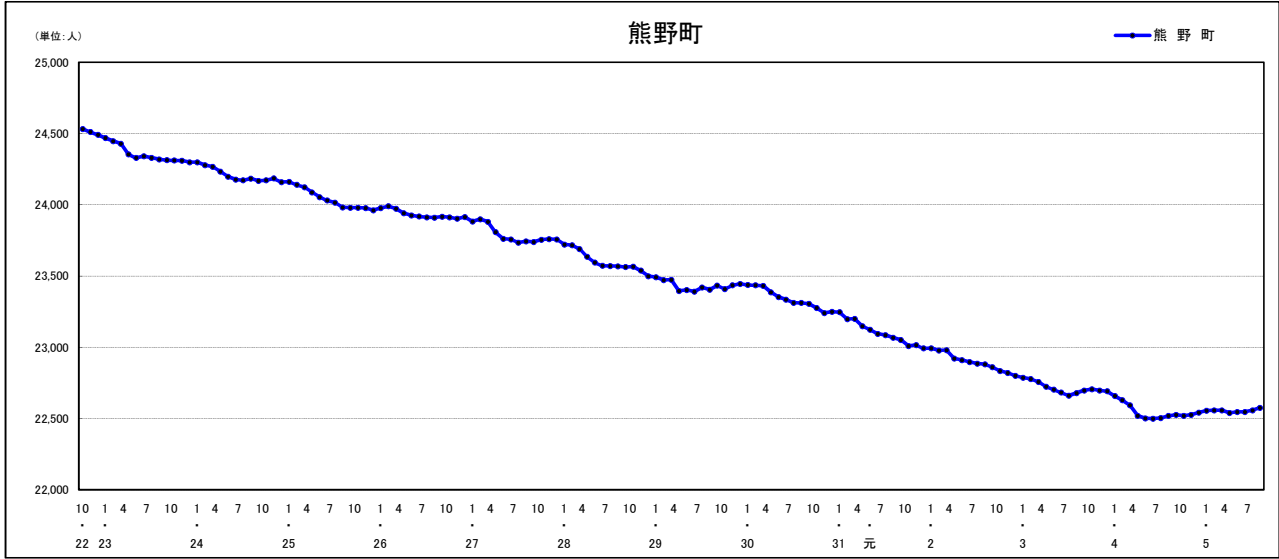


注) 国勢調査結果による推計人口の補正を行っており、社会増減は人口増減から自然増減を差し引いて算出している。

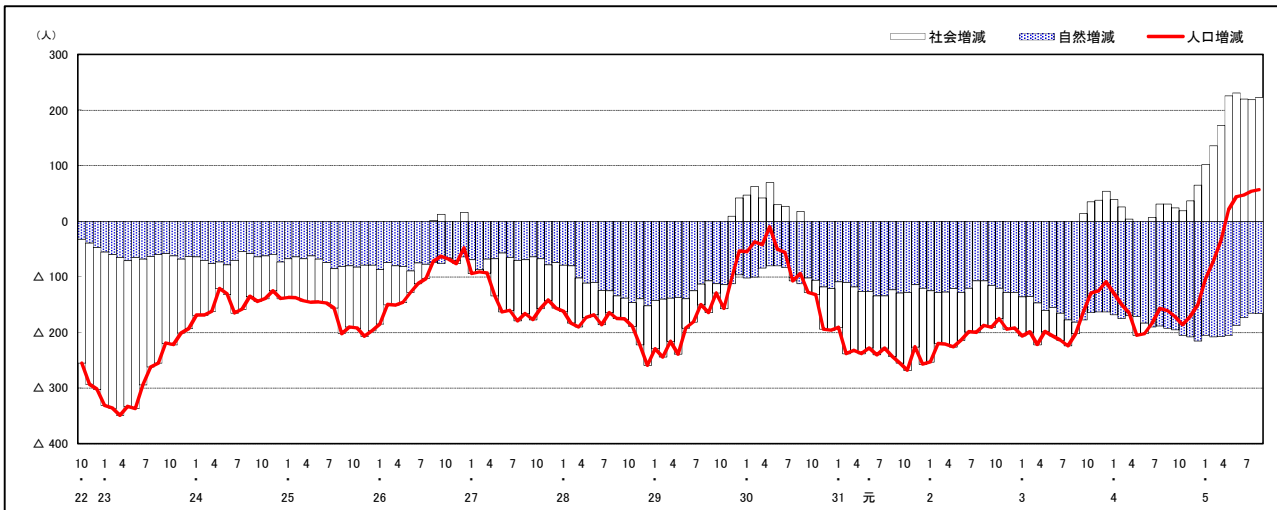
市区町別 推計人口の推移 (平成22年10月1日～)

熊野町

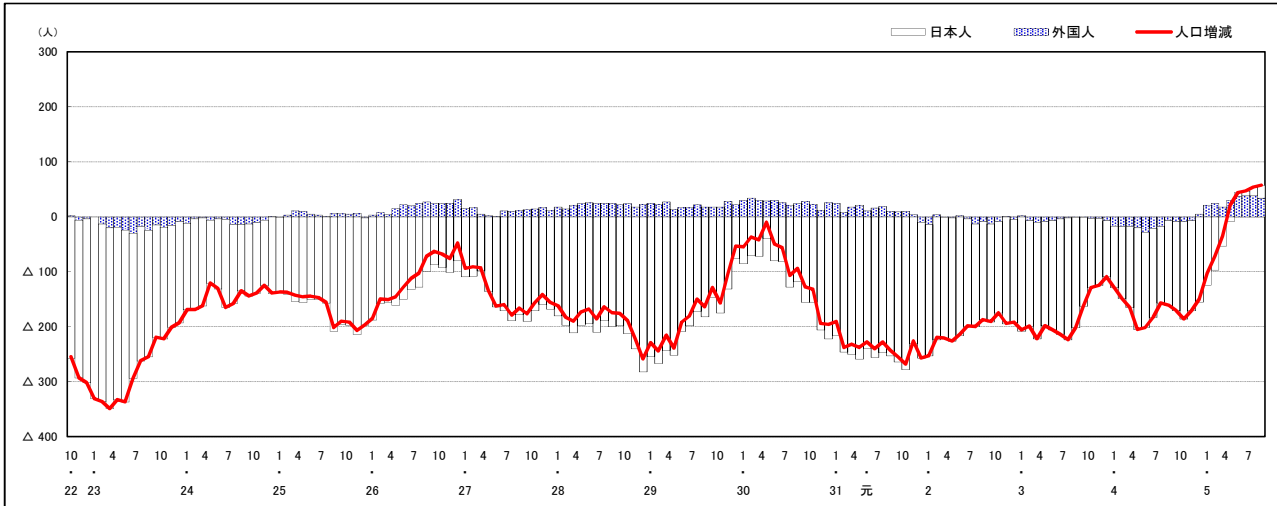
H22国勢調査時の人口	R5.8.1現在の人口	H22国勢調査後の増減数	H22国勢調査後の増減率
24,533人	22,575人	△ 1,958人	△7.98%



人口増減 (対前年同月差) の推移 [社会増減、自然増減別] (平成22年10月～)



人口増減 (対前年同月差) の推移 [日本人、外国人別] (平成22年10月～)

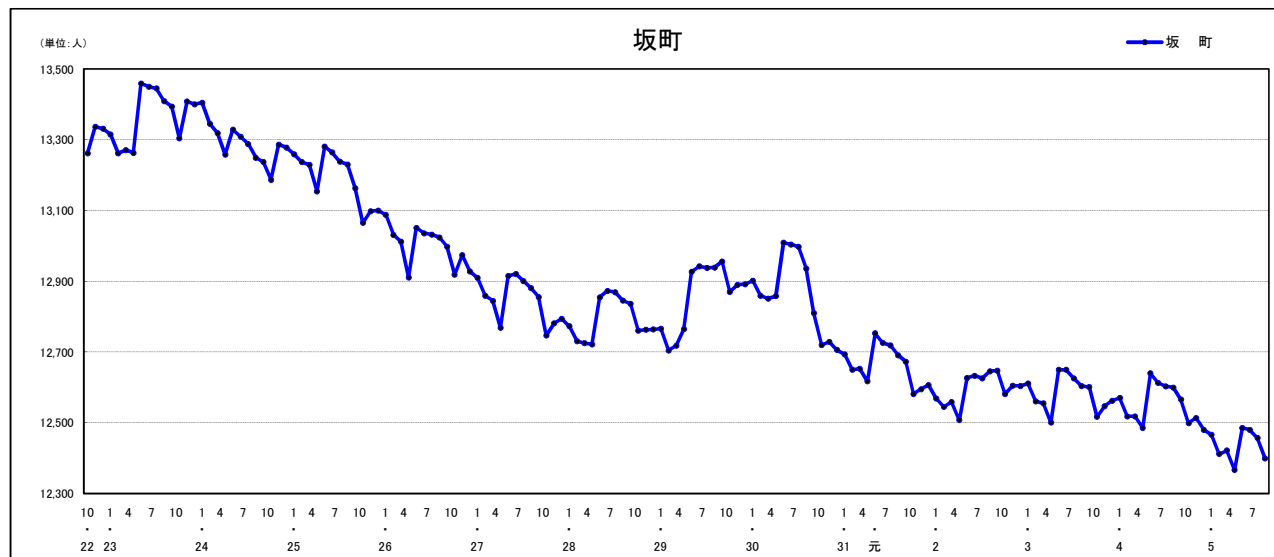


注) 国勢調査結果による推計人口の補正を行っており、社会増減は人口増減から自然増減を差し引いて算出している。

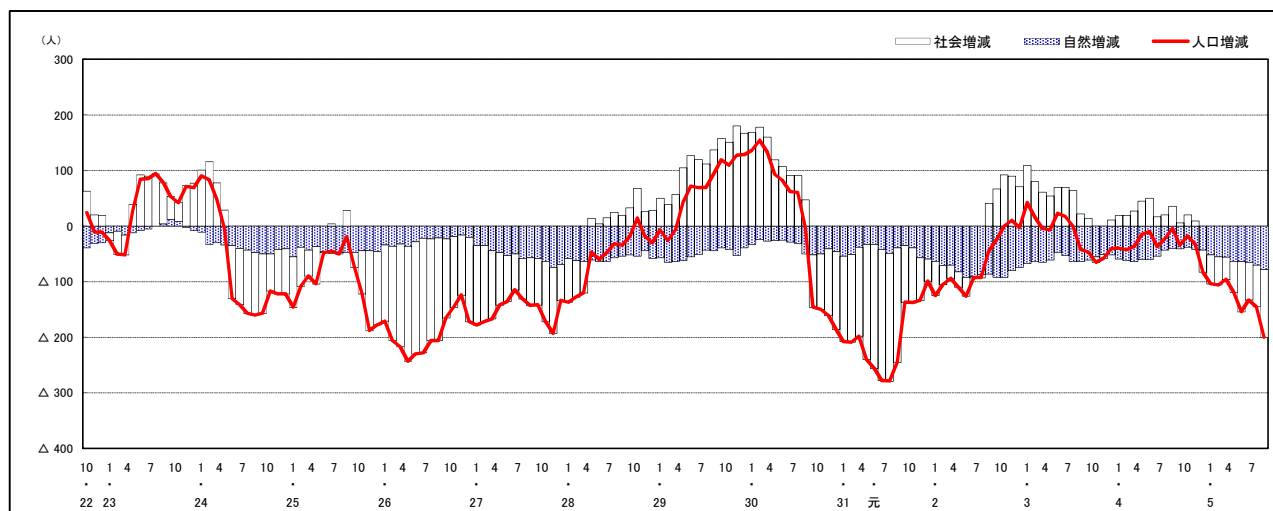
市区町別 推計人口の推移 (平成22年10月1日～)

坂 町

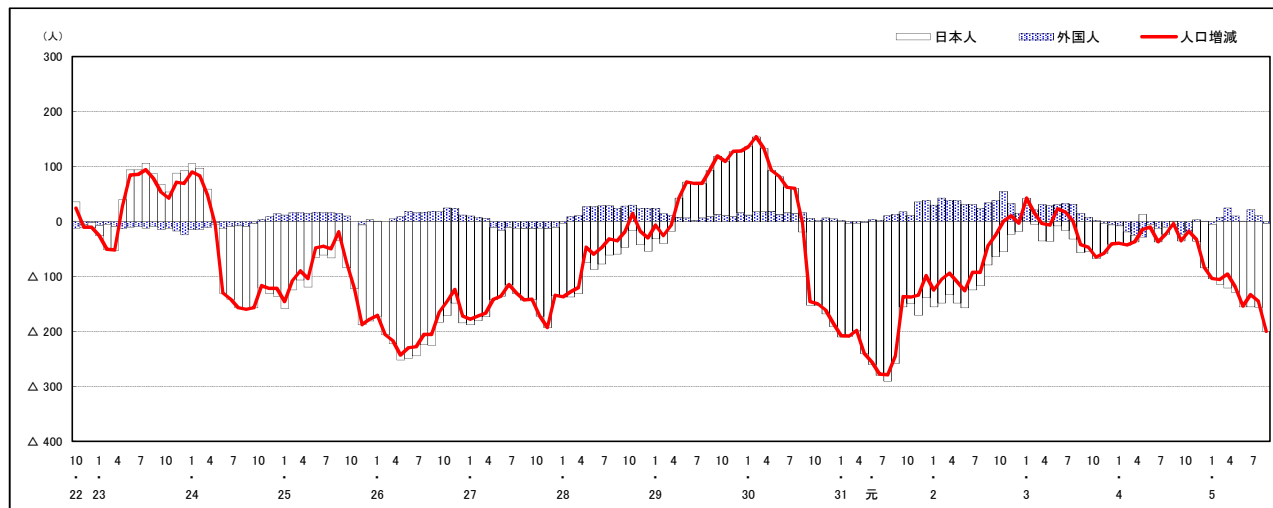
H22国勢調査時の人口	R5.8.1現在の人口	H22国勢調査後の増減数	H22国勢調査後の増減率
13,262人	12,400人	△ 862人	△6.50%



人口増減 (対前年同月差) の推移 [社会増減、自然増減別] (平成22年10月～)



人口増減 (対前年同月差) の推移 [日本人、外国人別] (平成22年10月～)

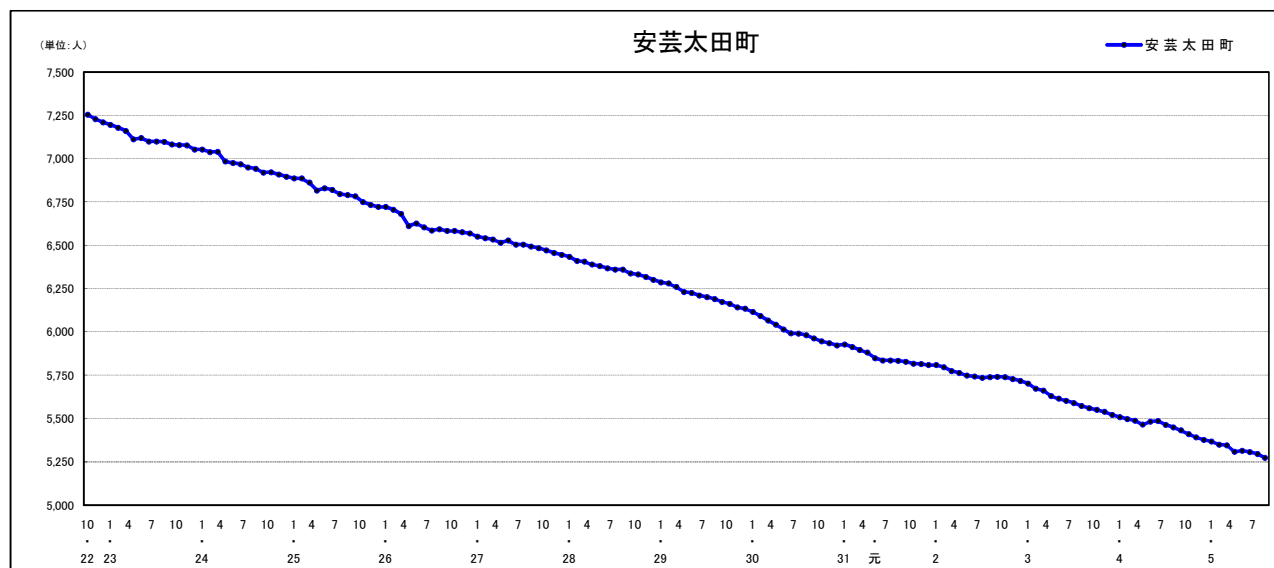


注) 国勢調査結果による推計人口の補正を行っており、社会増減は人口増減から自然増減を差し引いて算出している。

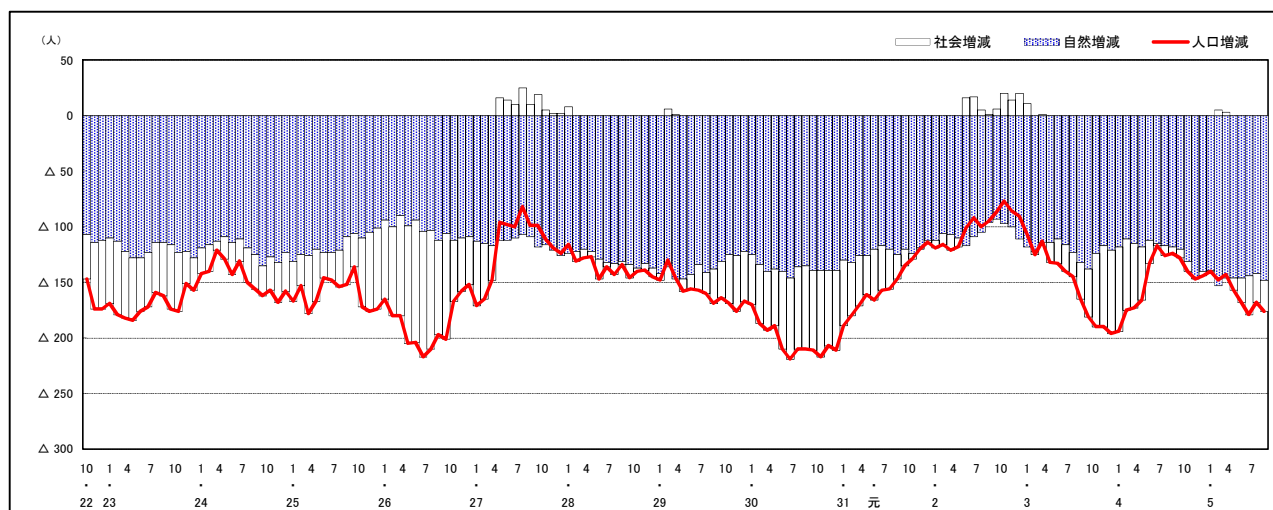
市区町別 推計人口の推移（平成22年10月1日～）

安芸太田町

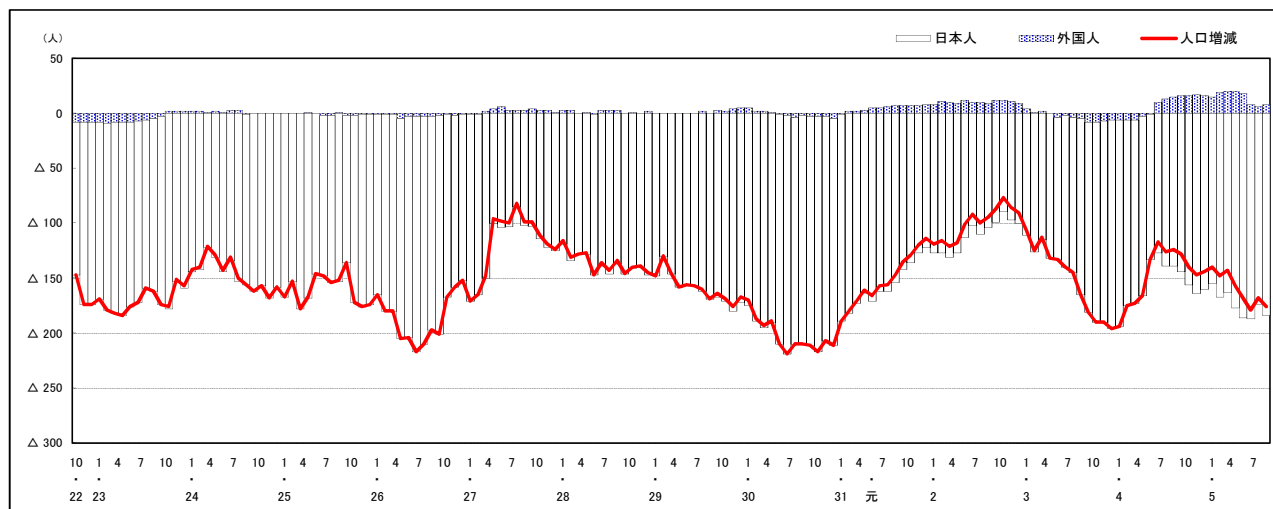
H22国勢調査時の人口	R5.8.1現在の人口	H22国勢調査後の増減数	H22国勢調査後の増減率
7,255人	5,274人	△ 1,981人	△27.31%



人口増減（対前年同月差）の推移【社会増減、自然増減別】（平成22年10月～）



人口増減（対前年同月差）の推移【日本人、外国人別】（平成22年10月～）

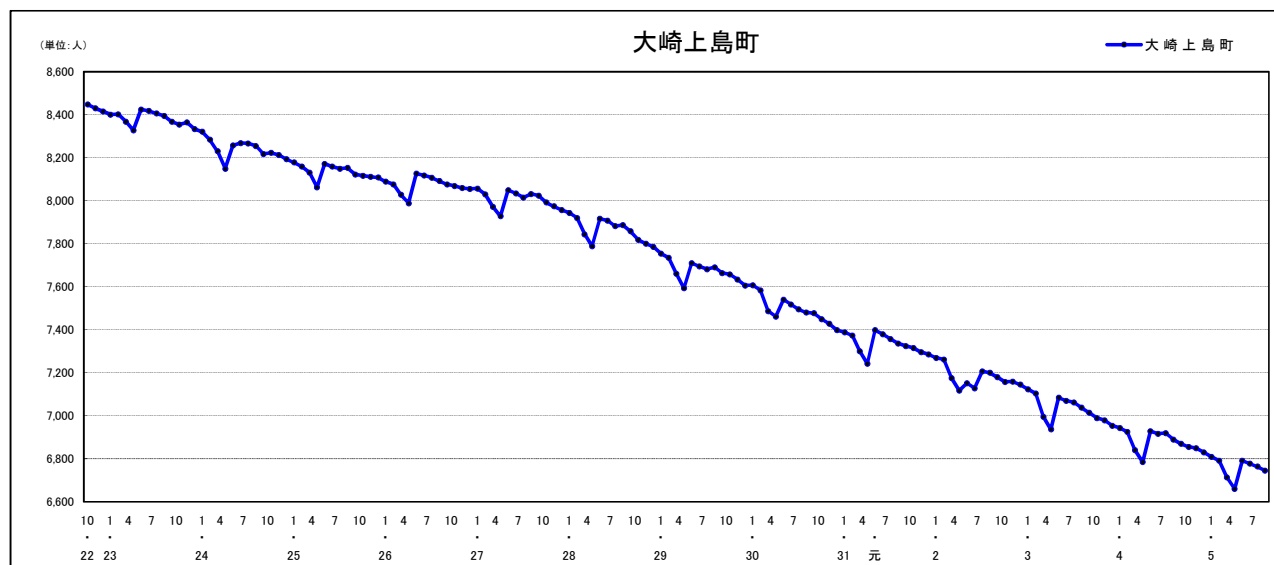


注) 国勢調査結果による推計人口の補正を行っており、社会増減は人口増減から自然増減を差し引いて算出している。

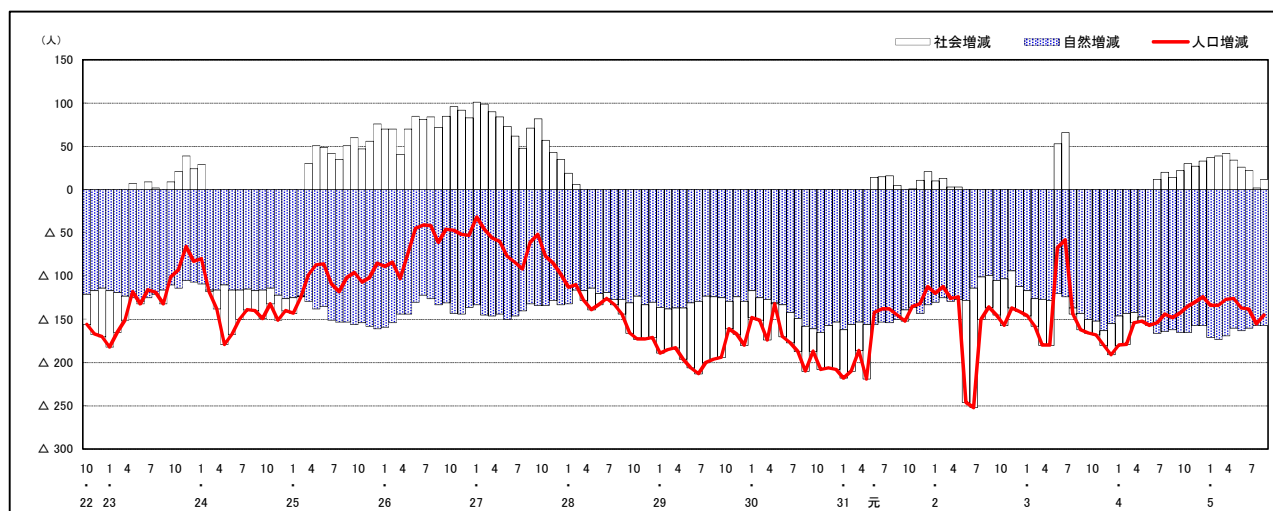
市区町別 推計人口の推移 (平成22年10月1日～)

大崎上島町

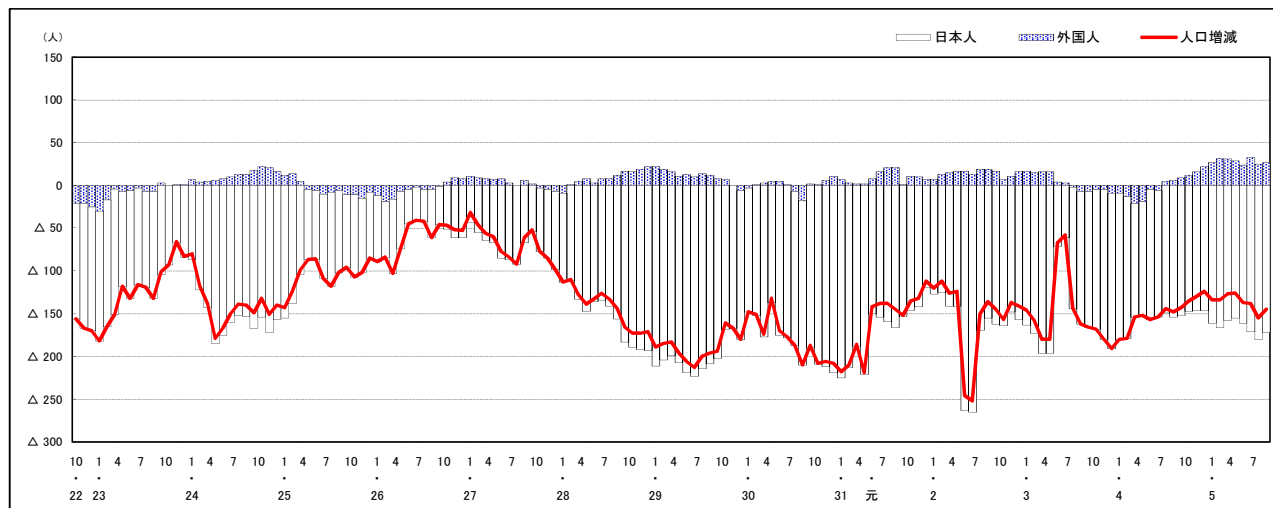
H22国勢調査時の人口	R5.8.1現在の人口	H22国勢調査後の増減数	H22国勢調査後の増減率
8,448人	6,745人	△ 1,703人	△20.16%



人口増減 (対前年同月差) の推移 [社会増減、自然増減別] (平成22年10月～)



人口増減 (対前年同月差) の推移 [日本人、外国人別] (平成22年10月～)

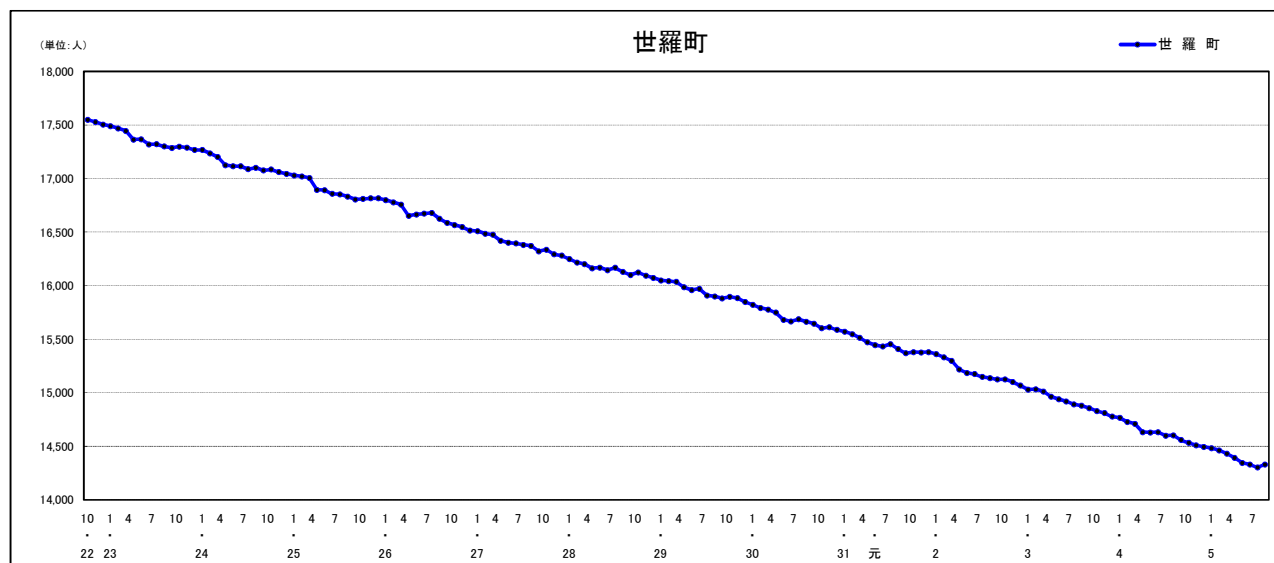


注) 国勢調査結果による推計人口の補正を行っており、社会増減は人口増減から自然増減を差し引いて算出している。

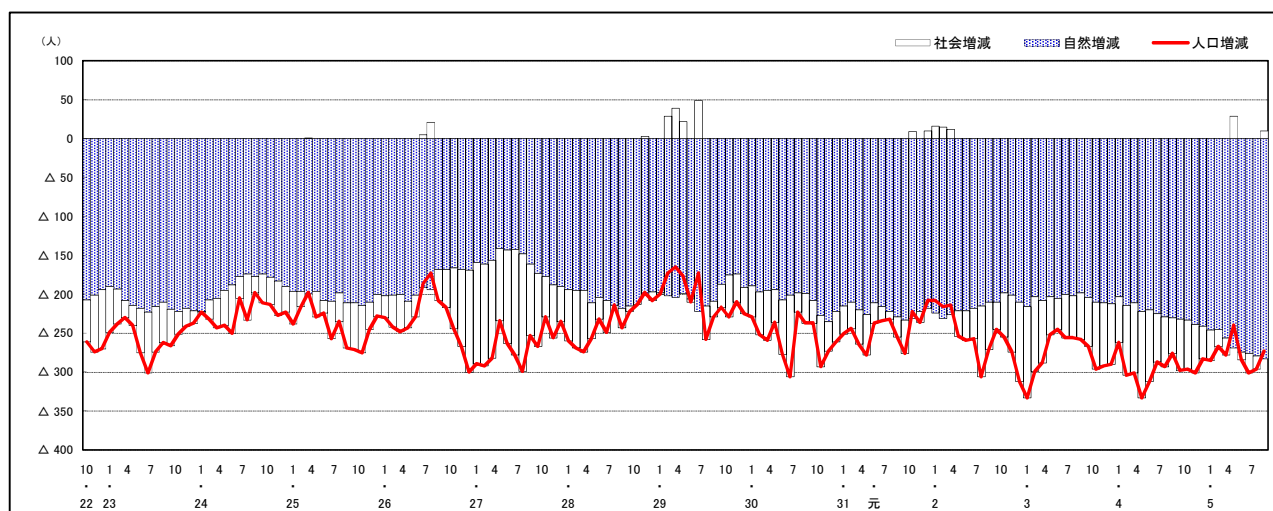
市区町別 推計人口の推移（平成22年10月1日～）

世羅町

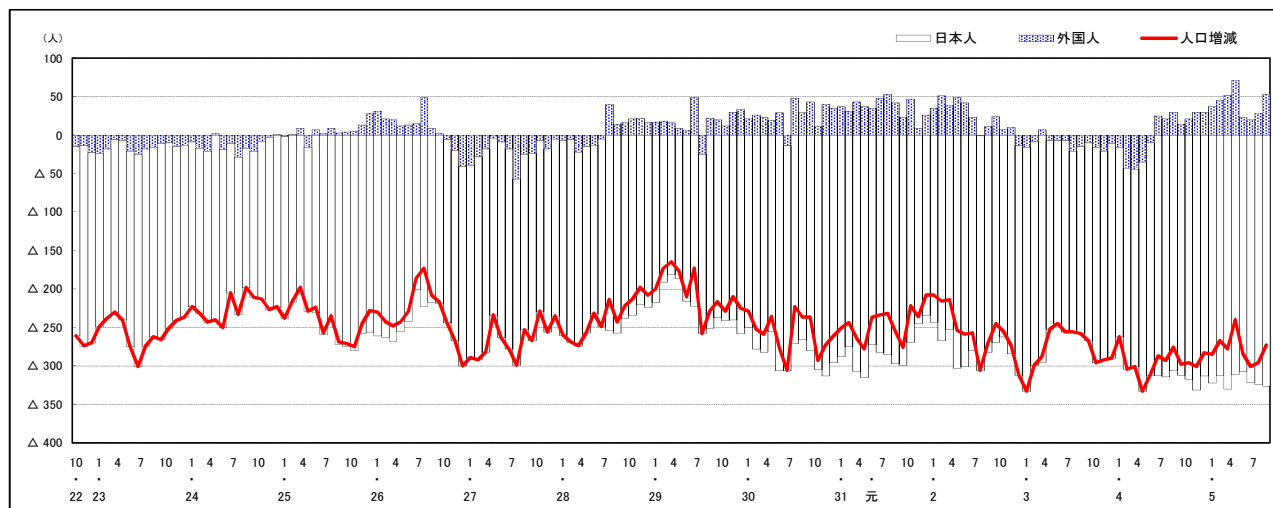
H22国勢調査時の人口	R5.8.1現在の人口	H22国勢調査後の増減数	H22国勢調査後の増減率
17,549人	14,330人	△ 3,219人	△18.34%



人口増減（対前年同月差）の推移【社会増減、自然増減別】（平成22年10月～）



人口増減（対前年同月差）の推移【日本人、外国人別】（平成22年10月～）

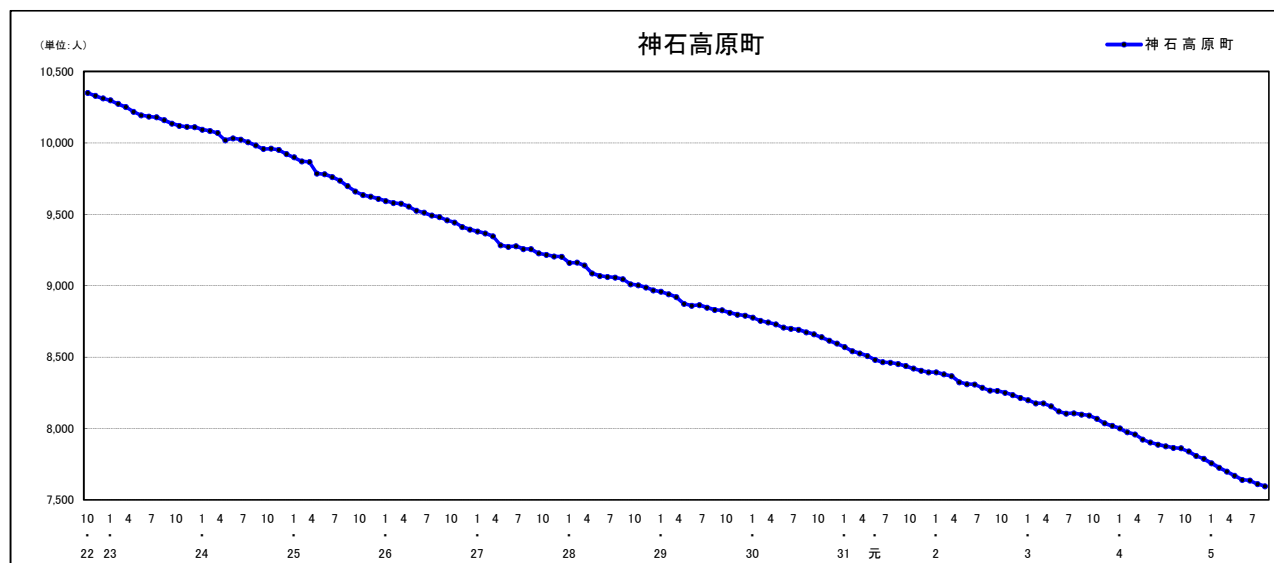


注) 国勢調査結果による推計人口の補正を行っており、社会増減は人口増減から自然増減を差し引いて算出している。

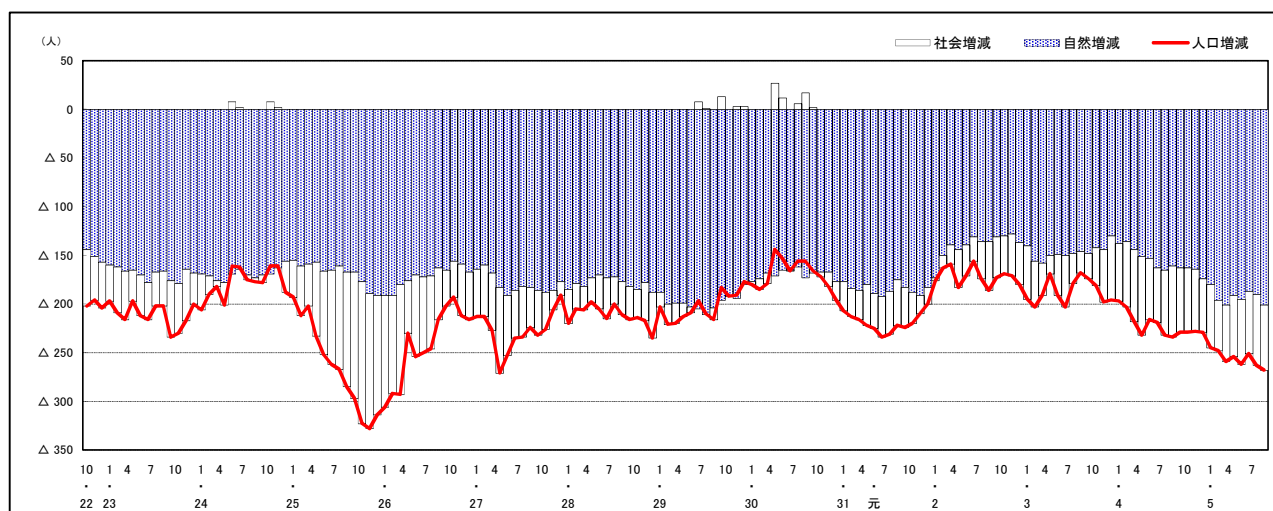
市区町別 推計人口の推移 (平成22年10月1日～)

神石高原町

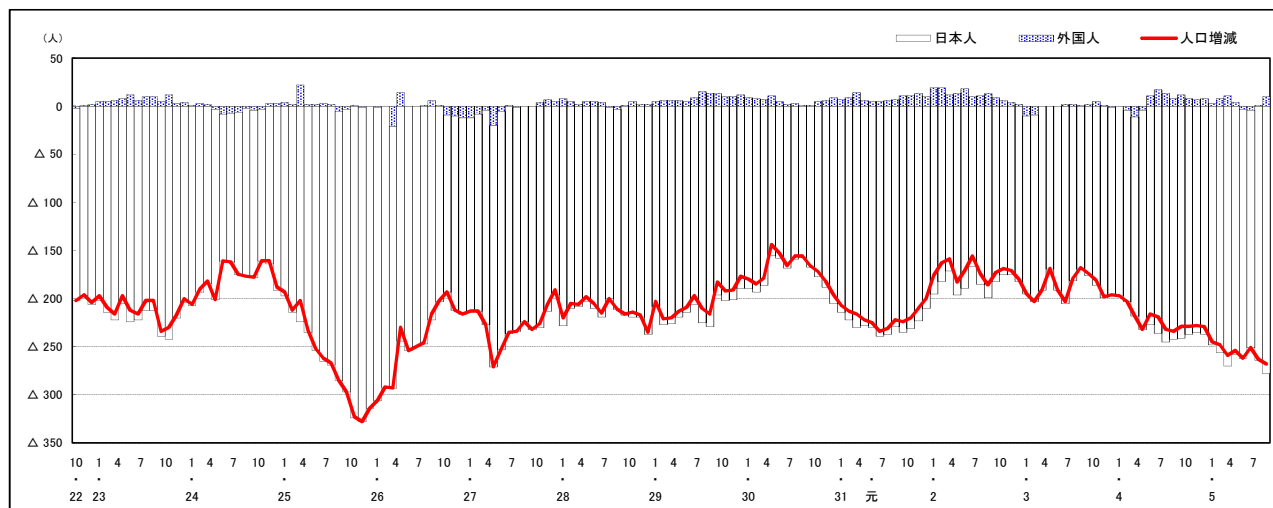
H22国勢調査時の人口	R5.8.1現在の人口	H22国勢調査後の増減数	H22国勢調査後の増減率
10,350人	7,596人	△ 2,754人	△26.61%



人口増減 (対前年同月差) の推移 [社会増減、自然増減別] (平成22年10月～)



人口増減 (対前年同月差) の推移 [日本人、外国人別] (平成22年10月～)



注) 国勢調査結果による推計人口の補正を行っており、社会増減は人口増減から自然増減を差し引いて算出している。

広島県人口移動統計調査の説明

1 調査方法(住民基本台帳法及び広島県人口移動統計調査甲調査による)

住民基本台帳人口に基づく1か月間の転入、転出、出生、死亡等の状況により推計している。

平成24年7月1日現在分までは、外国人については、外国人登録法に基づく台帳により集計していたが、平成24年8月1日現在分からは、外国人も住民基本台帳により集計している。

2 人口・世帯数の推計方法

(1) 人口

直近の国勢調査による人口を起点とし、1か月間の転入、転出、出生、死亡等を加減して月々の推計値を求めている。

なお、平成27年、令和2年国勢調査間の推計人口については、国勢調査結果に合わせた補正を行っている。

(2) 世帯数

直近の国勢調査による世帯数を基に、住民基本台帳法に基づく世帯数の増減数から推計値を求めている。

なお、平成30年4月1日現在分からは、世帯数については、年1回(10月1日現在)のみ調査をしている。

また、平成27年、令和2年国勢調査間の世帯数については、国勢調査結果に合わせた補正を行っている。

3 利用上の注意

表中の「転入」・「転出」は、県内の市区町間移動者数を含む。

【参考資料】

参考資料として、次の表を県の統計のホームページに掲載しています。

資料1-1 市区町別、月別社会増減(日本人+外国人)

資料1-2 市区町別、月別社会増減(日本人)

資料1-3 市区町別、月別社会増減(外国人)

資料2-1 市区町別、月別自然増減(日本人+外国人)

資料2-2 市区町別、月別出生者数(日本人+外国人)

資料2-3 市区町別、月別死亡者数(日本人+外国人)

広島県は、県民の皆様に対して、より分かりやすく、より使いやすい統計情報の提供に努めています。
今後も広島県の「人口移動統計調査」をご利用ください。

〈次回公表予定日〉 令和5年10月5日(木)

令和5年9月発行

編集発行 広島県総務局統計課
〒730-8511 広島市中区基町10-52
TEL (082) 513-2533 (ダイヤルイン)

この報告書の内容は、広島県のホームページでも提供しています。
「広島県統計課」で検索してください。

ホームページアドレス <https://www.pref.hiroshima.lg.jp/soshiki/21/>