

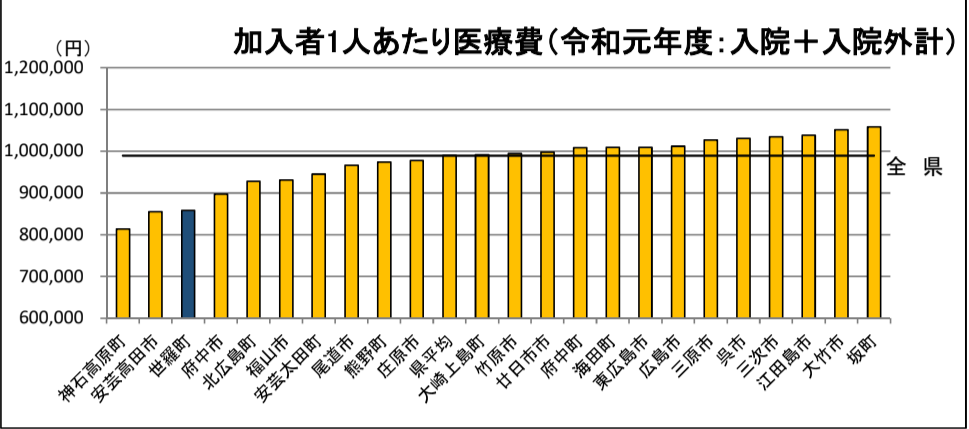
市町フェイスシート(世羅町)

令和元年度世羅町(後期高齢者医療)の医療費等の現況

1. 世羅町の概況

区分	人口 (R01.1.1)	高齢者人口 (65歳以上)	高齢化率
世羅町	16,309人	6,610人	40.5%
尾三医療圏	248,336人	87,523人	35.2%
全 県	2,838,632人	811,406人	28.6%

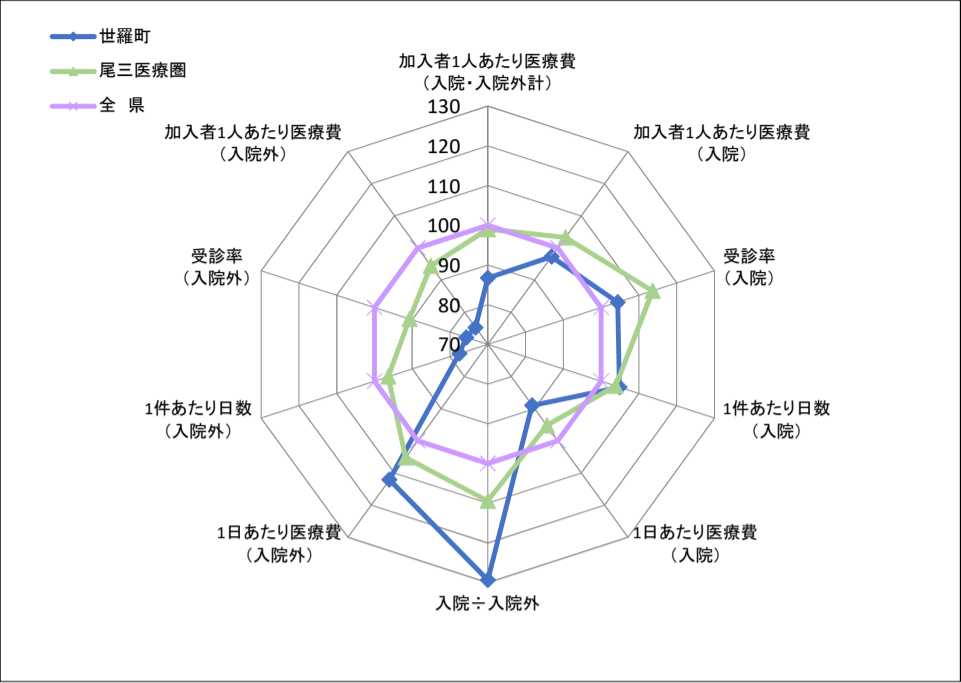
2. 1人あたり医療費



区分	世羅町	尾三医療圏	全 県	全 国
入院	502,281円	533,146円	516,101円	474,660円
入院外	356,299円	447,034円	473,459円	426,479円
計	858,580円	980,179円	989,560円	901,139円

※入院には食事療養を含み、入院外には調剤を含む。  
※全国値は令和元年度後期高齢者医療事業年報の数値に基いている。

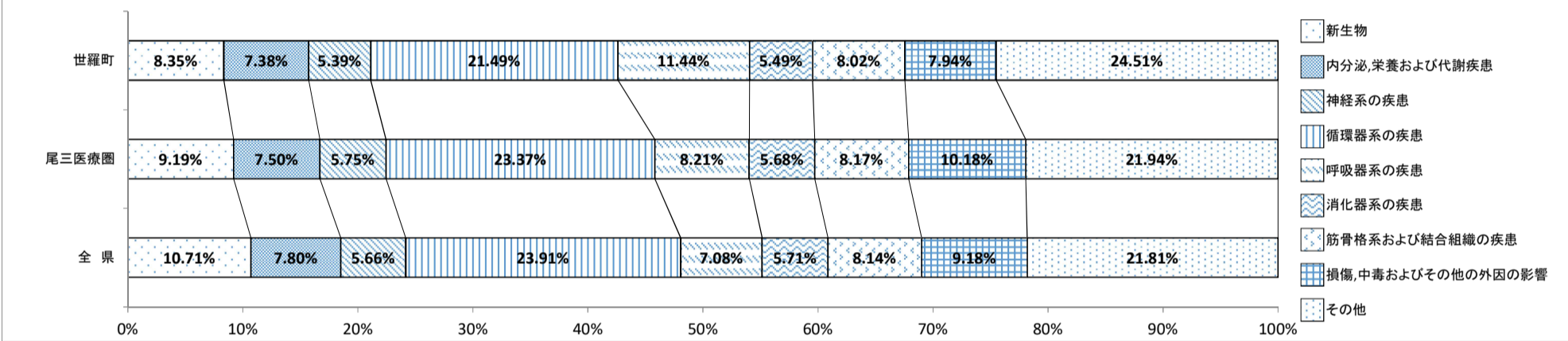
3. 診療諸率(受診率・1件あたり日数・1日あたり医療費)



区分	世羅町		尾三医療圏		全 県		全 国	
	入院	入院外	入院	入院外	入院	入院外	入院	入院外
受診率(1,000人あたり)	886	12,533	965	15,018	849	16,560	891	15,853
1件あたり日数	18.17日	0.88日	17.99日	1.10日	17.33日	1.14日	17.95日	1.14日
1日あたり医療費	28,711円	16,408円	30,723円	15,394円	32,261円	14,631円	33,983円	15,385円

※入院には食事療養を含み、入院外には調剤を含む。  
※全国値は令和元年度後期高齢者医療事業年報の数値に基いている。

4. 主要な疾病分類別医療費の構成(【入院・入院外計】:社会保険表章用疾病分類)



※入院には食事療養を含み、入院外には調剤を含む。  
※上記表において、端数処理のため数値は一致しない。

5. 疾病分類別診療諸率(入院)

(世羅町上位5位:社会保険表章用疾病分類)

受診率(1,000人あたり)	世羅町	尾三医療圏	全 県
循環器系の疾患	154	172	166
呼吸器系の疾患	153	110	93
損傷、中毒及びその他の外因の影響	90	133	119
新生物	73	85	95
神経系の疾患	76	73	67

×

1件あたり日数	世羅町	尾三医療圏	全 県
循環器系の疾患	17.04日	17.79日	17.63日
呼吸器系の疾患	17.46日	17.45日	17.23日
損傷、中毒及びその他の外因の影響	16.90日	18.28日	18.07日
新生物	12.21日	13.08日	12.87日
神経系の疾患	24.79日	25.18日	24.81日

×

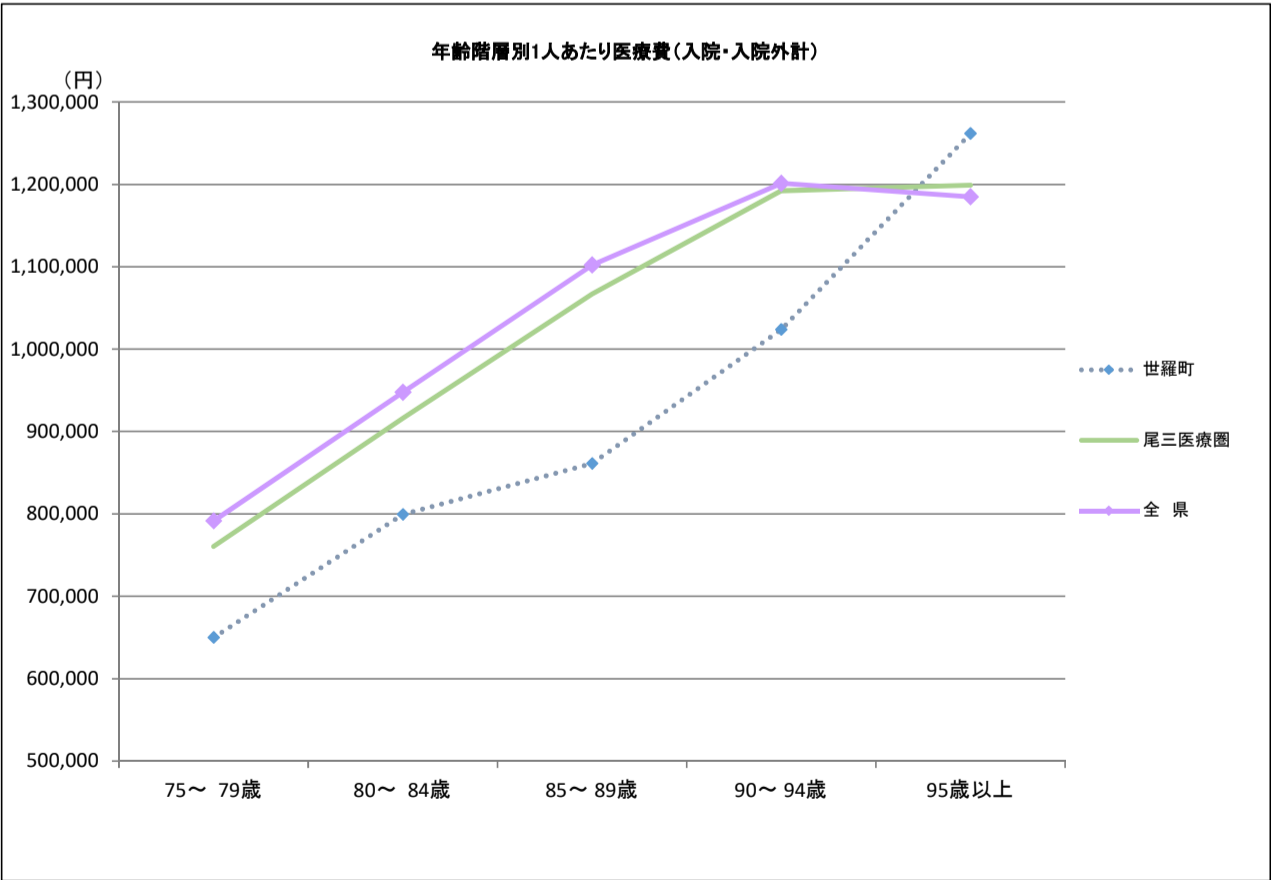
1日あたり医療費	世羅町	尾三医療圏	全 県
循環器系の疾患	32,416円	35,423円	39,369円
呼吸器系の疾患	28,559円	28,651円	29,153円
損傷、中毒及びその他の外因の影響	35,775円	35,221円	35,457円
新生物	49,208円	47,214円	51,250円
神経系の疾患	19,883円	19,560円	20,518円



1人あたり医療費	世羅町	尾三医療圏	全 県
循環器系の疾患	85,217円	108,532円	114,988円
呼吸器系の疾患	76,418円	54,992円	46,829円
損傷、中毒及びその他の外因の影響	54,376円	85,435円	76,457円
新生物	44,168円	52,487円	62,705円
神経系の疾患	37,388円	36,131円	34,156円

※1人あたり医療費＝受診率×1件あたり日数×1日あたり医療費  
※上記表において、端数処理のため数値は一致しない。  
※入院には食事療養を含み。

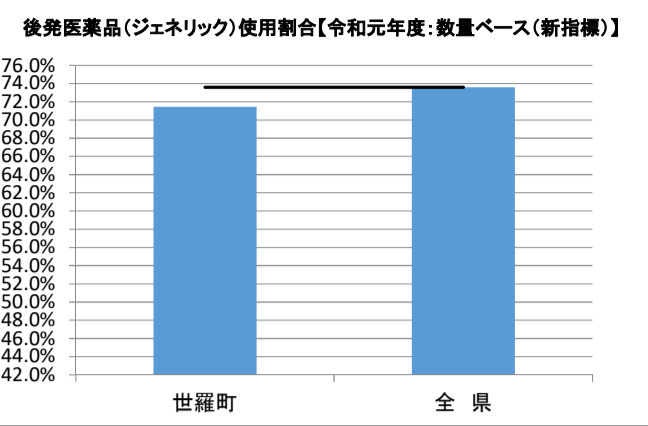
6. 年齢階層別1人あたり医療費(入院・入院外計)



区分	世羅町	尾三医療圏	全 県
75～ 79歳	649,795円	760,492円	791,436円
80～ 84歳	799,458円	915,927円	947,631円
85～ 89歳	861,213円	1,067,047円	1,102,022円
90～ 94歳	1,023,670円	1,192,304円	1,201,263円
95歳以上	1,261,751円	1,199,056円	1,184,942円

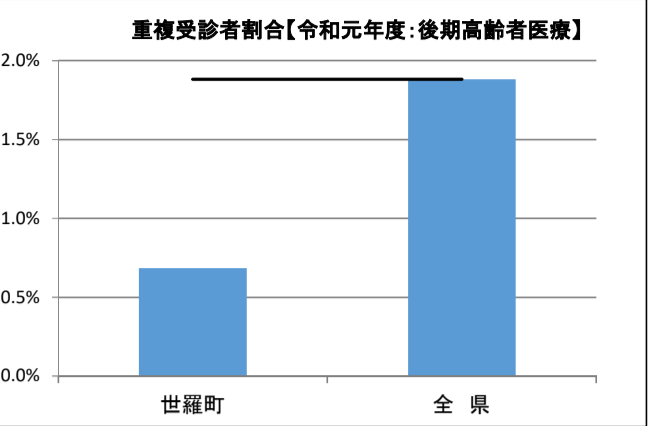
※入院には食事療法を含み、入院外には調剤を含む。

7. 後発医薬品(ジェネリック)の使用割合



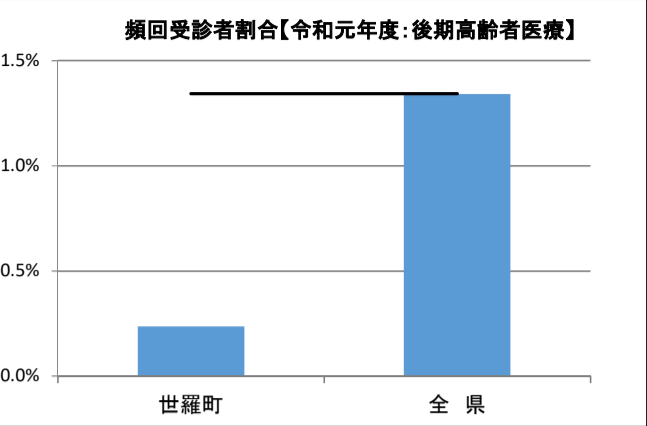
※新指標の数量シェア＝ $\frac{\text{後発医薬品}}{\text{後発医薬品あり先発医薬品}+\text{後発医薬品}}$

8. 重複受診者割合



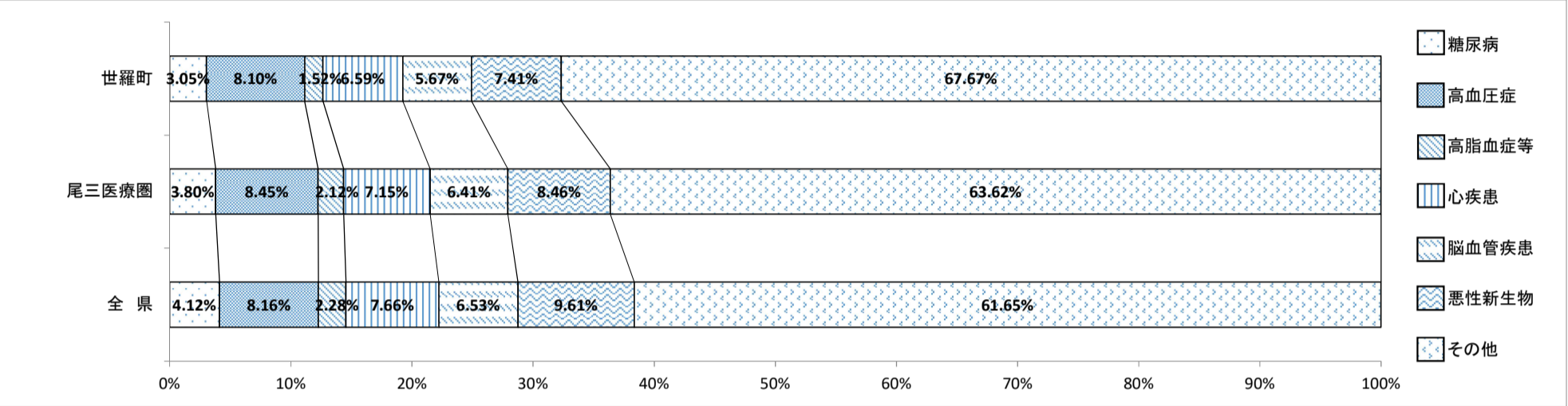
※重複受診とは  
3ヶ月連続して、1ヶ月に同一疾病での受診医療機関が3ヶ所以上の  
場合

9. 頻回受診者割合



※頻回受診とは  
3ヶ月連続して、1ヶ月の同一医療機関での受診が15回以上の場合

10. 医療費に占める生活習慣病の割合(入院・入院外計)



※上記表において、端数処理のため数値は一致しない。

患者1人あたり医療費(入院・入院外計)

区分	世羅町	尾三医療圏	全 県
糖 尿 病	230,701円	309,371円	311,520円
高 血 圧 症	222,796円	260,558円	248,209円
高 脂 血 症 等	168,267円	204,451円	191,519円
心 疾 患	410,883円	444,482円	470,286円
脳 血 管 疾 患	440,685円	634,323円	494,065円
悪 性 新 生 物	531,902円	550,484円	582,896円
精 神 お よ び 行 動 の 障 害	762,092円	581,917円	585,600円
腎 不 全	1,641,916円	1,233,042円	1,584,308円

※「2. 医療費に占める生活習慣病の割合」はレセプトの傷病情報を121の傷病名に分類した社会保険表章用病名を用いて、「傷病名コード(121分類)」における生活習慣病は以下の通り定義した。  
糖尿病:「0402 糖尿病」  
高血圧症:「0901 高血圧性疾患」  
高脂血症等:「0403 脂質異常症」  
心疾患:「0902 虚血性心疾患」,「0903 その他の心疾患」  
脳血管疾患:「0904 くも膜下出血」,「0905 脳内出血」,「0906 脳梗塞」,「0907 脳動脈のアテローム<じゅく<粥>状>硬化(症)」,  
「0908 その他の脳血管疾患」  
悪性新生物:「Ⅱ 新生物」のうち「0211 良性新生物およびその他の新生物」を除いたもの  
精神および行動の障害:「Ⅴ 精神および行動の障害」全て  
腎不全:「1402 腎不全」

※入院には食事療養を含み、入院外には調剤を含む。