

市町フェイスシート(安芸高田市)

I. 令和元年度 安芸高田市(国保)の医療費等の現況

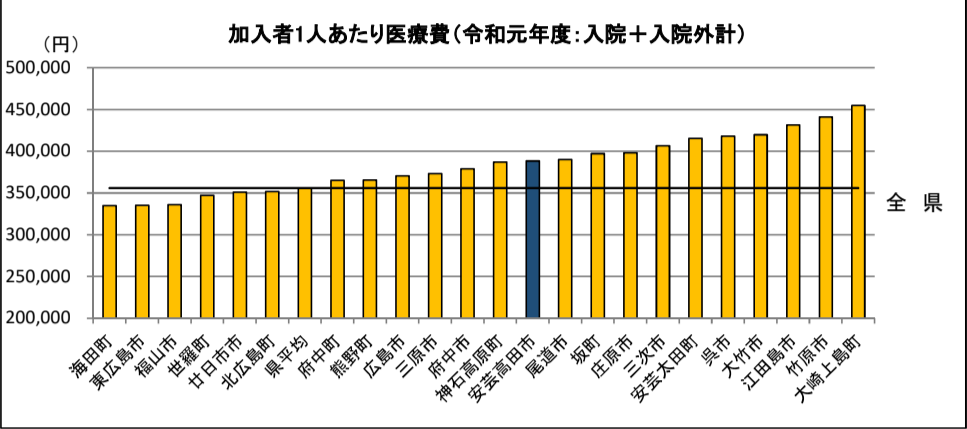
※国保退職者を除く。なお、全県においては国保組合を含む。

1. 安芸高田市の概況

区分	人口 (R01.1.1)	高齢者人口 (65歳以上)	高齢化率	特定健診実施率	メタボ該当者及び 予備群
安芸高田市	28,808人	11,216人	38.9%	49.5%	30.6%
広島医療圏	1,369,462人	350,234人	25.6%	26.0%	29.8%
全 県	2,838,632人	811,406人	28.6%	28.5%	30.3%

※メタボ該当者及び予備群とは、肥満リスクと血糖・血圧・脂質リスクのうち2つ以上該当する者。

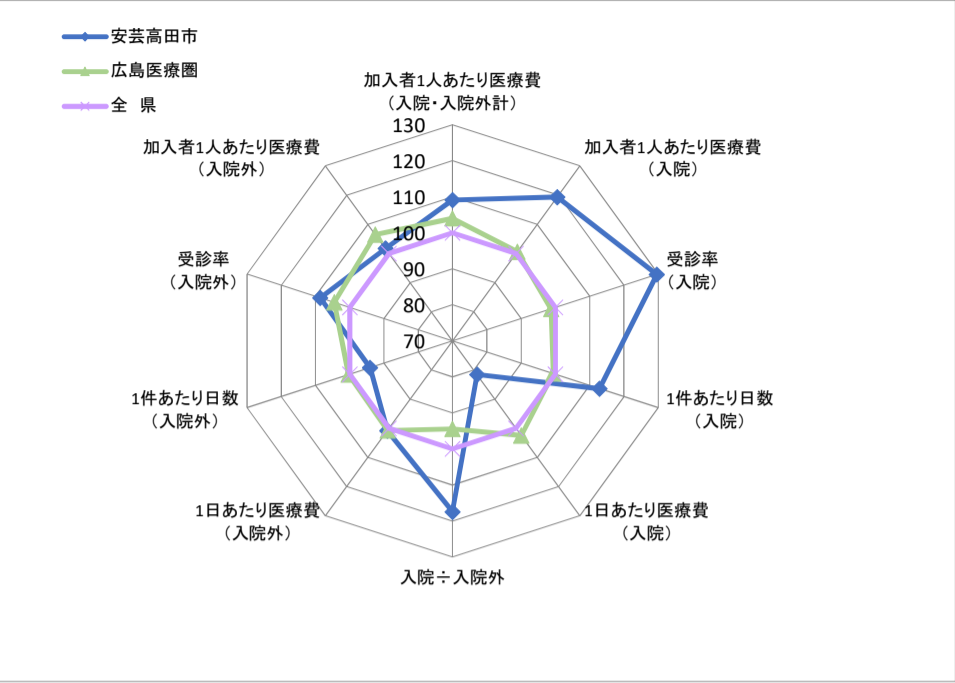
2. 1人あたり医療費



区分	安芸高田市	広島医療圏	全 県	全 国
入院	179,608円	151,353円	150,483円	146,521円
入院外	208,715円	218,632円	205,323円	199,447円
計	388,323円	369,985円	355,806円	345,968円

※入院には食事療養を含み、入院外には調剤を含む。
※全国値は令和元年度国民健康保険事業年報の数値に基いており、退職者医療分を含む。

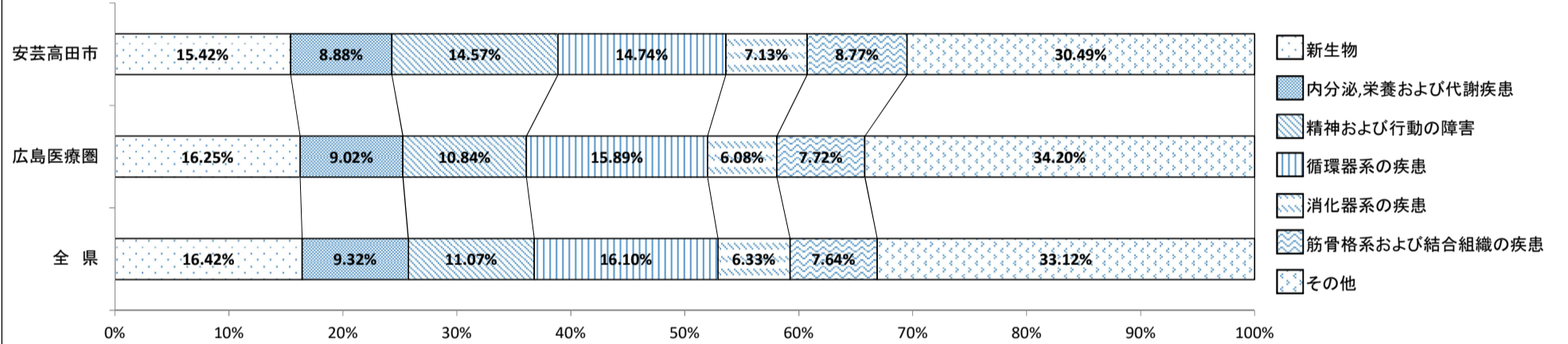
3. 診療諸率(受診率・1件あたり日数・1日あたり医療費)



区分	安芸高田市		広島医療圏		全 県		全 国	
	入院	入院外	入院	入院外	入院	入院外	入院	入院外
受診率(1,000人あたり)	333	9,576	254	9,214	257	8,817	235	8,555
1件あたり日数	18.60日	0.90日	16.37日	0.96日	16.48日	0.95日	15.73日	0.92日
1日あたり医療費	28,969円	14,679円	36,388円	14,668円	35,513円	14,562円	38,233円	15,041円

※入院には食事療養を含み、入院外には調剤を含む。
※全国値は令和元年度国民健康保険事業年報の数値に基いており、退職者医療分を含む。

4. 主要な疾病分類別医療費の構成(【入院・入院外計】:社会保険表章用疾病分類)



※入院には食事療養を含み、入院外には調剤を含む。

5. 疾病分類別診療諸率(入院)

(安芸高田市上位5位:社会保険表章用疾病分類)

受診率(1,000人あたり)	安芸高田市	広島医療圏	全 県
精神及び行動の障害	106	54	57
新生物	46	43	44
循環器系の疾患	25	32	30
損傷、中毒及びその他の外因の影響	28	19	19
筋骨格系及び結合組織の疾患	22	13	13

×

1件あたり日数	安芸高田市	広島医療圏	全 県
精神及び行動の障害	29.02日	28.01日	28.18日
新生物	10.29日	10.63日	10.82日
循環器系の疾患	13.29日	14.01日	13.62日
損傷、中毒及びその他の外因の影響	15.68日	14.57日	14.46日
筋骨格系及び結合組織の疾患	14.70日	14.13日	14.15日

×

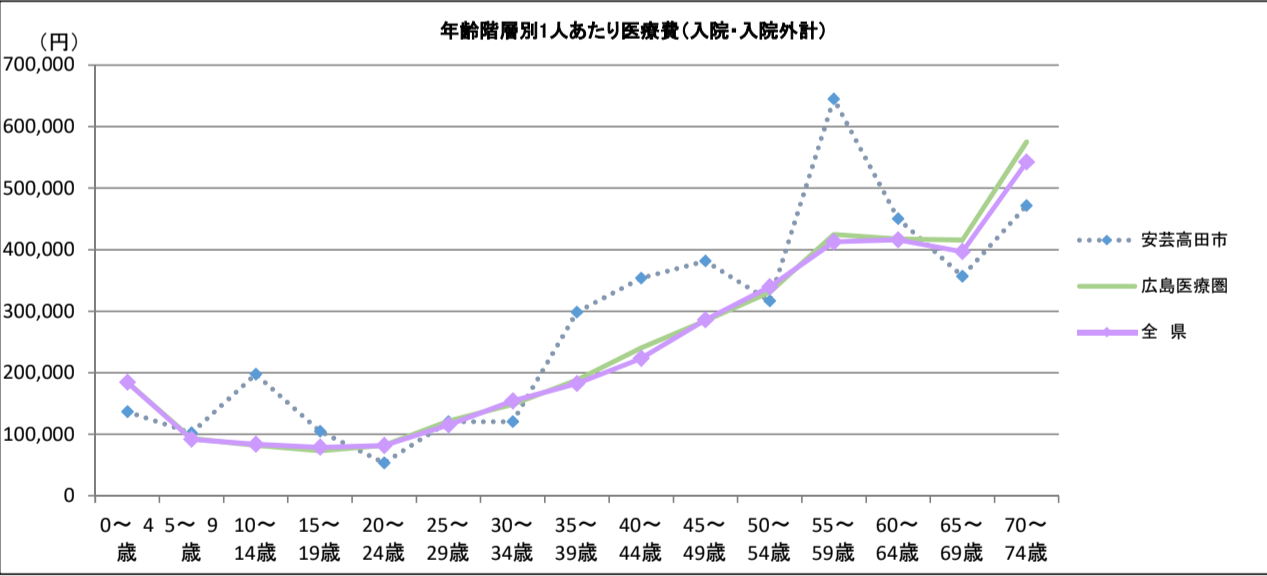
1日あたり医療費	安芸高田市	広島医療圏	全 県
精神及び行動の障害	14,694円	16,743円	16,199円
新生物	64,636円	67,787円	66,598円
循環器系の疾患	62,121円	62,491円	62,903円
損傷、中毒及びその他の外因の影響	38,905円	40,563円	41,055円
筋骨格系及び結合組織の疾患	51,899円	52,115円	52,480円



1人あたり医療費	安芸高田市	広島医療圏	全 県
精神及び行動の障害	45,036円	25,511円	26,151円
新生物	30,326円	31,244円	31,709円
循環器系の疾患	21,015円	27,812円	25,692円
損傷、中毒及びその他の外因の影響	17,341円	11,172円	11,264円
筋骨格系及び結合組織の疾患	17,145円	9,717円	9,906円

※1人あたり医療費＝受診率×1件あたり日数×1日あたり医療費
※上記表において、端数処理のため数値は一致しない。
※入院には食事療養を含む。

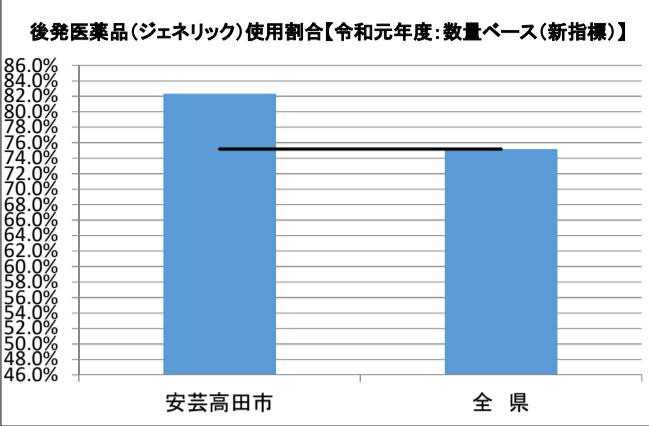
6. 年齢階層別1人あたり医療費(入院・入院外計)



区分	安芸高田市	広島医療圏	全 県
0～ 4歳	136,586円	185,001円	184,453円
5～ 9歳	102,267円	93,008円	91,686円
10～ 14歳	197,667円	81,917円	83,660円
15～ 19歳	104,643円	73,101円	78,902円
20～ 24歳	53,496円	81,958円	81,731円
25～ 29歳	120,273円	121,752円	115,243円
30～ 34歳	120,241円	148,663円	154,309円
35～ 39歳	298,267円	188,234円	182,236円
40～ 44歳	353,895円	240,412円	223,397円
45～ 49歳	381,318円	284,713円	286,044円
50～ 54歳	316,605円	330,761円	339,682円
55～ 59歳	644,889円	424,481円	412,761円
60～ 64歳	450,217円	417,218円	416,229円
65～ 69歳	356,943円	415,655円	396,799円
70～ 74歳	471,493円	575,069円	542,241円

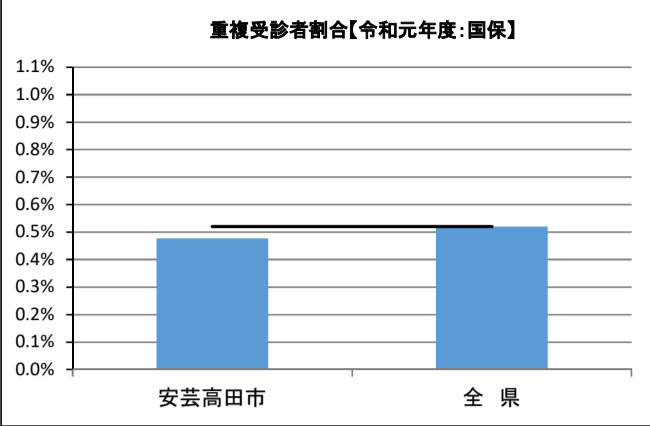
※入院には食事療養を含み、入院外には調剤を含む。

7. 後発医薬品(ジェネリック)の使用割合



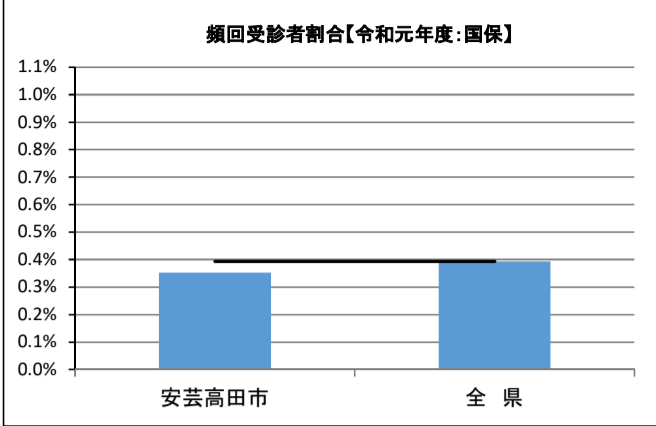
※新指標の数量シェア＝
後発医薬品
後発医薬品あり先発医薬品＋後発医薬品

8. 重複受診者割合



※重複受診とは
3ヶ月連続して、1ヶ月に同一疾病での受診医療機関が3ヶ所以上の
場合

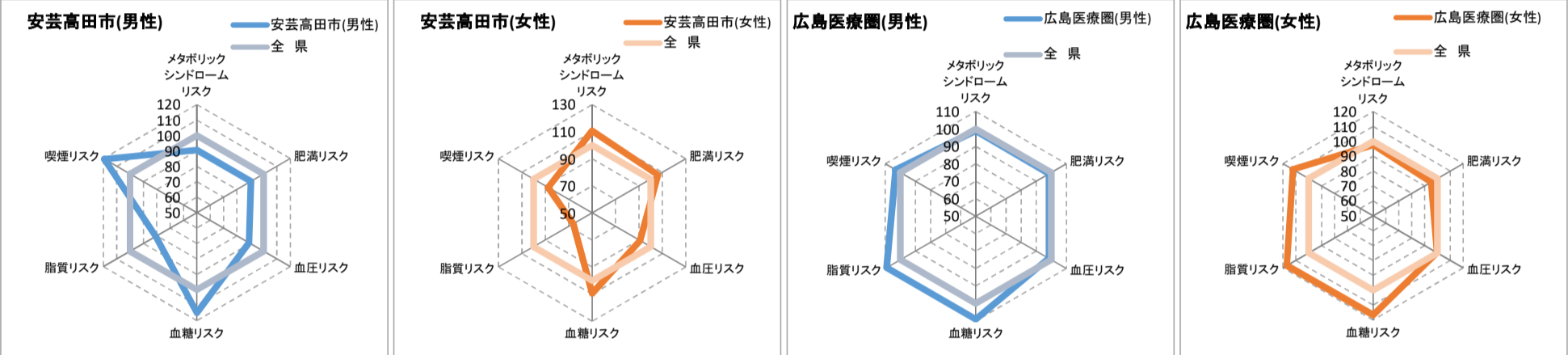
9. 頻回受診者割合



※頻回受診とは
3ヶ月連続して、1ヶ月の同一医療機関での受診が15回以上の場合

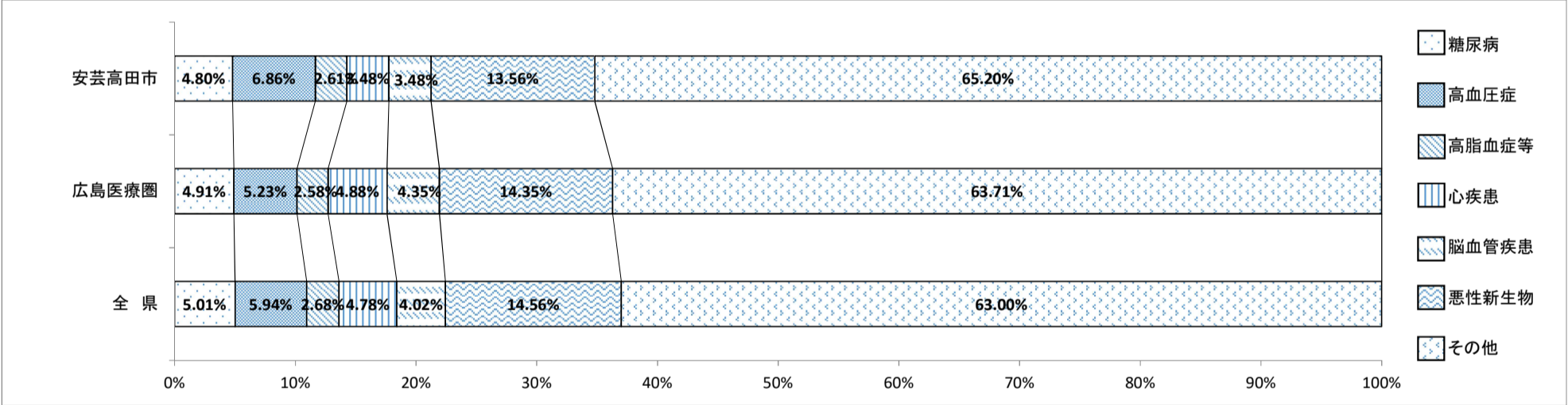
Ⅱ. 令和元年度 安芸高田市の特定健診データ等の現況

1. 特定健診データによるリスク保有状況



※肥満リスクとは、腹囲男性85cm・女性90cm以上またはBMI25kg/m²
血圧リスクとは、収縮期血圧130mmHgまたは拡張期血圧85mmHg
血糖リスクとは、空腹時血糖100mg/dl以上またはHbA1c (NGSP値) 5.6%以上
脂質リスクとは、中性脂肪150mg/dl以上またはHDLコレステロール40mg/dl未満
メタボリックシンドロームリスクとは、肥満リスクと血糖・血圧・脂質リスクのうち2つ以上に該当の場合
喫煙リスクとは、問診票で喫煙していると回答ありの場合

2. 医療費に占める生活習慣病の割合(入院・入院外計)



患者1人あたり医療費(入院・入院外計)

区分	安芸高田市	広島医療圏	全 県
糖 尿 病	205,589円	233,255円	228,598円
高 血 圧 症	135,617円	135,704円	139,794円
高 脂 血 症 等	108,169円	112,757円	114,266円
心 疾 患	239,362円	337,114円	337,671円
脳 血 管 疾 患	327,290円	355,213円	353,240円
悪 性 新 生 物	406,921円	578,463円	587,160円
精 神 お よ び 行 動 の 障 害	607,225円	451,123円	479,225円
腎 不 全	632,401円	1,626,468円	1,235,016円

※「2. 医療費に占める生活習慣病の割合」はレセプトの傷病情報を121の傷病名に分類した社会保険表章用病名を用いて、「傷病名コード(121分類)」における生活習慣病は以下の通り定義した。
糖尿病:「0402 糖尿病」
高血圧症:「0901 高血圧性疾患」
高脂血症等:「0403脂質異常症」
心疾患:「0902 虚血性心疾患」,「0903 その他の心疾患」
脳血管疾患:「0904 くも膜下出血」,「0905 脳内出血」,「0906 脳梗塞」,「0907脳動脈硬化(症)」,
「0908 その他の脳血管疾患」
悪性新生物:「Ⅱ 新生物」のうち「0211 良性新生物およびその他の新生物」を除いたもの
精神および行動の障害:「Ⅴ 精神および行動の障害」全て
腎不全:「1402 腎不全」

※入院には食事療養を含み、入院外には調剤を含む。