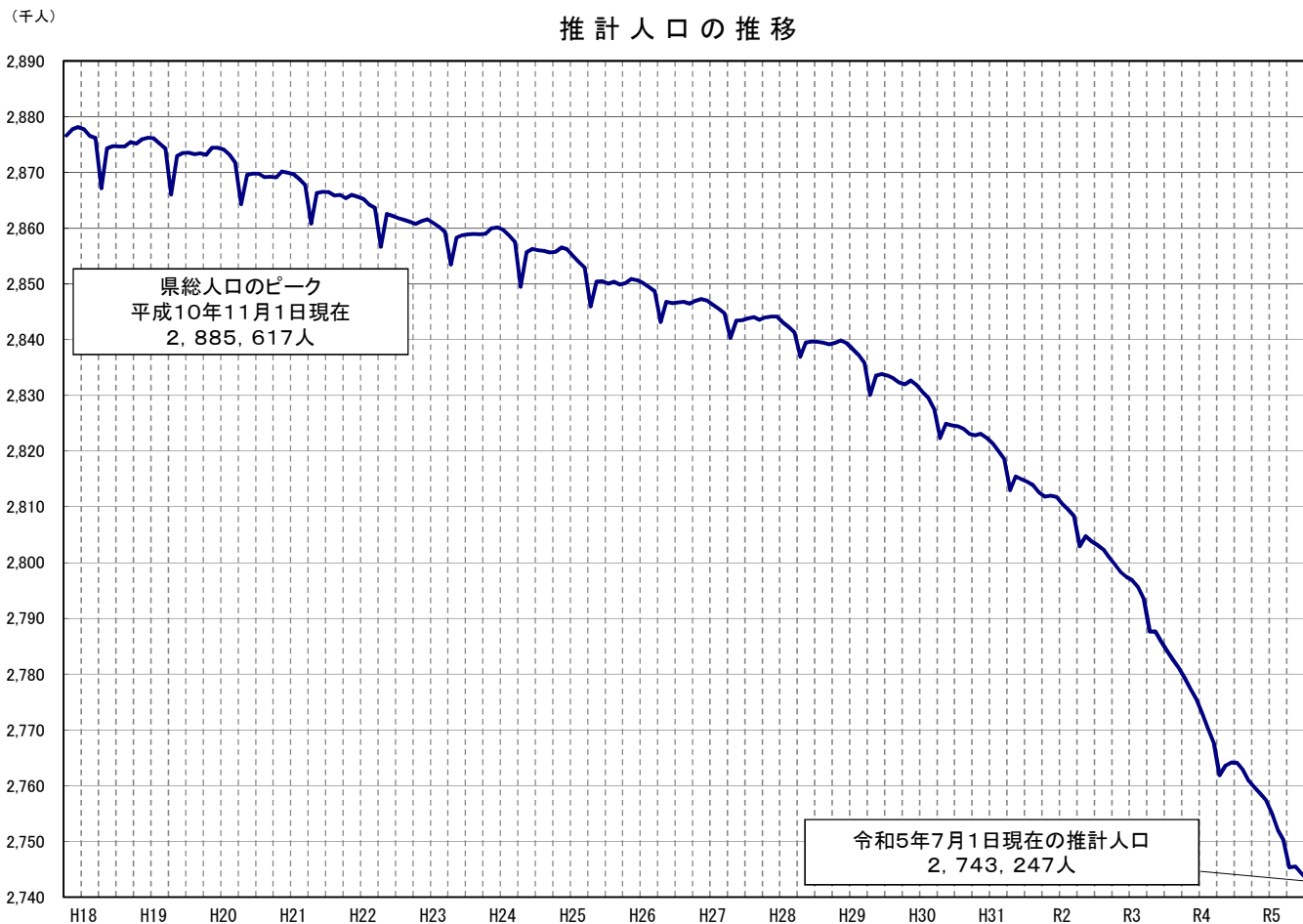


# 広島県の人口

(広島県人口移動統計調査)

令和5年7月1日現在

令和5年7月1日現在の推計人口：2,743,247人  
対前月差(6月中の人口増減)：1,087人減少  
対前年同月差(過去1年間の人口増減)：20,854人減少



令和5年8月

広島県

# 令和5年6月の概況

## 推計人口（甲調査）

〔推計人口は、国勢調査の人口に、1か月間の転入、転出、出生、死亡等を加えて、推計したものである。〕

### 1 県人口

#### ◇ 令和5年7月1日現在の推計人口

2,743,247人（日本人：2,687,076人 外国人：56,171人）

#### ◇ 対前月差（6月中（1日～末日）の人口増減）

（単位：人）

区分	人口増減	社会増減		自然増減	
		転入	転出	出生	死亡
総数	△ 1,087	8,533	8,509	24	△ 1,111
日本人	△ 1,407	6,575	6,869	△ 294	△ 1,113
外国人	320	1,958	1,640	318	20

#### ◇ 対前年同月差（過去1年間（令和4年7月～令和5年6月）の人口増減）

（単位：人）

区分	人口増減	社会増減		自然増減	
		転入	転出	出生	死亡
総数	△ 20,854	121,454	124,377	△ 2,923	△ 17,931
日本人	△ 24,746	96,523	103,270	△ 6,747	△ 17,999
外国人	3,892	24,931	21,107	3,824	68

⇒ ※県人口は対前年同月差では220月連続の減少

### 2 市町別人口

#### ◇ 対前月差（6月中（1日～末日）の人口増減） 増加：3市3町、減少：11市6町

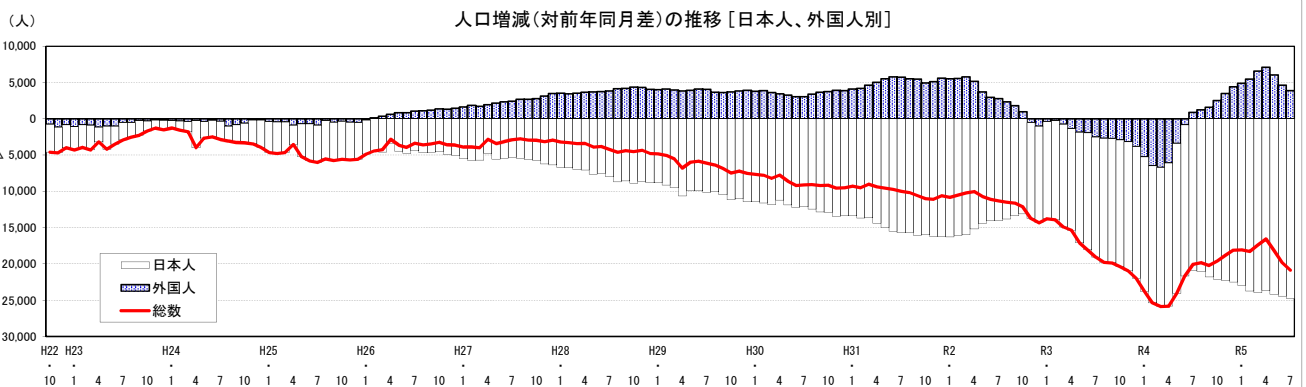
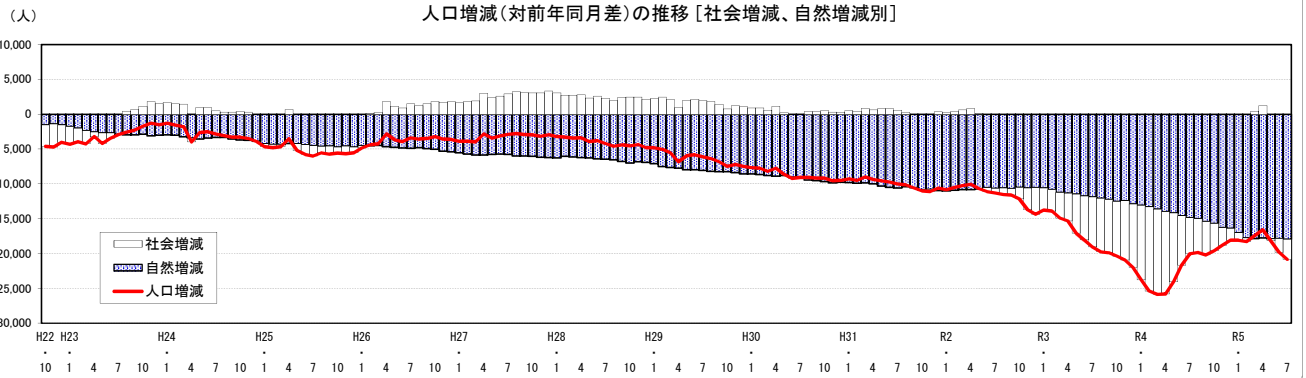
（単位：人）

人口増加（上位3市町）				人口減少（上位3市町）			
市町名	増加	社会増減	自然増減	市町名	減少	社会増減	自然増減
海田町	42	39	3	広島市	△ 349	△ 107	△ 242
府中町	31	20	11	呉市	△ 307	△ 152	△ 155
東広島市	15	45	△ 30	尾道市	△ 117	△ 2	△ 115

#### ◇ 対前年同月差（過去1年間（令和4年7月～令和5年6月）の人口増減） 増加：1市2町、減少：13市7町

（単位：人）

人口増加（上位3市町）				人口減少（上位3市町）			
市町名	増加	社会増減	自然増減	市町名	減少	社会増減	自然増減
東広島市	420	929	△ 509	広島市	△ 5,696	△ 1,555	△ 4,141
海田町	122	110	12	呉市	△ 3,561	△ 1,144	△ 2,417
熊野町	54	219	△ 165	福山市	△ 3,534	△ 745	△ 2,789



# 日本人・外国人別、推計人口の推移

## (1)推計人口

(単位:人)

区分	年次	1月	2月	3月	4月	5月	6月	7月	8月	9月	10月	11月	12月
日本人	30年	2,786,209	2,784,660	2,783,048	2,777,874	2,779,853	2,779,388	2,779,021	2,778,170	2,777,122	2,775,865	2,775,099	2,774,038
	元年	2,772,842	2,770,984	2,769,422	2,763,507	2,764,844	2,763,913	2,763,298	2,762,523	2,761,055	2,759,911	2,758,877	2,757,853
	2年	2,756,557	2,754,927	2,753,431	2,748,331	2,750,432	2,749,869	2,749,246	2,748,703	2,747,680	<b>2,746,811</b>	2,745,681	2,744,535
	3年	2,743,210	2,741,275	2,739,250	2,734,376	2,735,191	2,733,777	2,732,706	2,731,659	2,730,574	2,729,350	2,727,910	2,726,386
	4年	2,724,672	2,722,386	2,720,119	2,714,675	2,714,523	2,712,938	2,711,822	2,710,595	2,708,788	2,707,224	2,705,620	2,703,900
	5年	2,701,735	2,698,657	2,696,155	2,691,025	2,690,322	2,688,483	<b>2,687,076</b>					
外国人	30年	44,462	44,883	44,550	44,478	45,112	45,277	45,455	45,852	46,046	46,999	48,027	48,356
	元年	48,562	49,076	49,179	49,498	50,604	51,048	51,190	51,352	51,526	51,946	53,156	53,945
	2年	54,049	54,619	54,966	54,654	54,317	54,002	53,953	53,682	53,309	<b>52,881</b>	52,629	52,923
	3年	53,639	54,369	54,223	53,268	52,477	52,045	51,425	50,969	50,553	49,964	49,463	49,083
	4年	48,397	47,881	47,494	47,175	49,091	51,213	52,279	52,208	52,148	52,478	52,942	53,479
	5年	53,268	53,358	54,051	54,270	55,140	55,851	<b>56,171</b>					
総数	30年	2,830,671	2,829,543	2,827,598	2,822,352	2,824,965	2,824,665	2,824,476	2,824,022	2,823,168	2,822,864	2,823,126	2,822,394
	元年	2,821,404	2,820,060	2,818,601	2,813,005	2,815,448	2,814,961	2,814,488	2,813,875	2,812,581	2,811,857	2,812,033	2,811,798
	2年	2,810,606	2,809,546	2,808,397	2,802,985	2,804,749	2,803,871	2,803,199	2,802,385	2,800,989	<b>2,799,702</b>	2,798,310	2,797,458
	3年	2,796,849	2,795,644	2,793,473	2,787,644	2,787,668	2,785,822	2,784,131	2,782,628	2,781,127	2,779,314	2,777,373	2,775,469
	4年	2,773,069	2,770,267	2,767,613	2,761,850	2,763,614	2,764,151	2,764,101	2,762,803	2,760,936	2,759,702	2,758,562	2,757,379
	5年	2,755,003	2,752,015	2,750,206	2,745,295	2,745,462	2,744,334	<b>2,743,247</b>					

注) 各月1日現在人口。太字は当月。

令和2年10月の総数は国勢調査結果の数値(斜体太字)。

## (2)対前年同月人口増減数

(単位:人)

区分	年次	1月	2月	3月	4月	5月	6月	7月	8月	9月	10月	11月	12月
日本人	元年	△ 13,367	△ 13,676	△ 13,626	△ 14,367	△ 15,009	△ 15,475	△ 15,723	△ 15,647	△ 16,067	△ 15,954	△ 16,222	△ 16,185
	2年	△ 16,285	△ 16,057	△ 15,991	△ 15,176	△ 14,412	△ 14,044	△ 14,052	△ 13,820	△ 13,375	△ 13,100	△ 13,196	△ 13,318
	3年	△ 13,347	△ 13,652	△ 14,181	△ 13,955	△ 15,241	△ 16,092	△ 16,540	△ 17,044	△ 17,106	△ 17,461	△ 17,771	△ 18,149
	4年	△ 18,538	△ 18,889	△ 19,131	△ 19,701	△ 20,668	△ 20,839	△ 20,884	△ 21,064	△ 21,786	△ 22,126	△ 22,290	△ 22,486
	5年	△ 22,937	△ 23,729	△ 23,964	△ 23,650	△ 24,201	△ 24,455	△ 24,746					
	外国人	元年	4,100	4,193	4,629	5,020	5,492	5,771	5,735	5,500	5,480	4,947	5,129
2年		5,487	5,543	5,787	5,156	3,713	2,954	2,763	2,330	1,783	945	△ 527	△ 1,022
3年		△ 410	△ 250	△ 743	△ 1,386	△ 1,840	△ 1,957	△ 2,528	△ 2,713	△ 2,756	△ 2,927	△ 3,166	△ 3,840
4年		△ 5,242	△ 6,488	△ 6,729	△ 6,093	△ 3,386	△ 832	854	1,239	1,595	2,514	3,479	4,396
5年		4,871	5,477	6,557	7,095	6,049	4,638	3,892					
総数		元年	△ 9,267	△ 9,483	△ 8,997	△ 9,347	△ 9,517	△ 9,704	△ 9,988	△ 10,147	△ 10,587	△ 11,007	△ 11,093
	2年	△ 10,798	△ 10,514	△ 10,204	△ 10,020	△ 10,699	△ 11,090	△ 11,289	△ 11,490	△ 11,592	△ 12,155	△ 13,723	△ 14,340
	3年	△ 13,757	△ 13,902	△ 14,924	△ 15,341	△ 17,081	△ 18,049	△ 19,068	△ 19,757	△ 19,862	△ 20,388	△ 20,937	△ 21,989
	4年	△ 23,780	△ 25,377	△ 25,860	△ 25,794	△ 24,054	△ 21,671	△ 20,030	△ 19,825	△ 20,191	△ 19,612	△ 18,811	△ 18,090
	5年	△ 18,066	△ 18,252	△ 17,407	△ 16,555	△ 18,152	△ 19,817	△ 20,854					

## (3)対前年同月人口増減率

(単位:%)

区分	年次	1月	2月	3月	4月	5月	6月	7月	8月	9月	10月	11月	12月
日本人	元年	△ 0.48	△ 0.49	△ 0.49	△ 0.52	△ 0.54	△ 0.56	△ 0.57	△ 0.56	△ 0.58	△ 0.57	△ 0.58	△ 0.58
	2年	△ 0.59	△ 0.58	△ 0.58	△ 0.55	△ 0.52	△ 0.51	△ 0.51	△ 0.50	△ 0.48	△ 0.47	△ 0.48	△ 0.48
	3年	△ 0.48	△ 0.50	△ 0.52	△ 0.51	△ 0.55	△ 0.59	△ 0.60	△ 0.62	△ 0.62	△ 0.64	△ 0.65	△ 0.66
	4年	△ 0.68	△ 0.69	△ 0.70	△ 0.72	△ 0.76	△ 0.76	△ 0.76	△ 0.77	△ 0.80	△ 0.81	△ 0.82	△ 0.82
	5年	△ 0.84	△ 0.87	△ 0.88	△ 0.87	△ 0.89	△ 0.90	△ 0.91					
	外国人	元年	9.22	9.34	10.39	11.29	12.17	12.75	12.62	12.00	11.90	10.53	10.68
2年		11.30	11.29	11.77	10.42	7.34	5.79	5.40	4.54	3.46	1.82	△ 0.99	△ 1.89
3年		△ 0.76	△ 0.46	△ 1.35	△ 2.54	△ 3.39	△ 3.62	△ 4.69	△ 5.05	△ 5.17	△ 5.53	△ 6.02	△ 7.26
4年		△ 9.77	△ 11.93	△ 12.41	△ 11.44	△ 6.45	△ 1.60	1.66	2.43	3.16	5.03	7.03	8.96
5年		10.06	11.44	13.81	15.04	12.32	9.06	7.44					
総数		元年	△ 0.33	△ 0.34	△ 0.32	△ 0.33	△ 0.34	△ 0.34	△ 0.35	△ 0.36	△ 0.38	△ 0.39	△ 0.39
	2年	△ 0.38	△ 0.37	△ 0.36	△ 0.36	△ 0.38	△ 0.39	△ 0.40	△ 0.41	△ 0.41	△ 0.43	△ 0.49	△ 0.51
	3年	△ 0.49	△ 0.49	△ 0.53	△ 0.55	△ 0.61	△ 0.64	△ 0.68	△ 0.71	△ 0.71	△ 0.73	△ 0.75	△ 0.79
	4年	△ 0.85	△ 0.91	△ 0.93	△ 0.93	△ 0.86	△ 0.78	△ 0.72	△ 0.71	△ 0.73	△ 0.71	△ 0.68	△ 0.65
	5年	△ 0.65	△ 0.66	△ 0.63	△ 0.60	△ 0.66	△ 0.72	△ 0.75					

第1表 広島県の人口・世帯数・人口増減の推移(前年・前月との比較)

(単位:人、世帯、%)

年 月	人口・世帯数(各年10月1日現在、各月1日現在)				人口増減(前1か月(年間))							
	総数	男	女	世帯数	人口増減	転入	転出	社会増減	出生	死亡	自然増減	
平成29年	2,832,007	1,371,846	1,460,161	1,226,410	△ 7,457	126,553	126,745	776	22,582	30,815	△ 8,233	
30	2,822,864	1,367,506	1,455,358	1,231,680	△ 9,143	125,550	126,000	514	21,950	31,607	△ 9,657	
令和元年	2,811,857	1,362,831	1,449,026	1,238,493	△ 11,007	129,621	130,791	△ 202	20,677	31,482	△ 10,805	
2	2,799,702	1,357,156	1,442,546	1,243,527	△ 12,155	119,072	121,688	△ 1,646	20,021	30,530	△ 10,509	
3	2,779,314	1,347,133	1,432,181	1,245,044	△ 20,388	112,198	120,068	△ 7,870	19,210	31,728	△ 12,518	
	( 49,964 )	( 25,021 )	( 24,943 )	( — )	( △ 2,927 )	( 12,052 )	( 15,101 )	( △ 3,049 )	( 287 )	( 165 )	( 122 )	
令和4年	2,759,702	1,337,755	1,421,947	1,249,093	△ 19,612	118,360	122,294	△ 3,934	18,277	33,955	△ 15,678	
	( 52,478 )	( 26,506 )	( 25,972 )	( — )	( 2,514 )	( 20,391 )	( 17,926 )	( 2,465 )	( 257 )	( 208 )	( 49 )	
令和4年7月	2,764,101	1,339,645	1,424,456	—	△ 50	9,737	8,734	1,003	1,457	2,510	△ 1,053	
	( 52,279 )	( 26,264 )	( 26,015 )	( — )	( 1,066 )	( 3,184 )	( 2,114 )	( 1,070 )	( 18 )	( 22 )	( △ 4 )	
8	2,762,803	1,339,128	1,423,675	—	△ 1,298	8,329	8,740	△ 411	1,448	2,335	△ 887	
9	2,760,936	1,338,244	1,422,692	—	△ 1,867	8,710	9,139	△ 429	1,719	3,157	△ 1,438	
10	2,759,702	1,337,755	1,421,947	1,249,093	△ 1,234	8,206	8,283	△ 77	1,699	2,856	△ 1,157	
11	2,758,562	1,337,288	1,421,274	—	△ 1,140	8,570	8,394	176	1,649	2,965	△ 1,316	
12	2,757,379	1,336,713	1,420,666	—	△ 1,183	8,097	7,770	327	1,475	2,985	△ 1,510	
令和5年1月	2,755,003	1,335,455	1,419,548	—	△ 2,376	7,399	7,901	△ 502	1,445	3,319	△ 1,874	
2	2,752,015	1,334,104	1,417,911	—	△ 2,988	7,633	7,996	△ 363	1,541	4,166	△ 2,625	
3	2,750,206	1,333,331	1,416,875	—	△ 1,809	8,775	8,779	△ 4	1,347	3,152	△ 1,805	
4	2,745,295	1,330,833	1,414,462	—	△ 4,911	21,393	24,818	△ 3,425	1,490	2,976	△ 1,486	
5	2,745,462	1,331,266	1,414,196	—	167	16,365	14,905	1,460	1,260	2,553	△ 1,293	
6	2,744,334	1,330,850	1,413,484	—	△ 1,128	9,444	9,143	301	1,493	2,922	△ 1,429	
	( 55,851 )	( 28,738 )	( 27,113 )	( — )	( 711 )	( 2,333 )	( 1,630 )	( 703 )	( 24 )	( 16 )	( 8 )	
7	2,743,247	1,330,463	1,412,784	—	△ 1,087	8,533	8,509	24	1,424	2,535	△ 1,111	
	( 56,171 )	( 28,987 )	( 27,184 )	( — )	( 320 )	( 1,958 )	( 1,640 )	( 318 )	( 22 )	( 20 )	( 2 )	
前 月 比	△ 0.04	△ 0.03	△ 0.05	—	—	△ 9.6	△ 6.9	—	△ 4.6	△ 13.2	—	
前 年 同 月 比	△ 0.75	△ 0.69	△ 0.82	—	—	△ 12.4	△ 2.6	—	△ 2.3	1.0	—	

注1) 人口・世帯数は、年別については10月1日現在、月別については当月1日現在の数値。令和2年は国勢調査結果の数値。

なお、世帯数については、平成30年4月1日現在分より、年1回(10月1日現在)のみ調査。

2) 人口増減の集計期間は、年別については前年10月1日～当年9月30日、月別については前月1日～末日。

3) 平成28年～令和2年の推計人口は、令和2年国勢調査結果に基づき補正を行っており、社会増減は人口増減に合わせて修正している。

このため、転入から転出を引いた差と社会増減は必ずしも一致しない。

4) ( )内は外国人で内数。

(参考)

人口増減(対前月差(各月1日～末日))

(単位:人)

項 目	人口増減(対前月差(各月1日～末日))												年間計	
	10月	11月	12月	1月	2月	3月	4月	5月	6月	7月	8月	9月		
人口増減	R2.10～3.9	△ 1,392	△ 852	△ 609	△ 1,205	△ 2,171	△ 5,829	24	△ 1,846	△ 1,691	△ 1,503	△ 1,501	△ 1,813	△ 20,388
	日本人	△ 1,130	△ 1,146	△ 1,325	△ 1,935	△ 2,025	△ 4,874	815	△ 1,414	△ 1,071	△ 1,047	△ 1,085	△ 1,224	△ 17,461
	外国人	△ 262	294	716	730	△ 146	△ 955	△ 791	△ 432	△ 620	△ 456	△ 416	△ 589	△ 2,927
	R3.10～4.9	△ 1,941	△ 1,904	△ 2,400	△ 2,802	△ 2,654	△ 5,763	1,764	537	△ 50	△ 1,298	△ 1,867	△ 1,234	△ 19,612
	日本人	△ 1,440	△ 1,524	△ 1,714	△ 2,286	△ 2,267	△ 5,444	△ 152	△ 1,585	△ 1,116	△ 1,227	△ 1,807	△ 1,564	△ 22,126
	外国人	△ 501	△ 380	△ 686	△ 516	△ 387	△ 319	1,916	2,122	1,066	△ 71	△ 60	330	2,514
	R4.10～5.9	△ 1,140	△ 1,183	△ 2,376	△ 2,988	△ 1,809	△ 4,911	167	△ 1,128	△ 1,087				△ 16,455
	日本人	△ 1,604	△ 1,720	△ 2,165	△ 3,078	△ 2,502	△ 5,130	△ 703	△ 1,839	△ 1,407				△ 20,148
	外国人	464	537	△ 211	90	693	219	870	711	320				3,693
社会増減	R2.10～3.9	△ 603	107	426	486	△ 810	△ 4,607	1,004	△ 807	△ 906	△ 758	△ 474	△ 928	△ 7,870
	日本人	△ 331	△ 169	△ 272	△ 239	△ 650	△ 3,642	1,797	△ 368	△ 274	△ 294	△ 54	△ 325	△ 4,821
	外国人	△ 272	276	698	725	△ 160	△ 965	△ 793	△ 439	△ 632	△ 464	△ 420	△ 603	△ 3,049
	R3.10～4.9	△ 1,243	△ 502	△ 1,162	△ 889	△ 956	△ 4,201	2,935	1,998	1,003	△ 411	△ 429	△ 77	△ 3,934
	日本人	△ 722	△ 122	△ 475	△ 368	△ 575	△ 3,873	1,023	△ 127	△ 67	△ 338	△ 357	△ 398	△ 6,399
	外国人	△ 521	△ 380	△ 687	△ 521	△ 381	△ 328	1,912	2,125	1,070	△ 73	△ 72	321	2,465
	R4.10～5.9	176	327	△ 502	△ 363	△ 4	△ 3,425	1,460	301	24				△ 2,006
	日本人	△ 283	△ 206	△ 283	△ 445	△ 692	△ 3,648	599	△ 402	△ 294				△ 5,654
	外国人	459	533	△ 219	82	688	223	861	703	318				3,648
自然増減	R2.10～3.9	△ 789	△ 959	△ 1,035	△ 1,691	△ 1,361	△ 1,222	△ 980	△ 1,039	△ 785	△ 745	△ 1,027	△ 885	△ 12,518
	日本人	△ 799	△ 977	△ 1,053	△ 1,696	△ 1,375	△ 1,232	△ 982	△ 1,046	△ 797	△ 753	△ 1,031	△ 899	△ 12,640
	外国人	10	18	18	5	14	10	2	7	12	8	4	14	122
	R3.10～4.9	△ 698	△ 1,402	△ 1,238	△ 1,913	△ 1,698	△ 1,562	△ 1,171	△ 1,461	△ 1,053	△ 887	△ 1,438	△ 1,157	△ 15,678
	日本人	△ 718	△ 1,402	△ 1,239	△ 1,918	△ 1,692	△ 1,571	△ 1,175	△ 1,458	△ 1,049	△ 889	△ 1,450	△ 1,166	△ 15,727
	外国人	20	0	1	5	△ 6	9	4	△ 3	△ 4	2	12	9	49
	R4.10～5.9	△ 1,316	△ 1,510	△ 1,874	△ 2,625	△ 1,805	△ 1,486	△ 1,293	△ 1,429	△ 1,111				△ 14,449
	日本人	△ 1,321	△ 1,514	△ 1,882	△ 2,633	△ 1,810	△ 1,482	△ 1,302	△ 1,437	△ 1,113				△ 14,494
	外国人	5	4	8	8	5	△ 4	9	8	2				45

注) 集計期間は、10月1日～9月30日、各月については1日～末日。

第2表 市区町別推計人口・世帯数及び人口増減

(単位:人、世帯)

市区町	推計人口・世帯数(令和5年7月1日現在)				人口増減(令和5年6月1日～6月30日)						
	総数	男	女	世帯数	人口増減	転入	転出	社会増減	出生	死亡	自然増減
<b>広島県</b>	2,743,247	1,330,463	1,412,784	-	△ 1,087	8,533	8,509	24	1,424	2,535	△ 1,111
<b>広島市</b>	2,575,460	1,248,847	1,326,613	-	△ 1,070	7,947	7,997	△ 50	1,333	2,353	△ 1,020
<b>広島市 東区</b>	167,787	81,616	86,171	-	△ 17	586	512	74	91	182	△ 91
<b>広島市 南区</b>	1,186,900	572,120	614,780	-	△ 349	4,282	4,389	△ 107	674	916	△ 242
<b>広島市 中区</b>	143,105	67,737	75,368	-	△ 138	677	764	△ 87	64	115	△ 51
<b>広島市 西区</b>	117,312	55,841	61,471	-	12	459	405	54	69	111	△ 42
<b>広島市 安佐南区</b>	144,396	70,708	73,688	-	89	642	564	78	104	93	11
<b>広島市 安佐北区</b>	187,261	89,763	97,498	-	25	796	735	61	98	134	△ 36
<b>広島市 安芸区</b>	245,635	119,362	126,273	-	△ 225	719	955	△ 236	163	152	11
<b>広島市 佐伯区</b>	134,933	63,951	70,982	-	△ 20	366	306	60	57	137	△ 80
<b>広島市 呉市</b>	74,702	37,070	37,632	-	△ 60	209	238	△ 29	35	66	△ 31
<b>広島市 竹原市</b>	139,556	67,688	71,868	-	△ 32	414	422	△ 8	84	108	△ 24
<b>広島市 三原市</b>	203,210	98,443	104,767	-	△ 307	375	527	△ 152	77	232	△ 155
<b>広島市 尾道市</b>	22,600	10,784	11,816	-	△ 32	59	71	△ 12	8	28	△ 20
<b>広島市 福山市</b>	86,741	41,354	45,387	-	△ 50	214	195	19	40	109	△ 69
<b>広島市 府中市</b>	125,484	60,838	64,646	-	△ 117	360	362	△ 2	40	155	△ 115
<b>広島市 三次市</b>	452,536	220,234	232,302	-	△ 78	1,017	940	77	255	410	△ 155
<b>広島市 庄原市</b>	35,546	17,071	18,475	-	△ 37	105	105	0	11	48	△ 37
<b>広島市 大竹市</b>	48,435	23,368	25,067	-	11	136	91	45	26	60	△ 34
<b>広島市 東広島市</b>	31,627	15,127	16,500	-	△ 45	54	56	△ 2	6	49	△ 43
<b>広島市 廿日市市</b>	25,558	12,401	13,157	-	△ 51	53	83	△ 30	7	28	△ 21
<b>広島市 安芸高田市</b>	197,909	100,789	97,120	-	15	699	654	45	116	146	△ 30
<b>広島市 江田島市</b>	113,200	53,911	59,289	-	△ 29	294	282	12	59	100	△ 41
<b>安芸郡</b>	25,146	12,021	13,125	-	△ 14	123	108	15	12	41	△ 29
<b>安芸郡 府中町</b>	20,568	10,386	10,182	-	13	176	134	42	2	31	△ 29
<b>安芸郡 海田町</b>	117,004	56,914	60,090	-	63	426	365	61	84	82	2
<b>安芸郡 熊野町</b>	51,883	25,289	26,594	-	31	179	159	20	43	32	11
<b>安芸郡 坂町</b>	30,105	14,822	15,283	-	42	135	96	39	19	16	3
<b>山形郡</b>	22,558	10,831	11,727	-	12	68	50	18	17	23	△ 6
<b>山形郡 安芸太田町</b>	12,458	5,972	6,486	-	△ 22	44	60	△ 16	5	11	△ 6
<b>山形郡 北広島町</b>	22,104	10,763	11,341	-	△ 15	84	49	35	3	53	△ 50
<b>豊田郡</b>	5,296	2,469	2,827	-	△ 11	10	11	△ 1	0	10	△ 10
<b>豊田郡 大崎上島町</b>	16,808	8,294	8,514	-	△ 4	74	38	36	3	43	△ 40
<b>世羅郡</b>	6,764	3,490	3,274	-	△ 14	14	18	△ 4	1	11	△ 10
<b>世羅郡 世羅町</b>	14,303	6,816	7,487	-	△ 28	50	57	△ 7	2	23	△ 21
<b>神石郡</b>	7,612	3,633	3,979	-	△ 23	12	23	△ 11	1	13	△ 12
<b>神石郡 神石高原町</b>											

注) 世帯数については、年1回(10月1日現在)のみ調査。

第3表 市区町別推計人口の推移（前年同月との比較）

各年7月1日現在

(単位:人、%)

市区町	令和3年 (A)	令和4年 (B)	令和5年 (C)	人口増減数		人口増減率	
				R5 (C-B=D)	R4 (B-A=E)	R5 (D/B)	R4 (E/A)
<b>広島県</b>	2,784,131	2,764,101	2,743,247	△ 20,854	△ 20,030	△ 0.75	△ 0.72
<b>市部</b>	2,614,013	2,594,971	2,575,460	△ 19,511	△ 19,042	△ 0.75	△ 0.73
<b>郡部</b>	170,118	169,130	167,787	△ 1,343	△ 988	△ 0.79	△ 0.58
広島市	1,197,176	1,192,596	1,186,900	△ 5,696	△ 4,580	△ 0.48	△ 0.38
中区	143,166	143,366	143,105	△ 261	200	△ 0.18	0.14
東区	118,582	117,979	117,312	△ 667	△ 603	△ 0.57	△ 0.51
南区	145,199	144,486	144,396	△ 90	△ 713	△ 0.06	△ 0.49
西区	189,154	188,328	187,261	△ 1,067	△ 826	△ 0.57	△ 0.44
安佐南区	246,955	246,391	245,635	△ 756	△ 564	△ 0.31	△ 0.23
安佐北区	137,960	136,493	134,933	△ 1,560	△ 1,467	△ 1.14	△ 1.06
安芸区	76,300	75,500	74,702	△ 798	△ 800	△ 1.06	△ 1.05
佐伯区	139,860	140,053	139,556	△ 497	193	△ 0.35	0.14
呉市	211,246	206,771	203,210	△ 3,561	△ 4,475	△ 1.72	△ 2.12
竹原市	23,593	23,108	22,600	△ 508	△ 485	△ 2.20	△ 2.06
三原市	89,243	87,826	86,741	△ 1,085	△ 1,417	△ 1.24	△ 1.59
尾道市	129,346	127,335	125,484	△ 1,851	△ 2,011	△ 1.45	△ 1.55
福山市	458,723	456,070	452,536	△ 3,534	△ 2,653	△ 0.77	△ 0.58
府中市	37,024	36,286	35,546	△ 740	△ 738	△ 2.04	△ 1.99
三次市	50,028	49,214	48,435	△ 779	△ 814	△ 1.58	△ 1.63
庄原市	33,035	32,320	31,627	△ 693	△ 715	△ 2.14	△ 2.16
大竹市	26,101	25,837	25,558	△ 279	△ 264	△ 1.08	△ 1.01
東広島市	196,850	197,489	197,909	420	639	0.21	0.32
廿日市市	114,060	113,401	113,200	△ 201	△ 659	△ 0.18	△ 0.58
安芸高田市	26,119	25,641	25,146	△ 495	△ 478	△ 1.93	△ 1.83
江田島市	21,469	21,077	20,568	△ 509	△ 392	△ 2.41	△ 1.83
<b>安芸郡</b>	117,023	117,135	117,004	△ 131	112	△ 0.11	0.10
府中町	51,863	52,045	51,883	△ 162	182	△ 0.31	0.35
海田町	29,873	29,983	30,105	122	110	0.41	0.37
熊野町	22,661	22,504	22,558	54	△ 157	0.24	△ 0.69
坂町	12,626	12,603	12,458	△ 145	△ 23	△ 1.15	△ 0.18
<b>山県郡</b>	23,033	22,602	22,104	△ 498	△ 431	△ 2.20	△ 1.87
安芸太田町	5,590	5,464	5,296	△ 168	△ 126	△ 3.07	△ 2.25
北広島町	17,443	17,138	16,808	△ 330	△ 305	△ 1.93	△ 1.75
<b>豊田郡</b>							
大崎上島町	7,063	6,919	6,764	△ 155	△ 144	△ 2.24	△ 2.04
<b>世羅郡</b>							
世羅町	14,892	14,599	14,303	△ 296	△ 293	△ 2.03	△ 1.97
<b>神石郡</b>							
神石高原町	8,107	7,875	7,612	△ 263	△ 232	△ 3.34	△ 2.86

第4表 市区町別推計人口の推移（外国人）（前年同月との比較）

各年7月1日現在

(単位:人、%)

市区町	令和3年 (A)	令和4年 (B)	令和5年 (C)	人口増減数		人口増減率	
				R5 (C-B=D)	R4 (B-A=E)	R5 (D/B)	R4 (E/A)
<b>広島県</b>	51,425	52,279	56,171	3,892	854	7.44	1.66
<b>市部</b>	48,620	49,444	53,052	3,608	824	7.30	1.69
<b>郡部</b>	2,805	2,835	3,119	284	30	10.02	1.07
広島市	19,318	19,410	20,415	1,005	92	5.18	0.48
中区	4,301	4,464	4,696	232	163	5.20	3.79
東区	1,839	1,813	1,909	96	△ 26	5.30	△ 1.41
南区	2,008	2,046	2,128	82	38	4.01	1.89
西区	4,345	4,246	4,305	59	△ 99	1.39	△ 2.28
安佐南区	2,206	2,422	2,588	166	216	6.85	9.79
安佐北区	1,982	1,890	2,046	156	△ 92	8.25	△ 4.64
安芸区	1,411	1,308	1,476	168	△ 103	12.84	△ 7.30
佐伯区	1,226	1,221	1,267	46	△ 5	3.77	△ 0.41
呉市	2,914	2,693	3,083	390	△ 221	14.48	△ 7.58
竹原市	224	225	253	28	1	12.44	0.45
三原市	1,999	1,974	2,314	340	△ 25	17.22	△ 1.25
尾道市	2,694	2,831	3,300	469	137	16.57	5.09
福山市	9,338	9,710	10,031	321	372	3.31	3.98
府中市	560	603	678	75	43	12.44	7.68
三次市	626	693	737	44	67	6.35	10.70
庄原市	444	453	499	46	9	10.15	2.03
大竹市	327	346	361	15	19	4.34	5.81
東広島市	7,569	7,825	8,405	580	256	7.41	3.38
廿日市市	1,317	1,266	1,423	157	△ 51	12.40	△ 3.87
安芸高田市	737	781	916	135	44	17.29	5.97
江田島市	553	634	637	3	81	0.47	14.65
<b>安芸郡</b>	1,850	1,835	1,986	151	△ 15	8.23	△ 0.81
府中町	629	675	695	20	46	2.96	7.31
海田町	826	793	875	82	△ 33	10.34	△ 4.00
熊野町	203	185	223	38	△ 18	20.54	△ 8.87
坂町	192	182	193	11	△ 10	6.04	△ 5.21
<b>山県郡</b>	473	479	558	79	6	16.49	1.27
安芸太田町	35	48	54	6	13	12.50	37.14
北広島町	438	431	504	73	△ 7	16.94	△ 1.60
<b>豊田郡</b>							
大崎上島町	149	154	179	25	5	16.23	3.36
<b>世羅郡</b>							
世羅町	242	263	291	28	21	10.65	8.68
<b>神石郡</b>							
神石高原町	91	104	105	1	13	0.96	14.29

第5表-1 年齢(5歳階級)別、男女別推計人口

(単位:人)

年齢階級	令和5年7月1日現在推計人口								
	総数	男	女	日本人	男	女	外国人	男	女
<b>総数</b>	2,743,247	1,330,463	1,412,784	2,687,076	1,301,476	1,385,600	56,171	28,987	27,184
0～4歳	95,497	48,993	46,504	94,151	48,302	45,849	1,346	691	655
5～9歳	115,638	58,983	56,654	114,245	58,260	55,984	1,393	723	670
10～14歳	125,771	64,165	61,606	124,623	63,622	61,001	1,148	543	605
15～19歳	127,656	65,368	62,288	125,533	64,323	61,210	2,123	1,045	1,078
20～24歳	135,358	70,932	64,426	125,538	65,767	59,771	9,819	5,164	4,655
25～29歳	133,041	69,749	63,292	122,747	63,769	58,978	10,294	5,980	4,314
30～34歳	135,876	70,846	65,030	128,138	66,071	62,067	7,738	4,775	2,963
35～39歳	152,172	77,886	74,286	146,740	74,824	71,916	5,432	3,062	2,370
40～44歳	167,462	84,869	82,593	163,449	83,046	80,403	4,013	1,823	2,190
45～49歳	202,354	101,915	100,439	199,546	100,813	98,733	2,808	1,102	1,706
50～54歳	208,263	104,206	104,057	205,541	103,190	102,351	2,722	1,016	1,705
55～59歳	169,290	83,529	85,761	167,350	82,795	84,555	1,939	734	1,206
60～64歳	158,804	77,585	81,219	157,416	76,971	80,445	1,388	614	774
65～69歳	160,500	77,513	82,987	159,413	77,007	82,406	1,087	506	581
70～74歳	199,593	93,709	105,884	198,505	93,224	105,281	1,088	485	603
75～79歳	172,700	78,122	94,578	171,893	77,757	94,136	808	365	443
80～84歳	129,485	53,844	75,641	128,926	53,625	75,301	559	219	340
85歳以上	153,788	48,250	105,538	153,323	48,110	105,212	465	140	325

注) 各年齢階級別推計人口は、令和5年6月末日現在の住民基本台帳に登録されている年齢別人口の割合を基に算出している。  
このため、各年齢階級別の計と合計(総数)が一致しないものがある。

第5表-2 年齢(5歳階級)別、男女別推計人口(対前年同月差)

(単位:人)

年齢階級	対前年同月差(過去1年間(令和4年7月～令和5年6月)の人口増減)								
	総数	男	女	日本人	男	女	外国人	男	女
<b>総数</b>	△ 20,854	△ 9,182	△ 11,672	△ 24,746	△ 11,905	△ 12,841	3,892	2,723	1,169
0～4歳	△ 4,114	△ 2,089	△ 2,026	△ 4,138	△ 2,113	△ 2,025	23	24	△ 1
5～9歳	△ 2,652	△ 1,269	△ 1,383	△ 2,783	△ 1,350	△ 1,433	132	81	51
10～14歳	△ 1,278	△ 808	△ 470	△ 1,334	△ 814	△ 521	56	5	51
15～19歳	△ 181	△ 201	20	△ 759	△ 478	△ 281	578	277	301
20～24歳	△ 1,233	△ 365	△ 868	△ 1,797	△ 813	△ 984	564	448	116
25～29歳	△ 1,214	△ 411	△ 803	△ 1,993	△ 951	△ 1,042	779	540	239
30～34歳	△ 2,766	△ 1,143	△ 1,623	△ 3,201	△ 1,554	△ 1,646	435	411	23
35～39歳	△ 4,333	△ 1,808	△ 2,524	△ 4,707	△ 2,260	△ 2,447	374	452	△ 77
40～44歳	△ 4,119	△ 1,873	△ 2,246	△ 4,501	△ 2,144	△ 2,357	381	271	111
45～49歳	△ 8,727	△ 4,653	△ 4,073	△ 8,854	△ 4,724	△ 4,130	127	70	57
50～54歳	7,126	3,991	3,135	7,020	3,938	3,082	106	54	53
55～59歳	4,723	2,417	2,307	4,546	2,371	2,174	177	45	132
60～64歳	△ 13	34	△ 46	△ 85	33	△ 119	73	0	72
65～69歳	△ 5,167	△ 2,577	△ 2,591	△ 5,133	△ 2,574	△ 2,560	△ 34	△ 3	△ 31
70～74歳	△ 13,962	△ 6,799	△ 7,163	△ 13,980	△ 6,808	△ 7,172	17	8	9
75～79歳	11,337	5,722	5,615	11,288	5,705	5,583	49	17	32
80～84歳	3,508	1,373	2,136	3,483	1,364	2,119	25	9	17
85歳以上	2,210	1,277	933	2,182	1,265	918	28	12	16



第6表 市区町別、年齢(5歳階級)別推計人口(総数)

令和5年7月1日現在

(単位:人)

市区町	総数	0～4歳	5～9歳	10～14歳	15～19歳	20～24歳	25～29歳	30～34歳	35～39歳	40～44歳	45～49歳	50～54歳	55～59歳	60～64歳	65～69歳	70～74歳	75～79歳	80～84歳	85歳以上
<b>広島県</b>	2,743,247	95,497	115,638	125,771	127,656	135,358	133,041	135,876	152,172	167,462	202,354	208,263	169,290	158,804	160,500	199,593	172,700	129,485	153,788
<b>市部</b>	2,575,460	89,226	108,299	118,298	119,911	128,090	125,350	127,605	142,849	157,889	190,917	196,529	159,156	149,219	150,575	186,864	161,650	120,640	142,393
<b>郡部</b>	167,787	6,270	7,339	7,472	7,745	7,268	7,691	8,271	9,323	9,573	11,437	11,734	10,134	9,585	9,926	12,729	11,050	8,845	11,395
広島市	1,186,900	44,196	52,195	56,357	56,840	61,523	62,645	62,893	69,409	76,827	93,628	97,085	76,341	66,792	63,047	77,243	67,201	49,219	53,459
中区	143,105	4,850	5,378	5,084	5,393	7,860	9,509	8,947	9,324	9,920	11,350	12,026	9,334	8,186	7,562	8,948	7,538	5,499	6,397
東区	117,312	4,383	5,278	5,582	5,547	5,633	5,721	5,785	6,669	7,428	8,730	9,419	8,131	7,137	6,548	7,580	6,869	5,204	5,668
南区	144,396	5,361	6,257	6,605	6,849	7,889	7,919	7,991	8,572	9,410	11,590	11,920	9,540	8,341	7,492	8,706	7,785	5,601	6,566
西区	187,261	6,803	7,732	8,529	8,473	10,080	11,137	10,765	11,500	12,448	15,125	15,633	12,725	10,795	9,849	11,355	9,430	6,933	7,950
安佐南区	245,635	10,765	12,683	13,928	13,711	13,670	13,455	13,290	14,765	16,668	20,988	21,420	14,945	11,811	10,412	13,192	12,060	8,904	8,969
安佐北区	134,933	3,794	4,989	5,952	6,239	5,924	5,033	5,291	6,437	7,355	9,684	10,284	8,187	8,086	9,052	12,167	10,695	7,746	8,018
安芸区	74,702	2,516	3,040	3,638	3,912	4,093	3,881	3,693	3,825	4,543	5,611	6,092	5,091	4,192	3,786	5,019	4,612	3,510	3,649
佐伯区	139,556	5,724	6,838	7,040	6,716	6,374	5,991	7,132	8,315	9,054	10,550	10,291	8,389	8,244	8,347	10,276	8,211	5,822	6,242
呉市	203,210	5,316	6,906	8,275	8,835	9,657	8,200	8,296	9,268	10,846	13,762	15,279	12,702	12,185	12,503	16,838	16,553	12,741	15,048
竹原市	22,600	475	605	763	855	791	786	723	856	1,077	1,457	1,557	1,503	1,503	1,627	2,263	2,005	1,649	2,104
三原市	86,741	2,323	3,285	3,812	3,717	3,697	3,331	3,646	4,153	4,784	5,923	6,090	5,187	5,520	6,067	7,637	6,267	4,742	6,561
尾道市	125,484	3,322	4,427	5,107	5,343	5,272	4,878	5,403	6,352	6,845	8,219	8,569	7,345	7,994	8,738	10,997	9,682	7,385	9,605
福山市	452,536	16,710	19,659	21,399	21,306	22,935	22,590	22,671	25,720	27,951	33,527	33,476	26,895	25,344	26,685	33,101	27,711	21,244	23,611
府中市	35,546	768	1,161	1,376	1,579	1,525	1,304	1,256	1,557	1,711	2,362	2,640	2,266	2,295	2,522	3,274	2,747	2,243	2,963
三次市	48,435	1,546	1,866	2,113	2,099	1,894	1,904	2,066	2,357	2,604	3,315	3,098	2,703	3,122	3,469	4,225	3,319	2,523	4,211
庄原市	31,627	754	1,079	1,233	1,327	1,105	1,030	1,087	1,278	1,537	1,806	1,769	1,554	2,080	2,523	3,084	2,490	2,011	3,881
大竹市	25,558	750	955	1,019	1,038	1,148	1,098	1,180	1,341	1,349	1,555	1,796	1,536	1,551	1,732	2,140	1,932	1,502	1,937
東広島市	197,909	7,956	9,515	10,050	10,269	11,553	11,177	11,423	12,155	13,049	14,747	14,404	11,758	11,021	10,388	12,490	10,366	7,352	8,236
廿日市市	113,200	4,165	5,284	5,238	5,041	5,052	4,654	5,239	6,484	7,010	7,909	7,881	6,822	6,941	7,726	9,062	7,370	5,057	6,266
安芸高田市	25,146	580	812	984	1,055	1,073	989	909	1,077	1,278	1,555	1,620	1,414	1,559	1,945	2,392	2,000	1,440	2,464
江田島市	20,568	367	550	572	608	865	764	812	841	1,021	1,152	1,264	1,130	1,310	1,603	2,121	2,008	1,531	2,048
<b>安芸郡</b>	117,004	5,168	5,750	5,585	5,300	5,442	6,036	6,595	7,281	7,348	8,498	8,882	7,388	6,170	5,986	7,661	6,963	5,571	5,381
府中町	51,883	2,408	2,678	2,519	2,293	2,327	2,724	3,088	3,432	3,409	3,806	3,940	3,476	2,968	2,713	3,025	2,717	2,148	2,213
海田町	30,105	1,500	1,569	1,394	1,340	1,513	1,857	2,024	2,094	1,980	2,228	2,273	1,764	1,436	1,400	1,832	1,542	1,186	1,171
熊野町	22,558	760	938	1,040	1,032	927	884	921	1,092	1,217	1,552	1,738	1,424	1,101	1,238	1,887	1,913	1,620	1,273
坂町	12,458	498	565	632	636	674	571	562	663	742	912	931	724	664	635	917	791	618	723
<b>山県郡</b>	22,104	520	733	819	901	901	802	779	911	992	1,346	1,333	1,226	1,447	1,676	2,166	1,688	1,321	2,544
安芸太田町	5,296	82	160	158	188	137	133	131	184	186	264	280	282	348	455	562	485	431	829
北広島町	16,808	438	573	661	712	764	669	648	726	806	1,082	1,053	944	1,099	1,221	1,603	1,203	890	1,715
<b>豊田郡</b>																			
大崎上島町	6,764	101	142	259	706	213	203	188	205	241	301	350	355	395	411	661	675	549	812
<b>世羅郡</b>																			
世羅町	14,303	350	505	557	577	499	457	473	638	685	877	788	792	1,013	1,168	1,416	1,101	889	1,517
<b>神石郡</b>																			
神石高原町	7,612	132	211	253	262	213	194	236	289	307	415	381	373	560	684	825	623	516	1,141

注) 各年齢階級別の推計人口は、令和5年6月末日現在の住民基本台帳に登録されている年齢別人口の割合を基に算出している。このため、各年齢階級別の計と合計(総数)が一致しないものがある。

年 月	総数						
	人口増減	転入	転出	社会増減	出生	死亡	自然増減
H30・7	△ 9,087	124,409	125,420	△ 41	22,169	31,215	△ 9,046
8	△ 9,061	125,022	125,594	391	22,123	31,575	△ 9,452
9	△ 9,177	125,260	125,874	360	22,119	31,656	△ 9,537
10	△ 9,143	125,550	126,000	514	21,950	31,607	△ 9,657
11	△ 9,537	126,205	126,848	324	21,959	31,820	△ 9,861
12	△ 9,469	126,791	127,475	279	21,946	31,694	△ 9,748
H31・1	△ 9,267	127,143	127,570	543	21,724	31,534	△ 9,810
2	△ 9,483	126,696	127,232	431	21,572	31,486	△ 9,914
3	△ 8,997	127,399	127,513	860	21,412	31,269	△ 9,857
4	△ 9,347	127,998	128,297	643	21,142	31,132	△ 9,990
R元・5	△ 9,517	128,078	128,227	814	21,002	31,333	△ 10,331
6	△ 9,704	128,570	128,751	790	20,950	31,444	△ 10,494
7	△ 9,988	128,949	129,343	588	20,800	31,376	△ 10,576
8	△ 10,147	129,694	130,404	265	20,788	31,200	△ 10,412
9	△ 10,587	129,150	130,146	△ 31	20,613	31,169	△ 10,556
10	△ 11,007	129,621	130,791	△ 202	20,677	31,482	△ 10,805
11	△ 11,093	129,198	130,483	△ 318	20,564	31,339	△ 10,775
12	△ 10,596	129,101	129,717	363	20,333	31,292	△ 10,959
R2・1	△ 10,798	129,622	130,361	228	20,359	31,385	△ 11,026
2	△ 10,514	130,022	130,571	417	20,316	31,247	△ 10,931
3	△ 10,204	129,954	130,289	628	20,261	31,093	△ 10,832
4	△ 10,020	130,129	130,298	800	20,344	31,164	△ 10,820
5	△ 10,699	129,398	130,335	37	20,526	31,262	△ 10,736
6	△ 11,090	125,740	127,266	△ 561	20,122	30,651	△ 10,529
7	△ 11,289	124,797	126,401	△ 651	20,227	30,865	△ 10,638
8	△ 11,490	122,062	123,924	△ 894	20,183	30,779	△ 10,596
9	△ 11,592	120,826	122,704	△ 917	20,067	30,742	△ 10,675
10	△ 12,155	119,072	121,688	△ 1,646	20,021	30,530	△ 10,509
11	△ 13,723	116,513	120,551	△ 3,150	19,910	30,483	△ 10,573
12	△ 14,340	115,732	120,335	△ 3,809	19,936	30,467	△ 10,531
R3・1	△ 13,757	115,723	119,610	△ 3,167	19,946	30,536	△ 10,590
2	△ 13,902	115,552	119,271	△ 3,072	19,686	30,516	△ 10,830
3	△ 14,924	114,826	119,104	△ 3,712	19,477	30,689	△ 11,212
4	△ 15,341	114,980	119,468	△ 4,005	19,498	30,834	△ 11,336
5	△ 17,081	112,798	118,827	△ 5,630	19,372	30,823	△ 11,451
6	△ 18,049	113,468	120,097	△ 6,305	19,464	31,208	△ 11,744
7	△ 19,068	113,206	120,621	△ 7,178	19,352	31,242	△ 11,890
8	△ 19,757	113,048	120,924	△ 7,718	19,249	31,288	△ 12,039
9	△ 19,862	112,929	120,614	△ 7,601	19,275	31,536	△ 12,261
10	△ 20,388	112,198	120,068	△ 7,870	19,210	31,728	△ 12,518
11	△ 20,937	111,369	119,879	△ 8,510	19,089	31,516	△ 12,427
12	△ 21,989	110,937	120,056	△ 9,119	19,095	31,965	△ 12,870
R4・1	△ 23,780	108,930	119,637	△ 10,707	18,943	32,016	△ 13,073
2	△ 25,377	107,297	119,379	△ 12,082	18,987	32,282	△ 13,295
3	△ 25,860	106,428	118,656	△ 12,228	19,045	32,677	△ 13,632
4	△ 25,794	106,307	118,129	△ 11,822	18,850	32,822	△ 13,972
5	△ 24,054	107,610	117,501	△ 9,891	18,588	32,751	△ 14,163
6	△ 21,671	111,994	119,080	△ 7,086	18,515	33,100	△ 14,585
7	△ 20,030	114,564	119,741	△ 5,177	18,376	33,229	△ 14,853
8	△ 19,825	115,559	120,389	△ 4,830	18,139	33,134	△ 14,995
9	△ 20,191	116,901	121,686	△ 4,785	18,209	33,615	△ 15,406
10	△ 19,612	118,360	122,294	△ 3,934	18,277	33,955	△ 15,678
11	△ 18,811	120,479	122,994	△ 2,515	18,315	34,611	△ 16,296
12	△ 18,090	121,626	123,312	△ 1,686	18,170	34,574	△ 16,404
R5・1	△ 18,066	122,872	123,898	△ 1,026	18,137	35,177	△ 17,040
2	△ 18,252	123,915	124,415	△ 500	18,109	35,861	△ 17,752
3	△ 17,407	125,677	125,225	452	18,092	35,951	△ 17,859
4	△ 16,555	125,774	124,546	1,228	18,095	35,878	△ 17,783
5	△ 18,152	124,696	124,943	△ 247	18,006	35,911	△ 17,905
6	△ 19,817	122,658	124,602	△ 1,944	18,023	35,896	△ 17,873
7	△ 20,854	121,454	124,377	△ 2,923	17,990	35,921	△ 17,931

注1) 人口増減及び社会増減は、国勢調査結果に基づき補正を行っている。

2) 社会増減は人口増減－自然増減。このため、転入－転出は社会増減と必ずしも一致しない。

(参考) 人口増減(対前年同月差)の推移[日本人、外国人]

(単位:人)

年月	日本人							外国人						
	人口増減	転入	転出	社会増減	出生	死亡	自然増減	人口増減	転入	転出	社会増減	出生	死亡	自然増減
H30・7	△ 12,119	105,397	108,446	△ 2,943	21,875	31,051	△ 9,176	3,032	19,012	16,974	2,902	294	164	130
8	△ 12,445	105,559	108,538	△ 2,880	21,848	31,413	△ 9,565	3,384	19,463	17,056	3,271	275	162	113
9	△ 12,829	105,358	108,637	△ 3,171	21,844	31,502	△ 9,658	3,652	19,902	17,237	3,531	275	154	121
10	△ 12,890	105,245	108,465	△ 3,117	21,680	31,453	△ 9,773	3,747	20,305	17,535	3,631	270	154	116
11	△ 13,441	105,264	108,833	△ 3,464	21,689	31,666	△ 9,977	3,904	20,941	18,015	3,788	270	154	116
12	△ 13,340	105,583	109,153	△ 3,471	21,667	31,536	△ 9,869	3,871	21,208	18,322	3,750	279	158	121
H31・1	△ 13,367	105,510	109,040	△ 3,424	21,443	31,386	△ 9,943	4,100	21,633	18,530	3,967	281	148	133
2	△ 13,676	104,890	108,636	△ 3,640	21,294	31,330	△ 10,036	4,193	21,806	18,596	4,071	278	156	122
3	△ 13,626	105,131	108,857	△ 3,621	21,116	31,121	△ 10,005	4,629	22,268	18,656	4,481	296	148	148
4	△ 14,367	104,818	109,141	△ 4,235	20,852	30,984	△ 10,132	5,020	23,180	19,156	4,878	290	148	142
R元・5	△ 15,009	103,971	108,605	△ 4,531	20,709	31,187	△ 10,478	5,492	24,107	19,622	5,345	293	146	147
6	△ 15,475	103,969	108,906	△ 4,833	20,659	31,301	△ 10,642	5,771	24,601	19,845	5,623	291	143	148
7	△ 15,723	104,251	109,361	△ 5,003	20,512	31,232	△ 10,720	5,735	24,698	19,982	5,591	288	144	144
8	△ 15,647	104,926	110,126	△ 5,090	20,503	31,060	△ 10,557	5,500	24,768	20,278	5,355	285	140	145
9	△ 16,067	104,300	109,754	△ 5,353	20,316	31,030	△ 10,714	5,480	24,850	20,392	5,322	297	139	158
10	△ 15,954	104,840	109,925	△ 4,982	20,371	31,343	△ 10,972	4,947	24,781	20,866	4,780	306	139	167
11	△ 16,222	104,381	109,761	△ 5,279	20,253	31,196	△ 10,943	5,129	24,817	20,722	4,961	311	143	168
12	△ 16,185	103,909	109,082	△ 5,066	20,034	31,153	△ 11,119	5,589	25,192	20,635	5,429	299	139	160
R2・1	△ 16,285	104,141	109,357	△ 5,111	20,061	31,235	△ 11,174	5,487	25,481	21,004	5,339	298	150	148
2	△ 16,057	104,423	109,488	△ 4,966	20,019	31,110	△ 11,091	5,543	25,599	21,083	5,383	297	137	160
3	△ 15,991	104,026	109,138	△ 5,009	19,975	30,957	△ 10,982	5,787	25,928	21,151	5,637	286	136	150
4	△ 15,176	104,561	108,886	△ 4,220	20,058	31,014	△ 10,956	5,156	25,568	21,412	5,020	286	150	136
5	△ 14,412	105,510	109,160	△ 3,545	20,241	31,108	△ 10,867	3,713	23,888	21,175	3,582	285	154	131
6	△ 14,044	103,347	106,854	△ 3,403	19,849	30,490	△ 10,641	2,954	22,393	20,412	2,842	273	161	112
7	△ 14,052	103,482	106,884	△ 3,305	19,958	30,705	△ 10,747	2,763	21,315	19,517	2,654	269	160	109
8	△ 13,820	102,331	105,529	△ 3,096	19,896	30,620	△ 10,724	2,330	19,731	18,395	2,202	287	159	128
9	△ 13,375	102,515	105,205	△ 2,591	19,786	30,570	△ 10,784	1,783	18,311	17,499	1,674	281	172	109
10	△ 13,100	102,694	105,289	△ 2,491	19,748	30,357	△ 10,609	945	16,378	16,399	845	273	173	100
11	△ 13,196	102,292	104,912	△ 2,523	19,640	30,313	△ 10,673	△ 527	14,221	15,639	△ 627	270	170	100
12	△ 13,318	102,454	105,211	△ 2,675	19,653	30,296	△ 10,643	△ 1,022	13,278	15,124	△ 1,134	283	171	112
R3・1	△ 13,347	102,244	104,951	△ 2,634	19,657	30,370	△ 10,713	△ 410	13,479	14,659	△ 533	289	166	123
2	△ 13,652	101,645	104,425	△ 2,709	19,403	30,346	△ 10,943	△ 250	13,907	14,846	△ 363	283	170	113
3	△ 14,181	101,390	104,303	△ 2,853	19,189	30,517	△ 11,328	△ 743	13,436	14,801	△ 859	288	172	116
4	△ 13,955	102,502	105,043	△ 2,490	19,206	30,671	△ 11,465	△ 1,386	12,478	14,425	△ 1,515	292	163	129
5	△ 15,241	100,695	104,408	△ 3,672	19,091	30,660	△ 11,569	△ 1,840	12,103	14,419	△ 1,958	281	163	118
6	△ 16,092	101,294	105,547	△ 4,220	19,174	31,046	△ 11,872	△ 1,957	12,174	14,550	△ 2,085	290	162	128
7	△ 16,540	101,085	105,630	△ 4,520	19,058	31,078	△ 12,020	△ 2,528	12,121	14,991	△ 2,658	294	164	130
8	△ 17,044	100,973	105,876	△ 4,888	18,961	31,117	△ 12,156	△ 2,713	12,075	15,048	△ 2,830	288	171	117
9	△ 17,106	100,849	105,585	△ 4,725	18,990	31,371	△ 12,381	△ 2,756	12,080	15,029	△ 2,876	285	165	120
10	△ 17,461	100,146	104,967	△ 4,821	18,923	31,563	△ 12,640	△ 2,927	12,052	15,101	△ 3,049	287	165	122
11	△ 17,771	99,553	104,765	△ 5,212	18,790	31,349	△ 12,559	△ 3,166	11,816	15,114	△ 3,298	299	167	132
12	△ 18,149	99,784	104,949	△ 5,165	18,813	31,797	△ 12,984	△ 3,840	11,153	15,107	△ 3,954	282	168	114
R4・1	△ 18,538	99,424	104,792	△ 5,368	18,669	31,839	△ 13,170	△ 5,242	9,506	14,845	△ 5,339	274	177	97
2	△ 18,889	99,623	105,120	△ 5,497	18,711	32,103	△ 13,392	△ 6,488	7,674	14,259	△ 6,585	276	179	97
3	△ 19,131	99,609	105,031	△ 5,422	18,782	32,491	△ 13,709	△ 6,729	6,819	13,625	△ 6,806	263	186	77
4	△ 19,701	99,111	104,764	△ 5,653	18,587	32,635	△ 14,048	△ 6,093	7,196	13,365	△ 6,169	263	187	76
5	△ 20,668	97,835	104,262	△ 6,427	18,324	32,565	△ 14,241	△ 3,386	9,775	13,239	△ 3,464	264	186	78
6	△ 20,839	98,359	104,545	△ 6,186	18,258	32,911	△ 14,653	△ 832	13,635	14,535	△ 900	257	189	68
7	△ 20,884	98,184	104,163	△ 5,979	18,125	33,030	△ 14,905	854	16,380	15,578	802	251	199	52
8	△ 21,064	97,633	103,656	△ 6,023	17,893	32,934	△ 15,041	1,239	17,926	16,733	1,193	246	200	46
9	△ 21,786	97,885	104,211	△ 6,326	17,949	33,409	△ 15,460	1,595	19,016	17,475	1,541	260	206	54
10	△ 22,126	97,969	104,368	△ 6,399	18,020	33,747	△ 15,727	2,514	20,391	17,926	2,465	257	208	49
11	△ 22,290	98,453	104,413	△ 5,960	18,073	34,403	△ 16,330	3,479	22,026	18,581	3,445	242	208	34
12	△ 22,486	98,144	104,188	△ 6,044	17,926	34,368	△ 16,442	4,396	23,482	19,124	4,358	244	206	38
R5・1	△ 22,937	98,228	104,080	△ 5,852	17,893	34,978	△ 17,085	4,871	24,644	19,818	4,826	244	199	45
2	△ 23,729	98,066	103,995	△ 5,929	17,858	35,658	△ 17,800	5,477	25,849	20,420	5,429	251	203	48
3	△ 23,964	98,184	104,230	△ 6,046	17,834	35,752	△ 17,918	6,557	27,493	20,995	6,498	258	199	59
4	△ 23,650	96,932	102,753	△ 5,821	17,849	35,678	△ 17,829	7,095	28,842	21,793	7,049	246	200	46
5	△ 24,201	96,608	102,853	△ 6,245	17,754	35,710	△ 17,956	6,049	28,088	22,090	5,998	252	201	51
6	△ 24,455	96,501	103,021	△ 6,520	17,762	35,697	△ 17,935	4,638	26,157	21,581	4,576	261	199	62
7	△ 24,746	96,523	103,270	△ 6,747	17,725	35,724	△ 17,999	3,892	24,931	21,107	3,824	265	197	68

注1) 人口増減及び社会増減は、国勢調査結果に基づき補正を行っている。  
 2) 社会増減は人口増減－自然増減。このため、転入－転出は社会増減と必ずしも一致しない。



(参考)

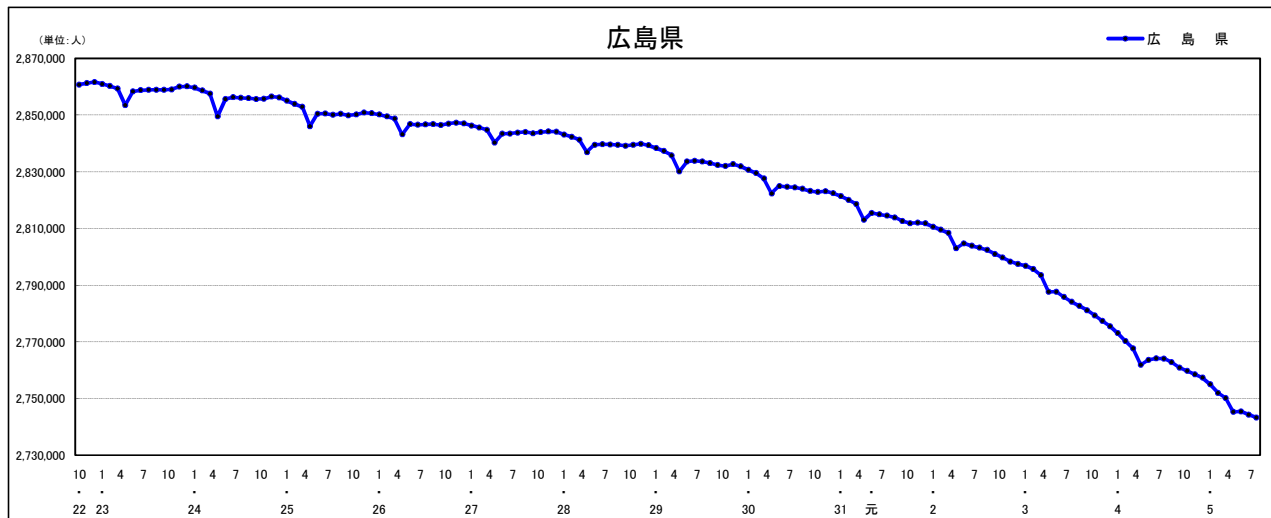
## グラフで見る 市区町人口、人口増減の推移

○広島県 .....	P12
○各市区町	
広島市 .....	P13
中区 .....	P14
東区 .....	P15
南区 .....	P16
西区 .....	P17
安佐南区 .....	P18
安佐北区 .....	P19
安芸区 .....	P20
佐伯区 .....	P21
呉市 .....	P22
竹原市 .....	P23
三原市 .....	P24
尾道市 .....	P25
福山市 .....	P26
府中市 .....	P27
三次市 .....	P28
庄原市 .....	P29
大竹市 .....	P30
東広島市 .....	P31
廿日市市 .....	P32
安芸高田市 .....	P33
江田島市 .....	P34
府中町 .....	P35
海田町 .....	P36
熊野町 .....	P37
坂町 .....	P38
安芸太田町 .....	P39
北広島町 .....	P40
大崎上島町 .....	P41
世羅町 .....	P42
神石高原町 .....	P43

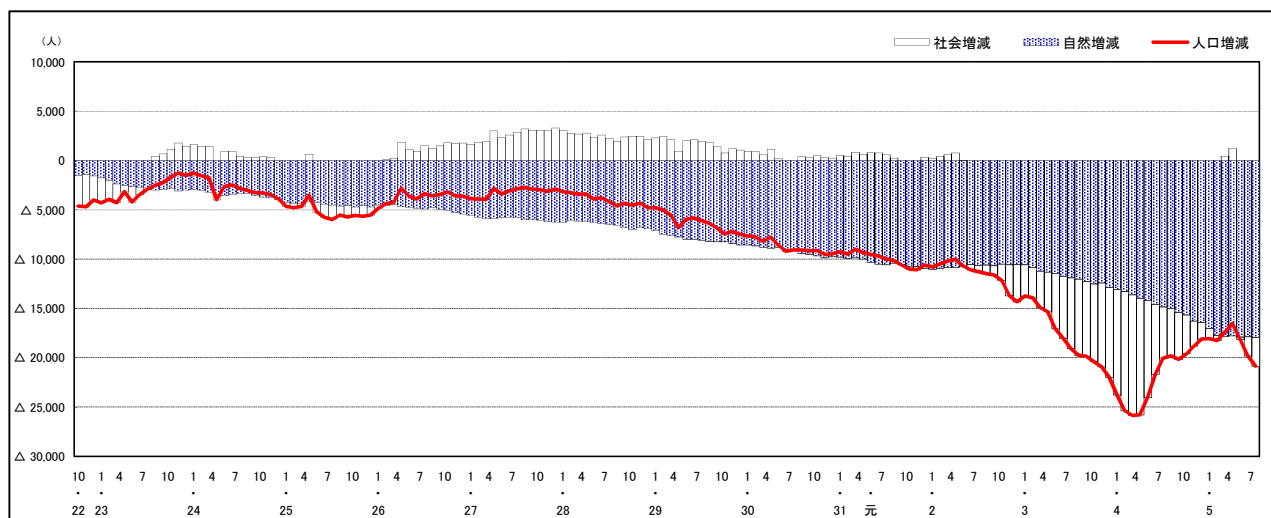
## 市区町別 推計人口の推移（平成22年10月1日～）

### 広島県

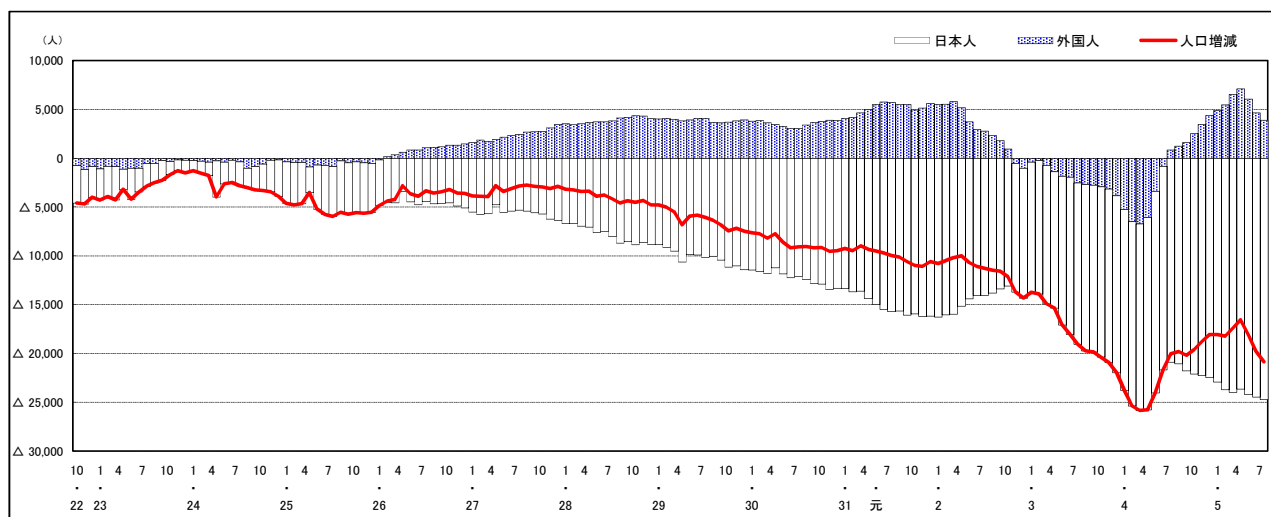
H22国勢調査時の人口	R5.7.1現在の人口	H22国勢調査後の増減数	H22国勢調査後の増減率
2,860,750人	2,743,247人	△ 117,503人	△ 4.11%



### 人口増減（対前年同月差）の推移【社会増減、自然増減別】（平成22年10月～）



### 人口増減（対前年同月差）の推移【日本人、外国人別】（平成22年10月～）



注) 国勢調査結果による推計人口の補正を行っており、社会増減は人口増減から自然増減を差し引いて算出している。

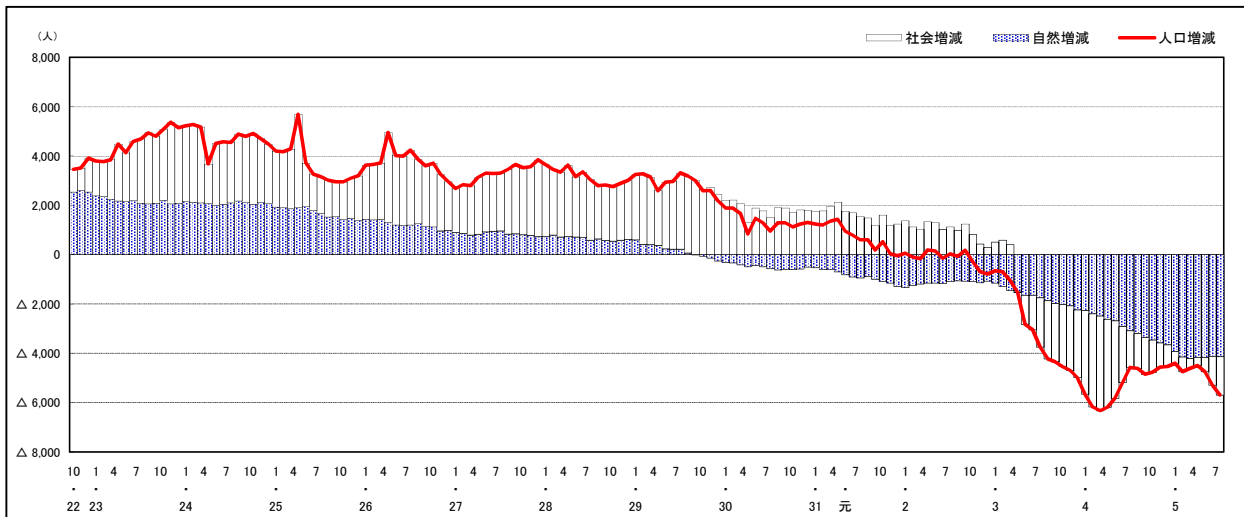
市区町別 推計人口の推移 (平成22年10月1日～)

広島市

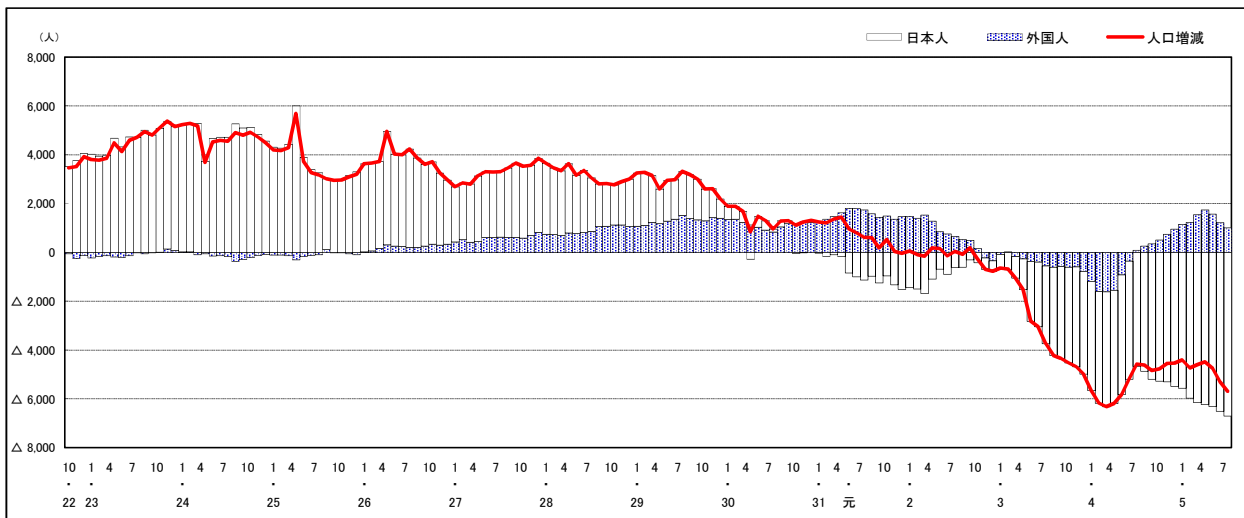
H22国勢調査時の人口	R5.7.1現在の人口	H22国勢調査後の増減数	H22国勢調査後の増減率
1,173,843人	1,186,900人	13,057人	1.11%



人口増減(対前年同月差)の推移 [社会増減、自然増減別] (平成22年10月～)



人口増減(対前年同月差)の推移 [日本人、外国人別] (平成22年10月～)

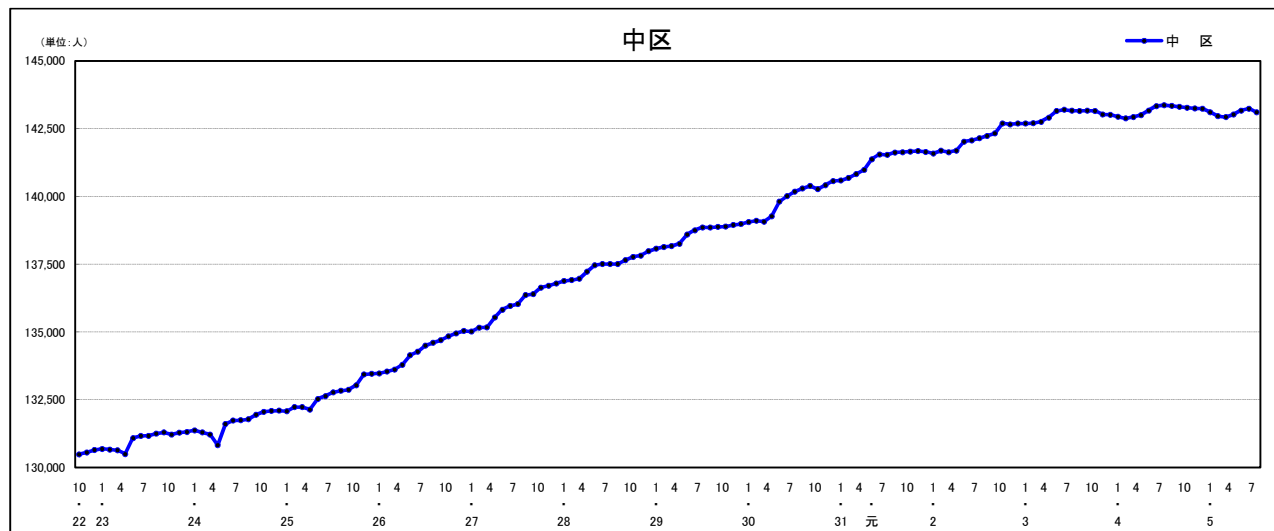


注) 国勢調査結果による推計人口の補正を行っており、社会増減は人口増減から自然増減を差し引いて算出している。

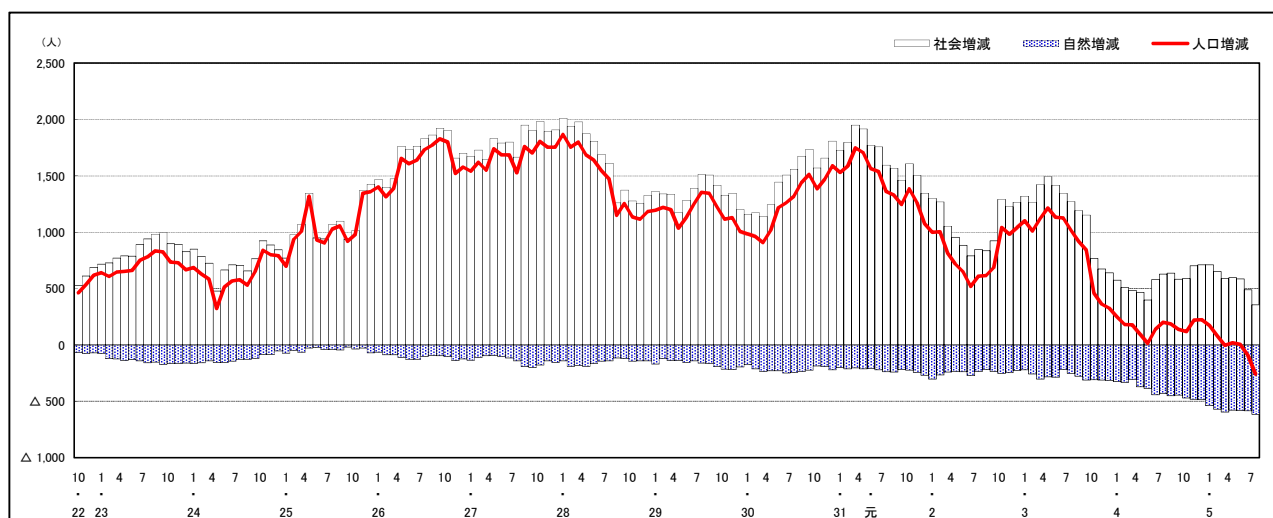
## 市区町別 推計人口の推移 (平成22年10月1日～)

中 区

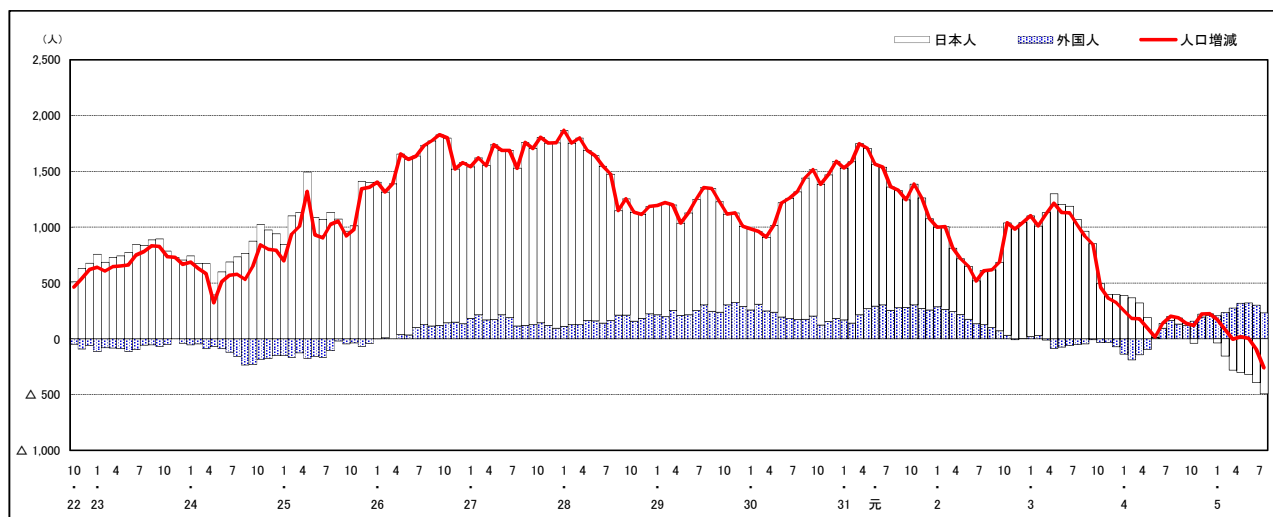
H22国勢調査時の人口	R5.7.1現在の人口	H22国勢調査後の増減数	H22国勢調査後の増減率
130,482人	143,105人	12,623人	9.67%



### 人口増減 (対前年同月差) の推移 [社会増減、自然増減別] (平成22年10月～)



### 人口増減 (対前年同月差) の推移 [日本人、外国人別] (平成22年10月～)



注) 国勢調査結果による推計人口の補正を行っており、社会増減は人口増減から自然増減を差し引いて算出している。





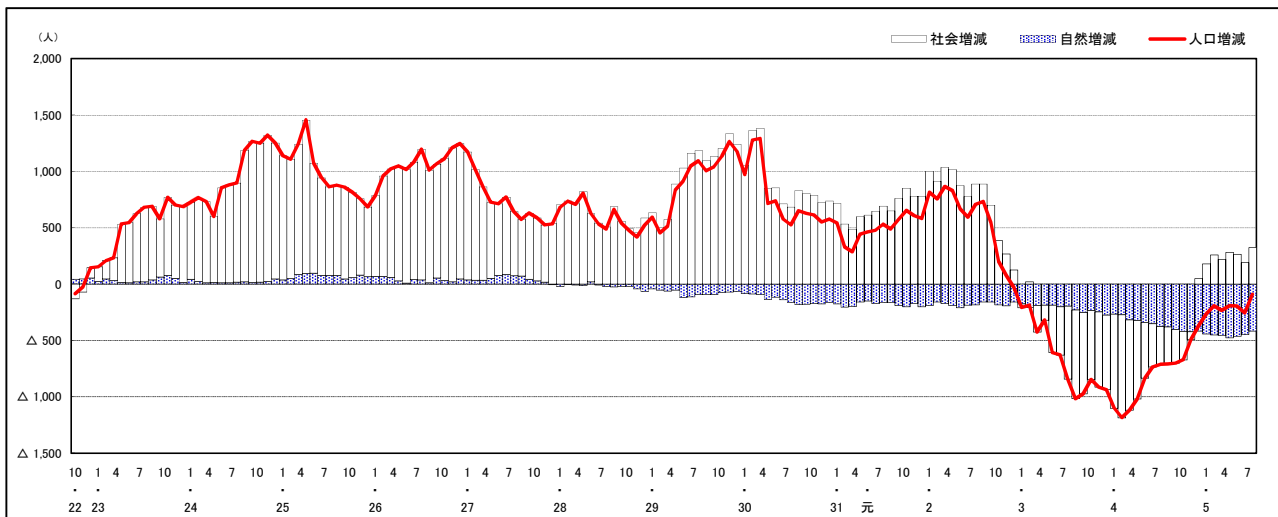
## 市区町別 推計人口の推移（平成22年10月1日～）

南 区

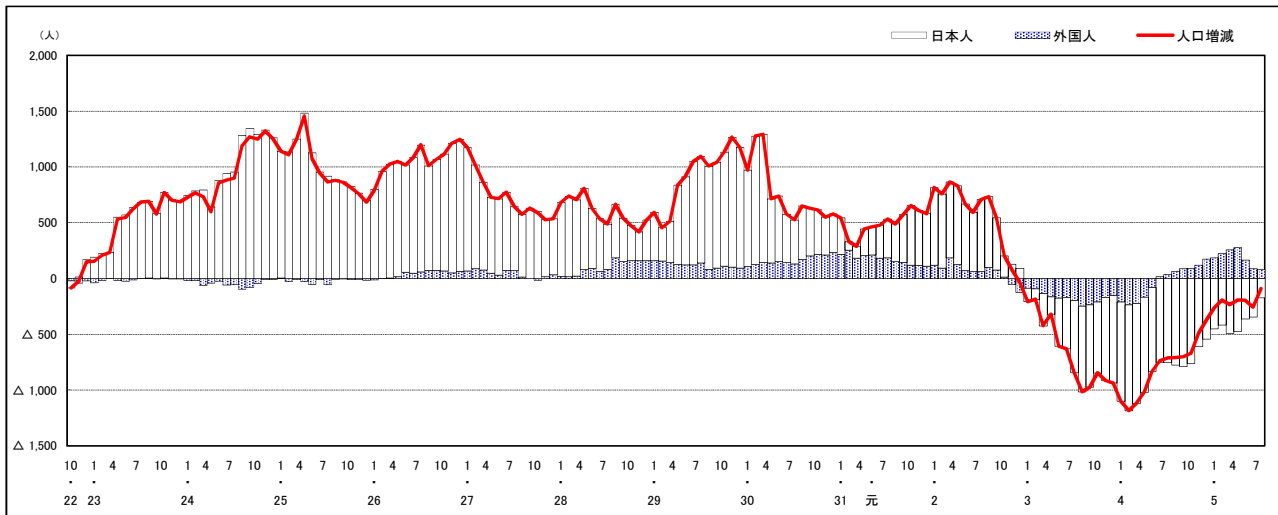
H22国勢調査時の人口	R5.7.1現在の人口	H22国勢調査後の増減数	H22国勢調査後の増減率
138,190人	144,396人	6,206人	4.49%



### 人口増減（対前年同月差）の推移 [社会増減、自然増減別]（平成22年10月～）



### 人口増減（対前年同月差）の推移 [日本人、外国人別]（平成22年10月～）



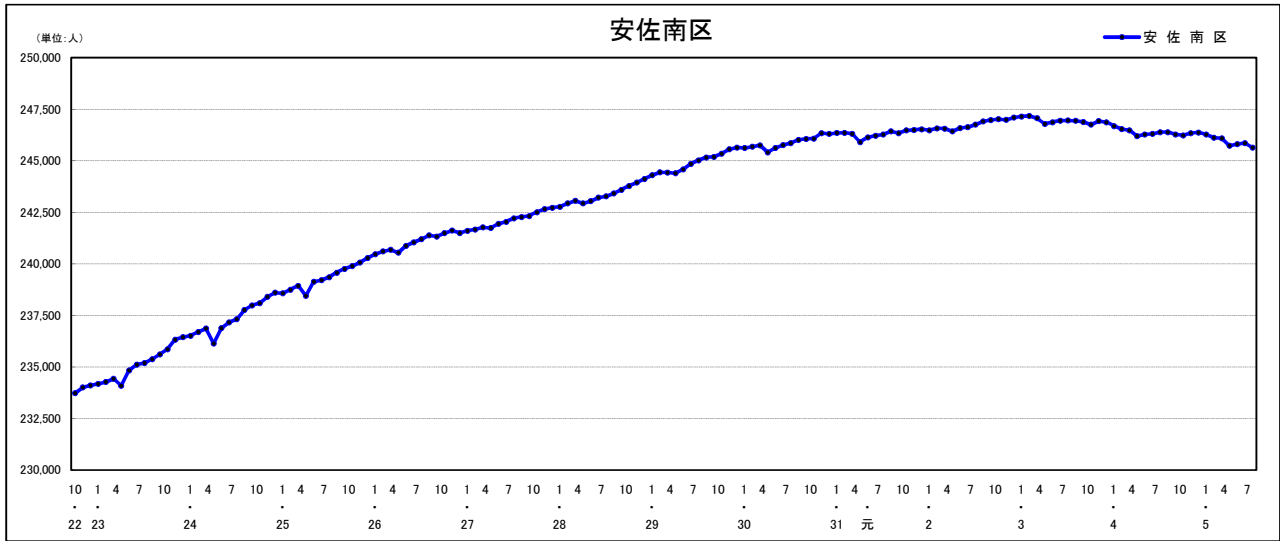
注) 国勢調査結果による推計人口の補正を行っており、社会増減は人口増減から自然増減を差し引いて算出している。



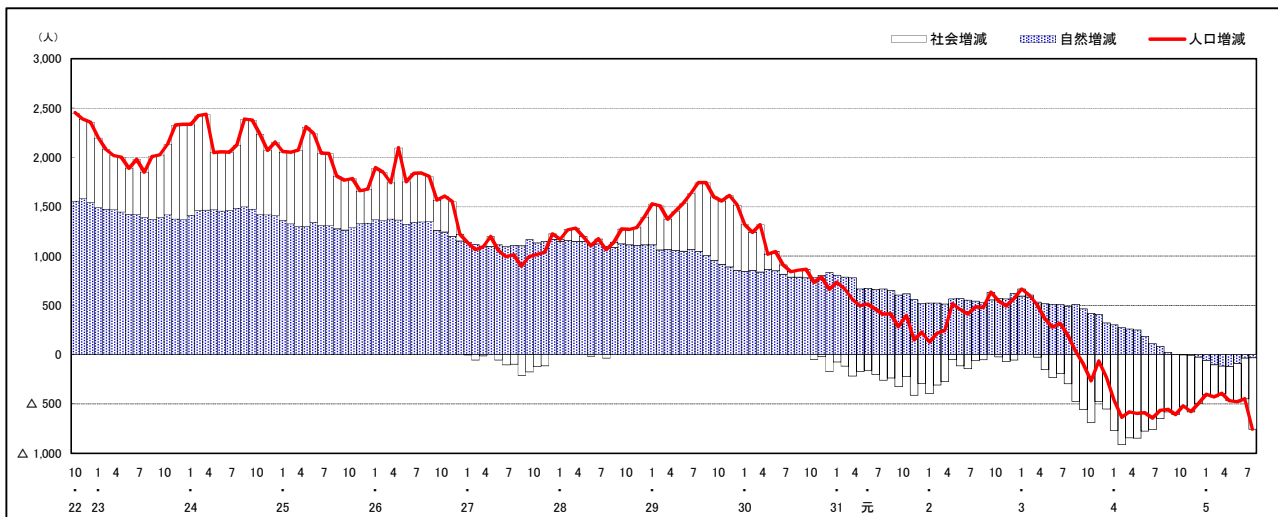
市区町別 推計人口の推移 (平成22年10月1日～)

安佐南区

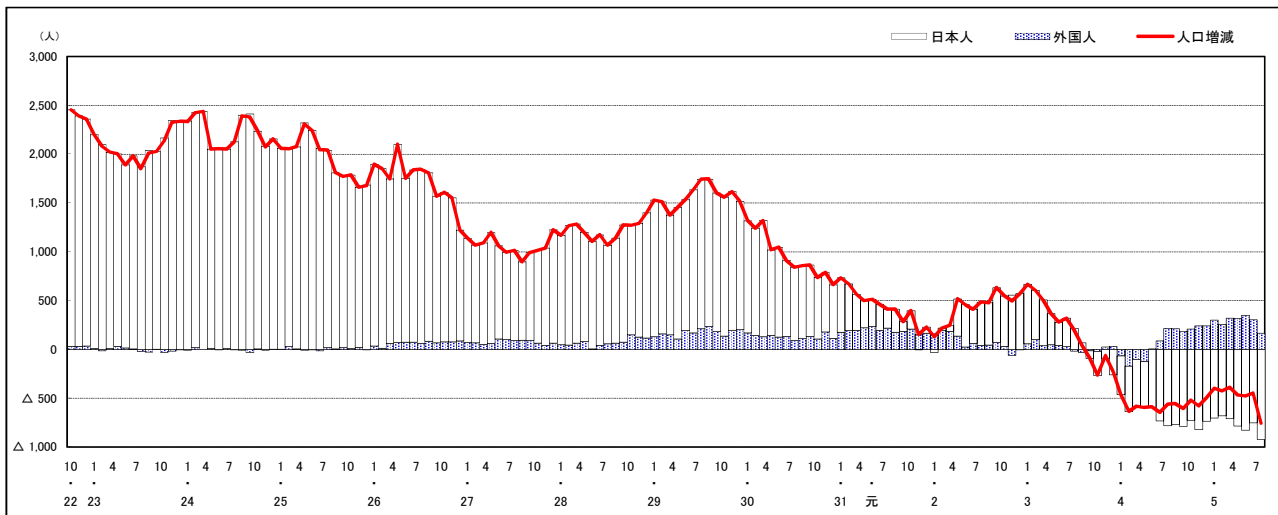
H22国勢調査時の人口	R5.7.1現在の人口	H22国勢調査後の増減数	H22国勢調査後の増減率
233,733人	245,635人	11,902人	5.09%



人口増減 (対前年同月差) の推移 [社会増減、自然増減別] (平成22年10月～)



人口増減 (対前年同月差) の推移 [日本人、外国人別] (平成22年10月～)

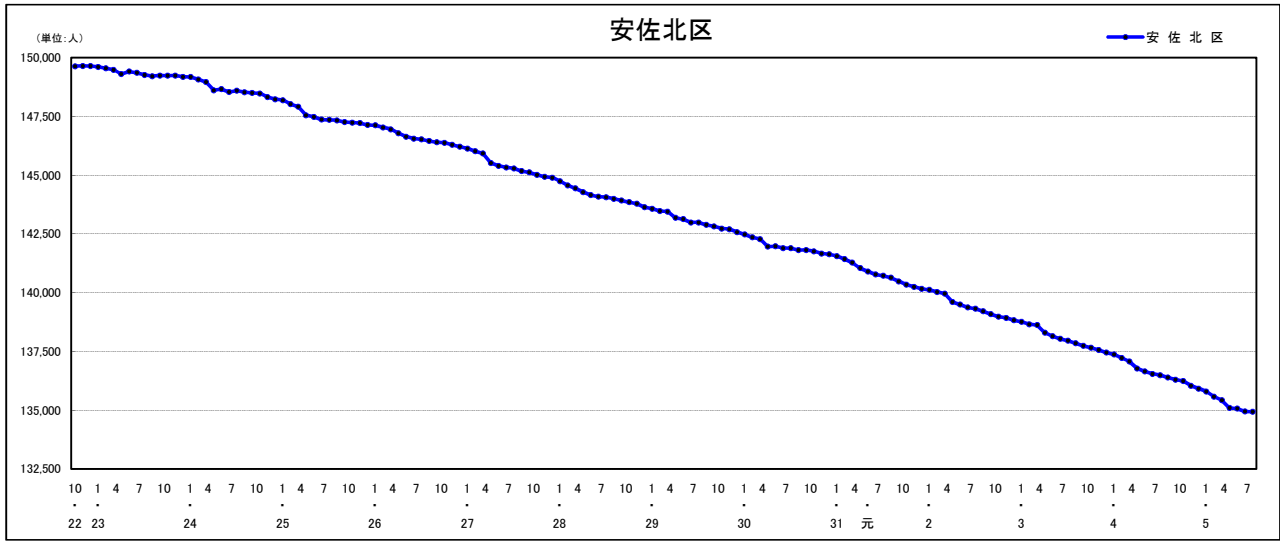


注) 国勢調査結果による推計人口の補正を行っており、社会増減は人口増減から自然増減を差し引いて算出している。

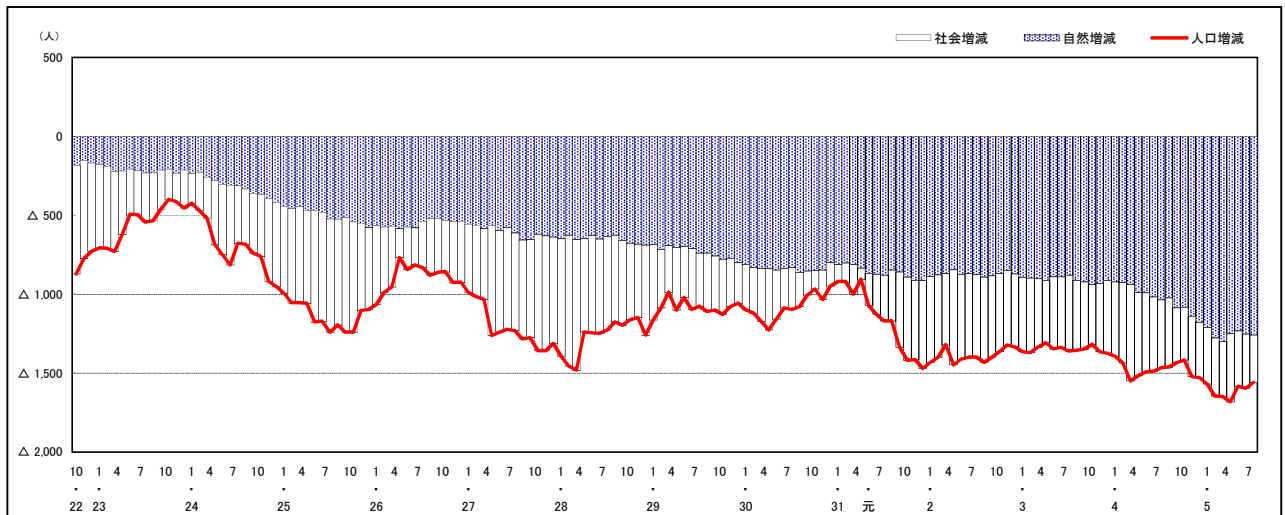
市区町別 推計人口の推移 (平成22年10月1日～)

安佐北区

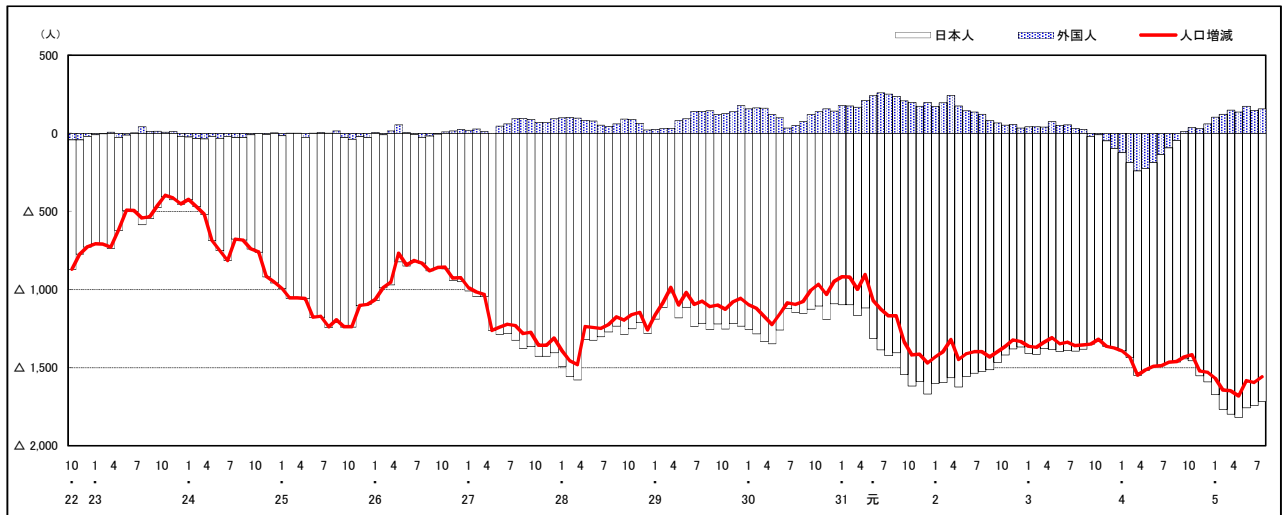
H22国勢調査時の人口	R5.7.1現在の人口	H22国勢調査後の増減数	H22国勢調査後の増減率
149,633人	134,933人	△ 14,700人	△ 9.82%



人口増減 (対前年同月差) の推移 [社会増減、自然増減別] (平成22年10月～)



人口増減 (対前年同月差) の推移 [日本人、外国人別] (平成22年10月～)

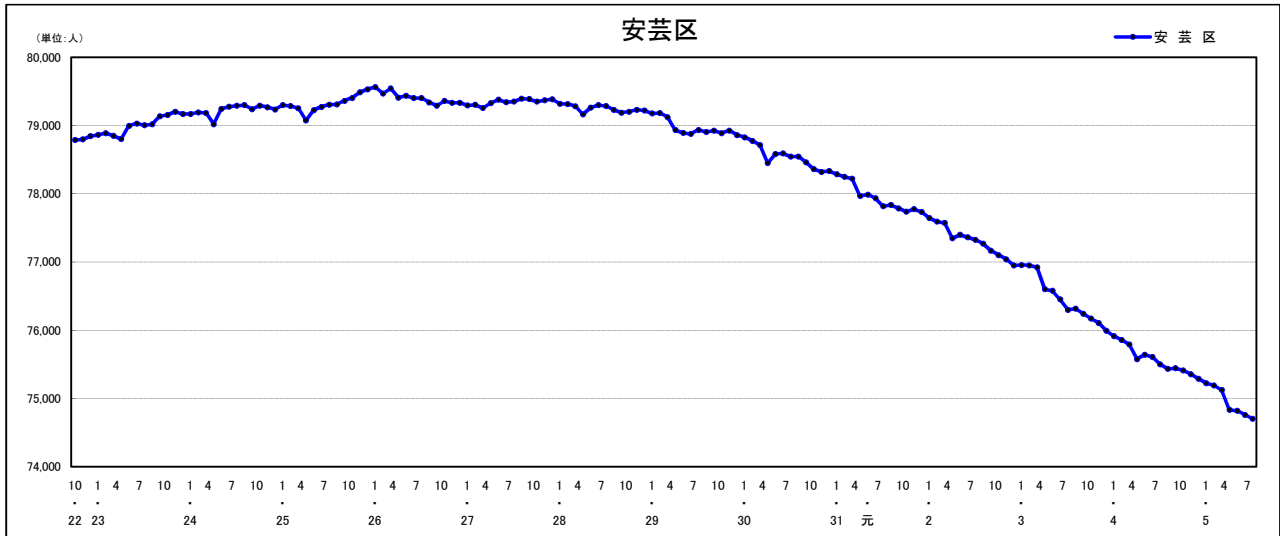


注) 国勢調査結果による推計人口の補正を行っており、社会増減は人口増減から自然増減を差し引いて算出している。

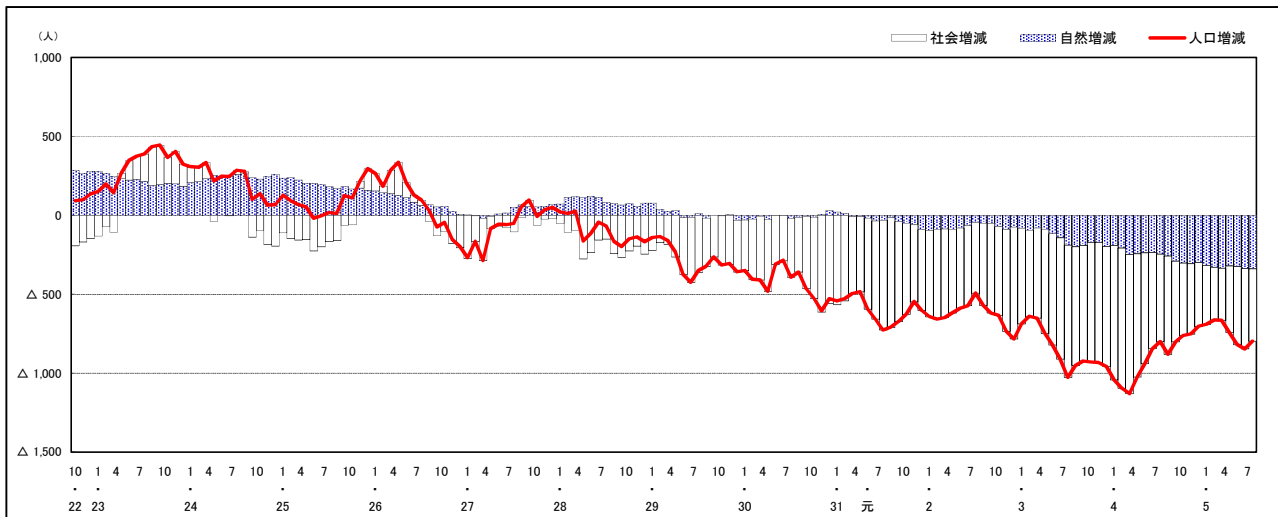
市区町別 推計人口の推移 (平成22年10月1日～)

安芸区

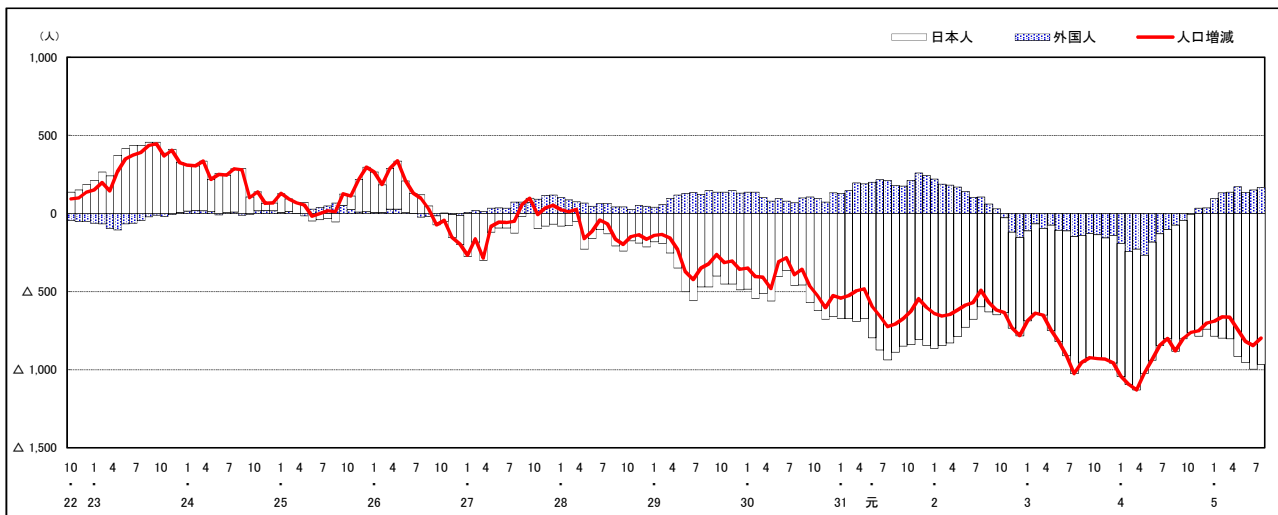
H22国勢調査時の人口	R5.7.1現在の人口	H22国勢調査後の増減数	H22国勢調査後の増減率
78,789人	74,702人	△ 4,087人	△5.19%



人口増減 (対前年同月差) の推移 [社会増減、自然増減別] (平成22年10月～)



人口増減 (対前年同月差) の推移 [日本人、外国人別] (平成22年10月～)



注) 国勢調査結果による推計人口の補正を行っており、社会増減は人口増減から自然増減を差し引いて算出している。

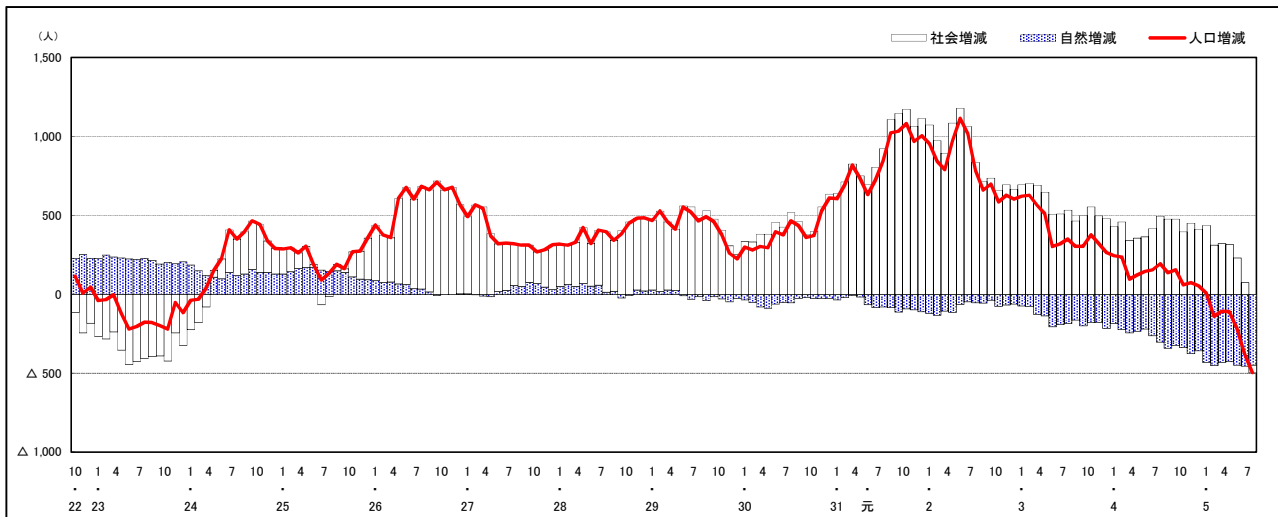
市区町別 推計人口の推移 (平成22年10月1日～)

佐伯区

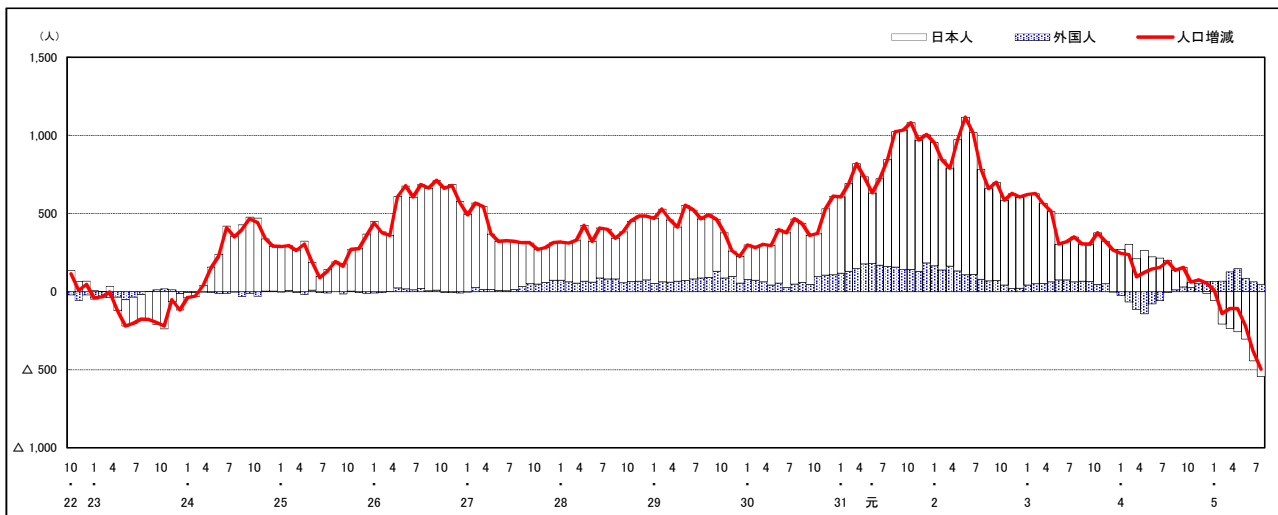
H22国勢調査時の人口	R5.7.1現在の人口	H22国勢調査後の増減数	H22国勢調査後の増減率
135,280人	139,556人	4,276人	3.16%



人口増減 (対前年同月差) の推移 [社会増減、自然増減別] (平成22年10月～)



人口増減 (対前年同月差) の推移 [日本人、外国人別] (平成22年10月～)

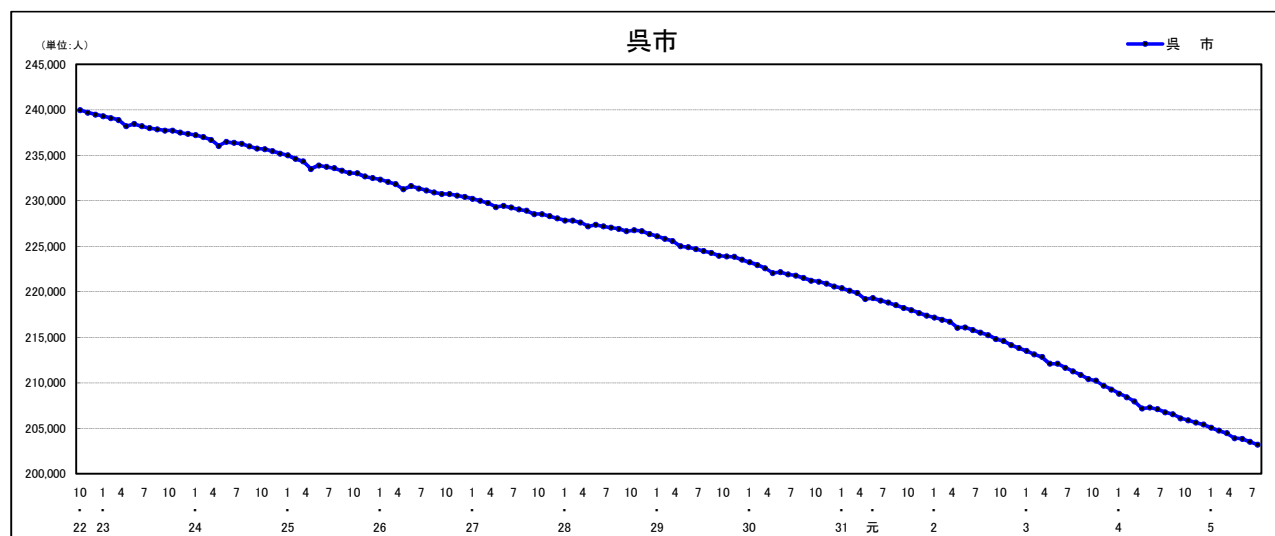


注) 国勢調査結果による推計人口の補正を行っており、社会増減は人口増減から自然増減を差し引いて算出している。

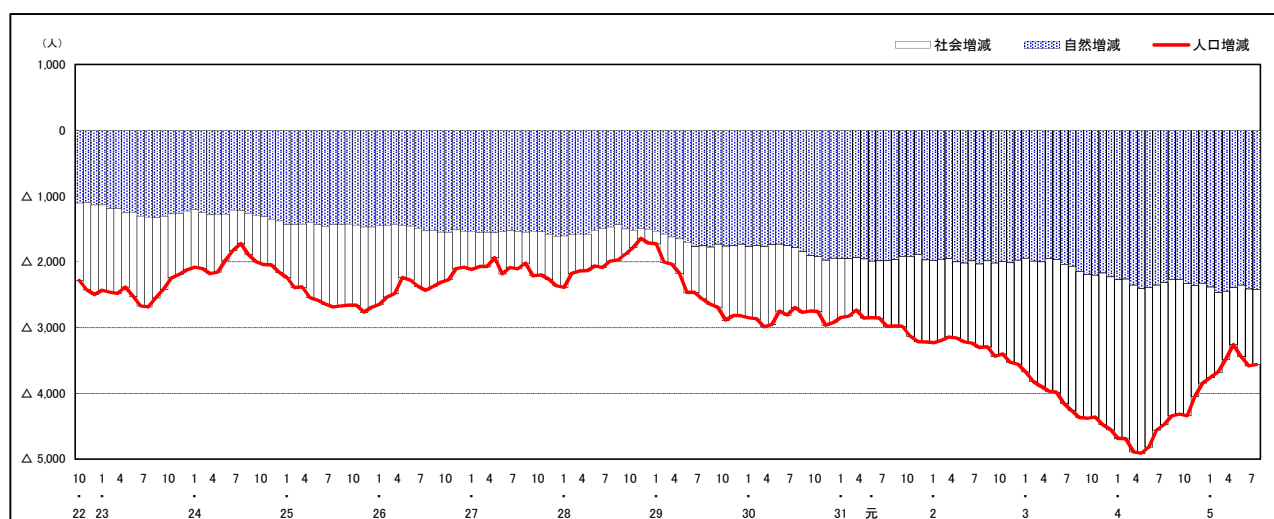
## 市区町別 推計人口の推移 (平成22年10月1日～)

呉市

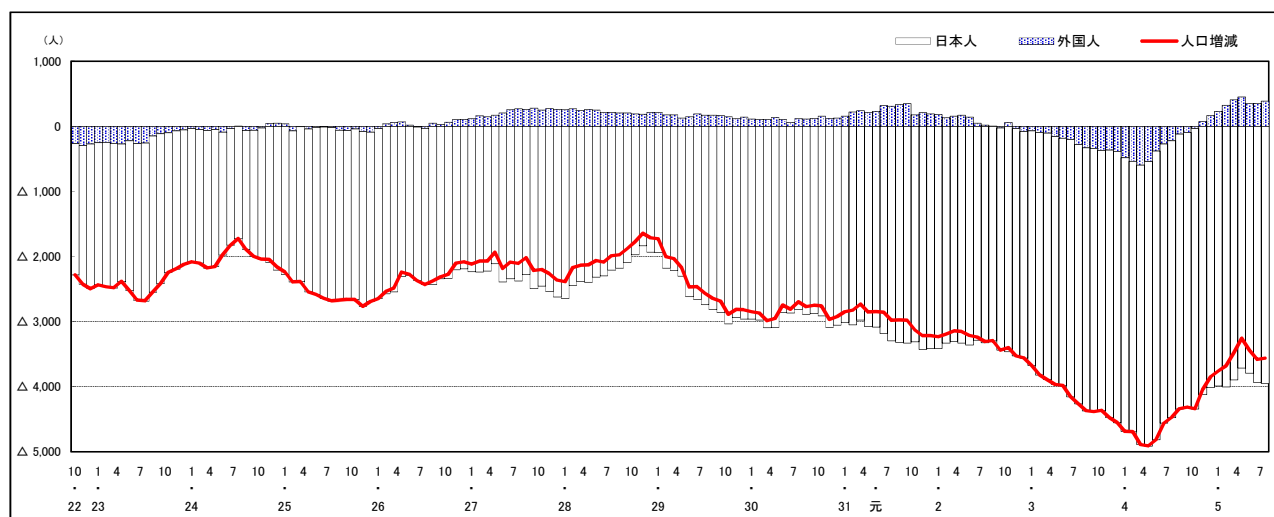
H22国勢調査時の人口	R5.7.1現在の人口	H22国勢調査後の増減数	H22国勢調査後の増減率
239,973人	203,210人	△ 36,763人	△15.32%



### 人口増減 (対前年同月差) の推移 [社会増減、自然増減別] (平成22年10月～)



### 人口増減 (対前年同月差) の推移 [日本人、外国人別] (平成22年10月～)



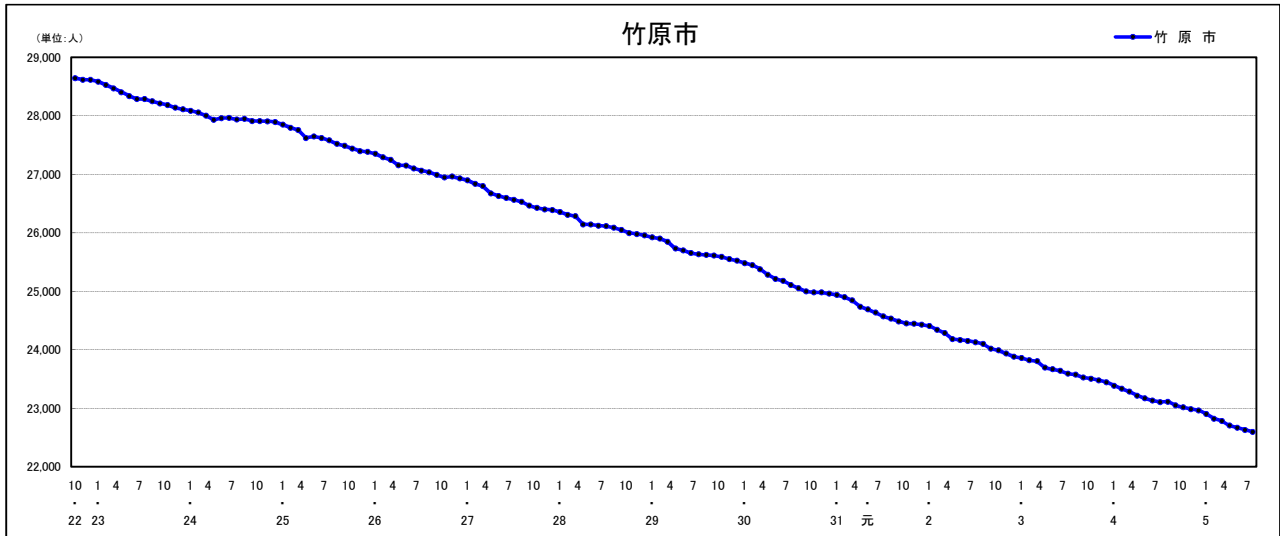
注) 国勢調査結果による推計人口の補正を行っており、社会増減は人口増減から自然増減を差し引いて算出している。



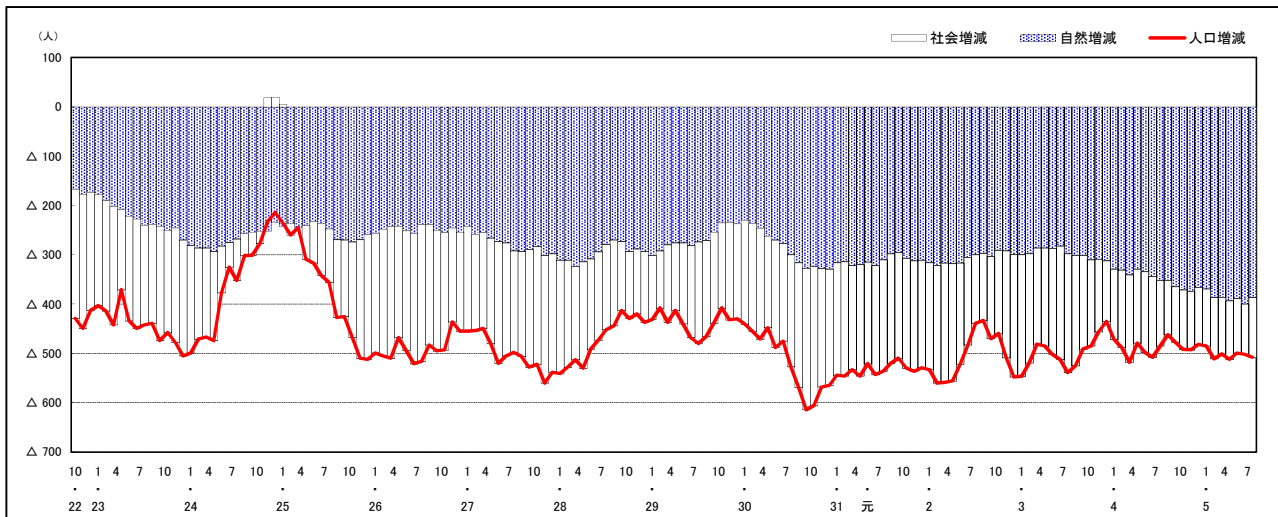
## 市区町別 推計人口の推移 (平成22年10月1日～)

### 竹原市

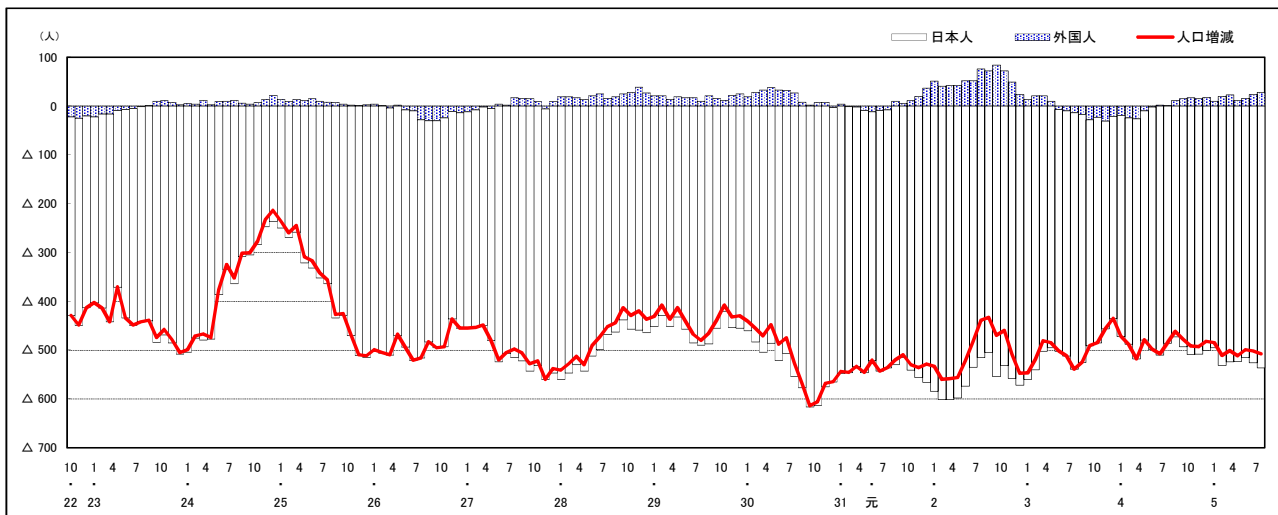
H22国勢調査時の人口	R5.7.1現在の人口	H22国勢調査後の増減数	H22国勢調査後の増減率
28,644人	22,600人	△ 6,044人	△21.10%



### 人口増減 (対前年同月差) の推移 [社会増減、自然増減別] (平成22年10月～)



### 人口増減 (対前年同月差) の推移 [日本人、外国人別] (平成22年10月～)

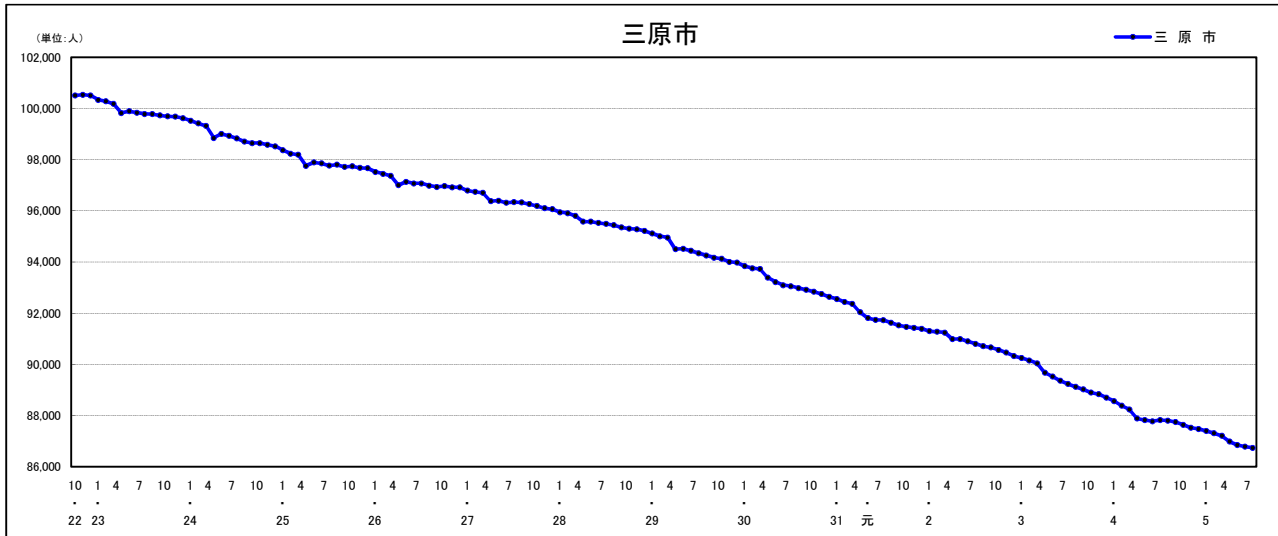


注) 国勢調査結果による推計人口の補正を行っており、社会増減は人口増減から自然増減を差し引いて算出している。

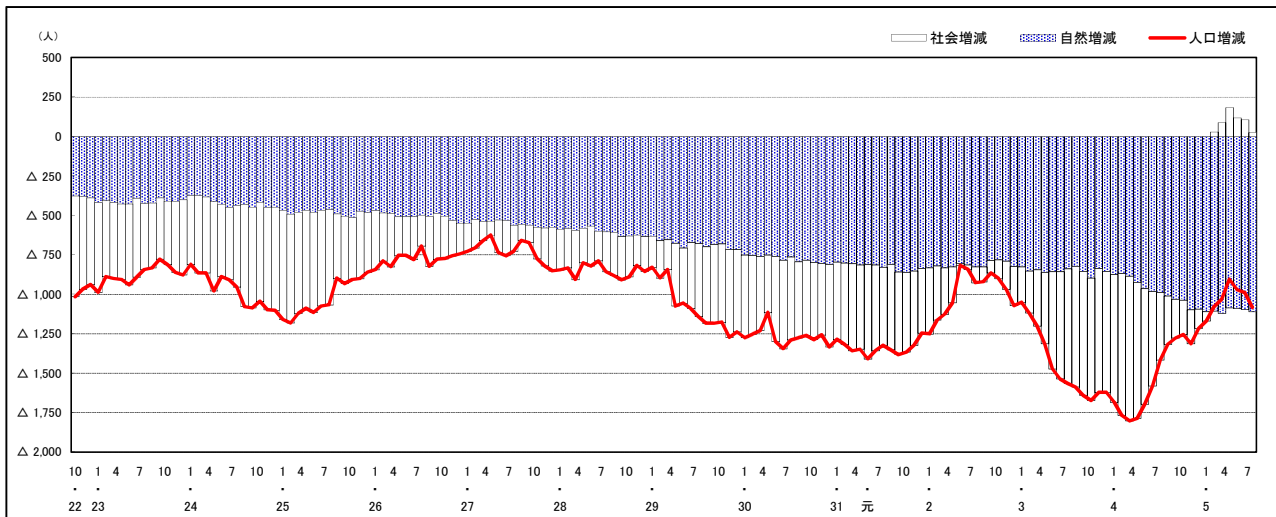
## 市区町別 推計人口の推移 (平成22年10月1日～)

### 三原市

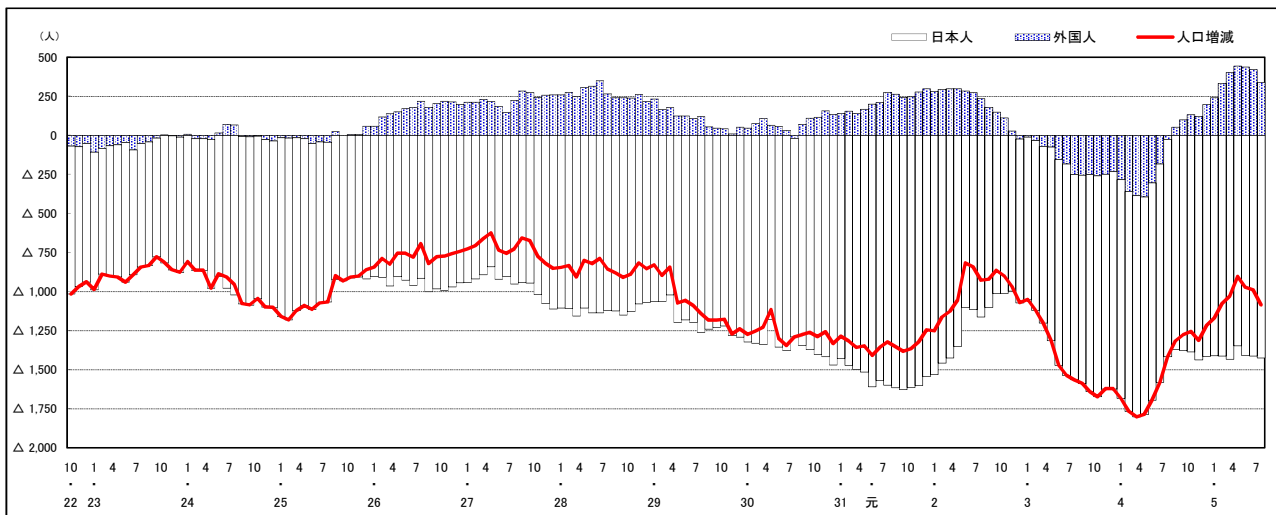
H22国勢調査時の人口	R5.7.1現在の人口	H22国勢調査後の増減数	H22国勢調査後の増減率
100,509人	86,741人	△ 13,768人	△13.70%



### 人口増減 (対前年同月差) の推移 [社会増減、自然増減別] (平成22年10月～)



### 人口増減 (対前年同月差) の推移 [日本人、外国人別] (平成22年10月～)

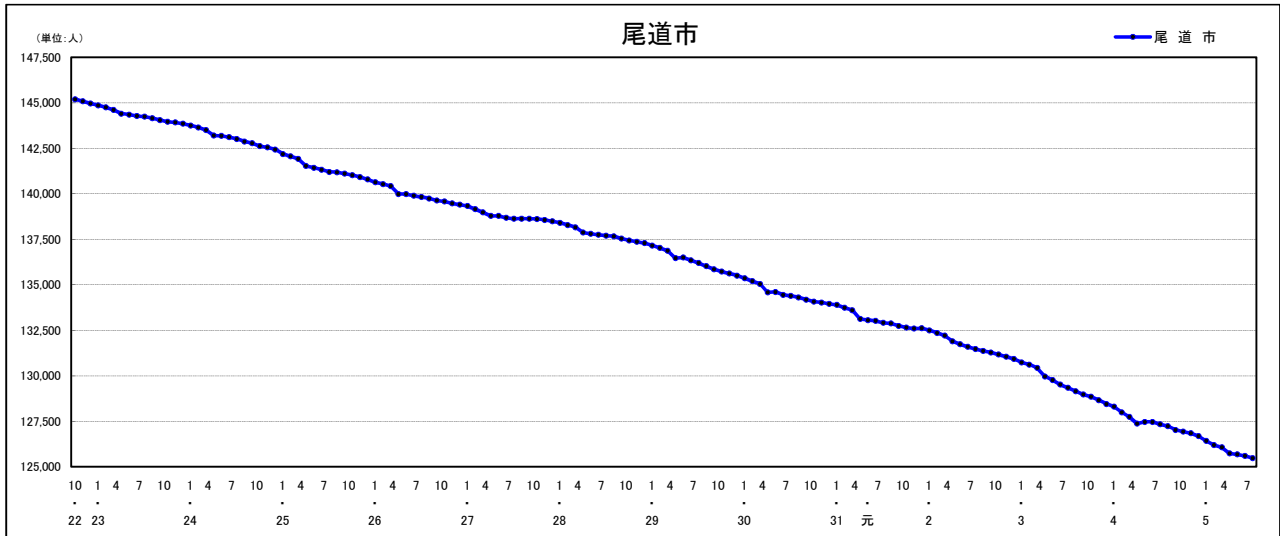


注) 国勢調査結果による推計人口の補正を行っており、社会増減は人口増減から自然増減を差し引いて算出している。

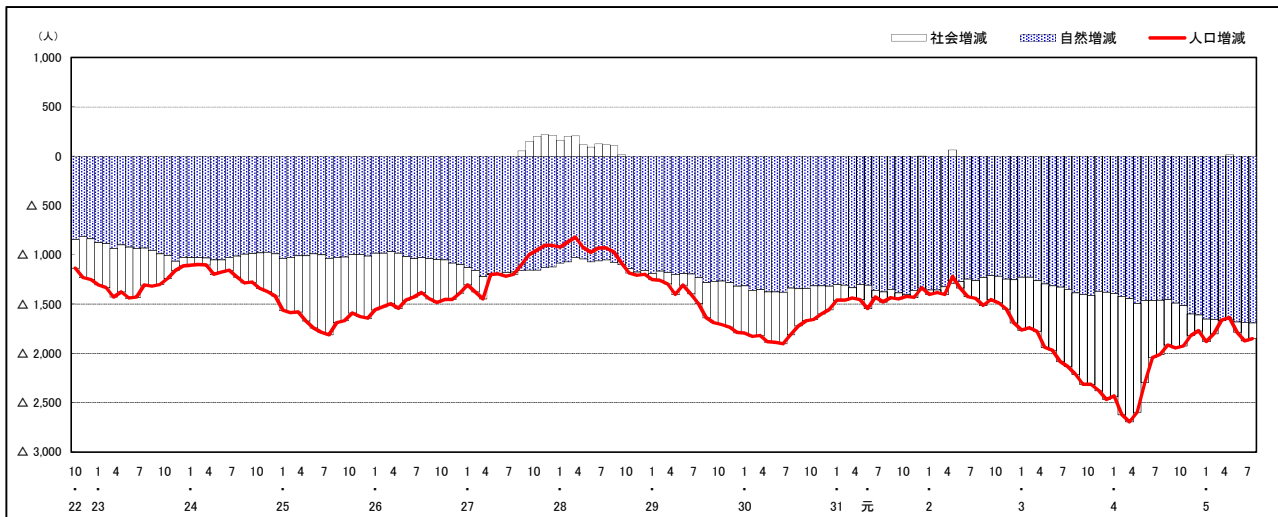
市区町別 推計人口の推移 (平成22年10月1日～)

尾道市

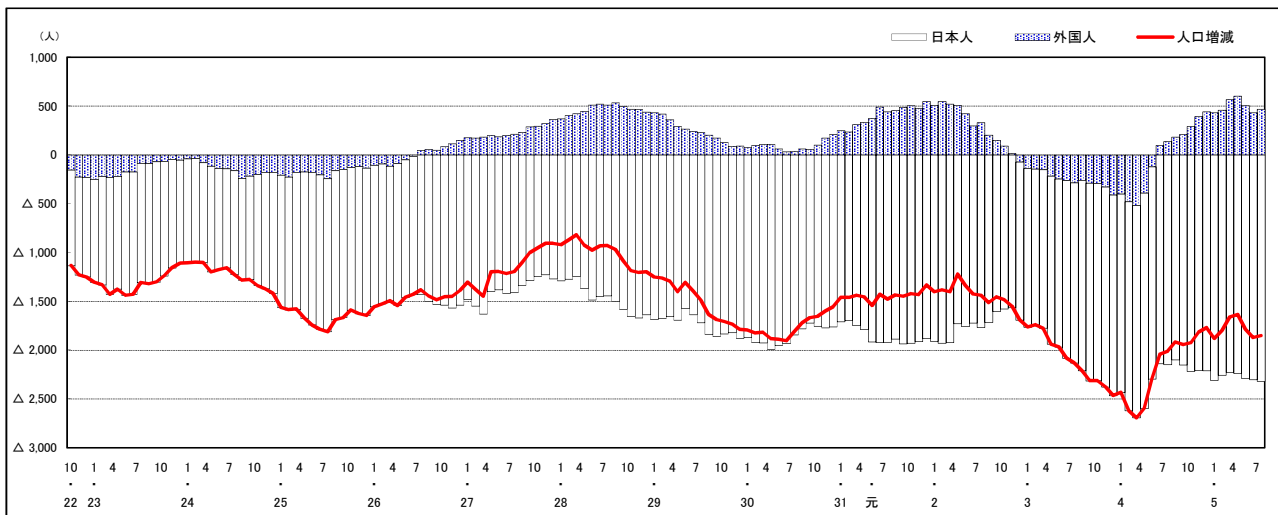
H22国勢調査時の人口	R5.7.1現在の人口	H22国勢調査後の増減数	H22国勢調査後の増減率
145,202人	125,484人	△ 19,718人	△13.58%



人口増減 (対前年同月差) の推移 [社会増減、自然増減別] (平成22年10月～)



人口増減 (対前年同月差) の推移 [日本人、外国人別] (平成22年10月～)

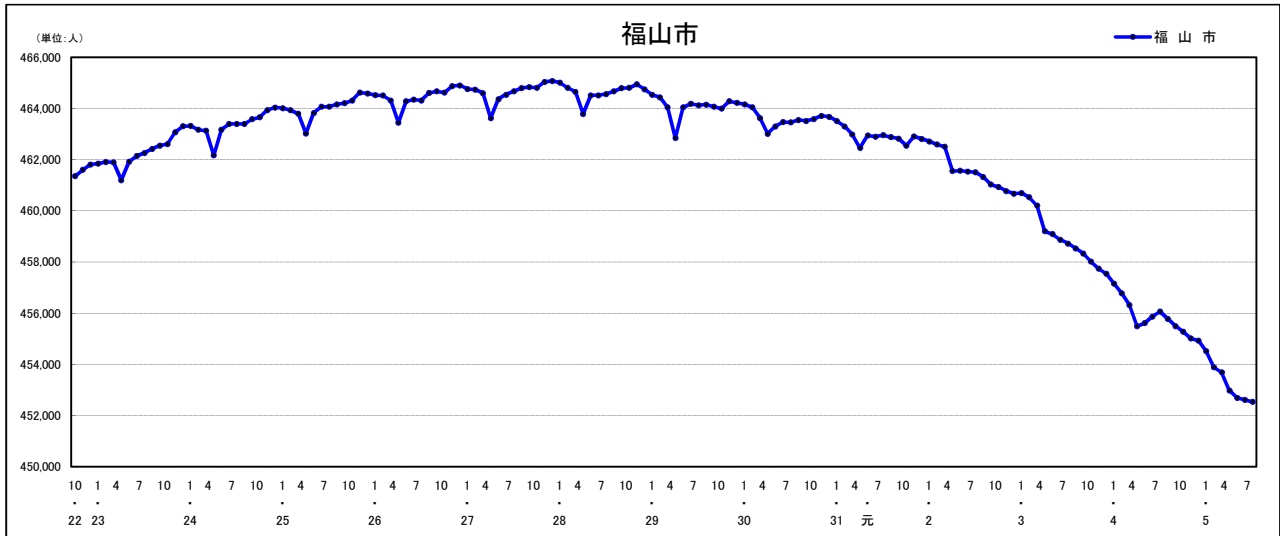


注) 国勢調査結果による推計人口の補正を行っており、社会増減は人口増減から自然増減を差し引いて算出している。

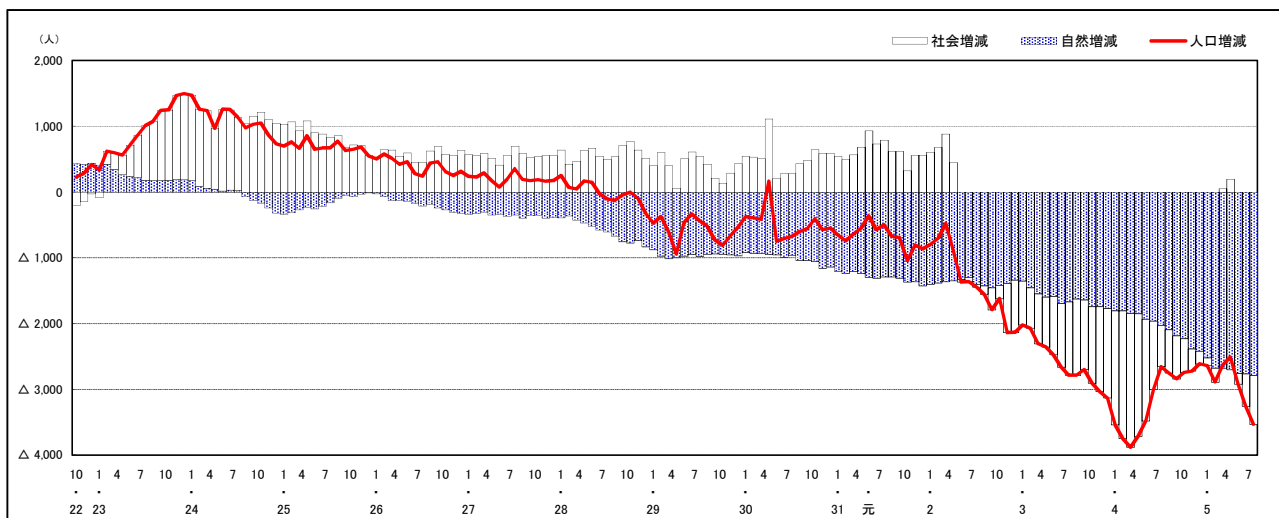
市区町別 推計人口の推移 (平成22年10月1日～)

福山市

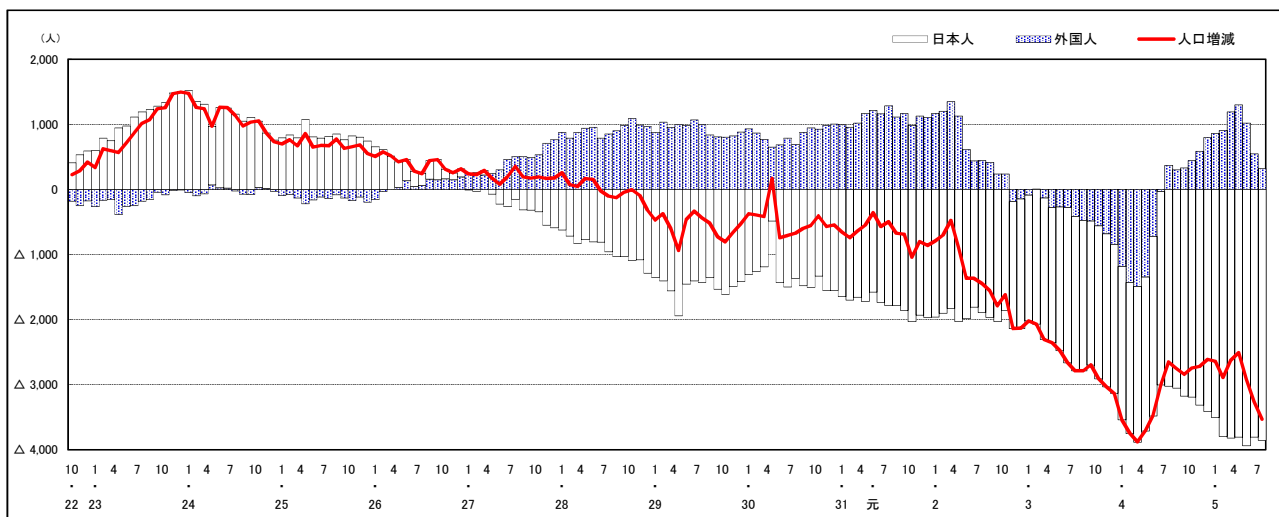
H22国勢調査時の人口	R5.7.1現在の人口	H22国勢調査後の増減数	H22国勢調査後の増減率
461,357人	452,536人	△ 8,821人	△ 1.91%



人口増減 (対前年同月差) の推移 [社会増減、自然増減別] (平成22年10月～)



人口増減 (対前年同月差) の推移 [日本人、外国人別] (平成22年10月～)

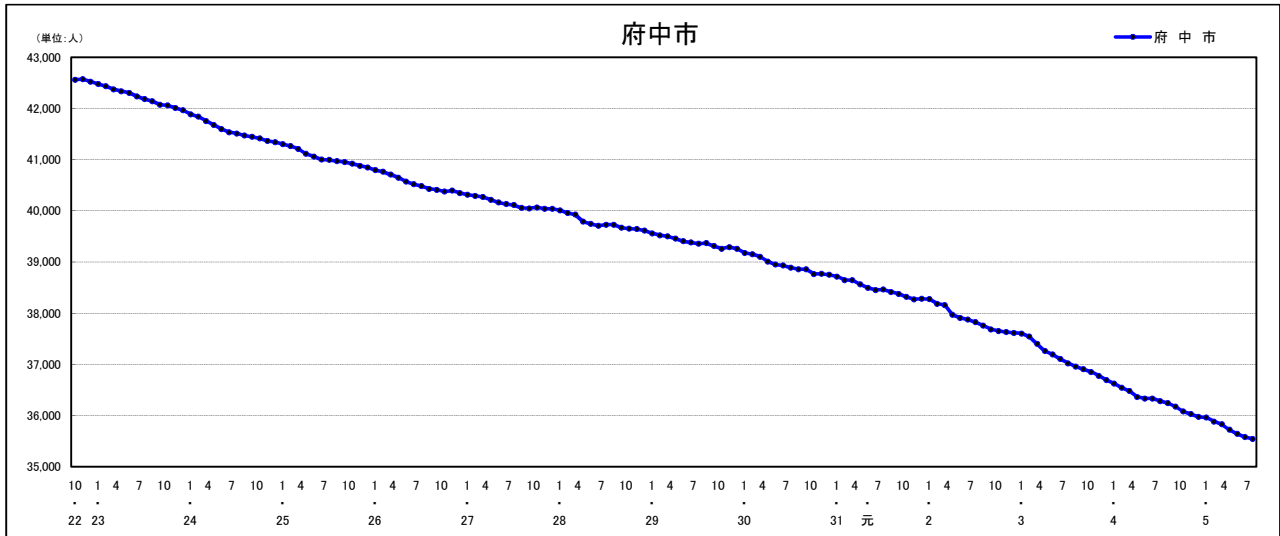


注) 国勢調査結果による推計人口の補正を行っており、社会増減は人口増減から自然増減を差し引いて算出している。

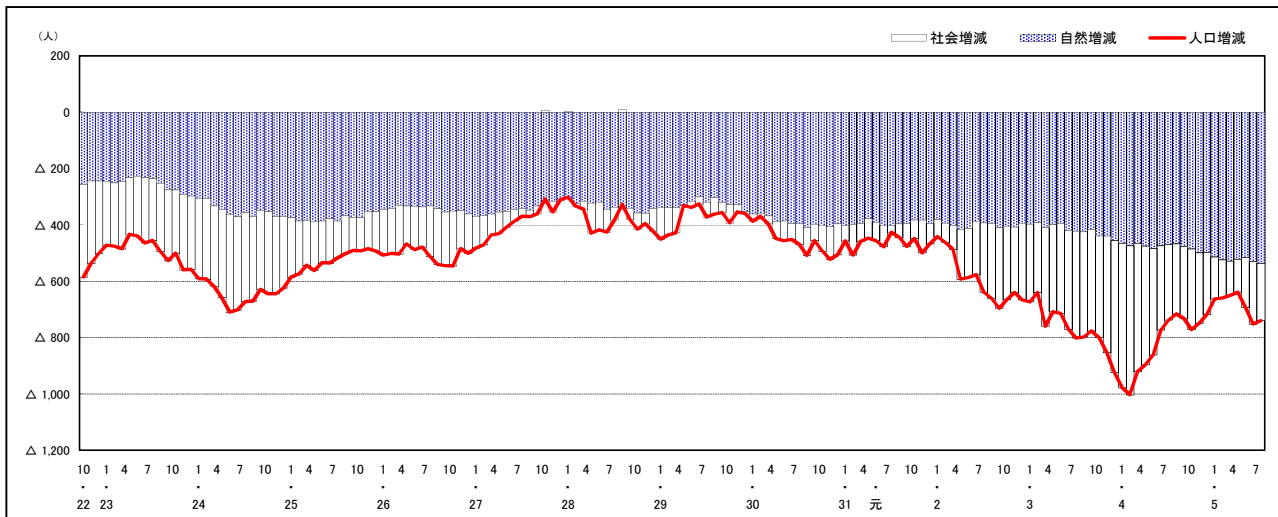
## 市区町別 推計人口の推移 (平成22年10月1日～)

### 府中市

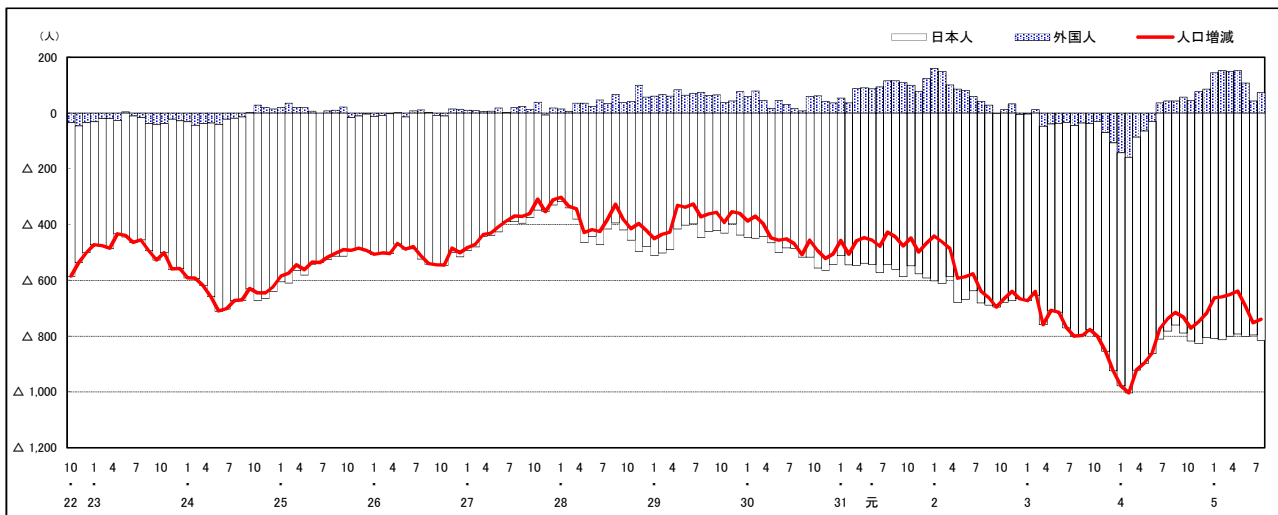
H22国勢調査時の人口	R5.7.1現在の人口	H22国勢調査後の増減数	H22国勢調査後の増減率
42,563人	35,546人	△ 7,017人	△16.49%



### 人口増減 (対前年同月差) の推移 [社会増減、自然増減別] (平成22年10月～)



### 人口増減 (対前年同月差) の推移 [日本人、外国人別] (平成22年10月～)

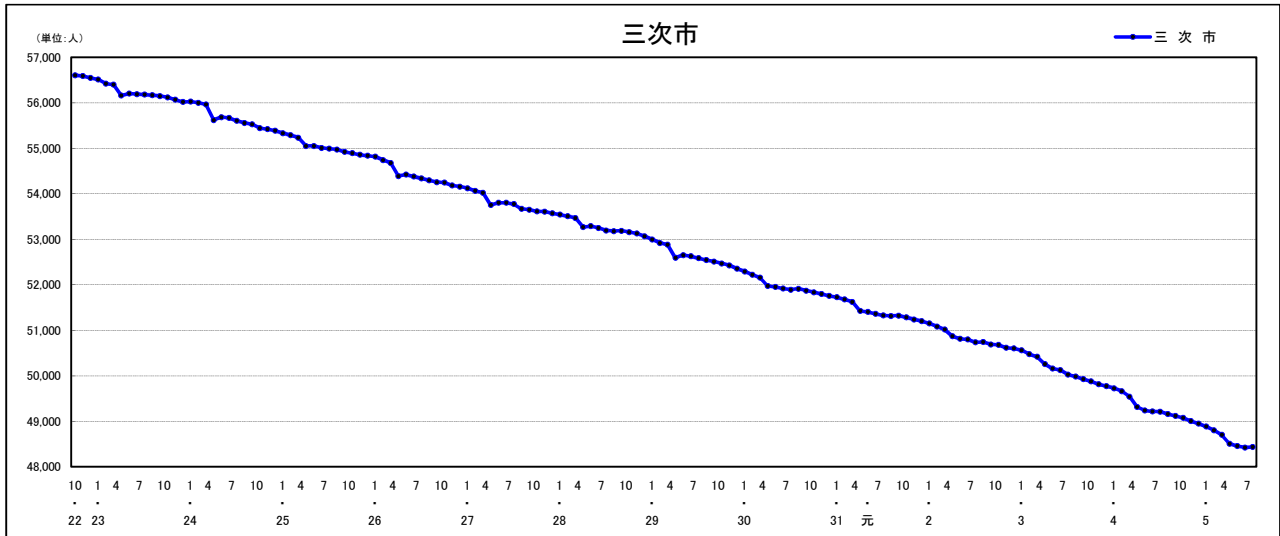


注) 国勢調査結果による推計人口の補正を行っており、社会増減は人口増減から自然増減を差し引いて算出している。

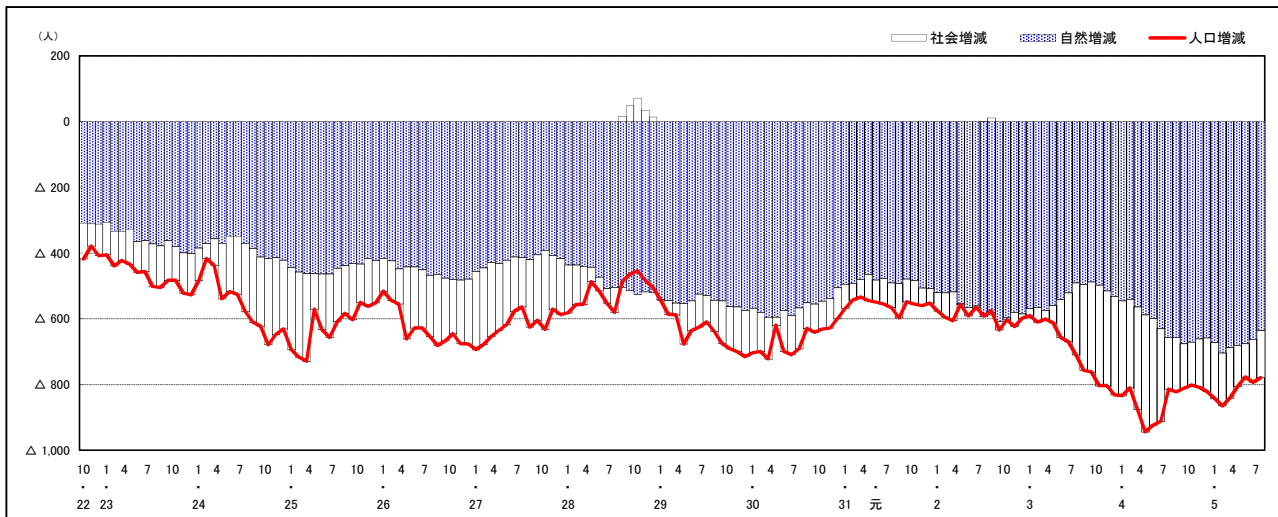
## 市区町別 推計人口の推移 (平成22年10月1日～)

### 三次市

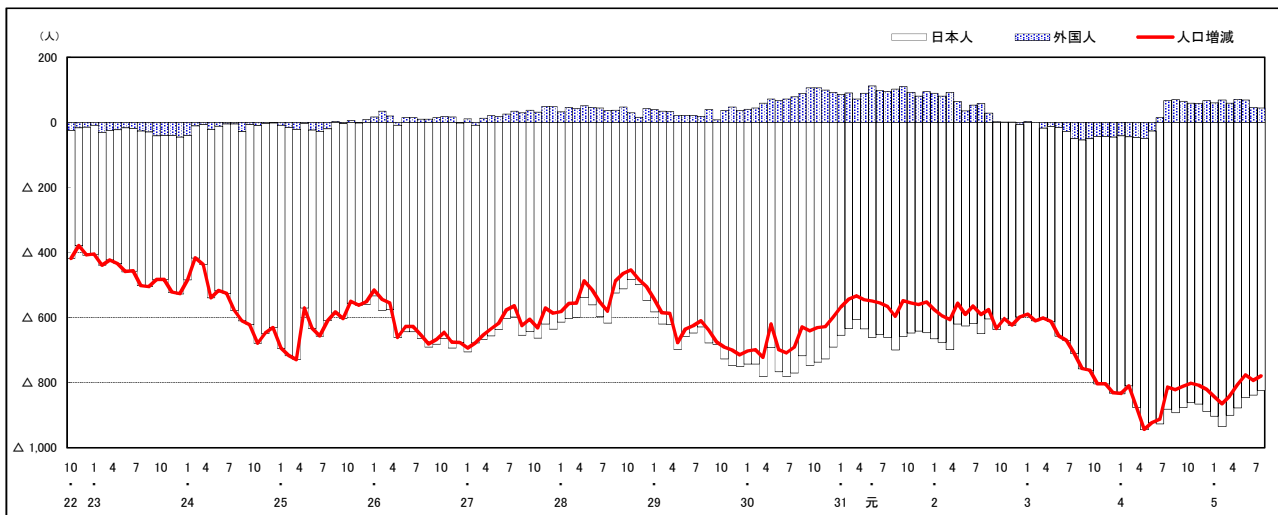
H22国勢調査時の人口	R5.7.1現在の人口	H22国勢調査後の増減数	H22国勢調査後の増減率
56,605人	48,435人	△ 8,170人	△14.43%



### 人口増減 (対前年同月差) の推移 [社会増減、自然増減別] (平成22年10月～)



### 人口増減 (対前年同月差) の推移 [日本人、外国人別] (平成22年10月～)

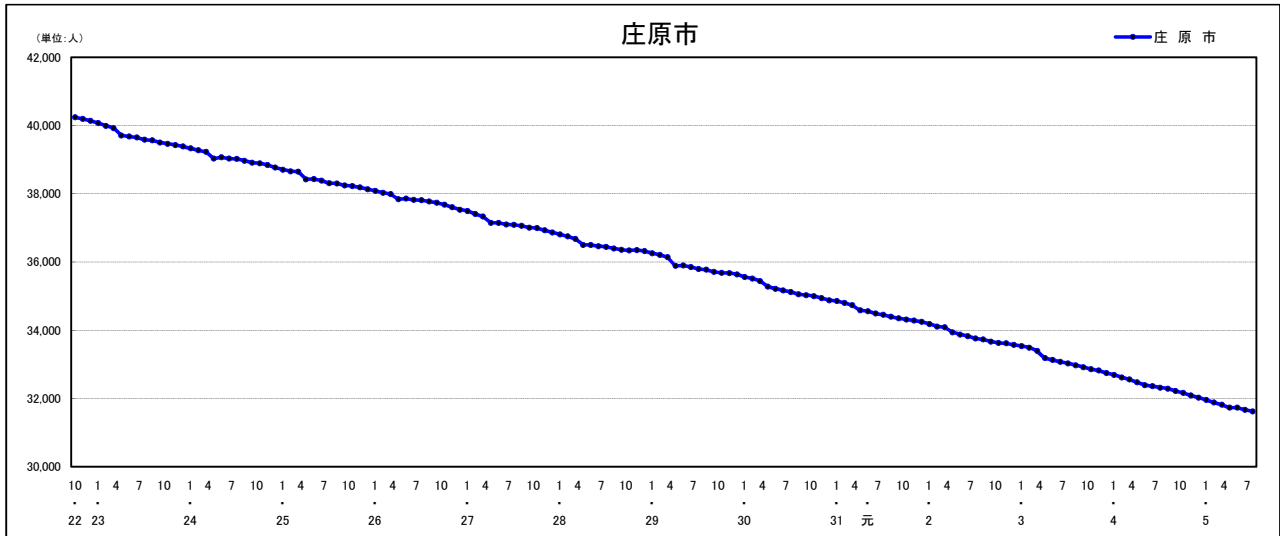


注) 国勢調査結果による推計人口の補正を行っており、社会増減は人口増減から自然増減を差し引いて算出している。

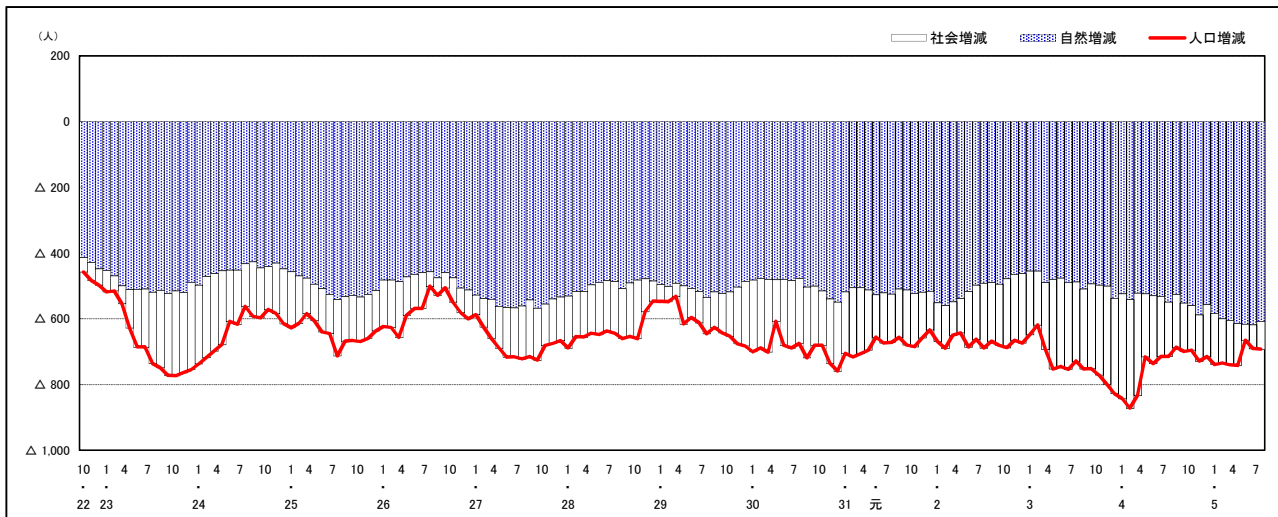
市区町別 推計人口の推移 (平成22年10月1日～)

庄原市

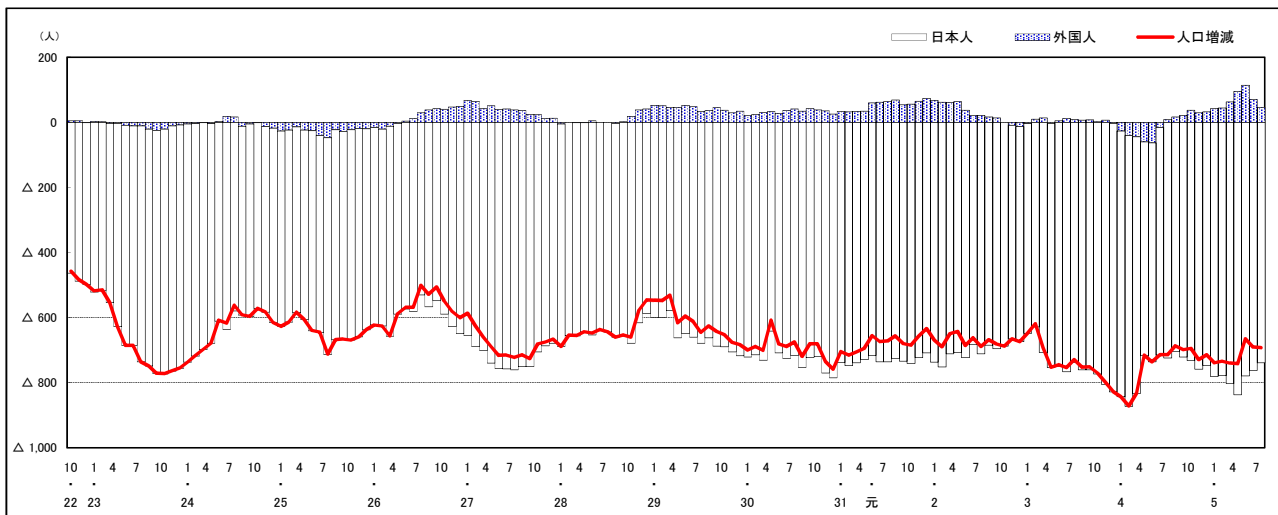
H22国勢調査時の人口	R5.7.1現在の人口	H22国勢調査後の増減数	H22国勢調査後の増減率
40,244人	31,627人	△ 8,617人	△21.41%



人口増減 (対前年同月差) の推移 [社会増減、自然増減別] (平成22年10月～)



人口増減 (対前年同月差) の推移 [日本人、外国人別] (平成22年10月～)

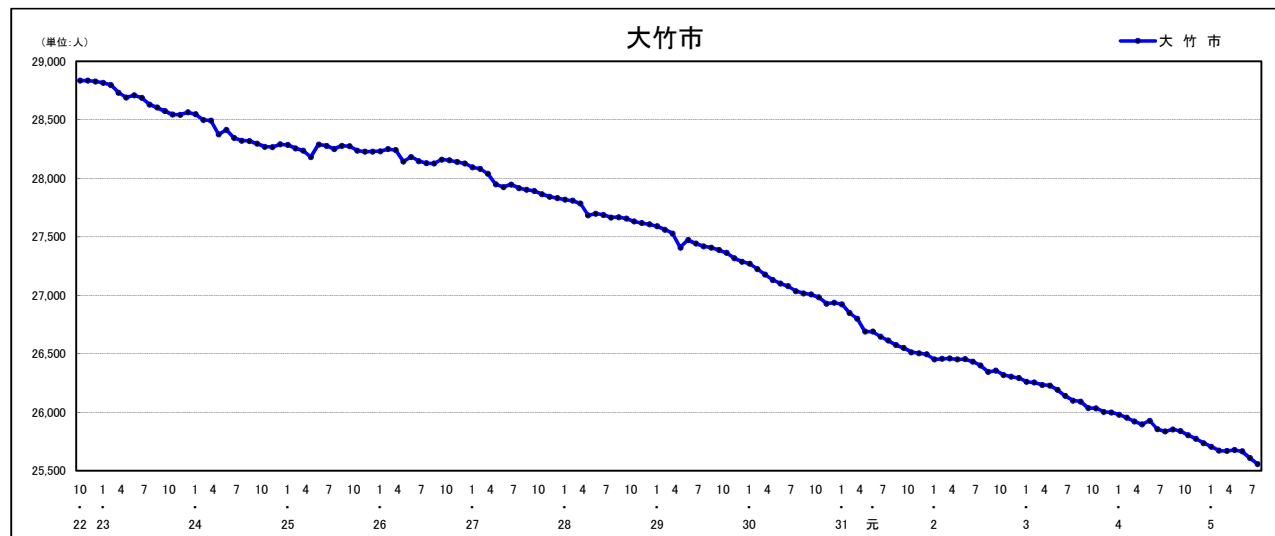


注) 国勢調査結果による推計人口の補正を行っており、社会増減は人口増減から自然増減を差し引いて算出している。

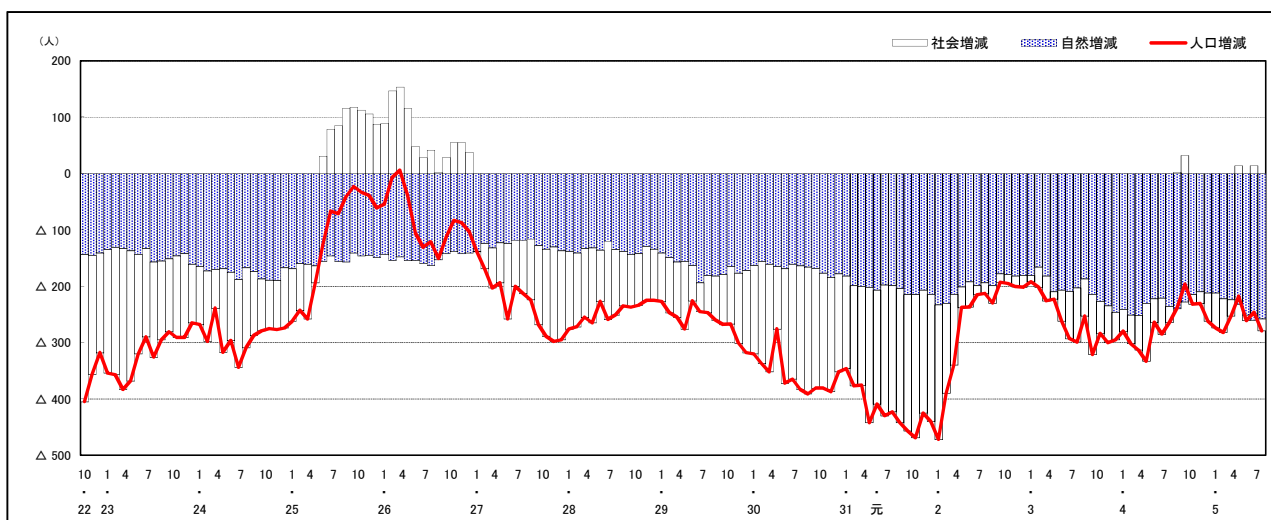
## 市区町別 推計人口の推移 (平成22年10月1日～)

### 大竹市

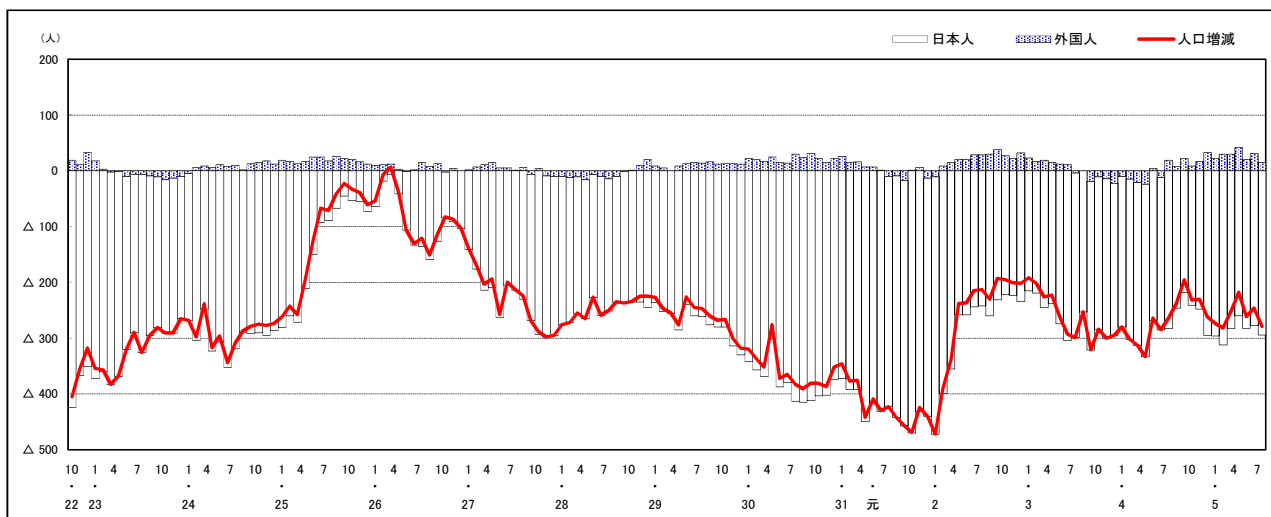
H22国勢調査時の人口	R5.7.1現在の人口	H22国勢調査後の増減数	H22国勢調査後の増減率
28,836人	25,558人	△ 3,278人	△11.37%



### 人口増減 (対前年同月差) の推移 [社会増減、自然増減別] (平成22年10月～)



### 人口増減 (対前年同月差) の推移 [日本人、外国人別] (平成22年10月～)



注) 国勢調査結果による推計人口の補正を行っており、社会増減は人口増減から自然増減を差し引いて算出している。



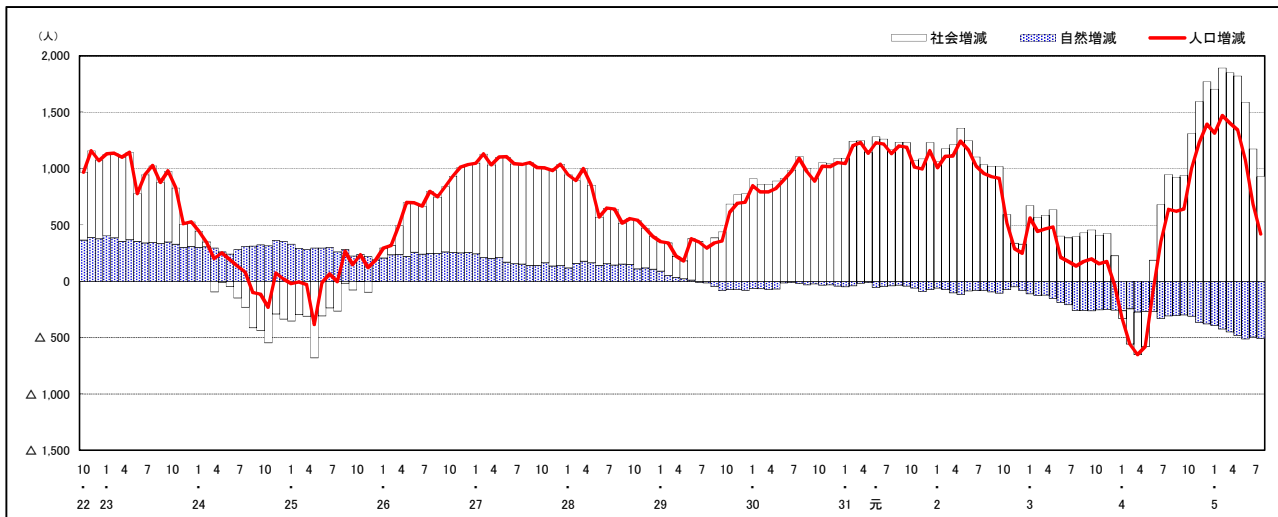
## 市区町別 推計人口の推移 (平成22年10月1日～)

### 東広島市

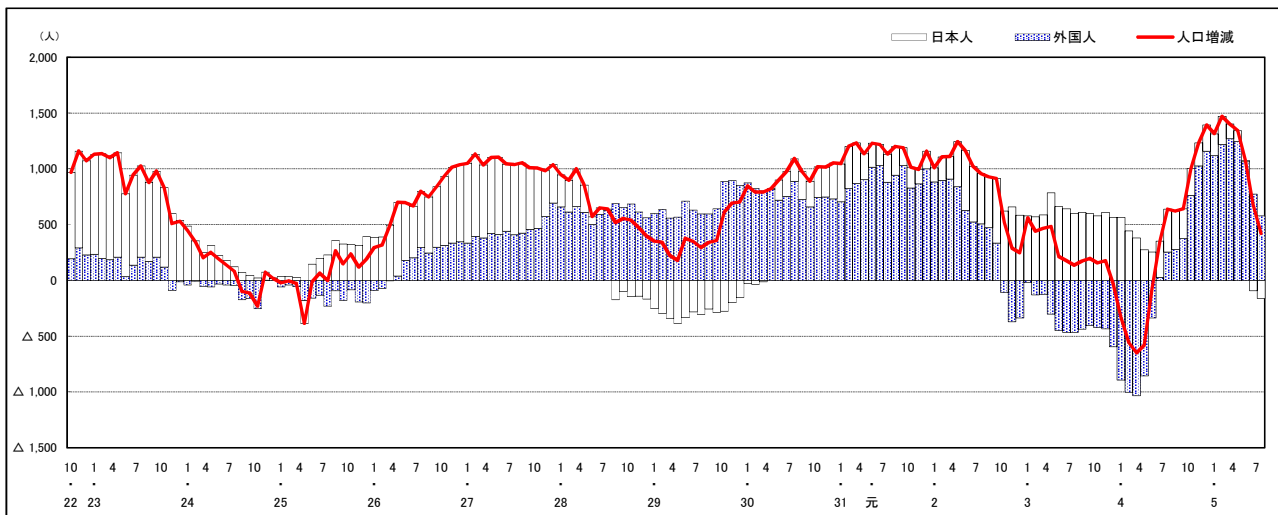
H22国勢調査時の人口	R5.7.1現在の人口	H22国勢調査後の増減数	H22国勢調査後の増減率
190,135人	197,909人	7,774人	4.09%



### 人口増減 (対前年同月差) の推移 [社会増減、自然増減別] (平成22年10月～)



### 人口増減 (対前年同月差) の推移 [日本人、外国人別] (平成22年10月～)



注) 国勢調査結果による推計人口の補正を行っており、社会増減は人口増減から自然増減を差し引いて算出している。

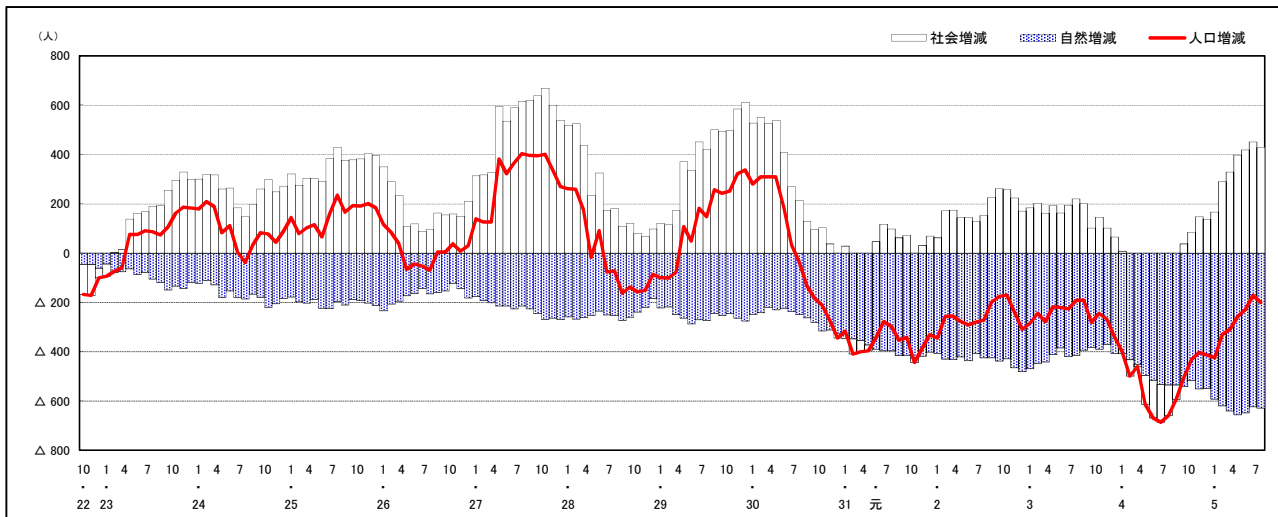
## 市区町別 推計人口の推移 (平成22年10月1日～)

### 廿日市市

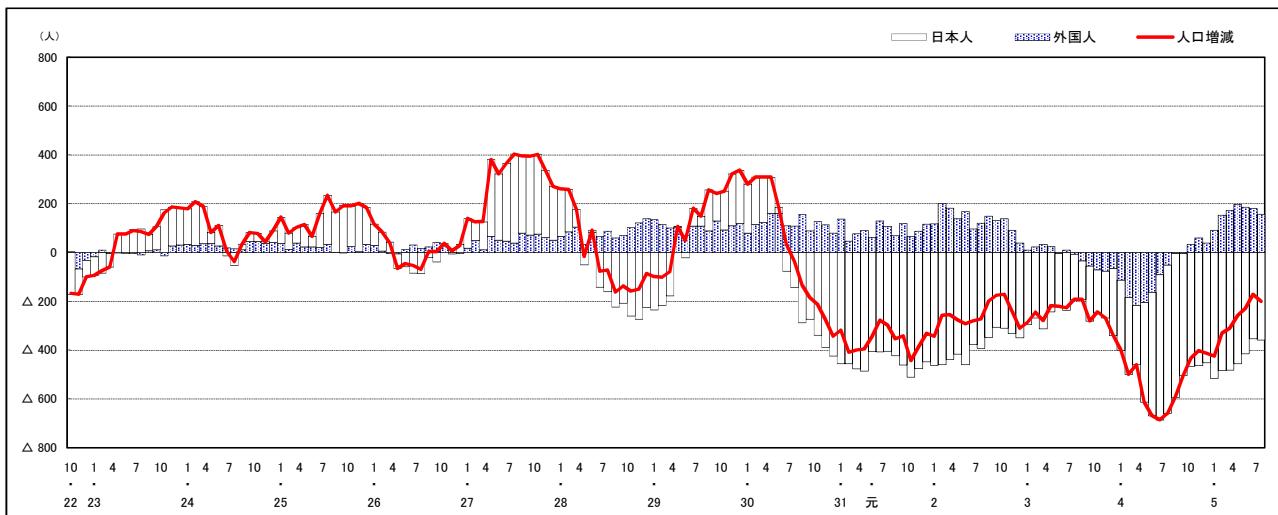
H22国勢調査時の人口	R5.7.1現在の人口	H22国勢調査後の増減数	H22国勢調査後の増減率
114,038人	113,200人	△ 838人	△0.73%



### 人口増減 (対前年同月差) の推移 [社会増減、自然増減別] (平成22年10月～)



### 人口増減 (対前年同月差) の推移 [日本人、外国人別] (平成22年10月～)

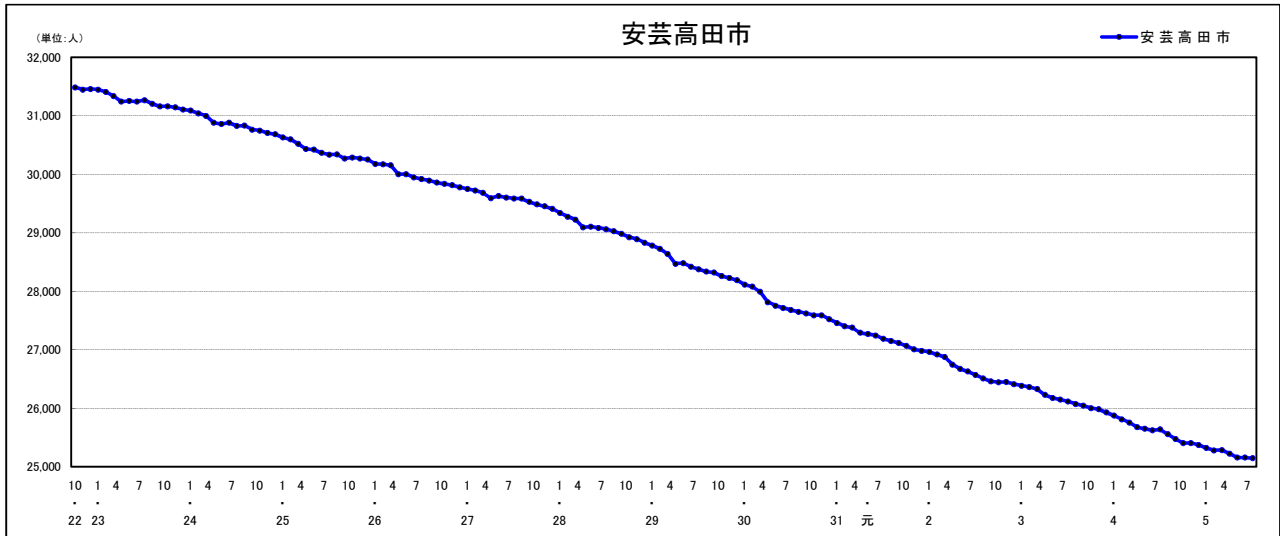


注) 国勢調査結果による推計人口の補正を行っており、社会増減は人口増減から自然増減を差し引いて算出している。

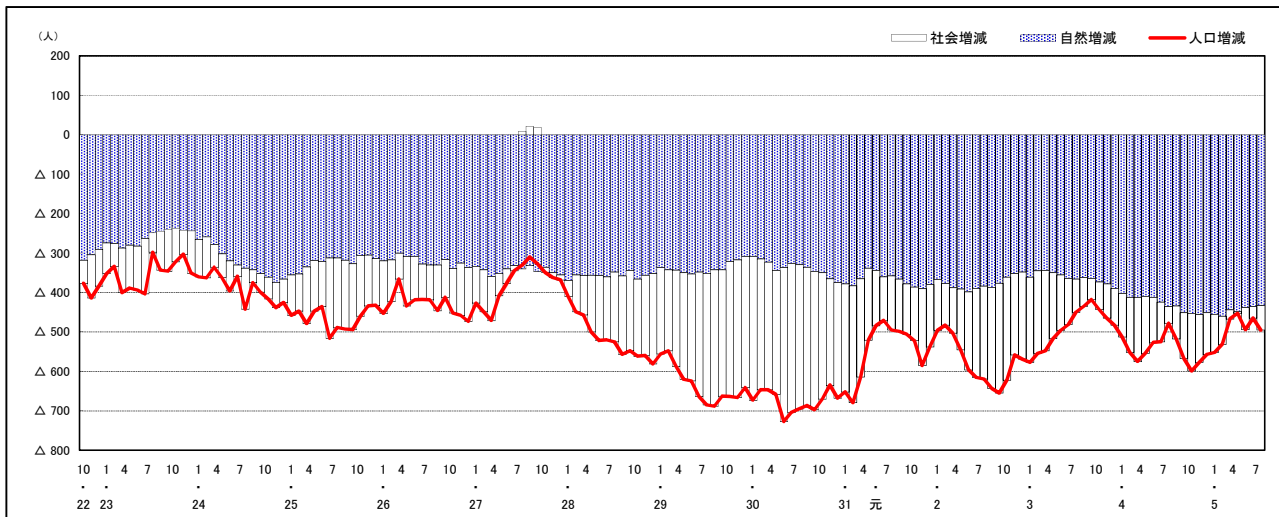
市区町別 推計人口の推移 (平成22年10月1日～)

安芸高田市

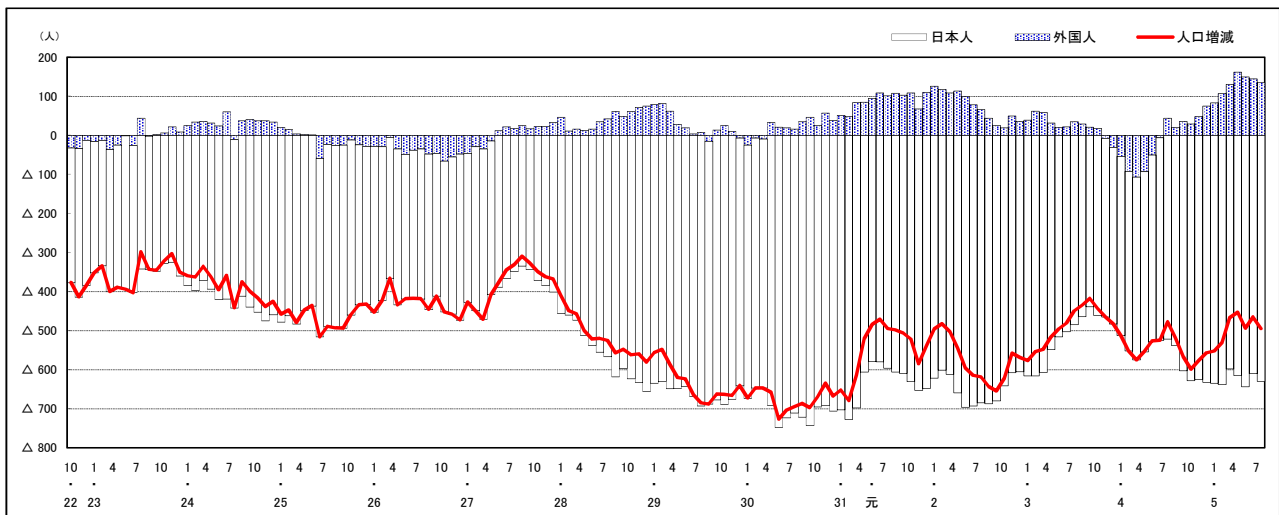
H22国勢調査時の人口	R5.7.1現在の人口	H22国勢調査後の増減数	H22国勢調査後の増減率
31,487人	25,146人	△ 6,341人	△20.14%



人口増減 (対前年同月差) の推移 [社会増減、自然増減別] (平成22年10月～)



人口増減 (対前年同月差) の推移 [日本人、外国人別] (平成22年10月～)



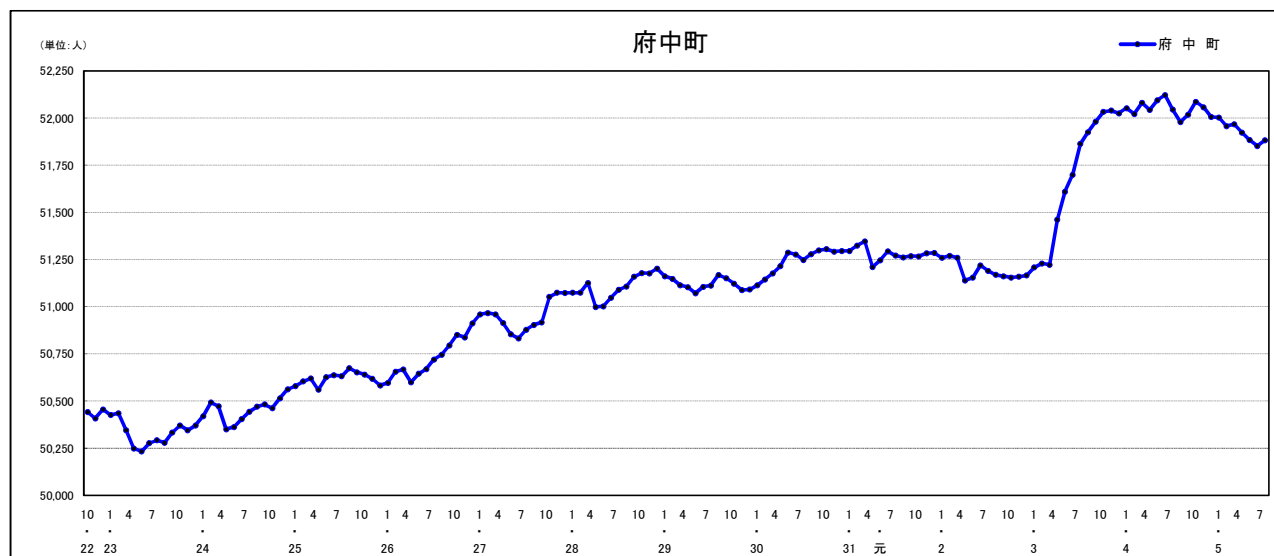
注) 国勢調査結果による推計人口の補正を行っており、社会増減は人口増減から自然増減を差し引いて算出している。



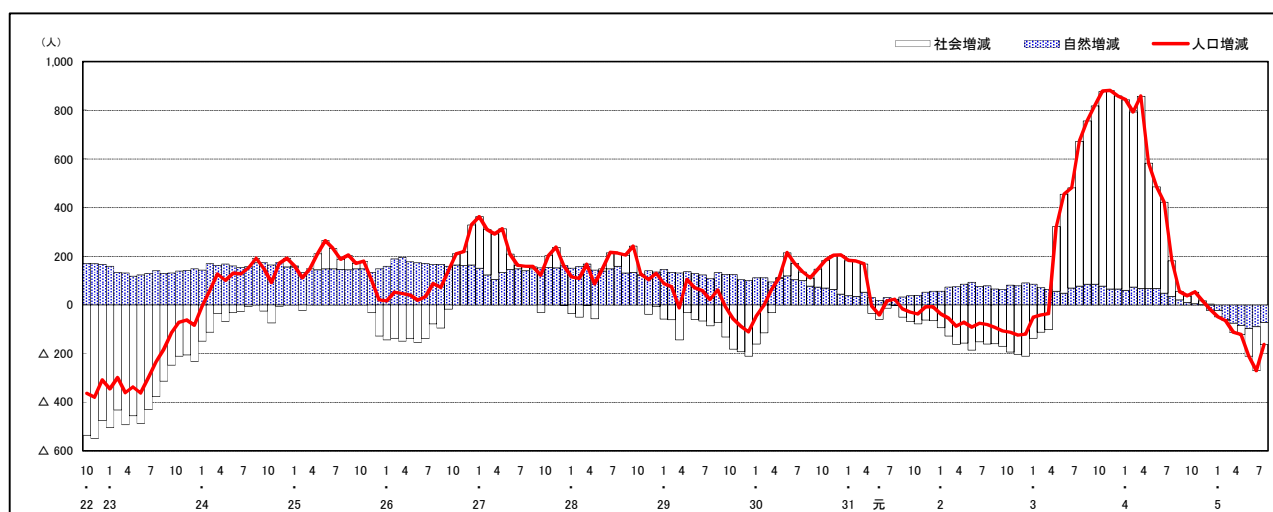
## 市区町別 推計人口の推移（平成22年10月1日～）

### 府中町

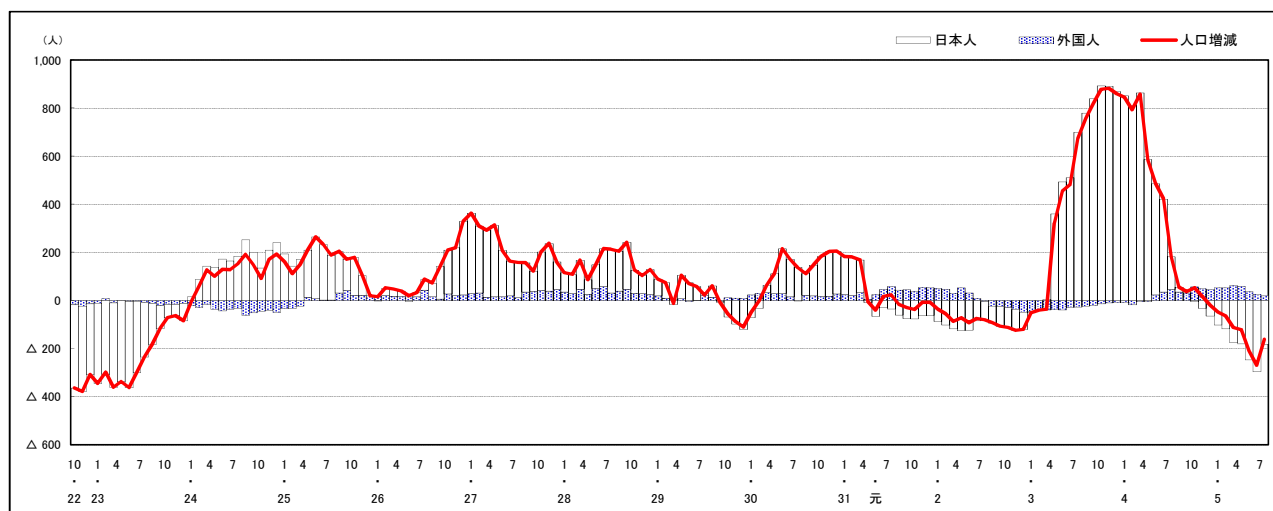
H22国勢調査時の人口	R5.7.1現在の人口	H22国勢調査後の増減数	H22国勢調査後の増減率
50,442人	51,883人	1,441人	2.86%



### 人口増減（対前年同月差）の推移 [社会増減、自然増減別]（平成22年10月～）



### 人口増減（対前年同月差）の推移 [日本人、外国人別]（平成22年10月～）



注) 国勢調査結果による推計人口の補正を行っており、社会増減は人口増減から自然増減を差し引いて算出している。

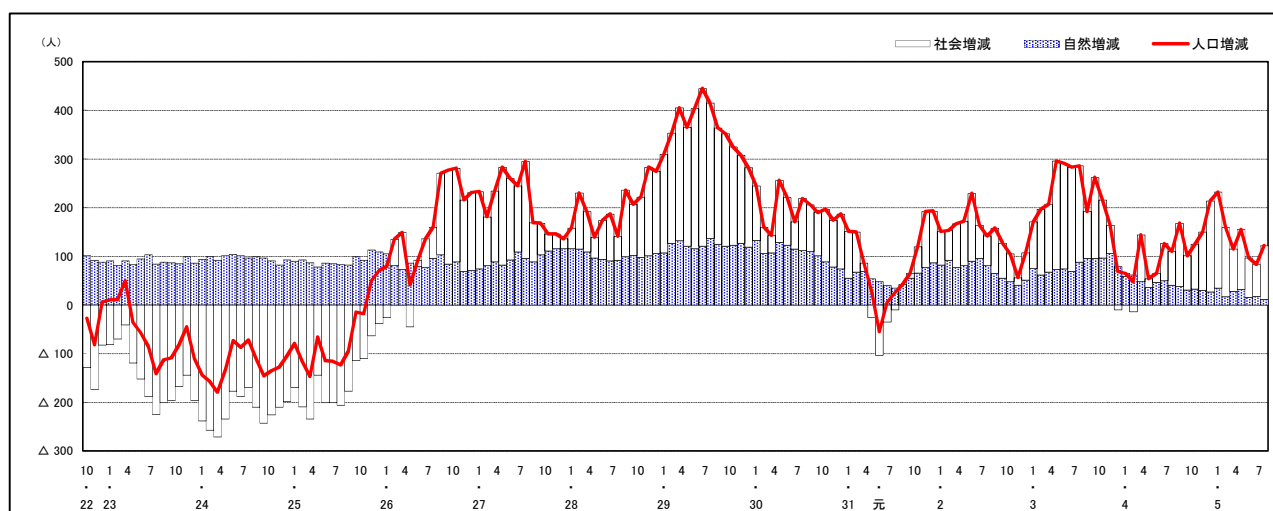
## 市区町別 推計人口の推移 (平成22年10月1日～)

### 海田町

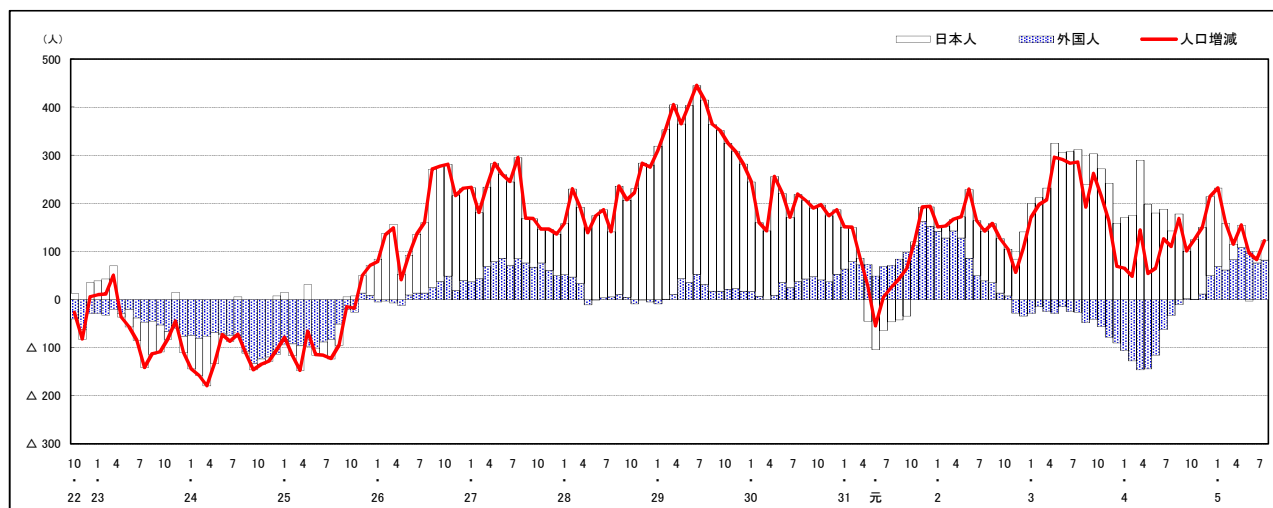
H22国勢調査時の人口	R5.7.1現在の人口	H22国勢調査後の増減数	H22国勢調査後の増減率
28,475人	30,105人	1,630人	5.72%



### 人口増減 (対前年同月差) の推移 [社会増減、自然増減別] (平成22年10月～)



### 人口増減 (対前年同月差) の推移 [日本人、外国人別] (平成22年10月～)



注) 国勢調査結果による推計人口の補正を行っており、社会増減は人口増減から自然増減を差し引いて算出している。



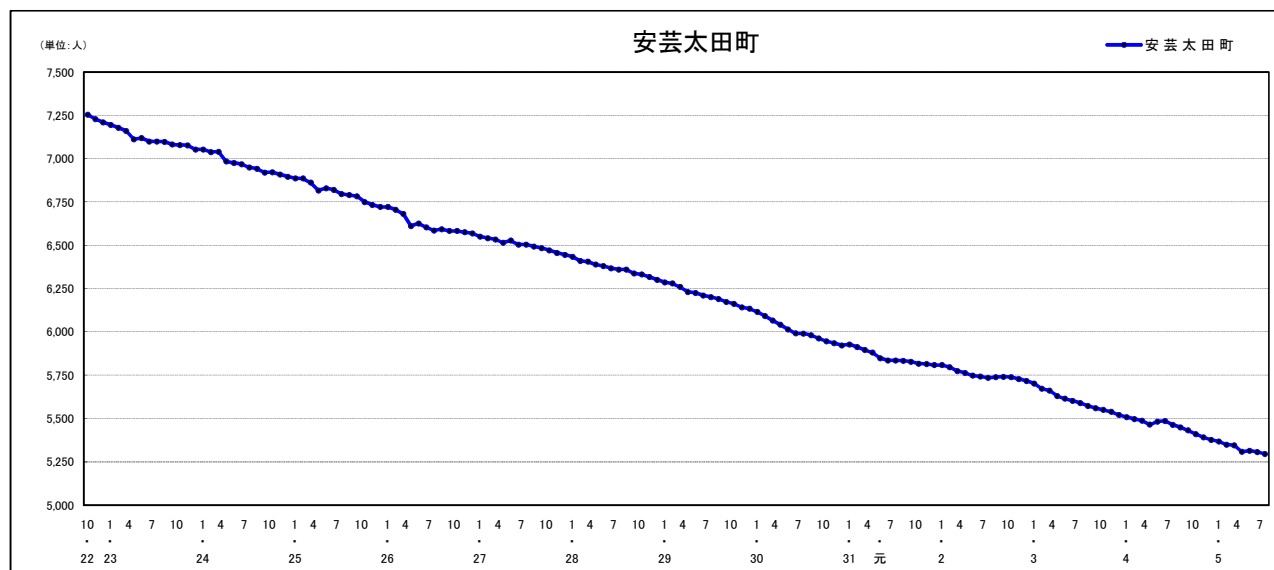




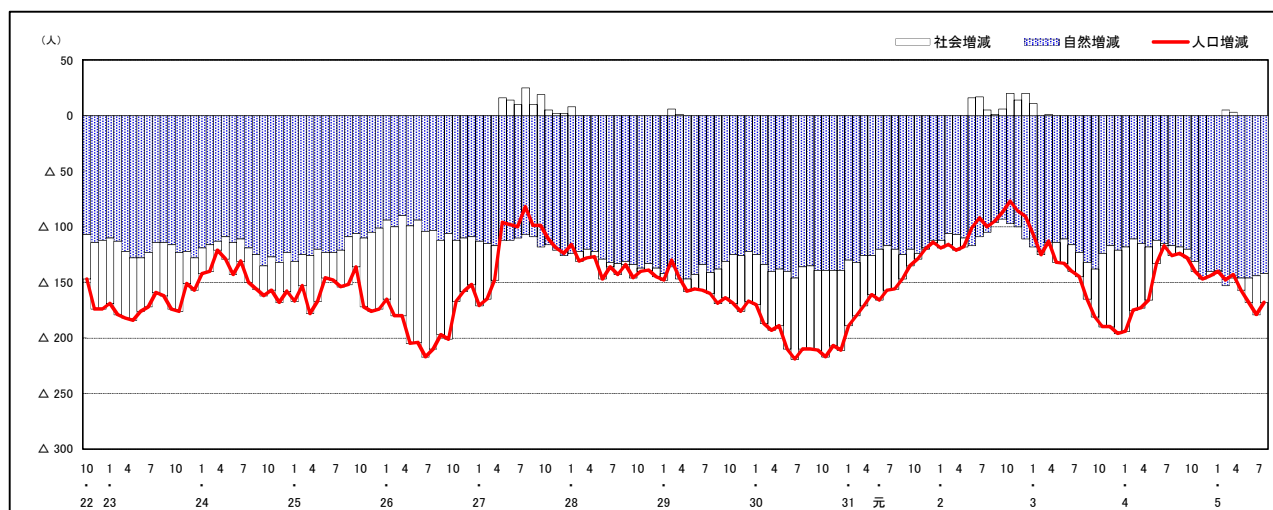
## 市区町別 推計人口の推移（平成22年10月1日～）

### 安芸太田町

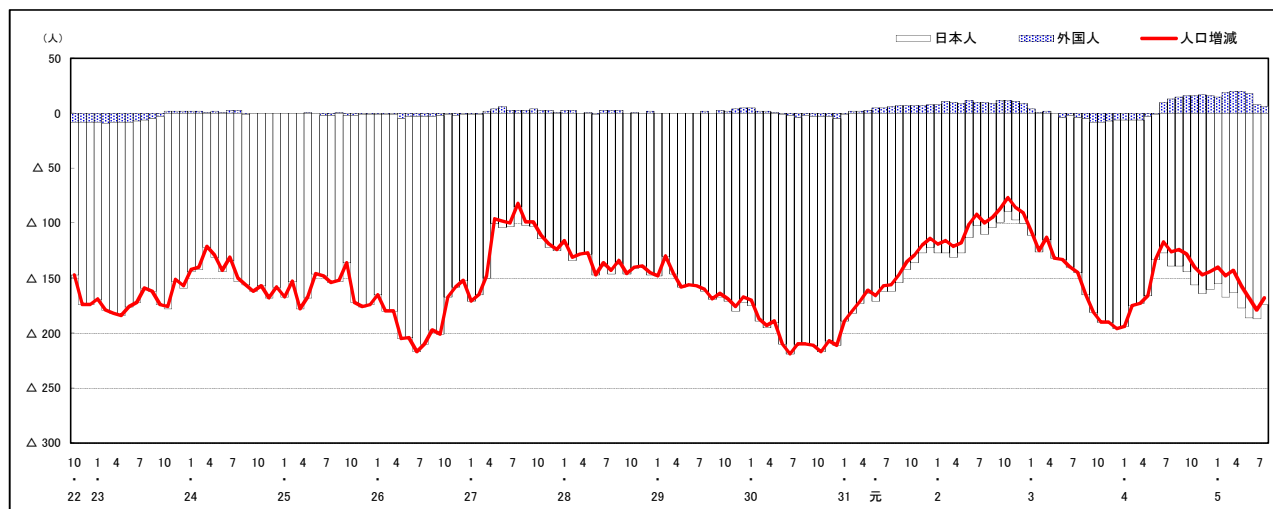
H22国勢調査時の人口	R5.7.1現在の人口	H22国勢調査後の増減数	H22国勢調査後の増減率
7,255人	5,296人	△ 1,959人	△27.00%



### 人口増減（対前年同月差）の推移【社会増減、自然増減別】（平成22年10月～）



### 人口増減（対前年同月差）の推移【日本人、外国人別】（平成22年10月～）



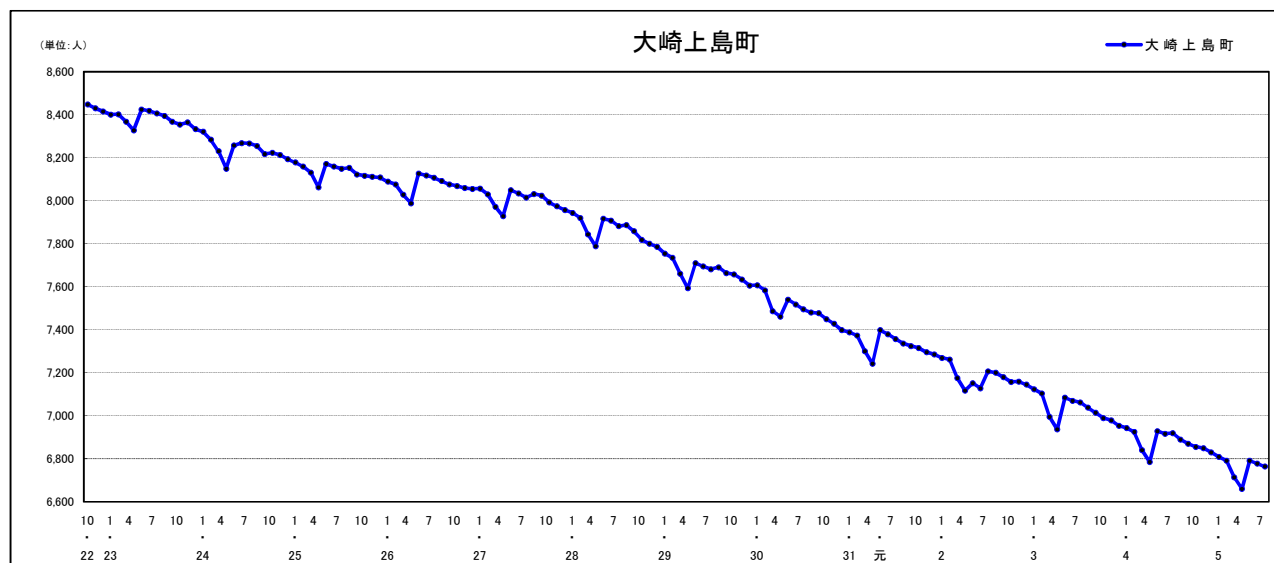
注) 国勢調査結果による推計人口の補正を行っており、社会増減は人口増減から自然増減を差し引いて算出している。



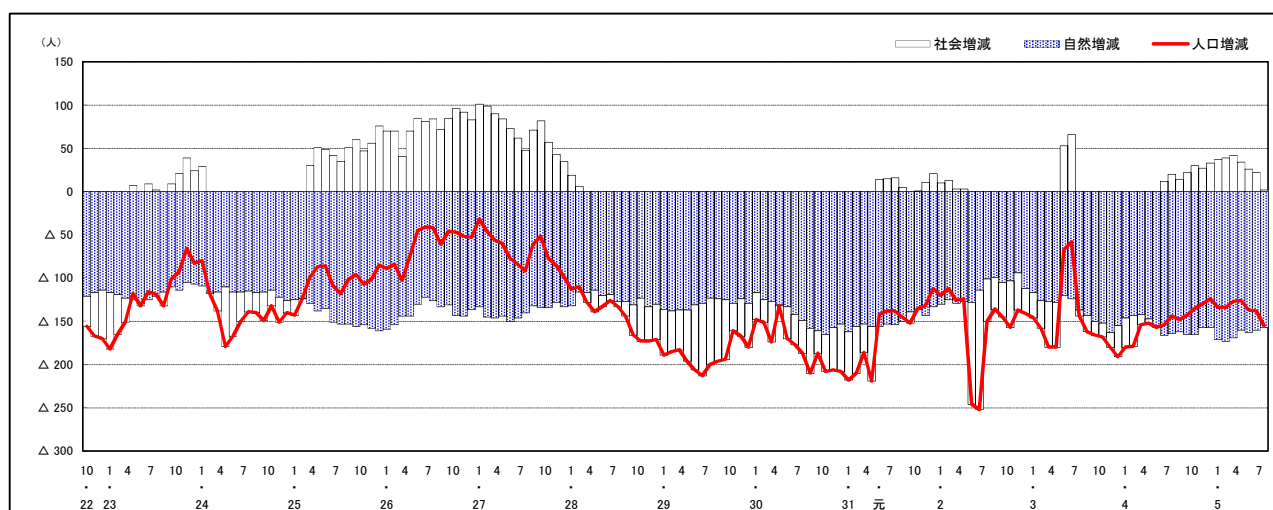
## 市区町別 推計人口の推移 (平成22年10月1日～)

### 大崎上島町

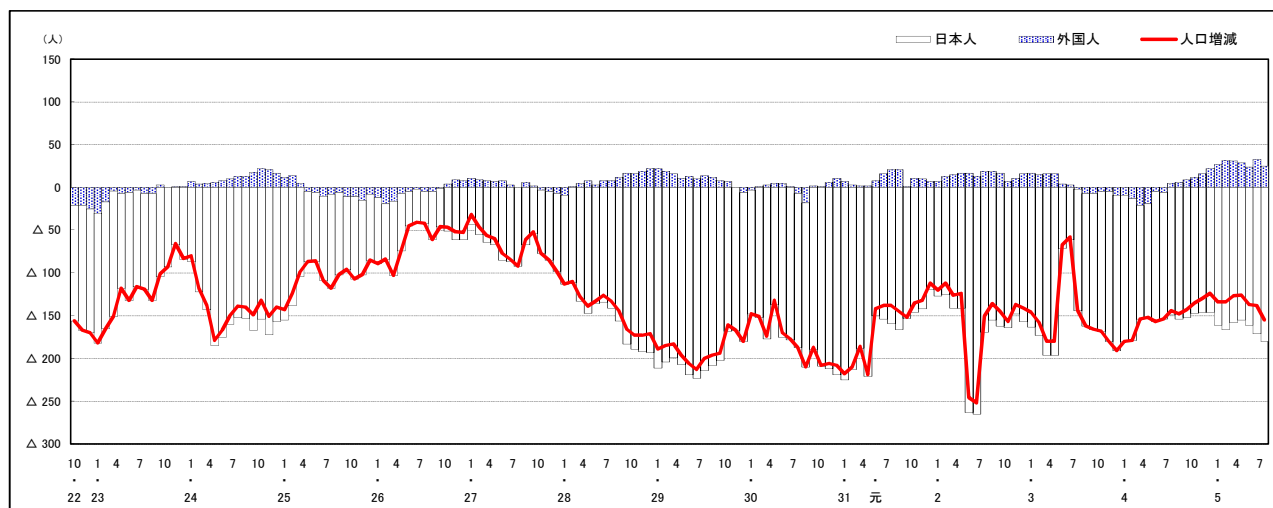
H22国勢調査時の人口	R5.7.1現在の人口	H22国勢調査後の増減数	H22国勢調査後の増減率
8,448人	6,764人	△ 1,684人	△19.93%



### 人口増減 (対前年同月差) の推移 [社会増減、自然増減別] (平成22年10月～)



### 人口増減 (対前年同月差) の推移 [日本人、外国人別] (平成22年10月～)

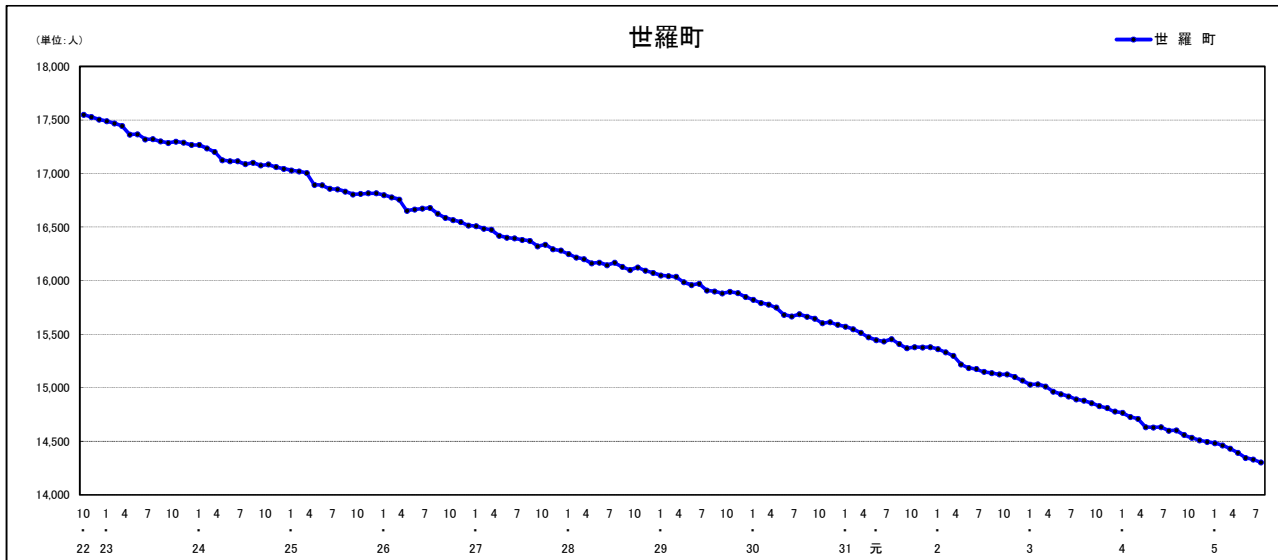


注) 国勢調査結果による推計人口の補正を行っており、社会増減は人口増減から自然増減を差し引いて算出している。

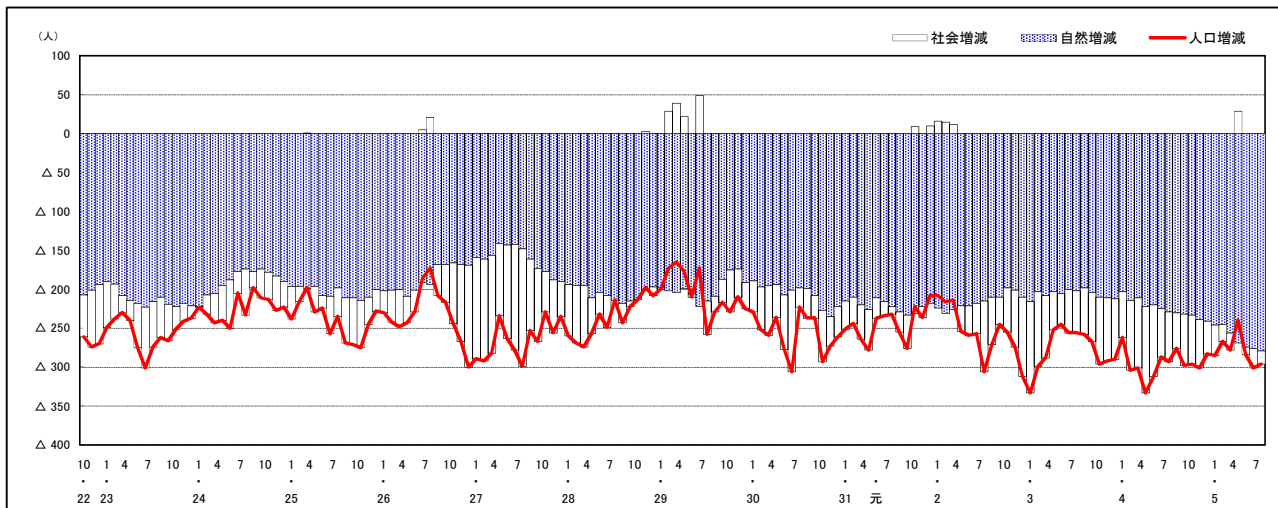
## 市区町別 推計人口の推移 (平成22年10月1日～)

### 世羅町

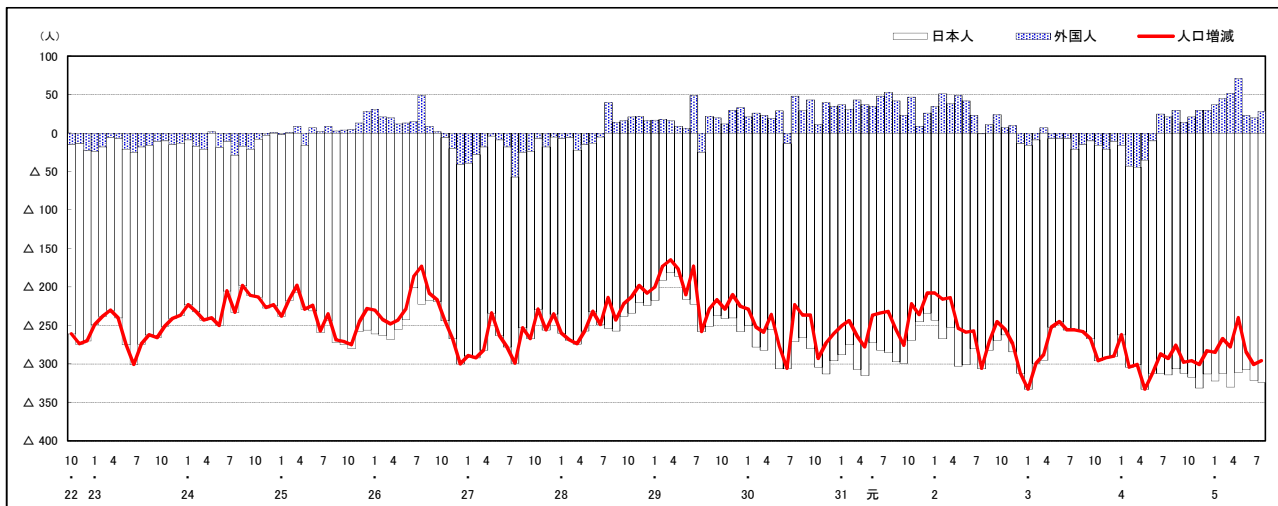
H22国勢調査時の人口	R5.7.1現在の人口	H22国勢調査後の増減数	H22国勢調査後の増減率
17,549人	14,303人	△ 3,246人	△18.50%



### 人口増減 (対前年同月差) の推移 [社会増減、自然増減別] (平成22年10月～)



### 人口増減 (対前年同月差) の推移 [日本人、外国人別] (平成22年10月～)

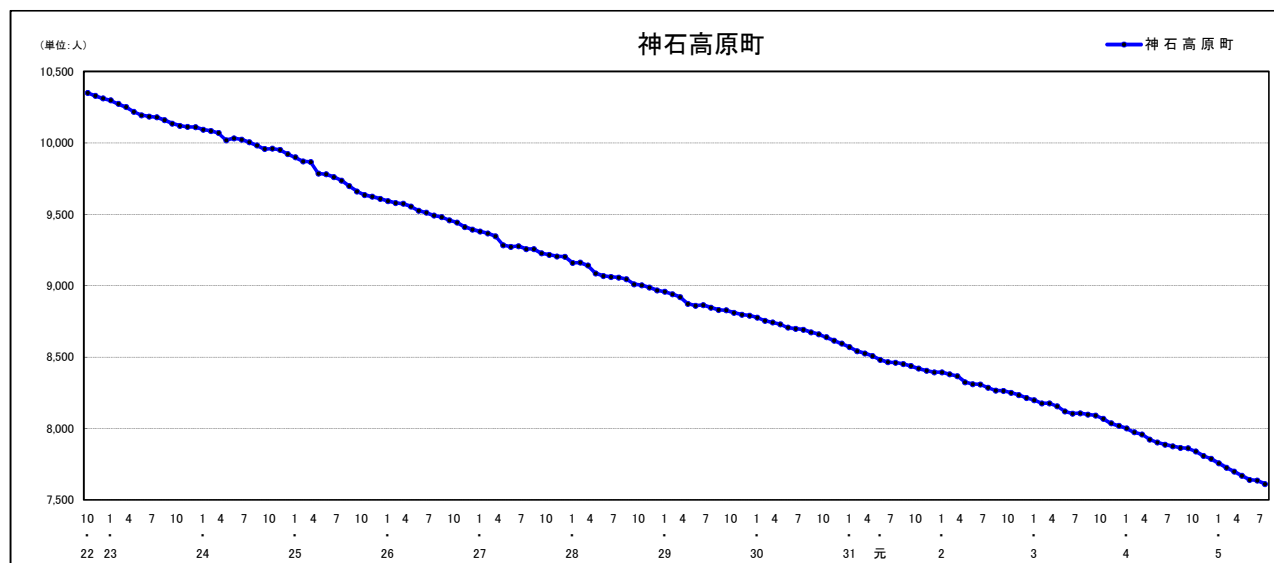


注) 国勢調査結果による推計人口の補正を行っており、社会増減は人口増減から自然増減を差し引いて算出している。

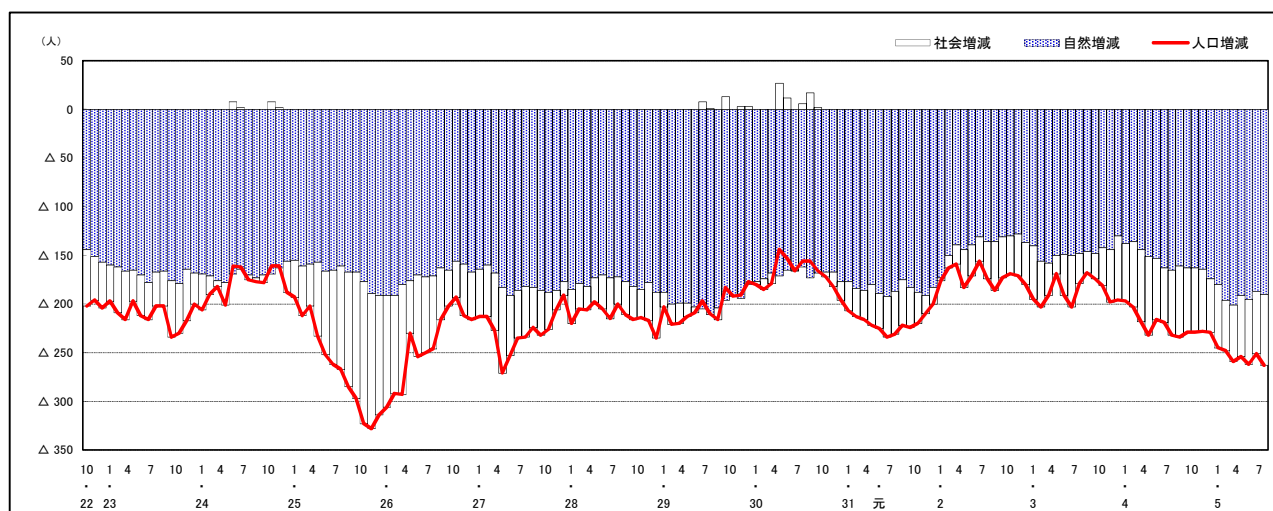
## 市区町別 推計人口の推移 (平成22年10月1日～)

### 神石高原町

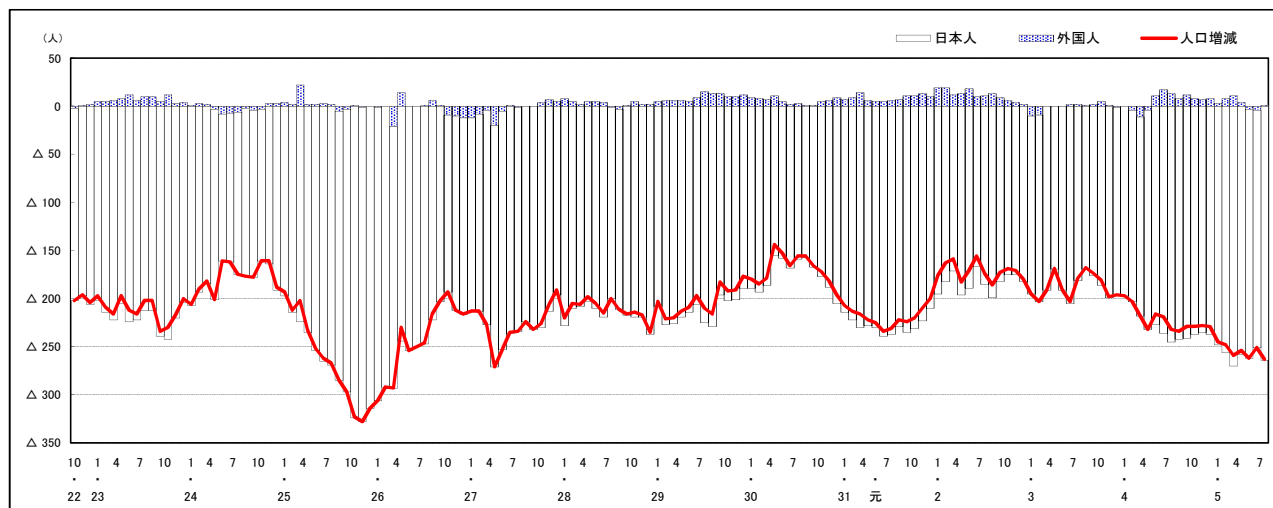
H22国勢調査時の人口	R5.7.1現在の人口	H22国勢調査後の増減数	H22国勢調査後の増減率
10,350人	7,612人	△ 2,738人	△26.45%



### 人口増減 (対前年同月差) の推移 [社会増減、自然増減別] (平成22年10月～)



### 人口増減 (対前年同月差) の推移 [日本人、外国人別] (平成22年10月～)



注) 国勢調査結果による推計人口の補正を行っており、社会増減は人口増減から自然増減を差し引いて算出している。

# 広島県人口移動統計調査の説明

## 1 調査方法(住民基本台帳法及び広島県人口移動統計調査甲調査による)

住民基本台帳人口に基づく1か月間の転入、転出、出生、死亡等の状況により推計している。

平成24年7月1日現在分までは、外国人については、外国人登録法に基づく台帳により集計していたが、平成24年8月1日現在分からは、外国人も住民基本台帳により集計している。

## 2 人口・世帯数の推計方法

### (1) 人口

直近の国勢調査による人口を起点とし、1か月間の転入、転出、出生、死亡等を加減して月々の推計値を求めている。

なお、平成27年、令和2年国勢調査間の推計人口については、国勢調査結果に合わせた補正を行っている。

### (2) 世帯数

直近の国勢調査による世帯数を基に、住民基本台帳法に基づく世帯数の増減数から推計値を求めている。

なお、平成30年4月1日現在分からは、世帯数については、年1回(10月1日現在)のみ調査をしている。

また、平成27年、令和2年国勢調査間の世帯数については、国勢調査結果に合わせた補正を行っている。

## 3 利用上の注意

表中の「転入」・「転出」は、県内の市区町間移動者数を含む。

### 【参考資料】

参考資料として、次の表を県の統計のホームページに掲載しています。

資料1-1 市区町別、月別社会増減(日本人+外国人)

資料1-2 市区町別、月別社会増減(日本人)

資料1-3 市区町別、月別社会増減(外国人)

資料2-1 市区町別、月別自然増減(日本人+外国人)

資料2-2 市区町別、月別出生者数(日本人+外国人)

資料2-3 市区町別、月別死亡者数(日本人+外国人)

広島県は、県民の皆様に対して、より分かりやすく、より使いやすい統計情報の提供に努めています。  
今後も広島県の「人口移動統計調査」をご利用ください。

**〈次回公表予定日〉 令和5年9月5日(火)**

令和5年8月発行

編集発行 広島県総務局統計課  
〒730-8511 広島市中区基町10-52  
TEL (082) 513-2533 (ダイヤルイン)

この報告書の内容は、広島県のホームページでも提供しています。  
「広島県統計課」で検索してください。  
ホームページアドレス <https://www.pref.hiroshima.lg.jp/soshiki/21/>