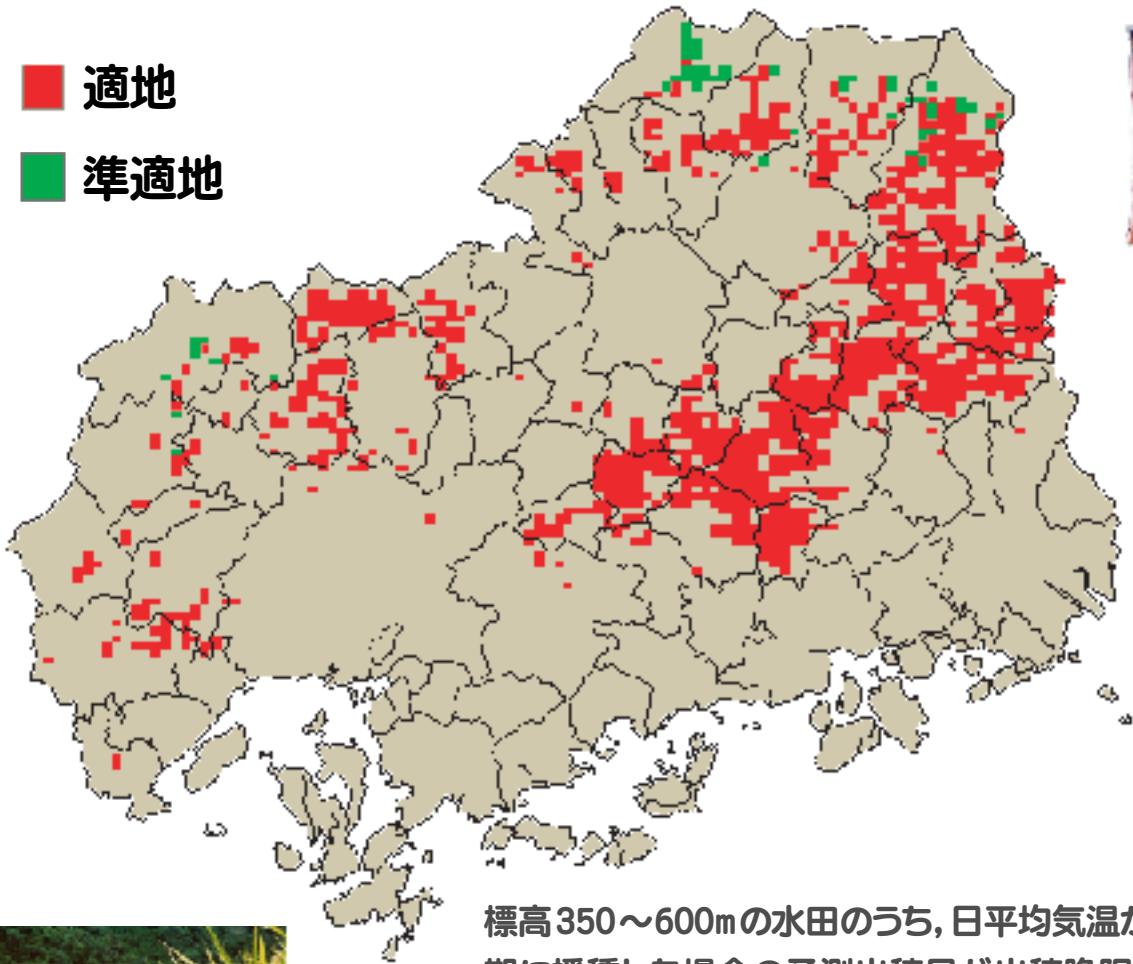


水稲「こいもみじ」の直播栽培適地マップ

「こいもみじ」は耐倒伏性に優れ、湛水直播栽培において移植栽培と同等の収量・品質が得られます。

■ 適地
■ 準適地



標高350～600mの水田のうち、日平均気温が10℃の時期に播種した場合の予測出穂日が出穂晚限日（出穂後40日間で積算気温が880℃となる日）よりも、6日以上早い地点を適地、5日前～出穂晚限日となる地点を準適地とした。

日平均気温10℃の時期に播種すれば、標高で概ね550m以下の地域で「こいもみじ」の湛水直播栽培が可能です。

日平均気温が10℃になる時期

地点	標高	時期
高野町	570m	4月20日
油木町	510m	4月20日
大朝町	385m	4月15日