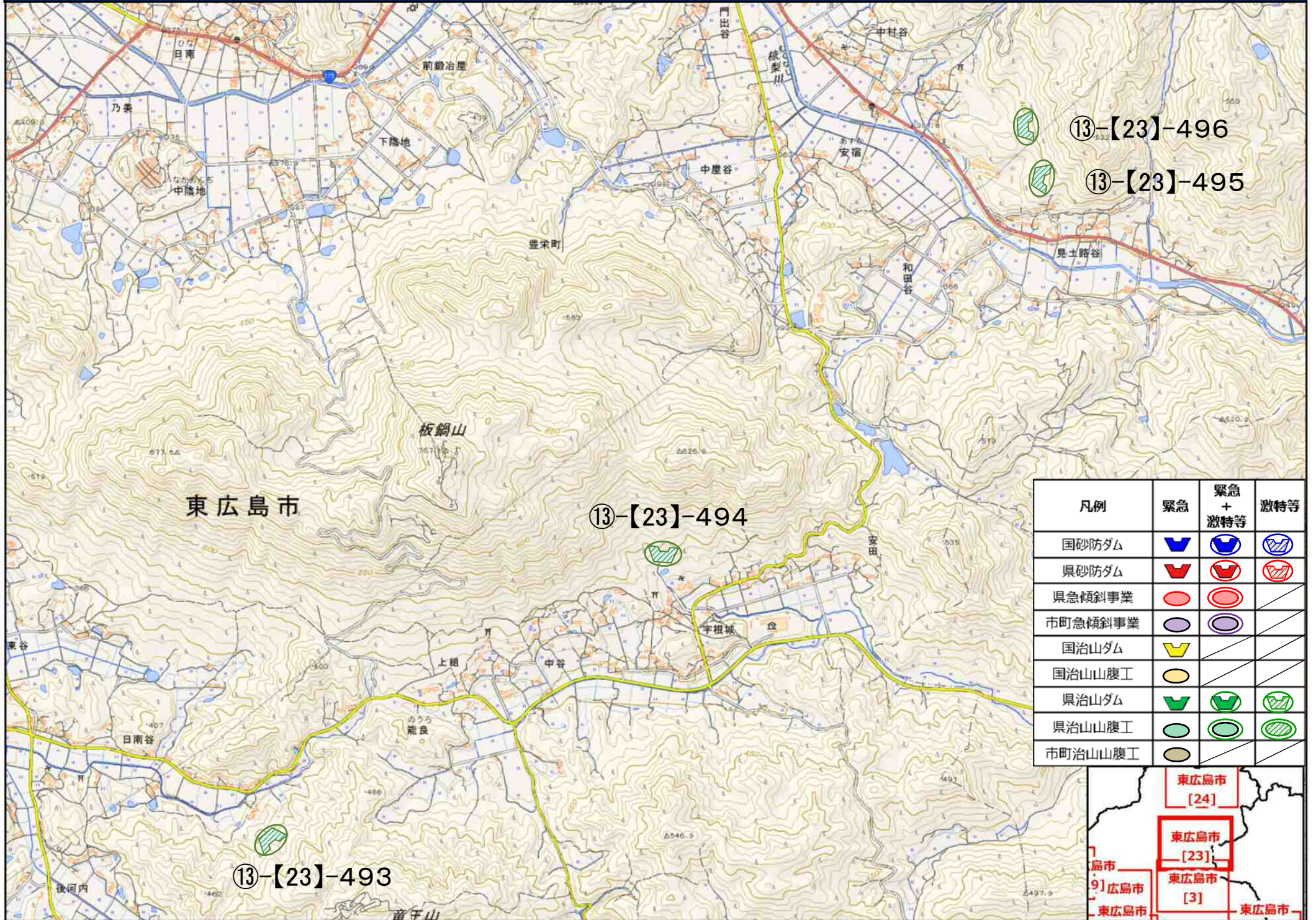
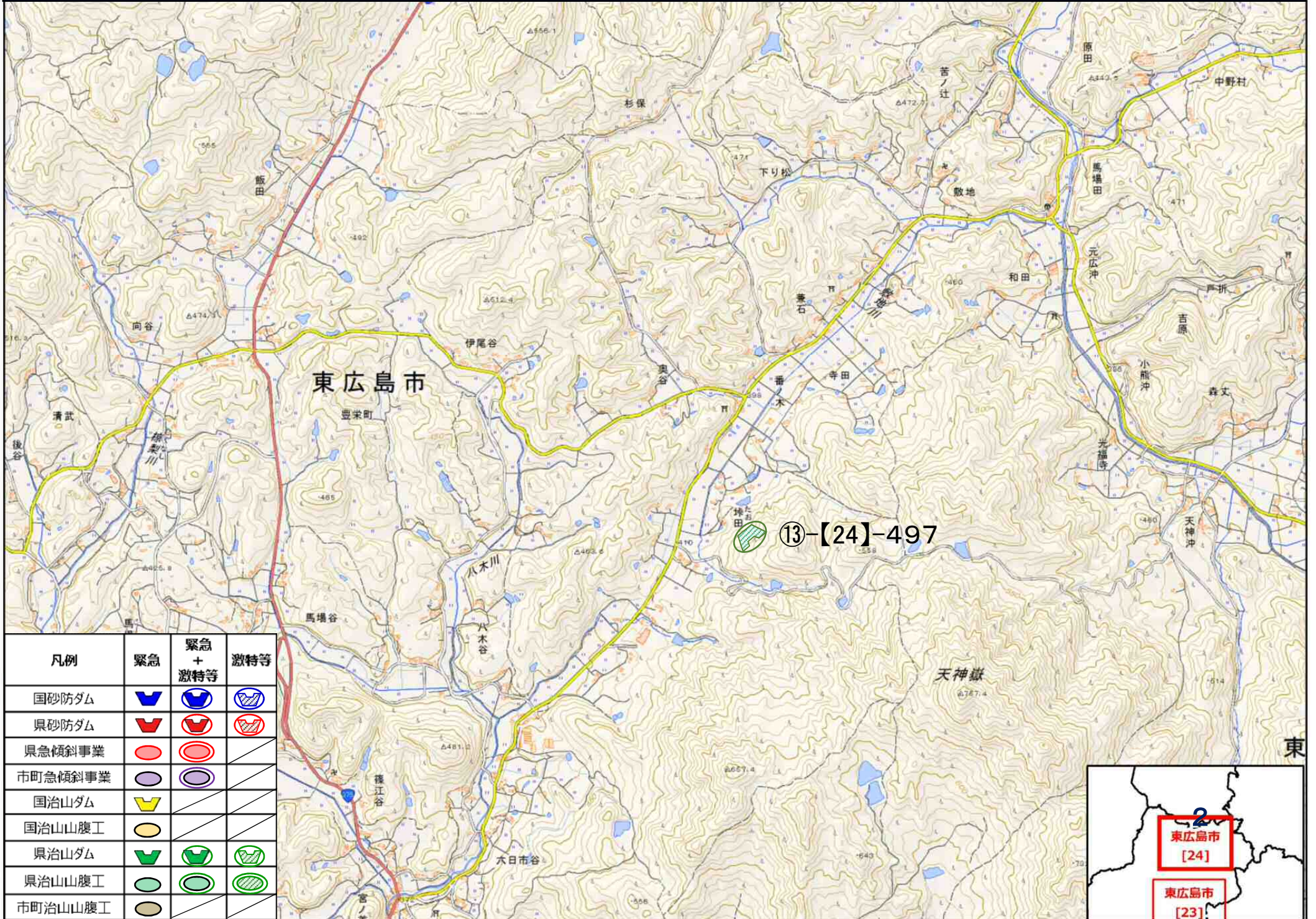


⑬-【22】-482

⑬-【22】-483



「この地図は、国土地理院長の承認を得て、同院発行の電子地形図(タイル)を複製したものである。(承認番号 令元情複、第122号)」



凡例	緊急	緊急 + 激特等	激特等
国砂防ダム			
県砂防ダム			
県急傾斜事業			
市町急傾斜事業			
国治山ダム			
国治山山腹工			
県治山ダム			
県治山山腹工			
市町治山山腹工			

「この地図は、国土地理院長の承認を得て、同院発行の電子地形図(タイル)を複製したものである。(承認番号 令元情複、第122号)」

平成30年7月豪雨災害 砂防・治山施設整備計画図（緊急事業・激特事業等） 位置図（廿日市市）

凡例	
【溪流】	
国（砂防）	●
県（砂防）	●
国（治山）	●
県（治山）	●
【かけ地】	
県（急傾斜）	▲
市町（急傾斜）	■
国（治山山腹工）	▲
県（治山山腹工）	▲

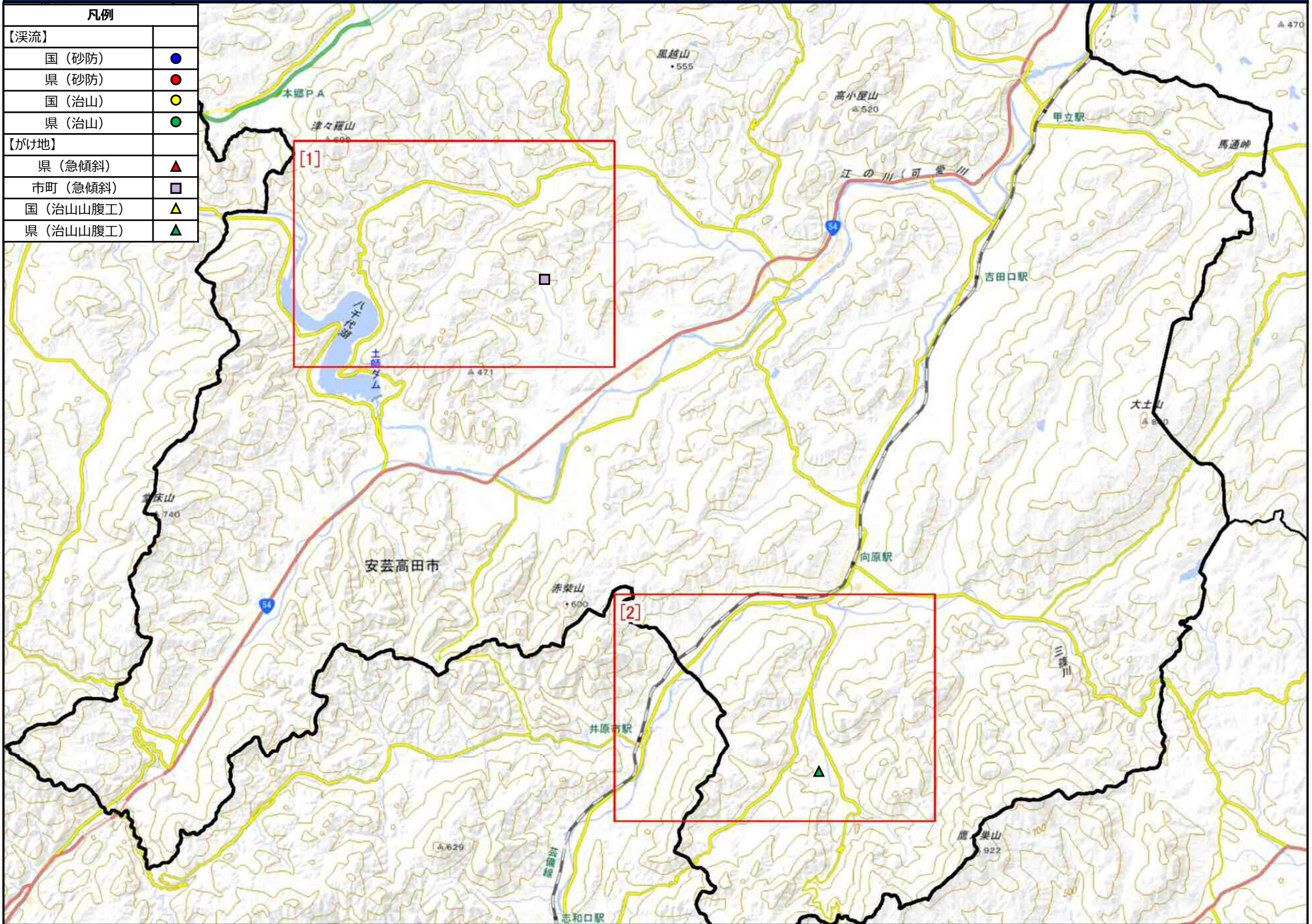


凡例	緊急	緊急 + 激特等	激特等
国砂防ダム			
県砂防ダム			
県急傾斜事業			
市町急傾斜事業			
国治山ダム			
国治山山腹工			
県治山ダム			
県治山山腹工			
市町治山山腹工			

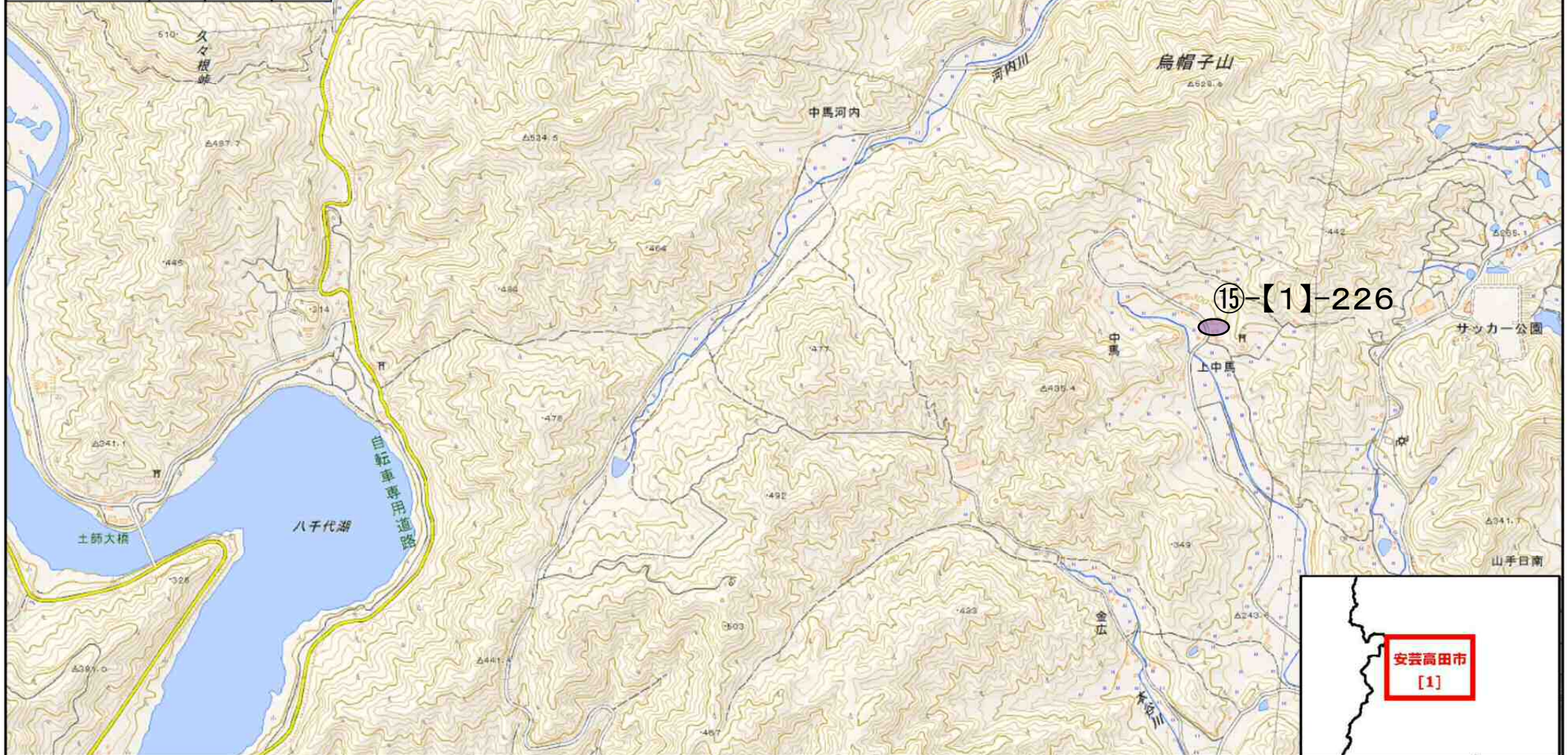


平成30年7月豪雨災害 砂防・治山施設整備計画図（緊急事業） 位置図（安芸高田市⑮）

凡例	
【溪流】	
国（砂防）	●
県（砂防）	●
国（治山）	●
県（治山）	●
【かけ地】	
県（急傾斜）	▲
市町（急傾斜）	■
国（治山山腹工）	▲
県（治山山腹工）	▲

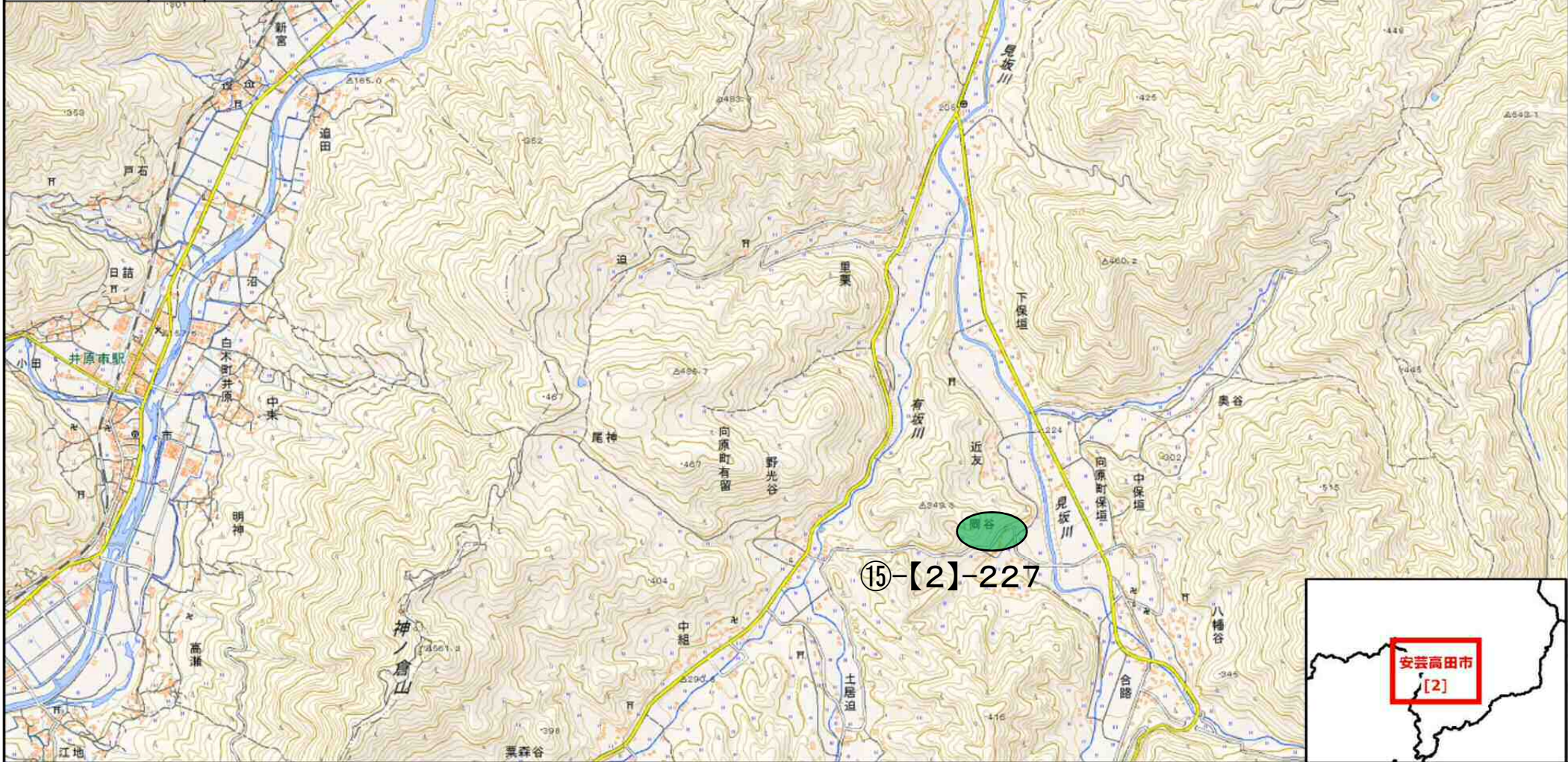


凡例	緊急	緊急 + 激特等	激特等
国砂防ダム			
県砂防ダム			
県急傾斜事業			
市町急傾斜事業			
国治山ダム			
国治山山腹工			
県治山ダム			
県治山山腹工			
市町治山山腹工			



# 平成30年7月豪雨災害 砂防・治山施設整備計画図（緊急事業）（安芸高田市⑮）【2】

凡例	緊急	緊急 + 激特等	激特等
国砂防ダム			
県砂防ダム			
県急傾斜事業			
市町急傾斜事業			
国治山ダム			
国治山山腹工			
県治山ダム			
県治山山腹工			
市町治山山腹工			

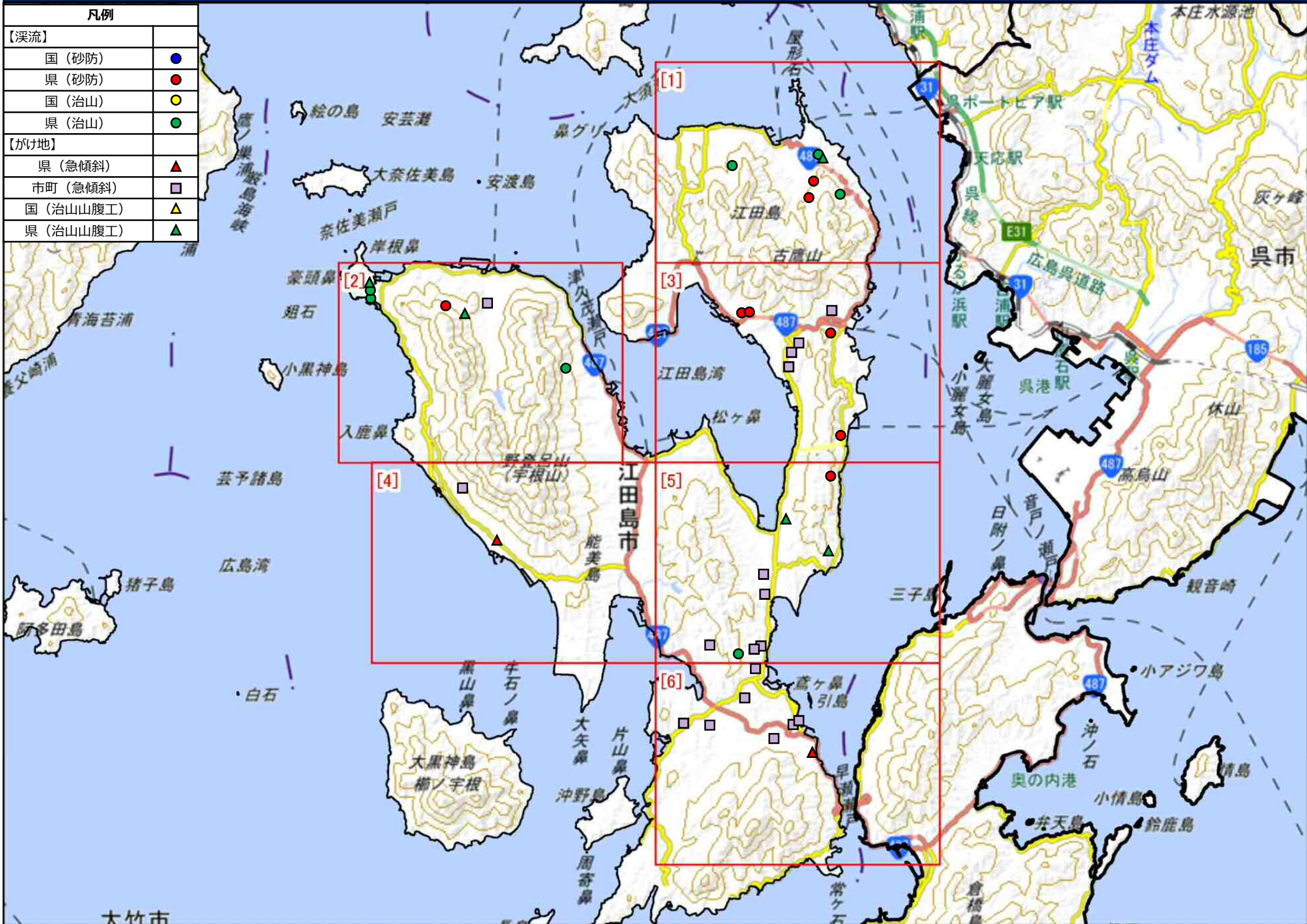


「この地図は、国土地理院長の承認を得て、同院発行の電子地形図(タイル)を複製したものである。(承認番号 令元情複、第122号)」



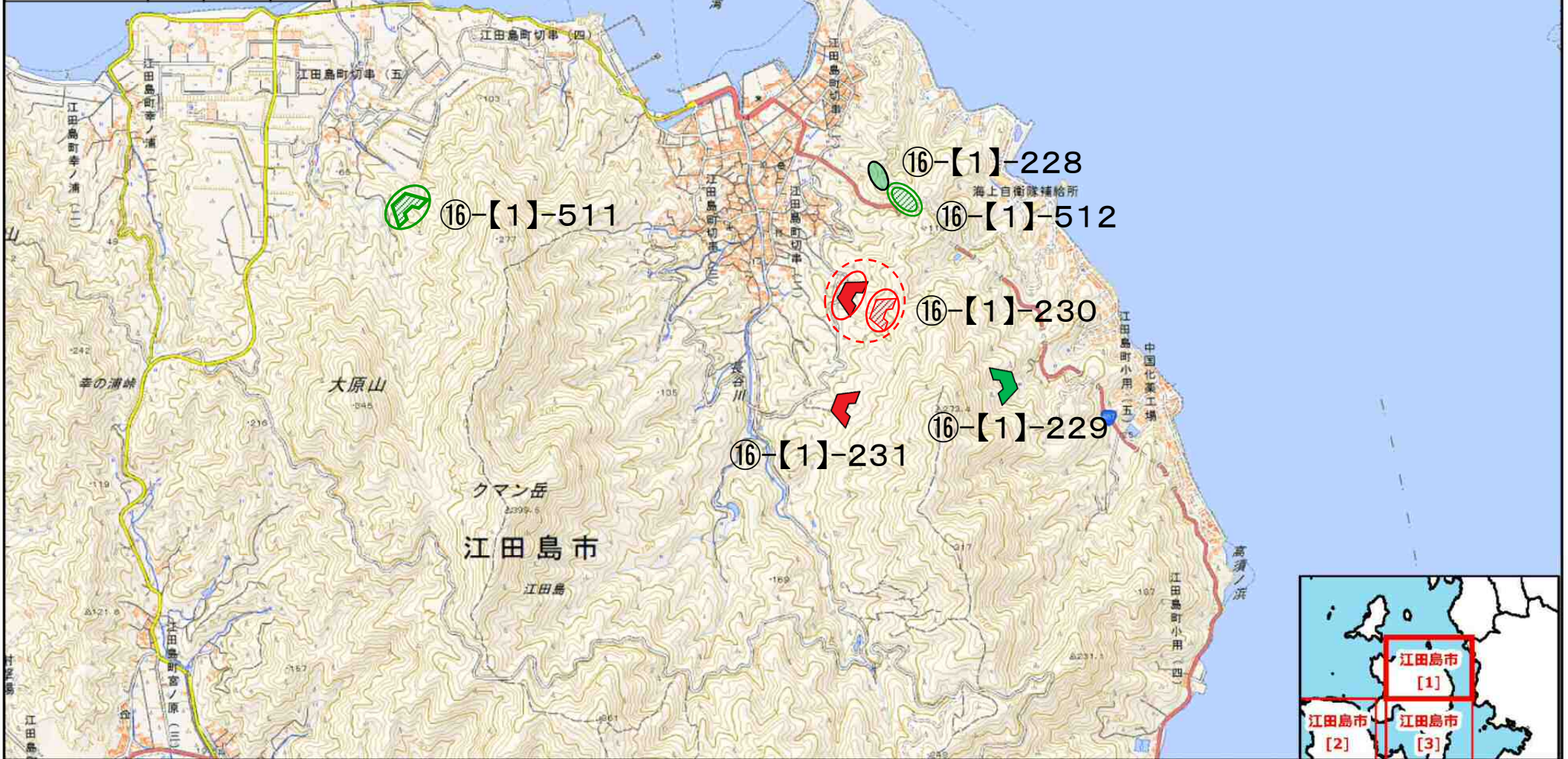
平成30年7月豪雨災害 砂防・治山施設整備計画図（緊急事業・激特事業等） 位置図（江田島市⑬）

凡例	
【溪流】	
国（砂防）	●
県（砂防）	●
国（治山）	●
県（治山）	●
【かけ地】	
県（急傾斜）	▲
市町（急傾斜）	■
国（治山山腹工）	▲
県（治山山腹工）	▲

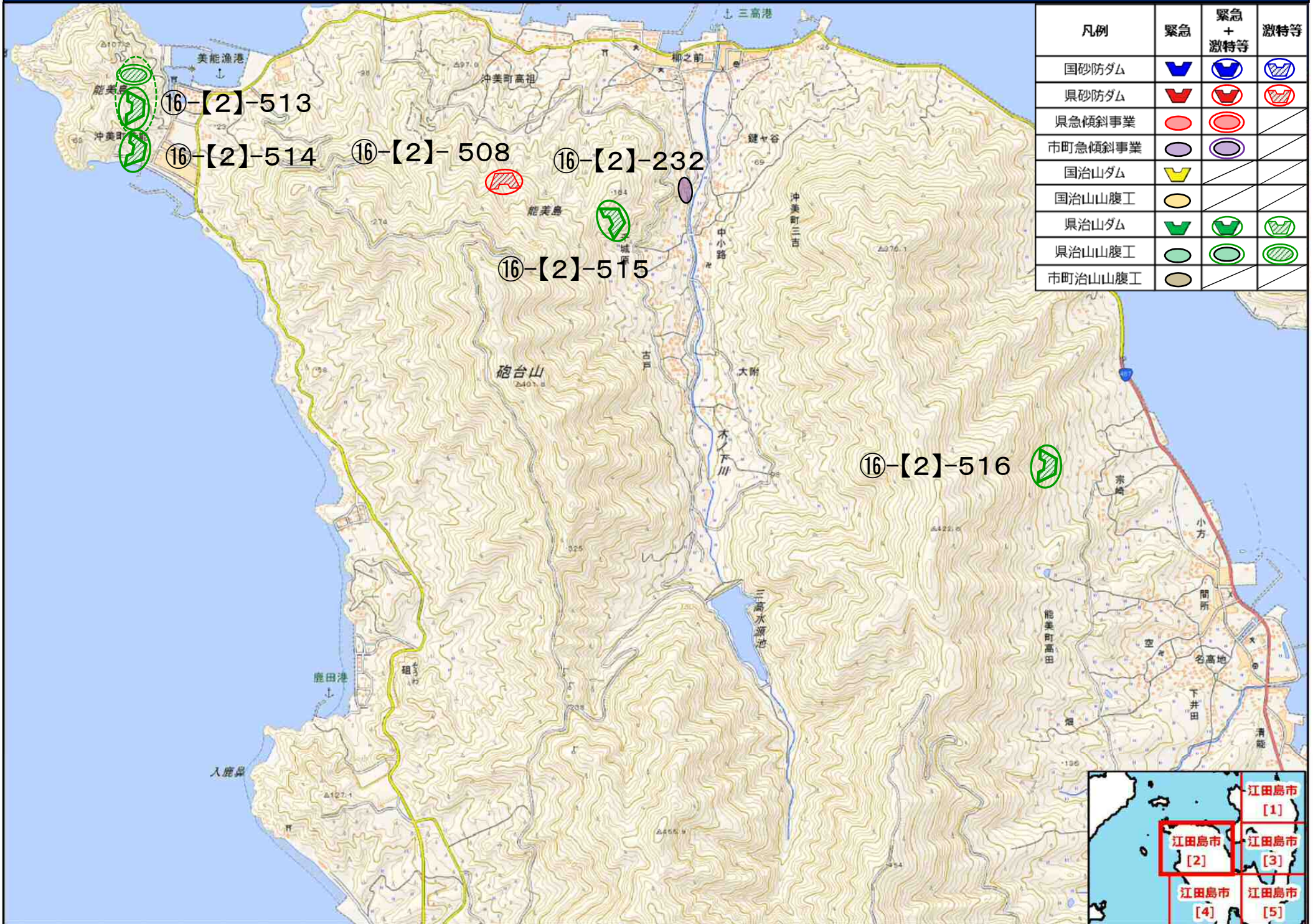


「この地図は、国土地理院長の承認を得て、同院発行の電子地形図（タイル）を複製したものである。（承認番号 令元情複、第122号）」

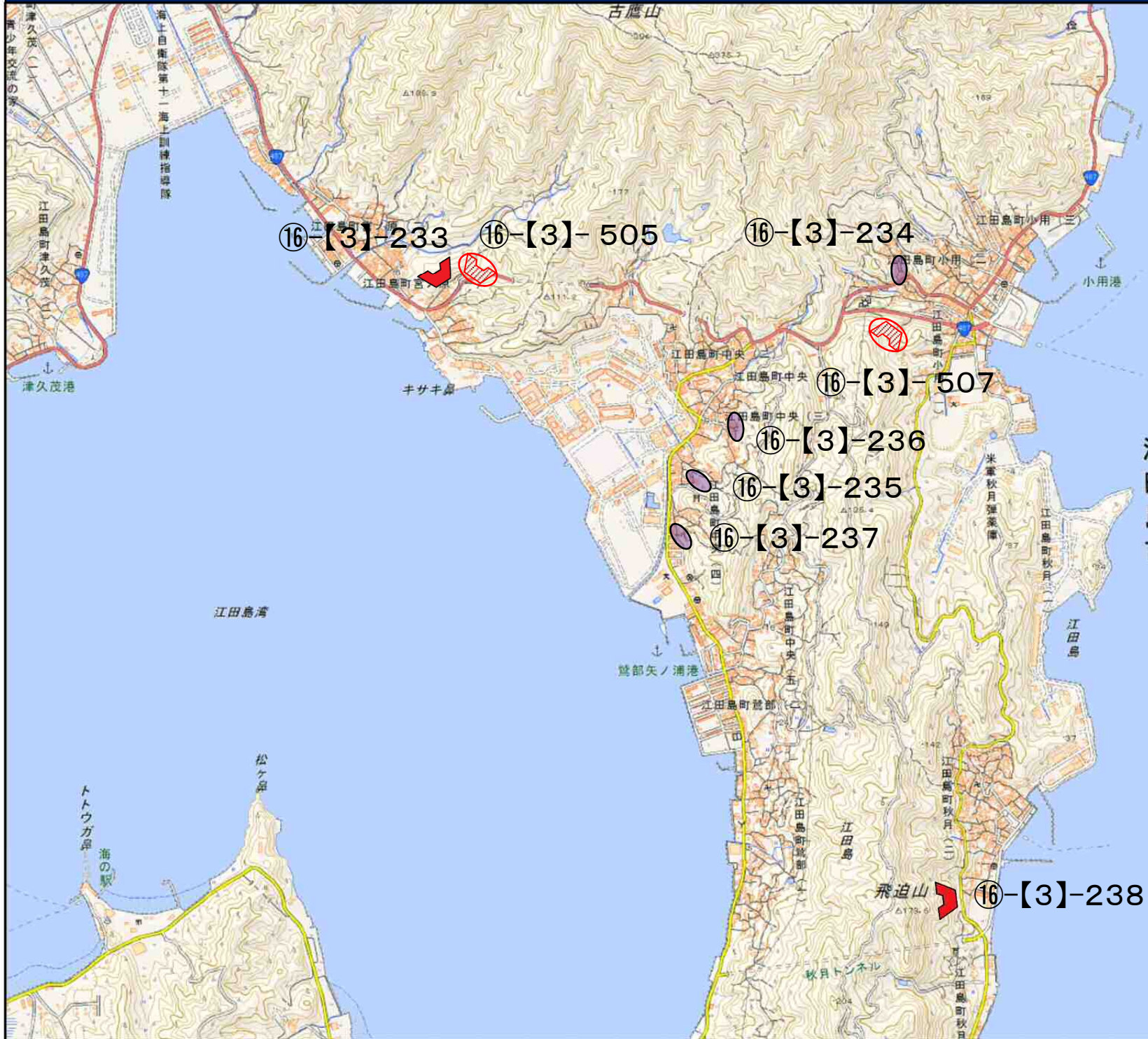
凡例	緊急	緊急 + 激特等	激特等
国砂防ダム			
県砂防ダム			
県急傾斜事業			
市町急傾斜事業			
国治山ダム			
国治山山腹工			
県治山ダム			
県治山山腹工			
市町治山山腹工			



「この地図は、国土地理院長の承認を得て、同院発行の電子地形図(タイル)を複製したものである。(承認番号 令元情複、第122号)」



「この地図は、国土地理院長の承認を得て、同院発行の電子地形図(タイル)を複製したものである。(承認番号 令元情複、第122号)」



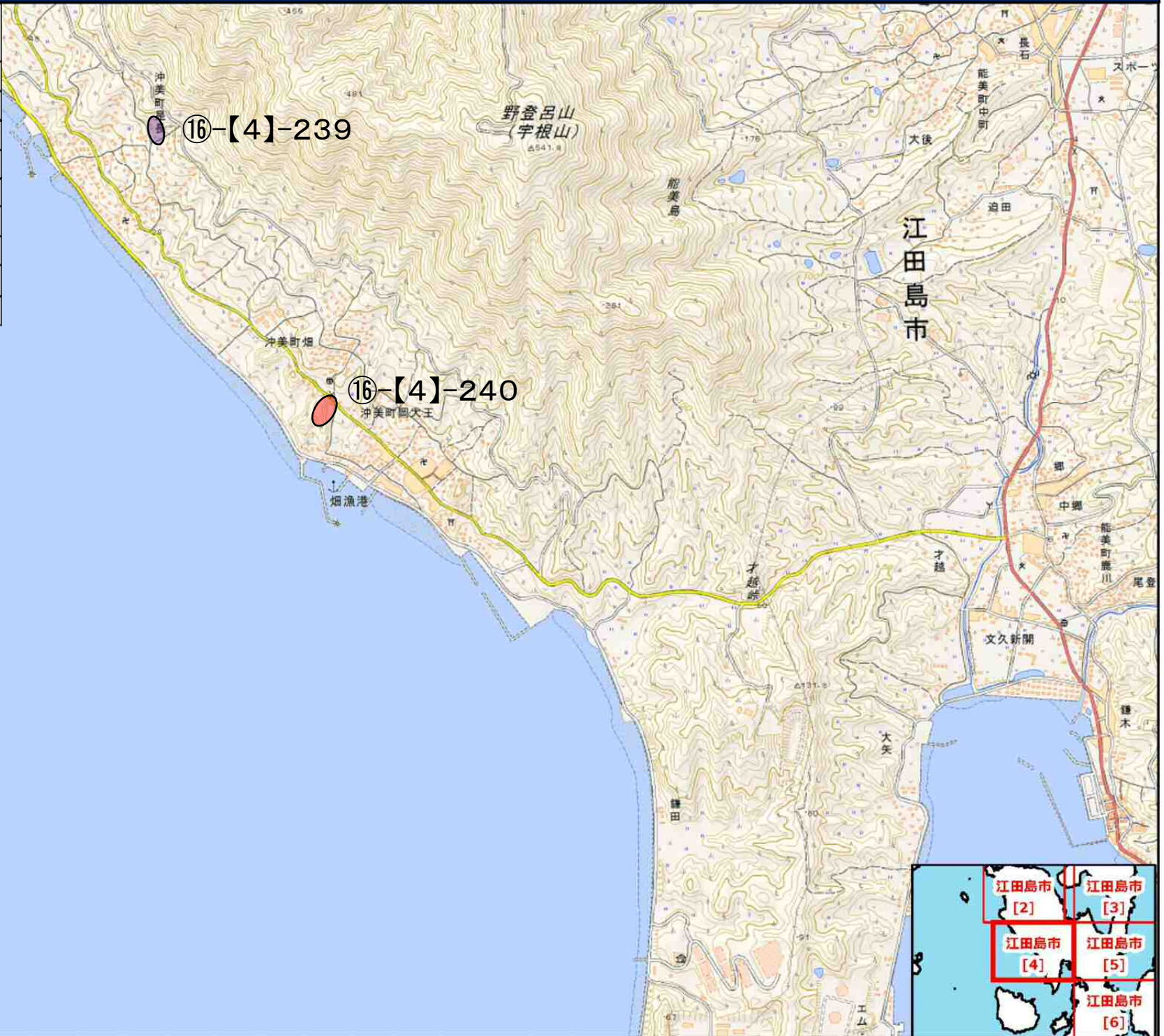
凡例	緊急	緊急 + 激特等	激特等
国砂防ダム			
県砂防ダム			
県急傾斜事業			
市町急傾斜事業			
国治山ダム			
国治山山腹工			
県治山ダム			
県治山山腹工			
市町治山山腹工			

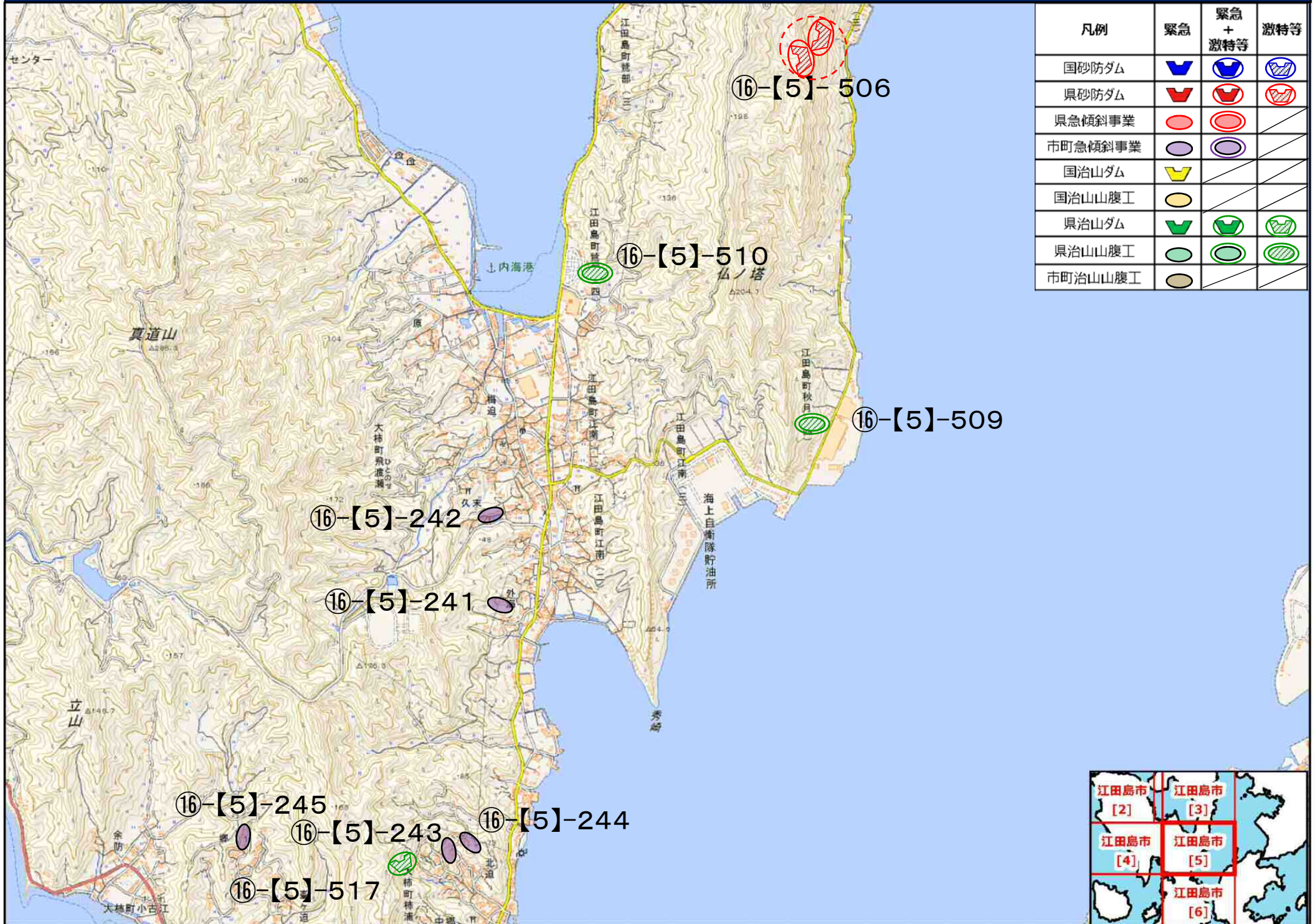
江田島市

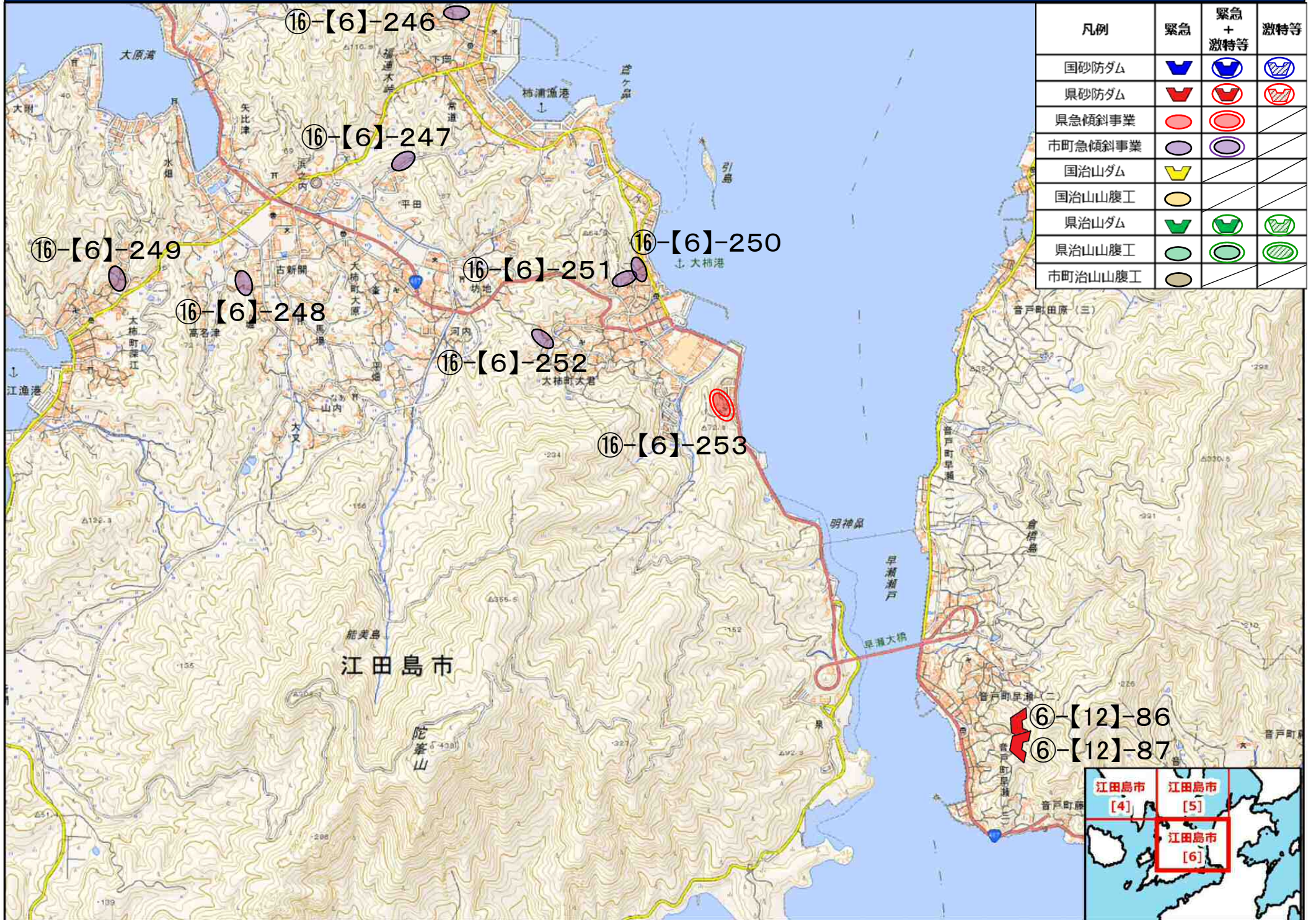


「この地図は、国土地理院長の承認を得て、同院発行の電子地形図(タイル)を複製したものである。(承認番号 令元情複、第122号)」

凡例	緊急	緊急 + 激特等	激特等
国砂防ダム			
県砂防ダム			
県急傾斜事業			
市町急傾斜事業			
国治山ダム			
国治山山腹工			
県治山ダム			
県治山山腹工			
市町治山山腹工			





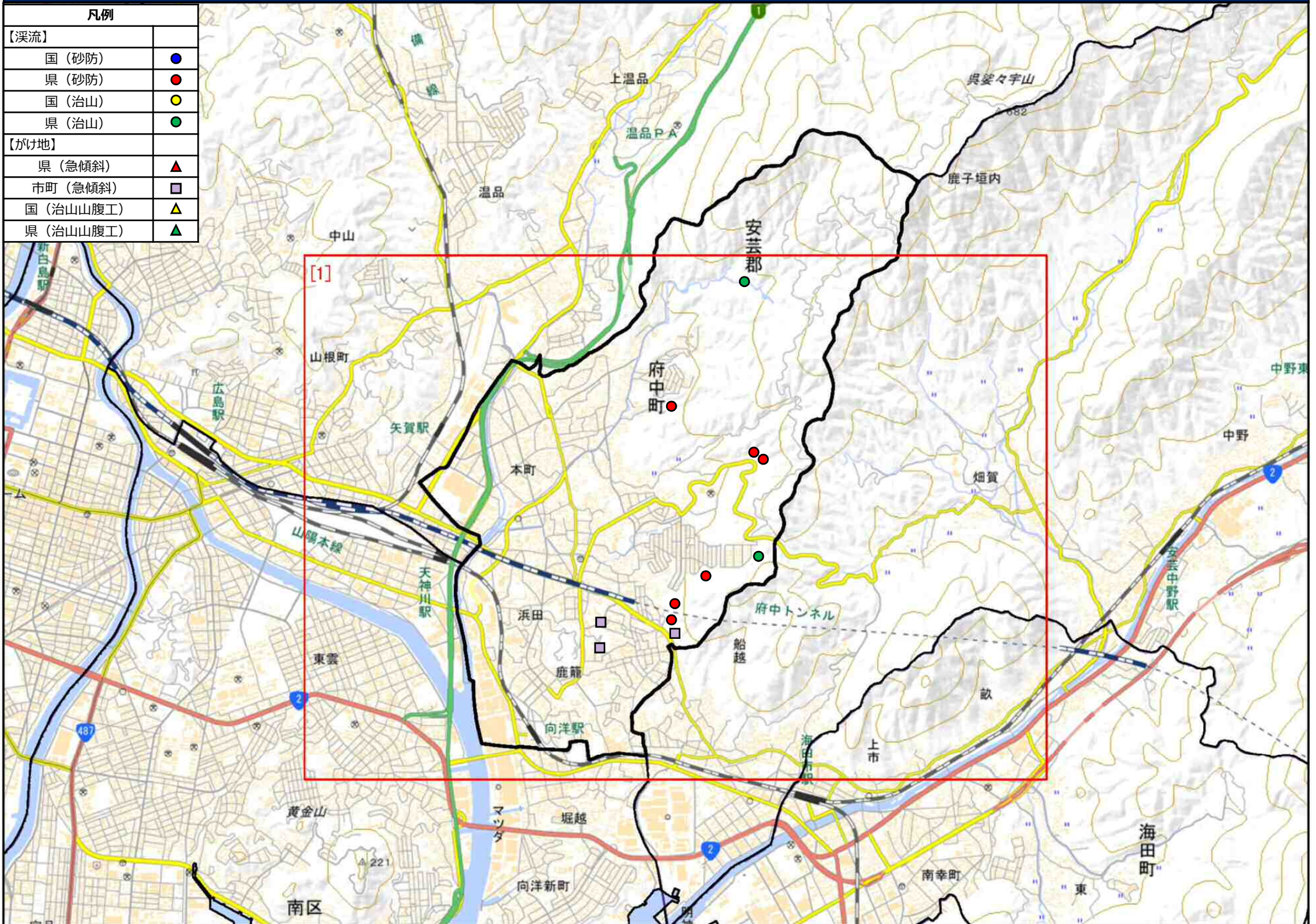


凡例	緊急	緊急 + 激特等	激特等
国砂防ダム			
県砂防ダム			
県急傾斜事業			
市町急傾斜事業			
国治山ダム			
国治山山腹工			
県治山ダム			
県治山山腹工			
市町治山山腹工			

「この地図は、国土地理院長の承認を得て、同院発行の電子地形図(タイル)を複製したものである。(承認番号 令元情複、第122号)」

平成30年7月豪雨災害 砂防・治山施設整備計画図（緊急事業・激特事業等） 位置図（府中町⑰）

凡例	
【溪流】	
国（砂防）	●
県（砂防）	●
国（治山）	●
県（治山）	●
【かけ地】	
県（急傾斜）	▲
市町（急傾斜）	■
国（治山山腹工）	▲
県（治山山腹工）	▲

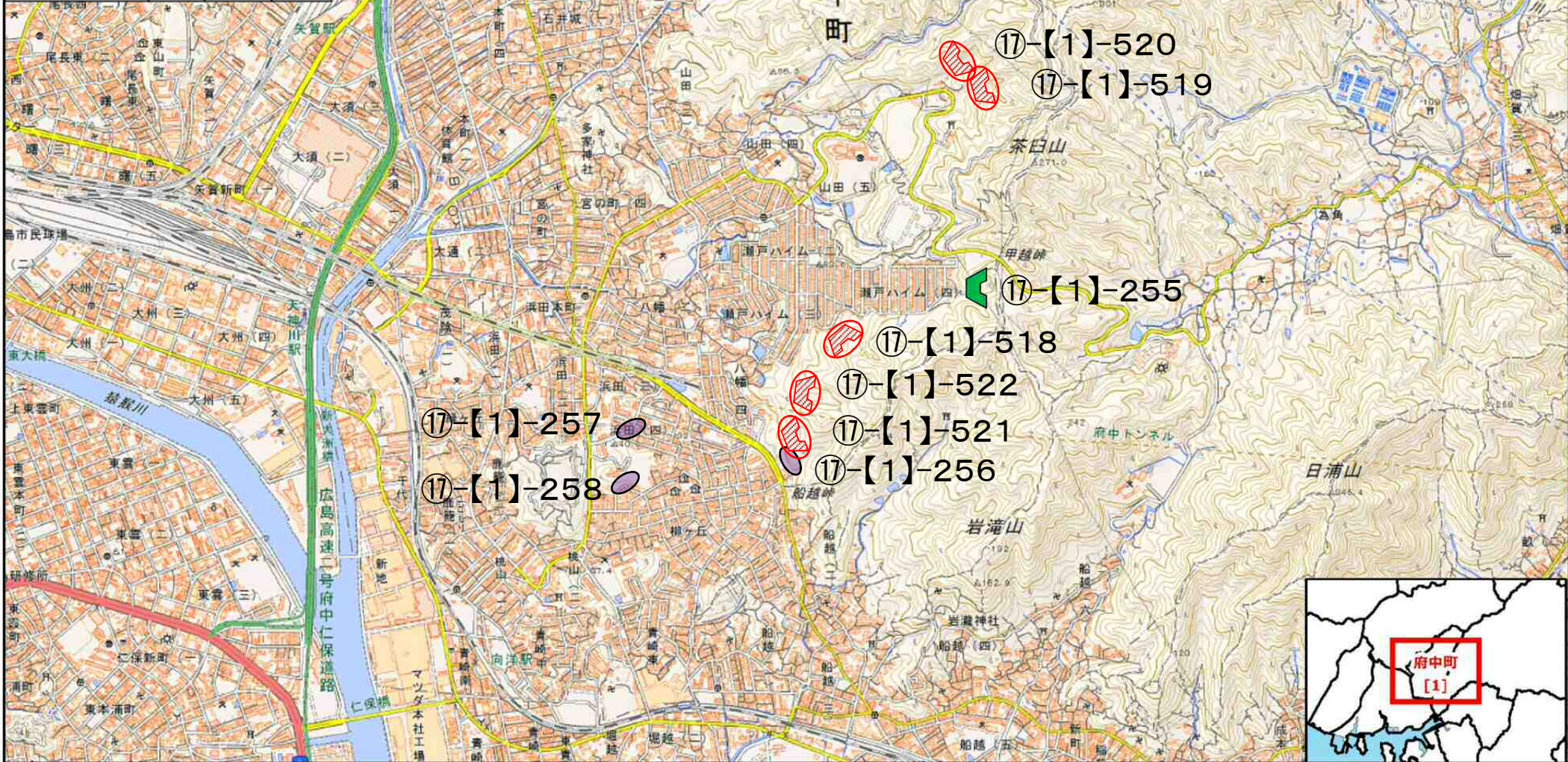


「この地図は、国土地理院長の承認を得て、同院発行の電子地形図（タイル）を複製したものである。（承認番号 令元情複、第122号）」



平成30年7月豪雨災害 砂防・治山施設整備計画図（緊急事業・激特事業等）（府中町⑰）【1】

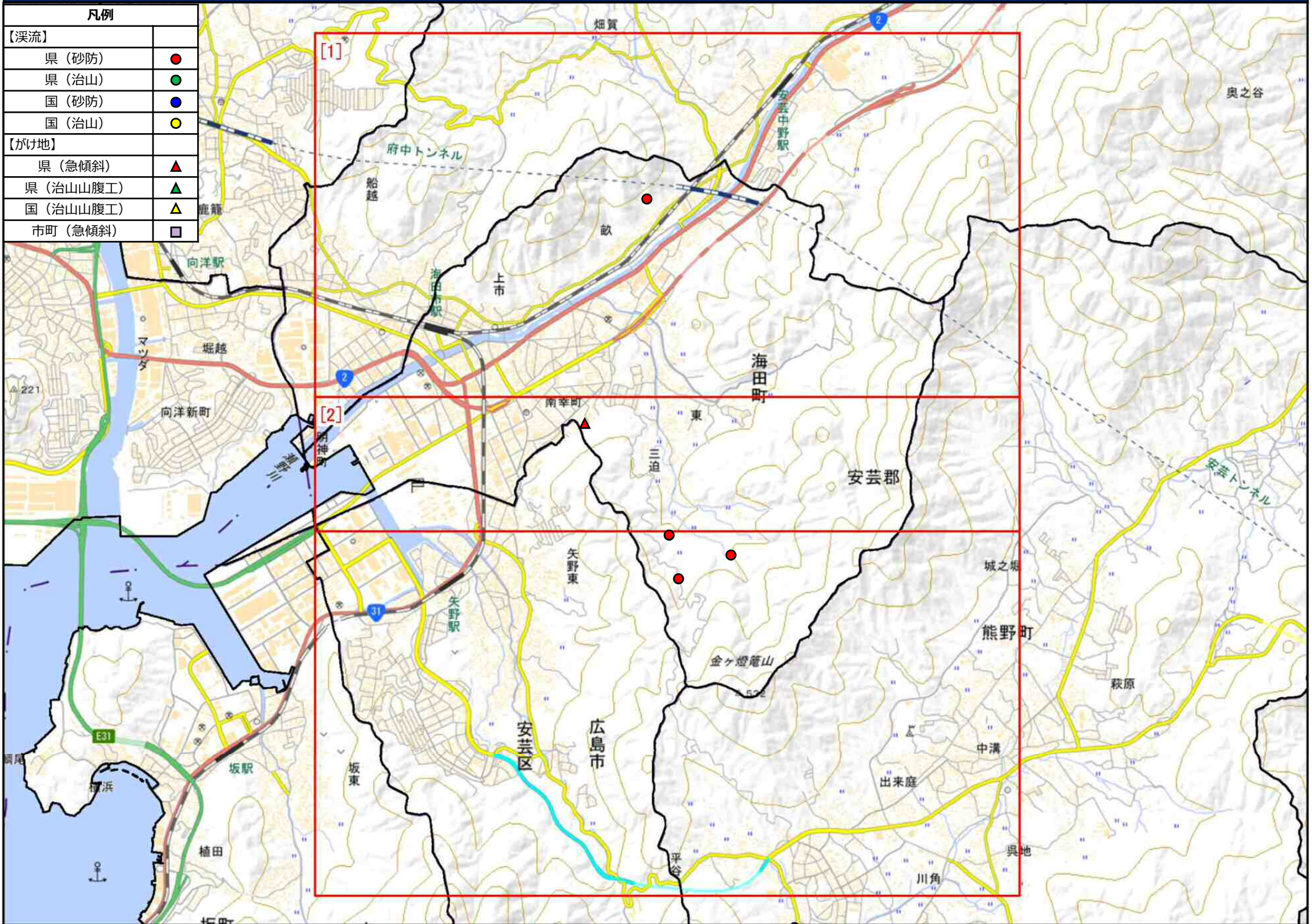
凡例	緊急	緊急 + 激特等	激特等
国砂防ダム			
県砂防ダム			
県急傾斜事業			
市町急傾斜事業			
国治山ダム			
国治山山腹工			
県治山ダム			
県治山山腹工			
市町治山山腹工			



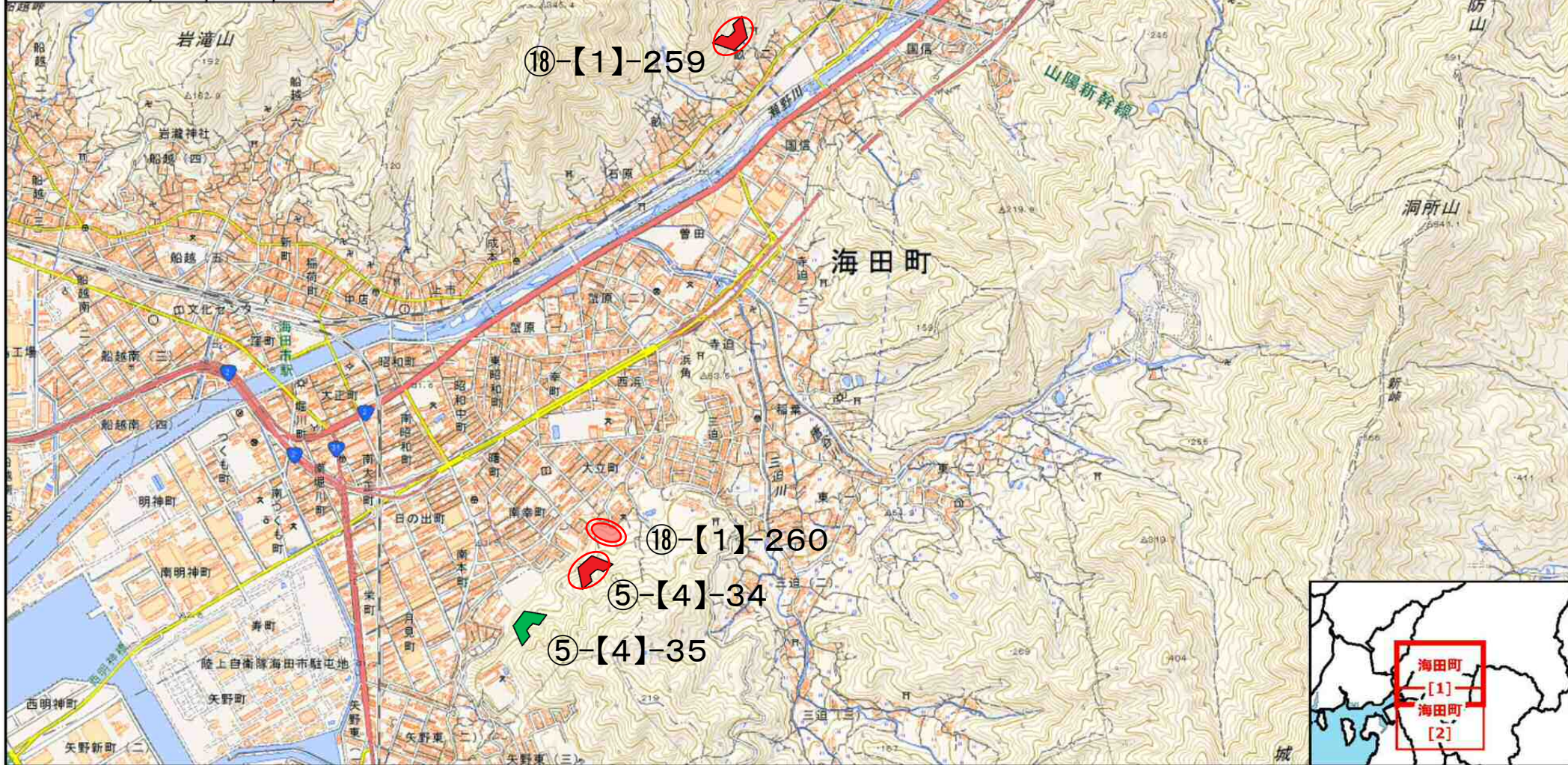
「この地図は、国土地理院長の承認を得て、同院発行の電子地形図(タイル)を複製したものである。(承認番号 令元情複、第122号)」

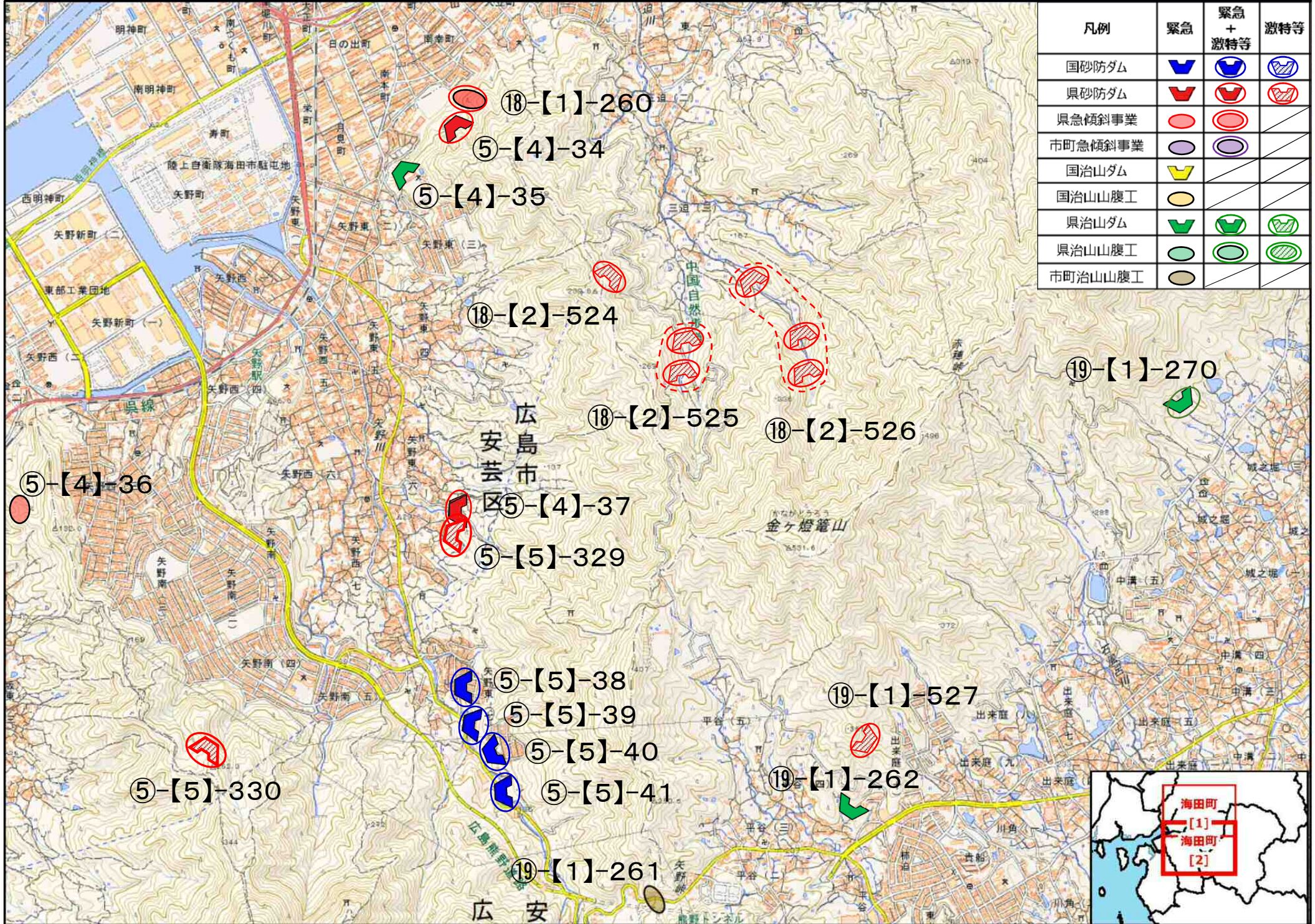
平成30年7月豪雨災害 砂防・治山施設整備計画図（緊急事業・激特事業等） 位置図（海田町⑬）

凡例	
【溪流】	
県（砂防）	●
県（治山）	●
国（砂防）	●
国（治山）	●
【かけ地】	
県（急傾斜）	▲
県（治山山腹工）	▲
国（治山山腹工）	▲
市町（急傾斜）	□



凡例	緊急	緊急 + 激特等	激特等
国砂防ダム			
県砂防ダム			
県急傾斜事業			
市町急傾斜事業			
国治山ダム			
国治山山腹工			
県治山ダム			
県治山山腹工			
市町治山山腹工			



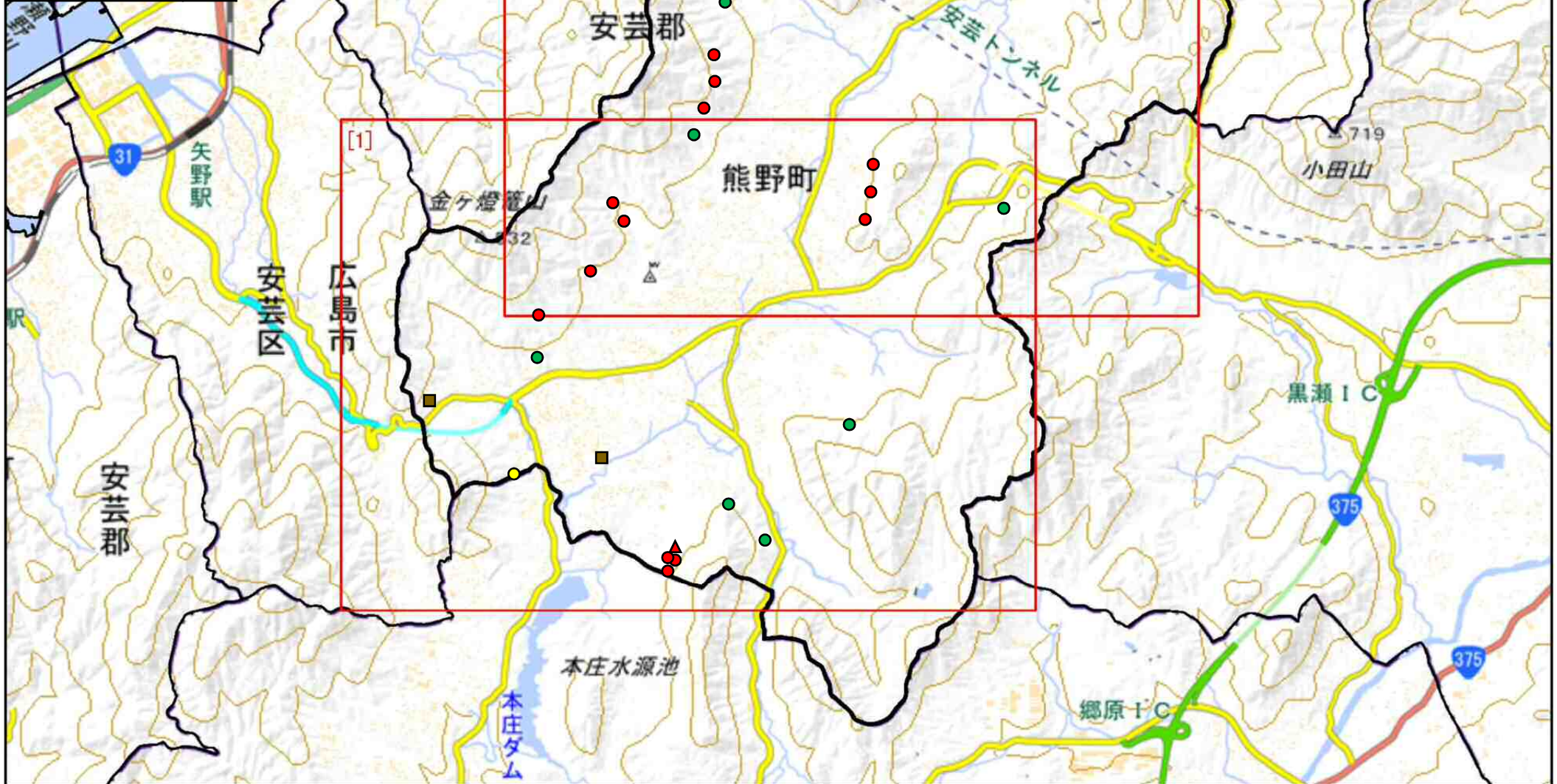


凡例	緊急	緊急 + 激特等	激特等
国砂防ダム			
県砂防ダム			
県急傾斜事業			
市町急傾斜事業			
国治山ダム			
国治山山腹工			
県治山ダム			
県治山山腹工			
市町治山山腹工			



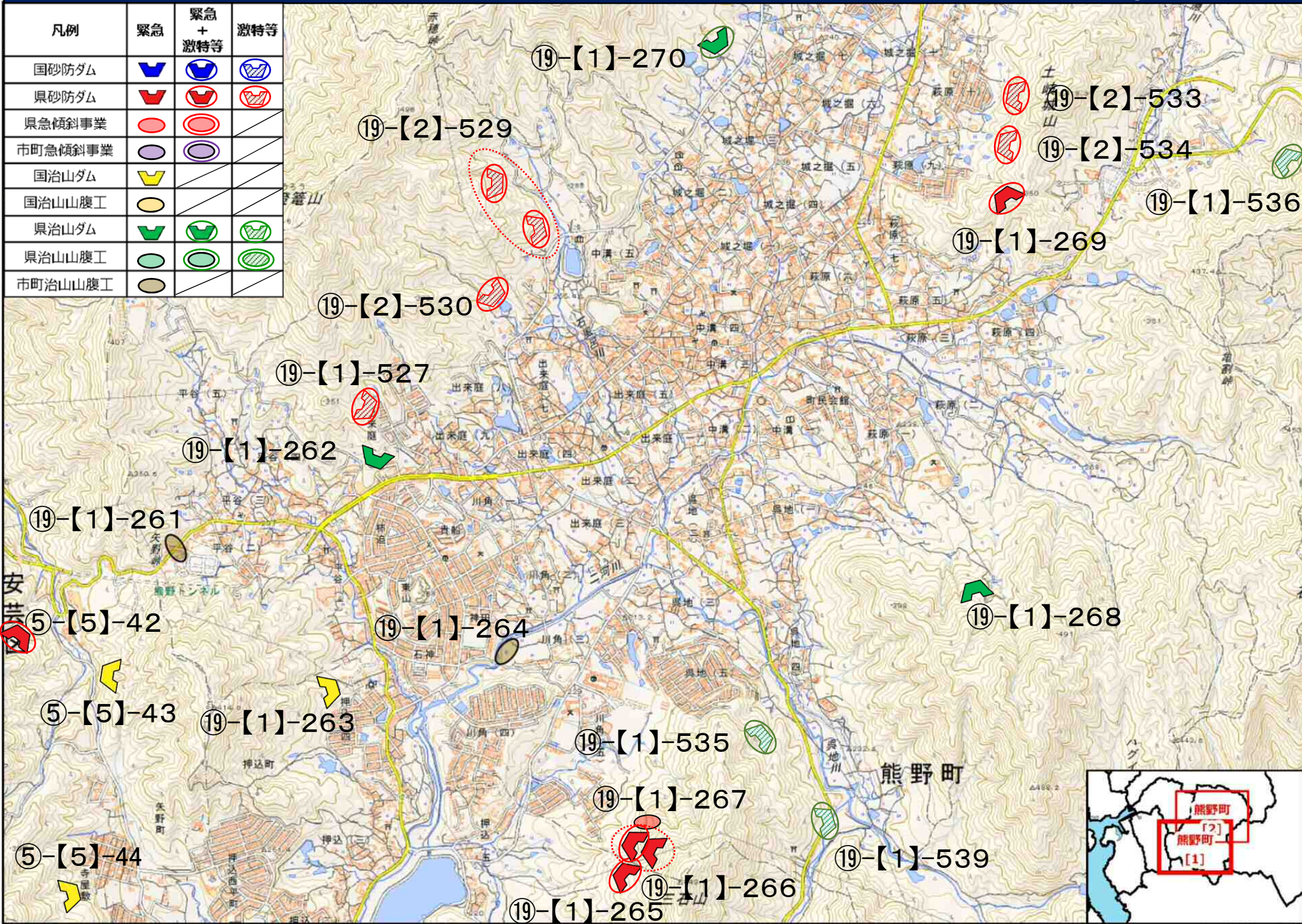
平成30年7月豪雨災害 砂防・治山施設整備計画図（激特事業等） 位置図（安芸郡熊野町⑱）

凡例	
【溪流】	
国（砂防）	●
県（砂防）	●
国（治山）	●
県（治山）	●
【かけ地】	
県（急傾斜）	▲
市町（急傾斜）	■
国（治山山腹工）	▲
県（治山山腹工）	▲
市町（治山山腹工）	■



「この地図は、国土地理院長の承認を得て、同院発行の電子地形図（タイル）を複製したものである。（承認番号 令元情複、第122号）」

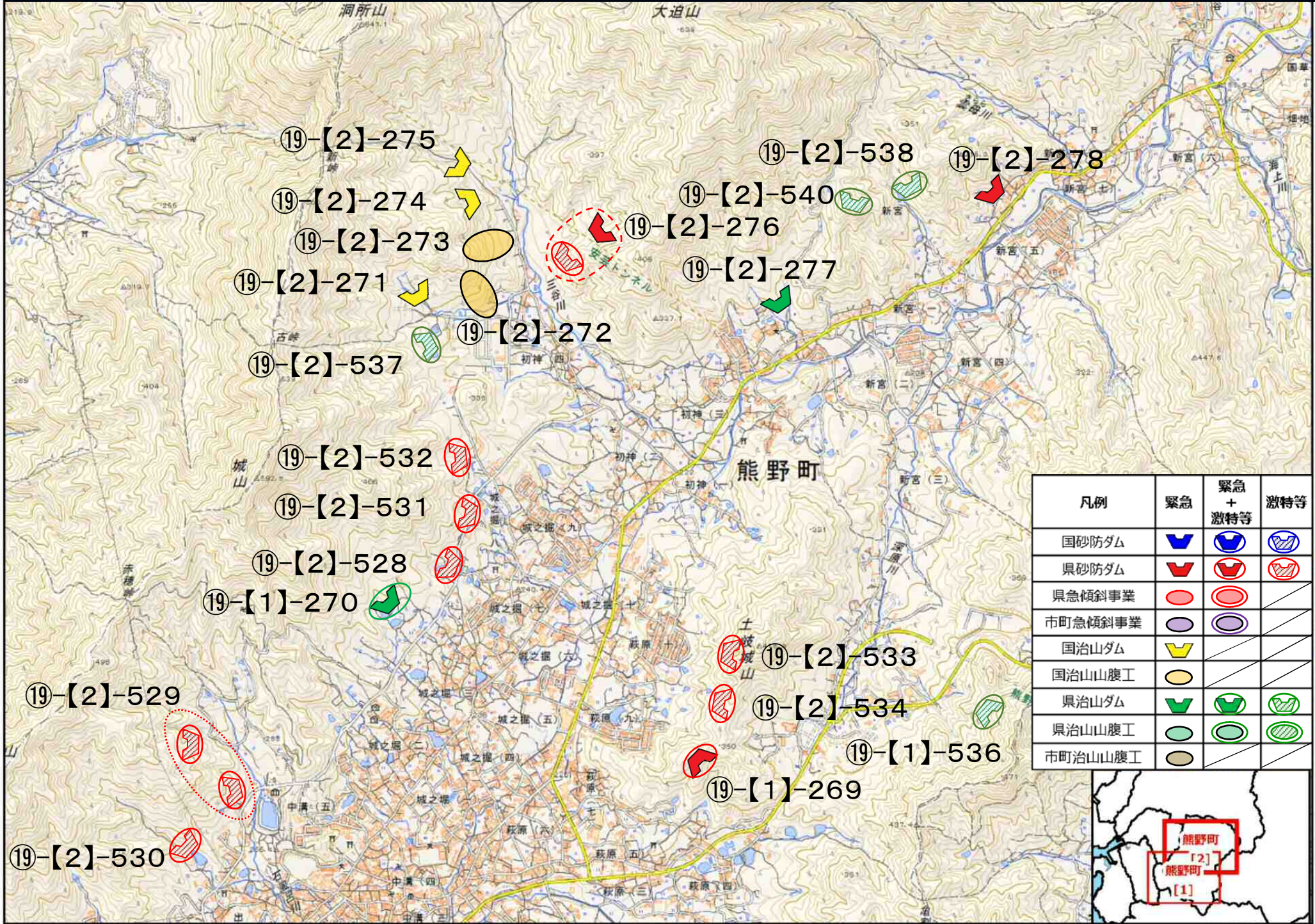
平成30年7月豪雨災害 砂防・治山施設整備計画図 (緊急事業・激特事業等) (安芸郡熊野町①) [1]



凡例	緊急	緊急 + 激特等	激特等
国砂防ダム			
県砂防ダム			
県急傾斜事業			
市町急傾斜事業			
国治山ダム			
国治山山腹工			
県治山ダム			
県治山山腹工			
市町治山山腹工			

「この地図は、国土地理院長の承認を得て、同院発行の電子地形図(タイル)を複製したものである。(承認番号 令元情複、第122号)」

0 125 250 500 m

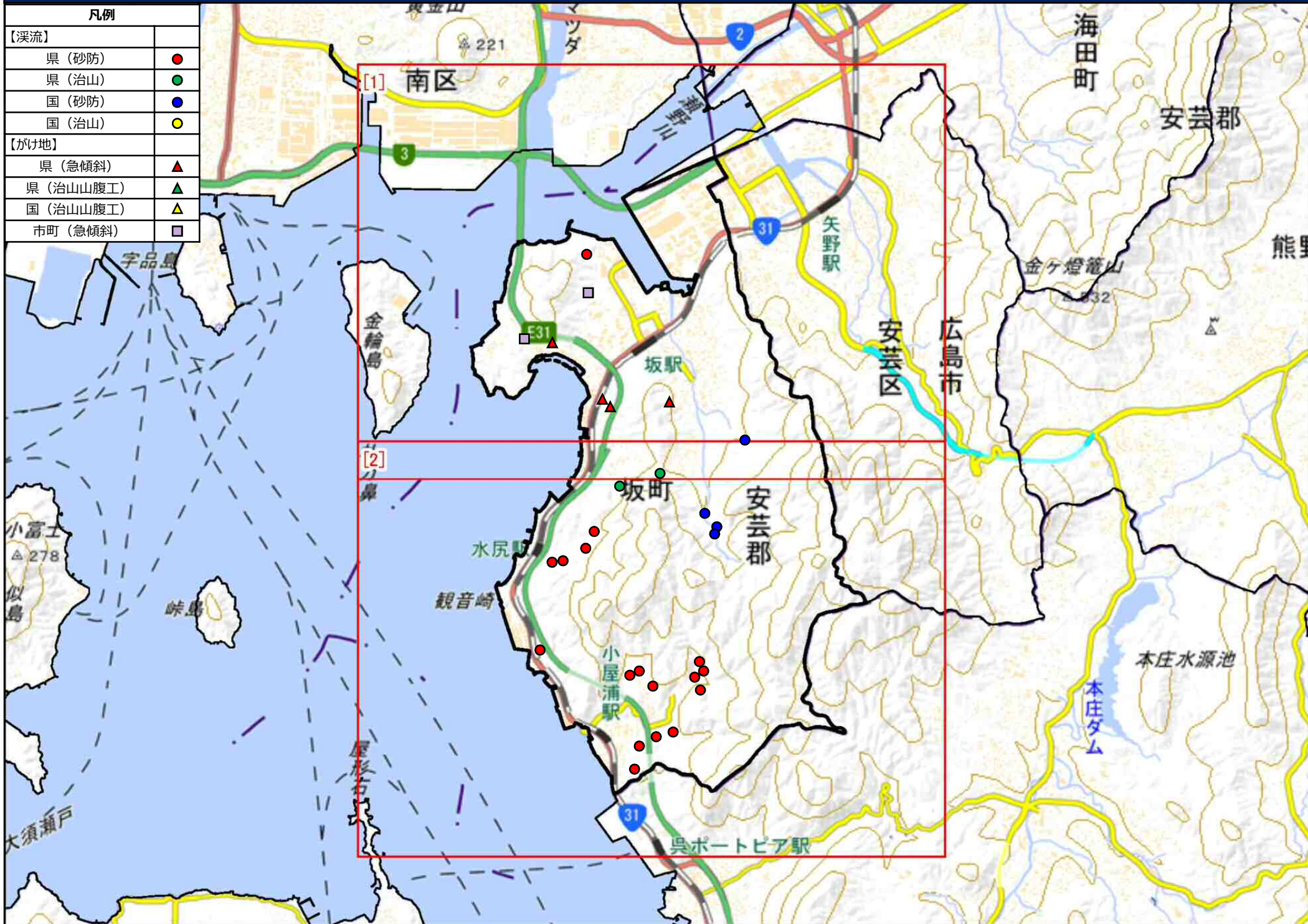


凡例	緊急	緊急 + 激特等	激特等
国砂防ダム			
県砂防ダム			
県急傾斜事業			
市町急傾斜事業			
国治山ダム			
国治山山腹工			
県治山ダム			
県治山山腹工			
市町治山山腹工			



平成30年7月豪雨災害 砂防・治山施設整備計画図（緊急事業・激特事業等） 位置図（安芸郡坂町⑳）

凡例	
【溪流】	
県（砂防）	●
県（治山）	●
国（砂防）	●
国（治山）	●
【かけ地】	
県（急傾斜）	▲
県（治山山腹工）	▲
国（治山山腹工）	▲
市町（急傾斜）	□



「この地図は、国土地理院長の承認を得て、同院発行の電子地形図(タイル)を複製したものである。(承認番号 令元情複、第122号)」



平成30年7月豪雨災害 砂防・治山施設整備計画図（緊急事業・激特事業等）（安芸郡坂町②）【1】

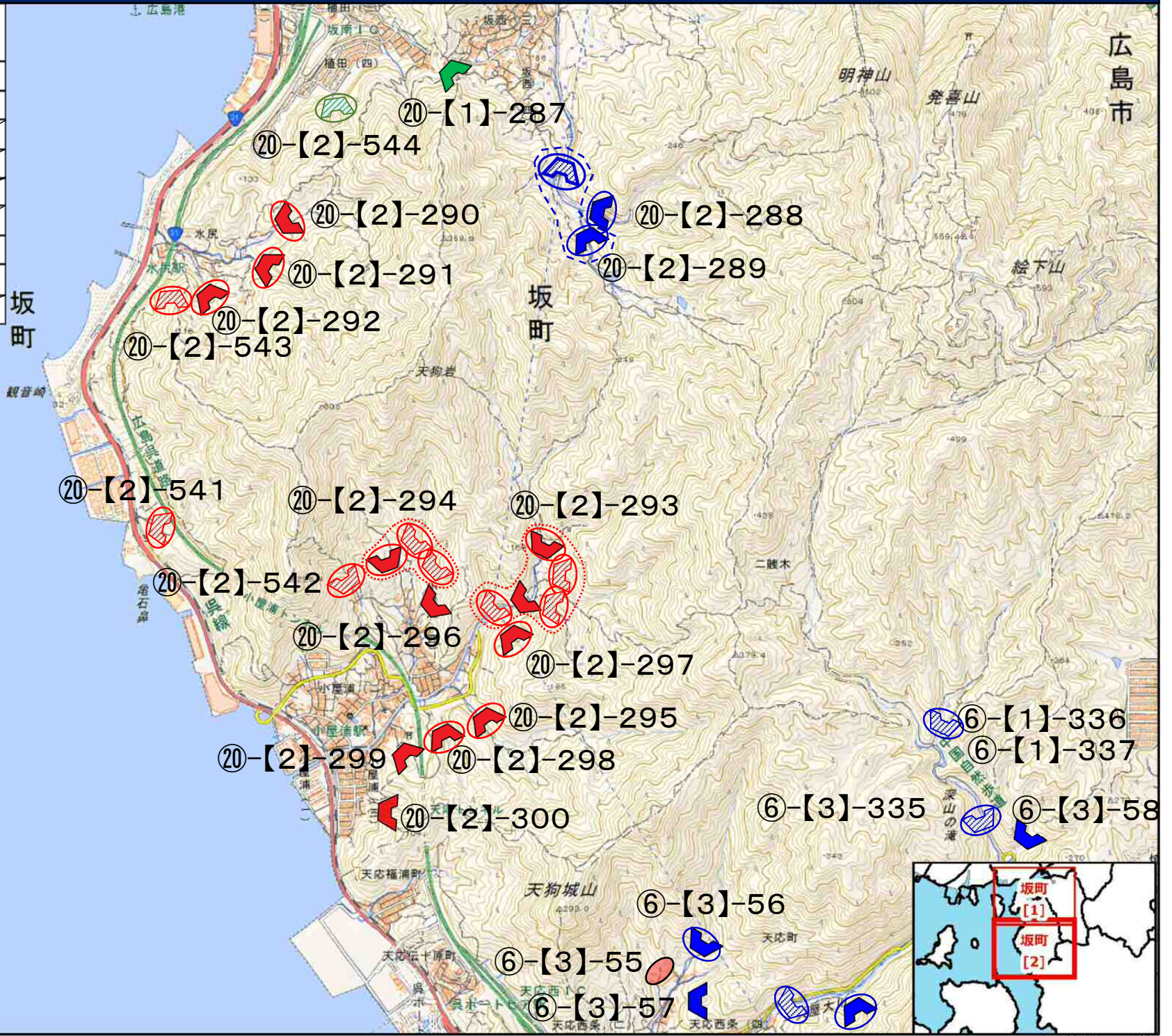
凡例	緊急	緊急 + 激特等	激特等
国砂防ダム			
県砂防ダム			
県急傾斜事業			
市町急傾斜事業			
国治山ダム			
国治山山腹工			
県治山ダム			
県治山山腹工			
市町治山山腹工			



「この地図は、国土地理院長の承認を得て、同院発行の電子地形図(タイル)を複製したものである。(承認番号 令元情複、第122号)」

平成30年7月豪雨災害 砂防・治山施設整備計画図（緊急事業・激特事業等）（安芸郡坂町②）【2】

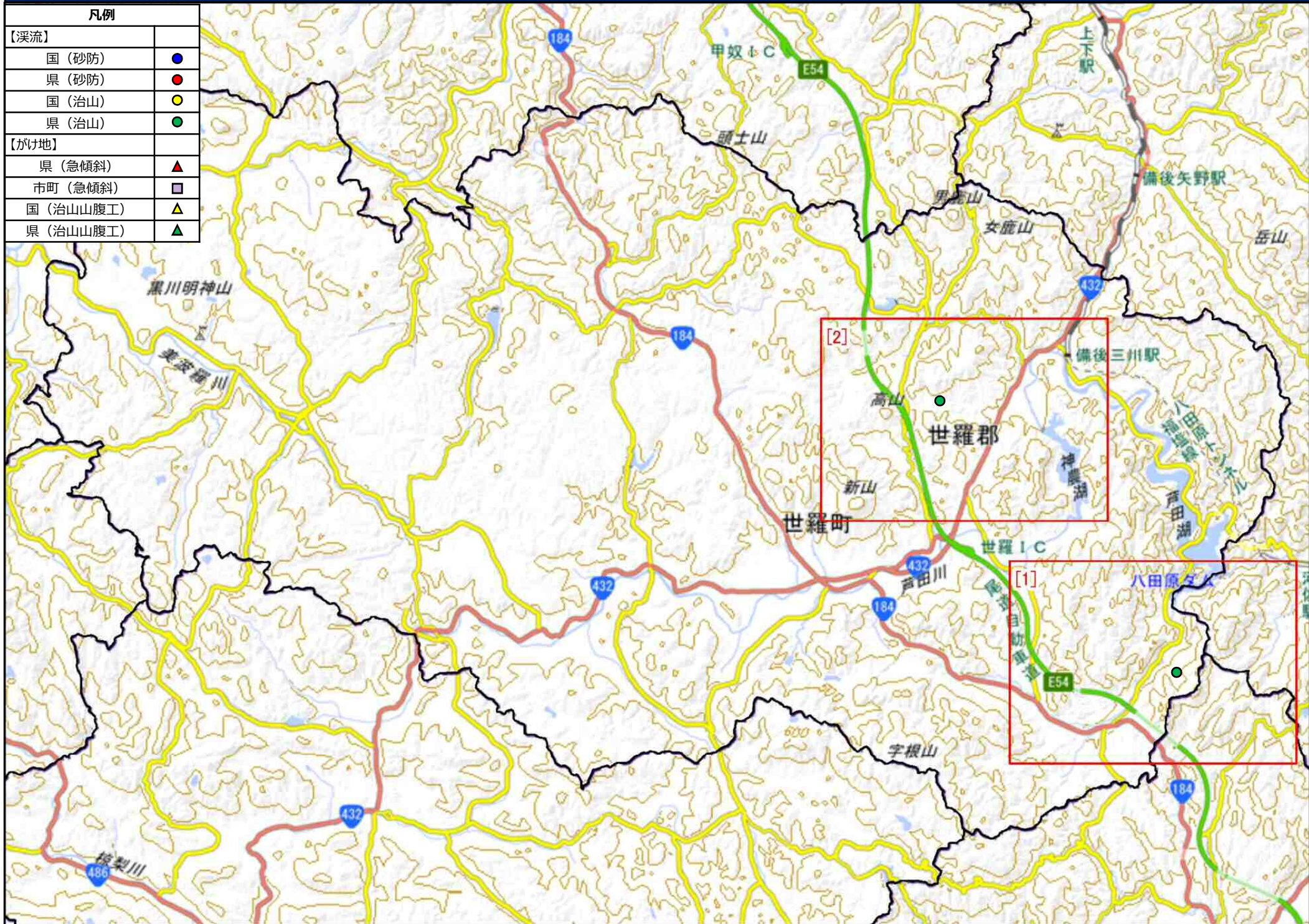
凡例	緊急	緊急 + 激特等	激特等
国砂防ダム			
県砂防ダム			
県急傾斜事業			
市町急傾斜事業			
国治山ダム			
国治山山腹工			
県治山ダム			
県治山山腹工			
市町治山山腹工			



「この地図は、国土地理院長の承認を得て、同院発行の電子地形図(タイル)を複製したものである。(承認番号 令元情複、第122号)」

平成30年7月豪雨災害 砂防・治山施設整備計画図（緊急事業・激特事業等） 位置図（世羅町）

凡例	
【溪流】	
国（砂防）	●
県（砂防）	●
国（治山）	●
県（治山）	●
【かけ地】	
県（急傾斜）	▲
市町（急傾斜）	■
国（治山山腹工）	▲
県（治山山腹工）	▲



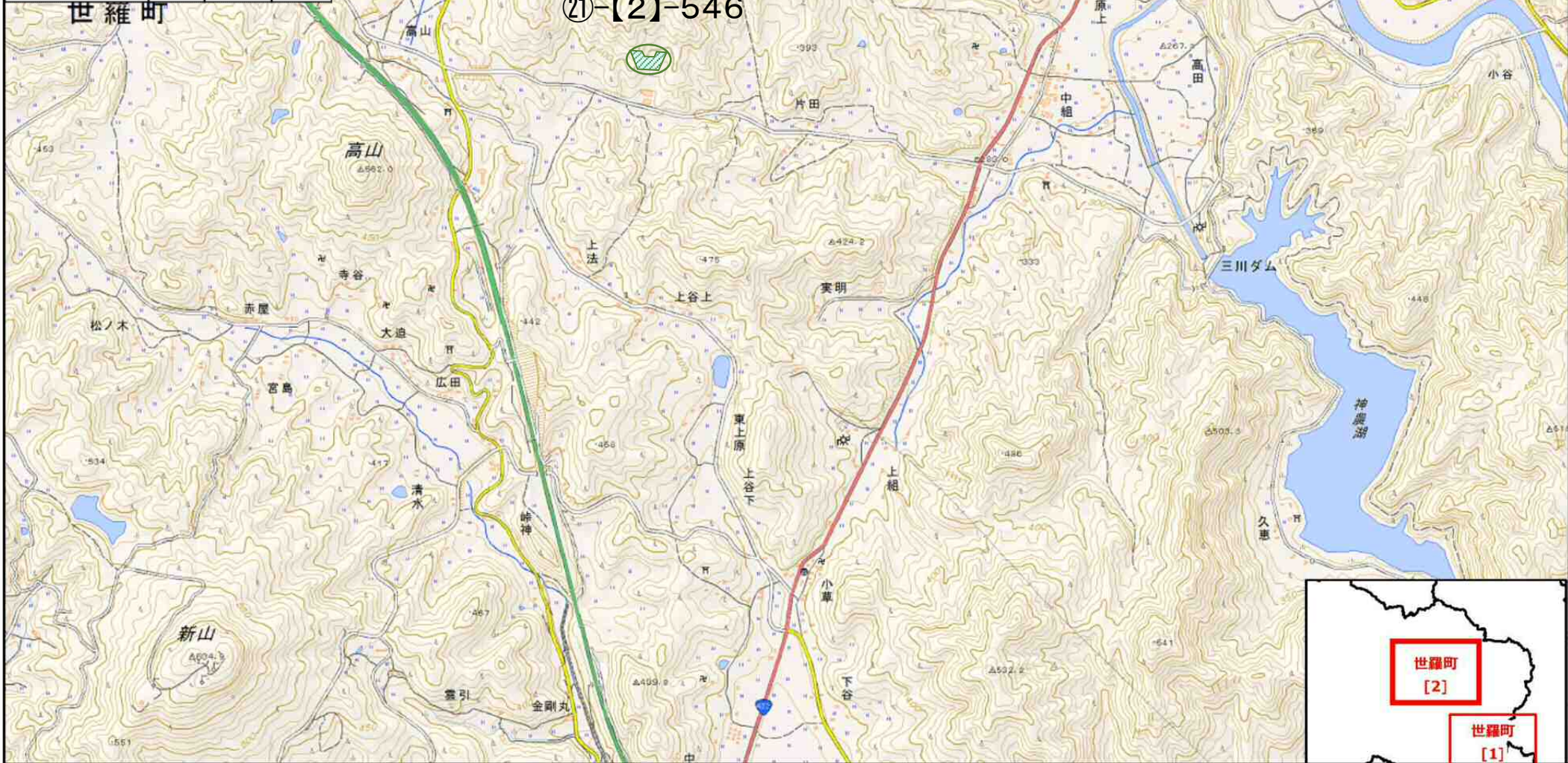
「この地図は、国土地理院長の承認を得て、同院発行の電子地形図(タイル)を複製したものである。(承認番号 令元情複、第122号)」

凡例	緊急	緊急 + 激特等	激特等
国砂防ダム			
県砂防ダム			
県急傾斜事業			
市町急傾斜事業			
国治山ダム			
国治山山腹工			
県治山ダム			
県治山山腹工			
市町治山山腹工			



「この地図は、国土地理院長の承認を得て、同院発行の電子地形図(タイル)を複製したものである。(承認番号 令元情複、第122号)」

凡例	緊急	緊急 + 激特等	激特等
国砂防ダム			
県砂防ダム			
県急傾斜事業			
市町急傾斜事業			
国治山ダム			
国治山山腹工			
県治山ダム			
県治山山腹工			
市町治山山腹工			



「この地図は、国土地理院長の承認を得て、同院発行の電子地形図(タイル)を複製したものである。(承認番号 令元情複、第122号)」