

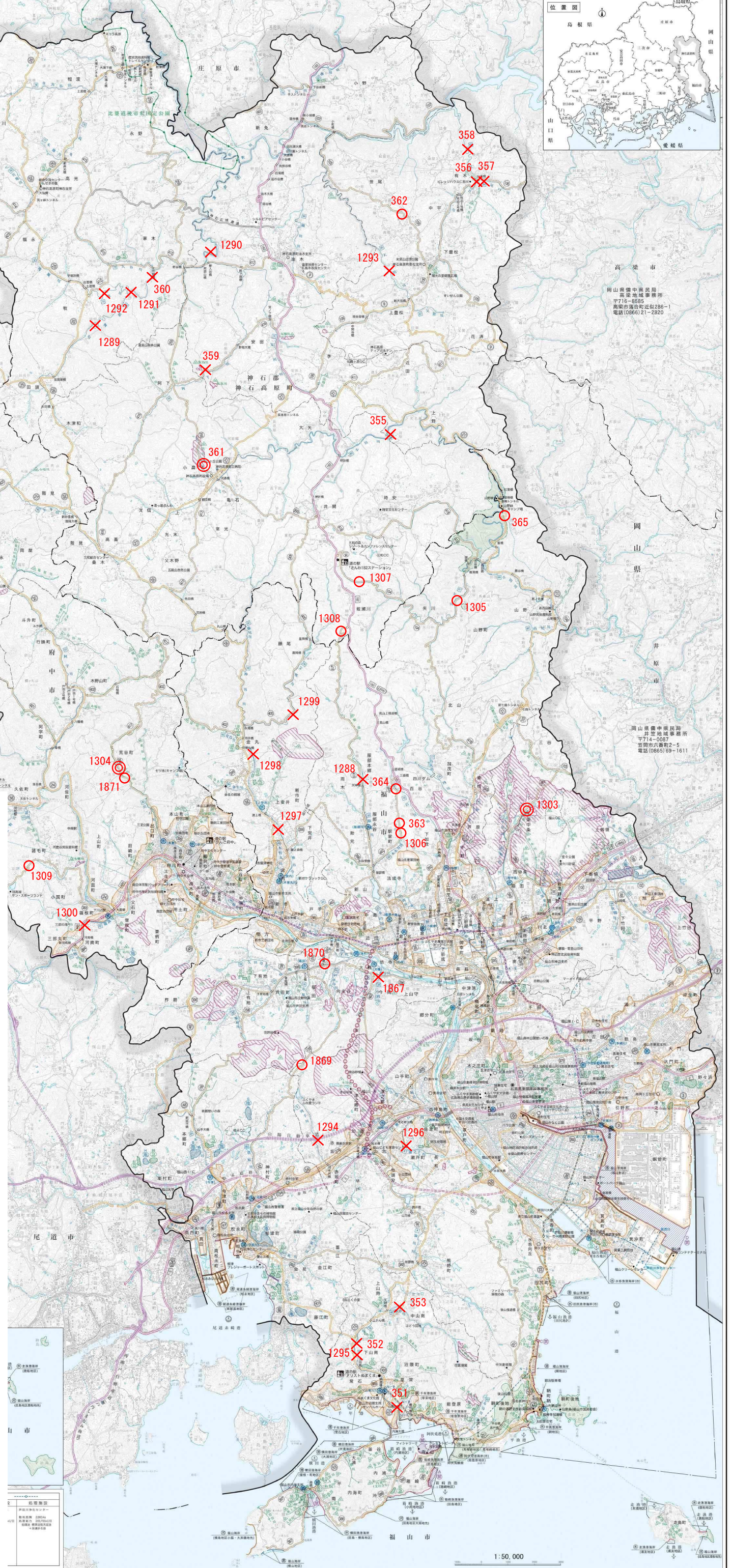
広島県東部建設事務所管内図

令和3年発生災害復旧箇所図



- 【凡例】**
- × 河川
 - ◎ 砂防設備
 - 道路
- ※ 赤は完成箇所。

工事番号	工種	河川・路線名	工事場所
351	河川	山南川	福山市沼隈町
352	河川	山南川	福山市沼隈町
353	河川	横倉川	福山市沼隈町
355	河川	小田川	神石高原町
356	河川	尾戸川	神石高原町
357	河川	尾戸川	神石高原町
358	河川	仁吾川	神石高原町
359	河川	阿下川	神石高原町
360	河川	福樹川	神石高原町
361	砂防設備	宮谷川	神石高原町
362	道路	前原谷仙養線	神石高原町
363	道路	百谷新市線	福山市駅家町
364	道路	百谷新市線	福山市加茂町
365	道路	加茂油木線	福山市山野町
1288	河川	服部川	福山市駅家町
1289	河川	福樹川	神石高原町
1290	河川	福樹川	神石高原町
1291	河川	牧川	神石高原町
1292	河川	牧川	神石高原町
1293	河川	天田川	神石高原町
1294	河川	河手川	福山市赤坂町
1295	河川	山南川	福山市沼隈町
1296	河川	猪之子川	福山市瀬戸町
1297	河川	神谷川	福山市新市町
1298	河川	神谷川	福山市新市町
1299	河川	父尾川	福山市新市町
1300	河川	御調川	府中市篠根町
1301	河川	上下川	府中市上下町
1302	河川	矢多田川	府中市上下町
1303	砂防設備	箱田川	福山市神辺町
1304	砂防設備	出口川	府中市荒谷町
1305	道路	坂瀬川芳井線	福山市山野町
1306	道路	百谷新市線	福山市駅家町
1307	道路	坂瀬川芳井線	神石高原町
1308	道路	坂瀬川駅家線	神石高原町
1309	道路	篠根高尾線	府中市諸毛町
1310	道路	別迫上下線	府中市上下町
1311	道路	矢多田阿字線	府中市上下町
1867	河川	今岡川	福山市駅家町
1868	河川	小塚川	府中市上下町
1869	道路	松永新市線	福山市赤坂町
1870	道路	杵磨駅家線	福山市芦田町
1871	道路	木野山府中線	府中市木野山町



建設事務所 庄原支所
〒727-0911
庄原市東本町一丁目4-1
電話(0824)72-2015

建設事務所 三原支所
〒723-0015
三原市一町二丁目4-1
電話(0848)64-2322

建設事務所 府中支所
〒730-0013
府中市本町四丁目6-1
電話(0824)93-5181

建設事務所 福山支所
〒720-0015
福山市本町一丁目1-1
電話(082)421-1111

建設事務所 神石支所
〒730-0015
神石高原町本町一丁目1-1
電話(082)421-1111

建設事務所 沼隈支所
〒720-0015
沼隈町本町一丁目1-1
電話(082)421-1111

建設事務所 赤坂支所
〒720-0015
赤坂町本町一丁目1-1
電話(082)421-1111

建設事務所 加茂支所
〒720-0015
加茂町本町一丁目1-1
電話(082)421-1111

建設事務所 山野支所
〒720-0015
山野町本町一丁目1-1
電話(082)421-1111

建設事務所 諸毛支所
〒720-0015
諸毛町本町一丁目1-1
電話(082)421-1111

建設事務所 上下支所
〒720-0015
上下町本町一丁目1-1
電話(082)421-1111

建設事務所 神辺支所
〒720-0015
神辺町本町一丁目1-1
電話(082)421-1111

建設事務所 荒谷支所
〒720-0015
荒谷町本町一丁目1-1
電話(082)421-1111

建設事務所 篠根支所
〒720-0015
篠根町本町一丁目1-1
電話(082)421-1111

建設事務所 駅家支所
〒720-0015
駅家町本町一丁目1-1
電話(082)421-1111

建設事務所 加茂支所
〒720-0015
加茂町本町一丁目1-1
電話(082)421-1111

建設事務所 赤坂支所
〒720-0015
赤坂町本町一丁目1-1
電話(082)421-1111

建設事務所 芦田支所
〒720-0015
芦田町本町一丁目1-1
電話(082)421-1111

建設事務所 木野山支所
〒720-0015
木野山町本町一丁目1-1
電話(082)421-1111