

# 平成 27 年 基 準

## 広島県鋳工業生産・出荷・在庫指数

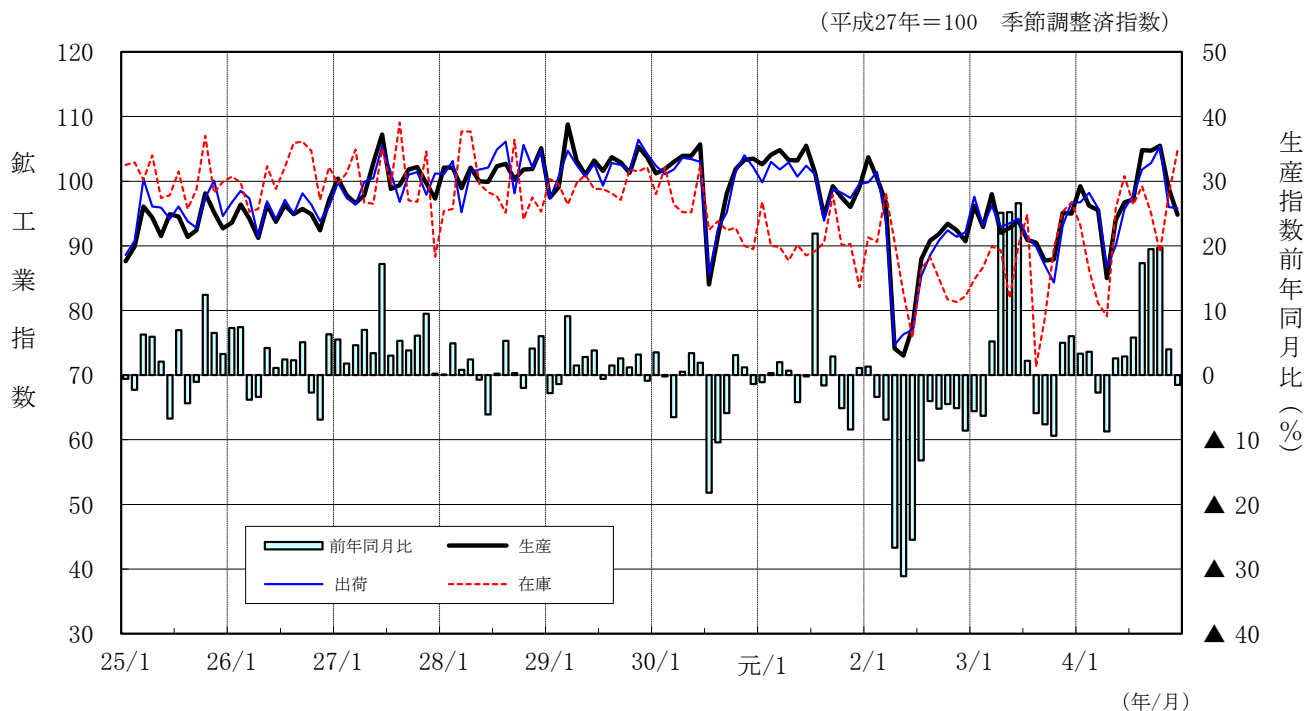
### 令和 4 年 1 2 月

※令和 4 年年報(速報)も併せて公表

令和 4 年 1 2 月			
生産指数	94.8 (平成 27 年=100)	季節調整済指数	
前月比	▲4.1 % 低下	季節調整済指数	
前年同月比	▲1.5 % 低下	原指数	
令和 4 年			
生産指数	97.6 (平成 27 年=100)	原指数	
前年比	5.1 % 上昇	原指数	

### 広島県鋳工業指数の推移

(平成 25 年 1 月～令和 4 年 1 2 月)



# 広島県の鉱工業活動動向（令和4年12月）

## 1 概況（指数は季節調整済指数）

- ① 鉱工業生産指数(94.8)は、輸送機械工業、金属製品工業などが上昇したものの、一般機械工業（総合）、電子部品・デバイス工業などが低下に寄与し、2か月連続の低下となった。
- ② 鉱工業出荷指数(95.8)は、輸送機械工業、その他製品工業などが上昇したものの、一般機械工業（総合）、鉄鋼業などが低下に寄与し、2か月連続の低下となった。
- ③ 鉱工業在庫指数(104.7)は、ゴム製品工業、化学工業などが低下したものの、輸送機械工業、一般機械工業（総合）などが上昇に寄与し、2か月連続の上昇となった。

### (1) 生産

- 生産指数は94.8、前月比▲4.1%低下(2か月連続)、前年同月比▲1.5%低下(8か月ぶり)。
- 業種別にみると、前月比では、輸送機械工業、金属製品工業、その他製品工業など6業種で上昇、一般機械工業（総合）、電子部品・デバイス工業、プラスチック製品工業など12業種で低下。

### (2) 出荷

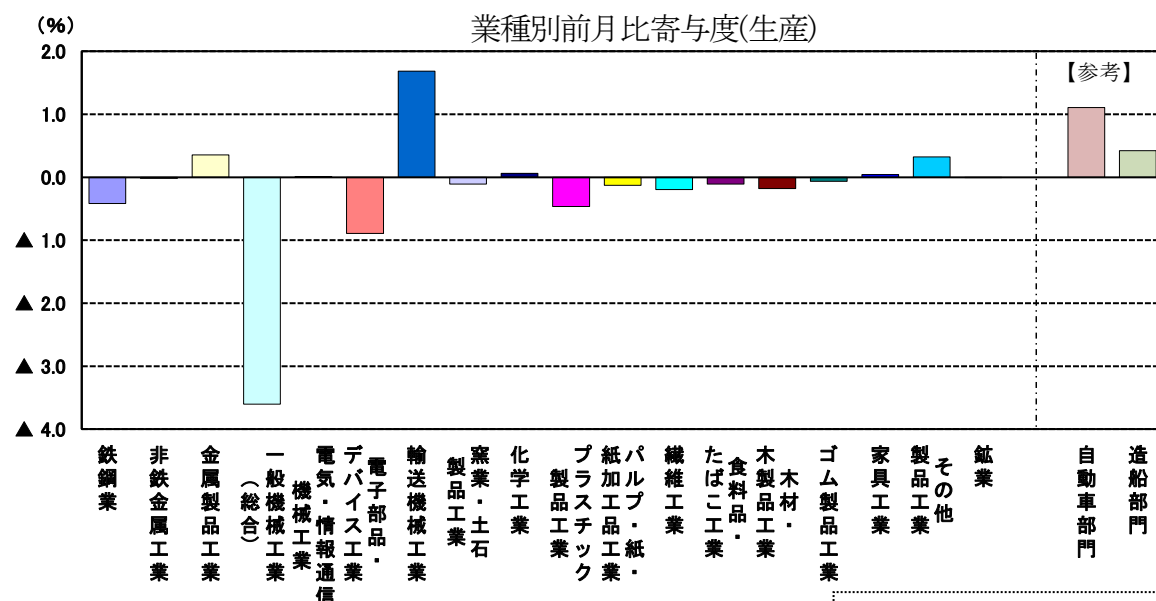
- 出荷指数は95.8、前月比▲0.2%低下(2か月連続)、前年同月比▲2.1%低下(7か月ぶり)。
- 業種別にみると、前月比では、輸送機械工業、その他製品工業、木材・木製品工業など9業種で上昇、一般機械工業（総合）、鉄鋼業、プラスチック製品工業など9業種で低下。

### (3) 在庫

- 在庫指数は104.7、前月比6.9%上昇(2か月連続)、前年同月比8.2%上昇(2か月連続)。
- 業種別にみると、前月比では、輸送機械工業、一般機械工業（総合）、金属製品工業など6業種で上昇、鉱業は横ばい、ゴム製品工業、化学工業、プラスチック製品工業など10業種で低下。

生産・出荷・在庫 年 月		広 島 県			全 国		
		指 数	前月比	前年同月比	指 数	前月比	前年同月比
生 産	令和4年 10月	105.5	0.8	19.7	95.3	▲ 3.2	3.0
	r 11月	98.9	▲ 6.3	4.0	95.5	0.2	▲ 0.9
	p 12月	94.8	▲ 4.1	▲ 1.5	95.4	▲ 0.1	▲ 2.8
出 荷	令和4年 10月	105.4	2.5	24.1	93.5	▲ 1.7	4.1
	r 11月	96.0	▲ 8.9	3.2	93.4	▲ 0.1	▲ 0.5
	p 12月	95.8	▲ 0.2	▲ 2.1	92.7	▲ 0.7	▲ 3.0
在 庫	令和4年 10月	89.0	▲ 6.3	▲ 0.4	103.3	▲ 0.5	5.0
	r 11月	97.9	10.0	2.7	103.6	0.3	3.8
	p 12月	104.7	6.9	8.2	103.1	▲ 0.5	3.2

注1 rは確報値、pは速報値



注1 直接法による季節調整済指数の寄与度であるため、総合の寄与度 (=対前月上昇率) と業の寄与度の合計は一致しない

自動車部門：輸送機械工業、電気・情報通信機械工業  
プラスチック製品工業の内数  
造船部門：輸送機械工業の内数

## 2 生産の業種別動向（寄与度順）

### (1) 前月比（季節調整済指数）（上昇6業種，低下12業種）

上昇した主な業種	前月比	上昇した主な品目
輸 送 機 械 工 業	6.9%	普通自動車，鋼船新造，ガソリンエンジン
金 属 製 品 工 業	16.8%	グレーチング，電気溶接棒，スチール・ステンレスドア
そ の 他 製 品 工 業	17.4%	看板，毛筆，マーキングペン
低下した主な業種	前月比	低下した主な品目
一般機械工業（総合）	▲15.3%	ボイラの部品・附属品，印刷機械，シヨベル系掘削機械
電子部品・デバイス工業	▲4.6%	大規模集積回路，プロジェクションスクリーン，混成集積回路
プラスチック製品工業	▲9.5%	光学フィルム，日用品・雑貨，フィルム_硬質製品

### (2) 前年同月比（原指数）（上昇7業種，低下11業種）

上昇した主な業種	前年同月比	上昇した主な品目
一般機械工業（総合）	10.7%	ボイラの部品・附属品，圧縮機，プレス用金型
電子部品・デバイス工業	3.5%	大規模集積回路，集積回路
そ の 他 製 品 工 業	15.6%	看板，シャープペンシル，マーキングペン
低下した主な業種	前年同月比	低下した主な品目
輸 送 機 械 工 業	▲9.4%	普通自動車，ガソリンエンジン，鋼船修理
プラスチック製品工業	▲10.6%	光学フィルム，日用品・雑貨， プラスチック機械部品_輸送機械用
鉄 鋼 業	▲8.7%	鋼半製品，鋼帯，特殊鋼熱間圧延鋼材

## 3 主要業種の生産動向（指数は季節調整済指数，左側が前月分，右側が当月分）

### (1) 鉄鋼業（生産指数 84.1 → 77.2）

- ・生産指数は，前月比 ▲8.2%低下，前年同月比 ▲8.7%低下。
- ・前月比で低下した主な品目は，鋼半製品，鋼帯，ティンフリースチール。

### (2) 一般機械工業（総合）（生産指数 144.7 → 122.5）

- ・生産指数は，前月比 ▲15.3%低下，前年同月比 10.7%上昇。
- ・前月比で低下した主な品目は，ボイラの部品・附属品，印刷機械，シヨベル系掘削機械。

### (3) 電気機械工業（総合）（生産指数 153.9 → 148.7）

- ・生産指数は，前月比 ▲3.4%低下，前年同月比 3.5%上昇。
- ・前月比で低下した主な品目は，大規模集積回路（電デバ），電気測定機（電気・情報），プロジェクションスクリーン（電デバ）。

### (4) 自動車部門（生産指数 79.0 → 83.2）

- ・生産指数は，前月比 5.3%上昇，前年同月比 ▲11.9%低下。
- ・前月比で上昇した主な品目は，普通自動車，ガソリンエンジン，駆動伝導及び操縦装置部品。

### (5) 造船部門（生産指数 44.9 → 50.4）

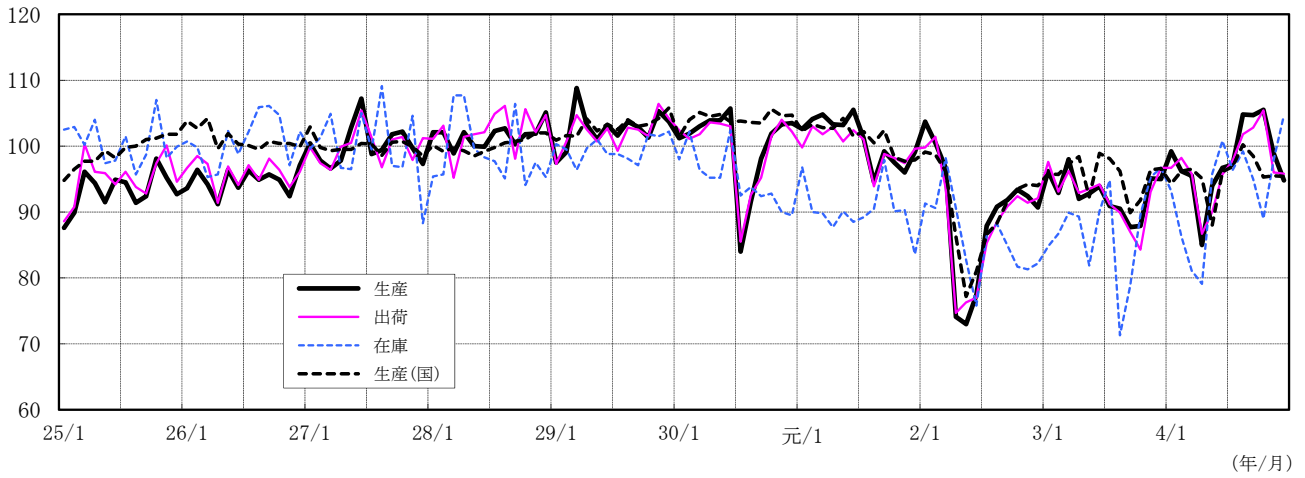
- ・生産指数は，前月比 12.2%上昇，前年同月比 1.0%上昇。
- ・前月比で上昇した主な品目は，鋼船新造，鋼船修理。

# 主要業種別指数の推移

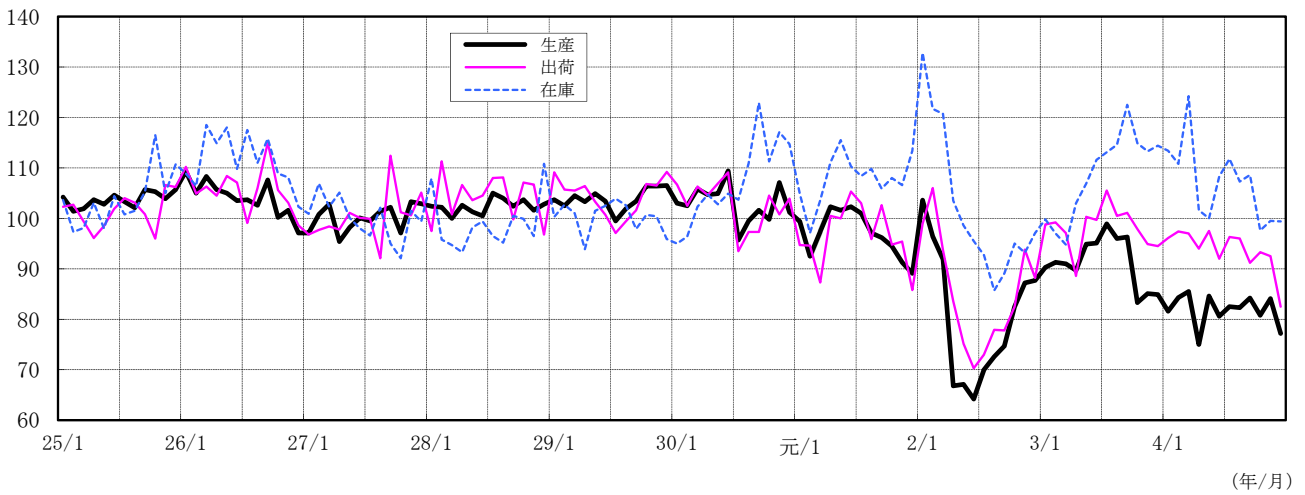
(平成27年=100, 季節調整済指数)

(平成25年1月~令和4年12月)

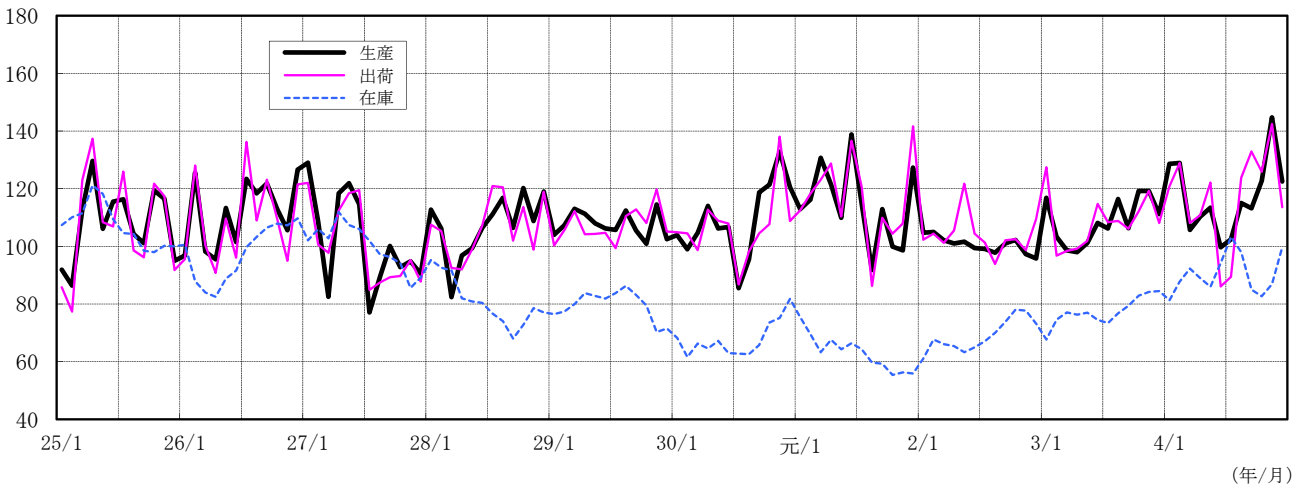
鋳工業(広島県) (付加価値額ウェイト=10000.0)



鉄鋼業(広島県) (付加価値額ウェイト=600.3)



一般機械工業(総合)(広島県) (付加価値額ウェイト=1605.0)

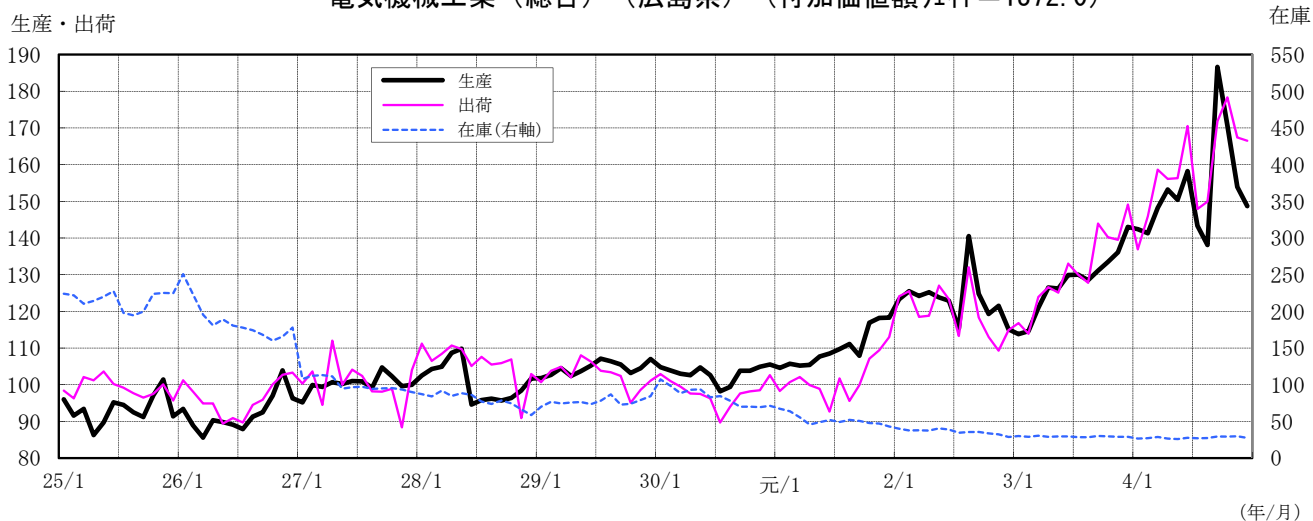


# 主要業種別指数の推移

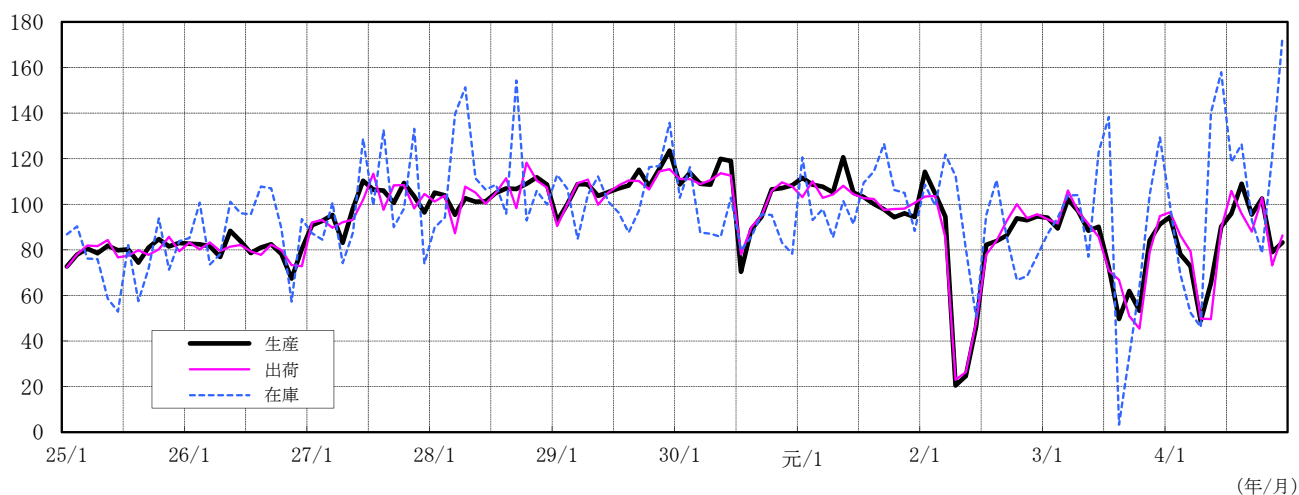
(平成27年=100, 季節調整済指数)

(平成25年1月~令和4年12月)

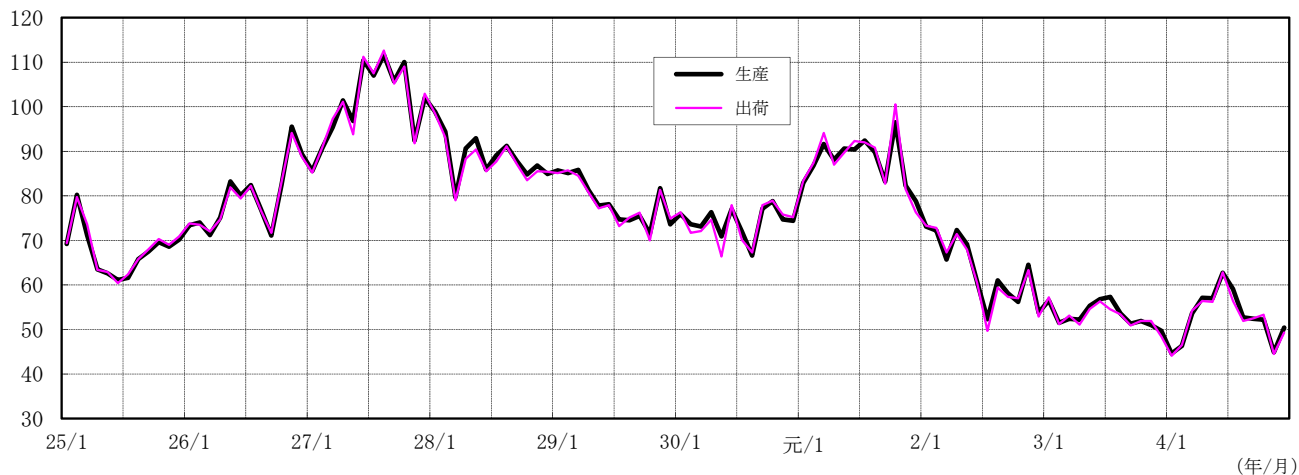
## 電気機械工業（総合）（広島県）（付加価値額ウエイト=1372.0）



## 自動車部門（広島県）（付加価値額ウエイト=2605.0）



## 造船部門（広島県）（付加価値額ウエイト=761.3）



# 令和4年 広島県鉱工業生産・出荷・在庫指数（速報）

広島県の鉱工業生産・出荷・在庫指数(平成27年平均=100)について、令和4年の動きを速報として取りまとめた。

## 1 概況

### ～ 生産・出荷・在庫とも2年連続の上昇～

- 令和4年の鉱工業指数は、生産(97.6)、出荷(96.8)、在庫(93.5)ともに前年に比べ上昇した。  
〔前年比：生産5.1%上昇、出荷4.6%上昇、在庫8.2%上昇〕
- 四半期(季節調整済指数)で見ると、生産・出荷ともにⅠ期とⅢ期は前期を上回ったが、Ⅱ期とⅣ期は前期を下回った。在庫はⅡ期とⅣ期は前期を上回ったが、Ⅰ期とⅢ期は前期を下回った。  
《生産》Ⅰ期…97.0、Ⅱ期…91.9、Ⅲ期…102.2、Ⅳ期…99.7  
《出荷》Ⅰ期…96.9、Ⅱ期…90.8、Ⅲ期…100.8、Ⅳ期…99.1  
《在庫》Ⅰ期…81.1、Ⅱ期…100.8、Ⅲ期…95.0、Ⅳ期…104.7

### (1) 生産

- ・生産指数は97.6、前年比5.1%上昇(2年連続)。
- ・業種別にみると、前年比では、電子部品・デバイス工業、一般機械工業(総合)、輸送機械工業など10業種で上昇、鉄鋼業、化学工業、プラスチック製品工業など8業種で低下。

### (2) 出荷

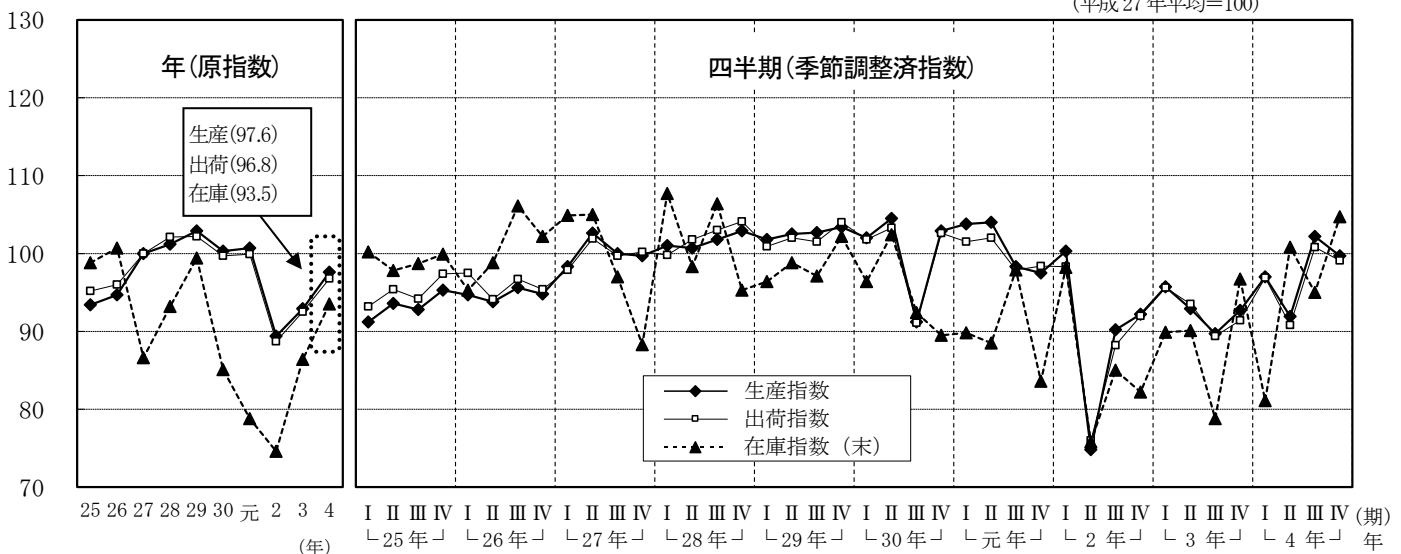
- ・出荷指数は96.8、前年比4.6%上昇(2年連続)。
- ・業種別にみると、前年比では、電子部品・デバイス工業、輸送機械工業、一般機械工業(総合)など9業種で上昇、鉄鋼業、化学工業、非鉄金属工業など9業種で低下。

### (3) 在庫

- ・在庫指数は93.5、前年比8.2%上昇(2年連続)。
- ・業種別にみると、前年比では、輸送機械工業、一般機械工業(総合)、繊維工業など10業種で上昇、鉱業は横ばい、鉄鋼業、化学工業、食料品・たばこ工業など6業種で低下。

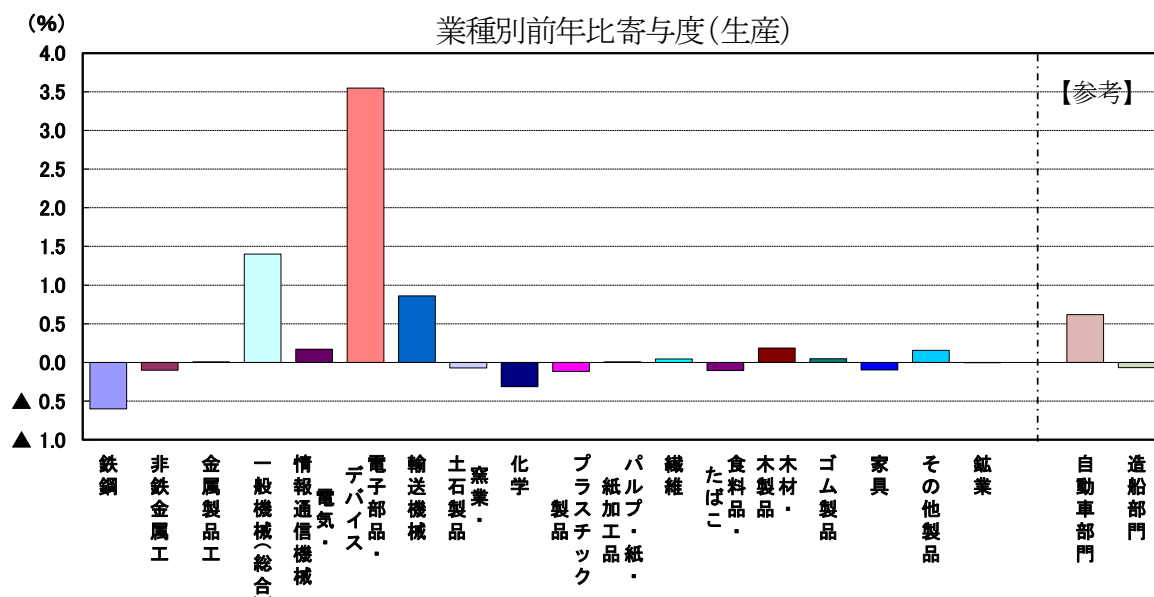
## 鉱工業指数の推移

(平成27年平均=100)



2 生産の業種別動向（寄与度順）（上昇10業種，低下8業種）

上昇した主な業種	前年比	上昇した主な品目
電子部品・デバイス工業	21.5%	大規模集積回路
一般機械工業（総合）	7.5%	圧縮機，シヨベル系掘削機械，半導体製造装置
輸送機械工業	3.1%	普通自動車，航空機部品，鋼船新造
低下した主な業種	前年比	低下した主な品目
鉄鋼業	▲10.2%	鋼半製品，鋼帯，特殊鋼熱間圧延鋼材
化学工業	▲9.2%	アクリロニトリル，マクリル酸エステル(モノマー)，酸化第二鉄
プラスチック製品工業	▲2.0%	日用品・雑貨，フィルム_硬質製品，光学フィルム



3 主要業種の生産動向（左側が令和3年分，右側が令和4年分）

(1) 鉄鋼業（生産指数 91.2 → 81.9）

- ・生産指数は，前年比 ▲10.2%低下（2年ぶり）。
- ・低下した主な品目は，鋼半製品，鋼帯，特殊鋼熱間圧延鋼材。

(2) 一般機械工業（総合）（生産指数 108.4 → 116.5）

- ・生産指数は，前年比 7.5%上昇（2年連続）。
- ・上昇した主な品目は，圧縮機，シヨベル系掘削機械，半導体製造装置。

(3) 電気機械工業（総合）（生産指数 128.2 → 153.4）

- ・生産指数は，前年比 19.7%上昇（4年連続）。
- ・上昇した主な品目は，大規模集積回路（電デバ），低圧遮断器（電気・情報），電気計器（電気・情報）。

(4) 自動車部門（生産指数 82.1 → 84.3）

- ・生産指数は，前年比 2.7%上昇（2年連続）。
- ・上昇した主な品目は，普通自動車，シャシー及び車体部品，プラスチック機械部品\_輸送機械用。

(5) 造船部門（生産指数 53.3 → 52.5）

- ・生産指数は，前年比 ▲1.5%低下（3年連続）。
- ・低下した主な品目は，鋼船修理，船用蒸気タービン。

確報については，令和5年10月頃に県ホームページ等で公表予定

第1表 業種別生産指数（付加価値額ウェイト）

年・期・月	業種別生産指数（付加価値額ウェイト）													
	鉱工業	製造工業	鉄鋼業	非鉄金属工業	金属製品工業	一般機械工業(総合)	はん用機械工業	生産用機械工業	業務用機械工業	電気機械工業(総合)	電気・情報通信機械工業	電子部品・デバイス工業	輸送機械工業	窯業・土石製品工業
ウェイト	10000.0	9998.1	600.3	148.8	276.0	1605.0	417.4	1069.0	118.6	1372.0	280.9	1091.1	3327.2	202.0
<b>原指数</b>														
平成30年	100.3	100.3	103.1	103.5	82.9	108.6	92.4	114.8	110.5	103.1	102.9	103.1	98.6	92.0
令和元年	100.7	100.7	96.8	92.0	77.4	115.1	130.2	111.7	92.8	109.7	92.6	114.1	101.3	93.3
2年	89.4	89.4	80.4	75.9	73.5	100.6	109.8	99.1	81.3	123.3	79.3	134.7	77.4	86.8
3年	92.9	92.9	91.2	79.2	73.2	108.4	94.1	116.9	82.3	128.2	80.6	140.5	76.2	86.7
p 4年	97.6	97.6	81.9	73.0	73.5	116.5	105.7	123.3	92.9	153.4	86.3	170.7	78.6	83.5
前年比(%)	5.1	5.1	▲ 10.2	▲ 7.8	0.4	7.5	12.3	5.5	12.9	19.7	7.1	21.5	3.1	▲ 3.7
令和2年IV期	94.4	94.4	88.9	89.4	70.5	93.2	88.1	96.5	81.3	122.0	88.6	130.6	91.3	96.4
3年I期	97.2	97.2	93.6	84.4	73.3	108.0	108.6	111.4	74.6	116.9	85.2	125.0	93.0	91.5
II期	92.0	92.0	91.6	80.9	69.0	102.6	87.1	110.6	85.1	125.8	79.6	137.8	77.5	85.5
III期	87.4	87.4	94.3	74.0	72.6	111.3	106.1	116.1	85.4	128.6	73.9	142.7	59.2	81.4
IV期	94.8	94.8	85.5	77.4	77.9	111.7	74.7	129.3	84.0	141.6	83.9	156.4	75.0	88.3
4年I期	98.3	98.3	86.3	74.8	77.2	122.4	101.3	133.8	93.9	144.3	86.2	159.2	80.2	82.8
II期	91.0	91.0	78.6	67.2	66.6	106.9	79.3	120.7	80.4	151.9	80.1	170.5	64.0	84.7
III期	99.6	99.6	80.8	76.5	72.3	111.9	121.6	109.6	98.9	156.3	86.8	174.3	86.8	80.9
p IV期	101.3	101.3	81.7	73.5	77.8	124.6	120.3	129.1	98.6	161.1	92.0	178.9	83.4	85.6
前年同期比(%)	6.9	6.9	▲ 4.4	▲ 5.0	▲ 0.1	11.5	61.0	▲ 0.2	17.4	13.8	9.7	14.4	11.2	▲ 3.1
令和3年12月	101.2	101.2	84.7	77.6	68.6	112.6	82.6	127.3	86.3	162.7	85.3	182.6	86.9	84.6
4年1月	93.4	93.4	88.2	70.4	77.6	113.0	81.9	128.5	82.1	131.0	77.8	144.7	81.9	74.7
2月	93.2	93.2	80.3	70.9	72.3	121.4	107.2	129.8	96.1	131.9	79.6	145.3	76.1	82.8
3月	108.2	108.2	90.5	83.1	81.7	132.9	114.9	143.2	103.5	169.9	101.2	187.6	82.6	90.8
4月	84.7	84.7	76.5	66.5	55.7	104.7	54.6	129.2	61.3	139.7	77.3	155.8	48.8	87.0
5月	83.5	83.5	84.9	57.3	69.0	100.4	96.2	102.6	95.6	139.7	67.8	158.2	53.4	79.8
6月	104.9	104.9	74.5	77.7	75.1	115.6	87.2	130.2	84.2	176.4	95.1	197.4	89.9	87.4
7月	98.7	98.7	79.6	82.5	70.4	110.6	89.1	120.0	102.0	131.4	88.7	142.4	91.5	82.1
8月	92.8	92.8	79.7	63.3	73.2	106.2	100.1	109.8	95.0	130.4	78.3	143.9	82.0	77.1
9月	107.3	107.3	83.0	83.7	73.3	118.9	175.7	98.9	99.7	207.2	93.4	236.5	87.0	83.4
10月	103.1	103.1	82.6	77.0	79.5	117.4	93.6	128.7	99.2	164.1	93.8	182.2	89.4	87.7
r 11月	101.1	101.1	85.2	75.0	80.2	131.7	133.3	134.1	103.7	150.7	93.6	165.4	82.0	88.7
p 12月	99.7	99.7	77.3	68.4	73.7	124.6	134.1	124.4	92.9	168.4	88.5	189.0	78.7	80.5
前年同月比(%)	▲ 1.5	▲ 1.5	▲ 8.7	▲ 11.9	7.4	10.7	62.3	▲ 2.3	7.6	3.5	3.8	3.5	▲ 9.4	▲ 4.8
<b>季節調整済指数</b>														
令和2年IV期	92.2	92.2	85.8	85.2	71.6	98.4	94.4	101.5	82.8	118.6	82.5	130.5	85.6	88.9
3年I期	95.7	95.7	90.9	85.4	68.4	106.2	98.3	110.7	75.9	116.5	84.3	125.5	86.8	90.3
II期	92.9	92.9	93.2	83.3	70.7	102.4	92.8	107.1	84.3	127.5	81.3	137.7	83.6	87.3
III期	89.7	89.7	97.1	74.4	75.7	109.6	101.8	116.2	84.5	129.9	78.8	141.6	61.0	86.5
IV期	92.7	92.7	84.4	73.8	78.8	116.5	85.4	134.6	84.7	137.5	77.8	155.3	70.9	82.8
4年I期	97.0	97.0	83.8	75.6	72.1	121.1	95.8	135.3	95.3	144.0	84.8	160.2	75.4	81.6
II期	91.9	91.9	80.1	69.0	68.7	107.8	89.7	116.6	79.9	153.9	81.8	170.5	68.3	86.7
III期	102.2	102.2	83.0	76.7	75.4	110.2	117.7	109.8	95.3	156.0	92.3	170.8	91.1	85.7
p IV期	99.7	99.7	80.7	70.3	79.4	130.0	134.0	134.6	104.9	157.8	86.9	179.1	80.7	80.9
前期比(%)	▲ 2.4	▲ 2.4	▲ 2.8	▲ 8.3	5.3	18.0	13.8	22.6	10.1	1.2	▲ 5.9	4.9	▲ 11.4	▲ 5.6
令和3年12月	95.0	95.0	84.9	76.9	82.0	111.2	79.9	132.0	84.9	143.0	77.5	161.5	83.0	81.2
4年1月	99.2	99.2	81.6	75.1	72.8	128.6	63.8	157.4	91.9	142.4	83.0	158.5	82.0	79.9
2月	96.2	96.2	84.3	70.9	69.0	128.9	133.6	127.6	99.1	141.3	80.0	158.3	73.4	81.7
3月	95.5	95.5	85.5	80.9	74.4	105.7	89.9	121.0	95.0	148.2	91.5	163.8	70.7	83.3
4月	85.0	85.0	75.0	66.6	53.1	110.3	68.1	123.0	67.1	153.2	76.1	170.2	53.4	85.8
5月	94.0	94.0	84.6	66.8	77.0	113.4	128.7	112.9	98.6	150.4	77.2	168.4	66.1	87.4
6月	96.7	96.7	80.6	73.7	75.9	99.7	72.4	114.0	73.9	158.2	92.2	172.9	85.3	87.0
7月	97.2	97.2	82.5	77.1	69.8	102.4	70.3	111.1	97.6	143.3	93.2	153.0	88.0	85.9
8月	104.8	104.8	82.3	72.0	80.1	115.0	122.0	121.4	96.3	138.1	91.4	149.1	98.2	87.7
9月	104.7	104.7	84.2	81.0	76.2	113.2	160.8	96.8	92.1	186.6	92.2	210.3	87.0	83.5
10月	105.5	105.5	80.8	72.6	74.2	122.7	111.4	129.1	107.7	170.8	95.2	194.1	92.5	80.9
r 11月	98.9	98.9	84.1	69.8	75.6	144.7	174.9	143.7	109.2	153.9	82.5	175.7	72.3	83.6
p 12月	94.8	94.8	77.2	68.6	88.3	122.5	115.8	131.1	97.8	148.7	82.9	167.6	77.3	78.3
前月比(%)	▲ 4.1	▲ 4.1	▲ 8.2	▲ 1.7	16.8	▲ 15.3	▲ 33.8	▲ 8.8	▲ 10.4	▲ 3.4	0.5	▲ 4.6	6.9	▲ 6.3

注 rは確報値, pは速報値



化学工業	プラスチック製品工業	パルプ・紙・紙加工品工業	繊維工業	食料品・たばこ工業	木材・木製品工業	ゴム製品工業	その他工業	家具工業	その他製品工業	鉱業	公益事業	産業総合	機械工業	自動車部門	造船部門
302.5	504.9	82.9	173.3	813.8	161.5	142.7	285.2	61.9	223.3	1.9	148.7	10148.7	6304.2	2605.0	761.3
106.8	108.7	100.8	102.7	82.9	106.0	98.6	98.5	115.6	93.8	98.1	100.1	100.3	102.1	104.4	74.4
100.7	104.1	104.7	101.7	70.0	93.3	97.0	94.9	108.7	91.0	98.7	80.5	100.4	106.7	103.0	87.2
93.1	102.7	85.9	90.7	70.9	79.0	77.8	84.0	102.6	78.9	90.7	91.7	89.5	93.3	79.9	63.1
104.2	102.7	98.0	88.8	78.2	92.7	83.5	82.2	95.5	78.6	101.8	97.8	92.9	95.7	82.1	53.3
94.6	100.6	98.9	91.2	77.0	103.3	86.7	84.1	80.8	85.1	89.4	95.6	97.5	104.5	84.3	52.5
▲ 9.2	▲ 2.0	0.9	2.7	▲ 1.5	11.4	3.8	2.3	▲ 15.4	8.3	▲ 12.2	▲ 2.2	5.0	9.2	2.7	▲ 1.5
90.8	113.5	91.1	76.6	76.0	82.3	89.3	82.9	103.8	77.1	99.9	88.7	94.3	98.4	101.3	57.7
112.1	105.7	103.6	85.0	73.9	88.7	89.3	82.7	99.1	78.1	116.9	112.3	97.4	102.0	102.9	57.7
107.6	100.3	81.5	98.9	79.3	96.1	83.0	79.1	89.9	76.1	93.6	113.0	92.3	94.4	84.4	53.0
95.6	101.4	106.7	98.9	79.0	92.6	75.1	77.3	90.6	73.6	91.5	103.5	87.6	87.5	60.3	51.0
101.5	103.7	100.1	72.4	80.8	93.4	86.4	89.9	102.1	86.4	105.1	62.5	94.4	98.9	81.0	51.3
97.1	99.1	103.7	94.0	75.8	103.5	88.8	86.3	92.1	84.7	103.6	103.5	98.3	104.9	87.3	51.9
102.5	99.2	83.7	99.1	82.6	108.1	78.6	81.8	78.2	82.8	79.9	95.3	91.1	94.1	63.8	57.0
87.2	102.7	110.1	97.4	73.9	105.9	84.6	80.3	77.1	81.2	83.9	109.9	99.7	108.4	95.0	52.3
91.7	101.6	98.0	74.4	75.5	95.6	94.6	88.1	75.7	91.6	90.4	73.4	100.9	110.8	91.0	49.0
▲ 9.7	▲ 2.0	▲ 2.1	2.8	▲ 6.6	2.4	9.5	▲ 2.0	▲ 25.9	6.0	▲ 14.0	17.4	6.9	12.0	12.3	▲ 4.5
100.9	103.9	101.6	59.6	80.2	86.9	93.2	90.0	98.0	87.7	103.3	72.2	100.8	110.0	96.6	49.1
92.8	93.5	103.8	79.6	65.4	92.3	85.2	77.0	86.6	74.3	97.2	108.6	93.6	100.5	90.9	50.6
87.7	92.0	95.9	91.1	69.7	104.5	88.4	84.8	85.0	84.7	90.6	101.0	93.3	99.8	83.2	47.0
110.9	111.8	111.5	111.2	92.3	113.6	92.7	97.1	104.6	95.0	122.9	101.0	108.1	114.4	87.7	58.1
106.7	107.3	108.0	97.4	86.3	109.3	85.4	83.8	91.0	81.8	78.5	86.8	84.8	82.8	43.9	54.9
98.3	88.2	61.2	102.8	80.0	99.1	65.3	77.9	68.4	80.5	81.2	87.8	83.6	84.2	51.4	52.5
102.6	102.0	81.8	97.1	81.6	115.9	85.1	83.7	75.3	86.0	79.9	111.4	105.0	115.3	96.1	63.7
92.9	106.5	110.1	92.4	83.3	109.0	83.8	82.8	74.0	85.2	85.9	117.8	98.9	105.1	101.0	56.1
90.7	98.7	113.9	100.9	71.1	102.6	80.8	76.9	69.7	79.0	76.1	115.5	93.1	98.7	88.7	48.4
78.0	102.9	106.3	99.0	67.4	106.1	89.2	81.1	87.6	79.3	89.8	96.5	107.2	121.3	95.4	52.3
88.0	108.1	115.3	88.8	75.1	89.3	94.2	83.6	75.7	85.8	91.4	84.3	102.8	112.8	97.5	51.5
91.9	103.7	89.2	71.4	76.6	104.0	99.0	84.6	73.8	87.6	95.7	66.6	100.6	109.6	90.4	45.8
95.1	92.9	89.4	62.9	74.9	93.6	90.7	96.2	77.7	101.4	84.0	69.4	99.2	109.9	85.1	49.6
▲ 5.7	▲ 10.6	▲ 12.0	5.5	▲ 6.6	7.7	▲ 2.7	6.9	▲ 20.7	15.6	▲ 18.7	▲ 3.9	▲ 1.6	▲ 0.1	▲ 11.9	1.0
94.5	103.3	87.6	84.6	73.6	79.1	86.3	82.2	112.3	73.6	93.1	106.6	92.4	96.4	93.8	58.2
107.3	111.1	95.2	87.6	75.7	88.8	85.8	77.1	91.7	73.7	107.2	104.6	95.7	99.5	95.2	53.5
101.1	105.2	93.9	90.0	75.6	93.3	87.2	82.1	95.2	78.4	99.1	100.3	93.1	96.5	91.8	54.8
102.9	99.8	103.8	92.8	82.5	96.0	77.2	83.2	92.8	79.5	100.5	100.5	90.0	89.9	61.3	54.1
105.3	96.1	98.7	82.4	78.8	92.7	83.1	87.1	102.7	83.2	100.2	81.8	92.5	95.9	76.2	50.9
93.1	103.8	95.3	97.0	77.4	104.1	85.4	80.6	85.4	80.0	94.5	96.6	96.8	102.8	81.8	48.2
96.4	104.4	96.5	90.5	79.8	105.1	82.5	85.0	82.8	85.6	84.6	84.6	91.9	95.9	68.2	58.9
93.7	101.2	106.9	91.7	77.0	109.1	87.0	86.6	79.1	88.4	91.3	110.1	102.4	111.5	100.1	54.7
95.5	94.6	96.6	86.0	74.4	96.2	92.2	85.4	76.4	87.9	88.0	98.2	99.7	108.6	88.2	49.2
1.9	▲ 6.5	▲ 9.6	▲ 6.2	▲ 3.4	▲ 11.8	6.0	▲ 1.4	▲ 3.4	▲ 0.6	▲ 3.6	▲ 10.8	▲ 2.6	▲ 2.6	▲ 11.9	▲ 10.1
101.0	95.2	97.8	71.7	76.3	87.5	88.7	86.6	98.9	83.7	99.1	72.6	94.7	100.0	91.2	49.7
93.0	106.7	91.5	97.4	74.6	101.2	86.3	81.4	92.7	78.4	95.8	99.6	99.0	106.7	94.4	44.6
87.9	96.9	93.2	90.4	75.3	109.0	85.7	81.9	85.4	81.2	88.6	100.6	96.3	102.9	78.1	46.3
98.4	107.8	101.1	103.1	82.3	102.0	84.1	78.5	78.1	80.4	99.1	89.6	95.1	98.8	72.8	53.6
97.4	105.8	93.7	89.6	70.8	99.9	83.4	81.9	96.8	78.8	87.6	76.9	85.2	88.0	48.9	57.1
96.0	105.9	91.7	96.8	85.5	106.4	79.5	80.7	76.0	81.0	84.6	78.9	93.7	97.4	65.4	57.0
95.8	101.6	104.0	85.0	83.2	108.9	84.6	92.5	75.7	97.1	81.6	97.9	96.8	102.2	90.2	62.7
92.0	102.3	100.6	87.1	77.5	108.5	82.1	91.1	72.5	95.9	95.7	102.6	97.3	103.9	95.9	59.1
103.3	102.1	114.0	100.0	77.4	106.9	91.3	88.2	79.8	92.3	90.1	105.4	104.7	114.7	109.0	52.7
85.8	99.2	106.0	88.1	76.2	111.9	87.5	80.6	85.1	77.0	88.2	122.2	105.1	115.9	95.5	52.4
96.9	101.6	105.8	89.7	77.0	86.3	95.3	82.7	74.9	85.1	87.1	136.9	106.0	117.1	102.5	52.2
93.8	95.7	99.5	89.7	73.7	106.7	93.0	80.7	73.9	82.2	93.7	89.4	98.8	107.3	79.0	44.9
95.8	86.6	84.4	78.6	72.4	95.6	88.4	92.9	80.5	96.5	83.3	68.4	94.3	101.3	83.2	50.4
2.1	▲ 9.5	▲ 15.2	▲ 12.4	▲ 1.8	▲ 10.4	▲ 4.9	15.1	8.9	17.4	▲ 11.1	▲ 23.5	▲ 4.6	▲ 5.6	5.3	12.2

第2表 業種別生産者出荷指数

年・期・月	業種別													
	鉱工業	製造工業	鉄鋼業	非鉄金属工業	金属製品工業	一般機械工業(総合)	はん用機械工業	生産用機械工業	業務用機械工業	電気機械工業(総合)	電気・情報通信機械工業	電子部品・デバイス工業	輸送機械工業	窯業・土石製品工業
ウェイト	10000.0	9998.4	1393.1	237.6	269.5	1329.6	365.7	882.3	81.6	1110.3	248.0	862.3	3208.2	141.5
<b>原指数</b>														
平成30年	99.7	99.7	103.0	95.5	91.4	106.2	87.2	114.0	107.7	97.9	103.4	96.3	99.7	94.3
令和元年	99.9	99.9	96.1	87.6	90.0	117.1	122.9	115.1	112.6	101.7	93.6	104.1	102.5	95.9
2年	88.7	88.7	85.0	77.9	84.5	103.5	112.5	101.4	87.0	119.7	81.2	130.8	78.0	89.6
3年	92.5	92.5	98.0	74.6	80.8	108.0	87.3	117.2	101.1	131.2	80.6	145.7	76.3	87.9
p 4年	96.8	96.8	93.7	69.3	81.5	116.2	102.5	122.1	113.7	159.2	86.1	180.2	79.7	84.7
前年比(%)	4.6	4.6	▲ 4.4	▲ 7.1	0.9	7.6	17.4	4.2	12.5	21.3	6.8	23.7	4.5	▲ 3.6
令和2年IV期	95.1	95.1	93.1	89.6	83.1	98.2	85.7	104.4	87.1	113.7	88.9	120.7	93.9	98.3
3年I期	96.9	96.9	102.8	80.7	83.2	109.7	106.2	113.4	85.3	119.6	87.8	128.7	90.4	91.1
II期	90.8	90.8	91.9	74.2	73.8	99.6	80.4	107.3	103.1	127.1	77.6	141.4	78.7	86.7
III期	87.9	87.9	98.3	70.8	77.1	113.1	96.1	121.1	102.5	133.7	73.4	151.0	61.5	83.5
IV期	94.4	94.4	99.1	72.7	89.2	109.5	66.6	126.9	113.5	144.3	83.5	161.8	74.5	90.1
4年I期	98.1	98.1	101.3	70.2	86.2	122.0	93.7	134.2	116.6	149.0	86.6	167.0	81.9	83.2
II期	88.2	88.2	90.3	65.9	71.2	98.4	77.8	107.7	89.7	159.7	79.3	182.8	61.9	85.7
III期	99.5	99.5	91.0	73.3	79.4	121.9	122.3	121.5	124.6	156.5	86.7	176.6	88.5	82.7
p IV期	101.5	101.5	92.2	67.7	89.1	122.4	116.2	124.8	123.8	171.6	91.6	194.6	86.3	87.3
前年同期比(%)	7.5	7.5	▲ 7.0	▲ 6.9	▲ 0.1	11.8	74.5	▲ 1.7	9.1	18.9	9.7	20.3	15.8	▲ 3.1
令和3年12月	103.6	103.6	96.7	71.3	84.8	117.2	73.3	137.3	95.9	165.2	85.4	188.2	93.1	87.9
4年1月	90.1	90.1	97.2	65.3	89.2	105.9	72.2	119.9	105.0	131.2	77.2	146.7	77.8	75.1
2月	96.0	96.0	98.4	68.8	80.9	123.6	107.2	131.6	110.1	137.0	81.7	152.9	83.6	82.2
3月	108.2	108.2	108.2	76.4	88.6	136.5	101.6	151.1	134.6	178.9	100.8	201.4	84.4	92.4
4月	84.2	84.2	89.3	65.7	59.2	96.0	49.6	112.5	125.3	146.7	77.0	166.7	52.5	88.1
5月	81.3	81.3	94.2	58.2	74.3	105.5	106.9	109.6	53.6	148.3	68.6	171.2	45.6	80.7
6月	99.2	99.2	87.4	73.9	80.1	93.7	76.8	101.0	90.3	184.2	92.4	210.5	87.7	88.2
7月	97.4	97.4	94.9	76.6	75.8	96.7	84.6	100.4	112.0	139.7	88.6	154.4	94.4	84.2
8月	94.8	94.8	89.3	64.8	82.3	119.6	89.2	131.4	128.1	136.9	76.4	154.4	84.0	78.4
9月	106.2	106.3	88.7	78.5	80.1	149.5	193.1	132.8	133.8	192.9	95.0	221.0	87.1	85.5
10月	104.9	104.9	95.2	69.7	90.9	117.6	94.5	125.2	139.9	173.0	91.8	196.3	96.2	90.4
r 11月	98.1	98.1	97.3	66.6	90.8	125.0	129.8	123.5	118.8	157.6	93.5	176.1	78.1	88.8
p 12月	101.4	101.4	84.1	66.8	85.6	124.5	124.2	125.7	112.7	184.2	89.6	211.3	84.5	82.6
前年同月比(%)	▲ 2.1	▲ 2.1	▲ 13.0	▲ 6.3	0.9	6.2	69.4	▲ 8.4	17.5	11.5	4.9	12.3	▲ 9.2	▲ 6.0
<b>季節調整済指数</b>														
令和2年IV期	92.0	92.0	88.2	84.8	78.5	103.6	89.0	106.7	93.6	112.4	83.0	121.0	88.7	90.9
3年I期	95.6	95.6	98.4	82.9	77.4	107.5	100.5	109.3	87.3	118.2	84.4	127.7	87.9	91.9
II期	93.5	93.5	96.2	77.0	80.2	105.3	82.8	114.4	99.4	128.2	81.7	141.6	83.2	88.3
III期	89.4	89.4	102.4	70.7	81.7	107.8	93.5	118.0	101.5	133.9	77.8	149.3	63.1	87.2
IV期	91.4	91.3	95.8	68.1	84.3	113.1	71.5	127.2	114.1	142.9	78.1	162.5	70.3	84.2
4年I期	96.9	96.9	96.8	72.1	80.1	119.3	91.2	131.3	119.0	147.1	83.0	165.5	80.2	83.9
II期	90.8	90.8	94.5	68.3	77.8	106.3	85.9	116.1	87.0	161.0	83.5	183.0	64.6	87.3
III期	100.8	100.8	94.5	73.2	84.1	115.4	122.2	117.8	126.9	156.5	91.5	174.7	90.9	86.3
p IV期	99.1	99.1	89.4	64.1	84.5	127.3	123.0	126.8	122.0	170.7	86.8	195.9	82.9	82.1
前期比(%)	▲ 1.7	▲ 1.7	▲ 5.4	▲ 12.4	0.5	10.3	0.7	7.6	▲ 3.9	9.1	▲ 5.1	12.1	▲ 8.8	▲ 4.9
令和3年12月	96.7	96.6	94.5	68.7	87.2	108.1	62.4	127.3	100.2	149.1	78.9	169.4	87.3	82.7
4年1月	96.7	96.7	96.1	68.4	84.2	120.8	66.2	143.4	114.9	136.9	77.0	155.0	84.9	81.6
2月	98.2	98.3	97.4	71.9	75.9	128.9	126.3	132.2	115.1	145.9	82.6	163.1	80.9	84.2
3月	95.8	95.8	97.0	76.0	80.3	108.1	81.2	118.3	126.9	158.6	89.3	178.3	74.7	85.8
4月	86.7	86.7	94.0	68.6	61.6	110.8	65.5	124.4	125.7	156.1	79.0	178.8	54.4	86.8
5月	90.0	90.0	97.5	64.9	88.1	122.1	130.6	125.9	53.5	156.3	79.9	178.0	54.1	85.8
6月	95.7	95.7	92.0	71.5	83.7	86.1	61.5	98.1	81.7	170.5	91.5	192.2	85.2	89.4
7月	97.8	97.8	96.3	72.8	81.0	89.4	68.7	98.9	104.3	147.9	90.6	162.7	96.9	87.9
8月	101.8	101.8	96.0	72.6	90.9	123.8	100.5	138.4	142.1	149.9	91.0	166.4	91.5	86.4
9月	102.8	102.9	91.2	74.1	80.4	132.9	197.3	116.2	134.3	171.8	92.9	194.9	84.2	84.6
10月	105.4	105.4	93.3	66.1	82.3	125.9	112.5	131.7	126.2	178.3	91.2	204.9	95.5	83.1
r 11月	96.0	96.0	92.5	60.7	82.6	142.4	156.9	130.5	123.6	167.4	85.0	192.8	71.5	84.4
p 12月	95.8	95.8	82.5	65.4	88.7	113.6	99.7	118.1	116.1	166.5	84.1	189.9	81.7	78.7
前月比(%)	▲ 0.2	▲ 0.2	▲ 10.8	7.7	7.4	▲ 20.2	▲ 36.5	▲ 9.5	▲ 6.1	▲ 0.5	▲ 1.1	▲ 1.5	14.3	▲ 6.8

注 rは確報値, pは速報値

化学工業	プラスチック製品工業	パルプ・紙・紙加工品工業	繊維工業	食料品・たばこ工業	木材・木製品工業	ゴム製品工業	その他工業	家具工業	その他製品工業	鉱業	公益事業	産業総合	機械工業	自動車部門	造船部門
392.2	501.5	100.1	166.5	677.2	166.2	100.7	204.2	39.5	164.7	1.6	213.2	10213.2	5648.1	2523.4	679.1
97.2	102.9	101.0	97.8	85.6	99.5	102.0	109.0	116.6	107.2	99.8	103.8	99.8	100.9	104.5	73.8
91.2	97.5	101.9	102.0	74.7	91.6	101.1	102.9	108.3	101.6	100.4	88.8	99.7	105.8	102.7	87.4
84.9	96.0	90.9	83.1	74.6	79.7	84.6	83.5	98.7	79.9	92.4	96.7	88.8	92.2	79.5	62.6
92.8	95.0	99.5	88.5	79.4	90.6	84.7	79.4	89.1	77.0	104.4	102.8	92.7	94.6	81.2	52.9
84.9	94.5	96.4	91.5	78.4	96.7	87.8	82.3	75.1	84.0	90.5	97.7	96.8	103.9	83.7	52.2
▲ 8.5	▲ 0.5	▲ 3.1	3.4	▲ 1.3	6.7	3.7	3.7	▲ 15.7	9.1	▲ 13.3	▲ 5.0	4.4	9.8	3.1	▲ 1.3
89.9	107.2	93.1	71.7	81.4	85.4	93.6	80.8	101.4	75.9	102.0	94.7	95.1	98.8	103.5	57.1
102.8	98.0	101.2	81.9	72.4	85.4	90.8	80.6	95.4	77.0	121.1	119.5	97.3	100.7	98.3	57.5
97.4	92.6	95.6	93.1	80.4	94.4	82.1	76.0	77.0	75.8	95.7	116.4	91.3	93.2	85.2	52.4
79.8	94.4	101.8	92.3	81.4	87.4	79.2	72.4	83.6	69.7	92.9	105.2	88.3	87.9	62.3	50.6
91.1	95.1	99.4	86.7	83.2	95.1	86.7	88.4	100.6	85.5	107.9	70.0	93.9	96.5	79.0	51.0
90.3	91.9	102.5	84.5	73.7	96.2	88.1	83.2	82.6	83.3	106.5	109.2	98.3	104.5	87.8	51.5
88.5	92.4	88.4	101.1	82.5	95.2	78.6	78.9	72.8	80.3	79.6	95.6	88.4	89.8	59.9	56.9
75.2	98.3	97.1	93.5	78.2	94.1	89.7	78.1	70.4	79.9	85.0	108.3	99.7	109.8	95.1	51.8
85.5	95.4	97.4	86.7	79.1	101.5	94.8	88.9	74.5	92.3	90.9	77.5	101.0	111.5	92.2	48.6
▲ 6.1	0.3	▲ 2.0	0.0	▲ 4.9	6.7	9.3	0.6	▲ 25.9	8.0	▲ 15.8	10.7	7.6	15.5	16.7	▲ 4.7
95.9	100.0	96.4	75.1	87.8	85.0	92.1	89.9	108.3	85.5	105.6	79.3	103.1	113.0	102.7	48.9
85.0	87.0	99.4	67.7	64.8	86.1	82.2	70.5	75.8	69.2	99.5	115.0	90.6	94.9	84.2	49.8
84.2	84.6	91.7	90.6	69.7	94.9	87.8	83.1	75.7	84.9	92.0	104.8	96.2	103.5	91.3	47.0
101.6	104.2	116.5	95.1	86.7	107.7	94.2	95.9	96.4	95.8	128.1	107.9	108.2	115.2	87.8	57.6
93.3	99.5	94.5	106.3	86.8	107.2	83.3	78.2	76.2	78.6	78.6	92.0	84.4	81.3	47.4	54.4
82.4	82.7	85.6	90.4	77.1	78.2	66.9	77.0	68.3	79.1	80.9	87.5	81.4	79.9	40.6	52.8
89.7	95.1	85.2	106.5	83.7	100.1	85.7	81.5	74.0	83.2	79.3	107.3	99.3	108.1	91.7	63.4
75.7	100.1	97.5	89.5	84.5	101.6	90.7	80.0	70.1	82.3	86.9	113.3	97.7	103.9	103.1	55.2
75.3	98.1	95.5	91.7	78.4	88.1	80.2	75.1	63.5	77.9	76.5	112.5	95.2	102.8	89.4	48.0
74.7	96.7	98.3	99.4	71.7	92.6	98.2	79.2	77.7	79.5	91.5	99.2	106.1	122.6	92.9	52.3
82.8	100.7	97.2	106.1	75.7	106.3	91.4	82.0	71.3	84.6	91.6	87.2	104.5	116.3	103.5	51.5
82.8	95.1	105.2	85.9	76.9	98.6	96.9	85.8	74.2	88.6	95.3	70.7	97.5	104.8	83.0	44.7
90.9	90.5	89.7	68.2	84.6	99.5	96.0	98.8	78.1	103.7	85.7	74.7	100.9	113.5	90.0	49.5
▲ 5.2	▲ 9.5	▲ 7.0	▲ 9.2	▲ 3.6	17.1	4.2	9.9	▲ 27.9	21.3	▲ 18.8	▲ 5.8	▲ 2.1	0.4	▲ 12.4	1.2
90.0	96.4	88.8	77.7	76.5	79.5	90.8	79.9	107.1	72.0	94.8	112.5	92.3	97.2	96.5	57.7
98.0	105.4	98.2	83.8	78.5	88.8	88.3	75.4	82.6	73.9	112.8	107.8	95.9	98.2	97.0	53.8
92.9	98.6	99.9	87.4	78.6	93.3	86.1	78.6	88.7	76.2	99.1	108.1	93.8	97.2	91.3	54.0
87.9	90.7	103.7	88.0	81.4	89.7	80.0	79.8	85.9	77.5	102.8	105.2	89.8	89.0	62.9	52.9
91.8	87.1	96.5	95.6	78.6	90.8	83.7	83.7	100.4	80.6	102.5	86.1	91.2	93.4	73.0	50.7
86.1	98.5	99.2	86.8	79.7	100.1	86.0	77.8	71.2	79.9	98.8	98.6	97.0	102.1	87.4	48.3
84.4	98.8	92.6	94.2	81.1	93.6	82.5	82.0	84.1	81.4	82.4	88.9	90.7	93.4	62.9	58.5
82.6	94.6	98.7	89.2	78.3	96.3	90.6	86.4	72.4	89.2	93.0	110.5	101.1	110.8	96.6	53.6
87.3	88.3	94.9	96.4	75.0	97.3	93.0	84.9	75.9	87.4	88.2	96.8	99.0	109.2	87.4	49.0
5.7	▲ 6.7	▲ 3.9	8.1	▲ 4.2	1.0	2.6	▲ 1.7	4.8	▲ 2.0	▲ 5.2	▲ 12.4	▲ 2.1	▲ 1.4	▲ 9.5	▲ 8.6
91.3	84.8	94.4	88.6	76.8	88.8	86.5	83.7	104.7	80.1	99.9	80.3	96.2	103.8	94.8	48.4
87.1	99.4	98.3	86.2	78.1	93.0	88.3	77.3	79.4	77.2	98.7	100.9	96.7	103.0	96.5	44.1
83.9	92.7	92.3	91.5	77.5	103.6	89.1	79.5	66.5	83.0	91.5	99.4	98.5	105.0	86.4	46.5
87.3	103.4	107.1	82.8	83.5	103.8	80.5	76.7	67.6	79.6	106.2	95.5	95.7	98.4	79.3	54.2
88.1	100.0	89.4	96.1	76.6	101.1	84.3	73.9	85.9	71.1	82.0	83.0	86.8	86.7	49.8	56.4
79.8	99.7	93.7	91.9	81.9	84.3	79.2	79.7	81.5	80.1	85.2	81.6	89.6	91.3	49.6	56.2
85.4	96.8	94.7	94.6	84.7	95.5	83.9	92.3	84.8	92.9	79.9	102.2	95.7	102.2	89.3	62.8
74.5	98.1	97.5	83.1	77.9	97.2	87.1	93.4	80.0	95.5	94.9	103.9	97.9	105.5	105.8	56.4
91.3	94.0	99.7	88.8	80.1	96.4	92.7	88.5	70.0	92.3	93.2	105.7	102.1	111.7	95.9	51.9
82.0	91.6	98.9	95.8	76.8	95.2	92.1	77.4	67.2	79.7	90.9	121.9	103.2	115.1	88.0	52.5
89.7	96.9	95.1	107.6	76.9	97.6	93.2	82.9	73.0	84.3	87.1	125.1	105.6	118.4	102.8	53.3
84.5	89.6	101.4	97.3	73.1	90.0	92.5	78.2	74.6	80.3	94.2	90.9	96.0	103.6	73.2	44.5
87.8	78.4	88.3	84.2	75.0	104.2	93.2	93.5	80.1	97.6	83.3	74.4	95.3	105.7	86.3	49.3
3.9	▲ 12.5	▲ 12.9	▲ 13.5	2.6	15.8	0.8	19.6	7.4	21.5	▲ 11.6	▲ 18.2	▲ 0.7	2.0	17.9	10.8

第3表 業種別生産者製品在庫指数（末）

年・期・月	業種別													
	鉱工業	製造工業	鉄鋼業	非鉄金属工業	金属製品工業	一般機械工業(総合)	はん用機械工業	生産用機械工業	業務用機械工業	電気機械工業(総合)	電気・情報通信機械工業	電子部品・デバイス工業	輸送機械工業	窯業・土石製品工業
ウェイト	10000.0	9999.5	1170.8	173.0	787.5	1682.7	326.5	1293.7	62.5	401.2	31.2	370.0	2405.8	138.8
<b>原指数</b>														
平成30年	85.1	85.1	111.4	58.0	19.0	77.7	79.8	75.8	106.6	71.0	x	x	74.4	91.3
令和元年	78.8	78.8	114.1	71.8	24.9	54.8	79.4	44.3	143.7	45.0	x	x	73.2	87.4
2年	74.6	74.6	97.8	64.6	22.7	70.2	89.4	58.1	219.5	30.5	x	x	54.4	84.5
3年	86.4	86.4	116.5	59.4	31.7	81.6	126.9	64.6	198.1	29.5	x	x	77.2	89.9
p 4年	93.5	93.5	101.6	74.3	35.5	95.4	115.0	87.1	165.8	27.6	x	x	102.8	97.2
前年比(%)	8.2	8.2	▲ 12.8	25.1	12.0	16.9	▲ 9.4	34.8	▲ 16.3	▲ 6.4	x	x	33.2	8.1
令和2年IV期	74.6	74.6	97.8	64.6	22.7	70.2	89.4	58.1	219.5	30.5	x	x	54.4	84.5
3年I期	93.0	93.0	82.4	34.5	26.1	71.1	94.3	58.8	204.4	29.0	x	x	128.8	91.7
II期	91.1	91.1	114.6	43.5	24.9	78.8	123.0	61.6	202.3	29.9	x	x	101.1	91.0
III期	81.2	81.2	120.3	43.8	34.6	78.1	123.2	60.4	209.6	29.8	x	x	46.6	87.3
IV期	86.4	86.4	116.5	59.4	31.7	81.6	126.9	64.6	198.1	29.5	x	x	77.2	89.9
4年I期	83.8	83.8	108.4	40.6	33.3	84.2	121.9	69.8	185.0	27.0	x	x	65.7	97.0
II期	101.8	101.8	111.6	49.5	37.6	99.0	121.2	88.6	197.8	27.8	x	x	129.3	99.9
III期	97.8	97.8	106.9	59.0	31.2	83.1	112.2	71.1	180.1	28.8	x	x	125.4	98.3
p IV期	93.5	93.5	101.6	74.3	35.5	95.4	115.0	87.1	165.8	27.6	x	x	102.8	97.2
前年同期比(%)	8.2	8.2	▲ 12.8	25.1	12.0	16.9	▲ 9.4	34.8	▲ 16.3	▲ 6.4	x	x	33.2	8.1
令和3年12月	86.4	86.4	116.5	59.4	31.7	81.6	126.9	64.6	198.1	29.5	x	x	77.2	89.9
4年1月	96.9	96.9	116.8	60.7	30.3	83.9	129.1	67.8	179.9	27.2	x	x	118.0	91.4
2月	84.3	84.3	109.1	41.3	32.0	85.7	126.5	69.9	199.6	27.0	x	x	68.1	95.4
3月	83.8	83.8	108.4	40.6	33.3	84.2	121.9	69.8	185.0	27.0	x	x	65.7	97.0
4月	77.3	77.3	102.2	41.9	30.6	84.4	122.6	72.6	128.4	27.2	x	x	42.1	98.0
5月	92.4	92.4	103.4	47.6	32.3	82.7	114.1	70.7	166.7	26.6	x	x	103.9	98.0
6月	101.8	101.8	111.6	49.5	37.6	99.0	121.2	88.6	197.8	27.8	x	x	129.3	99.9
7月	101.2	101.2	108.9	53.9	39.3	110.1	115.2	105.0	189.1	27.3	x	x	116.5	98.5
8月	98.1	98.1	107.4	54.5	35.2	101.4	120.5	92.3	191.6	29.2	x	x	111.1	98.7
9月	97.8	97.8	106.9	59.0	31.2	83.1	112.2	71.1	180.1	28.8	x	x	125.4	98.3
10月	89.2	89.2	101.6	60.6	26.1	85.7	116.1	74.6	154.5	29.0	x	x	90.2	97.1
r 11月	100.6	100.6	100.8	69.5	23.1	91.5	109.7	83.3	165.8	28.8	x	x	133.3	98.7
p 12月	93.5	93.5	101.6	74.3	35.5	95.4	115.0	87.1	165.8	27.6	x	x	102.8	97.2
前年同月比(%)	8.2	8.2	▲ 12.8	25.1	12.0	16.9	▲ 9.4	34.8	▲ 16.3	▲ 6.4	x	x	33.2	8.1
<b>季節調整済指数</b>														
令和2年IV期	82.2	82.2	97.1	65.7	27.6	73.2	82.7	63.3	204.4	28.8	x	x	78.8	85.4
3年I期	89.9	89.9	94.8	47.3	26.0	77.1	104.6	64.0	204.9	30.6	x	x	104.4	89.6
II期	90.1	90.1	111.6	44.4	23.0	74.5	119.0	58.2	199.8	29.6	x	x	116.6	88.4
III期	78.8	78.8	122.5	39.7	34.0	79.4	124.3	62.7	198.1	30.3	x	x	33.7	91.7
IV期	96.7	96.7	114.4	53.6	35.3	84.5	124.9	68.8	186.6	29.1	x	x	124.8	91.6
4年I期	81.1	81.1	124.2	55.5	33.7	92.3	134.6	76.9	191.2	28.8	x	x	53.4	94.9
II期	100.8	100.8	108.3	50.4	35.2	94.2	117.0	84.4	199.4	27.7	x	x	149.4	97.1
III期	95.0	95.0	108.6	53.3	31.0	85.0	112.8	74.5	173.7	29.5	x	x	90.9	103.3
p IV期	104.7	104.7	99.4	66.8	40.2	99.7	112.7	93.9	161.0	27.6	x	x	166.7	99.1
前期比(%)	10.2	10.2	▲ 8.5	25.3	29.7	17.3	▲ 0.1	26.0	▲ 7.3	▲ 6.4	x	x	83.4	▲ 4.1
令和3年12月	96.7	96.7	114.4	53.6	35.3	84.5	124.9	68.8	186.6	29.1	x	x	124.8	91.6
4年1月	93.2	93.2	113.4	54.9	33.3	81.3	125.7	65.4	179.5	26.7	x	x	100.1	91.0
2月	86.3	86.3	110.8	37.8	32.2	87.8	129.8	71.3	197.6	27.2	x	x	70.7	93.2
3月	81.1	81.1	124.2	55.5	33.7	92.3	134.6	76.9	191.2	28.8	x	x	53.4	94.9
4月	79.1	79.1	101.6	54.6	32.0	89.0	126.7	77.4	137.2	26.7	x	x	46.8	95.7
5月	95.8	95.8	100.0	48.8	32.3	86.0	113.0	74.1	164.8	26.0	x	x	130.2	94.9
6月	100.8	100.8	108.3	50.4	35.2	94.2	117.0	84.4	199.4	27.7	x	x	149.4	97.1
7月	96.4	96.4	111.8	57.3	35.5	103.3	113.0	96.4	200.0	27.1	x	x	115.4	96.9
8月	99.2	99.2	107.3	46.9	32.6	98.0	115.2	90.1	190.6	27.4	x	x	134.0	101.0
9月	95.0	95.0	108.6	53.3	31.0	85.0	112.8	74.5	173.7	29.5	x	x	90.9	103.3
10月	89.0	89.0	97.6	58.0	26.5	82.7	116.3	71.0	149.9	29.4	x	x	81.7	101.5
r 11月	97.9	97.9	99.5	69.8	22.2	86.9	109.4	76.2	162.2	29.8	x	x	121.7	100.9
p 12月	104.7	104.7	99.4	66.8	40.2	99.7	112.7	93.9	161.0	27.6	x	x	166.7	99.1
前月比(%)	6.9	6.9	▲ 0.1	▲ 4.3	81.1	14.7	3.0	23.2	▲ 0.7	▲ 7.4	x	x	37.0	▲ 1.8

注 rは確報値, pは速報値

化学工業	プラスチック製品工業	パルプ・紙・紙加工品工業	繊維工業	食料品・たばこ工業	木材・木製品工業	ゴム製品工業	その他工業	その他		鉱業	公益事業	産業総合	機械工業	自動車部門	造船部門
								家具工業	その他製品工業						
1022.7	367.0	194.1	600.6	711.8	137.3	124.4	81.8	47.0	34.8	0.5	-	10000.0	4489.7	2353.8	-
122.7	108.8	107.3	127.7	56.8	106.4	117.2	152.1	130.8	181.0	100.0	-	85.1	75.3	73.9	-
115.1	111.6	110.7	109.7	54.2	96.6	100.5	164.3	169.5	157.4	100.0	-	78.8	63.8	71.9	-
116.4	107.9	112.4	132.0	49.2	81.5	91.7	147.5	135.1	164.2	100.0	-	74.6	58.2	52.7	-
132.1	120.4	99.5	137.7	43.4	82.0	96.2	119.7	118.7	121.0	100.0	-	86.4	74.6	77.1	-
123.7	119.3	100.0	143.8	40.8	99.1	88.8	157.6	127.7	198.1	100.0	-	93.5	93.3	103.3	-
▲ 6.4	▲ 0.9	0.5	4.4	▲ 6.0	20.9	▲ 7.7	31.7	7.6	63.7	0.0	-	8.2	25.1	34.0	-
116.4	107.9	112.4	132.0	49.2	81.5	91.7	147.5	135.1	164.2	100.0	-	74.6	58.2	52.7	-
124.3	116.8	122.2	144.2	56.6	83.6	86.3	130.3	122.2	141.2	100.0	-	93.0	98.2	129.4	-
119.3	112.2	88.1	159.1	54.5	83.1	100.8	133.8	123.1	148.2	100.0	-	91.1	86.4	101.5	-
132.4	109.7	98.0	174.3	48.0	87.8	95.6	132.0	135.1	127.7	100.0	-	81.2	56.9	45.4	-
132.1	120.4	99.5	137.7	43.4	82.0	96.2	119.7	118.7	121.0	100.0	-	86.4	74.6	77.1	-
116.9	129.3	94.8	163.6	51.3	87.2	94.7	117.6	108.6	129.7	100.0	-	83.8	69.2	65.2	-
113.6	121.9	75.5	163.6	52.0	101.0	92.5	120.5	110.8	133.6	100.0	-	101.8	108.9	130.4	-
117.6	114.4	93.0	170.9	44.7	113.1	83.1	131.7	123.6	142.5	100.0	-	97.8	100.9	126.5	-
123.7	119.3	100.0	143.8	40.8	99.1	88.8	157.6	127.7	198.1	100.0	-	93.5	93.3	103.3	-
▲ 6.4	▲ 0.9	0.5	4.4	▲ 6.0	20.9	▲ 7.7	31.7	7.6	63.7	0.0	-	8.2	25.1	34.0	-
132.1	120.4	99.5	137.7	43.4	82.0	96.2	119.7	118.7	121.0	100.0	-	86.4	74.6	77.1	-
127.2	121.4	102.1	146.3	47.0	83.6	99.0	116.7	115.6	118.1	100.0	-	96.9	97.1	118.8	-
123.5	127.0	104.2	149.6	48.1	86.5	93.9	118.1	112.8	125.2	100.0	-	84.3	71.0	67.7	-
116.9	129.3	94.8	163.6	51.3	87.2	94.7	117.6	108.6	129.7	100.0	-	83.8	69.2	65.2	-
118.7	129.0	101.7	158.0	50.9	86.4	97.7	126.9	111.7	147.4	100.0	-	77.3	56.6	41.1	-
115.3	124.5	96.9	168.8	53.7	95.1	92.5	117.4	111.2	125.9	100.0	-	92.4	89.1	104.1	-
113.6	121.9	75.5	163.6	52.0	101.0	92.5	120.5	110.8	133.6	100.0	-	101.8	108.9	130.4	-
123.1	123.7	83.9	161.9	49.8	102.9	81.8	123.1	112.6	137.2	100.0	-	101.2	106.1	117.2	-
124.9	111.5	96.1	163.8	45.3	108.3	96.3	124.4	116.0	135.6	100.0	-	98.1	100.1	112.1	-
117.6	114.4	93.0	170.9	44.7	113.1	83.1	131.7	123.6	142.5	100.0	-	97.8	100.9	126.5	-
121.8	122.1	107.3	159.0	45.1	102.9	91.1	145.6	126.0	172.0	100.0	-	89.2	83.0	90.6	-
129.4	130.9	96.0	145.5	45.9	103.7	99.0	153.9	126.5	191.0	100.0	-	100.6	108.3	134.6	-
123.7	119.3	100.0	143.8	40.8	99.1	88.8	157.6	127.7	198.1	100.0	-	93.5	93.3	103.3	-
▲ 6.4	▲ 0.9	0.5	4.4	▲ 6.0	20.9	▲ 7.7	31.7	7.6	63.7	0.0	-	8.2	25.1	34.0	-
124.6	112.6	117.0	143.3	56.9	83.5	94.3	138.8	135.7	134.9	98.8	-	82.2	71.3	77.5	-
123.1	110.7	112.6	150.0	53.1	83.7	88.9	135.6	129.5	137.2	99.2	-	89.9	90.7	103.9	-
120.7	111.2	104.7	150.2	50.7	80.2	96.6	122.6	117.3	129.3	99.6	-	90.1	87.6	122.9	-
123.4	118.2	101.4	163.5	50.3	85.5	96.5	135.1	131.0	143.1	99.4	-	78.8	52.1	33.4	-
137.8	122.0	103.1	150.6	49.2	83.6	96.9	114.5	119.6	109.4	99.1	-	96.7	93.2	129.3	-
115.0	122.0	86.9	170.2	48.1	87.4	96.9	123.2	114.6	127.5	100.0	-	81.1	64.3	52.4	-
114.4	120.5	89.4	154.5	48.4	97.5	88.3	110.8	105.3	117.4	100.1	-	100.8	110.8	157.9	-
109.2	122.9	95.9	160.3	46.9	110.2	83.5	135.3	119.5	161.0	99.9	-	95.0	92.7	93.0	-
128.2	120.4	103.1	157.3	46.3	101.3	88.9	151.6	128.1	181.3	99.8	-	104.7	117.3	173.3	-
17.4	▲ 2.0	7.5	▲ 1.9	▲ 1.3	▲ 8.1	6.5	12.0	7.2	12.6	▲ 0.1	-	10.2	26.5	86.3	-
137.8	122.0	103.1	150.6	49.2	83.6	96.9	114.5	119.6	109.4	99.1	-	96.7	93.2	129.3	-
129.6	123.8	97.7	155.6	49.4	88.1	103.4	116.0	118.7	121.5	100.7	-	93.2	86.9	99.2	-
129.6	123.3	97.6	152.5	48.2	89.3	87.1	132.7	127.9	146.1	99.7	-	86.3	73.9	69.4	-
115.0	122.0	86.9	170.2	48.1	87.4	96.9	123.2	114.6	127.5	100.0	-	81.1	64.3	52.4	-
118.3	124.2	90.5	160.3	47.0	85.7	101.9	137.8	121.8	149.7	100.5	-	79.1	61.1	46.1	-
119.6	124.6	90.6	162.2	49.6	93.6	93.6	116.5	116.0	115.9	99.6	-	95.8	99.1	140.2	-
114.4	120.5	89.4	154.5	48.4	97.5	88.3	110.8	105.3	117.4	100.1	-	100.8	110.8	157.9	-
123.4	120.9	92.2	157.0	48.4	101.2	82.0	112.4	101.4	125.4	100.3	-	96.4	97.5	118.5	-
117.3	126.6	99.1	161.5	47.7	104.0	93.0	126.6	109.6	148.9	99.7	-	99.2	108.4	126.3	-
109.2	122.9	95.9	160.3	46.9	110.2	83.5	135.3	119.5	161.0	99.9	-	95.0	92.7	93.0	-
122.7	123.7	107.4	150.6	46.9	102.3	90.6	138.9	120.1	174.4	99.9	-	89.0	81.4	78.6	-
129.8	123.0	102.6	151.5	47.0	108.0	103.1	154.2	124.2	193.8	99.8	-	97.9	98.4	121.4	-
128.2	120.4	103.1	157.3	46.3	101.3	88.9	151.6	128.1	181.3	99.8	-	104.7	117.3	173.3	-
▲ 1.2	▲ 2.1	0.5	3.8	▲ 1.5	▲ 6.2	▲ 13.8	▲ 1.7	3.1	▲ 6.4	0.0	-	6.9	19.2	42.8	-

