

2020年基準

消費者物価指数

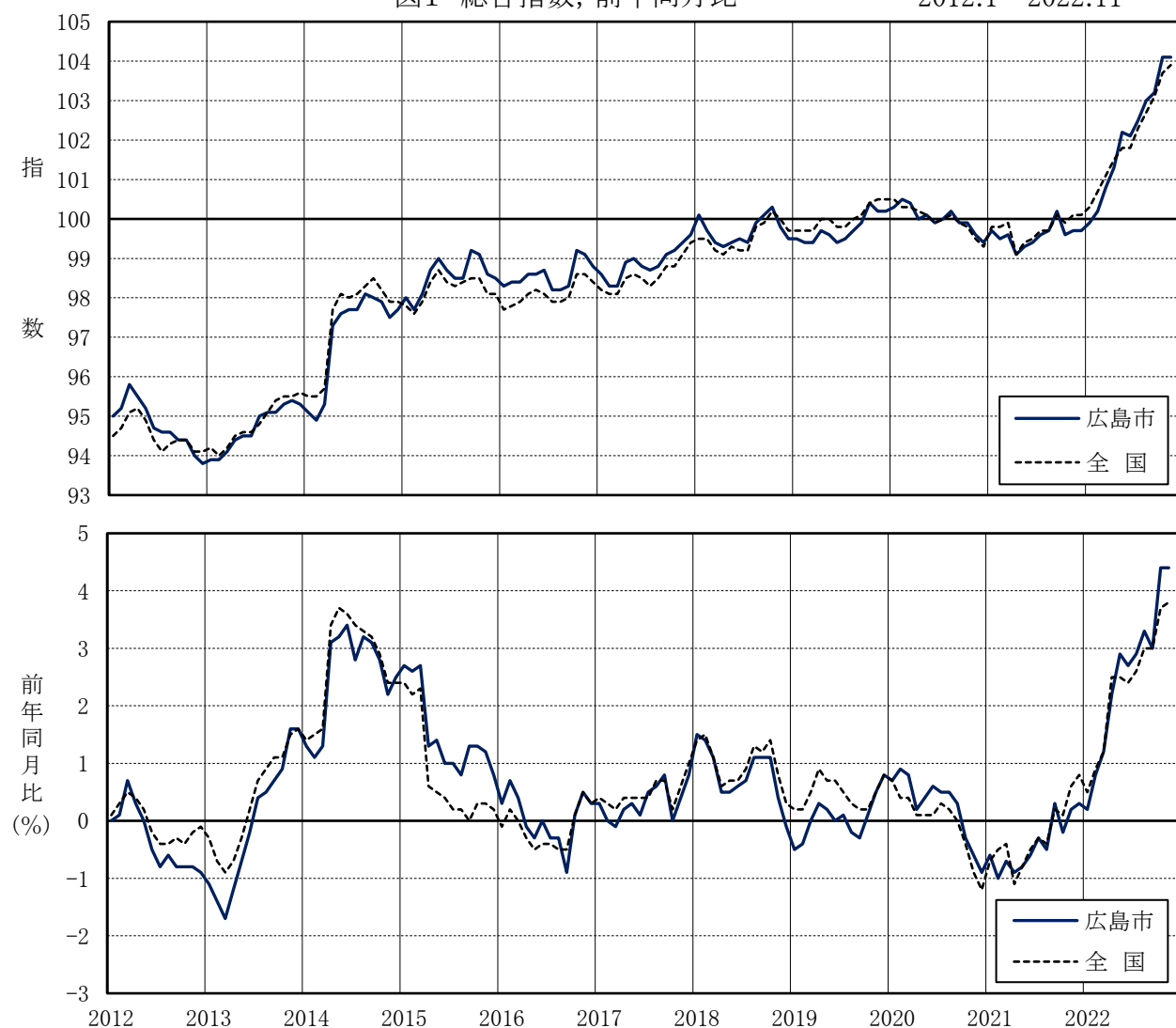
(小売物価統計調査結果)

2022年(令和4年)11月分

広島市 総合指数	104.1	(2020年=100)
前年同月比	4.4 %	前月比 0.1 %

図1 総合指数, 前年同月比

2012.1~2022.11



【広島市の消費者物価指数】 2022年11月 (2020年=100)

1 概況

	指数	前年同月比 (%)	ポイント	前月比 (%)	ポイント
総合指数	104.1	4.4	13か月連続の上昇	0.1	5か月連続の上昇
生鮮食品を除く総合指数	103.9	4.2	13か月連続の上昇	0.3	5か月連続の上昇
生鮮食品及びエネルギーを除く総合指数	101.9	3.2	8か月連続の上昇	0.2	5か月連続の上昇

図2 総合指数, 前年同月比の推移

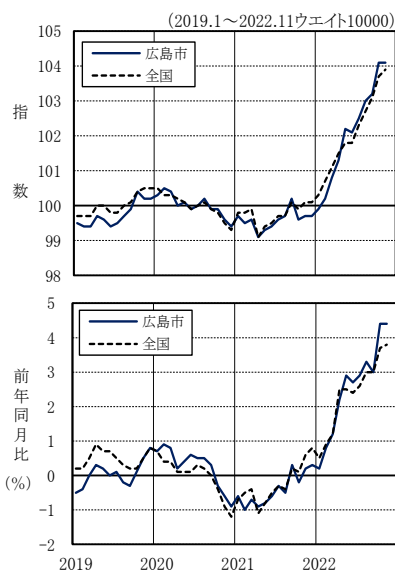


図3 生鮮食品を除く総合指数, 前年同月比の推移

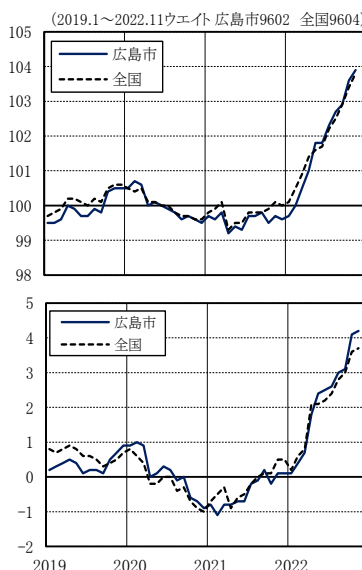
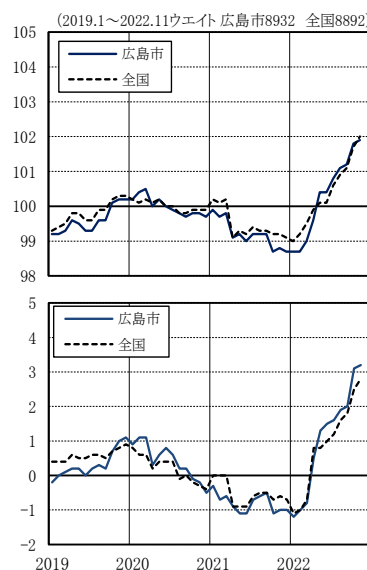


図4 生鮮食品及びエネルギーを除く総合指数, 前年同月比の推移



(注) 前年同月比は各基準年の公表値による。グラフの右上数値は、2020年基準指数のウェイト

2 前年同月との比較

～食料は上昇～

表1 10大費目指数, 前年同月比, 寄与度

原数値	総合	食料	生鮮食品	生鮮食品を除く食料	住居	光熱・水道	家具・家事用品	被服及び履物	保健医療	交通・通信	教育	教養娯楽	諸雑費	エネルギー
指数	104.1	108.0	110.5	107.5	103.3	123.7	109.0	103.5	98.7	94.1	100.0	102.0	102.2	129.6
前年同月比 (%)	4.4	6.7	9.8	6.2	4.2	17.7	6.6	0.8	▲0.1	1.4	0.2	0.3	0.8	16.1
寄与度	4.4	1.76	0.39	1.37	0.85	1.21	0.26	0.03	0.00	0.20	0.01	0.03	0.05	1.21

(注1) 寄与度は、物価全体(総合)の上昇(下落)に、各費目がどれだけ影響したかを示したもの。

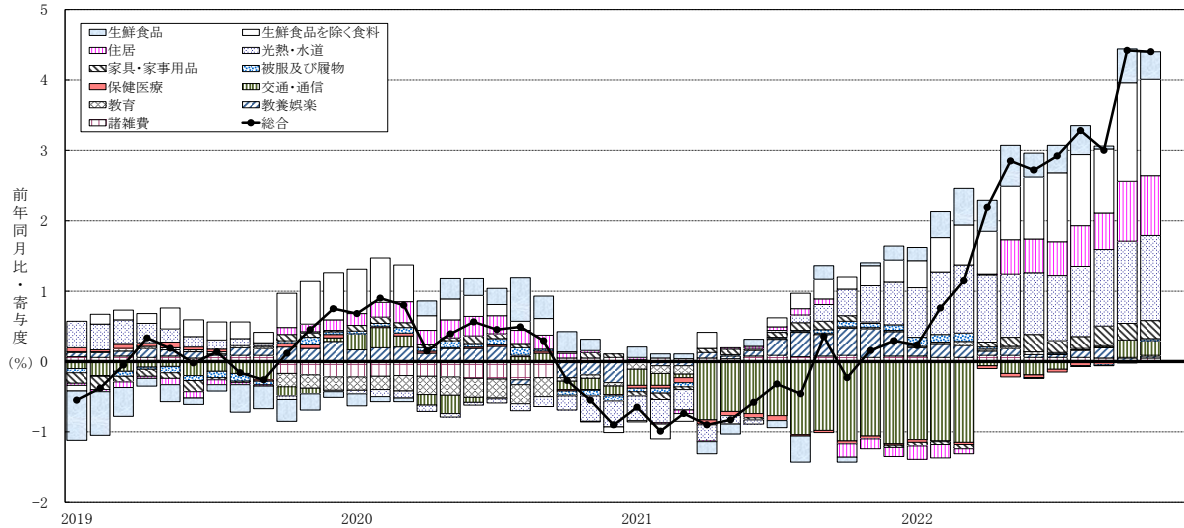
本来、寄与度の合計は、総合指数の前(年同)月に対する変化率となるが、四捨五入の関係で一致しない場合がある。

(注2) エネルギーは、光熱・水道のうち電気代、都市ガス代、プロパンガス、灯油と交通・通信のうちガソリン。

表2 総合指数の前年同月比に寄与した主な内訳

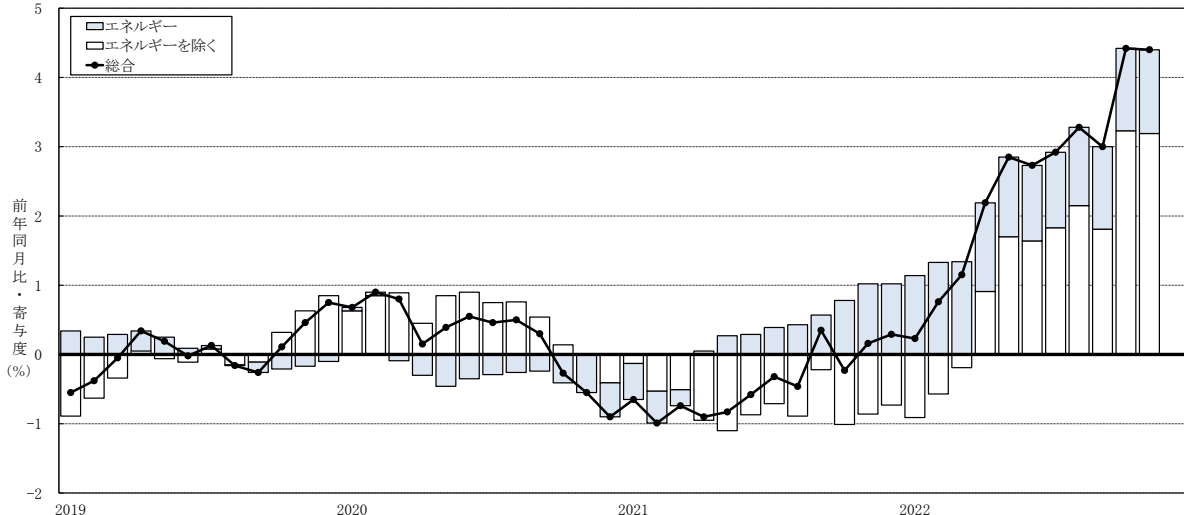
上 昇		下 落	
中分類 (主な品目)	寄与度	中分類 (主な品目)	寄与度
電気代(電気代)	0.87	教養娯楽サービス(宿泊料 等)	▲0.16
家賃(持家の帰属家賃 等)	0.72	シャツ・セーター類(婦人用セーター(長袖) 等)	▲0.04
ガス代(都市ガス代 等)	0.32	自動車等関係費(自動車保険料(任意) 等)	▲0.02
魚介類(さけ 等)	0.31	室内装備品(照明器具 等)	▲0.01
調理食品(調理パン 等)	0.23	授業料等(PTA会費(小学校) 等)	▲0.01

図5 総合指数の前年同月比に対する10大費目別寄与度の推移 2019.1～2022.11



(注) 前年同月比, 寄与度は, 各基準年の公表値による(2020.12以前は2015年基準, 2021.1以降は2020年基準)。

図6 総合指数の前年同月比に対するエネルギー寄与度の推移 2019.1～2022.11



(注) エネルギーは, 光熱・水道のうち電気代, 都市ガス代, プロパンガス, 灯油と交通・通信のうちガソリン。

3 前月との比較

～光熱・水道は上昇 食料は下落～

表3 10大費目指数の前月比, 寄与度

原数値	総合	食料		住居	光熱・水道	家具・家事用品	被服及び履物	保健医療	交通・通信	教育	教養娯楽	諸雑費	エネルギー	
		生鮮食品	生鮮食品を除く食料											
前月比 (%)	0.1	▲0.4	▲4.3	0.4	0.1	1.7	1.3	1.0	0.2	▲0.1	0.0	▲0.6	0.3	1.6
寄与度	0.1	▲0.11	▲0.19	0.08	0.01	0.13	0.05	0.03	0.01	▲0.01	0.00	▲0.06	0.02	0.13

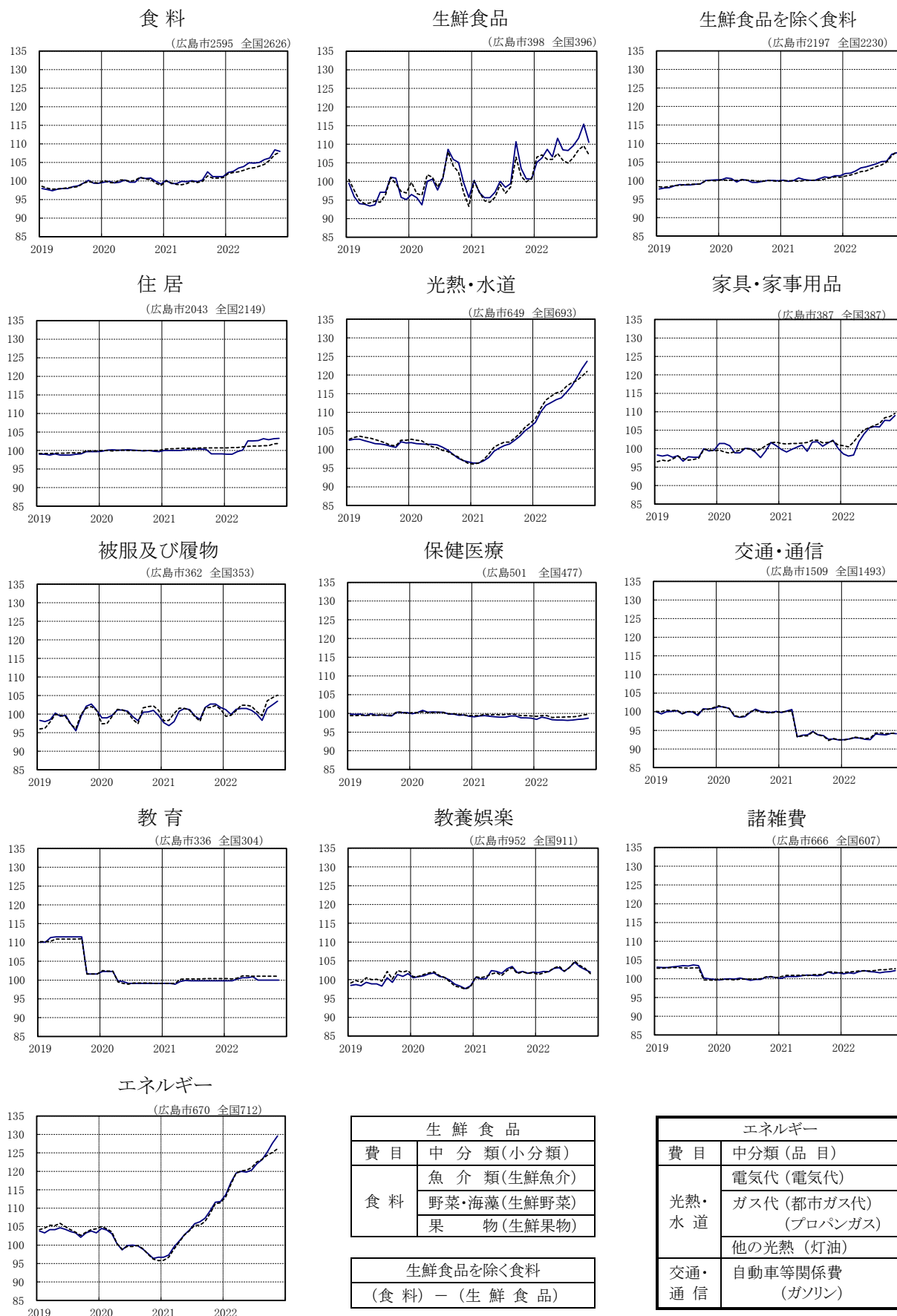
表4 総合指数の前月比に寄与した主な内訳

上 昇		下 落	
中分類 (主な品目)	寄与度	中分類 (主な品目)	寄与度
電気代(電気代)	0.08	野菜・海藻(トマト等)	▲0.15
教養娯楽用品(トレーニングパンツ等)	0.05	教養娯楽サービス(宿泊料等)	▲0.11
酒類(チューハイ等)	0.04	肉類(鶏肉等)	▲0.07
ガス代(都市ガス代等)	0.04	果物	▲0.06
洋服(ワンピース(秋冬物)等)	0.04	自動車等関係費(カーナビゲーション等)	▲0.04

図7 10大費目指数の推移 2020年=100, 2019.1~2022.11

※グラフの右上の数値は、2020年基準指数のウェイト

— 広島市 - - - - 全国



[参考] 【福山市の消費者物価指数】 2022年11月 (2020年=100)

1 概況

	指数	前年同月比 (%)	ポイント	前月比 (%)	ポイント
総合指数	103.7	4.0	13か月連続の上昇	0.2	11か月連続の上昇
生鮮食品を除く総合指数	103.6	3.8	13か月連続の上昇	0.4	11か月連続の上昇
生鮮食品及びエネルギーを除く総合指数	101.4	2.9	8か月連続の上昇	0.3	11か月連続の上昇

2 前年同月との比較, 前月との比較

～前年同月比は食料が上昇

前月比は光熱・水道が上昇 交通・通信, 教養娯楽が下落～

表5 10大費目指数, 前年同月比, 前月比, 寄与度

原数値	総合	食料	住居	光熱・水道	家具・家事用品	被服及び履物	保健医療	交通・通信	教育	教養娯楽	諸雑費
ウェイト	10000	2565	1945	711	414	345	465	1706	283	892	673
指数	103.7	107.9	100.3	122.3	109.6	103.7	99.0	95.0	101.2	102.4	102.4
前年同月比 (%)	4.0	7.6	0.3	16.1	8.3	1.1	0.4	1.4	1.5	0.9	0.6
寄与度	4.0	1.97	0.06	1.21	0.35	0.04	0.02	0.22	0.04	0.08	0.04
前月比 (%)	0.2	▲ 0.1	0.0	1.4	2.3	1.4	0.1	▲ 0.3	0.0	▲ 0.6	0.1
寄与度	0.2	▲ 0.03	0.01	0.12	0.10	0.05	0.00	▲ 0.05	0.00	▲ 0.05	0.01

(注) 寄与度は、物価全体(総合)の上昇(下落)に、各費目がどれだけ影響したかを示したもの。
本来、寄与度の合計は、総合指数の前(年同)月に対する変化率となるが、四捨五入の関係で一致しない場合がある。

図8 総合指数, 前年同月比の推移 2012.1～2022.11



(注) 前年同月比は各基準年の公表値による。

第1-1表 10大費目指数

年 月	総 合			生鮮食品を除く総合			生 鮮 食 品 及 び エネルギーを除く総合			食料(酒類を除く)及び エネルギーを除く総合		
	指数	前月比 (%)	前年(同月)比 (%)	指数	前月比 (%)	前年(同月)比 (%)	指数	前月比 (%)	前年(同月)比 (%)	指数	前月比 (%)	前年(同月)比 (%)
2019年 平均	99.8	-	0.1	99.9	-	0.4	99.6	-	0.3	99.8	-	0.0
2020年	100.0	-	0.2	100.0	-	0.1	100.0	-	0.4	100.0	-	0.2
2021年	99.6	-	▲ 0.4	99.6	-	▲ 0.4	99.2	-	▲ 0.8	98.8	-	▲ 1.2
2022年												
2019年 1月	99.5	0.0	▲ 0.5	99.5	▲ 0.1	0.2	99.2	0.0	▲ 0.2	99.7	▲ 0.1	▲ 0.2
2	99.4	▲ 0.2	▲ 0.4	99.5	0.0	0.3	99.2	0.1	0.0	99.6	▲ 0.1	▲ 0.3
3	99.4	0.0	0.0	99.6	0.1	0.4	99.3	0.0	0.1	99.6	0.0	▲ 0.2
4	99.7	0.3	0.3	100.0	0.3	0.5	99.6	0.3	0.2	100.0	0.3	0.0
5	99.6	0.0	0.2	99.9	0.0	0.4	99.5	▲ 0.1	0.2	99.8	▲ 0.2	▲ 0.2
6	99.4	▲ 0.2	0.0	99.7	▲ 0.2	0.1	99.3	▲ 0.2	0.0	99.5	▲ 0.3	▲ 0.5
7	99.5	0.1	0.1	99.7	▲ 0.1	0.2	99.3	0.0	0.2	99.5	0.0	▲ 0.2
8	99.7	0.2	▲ 0.2	99.9	0.2	0.2	99.6	0.3	0.3	99.8	0.3	▲ 0.1
9	99.9	0.1	▲ 0.3	99.8	▲ 0.1	0.1	99.6	0.0	0.2	99.7	0.0	0.0
10	100.4	0.6	0.1	100.4	0.6	0.5	100.1	0.6	0.7	100.3	0.5	0.3
11	100.2	▲ 0.2	0.5	100.5	0.1	0.7	100.2	0.0	1.0	100.3	0.0	0.5
12	100.2	0.0	0.8	100.5	0.0	0.9	100.2	0.1	1.1	100.3	0.0	0.5
2020年 1月	100.3	0.0	0.7	100.5	▲ 0.1	0.9	100.2	▲ 0.2	0.9	100.2	▲ 0.2	0.3
2	100.5	0.1	0.9	100.7	0.2	1.0	100.4	0.2	1.1	100.3	0.1	0.5
3	100.4	▲ 0.1	0.8	100.6	0.0	0.9	100.5	0.1	1.1	100.4	0.1	0.7
4	100.0	▲ 0.4	0.2	100.0	▲ 0.6	0.0	100.0	▲ 0.5	0.3	100.1	▲ 0.4	0.1
5	100.1	0.2	0.4	100.1	0.1	0.1	100.2	0.3	0.6	100.2	0.1	0.4
6	99.9	▲ 0.2	0.6	100.0	▲ 0.1	0.3	100.0	▲ 0.2	0.8	100.0	▲ 0.2	0.6
7	100.0	0.0	0.5	99.9	▲ 0.1	0.2	99.9	▲ 0.1	0.6	100.0	0.0	0.6
8	100.2	0.2	0.5	99.8	▲ 0.1	▲ 0.1	99.8	▲ 0.1	0.2	99.9	▲ 0.2	0.0
9	99.9	▲ 0.3	0.3	99.6	▲ 0.2	0.0	99.7	▲ 0.1	0.2	99.6	▲ 0.3	0.0
10	99.9	0.0	▲ 0.3	99.7	0.0	▲ 0.6	99.8	0.1	▲ 0.1	99.7	0.1	▲ 0.3
11	99.6	▲ 0.3	▲ 0.6	99.6	▲ 0.1	▲ 0.7	99.8	0.0	▲ 0.2	99.8	0.0	▲ 0.3
12	99.4	▲ 0.2	▲ 0.9	99.5	▲ 0.1	▲ 0.9	99.7	▲ 0.1	▲ 0.5	99.7	▲ 0.1	▲ 0.5
2021年 1月	99.7	0.3	▲ 0.6	99.7	0.2	▲ 0.8	99.9	0.2	▲ 0.3	99.8	0.1	▲ 0.4
2	99.5	▲ 0.2	▲ 1.0	99.6	▲ 0.1	▲ 1.1	99.7	▲ 0.1	▲ 0.7	99.8	0.0	▲ 0.5
3	99.6	0.2	▲ 0.7	99.8	0.2	▲ 0.8	99.8	0.1	▲ 0.6	99.8	0.0	▲ 0.6
4	99.1	▲ 0.5	▲ 0.9	99.2	▲ 0.6	▲ 0.8	99.1	▲ 0.7	▲ 0.9	98.6	▲ 1.2	▲ 1.4
5	99.3	0.2	▲ 0.8	99.4	0.2	▲ 0.7	99.2	0.1	▲ 1.1	98.8	0.2	▲ 1.4
6	99.4	0.0	▲ 0.6	99.3	▲ 0.1	▲ 0.7	99.0	▲ 0.2	▲ 1.1	98.6	▲ 0.2	▲ 1.4
7	99.6	0.3	▲ 0.3	99.7	0.3	▲ 0.2	99.2	0.2	▲ 0.7	99.0	0.3	▲ 1.1
8	99.7	0.1	▲ 0.5	99.7	0.0	▲ 0.1	99.2	0.0	▲ 0.6	98.8	▲ 0.1	▲ 1.0
9	100.2	0.5	0.3	99.8	0.1	0.2	99.2	0.0	▲ 0.5	98.7	▲ 0.2	▲ 1.0
10	99.6	▲ 0.6	▲ 0.2	99.5	▲ 0.3	▲ 0.2	98.7	▲ 0.5	▲ 1.1	98.1	▲ 0.5	▲ 1.6
11	99.7	0.1	0.2	99.7	0.2	0.1	98.8	0.1	▲ 1.0	98.1	▲ 0.1	▲ 1.7
12	99.7	▲ 0.1	0.3	99.6	▲ 0.1	0.1	98.7	▲ 0.1	▲ 1.0	97.9	▲ 0.1	▲ 1.8
2022年 1月	99.9	0.3	0.2	99.7	0.1	0.1	98.7	0.0	▲ 1.2	97.7	▲ 0.2	▲ 2.1
2	100.2	0.3	0.8	100.0	0.3	0.4	98.7	0.0	▲ 1.0	97.7	0.0	▲ 2.1
3	100.8	0.6	1.2	100.5	0.5	0.7	99.0	0.3	▲ 0.8	97.9	0.3	▲ 1.9
4	101.3	0.5	2.2	101.0	0.6	1.8	99.6	0.6	0.5	98.4	0.5	▲ 0.2
5	102.2	0.9	2.9	101.8	0.7	2.4	100.4	0.8	1.3	99.3	0.9	0.5
6	102.1	▲ 0.1	2.7	101.8	0.0	2.5	100.4	0.0	1.5	99.2	▲ 0.1	0.6
7	102.5	0.5	2.9	102.3	0.5	2.6	100.8	0.4	1.6	99.6	0.4	0.7
8	103.0	0.4	3.3	102.7	0.4	3.0	101.1	0.3	1.9	99.9	0.2	1.0
9	103.2	0.2	3.0	102.9	0.2	3.1	101.2	0.1	2.0	99.9	0.0	1.3
10	104.1	0.8	4.4	103.6	0.7	4.1	101.8	0.6	3.1	100.1	0.2	2.0
11	104.1	0.1	4.4	103.9	0.3	4.2	101.9	0.2	3.2	100.2	0.1	2.2
12												

(注1) 前年(同月)比は各基準年の公表値による。

(注2) 生鮮食品…生鮮魚介, 生鮮野菜, 生鮮果物

(広島市)

2020年=100

食料	生鮮食品		住居	光熱・水道	家具・家事用品	被服及び履物	保健医療	交通・通信	教育	教養娯楽	諸雑費	エネルギー
	生鮮食品	生鮮食品を除く食料										
98.5	96.4	99.0	99.1	101.9	98.3	99.4	99.8	100.0	108.8	99.6	102.5	103.7
100.0	100.0	100.0	100.0	100.0	100.0	100.0	100.0	100.0	100.0	100.0	100.0	100.0
100.4	99.9	100.5	99.9	100.6	100.6	100.3	99.1	95.1	99.6	101.8	100.9	104.5
98.0	99.5	97.7	99.0	102.5	98.3	98.3	99.8	100.0	110.1	98.5	103.1	103.8
97.7	95.9	98.0	99.0	102.8	98.0	98.0	99.7	99.4	110.1	98.7	103.0	103.3
97.4	94.0	98.1	98.8	102.8	98.3	98.5	99.8	100.0	111.3	98.4	103.0	104.2
97.8	93.9	98.6	99.1	102.4	97.7	100.3	99.4	100.1	111.5	99.3	103.2	104.2
98.0	93.4	98.9	98.8	102.0	98.1	99.4	99.9	100.3	111.5	98.9	103.3	104.7
98.0	93.7	98.8	98.8	101.6	96.6	99.7	99.5	99.4	111.5	98.9	103.5	104.3
98.5	97.1	98.8	98.8	101.5	97.8	97.4	99.6	100.0	111.5	98.3	103.4	103.7
98.7	97.1	99.0	99.0	101.3	97.7	95.5	99.4	99.9	111.5	100.5	103.7	103.3
99.4	101.1	99.1	99.1	100.9	97.7	99.4	99.3	99.0	111.5	99.3	103.5	102.1
100.2	100.9	100.0	99.7	100.6	100.0	102.1	100.3	100.8	101.6	101.4	100.2	103.3
99.4	95.7	100.1	99.7	102.1	99.4	102.7	100.2	100.7	101.6	100.9	100.0	103.8
99.4	95.1	100.2	99.7	101.8	99.6	101.1	100.2	100.9	101.6	101.6	99.8	103.3
99.7	96.5	100.2	99.8	101.9	101.4	99.0	99.9	101.4	102.3	100.5	99.7	104.5
99.9	95.6	100.7	100.1	101.6	101.4	99.0	100.2	101.3	102.3	100.8	99.9	104.1
99.5	93.7	100.5	100.2	101.5	100.8	99.7	100.8	100.9	102.3	101.0	100.0	103.1
99.7	100.0	99.6	100.1	101.4	98.9	101.1	100.3	98.8	99.7	101.5	99.9	100.4
100.3	100.6	100.3	100.1	101.4	98.9	101.1	100.4	98.5	99.6	101.8	100.2	98.7
99.7	97.7	100.1	100.2	101.3	100.1	100.8	100.3	98.7	99.1	100.9	99.9	99.9
99.7	100.9	99.5	100.1	100.7	100.0	99.3	100.3	99.8	99.1	100.6	99.6	100.0
100.9	108.6	99.5	100.0	99.9	99.0	98.2	99.8	100.7	99.1	99.9	99.8	99.8
100.7	105.9	99.8	99.9	98.8	97.6	100.5	99.8	100.1	99.1	98.8	99.8	98.9
100.8	105.1	100.0	100.0	97.7	99.4	100.6	99.5	100.0	99.1	98.3	100.4	97.7
99.9	99.6	100.0	99.8	97.1	101.7	101.0	99.6	99.8	99.1	97.6	100.5	96.4
99.2	95.7	99.9	99.7	96.7	100.8	99.6	99.2	100.1	99.1	98.4	100.3	96.7
100.2	100.3	100.1	100.0	96.4	99.8	97.7	99.1	99.8	99.1	100.6	100.1	96.7
99.3	97.0	99.8	100.0	96.4	99.1	96.9	99.3	100.2	99.1	100.2	100.6	97.3
99.3	95.6	100.0	100.0	97.0	99.8	98.0	99.4	100.6	98.9	100.3	100.6	99.5
99.9	95.6	100.7	100.0	97.9	100.4	100.8	99.2	93.3	99.6	102.4	100.6	101.1
99.8	97.1	100.3	100.2	99.6	101.0	101.5	99.1	93.7	99.9	102.2	100.8	102.8
100.1	100.0	100.1	100.3	100.4	99.3	101.2	99.0	93.8	99.8	101.7	101.0	104.1
99.8	98.4	100.0	100.4	101.1	101.8	99.5	99.0	94.7	99.8	102.9	100.9	105.8
100.3	99.4	100.5	100.4	101.5	101.9	98.6	99.3	93.8	99.8	103.5	100.8	106.3
102.5	110.7	101.0	100.3	102.5	100.7	101.8	99.3	93.6	99.8	101.9	101.0	107.3
101.2	103.5	100.8	99.1	103.6	101.5	102.7	98.8	92.6	99.8	102.2	101.8	109.3
101.2	100.7	101.3	99.1	105.1	102.3	102.7	98.8	92.7	99.8	101.7	101.4	111.6
101.2	100.6	101.3	99.1	106.1	100.1	101.8	98.7	92.4	99.8	102.0	101.6	111.8
102.3	105.1	101.9	99.0	107.3	98.6	101.2	98.4	92.5	99.8	101.9	101.3	113.7
102.6	106.3	102.0	99.0	110.1	98.0	99.9	99.0	92.7	99.8	102.2	101.6	117.0
103.5	108.6	102.6	99.7	111.9	98.3	101.3	98.7	93.0	100.3	102.1	101.4	119.5
103.9	106.6	103.4	100.1	112.6	101.9	101.5	98.3	92.9	100.6	103.0	101.9	120.0
104.9	111.6	103.7	102.6	113.4	104.0	101.5	98.2	92.6	100.6	103.2	102.2	119.8
104.8	108.5	104.1	102.6	113.9	105.6	101.0	98.2	92.5	100.9	102.2	101.9	120.3
105.0	108.3	104.5	102.7	115.4	106.0	100.0	98.1	94.0	100.0	103.3	101.8	122.0
105.8	109.6	105.1	103.2	117.0	105.9	98.3	98.2	93.9	100.0	104.6	101.6	123.1
106.2	111.6	105.2	102.9	119.3	107.7	101.5	98.4	93.8	100.0	103.4	101.8	125.1
108.4	115.4	107.1	103.2	121.7	107.6	102.5	98.5	94.2	100.0	102.7	101.9	127.6
108.0	110.5	107.5	103.3	123.7	109.0	103.5	98.7	94.1	100.0	102.0	102.2	129.6

(注3) エネルギー…電気代, 都市ガス代, プロパンガス, 灯油, ガソリン

第1-2表 10大費目指数

年月	総合			生鮮食品を除く総合			生鮮食品及びエネルギーを除く総合			食料(酒類を除く)及びエネルギーを除く総合		
	指数	前月比(%)	前年(同月比)(%)	指数	前月比(%)	前年(同月比)(%)	指数	前月比(%)	前年(同月比)(%)	指数	前月比(%)	前年(同月比)(%)
2019年 平均	100.0	-	0.5	100.2	-	0.6	99.8	-	0.6	100.1	-	0.4
2020年	100.0	-	0.0	100.0	-	▲0.2	100.0	-	0.2	100.0	-	▲0.1
2021年	99.8	-	▲0.2	99.8	-	▲0.2	99.5	-	▲0.5	99.2	-	▲0.8
2022年												
2019年 1月	99.7	0.1	0.2	99.7	▲0.2	0.8	99.3	▲0.2	0.4	99.6	▲0.2	0.3
2	99.7	0.0	0.2	99.8	0.1	0.7	99.4	0.1	0.4	99.8	0.1	0.3
3	99.7	0.0	0.5	99.9	0.1	0.8	99.5	0.1	0.4	99.8	0.1	0.3
4	100.0	0.3	0.9	100.2	0.3	0.9	99.8	0.3	0.6	100.2	0.4	0.5
5	100.0	0.0	0.7	100.2	0.0	0.8	99.8	▲0.1	0.5	100.1	▲0.1	0.3
6	99.8	▲0.1	0.7	100.1	▲0.2	0.6	99.6	▲0.1	0.5	99.9	▲0.2	0.3
7	99.8	▲0.1	0.5	100.0	▲0.1	0.6	99.6	0.0	0.6	99.8	0.0	0.4
8	100.0	0.3	0.3	100.2	0.2	0.5	99.9	0.3	0.6	100.2	0.4	0.4
9	100.1	0.1	0.2	100.1	▲0.1	0.3	99.9	▲0.1	0.5	100.1	▲0.1	0.3
10	100.4	0.3	0.2	100.5	0.4	0.4	100.2	0.4	0.7	100.4	0.3	0.3
11	100.5	0.1	0.5	100.6	0.2	0.5	100.3	0.1	0.8	100.4	0.1	0.5
12	100.5	0.0	0.8	100.6	0.0	0.7	100.3	0.0	0.9	100.4	0.0	0.5
2020年 1月	100.5	▲0.1	0.7	100.5	▲0.2	0.8	100.2	▲0.2	0.8	100.2	▲0.4	0.4
2	100.3	▲0.2	0.4	100.4	▲0.1	0.6	100.1	▲0.1	0.6	100.1	▲0.1	0.2
3	100.3	0.0	0.4	100.5	0.0	0.4	100.2	0.1	0.6	100.3	0.2	0.3
4	100.2	▲0.1	0.1	100.1	▲0.4	▲0.2	100.1	▲0.1	0.2	100.1	▲0.2	▲0.1
5	100.1	0.0	0.1	100.1	0.0	▲0.2	100.2	0.1	0.4	100.2	0.1	0.1
6	99.9	▲0.2	0.1	100.0	▲0.1	0.0	100.0	▲0.2	0.4	100.0	▲0.2	0.2
7	100.0	0.1	0.3	100.0	0.0	0.0	100.0	0.0	0.4	100.0	0.0	0.3
8	100.1	0.1	0.2	99.8	▲0.2	▲0.4	99.8	▲0.2	▲0.1	99.8	▲0.2	▲0.4
9	99.9	▲0.2	0.0	99.7	▲0.1	▲0.3	99.8	0.0	0.0	99.8	0.0	▲0.3
10	99.8	▲0.1	▲0.4	99.7	0.0	▲0.7	99.9	0.1	▲0.2	99.9	0.1	▲0.4
11	99.5	▲0.3	▲0.9	99.6	▲0.1	▲0.9	99.9	0.0	▲0.3	99.9	0.0	▲0.4
12	99.3	▲0.2	▲1.2	99.6	▲0.1	▲1.0	99.9	0.0	▲0.4	99.9	0.0	▲0.5
2021年 1月	99.8	0.5	▲0.7	99.8	0.3	▲0.7	100.2	0.3	0.0	100.2	0.3	0.1
2	99.8	▲0.1	▲0.5	99.9	0.0	▲0.5	100.1	0.0	0.0	100.2	0.0	0.1
3	99.9	0.1	▲0.4	100.1	0.2	▲0.3	100.2	0.1	0.0	100.3	0.1	0.0
4	99.1	▲0.8	▲1.1	99.3	▲0.9	▲0.9	99.1	▲1.1	▲0.9	98.9	▲1.4	▲1.2
5	99.4	0.3	▲0.8	99.5	0.3	▲0.6	99.3	0.1	▲0.9	99.0	0.1	▲1.1
6	99.5	0.1	▲0.5	99.5	0.0	▲0.5	99.2	▲0.1	▲0.9	98.9	▲0.2	▲1.1
7	99.7	0.2	▲0.3	99.8	0.3	▲0.2	99.4	0.2	▲0.6	99.1	0.3	▲0.8
8	99.7	0.0	▲0.4	99.8	▲0.1	0.0	99.3	▲0.1	▲0.5	99.0	▲0.1	▲0.7
9	100.1	0.4	0.2	99.8	0.1	0.1	99.3	0.0	▲0.5	98.9	▲0.1	▲0.8
10	99.9	▲0.2	0.1	99.9	0.1	0.1	99.2	▲0.1	▲0.7	98.7	▲0.2	▲1.2
11	100.1	0.2	0.6	100.1	0.3	0.5	99.2	0.1	▲0.6	98.7	0.0	▲1.2
12	100.1	0.0	0.8	100.0	▲0.1	0.5	99.1	▲0.1	▲0.7	98.6	▲0.1	▲1.3
2022年 1月	100.3	0.3	0.5	100.1	0.0	0.2	99.0	▲0.1	▲1.1	98.3	▲0.2	▲1.9
2	100.7	0.4	0.9	100.5	0.4	0.6	99.2	0.1	▲1.0	98.4	0.1	▲1.8
3	101.1	0.4	1.2	100.9	0.5	0.8	99.5	0.3	▲0.7	98.7	0.3	▲1.6
4	101.5	0.4	2.5	101.4	0.4	2.1	99.9	0.4	0.8	99.0	0.4	0.1
5	101.8	0.3	2.5	101.6	0.2	2.1	100.1	0.2	0.8	99.2	0.2	0.2
6	101.8	0.0	2.4	101.7	0.1	2.2	100.1	0.0	1.0	99.1	▲0.1	0.2
7	102.3	0.5	2.6	102.2	0.5	2.4	100.6	0.5	1.2	99.5	0.4	0.4
8	102.7	0.4	3.0	102.5	0.3	2.8	100.9	0.3	1.6	99.7	0.2	0.7
9	103.1	0.4	3.0	102.9	0.3	3.0	101.1	0.3	1.8	99.8	0.1	0.9
10	103.7	0.6	3.7	103.4	0.6	3.6	101.7	0.6	2.5	100.1	0.3	1.5
11	103.9	0.2	3.8	103.8	0.4	3.7	102.0	0.3	2.8	100.1	0.0	1.5
12												

(注1)前年(同月)比は各基準年の公表値による。

(注2)生鮮食品…生鮮魚介, 生鮮野菜, 生鮮果物

(全国)

2020年=100

食料	生鮮食品		住居	光熱・水道	家具・家事用品	被服及び履物	保健医療	交通・通信	教育	教養娯楽	諸雑費	エネルギー
	生鮮食品	生鮮食品を除く食料										
98.7	96.8	99.0	99.4	102.5	97.7	98.9	99.7	100.2	108.4	100.6	102.1	104.4
100.0	100.0	100.0	100.0	100.0	100.0	100.0	100.0	100.0	100.0	100.0	100.0	100.0
100.0	98.8	100.2	100.6	101.3	101.7	100.4	99.6	95.0	100.0	101.6	101.1	103.9
98.6	100.5	98.3	99.2	102.8	96.5	96.0	99.4	100.1	110.2	99.1	102.8	104.2
98.1	97.6	98.2	99.2	103.3	96.9	96.2	99.4	100.0	110.2	99.8	102.8	104.6
97.8	95.0	98.4	99.2	103.6	96.6	97.9	99.5	100.4	110.3	99.3	102.9	105.4
97.9	94.0	98.7	99.3	103.3	97.2	99.9	99.5	100.3	110.9	100.5	103.0	105.3
98.0	94.2	98.7	99.3	103.1	98.0	99.7	99.5	100.4	110.9	100.0	103.0	105.9
98.2	94.7	98.9	99.3	102.7	97.3	99.3	99.5	99.5	110.9	100.1	102.9	105.0
98.3	94.4	99.0	99.4	102.3	96.9	97.2	99.6	100.0	110.9	99.6	102.8	104.2
98.5	96.4	99.0	99.4	101.8	97.1	96.1	99.6	100.1	110.9	102.2	102.9	103.5
99.4	101.0	99.1	99.4	101.2	97.4	100.0	99.5	99.4	111.0	100.2	102.9	102.6
99.8	99.4	99.9	99.9	101.0	99.8	101.6	100.4	100.6	101.6	102.4	99.7	103.5
99.6	97.3	100.0	99.9	102.5	99.7	102.0	100.3	100.7	101.6	102.0	99.7	104.2
99.4	96.9	99.9	99.9	102.5	99.4	101.0	100.0	101.1	101.6	102.4	99.6	104.4
100.2	99.8	100.2	100.0	102.8	99.6	97.4	100.2	101.6	102.5	100.8	99.8	105.0
99.6	96.7	100.1	100.0	102.5	99.1	97.5	100.2	101.2	102.4	100.9	99.8	104.4
99.5	96.3	100.1	99.9	102.4	98.8	99.4	100.4	100.9	102.4	101.4	99.8	103.6
100.3	101.8	100.0	100.0	101.5	99.2	101.3	100.2	99.0	99.5	101.8	99.7	100.4
100.3	101.1	100.2	100.1	100.8	99.6	101.1	100.2	98.6	99.1	102.1	99.9	98.9
99.9	98.5	100.1	100.0	100.5	100.1	100.5	100.3	98.9	98.9	101.1	99.9	99.6
100.2	101.1	100.0	100.0	99.8	99.9	98.6	100.2	100.0	99.2	100.6	99.9	99.6
101.0	108.0	99.8	100.0	99.5	99.4	97.4	99.9	100.4	99.2	99.5	99.9	99.9
100.5	104.2	99.8	100.0	98.7	99.9	101.7	99.9	99.9	99.2	98.3	100.0	99.0
100.4	102.5	100.0	100.0	98.1	100.8	102.0	99.7	99.8	99.2	98.0	100.5	97.5
99.4	96.9	99.9	100.0	97.1	101.6	102.2	99.6	99.7	99.1	97.5	100.6	96.2
98.8	93.3	99.8	100.0	96.3	101.8	101.0	99.4	99.9	99.1	98.1	100.3	95.8
100.0	100.0	99.9	100.4	96.1	101.4	98.2	99.4	99.9	99.1	100.8	100.6	95.9
99.5	97.2	99.9	100.5	96.4	101.3	98.3	99.4	100.1	99.1	100.5	100.9	96.7
99.1	94.8	99.9	100.5	97.3	101.4	100.2	99.8	100.2	99.1	100.9	100.9	98.9
99.0	94.4	99.8	100.6	98.8	101.4	101.6	99.6	93.2	100.2	101.5	100.9	100.8
99.3	95.7	100.0	100.6	100.7	101.5	101.5	99.7	93.5	100.3	101.9	101.0	102.7
99.9	99.2	100.0	100.6	101.4	101.7	101.0	99.6	93.5	100.3	101.1	100.8	103.9
99.6	96.8	100.1	100.6	102.0	102.3	99.3	99.7	94.6	100.3	102.4	101.1	105.4
99.9	98.5	100.1	100.7	102.0	102.3	98.1	99.8	93.8	100.3	103.2	101.1	105.4
101.4	106.5	100.4	100.7	103.1	101.6	101.7	99.7	93.5	100.4	101.6	101.2	106.4
100.8	101.4	100.7	100.7	104.4	101.7	101.8	99.4	92.3	100.4	102.1	101.8	108.6
100.8	99.9	101.0	100.7	106.0	102.1	102.3	99.4	92.8	100.4	101.7	101.8	111.2
100.9	100.8	100.9	100.7	107.1	101.0	101.3	99.3	92.5	100.4	101.9	101.6	111.5
102.0	106.5	101.2	100.7	108.3	100.8	99.4	99.2	92.4	100.4	101.4	101.7	113.1
102.3	107.1	101.5	100.8	111.1	100.5	99.7	99.4	92.7	100.3	101.8	101.8	116.5
102.5	105.9	101.9	100.8	113.3	101.8	100.9	99.4	93.2	100.5	102.2	101.9	119.5
102.9	105.9	102.4	101.0	114.3	103.7	102.4	98.9	93.0	101.1	103.1	102.1	120.1
103.4	107.5	102.6	101.1	115.2	105.1	102.4	99.0	92.8	101.1	103.6	102.1	120.3
103.6	105.7	103.2	101.2	115.6	105.7	102.1	99.0	92.9	101.0	102.3	102.1	121.0
104.0	104.9	103.8	101.2	117.0	106.3	100.7	99.1	94.3	101.0	103.2	102.2	122.5
104.5	106.4	104.2	101.3	117.9	106.8	99.6	99.1	94.3	101.0	104.9	102.4	123.2
105.6	108.5	105.0	101.3	118.5	108.4	103.6	99.2	94.1	101.0	103.8	102.4	124.3
107.1	109.6	106.7	101.8	119.7	108.7	104.4	99.6	94.2	101.0	103.0	102.6	125.1
107.8	107.2	107.9	101.9	121.0	109.6	105.1	99.7	94.3	101.0	101.6	102.7	126.1

(注3) エネルギー…電気代, 都市ガス代, プロパンガス, 灯油, ガソリン

[参考] 第1-3表 10大費目指数

年月	総合			生鮮食品を除く総合			生鮮食品及びエネルギーを除く総合			食料(酒類を除く)及びエネルギーを除く総合		
	指数	前月比(%)	前年(同月)比(%)	指数	前月比(%)	前年(同月)比(%)	指数	前月比(%)	前年(同月)比(%)	指数	前月比(%)	前年(同月)比(%)
2019年 平均	99.9	-	0.6	100.1	-	0.9	99.7	-	0.9	100.2	-	0.5
2020年	100.0	-	0.2	100.0	-	▲0.1	100.0	-	0.3	100.0	-	▲0.2
2021年	99.5	-	▲0.5	99.5	-	▲0.5	99.0	-	▲1.0	98.7	-	▲1.3
2022年												
2019年 1月	99.5	0.1	0.1	99.5	▲0.1	0.7	99.1	▲0.1	0.3	99.9	▲0.2	0.3
2	99.4	▲0.1	0.2	99.6	0.0	0.9	99.1	0.1	0.6	100.0	0.1	0.4
3	99.4	0.0	0.8	99.7	0.1	1.1	99.2	0.1	0.8	100.0	0.0	0.4
4	99.5	0.1	0.9	99.9	0.2	1.1	99.5	0.3	0.8	100.2	0.2	0.5
5	99.7	0.3	1.0	100.0	0.1	1.0	99.5	0.0	0.8	100.3	0.1	0.5
6	99.6	▲0.1	0.8	100.0	▲0.1	0.9	99.6	0.1	0.9	100.0	▲0.4	0.4
7	99.6	▲0.1	0.6	99.8	▲0.1	0.9	99.5	▲0.1	1.1	99.9	0.0	0.6
8	100.1	0.6	0.4	100.2	0.4	0.8	99.9	0.4	1.0	100.4	0.4	0.5
9	100.2	0.1	0.3	100.2	0.0	0.7	99.9	0.0	1.0	100.2	▲0.1	0.4
10	100.5	0.3	0.1	100.6	0.4	0.5	100.2	0.3	0.8	100.6	0.3	0.4
11	100.5	0.0	0.7	100.7	0.2	0.8	100.3	0.1	1.1	100.6	0.0	0.5
12	100.5	▲0.1	1.1	100.8	0.1	1.2	100.4	0.1	1.2	100.5	0.0	0.5
2020年 1月	100.5	0.0	0.9	100.6	▲0.2	1.1	100.2	▲0.2	1.1	100.1	▲0.4	0.2
2	100.4	0.0	1.0	100.6	0.0	1.1	100.2	0.0	1.1	100.1	0.0	0.2
3	100.3	▲0.2	0.8	100.5	▲0.1	0.8	100.2	0.0	0.9	100.2	0.1	0.3
4	100.0	▲0.3	0.4	100.0	▲0.6	0.0	100.0	▲0.2	0.4	100.0	▲0.2	▲0.2
5	99.9	▲0.1	0.2	99.9	▲0.1	▲0.1	100.0	0.1	0.6	100.1	0.1	▲0.2
6	99.8	0.0	0.2	99.9	0.0	▲0.1	100.0	0.0	0.4	100.1	0.0	0.1
7	99.9	0.1	0.4	99.9	0.0	0.0	100.0	0.0	0.6	100.2	0.0	0.3
8	100.4	0.5	0.5	99.9	0.0	▲0.3	99.9	▲0.1	0.0	99.9	▲0.2	▲0.5
9	100.0	▲0.4	0.1	99.7	▲0.2	▲0.4	99.8	▲0.1	0.0	99.8	▲0.2	▲0.5
10	100.0	▲0.1	▲0.4	99.8	0.1	▲0.7	100.0	0.2	▲0.1	99.9	0.1	▲0.5
11	99.5	▲0.5	▲0.9	99.6	▲0.1	▲1.0	99.9	▲0.1	▲0.3	99.8	0.0	▲0.6
12	99.3	▲0.2	▲1.2	99.6	0.0	▲1.2	99.8	▲0.1	▲0.6	99.8	0.0	▲0.8
2021年 1月	99.8	0.5	▲0.6	99.8	0.2	▲0.8	100.0	0.2	▲0.2	100.1	0.3	0.0
2	99.5	▲0.3	▲0.9	99.7	▲0.2	▲0.9	99.8	▲0.2	▲0.4	100.0	▲0.2	▲0.1
3	99.7	0.2	▲0.6	99.9	0.2	▲0.6	99.9	0.0	▲0.3	99.9	▲0.1	▲0.3
4	98.8	▲0.9	▲1.2	99.0	▲0.9	▲1.0	98.8	▲1.1	▲1.2	98.5	▲1.5	▲1.5
5	99.1	0.3	▲0.8	99.3	0.3	▲0.6	99.0	0.2	▲1.0	98.6	0.2	▲1.4
6	99.2	0.2	▲0.6	99.3	0.0	▲0.6	98.8	▲0.2	▲1.2	98.5	▲0.2	▲1.6
7	99.2	0.0	▲0.7	99.5	0.2	▲0.4	98.8	0.0	▲1.2	98.6	0.1	▲1.5
8	99.5	0.2	▲1.0	99.4	0.0	▲0.5	98.7	▲0.1	▲1.1	98.3	▲0.3	▲1.6
9	99.7	0.3	▲0.3	99.4	0.0	▲0.3	98.7	0.0	▲1.1	98.2	▲0.1	▲1.6
10	99.6	▲0.1	▲0.3	99.5	0.1	▲0.2	98.6	▲0.1	▲1.4	98.1	▲0.1	▲1.8
11	99.7	0.1	0.2	99.8	0.2	0.1	98.6	0.0	▲1.3	98.0	▲0.1	▲1.8
12	99.7	0.0	0.4	99.7	▲0.1	0.1	98.5	0.0	▲1.3	97.9	▲0.1	▲1.9
2022年 1月	100.0	0.3	0.2	100.0	0.3	0.1	98.6	0.1	▲1.4	97.7	▲0.2	▲2.4
2	100.5	0.5	1.0	100.4	0.4	0.7	98.8	0.2	▲1.1	97.7	0.0	▲2.2
3	100.9	0.4	1.2	100.7	0.3	0.8	98.9	0.2	▲1.0	97.8	0.1	▲2.1
4	101.0	0.2	2.3	100.9	0.2	1.9	99.2	0.2	0.4	98.0	0.1	▲0.5
5	101.4	0.3	2.3	101.2	0.3	1.8	99.5	0.3	0.5	98.2	0.3	▲0.4
6	101.4	0.1	2.2	101.3	0.1	2.0	99.6	0.1	0.8	98.2	▲0.1	▲0.3
7	101.7	0.3	2.5	101.7	0.4	2.2	99.9	0.3	1.1	98.5	0.3	▲0.1
8	102.2	0.4	2.7	102.1	0.4	2.7	100.2	0.3	1.5	98.7	0.3	0.4
9	102.8	0.6	3.1	102.6	0.5	3.1	100.6	0.3	1.9	98.9	0.2	0.7
10	103.5	0.7	3.9	103.2	0.6	3.7	101.1	0.5	2.5	99.1	0.2	1.1
11	103.7	0.2	4.0	103.6	0.4	3.8	101.4	0.3	2.9	99.4	0.2	1.4
12												

(注)前年(同月)比は各基準年の公表値による。

(福山市)

2020年=100

食料	住居	光熱・水道	家具・家事用品	被服及び履物	保健医療	交通・通信	教育	教養娯楽	諸雑費
97.8	99.6	101.9	99.2	98.6	99.8	101.0	109.0	99.9	102.4
100.0	100.0	100.0	100.0	100.0	100.0	100.0	100.0	100.0	100.0
99.7	100.0	101.0	101.3	100.6	98.9	95.4	99.7	101.6	101.2
97.3	99.5	102.3	98.2	96.8	99.8	101.1	110.5	97.9	102.8
96.7	99.6	102.6	97.7	96.5	99.8	100.8	110.5	99.3	102.7
96.4	99.5	102.8	98.4	95.8	99.8	101.0	111.3	99.0	103.0
96.3	99.3	102.4	97.5	99.0	99.5	101.0	111.3	99.7	103.4
96.6	99.6	102.1	100.5	98.6	100.0	101.5	111.3	99.1	103.2
97.4	99.3	101.6	98.8	98.8	99.7	100.2	111.3	99.0	103.3
97.3	99.4	101.5	98.0	97.4	99.4	100.9	111.3	98.9	103.0
98.4	99.4	101.3	99.3	95.9	99.4	101.1	111.3	101.6	103.1
99.1	99.4	101.0	99.0	99.2	99.2	100.5	111.3	99.7	103.7
99.5	100.0	101.0	101.4	101.7	100.6	101.2	102.5	101.9	100.2
99.1	99.9	102.3	101.3	102.3	100.3	101.4	102.5	101.1	100.2
99.0	99.9	101.9	100.2	101.2	100.1	101.6	102.5	101.8	100.3
99.9	99.9	102.0	99.2	99.6	100.4	101.8	102.3	100.3	99.8
100.0	100.2	101.8	97.5	99.1	100.5	101.6	102.3	100.8	99.8
99.2	100.1	101.7	99.0	100.5	100.5	101.3	102.3	100.9	99.5
99.8	100.1	101.3	98.4	100.5	100.4	98.8	99.9	101.4	100.1
99.8	100.1	101.2	98.3	100.3	100.6	98.5	99.9	101.7	99.7
99.3	100.0	101.1	101.6	100.4	100.7	98.5	99.6	100.9	100.1
99.7	100.0	100.5	102.1	99.2	100.4	99.3	99.0	100.3	100.0
101.9	100.0	99.8	100.7	98.3	99.7	100.6	99.0	99.7	99.7
101.0	99.9	98.8	99.7	100.5	99.4	100.1	99.0	98.9	99.9
101.0	99.9	97.6	100.7	101.0	99.1	100.0	99.0	98.6	100.3
99.7	99.9	97.2	101.1	101.0	99.3	99.7	99.0	98.0	100.5
98.7	99.9	97.0	101.6	99.6	99.0	100.1	99.0	98.4	100.5
99.8	100.2	96.9	103.3	98.4	99.0	99.8	99.0	100.2	100.8
98.9	99.9	96.9	103.3	97.2	99.1	100.0	99.0	99.8	101.0
99.2	99.9	97.4	102.5	98.9	99.2	100.3	98.6	100.0	101.1
98.8	99.9	98.3	102.3	100.9	99.1	93.5	99.3	102.5	100.5
99.1	100.0	100.0	101.7	101.8	99.2	93.9	99.6	102.4	101.1
99.5	100.0	100.7	100.2	101.6	98.8	94.2	100.2	102.0	101.2
98.5	100.0	101.6	101.1	100.0	98.9	95.2	100.2	102.6	101.2
100.0	100.0	102.0	100.2	99.2	99.1	94.3	100.2	103.2	100.9
101.2	100.0	102.8	98.8	101.9	98.7	94.0	100.2	101.8	101.3
100.5	100.0	104.0	100.5	102.6	98.4	93.2	100.2	102.2	102.0
100.2	100.0	105.4	101.2	102.6	98.6	93.7	99.7	101.6	101.8
100.6	100.0	106.2	100.5	102.3	98.6	93.2	99.7	101.5	101.9
101.5	99.8	108.0	99.1	102.2	98.5	93.4	99.7	101.6	101.9
102.4	99.8	110.2	100.3	100.3	98.9	93.9	99.7	102.0	101.7
103.0	99.8	112.0	100.5	100.8	99.0	94.3	100.2	101.8	102.1
103.3	99.8	112.3	100.3	101.4	98.2	94.0	100.5	102.8	102.2
103.9	99.9	112.8	102.7	101.5	98.4	93.8	101.1	103.2	102.0
104.1	99.8	113.1	105.0	100.8	98.4	93.7	101.2	102.2	101.9
104.1	99.9	114.7	103.9	99.2	98.4	95.1	101.2	102.9	102.0
104.7	100.3	116.2	105.4	98.2	98.4	95.0	101.2	103.9	101.9
106.1	100.0	118.4	108.0	101.3	98.5	95.1	101.2	103.5	102.0
108.0	100.3	120.6	107.1	102.2	99.0	95.3	101.2	103.0	102.3
107.9	100.3	122.3	109.6	103.7	99.0	95.0	101.2	102.4	102.4

第2表 中 分 類 指 数

中 分 類	ウエイト	2022年10月			2022年11月				
		指数	前月比 (%)	前年同月比 (%)	指数	前月比 (%)	前年同月比		
							寄与度	(%)	寄与度
総 合	10000	104.1	0.8	4.4	104.1	0.1	0.1	4.4	4.4
生 鮮 食 品 を 除 く 総 合	9602	103.6	0.7	4.1	103.9	0.3	0.27	4.2	4.01
持家の帰属家賃を除く総合	8638	104.3	1.0	4.4	104.4	0.1	0.08	4.4	3.78
持家の帰属家賃及び 生鮮食品を除く総合	8240	103.7	0.8	4.0	104.1	0.3	0.27	4.1	3.39
生鮮食品及び エネルギーを除く総合	8932	101.8	0.6	3.1	101.9	0.2	0.14	3.2	2.81
食料(酒類を除く)及び エネルギーを除く総合	6862	100.1	0.2	2.0	100.2	0.1	0.09	2.2	1.49
食 料	2595	108.4	2.1	7.1	108.0	▲ 0.4	▲ 0.11	6.7	1.76
生 鮮 食 品	398	115.4	3.5	11.5	110.5	▲ 4.3	▲ 0.19	9.8	0.39
生 鮮 食 品 を 除 く 食 料	2197	107.1	1.8	6.3	107.5	0.4	0.08	6.2	1.37
穀 類	204	107.1	1.8	9.1	106.8	▲ 0.3	▲ 0.01	8.1	0.16
魚 介 類	189	117.8	▲ 0.4	17.1	119.3	1.3	0.03	15.9	0.31
生 鮮 魚 介 類	113	125.6	▲ 0.7	22.0	127.2	1.3	0.02	20.0	0.24
肉 類	280	111.3	4.3	8.9	108.7	▲ 2.3	▲ 0.07	3.9	0.11
乳 卵 類	136	105.8	▲ 0.4	4.2	108.1	2.2	0.03	6.9	0.10
野 菜 ・ 海 藻	271	111.6	5.1	7.3	106.0	▲ 5.0	▲ 0.15	5.4	0.15
生 鮮 野 菜	185	115.6	7.2	9.9	107.4	▲ 7.1	▲ 0.15	7.4	0.14
果 物	109	103.2	1.7	2.1	97.5	▲ 5.5	▲ 0.06	1.4	0.02
生 鮮 果 物	100	103.5	1.9	2.6	97.2	▲ 6.1	▲ 0.06	1.4	0.01
油 脂 ・ 調 味 料	125	112.1	2.1	12.2	113.9	1.6	0.02	13.1	0.17
菓 子 類	228	108.8	2.2	6.5	110.4	1.5	0.04	7.7	0.18
調 理 食 品	358	107.7	0.9	6.8	107.9	0.1	0.00	6.3	0.23
飲 料	152	106.3	4.5	4.9	107.4	1.1	0.02	7.1	0.11
酒 類	127	102.5	2.3	2.0	105.5	2.9	0.04	4.6	0.06
外 食	417	104.8	1.0	4.2	104.8	0.0	0.00	4.2	0.18
住 居	2043	103.2	0.3	4.2	103.3	0.1	0.01	4.2	0.85
持家の帰属家賃を除く住居	681	104.1	1.0	3.2	104.3	0.2	0.01	3.3	0.23
家 賃	1763	102.4	0.0	4.2	102.4	0.0	0.00	4.1	0.72
持家の帰属家賃を除く家賃	401	101.5	0.0	2.5	101.5	0.0	0.00	2.5	0.10
設 備 修 繕 ・ 維 持	280	108.0	2.5	4.0	108.4	0.4	0.01	4.4	0.13
光 熱 ・ 水 道	649	121.7	2.0	17.4	123.7	1.7	0.13	17.7	1.21
電 気 代 料	336	130.7	2.8	23.9	133.3	2.0	0.08	24.1	0.87
ガ ス 代 料	145	121.9	2.0	20.2	125.2	2.6	0.04	21.5	0.32
他 の 光 熱 料	17	132.0	0.0	13.0	132.0	0.0	0.00	7.8	0.02
上 下 水 道 料	150	100.0	0.0	0.0	100.0	0.0	0.00	0.0	0.00
家 具 ・ 家 事 用 品	387	107.6	0.0	6.1	109.0	1.3	0.05	6.6	0.26
家 庭 用 耐 久 財 産 品	137	115.9	▲ 0.6	11.8	117.4	1.3	0.02	10.9	0.16
室 内 装 備 品	29	102.0	3.2	▲ 2.8	104.3	2.3	0.01	▲ 3.4	▲ 0.01
寝 具 類	24	105.4	▲ 0.5	9.2	108.1	2.5	0.01	12.0	0.03
家 事 雑 貨	77	103.8	1.0	5.1	105.1	1.3	0.01	6.9	0.05
家 事 用 消 耗 品	103	102.5	▲ 0.6	1.6	103.5	1.0	0.01	2.9	0.03
家 事 サ ー ビ ス	17	102.3	0.0	2.3	102.3	0.0	0.00	2.3	0.00

(注1) 生鮮食品…生鮮魚介, 生鮮野菜, 生鮮果物

(広島市)

2020年=100

中 分 類	ウエイト	2022年10月			2022年11月				
		指数	前月比 (%)	前年同月比 (%)	指数	前月比 (%)	前年同月比		
							寄与度	(%)	寄与度
被 服 及 び 履 物	362	102.5	1.0	▲ 0.2	103.5	1.0	0.03	0.8	0.03
衣 料	158	101.3	▲ 0.3	▲ 2.2	103.9	2.6	0.04	0.7	0.01
和 服	2	98.5	0.0	0.0	98.5	0.0	0.00	0.0	0.00
洋 服	156	101.3	▲ 0.3	▲ 2.2	103.9	2.6	0.04	0.7	0.01
シャツ・セーター・下着類	112	104.3	2.2	0.6	103.0	▲ 1.2	▲ 0.01	▲ 1.7	▲ 0.02
シャツ・セーター類	79	104.6	2.8	▲ 1.0	102.8	▲ 1.7	▲ 0.01	▲ 4.4	▲ 0.04
下 着 類	33	103.3	0.7	4.7	103.2	▲ 0.1	0.00	5.4	0.02
履 物 類	46	101.2	3.7	4.3	101.2	0.0	0.00	5.3	0.02
他 の 被 服	29	102.8	0.6	▲ 0.7	106.0	3.1	0.01	2.7	0.01
被 服 関 連 サ ー ビ ス	18	105.9	0.3	3.4	105.9	0.0	0.00	3.4	0.01
保 健 医 療	501	98.5	0.2	▲ 0.2	98.7	0.2	0.01	▲ 0.1	0.00
医 薬 品 ・ 健 康 保 持 用 摂 取 品	132	100.2	▲ 1.3	▲ 0.3	100.4	0.3	0.00	0.0	0.00
保 健 医 療 用 品 ・ 器 具	105	95.8	▲ 0.1	▲ 0.1	96.2	0.5	0.00	0.2	0.00
保 健 医 療 サ ー ビ ス	264	98.8	1.1	▲ 0.2	98.9	0.0	0.00	▲ 0.2	▲ 0.01
交 通 ・ 通 信	1509	94.2	0.4	1.7	94.1	▲ 0.1	▲ 0.01	1.4	0.20
交 通	203	100.6	0.3	0.1	100.5	▲ 0.1	0.00	1.0	0.02
自 動 車 等 関 係 費	863	105.2	0.4	0.8	104.7	▲ 0.4	▲ 0.04	▲ 0.2	▲ 0.02
通 信	443	69.8	0.5	5.8	70.5	1.0	0.03	6.9	0.20
教 育	336	100.0	0.0	0.2	100.0	0.0	0.00	0.2	0.01
授 業 料 等	238	98.6	0.0	▲ 0.5	98.6	0.0	0.00	▲ 0.5	▲ 0.01
教 科 書 ・ 学 習 参 考 教 材	9	104.1	0.0	3.9	104.1	0.0	0.00	3.9	0.00
補 習 教 育	90	103.4	0.0	1.7	103.4	0.0	0.00	1.7	0.02
教 養 娛 楽	952	102.7	▲ 0.7	0.5	102.0	▲ 0.6	▲ 0.06	0.3	0.03
教 養 娛 楽 用 耐 久 財	70	105.1	1.8	5.2	104.2	▲ 0.9	▲ 0.01	5.0	0.03
教 養 娛 楽 用 品	201	102.9	2.0	3.8	105.6	2.6	0.05	7.3	0.14
書 籍 ・ 他 の 印 刷 物	105	103.1	0.1	0.7	103.1	0.0	0.00	0.7	0.01
教 養 娛 楽 サ ー ビ ス	576	102.3	▲ 2.1	▲ 1.2	100.3	▲ 1.9	▲ 0.11	▲ 2.7	▲ 0.16
諸 雑 費	666	101.9	0.1	0.1	102.2	0.3	0.02	0.8	0.05
理 美 容 サ ー ビ ス	126	101.1	0.7	0.7	101.3	0.2	0.00	0.8	0.01
理 美 容 用 品	176	98.8	▲ 1.0	▲ 1.2	99.8	1.0	0.02	0.6	0.01
身 の 回 り 用 品	73	107.7	1.8	2.1	108.2	0.4	0.00	3.7	0.03
た ば こ	27	113.9	0.3	0.3	114.2	0.3	0.00	0.6	0.00
他 の 諸 雑 費	265	101.4	0.1	0.0	101.4	0.0	0.00	0.1	0.00
《 別 掲 》									
エ ネ ル ギ ー	670	127.6	2.0	16.7	129.6	1.6	0.13	16.1	1.21
教 育 関 係 費	405	101.4	0.2	0.6	101.6	0.2	0.01	0.9	0.03
教 養 娛 楽 関 係 費	1015	102.5	▲ 0.7	0.5	101.7	▲ 0.7	▲ 0.07	0.2	0.02
情 報 通 信 関 係 費	513	71.7	0.0	0.7	71.6	0.0	0.00	0.7	0.02

(注2) エネルギー…電気代, 都市ガス代, プロパンガス, 灯油, ガソリン

(参考表) 小売物価統計調査

中分類	品目	単位	2021年 平均	2021年 11月	12月	2022年 1月	2月
魚介類 (生鮮魚介)	まぐろ	100g	385	392	395	461	379
	あじ	100g	119	122	114	112	113
	いか	100g	113	110	80	-	140
肉類	牛肉(国産品) 1)	100g	920	970	946	962	946
	豚肉(国産品) 2)	100g	220	225	225	227	225
	鶏肉 3)	100g	120	120	127	125	124
乳卵類	鶏卵	1パック・10個	229	235	231	227	228
野菜・海藻 (生鮮野菜)	キャベツ	1kg	149	173	132	135	152
	はくさい	1kg	199	173	139	141	152
	だいこん	1kg	169	172	144	148	162
果物 (生鮮果物)	りんご(ふじ又はつがる)	1kg	554	574	569	584	591
	ぶどう(デラウェア)	1kg	1,896
穀類	食パン	1kg	441	447	446	447	465
	カップ麺	1個・78g	159	161	163	162	162
乳卵類	牛乳 4)	1本・1,000mL	203	206	206	206	206
油脂・調味料	みそ	1個・750g	333	333	330	333	336
飲料	緑茶 5)	100g	380	379	379	379	382
外食	中華そば	1杯	748	748	758	758	758
	すし 6)	1人前	1,084	1,045	1,045	1,100	-
	カレーライス	1皿	773	775	775	780	790
	ハンバーグ	1人前	1,064	1,064	1,064	1,064	1,064
家事用消耗品	ラップ	1本	318	311	319	311	319
	トイレットペーパー	1,000m	659	662	662	653	649
	洗濯用洗剤	1kg	308	301	297	301	295
洋服	背広服(春夏物) 7)	1着	75,900
	背広服(秋冬物) 8)	1着	78,100	78,100	78,100	78,100	75,900
シャツ・セーター類	ワイシャツ 9)	1枚	1,969	1,969	1,969	1,969	1,969
下着類	男子用シャツ 10)	1袋	1,738	1,738	1,738	1,738	1,738
	子供用下着	1袋	776	776	776	776	776
ガス代	プロパンガス 11)	1か月	8,035	8,280	8,280	8,280	8,564
他の光熱	灯油	18L	1,868	2,088	2,044	2,074	2,166
自動車等関係費	ガソリン 12)	1L	160	175	171	174	178
被服関連サービス	クリーニング代(ワイシャツ)	1枚	183	197	197	197	197
自動車等関係費	車庫借料	1か月	13,500	13,500	13,500	13,500	13,500
理美容サービス	パーマメント代	1回	7,678	7,683	7,683	7,683	7,683
家賃	民営家賃	1か月・3.3㎡	4,406	4,398	4,392	4,398	4,401
	公営家賃(公的住宅) 13)	1か月・3.3㎡	1,068	1,070	1,066	1,066	1,065

- 1) ロース
- 2) バラ(黒豚を除く)
- 3) ブロイラー, もも肉
- 4) 店頭売り, 紙容器入り
- 5) 煎茶
- 6) にぎりずし
- 7) 中級品
- 8) 中級品
- 9) 長袖
- 10) 半袖
- 11) 基本料金と従量料金の合計額(10㎡使用時)
- 12) レギュラー
- 13) 県営住宅家賃

主要品目の小売価格(広島市)

(単位:円)

3月	4月	5月	6月	7月	8月	9月	10月	2022年11月	
								広島市	東京都区部
455	422	432	436	436	441	508	456	498	552
143	124	132	140	148	142	156	145	135	112
153	125	109	115	136	218	116	127	131	202
902	948	909	950	867	852	858	832	824	839
223	225	228	230	233	234	242	246	241	258
127	128	127	120	123	127	115	128	120	141
229	231	231	231	230	226	234	241	242	247
170	161	196	178	179	156	130	170	176	178
171	200	181	206	211	189	212	227	201	189
180	196	170	177	195	250	272	227	208	167
613	606	644	773	815	863	707	555	547	564
...	1,965	1,855	1,779	1,896
475	468	473	478	499	521	525	534	530	500
158	154	158	174	172	174	173	176	176	182
206	207	207	206	206	204	206	206	219	235
336	332	333	333	333	336	342	342	398	345
382	382	374	374	358	326	292	304	311	585
758	758	758	780	780	788	788	800	800	552
1,045	1,100	1,100	1,100	1,100	1,100	1,100	1,155	1,155	1,513
795	795	795	808	808	818	818	818	820	765
1,070	1,070	1,070	1,070	1,070	1,070	1,078	1,078	1,078	1,071
319	311	319	319	311	308	323	322	356	378
653	653	663	689	695	691	656	691	685	688
296	305	298	419	387	391	402	393	395	372
75,900	75,900	75,900	75,900	75,900	75,900
...	77,550	77,550	77,550	82,225
1,969	1,969	1,969	1,969	1,969	1,969	1,969	1,969	1,969	2,989
1,738	1,738	1,738	1,738	1,738	1,738	1,903	2,068	2,068	1,147
776	776	831	831	831	831	831	803	913	929
8,564	8,747	9,077	9,224	9,224	9,224	9,224	9,224	9,224	7,500
2,244	2,232	2,220	2,220	2,274	2,274	2,250	2,250	2,250	2,217
182	181	176	176	177	175	173	174	174	167
197	197	197	197	197	197	197	201	201	252
12,767	12,767	12,767	12,767	12,767	12,767	12,767	12,767	12,767	26,919
7,683	7,683	7,683	7,683	7,683	7,683	7,683	7,683	8,070	9,478
4,446	4,444	4,464	4,468	4,473	4,469	4,462	4,465	4,462	8,805
1,061	1,082	1,071	1,067	1,069	1,063	1,062	1,067	1,076	1,745

(利用上の注意)

- ① 原則として、毎月同一の店舗において、同一の銘柄(基本銘柄)を調査し、調査価格の単純算術平均の結果を金額に応じて、円未満で四捨五入した消費税込みの価格である。
- ② 品目によっては、調査市の出回り状況に応じて調査する銘柄が異なる場合や、品質差がある場合もあり、価格は、必ずしもそのまま地域格差を示すものではない。
また、消費者物価指数の作成で採用する価格とも異なる場合がある。

③ 記号の説明

… 調査期間でないため調査を行わないもの

— 欠価格

詳細については、総務省のホームページ参照。 <https://www.stat.go.jp/data/kouri/doukou/index.html>

変化が見える、暮らしに役立つ
とうけい ちょうさ

統計調査

国が実施する調査です



セブザスくん



みらいちゃん

🏠 家計が見える

かけいちょうさ

家計調査

👤 雇用が見える

ろうどうりょくちょうさ

労働力調査

🛒 物価が見える

こうりぶつかとうけいちょうさ

小売物価統計調査

統計調査員がお伺いしましたら、ご回答をお願いします。

🔒 皆様の個人情報は厳重に保護されます

😊 調査の結果は、暮らしをより良くする様々な取組みに活かされています

⚠️ 統計調査を装った「かたり調査」にご注意ください

🦺 新型コロナウイルス対策を踏まえて適切に調査を実施します



<https://www.stat.go.jp/> 統計局



◀ 携帯・スマホはこちらから ※一部の機種・アプリでは読み取れない場合があります ▶

総務省統計局・広島県

＜次回公表予定日＞ 2023年（令和5年）1月24日（火）

- 1 この資料は、総務省統計局「小売物価統計調査」の調査票情報を独自集計し、2020年1月から12月までの1年間の品目別平均価格を基準(100)として品目別ウェイトを用いた加重平均により作成したもので、全て原数値です。
- 2 変化率及び寄与度は、端数処理前の指数値を用いて計算しているため、公表された指数値を用いて計算した値とは一致しない場合があります。

広島県は、県民の皆様に対して、より分かりやすく、より使いやすい統計情報の提供に努めています。
今後も広島県の「消費者物価指数」をご利用ください。

2022年(令和4年)12月発行
編集発行 広島県 総務局 統計課
〒730-8511 広島市中区基町 10-52
TEL (082)513-2534(ダイヤルイン)

この報告書の内容は、広島県のホームページでも提供しています。
「**広島県統計課**」で検索してください。
ホームページアドレス <https://www.pref.hiroshima.lg.jp/soshiki/21/>

