

広島県土地利用基本計画の変更について

令和4年12月

広 島 県

別紙様式
変更内容説明書

1 五地域区分の変更概要

(1)総括表

五地域区分	現行計画の面積		変更する面積			変更後の計画面積	
	面積(ha) (①)	割合(%) (①/県土面積)	拡大面積(ha) (②)	縮小面積(ha) (③)	差引面積(ha) (④:②-③)	面積(ha) (⑤:①+④)	割合(%) (⑥:⑤/県土面積)
都市地域(a)	274,800	32.4			0	274,800	32.4
農業地域(b)	603,480	71.2		41	-41	603,439	71.2
森林地域(c)	634,042	74.8		37	-37	634,005	74.8
自然公園地域(d)	37,973	4.5			0	37,973	4.5
自然保全地域(e)	2,359	0.3			0	2,359	0.3
五地域計 (f:a+b+c+d+e)	1,552,654	183.1	0	78	-78	1,552,576	183.1
白地地域	1,980	0.2			0	1,980	0.2
県土面積	847,922	100.0			0	847,922	100.0

注1:県土面積は、令和4年4月1日現在の国土地理院公表の県土面積である。

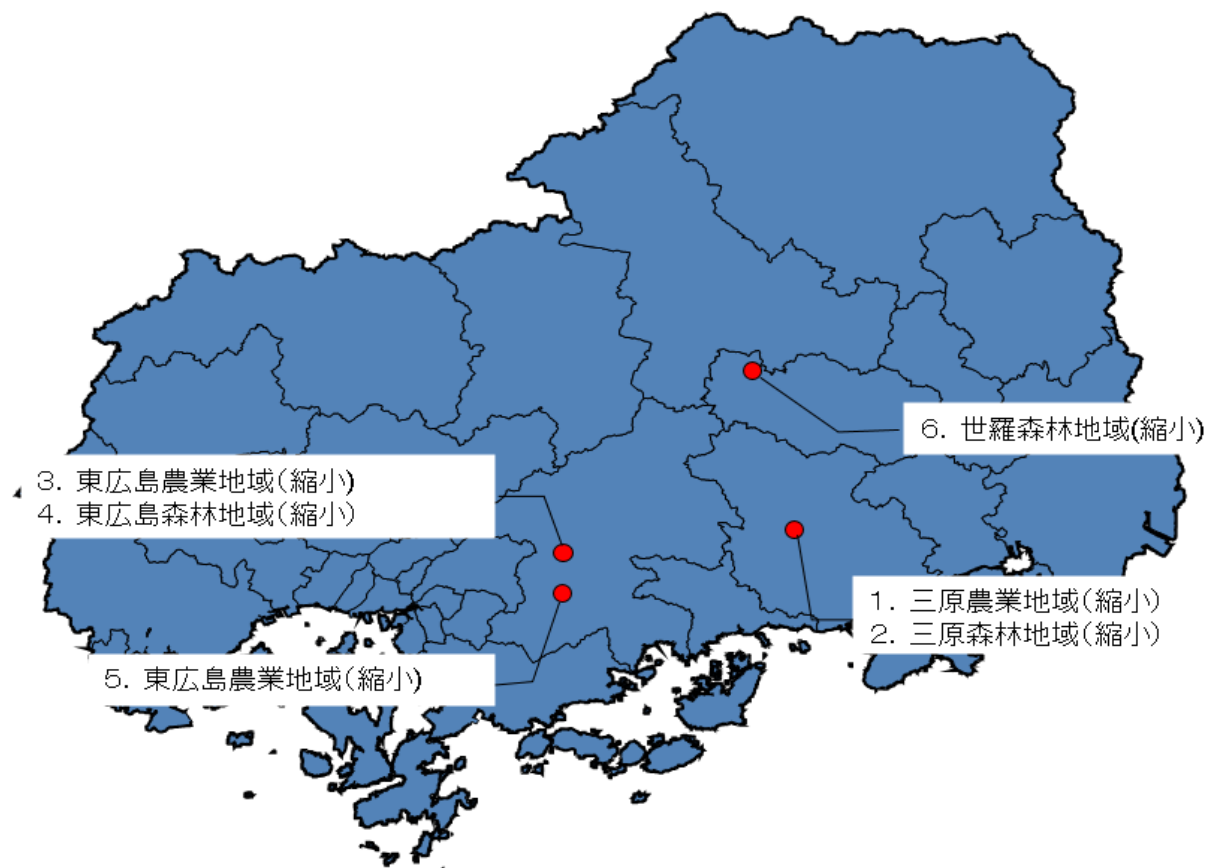
注2:五地域区分の面積は、土地利用基本計画上で計測したものである。

2 計画図(変更区域・変更位置図)

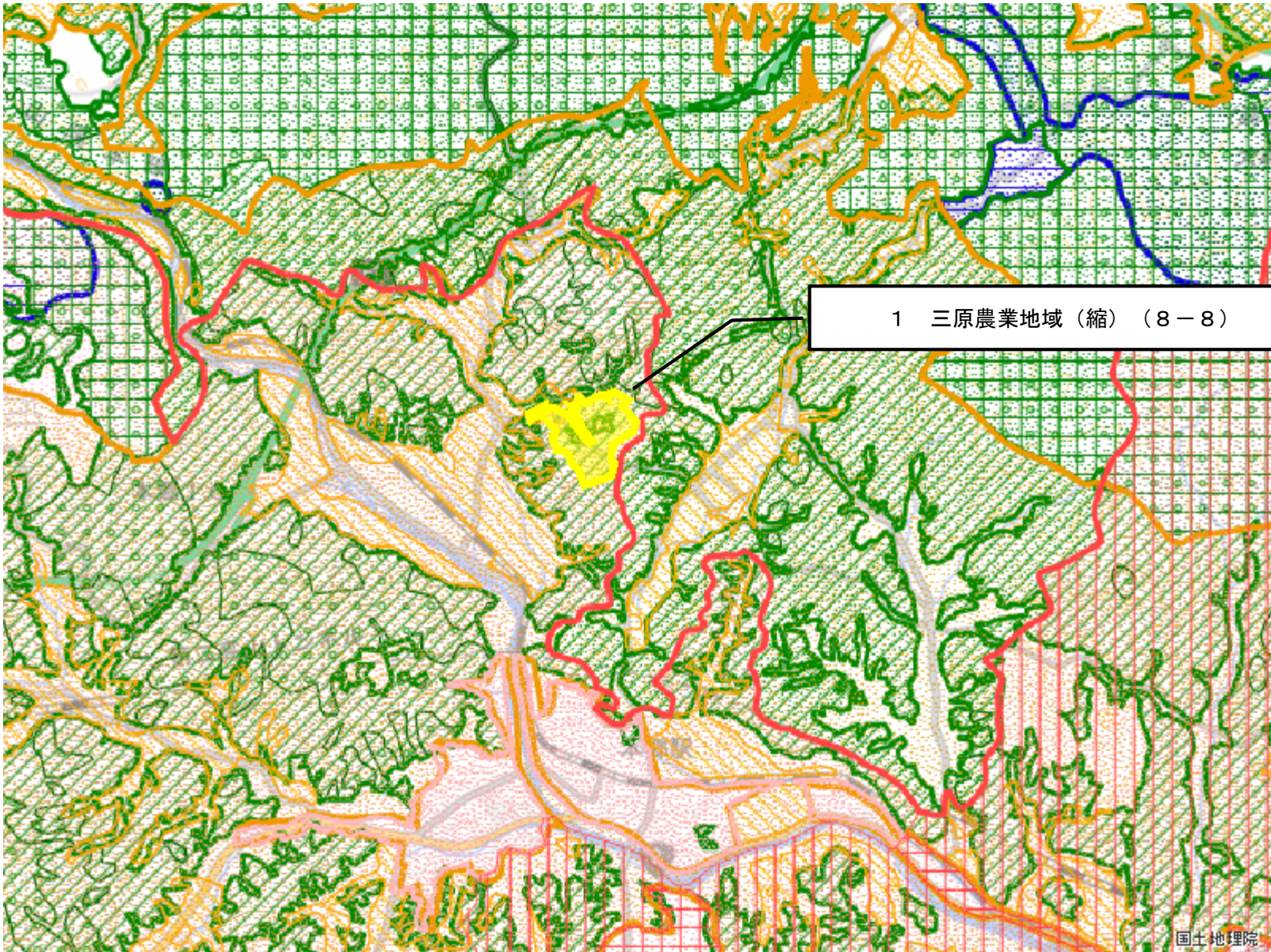
1. 三原農業地域の縮小(三原市本郷町)
2. 三原森林地域の縮小(三原市本郷町)
3. 東広島農業地域の縮小(東広島市道の駅地区)
4. 東広島森林地域の縮小(東広島市道の駅地区)
5. 東広島農業地域の縮小(東広島市田口一ツ橋地区)
6. 世羅森林地域の縮小(世羅町下津田)

2 計画図(変更区域・変更位置図)

広島県土地利用基本計画図 変更位置図



変更区域図 1



1 三原農業地域 (縮) (8-8)

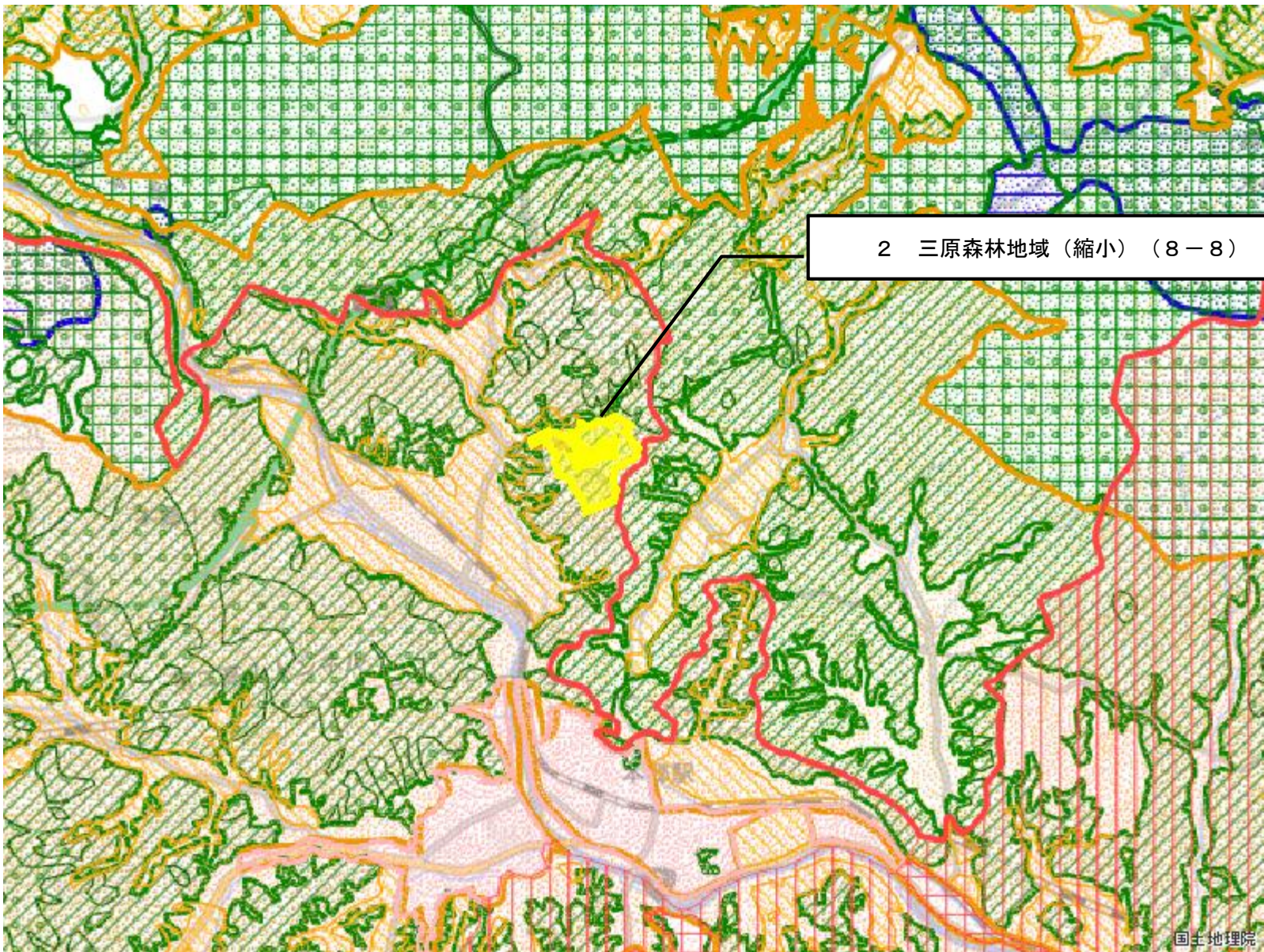
- 拡大(面)
- 縮小(面)
- 都市地域
- 市街化区域
- 市街化調整区域
- その他の用途地域
- 農業地域
- 農用地区域
- 森林地域
- 国有林
- 地域森林計画対象民有林
- 保安林
- 自然公園地域
- 特別地域
- 特別保護地区
- 自然保全地域
- 原生自然環境保全地域
- 特別地区



国土地理院

図の中心位置 : 34.430, 132.990 (北緯,東経) 縮尺 1:50000

変更区域図 2



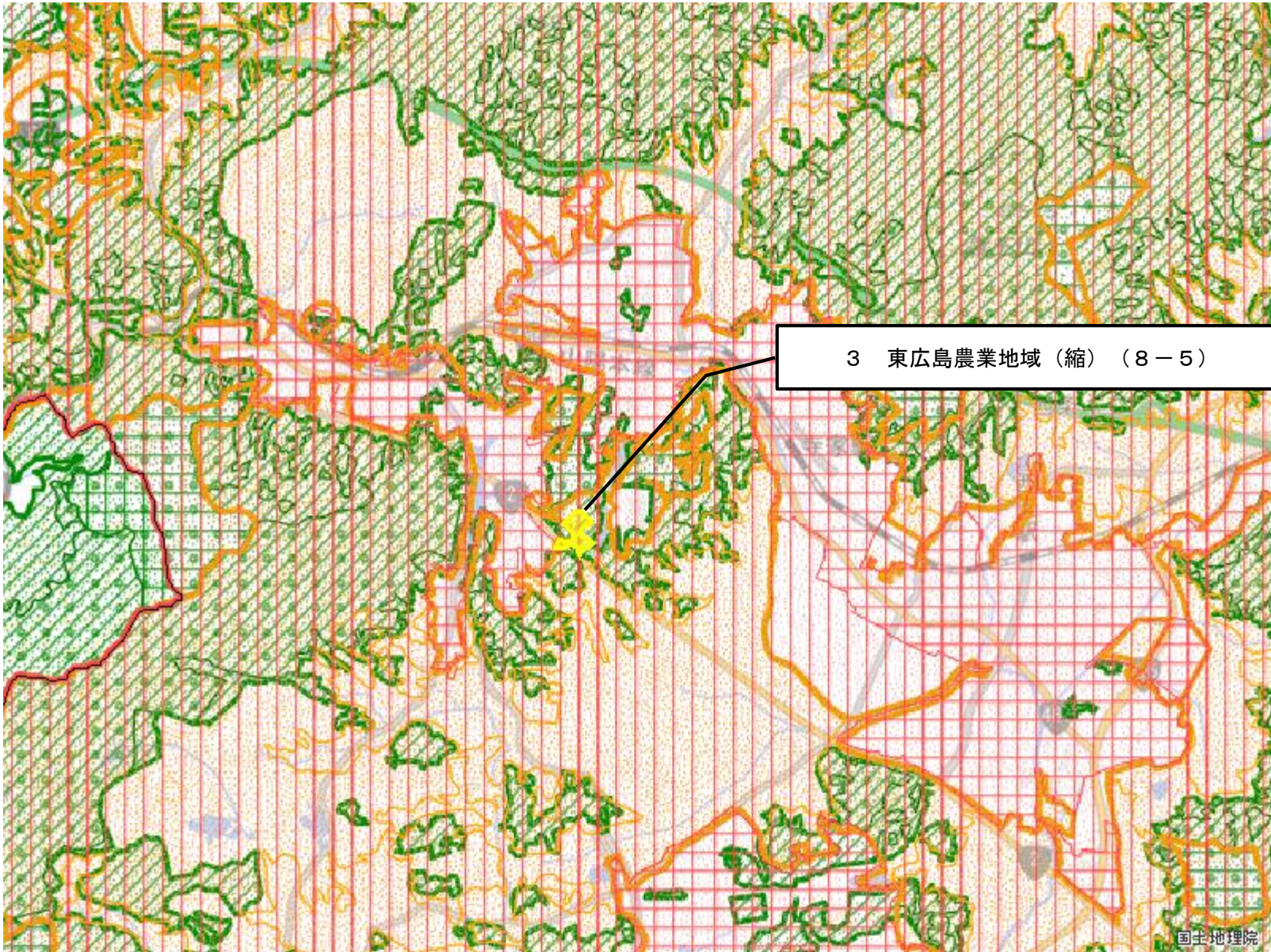
- 拡大(面)
- 縮小(面)
- 都市地域
- 市街化区域
- 市街化調整区域
- その他の用途地域
- 農業地域
- 農用地区域
- 森林地域
- 国有林
- 地域森林計画対象民有林
- 保安林
- 自然公園地域
- 特別地域
- 特別保護地区
- 自然保全地域
- 原生自然環境保全地域
- 特別地区



国土地理院

図の中心位置 : 34.430, 132.990 (北緯,東経) 縮尺 1:50000

変更区域図 3



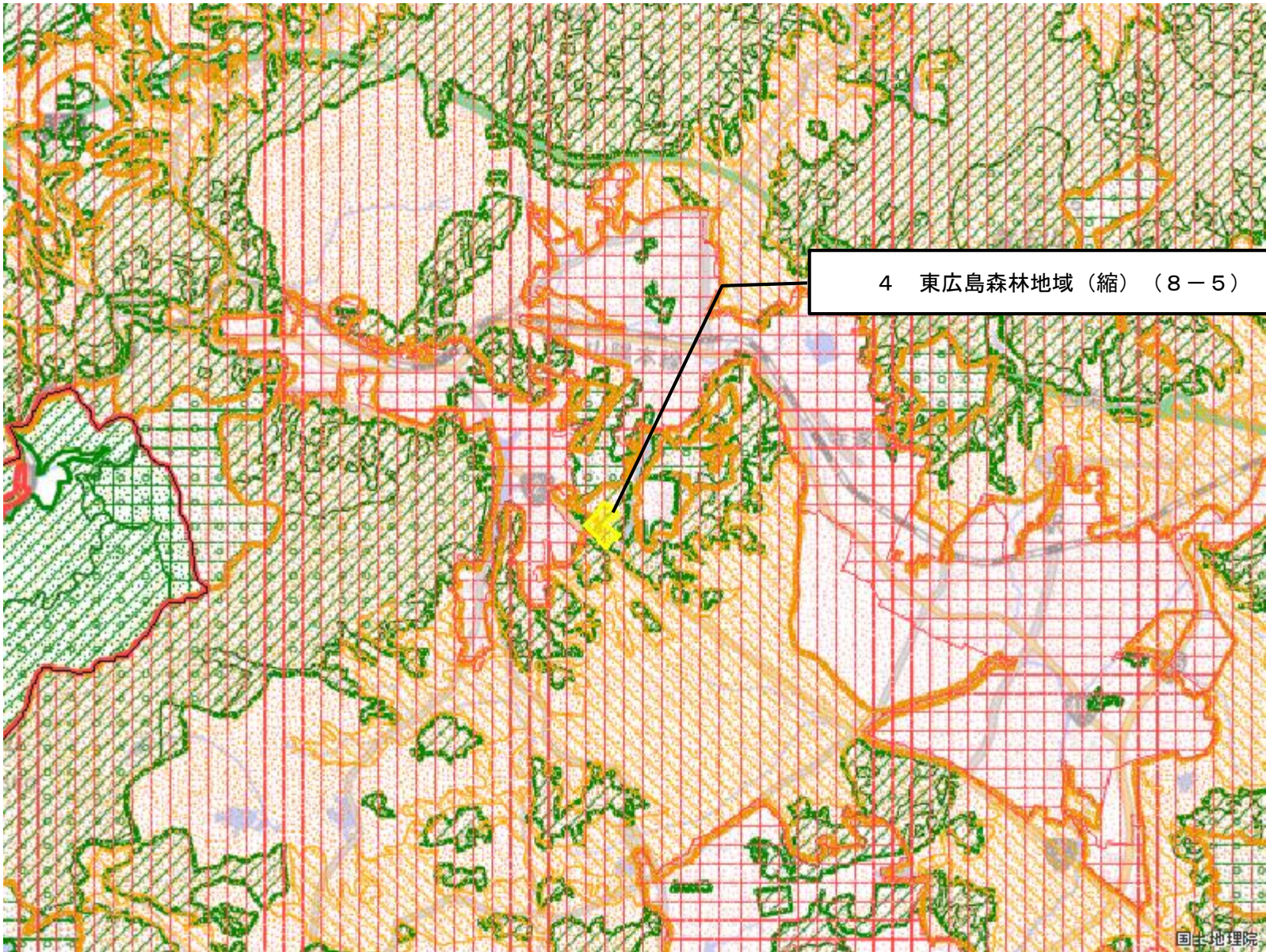
-  拡大(面)
-  縮小(面)
-  都市地域
-  市街化区域
-  市街化調整区域
-  その他の用途地域
-  農業地域
-  農用地区域
-  森林地域
-  国有林
-  地域森林計画対象民有林
-  保安林
-  自然公園地域
-  特別地域
-  特別保護地区
-  自然保全地域
-  原生自然環境保全地域
-  特別地区



国土地理院

図の中心位置 : 34.440, 132.710 (北緯,東経) 縮尺 1:50000

変更区域図 4

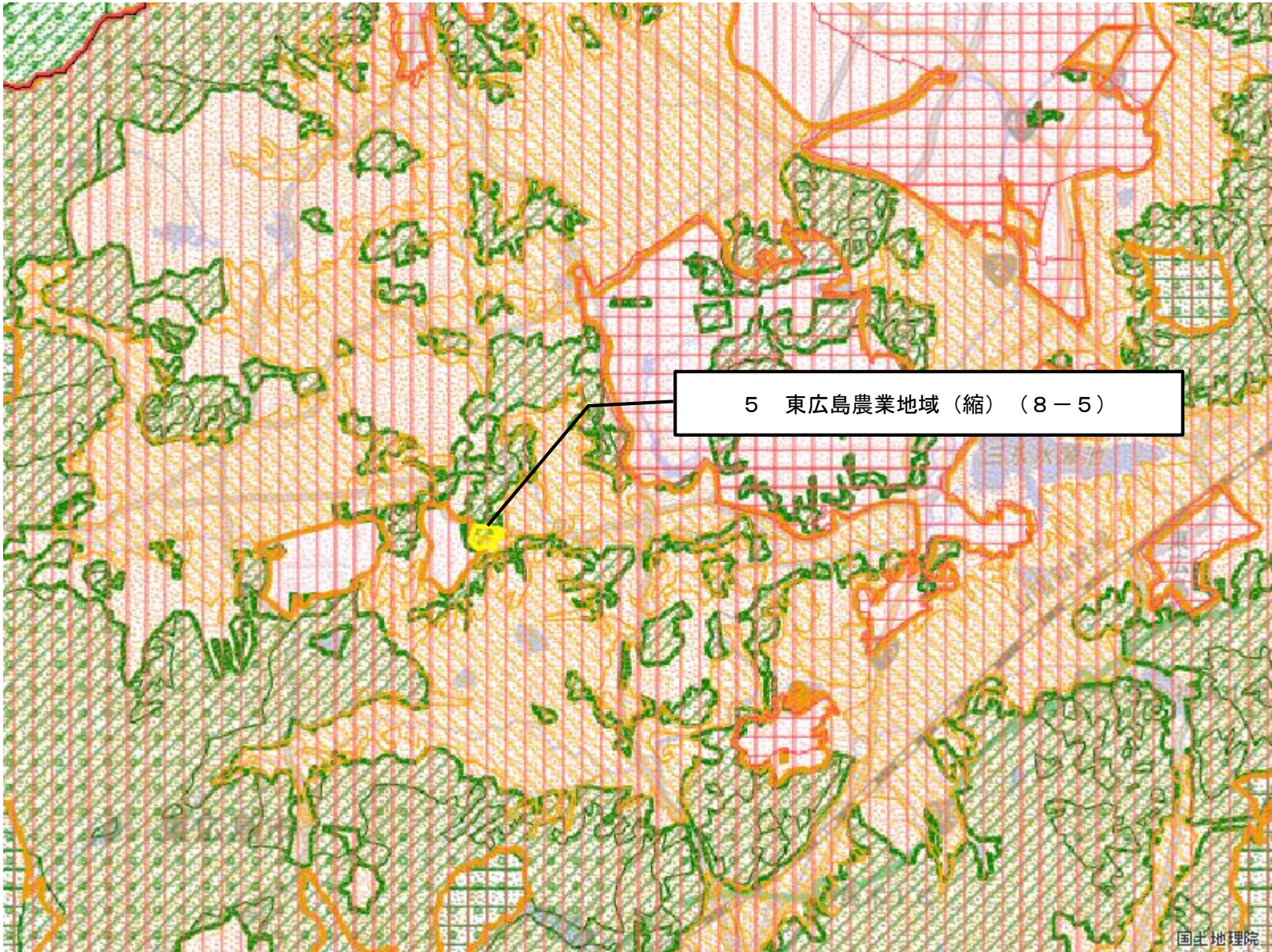


- 拡大(面)
- 縮小(面)
- 都市地域
- 市街化区域
- 市街化調整区域
- その他の用途地域
- 農業地域
- 農用地区域
- 森林地域
- 国有林
- 地域森林計画対象民有林
- 保安林
- 自然公園地域
- 特別地域
- 特別保護地区
- 自然保全地域
- 原生自然環境保全地域
- 特別地区



図の中心位置： 34.440, 132.710（北緯,東経） 縮尺 1:50000

変更区域図 5

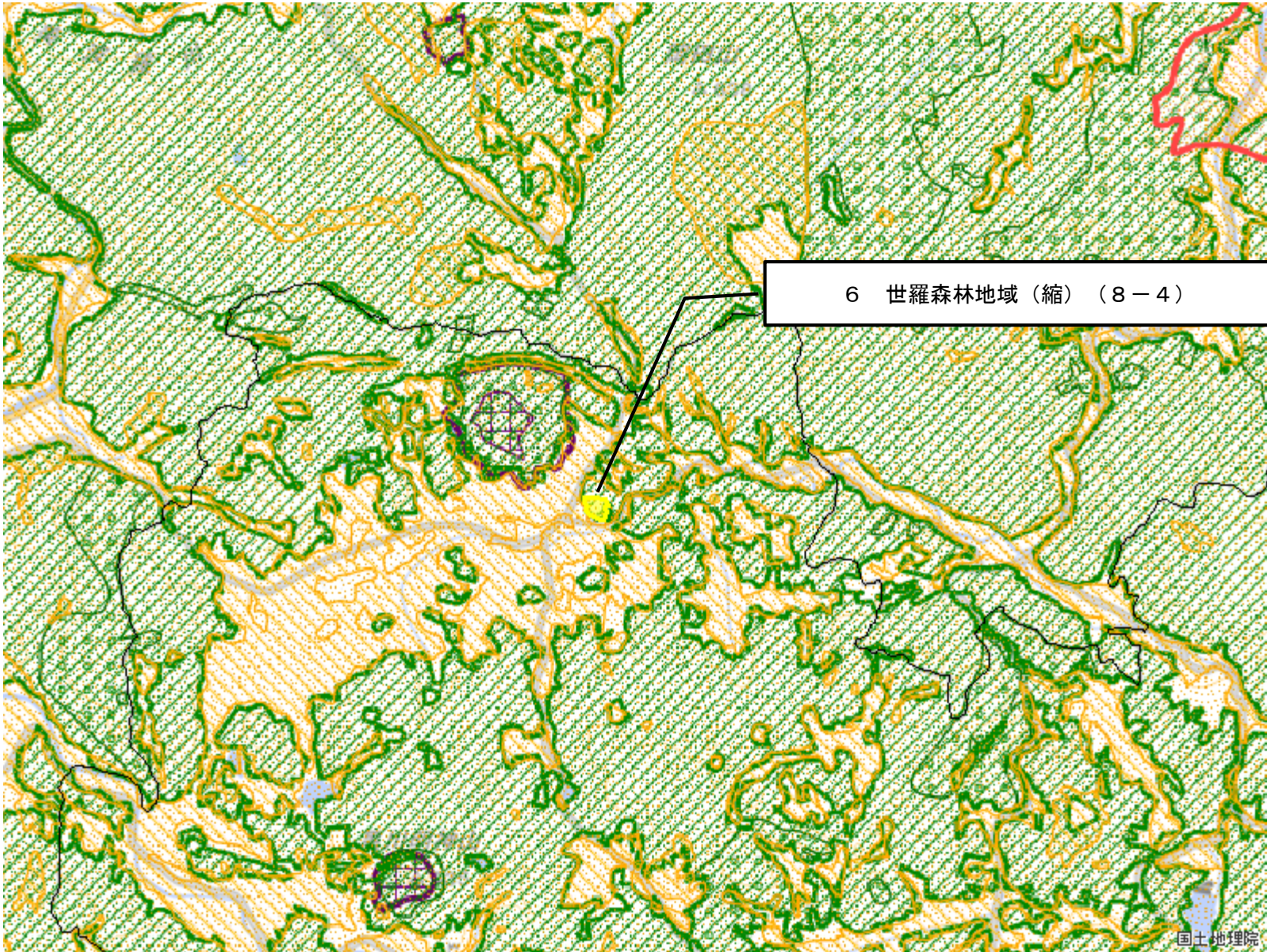


- 拡大(面)
- 縮小(面)
- 都市地域
- 市街化区域
- 市街化調整区域
- その他の用途地域
- 農業地域
- 農用地区域
- 森林地域
- 国有林
- 地域森林計画対象民有林
- 保安林
- 自然公園地域
- 特別地域
- 特別保護地区
- 自然保全地域
- 原生自然環境保全地域
- 特別地区



図の中心位置： 34.390, 132.710（北緯,東経） 縮尺 1:50000

変更区域図 6



6 世羅森林地域 (縮) (8-4)

- 拡大(面)
- 縮小(面)
- 都市地域
- 市街化区域
- 市街化調整区域
- その他の用途地域
- 農業地域
- 農用地区域
- 森林地域
- 国有林
- 地域森林計画対象民有林
- 保安林
- 自然公園地域
- 特別地域
- 特別保護地区
- 自然保全地域
- 原生自然環境保全地域
- 特別地区



国土地理院

図の中心位置 : 34.670, 132.930 (北緯,東経) 縮尺 1:50000