

地区別実施計画

資料 3

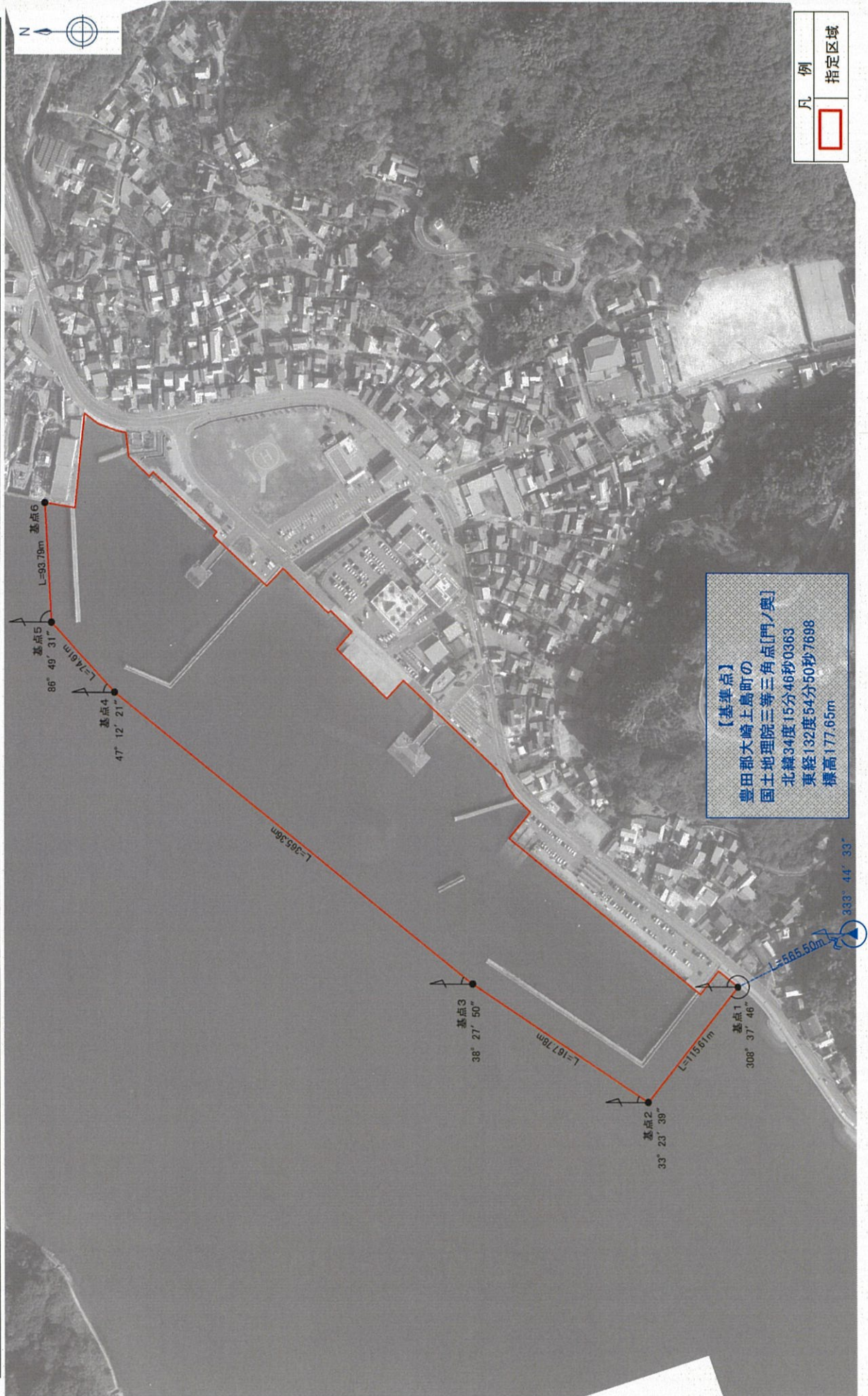
図郭番号	調査区域区分	港湾名	河川名	地区名	調査年月日	縮尺	プロット番号	通し番号
8	港湾単独	鯨崎港	—	白水港地区(その1)		1/1,000(A3→A4)	196	1/3



禁止区域図

資料4

図郭番号	調査区域区分	港湾名	河川名	地区名	調査年月日	縮尺	プロット番号	通し番号
8	港湾単独	鯉崎港	—	白水港地区		1/3,000 (A3→A4)	196	1/1



凡例
指定区域