

市町フェイスシート(安芸太田町)

I．平成30年度 安芸太田町(国保)の医療費等の現況

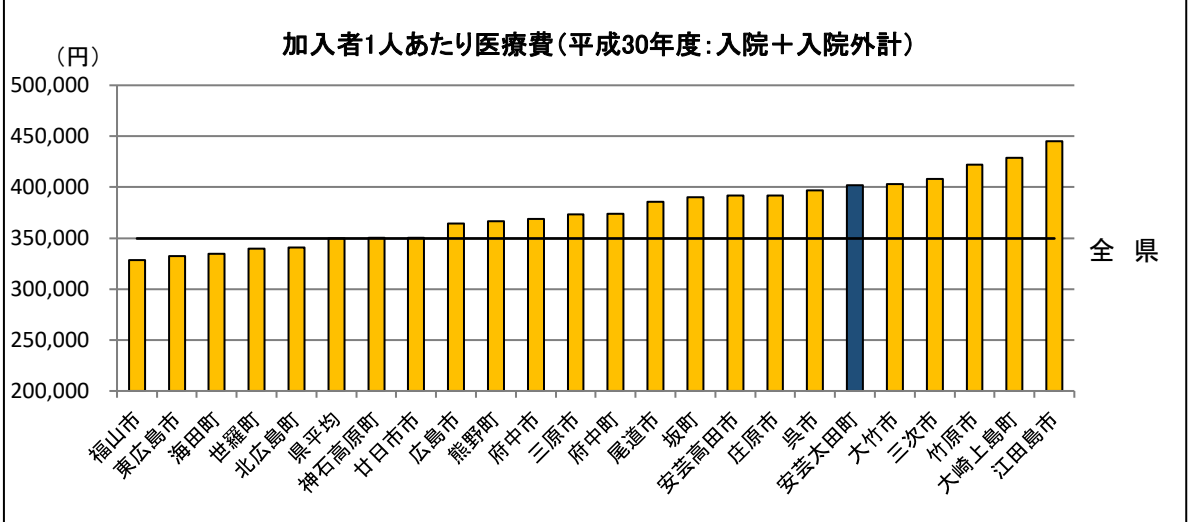
※全県においては国保組合を含む。

1. 安芸太田町の概況

区分	人口 (H30.1.1)	高齢者人口 (65歳以上)	高齢化率	特定健診受診率	メタボ該当者及び 予備群
安芸太田町	6,471人	3,170人	49.0%	42.6%	27.9%
広島医療圏	1,369,672人	345,349人	25.2%	27.1%	29.4%
全 県	2,848,846人	803,704人	28.2%	30.2%	30.4%

※特定健診受診率，メタボ該当者及び予備群は市町国保のみを対象としている。
※特定健診受診率，メタボ該当者及び予備群は法定報告値。
※メタボ該当者及び予備群とは，肥満リスクと血糖・血圧・脂質リスクのうち2つ以上該当する者。

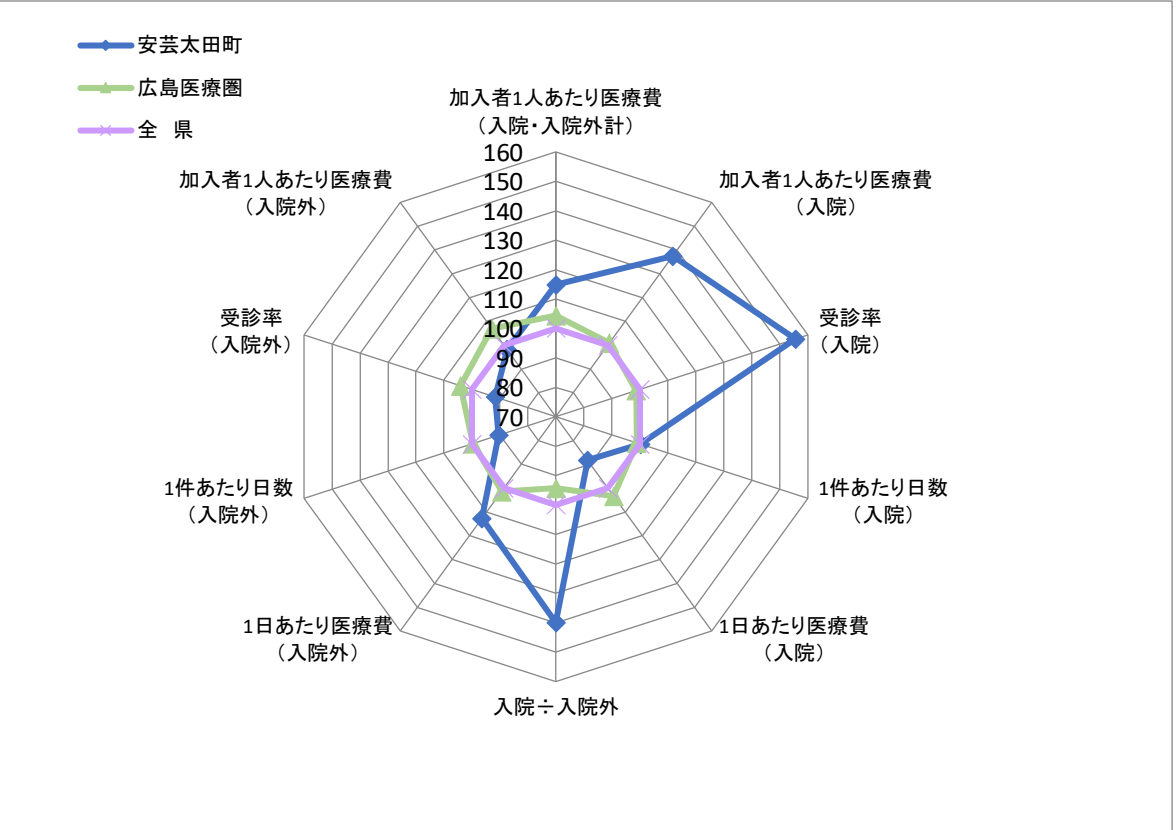
2. 1人あたり医療費



区分	安芸太田町	広島医療圏	全 県	全 国
入院	204,546円	150,095円	148,783円	142,413円
入院外	197,360円	214,901円	200,891円	193,504円
計	401,906円	364,995円	349,674円	335,917円

※入院には食事療養を含み，入院外には調剤を含む。
※全国値は平成30年度国民健康保険事業年報の数値に基いている。

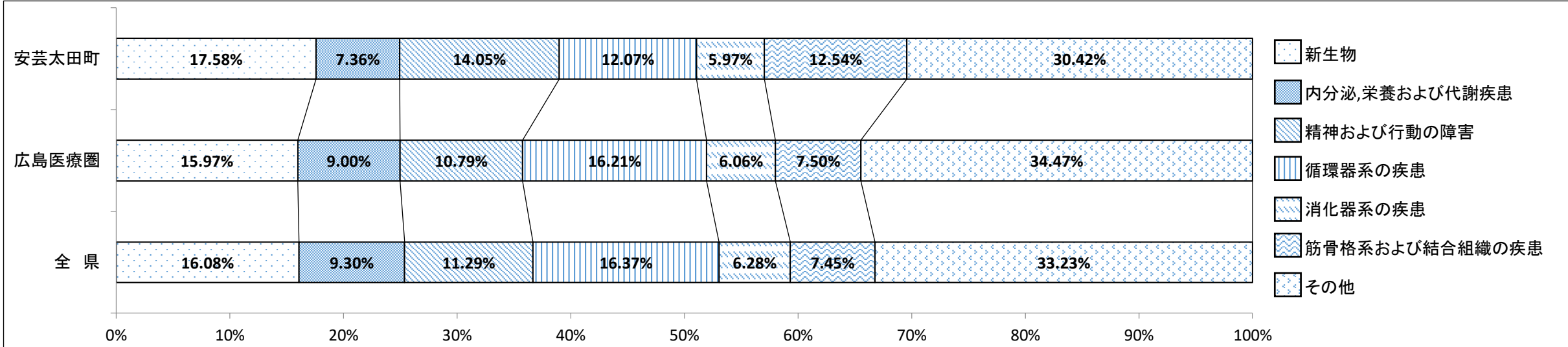
3. 診療諸率(受診率・1件あたり日数・1日あたり医療費)



区分	安芸太田町	広島医療圏	全 県	全 国
入院	8,139	9,243	8,878	8,039
入院外	16,47日	16.26日	16.44日	15.66日
1日あたり医療費	30,854円	36,149円	34,970円	37,549円

※入院には食事療養を含み，入院外には調剤を含む。
※全国値は平成30年度国民健康保険事業年報の数値に基いている。

4. 主要な疾病分類別医療費の構成(【入院・入院外計】:社会保険表章用疾病分類)



※入院には食事療養を含み，入院外には調剤を含む。

5. 疾病分類別診療諸率(入院)

(安芸太田町上位5位:社会保険表章用疾病分類)

受診率(1,000人あたり)	安芸太田町	広島医療圏	全 県
精神及び行動の障害	113	55	59
新生物	57	44	44
循環器系の疾患	40	33	31
筋骨格系及び結合組織の疾患	45	13	13
損傷、中毒及びその他の外因の影響	27	18	19



1件あたり日数	安芸太田町	広島医療圏	全 県
精神及び行動の障害	28.45日	27.92日	28.13日
新生物	10.04日	11.24日	11.25日
循環器系の疾患	13.57日	13.39日	13.38日
筋骨格系及び結合組織の疾患	12.27日	13.94日	14.21日
損傷、中毒及びその他の外因の影響	17.32日	14.43日	14.44日



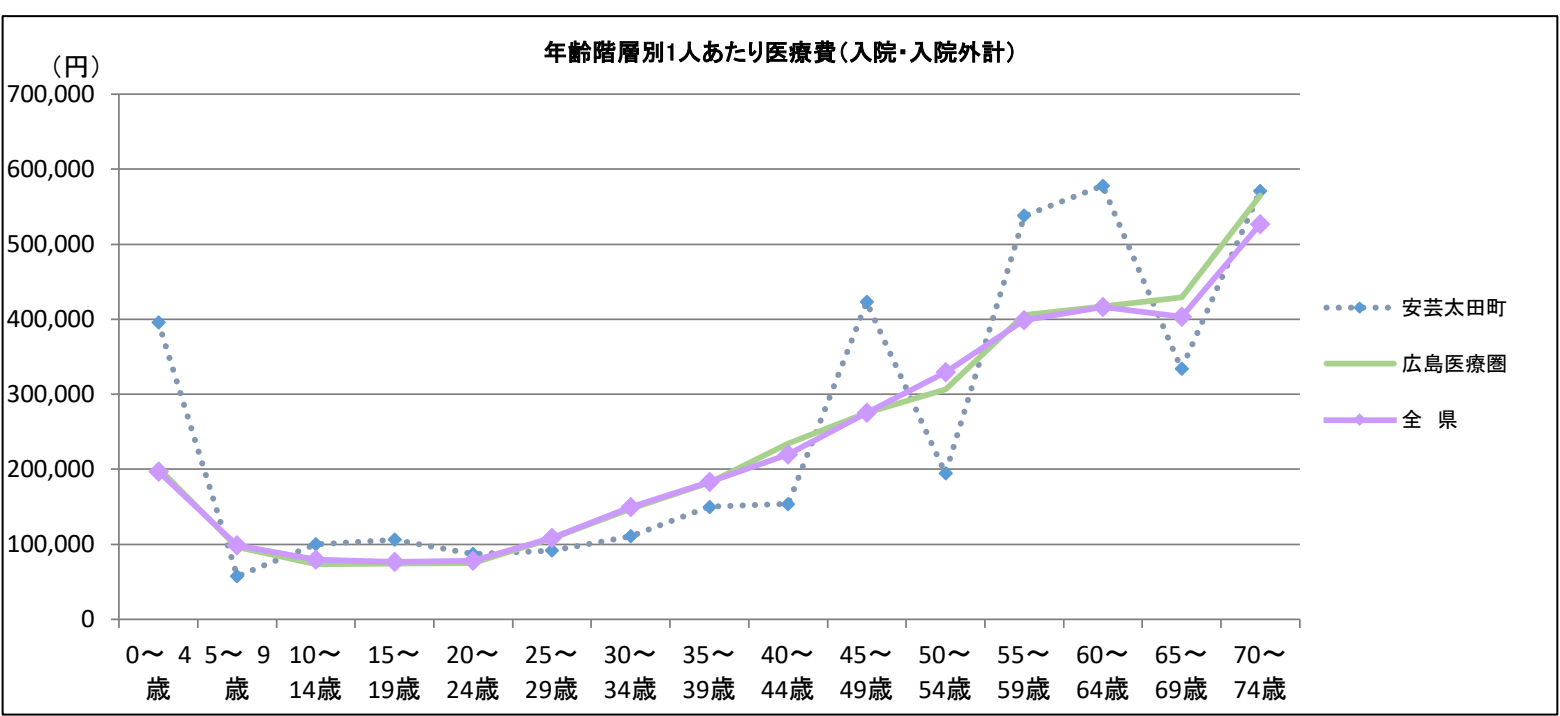
1日あたり医療費	安芸太田町	広島医療圏	全 県
精神及び行動の障害	14,805円	16,394円	16,041円
新生物	66,782円	64,183円	63,467円
循環器系の疾患	51,903円	64,278円	62,896円
筋骨格系及び結合組織の疾患	47,595円	52,842円	51,561円
損傷、中毒及びその他の外因の影響	31,941円	40,781円	40,473円



1人あたり医療費	安芸太田町	広島医療圏	全 県
精神及び行動の障害	47,796円	25,296円	26,668円
新生物	38,028円	31,415円	31,593円
循環器系の疾患	28,204円	28,327円	25,716円
筋骨格系及び結合組織の疾患	26,117円	9,547円	9,627円
損傷、中毒及びその他の外因の影響	15,139円	10,682円	11,028円

※1人あたり医療費＝受診率×1件あたり日数×1日あたり医療費
※上記表において，端数処理のため数値は一致しない。
※入院には食事療養を含む。

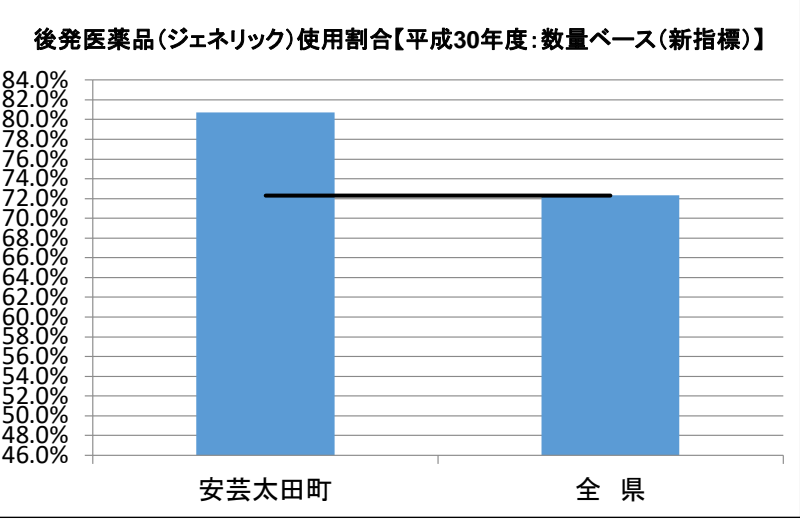
6. 年齢階層別1人あたり医療費(入院・入院外計)



区分	安芸太田町	広島医療圏	全 県
0～ 4歳	395,388円	201,346円	196,654円
5～ 9歳	57,297円	96,076円	98,470円
10～ 14歳	99,912円	73,598円	79,361円
15～ 19歳	106,183円	74,360円	76,607円
20～ 24歳	86,896円	75,042円	78,360円
25～ 29歳	91,490円	107,955円	108,822円
30～ 34歳	110,844円	147,647円	149,627円
35～ 39歳	149,847円	182,600円	183,219円
40～ 44歳	153,681円	234,070円	220,047円
45～ 49歳	422,905円	274,944円	275,223円
50～ 54歳	194,622円	306,585円	329,252円
55～ 59歳	538,188円	405,720円	398,545円
60～ 64歳	577,917円	417,290円	415,894円
65～ 69歳	333,682円	429,395円	403,178円
70～ 74歳	571,119円	564,661円	526,818円

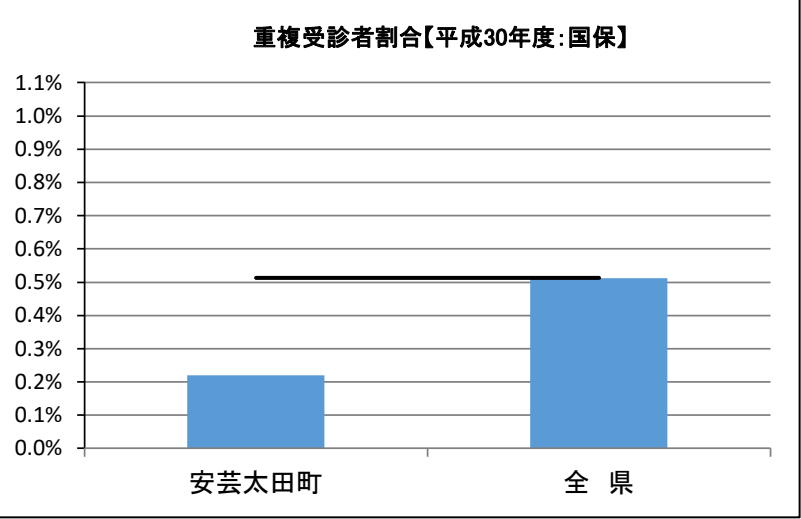
※入院には食事療養を含み，入院外には調剤を含む。

7. 後発医薬品(ジェネリック)の使用割合



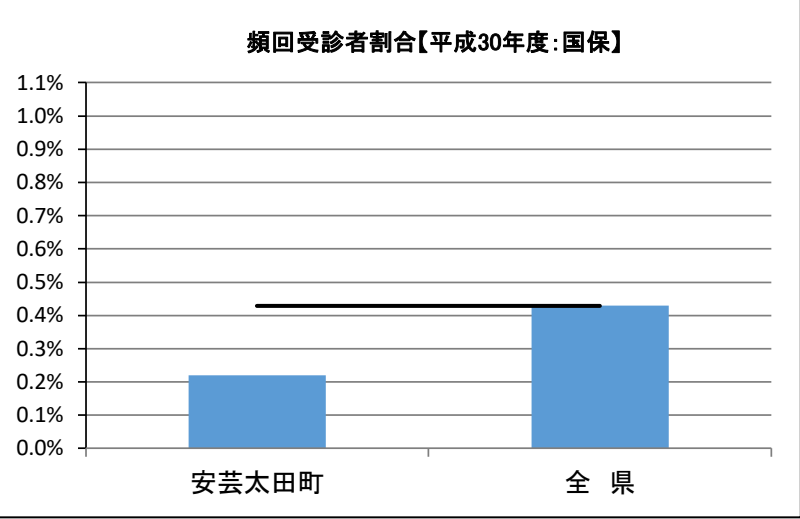
※新指標の数量シェア＝
後発医薬品
後発医薬品あり先発医薬品＋後発医薬品

8. 重複受診者割合



※重複受診とは
3ヶ月連続して、1ヶ月に同一疾病での受診医療機関が3ヶ所以上の
場合

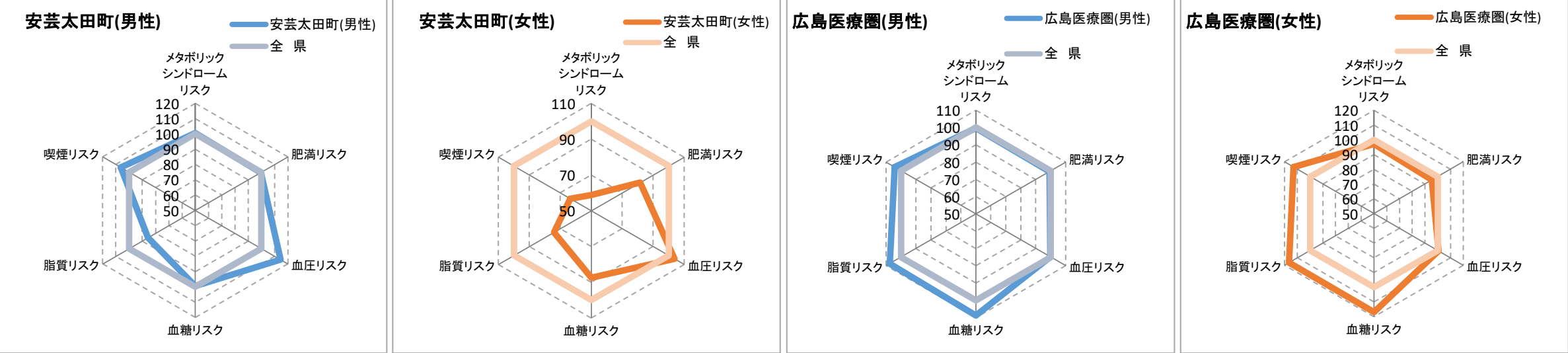
9. 頻回受診者割合



※頻回受診とは
3ヶ月連続して、1ヶ月の同一医療機関での受診が15回以上の場合

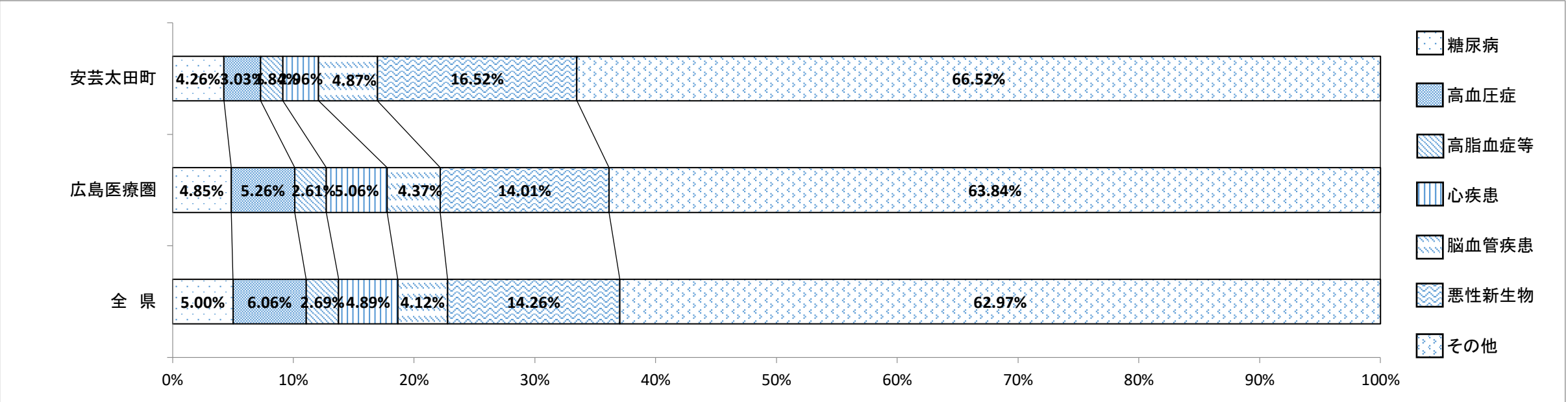
Ⅱ. 平成30年度 安芸太田町の特定健診データ等の現況

1. 特定健診データによるリスク保有状況



※肥満リスクとは、腹囲男性85cm・女性90cm以上またはBMI25kg/㎡
血圧リスクとは、収縮期血圧130mmHgまたは拡張期血圧85mmHg
脂質リスクとは、中性脂肪150mg/dl以上またはHDLコレステロール40mg/dl未満
メタボリックシンドロームリスクとは、肥満リスクと血糖・血圧・脂質リスクのうち2つ以上に該当の場合
喫煙リスクとは、問診票で喫煙していると回答ありの場合
血糖リスクとは、空腹時血糖100mg/dl以上またはHbA1c (NGSP値) 5.6%以上

2. 医療費に占める生活習慣病の割合(入院・入院外計)



患者1人あたり医療費(入院・入院外計)

区分	安芸太田町	広島医療圏	全 県
糖 尿 病	237,524円	222,863円	220,651円
高 血 圧 症	118,568円	132,574円	138,401円
高 脂 血 症 等	105,592円	111,266円	113,068円
心 疾 患	244,228円	336,715円	333,779円
脳 血 管 疾 患	623,486円	342,419円	341,689円
悪 性 新 生 物	571,574円	558,006円	565,584円
精 神 お よ び 行 動 の 障 害	722,858円	451,453円	483,431円
腎 不 全	70,479円	1,903,881円	1,473,289円

※「2. 医療費に占める生活習慣病の割合」はレセプトの傷病情報に121の傷病名に分類した社会保険表章用病名を用いて、「傷病名コード(121分類)」における生活習慣病は以下の通り定義した。
糖尿病：「0402 糖尿病」
高血圧症：「0901 高血圧性疾患」
高脂血症等：「0403脂質異常症」
心疾患：「0902 虚血性心疾患」, 「0903 その他の心疾患」
脳血管疾患：「0904 くも膜下出血」, 「0905 脳内出血」, 「0906 脳梗塞」, 「0907脳動脈硬化(症)」, 「0908 その他の脳血管疾患」
悪性新生物：「Ⅱ 新生物」のうち「0211 良性新生物およびその他の新生物」を除いたもの
精神および行動の障害：「Ⅴ 精神および行動の障害」全て
腎不全：「1402 腎不全」

※入院には食事療養を含み、入院外には調剤を含む。