

2020年基準

消費者物価指数

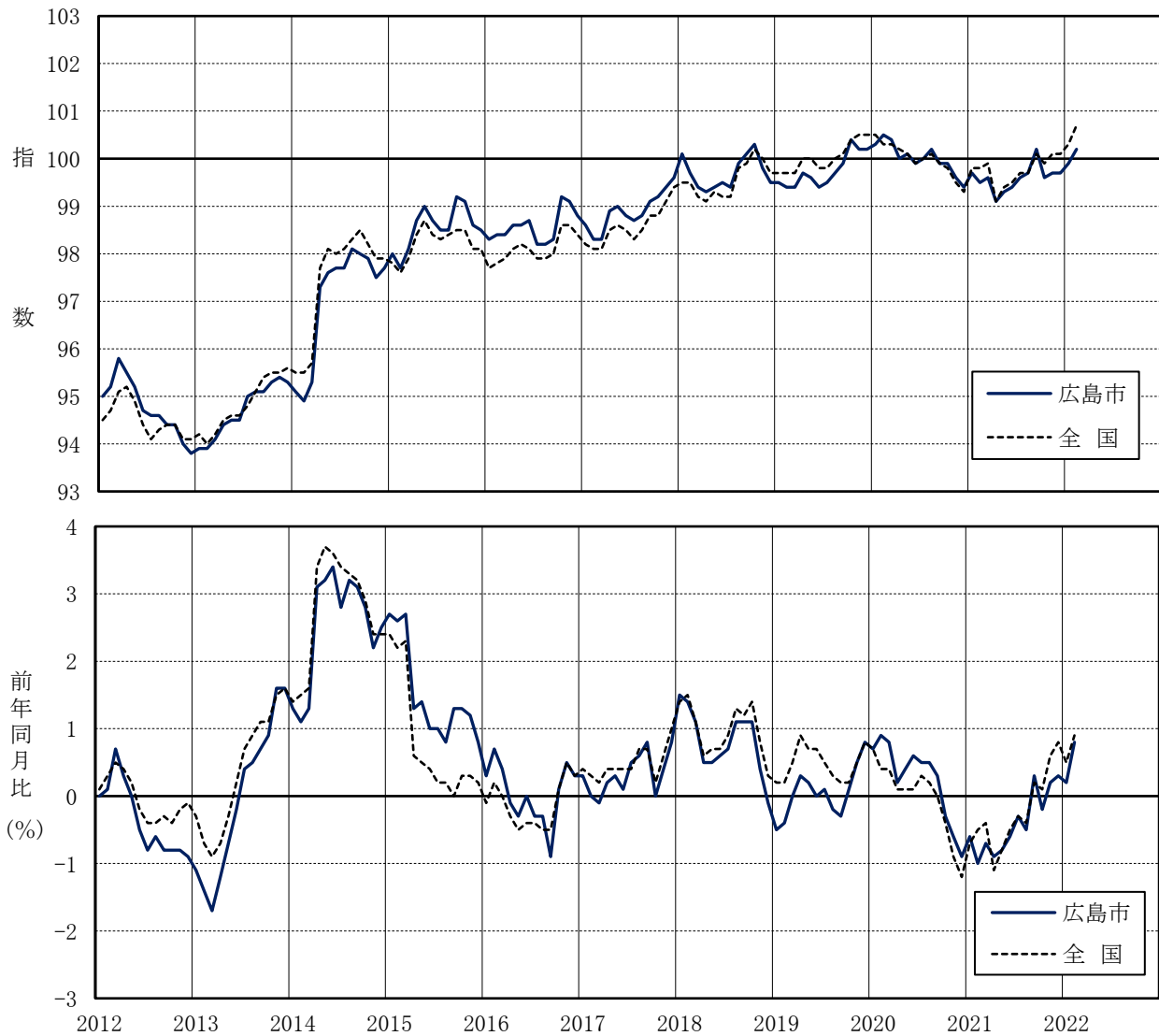
(小売物価統計調査結果)

2022年(令和4年)2月分

| | | |
|----------|-------|-------------|
| 広島市 総合指数 | 100.2 | (2020年=100) |
| 前年同月比 | 0.8 % | 前月比 0.3 % |

図1 総合指数, 前年同月比

2012.1~2022.2



【広島市の消費者物価指数】 2022年2月 (2020年=100)

1 概況

| | 指数 | 前年同月比 (%) | ポイント | 前月比 (%) | ポイント |
|--------------------|-------|-----------|-----------|---------|----------|
| 総合指数 | 100.2 | 0.8 | 4か月連続の上昇 | 0.3 | 2か月連続の上昇 |
| 生鮮食品を除く総合指数 | 100.0 | 0.4 | 4か月連続の上昇 | 0.3 | 2か月連続の上昇 |
| 生鮮食品及びエネルギーを除く総合指数 | 98.7 | ▲1.0 | 17か月連続の下落 | 0.0 | 前月と同水準 |

図2 総合指数, 前年同月比の推移

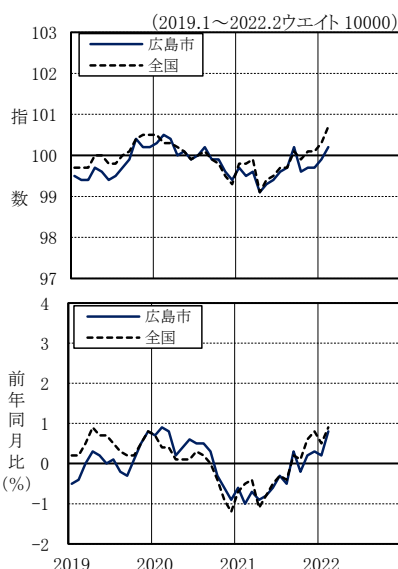


図3 生鮮食品を除く総合指数, 前年同月比の推移

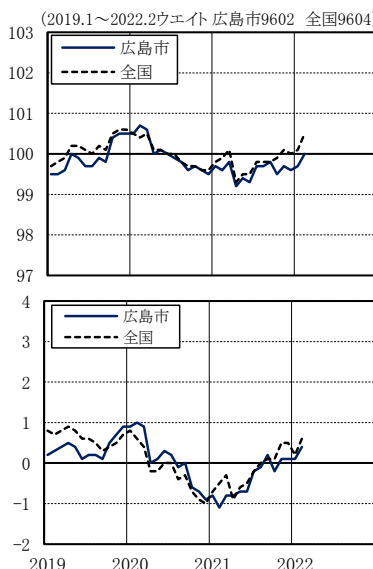
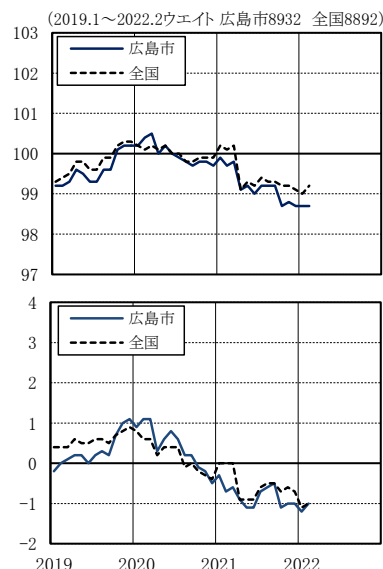


図4 生鮮食品及びエネルギーを除く総合指数, 前年同月比の推移



(注)前年同月比は各基準年の公表値による。グラフの右上数値は、2020年基準指数のウエイト

2 前年同月との比較

～光熱・水道は上昇 交通・通信は下落～

表1 10大費目指数, 前年同月比, 寄与度

| 原数値 | 総合 | 食料 | | 住居 | 光熱・水道 | 家具・家事用品 | 被服及び履物 | 保健医療 | 交通・通信 | 教育 | 教養娯楽 | 諸雑費 | エネルギー | |
|-----------|-------|-------|-----------|-------|-------|---------|--------|------|-------|-------|------|-------|-------|-------|
| | | 生鮮食品 | 生鮮食品を除く食料 | | | | | | | | | | | |
| 指数 | 100.2 | 102.6 | 106.3 | 102.0 | 99.0 | 110.1 | 98.0 | 99.9 | 99.0 | 92.7 | 99.8 | 102.2 | 101.6 | 117.0 |
| 前年同月比 (%) | 0.8 | 3.3 | 9.6 | 2.2 | ▲0.9 | 14.1 | ▲1.1 | 3.1 | ▲0.3 | ▲7.5 | 0.7 | 2.0 | 0.9 | 20.2 |
| 寄与度 | 0.8 | 0.86 | 0.37 | 0.49 | ▲0.19 | 0.89 | ▲0.04 | 0.11 | ▲0.01 | ▲1.13 | 0.02 | 0.19 | 0.06 | 1.33 |

(注1) 寄与度は、物価全体(総合)の上昇(下落)に、各費目がどれだけ影響したかを示したもの。

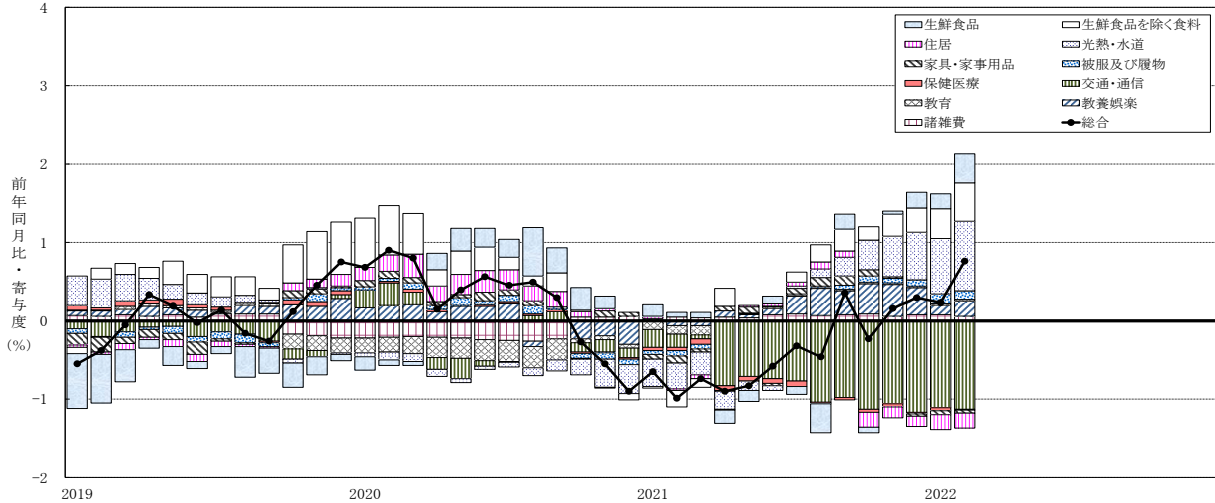
本来、寄与度の合計は、総合指数の前(年同)月に対する変化率となるが、四捨五入の関係で一致しない場合がある。

(注2) エネルギーは、光熱・水道のうち電気代、都市ガス代、プロパンガス、灯油と交通・通信のうちガソリン。

表2 総合指数の前年同月比に寄与した主な内訳

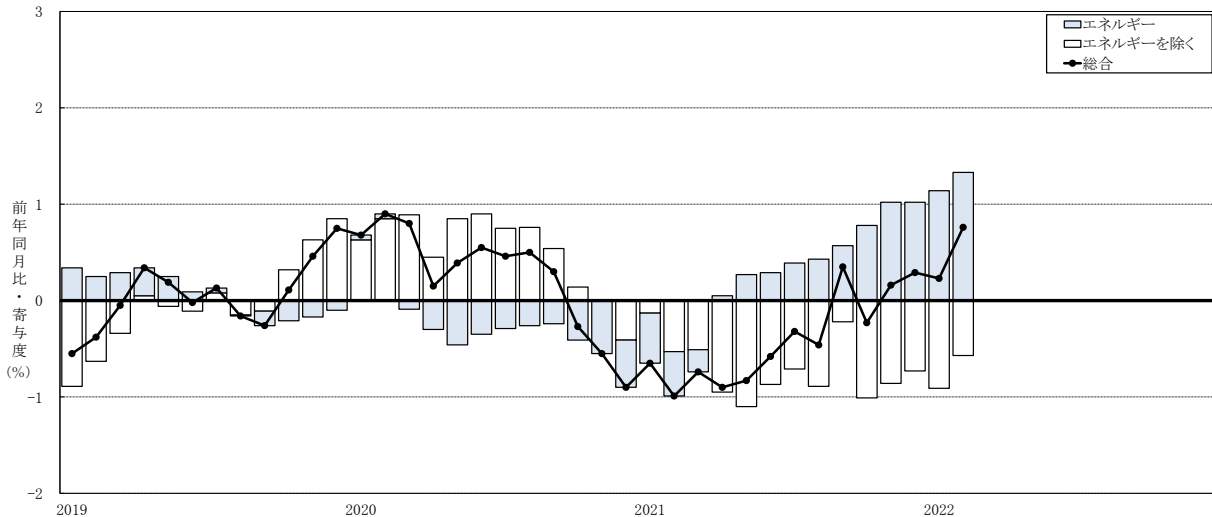
| 上 昇 | | 下 落 | |
|----------------|------|----------------|-------|
| 中分類 (主な品目) | 寄与度 | 中分類 (主な品目) | 寄与度 |
| 電気代(電気代) | 0.64 | 通信(通信料(携帯電話)等) | ▲1.54 |
| 自動車等関係費(ガソリン等) | 0.39 | 家賃(持家の帰属家賃等) | ▲0.23 |
| 肉類(牛肉(国産品)等) | 0.22 | 家庭用耐久財(電気冷蔵庫等) | ▲0.04 |
| ガス代(都市ガス代等) | 0.20 | 家事用消耗品(ポリ袋等) | ▲0.02 |
| 果物(いちご等) | 0.13 | 乳卵類(ヨーグルト等) | ▲0.02 |

図5 総合指数の前年同月比に対する10大費目別寄与度の推移 2019.1～2022.2



(注) 前年同月比、寄与度は、各基準年の公表値による(2020.12以前は2015年基準、2021.1以降は2020年基準)。

図6 総合指数の前年同月比に対するエネルギー寄与度の推移 2019.1～2022.2



(注) エネルギーは、光熱・水道のうち電気代、都市ガス代、プロパンガス、灯油と交通・通信のうちガソリン。

3 前月との比較

～光熱・水道は上昇 被服及び履物は下落～

表3 10大費目指数の前月比、寄与度

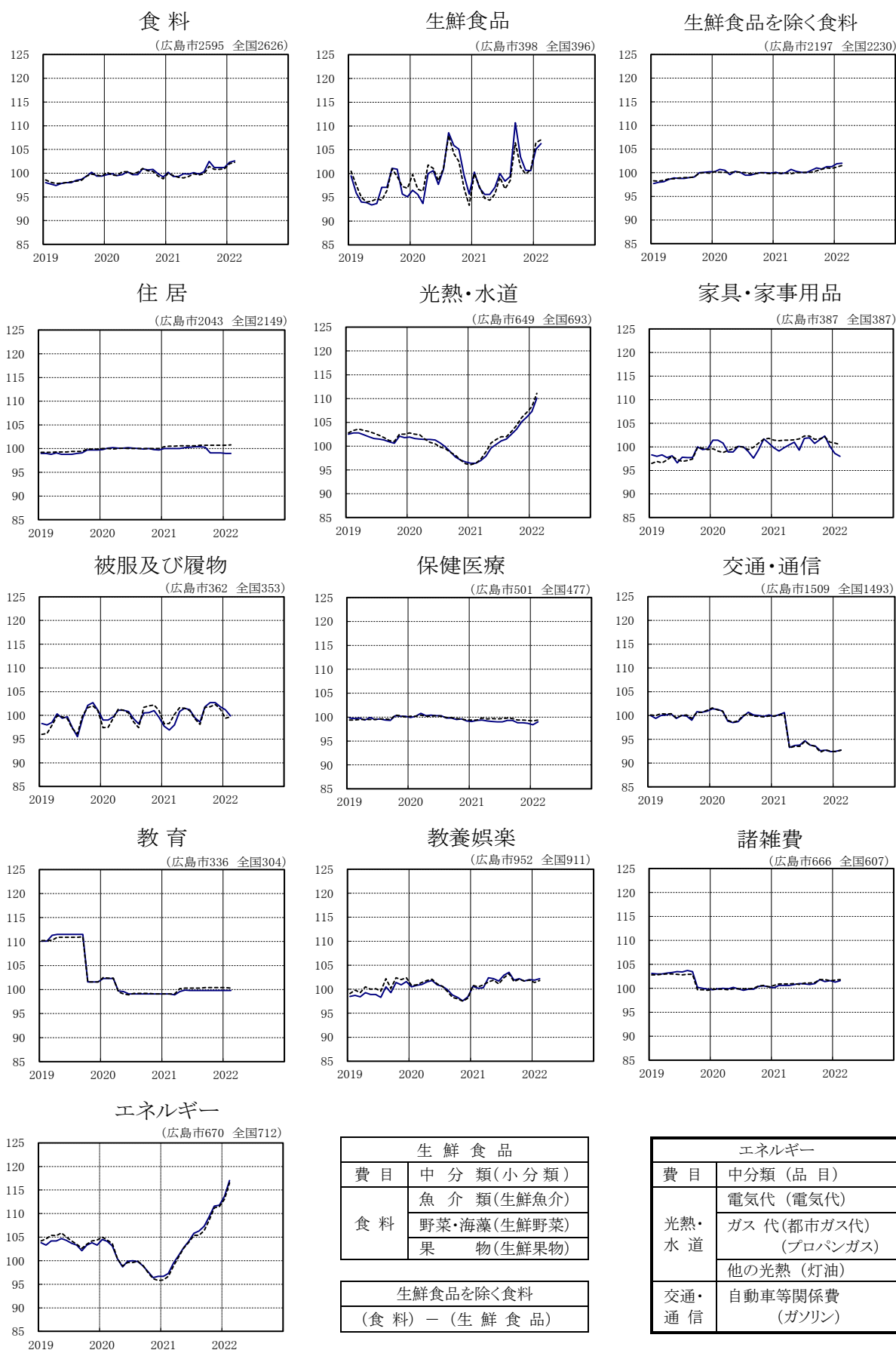
| 原数値 | 総合 | 食料 | | 住居 | 光熱・水道 | 家具・家事用品 | 被服及び履物 | 保健医療 | 交通・通信 | 教育 | 教養娯楽 | 諸雑費 | エネルギー | |
|---------|-----|------|-----------|------|-------|---------|--------|-------|-------|------|------|------|-------|------|
| | | 生鮮食品 | 生鮮食品を除く食料 | | | | | | | | | | | |
| 前月比 (%) | 0.3 | 0.3 | 1.1 | 0.1 | 0.0 | 2.5 | ▲0.6 | ▲1.3 | 0.6 | 0.3 | 0.0 | 0.3 | 0.2 | 2.9 |
| 寄与度 | 0.3 | 0.07 | 0.05 | 0.03 | 0.00 | 0.18 | ▲0.02 | ▲0.05 | 0.03 | 0.04 | 0.00 | 0.03 | 0.02 | 0.22 |

表4 総合指数の前月比に寄与した主な内訳

| 上昇 | | 下落 | |
|----------------|------|----------------|-------|
| 中分類 (主な品目) | 寄与度 | 中分類 (主な品目) | 寄与度 |
| 電気代(電気代) | 0.11 | 洋服(スカート(秋冬物)等) | ▲0.05 |
| 果物 | 0.07 | 魚介類 | ▲0.02 |
| ガス代(都市ガス代等) | 0.06 | 乳卵類(ヨーグルト等) | ▲0.02 |
| 自動車等関係費(ガソリン等) | 0.04 | 肉類(牛肉(輸入品)等) | ▲0.02 |
| 穀類(食パン等) | 0.03 | 寝具類(敷きパッド等) | ▲0.01 |

図 7 10 大費目指数の推移 2020年=100, 2019.1~2022.2

※グラフの右上の数値は、2020年基準指数のウェイト 広島市 — 全国 - - - - -



[参考] 【福山市の消費者物価指数】 2022年2月 (2020年=100)

1 概況

| | 指数 | 前年同月比 (%) | ポイント | 前月比 (%) | ポイント |
|--------------------|-------|-----------|-----------|---------|----------|
| 総合指数 | 100.5 | 1.0 | 4か月連続の上昇 | 0.5 | 2か月連続の上昇 |
| 生鮮食品を除く総合指数 | 100.4 | 0.7 | 4か月連続の上昇 | 0.4 | 2か月連続の上昇 |
| 生鮮食品及びエネルギーを除く総合指数 | 98.8 | ▲1.1 | 17か月連続の下落 | 0.2 | 2か月連続の上昇 |

2 前年同月との比較, 前月との比較

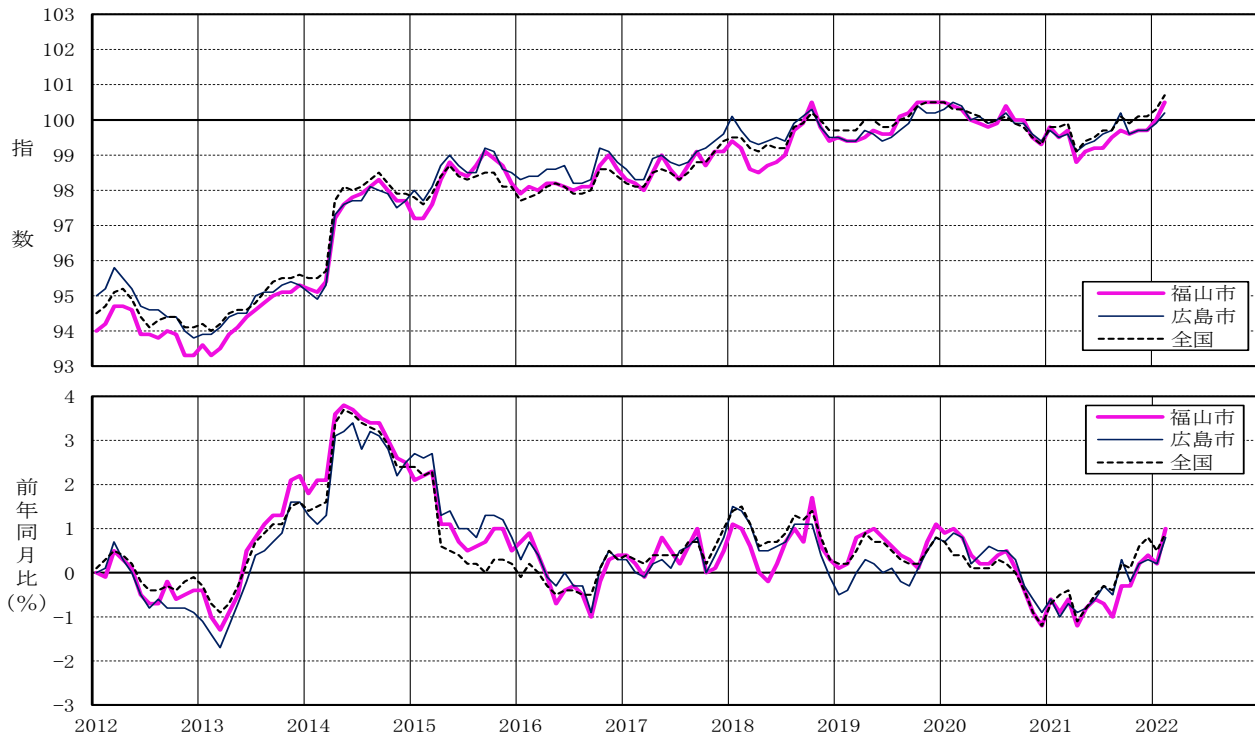
～前年同月比は光熱・水道が上昇 交通・通信が下落～
前月比は食料が上昇 被服及び履物が下落～

表5 10大費目指数, 前年同月比, 前月比, 寄与度

| 原数値 | 総合 | 食料 | 住居 | 光熱・水道 | 家具・家事用品 | 被服及び履物 | 保健医療 | 交通・通信 | 教育 | 教養娯楽 | 諸雑費 |
|-----------|-------|-------|-------|-------|---------|--------|-------|-------|------|-------|-------|
| ウエイト | 10000 | 2565 | 1945 | 711 | 414 | 345 | 465 | 1706 | 283 | 892 | 673 |
| 指数 | 100.5 | 102.4 | 99.8 | 110.2 | 100.3 | 100.3 | 98.9 | 93.9 | 99.7 | 102.0 | 101.7 |
| 前年同月比 (%) | 1.0 | 3.5 | ▲0.1 | 13.7 | ▲2.9 | 3.2 | ▲0.2 | ▲6.2 | 0.8 | 2.2 | 0.8 |
| 寄与度 | 1.0 | 0.91 | ▲0.01 | 0.95 | ▲0.12 | 0.11 | ▲0.01 | ▲1.06 | 0.02 | 0.19 | 0.05 |
| 前月比 (%) | 0.5 | 0.9 | 0.0 | 2.1 | 1.2 | ▲1.9 | 0.4 | 0.5 | 0.0 | 0.4 | ▲0.2 |
| 寄与度 | 0.5 | 0.24 | 0.00 | 0.16 | 0.05 | ▲0.07 | 0.02 | 0.09 | 0.00 | 0.04 | ▲0.01 |

(注) 寄与度は、物価全体(総合)の上昇(下落)に、各費目がどれだけ影響したかを示したものである。
本来、寄与度の合計は、総合指数の前(年同)月に対する変化率となるが、四捨五入の関係で一致しない場合がある。

図8 総合指数, 前年同月比の推移 2012.1～2022.2



(注) 前年同月比は各基準年の公表値による。

第1-1表 10大費目指数

| 年月 | 総合 | | | 生鮮食品を除く総合 | | | 生鮮食品及びエネルギーを除く総合 | | | 食料(酒類を除く)及びエネルギーを除く総合 | | |
|----------|-------|---------|-------------|-----------|---------|-------------|------------------|---------|-------------|-----------------------|---------|-------------|
| | 指数 | 前月比 (%) | 前年(同月)比 (%) | 指数 | 前月比 (%) | 前年(同月)比 (%) | 指数 | 前月比 (%) | 前年(同月)比 (%) | 指数 | 前月比 (%) | 前年(同月)比 (%) |
| 2019年 平均 | 99.8 | - | 0.1 | 99.9 | - | 0.4 | 99.6 | - | 0.3 | 99.8 | - | 0.0 |
| 2020年 | 100.0 | - | 0.2 | 100.0 | - | 0.1 | 100.0 | - | 0.4 | 100.0 | - | 0.2 |
| 2021年 | 99.6 | - | ▲0.4 | 99.6 | - | ▲0.4 | 99.2 | - | ▲0.8 | 98.8 | - | ▲1.2 |
| 2022年 | | | | | | | | | | | | |
| 2019年 1月 | 99.5 | 0.0 | ▲0.5 | 99.5 | ▲0.1 | 0.2 | 99.2 | 0.0 | ▲0.2 | 99.7 | ▲0.1 | ▲0.2 |
| 2 | 99.4 | ▲0.2 | ▲0.4 | 99.5 | 0.0 | 0.3 | 99.2 | 0.1 | 0.0 | 99.6 | ▲0.1 | ▲0.3 |
| 3 | 99.4 | 0.0 | 0.0 | 99.6 | 0.1 | 0.4 | 99.3 | 0.0 | 0.1 | 99.6 | 0.0 | ▲0.2 |
| 4 | 99.7 | 0.3 | 0.3 | 100.0 | 0.3 | 0.5 | 99.6 | 0.3 | 0.2 | 100.0 | 0.3 | 0.0 |
| 5 | 99.6 | 0.0 | 0.2 | 99.9 | 0.0 | 0.4 | 99.5 | ▲0.1 | 0.2 | 99.8 | ▲0.2 | ▲0.2 |
| 6 | 99.4 | ▲0.2 | 0.0 | 99.7 | ▲0.2 | 0.1 | 99.3 | ▲0.2 | 0.0 | 99.5 | ▲0.3 | ▲0.5 |
| 7 | 99.5 | 0.1 | 0.1 | 99.7 | ▲0.1 | 0.2 | 99.3 | 0.0 | 0.2 | 99.5 | 0.0 | ▲0.2 |
| 8 | 99.7 | 0.2 | ▲0.2 | 99.9 | 0.2 | 0.2 | 99.6 | 0.3 | 0.3 | 99.8 | 0.3 | ▲0.1 |
| 9 | 99.9 | 0.1 | ▲0.3 | 99.8 | ▲0.1 | 0.1 | 99.6 | 0.0 | 0.2 | 99.7 | 0.0 | 0.0 |
| 10 | 100.4 | 0.6 | 0.1 | 100.4 | 0.6 | 0.5 | 100.1 | 0.6 | 0.7 | 100.3 | 0.5 | 0.3 |
| 11 | 100.2 | ▲0.2 | 0.5 | 100.5 | 0.1 | 0.7 | 100.2 | 0.0 | 1.0 | 100.3 | 0.0 | 0.5 |
| 12 | 100.2 | 0.0 | 0.8 | 100.5 | 0.0 | 0.9 | 100.2 | 0.1 | 1.1 | 100.3 | 0.0 | 0.5 |
| 2020年 1月 | 100.3 | 0.0 | 0.7 | 100.5 | ▲0.1 | 0.9 | 100.2 | ▲0.2 | 0.9 | 100.2 | ▲0.2 | 0.3 |
| 2 | 100.5 | 0.1 | 0.9 | 100.7 | 0.2 | 1.0 | 100.4 | 0.2 | 1.1 | 100.3 | 0.1 | 0.5 |
| 3 | 100.4 | ▲0.1 | 0.8 | 100.6 | 0.0 | 0.9 | 100.5 | 0.1 | 1.1 | 100.4 | 0.1 | 0.7 |
| 4 | 100.0 | ▲0.4 | 0.2 | 100.0 | ▲0.6 | 0.0 | 100.0 | ▲0.5 | 0.3 | 100.1 | ▲0.4 | 0.1 |
| 5 | 100.1 | 0.2 | 0.4 | 100.1 | 0.1 | 0.1 | 100.2 | 0.3 | 0.6 | 100.2 | 0.1 | 0.4 |
| 6 | 99.9 | ▲0.2 | 0.6 | 100.0 | ▲0.1 | 0.3 | 100.0 | ▲0.2 | 0.8 | 100.0 | ▲0.2 | 0.6 |
| 7 | 100.0 | 0.0 | 0.5 | 99.9 | ▲0.1 | 0.2 | 99.9 | ▲0.1 | 0.6 | 100.0 | 0.0 | 0.6 |
| 8 | 100.2 | 0.2 | 0.5 | 99.8 | ▲0.1 | ▲0.1 | 99.8 | ▲0.1 | 0.2 | 99.9 | ▲0.2 | 0.0 |
| 9 | 99.9 | ▲0.3 | 0.3 | 99.6 | ▲0.2 | 0.0 | 99.7 | ▲0.1 | 0.2 | 99.6 | ▲0.3 | 0.0 |
| 10 | 99.9 | 0.0 | ▲0.3 | 99.7 | 0.0 | ▲0.6 | 99.8 | 0.1 | ▲0.1 | 99.7 | 0.1 | ▲0.3 |
| 11 | 99.6 | ▲0.3 | ▲0.6 | 99.6 | ▲0.1 | ▲0.7 | 99.8 | 0.0 | ▲0.2 | 99.8 | 0.0 | ▲0.3 |
| 12 | 99.4 | ▲0.2 | ▲0.9 | 99.5 | ▲0.1 | ▲0.9 | 99.7 | ▲0.1 | ▲0.5 | 99.7 | ▲0.1 | ▲0.5 |
| 2021年 1月 | 99.7 | 0.3 | ▲0.6 | 99.7 | 0.2 | ▲0.8 | 99.9 | 0.2 | ▲0.3 | 99.8 | 0.1 | ▲0.4 |
| 2 | 99.5 | ▲0.2 | ▲1.0 | 99.6 | ▲0.1 | ▲1.1 | 99.7 | ▲0.1 | ▲0.7 | 99.8 | 0.0 | ▲0.5 |
| 3 | 99.6 | 0.2 | ▲0.7 | 99.8 | 0.2 | ▲0.8 | 99.8 | 0.1 | ▲0.6 | 99.8 | 0.0 | ▲0.6 |
| 4 | 99.1 | ▲0.5 | ▲0.9 | 99.2 | ▲0.6 | ▲0.8 | 99.1 | ▲0.7 | ▲0.9 | 98.6 | ▲1.2 | ▲1.4 |
| 5 | 99.3 | 0.2 | ▲0.8 | 99.4 | 0.2 | ▲0.7 | 99.2 | 0.1 | ▲1.1 | 98.8 | 0.2 | ▲1.4 |
| 6 | 99.4 | 0.0 | ▲0.6 | 99.3 | ▲0.1 | ▲0.7 | 99.0 | ▲0.2 | ▲1.1 | 98.6 | ▲0.2 | ▲1.4 |
| 7 | 99.6 | 0.3 | ▲0.3 | 99.7 | 0.3 | ▲0.2 | 99.2 | 0.2 | ▲0.7 | 99.0 | 0.3 | ▲1.1 |
| 8 | 99.7 | 0.1 | ▲0.5 | 99.7 | 0.0 | ▲0.1 | 99.2 | 0.0 | ▲0.6 | 98.8 | ▲0.1 | ▲1.0 |
| 9 | 100.2 | 0.5 | 0.3 | 99.8 | 0.1 | 0.2 | 99.2 | 0.0 | ▲0.5 | 98.7 | ▲0.2 | ▲1.0 |
| 10 | 99.6 | ▲0.6 | ▲0.2 | 99.5 | ▲0.3 | ▲0.2 | 98.7 | ▲0.5 | ▲1.1 | 98.1 | ▲0.5 | ▲1.6 |
| 11 | 99.7 | 0.1 | 0.2 | 99.7 | 0.2 | 0.1 | 98.8 | 0.1 | ▲1.0 | 98.1 | ▲0.1 | ▲1.7 |
| 12 | 99.7 | ▲0.1 | 0.3 | 99.6 | ▲0.1 | 0.1 | 98.7 | ▲0.1 | ▲1.0 | 97.9 | ▲0.1 | ▲1.8 |
| 2022年 1月 | 99.9 | 0.3 | 0.2 | 99.7 | 0.1 | 0.1 | 98.7 | 0.0 | ▲1.2 | 97.7 | ▲0.2 | ▲2.1 |
| 2 | 100.2 | 0.3 | 0.8 | 100.0 | 0.3 | 0.4 | 98.7 | 0.0 | ▲1.0 | 97.7 | 0.0 | ▲2.1 |
| 3 | | | | | | | | | | | | |
| 4 | | | | | | | | | | | | |
| 5 | | | | | | | | | | | | |
| 6 | | | | | | | | | | | | |
| 7 | | | | | | | | | | | | |
| 8 | | | | | | | | | | | | |
| 9 | | | | | | | | | | | | |
| 10 | | | | | | | | | | | | |
| 11 | | | | | | | | | | | | |
| 12 | | | | | | | | | | | | |

(注1)前年(同月)比は各基準年の公表値による。

(注2)生鮮食品…生鮮魚介, 生鮮野菜, 生鮮果物

(広島市)

2020年=100

| 食料 | 食料 | | 住居 | 光熱・水道 | 家具・家事用品 | 被服及び履物 | 保健医療 | 交通・通信 | 教育 | 教養娯楽 | 諸雑費 | エネルギー |
|-------|-------|-----------|-------|-------|---------|--------|-------|-------|-------|-------|-------|-------|
| | 生鮮食品 | 生鮮食品を除く食料 | | | | | | | | | | |
| 98.5 | 96.4 | 99.0 | 99.1 | 101.9 | 98.3 | 99.4 | 99.8 | 100.0 | 108.8 | 99.6 | 102.5 | 103.7 |
| 100.0 | 100.0 | 100.0 | 100.0 | 100.0 | 100.0 | 100.0 | 100.0 | 100.0 | 100.0 | 100.0 | 100.0 | 100.0 |
| 100.4 | 99.9 | 100.5 | 99.9 | 100.6 | 100.6 | 100.3 | 99.1 | 95.1 | 99.6 | 101.8 | 100.9 | 104.5 |
| 98.0 | 99.5 | 97.7 | 99.0 | 102.5 | 98.3 | 98.3 | 99.8 | 100.0 | 110.1 | 98.5 | 103.1 | 103.8 |
| 97.7 | 95.9 | 98.0 | 99.0 | 102.8 | 98.0 | 98.0 | 99.7 | 99.4 | 110.1 | 98.7 | 103.0 | 103.3 |
| 97.4 | 94.0 | 98.1 | 98.8 | 102.8 | 98.3 | 98.5 | 99.8 | 100.0 | 111.3 | 98.4 | 103.0 | 104.2 |
| 97.8 | 93.9 | 98.6 | 99.1 | 102.4 | 97.7 | 100.3 | 99.4 | 100.1 | 111.5 | 99.3 | 103.2 | 104.2 |
| 98.0 | 93.4 | 98.9 | 98.8 | 102.0 | 98.1 | 99.4 | 99.9 | 100.3 | 111.5 | 98.9 | 103.3 | 104.7 |
| 98.0 | 93.7 | 98.8 | 98.8 | 101.6 | 96.6 | 99.7 | 99.5 | 99.4 | 111.5 | 98.9 | 103.5 | 104.3 |
| 98.5 | 97.1 | 98.8 | 98.8 | 101.5 | 97.8 | 97.4 | 99.6 | 100.0 | 111.5 | 98.3 | 103.4 | 103.7 |
| 98.7 | 97.1 | 99.0 | 99.0 | 101.3 | 97.7 | 95.5 | 99.4 | 99.9 | 111.5 | 100.5 | 103.7 | 103.3 |
| 99.4 | 101.1 | 99.1 | 99.1 | 100.9 | 97.7 | 99.4 | 99.3 | 99.0 | 111.5 | 99.3 | 103.5 | 102.1 |
| 100.2 | 100.9 | 100.0 | 99.7 | 100.6 | 100.0 | 102.1 | 100.3 | 100.8 | 101.6 | 101.4 | 100.2 | 103.3 |
| 99.4 | 95.7 | 100.1 | 99.7 | 102.1 | 99.4 | 102.7 | 100.2 | 100.7 | 101.6 | 100.9 | 100.0 | 103.8 |
| 99.4 | 95.1 | 100.2 | 99.7 | 101.8 | 99.6 | 101.1 | 100.2 | 100.9 | 101.6 | 101.6 | 99.8 | 103.3 |
| 99.7 | 96.5 | 100.2 | 99.8 | 101.9 | 101.4 | 99.0 | 99.9 | 101.4 | 102.3 | 100.5 | 99.7 | 104.5 |
| 99.9 | 95.6 | 100.7 | 100.1 | 101.6 | 101.4 | 99.0 | 100.2 | 101.3 | 102.3 | 100.8 | 99.9 | 104.1 |
| 99.5 | 93.7 | 100.5 | 100.2 | 101.5 | 100.8 | 99.7 | 100.8 | 100.9 | 102.3 | 101.0 | 100.0 | 103.1 |
| 99.7 | 100.0 | 99.6 | 100.1 | 101.4 | 98.9 | 101.1 | 100.3 | 98.8 | 99.7 | 101.5 | 99.9 | 100.4 |
| 100.3 | 100.6 | 100.3 | 100.1 | 101.4 | 98.9 | 101.1 | 100.4 | 98.5 | 99.6 | 101.8 | 100.2 | 98.7 |
| 99.7 | 97.7 | 100.1 | 100.2 | 101.3 | 100.1 | 100.8 | 100.3 | 98.7 | 99.1 | 100.9 | 99.9 | 99.9 |
| 99.7 | 100.9 | 99.5 | 100.1 | 100.7 | 100.0 | 99.3 | 100.3 | 99.8 | 99.1 | 100.6 | 99.6 | 100.0 |
| 100.9 | 108.6 | 99.5 | 100.0 | 99.9 | 99.0 | 98.2 | 99.8 | 100.7 | 99.1 | 99.9 | 99.8 | 99.8 |
| 100.7 | 105.9 | 99.8 | 99.9 | 98.8 | 97.6 | 100.5 | 99.8 | 100.1 | 99.1 | 98.8 | 99.8 | 98.9 |
| 100.8 | 105.1 | 100.0 | 100.0 | 97.7 | 99.4 | 100.6 | 99.5 | 100.0 | 99.1 | 98.3 | 100.4 | 97.7 |
| 99.9 | 99.6 | 100.0 | 99.8 | 97.1 | 101.7 | 101.0 | 99.6 | 99.8 | 99.1 | 97.6 | 100.5 | 96.4 |
| 99.2 | 95.7 | 99.9 | 99.7 | 96.7 | 100.8 | 99.6 | 99.2 | 100.1 | 99.1 | 98.4 | 100.3 | 96.7 |
| 100.2 | 100.3 | 100.1 | 100.0 | 96.4 | 99.8 | 97.7 | 99.1 | 99.8 | 99.1 | 100.6 | 100.1 | 96.7 |
| 99.3 | 97.0 | 99.8 | 100.0 | 96.4 | 99.1 | 96.9 | 99.3 | 100.2 | 99.1 | 100.2 | 100.6 | 97.3 |
| 99.3 | 95.6 | 100.0 | 100.0 | 97.0 | 99.8 | 98.0 | 99.4 | 100.6 | 98.9 | 100.3 | 100.6 | 99.5 |
| 99.9 | 95.6 | 100.7 | 100.0 | 97.9 | 100.4 | 100.8 | 99.2 | 93.3 | 99.6 | 102.4 | 100.6 | 101.1 |
| 99.8 | 97.1 | 100.3 | 100.2 | 99.6 | 101.0 | 101.5 | 99.1 | 93.7 | 99.9 | 102.2 | 100.8 | 102.8 |
| 100.1 | 100.0 | 100.1 | 100.3 | 100.4 | 99.3 | 101.2 | 99.0 | 93.8 | 99.8 | 101.7 | 101.0 | 104.1 |
| 99.8 | 98.4 | 100.0 | 100.4 | 101.1 | 101.8 | 99.5 | 99.0 | 94.7 | 99.8 | 102.9 | 100.9 | 105.8 |
| 100.3 | 99.4 | 100.5 | 100.4 | 101.5 | 101.9 | 98.6 | 99.3 | 93.8 | 99.8 | 103.5 | 100.8 | 106.3 |
| 102.5 | 110.7 | 101.0 | 100.3 | 102.5 | 100.7 | 101.8 | 99.3 | 93.6 | 99.8 | 101.9 | 101.0 | 107.3 |
| 101.2 | 103.5 | 100.8 | 99.1 | 103.6 | 101.5 | 102.7 | 98.8 | 92.6 | 99.8 | 102.2 | 101.8 | 109.3 |
| 101.2 | 100.7 | 101.3 | 99.1 | 105.1 | 102.3 | 102.7 | 98.8 | 92.7 | 99.8 | 101.7 | 101.4 | 111.6 |
| 101.2 | 100.6 | 101.3 | 99.1 | 106.1 | 100.1 | 101.8 | 98.7 | 92.4 | 99.8 | 102.0 | 101.6 | 111.8 |
| 102.3 | 105.1 | 101.9 | 99.0 | 107.3 | 98.6 | 101.2 | 98.4 | 92.5 | 99.8 | 101.9 | 101.3 | 113.7 |
| 102.6 | 106.3 | 102.0 | 99.0 | 110.1 | 98.0 | 99.9 | 99.0 | 92.7 | 99.8 | 102.2 | 101.6 | 117.0 |

(注3) エネルギー…電気代, 都市ガス代, プロパンガス, 灯油, ガソリン

第1-2表 10大費目指数

| 年 月 | 総 合 | | | 生鮮食品を除く総合 | | | 生 鮮 食 品 及 び エネルギーを除く総合 | | | 食料(酒類を除く)及び エネルギーを除く総合 | | |
|----------|-------|------------|----------------|-----------|------------|----------------|---------------------------|------------|----------------|---------------------------|------------|----------------|
| | 指数 | 前月比 (%) | 前年(同月)比 (%) | 指数 | 前月比 (%) | 前年(同月)比 (%) | 指数 | 前月比 (%) | 前年(同月)比 (%) | 指数 | 前月比 (%) | 前年(同月)比 (%) |
| 2019年 平均 | 100.0 | - | 0.5 | 100.2 | - | 0.6 | 99.8 | - | 0.6 | 100.1 | - | 0.4 |
| 2020年 | 100.0 | - | 0.0 | 100.0 | - | ▲0.2 | 100.0 | - | 0.2 | 100.0 | - | ▲0.1 |
| 2021年 | 99.8 | - | ▲0.2 | 99.8 | - | ▲0.2 | 99.5 | - | ▲0.5 | 99.2 | - | ▲0.8 |
| 2022年 | | | | | | | | | | | | |
| 2019年 1月 | 99.7 | 0.1 | 0.2 | 99.7 | ▲0.2 | 0.8 | 99.3 | ▲0.2 | 0.4 | 99.6 | ▲0.2 | 0.3 |
| 2 | 99.7 | 0.0 | 0.2 | 99.8 | 0.1 | 0.7 | 99.4 | 0.1 | 0.4 | 99.8 | 0.1 | 0.3 |
| 3 | 99.7 | 0.0 | 0.5 | 99.9 | 0.1 | 0.8 | 99.5 | 0.1 | 0.4 | 99.8 | 0.1 | 0.3 |
| 4 | 100.0 | 0.3 | 0.9 | 100.2 | 0.3 | 0.9 | 99.8 | 0.3 | 0.6 | 100.2 | 0.4 | 0.5 |
| 5 | 100.0 | 0.0 | 0.7 | 100.2 | 0.0 | 0.8 | 99.8 | ▲0.1 | 0.5 | 100.1 | ▲0.1 | 0.3 |
| 6 | 99.8 | ▲0.1 | 0.7 | 100.1 | ▲0.2 | 0.6 | 99.6 | ▲0.1 | 0.5 | 99.9 | ▲0.2 | 0.3 |
| 7 | 99.8 | ▲0.1 | 0.5 | 100.0 | ▲0.1 | 0.6 | 99.6 | 0.0 | 0.6 | 99.8 | 0.0 | 0.4 |
| 8 | 100.0 | 0.3 | 0.3 | 100.2 | 0.2 | 0.5 | 99.9 | 0.3 | 0.6 | 100.2 | 0.4 | 0.4 |
| 9 | 100.1 | 0.1 | 0.2 | 100.1 | ▲0.1 | 0.3 | 99.9 | ▲0.1 | 0.5 | 100.1 | ▲0.1 | 0.3 |
| 10 | 100.4 | 0.3 | 0.2 | 100.5 | 0.4 | 0.4 | 100.2 | 0.4 | 0.7 | 100.4 | 0.3 | 0.3 |
| 11 | 100.5 | 0.1 | 0.5 | 100.6 | 0.2 | 0.5 | 100.3 | 0.1 | 0.8 | 100.4 | 0.1 | 0.5 |
| 12 | 100.5 | 0.0 | 0.8 | 100.6 | 0.0 | 0.7 | 100.3 | 0.0 | 0.9 | 100.4 | 0.0 | 0.5 |
| 2020年 1月 | 100.5 | ▲0.1 | 0.7 | 100.5 | ▲0.2 | 0.8 | 100.2 | ▲0.2 | 0.8 | 100.2 | ▲0.4 | 0.4 |
| 2 | 100.3 | ▲0.2 | 0.4 | 100.4 | ▲0.1 | 0.6 | 100.1 | ▲0.1 | 0.6 | 100.1 | ▲0.1 | 0.2 |
| 3 | 100.3 | 0.0 | 0.4 | 100.5 | 0.0 | 0.4 | 100.2 | 0.1 | 0.6 | 100.3 | 0.2 | 0.3 |
| 4 | 100.2 | ▲0.1 | 0.1 | 100.1 | ▲0.4 | ▲0.2 | 100.1 | ▲0.1 | 0.2 | 100.1 | ▲0.2 | ▲0.1 |
| 5 | 100.1 | 0.0 | 0.1 | 100.1 | 0.0 | ▲0.2 | 100.2 | 0.1 | 0.4 | 100.2 | 0.1 | 0.1 |
| 6 | 99.9 | ▲0.2 | 0.1 | 100.0 | ▲0.1 | 0.0 | 100.0 | ▲0.2 | 0.4 | 100.0 | ▲0.2 | 0.2 |
| 7 | 100.0 | 0.1 | 0.3 | 100.0 | 0.0 | 0.0 | 100.0 | 0.0 | 0.4 | 100.0 | 0.0 | 0.3 |
| 8 | 100.1 | 0.1 | 0.2 | 99.8 | ▲0.2 | ▲0.4 | 99.8 | ▲0.2 | ▲0.1 | 99.8 | ▲0.2 | ▲0.4 |
| 9 | 99.9 | ▲0.2 | 0.0 | 99.7 | ▲0.1 | ▲0.3 | 99.8 | 0.0 | 0.0 | 99.8 | 0.0 | ▲0.3 |
| 10 | 99.8 | ▲0.1 | ▲0.4 | 99.7 | 0.0 | ▲0.7 | 99.9 | 0.1 | ▲0.2 | 99.9 | 0.1 | ▲0.4 |
| 11 | 99.5 | ▲0.3 | ▲0.9 | 99.6 | ▲0.1 | ▲0.9 | 99.9 | 0.0 | ▲0.3 | 99.9 | 0.0 | ▲0.4 |
| 12 | 99.3 | ▲0.2 | ▲1.2 | 99.6 | ▲0.1 | ▲1.0 | 99.9 | 0.0 | ▲0.4 | 99.9 | 0.0 | ▲0.5 |
| 2021年 1月 | 99.8 | 0.5 | ▲0.7 | 99.8 | 0.3 | ▲0.7 | 100.2 | 0.3 | 0.0 | 100.2 | 0.3 | 0.1 |
| 2 | 99.8 | ▲0.1 | ▲0.5 | 99.9 | 0.0 | ▲0.5 | 100.1 | 0.0 | 0.0 | 100.2 | 0.0 | 0.1 |
| 3 | 99.9 | 0.1 | ▲0.4 | 100.1 | 0.2 | ▲0.3 | 100.2 | 0.1 | 0.0 | 100.3 | 0.1 | 0.0 |
| 4 | 99.1 | ▲0.8 | ▲1.1 | 99.3 | ▲0.9 | ▲0.9 | 99.1 | ▲1.1 | ▲0.9 | 98.9 | ▲1.4 | ▲1.2 |
| 5 | 99.4 | 0.3 | ▲0.8 | 99.5 | 0.3 | ▲0.6 | 99.3 | 0.1 | ▲0.9 | 99.0 | 0.1 | ▲1.1 |
| 6 | 99.5 | 0.1 | ▲0.5 | 99.5 | 0.0 | ▲0.5 | 99.2 | ▲0.1 | ▲0.9 | 98.9 | ▲0.2 | ▲1.1 |
| 7 | 99.7 | 0.2 | ▲0.3 | 99.8 | 0.3 | ▲0.2 | 99.4 | 0.2 | ▲0.6 | 99.1 | 0.3 | ▲0.8 |
| 8 | 99.7 | 0.0 | ▲0.4 | 99.8 | ▲0.1 | 0.0 | 99.3 | ▲0.1 | ▲0.5 | 99.0 | ▲0.1 | ▲0.7 |
| 9 | 100.1 | 0.4 | 0.2 | 99.8 | 0.1 | 0.1 | 99.3 | 0.0 | ▲0.5 | 98.9 | ▲0.1 | ▲0.8 |
| 10 | 99.9 | ▲0.2 | 0.1 | 99.9 | 0.1 | 0.1 | 99.2 | ▲0.1 | ▲0.7 | 98.7 | ▲0.2 | ▲1.2 |
| 11 | 100.1 | 0.2 | 0.6 | 100.1 | 0.3 | 0.5 | 99.2 | 0.1 | ▲0.6 | 98.7 | 0.0 | ▲1.2 |
| 12 | 100.1 | 0.0 | 0.8 | 100.0 | ▲0.1 | 0.5 | 99.1 | ▲0.1 | ▲0.7 | 98.6 | ▲0.1 | ▲1.3 |
| 2022年 1月 | 100.3 | 0.3 | 0.5 | 100.1 | 0.0 | 0.2 | 99.0 | ▲0.1 | ▲1.1 | 98.3 | ▲0.2 | ▲1.9 |
| 2 | 100.7 | 0.4 | 0.9 | 100.5 | 0.4 | 0.6 | 99.2 | 0.1 | ▲1.0 | 98.4 | 0.1 | ▲1.8 |
| 3 | | | | | | | | | | | | |
| 4 | | | | | | | | | | | | |
| 5 | | | | | | | | | | | | |
| 6 | | | | | | | | | | | | |
| 7 | | | | | | | | | | | | |
| 8 | | | | | | | | | | | | |
| 9 | | | | | | | | | | | | |
| 10 | | | | | | | | | | | | |
| 11 | | | | | | | | | | | | |
| 12 | | | | | | | | | | | | |

(注1)前年(同月)比は各基準年の公表値による。

(注2)生鮮食品…生鮮魚介, 生鮮野菜, 生鮮果物

(全国)

2020年=100

| 食料 | 生鮮食品 | | 住居 | 光熱・水道 | 家具・家事用品 | 被服及び履物 | 保健医療 | 交通・通信 | 教育 | 教養娯楽 | 諸雑費 | エネルギー |
|-------|-------|-----------|-------|-------|---------|--------|-------|-------|-------|-------|-------|-------|
| | 生鮮食品 | 生鮮食品を除く食料 | | | | | | | | | | |
| 98.7 | 96.8 | 99.0 | 99.4 | 102.5 | 97.7 | 98.9 | 99.7 | 100.2 | 108.4 | 100.6 | 102.1 | 104.4 |
| 100.0 | 100.0 | 100.0 | 100.0 | 100.0 | 100.0 | 100.0 | 100.0 | 100.0 | 100.0 | 100.0 | 100.0 | 100.0 |
| 100.0 | 98.8 | 100.2 | 100.6 | 101.3 | 101.7 | 100.4 | 99.6 | 95.0 | 100.0 | 101.6 | 101.1 | 103.9 |
| 98.6 | 100.5 | 98.3 | 99.2 | 102.8 | 96.5 | 96.0 | 99.4 | 100.1 | 110.2 | 99.1 | 102.8 | 104.2 |
| 98.1 | 97.6 | 98.2 | 99.2 | 103.3 | 96.9 | 96.2 | 99.4 | 100.0 | 110.2 | 99.8 | 102.8 | 104.6 |
| 97.8 | 95.0 | 98.4 | 99.2 | 103.6 | 96.6 | 97.9 | 99.5 | 100.4 | 110.3 | 99.3 | 102.9 | 105.4 |
| 97.9 | 94.0 | 98.7 | 99.3 | 103.3 | 97.2 | 99.9 | 99.5 | 100.3 | 110.9 | 100.5 | 103.0 | 105.3 |
| 98.0 | 94.2 | 98.7 | 99.3 | 103.1 | 98.0 | 99.7 | 99.5 | 100.4 | 110.9 | 100.0 | 103.0 | 105.9 |
| 98.2 | 94.7 | 98.9 | 99.3 | 102.7 | 97.3 | 99.3 | 99.5 | 99.5 | 110.9 | 100.1 | 102.9 | 105.0 |
| 98.3 | 94.4 | 99.0 | 99.4 | 102.3 | 96.9 | 97.2 | 99.6 | 100.0 | 110.9 | 99.6 | 102.8 | 104.2 |
| 98.5 | 96.4 | 99.0 | 99.4 | 101.8 | 97.1 | 96.1 | 99.6 | 100.1 | 110.9 | 102.2 | 102.9 | 103.5 |
| 99.4 | 101.0 | 99.1 | 99.4 | 101.2 | 97.4 | 100.0 | 99.5 | 99.4 | 111.0 | 100.2 | 102.9 | 102.6 |
| 99.8 | 99.4 | 99.9 | 99.9 | 101.0 | 99.8 | 101.6 | 100.4 | 100.6 | 101.6 | 102.4 | 99.7 | 103.5 |
| 99.6 | 97.3 | 100.0 | 99.9 | 102.5 | 99.7 | 102.0 | 100.3 | 100.7 | 101.6 | 102.0 | 99.7 | 104.2 |
| 99.4 | 96.9 | 99.9 | 99.9 | 102.5 | 99.4 | 101.0 | 100.0 | 101.1 | 101.6 | 102.4 | 99.6 | 104.4 |
| 100.2 | 99.8 | 100.2 | 100.0 | 102.8 | 99.6 | 97.4 | 100.2 | 101.6 | 102.5 | 100.8 | 99.8 | 105.0 |
| 99.6 | 96.7 | 100.1 | 100.0 | 102.5 | 99.1 | 97.5 | 100.2 | 101.2 | 102.4 | 100.9 | 99.8 | 104.4 |
| 99.5 | 96.3 | 100.1 | 99.9 | 102.4 | 98.8 | 99.4 | 100.4 | 100.9 | 102.4 | 101.4 | 99.8 | 103.6 |
| 100.3 | 101.8 | 100.0 | 100.0 | 101.5 | 99.2 | 101.3 | 100.2 | 99.0 | 99.5 | 101.8 | 99.7 | 100.4 |
| 100.3 | 101.1 | 100.2 | 100.1 | 100.8 | 99.6 | 101.1 | 100.2 | 98.6 | 99.1 | 102.1 | 99.9 | 98.9 |
| 99.9 | 98.5 | 100.1 | 100.0 | 100.5 | 100.1 | 100.5 | 100.3 | 98.9 | 98.9 | 101.1 | 99.9 | 99.6 |
| 100.2 | 101.1 | 100.0 | 100.0 | 99.8 | 99.9 | 98.6 | 100.2 | 100.0 | 99.2 | 100.6 | 99.9 | 99.6 |
| 101.0 | 108.0 | 99.8 | 100.0 | 99.5 | 99.4 | 97.4 | 99.9 | 100.4 | 99.2 | 99.5 | 99.9 | 99.9 |
| 100.5 | 104.2 | 99.8 | 100.0 | 98.7 | 99.9 | 101.7 | 99.9 | 99.9 | 99.2 | 98.3 | 100.0 | 99.0 |
| 100.4 | 102.5 | 100.0 | 100.0 | 98.1 | 100.8 | 102.0 | 99.7 | 99.8 | 99.2 | 98.0 | 100.5 | 97.5 |
| 99.4 | 96.9 | 99.9 | 100.0 | 97.1 | 101.6 | 102.2 | 99.6 | 99.7 | 99.1 | 97.5 | 100.6 | 96.2 |
| 98.8 | 93.3 | 99.8 | 100.0 | 96.3 | 101.8 | 101.0 | 99.4 | 99.9 | 99.1 | 98.1 | 100.3 | 95.8 |
| 100.0 | 100.0 | 99.9 | 100.4 | 96.1 | 101.4 | 98.2 | 99.4 | 99.9 | 99.1 | 100.8 | 100.6 | 95.9 |
| 99.5 | 97.2 | 99.9 | 100.5 | 96.4 | 101.3 | 98.3 | 99.4 | 100.1 | 99.1 | 100.5 | 100.9 | 96.7 |
| 99.1 | 94.8 | 99.9 | 100.5 | 97.3 | 101.4 | 100.2 | 99.8 | 100.2 | 99.1 | 100.9 | 100.9 | 98.9 |
| 99.0 | 94.4 | 99.8 | 100.6 | 98.8 | 101.4 | 101.6 | 99.6 | 93.2 | 100.2 | 101.5 | 100.9 | 100.8 |
| 99.3 | 95.7 | 100.0 | 100.6 | 100.7 | 101.5 | 101.5 | 99.7 | 93.5 | 100.3 | 101.9 | 101.0 | 102.7 |
| 99.9 | 99.2 | 100.0 | 100.6 | 101.4 | 101.7 | 101.0 | 99.6 | 93.5 | 100.3 | 101.1 | 100.8 | 103.9 |
| 99.6 | 96.8 | 100.1 | 100.6 | 102.0 | 102.3 | 99.3 | 99.7 | 94.6 | 100.3 | 102.4 | 101.1 | 105.4 |
| 99.9 | 98.5 | 100.1 | 100.7 | 102.0 | 102.3 | 98.1 | 99.8 | 93.8 | 100.3 | 103.2 | 101.1 | 105.4 |
| 101.4 | 106.5 | 100.4 | 100.7 | 103.1 | 101.6 | 101.7 | 99.7 | 93.5 | 100.4 | 101.6 | 101.2 | 106.4 |
| 100.8 | 101.4 | 100.7 | 100.7 | 104.4 | 101.7 | 101.8 | 99.4 | 92.3 | 100.4 | 102.1 | 101.8 | 108.6 |
| 100.8 | 99.9 | 101.0 | 100.7 | 106.0 | 102.1 | 102.3 | 99.4 | 92.8 | 100.4 | 101.7 | 101.8 | 111.2 |
| 100.9 | 100.8 | 100.9 | 100.7 | 107.1 | 101.0 | 101.3 | 99.3 | 92.5 | 100.4 | 101.9 | 101.6 | 111.5 |
| 102.0 | 106.5 | 101.2 | 100.7 | 108.3 | 100.8 | 99.4 | 99.2 | 92.4 | 100.4 | 101.4 | 101.7 | 113.1 |
| 102.3 | 107.1 | 101.5 | 100.8 | 111.1 | 100.5 | 99.7 | 99.4 | 92.7 | 100.3 | 101.8 | 101.8 | 116.5 |

(注3)エネルギー…電気代, 都市ガス代, プロパンガス, 灯油, ガソリン

[参考] 第1-3表 10大費目指数

| 年 月 | 総 合 | | | 生鮮食品を除く総合 | | | 生 鮮 食 品 及 び エネルギーを除く総合 | | | 食料(酒類を除く)及び エネルギーを除く総合 | | |
|----------|-------|------------|----------------|-----------|------------|----------------|---------------------------|------------|----------------|---------------------------|------------|----------------|
| | 指数 | 前月比 (%) | 前年(同月)比 (%) | 指数 | 前月比 (%) | 前年(同月)比 (%) | 指数 | 前月比 (%) | 前年(同月)比 (%) | 指数 | 前月比 (%) | 前年(同月)比 (%) |
| 2019年 平均 | 99.9 | - | 0.6 | 100.1 | - | 0.9 | 99.7 | - | 0.9 | 100.2 | - | 0.5 |
| 2020年 | 100.0 | - | 0.2 | 100.0 | - | ▲0.1 | 100.0 | - | 0.3 | 100.0 | - | ▲0.2 |
| 2021年 | 99.5 | - | ▲0.5 | 99.5 | - | ▲0.5 | 99.0 | - | ▲1.0 | 98.7 | - | ▲1.3 |
| 2022年 | | | | | | | | | | | | |
| 2019年 1月 | 99.5 | 0.1 | 0.1 | 99.5 | ▲0.1 | 0.7 | 99.1 | ▲0.1 | 0.3 | 99.9 | ▲0.2 | 0.3 |
| 2 | 99.4 | ▲0.1 | 0.2 | 99.6 | 0.0 | 0.9 | 99.1 | 0.1 | 0.6 | 100.0 | 0.1 | 0.4 |
| 3 | 99.4 | 0.0 | 0.8 | 99.7 | 0.1 | 1.1 | 99.2 | 0.1 | 0.8 | 100.0 | 0.0 | 0.4 |
| 4 | 99.5 | 0.1 | 0.9 | 99.9 | 0.2 | 1.1 | 99.5 | 0.3 | 0.8 | 100.2 | 0.2 | 0.5 |
| 5 | 99.7 | 0.3 | 1.0 | 100.0 | 0.1 | 1.0 | 99.5 | 0.0 | 0.8 | 100.3 | 0.1 | 0.5 |
| 6 | 99.6 | ▲0.1 | 0.8 | 100.0 | ▲0.1 | 0.9 | 99.6 | 0.1 | 0.9 | 100.0 | ▲0.4 | 0.4 |
| 7 | 99.6 | ▲0.1 | 0.6 | 99.8 | ▲0.1 | 0.9 | 99.5 | ▲0.1 | 1.1 | 99.9 | 0.0 | 0.6 |
| 8 | 100.1 | 0.6 | 0.4 | 100.2 | 0.4 | 0.8 | 99.9 | 0.4 | 1.0 | 100.4 | 0.4 | 0.5 |
| 9 | 100.2 | 0.1 | 0.3 | 100.2 | 0.0 | 0.7 | 99.9 | 0.0 | 1.0 | 100.2 | ▲0.1 | 0.4 |
| 10 | 100.5 | 0.3 | 0.1 | 100.6 | 0.4 | 0.5 | 100.2 | 0.3 | 0.8 | 100.6 | 0.3 | 0.4 |
| 11 | 100.5 | 0.0 | 0.7 | 100.7 | 0.2 | 0.8 | 100.3 | 0.1 | 1.1 | 100.6 | 0.0 | 0.5 |
| 12 | 100.5 | ▲0.1 | 1.1 | 100.8 | 0.1 | 1.2 | 100.4 | 0.1 | 1.2 | 100.5 | 0.0 | 0.5 |
| 2020年 1月 | 100.5 | 0.0 | 0.9 | 100.6 | ▲0.2 | 1.1 | 100.2 | ▲0.2 | 1.1 | 100.1 | ▲0.4 | 0.2 |
| 2 | 100.4 | 0.0 | 1.0 | 100.6 | 0.0 | 1.1 | 100.2 | 0.0 | 1.1 | 100.1 | 0.0 | 0.2 |
| 3 | 100.3 | ▲0.2 | 0.8 | 100.5 | ▲0.1 | 0.8 | 100.2 | 0.0 | 0.9 | 100.2 | 0.1 | 0.3 |
| 4 | 100.0 | ▲0.3 | 0.4 | 100.0 | ▲0.6 | 0.0 | 100.0 | ▲0.2 | 0.4 | 100.0 | ▲0.2 | ▲0.2 |
| 5 | 99.9 | ▲0.1 | 0.2 | 99.9 | ▲0.1 | ▲0.1 | 100.0 | 0.1 | 0.6 | 100.1 | 0.1 | ▲0.2 |
| 6 | 99.8 | 0.0 | 0.2 | 99.9 | 0.0 | ▲0.1 | 100.0 | 0.0 | 0.4 | 100.1 | 0.0 | 0.1 |
| 7 | 99.9 | 0.1 | 0.4 | 99.9 | 0.0 | 0.0 | 100.0 | 0.0 | 0.6 | 100.2 | 0.0 | 0.3 |
| 8 | 100.4 | 0.5 | 0.5 | 99.9 | 0.0 | ▲0.3 | 99.9 | ▲0.1 | 0.0 | 99.9 | ▲0.2 | ▲0.5 |
| 9 | 100.0 | ▲0.4 | 0.1 | 99.7 | ▲0.2 | ▲0.4 | 99.8 | ▲0.1 | 0.0 | 99.8 | ▲0.2 | ▲0.5 |
| 10 | 100.0 | ▲0.1 | ▲0.4 | 99.8 | 0.1 | ▲0.7 | 100.0 | 0.2 | ▲0.1 | 99.9 | 0.1 | ▲0.5 |
| 11 | 99.5 | ▲0.5 | ▲0.9 | 99.6 | ▲0.1 | ▲1.0 | 99.9 | ▲0.1 | ▲0.3 | 99.8 | 0.0 | ▲0.6 |
| 12 | 99.3 | ▲0.2 | ▲1.2 | 99.6 | 0.0 | ▲1.2 | 99.8 | ▲0.1 | ▲0.6 | 99.8 | 0.0 | ▲0.8 |
| 2021年 1月 | 99.8 | 0.5 | ▲0.6 | 99.8 | 0.2 | ▲0.8 | 100.0 | 0.2 | ▲0.2 | 100.1 | 0.3 | 0.0 |
| 2 | 99.5 | ▲0.3 | ▲0.9 | 99.7 | ▲0.2 | ▲0.9 | 99.8 | ▲0.2 | ▲0.4 | 100.0 | ▲0.2 | ▲0.1 |
| 3 | 99.7 | 0.2 | ▲0.6 | 99.9 | 0.2 | ▲0.6 | 99.9 | 0.0 | ▲0.3 | 99.9 | ▲0.1 | ▲0.3 |
| 4 | 98.8 | ▲0.9 | ▲1.2 | 99.0 | ▲0.9 | ▲1.0 | 98.8 | ▲1.1 | ▲1.2 | 98.5 | ▲1.5 | ▲1.5 |
| 5 | 99.1 | 0.3 | ▲0.8 | 99.3 | 0.3 | ▲0.6 | 99.0 | 0.2 | ▲1.0 | 98.6 | 0.2 | ▲1.4 |
| 6 | 99.2 | 0.2 | ▲0.6 | 99.3 | 0.0 | ▲0.6 | 98.8 | ▲0.2 | ▲1.2 | 98.5 | ▲0.2 | ▲1.6 |
| 7 | 99.2 | 0.0 | ▲0.7 | 99.5 | 0.2 | ▲0.4 | 98.8 | 0.0 | ▲1.2 | 98.6 | 0.1 | ▲1.5 |
| 8 | 99.5 | 0.2 | ▲1.0 | 99.4 | 0.0 | ▲0.5 | 98.7 | ▲0.1 | ▲1.1 | 98.3 | ▲0.3 | ▲1.6 |
| 9 | 99.7 | 0.3 | ▲0.3 | 99.4 | 0.0 | ▲0.3 | 98.7 | 0.0 | ▲1.1 | 98.2 | ▲0.1 | ▲1.6 |
| 10 | 99.6 | ▲0.1 | ▲0.3 | 99.5 | 0.1 | ▲0.2 | 98.6 | ▲0.1 | ▲1.4 | 98.1 | ▲0.1 | ▲1.8 |
| 11 | 99.7 | 0.1 | 0.2 | 99.8 | 0.2 | 0.1 | 98.6 | 0.0 | ▲1.3 | 98.0 | ▲0.1 | ▲1.8 |
| 12 | 99.7 | 0.0 | 0.4 | 99.7 | ▲0.1 | 0.1 | 98.5 | 0.0 | ▲1.3 | 97.9 | ▲0.1 | ▲1.9 |
| 2022年 1月 | 100.0 | 0.3 | 0.2 | 100.0 | 0.3 | 0.1 | 98.6 | 0.1 | ▲1.4 | 97.7 | ▲0.2 | ▲2.4 |
| 2 | 100.5 | 0.5 | 1.0 | 100.4 | 0.4 | 0.7 | 98.8 | 0.2 | ▲1.1 | 97.7 | 0.0 | ▲2.2 |
| 3 | | | | | | | | | | | | |
| 4 | | | | | | | | | | | | |
| 5 | | | | | | | | | | | | |
| 6 | | | | | | | | | | | | |
| 7 | | | | | | | | | | | | |
| 8 | | | | | | | | | | | | |
| 9 | | | | | | | | | | | | |
| 10 | | | | | | | | | | | | |
| 11 | | | | | | | | | | | | |
| 12 | | | | | | | | | | | | |

(注)前年(同月)比は各基準年の公表値による。

(福山市)

2020年=100

| 食料 | 住居 | 光熱・水道 | 家具・家事用品 | 被服及び履物 | 保健医療 | 交通・通信 | 教育 | 教養娯楽 | 諸雑費 |
|-------|-------|-------|---------|--------|-------|-------|-------|-------|-------|
| 97.8 | 99.6 | 101.9 | 99.2 | 98.6 | 99.8 | 101.0 | 109.0 | 99.9 | 102.4 |
| 100.0 | 100.0 | 100.0 | 100.0 | 100.0 | 100.0 | 100.0 | 100.0 | 100.0 | 100.0 |
| 99.7 | 100.0 | 101.0 | 101.3 | 100.6 | 98.9 | 95.4 | 99.7 | 101.6 | 101.2 |
| 97.3 | 99.5 | 102.3 | 98.2 | 96.8 | 99.8 | 101.1 | 110.5 | 97.9 | 102.8 |
| 96.7 | 99.6 | 102.6 | 97.7 | 96.5 | 99.8 | 100.8 | 110.5 | 99.3 | 102.7 |
| 96.4 | 99.5 | 102.8 | 98.4 | 95.8 | 99.8 | 101.0 | 111.3 | 99.0 | 103.0 |
| 96.3 | 99.3 | 102.4 | 97.5 | 99.0 | 99.5 | 101.0 | 111.3 | 99.7 | 103.4 |
| 96.6 | 99.6 | 102.1 | 100.5 | 98.6 | 100.0 | 101.5 | 111.3 | 99.1 | 103.2 |
| 97.4 | 99.3 | 101.6 | 98.8 | 98.8 | 99.7 | 100.2 | 111.3 | 99.0 | 103.3 |
| 97.3 | 99.4 | 101.5 | 98.0 | 97.4 | 99.4 | 100.9 | 111.3 | 98.9 | 103.0 |
| 98.4 | 99.4 | 101.3 | 99.3 | 95.9 | 99.4 | 101.1 | 111.3 | 101.6 | 103.1 |
| 99.1 | 99.4 | 101.0 | 99.0 | 99.2 | 99.2 | 100.5 | 111.3 | 99.7 | 103.7 |
| 99.5 | 100.0 | 101.0 | 101.4 | 101.7 | 100.6 | 101.2 | 102.5 | 101.9 | 100.2 |
| 99.1 | 99.9 | 102.3 | 101.3 | 102.3 | 100.3 | 101.4 | 102.5 | 101.1 | 100.2 |
| 99.0 | 99.9 | 101.9 | 100.2 | 101.2 | 100.1 | 101.6 | 102.5 | 101.8 | 100.3 |
| 99.9 | 99.9 | 102.0 | 99.2 | 99.6 | 100.4 | 101.8 | 102.3 | 100.3 | 99.8 |
| 100.0 | 100.2 | 101.8 | 97.5 | 99.1 | 100.5 | 101.6 | 102.3 | 100.8 | 99.8 |
| 99.2 | 100.1 | 101.7 | 99.0 | 100.5 | 100.5 | 101.3 | 102.3 | 100.9 | 99.5 |
| 99.8 | 100.1 | 101.3 | 98.4 | 100.5 | 100.4 | 98.8 | 99.9 | 101.4 | 100.1 |
| 99.8 | 100.1 | 101.2 | 98.3 | 100.3 | 100.6 | 98.5 | 99.9 | 101.7 | 99.7 |
| 99.3 | 100.0 | 101.1 | 101.6 | 100.4 | 100.7 | 98.5 | 99.6 | 100.9 | 100.1 |
| 99.7 | 100.0 | 100.5 | 102.1 | 99.2 | 100.4 | 99.3 | 99.0 | 100.3 | 100.0 |
| 101.9 | 100.0 | 99.8 | 100.7 | 98.3 | 99.7 | 100.6 | 99.0 | 99.7 | 99.7 |
| 101.0 | 99.9 | 98.8 | 99.7 | 100.5 | 99.4 | 100.1 | 99.0 | 98.9 | 99.9 |
| 101.0 | 99.9 | 97.6 | 100.7 | 101.0 | 99.1 | 100.0 | 99.0 | 98.6 | 100.3 |
| 99.7 | 99.9 | 97.2 | 101.1 | 101.0 | 99.3 | 99.7 | 99.0 | 98.0 | 100.5 |
| 98.7 | 99.9 | 97.0 | 101.6 | 99.6 | 99.0 | 100.1 | 99.0 | 98.4 | 100.5 |
| 99.8 | 100.2 | 96.9 | 103.3 | 98.4 | 99.0 | 99.8 | 99.0 | 100.2 | 100.8 |
| 98.9 | 99.9 | 96.9 | 103.3 | 97.2 | 99.1 | 100.0 | 99.0 | 99.8 | 101.0 |
| 99.2 | 99.9 | 97.4 | 102.5 | 98.9 | 99.2 | 100.3 | 98.6 | 100.0 | 101.1 |
| 98.8 | 99.9 | 98.3 | 102.3 | 100.9 | 99.1 | 93.5 | 99.3 | 102.5 | 100.5 |
| 99.1 | 100.0 | 100.0 | 101.7 | 101.8 | 99.2 | 93.9 | 99.6 | 102.4 | 101.1 |
| 99.5 | 100.0 | 100.7 | 100.2 | 101.6 | 98.8 | 94.2 | 100.2 | 102.0 | 101.2 |
| 98.5 | 100.0 | 101.6 | 101.1 | 100.0 | 98.9 | 95.2 | 100.2 | 102.6 | 101.2 |
| 100.0 | 100.0 | 102.0 | 100.2 | 99.2 | 99.1 | 94.3 | 100.2 | 103.2 | 100.9 |
| 101.2 | 100.0 | 102.8 | 98.8 | 101.9 | 98.7 | 94.0 | 100.2 | 101.8 | 101.3 |
| 100.5 | 100.0 | 104.0 | 100.5 | 102.6 | 98.4 | 93.2 | 100.2 | 102.2 | 102.0 |
| 100.2 | 100.0 | 105.4 | 101.2 | 102.6 | 98.6 | 93.7 | 99.7 | 101.6 | 101.8 |
| 100.6 | 100.0 | 106.2 | 100.5 | 102.3 | 98.6 | 93.2 | 99.7 | 101.5 | 101.9 |
| 101.5 | 99.8 | 108.0 | 99.1 | 102.2 | 98.5 | 93.4 | 99.7 | 101.6 | 101.9 |
| 102.4 | 99.8 | 110.2 | 100.3 | 100.3 | 98.9 | 93.9 | 99.7 | 102.0 | 101.7 |

第2表 中 分 類 指 数

| 中 分 類 | ウエイト | 2022年1月 | | | 2022年2月 | | | | |
|---------------------------|-------|---------|------------|--------------|---------|------------|--------|-------|--------|
| | | 指数 | 前月比 (%) | 前年同月比 (%) | 指数 | 前月比 (%) | 前年同月比 | | |
| | | | | | | | 寄与度 | (%) | 寄与度 |
| 総 合 | 10000 | 99.9 | 0.3 | 0.2 | 100.2 | 0.3 | 0.3 | 0.8 | 0.8 |
| 生 鮮 食 品 を 除 く 総 合 | 9602 | 99.7 | 0.1 | 0.1 | 100.0 | 0.3 | 0.25 | 0.4 | 0.39 |
| 持家の帰属家賃を除く総合 | 8638 | 100.2 | 0.3 | 0.5 | 100.5 | 0.3 | 0.29 | 1.1 | 0.96 |
| 持家の帰属家賃及び 生鮮食品を除く総合 | 8240 | 100.0 | 0.1 | 0.3 | 100.3 | 0.3 | 0.25 | 0.7 | 0.59 |
| 生鮮食品及び エネルギーを除く総合 | 8932 | 98.7 | 0.0 | ▲ 1.2 | 98.7 | 0.0 | 0.03 | ▲ 1.0 | ▲ 0.94 |
| 食料(酒類を除く)及び エネルギーを除く総合 | 6862 | 97.7 | ▲ 0.2 | ▲ 2.1 | 97.7 | 0.0 | 0.00 | ▲ 2.1 | ▲ 1.44 |
| 食 料 | 2595 | 102.3 | 1.1 | 2.2 | 102.6 | 0.3 | 0.07 | 3.3 | 0.86 |
| 生 鮮 食 品 | 398 | 105.1 | 4.4 | 4.8 | 106.3 | 1.1 | 0.05 | 9.6 | 0.37 |
| 生 鮮 食 品 を 除 く 食 料 | 2197 | 101.9 | 0.6 | 1.7 | 102.0 | 0.1 | 0.03 | 2.2 | 0.49 |
| 穀 類 | 204 | 98.7 | ▲ 0.4 | ▲ 0.7 | 100.1 | 1.4 | 0.03 | 1.2 | 0.02 |
| 魚 介 類 | 189 | 106.1 | 1.8 | 8.1 | 104.8 | ▲ 1.2 | ▲ 0.02 | 6.8 | 0.13 |
| 生 鮮 魚 介 類 | 113 | 111.5 | 2.9 | 13.7 | 109.3 | ▲ 1.9 | ▲ 0.02 | 10.9 | 0.12 |
| 肉 類 | 280 | 106.6 | 1.8 | 6.3 | 105.7 | ▲ 0.8 | ▲ 0.02 | 7.8 | 0.22 |
| 乳 卵 類 | 136 | 101.1 | 1.4 | 0.1 | 100.0 | ▲ 1.1 | ▲ 0.02 | ▲ 1.4 | ▲ 0.02 |
| 野 菜 ・ 海 藻 | 271 | 100.8 | 2.5 | 0.1 | 101.3 | 0.4 | 0.01 | 4.3 | 0.11 |
| 生 鮮 野 菜 | 185 | 100.7 | 4.0 | ▲ 0.7 | 101.0 | 0.3 | 0.01 | 6.5 | 0.11 |
| 果 物 | 109 | 105.4 | 6.5 | 4.5 | 111.4 | 5.7 | 0.07 | 12.4 | 0.13 |
| 生 鮮 果 物 | 100 | 105.9 | 7.1 | 4.9 | 112.5 | 6.2 | 0.07 | 13.5 | 0.13 |
| 油 脂 ・ 調 味 料 | 125 | 101.3 | 1.3 | 3.5 | 102.1 | 0.8 | 0.01 | 4.3 | 0.05 |
| 菓 子 類 | 228 | 103.9 | 0.6 | 2.1 | 103.7 | ▲ 0.3 | ▲ 0.01 | 2.0 | 0.05 |
| 調 理 食 品 | 358 | 102.1 | 0.5 | 2.0 | 102.3 | 0.2 | 0.01 | 2.5 | 0.09 |
| 飲 料 | 152 | 100.6 | 0.6 | 0.5 | 102.2 | 1.6 | 0.02 | 4.4 | 0.07 |
| 酒 類 | 127 | 100.9 | 0.2 | 0.6 | 100.7 | ▲ 0.2 | 0.00 | ▲ 1.0 | ▲ 0.01 |
| 外 食 | 417 | 100.9 | 0.1 | 0.5 | 100.9 | 0.0 | 0.00 | 0.5 | 0.02 |
| 住 居 | 2043 | 99.0 | ▲ 0.1 | ▲ 0.9 | 99.0 | 0.0 | 0.00 | ▲ 0.9 | ▲ 0.19 |
| 持家の帰属家賃を除く住居 | 681 | 100.7 | ▲ 0.2 | 0.2 | 100.8 | 0.1 | 0.00 | 0.3 | 0.02 |
| 家 賃 | 1763 | 98.4 | 0.0 | ▲ 1.3 | 98.4 | 0.0 | 0.00 | ▲ 1.3 | ▲ 0.23 |
| 持家の帰属家賃を除く家賃 | 401 | 99.0 | 0.0 | ▲ 0.6 | 99.0 | 0.0 | 0.00 | ▲ 0.6 | ▲ 0.03 |
| 設 備 修 繕 ・ 維 持 | 280 | 103.2 | ▲ 0.5 | 1.3 | 103.3 | 0.2 | 0.00 | 1.6 | 0.05 |
| 光 熱 ・ 水 道 | 649 | 107.3 | 1.2 | 11.3 | 110.1 | 2.5 | 0.18 | 14.1 | 0.89 |
| 電 気 代 金 | 336 | 110.9 | 1.8 | 16.3 | 114.2 | 3.0 | 0.11 | 19.9 | 0.64 |
| ガ ス 代 金 | 145 | 105.0 | 1.1 | 10.2 | 108.9 | 3.7 | 0.06 | 14.0 | 0.20 |
| 他 の 光 熱 | 17 | 121.7 | 1.5 | 27.1 | 127.1 | 4.4 | 0.01 | 31.3 | 0.05 |
| 上 下 水 道 料 | 150 | 100.0 | 0.0 | 0.0 | 100.0 | 0.0 | 0.00 | 0.0 | 0.00 |
| 家 具 ・ 家 事 用 品 | 387 | 98.6 | ▲ 1.5 | ▲ 1.2 | 98.0 | ▲ 0.6 | ▲ 0.02 | ▲ 1.1 | ▲ 0.04 |
| 家 庭 用 耐 久 財 産 品 | 137 | 95.9 | ▲ 4.7 | ▲ 3.7 | 95.7 | ▲ 0.1 | 0.00 | ▲ 3.0 | ▲ 0.04 |
| 室 内 装 備 品 | 29 | 106.8 | 0.1 | 9.2 | 108.6 | 1.7 | 0.01 | 11.8 | 0.03 |
| 寝 具 類 | 24 | 98.3 | 5.7 | 2.5 | 92.6 | ▲ 5.8 | ▲ 0.01 | ▲ 1.0 | 0.00 |
| 家 事 雑 貨 | 77 | 98.6 | 0.5 | ▲ 0.4 | 97.4 | ▲ 1.2 | ▲ 0.01 | ▲ 1.4 | ▲ 0.01 |
| 家 事 用 消 耗 品 | 103 | 99.8 | ▲ 1.0 | ▲ 2.4 | 99.4 | ▲ 0.4 | 0.00 | ▲ 2.0 | ▲ 0.02 |
| 家 事 サ ー ビ ス | 17 | 100.0 | 0.0 | 0.0 | 100.0 | 0.0 | 0.00 | 0.0 | 0.00 |

(注1) 生鮮食品…生鮮魚介, 生鮮野菜, 生鮮果物

(広島市)

2020年=100

| 中 分 類 | ウエイト | 2022年1月 | | | 2022年2月 | | | | |
|-----------------|------|---------|------------|--------------|---------|------------|--------|--------|--------|
| | | 指数 | 前月比 (%) | 前年同月比 (%) | 指数 | 前月比 (%) | 前年同月比 | | |
| | | | | | | | 寄与度 | (%) | 寄与度 |
| 被 服 及 び 履 物 | 362 | 101.2 | ▲ 0.6 | 3.5 | 99.9 | ▲ 1.3 | ▲ 0.05 | 3.1 | 0.11 |
| 衣 料 | 158 | 102.7 | 0.2 | 5.6 | 99.7 | ▲ 2.9 | ▲ 0.05 | 3.0 | 0.05 |
| 和 服 | 2 | 98.5 | 0.0 | 0.0 | 98.5 | 0.0 | 0.00 | 0.0 | 0.00 |
| 洋 服 | 156 | 102.7 | 0.2 | 5.7 | 99.7 | ▲ 2.9 | ▲ 0.05 | 3.0 | 0.05 |
| シャツ・セーター・下着類 | 112 | 100.3 | ▲ 2.3 | 2.0 | 99.8 | ▲ 0.5 | ▲ 0.01 | 2.6 | 0.03 |
| シャツ・セーター類 | 79 | 100.5 | ▲ 3.8 | 2.8 | 100.0 | ▲ 0.5 | 0.00 | 3.9 | 0.03 |
| 下 着 類 | 33 | 99.9 | 1.4 | 0.3 | 99.2 | ▲ 0.7 | 0.00 | ▲ 0.4 | 0.00 |
| 履 物 類 | 46 | 96.1 | 0.0 | ▲ 0.9 | 96.9 | 0.9 | 0.00 | 0.9 | 0.00 |
| 他 の 被 服 | 29 | 102.8 | 0.5 | 4.8 | 103.5 | 0.7 | 0.00 | 8.7 | 0.02 |
| 被 服 関 連 サ ー ビ ス | 18 | 104.2 | 0.0 | 3.7 | 104.2 | 0.0 | 0.00 | 3.7 | 0.01 |
| 保 健 医 療 | 501 | 98.4 | ▲ 0.3 | ▲ 0.7 | 99.0 | 0.6 | 0.03 | ▲ 0.3 | ▲ 0.01 |
| 医薬品・健康保持用摂取品 | 132 | 99.3 | ▲ 1.0 | ▲ 0.4 | 100.3 | 1.0 | 0.01 | 0.7 | 0.01 |
| 保健医療用品・器具 | 105 | 95.6 | ▲ 0.4 | ▲ 0.9 | 97.3 | 1.7 | 0.02 | ▲ 0.3 | 0.00 |
| 保健医療サービス | 264 | 99.1 | 0.0 | ▲ 0.8 | 99.1 | 0.0 | 0.00 | ▲ 0.8 | ▲ 0.02 |
| 交 通 ・ 通 信 | 1509 | 92.5 | 0.1 | ▲ 7.4 | 92.7 | 0.3 | 0.04 | ▲ 7.5 | ▲ 1.13 |
| 交 通 | 203 | 99.8 | ▲ 0.4 | 0.3 | 99.7 | ▲ 0.1 | 0.00 | 0.5 | 0.01 |
| 自動車等関係 | 863 | 104.5 | 0.1 | 4.9 | 105.0 | 0.5 | 0.04 | 4.5 | 0.39 |
| 通信 | 443 | 65.7 | 0.2 | ▲ 34.6 | 65.6 | ▲ 0.2 | 0.00 | ▲ 34.5 | ▲ 1.54 |
| 教 育 | 336 | 99.8 | 0.0 | 0.7 | 99.8 | 0.0 | 0.00 | 0.7 | 0.02 |
| 授 業 料 等 | 238 | 99.1 | 0.0 | 0.7 | 99.1 | 0.0 | 0.00 | 0.7 | 0.02 |
| 教科書・学習参考教材 | 9 | 100.2 | 0.0 | 0.0 | 100.2 | 0.0 | 0.00 | 0.0 | 0.00 |
| 補習教育 | 90 | 101.6 | 0.0 | 0.8 | 101.6 | 0.0 | 0.00 | 0.8 | 0.01 |
| 教 養 娛 楽 | 952 | 101.9 | ▲ 0.1 | 1.3 | 102.2 | 0.3 | 0.03 | 2.0 | 0.19 |
| 教養娯楽用耐久財 | 70 | 99.4 | ▲ 1.1 | 2.3 | 101.4 | 2.0 | 0.01 | 3.7 | 0.03 |
| 教養娯楽用品 | 201 | 99.2 | 3.7 | 0.5 | 99.3 | 0.1 | 0.00 | 1.8 | 0.04 |
| 書籍・他の印刷物 | 105 | 102.6 | 0.2 | 2.1 | 102.6 | 0.0 | 0.00 | 2.0 | 0.02 |
| 教養娯楽サービス | 576 | 103.0 | ▲ 1.2 | 1.2 | 103.2 | 0.2 | 0.01 | 1.9 | 0.11 |
| 諸 雑 費 | 666 | 101.3 | ▲ 0.2 | 1.3 | 101.6 | 0.2 | 0.02 | 0.9 | 0.06 |
| 理 美 容 サ ー ビ ス | 126 | 100.5 | 0.0 | 0.5 | 100.5 | 0.0 | 0.00 | 0.5 | 0.01 |
| 理 美 容 用 品 | 176 | 98.3 | ▲ 0.9 | ▲ 0.3 | 99.1 | 0.8 | 0.01 | ▲ 0.7 | ▲ 0.01 |
| 身の回り用品 | 73 | 105.7 | 0.0 | 8.6 | 106.0 | 0.3 | 0.00 | 6.4 | 0.05 |
| たばこ | 27 | 113.5 | 0.0 | 6.3 | 113.5 | 0.0 | 0.00 | 6.3 | 0.02 |
| 他の諸雑費 | 265 | 101.3 | 0.0 | 0.1 | 101.3 | 0.0 | 0.00 | 0.1 | 0.00 |
| 《別掲》 | | | | | | | | | |
| エ ネ ル ギ ー | 670 | 113.7 | 1.7 | 17.5 | 117.0 | 2.9 | 0.22 | 20.2 | 1.33 |
| 教育関係費 | 405 | 100.8 | ▲ 0.1 | 1.3 | 100.8 | 0.0 | 0.00 | 1.3 | 0.05 |
| 教養娯楽関係費 | 1015 | 101.7 | ▲ 0.1 | 1.2 | 101.9 | 0.2 | 0.02 | 1.9 | 0.19 |
| 情報通信関係費 | 513 | 71.2 | 0.0 | ▲ 29.2 | 71.1 | 0.0 | 0.00 | ▲ 29.3 | ▲ 1.52 |

(注2)エネルギー…電気代, 都市ガス代, プロパンガス, 灯油, ガソリン

(参考表) 小売物価統計調査

| 中分類 | 品目 | 単位 | 2020年 平均 | 2021年 2月 | 3月 | 4月 | 5月 |
|-----------------|----------------|------------|-------------|-------------|--------|--------|--------|
| 魚介類 (生鮮魚介) | まぐろ | 100g | 346 | 381 | 339 | 363 | 390 |
| | あじ | 100g | 118 | 133 | 102 | 106 | 120 |
| | いか | 100g | 125 | 119 | 122 | 105 | 127 |
| 肉類 | 牛肉(国産品) 1) | 100g | 902 | 851 | 864 | 937 | 912 |
| | 豚肉(国産品) 2) | 100g | 211 | 210 | 216 | 221 | 216 |
| | 鶏肉 3) | 100g | 109 | 118 | 120 | 118 | 122 |
| 乳卵類 | 鶏卵 | 1パック・10個 | 215 | 223 | 226 | 230 | 235 |
| 野菜・海藻 (生鮮野菜) | キャベツ | 1kg | 165 | 132 | 109 | 114 | 133 |
| | はくさい | 1kg | 252 | 147 | 165 | 172 | 143 |
| | だいこん | 1kg | 175 | 152 | 143 | 160 | 158 |
| 果物 (生鮮果物) | りんご(ふじ又はつがる) | 1kg | 668 | 488 | 475 | 464 | 490 |
| | ぶどう(デラウェア) | 1kg | 1,792 | ... | ... | ... | ... |
| 穀類 | 食パン | 1kg | 442 | 442 | 429 | 441 | 428 |
| | カップ麺 | 1個・78g | 161 | 158 | 159 | 161 | 157 |
| 乳卵類 | 牛乳 4) | 1本・1,000mL | 201 | 204 | 203 | 201 | 201 |
| 油脂・調味料 | みそ | 1個・750g | 337 | 333 | 332 | 333 | 333 |
| 飲料 | 緑茶 5) | 100g | 378 | 383 | 383 | 379 | 379 |
| 外食 | 中華そば | 1杯 | 728 | 748 | 748 | 748 | 748 |
| | すし 6) | 1人前 | 1,026 | 1,375 | 1,045 | 1,045 | 1,045 |
| | カレーライス | 1皿 | 765 | 758 | 775 | 775 | 775 |
| | ハンバーグ | 1人前 | 1,054 | 1,060 | 1,060 | 1,064 | 1,064 |
| 家事用消耗品 | ラップ | 1本 | 308 | 318 | 329 | 308 | 308 |
| | トイレットペーパー | 1,000m | 667 | 637 | 659 | 658 | 652 |
| | 洗濯用洗剤 | 1kg | 320 | 318 | 313 | 311 | 314 |
| 洋服 | 背広服(春夏物) 7) | 1着 | 75,900 | ... | 75,900 | 75,900 | 75,900 |
| | 背広服(秋冬物) 8) | 1着 | 75,900 | 75,900 | ... | ... | ... |
| シャツ・セーター類 | ワイシャツ 9) | 1枚 | 2,075 | 1,969 | 1,969 | 1,969 | 1,969 |
| 下着類 | 男子用シャツ 10) | 1袋 | 1,691 | 1,738 | 1,738 | 1,738 | 1,738 |
| | 子供用下着 | 1袋 | 776 | 776 | 776 | 776 | 776 |
| ガス代 | プロパンガス 11) | 1か月 | 7,913 | 7,950 | 7,950 | 7,950 | 7,950 |
| 他の光熱 | 灯油 | 18L | 1,704 | 1,650 | 1,752 | 1,818 | 1,818 |
| 自動車等関係費 | ガソリン 12) | 1L | 139 | 143 | 152 | 156 | 156 |
| 被服関連サービス | クリーニング代(ワイシャツ) | 1枚 | 175 | 176 | 176 | 177 | 177 |
| 自動車等関係費 | 車庫借料 | 1か月 | 13,500 | 13,500 | 13,500 | 13,500 | 13,500 |
| 理美容サービス | パーマメント代 | 1回 | 7,716 | 7,641 | 7,641 | 7,683 | 7,683 |
| 家賃 | 民営家賃 | 1か月・3.3㎡ | 4,402 | 4,411 | 4,407 | 4,406 | 4,412 |
| | 公営家賃(公的住宅) 13) | 1か月・3.3㎡ | 1,066 | 1,060 | 1,059 | 1,083 | 1,070 |

- 1) ロース
- 2) バラ(黒豚を除く)
- 3) ブロイラー, もも肉
- 4) 店頭売り, 紙容器入り
- 5) 煎茶
- 6) にぎりずし
- 7) 中級品
- 8) 中級品
- 9) 長袖
- 10) 半袖
- 11) 基本料金と従量料金の合計額(10㎡使用時)
- 12) レギュラー
- 13) 県営住宅家賃

主要品目の小売価格(広島市)

(単位:円)

| 6月 | 7月 | 8月 | 9月 | 10月 | 11月 | 12月 | 2022年 1月 | 2022年2月 | |
|--------|--------|--------|--------|--------|--------|--------|-------------|---------|--------|
| | | | | | | | | 広島市 | 東京都区部 |
| 375 | 398 | 414 | 402 | 373 | 392 | 395 | 461 | 379 | 534 |
| 121 | 119 | 128 | 125 | 118 | 122 | 114 | 112 | 113 | 111 |
| 115 | 105 | 125 | 129 | 109 | 110 | 80 | - | 140 | 155 |
| 903 | 928 | 931 | 959 | 953 | 970 | 946 | 962 | 946 | 909 |
| 221 | 223 | 224 | 228 | 220 | 225 | 225 | 227 | 225 | 248 |
| 114 | 118 | 118 | 126 | 115 | 120 | 127 | 125 | 124 | 130 |
| 232 | 232 | 237 | 232 | 223 | 235 | 231 | 227 | 228 | 235 |
| 156 | 157 | 155 | 180 | 191 | 173 | 132 | 135 | 152 | 186 |
| 231 | 197 | 231 | 381 | 270 | 173 | 139 | 141 | 152 | 140 |
| 191 | 172 | 173 | 209 | 199 | 172 | 144 | 148 | 162 | 173 |
| 594 | 598 | 693 | 577 | 601 | 574 | 569 | 584 | 591 | 615 |
| 2,049 | 1,883 | 1,674 | 1,976 | ... | ... | ... | ... | ... | ... |
| 443 | 438 | 451 | 440 | 449 | 447 | 446 | 447 | 465 | 464 |
| 158 | 153 | 154 | 160 | 156 | 161 | 163 | 162 | 162 | 164 |
| 201 | 203 | 201 | 201 | 202 | 206 | 206 | 206 | 206 | 214 |
| 333 | 333 | 333 | 333 | 336 | 333 | 330 | 333 | 336 | 319 |
| 379 | 368 | 368 | 379 | 402 | 379 | 379 | 379 | 382 | 576 |
| 748 | 748 | 748 | 748 | 748 | 748 | 758 | 758 | 758 | 539 |
| - | 1,045 | 1,100 | - | 1,045 | 1,045 | 1,045 | 1,100 | - | 1,413 |
| 783 | 775 | 775 | 783 | 775 | 775 | 775 | 780 | 790 | 756 |
| 1,064 | 1,064 | 1,064 | 1,064 | 1,064 | 1,064 | 1,064 | 1,064 | 1,064 | 997 |
| 320 | 320 | 320 | 320 | 320 | 311 | 319 | 311 | 319 | 308 |
| 640 | 662 | 662 | 662 | 662 | 662 | 662 | 653 | 649 | 646 |
| 314 | 314 | 300 | 296 | 300 | 301 | 297 | 301 | 295 | 338 |
| 75,900 | 75,900 | 75,900 | ... | ... | ... | ... | ... | ... | ... |
| ... | ... | ... | 78,100 | 78,100 | 78,100 | 78,100 | 78,100 | 75,900 | 79,658 |
| 1,969 | 1,969 | 1,969 | 1,969 | 1,969 | 1,969 | 1,969 | 1,969 | 1,969 | 3,013 |
| 1,738 | 1,738 | 1,738 | 1,738 | 1,738 | 1,738 | 1,738 | 1,738 | 1,738 | 1,042 |
| 776 | 776 | 776 | 776 | 776 | 776 | 776 | 776 | 776 | 941 |
| 7,950 | 7,950 | 8,060 | 8,060 | 8,096 | 8,280 | 8,280 | 8,280 | 8,564 | 6,803 |
| 1,848 | 1,902 | 1,938 | 1,938 | 1,992 | 2,088 | 2,044 | 2,074 | 2,166 | 2,090 |
| 159 | 164 | 165 | 165 | 170 | 175 | 171 | 174 | 178 | 170 |
| 177 | 177 | 177 | 197 | 197 | 197 | 197 | 197 | 197 | 244 |
| 13,500 | 13,500 | 13,500 | 13,500 | 13,500 | 13,500 | 13,500 | 13,500 | 13,500 | 26,919 |
| 7,683 | 7,683 | 7,683 | 7,683 | 7,683 | 7,683 | 7,683 | 7,683 | 7,683 | 9,412 |
| 4,403 | 4,404 | 4,405 | 4,413 | 4,407 | 4,398 | 4,392 | 4,398 | 4,401 | 8,811 |
| 1,070 | 1,068 | 1,065 | 1,064 | 1,074 | 1,070 | 1,066 | 1,066 | 1,065 | 1,747 |

(利用上の注意)

- ① 原則として、毎月同一の店舗において、同一の銘柄(基本銘柄)を調査し、調査価格の単純算術平均の結果を金額に応じて、円未満で四捨五入した消費税込みの価格である。
- ② 品目によっては、調査市の出回り状況に応じて調査する銘柄が異なる場合や、品質差がある場合もあり、価格は、必ずしもそのまま地域格差を示すものではない。
また、消費者物価指数の作成で採用する価格とも異なる場合がある。

③ 記号の説明

- … 調査期間でないため調査を行わないもの
- 欠価格

詳細については、総務省のホームページ参照。 <https://www.stat.go.jp/data/kouri/doukou/index.html>

小売物価統計調査にご協力をお願いします。

消費者物価指数の作成にも不可欠の調査です

この調査は、私たちの消費生活において重要な商品の小売価格やサービスの料金及び家賃を全国規模で毎月調査して、月々の価格の変化や地域別の価格差などを明らかにするとともに、物価水準の変動を測定するための消費者物価指数を作成し、各種施策の基礎資料を提供することを目的としています。

調査対象に選ばれた店舗、事業所、借家にお住まいの世帯には、品目に応じて、次の者が調査します。

趣旨をご理解いただき、調査へのご協力をお願いいたします。

①調査員調査（調査市は、広島市、福山市、三原市、三次市）

主な品目：食料、家事用消耗品、民営借家の家賃（三次市を除く）など

調査方法：調査市内の店舗の代表者様や世帯主様等から価格・家賃等を聞き取り、調査専用の携帯情報端末に入力します。

②広島県調査（調査地域は、県全域）

主な品目：水道料、授業料、県営住宅家賃など

③総務省調査（調査地域は、全国全域）

主な品目：電気代、通信料、独立行政法人都市再生機構住宅家賃など

<https://www.stat.go.jp/data/kouri/index.html>



総務省統計局

小売物価統計調査

検索

<次回公表予定日> 2022年（令和4年）4月26日（火）

- この資料は、総務省統計局「小売物価統計調査」の調査票情報を独自集計し、2020年1月から12月までの1年間の品目別平均価格を基準(100)として品目別ウエイトを用いた加重平均により作成したもので、全て原数値です。
- 変化率及び寄与度は、端数処理前の指数値を用いて計算しているため、公表された指数値を用いて計算した値とは一致しない場合があります。

広島県は、県民の皆様に対して、より分かりやすく、より使いやすい統計情報の提供に努めています。
今後も広島県の「消費者物価指数」をご利用ください。

2022年(令和4年)3月発行
編集発行 広島県 総務局 統計課
〒730-8511 広島市中区基町 10-52
TEL (082)513-2534(ダイヤルイン)

この報告書の内容は、広島県のホームページでも提供しています。
「**広島県統計課**」で検索してください。

ホームページアドレス <https://www.pref.hiroshima.lg.jp/soshiki/21/>

