

2020年基準

# 消費者物価指数

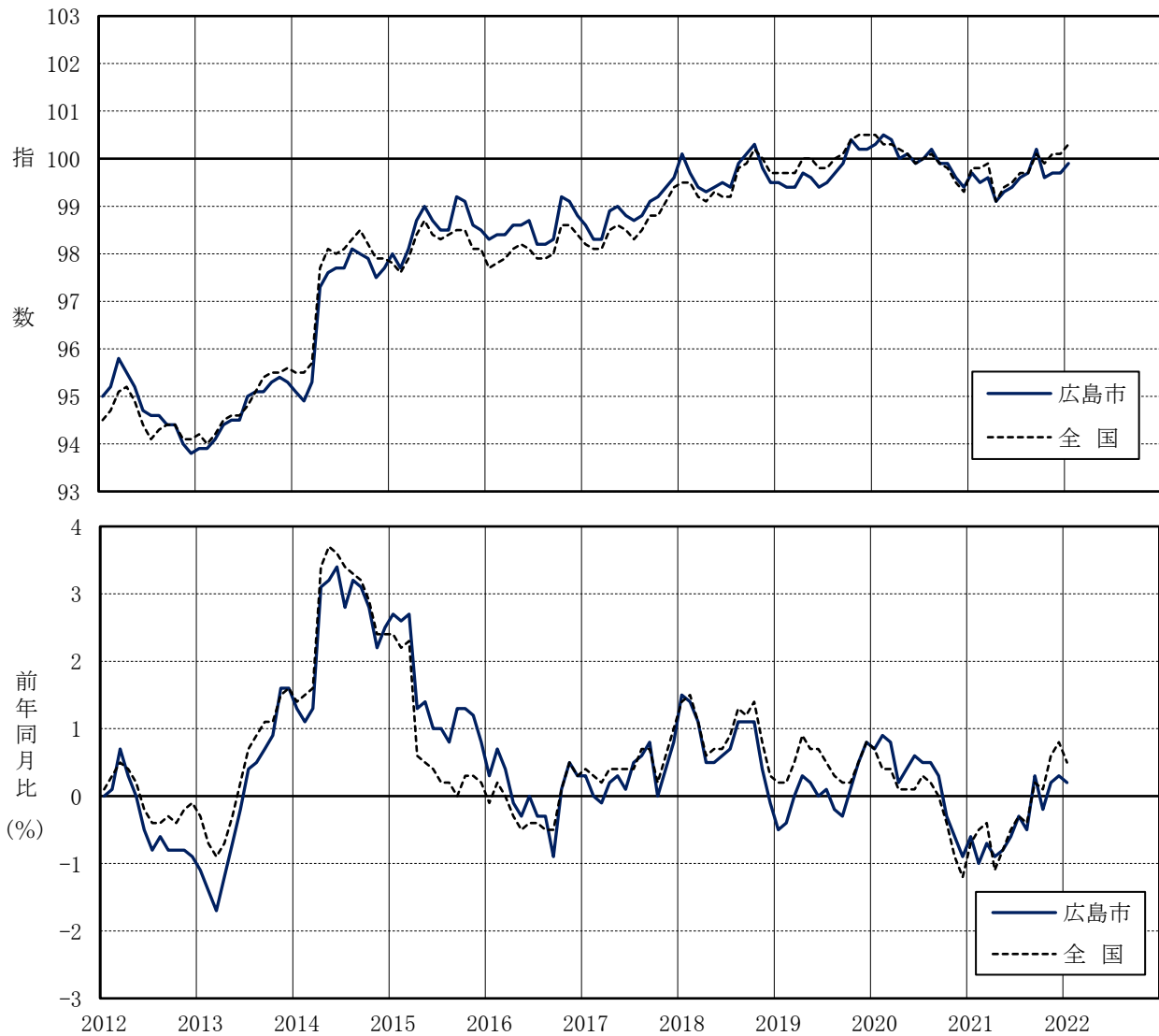
(小売物価統計調査結果)

2022年(令和4年)1月分

|          |       |             |
|----------|-------|-------------|
| 広島市 総合指数 | 99.9  | (2020年=100) |
| 前年同月比    | 0.2 % | 前月比 0.3 %   |

図1 総合指数, 前年同月比

2012.1~2022.1



# 【広島市の消費者物価指数】 2022年1月 (2020年=100)

## 1 概況

|                    | 指数   | 前年同月比 (%) | ポイント      | 前月比 (%) | ポイント     |
|--------------------|------|-----------|-----------|---------|----------|
| 総合指数               | 99.9 | 0.2       | 3か月連続の上昇  | 0.3     | 2か月ぶりの上昇 |
| 生鮮食品を除く総合指数        | 99.7 | 0.1       | 3か月連続の上昇  | 0.1     | 2か月ぶりの上昇 |
| 生鮮食品及びエネルギーを除く総合指数 | 98.7 | ▲1.2      | 16か月連続の下落 | 0.0     | 前月と同水準   |

図2 総合指数, 前年同月比の推移

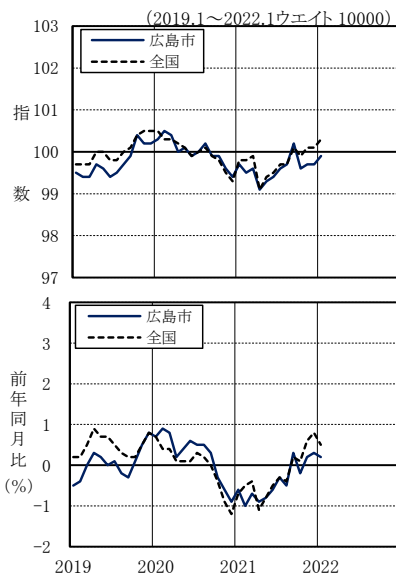


図3 生鮮食品を除く総合指数, 前年同月比の推移

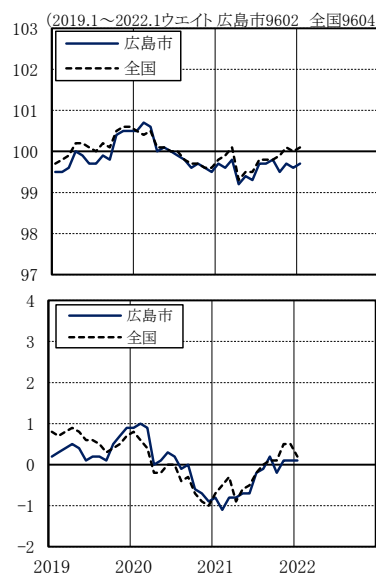
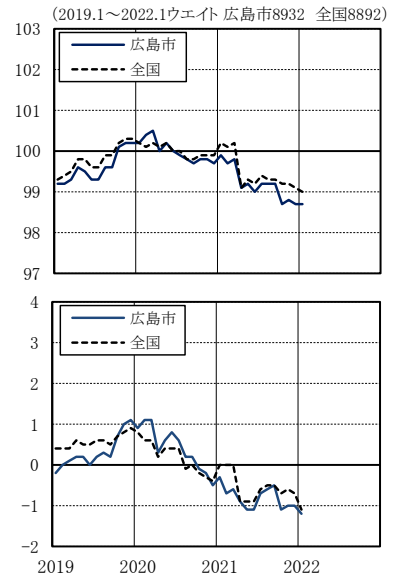


図4 生鮮食品及びエネルギーを除く総合指数, 前年同月比の推移



(注)前年同月比は各基準年の公表値による。グラフの右上数値は、2020年基準指数のウエイト

## 2 前年同月との比較

～光熱・水道は上昇 交通・通信は下落～

表1 10大費目指数, 前年同月比, 寄与度

| 原数値       | 総合   | 食料    |           | 住居    | 光熱・水道 | 家具・家事用品 | 被服及び履物 | 保健医療  | 交通・通信 | 教育    | 教養娯楽 | 諸雑費   | エネルギー |       |
|-----------|------|-------|-----------|-------|-------|---------|--------|-------|-------|-------|------|-------|-------|-------|
|           |      | 生鮮食品  | 生鮮食品を除く食料 |       |       |         |        |       |       |       |      |       |       |       |
| 指数        | 99.9 | 102.3 | 105.1     | 101.9 | 99.0  | 107.3   | 98.6   | 101.2 | 98.4  | 92.5  | 99.8 | 101.9 | 101.3 | 113.7 |
| 前年同月比 (%) | 0.2  | 2.2   | 4.8       | 1.7   | ▲0.9  | 11.3    | ▲1.2   | 3.5   | ▲0.7  | ▲7.4  | 0.7  | 1.3   | 1.3   | 17.5  |
| 寄与度       | 0.2  | 0.57  | 0.19      | 0.38  | ▲0.19 | 0.71    | ▲0.05  | 0.12  | ▲0.04 | ▲1.11 | 0.02 | 0.12  | 0.08  | 1.14  |

(注1) 寄与度は、物価全体(総合)の上昇(下落)に、各費目がどれだけ影響したかを示したもの。

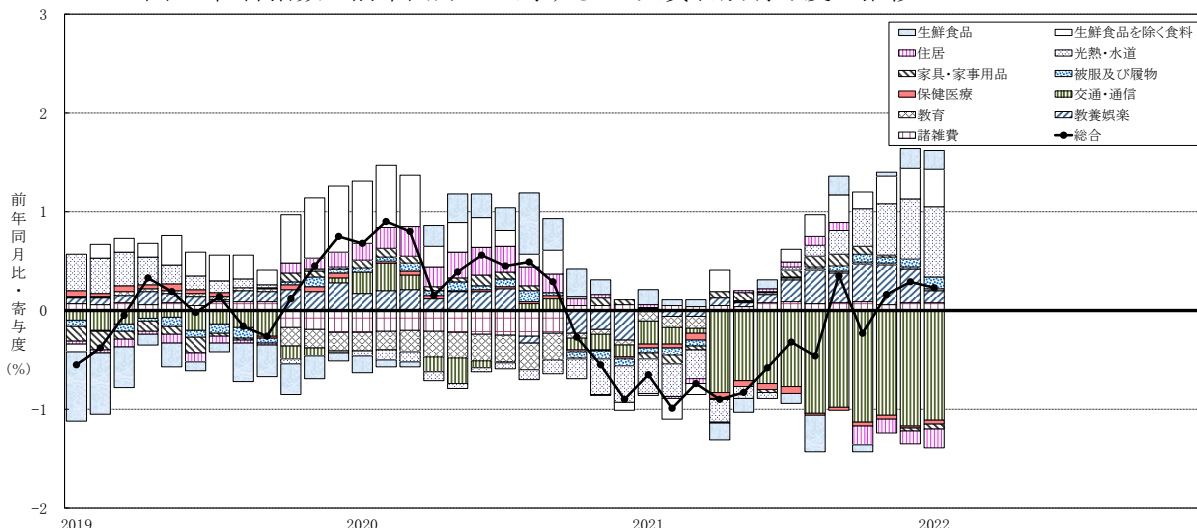
本来、寄与度の合計は、総合指数の前(年同)月に対する変化率となるが、四捨五入の関係で一致しない場合がある。

(注2) エネルギーは、光熱・水道のうち電気代、都市ガス代、プロパンガス、灯油と交通・通信のうちガソリン。

表2 総合指数の前年同月比に寄与した主な内訳

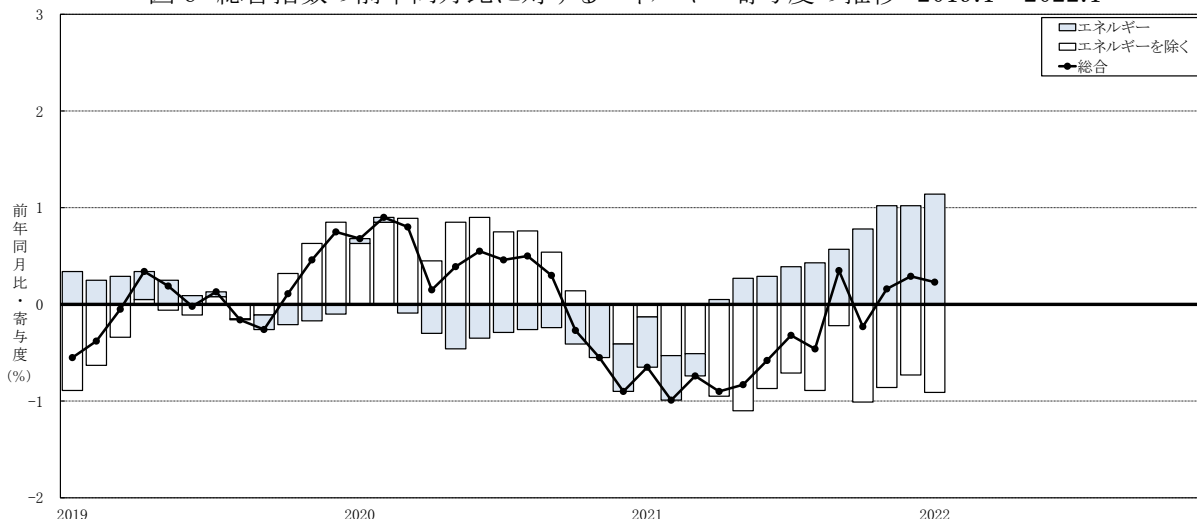
| 上 昇            |      | 下 落            |       |
|----------------|------|----------------|-------|
| 中分類 (主な品目)     | 寄与度  | 中分類 (主な品目)     | 寄与度   |
| 電気代(電気代)       | 0.52 | 通信(通信料(携帯電話)等) | ▲1.55 |
| 自動車等関係費(ガソリン等) | 0.43 | 家賃(持家の帰属家賃等)   | ▲0.23 |
| 肉類(牛肉(輸入品)等)   | 0.18 | 家庭用耐久財(電気冷蔵庫等) | ▲0.05 |
| 魚介類(ぶり等)       | 0.15 | 家事用消耗品(ポリ袋等)   | ▲0.03 |
| ガス代(都市ガス代等)    | 0.14 | 保健医療サービス(診療代等) | ▲0.02 |

図5 総合指数の前年同月比に対する10大費目別寄与度の推移 2019.1～2022.1



(注) 前年同月比、寄与度は、各基準年の公表値による(2020.12以前は2015年基準、2021.1以降は2020年基準)。

図6 総合指数の前年同月比に対するエネルギー寄与度の推移 2019.1～2022.1



(注) エネルギーは、光熱・水道のうち電気代、都市ガス代、プロパンガス、灯油と交通・通信のうちガソリン。

### 3 前月との比較

～食料は上昇 家具・家事用品は下落～

表3 10大費目指数の前月比、寄与度

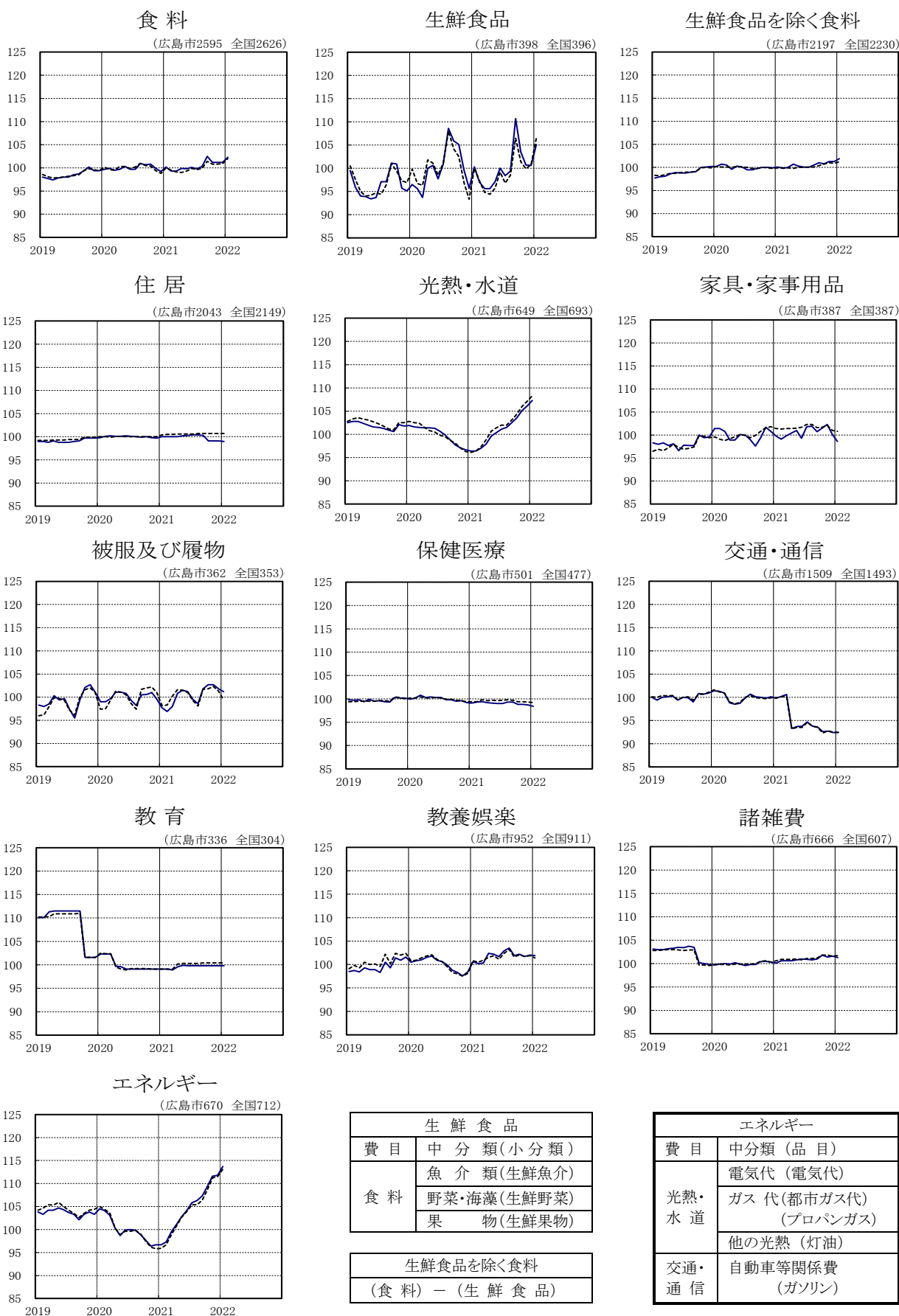
| 原数値     | 総合  | 食料   |           | 住居   | 光熱・水道 | 家具・家事用品 | 被服及び履物 | 保健医療  | 交通・通信 | 教育   | 教養娯楽 | 諸雑費   | エネルギー |      |
|---------|-----|------|-----------|------|-------|---------|--------|-------|-------|------|------|-------|-------|------|
|         |     | 生鮮食品 | 生鮮食品を除く食料 |      |       |         |        |       |       |      |      |       |       |      |
| 前月比 (%) | 0.3 | 1.1  | 4.4       | 0.6  | ▲0.1  | 1.2     | ▲1.5   | ▲0.6  | ▲0.3  | 0.1  | 0.0  | ▲0.1  | ▲0.2  | 1.7  |
| 寄与度     | 0.3 | 0.30 | 0.18      | 0.12 | ▲0.01 | 0.08    | ▲0.06  | ▲0.02 | ▲0.02 | 0.01 | 0.00 | ▲0.01 | ▲0.02 | 0.13 |

表4 総合指数の前月比に寄与した主な内訳

| 上昇                  |      | 下落                       |       |
|---------------------|------|--------------------------|-------|
| 中分類 (主な品目)          | 寄与度  | 中分類 (主な品目)               | 寄与度   |
| 果物                  | 0.07 | 家庭用耐久財(ルームエアコン 等)        | ▲0.07 |
| 教養娯楽用品(トレーニングパンツ 等) | 0.07 | 教養娯楽サービス(ゴルフプレー料金 等)     | ▲0.07 |
| 野菜・海藻               | 0.07 | シャツ・セーター類(婦人用セーター(長袖) 等) | ▲0.03 |
| 電気代(電気代)            | 0.06 | 理美容用品(ヘアカラーリング剤 等)       | ▲0.02 |
| 肉類(牛肉(輸入品) 等)       | 0.05 | 設備修繕・維持(給湯器 等)           | ▲0.02 |

図 7 10 大費目指数の推移 2020年=100, 2019.1~2022.1

※グラフの右上の数値は、2020年基準指数のウェイト 広島市 — 全国 - - - - -



[参考] 【福山市の消費者物価指数】 2022年1月 (2020年=100)

1 概況

|                    | 指数    | 前年同月比 (%) | ポイント      | 前月比 (%) | ポイント     |
|--------------------|-------|-----------|-----------|---------|----------|
| 総合指数               | 100.0 | 0.2       | 3か月連続の上昇  | 0.3     | 2か月ぶりの上昇 |
| 生鮮食品を除く総合指数        | 100.0 | 0.1       | 3か月連続の上昇  | 0.3     | 2か月ぶりの上昇 |
| 生鮮食品及びエネルギーを除く総合指数 | 98.6  | ▲1.4      | 16か月連続の下落 | 0.1     | 8か月ぶりの上昇 |

2 前年同月との比較, 前月との比較

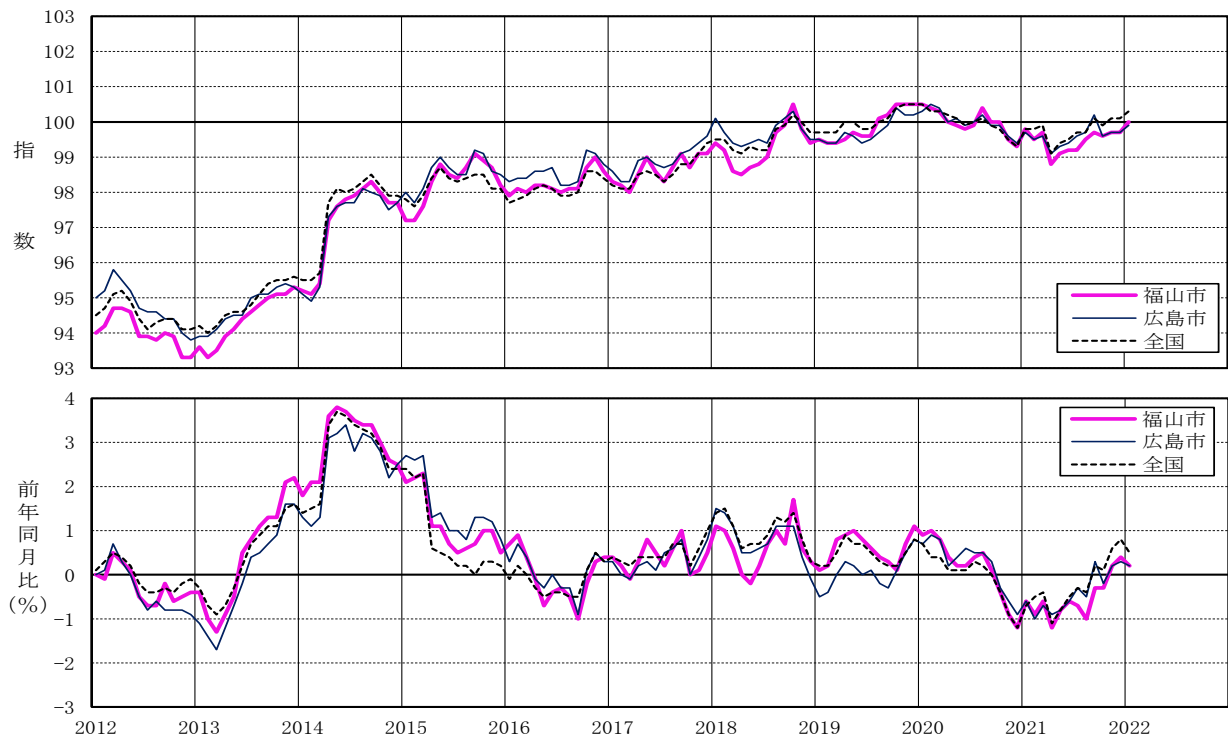
～前年同月比は光熱・水道が上昇 交通・通信が下落  
前月比は食料が上昇 家具・家事用品が下落～

表5 10大費目指数, 前年同月比, 前月比, 寄与度

| 原数値       | 総合    | 食料    | 住居    | 光熱・水道 | 家具・家事用品 | 被服及び履物 | 保健医療  | 交通・通信 | 教育   | 教養娯楽  | 諸雑費   |
|-----------|-------|-------|-------|-------|---------|--------|-------|-------|------|-------|-------|
| ウェイト      | 10000 | 2565  | 1945  | 711   | 414     | 345    | 465   | 1706  | 283  | 892   | 673   |
| 指数        | 100.0 | 101.5 | 99.8  | 108.0 | 99.1    | 102.2  | 98.5  | 93.4  | 99.7 | 101.6 | 101.9 |
| 前年同月比 (%) | 0.2   | 1.6   | ▲0.4  | 11.4  | ▲4.1    | 3.9    | ▲0.5  | ▲6.5  | 0.8  | 1.4   | 1.1   |
| 寄与度       | 0.2   | 0.42  | ▲0.07 | 0.79  | ▲0.17   | 0.13   | ▲0.02 | ▲1.10 | 0.02 | 0.12  | 0.07  |
| 前月比 (%)   | 0.3   | 0.9   | ▲0.2  | 1.7   | ▲1.4    | ▲0.1   | ▲0.1  | 0.2   | 0.0  | 0.1   | 0.0   |
| 寄与度       | 0.3   | 0.23  | ▲0.03 | 0.13  | ▲0.06   | 0.00   | 0.00  | 0.03  | 0.00 | 0.01  | 0.00  |

(注) 寄与度は、物価全体(総合)の上昇(下落)に、各費目がどれだけ影響したかを示したもの。  
本来、寄与度の合計は、総合指数の前(年同)月に対する変化率となるが、四捨五入の関係で一致しない場合がある。

図8 総合指数, 前年同月比の推移 2012.1～2022.1



(注) 前年同月比は各基準年の公表値による。

第1-1表 10大費目指数

| 年月       | 総合    |        |            | 生鮮食品を除く総合 |        |            | 生鮮食品及びエネルギーを除く総合 |        |            | 食料(酒類を除く)及びエネルギーを除く総合 |        |            |
|----------|-------|--------|------------|-----------|--------|------------|------------------|--------|------------|-----------------------|--------|------------|
|          | 指数    | 前月比(%) | 前年(同月)比(%) | 指数        | 前月比(%) | 前年(同月)比(%) | 指数               | 前月比(%) | 前年(同月)比(%) | 指数                    | 前月比(%) | 前年(同月)比(%) |
| 2019年 平均 | 99.8  | -      | 0.1        | 99.9      | -      | 0.4        | 99.6             | -      | 0.3        | 99.8                  | -      | 0.0        |
| 2020年    | 100.0 | -      | 0.2        | 100.0     | -      | 0.1        | 100.0            | -      | 0.4        | 100.0                 | -      | 0.2        |
| 2021年    | 99.6  | -      | ▲0.4       | 99.6      | -      | ▲0.4       | 99.2             | -      | ▲0.8       | 98.8                  | -      | ▲1.2       |
| 2022年    |       |        |            |           |        |            |                  |        |            |                       |        |            |
| 2019年 1月 | 99.5  | 0.0    | ▲0.5       | 99.5      | ▲0.1   | 0.2        | 99.2             | 0.0    | ▲0.2       | 99.7                  | ▲0.1   | ▲0.2       |
| 2        | 99.4  | ▲0.2   | ▲0.4       | 99.5      | 0.0    | 0.3        | 99.2             | 0.1    | 0.0        | 99.6                  | ▲0.1   | ▲0.3       |
| 3        | 99.4  | 0.0    | 0.0        | 99.6      | 0.1    | 0.4        | 99.3             | 0.0    | 0.1        | 99.6                  | 0.0    | ▲0.2       |
| 4        | 99.7  | 0.3    | 0.3        | 100.0     | 0.3    | 0.5        | 99.6             | 0.3    | 0.2        | 100.0                 | 0.3    | 0.0        |
| 5        | 99.6  | 0.0    | 0.2        | 99.9      | 0.0    | 0.4        | 99.5             | ▲0.1   | 0.2        | 99.8                  | ▲0.2   | ▲0.2       |
| 6        | 99.4  | ▲0.2   | 0.0        | 99.7      | ▲0.2   | 0.1        | 99.3             | ▲0.2   | 0.0        | 99.5                  | ▲0.3   | ▲0.5       |
| 7        | 99.5  | 0.1    | 0.1        | 99.7      | ▲0.1   | 0.2        | 99.3             | 0.0    | 0.2        | 99.5                  | 0.0    | ▲0.2       |
| 8        | 99.7  | 0.2    | ▲0.2       | 99.9      | 0.2    | 0.2        | 99.6             | 0.3    | 0.3        | 99.8                  | 0.3    | ▲0.1       |
| 9        | 99.9  | 0.1    | ▲0.3       | 99.8      | ▲0.1   | 0.1        | 99.6             | 0.0    | 0.2        | 99.7                  | 0.0    | 0.0        |
| 10       | 100.4 | 0.6    | 0.1        | 100.4     | 0.6    | 0.5        | 100.1            | 0.6    | 0.7        | 100.3                 | 0.5    | 0.3        |
| 11       | 100.2 | ▲0.2   | 0.5        | 100.5     | 0.1    | 0.7        | 100.2            | 0.0    | 1.0        | 100.3                 | 0.0    | 0.5        |
| 12       | 100.2 | 0.0    | 0.8        | 100.5     | 0.0    | 0.9        | 100.2            | 0.1    | 1.1        | 100.3                 | 0.0    | 0.5        |
| 2020年 1月 | 100.3 | 0.0    | 0.7        | 100.5     | ▲0.1   | 0.9        | 100.2            | ▲0.2   | 0.9        | 100.2                 | ▲0.2   | 0.3        |
| 2        | 100.5 | 0.1    | 0.9        | 100.7     | 0.2    | 1.0        | 100.4            | 0.2    | 1.1        | 100.3                 | 0.1    | 0.5        |
| 3        | 100.4 | ▲0.1   | 0.8        | 100.6     | 0.0    | 0.9        | 100.5            | 0.1    | 1.1        | 100.4                 | 0.1    | 0.7        |
| 4        | 100.0 | ▲0.4   | 0.2        | 100.0     | ▲0.6   | 0.0        | 100.0            | ▲0.5   | 0.3        | 100.1                 | ▲0.4   | 0.1        |
| 5        | 100.1 | 0.2    | 0.4        | 100.1     | 0.1    | 0.1        | 100.2            | 0.3    | 0.6        | 100.2                 | 0.1    | 0.4        |
| 6        | 99.9  | ▲0.2   | 0.6        | 100.0     | ▲0.1   | 0.3        | 100.0            | ▲0.2   | 0.8        | 100.0                 | ▲0.2   | 0.6        |
| 7        | 100.0 | 0.0    | 0.5        | 99.9      | ▲0.1   | 0.2        | 99.9             | ▲0.1   | 0.6        | 100.0                 | 0.0    | 0.6        |
| 8        | 100.2 | 0.2    | 0.5        | 99.8      | ▲0.1   | ▲0.1       | 99.8             | ▲0.1   | 0.2        | 99.9                  | ▲0.2   | 0.0        |
| 9        | 99.9  | ▲0.3   | 0.3        | 99.6      | ▲0.2   | 0.0        | 99.7             | ▲0.1   | 0.2        | 99.6                  | ▲0.3   | 0.0        |
| 10       | 99.9  | 0.0    | ▲0.3       | 99.7      | 0.0    | ▲0.6       | 99.8             | 0.1    | ▲0.1       | 99.7                  | 0.1    | ▲0.3       |
| 11       | 99.6  | ▲0.3   | ▲0.6       | 99.6      | ▲0.1   | ▲0.7       | 99.8             | 0.0    | ▲0.2       | 99.8                  | 0.0    | ▲0.3       |
| 12       | 99.4  | ▲0.2   | ▲0.9       | 99.5      | ▲0.1   | ▲0.9       | 99.7             | ▲0.1   | ▲0.5       | 99.7                  | ▲0.1   | ▲0.5       |
| 2021年 1月 | 99.7  | 0.3    | ▲0.6       | 99.7      | 0.2    | ▲0.8       | 99.9             | 0.2    | ▲0.3       | 99.8                  | 0.1    | ▲0.4       |
| 2        | 99.5  | ▲0.2   | ▲1.0       | 99.6      | ▲0.1   | ▲1.1       | 99.7             | ▲0.1   | ▲0.7       | 99.8                  | 0.0    | ▲0.5       |
| 3        | 99.6  | 0.2    | ▲0.7       | 99.8      | 0.2    | ▲0.8       | 99.8             | 0.1    | ▲0.6       | 99.8                  | 0.0    | ▲0.6       |
| 4        | 99.1  | ▲0.5   | ▲0.9       | 99.2      | ▲0.6   | ▲0.8       | 99.1             | ▲0.7   | ▲0.9       | 98.6                  | ▲1.2   | ▲1.4       |
| 5        | 99.3  | 0.2    | ▲0.8       | 99.4      | 0.2    | ▲0.7       | 99.2             | 0.1    | ▲1.1       | 98.8                  | 0.2    | ▲1.4       |
| 6        | 99.4  | 0.0    | ▲0.6       | 99.3      | ▲0.1   | ▲0.7       | 99.0             | ▲0.2   | ▲1.1       | 98.6                  | ▲0.2   | ▲1.4       |
| 7        | 99.6  | 0.3    | ▲0.3       | 99.7      | 0.3    | ▲0.2       | 99.2             | 0.2    | ▲0.7       | 99.0                  | 0.3    | ▲1.1       |
| 8        | 99.7  | 0.1    | ▲0.5       | 99.7      | 0.0    | ▲0.1       | 99.2             | 0.0    | ▲0.6       | 98.8                  | ▲0.1   | ▲1.0       |
| 9        | 100.2 | 0.5    | 0.3        | 99.8      | 0.1    | 0.2        | 99.2             | 0.0    | ▲0.5       | 98.7                  | ▲0.2   | ▲1.0       |
| 10       | 99.6  | ▲0.6   | ▲0.2       | 99.5      | ▲0.3   | ▲0.2       | 98.7             | ▲0.5   | ▲1.1       | 98.1                  | ▲0.5   | ▲1.6       |
| 11       | 99.7  | 0.1    | 0.2        | 99.7      | 0.2    | 0.1        | 98.8             | 0.1    | ▲1.0       | 98.1                  | ▲0.1   | ▲1.7       |
| 12       | 99.7  | ▲0.1   | 0.3        | 99.6      | ▲0.1   | 0.1        | 98.7             | ▲0.1   | ▲1.0       | 97.9                  | ▲0.1   | ▲1.8       |
| 2022年 1月 | 99.9  | 0.3    | 0.2        | 99.7      | 0.1    | 0.1        | 98.7             | 0.0    | ▲1.2       | 97.7                  | ▲0.2   | ▲2.1       |
| 2        |       |        |            |           |        |            |                  |        |            |                       |        |            |
| 3        |       |        |            |           |        |            |                  |        |            |                       |        |            |
| 4        |       |        |            |           |        |            |                  |        |            |                       |        |            |
| 5        |       |        |            |           |        |            |                  |        |            |                       |        |            |
| 6        |       |        |            |           |        |            |                  |        |            |                       |        |            |
| 7        |       |        |            |           |        |            |                  |        |            |                       |        |            |
| 8        |       |        |            |           |        |            |                  |        |            |                       |        |            |
| 9        |       |        |            |           |        |            |                  |        |            |                       |        |            |
| 10       |       |        |            |           |        |            |                  |        |            |                       |        |            |
| 11       |       |        |            |           |        |            |                  |        |            |                       |        |            |
| 12       |       |        |            |           |        |            |                  |        |            |                       |        |            |

(注1)前年(同月)比は各基準年の公表値による。

(注2)生鮮食品…生鮮魚介, 生鮮野菜, 生鮮果物

## (広島市)

2020年=100

| 食料    | 食料    |           | 住居    | 光熱・水道 | 家具・家事用品 | 被服及び履物 | 保健医療  | 交通・通信 | 教育    | 教養娯楽  | 諸雑費   | エネルギー |
|-------|-------|-----------|-------|-------|---------|--------|-------|-------|-------|-------|-------|-------|
|       | 生鮮食品  | 生鮮食品を除く食料 |       |       |         |        |       |       |       |       |       |       |
| 98.5  | 96.4  | 99.0      | 99.1  | 101.9 | 98.3    | 99.4   | 99.8  | 100.0 | 108.8 | 99.6  | 102.5 | 103.7 |
| 100.0 | 100.0 | 100.0     | 100.0 | 100.0 | 100.0   | 100.0  | 100.0 | 100.0 | 100.0 | 100.0 | 100.0 | 100.0 |
| 100.4 | 99.9  | 100.5     | 99.9  | 100.6 | 100.6   | 100.3  | 99.1  | 95.1  | 99.6  | 101.8 | 100.9 | 104.5 |
| 98.0  | 99.5  | 97.7      | 99.0  | 102.5 | 98.3    | 98.3   | 99.8  | 100.0 | 110.1 | 98.5  | 103.1 | 103.8 |
| 97.7  | 95.9  | 98.0      | 99.0  | 102.8 | 98.0    | 98.0   | 99.7  | 99.4  | 110.1 | 98.7  | 103.0 | 103.3 |
| 97.4  | 94.0  | 98.1      | 98.8  | 102.8 | 98.3    | 98.5   | 99.8  | 100.0 | 111.3 | 98.4  | 103.0 | 104.2 |
| 97.8  | 93.9  | 98.6      | 99.1  | 102.4 | 97.7    | 100.3  | 99.4  | 100.1 | 111.5 | 99.3  | 103.2 | 104.2 |
| 98.0  | 93.4  | 98.9      | 98.8  | 102.0 | 98.1    | 99.4   | 99.9  | 100.3 | 111.5 | 98.9  | 103.3 | 104.7 |
| 98.0  | 93.7  | 98.8      | 98.8  | 101.6 | 96.6    | 99.7   | 99.5  | 99.4  | 111.5 | 98.9  | 103.5 | 104.3 |
| 98.5  | 97.1  | 98.8      | 98.8  | 101.5 | 97.8    | 97.4   | 99.6  | 100.0 | 111.5 | 98.3  | 103.4 | 103.7 |
| 98.7  | 97.1  | 99.0      | 99.0  | 101.3 | 97.7    | 95.5   | 99.4  | 99.9  | 111.5 | 100.5 | 103.7 | 103.3 |
| 99.4  | 101.1 | 99.1      | 99.1  | 100.9 | 97.7    | 99.4   | 99.3  | 99.0  | 111.5 | 99.3  | 103.5 | 102.1 |
| 100.2 | 100.9 | 100.0     | 99.7  | 100.6 | 100.0   | 102.1  | 100.3 | 100.8 | 101.6 | 101.4 | 100.2 | 103.3 |
| 99.4  | 95.7  | 100.1     | 99.7  | 102.1 | 99.4    | 102.7  | 100.2 | 100.7 | 101.6 | 100.9 | 100.0 | 103.8 |
| 99.4  | 95.1  | 100.2     | 99.7  | 101.8 | 99.6    | 101.1  | 100.2 | 100.9 | 101.6 | 101.6 | 99.8  | 103.3 |
| 99.7  | 96.5  | 100.2     | 99.8  | 101.9 | 101.4   | 99.0   | 99.9  | 101.4 | 102.3 | 100.5 | 99.7  | 104.5 |
| 99.9  | 95.6  | 100.7     | 100.1 | 101.6 | 101.4   | 99.0   | 100.2 | 101.3 | 102.3 | 100.8 | 99.9  | 104.1 |
| 99.5  | 93.7  | 100.5     | 100.2 | 101.5 | 100.8   | 99.7   | 100.8 | 100.9 | 102.3 | 101.0 | 100.0 | 103.1 |
| 99.7  | 100.0 | 99.6      | 100.1 | 101.4 | 98.9    | 101.1  | 100.3 | 98.8  | 99.7  | 101.5 | 99.9  | 100.4 |
| 100.3 | 100.6 | 100.3     | 100.1 | 101.4 | 98.9    | 101.1  | 100.4 | 98.5  | 99.6  | 101.8 | 100.2 | 98.7  |
| 99.7  | 97.7  | 100.1     | 100.2 | 101.3 | 100.1   | 100.8  | 100.3 | 98.7  | 99.1  | 100.9 | 99.9  | 99.9  |
| 99.7  | 100.9 | 99.5      | 100.1 | 100.7 | 100.0   | 99.3   | 100.3 | 99.8  | 99.1  | 100.6 | 99.6  | 100.0 |
| 100.9 | 108.6 | 99.5      | 100.0 | 99.9  | 99.0    | 98.2   | 99.8  | 100.7 | 99.1  | 99.9  | 99.8  | 99.8  |
| 100.7 | 105.9 | 99.8      | 99.9  | 98.8  | 97.6    | 100.5  | 99.8  | 100.1 | 99.1  | 98.8  | 99.8  | 98.9  |
| 100.8 | 105.1 | 100.0     | 100.0 | 97.7  | 99.4    | 100.6  | 99.5  | 100.0 | 99.1  | 98.3  | 100.4 | 97.7  |
| 99.9  | 99.6  | 100.0     | 99.8  | 97.1  | 101.7   | 101.0  | 99.6  | 99.8  | 99.1  | 97.6  | 100.5 | 96.4  |
| 99.2  | 95.7  | 99.9      | 99.7  | 96.7  | 100.8   | 99.6   | 99.2  | 100.1 | 99.1  | 98.4  | 100.3 | 96.7  |
| 100.2 | 100.3 | 100.1     | 100.0 | 96.4  | 99.8    | 97.7   | 99.1  | 99.8  | 99.1  | 100.6 | 100.1 | 96.7  |
| 99.3  | 97.0  | 99.8      | 100.0 | 96.4  | 99.1    | 96.9   | 99.3  | 100.2 | 99.1  | 100.2 | 100.6 | 97.3  |
| 99.3  | 95.6  | 100.0     | 100.0 | 97.0  | 99.8    | 98.0   | 99.4  | 100.6 | 98.9  | 100.3 | 100.6 | 99.5  |
| 99.9  | 95.6  | 100.7     | 100.0 | 97.9  | 100.4   | 100.8  | 99.2  | 93.3  | 99.6  | 102.4 | 100.6 | 101.1 |
| 99.8  | 97.1  | 100.3     | 100.2 | 99.6  | 101.0   | 101.5  | 99.1  | 93.7  | 99.9  | 102.2 | 100.8 | 102.8 |
| 100.1 | 100.0 | 100.1     | 100.3 | 100.4 | 99.3    | 101.2  | 99.0  | 93.8  | 99.8  | 101.7 | 101.0 | 104.1 |
| 99.8  | 98.4  | 100.0     | 100.4 | 101.1 | 101.8   | 99.5   | 99.0  | 94.7  | 99.8  | 102.9 | 100.9 | 105.8 |
| 100.3 | 99.4  | 100.5     | 100.4 | 101.5 | 101.9   | 98.6   | 99.3  | 93.8  | 99.8  | 103.5 | 100.8 | 106.3 |
| 102.5 | 110.7 | 101.0     | 100.3 | 102.5 | 100.7   | 101.8  | 99.3  | 93.6  | 99.8  | 101.9 | 101.0 | 107.3 |
| 101.2 | 103.5 | 100.8     | 99.1  | 103.6 | 101.5   | 102.7  | 98.8  | 92.6  | 99.8  | 102.2 | 101.8 | 109.3 |
| 101.2 | 100.7 | 101.3     | 99.1  | 105.1 | 102.3   | 102.7  | 98.8  | 92.7  | 99.8  | 101.7 | 101.4 | 111.6 |
| 101.2 | 100.6 | 101.3     | 99.1  | 106.1 | 100.1   | 101.8  | 98.7  | 92.4  | 99.8  | 102.0 | 101.6 | 111.8 |
| 102.3 | 105.1 | 101.9     | 99.0  | 107.3 | 98.6    | 101.2  | 98.4  | 92.5  | 99.8  | 101.9 | 101.3 | 113.7 |

(注3) エネルギー…電気代, 都市ガス代, プロパンガス, 灯油, ガソリン

第1-2表 10大費目指数

| 年 月      | 総 合   |            |                | 生鮮食品を除く総合 |            |                | 生 鮮 食 品 及 び<br>エネルギーを除く総合 |            |                | 食料(酒類を除く)及び<br>エネルギーを除く総合 |            |                |
|----------|-------|------------|----------------|-----------|------------|----------------|---------------------------|------------|----------------|---------------------------|------------|----------------|
|          | 指数    | 前月比<br>(%) | 前年(同月)比<br>(%) | 指数        | 前月比<br>(%) | 前年(同月)比<br>(%) | 指数                        | 前月比<br>(%) | 前年(同月)比<br>(%) | 指数                        | 前月比<br>(%) | 前年(同月)比<br>(%) |
| 2019年 平均 | 100.0 | -          | 0.5            | 100.2     | -          | 0.6            | 99.8                      | -          | 0.6            | 100.1                     | -          | 0.4            |
| 2020年    | 100.0 | -          | 0.0            | 100.0     | -          | ▲0.2           | 100.0                     | -          | 0.2            | 100.0                     | -          | ▲0.1           |
| 2021年    | 99.8  | -          | ▲0.2           | 99.8      | -          | ▲0.2           | 99.5                      | -          | ▲0.5           | 99.2                      | -          | ▲0.8           |
| 2022年    |       |            |                |           |            |                |                           |            |                |                           |            |                |
| 2019年 1月 | 99.7  | 0.1        | 0.2            | 99.7      | ▲0.2       | 0.8            | 99.3                      | ▲0.2       | 0.4            | 99.6                      | ▲0.2       | 0.3            |
| 2        | 99.7  | 0.0        | 0.2            | 99.8      | 0.1        | 0.7            | 99.4                      | 0.1        | 0.4            | 99.8                      | 0.1        | 0.3            |
| 3        | 99.7  | 0.0        | 0.5            | 99.9      | 0.1        | 0.8            | 99.5                      | 0.1        | 0.4            | 99.8                      | 0.1        | 0.3            |
| 4        | 100.0 | 0.3        | 0.9            | 100.2     | 0.3        | 0.9            | 99.8                      | 0.3        | 0.6            | 100.2                     | 0.4        | 0.5            |
| 5        | 100.0 | 0.0        | 0.7            | 100.2     | 0.0        | 0.8            | 99.8                      | ▲0.1       | 0.5            | 100.1                     | ▲0.1       | 0.3            |
| 6        | 99.8  | ▲0.1       | 0.7            | 100.1     | ▲0.2       | 0.6            | 99.6                      | ▲0.1       | 0.5            | 99.9                      | ▲0.2       | 0.3            |
| 7        | 99.8  | ▲0.1       | 0.5            | 100.0     | ▲0.1       | 0.6            | 99.6                      | 0.0        | 0.6            | 99.8                      | 0.0        | 0.4            |
| 8        | 100.0 | 0.3        | 0.3            | 100.2     | 0.2        | 0.5            | 99.9                      | 0.3        | 0.6            | 100.2                     | 0.4        | 0.4            |
| 9        | 100.1 | 0.1        | 0.2            | 100.1     | ▲0.1       | 0.3            | 99.9                      | ▲0.1       | 0.5            | 100.1                     | ▲0.1       | 0.3            |
| 10       | 100.4 | 0.3        | 0.2            | 100.5     | 0.4        | 0.4            | 100.2                     | 0.4        | 0.7            | 100.4                     | 0.3        | 0.3            |
| 11       | 100.5 | 0.1        | 0.5            | 100.6     | 0.2        | 0.5            | 100.3                     | 0.1        | 0.8            | 100.4                     | 0.1        | 0.5            |
| 12       | 100.5 | 0.0        | 0.8            | 100.6     | 0.0        | 0.7            | 100.3                     | 0.0        | 0.9            | 100.4                     | 0.0        | 0.5            |
| 2020年 1月 | 100.5 | ▲0.1       | 0.7            | 100.5     | ▲0.2       | 0.8            | 100.2                     | ▲0.2       | 0.8            | 100.2                     | ▲0.4       | 0.4            |
| 2        | 100.3 | ▲0.2       | 0.4            | 100.4     | ▲0.1       | 0.6            | 100.1                     | ▲0.1       | 0.6            | 100.1                     | ▲0.1       | 0.2            |
| 3        | 100.3 | 0.0        | 0.4            | 100.5     | 0.0        | 0.4            | 100.2                     | 0.1        | 0.6            | 100.3                     | 0.2        | 0.3            |
| 4        | 100.2 | ▲0.1       | 0.1            | 100.1     | ▲0.4       | ▲0.2           | 100.1                     | ▲0.1       | 0.2            | 100.1                     | ▲0.2       | ▲0.1           |
| 5        | 100.1 | 0.0        | 0.1            | 100.1     | 0.0        | ▲0.2           | 100.2                     | 0.1        | 0.4            | 100.2                     | 0.1        | 0.1            |
| 6        | 99.9  | ▲0.2       | 0.1            | 100.0     | ▲0.1       | 0.0            | 100.0                     | ▲0.2       | 0.4            | 100.0                     | ▲0.2       | 0.2            |
| 7        | 100.0 | 0.1        | 0.3            | 100.0     | 0.0        | 0.0            | 100.0                     | 0.0        | 0.4            | 100.0                     | 0.0        | 0.3            |
| 8        | 100.1 | 0.1        | 0.2            | 99.8      | ▲0.2       | ▲0.4           | 99.8                      | ▲0.2       | ▲0.1           | 99.8                      | ▲0.2       | ▲0.4           |
| 9        | 99.9  | ▲0.2       | 0.0            | 99.7      | ▲0.1       | ▲0.3           | 99.8                      | 0.0        | 0.0            | 99.8                      | 0.0        | ▲0.3           |
| 10       | 99.8  | ▲0.1       | ▲0.4           | 99.7      | 0.0        | ▲0.7           | 99.9                      | 0.1        | ▲0.2           | 99.9                      | 0.1        | ▲0.4           |
| 11       | 99.5  | ▲0.3       | ▲0.9           | 99.6      | ▲0.1       | ▲0.9           | 99.9                      | 0.0        | ▲0.3           | 99.9                      | 0.0        | ▲0.4           |
| 12       | 99.3  | ▲0.2       | ▲1.2           | 99.6      | ▲0.1       | ▲1.0           | 99.9                      | 0.0        | ▲0.4           | 99.9                      | 0.0        | ▲0.5           |
| 2021年 1月 | 99.8  | 0.5        | ▲0.7           | 99.8      | 0.3        | ▲0.7           | 100.2                     | 0.3        | 0.0            | 100.2                     | 0.3        | 0.1            |
| 2        | 99.8  | ▲0.1       | ▲0.5           | 99.9      | 0.0        | ▲0.5           | 100.1                     | 0.0        | 0.0            | 100.2                     | 0.0        | 0.1            |
| 3        | 99.9  | 0.1        | ▲0.4           | 100.1     | 0.2        | ▲0.3           | 100.2                     | 0.1        | 0.0            | 100.3                     | 0.1        | 0.0            |
| 4        | 99.1  | ▲0.8       | ▲1.1           | 99.3      | ▲0.9       | ▲0.9           | 99.1                      | ▲1.1       | ▲0.9           | 98.9                      | ▲1.4       | ▲1.2           |
| 5        | 99.4  | 0.3        | ▲0.8           | 99.5      | 0.3        | ▲0.6           | 99.3                      | 0.1        | ▲0.9           | 99.0                      | 0.1        | ▲1.1           |
| 6        | 99.5  | 0.1        | ▲0.5           | 99.5      | 0.0        | ▲0.5           | 99.2                      | ▲0.1       | ▲0.9           | 98.9                      | ▲0.2       | ▲1.1           |
| 7        | 99.7  | 0.2        | ▲0.3           | 99.8      | 0.3        | ▲0.2           | 99.4                      | 0.2        | ▲0.6           | 99.1                      | 0.3        | ▲0.8           |
| 8        | 99.7  | 0.0        | ▲0.4           | 99.8      | ▲0.1       | 0.0            | 99.3                      | ▲0.1       | ▲0.5           | 99.0                      | ▲0.1       | ▲0.7           |
| 9        | 100.1 | 0.4        | 0.2            | 99.8      | 0.1        | 0.1            | 99.3                      | 0.0        | ▲0.5           | 98.9                      | ▲0.1       | ▲0.8           |
| 10       | 99.9  | ▲0.2       | 0.1            | 99.9      | 0.1        | 0.1            | 99.2                      | ▲0.1       | ▲0.7           | 98.7                      | ▲0.2       | ▲1.2           |
| 11       | 100.1 | 0.2        | 0.6            | 100.1     | 0.3        | 0.5            | 99.2                      | 0.1        | ▲0.6           | 98.7                      | 0.0        | ▲1.2           |
| 12       | 100.1 | 0.0        | 0.8            | 100.0     | ▲0.1       | 0.5            | 99.1                      | ▲0.1       | ▲0.7           | 98.6                      | ▲0.1       | ▲1.3           |
| 2022年 1月 | 100.3 | 0.3        | 0.5            | 100.1     | 0.0        | 0.2            | 99.0                      | ▲0.1       | ▲1.1           | 98.3                      | ▲0.2       | ▲1.9           |
| 2        |       |            |                |           |            |                |                           |            |                |                           |            |                |
| 3        |       |            |                |           |            |                |                           |            |                |                           |            |                |
| 4        |       |            |                |           |            |                |                           |            |                |                           |            |                |
| 5        |       |            |                |           |            |                |                           |            |                |                           |            |                |
| 6        |       |            |                |           |            |                |                           |            |                |                           |            |                |
| 7        |       |            |                |           |            |                |                           |            |                |                           |            |                |
| 8        |       |            |                |           |            |                |                           |            |                |                           |            |                |
| 9        |       |            |                |           |            |                |                           |            |                |                           |            |                |
| 10       |       |            |                |           |            |                |                           |            |                |                           |            |                |
| 11       |       |            |                |           |            |                |                           |            |                |                           |            |                |
| 12       |       |            |                |           |            |                |                           |            |                |                           |            |                |

(注1)前年(同月)比は各基準年の公表値による。

(注2)生鮮食品…生鮮魚介, 生鮮野菜, 生鮮果物



## (全国)

2020年=100

| 食料    | 生鮮食品  |           | 住居    | 光熱・水道 | 家具・家事用品 | 被服及び履物 | 保健医療  | 交通・通信 | 教育    | 教養娯楽  | 諸雑費   | エネルギー |
|-------|-------|-----------|-------|-------|---------|--------|-------|-------|-------|-------|-------|-------|
|       | 生鮮食品  | 生鮮食品を除く食料 |       |       |         |        |       |       |       |       |       |       |
| 98.7  | 96.8  | 99.0      | 99.4  | 102.5 | 97.7    | 98.9   | 99.7  | 100.2 | 108.4 | 100.6 | 102.1 | 104.4 |
| 100.0 | 100.0 | 100.0     | 100.0 | 100.0 | 100.0   | 100.0  | 100.0 | 100.0 | 100.0 | 100.0 | 100.0 | 100.0 |
| 100.0 | 98.8  | 100.2     | 100.6 | 101.3 | 101.7   | 100.4  | 99.6  | 95.0  | 100.0 | 101.6 | 101.1 | 103.9 |
| 98.6  | 100.5 | 98.3      | 99.2  | 102.8 | 96.5    | 96.0   | 99.4  | 100.1 | 110.2 | 99.1  | 102.8 | 104.2 |
| 98.1  | 97.6  | 98.2      | 99.2  | 103.3 | 96.9    | 96.2   | 99.4  | 100.0 | 110.2 | 99.8  | 102.8 | 104.6 |
| 97.8  | 95.0  | 98.4      | 99.2  | 103.6 | 96.6    | 97.9   | 99.5  | 100.4 | 110.3 | 99.3  | 102.9 | 105.4 |
| 97.9  | 94.0  | 98.7      | 99.3  | 103.3 | 97.2    | 99.9   | 99.5  | 100.3 | 110.9 | 100.5 | 103.0 | 105.3 |
| 98.0  | 94.2  | 98.7      | 99.3  | 103.1 | 98.0    | 99.7   | 99.5  | 100.4 | 110.9 | 100.0 | 103.0 | 105.9 |
| 98.2  | 94.7  | 98.9      | 99.3  | 102.7 | 97.3    | 99.3   | 99.5  | 99.5  | 110.9 | 100.1 | 102.9 | 105.0 |
| 98.3  | 94.4  | 99.0      | 99.4  | 102.3 | 96.9    | 97.2   | 99.6  | 100.0 | 110.9 | 99.6  | 102.8 | 104.2 |
| 98.5  | 96.4  | 99.0      | 99.4  | 101.8 | 97.1    | 96.1   | 99.6  | 100.1 | 110.9 | 102.2 | 102.9 | 103.5 |
| 99.4  | 101.0 | 99.1      | 99.4  | 101.2 | 97.4    | 100.0  | 99.5  | 99.4  | 111.0 | 100.2 | 102.9 | 102.6 |
| 99.8  | 99.4  | 99.9      | 99.9  | 101.0 | 99.8    | 101.6  | 100.4 | 100.6 | 101.6 | 102.4 | 99.7  | 103.5 |
| 99.6  | 97.3  | 100.0     | 99.9  | 102.5 | 99.7    | 102.0  | 100.3 | 100.7 | 101.6 | 102.0 | 99.7  | 104.2 |
| 99.4  | 96.9  | 99.9      | 99.9  | 102.5 | 99.4    | 101.0  | 100.0 | 101.1 | 101.6 | 102.4 | 99.6  | 104.4 |
| 100.2 | 99.8  | 100.2     | 100.0 | 102.8 | 99.6    | 97.4   | 100.2 | 101.6 | 102.5 | 100.8 | 99.8  | 105.0 |
| 99.6  | 96.7  | 100.1     | 100.0 | 102.5 | 99.1    | 97.5   | 100.2 | 101.2 | 102.4 | 100.9 | 99.8  | 104.4 |
| 99.5  | 96.3  | 100.1     | 99.9  | 102.4 | 98.8    | 99.4   | 100.4 | 100.9 | 102.4 | 101.4 | 99.8  | 103.6 |
| 100.3 | 101.8 | 100.0     | 100.0 | 101.5 | 99.2    | 101.3  | 100.2 | 99.0  | 99.5  | 101.8 | 99.7  | 100.4 |
| 100.3 | 101.1 | 100.2     | 100.1 | 100.8 | 99.6    | 101.1  | 100.2 | 98.6  | 99.1  | 102.1 | 99.9  | 98.9  |
| 99.9  | 98.5  | 100.1     | 100.0 | 100.5 | 100.1   | 100.5  | 100.3 | 98.9  | 98.9  | 101.1 | 99.9  | 99.6  |
| 100.2 | 101.1 | 100.0     | 100.0 | 99.8  | 99.9    | 98.6   | 100.2 | 100.0 | 99.2  | 100.6 | 99.9  | 99.6  |
| 101.0 | 108.0 | 99.8      | 100.0 | 99.5  | 99.4    | 97.4   | 99.9  | 100.4 | 99.2  | 99.5  | 99.9  | 99.9  |
| 100.5 | 104.2 | 99.8      | 100.0 | 98.7  | 99.9    | 101.7  | 99.9  | 99.9  | 99.2  | 98.3  | 100.0 | 99.0  |
| 100.4 | 102.5 | 100.0     | 100.0 | 98.1  | 100.8   | 102.0  | 99.7  | 99.8  | 99.2  | 98.0  | 100.5 | 97.5  |
| 99.4  | 96.9  | 99.9      | 100.0 | 97.1  | 101.6   | 102.2  | 99.6  | 99.7  | 99.1  | 97.5  | 100.6 | 96.2  |
| 98.8  | 93.3  | 99.8      | 100.0 | 96.3  | 101.8   | 101.0  | 99.4  | 99.9  | 99.1  | 98.1  | 100.3 | 95.8  |
| 100.0 | 100.0 | 99.9      | 100.4 | 96.1  | 101.4   | 98.2   | 99.4  | 99.9  | 99.1  | 100.8 | 100.6 | 95.9  |
| 99.5  | 97.2  | 99.9      | 100.5 | 96.4  | 101.3   | 98.3   | 99.4  | 100.1 | 99.1  | 100.5 | 100.9 | 96.7  |
| 99.1  | 94.8  | 99.9      | 100.5 | 97.3  | 101.4   | 100.2  | 99.8  | 100.2 | 99.1  | 100.9 | 100.9 | 98.9  |
| 99.0  | 94.4  | 99.8      | 100.6 | 98.8  | 101.4   | 101.6  | 99.6  | 93.2  | 100.2 | 101.5 | 100.9 | 100.8 |
| 99.3  | 95.7  | 100.0     | 100.6 | 100.7 | 101.5   | 101.5  | 99.7  | 93.5  | 100.3 | 101.9 | 101.0 | 102.7 |
| 99.9  | 99.2  | 100.0     | 100.6 | 101.4 | 101.7   | 101.0  | 99.6  | 93.5  | 100.3 | 101.1 | 100.8 | 103.9 |
| 99.6  | 96.8  | 100.1     | 100.6 | 102.0 | 102.3   | 99.3   | 99.7  | 94.6  | 100.3 | 102.4 | 101.1 | 105.4 |
| 99.9  | 98.5  | 100.1     | 100.7 | 102.0 | 102.3   | 98.1   | 99.8  | 93.8  | 100.3 | 103.2 | 101.1 | 105.4 |
| 101.4 | 106.5 | 100.4     | 100.7 | 103.1 | 101.6   | 101.7  | 99.7  | 93.5  | 100.4 | 101.6 | 101.2 | 106.4 |
| 100.8 | 101.4 | 100.7     | 100.7 | 104.4 | 101.7   | 101.8  | 99.4  | 92.3  | 100.4 | 102.1 | 101.8 | 108.6 |
| 100.8 | 99.9  | 101.0     | 100.7 | 106.0 | 102.1   | 102.3  | 99.4  | 92.8  | 100.4 | 101.7 | 101.8 | 111.2 |
| 100.9 | 100.8 | 100.9     | 100.7 | 107.1 | 101.0   | 101.3  | 99.3  | 92.5  | 100.4 | 101.9 | 101.6 | 111.5 |
| 102.0 | 106.5 | 101.2     | 100.7 | 108.3 | 100.8   | 99.4   | 99.2  | 92.4  | 100.4 | 101.4 | 101.7 | 113.1 |

(注3) エネルギー…電気代, 都市ガス代, プロパンガス, 灯油, ガソリン

[参考] 第1-3表 10大費目指数

| 年 月      | 総 合   |            |                | 生鮮食品を除く総合 |            |                | 生 鮮 食 品 及 び<br>エネルギーを除く総合 |            |                | 食料(酒類を除く)及び<br>エネルギーを除く総合 |            |                |
|----------|-------|------------|----------------|-----------|------------|----------------|---------------------------|------------|----------------|---------------------------|------------|----------------|
|          | 指数    | 前月比<br>(%) | 前年(同月)比<br>(%) | 指数        | 前月比<br>(%) | 前年(同月)比<br>(%) | 指数                        | 前月比<br>(%) | 前年(同月)比<br>(%) | 指数                        | 前月比<br>(%) | 前年(同月)比<br>(%) |
| 2019年 平均 | 99.9  | -          | 0.6            | 100.1     | -          | 0.9            | 99.7                      | -          | 0.9            | 100.2                     | -          | 0.5            |
| 2020年    | 100.0 | -          | 0.2            | 100.0     | -          | ▲0.1           | 100.0                     | -          | 0.3            | 100.0                     | -          | ▲0.2           |
| 2021年    | 99.5  | -          | ▲0.5           | 99.5      | -          | ▲0.5           | 99.0                      | -          | ▲1.0           | 98.7                      | -          | ▲1.3           |
| 2022年    |       |            |                |           |            |                |                           |            |                |                           |            |                |
| 2019年 1月 | 99.5  | 0.1        | 0.1            | 99.5      | ▲0.1       | 0.7            | 99.1                      | ▲0.1       | 0.3            | 99.9                      | ▲0.2       | 0.3            |
| 2        | 99.4  | ▲0.1       | 0.2            | 99.6      | 0.0        | 0.9            | 99.1                      | 0.1        | 0.6            | 100.0                     | 0.1        | 0.4            |
| 3        | 99.4  | 0.0        | 0.8            | 99.7      | 0.1        | 1.1            | 99.2                      | 0.1        | 0.8            | 100.0                     | 0.0        | 0.4            |
| 4        | 99.5  | 0.1        | 0.9            | 99.9      | 0.2        | 1.1            | 99.5                      | 0.3        | 0.8            | 100.2                     | 0.2        | 0.5            |
| 5        | 99.7  | 0.3        | 1.0            | 100.0     | 0.1        | 1.0            | 99.5                      | 0.0        | 0.8            | 100.3                     | 0.1        | 0.5            |
| 6        | 99.6  | ▲0.1       | 0.8            | 100.0     | ▲0.1       | 0.9            | 99.6                      | 0.1        | 0.9            | 100.0                     | ▲0.4       | 0.4            |
| 7        | 99.6  | ▲0.1       | 0.6            | 99.8      | ▲0.1       | 0.9            | 99.5                      | ▲0.1       | 1.1            | 99.9                      | 0.0        | 0.6            |
| 8        | 100.1 | 0.6        | 0.4            | 100.2     | 0.4        | 0.8            | 99.9                      | 0.4        | 1.0            | 100.4                     | 0.4        | 0.5            |
| 9        | 100.2 | 0.1        | 0.3            | 100.2     | 0.0        | 0.7            | 99.9                      | 0.0        | 1.0            | 100.2                     | ▲0.1       | 0.4            |
| 10       | 100.5 | 0.3        | 0.1            | 100.6     | 0.4        | 0.5            | 100.2                     | 0.3        | 0.8            | 100.6                     | 0.3        | 0.4            |
| 11       | 100.5 | 0.0        | 0.7            | 100.7     | 0.2        | 0.8            | 100.3                     | 0.1        | 1.1            | 100.6                     | 0.0        | 0.5            |
| 12       | 100.5 | ▲0.1       | 1.1            | 100.8     | 0.1        | 1.2            | 100.4                     | 0.1        | 1.2            | 100.5                     | 0.0        | 0.5            |
| 2020年 1月 | 100.5 | 0.0        | 0.9            | 100.6     | ▲0.2       | 1.1            | 100.2                     | ▲0.2       | 1.1            | 100.1                     | ▲0.4       | 0.2            |
| 2        | 100.4 | 0.0        | 1.0            | 100.6     | 0.0        | 1.1            | 100.2                     | 0.0        | 1.1            | 100.1                     | 0.0        | 0.2            |
| 3        | 100.3 | ▲0.2       | 0.8            | 100.5     | ▲0.1       | 0.8            | 100.2                     | 0.0        | 0.9            | 100.2                     | 0.1        | 0.3            |
| 4        | 100.0 | ▲0.3       | 0.4            | 100.0     | ▲0.6       | 0.0            | 100.0                     | ▲0.2       | 0.4            | 100.0                     | ▲0.2       | ▲0.2           |
| 5        | 99.9  | ▲0.1       | 0.2            | 99.9      | ▲0.1       | ▲0.1           | 100.0                     | 0.1        | 0.6            | 100.1                     | 0.1        | ▲0.2           |
| 6        | 99.8  | 0.0        | 0.2            | 99.9      | 0.0        | ▲0.1           | 100.0                     | 0.0        | 0.4            | 100.1                     | 0.0        | 0.1            |
| 7        | 99.9  | 0.1        | 0.4            | 99.9      | 0.0        | 0.0            | 100.0                     | 0.0        | 0.6            | 100.2                     | 0.0        | 0.3            |
| 8        | 100.4 | 0.5        | 0.5            | 99.9      | 0.0        | ▲0.3           | 99.9                      | ▲0.1       | 0.0            | 99.9                      | ▲0.2       | ▲0.5           |
| 9        | 100.0 | ▲0.4       | 0.1            | 99.7      | ▲0.2       | ▲0.4           | 99.8                      | ▲0.1       | 0.0            | 99.8                      | ▲0.2       | ▲0.5           |
| 10       | 100.0 | ▲0.1       | ▲0.4           | 99.8      | 0.1        | ▲0.7           | 100.0                     | 0.2        | ▲0.1           | 99.9                      | 0.1        | ▲0.5           |
| 11       | 99.5  | ▲0.5       | ▲0.9           | 99.6      | ▲0.1       | ▲1.0           | 99.9                      | ▲0.1       | ▲0.3           | 99.8                      | 0.0        | ▲0.6           |
| 12       | 99.3  | ▲0.2       | ▲1.2           | 99.6      | 0.0        | ▲1.2           | 99.8                      | ▲0.1       | ▲0.6           | 99.8                      | 0.0        | ▲0.8           |
| 2021年 1月 | 99.8  | 0.5        | ▲0.6           | 99.8      | 0.2        | ▲0.8           | 100.0                     | 0.2        | ▲0.2           | 100.1                     | 0.3        | 0.0            |
| 2        | 99.5  | ▲0.3       | ▲0.9           | 99.7      | ▲0.2       | ▲0.9           | 99.8                      | ▲0.2       | ▲0.4           | 100.0                     | ▲0.2       | ▲0.1           |
| 3        | 99.7  | 0.2        | ▲0.6           | 99.9      | 0.2        | ▲0.6           | 99.9                      | 0.0        | ▲0.3           | 99.9                      | ▲0.1       | ▲0.3           |
| 4        | 98.8  | ▲0.9       | ▲1.2           | 99.0      | ▲0.9       | ▲1.0           | 98.8                      | ▲1.1       | ▲1.2           | 98.5                      | ▲1.5       | ▲1.5           |
| 5        | 99.1  | 0.3        | ▲0.8           | 99.3      | 0.3        | ▲0.6           | 99.0                      | 0.2        | ▲1.0           | 98.6                      | 0.2        | ▲1.4           |
| 6        | 99.2  | 0.2        | ▲0.6           | 99.3      | 0.0        | ▲0.6           | 98.8                      | ▲0.2       | ▲1.2           | 98.5                      | ▲0.2       | ▲1.6           |
| 7        | 99.2  | 0.0        | ▲0.7           | 99.5      | 0.2        | ▲0.4           | 98.8                      | 0.0        | ▲1.2           | 98.6                      | 0.1        | ▲1.5           |
| 8        | 99.5  | 0.2        | ▲1.0           | 99.4      | 0.0        | ▲0.5           | 98.7                      | ▲0.1       | ▲1.1           | 98.3                      | ▲0.3       | ▲1.6           |
| 9        | 99.7  | 0.3        | ▲0.3           | 99.4      | 0.0        | ▲0.3           | 98.7                      | 0.0        | ▲1.1           | 98.2                      | ▲0.1       | ▲1.6           |
| 10       | 99.6  | ▲0.1       | ▲0.3           | 99.5      | 0.1        | ▲0.2           | 98.6                      | ▲0.1       | ▲1.4           | 98.1                      | ▲0.1       | ▲1.8           |
| 11       | 99.7  | 0.1        | 0.2            | 99.8      | 0.2        | 0.1            | 98.6                      | 0.0        | ▲1.3           | 98.0                      | ▲0.1       | ▲1.8           |
| 12       | 99.7  | 0.0        | 0.4            | 99.7      | ▲0.1       | 0.1            | 98.5                      | 0.0        | ▲1.3           | 97.9                      | ▲0.1       | ▲1.9           |
| 2022年 1月 | 100.0 | 0.3        | 0.2            | 100.0     | 0.3        | 0.1            | 98.6                      | 0.1        | ▲1.4           | 97.7                      | ▲0.2       | ▲2.4           |
| 2        |       |            |                |           |            |                |                           |            |                |                           |            |                |
| 3        |       |            |                |           |            |                |                           |            |                |                           |            |                |
| 4        |       |            |                |           |            |                |                           |            |                |                           |            |                |
| 5        |       |            |                |           |            |                |                           |            |                |                           |            |                |
| 6        |       |            |                |           |            |                |                           |            |                |                           |            |                |
| 7        |       |            |                |           |            |                |                           |            |                |                           |            |                |
| 8        |       |            |                |           |            |                |                           |            |                |                           |            |                |
| 9        |       |            |                |           |            |                |                           |            |                |                           |            |                |
| 10       |       |            |                |           |            |                |                           |            |                |                           |            |                |
| 11       |       |            |                |           |            |                |                           |            |                |                           |            |                |
| 12       |       |            |                |           |            |                |                           |            |                |                           |            |                |

(注)前年(同月)比は各基準年の公表値による。

## (福山市)

2020年=100

| 食料    | 住居    | 光熱・水道 | 家具・家事用品 | 被服及び履物 | 保健医療  | 交通・通信 | 教育    | 教養娯楽  | 諸雑費   |
|-------|-------|-------|---------|--------|-------|-------|-------|-------|-------|
| 97.8  | 99.6  | 101.9 | 99.2    | 98.6   | 99.8  | 101.0 | 109.0 | 99.9  | 102.4 |
| 100.0 | 100.0 | 100.0 | 100.0   | 100.0  | 100.0 | 100.0 | 100.0 | 100.0 | 100.0 |
| 99.7  | 100.0 | 101.0 | 101.3   | 100.6  | 98.9  | 95.4  | 99.7  | 101.6 | 101.2 |
| 97.3  | 99.5  | 102.3 | 98.2    | 96.8   | 99.8  | 101.1 | 110.5 | 97.9  | 102.8 |
| 96.7  | 99.6  | 102.6 | 97.7    | 96.5   | 99.8  | 100.8 | 110.5 | 99.3  | 102.7 |
| 96.4  | 99.5  | 102.8 | 98.4    | 95.8   | 99.8  | 101.0 | 111.3 | 99.0  | 103.0 |
| 96.3  | 99.3  | 102.4 | 97.5    | 99.0   | 99.5  | 101.0 | 111.3 | 99.7  | 103.4 |
| 96.6  | 99.6  | 102.1 | 100.5   | 98.6   | 100.0 | 101.5 | 111.3 | 99.1  | 103.2 |
| 97.4  | 99.3  | 101.6 | 98.8    | 98.8   | 99.7  | 100.2 | 111.3 | 99.0  | 103.3 |
| 97.3  | 99.4  | 101.5 | 98.0    | 97.4   | 99.4  | 100.9 | 111.3 | 98.9  | 103.0 |
| 98.4  | 99.4  | 101.3 | 99.3    | 95.9   | 99.4  | 101.1 | 111.3 | 101.6 | 103.1 |
| 99.1  | 99.4  | 101.0 | 99.0    | 99.2   | 99.2  | 100.5 | 111.3 | 99.7  | 103.7 |
| 99.5  | 100.0 | 101.0 | 101.4   | 101.7  | 100.6 | 101.2 | 102.5 | 101.9 | 100.2 |
| 99.1  | 99.9  | 102.3 | 101.3   | 102.3  | 100.3 | 101.4 | 102.5 | 101.1 | 100.2 |
| 99.0  | 99.9  | 101.9 | 100.2   | 101.2  | 100.1 | 101.6 | 102.5 | 101.8 | 100.3 |
| 99.9  | 99.9  | 102.0 | 99.2    | 99.6   | 100.4 | 101.8 | 102.3 | 100.3 | 99.8  |
| 100.0 | 100.2 | 101.8 | 97.5    | 99.1   | 100.5 | 101.6 | 102.3 | 100.8 | 99.8  |
| 99.2  | 100.1 | 101.7 | 99.0    | 100.5  | 100.5 | 101.3 | 102.3 | 100.9 | 99.5  |
| 99.8  | 100.1 | 101.3 | 98.4    | 100.5  | 100.4 | 98.8  | 99.9  | 101.4 | 100.1 |
| 99.8  | 100.1 | 101.2 | 98.3    | 100.3  | 100.6 | 98.5  | 99.9  | 101.7 | 99.7  |
| 99.3  | 100.0 | 101.1 | 101.6   | 100.4  | 100.7 | 98.5  | 99.6  | 100.9 | 100.1 |
| 99.7  | 100.0 | 100.5 | 102.1   | 99.2   | 100.4 | 99.3  | 99.0  | 100.3 | 100.0 |
| 101.9 | 100.0 | 99.8  | 100.7   | 98.3   | 99.7  | 100.6 | 99.0  | 99.7  | 99.7  |
| 101.0 | 99.9  | 98.8  | 99.7    | 100.5  | 99.4  | 100.1 | 99.0  | 98.9  | 99.9  |
| 101.0 | 99.9  | 97.6  | 100.7   | 101.0  | 99.1  | 100.0 | 99.0  | 98.6  | 100.3 |
| 99.7  | 99.9  | 97.2  | 101.1   | 101.0  | 99.3  | 99.7  | 99.0  | 98.0  | 100.5 |
| 98.7  | 99.9  | 97.0  | 101.6   | 99.6   | 99.0  | 100.1 | 99.0  | 98.4  | 100.5 |
| 99.8  | 100.2 | 96.9  | 103.3   | 98.4   | 99.0  | 99.8  | 99.0  | 100.2 | 100.8 |
| 98.9  | 99.9  | 96.9  | 103.3   | 97.2   | 99.1  | 100.0 | 99.0  | 99.8  | 101.0 |
| 99.2  | 99.9  | 97.4  | 102.5   | 98.9   | 99.2  | 100.3 | 98.6  | 100.0 | 101.1 |
| 98.8  | 99.9  | 98.3  | 102.3   | 100.9  | 99.1  | 93.5  | 99.3  | 102.5 | 100.5 |
| 99.1  | 100.0 | 100.0 | 101.7   | 101.8  | 99.2  | 93.9  | 99.6  | 102.4 | 101.1 |
| 99.5  | 100.0 | 100.7 | 100.2   | 101.6  | 98.8  | 94.2  | 100.2 | 102.0 | 101.2 |
| 98.5  | 100.0 | 101.6 | 101.1   | 100.0  | 98.9  | 95.2  | 100.2 | 102.6 | 101.2 |
| 100.0 | 100.0 | 102.0 | 100.2   | 99.2   | 99.1  | 94.3  | 100.2 | 103.2 | 100.9 |
| 101.2 | 100.0 | 102.8 | 98.8    | 101.9  | 98.7  | 94.0  | 100.2 | 101.8 | 101.3 |
| 100.5 | 100.0 | 104.0 | 100.5   | 102.6  | 98.4  | 93.2  | 100.2 | 102.2 | 102.0 |
| 100.2 | 100.0 | 105.4 | 101.2   | 102.6  | 98.6  | 93.7  | 99.7  | 101.6 | 101.8 |
| 100.6 | 100.0 | 106.2 | 100.5   | 102.3  | 98.6  | 93.2  | 99.7  | 101.5 | 101.9 |
| 101.5 | 99.8  | 108.0 | 99.1    | 102.2  | 98.5  | 93.4  | 99.7  | 101.6 | 101.9 |

第2表 中 分 類 指 数

| 中 分 類                     | ウエイト  | 2021年12月 |            |              | 2022年1月 |            |        |       |        |
|---------------------------|-------|----------|------------|--------------|---------|------------|--------|-------|--------|
|                           |       | 指数       | 前月比<br>(%) | 前年同月比<br>(%) | 指数      | 前月比<br>(%) | 前年同月比  |       |        |
|                           |       |          |            |              |         |            | 寄与度    | (%)   | 寄与度    |
| 総 合                       | 10000 | 99.7     | ▲ 0.1      | 0.3          | 99.9    | 0.3        | 0.3    | 0.2   | 0.2    |
| 生 鮮 食 品 を 除 く 総 合         | 9602  | 99.6     | ▲ 0.1      | 0.1          | 99.7    | 0.1        | 0.09   | 0.1   | 0.05   |
| 持家の帰属家賃を除く総合              | 8638  | 99.9     | ▲ 0.1      | 0.6          | 100.2   | 0.3        | 0.26   | 0.5   | 0.45   |
| 持家の帰属家賃及び<br>生鮮食品を除く総合    | 8240  | 99.9     | ▲ 0.1      | 0.4          | 100.0   | 0.1        | 0.09   | 0.3   | 0.26   |
| 生鮮食品及び<br>エネルギーを除く総合      | 8932  | 98.7     | ▲ 0.1      | ▲ 1.0        | 98.7    | 0.0        | ▲ 0.04 | ▲ 1.2 | ▲ 1.09 |
| 食料(酒類を除く)及び<br>エネルギーを除く総合 | 6862  | 97.9     | ▲ 0.1      | ▲ 1.8        | 97.7    | ▲ 0.2      | ▲ 0.16 | ▲ 2.1 | ▲ 1.46 |
| 食 料                       | 2595  | 101.2    | 0.0        | 2.0          | 102.3   | 1.1        | 0.30   | 2.2   | 0.57   |
| 生 鮮 食 品                   | 398   | 100.6    | 0.0        | 5.1          | 105.1   | 4.4        | 0.18   | 4.8   | 0.19   |
| 生 鮮 食 品 を 除 く 食 料         | 2197  | 101.3    | 0.0        | 1.4          | 101.9   | 0.6        | 0.12   | 1.7   | 0.38   |
| 穀 類                       | 204   | 99.1     | 0.3        | ▲ 0.1        | 98.7    | ▲ 0.4      | ▲ 0.01 | ▲ 0.7 | ▲ 0.01 |
| 魚 介 類                     | 189   | 104.3    | 1.3        | 4.4          | 106.1   | 1.8        | 0.03   | 8.1   | 0.15   |
| 生 鮮 魚 介 類                 | 113   | 108.4    | 2.2        | 7.4          | 111.5   | 2.9        | 0.04   | 13.7  | 0.15   |
| 肉 類                       | 280   | 104.7    | 0.1        | 5.6          | 106.6   | 1.8        | 0.05   | 6.3   | 0.18   |
| 乳 卵 類                     | 136   | 99.8     | ▲ 1.3      | ▲ 1.9        | 101.1   | 1.4        | 0.02   | 0.1   | 0.00   |
| 野 菜 ・ 海 藻                 | 271   | 98.4     | ▲ 2.1      | 5.0          | 100.8   | 2.5        | 0.07   | 0.1   | 0.00   |
| 生 鮮 野 菜                   | 185   | 96.8     | ▲ 3.2      | 6.7          | 100.7   | 4.0        | 0.07   | ▲ 0.7 | ▲ 0.01 |
| 果 物                       | 109   | 98.9     | 2.9        | ▲ 0.3        | 105.4   | 6.5        | 0.07   | 4.5   | 0.05   |
| 生 鮮 果 物                   | 100   | 99.0     | 3.3        | ▲ 0.2        | 105.9   | 7.1        | 0.07   | 4.9   | 0.05   |
| 油 脂 ・ 調 味 料               | 125   | 100.0    | ▲ 0.7      | 2.3          | 101.3   | 1.3        | 0.02   | 3.5   | 0.04   |
| 菓 子 類                     | 228   | 103.3    | 0.7        | 1.4          | 103.9   | 0.6        | 0.01   | 2.1   | 0.05   |
| 調 理 食 品                   | 358   | 101.6    | 0.2        | 1.6          | 102.1   | 0.5        | 0.02   | 2.0   | 0.07   |
| 飲 料                       | 152   | 99.9     | ▲ 0.4      | 2.0          | 100.6   | 0.6        | 0.01   | 0.5   | 0.01   |
| 酒 類                       | 127   | 100.7    | ▲ 0.2      | 0.7          | 100.9   | 0.2        | 0.00   | 0.6   | 0.01   |
| 外 食                       | 417   | 100.8    | 0.2        | 0.4          | 100.9   | 0.1        | 0.01   | 0.5   | 0.02   |
| 住 居                       | 2043  | 99.1     | 0.0        | ▲ 0.6        | 99.0    | ▲ 0.1      | ▲ 0.01 | ▲ 0.9 | ▲ 0.19 |
| 持家の帰属家賃を除く住居              | 681   | 100.9    | ▲ 0.1      | 1.3          | 100.7   | ▲ 0.2      | ▲ 0.01 | 0.2   | 0.01   |
| 家 賃                       | 1763  | 98.4     | 0.0        | ▲ 1.4        | 98.4    | 0.0        | 0.00   | ▲ 1.3 | ▲ 0.23 |
| 持家の帰属家賃を除く家賃              | 401   | 99.0     | 0.0        | ▲ 0.8        | 99.0    | 0.0        | 0.00   | ▲ 0.6 | ▲ 0.02 |
| 設 備 修 繕 ・ 維 持             | 280   | 103.7    | ▲ 0.2      | 4.3          | 103.2   | ▲ 0.5      | ▲ 0.02 | 1.3   | 0.04   |
| 光 熱 ・ 水 道                 | 649   | 106.1    | 0.9        | 9.7          | 107.3   | 1.2        | 0.08   | 11.3  | 0.71   |
| 電 気 代                     | 336   | 109.0    | 1.5        | 14.1         | 110.9   | 1.8        | 0.06   | 16.3  | 0.52   |
| ガ ス 代                     | 145   | 103.9    | 0.8        | 8.4          | 105.0   | 1.1        | 0.02   | 10.2  | 0.14   |
| 他 の 光 熱                   | 17    | 119.9    | ▲ 2.1      | 24.3         | 121.7   | 1.5        | 0.00   | 27.1  | 0.04   |
| 上 下 水 道 料                 | 150   | 100.0    | 0.0        | 0.0          | 100.0   | 0.0        | 0.00   | 0.0   | 0.00   |
| 家 具 ・ 家 事 用 品             | 387   | 100.1    | ▲ 2.1      | ▲ 0.7        | 98.6    | ▲ 1.5      | ▲ 0.06 | ▲ 1.2 | ▲ 0.05 |
| 家 庭 用 耐 久 財               | 137   | 100.6    | ▲ 5.0      | ▲ 2.4        | 95.9    | ▲ 4.7      | ▲ 0.07 | ▲ 3.7 | ▲ 0.05 |
| 室 内 装 備 品                 | 29    | 106.6    | ▲ 1.3      | 4.8          | 106.8   | 0.1        | 0.00   | 9.2   | 0.03   |
| 寝 具 類                     | 24    | 92.9     | ▲ 3.7      | ▲ 6.8        | 98.3    | 5.7        | 0.01   | 2.5   | 0.01   |
| 家 事 雑 貨                   | 77    | 98.1     | ▲ 0.2      | 1.4          | 98.6    | 0.5        | 0.00   | ▲ 0.4 | 0.00   |
| 家 事 用 消 耗 品               | 103   | 100.8    | 0.1        | ▲ 0.3        | 99.8    | ▲ 1.0      | ▲ 0.01 | ▲ 2.4 | ▲ 0.03 |
| 家 事 サ ー ビ ス               | 17    | 100.0    | 0.0        | 0.0          | 100.0   | 0.0        | 0.00   | 0.0   | 0.00   |

(注1) 生鮮食品…生鮮魚介, 生鮮野菜, 生鮮果物

## (広島市)

2020年=100

| 中 分 類           | ウエイト | 2021年12月 |            |              | 2022年1月 |            |        |        |        |
|-----------------|------|----------|------------|--------------|---------|------------|--------|--------|--------|
|                 |      | 指数       | 前月比<br>(%) | 前年同月比<br>(%) | 指数      | 前月比<br>(%) | 前年同月比  |        |        |
|                 |      |          |            |              |         |            | 寄与度    | (%)    | 寄与度    |
| 被 服 及 び 履 物     | 362  | 101.8    | ▲ 0.9      | 2.2          | 101.2   | ▲ 0.6      | ▲ 0.02 | 3.5    | 0.12   |
| 衣 料             | 158  | 102.4    | ▲ 0.7      | 4.1          | 102.7   | 0.2        | 0.00   | 5.6    | 0.09   |
| 和 服             | 2    | 98.5     | 0.0        | 0.0          | 98.5    | 0.0        | 0.00   | 0.0    | 0.00   |
| 洋 服             | 156  | 102.5    | ▲ 0.7      | 4.1          | 102.7   | 0.2        | 0.00   | 5.7    | 0.09   |
| シャツ・セーター・下着類    | 112  | 102.7    | ▲ 2.0      | 1.3          | 100.3   | ▲ 2.3      | ▲ 0.03 | 2.0    | 0.02   |
| シャツ・セーター類       | 79   | 104.4    | ▲ 2.9      | 2.9          | 100.5   | ▲ 3.8      | ▲ 0.03 | 2.8    | 0.02   |
| 下 着 類           | 33   | 98.6     | 0.7        | ▲ 2.7        | 99.9    | 1.4        | 0.00   | 0.3    | 0.00   |
| 履 物 類           | 46   | 96.1     | 0.0        | ▲ 0.9        | 96.1    | 0.0        | 0.00   | ▲ 0.9  | 0.00   |
| 他 の 被 服         | 29   | 102.3    | ▲ 0.9      | 0.1          | 102.8   | 0.5        | 0.00   | 4.8    | 0.01   |
| 被 服 関 連 サ ー ビ ス | 18   | 104.2    | 1.7        | 3.7          | 104.2   | 0.0        | 0.00   | 3.7    | 0.01   |
| 保 健 医 療         | 501  | 98.7     | 0.0        | ▲ 0.4        | 98.4    | ▲ 0.3      | ▲ 0.02 | ▲ 0.7  | ▲ 0.04 |
| 医薬品・健康保持用摂取品    | 132  | 100.3    | ▲ 0.1      | 1.0          | 99.3    | ▲ 1.0      | ▲ 0.01 | ▲ 0.4  | ▲ 0.01 |
| 保健医療用品・器具       | 105  | 95.9     | ▲ 0.1      | ▲ 1.4        | 95.6    | ▲ 0.4      | 0.00   | ▲ 0.9  | ▲ 0.01 |
| 保健医療サービス        | 264  | 99.1     | 0.0        | ▲ 0.8        | 99.1    | 0.0        | 0.00   | ▲ 0.8  | ▲ 0.02 |
| 交 通 ・ 通 信       | 1509 | 92.4     | ▲ 0.4      | ▲ 7.7        | 92.5    | 0.1        | 0.01   | ▲ 7.4  | ▲ 1.11 |
| 交 通             | 203  | 100.2    | 0.7        | 0.6          | 99.8    | ▲ 0.4      | ▲ 0.01 | 0.3    | 0.01   |
| 自動車等関係          | 863  | 104.4    | ▲ 0.5      | 4.5          | 104.5   | 0.1        | 0.01   | 4.9    | 0.43   |
| 通 信             | 443  | 65.6     | ▲ 0.6      | ▲ 34.9       | 65.7    | 0.2        | 0.01   | ▲ 34.6 | ▲ 1.55 |
| 教 育             | 336  | 99.8     | 0.0        | 0.7          | 99.8    | 0.0        | 0.00   | 0.7    | 0.02   |
| 授 業 料 等         | 238  | 99.1     | 0.0        | 0.7          | 99.1    | 0.0        | 0.00   | 0.7    | 0.02   |
| 教科書・学習参考教材      | 9    | 100.2    | 0.0        | 0.0          | 100.2   | 0.0        | 0.00   | 0.0    | 0.00   |
| 補 習 教 育         | 90   | 101.6    | 0.0        | 0.8          | 101.6   | 0.0        | 0.00   | 0.8    | 0.01   |
| 教 養 娛 楽         | 952  | 102.0    | 0.2        | 3.6          | 101.9   | ▲ 0.1      | ▲ 0.01 | 1.3    | 0.12   |
| 教養娯楽用耐久財        | 70   | 100.5    | 1.4        | 2.8          | 99.4    | ▲ 1.1      | ▲ 0.01 | 2.3    | 0.02   |
| 教養娯楽用品          | 201  | 95.6     | ▲ 2.9      | ▲ 2.5        | 99.2    | 3.7        | 0.07   | 0.5    | 0.01   |
| 書籍・他の印刷物        | 105  | 102.4    | 0.0        | 2.0          | 102.6   | 0.2        | 0.00   | 2.1    | 0.02   |
| 教養娯楽サービス        | 576  | 104.3    | 1.2        | 6.1          | 103.0   | ▲ 1.2      | ▲ 0.07 | 1.2    | 0.07   |
| 諸 雑 費           | 666  | 101.6    | 0.1        | 1.3          | 101.3   | ▲ 0.2      | ▲ 0.02 | 1.3    | 0.08   |
| 理 美 容 サ ー ビ ス   | 126  | 100.5    | 0.0        | 0.5          | 100.5   | 0.0        | 0.00   | 0.5    | 0.01   |
| 理 美 容 用 品       | 176  | 99.2     | 0.0        | ▲ 0.9        | 98.3    | ▲ 0.9      | ▲ 0.02 | ▲ 0.3  | 0.00   |
| 身 の 回 り 用 品     | 73   | 105.7    | 1.3        | 5.7          | 105.7   | 0.0        | 0.00   | 8.6    | 0.06   |
| た ば こ           | 27   | 113.5    | 0.0        | 6.3          | 113.5   | 0.0        | 0.00   | 6.3    | 0.02   |
| 他 の 諸 雑 費       | 265  | 101.3    | 0.0        | 1.3          | 101.3   | 0.0        | 0.00   | 0.1    | 0.00   |
| 《 別 掲 》         |      |          |            |              |         |            |        |        |        |
| エ ネ ル ギ ー       | 670  | 111.8    | 0.1        | 15.6         | 113.7   | 1.7        | 0.13   | 17.5   | 1.14   |
| 教 育 関 係 費       | 405  | 100.9    | 0.1        | 1.6          | 100.8   | ▲ 0.1      | 0.00   | 1.3    | 0.05   |
| 教 養 娛 楽 関 係 費   | 1015 | 101.8    | 0.3        | 3.4          | 101.7   | ▲ 0.1      | ▲ 0.01 | 1.2    | 0.12   |
| 情 報 通 信 関 係 費   | 513  | 71.2     | 0.0        | ▲ 29.2       | 71.2    | 0.0        | 0.00   | ▲ 29.2 | ▲ 1.51 |

(注2)エネルギー…電気代, 都市ガス代, プロパンガス, 灯油, ガソリン

## (参考表) 小売物価統計調査

| 中分類             | 品目             | 単位         | 2020年<br>平均 | 2021年<br>1月 | 2月     | 3月     | 4月     |
|-----------------|----------------|------------|-------------|-------------|--------|--------|--------|
| 魚介類<br>(生鮮魚介)   | まぐろ            | 100g       | 346         | 400         | 381    | 339    | 363    |
|                 | あじ             | 100g       | 118         | 124         | 133    | 102    | 106    |
|                 | いか             | 100g       | 125         | 111         | 119    | 122    | 105    |
| 肉類              | 牛肉(国産品) 1)     | 100g       | 902         | 883         | 851    | 864    | 937    |
|                 | 豚肉(国産品) 2)     | 100g       | 211         | 215         | 210    | 216    | 221    |
|                 | 鶏肉 3)          | 100g       | 109         | 118         | 118    | 120    | 118    |
| 乳卵類             | 鶏卵             | 1パック・10個   | 215         | 218         | 223    | 226    | 230    |
| 野菜・海藻<br>(生鮮野菜) | キャベツ           | 1kg        | 165         | 154         | 132    | 109    | 114    |
|                 | はくさい           | 1kg        | 252         | 142         | 147    | 165    | 172    |
|                 | だいこん           | 1kg        | 175         | 152         | 152    | 143    | 160    |
| 果物<br>(生鮮果物)    | りんご(ふじ又はつがる)   | 1kg        | 668         | 523         | 488    | 475    | 464    |
|                 | ぶどう(デラウェア)     | 1kg        | 1,792       | ...         | ...    | ...    | ...    |
| 穀類              | 食パン            | 1kg        | 442         | 440         | 442    | 429    | 441    |
|                 | カップ麺           | 1個・78g     | 161         | 163         | 158    | 159    | 161    |
| 乳卵類             | 牛乳 4)          | 1本・1,000mL | 201         | 204         | 204    | 203    | 201    |
| 油脂・調味料          | みそ             | 1個・750g    | 337         | 336         | 333    | 332    | 333    |
| 飲料              | 緑茶 5)          | 100g       | 378         | 379         | 383    | 383    | 379    |
| 外食              | 中華そば           | 1杯         | 728         | 748         | 748    | 748    | 748    |
|                 | すし 6)          | 1人前        | 1,026       | 1,045       | 1,375  | 1,045  | 1,045  |
|                 | カレーライス         | 1皿         | 765         | 758         | 758    | 775    | 775    |
|                 | ハンバーグ          | 1人前        | 1,054       | 1,071       | 1,060  | 1,060  | 1,064  |
| 家事用消耗品          | ラップ            | 1本         | 308         | 320         | 318    | 329    | 308    |
|                 | トイレットペーパー      | 1,000m     | 667         | 684         | 637    | 659    | 658    |
|                 | 洗濯用洗剤          | 1kg        | 320         | 315         | 318    | 313    | 311    |
| 洋服              | 背広服(春夏物) 7)    | 1着         | 75,900      | ...         | ...    | 75,900 | 75,900 |
|                 | 背広服(秋冬物) 8)    | 1着         | 75,900      | 75,900      | 75,900 | ...    | ...    |
| シャツ・セーター類       | ワイシャツ 9)       | 1枚         | 2,075       | 1,969       | 1,969  | 1,969  | 1,969  |
| 下着類             | 男子用シャツ 10)     | 1袋         | 1,691       | 1,738       | 1,738  | 1,738  | 1,738  |
|                 | 子供用下着          | 1袋         | 776         | 776         | 776    | 776    | 776    |
| ガス代             | プロパンガス 11)     | 1か月        | 7,913       | 7,950       | 7,950  | 7,950  | 7,950  |
| 他の光熱            | 灯油             | 18L        | 1,704       | 1,632       | 1,650  | 1,752  | 1,818  |
| 自動車等関係費         | ガソリン 12)       | 1L         | 139         | 140         | 143    | 152    | 156    |
| 被服関連サービス        | クリーニング代(ワイシャツ) | 1枚         | 175         | 176         | 176    | 176    | 177    |
| 自動車等関係費         | 車庫借料           | 1か月        | 13,500      | 13,500      | 13,500 | 13,500 | 13,500 |
| 理美容サービス         | パーマメント代        | 1回         | 7,716       | 7,716       | 7,641  | 7,641  | 7,683  |
| 家賃              | 民営家賃           | 1か月・3.3㎡   | 4,402       | 4,418       | 4,411  | 4,407  | 4,406  |
|                 | 公営家賃(公的住宅) 13) | 1か月・3.3㎡   | 1,066       | 1,063       | 1,060  | 1,059  | 1,083  |

- 1) ロース
- 2) バラ(黒豚を除く)
- 3) ブロイラー, もも肉
- 4) 店頭売り, 紙容器入り
- 5) 煎茶
- 6) にぎりずし
- 7) 中級品
- 8) 中級品
- 9) 長袖
- 10) 半袖
- 11) 基本料金と従量料金の合計額(10㎡使用時)
- 12) レギュラー
- 13) 県営住宅家賃

## 主要品目の小売価格(広島市)

(単位:円)

| 5月     | 6月     | 7月     | 8月     | 9月     | 10月    | 11月    | 12月    | 2022年1月 |        |
|--------|--------|--------|--------|--------|--------|--------|--------|---------|--------|
|        |        |        |        |        |        |        |        | 広島市     | 東京都区部  |
| 390    | 375    | 398    | 414    | 402    | 373    | 392    | 395    | 461     | 537    |
| 120    | 121    | 119    | 128    | 125    | 118    | 122    | 114    | 112     | 110    |
| 127    | 115    | 105    | 125    | 129    | 109    | 110    | 80     | -       | 176    |
| 912    | 903    | 928    | 931    | 959    | 953    | 970    | 946    | 962     | 902    |
| 216    | 221    | 223    | 224    | 228    | 220    | 225    | 225    | 227     | 248    |
| 122    | 114    | 118    | 118    | 126    | 115    | 120    | 127    | 125     | 131    |
| 235    | 232    | 232    | 237    | 232    | 223    | 235    | 231    | 227     | 234    |
| 133    | 156    | 157    | 155    | 180    | 191    | 173    | 132    | 135     | 158    |
| 143    | 231    | 197    | 231    | 381    | 270    | 173    | 139    | 141     | 131    |
| 158    | 191    | 172    | 173    | 209    | 199    | 172    | 144    | 148     | 153    |
| 490    | 594    | 598    | 693    | 577    | 601    | 574    | 569    | 584     | 640    |
| ...    | 2,049  | 1,883  | 1,674  | 1,976  | ...    | ...    | ...    | ...     | ...    |
| 428    | 443    | 438    | 451    | 440    | 449    | 447    | 446    | 447     | 446    |
| 157    | 158    | 153    | 154    | 160    | 156    | 161    | 163    | 162     | 161    |
| 201    | 201    | 203    | 201    | 201    | 202    | 206    | 206    | 206     | 215    |
| 333    | 333    | 333    | 333    | 333    | 336    | 333    | 330    | 333     | 318    |
| 379    | 379    | 368    | 368    | 379    | 402    | 379    | 379    | 379     | 579    |
| 748    | 748    | 748    | 748    | 748    | 748    | 748    | 758    | 758     | 539    |
| 1,045  | -      | 1,045  | 1,100  | -      | 1,045  | 1,045  | 1,045  | 1,100   | 1,413  |
| 775    | 783    | 775    | 775    | 783    | 775    | 775    | 775    | 780     | 749    |
| 1,064  | 1,064  | 1,064  | 1,064  | 1,064  | 1,064  | 1,064  | 1,064  | 1,064   | 1,010  |
| 308    | 320    | 320    | 320    | 320    | 320    | 311    | 319    | 311     | 306    |
| 652    | 640    | 662    | 662    | 662    | 662    | 662    | 662    | 653     | 643    |
| 314    | 314    | 314    | 300    | 296    | 300    | 301    | 297    | 301     | 330    |
| 75,900 | 75,900 | 75,900 | 75,900 | ...    | ...    | ...    | ...    | ...     | ...    |
| ...    | ...    | ...    | ...    | 78,100 | 78,100 | 78,100 | 78,100 | 78,100  | 80,758 |
| 1,969  | 1,969  | 1,969  | 1,969  | 1,969  | 1,969  | 1,969  | 1,969  | 1,969   | 3,013  |
| 1,738  | 1,738  | 1,738  | 1,738  | 1,738  | 1,738  | 1,738  | 1,738  | 1,738   | 1,082  |
| 776    | 776    | 776    | 776    | 776    | 776    | 776    | 776    | 776     | 936    |
| 7,950  | 7,950  | 7,950  | 8,060  | 8,060  | 8,096  | 8,280  | 8,280  | 8,280   | 6,803  |
| 1,818  | 1,848  | 1,902  | 1,938  | 1,938  | 1,992  | 2,088  | 2,044  | 2,074   | 2,062  |
| 156    | 159    | 164    | 165    | 165    | 170    | 175    | 171    | 174     | 166    |
| 177    | 177    | 177    | 177    | 197    | 197    | 197    | 197    | 197     | 244    |
| 13,500 | 13,500 | 13,500 | 13,500 | 13,500 | 13,500 | 13,500 | 13,500 | 13,500  | 26,919 |
| 7,683  | 7,683  | 7,683  | 7,683  | 7,683  | 7,683  | 7,683  | 7,683  | 7,683   | 9,412  |
| 4,412  | 4,403  | 4,404  | 4,405  | 4,413  | 4,407  | 4,398  | 4,392  | 4,398   | 8,784  |
| 1,070  | 1,070  | 1,068  | 1,065  | 1,064  | 1,074  | 1,070  | 1,066  | 1,066   | 1,748  |

### (利用上の注意)

- ① 原則として、毎月同一の店舗において、同一の銘柄(基本銘柄)を調査し、調査価格の単純算術平均の結果を金額に応じて、円未満で四捨五入した消費税込みの価格である。
- ② 品目によっては、調査市の出回り状況に応じて調査する銘柄が異なる場合や、品質差がある場合もあり、価格は、必ずしもそのまま地域格差を示すものではない。  
また、消費者物価指数の作成で採用する価格とも異なる場合がある。

### ③ 記号の説明

- … 調査期間でないため調査を行わないもの
- 欠価格

詳細については、総務省のホームページ参照。 <http://www.stat.go.jp/data/kouri/doukou/index.html>

## 小売物価統計調査にご協力をお願いします。

### 消費者物価指数の作成にも不可欠の調査です

この調査は、私たちの消費生活において重要な商品の小売価格やサービスの料金及び家賃を全国規模で毎月調査して、月々の価格の変化や地域別の価格差などを明らかにするとともに、物価水準の変動を測定するための消費者物価指数を作成し、各種施策の基礎資料を提供することを目的としています。

調査対象に選ばれた店舗、事業所、借家にお住まいの世帯には、品目に応じて、次の者が調査します。

趣旨をご理解いただき、調査へのご協力をお願いいたします。

①調査員調査（調査市は、広島市、福山市、三原市、三次市）

主な品目：食料、家事用消耗品、民営借家の家賃（三次市を除く）など

調査方法：調査市内の店舗の代表者様や世帯主様等から価格・家賃等を聞き取り、調査専用の携帯情報端末に入力します。

②広島県調査（調査地域は、県全域）

主な品目：水道料、授業料、県営住宅家賃など

③総務省調査（調査地域は、全国全域）

主な品目：電気代、通信料、独立行政法人都市再生機構住宅家賃など

<http://www.stat.go.jp/data/kouri/index.html>



総務省統計局

小売物価統計調査

検索

### <次回公表予定日> 2022年（令和4年）3月22日（火）

- この資料は、総務省統計局「小売物価統計調査」の調査票情報を独自集計し、2020年1月から12月までの1年間の品目別平均価格を基準(100)として品目別ウエイトを用いた加重平均により作成したもので、全て原数値です。
- 変化率及び寄与度は、端数処理前の指数値を用いて計算しているため、公表された指数値を用いて計算した値とは一致しない場合があります。

広島県は、県民の皆様に対して、より分かりやすく、より使いやすい統計情報の提供に努めています。  
今後も広島県の「消費者物価指数」をご利用ください。

2022年(令和4年)2月発行  
編集発行 広島県 総務局 統計課  
〒730-8511 広島市中区基町 10-52  
TEL (082)513-2534(ダイヤルイン)

この報告書の内容は、広島県のホームページでも提供しています。  
「**広島県統計課**」で検索してください。

ホームページアドレス <https://www.pref.hiroshima.lg.jp/soshiki/21/>

