

新居をお探しのカップルに 朗報です！

抽選の際、**優遇**されます!!

県営住宅入居の確率がグーンとアップ!!

一般申込みの方と比較して

当選率 **2**倍



平成24年2月募集日よりスタート!!

対象住宅

高齢者向け、身体障害者向け、単身向け住宅を除くすべての県営住宅。

優遇措置

入居が抽選となった場合、当選率が一般申込みの方の2倍になります。

対象者

一般世帯向けの申込資格を満たし、かつ夫婦(カップル)の合計年齢が募集期間末日に75歳以下で次のいずれかに当てはまる世帯。

既 婚:結婚日の後3年以内の方

婚 約:結婚前4ヶ月以内の方

※婚約予定証明が必要です

事実婚:事実婚の届出日後3年以内の方

ウラ面もご覧ください

◎詳しくは広島県のホームページから「申込みのしおり」をご覧ください

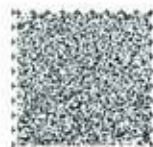
<http://www.pref.hiroshima.lg.jp/>

広島県トップページ▶▶ まちづくり・地域振興▶▶ 住宅・建築・土地▶▶

住宅▶▶ 県営住宅入居者募集のご案内

これは音声コードです

目の不自由な方の情報提供を目的に作られたものです。この音声コードを活字読み上げ装置で読み取らせると音声で読み上げます。



都市局住宅課 住宅企画グループ

☎ 082-513-4164

県営住宅Q&A

広島県内にどれくらいありますか？

県内に115団地16,730戸の県営住宅があり、空き家を年間500～1000戸程度募集しています。すべて鉄筋コンクリート造の建物で、間取りは2DKから3DKが代表的です。

誰でも入居できますか？

所得が一定額以上の方、独身の方は入居できません。

いつ募集していますか？

年3回(2月, 6月, 10月)募集しており、募集している住宅、家賃などは募集期間の一週間程度前にお知らせしています。(高陽ニュータウン、安佐北区あさひが丘などの郊外の団地は年8回程度募集しています。)

当選倍率はどのくらいですか？

ほとんどの団地は入居申込みが多いため、一般の申込みの場合は、平均4～6倍程度(広島市のまちなかでは数十倍)となっています。

家賃はいくらですか？

家賃は、建物の築年数や立地条件、付帯設備により異なります。また入居者の所得によっても異なります。

間取りの一例

