

2015年基準

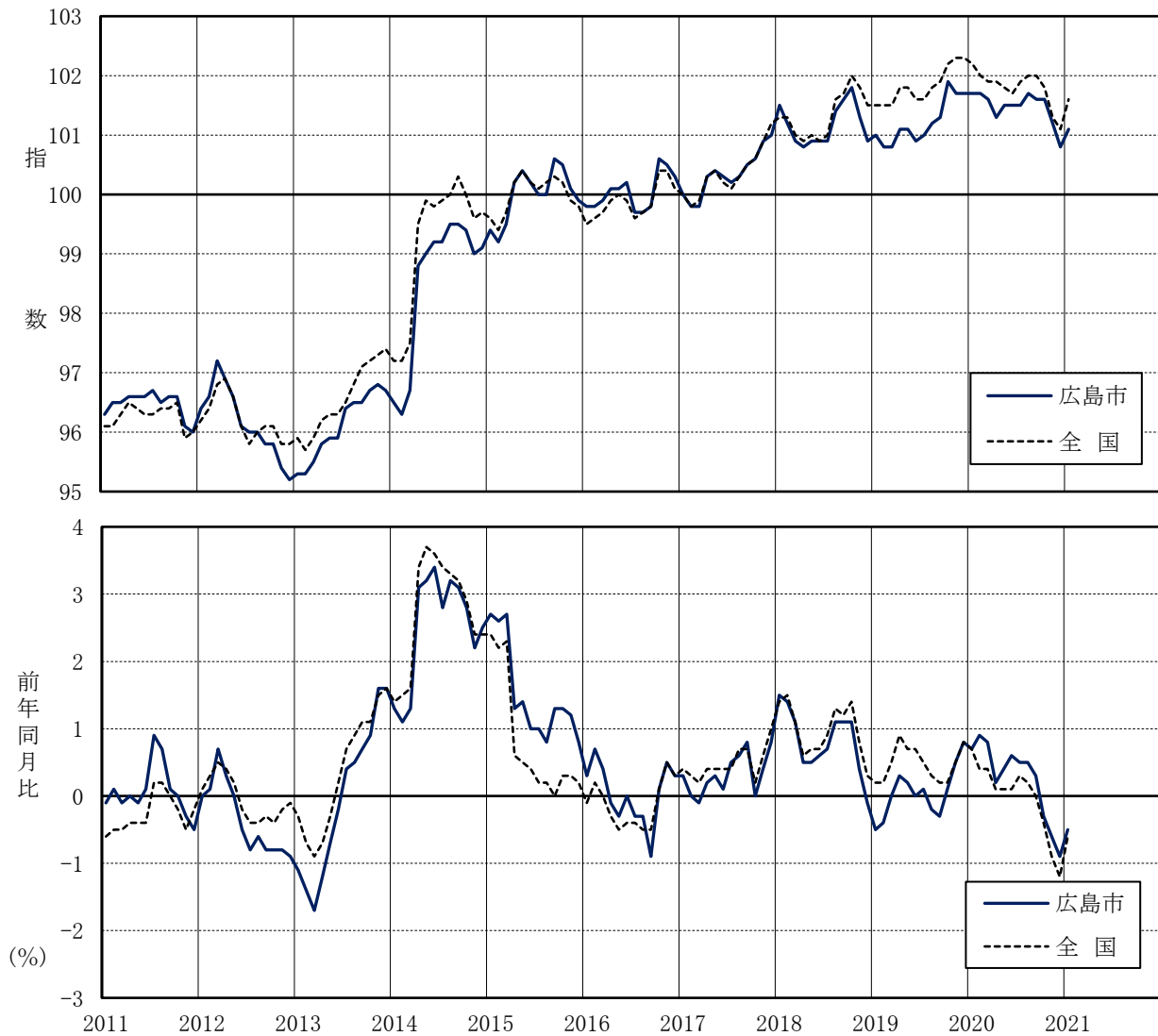
# 消費者物価指数

(小売物価統計調査結果)

2021年(令和3年)1月分

広島市 総合指数	101.1	(2015年=100)
前年同月比	▲0.5 %	前月比 0.4 %

図1 総合指数, 前年同月比 2011.1~2021.1



# 【広島市の消費者物価指数】 2021年1月 (2015年=100)

## 1 概況

	指数	前年同月比 (%)	ポイント	前月比 (%)	ポイント
総合指数	101.1	▲0.5	4か月連続の下落	0.4	5か月ぶりの上昇
生鮮食品を除く総合指数	101.0	▲0.7	4か月連続の下落	0.2	3か月ぶりの上昇
生鮮食品及びエネルギーを除く総合指数	101.4	▲0.1	4か月連続の下落	0.2	3か月ぶりの上昇

図2 総合指数, 前年同月比の推移

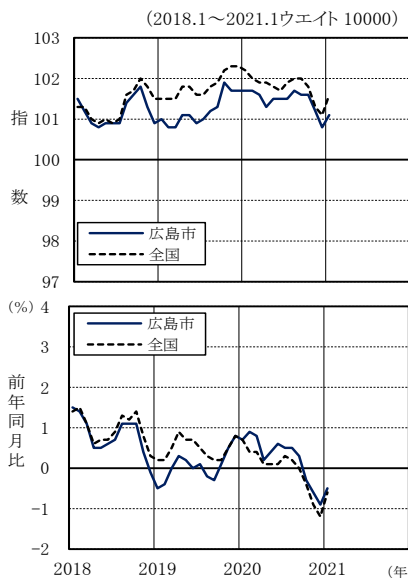


図3 生鮮食品を除く総合指数, 前年同月比の推移

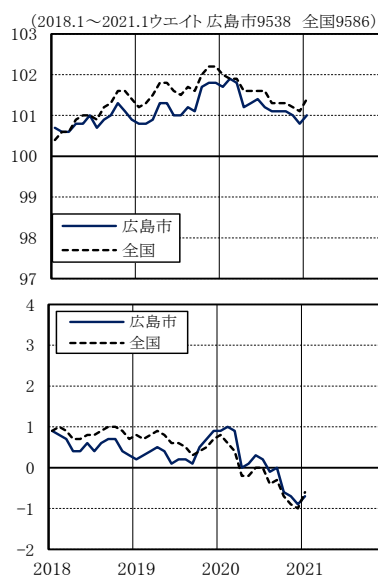
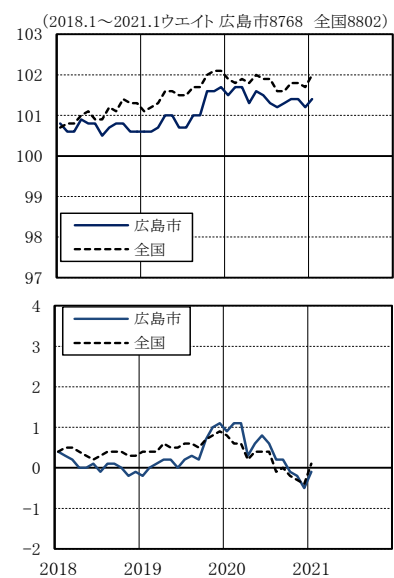


図4 生鮮食品及びエネルギーを除く総合指数, 前年同月比の推移



(注)前年同月比は各基準年の公表値による。グラフの右上数値は、2015年基準指数のウエイト

## 2 前年同月との比較

～光熱・水道は下落 食料は上昇～

表1 10大費目指数, 前年同月比, 寄与度

原数値	総合	食料	生鮮食品	生鮮食品を除く食料	住居	光熱・水道	家具・家事用品	被服及び履物	保健医療	交通・通信	教育	教養娯楽	諸雑費	エネルギー
指数	101.1	105.1	103.4	105.4	100.9	96.7	94.0	103.1	103.4	98.1	94.5	101.8	98.8	96.7
前年同月比 (%)	▲0.5	0.5	2.9	0.0	0.1	▲5.2	▲0.6	▲1.4	▲0.2	▲1.8	▲2.2	0.3	0.7	▲7.3
寄与度	▲0.5	0.14	0.13	0.00	0.03	▲0.39	▲0.02	▲0.07	▲0.01	▲0.23	▲0.05	0.02	0.04	▲0.57

(注1) 寄与度は、物価全体(総合)の上昇(下落)に、各費目がどれだけ影響したかを示したものの。

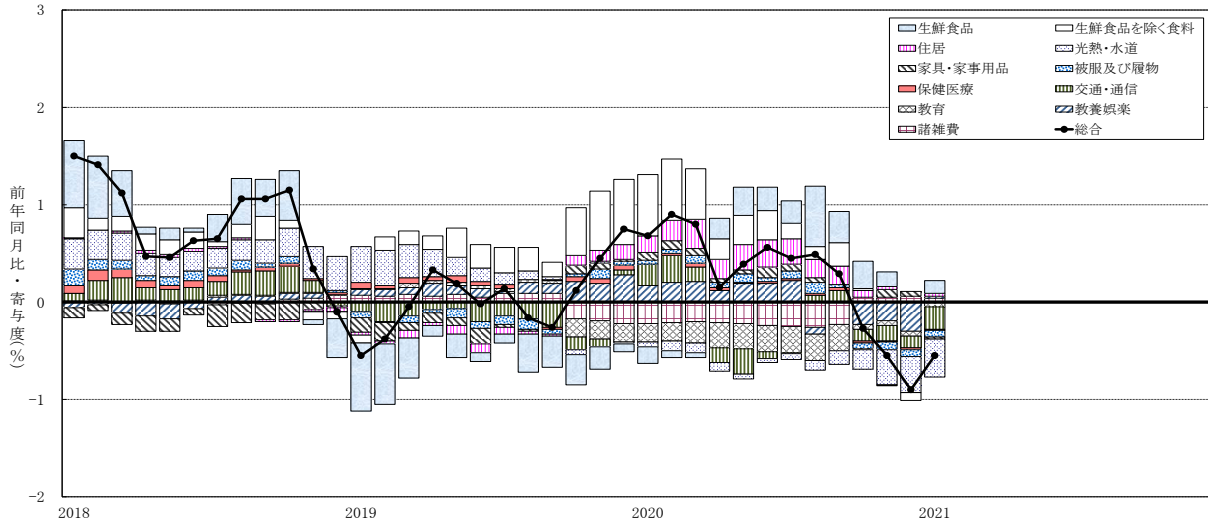
本来、寄与度の合計は、総合指数の前(年同)月に対する変化率となるが、四捨五入の関係で一致しない場合がある。

(注2) エネルギーは、光熱・水道のうち電気代、都市ガス代、プロパンガス、灯油と交通・通信のうちガソリン。

表2 総合指数の前年同月比に寄与した主な内訳

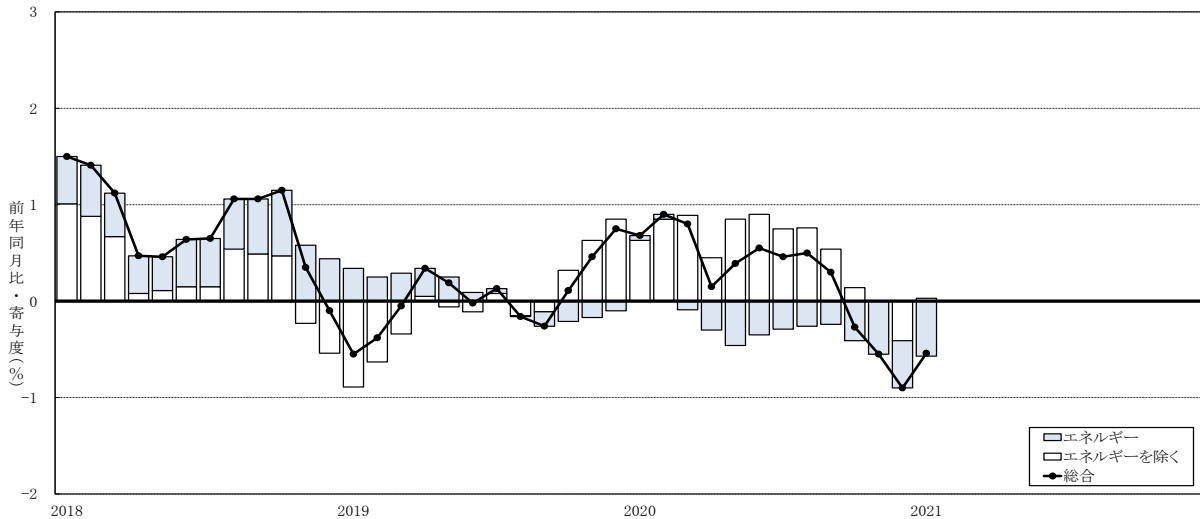
上 昇		下 落	
中分類 (主な品目)	寄与度	中分類 (主な品目)	寄与度
野菜・海藻(ねぎ 等)	0.21	自動車等関係費(ガソリン 等)	▲0.27
調理食品(すし(にぎりずし) 等)	0.08	電気代(電気代)	▲0.25
菓子類(まんじゅう 等)	0.06	ガス代(都市ガス代 等)	▲0.11
たばこ(たばこ(国産品) 等)	0.05	魚介類(かき(貝) 等)	▲0.10
書籍・他の印刷物(新聞代 等)	0.05	授業料等(高等学校授業料(私立) 等)	▲0.08

図5 総合指数の前年同月比に対する10大費目別寄与度の推移 2018.1～2021.1



(注) 前年同月比、寄与度は、各基準年の公表値による(2015.12以前は2010年基準、2016.1以降は2015年基準)。

図6 総合指数の前年同月比に対するエネルギー寄与度の推移 2018.1～2021.1



(注) エネルギーは、光熱・水道のうち電気代、都市ガス代、プロパンガス、灯油と交通・通信のうちガソリン。

### 3 前月との比較

～食料は上昇 被服及び履物は下落～

表3 10大費目指数の前月比、寄与度

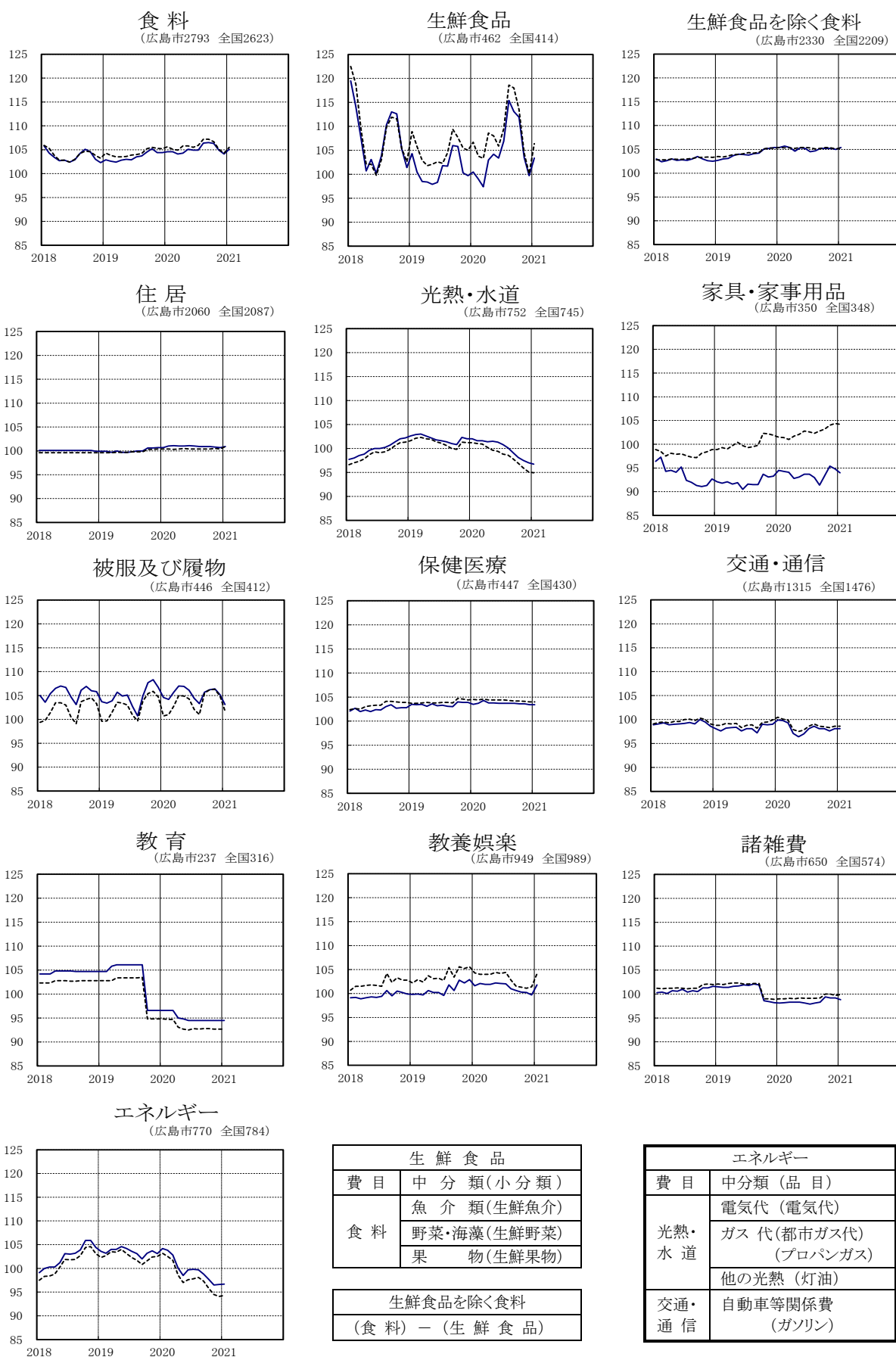
原数値	総合	食料		住居	光熱・水道	家具・家事用品	被服及び履物	保健医療	交通・通信	教育	教養娯楽	諸雑費	エネルギー	
		生鮮食品	生鮮食品を除く食料											
前月比 (%)	0.4	0.9	3.8	0.4	0.2	▲0.3	▲0.8	▲2.0	0.0	0.0	0.0	2.2	▲0.4	0.1
寄与度	0.4	0.27	0.17	0.09	0.04	▲0.02	▲0.03	▲0.09	0.00	0.00	0.20	▲0.03	0.01	

表4 総合指数の前月比に寄与した主な内訳

上昇		下落	
中分類 (主な品目)	寄与度	中分類 (主な品目)	寄与度
野菜・海藻(ねぎ等)	0.21	身の回り用品(ハンドバッグ等)	▲0.04
教養娯楽サービス(宿泊料等)	0.19	洋服(男子用ズボン(秋冬物)等)	▲0.04
設備修繕・維持(火災・地震保険料等)	0.06	家庭用耐久財(電気冷蔵庫等)	▲0.03
飲料(コーヒー等)	0.04	シャツ・セーター類(婦人用セーター(長袖)等)	▲0.03
他の諸雑費(傷害保険料等)	0.04	理美容用品(ヘアカラーリング剤等)	▲0.03

図7 10大費目指数の推移 2015年=100, 2018.1~2021.1

※グラフの右上の数値は、2015年基準指数のウェイト 広島市 — 全国 - - - - -



[参考] 【福山市の消費者物価指数】 2021年1月 (2015年=100)

1 概況

	指数	前年同月比 (%)	ポイント	前月比 (%)	ポイント
総合指数	101.5	▲0.6	4か月連続の下落	0.5	5か月ぶりの上昇
生鮮食品を除く総合指数	101.5	▲0.8	6か月連続の下落	0.3	3か月ぶりの上昇
生鮮食品及びエネルギーを除く総合指数	101.7	▲0.1	4か月連続の下落	0.3	3か月ぶりの上昇

2 前年同月との比較, 前月との比較

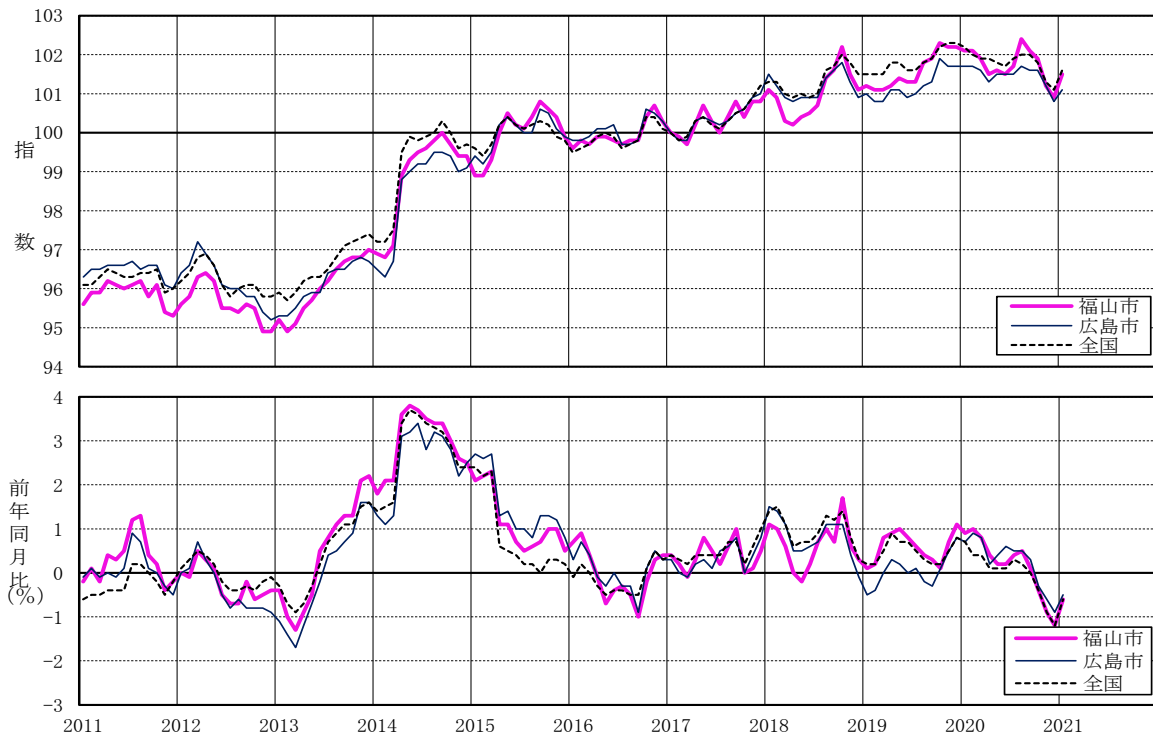
～前年同月比は光熱・水道が下落 家具・家事用品が上昇  
前月比は食料, 教養娯楽が上昇 被服及び履物が下落～

表5 10大費目指数, 前年同月比, 前月比, 寄与度

原数値	総合	食料	住居	光熱・水道	家具・家事用品	被服及び履物	保健医療	交通・通信	教育	教養娯楽	諸雑費
ウェイト	10000	2787	1890	724	388	406	431	1508	282	946	637
指数	101.5	105.2	99.7	99.6	99.1	106.7	103.5	97.4	93.4	104.0	98.6
前年同月比 (%)	▲0.6	▲0.2	0.4	▲4.9	3.4	▲1.1	▲0.6	▲2.1	▲3.7	▲0.2	1.1
寄与度	▲0.6	▲0.05	0.07	▲0.36	0.12	▲0.05	▲0.03	▲0.30	▲0.10	▲0.02	0.07
前月比 (%)	0.5	1.0	0.3	▲0.1	0.3	▲1.8	▲0.1	▲0.1	0.0	3.0	0.0
寄与度	0.5	0.28	0.06	▲0.01	0.01	▲0.08	0.00	▲0.01	0.00	0.28	0.00

(注) 寄与度は, 物価全体(総合)の上昇(下落)に, 各費目がどれだけ影響したかを示したもの。  
本来, 寄与度の合計は, 総合指数の前(年同)月に対する変化率となるが, 四捨五入の関係で一致しない場合がある。

図8 総合指数, 前年同月比の推移 2011.1～2021.1



(注) 前年同月比は各基準年の公表値による。

第1-1表 10大費目指数

年月	総合			生鮮食品を除く総合			生鮮食品及びエネルギーを除く総合			食料(酒類を除く)及びエネルギーを除く総合		
	指数	前月比(%)	前年(同月)比(%)	指数	前月比(%)	前年(同月)比(%)	指数	前月比(%)	前年(同月)比(%)	指数	前月比(%)	前年(同月)比(%)
2018年 平均	101.2	-	0.8	100.9	-	0.6	100.7	-	0.1	100.0	-	▲ 0.1
2019年	101.2	-	0.1	101.2	-	0.4	101.0	-	0.3	100.0	-	0.0
2020年	101.5	-	0.2	101.3	-	0.1	101.4	-	0.4	100.2	-	0.2
2021年												
2018年 1月	101.5	0.5	1.5	100.7	0.1	0.9	100.8	0.0	0.4	100.1	0.0	0.1
2	101.2	▲ 0.3	1.4	100.6	▲ 0.1	0.8	100.6	▲ 0.2	0.3	100.1	0.0	0.3
3	100.9	▲ 0.3	1.1	100.6	0.0	0.7	100.6	0.0	0.2	100.0	▲ 0.1	0.1
4	100.8	▲ 0.1	0.5	100.8	0.3	0.4	100.9	0.3	0.0	100.2	0.2	▲ 0.2
5	100.9	0.1	0.5	100.8	0.0	0.4	100.8	▲ 0.1	0.0	100.2	0.0	▲ 0.2
6	100.9	0.0	0.6	101.0	0.2	0.6	100.8	0.0	0.1	100.1	0.0	▲ 0.1
7	100.9	▲ 0.1	0.7	100.7	▲ 0.2	0.4	100.5	▲ 0.3	▲ 0.1	99.8	▲ 0.3	▲ 0.3
8	101.4	0.5	1.1	100.9	0.2	0.6	100.7	0.2	0.1	100.0	0.2	▲ 0.1
9	101.6	0.2	1.1	101.0	0.1	0.7	100.8	0.1	0.1	99.9	▲ 0.1	▲ 0.2
10	101.8	0.2	1.1	101.3	0.2	0.7	100.8	0.1	0.0	100.1	0.2	▲ 0.3
11	101.3	▲ 0.5	0.4	101.1	▲ 0.2	0.4	100.6	▲ 0.2	▲ 0.2	100.0	▲ 0.1	▲ 0.2
12	100.9	▲ 0.3	▲ 0.1	100.9	▲ 0.1	0.3	100.6	0.0	▲ 0.1	100.0	0.0	▲ 0.2
2019年 1月	101.0	0.0	▲ 0.5	100.8	▲ 0.1	0.2	100.6	0.0	▲ 0.2	99.9	▲ 0.1	▲ 0.2
2	100.8	▲ 0.2	▲ 0.4	100.8	0.0	0.3	100.6	0.1	0.0	99.8	▲ 0.1	▲ 0.3
3	100.8	0.0	0.0	100.9	0.1	0.4	100.7	0.0	0.1	99.8	0.0	▲ 0.2
4	101.1	0.3	0.3	101.3	0.3	0.5	101.0	0.3	0.2	100.1	0.3	0.0
5	101.1	0.0	0.2	101.3	0.0	0.4	101.0	▲ 0.1	0.2	99.9	▲ 0.2	▲ 0.2
6	100.9	▲ 0.2	0.0	101.0	▲ 0.2	0.1	100.7	▲ 0.2	0.0	99.7	▲ 0.3	▲ 0.5
7	101.0	0.1	0.1	101.0	▲ 0.1	0.2	100.7	0.0	0.2	99.7	0.0	▲ 0.2
8	101.2	0.2	▲ 0.2	101.2	0.2	0.2	101.0	0.3	0.3	99.9	0.3	▲ 0.1
9	101.3	0.1	▲ 0.3	101.1	▲ 0.1	0.1	101.0	0.0	0.2	99.9	0.0	0.0
10	101.9	0.6	0.1	101.7	0.6	0.5	101.6	0.6	0.7	100.4	0.5	0.3
11	101.7	▲ 0.2	0.5	101.8	0.1	0.7	101.6	0.0	1.0	100.4	0.0	0.5
12	101.7	0.0	0.8	101.8	0.0	0.9	101.7	0.1	1.1	100.5	0.0	0.5
2020年 1月	101.7	0.0	0.7	101.7	▲ 0.1	0.9	101.5	▲ 0.2	0.9	100.2	▲ 0.2	0.3
2	101.7	0.1	0.9	101.9	0.1	1.0	101.7	0.2	1.1	100.3	0.1	0.5
3	101.6	▲ 0.1	0.8	101.8	0.0	0.9	101.7	0.0	1.1	100.5	0.2	0.7
4	101.3	▲ 0.3	0.2	101.2	▲ 0.6	0.0	101.3	▲ 0.4	0.3	100.2	▲ 0.3	0.1
5	101.5	0.2	0.4	101.3	0.1	0.1	101.6	0.3	0.6	100.3	0.1	0.4
6	101.5	0.0	0.6	101.4	0.0	0.3	101.5	▲ 0.1	0.8	100.3	▲ 0.1	0.6
7	101.5	0.0	0.5	101.2	▲ 0.2	0.2	101.3	▲ 0.2	0.6	100.2	0.0	0.6
8	101.7	0.3	0.5	101.1	▲ 0.1	▲ 0.1	101.2	▲ 0.1	0.2	100.0	▲ 0.2	0.0
9	101.6	▲ 0.1	0.3	101.1	0.0	0.0	101.3	0.1	0.2	99.9	▲ 0.1	0.0
10	101.6	0.0	▲ 0.3	101.1	0.1	▲ 0.6	101.4	0.2	▲ 0.1	100.2	0.3	▲ 0.3
11	101.2	▲ 0.5	▲ 0.6	101.0	▲ 0.1	▲ 0.7	101.4	0.0	▲ 0.2	100.2	0.0	▲ 0.3
12	100.8	▲ 0.4	▲ 0.9	100.8	▲ 0.2	▲ 0.9	101.2	▲ 0.2	▲ 0.5	99.9	▲ 0.2	▲ 0.5
2021年 1月	101.1	0.4	▲ 0.5	101.0	0.2	▲ 0.7	101.4	0.2	▲ 0.1	100.1	0.1	▲ 0.2
2												
3												
4												
5												
6												
7												
8												
9												
10												
11												
12												

(注1)前年(同月)比は各基準年の公表値による。

(注2)生鮮食品…生鮮魚介, 生鮮野菜, 生鮮果物

## (広島市)

2015年=100

食料	生鮮食品		住居	光熱・水道	家具・家事用品	被服及び履物	保健医療	交通・通信	教育	教養娯楽	諸雑費	エネルギー
	生鮮食品	生鮮食品を除く食料										
103.6	107.6	102.8	100.1	99.9	93.6	105.6	102.6	99.2	104.6	99.6	100.7	102.5
103.5	101.1	104.0	100.0	102.0	92.0	104.8	103.5	98.2	103.5	100.9	100.9	103.5
105.1	104.8	105.1	100.9	100.2	93.7	105.5	103.7	98.2	95.1	101.3	98.4	99.9
105.8	119.5	103.0	100.1	97.7	96.4	105.0	102.1	98.9	104.2	99.1	100.3	99.1
104.3	114.1	102.4	100.1	98.0	97.3	103.6	102.7	99.1	104.2	99.2	100.4	100.0
103.4	107.5	102.6	100.1	98.5	94.3	105.4	102.0	99.3	104.2	98.9	100.1	100.3
102.7	100.7	103.0	100.1	98.8	94.5	106.5	102.3	98.9	104.8	99.1	100.7	100.3
102.8	103.1	102.7	100.1	99.6	94.1	107.0	102.0	99.0	104.8	99.3	100.6	101.2
102.4	100.2	102.8	100.1	100.0	95.2	106.7	102.4	99.1	104.8	99.2	101.0	103.1
102.9	103.9	102.7	100.1	100.0	92.4	104.7	102.3	99.2	104.8	99.4	100.4	103.0
104.2	110.3	103.0	100.1	100.2	92.0	103.1	103.0	99.4	104.7	100.6	100.7	103.2
105.1	113.0	103.5	100.1	100.7	91.3	106.1	103.4	99.1	104.7	99.5	100.5	103.9
104.6	112.6	103.0	100.1	101.4	91.1	106.9	102.7	100.0	104.7	100.5	101.3	105.9
103.0	105.3	102.6	100.1	102.0	91.3	106.0	102.8	99.5	104.7	100.2	101.3	105.9
102.3	101.4	102.5	99.9	102.2	92.7	105.8	102.8	98.6	104.7	99.9	101.6	104.4
102.9	104.3	102.7	99.9	102.6	92.1	103.7	103.5	98.1	104.7	99.8	101.5	103.6
102.6	100.5	103.0	99.9	102.9	91.8	103.4	103.4	97.6	104.7	99.9	101.4	103.2
102.4	98.5	103.1	99.7	103.0	92.1	103.9	103.5	98.2	105.8	99.7	101.4	104.0
102.8	98.4	103.7	100.0	102.6	91.6	105.7	103.1	98.3	106.1	100.6	101.6	104.0
103.0	97.9	104.0	99.7	102.2	91.9	104.9	103.6	98.4	106.1	100.2	101.7	104.6
102.9	98.3	103.9	99.7	101.8	90.5	105.1	103.2	97.6	106.1	100.2	101.9	104.2
103.5	101.8	103.8	99.8	101.6	91.6	102.7	103.3	98.1	106.1	99.6	101.8	103.6
103.7	101.7	104.1	100.0	101.4	91.5	100.7	103.1	98.1	106.1	101.8	102.1	103.1
104.5	106.0	104.2	100.0	101.0	91.5	104.9	103.0	97.2	106.1	100.6	101.9	102.0
105.2	105.8	105.1	100.6	100.8	93.7	107.7	104.0	99.0	96.6	102.8	98.6	103.2
104.4	100.3	105.2	100.6	102.3	93.1	108.3	103.9	98.9	96.6	102.2	98.4	103.7
104.4	99.7	105.4	100.7	102.0	93.3	106.7	103.9	99.0	96.6	102.9	98.2	103.1
104.6	100.5	105.4	100.7	102.0	94.5	104.6	103.5	99.9	96.6	101.6	98.1	104.2
104.6	99.0	105.7	101.0	101.6	94.3	104.2	103.7	99.8	96.6	102.1	98.2	103.8
104.1	97.4	105.4	101.1	101.6	94.1	105.7	104.3	99.3	96.6	101.9	98.3	102.8
104.3	103.0	104.6	101.0	101.4	92.8	107.0	103.8	97.1	95.0	101.9	98.3	100.1
105.1	104.2	105.3	101.0	101.5	93.1	106.9	103.8	96.4	94.8	102.2	98.3	98.5
104.9	103.4	105.2	101.1	101.3	93.7	106.1	103.7	97.0	94.5	102.1	98.1	99.7
104.9	106.9	104.5	101.0	100.8	93.7	104.4	103.7	98.1	94.5	102.0	97.9	99.8
106.4	115.4	104.7	100.9	100.1	93.0	103.3	103.7	98.6	94.5	101.0	98.1	99.7
106.5	113.1	105.2	100.9	99.1	91.4	105.7	103.7	98.1	94.5	100.6	98.3	98.8
106.3	111.9	105.2	100.9	98.1	93.4	106.2	103.6	98.1	94.5	100.3	99.4	97.7
104.9	103.5	105.2	100.8	97.5	95.4	106.4	103.6	97.6	94.5	100.2	99.2	96.5
104.1	99.7	105.0	100.7	97.0	94.8	105.2	103.4	98.1	94.5	99.7	99.2	96.6
105.1	103.4	105.4	100.9	96.7	94.0	103.1	103.4	98.1	94.5	101.8	98.8	96.7

(注3)エネルギー…電気代, 都市ガス代, プロパンガス, 灯油, ガソリン

第1-2表 10大費目指数

年月	総合			生鮮食品を除く総合			生鮮食品及びエネルギーを除く総合			食料(酒類を除く)及びエネルギーを除く総合		
	指数	前月比(%)	前年(同月)比(%)	指数	前月比(%)	前年(同月)比(%)	指数	前月比(%)	前年(同月)比(%)	指数	前月比(%)	前年(同月)比(%)
2018年 平均	101.3	-	1.0	101.0	-	0.9	101.0	-	0.4	100.4	-	0.1
2019年	101.8	-	0.5	101.7	-	0.6	101.6	-	0.6	100.8	-	0.4
2020年	101.8	-	0.0	101.5	-	▲0.2	101.8	-	0.2	100.7	-	▲0.1
2021年												
2018年 1月	101.3	0.1	1.4	100.4	▲0.2	0.9	100.7	▲0.3	0.4	100.0	▲0.4	0.1
2	101.3	0.0	1.5	100.6	0.1	1.0	100.8	0.1	0.5	100.2	0.1	0.3
3	101.0	▲0.3	1.1	100.6	0.1	0.9	100.8	0.1	0.5	100.2	0.1	0.3
4	100.9	▲0.1	0.6	100.9	0.2	0.7	101.0	0.2	0.4	100.5	0.2	0.1
5	101.0	0.1	0.7	101.0	0.1	0.7	101.1	0.0	0.3	100.5	0.0	0.1
6	100.9	▲0.1	0.7	101.0	0.0	0.8	100.9	▲0.2	0.2	100.3	▲0.2	0.0
7	101.0	0.1	0.9	100.9	▲0.1	0.8	100.9	0.0	0.3	100.2	▲0.1	0.0
8	101.6	0.5	1.3	101.2	0.3	0.9	101.2	0.3	0.4	100.6	0.4	0.2
9	101.7	0.1	1.2	101.3	0.0	1.0	101.1	0.0	0.4	100.5	▲0.1	0.1
10	102.0	0.3	1.4	101.6	0.3	1.0	101.4	0.2	0.4	100.7	0.3	0.2
11	101.8	▲0.3	0.8	101.6	0.0	0.9	101.3	0.0	0.3	100.7	▲0.1	0.1
12	101.5	▲0.3	0.3	101.4	▲0.2	0.7	101.3	▲0.1	0.3	100.6	▲0.1	0.1
2019年 1月	101.5	0.1	0.2	101.2	▲0.2	0.8	101.1	▲0.2	0.4	100.4	▲0.2	0.3
2	101.5	0.0	0.2	101.3	0.1	0.7	101.2	0.1	0.4	100.5	0.1	0.3
3	101.5	0.0	0.5	101.5	0.1	0.8	101.3	0.1	0.4	100.5	0.1	0.3
4	101.8	0.3	0.9	101.8	0.3	0.9	101.6	0.3	0.6	100.9	0.4	0.5
5	101.8	0.0	0.7	101.8	0.0	0.8	101.6	▲0.1	0.5	100.8	▲0.1	0.3
6	101.6	▲0.1	0.7	101.6	▲0.2	0.6	101.5	▲0.1	0.5	100.6	▲0.2	0.3
7	101.6	▲0.1	0.5	101.5	▲0.1	0.6	101.5	0.0	0.6	100.5	0.0	0.4
8	101.8	0.3	0.3	101.7	0.2	0.5	101.7	0.3	0.6	100.9	0.4	0.4
9	101.9	0.1	0.2	101.6	▲0.1	0.3	101.7	▲0.1	0.5	100.8	▲0.1	0.3
10	102.2	0.3	0.2	102.0	0.4	0.4	102.0	0.4	0.7	101.1	0.3	0.3
11	102.3	0.1	0.5	102.2	0.2	0.5	102.1	0.1	0.8	101.1	0.1	0.5
12	102.3	0.0	0.8	102.2	0.0	0.7	102.1	0.0	0.9	101.2	0.0	0.5
2020年 1月	102.2	▲0.1	0.7	102.0	▲0.2	0.8	101.9	▲0.2	0.8	100.8	▲0.4	0.4
2	102.0	▲0.2	0.4	101.9	▲0.1	0.6	101.8	▲0.1	0.6	100.7	▲0.1	0.2
3	101.9	0.0	0.4	101.9	0.0	0.4	101.9	0.1	0.6	100.8	0.1	0.3
4	101.9	▲0.1	0.1	101.6	▲0.3	▲0.2	101.8	0.0	0.2	100.8	▲0.1	▲0.1
5	101.8	0.0	0.1	101.6	0.0	▲0.2	102.0	0.1	0.4	100.9	0.1	0.1
6	101.7	▲0.1	0.1	101.6	0.0	0.0	101.9	▲0.1	0.4	100.8	▲0.1	0.2
7	101.9	0.1	0.3	101.6	0.0	0.0	101.9	0.0	0.4	100.8	0.0	0.3
8	102.0	0.2	0.2	101.3	▲0.2	▲0.4	101.6	▲0.3	▲0.1	100.5	▲0.3	▲0.4
9	102.0	▲0.1	0.0	101.3	0.0	▲0.3	101.6	0.0	0.0	100.5	0.0	▲0.3
10	101.8	▲0.1	▲0.4	101.3	0.0	▲0.7	101.8	0.2	▲0.2	100.7	0.2	▲0.4
11	101.3	▲0.5	▲0.9	101.2	▲0.1	▲0.9	101.8	0.0	▲0.3	100.7	0.0	▲0.4
12	101.1	▲0.3	▲1.2	101.1	▲0.1	▲1.0	101.7	▲0.1	▲0.4	100.6	▲0.1	▲0.5
2021年 1月	101.6	0.5	▲0.6	101.4	0.3	▲0.6	102.0	0.3	0.1	101.0	0.3	0.2
2												
3												
4												
5												
6												
7												
8												
9												
10												
11												
12												

(注1) 前年(同月)比は各基準年の公表値による。

(注2) 生鮮食品…生鮮魚介, 生鮮野菜, 生鮮果物



## (全国)

2015年=100

食料	生鮮食品	生鮮食品を除く食料	住居	光熱・水道	家具・家事用品	被服及び履物	保健医療	交通・通信	教育	教養娯楽	諸雑費	エネルギー
103.9	108.3	103.1	99.6	99.0	98.0	102.2	103.3	99.6	102.7	102.1	101.4	101.1
104.3	104.9	104.2	99.8	101.3	100.2	102.6	104.0	99.0	101.1	103.8	101.4	102.5
105.8	108.4	105.3	100.4	98.8	102.5	103.7	104.3	98.8	93.2	103.1	99.3	98.2
105.9	122.5	102.8	99.6	96.6	98.9	99.4	102.4	99.1	102.3	100.7	101.2	97.5
105.3	118.8	102.8	99.6	97.0	98.5	99.8	102.6	99.4	102.3	101.5	101.1	98.3
103.8	109.4	102.8	99.6	97.3	97.5	101.4	102.5	99.5	102.3	101.5	101.2	98.4
102.8	102.1	103.0	99.6	97.8	98.1	103.5	103.0	99.3	102.8	101.7	101.2	98.8
102.8	102.1	102.9	99.6	98.7	97.9	103.5	103.2	99.6	102.8	101.8	101.3	100.3
102.4	99.8	102.9	99.6	99.3	98.0	103.0	103.3	99.6	102.8	101.7	101.2	101.9
103.0	103.1	103.0	99.6	99.1	97.6	100.5	103.3	100.0	102.7	101.5	101.1	101.8
104.2	109.8	103.1	99.6	99.3	97.3	99.1	104.1	100.1	102.7	104.2	101.2	101.9
104.7	111.9	103.3	99.6	99.8	97.2	103.7	104.1	99.8	102.8	102.3	101.2	102.7
104.6	111.6	103.3	99.6	100.6	98.1	104.2	104.0	100.3	102.8	103.3	102.0	104.4
103.8	105.4	103.4	99.6	101.2	98.4	104.5	103.9	100.0	102.8	102.8	102.1	104.6
103.2	102.6	103.3	99.6	101.3	98.9	103.3	103.9	99.1	102.8	102.8	102.0	103.1
104.3	108.9	103.5	99.6	101.6	98.9	99.6	103.7	98.8	102.8	102.2	102.1	102.3
103.8	105.8	103.4	99.6	102.1	99.3	99.7	103.7	98.8	102.8	102.9	102.0	102.7
103.5	102.9	103.6	99.6	102.3	99.0	101.5	103.8	99.2	102.8	102.4	102.2	103.5
103.5	101.8	103.9	99.7	102.0	99.7	103.6	103.9	99.1	103.4	103.7	102.3	103.4
103.6	102.1	103.9	99.7	101.9	100.4	103.4	103.8	99.2	103.4	103.1	102.3	104.0
103.9	102.6	104.1	99.7	101.4	99.7	103.0	103.8	98.3	103.4	103.2	102.1	103.1
104.0	102.3	104.3	99.8	101.1	99.3	100.9	103.9	98.8	103.4	102.7	102.1	102.3
104.2	104.5	104.2	99.8	100.6	99.5	99.7	103.9	98.9	103.4	105.4	102.2	101.7
105.2	109.4	104.4	99.8	100.0	99.8	103.8	103.8	98.2	103.5	103.4	102.2	100.8
105.5	107.7	105.1	100.3	99.8	102.3	105.4	104.7	99.4	94.8	105.6	99.0	101.6
105.3	105.5	105.3	100.3	101.3	102.2	105.9	104.6	99.5	94.8	105.2	99.0	102.4
105.2	105.0	105.2	100.4	101.2	101.9	104.7	104.4	99.9	94.8	105.6	98.9	102.5
105.6	106.7	105.4	100.4	101.2	101.5	100.7	104.5	100.5	94.8	104.3	99.0	103.2
105.1	103.8	105.3	100.4	101.0	101.4	101.0	104.4	100.1	94.7	104.0	99.0	102.5
104.9	103.3	105.3	100.3	100.9	101.0	102.8	104.6	99.9	94.7	104.0	99.1	101.7
105.8	108.6	105.2	100.4	100.2	101.7	105.0	104.4	97.9	93.1	104.0	99.0	98.6
105.8	108.0	105.4	100.5	99.6	102.1	104.9	104.4	97.5	92.7	104.4	99.2	97.0
105.5	105.9	105.4	100.4	99.4	102.8	104.3	104.4	97.8	92.5	104.2	99.1	97.6
105.9	109.5	105.3	100.4	98.8	102.6	102.1	104.4	98.6	92.8	104.4	99.1	97.8
107.2	118.6	105.1	100.4	98.6	102.3	101.0	104.3	99.1	92.7	102.8	99.1	98.1
107.2	118.0	105.2	100.4	97.8	102.8	105.5	104.2	98.6	92.8	101.5	99.2	97.3
106.7	113.5	105.4	100.4	96.9	103.2	106.2	104.2	98.5	92.8	101.3	100.0	95.8
105.1	104.4	105.3	100.5	95.9	104.0	106.3	104.1	98.3	92.7	101.1	100.0	94.5
104.3	100.1	105.1	100.4	95.1	104.4	104.9	104.0	98.6	92.7	101.4	99.7	94.1
105.5	106.4	105.3	100.9	94.9	104.2	101.8	104.0	98.6	92.7	104.1	99.9	94.3

(注3) エネルギー…電気代, 都市ガス代, プロパンガス, 灯油, ガソリン

[参考] 第1-3表 10大費目指数

年月	総合			生鮮食品を除く総合			生鮮食品及びエネルギーを除く総合			食料(酒類を除く)及びエネルギーを除く総合		
	指数	前月比(%)	前年(同月)比(%)	指数	前月比(%)	前年(同月)比(%)	指数	前月比(%)	前年(同月)比(%)	指数	前月比(%)	前年(同月)比(%)
2018年 平均	101.0	-	0.6	100.8	-	0.6	100.4	-	▲0.1	99.9	-	▲0.2
2019年	101.6	-	0.6	101.7	-	0.9	101.3	-	0.9	100.3	-	0.5
2020年	101.7	-	0.2	101.6	-	▲0.1	101.6	-	0.3	100.1	-	▲0.2
2021年												
2018年 1月	101.1	0.3	1.1	100.4	▲0.1	0.9	100.3	▲0.2	0.3	99.7	▲0.3	▲0.2
2	100.9	▲0.2	1.0	100.3	▲0.1	0.7	100.1	▲0.2	0.1	99.8	0.0	0.0
3	100.3	▲0.6	0.6	100.2	▲0.1	0.6	100.0	▲0.1	0.1	99.7	▲0.1	0.1
4	100.2	▲0.1	0.0	100.4	0.2	0.3	100.3	0.3	▲0.1	99.8	0.1	▲0.3
5	100.4	0.2	▲0.2	100.6	0.2	0.1	100.3	0.0	▲0.5	99.9	0.1	▲0.4
6	100.5	0.0	0.2	100.7	0.1	0.4	100.2	▲0.1	▲0.3	99.7	▲0.3	▲0.5
7	100.7	0.2	0.7	100.5	▲0.2	0.3	100.0	▲0.2	▲0.5	99.4	▲0.2	▲0.7
8	101.4	0.8	1.0	101.0	0.5	0.6	100.5	0.5	▲0.2	99.9	0.5	▲0.1
9	101.6	0.2	0.7	101.1	0.1	0.5	100.5	0.0	▲0.4	99.9	0.0	▲0.1
10	102.2	0.6	1.7	101.7	0.6	1.1	101.0	0.5	0.2	100.3	0.3	0.0
11	101.5	▲0.7	0.6	101.5	▲0.2	0.8	100.9	▲0.2	0.1	100.1	▲0.1	0.0
12	101.1	▲0.4	0.3	101.2	▲0.3	0.7	100.8	▲0.1	0.3	100.1	0.0	0.1
2019年 1月	101.2	0.1	0.1	101.1	▲0.1	0.7	100.7	▲0.1	0.3	100.0	▲0.2	0.3
2	101.1	▲0.1	0.2	101.2	0.0	0.9	100.7	0.1	0.6	100.1	0.1	0.4
3	101.1	0.0	0.8	101.3	0.1	1.1	100.8	0.1	0.8	100.1	0.0	0.4
4	101.2	0.1	0.9	101.5	0.2	1.1	101.1	0.3	0.8	100.3	0.2	0.5
5	101.4	0.3	1.0	101.6	0.1	1.0	101.1	0.0	0.8	100.4	0.1	0.5
6	101.3	▲0.1	0.8	101.6	▲0.1	0.9	101.2	0.1	0.9	100.1	▲0.4	0.4
7	101.3	▲0.1	0.6	101.4	▲0.1	0.9	101.1	▲0.1	1.1	100.0	0.0	0.6
8	101.8	0.6	0.4	101.8	0.4	0.8	101.5	0.4	1.0	100.5	0.4	0.5
9	101.9	0.1	0.3	101.8	0.0	0.7	101.5	0.0	1.0	100.3	▲0.1	0.4
10	102.3	0.3	0.1	102.2	0.4	0.5	101.8	0.3	0.8	100.7	0.3	0.4
11	102.2	0.0	0.7	102.3	0.2	0.8	101.9	0.1	1.1	100.7	0.0	0.5
12	102.2	▲0.1	1.1	102.4	0.1	1.2	102.0	0.1	1.2	100.6	0.0	0.5
2020年 1月	102.1	0.0	0.9	102.2	▲0.2	1.1	101.8	▲0.2	1.1	100.2	▲0.4	0.2
2	102.1	0.0	1.0	102.2	0.0	1.1	101.8	0.0	1.1	100.3	0.1	0.2
3	101.9	▲0.2	0.8	102.1	▲0.1	0.8	101.8	▲0.1	0.9	100.4	0.1	0.3
4	101.5	▲0.4	0.4	101.5	▲0.6	0.0	101.5	▲0.3	0.4	100.1	▲0.3	▲0.2
5	101.6	0.0	0.2	101.5	0.1	▲0.1	101.7	0.2	0.6	100.2	0.1	▲0.2
6	101.5	▲0.1	0.2	101.4	▲0.1	▲0.1	101.5	▲0.2	0.4	100.2	0.0	0.1
7	101.7	0.2	0.4	101.5	0.1	0.0	101.6	0.1	0.6	100.3	0.1	0.3
8	102.4	0.7	0.5	101.5	0.0	▲0.3	101.5	▲0.1	0.0	100.0	▲0.3	▲0.5
9	102.1	▲0.3	0.1	101.4	▲0.1	▲0.4	101.5	0.0	0.0	99.9	▲0.2	▲0.5
10	101.9	▲0.2	▲0.4	101.5	0.1	▲0.7	101.7	0.2	▲0.1	100.1	0.3	▲0.5
11	101.2	▲0.6	▲0.9	101.3	▲0.2	▲1.0	101.6	▲0.1	▲0.3	100.1	▲0.1	▲0.6
12	100.9	▲0.3	▲1.2	101.1	▲0.2	▲1.2	101.4	▲0.2	▲0.6	99.9	▲0.2	▲0.8
2021年 1月	101.5	0.5	▲0.6	101.5	0.3	▲0.8	101.7	0.3	▲0.1	100.3	0.4	0.0
2												
3												
4												
5												
6												
7												
8												
9												
10												
11												
12												

(注)前年(同月)比は各基準年の公表値による。

## (福山市)

2015年=100

食料	住居	光熱・水道	家具・家事用品	被服及び履物	保健医療	交通・通信	教育	教養娯楽	諸雑費
102.6	99.0	102.6	93.8	106.5	103.1	99.3	104.4	100.9	99.8
103.4	99.0	104.5	95.7	107.4	103.8	98.6	103.1	103.4	100.1
105.8	99.4	102.5	96.4	108.9	104.1	97.6	94.6	103.5	97.8
104.6	99.0	100.3	94.8	104.9	102.5	98.8	104.3	100.0	99.3
103.4	99.0	100.7	94.8	104.2	102.7	99.1	104.3	100.5	99.4
101.5	98.9	101.0	94.4	104.9	102.3	99.0	104.3	100.2	99.5
100.9	98.9	101.3	93.7	107.0	102.5	98.6	104.6	100.2	99.9
100.8	99.1	102.2	94.4	107.3	102.8	99.3	104.6	100.5	99.5
101.1	99.0	102.7	92.9	107.0	103.3	99.3	104.5	100.3	99.3
102.2	99.1	102.8	90.6	104.6	103.1	99.6	104.5	100.4	99.6
103.6	99.1	103.0	92.8	104.1	103.9	99.8	104.5	102.7	99.5
103.9	99.1	103.6	93.5	108.3	103.8	99.7	104.5	101.0	99.6
104.7	99.0	104.5	94.2	109.1	103.6	100.4	104.5	101.9	100.9
102.8	99.0	104.6	94.1	108.8	103.5	99.6	104.5	101.4	100.8
102.1	99.0	104.5	95.3	108.3	103.5	98.4	104.5	101.5	100.7
102.9	98.9	104.9	94.7	105.4	103.8	98.7	104.5	101.3	100.5
102.3	99.0	105.2	94.2	105.1	103.8	98.4	104.5	102.8	100.4
102.0	98.9	105.4	94.9	104.3	103.8	98.6	105.3	102.5	100.7
101.8	98.7	105.0	94.0	107.8	103.5	98.6	105.3	103.2	101.1
102.2	99.0	104.7	96.9	107.4	104.0	99.1	105.3	102.6	100.9
103.0	98.7	104.2	95.3	107.6	103.7	97.8	105.3	102.5	101.0
102.9	98.8	104.1	94.5	106.0	103.4	98.5	105.3	102.4	100.7
104.1	98.8	103.9	95.8	104.4	103.4	98.7	105.3	105.2	100.8
104.8	98.8	103.6	95.5	108.0	103.2	98.1	105.3	103.2	101.4
105.2	99.4	103.6	97.8	110.7	104.7	98.8	97.0	105.5	98.0
104.8	99.3	104.9	97.7	111.4	104.4	99.0	97.0	104.6	98.0
104.7	99.3	104.5	96.6	110.2	104.2	99.2	97.0	105.4	98.1
105.4	99.3	104.7	95.8	107.8	104.1	99.5	97.0	104.2	97.5
105.4	99.6	104.6	94.5	107.2	104.3	99.3	97.0	104.8	97.4
104.5	99.4	104.4	95.0	110.1	104.3	99.1	97.0	104.5	97.2
105.1	99.5	103.6	94.6	109.9	104.2	96.6	94.7	104.3	97.7
105.5	99.5	103.4	94.3	109.5	104.5	96.1	94.7	104.7	97.3
105.0	99.4	103.4	95.9	109.1	104.6	96.2	94.3	104.5	97.8
105.6	99.4	102.9	97.6	107.7	104.1	96.9	93.4	104.8	97.7
108.4	99.4	102.3	96.8	106.7	104.0	98.2	93.4	103.5	97.3
107.8	99.3	101.4	96.3	109.2	103.7	97.5	93.4	102.4	97.6
107.0	99.3	100.2	98.7	110.5	103.5	97.4	93.4	101.8	98.5
105.2	99.3	99.8	99.0	110.3	103.7	97.0	93.4	101.6	98.5
104.2	99.3	99.6	98.8	108.6	103.6	97.5	93.4	101.0	98.6
105.2	99.7	99.6	99.1	106.7	103.5	97.4	93.4	104.0	98.6

第2表 中 分 類 指 数

中 分 類	ウエイト	2020年12月			2021年1月				
		指数	前月比 (%)	前年同月比 (%)	指数	前月比 (%)	前年同月比		
							寄与度	(%)	寄与度
総 合	10000	100.8	▲ 0.4	▲ 0.9	101.1	0.4	0.4	▲ 0.5	▲ 0.5
生 鮮 食 品 を 除 く 総 合	9538	100.8	▲ 0.2	▲ 0.9	101.0	0.2	0.18	▲ 0.7	▲ 0.66
持家の帰属家賃を除く総合	8651	100.8	▲ 0.4	▲ 1.1	101.3	0.4	0.36	▲ 0.6	▲ 0.52
持家の帰属家賃及び 生鮮食品を除く総合	8189	100.9	▲ 0.2	▲ 1.1	101.1	0.2	0.19	▲ 0.8	▲ 0.65
生鮮食品及び エネルギーを除く総合	8768	101.2	▲ 0.2	▲ 0.5	101.4	0.2	0.17	▲ 0.1	▲ 0.09
食料(酒類を除く)及び エネルギーを除く総合	6591	99.9	▲ 0.2	▲ 0.5	100.1	0.1	0.08	▲ 0.2	▲ 0.10
食 料	2793	104.1	▲ 0.7	▲ 0.3	105.1	0.9	0.27	0.5	0.14
生 鮮 食 品	462	99.7	▲ 3.7	▲ 0.1	103.4	3.8	0.17	2.9	0.13
生 鮮 食 品 を 除 く 食 料	2330	105.0	▲ 0.2	▲ 0.3	105.4	0.4	0.09	0.0	0.00
穀 類	229	105.2	0.5	▲ 2.3	105.4	0.2	0.01	▲ 1.7	▲ 0.04
魚 介 類	236	104.4	▲ 1.8	▲ 2.9	103.5	▲ 0.8	▲ 0.02	▲ 4.1	▲ 0.10
生 鮮 魚 介 類	158	99.6	▲ 2.3	▲ 3.8	98.1	▲ 1.5	▲ 0.02	▲ 5.8	▲ 0.09
肉 類	291	101.2	0.4	▲ 2.1	102.1	0.9	0.03	▲ 1.9	▲ 0.06
乳 卵 類	134	102.1	1.4	0.1	101.4	▲ 0.7	▲ 0.01	2.0	0.03
野 菜 ・ 海 藻	304	96.7	▲ 7.0	▲ 1.4	103.6	7.2	0.21	7.4	0.21
生 鮮 野 菜 物	209	91.2	▲ 9.5	▲ 2.7	101.5	11.3	0.21	10.9	0.21
果 物	101	116.0	5.2	9.6	114.3	▲ 1.4	▲ 0.02	1.5	0.02
生 鮮 果 物	95	118.2	5.4	10.9	116.4	▲ 1.5	▲ 0.02	2.0	0.02
油 脂 ・ 調 味 料	129	98.5	▲ 1.2	▲ 3.4	98.6	0.1	0.00	▲ 2.7	▲ 0.04
菓 子 類	230	107.8	▲ 0.1	2.1	107.7	0.0	0.00	2.4	0.06
調 理 食 品	333	106.4	▲ 0.6	2.6	107.4	1.0	0.03	2.3	0.08
飲 料	154	97.0	▲ 1.0	▲ 4.6	99.4	2.4	0.04	▲ 2.8	▲ 0.04
酒 類	154	104.0	0.0	▲ 0.6	104.2	0.2	0.00	▲ 0.5	▲ 0.01
外 食	498	108.4	0.0	0.6	108.4	0.0	0.00	0.5	0.03
住 居	2060	100.7	▲ 0.1	0.0	100.9	0.2	0.04	0.1	0.03
持家の帰属家賃を除く住居	711	101.1	▲ 0.2	▲ 0.2	101.9	0.8	0.06	0.5	0.04
家 賃	1856	100.4	▲ 0.1	0.0	100.3	▲ 0.1	▲ 0.02	▲ 0.1	▲ 0.03
持家の帰属家賃を除く家賃	507	100.3	▲ 0.2	▲ 0.1	100.1	▲ 0.1	▲ 0.01	▲ 0.3	▲ 0.02
設 備 修 繕 ・ 維 持	204	103.2	0.0	▲ 0.5	106.3	3.0	0.06	2.5	0.05
光 熱 ・ 水 道	752	97.0	▲ 0.5	▲ 4.9	96.7	▲ 0.3	▲ 0.02	▲ 5.2	▲ 0.39
電 気 代 料	336	97.9	▲ 0.3	▲ 7.2	97.8	▲ 0.2	▲ 0.01	▲ 7.2	▲ 0.25
ガ ス 代 料	220	91.3	▲ 1.4	▲ 4.8	90.8	▲ 0.6	▲ 0.01	▲ 5.3	▲ 0.11
他 の 光 熱 料	24	99.2	▲ 0.7	▲ 7.1	98.5	▲ 0.7	0.00	▲ 11.3	▲ 0.03
上 下 水 道 料	173	101.9	0.0	0.0	101.9	0.0	0.00	0.0	0.00
家 具 ・ 家 事 用 品	350	94.8	▲ 0.6	1.6	94.0	▲ 0.8	▲ 0.03	▲ 0.6	▲ 0.02
家 庭 用 耐 久 財 産 品	93	92.2	0.2	5.6	89.1	▲ 3.4	▲ 0.03	▲ 4.0	▲ 0.03
室 内 装 備 品	53	86.3	▲ 0.3	▲ 2.1	84.2	▲ 2.5	▲ 0.01	▲ 2.0	▲ 0.01
寝 具 類	33	81.4	4.1	2.3	77.0	▲ 5.4	▲ 0.01	▲ 1.4	0.00
家 事 雑 貨	70	98.1	▲ 3.2	▲ 2.2	100.8	2.7	0.02	▲ 0.4	0.00
家 事 用 消 耗 品	87	102.5	▲ 1.0	2.9	103.6	1.0	0.01	3.7	0.03
家 事 サ ー ビ ス	13	111.1	0.0	0.0	111.1	0.0	0.00	0.0	0.00

(注1)生鮮食品…生鮮魚介, 生鮮野菜, 生鮮果物

## (広島市)

2015年=100

中 分 類	ウエイト	2020年12月			2021年1月				
		指数	前月比 (%)	前年同月比 (%)	指数	前月比 (%)	前年同月比		
							寄与度	(%)	寄与度
被 服 及 び 履 物	446	105.2	▲ 1.2	▲ 1.4	103.1	▲ 2.0	▲ 0.09	▲ 1.4	▲ 0.07
衣 料	179	100.8	▲ 1.5	▲ 2.1	98.7	▲ 2.1	▲ 0.04	▲ 2.5	▲ 0.04
和 服	2	91.3	0.0	▲ 5.6	91.3	0.0	0.00	▲ 5.6	0.00
洋 服	178	100.9	▲ 1.5	▲ 2.1	98.7	▲ 2.1	▲ 0.04	▲ 2.4	▲ 0.04
シャツ・セーター・下着類	132	107.5	▲ 2.0	▲ 1.0	104.3	▲ 2.9	▲ 0.04	▲ 1.1	▲ 0.02
シャツ・セーター類	94	106.1	▲ 3.6	▲ 2.8	102.6	▲ 3.3	▲ 0.03	▲ 1.4	▲ 0.01
下 着 類	37	110.9	1.9	3.6	108.6	▲ 2.1	▲ 0.01	▲ 0.5	0.00
履 物 類	63	110.9	0.0	▲ 4.0	110.9	0.0	0.00	▲ 4.0	▲ 0.03
他 の 被 服	33	106.7	0.3	3.1	102.8	▲ 3.6	▲ 0.01	5.5	0.02
被 服 関 連 サ ー ビ ス	39	107.3	0.0	1.3	107.3	0.0	0.00	1.3	0.01
保 健 医 療	447	103.4	▲ 0.2	▲ 0.5	103.4	0.0	0.00	▲ 0.2	▲ 0.01
医 薬 品 ・ 健 康 保 持 用 摂 取 品	136	98.2	▲ 0.4	▲ 0.2	98.6	0.4	0.01	0.8	0.01
保 健 医 療 用 品 ・ 器 具	83	103.0	▲ 0.4	▲ 0.5	102.1	▲ 0.8	▲ 0.01	▲ 0.2	0.00
保 健 医 療 サ ー ビ ス	229	106.6	0.0	▲ 0.6	106.6	0.0	0.00	▲ 0.6	▲ 0.02
交 通 ・ 通 信	1315	98.1	0.4	▲ 1.0	98.1	0.0	0.00	▲ 1.8	▲ 0.23
交 通	239	103.2	0.3	0.9	103.3	0.1	0.00	0.9	0.02
自 動 車 等 関 係 費	629	101.0	0.8	▲ 2.6	101.1	0.1	0.01	▲ 4.1	▲ 0.27
通 信	448	91.2	0.0	0.6	91.0	▲ 0.2	▲ 0.01	0.4	0.02
教 育	237	94.5	0.0	▲ 2.2	94.5	0.0	0.00	▲ 2.2	▲ 0.05
授 業 料 等	144	82.8	0.0	▲ 6.2	82.8	0.0	0.00	▲ 6.2	▲ 0.08
教 科 書 ・ 学 習 参 考 教 材	7	103.0	0.0	1.2	103.0	0.0	0.00	1.2	0.00
補 習 教 育	86	113.4	0.0	2.9	113.4	0.0	0.00	2.9	0.03
教 養 娛 楽	949	99.7	▲ 0.5	▲ 3.1	101.8	2.2	0.20	0.3	0.02
教 養 娛 楽 用 耐 久 財	67	95.9	▲ 1.5	▲ 2.7	95.7	▲ 0.2	0.00	▲ 2.1	▲ 0.01
教 養 娛 楽 用 品	204	98.7	▲ 1.0	▲ 3.4	99.3	0.7	0.01	▲ 2.0	▲ 0.04
書 籍 ・ 他 の 印 刷 物	118	108.2	▲ 0.2	4.3	108.4	0.2	0.00	4.4	0.05
教 養 娛 楽 サ ー ビ ス	560	98.7	▲ 0.3	▲ 4.6	102.1	3.4	0.19	0.4	0.02
諸 雑 費	650	99.2	0.0	1.0	98.8	▲ 0.4	▲ 0.03	0.7	0.04
理 美 容 サ ー ビ ス	109	103.0	0.0	0.0	103.0	0.0	0.00	0.0	0.00
理 美 容 用 品	157	103.5	0.2	▲ 0.2	101.7	▲ 1.7	▲ 0.03	▲ 1.5	▲ 0.02
身 の 回 り 用 品	87	98.2	▲ 0.6	1.4	93.7	▲ 4.6	▲ 0.04	▲ 3.0	▲ 0.02
た の ば こ	49	124.4	0.0	9.6	124.4	0.0	0.00	9.6	0.05
他 の 諸 雑 費	247	90.1	0.0	0.0	91.7	1.8	0.04	1.8	0.04
《 別 掲 》									
エ ネ ル ギ ー	770	96.6	0.2	▲ 6.3	96.7	0.1	0.01	▲ 7.3	▲ 0.57
教 育 関 係 費	307	98.0	0.4	▲ 1.4	98.2	0.2	0.01	▲ 1.0	▲ 0.03
教 養 娛 楽 関 係 費	1053	99.4	▲ 0.4	▲ 2.8	101.5	2.0	0.21	0.3	0.03
情 報 通 信 関 係 費	507	94.2	0.0	1.0	94.2	0.0	0.00	1.0	0.05

(注2) エネルギー…電気代, 都市ガス代, プロパンガス, 灯油, ガソリン

## (参考表) 小売物価統計調査

中分類	品目	単位	2019年 平均	2020年 1月	2月	3月	4月
魚介類 (生鮮魚介)	まぐろ	100g	374	388	374	336	311
	あじ	100g	112	120	108	117	129
	いか	100g	190	138	113	133	129
肉類	牛肉(国産品) 1)	100g	874	929	913	912	903
	豚肉(国産品バラ)	100g	214	215	215	210	207
	鶏肉	100g	112	110	113	102	107
乳卵類	鶏卵	1パック・10個	211	216	217	207	220
野菜・海藻 (生鮮野菜)	キャベツ	1kg	157	126	102	106	177
	はくさい	1kg	187	143	118	192	310
	だいこん	1kg	153	131	108	112	182
果物 (生鮮果物)	りんご(ふじ又はつがる)	1kg	505	497	506	476	546
	ぶどう(デラウェア)	1kg	1,556	...	...	...	...
穀類	食パン	1kg	463	446	445	435	444
	カップ麺	1個・77g	162	163	165	162	159
乳卵類	牛乳 2)	1本・1,000mL	199	200	198	200	195
油脂・調味料	みそ	1個・750g	345	338	341	337	337
飲料	緑茶 3)	100g	374	377	379	377	374
外食	中華そば	1杯	705	705	705	705	710
	すし 4)	1人前	985	985	985	979	-
	カレーライス	1皿	834	790	790	790	768
	ハンバーグ	1人前	1,121	1,121	1,121	1,121	1,019
家事用消耗品	ラップ	1本	298	299	313	314	302
	トイレトーパー	1パック・12ロール	414	439	437	450	450
	洗濯用洗剤	1kg	310	327	327	325	325
洋服	背広服(春夏物) 5)	1着	74,520	...	...	75,900	75,900
	背広服(秋冬物) 6)	1着	75,210	75,900	75,900	...	...
シャツ・セーター類	ワイシャツ 7)	1枚	2,038	2,085	2,085	2,085	2,085
下着類	男子用シャツ 8)	1袋	1,515	1,549	1,549	1,548	1,738
	子供用下着	1袋	765	776	776	776	776
ガス代	プロパンガス 9)	1か月	7,460	7,913	7,913	7,913	7,913
他の光熱	灯油	18L	1,716	1,839	1,800	1,776	1,674
自動車等関係費	ガソリン 10)	1L	147	153	153	147	133
被服関連サービス	クリーニング代(ワイシャツ)	1枚	173	173	173	173	176
自動車等関係費	車庫借料	1か月	12,625	13,500	13,500	13,500	13,500
理美容サービス	パーマメント代	1回	7,560	7,716	7,716	7,716	7,716
家賃	民営家賃	1か月・3.3㎡	4,403	4,389	4,388	4,394	4,395
	公営家賃(公的住宅) 11)	1か月・3.3㎡	1,062	1,056	1,053	1,050	1,089

- 1) ロース  
2) 店頭売り, 紙容器入り  
3) 煎茶  
4) にぎりずし  
5) 中級品  
6) 中級品  
7) 長袖  
8) 半袖  
9) 基本料金と従量料金の合計額(10㎡使用時)  
10) レギュラー  
11) 県営住宅家賃

## 主要品目の小売価格(広島市)

(単位:円)

5月	6月	7月	8月	9月	10月	11月	12月	2021年1月	
								広島市	東京都区部
353	343	323	327	329	361	354	360	400	432
125	113	108	132	121	126	110	111	124	111
125	116	119	128	153	131	123	96	111	142
915	919	887	873	897	889	889	895	883	933
216	216	210	210	207	208	209	210	215	241
108	111	110	110	110	107	112	112	118	133
213	209	209	214	214	216	217	221	218	219
224	174	151	238	217	190	153	120	154	184
395	292	254	408	374	242	176	122	142	119
198	204	202	222	217	201	177	146	152	169
672	844	994	1,035	829	571	540	504	523	481
...	1,921	1,788	1,813	1,648	...	...	...	...	...
451	440	439	447	445	438	433	441	440	436
162	160	160	157	162	162	162	162	163	161
198	200	200	203	204	204	204	205	204	216
337	337	337	340	335	340	333	331	336	314
379	379	379	379	379	379	379	379	379	566
675	748	748	748	748	748	748	748	748	545
-	1,045	1,045	1,045	1,045	1,045	1,045	1,045	1,045	1,339
737	768	758	758	758	758	758	758	758	722
1,015	1,008	1,008	1,008	1,055	1,058	1,058	1,058	1,071	1,005
316	302	302	311	306	306	320	309	320	301
465	461	471	469	462	668	668	664	684	645
330	330	339	343	321	331	316	313	315	337
-	75,900	75,900	75,900	...	...	...	...	...	...
...	...	...	...	75,900	75,900	75,900	75,900	75,900	80,575
2,085	2,085	2,085	2,085	2,085	2,085	2,085	1,969	1,969	2,833
1,738	1,738	1,738	1,738	1,738	1,738	1,738	1,738	1,738	1,086
776	776	776	776	776	776	776	776	776	930
7,913	7,913	7,913	7,913	7,913	7,913	7,913	7,913	7,950	6,803
1,674	1,674	1,674	1,680	1,680	1,680	1,656	1,644	1,632	1,712
124	131	135	138	139	138	134	138	140	136
176	176	176	176	176	176	176	176	176	244
13,500	13,500	13,500	13,500	13,500	13,500	13,500	13,500	13,500	26,219
7,716	7,716	7,716	7,716	7,716	7,716	7,716	7,716	7,716	9,391
4,399	4,392	4,390	4,412	4,414	4,420	4,412	4,413	4,418	8,806
1,084	1,072	1,069	1,063	1,061	1,065	1,064	1,062	1,063	1,750

(利用上の注意)

- ① 原則として、毎月同一の店舗において、同一の銘柄(基本銘柄)を調査し、調査価格の単純算術平均の結果を金額に応じて、円未満で四捨五入した消費税込みの価格である。
- ② 品目によっては、調査市の出回り状況に応じて調査する銘柄が異なる場合や、品質差がある場合もあり、価格は、必ずしもそのまま地域格差を示すものではない。  
また、消費者物価指数の作成で採用する価格とも異なる場合がある。

③ 記号の説明

… 調査期間でないため調査を行わないもの

- 欠価格

詳細については、総務省のホームページ参照。<http://www.stat.go.jp/data/kouri/doukou/index.html>

## 小売物価統計調査にご協力をお願いします。

### 消費者物価指数の作成にも不可欠の調査です

この調査は、私たちの消費生活において重要な商品の小売価格やサービスの料金及び家賃を全国規模で毎月調査して、月々の価格の変化や地域別の価格差などを明らかにするとともに、物価水準の変動を測定するための消費者物価指数を作成し、各種施策の基礎資料を提供することを目的としています。

調査対象に選ばれた店舗、事業所、宿泊施設、借家にお住まいの世帯には、品目に応じて、次の者が調査します。

趣旨をご理解いただき、調査へのご協力をお願いいたします。

①調査員調査（調査市は、広島市、福山市、三原市、三次市）

主な品目：食料、家事用消耗品、民営借家の家賃（三次市を除く）など

調査方法：調査市内の店舗の代表者様や世帯主様等から価格・家賃等を聴き取り、調査専用の携帯情報端末に入力します。

②広島県調査（調査地域は、県全域）

主な品目：水道料、授業料、宿泊料（広島市、廿日市市）、県営住宅家賃など

③総務省調査（調査地域は、全国全域）

主な品目：電気代、通信料、独立行政法人都市再生機構住宅家賃など



総務省統計局

<http://www.stat.go.jp/data/kouri/index.html>

小売物価統計調査

検索

### <次回公表予定日> 2021年（令和3年）3月23日（火）

- この資料は、総務省統計局「小売物価統計調査」の調査票情報を独自集計し、2015年1月から12月までの1年間の品目別平均価格を基準(100)として品目別ウエイトを用いた加重平均により作成したもので、全て原数値です。
- 変化率及び寄与度は、端数処理前の指数値を用いて計算しているため、公表された指数値を用いて計算した値とは一致しない場合があります。

広島県は、県民の皆様に対して、より分かりやすく、より使いやすい統計情報の提供に努めています。  
今後も広島県の「消費者物価指数」をご利用ください。

2021年（令和3年）2月発行  
編集発行 広島県 総務局 統計課  
〒730-8511 広島市中区基町 10-52  
TEL (082)513-2534（ダイヤルイン）

広島県では、2019年（平成31年）3月から2022年（令和4年）3月までの予定で、県庁舎耐震改修工事等を行っています。この工事に伴い、統計課は、次の住所に仮移転しています。

移転に伴い、県民のみならずには御不便をおかけしますが、御理解・御協力をお願いいたします。

《移転先》 〒730-0013 広島市中区八丁堀2番 31号 広島鴻池ビル 4階

この報告書の内容は、広島県のホームページでも提供しています。

「**広島県統計課**」で検索してください。

ホームページアドレス <https://www.pref.hiroshima.lg.jp/soshiki/21/>

