

## ～高品質かき生産のための人工種苗生産技術～

### ★この技術のポイント！



- ★安定したかきの人工種苗生産を実現可能！
- ★付加価値の高い高品質かきの量産化が可能！

#### 活用分野等

種苗生産（かき）

#### 技術分野

養殖・資源【種苗生産】

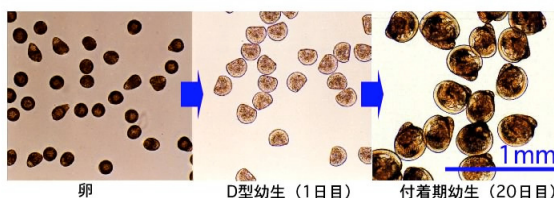
#### 技術概要

- ◆親かきを陸上水槽で育て、水温制御によりほぼ周年幼生供給が可能となりました。
- ◆幼生飼育技術、付着技術や餌料の大量培養技術により、安定して人工種苗を生産できます。
- ◆選抜した優良な形質を持った親かきを使って、高品質なかき種苗が生産できます。



幼生飼育タンク

#### かき幼生の飼育



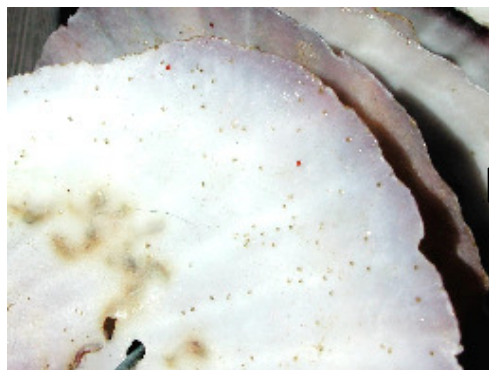
卵

D型幼生（1日目）

付着期幼生（20日目）



餌料となる珪藻の培養



ホタテガイの殻に、人工的に付着させた高品質・高付加価値かきの種苗（稚貝）



#### 縞かき

殻に白い縞模様を持つ、広島かきの特徴を強調したかきです。



#### かき小町

夏でもしっかりした身をもつ、良く太る性質のかきです。

センターが開発した高品質・高付加価値のかき

★相談・質問は 水産海洋技術センター技術支援部 電話 0823 - 51 - 2173 へ御連絡ください！