

# ～ 迅速で高度な魚病診断技術～

## ★この技術のポイント！



- ★魚病診断を迅速かつ正確に実施！
- ★リアルタイムPCR法を利用して従来の半分の2時間で診断可能！
- ★細菌や原因微生物の迅速かつ正確な検出および同定も可能！

### 活用分野等

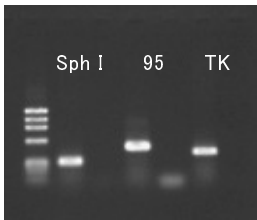
種苗生産・養殖

### 技術分野

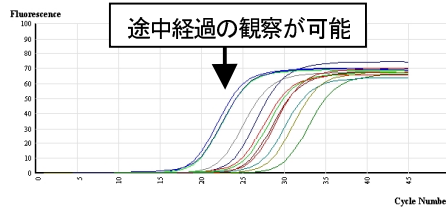
危機管理【養殖衛生管理】

### 技術概要

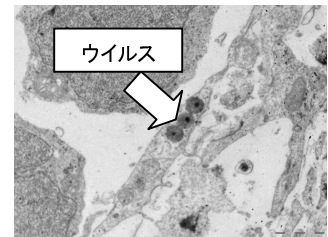
- ◆遺伝子増幅法（PCR法）によって、高感度で正確な診断が可能となりました。
- ◆リアルタイムPCR法で、迅速な診断を行えます。（通常4時間 ⇒ 2時間に）
- ◆細菌の遺伝子解析を行うことで迅速な細菌種の同定が可能となりました。（未知細菌の推定も可能）
- ◆最新の顕微鏡による原因体の高度な検出、及び同定が可能となりました。



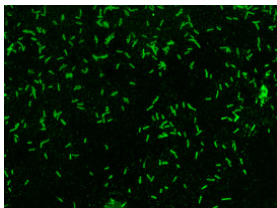
PCR法による病原体遺伝子の検出  
（正確で高感度な検出）



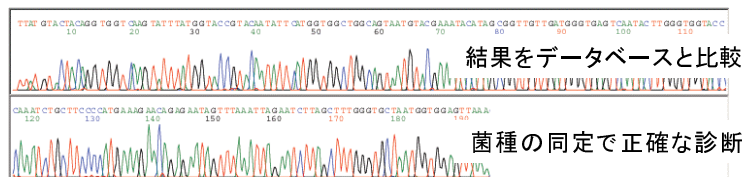
リアルタイムPCR法による迅速診断



病原体の確認  
（透過型電子顕微鏡）



病原体の免疫学的検出（緑色が細菌）  
（共焦点レーザー顕微鏡）



遺伝子解析による迅速な細菌の同定（16S rDNA解析）

★相談・質問は 水産海洋技術センター技術支援部 電話 0823 - 51 - 2173 へ御連絡ください！