

## 5.3 災害関連緊急急傾斜地崩壊対策事業

### 5.3-1 事業実施箇所

8.20土砂災害で崩壊した斜面のうち、「緊急的な対応が必要」とされた中からさらに、緊急性を考慮して選定された「山本8丁目26地区、梢台団地地区、桐原501地区、山根地区」の4箇所を対象に法面工事を実施した。

### 災害関連緊急急傾斜地崩壊対策事業

No.	箇所名	所在地	工種
8	山本8丁目26地区	広島市安佐南区山本8丁目	法枠工
9	梢台団地地区	広島市安佐北区可部町桐原	法枠工
10	桐原501地区	広島市安佐北区可部町桐原	法枠工
11	山根地区	広島市安佐北区可部町桐原	法枠工



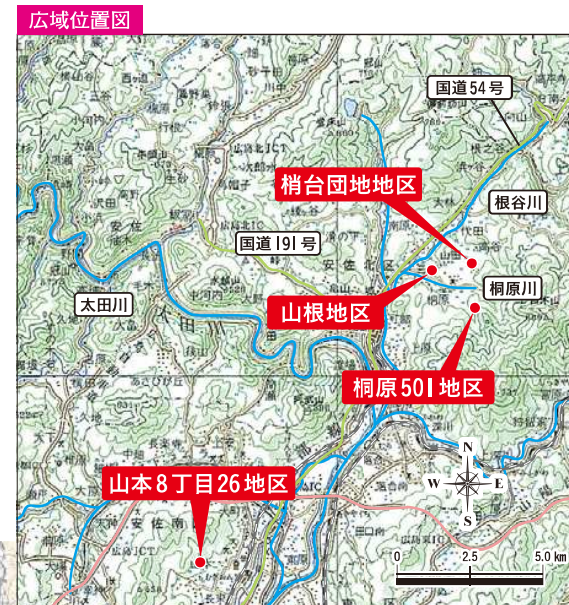
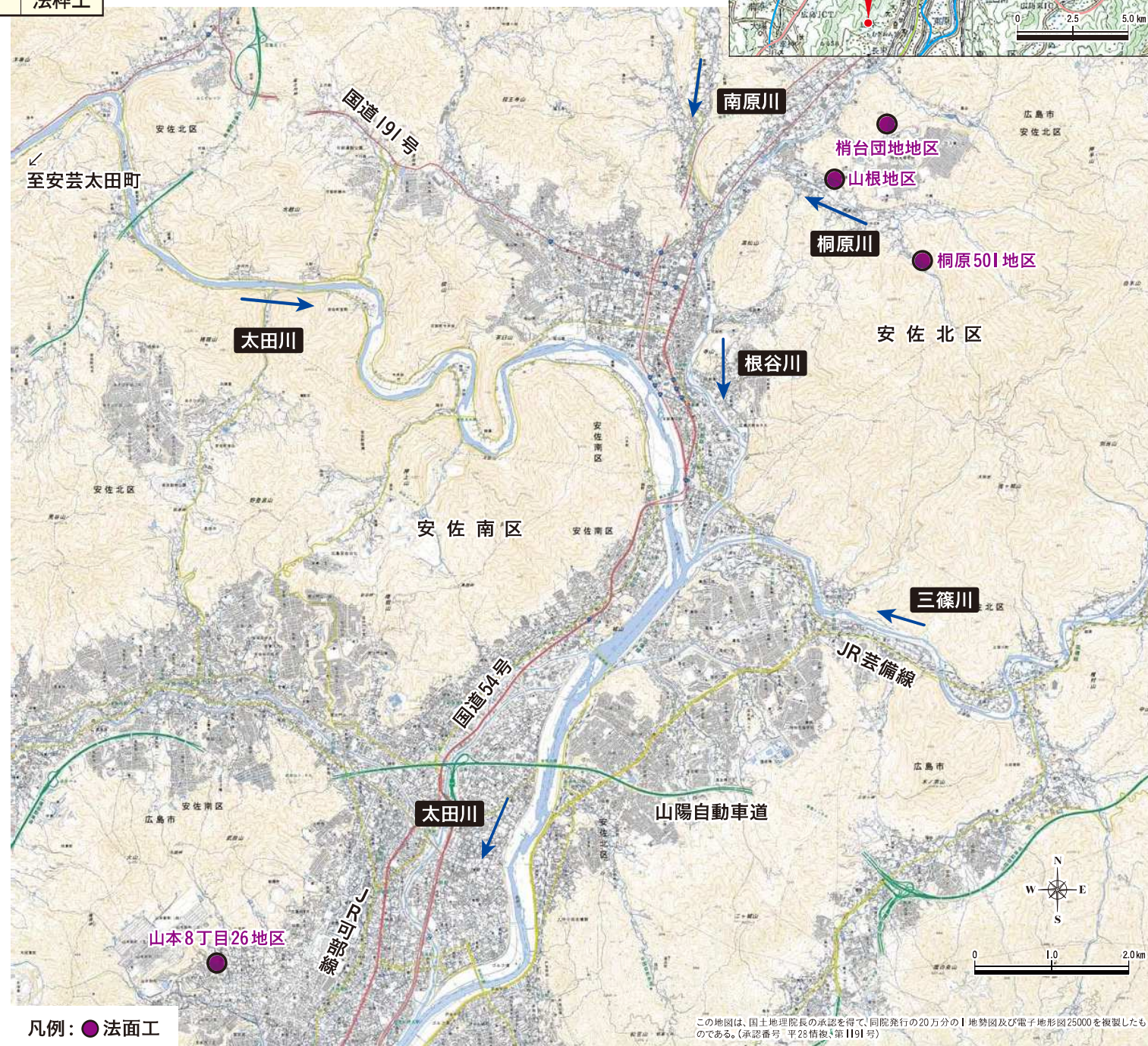
桐原501地区被災状況



山本8丁目26地区被災状況



山本8丁目26地区被災状況



梢台団地地区被災状況



梢台団地地区被災状況



山根地区被災状況



山根地区被災状況

### 5.3-2 箇所別の復旧状況

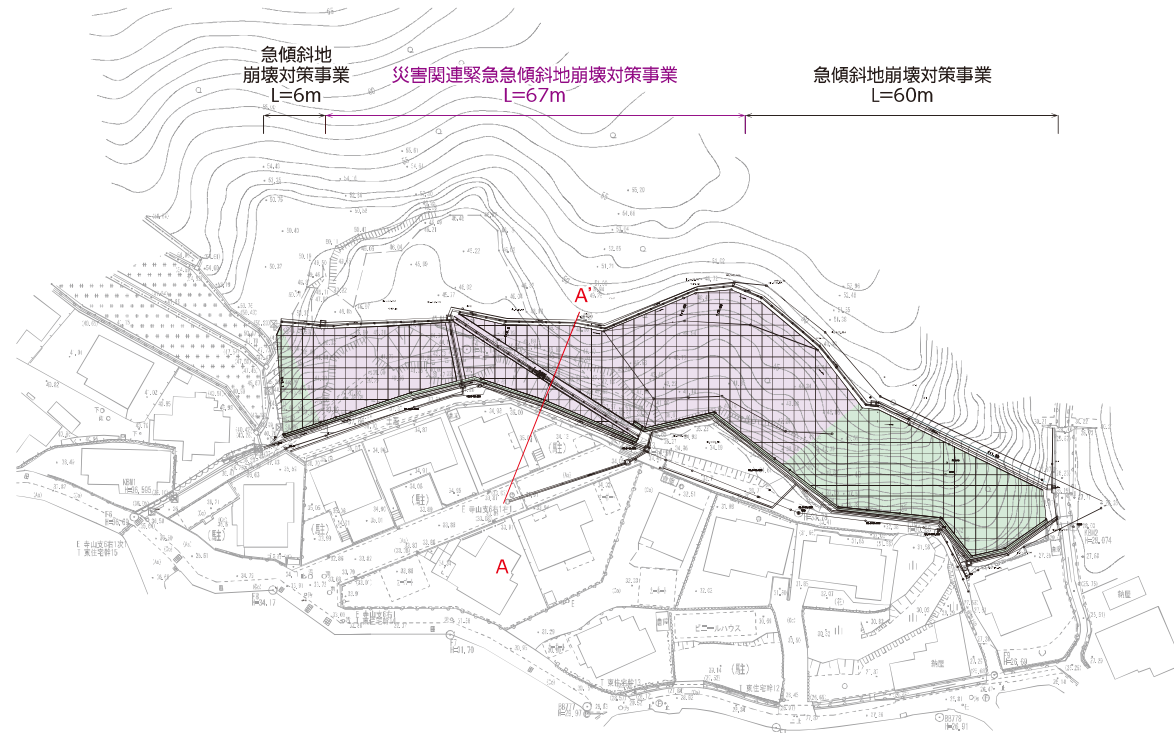
#### 山本8丁目26地区 (広島市安佐南区山本8丁目)



法枠工  
(災害関連緊急急傾斜地崩壊対策事業)  
H27.9完成

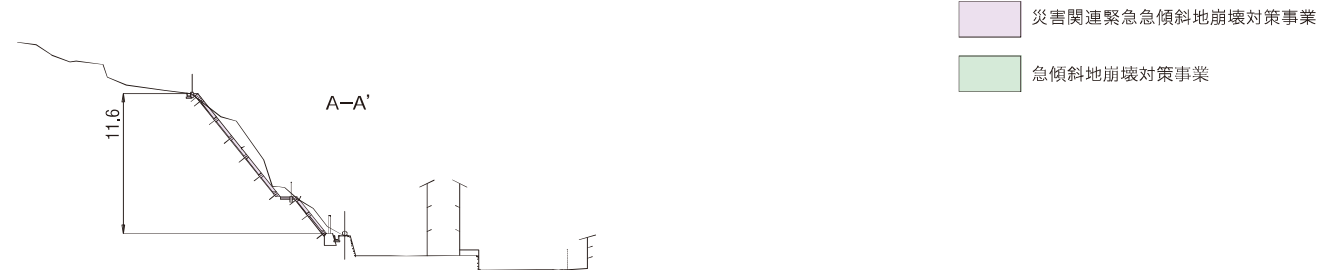
工種	吹付法枠工
高さ	11.6m
延長	67.0m
面積	1,164㎡

図面



平面図

断面図



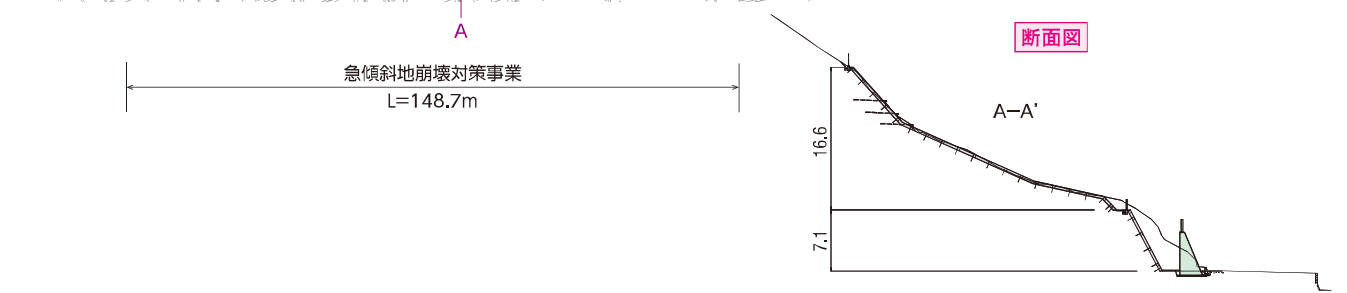
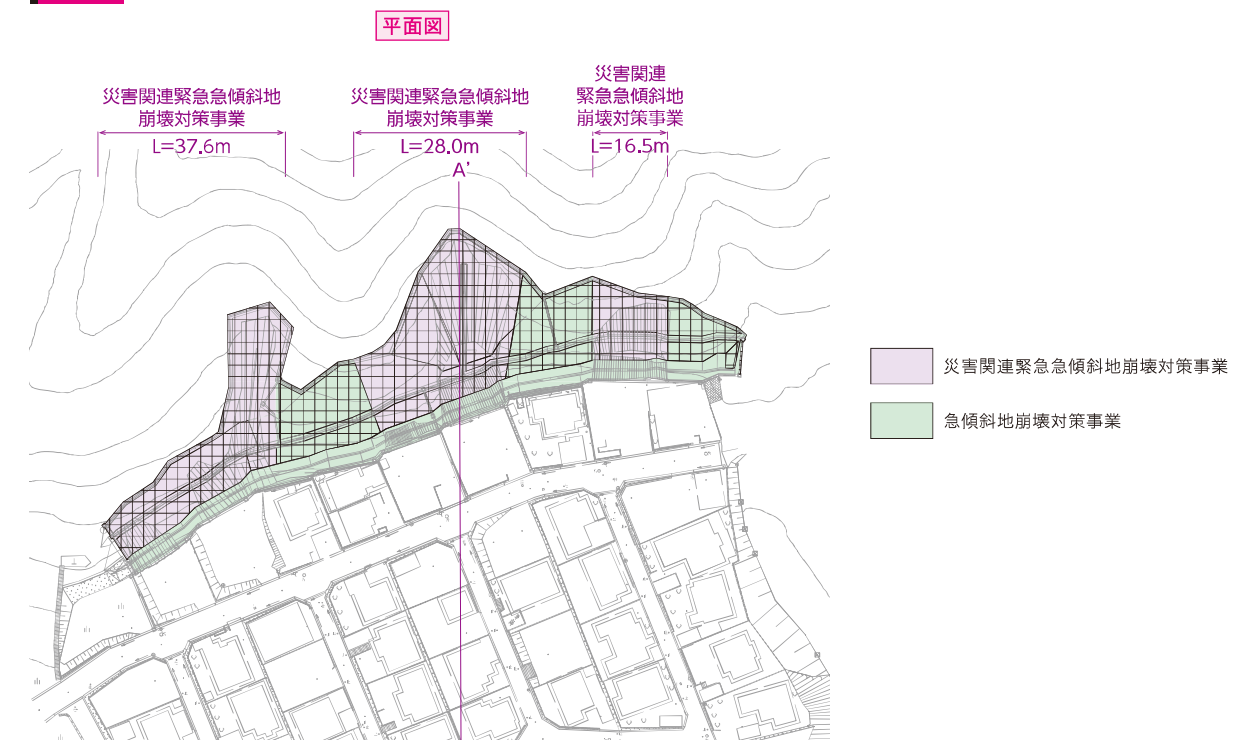
#### 梢台団地地区 (広島市安佐北区可部町桐原)



法枠工  
(災害関連緊急急傾斜地崩壊対策事業)  
H28.2完成

工種	吹付法枠工
高さ	23.7m
延長	82.1m
面積	2,482㎡

図面



桐原501地区 (広島市安佐北区可部町桐原)



法枠工  
(災害関連緊急急傾斜地崩壊対策事業)  
H27.12完成

工種	吹付法枠工
高さ	21.7m
延長	22.0m
面積	2,480㎡

図面



山根地区 (広島市安佐北区可部町桐原)



法枠工  
(災害関連緊急急傾斜地崩壊対策事業)  
H27.11完成

工種	吹付法枠工
高さ	32.2m
延長	21.0m
面積	1,050㎡

図面

