

Table with multiple empty rows for listing items or quantities.

1
2
3

- 4 半成工事
1 花袋工事
2 種中階
3 窓取替 (1部)

- 2 窓丁工事
1 窓枠取替
2 窓ガラス取替
3 窓枠取替
4 窓ガラス取替

- 3 管工事
1 排水管取替
2 排水管取替
3 排水管取替
4 排水管取替

- 4 水工事
1 配管工事 (洋灰管)

- 5 附帯工事
1 土留工事 (鋼管工事)
2 土留工事 (鋼管工事)
3 土留工事 (鋼管工事)
4 土留工事 (鋼管工事)

- 6 用気配成工事
1 用気配成工事

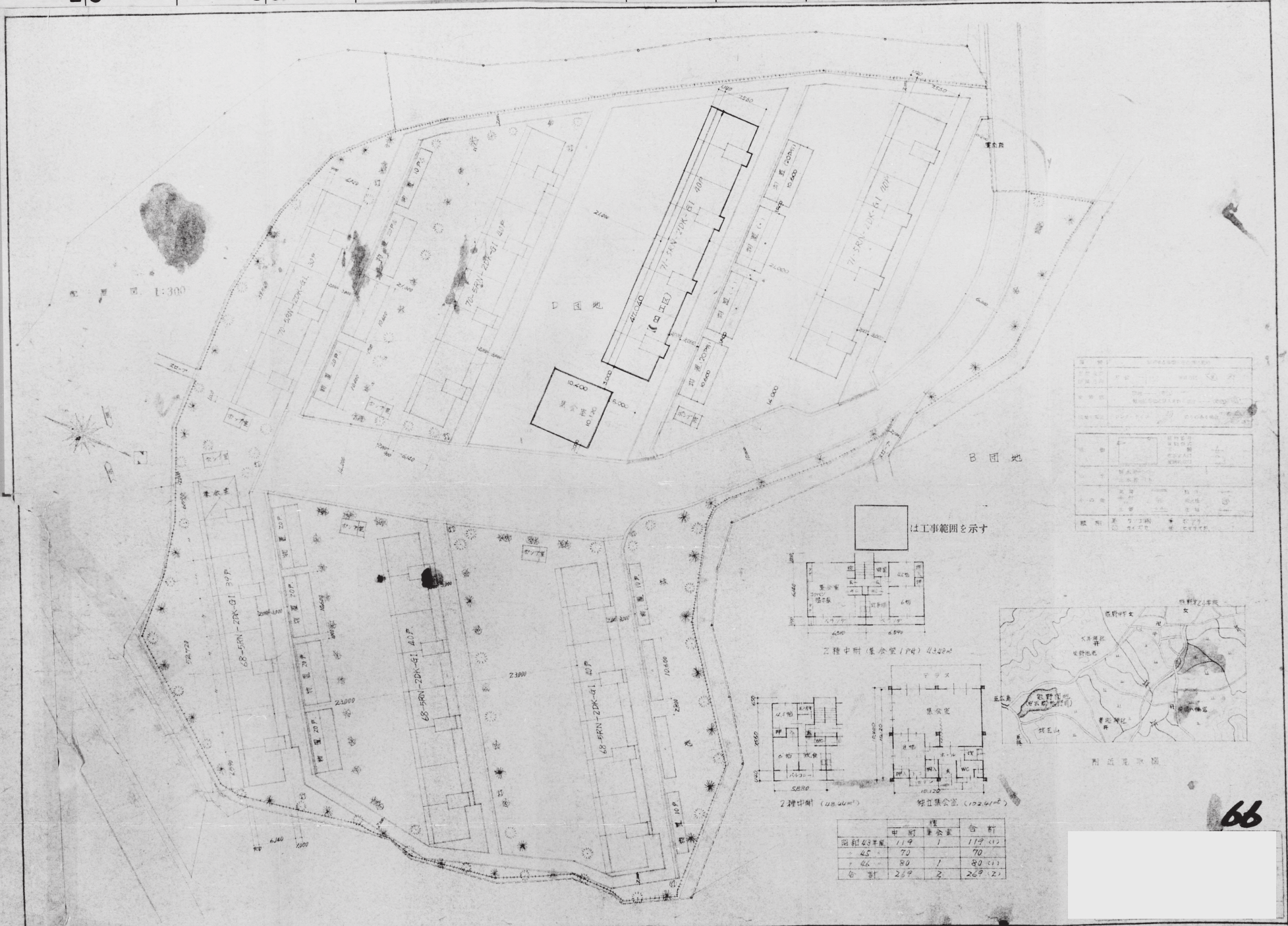
- 7 修繕工事
1 修繕工事

仕上表 (Finishing Schedule Table) with columns for work items, descriptions, and dates.

内部仕上表 (Internal Finishing Schedule Table) with columns for room names (寝室, 洗面, 水廻り, etc.), work items, and dates.

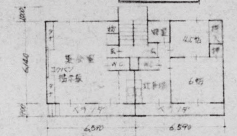
指定業者表 (Specified Contractors Table) listing various trades and their assigned contractors.

65

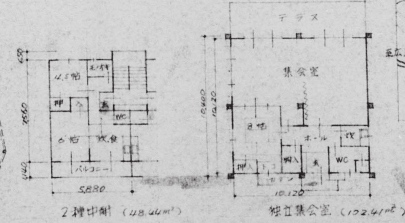


種別	住宅
用途	住宅
構造	RC造
階数	2F
延床面積	1,170.00㎡
容積率	117%
建築費	約 1,170万円
完成年月	1971年
管理費	約 100円/月
修繕費	約 100円/月
その他	
備考	

工事範囲を示す

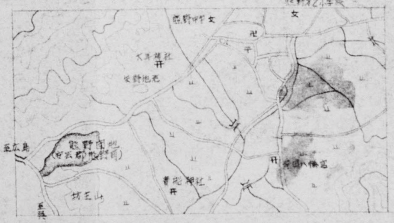


2種中継集会所 (174) 43.48㎡



2種中継 (40.46㎡)

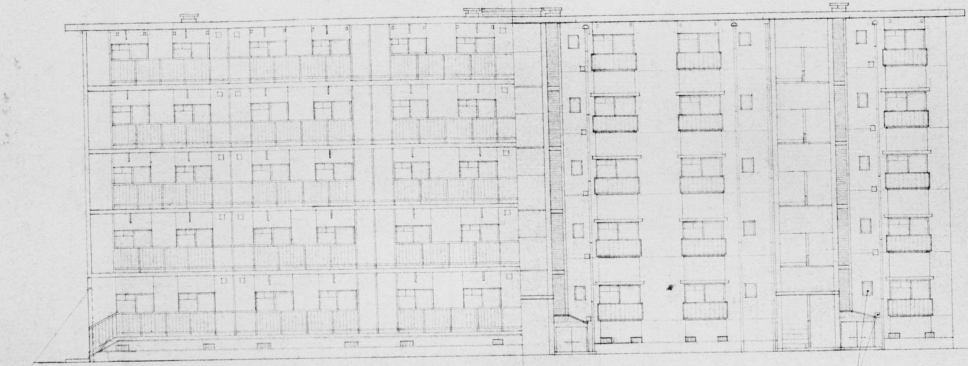
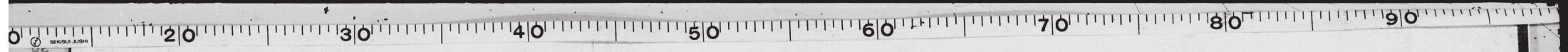
独立集会所 (102.4㎡)



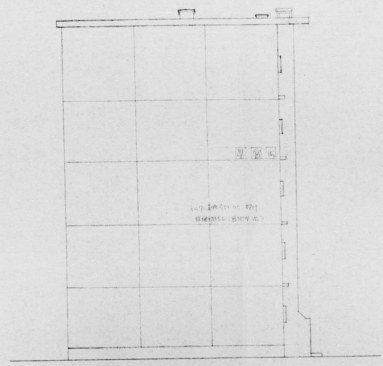
附近見取図

	中継	集会所	合計
面積(㎡)	117	1	117 (1)
45	70		70
46	80	1	80 (1)
合計	267	2	269 (2)

66

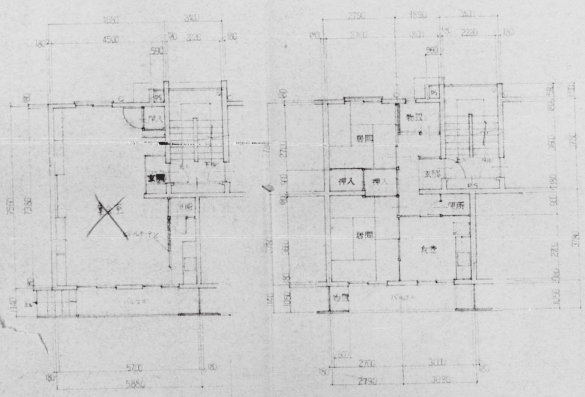


南面立面图 1=100



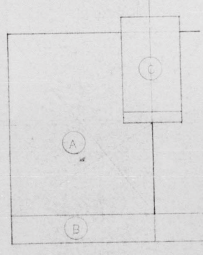
东面立面图 1=100

北面立面图 1=100



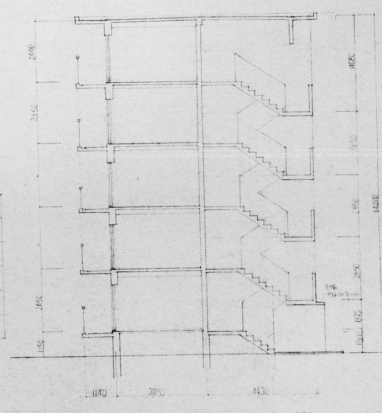
平面图 1=100

基准层平面图 1=100

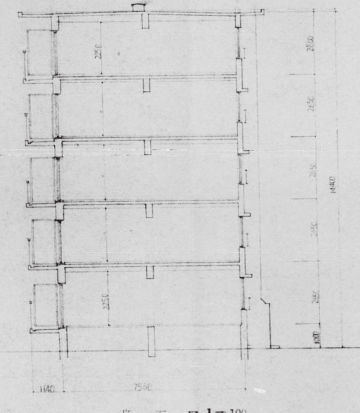


面积表

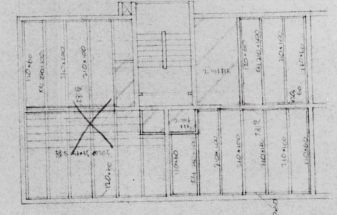
A	7.70 × 5.80	= 44.66 m ²
B	6.80 × 3.70	= 25.16 m ²
C	4.40 × 2.40	= 10.56 m ²



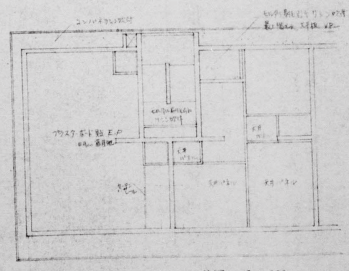
断面图 1=100



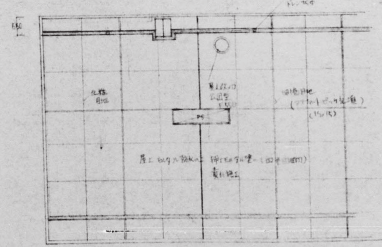
断面图 1=100



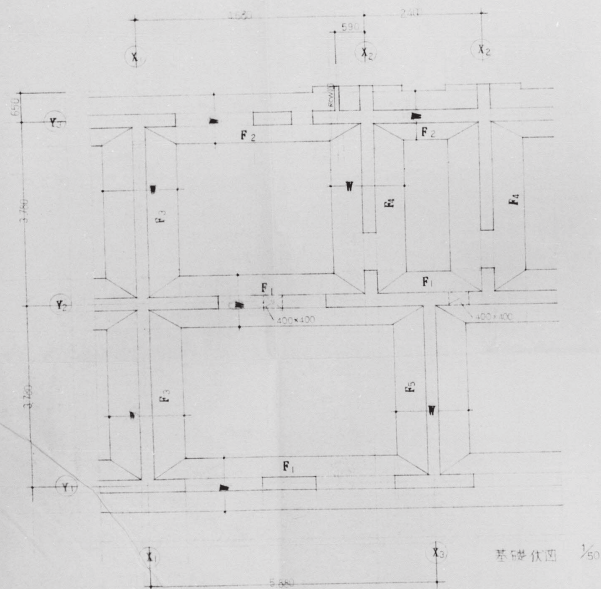
第一层平面图 1=100



第二层平面图 1=100



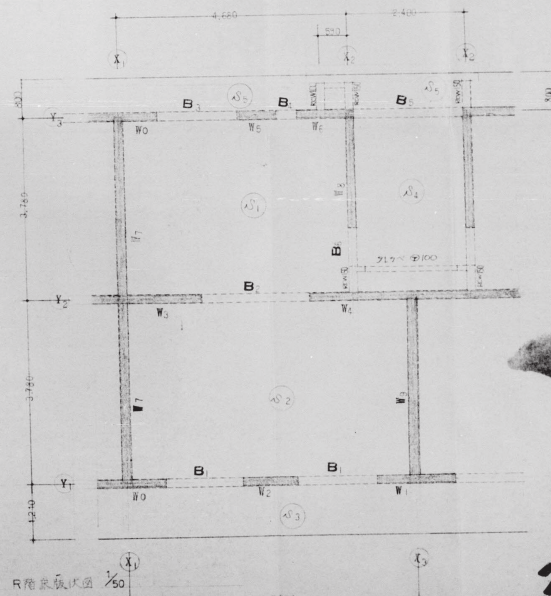
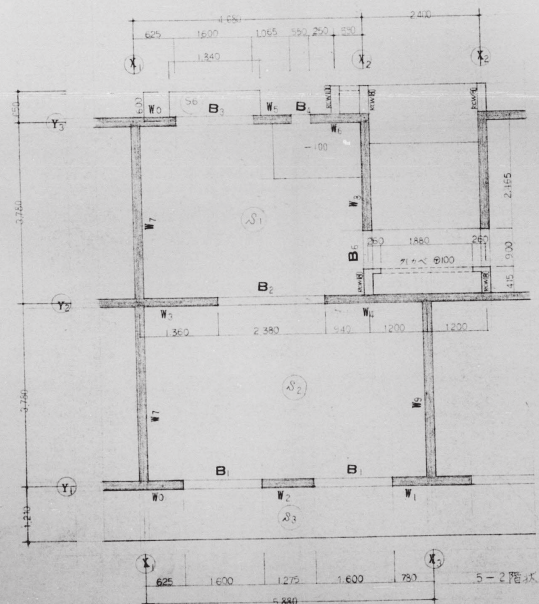
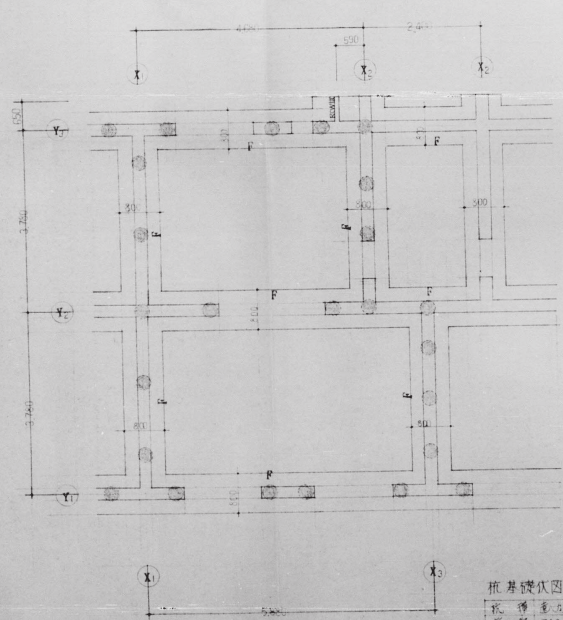
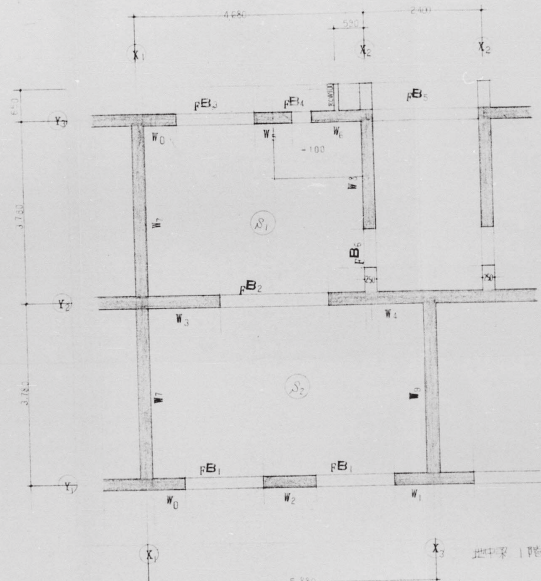
屋顶平面图 1=100



高低基础

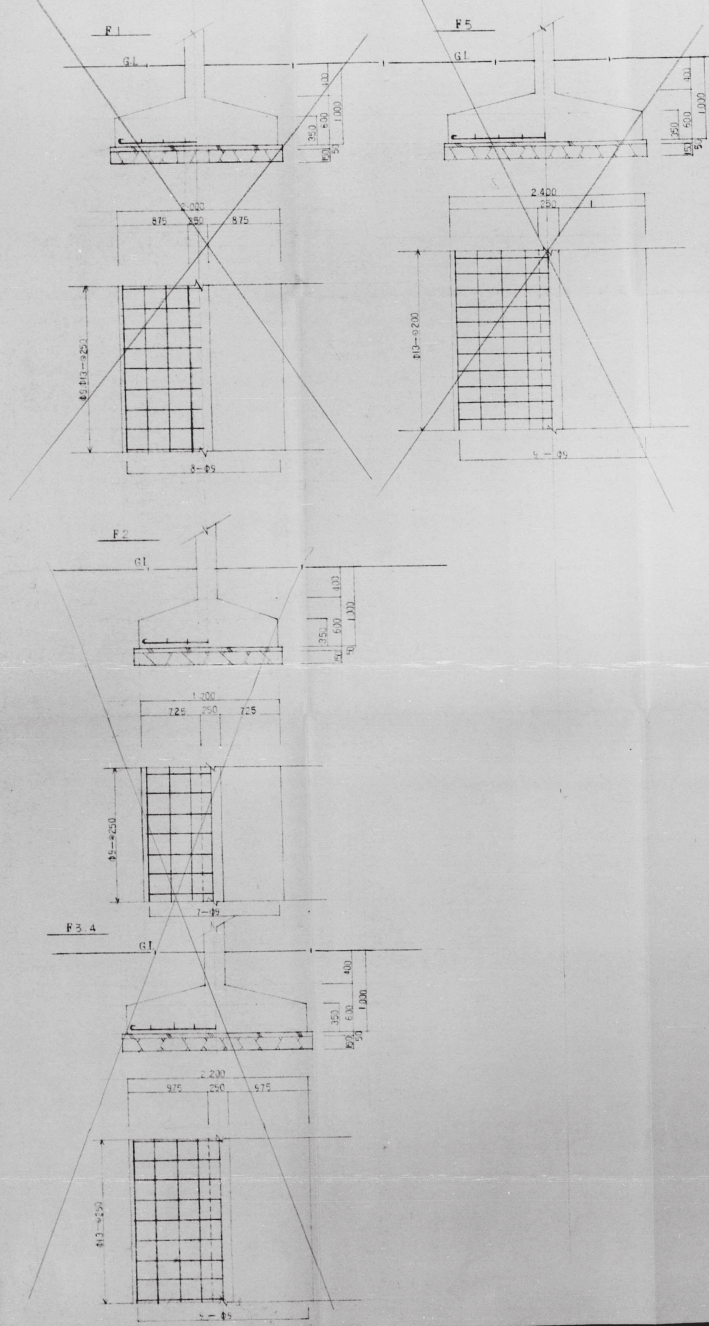
W-设计W

	柱间距 151m	柱间距 137m
F1	1,400	2,000
F2	1,000	1,700
F3	1,500	2,200
F4	1,500	2,200
F5	1,500	2,400

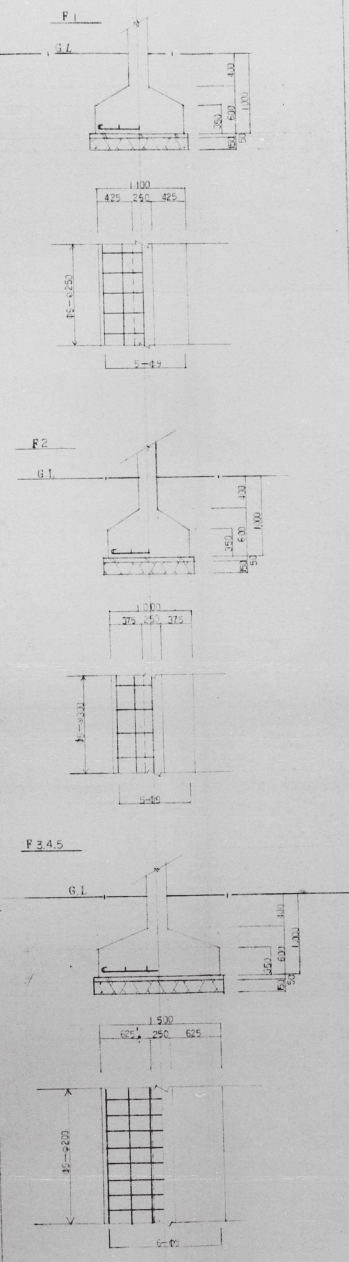


5层楼伏图 1/50
 柱间距 151m
 柱间距 137m
 设计 W

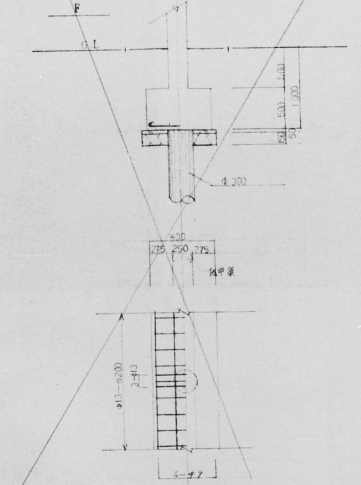
基礎リスト 北側カ10丸柱の場合の基礎



北側カ15丸柱の場合の基礎



杭打ちの場合の基礎



壁仕	階	壁厚	壁長	縦筋	横筋
W3	5	150	1,250	6-9# φ107&L	φ10-φ200 ショツ&L
	4.3	180		10-9# φ7&L	φ10-φ250 φ7&L
	2.1	180		12-9# φ7&L	φ10-φ200 φ7&L
W1	5	150	1,540	7-9# φ107&L	φ10-φ200 ショツ&L
	4	180		12-9# φ7&L	φ10-φ250 φ7&L
	2	180		14-9# φ7&L	φ10-φ200 φ7&L
W2	1	180	1,275	14-9# φ7&L	φ10-φ200 φ7&L
	9	150		6-9# φ107&L	
	4	180		10-9# φ7&L	全上
W5	5	150	1,065	12-9# φ7&L	
	4	180		8-9# φ7&L	全上
	3	180		8-9# φ7&L	
W6	2	180	840	10-9# φ7&L	
	1	180		10-9# φ7&L	全上
	5	150		4-9# φ107&L	

(注意事項) 曲げ補強筋 5階 階 1-134 4階 2-60 3.2階 2-164 2階 2-154 隅部 隅部

壁長 2000以上

壁仕	階	壁厚	壁長	縦筋	横筋
W3	5	150	2,720	φ10-φ200 ショツ&L	φ10-φ200 ショツ&L
	4.3	180		φ10-φ150 φ7&L	φ10-φ250 φ7&L
	2.1	180		φ10-φ200 φ7&L	φ10-φ200 φ7&L
W4	5	150	4,280	全上	全上
	4.3	180			
	2.1	180			
W7	5	150	7,560	全上	全上
	4.3	180			
	2.1	180			
W8	5	150	3,115	全上	全上
	4.3	180			
	2.1	180			
W9	5	150	3,780	全上	全上
	4.3	180			
	2.1	180			