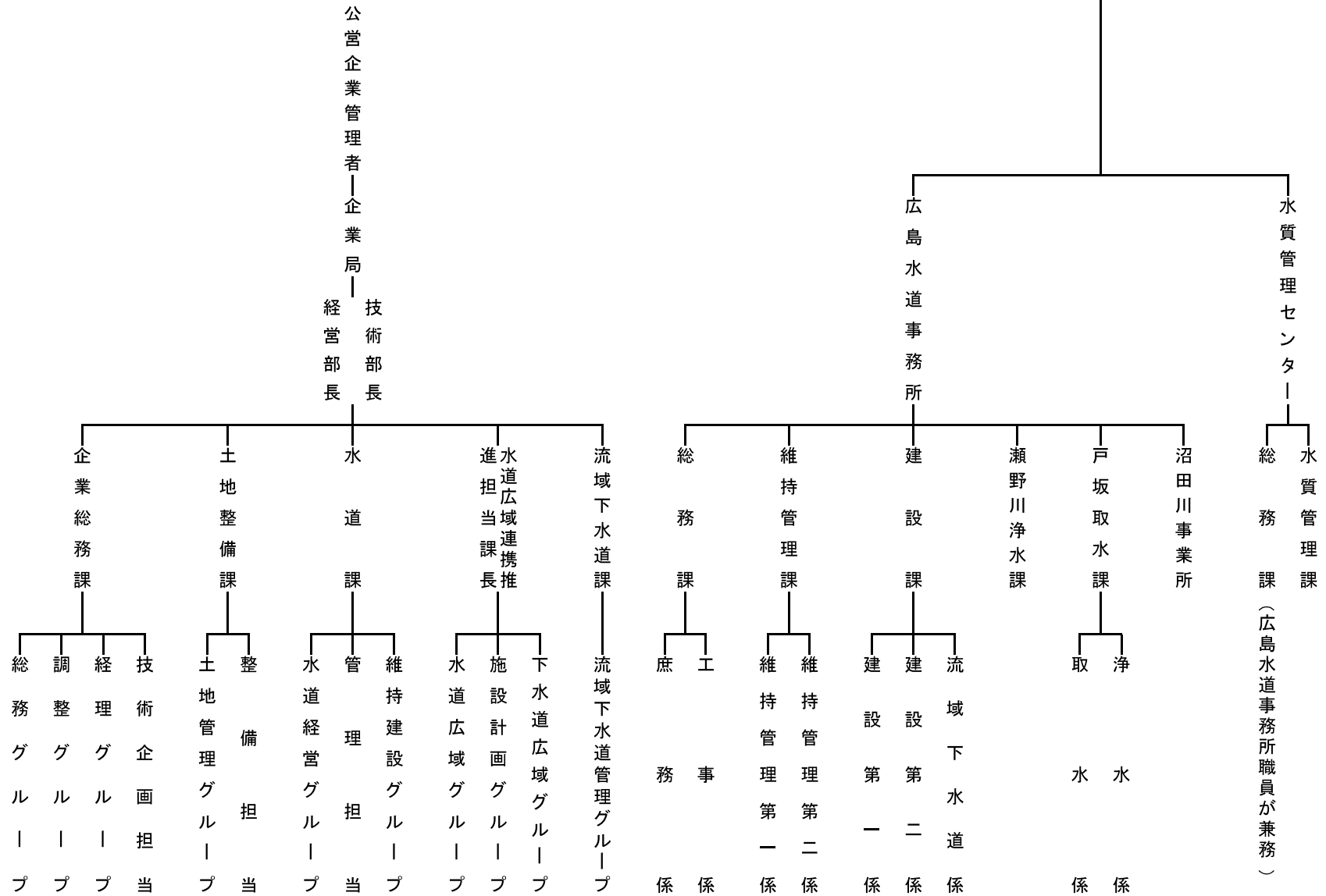


令和2年度企業局組織図（令和2年4月1日）

本 庁（4課・1担当課長、10グループ・3担当）

地 方 機 関（2機関、7課9係・1事業所）



## 企業局職員現員表

(令和2年4月1日現在)

所 属 名	事 務	技 術						再任用 職員	合計	派遣	職員 総数	
		土 木	電 気	機 械	化 学	衛 生	小 計					
本 庁	企 業 総 務 課	15	2	1	1	1		5		20	20	40
	土 地 整 備 課	5	4					4		9		9
	水 道 課	9	3	4				7		16		16
	水道広域連携推進担 当	4	2	5	1	1		9		13		13
	流 域 下 水 道 課	2	3	2				5		7		7
	計	35	14	12	2	2	0	30	0	65	20	85
地 方 機 関	広 島 水 道 事 務 所	7	21	24	6			51	3	61		61
	水 質 管 理 セ ン タ ー					4		4		4		4
	計	7	21	24	6	4	0	55	3	65	0	65
合 計		42	35	36	8	6	0	85	3	130	20	150

派遣の内訳		
市町・民間 ・公社派遣	福 山 市	1
	(株)水みらい広島	9
	下 水 道 公 社	10
	合 計	20

※ 公営企業管理者を除く。

※ 企業総務課には、経営部長及び技術部長を含む。