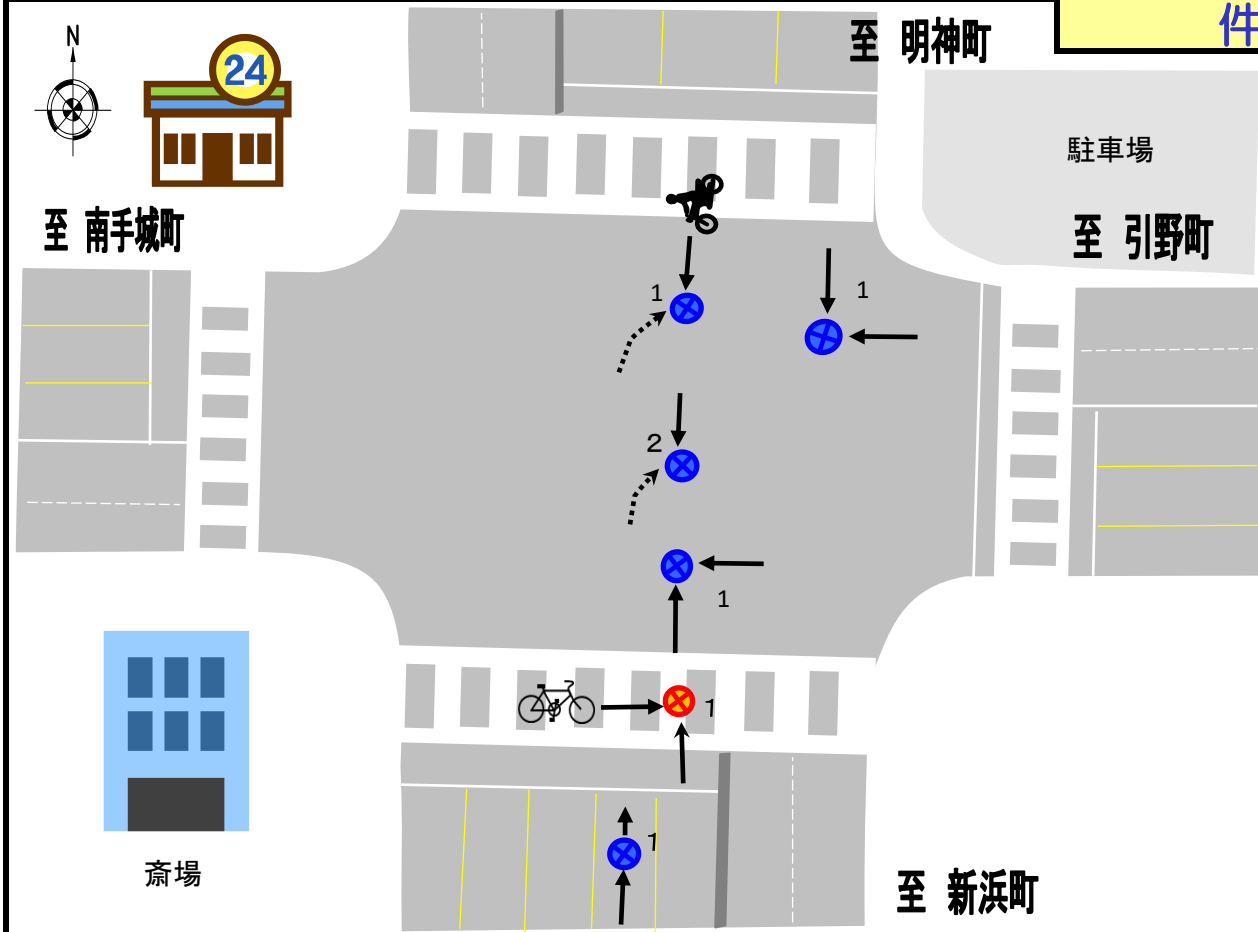


入江大橋北詰

東手城町2丁目

7

件



○ 事故の特徴

新浜町または明神町方向から進行する四輪や二輪の右折直進事故が多い。

○ 事故形態 × 発生時間帯

事故形態	横断自転車 × 直進四輪	直進二輪 × 右折四輪	追突 四輪 × 四輪	出合頭 四輪 × 四輪	右折四輪 × 直進四輪	合計
発生時間帯						
0 ~ 3 時						0
3 ~ 6 時					1	1
6 ~ 9 時	1					1
9 ~ 12 時			1	1		2
12 ~ 15 時						0
15 ~ 18 時						0
18 ~ 21 時					1	1
21 ~ 24 時		1		1		2
合計	1	1	1	2	2	7