

第 2 職 員 の 状 況

1 職員定員現員表

(1) 平成30年3月31日現在

区分	総数		広島病院		安芸津病院		本庁		
	定員	現員	定員	現員	定員	現員	定員	現員	
行政	職員	56	56 ⁽¹⁾	36	36	8	8	12	12 ⁽¹⁾
	医療ソーシャルワーカー	6	6	5	5	1	1		
	診療情報管理士	10	10	8	8	2	2		
医一	医師	195	195	180	183	15	12		
	歯科医師	3	3	3	3				
医二	薬剤師	35	38 ⁽²⁾	32	36 ⁽²⁾	3	2		
	放射線技師	29	29 ⁽¹⁾	25	25	4	4		
	検査技師	39	39 ⁽²⁾	32	33 ⁽¹⁾	7	6 ⁽¹⁾		
	歯科衛生士	2	2	2	2				
	歯科技工士	1	1	1	1				
	理学療法士	22	22 ⁽¹⁾	17	17 ⁽¹⁾	5	5		
	作業療法士	7	7	6	6	1	1		
	心理療法士	3	2	3	2				
	言語聴覚士	7	7	7	7				
	臨床工学技士	15	16	15	16				
	栄養士	7	7	6	6	1	1		
	胚培養士	3	3	3	3				
	視能訓練士	3	3	3	3				
医三	看護師		867 ⁽⁵⁾		798 ⁽⁴⁾		69 ⁽¹⁾		
	准看護師	815	1	747		68	1		
	保健師		2		2				
合計		1,258	1,316 ⁽¹¹⁾	1,131	1,192 ⁽⁸⁾	115	112 ⁽¹⁾	12	12 ⁽²⁾
非常勤職員	専門診療嘱託医	1		1					
	臨床研修医	30	30	30	30				
	臨床研修歯科医	1	1	1	1				
	調剤業務嘱託員	8	3 ⁽¹⁾	8	3				
	検査業務嘱託員	6	7	6	7				
	視能訓練業務嘱託員								
	診療放射線業務嘱託員	3	1 ⁽¹⁾	3	1 ⁽¹⁾				
	臨床工学業務嘱託員		1		1				
	臨床心理業務嘱託員	1	1	1	1				
	栄養業務嘱託員	3	2	2	2	1			
	チャイルド・ライフ・スペシャリスト	1	1	1	1				
	歯科衛生業務嘱託員	2	2	2	2				
	胚培養業務嘱託員	2	2	2	2				
	看護業務嘱託員	70	52 ⁽¹⁰⁾	56	36 ⁽¹⁰⁾	14	16		
	病棟業務嘱託員	84	76	77	68	7	8		
	外来業務嘱託員	7	5	6	4	1	1		
	医療事務嘱託員	33	33 ⁽¹⁾	27	27 ⁽¹⁾	6	6		
	医療福祉相談員	3		2		1			
	病院安全管理推進員	3	3	3	3				
	病院施設管理業務嘱託員	4	3	4	3				
病棟保育業務嘱託員	1	1	1	1					
医師事務作業補助嘱託員	66	69	65	67	1	2			
診療情報管理業務嘱託員	1	1	1	1					
病診連携推進員	6	7	5	6	1	1			
診療報酬事務専門指導員	2	1	2	1					

注：常勤職員の()内は、休職者・派遣等、非常勤職員の()内はエルダー職員で外数。
ただし、フルタイムのエルダー職員は常勤職員の内数。
育休任期付職員を除く。

(2) 平成30年9月1日現在

区 分		総 数		広 島 病 院		安 芸 津 病 院		本 庁	
		定 員	現 員	定 員	現 員	定 員	現 員	定 員	現 員
行政	職 員	56	57	36	37	8	8	12	12
	医療ソーシャルワーカー	6	6	5	5	1	1		
	診療情報管理士	10	9	8	7	2	2		
医 一	医 師	195	189 ⁽¹⁾	180	178 ⁽¹⁾	15	11		
	歯 科 医 師	3	3	3	3				
医 二	薬 劑 師	36	39	33	36	3	3		
	放 射 線 技 師	30	30 ⁽¹⁾	26	26	4	4		⁽¹⁾
	検 査 技 師	44	45	37	38	7	7		
	歯 科 衛 生 士	2	2	2	2				
	歯 科 技 工 士	1	1	1	1				
	理 学 療 法 士	22	22	17	17	5	5		
	作 業 療 法 士	7	7	6	6	1	1		
	心 理 療 法 士	3	3	3	3				
	音 語 聴 覚 士	7	8	7	8				
	臨 床 工 学 技 士	16	19	16	19				
	栄 養 士	7	8	6	7	1	1		
	胚 培 養 士	3	3	3	3				
	視 能 訓 練 士	3	3	3	3				
医 三	看 護 師		865 ⁽⁷⁾		790 ⁽⁷⁾		75		
	准 看 護 師	821		752		69			
	保 健 師								
合 計		1,272	1,319 ⁽⁹⁾	1,144	1,189 ⁽⁸⁾	116	118	12	12 ⁽¹⁾
非 常 勤 職 員	病院事業局顧問	1	1					1	1
	専門診療嘱託医	1	1	1	1				
	臨床研修医	29	28	29	28				
	臨床研修歯科医	1		1					
	調剤業務嘱託員	8	3 ⁽²⁾	8	3 ⁽²⁾				
	検査業務嘱託員	6	5 ⁽¹⁾	6	5 ⁽¹⁾				
	視能訓練業務嘱託員								
	診療放射線業務嘱託員	3	1 ⁽¹⁾	2	1 ⁽¹⁾				
	臨床工学業務嘱託員								
	臨床心理業務嘱託員	1		1					
	栄養業務嘱託員	3	1	2	1	1			
	チャイルド・ライフ・スペシャリスト	1	1	1	1				
	歯科衛生業務嘱託員	2	2	2	2				
	胚培養業務嘱託員	2	2	2	2				
	看護業務嘱託員	56	47 ⁽¹¹⁾	42	33 ⁽¹¹⁾	14	14		
	病棟業務嘱託員	85	68	77	60	8	8		
	外来業務嘱託員	7	5	6	4	1	1		
	医療事務嘱託員	31	32 ⁽¹⁾	27	26 ⁽¹⁾	6	6		
	医療福祉相談員	3		2		1			
	病院安全管理推進員	3	3	3	3				
	病院施設管理業務嘱託員	4	3	4	3				
	病棟保育業務嘱託員	1	1	1	1				
	員	医師事務作業補助嘱託員	66	68	65	66	1	2	
診療情報管理業務嘱託員		1	1	1	1				
病診連携推進員		7	7	6	6	1	1		
診療報酬事務専門指導員		2	1	2	1				
救急業務嘱託員		2	2	2	2				

注：常勤職員の()内は、休職者・派遣等、非常勤職員の()内はエルダー職員で外数。
ただし、フルタイムのエルダー職員は常勤職員の内数。
育休任期付職員を除く。

2 職種別職員平均年齢及び平均経験年数

区 分		広島病院	安芸津病院	本 庁	合 計	
平 均 年 齢 (歳)	医 師	29	43.8	54.5	—	44.4
		28	43.1	53.5	—	43.7
		27	42.8	52.9	—	43.4
	看 護 師	29	36.8	39.2	—	37.0
		28	35.8	40.6	—	36.2
		27	36.1	40.5	—	36.5
	准看護師	29	—	57.0	—	57.0
		28	—	56.0	—	56.0
		27	—	55.0	—	55.0
	事 務 員	29	43.0	41.8	40.0	42.3
		28	43.6	41.6	41.3	42.8
		27	43.4	42.6	41.1	42.8
	医療技術員	29	37.0	45.9	—	38.1
		28	36.8	45.7	56.0	37.9
		27	36.8	45.8	55.0	37.9
	全職員	29	38.2	42.4	41.1	38.6
		28	37.4	43.1	42.3	37.9
		27	37.6	43.1	42.1	38.1
平 均 経 験 年 数 (年)	医 師	29	17.7	27.7	—	18.3
		28	17.6	27.5	—	18.2
		27	17.4	25.8	—	17.9
	看 護 師	29	12.1	15.3	—	13.8
		28	12.0	15.5	—	12.3
		27	12.2	15.5	—	12.5
	准看護師	29	—	37.0	—	37.0
		28	—	36.0	—	36.0
		27	—	35.0	—	35.0
	事 務 員	29	18.9	17.3	17.8	20.6
		28	19.6	19.2	19.2	19.5
		27	19.3	21.2	19.4	19.6
	医療技術員	29	11.9	20.0	—	14.9
		28	11.9	22.7	24.0	13.2
		27	11.8	21.7	23.0	13.0
全職員	29	13.2	17.8	17.8	13.7	
	28	13.2	18.5	19.5	13.7	
	27	13.3	18.3	19.6	13.8	

注：平均年齢は3月31日現在の職員数，平均経験年数は3月31日現在の経験年数(6か月以上は1年とみなす)による。
 3月31日現在には当日付退職者を含む。
 平均経験年数は医師については免許取得後，その他の職員については本県採用後の年数とした。

3 診療科別医師の異動状況

診療科	(単位:人)	
	年度	3月末現在
総合診療科	2	
循環器内科	11	
消化器内科	7	
内視鏡科	6	
呼吸器内科	5	
内分泌内科	3	
脳神経内科	4	
臨床腫瘍科	4	
精神神経科	6	
消化器・乳腺外科	7	
消化器内視鏡外科	5	
心臓血管・呼吸器外科	5	
整形外科	7	
脳神経外科	6	
皮膚科	3	
泌尿器科	4	
眼科	5	
耳鼻咽喉・頭頸部外科	4	
リハビリテーション科	2	
放射線診断科	4	
放射線診断第二科	1	
放射線治療科	4	
放射線治療第二科	1	
歯科・口腔外科	3	
麻酔科	10	
臨床研究検査科	1	
栄養管理科	1	
臨床工学科		
救命救急センター	1	
救急科	6	
小児科	4	
小児腎臓科	2	
新生児科	7	
小児外科	3	
小児感傷科	2	
産科	6	
婦人科	2	
産婦人科	2	
腎臓総合医療センター	1	
腎臓内科	2	
移植外科	3	
緩和ケア支援センター		
緩和ケア科	4	
地域連携センター	1	
地域連携センター	1	
医師保留分	2	
人材育成枠	5	
計	173	
臨床研修医	25	
専門診療委託医		
循環器内科	1	
消化器内科	4	
一般内科	2	
小児科	1	
外科	3	
整形外科	2	
産婦人科		
眼科		
耳鼻いんこう科		
リハビリテーション科		
放射線科		
臨床検査科		
計	13	
合計	186	
臨床研修医	25	

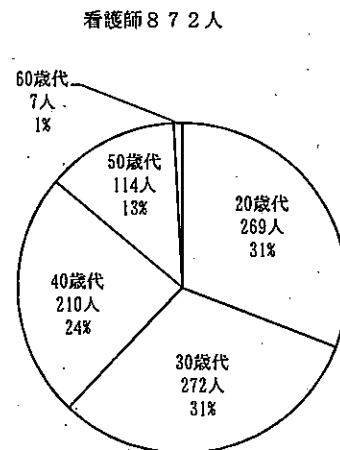
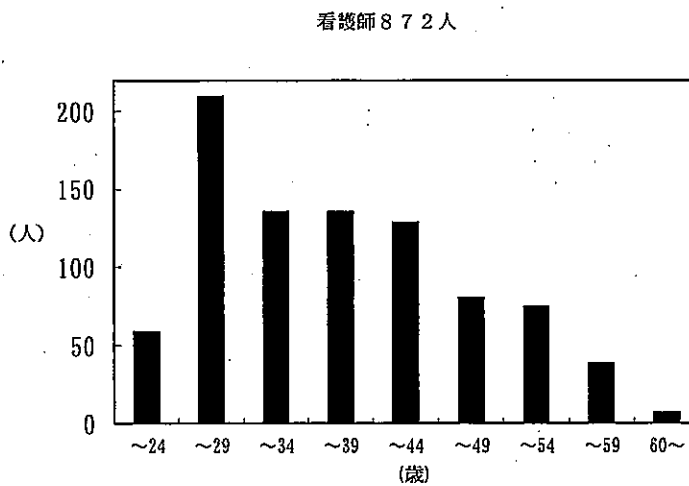
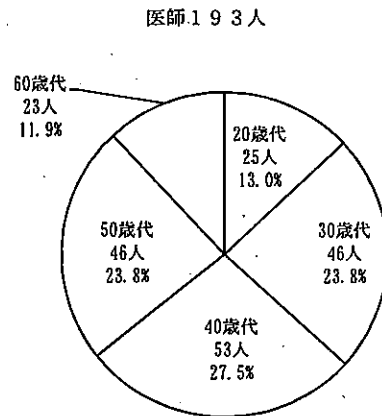
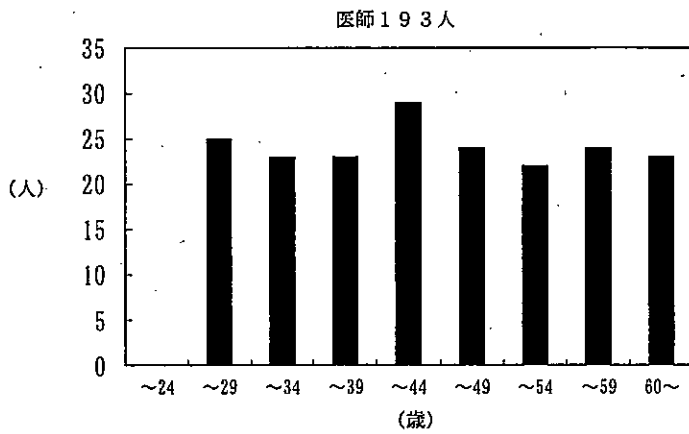
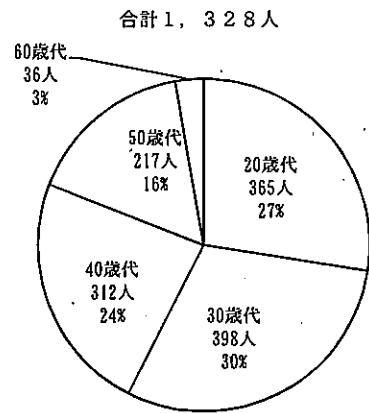
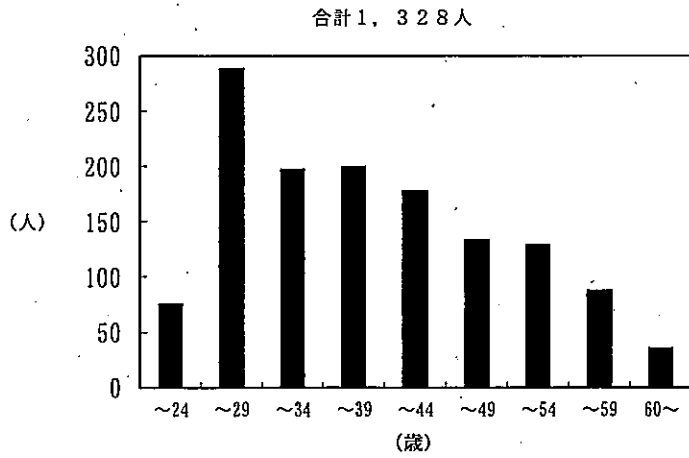
診療科	(単位:人)	
	年度	3月末現在
総合診療科	3	
消化器内科	6	
内視鏡内科	7	
呼吸器内科	4	
リウマチ科	2	
内分泌内科	3	
臨床腫瘍科	4	
精神神経科	5	
消化器・乳腺外科	7	
消化器内視鏡外科	5	
整形外科	6	
形成外科	1	
皮膚科	3	
泌尿器科	4	
眼科	5	
耳鼻咽喉・頭頸部外科	4	
リハビリテーション科	2	
放射線診断科	4	
放射線診断第二科	1	
放射線治療科	2	
歯科・口腔外科	3	
麻酔科	13	
臨床研究検査科	2	
栄養管理科	1	
臨床工学科		
循環器内科	11	
脳神経内科	5	
心臓血管・呼吸器外科	4	
脳神経外科	6	
救命救急センター	1	
救急科	5	
小児科	5	
小児腎臓科	2	
新生児科	7	
小児外科	3	
小児感傷科	2	
産科	6	
婦人科	2	
産婦人科	2	
腎臓総合医療センター	1	
腎臓内科	3	
移植外科	3	
緩和ケア支援センター		
緩和ケア科	4	
地域連携センター	1	
地域連携センター	1	
医師保留分	2	
人材育成枠	3	
計	179	
臨床研修医	29	
循環器内科	1	
消化器内科	3	
一般内科	3	
小児科	1	
外科	3	
整形外科	2	
産婦人科		
眼科		
耳鼻いんこう科		
リハビリテーション科		
放射線科		
臨床検査科		
計	13	
合計	192	
臨床研修医	29	

診療科	(単位:人)	
	年度	3月末現在
総合診療科	7	
消化器内科	6	
内視鏡内科	7	
呼吸器内科	5	
リウマチ科	3	
内分泌内科	3	
臨床腫瘍科	4	
精神神経科	6	
消化器・乳腺外科	8	
消化器内視鏡外科	6	
整形外科	6	
形成外科	2	
皮膚科	3	
泌尿器科	4	
眼科	4	
耳鼻咽喉・頭頸部外科	5	
リハビリテーション科	2	
放射線診断科	4	
放射線診断第二科	1	
放射線治療科	2	
歯科・口腔外科	3	
麻酔科	12	
臨床研究検査科	2	
栄養管理科	1	
臨床工学科		
循環器内科	10	
脳神経内科	6	
心臓血管・呼吸器外科	5	
脳神経外科	6	
救命救急センター	1	
救急科	7	
小児科	4	
小児腎臓科	2	
新生児科	8	
小児外科	3	
小児感傷科	2	
産科	6	
婦人科	2	
産婦人科	2	
腎臓総合医療センター	1	
腎臓内科	4	
移植外科	3	
緩和ケア支援センター		
緩和ケア科	4	
地域連携センター	1	
地域連携センター	1	
へき地医療支援室	1	
計	186	
臨床研修医	31	
循環器内科	1	
消化器内科	3	
一般内科	3	
小児科	1	
外科	2	
整形外科	2	
緩和ケア科	1	
産婦人科		
眼科		
耳鼻いんこう科		
リハビリテーション科		
放射線科		
臨床検査科		
計	13	
合計	199	
臨床研修医	31	

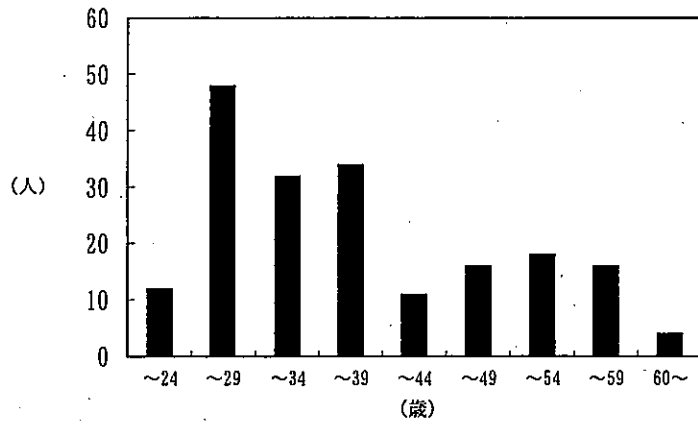
診療科	(単位:人)	
	年度	3月末現在
総合診療科	6	
消化器内科	6	
内視鏡内科	8	
呼吸器内科	6	
リウマチ科	3	
内分泌内科	2	
臨床腫瘍科	4	
精神神経科	6	
消化器・乳腺外科	6	
消化器内視鏡外科	6	
整形外科	6	
形成外科	2	
皮膚科	3	
泌尿器科	4	
眼科	5	
耳鼻咽喉・頭頸部外科	4	
リハビリテーション科	2	
放射線診断科	5	
放射線治療科	2	
歯科・口腔外科	3	
麻酔科	12	
臨床研究検査科	2	
栄養管理科	1	
臨床工学科		
循環器内科	9	
脳神経内科	6	
心臓血管・呼吸器外科	5	
脳神経外科	7	
救命救急センター	1	
救急科	7	
小児科	4	
小児腎臓科	2	
新生児科	8	
小児外科	3	
小児感傷科	2	
産科	6	
婦人科	2	
産婦人科	2	
腎臓総合医療センター	1	
腎臓内科	4	
移植外科	3	
緩和ケア支援センター		
緩和ケア科	2	
地域連携センター	1	
地域連携センター	1	
へき地医療支援室	1	
計	184	
臨床研修医	31	
循環器内科	1	
消化器内科	3	
一般内科	3	
小児科	2	
外科	2	
整形外科	2	
緩和ケア科	1	
産婦人科		
眼科		
耳鼻いんこう科		
リハビリテーション科		
放射線科		
臨床検査科		
計	12	
合計	196	
臨床研修医	31	

診療科	(単位:人)	
	年度	3月末現在
総合診療科	5	
消化器内科	6	
内視鏡内科	7	
呼吸器内科	8	
リウマチ科	3	
内分泌内科	2	
臨床腫瘍科	4	
精神神経科	6	
消化器・乳腺外科	6	
消化器内視鏡外科	6	
整形外科	6	
形成外科	2	
皮膚科	3	
泌尿器科	4	
眼科	5	
耳鼻咽喉・頭頸部外科	4	
リハビリテーション科	2	
放射線診断科	5	
放射線治療科	2	
歯科・口腔外科	3	
麻酔科	12	
臨床研究検査科	2	
栄養管理科	1	
臨床工学科		
循環器内科	9	
脳神経内科	6	
心臓血管・呼吸器外科	5	
脳神経外科	7	
救命救急センター	1	
救急科	7	
小児科	4	
小児腎臓科	2	
新生児科	8	
小児外科	3	
小児感傷科	2	
産科	6	
婦人科	2	
産婦人科	2	
腎臓総合医療センター	1	
腎臓内科	4	
移植外科	3	
緩和ケア支援センター		
緩和ケア科	2	
地域連携センター	1	
地域連携センター	1	
へき地医療支援室	1	
計	186	
臨床研修医	31	
循環器内科	1	
消化器内科	3	
一般内科	3	
小児科	2	
外科	2	
整形外科	2	
緩和ケア科	1	
産婦人科		
眼科		
耳鼻いんこう科		
リハビリテーション科		
放射線科		
臨床検査科		
計	12	
合計	196	
臨床研修医	31	

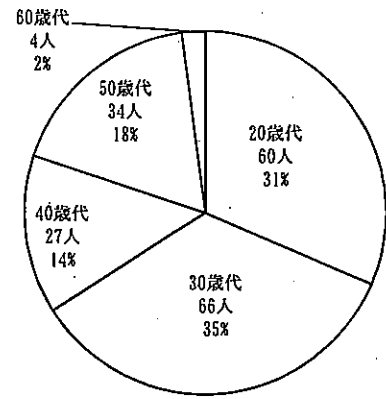
4 職種別職員年齢構成表 (平成30年9月1日現在)



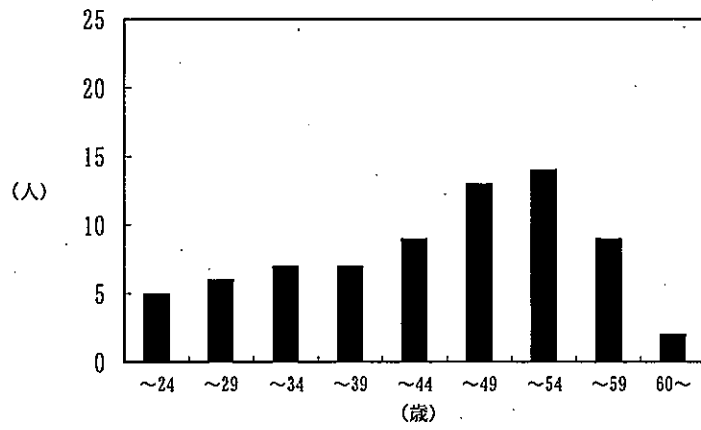
医療技術員 191人



医療技術員 191人



事務員 72人



事務員 72人

