

統計の日

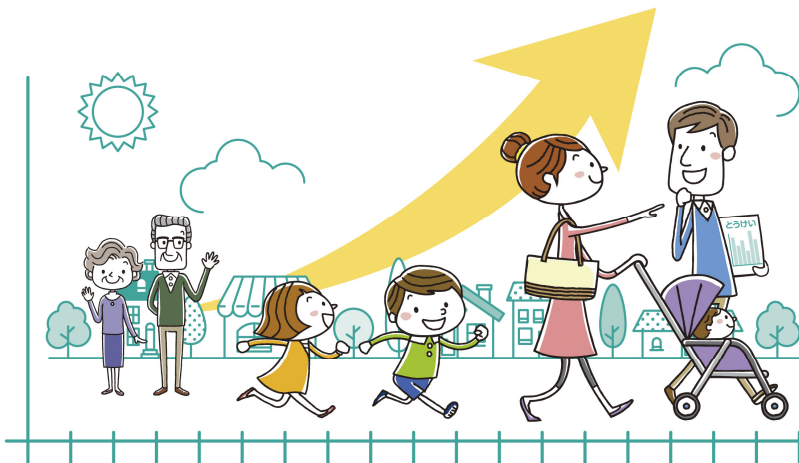
10月18日

知ってくださいこのマーク
きつと役立つ統計調査



政府統計

統計調査へのご回答をお願いいたします。
政府では、オンライン調査を推進しています。



活かせ統計、 未来の指針。

総務省・各府省統計主管部局

<次回公表予定日> 平成30年12月14日(金)

次の表は、広島県の統計のホームページに掲載しています。

- ・特殊分類別(財別)指数・・・投資財、消費財等の指数を掲載(統計表第4表)
- ・参考表・・・・・・・・・・・・・・広島県、中国地方及び全国の鉱工業指数の動きを掲載

広島県は、県民の皆様に対して、より分かりやすく、より使いやすい
統計情報の提供に努めています。

今後も広島県の「鉱工業生産・出荷・在庫指数」をご利用ください。

平成30年11月発行

編集発行 広島県 総務局 統計課

〒730-8511 広島市中区基町10-52

TEL (082)513-2540 (ダイヤルイン)

この報告書の内容は、広島県のホームページでも提供しています。

「広島県統計課」で検索してください。

ホームページアドレス <https://www.pref.hiroshima.lg.jp/soshiki/21/>