

平成27年(2015年)基準

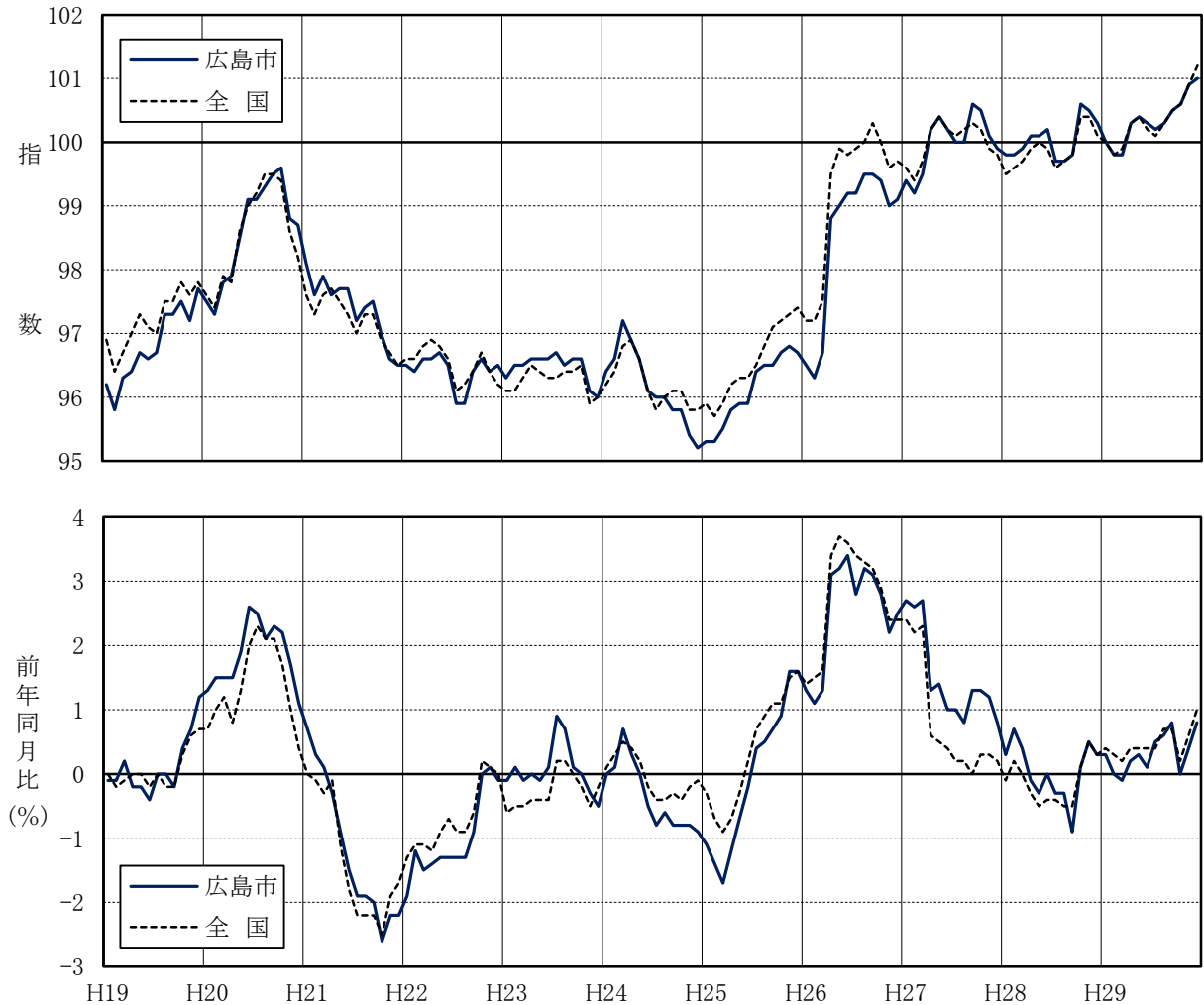
# 消費者物価指数

(小売物価統計調査結果)

平成29年12月分及び平成29年平均

平成29年12月	広島市	総合指数	101.0	(平成27年=100)
前年同月比			0.8 %	前月比 0.2 % (原数値)

図1 総合指数, 前年同月比 H19.1~29.12



# 【広島市の消費者物価指数】平成 27 年=100

## 1 平成 29 年 12 月の概況

	指数	前年同月比 (%)	ポイント	前月比 (%)	ポイント
総合指数	101.0	0.8	2 か月連続の上昇	0.2	5 か月連続の上昇
生鮮食品を除く総合指数	100.6	0.6	11 か月連続の上昇	0.0	前月と同水準
生鮮食品及びエネルギーを除く総合指数	100.8	0.1	6 か月連続の上昇	▲0.1	2 か月連続の下落

図 2 総合指数, 前年同月比の推移

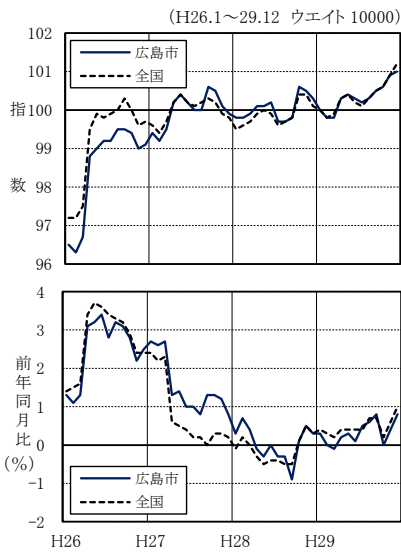


図 3 生鮮食品を除く総合指数, 前年同月比の推移

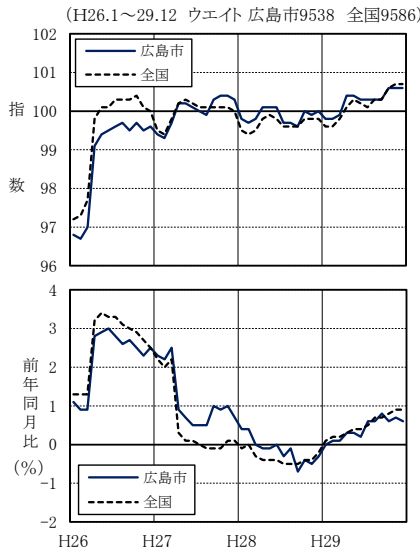
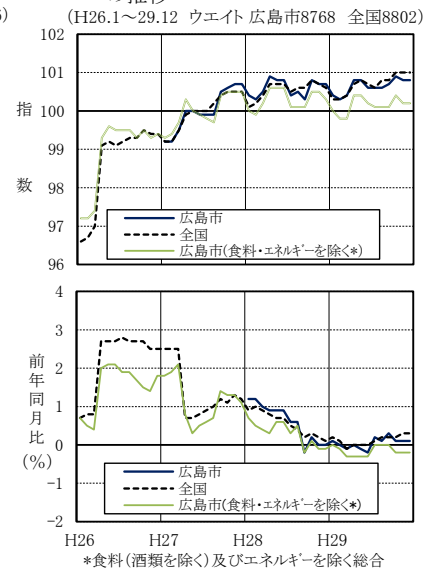


図 4 生鮮食品及びエネルギーを除く総合指数, 前年同月比の推移



(注) 前年同月比は各基準年の公表値による。グラフの右上数値は、H27 年基準指数のウェイト

図 4 には、参考として食料(酒類を除く)及びエネルギーを除く総合指数のグラフを掲載している。

## 2 前年同月との比較

～食料は上昇 家具・家事用品は下落～

表 1 10 大費目指数, 前年同月比, 寄与度

原数値	総合	食料	生鮮食品	生鮮食品を除く食料	住居	光熱・水道	家具・家事用品	被服及び履物	保健医療	交通・通信	教育	教養娯楽	諸雑費	エネルギー
指数	101.0	104.0	110.3	102.8	100.1	97.5	93.1	105.5	102.3	98.9	104.2	99.9	100.6	98.7
前年同月比 (%)	0.8	1.6	3.9	1.1	0.1	4.7	▲5.0	0.5	1.6	0.6	0.0	▲0.6	0.3	7.3
寄与度	0.8	0.45	0.19	0.26	0.02	0.33	▲0.17	0.03	0.07	0.08	0.00	▲0.06	0.02	0.52

(注 1) 寄与度は、物価全体(総合)の上昇(下落)に、各費目がどれだけ影響したかを示したもの。

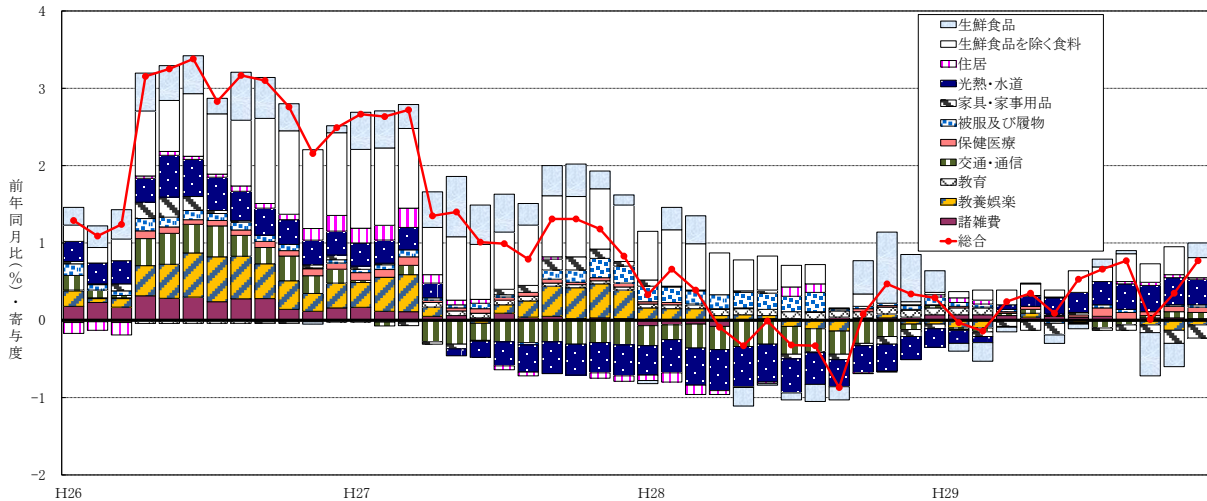
本来、寄与度の合計は、総合指数の前(年同)月に対する変化率となるが、四捨五入の関係で一一致しない場合がある。

(注 2) エネルギーは、光熱・水道のうち電気代、都市ガス代、プロパンガス、灯油と交通・通信のうちガソリン。

表 2 総合指数の前年同月比に寄与した主な内訳

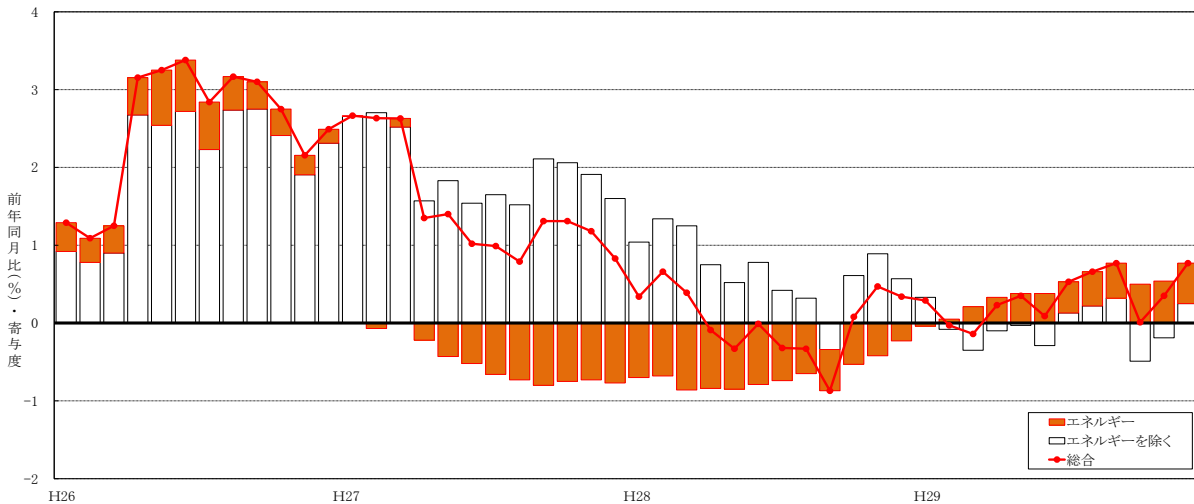
上 昇		下 落	
中分類 (主な品目)	寄与度	中分類 (主な品目)	寄与度
電気代(電気代)	0.22	通信(通信料(携帯電話)等)	▲0.11
野菜・海藻(レタス等)	0.17	室内装備品	▲0.06
自動車等関係費(ガソリン等)	0.16	家庭用耐久財(電気冷蔵庫等)	▲0.06
魚介類(さけ等)	0.12	教養娯楽用耐久財(テレビ等)	▲0.05
調理食品(すし(弁当)にぎりずし等)	0.10	果物(柿等)	▲0.05

図5 総合指数の前年同月比に対する10大費目別寄与度の推移 H26.1～29.12



(注) 前年同月比，寄与度は，各基準年の公表値による(H27.12以前はH22年基準，H28.1以降はH27年基準)。

図6 総合指数の前年同月比に対するエネルギー寄与度の推移 H26.1～29.12



(注) エネルギーは，光熱・水道のうち電気代，都市ガス代，プロパンガス，灯油と交通・通信のうちガソリン。

3 前月からの動き(原数値)  
 ～食料は上昇 住居，被服及び履物は下落～

表3 10大費目指数の前月比，寄与度

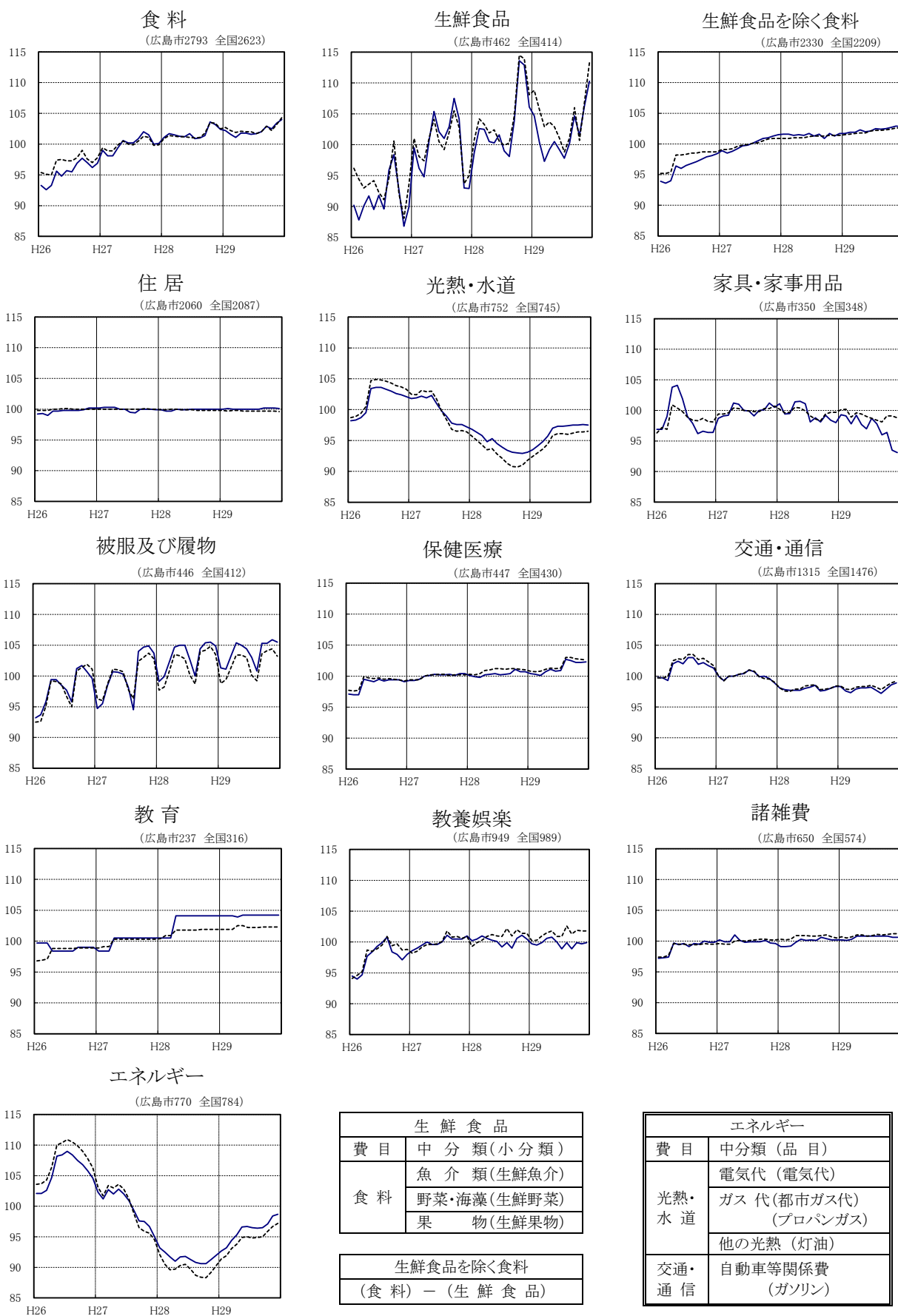
原数値	総合	食料	食料		住居	光熱・水道	家具・家事用品	被服及び履物	保健医療	交通・通信	教育	教養娯楽	諸雑費	エネルギー
			生鮮食品	生鮮食品を除く食料										
前月比(%)	0.2	0.5	3.7	▲0.1	▲0.1	▲0.1	▲0.4	▲0.4	0.0	0.3	0.0	0.2	▲0.1	0.4
寄与度	0.2	0.15	0.18	▲0.03	▲0.02	▲0.01	▲0.01	▲0.02	0.00	0.04	0.00	0.02	0.00	0.03

表4 総合指数の前月比に寄与した主な内訳

上昇		下落	
中分類(主な品目)	寄与度	中分類(主な品目)	寄与度
野菜・海藻(ブロッコリー等)	0.19	肉類(豚肉(もも)等)	▲0.06
果物	0.04	魚介類(さけ等)	▲0.05
教養娯楽用品	0.03	家庭用耐久財(電気冷蔵庫等)	▲0.04
自動車等関係費(ガソリン等)	0.03	洋服(男子用上着等)	▲0.02
調理食品(焼き魚等)	0.02	教養娯楽サービス(宿泊料等)	▲0.02

図 7 10 大費目指数の推移 H27年=100, H26.1~29.12

※グラフの右上の数値は、H27年基準指数のウェイト 広島市 — 全国 - - - -



生鮮食品	
費目	中分類(小分類)
食料	魚介類(生鮮魚介)
	野菜・海藻(生鮮野菜)
	果物(生鮮果物)

生鮮食品を除く食料 (食料) - (生鮮食品)	
----------------------------	--

エネルギー	
費目	中分類(品目)
光熱・水道	電気代(電気代)
	ガス代(都市ガス代) (プロパンガス)
交通・通信	他の光熱(灯油)
	自動車等関係費 (ガソリン)

[参考] 【福山市の消費者物価指数】 平成 27 年=100

1 平成 29 年 12 月の概況

	指数	前年同月比 (%)	ポイント	前月比 (%)	ポイント
総合指数	100.8	0.5	2 か月連続の上昇	0.0	前月と同水準
生鮮食品を除く総合指数	100.5	0.6	9 か月連続の上昇	▲0.1	5 か月ぶりの下落
生鮮食品及びエネルギーを除く総合指数	100.5	0.0	前年同月と同水準	▲0.2	3 か月連続の下落

2 前年同月との比較, 前月からの動き(原数値)

～前年同月比は光熱・水道が上昇 家具・家事用品が下落

前月比は交通・通信, 諸雑費が上昇 被服及び履物が下落～

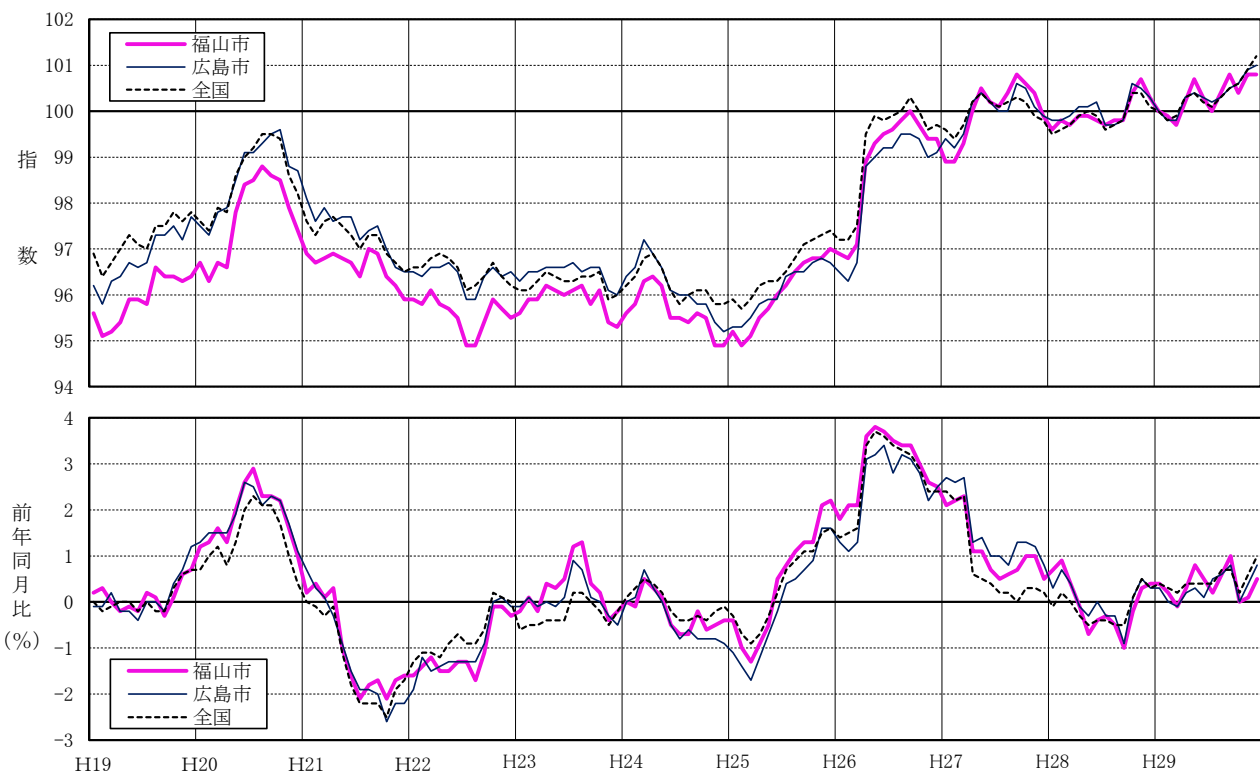
表 5 10 大費目指数, 前年同月比, 前月比, 寄与度

原数値	総合	食料	住居	光熱・水道	家具・家事用品	被服及び履物	保健医療	交通・通信	教育	教養娯楽	諸雑費
ウェイト	10000	2787	1890	724	388	406	431	1508	282	946	637
指数	100.8	103.0	99.2	99.5	94.8	107.2	102.5	98.8	104.3	100.7	99.5
前年同月比 (%)	0.5	0.3	▲0.2	4.8	▲2.7	▲0.2	1.5	0.8	0.7	▲0.3	0.6
寄与度	0.5	0.09	▲0.04	0.33	▲0.10	▲0.01	0.07	0.12	0.02	▲0.03	0.04
前月比 (%)	0.0	0.0	▲0.1	0.0	▲0.4	▲0.8	0.2	0.1	0.0	0.2	0.3
寄与度	0.0	▲0.01	▲0.02	0.00	▲0.02	▲0.03	0.01	0.02	0.00	0.01	0.02

(注) 寄与度は, 物価全体(総合)の上昇(下落)に, 各費目がどれだけ影響したかを示したもの。

本来, 寄与度の合計は, 総合指数の前(年同)月に対する変化率となるが, 四捨五入の関係で一致しない場合がある。

図 8 総合指数, 前年同月比の推移 H19.1～29.12



(注) 前年同月比は各基準年の公表値による。

# 【広島市の消費者物価指数】 平成 29 年平均 (平成 27 年=100)

## 1 平成 29 年の概況

	指 数	前年比 (%)	ポイント
総合指数	100.4	0.3	2年ぶりの上昇
生鮮食品を除く総合指数	100.3	0.4	2年ぶりの上昇
生鮮食品及びエネルギーを除く総合指数	100.7	0.0	前年と同水準

図 9 総合、生鮮食品を除く総合、生鮮食品及びエネルギーを除く総合の指数、前年比の推移

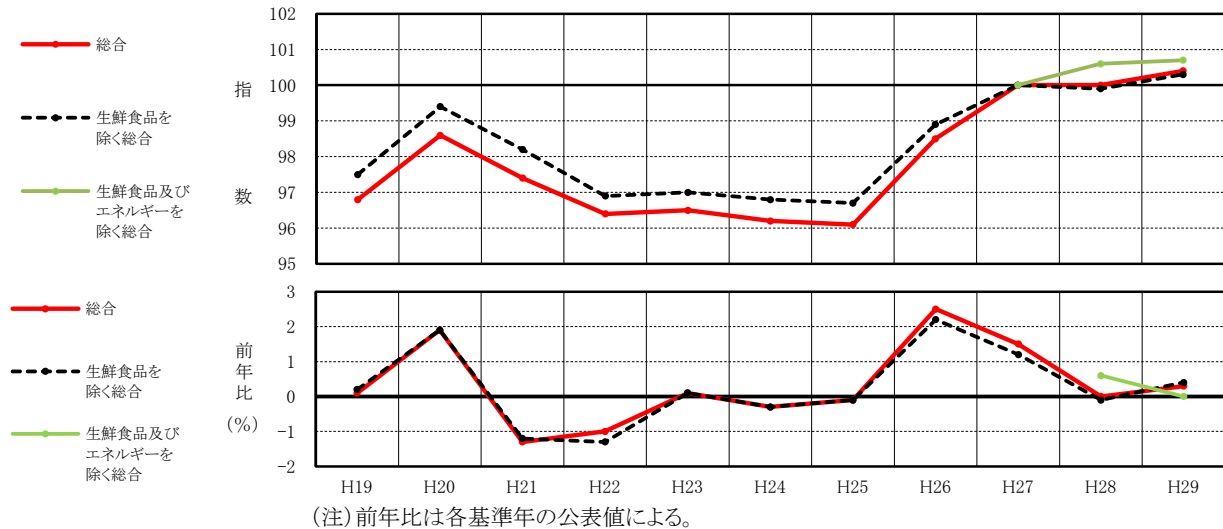


表 6 総合、生鮮食品を除く総合、生鮮食品及びエネルギーを除く総合の指数、前年比

		平成19年	20年	21年	22年	23年	24年	25年	26年	27年	28年	29年
総 合	指 数	96.8	98.6	97.4	96.4	96.5	96.2	96.1	98.5	100.0	100.0	100.4
	前年比 (%)	0.1	1.9	▲ 1.3	▲ 1.0	0.1	▲ 0.3	▲ 0.1	2.5	1.5	0.0	0.3
生 鮮 食 品 を 除 く 総 合	指 数	97.5	99.4	98.2	96.9	97.0	96.8	96.7	98.9	100.0	99.9	100.3
	前年比 (%)	0.2	1.9	▲ 1.2	▲ 1.3	0.1	▲ 0.3	▲ 0.1	2.2	1.2	▲ 0.1	0.4
生 鮮 食 品 及 び エ ネ ル ギ ー を 除 く 総 合	指 数	-	-	-	-	-	-	-	-	100.0	100.6	100.7
	前年比 (%)	-	-	-	-	-	-	-	-	*	0.6	0.0

(注) 前年比は各基準年の公表値による。

## 2 前年からの動き

～光熱・水道，食料は上昇 家具・家事用品は下落～

表 7 10 大費目指数の前年比，寄与度

	総合	食料	生鮮食品	生鮮食品を除く食料	住居	光熱・水道	家具・家事用品	被服及び履物	保健医療	交通・通信	教育	教養娯楽	諸雑費	エネルギー
指 数	100.4	102.2	101.8	102.3	100.1	96.4	97.1	103.8	101.3	98.0	104.1	99.8	100.6	96.0
前年比 (%)	0.3	0.5	▲ 1.4	0.8	0.1	2.1	▲ 2.4	0.6	1.0	0.1	0.9	▲ 0.4	0.7	4.9
寄与度	0.3	0.13	▲ 0.07	0.20	0.02	0.15	▲ 0.08	0.03	0.05	0.01	0.02	▲ 0.04	0.04	0.35

(注 1) 寄与度は、物価全体(総合)の上昇(下落)に、各費目がどれだけ影響したかを示したものである。

本来、寄与度の合計は、総合指数の前年に対する変化率となるが、四捨五入の関係で一致しない場合がある。

(注 2) エネルギーは、光熱・水道のうち電気代、都市ガス代、プロパンガス、灯油と交通・通信のうちガソリン。

表8 総合指数の前年比に寄与した主な内訳

上 昇		下 落	
中分類 (主な品目)	寄与度	中分類 (主な品目)	寄与度
自動車等関係費(ガソリン 等)	0.18	通信(通信料(携帯電話) 等)	▲0.18
電気代(電気代)	0.14	野菜・海藻(にんじん 等)	▲0.12
魚介類(いか 等)	0.13	教養娯楽用品(トレーニングパンツ 等)	▲0.05
調理食品(すし(弁当)にぎりずし 等)	0.06	室内装備品(照明器具 等)	▲0.04
酒類(ウイスキー 等)	0.05	果物(バナナ 等)	▲0.04

[参考] 【福山市の消費者物価指数】 平成 29 年平均 (平成 27 年=100)

1 平成 29 年の概況

	指 数	前年比(%)	ポイント
総合指数	100.3	0.4	2年ぶりの上昇
生鮮食品を除く総合指数	100.2	0.6	2年ぶりの上昇
生鮮食品及びエネルギーを除く総合指数	100.5	0.1	2年連続の上昇

表9 総合, 生鮮食品を除く総合, 生鮮食品及びエネルギーを除く総合の指数, 前年比

		平成19年	20年	21年	22年	23年	24年	25年	26年	27年	28年	29年
総 合	指 数	95.9	97.7	96.6	95.6	95.9	95.6	96.0	98.9	100.0	100.0	100.3
	前年比(%)	0.2	1.8	▲1.1	▲1.1	0.3	▲0.2	0.4	3.0	1.1	0.0	0.4
生 鮮 食 品 を 除 く 総 合	指 数	96.6	98.4	97.4	96.2	96.6	96.4	96.7	99.3	100.0	99.7	100.2
	前年比(%)	0.1	2.0	▲1.1	▲1.3	0.4	▲0.2	0.4	2.7	0.7	▲0.3	0.6
生 鮮 食 品 及 び エ ネ ル ギ ー を 除 く 総 合	指 数	-	-	-	-	-	-	-	-	100.0	100.4	100.5
	前年比(%)	-	-	-	-	-	-	-	-	*	0.4	0.1

(注)前年比は各基準年の公表値による。

2 前年からの動き

～光熱・水道は上昇 家具・家事用品は下落～

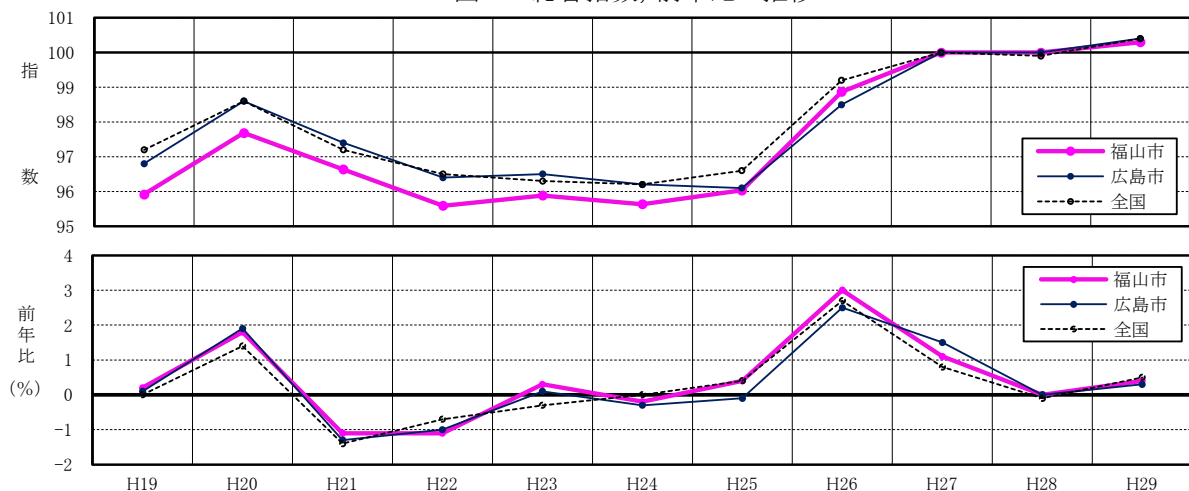
表 10 10大費目指数の前年比, 寄与度

	総合	食料	住居	光熱・水道	家具・家事用品	被服及び履物	保健医療	交通・通信	教育	教養娯楽	諸雑費
指 数	100.3	102.1	99.3	98.4	96.2	105.7	101.7	98.1	104.2	100.7	99.2
前年比(%)	0.4	0.2	▲0.2	3.2	▲1.0	1.0	1.0	0.5	1.3	0.1	▲0.4
寄与度	0.4	0.06	▲0.03	0.22	▲0.04	0.04	0.05	0.07	0.04	0.01	▲0.02

(注) 寄与度は, 物価全体(総合)の上昇(下落)に, 各費目がどれだけ影響したかを示したもの。

本来, 寄与度の合計は, 総合指数の前年に対する変化率となるが, 四捨五入の関係で一致しない場合がある。

図 10 総合指数, 前年比の推移



(注)前年比は各基準年の公表値による。

第1-1表 10大費目指数

年 月	総 合			生鮮食品を除く総合			生 鮮 食 品 及 び エネルギーを除く総合			食料(酒類を除く)及び エネルギーを除く総合		
	指数	前月比 (%)	前年(同月)比 (%)	指数	前月比 (%)	前年(同月)比 (%)	指数	前月比 (%)	前年(同月)比 (%)	指数	前月比 (%)	前年(同月)比 (%)
平成26年 平均	98.5	-	2.5	98.9	-	2.2	-	-	-	98.9	-	1.5
27	100.0	-	1.5	100.0	-	1.2	100.0	-	*	100.0	-	1.2
28	100.0	-	0.0	99.9	-	▲0.1	100.6	-	0.6	100.3	-	0.3
29	100.4	-	0.3	100.3	-	0.4	100.7	-	0.0	100.1	-	▲0.2
平成26年 1月	96.5	▲0.2	1.3	96.8	▲0.3	1.1	-	-	-	97.2	▲0.5	0.7
2	96.3	▲0.2	1.1	96.7	▲0.1	0.9	-	-	-	97.2	0.0	0.5
3	96.7	0.4	1.3	97.0	0.3	0.9	-	-	-	97.4	0.2	0.4
4	98.8	2.1	3.1	99.1	2.1	2.8	-	-	-	99.3	2.0	2.0
5	99.0	0.2	3.2	99.4	0.4	2.9	-	-	-	99.6	0.2	2.1
6	99.2	0.2	3.4	99.5	0.1	3.0	-	-	-	99.5	▲0.1	2.1
7	99.2	0.0	2.8	99.6	0.1	2.8	-	-	-	99.5	0.0	1.9
8	99.5	0.3	3.2	99.7	0.1	2.6	-	-	-	99.5	0.0	1.9
9	99.5	0.0	3.1	99.5	▲0.1	2.7	-	-	-	99.3	▲0.2	1.7
10	99.4	▲0.1	2.8	99.7	0.1	2.5	-	-	-	99.5	0.2	1.5
11	99.0	▲0.4	2.2	99.5	▲0.1	2.3	-	-	-	99.3	▲0.2	1.4
12	99.1	0.2	2.5	99.6	0.0	2.5	-	-	-	99.4	0.1	1.8
27年 1月	99.4	0.0	2.7	99.4	▲0.5	2.3	99.2	*	*	99.3	▲0.5	1.8
2	99.2	▲0.2	2.6	99.3	▲0.1	2.2	99.2	0.0	*	99.4	0.1	1.9
3	99.5	0.3	2.7	99.7	0.4	2.5	99.5	0.3	*	99.7	0.3	2.1
4	100.2	0.7	1.3	100.2	0.4	0.9	100.0	0.5	*	100.3	0.6	0.8
5	100.4	0.2	1.4	100.2	0.0	0.7	100.0	▲0.1	*	100.0	▲0.3	0.3
6	100.2	▲0.3	1.0	100.1	▲0.1	0.5	99.9	▲0.1	*	99.9	▲0.1	0.5
7	100.0	▲0.2	1.0	100.0	▲0.1	0.5	99.9	0.0	*	99.8	▲0.2	0.6
8	100.0	0.0	0.8	99.9	▲0.1	0.5	99.9	0.0	*	99.7	▲0.1	0.7
9	100.6	0.6	1.3	100.3	0.4	1.0	100.5	0.6	*	100.4	0.7	1.4
10	100.5	▲0.1	1.3	100.4	0.1	0.9	100.6	0.1	*	100.5	0.1	1.3
11	100.1	▲0.5	1.2	100.4	0.1	1.0	100.7	0.1	*	100.5	0.1	1.3
12	99.9	▲0.1	0.8	100.3	▲0.1	0.7	100.7	0.0	*	100.5	▲0.1	1.1
28年 1月	99.8	▲0.2	0.3	99.8	▲0.5	0.4	100.4	▲0.3	1.2	100.0	▲0.5	0.7
2	99.8	0.1	0.7	99.7	▲0.1	0.4	100.3	0.0	1.2	99.9	▲0.1	0.5
3	99.9	0.1	0.4	99.8	0.1	0.0	100.5	0.1	1.0	100.2	0.3	0.4
4	100.1	0.2	▲0.1	100.1	0.3	▲0.1	100.9	0.4	0.9	100.6	0.5	0.3
5	100.1	0.0	▲0.3	100.1	0.0	▲0.1	100.8	0.0	0.9	100.6	0.0	0.6
6	100.2	0.1	0.0	100.1	0.0	0.0	100.8	0.0	0.9	100.6	▲0.1	0.6
7	99.7	▲0.5	▲0.3	99.7	▲0.4	▲0.3	100.4	▲0.4	0.6	100.1	▲0.4	0.3
8	99.7	0.0	▲0.3	99.7	0.0	▲0.1	100.5	0.1	0.6	100.1	0.0	0.5
9	99.8	0.1	▲0.9	99.6	▲0.2	▲0.7	100.3	▲0.2	▲0.2	100.1	0.0	▲0.2
10	100.6	0.9	0.1	100.0	0.4	▲0.4	100.8	0.5	0.2	100.5	0.4	0.1
11	100.5	▲0.1	0.5	99.9	▲0.1	▲0.5	100.7	▲0.1	0.0	100.5	▲0.1	▲0.1
12	100.3	▲0.3	0.3	100.0	0.0	▲0.3	100.7	0.0	0.0	100.3	▲0.1	▲0.1
29年 1月	100.0	▲0.2	0.3	99.8	▲0.2	0.0	100.4	▲0.3	0.1	100.0	▲0.3	0.0
2	99.8	▲0.2	0.0	99.8	0.0	0.1	100.3	▲0.1	0.0	99.8	▲0.2	▲0.1
3	99.8	0.0	▲0.1	99.9	0.1	0.1	100.4	0.0	▲0.1	99.8	0.0	▲0.3
4	100.3	0.6	0.2	100.4	0.5	0.3	100.8	0.5	0.0	100.4	0.5	▲0.3
5	100.4	0.1	0.3	100.4	0.0	0.3	100.8	▲0.1	▲0.1	100.4	0.0	▲0.3
6	100.3	▲0.2	0.1	100.3	▲0.1	0.2	100.6	▲0.1	▲0.2	100.2	▲0.1	▲0.3
7	100.2	▲0.1	0.5	100.3	0.0	0.6	100.6	0.0	0.2	100.1	▲0.1	0.0
8	100.3	0.1	0.6	100.3	0.0	0.6	100.6	0.0	0.1	100.1	0.0	0.0
9	100.5	0.2	0.8	100.3	0.0	0.8	100.7	0.0	0.3	100.1	0.0	0.0
10	100.6	0.1	0.0	100.6	0.3	0.6	100.9	0.2	0.1	100.4	0.3	▲0.2
11	100.9	0.3	0.4	100.6	0.0	0.7	100.8	▲0.1	0.1	100.2	▲0.2	▲0.2
12	101.0	0.2	0.8	100.6	0.0	0.6	100.8	▲0.1	0.1	100.2	▲0.1	▲0.2

(注1) 前年(同月)比は各基準年の公表値による。

(注2) 生鮮食品…生鮮魚介, 生鮮野菜, 生鮮果物



## (広島市) (原数値)

平成27年=100

食料	生鮮食品		住居	光熱・水道	家具・家事用品	被服及び履物	保健医療	交通・通信	教育	教養娯楽	諸雑費	エネルギー
	生鮮食品	生鮮食品を除く食料										
95.4	91.2	96.3	99.7	101.6	98.7	98.1	98.7	101.5	98.9	97.6	99.0	105.8
100.0	100.0	100.0	100.0	100.0	100.0	100.0	100.0	100.0	100.0	100.0	100.0	100.0
101.8	103.3	101.5	99.9	94.4	99.5	103.2	100.3	97.9	103.2	100.2	99.9	91.5
102.2	101.8	102.3	100.1	96.4	97.1	103.8	101.3	98.0	104.1	99.8	100.6	96.0
93.3	90.2	93.9	99.2	98.2	96.9	93.2	97.1	99.8	99.7	94.5	97.2	102.1
92.6	87.8	93.6	99.3	98.3	96.9	93.7	97.0	99.7	99.7	94.0	97.3	102.1
93.3	90.1	94.0	99.0	98.7	99.0	95.8	97.0	99.3	99.7	94.7	97.4	102.6
95.6	91.7	96.4	99.7	99.5	103.8	99.4	99.5	102.0	98.4	97.7	99.7	104.7
94.8	89.5	96.0	99.7	103.4	104.1	99.4	99.3	102.4	98.4	98.4	99.4	108.2
95.7	91.8	96.5	99.8	103.6	101.9	98.5	99.1	102.0	98.4	99.3	99.6	108.4
95.5	89.6	96.8	99.8	103.6	99.0	97.7	99.5	103.0	98.4	99.9	99.1	109.0
96.9	95.9	97.1	99.8	103.3	97.9	95.8	99.2	103.0	98.4	100.8	99.6	108.4
97.7	98.4	97.5	99.8	103.0	96.2	101.2	99.4	101.9	99.0	98.4	99.5	107.5
97.0	92.7	97.9	99.9	102.6	96.6	101.7	99.4	102.2	99.0	98.0	100.0	106.8
96.2	86.8	98.1	100.2	102.4	96.4	100.7	99.4	101.7	99.0	97.1	99.8	105.8
96.9	89.9	98.4	100.2	102.1	96.4	99.6	99.1	101.3	99.0	98.0	99.8	104.6
99.0	99.5	98.9	100.2	101.8	98.7	94.7	99.3	100.0	98.4	98.6	100.2	102.3
98.1	96.2	98.5	100.3	101.9	99.1	95.5	99.3	99.3	98.4	99.0	99.9	101.2
98.1	94.8	98.8	100.3	102.2	99.2	98.5	99.5	100.0	98.4	99.5	99.9	102.7
99.4	100.6	99.2	100.3	101.9	101.2	100.7	100.0	100.0	100.5	100.0	101.0	102.0
100.6	105.4	99.7	100.0	102.3	101.0	100.6	100.1	100.3	100.5	99.6	100.1	102.8
100.2	102.1	99.8	100.0	101.0	100.0	100.3	100.3	100.4	100.5	99.6	99.8	102.0
100.2	101.0	100.1	99.5	99.8	99.9	98.2	100.2	101.0	100.5	100.0	99.9	100.9
100.9	102.9	100.5	99.4	98.9	99.1	94.5	100.2	100.7	100.5	101.1	99.9	99.3
102.0	107.5	100.9	100.0	97.8	100.0	104.0	100.3	99.9	100.5	100.5	99.9	97.6
101.5	104.2	101.0	100.0	97.6	100.1	104.7	100.1	100.0	100.5	100.5	100.1	97.5
100.0	93.0	101.3	100.0	97.6	101.2	104.9	100.4	99.6	100.5	100.5	99.7	96.7
100.1	92.9	101.5	99.9	97.2	100.5	103.7	100.4	98.9	100.5	101.0	99.6	95.0
101.1	98.7	101.6	99.9	96.8	101.1	99.1	100.1	98.1	100.5	100.2	99.1	93.2
101.7	102.6	101.6	99.7	96.3	99.4	99.9	99.9	97.8	100.5	100.5	99.1	92.5
101.5	102.5	101.4	99.7	95.8	99.5	102.3	99.8	97.7	100.5	101.0	99.2	91.7
101.3	100.5	101.5	100.0	94.8	101.4	104.7	100.2	97.7	104.1	100.6	99.8	91.0
101.2	100.3	101.4	99.9	95.3	101.5	105.0	100.3	97.7	104.1	100.3	100.3	91.7
101.7	101.6	101.7	99.9	94.5	101.1	105.0	100.4	98.0	104.1	100.1	100.1	91.8
100.9	99.0	101.3	100.0	93.9	98.1	102.6	100.2	98.2	104.1	99.2	100.2	91.3
101.0	98.1	101.6	100.0	93.4	98.8	100.0	100.3	98.5	104.1	99.9	100.1	90.8
101.4	103.9	100.9	100.0	93.1	98.1	104.4	100.4	97.6	104.1	99.0	100.6	90.6
103.6	113.6	101.7	100.0	93.0	99.2	105.4	101.1	97.7	104.1	100.6	100.4	90.6
103.2	112.9	101.3	100.0	92.9	98.4	105.5	100.7	98.0	104.1	101.1	100.2	91.3
102.4	106.1	101.7	100.0	93.1	98.0	104.9	100.7	98.3	104.1	100.5	100.2	92.0
102.2	104.7	101.7	100.0	93.5	99.3	101.3	100.4	98.3	104.1	99.7	100.2	92.7
101.6	100.4	101.9	100.1	94.1	99.1	101.1	100.3	97.6	104.1	99.5	100.1	93.2
101.1	97.3	101.9	100.0	94.8	97.8	103.3	100.1	97.3	104.1	99.9	100.3	94.4
101.8	99.2	102.3	100.0	95.7	99.2	105.4	100.7	97.9	103.9	100.6	100.8	95.3
101.8	100.5	102.0	100.0	97.0	97.7	105.0	101.1	98.1	104.2	100.8	100.8	96.6
101.6	99.2	102.1	100.0	97.3	97.0	104.4	100.8	98.1	104.2	100.0	100.8	96.7
101.7	97.8	102.5	100.0	97.3	98.7	103.0	100.9	98.2	104.2	98.9	100.8	96.5
102.0	100.2	102.4	100.0	97.4	97.8	100.8	102.7	97.7	104.2	99.9	100.8	96.4
102.9	104.7	102.5	100.2	97.5	96.0	105.3	102.5	97.2	104.2	98.9	100.8	96.5
102.5	101.5	102.7	100.2	97.5	96.4	105.3	102.2	97.9	104.2	99.9	100.8	97.1
103.4	106.3	102.9	100.2	97.6	93.5	105.9	102.2	98.6	104.2	99.7	100.6	98.4
104.0	110.3	102.8	100.1	97.5	93.1	105.5	102.3	98.9	104.2	99.9	100.6	98.7

(注3) エネルギー…電気代, 都市ガス代, プロパンガス, 灯油, ガソリン

第1-2表 10大費目指数

年 月	総 合			生鮮食品を除く総合			生 鮮 食 品 及 び エネルギーを除く総合			食料(酒類を除く)及び エネルギーを除く総合		
	指数	前月比 (%)	前年(同月)比 (%)	指数	前月比 (%)	前年(同月)比 (%)	指数	前月比 (%)	前年(同月)比 (%)	指数	前月比 (%)	前年(同月)比 (%)
平成26年 平均	99.2	-	2.7	99.5	-	2.6	98.6	-	2.2	99.0	-	1.8
27	100.0	-	0.8	100.0	-	0.5	100.0	-	1.4	100.0	-	1.0
28	99.9	-	▲0.1	99.7	-	▲0.3	100.6	-	0.6	100.3	-	0.3
29	100.4	-	0.5	100.2	-	0.5	100.7	-	0.1	100.3	-	▲0.1
平成26年 1月	97.2	▲0.2	1.4	97.2	▲0.3	1.3	96.6	▲0.3	0.7	97.1	▲0.5	0.7
2	97.2	0.0	1.5	97.3	0.1	1.3	96.7	0.1	0.8	97.2	0.1	0.8
3	97.5	0.3	1.6	97.7	0.3	1.3	97.0	0.3	0.8	97.5	0.3	0.7
4	99.5	2.1	3.4	99.8	2.2	3.2	99.1	2.2	2.7	99.5	2.0	2.3
5	99.9	0.4	3.7	100.1	0.4	3.4	99.2	0.0	2.7	99.5	0.0	2.2
6	99.8	▲0.1	3.6	100.1	0.0	3.3	99.1	0.0	2.7	99.4	▲0.1	2.3
7	99.9	0.0	3.4	100.3	0.1	3.3	99.2	0.1	2.8	99.5	0.0	2.3
8	100.0	0.2	3.3	100.3	0.0	3.1	99.3	0.1	2.7	99.6	0.1	2.3
9	100.3	0.2	3.2	100.3	0.0	3.0	99.3	0.0	2.7	99.6	0.0	2.3
10	100.0	▲0.3	2.9	100.4	0.1	2.9	99.5	0.2	2.7	99.8	0.3	2.2
11	99.6	▲0.4	2.4	100.1	▲0.2	2.7	99.4	▲0.1	2.5	99.6	▲0.2	2.1
12	99.7	0.1	2.4	100.0	▲0.2	2.5	99.4	0.0	2.5	99.6	0.0	2.1
27年 1月	99.6	▲0.2	2.4	99.5	▲0.6	2.2	99.2	▲0.3	2.5	99.3	▲0.5	2.1
2	99.4	▲0.2	2.2	99.4	▲0.1	2.0	99.2	0.0	2.5	99.3	0.0	2.0
3	99.7	0.3	2.3	99.8	0.4	2.2	99.5	0.3	2.5	99.6	0.3	2.1
4	100.2	0.5	0.6	100.2	0.4	0.3	99.9	0.5	0.7	100.0	0.4	0.4
5	100.4	0.2	0.5	100.3	0.1	0.1	100.0	0.0	0.7	100.0	0.0	0.4
6	100.2	▲0.2	0.4	100.2	▲0.1	0.1	100.0	0.0	0.8	100.0	0.0	0.6
7	100.1	▲0.2	0.2	100.1	▲0.1	0.0	100.0	0.0	0.9	100.0	0.0	0.6
8	100.2	0.1	0.2	100.1	0.0	▲0.1	100.2	0.2	1.0	100.2	0.2	0.8
9	100.3	0.1	0.0	100.1	0.0	▲0.1	100.4	0.2	1.2	100.3	0.1	0.9
10	100.2	0.0	0.3	100.1	0.1	▲0.1	100.5	0.1	1.1	100.4	0.1	0.7
11	99.9	▲0.4	0.3	100.1	0.0	0.1	100.5	0.0	1.3	100.4	0.0	0.9
12	99.8	0.0	0.2	100.0	▲0.1	0.1	100.5	0.0	1.2	100.4	0.0	0.8
28年 1月	99.5	▲0.3	▲0.1	99.5	▲0.6	▲0.1	100.1	▲0.4	0.9	99.8	▲0.6	0.6
2	99.6	0.1	0.2	99.4	▲0.1	0.0	100.2	0.1	1.0	99.9	0.1	0.6
3	99.7	0.1	0.0	99.5	0.1	▲0.3	100.4	0.2	0.9	100.2	0.3	0.6
4	99.9	0.2	▲0.3	99.8	0.3	▲0.4	100.7	0.3	0.8	100.6	0.4	0.5
5	100.0	0.1	▲0.5	99.9	0.0	▲0.4	100.7	0.0	0.7	100.6	0.0	0.5
6	99.9	▲0.1	▲0.4	99.8	0.0	▲0.4	100.7	0.0	0.7	100.5	▲0.1	0.5
7	99.6	▲0.2	▲0.4	99.6	▲0.2	▲0.5	100.5	▲0.1	0.5	100.3	▲0.2	0.3
8	99.7	0.0	▲0.5	99.6	0.0	▲0.5	100.6	0.1	0.4	100.4	0.1	0.2
9	99.8	0.2	▲0.5	99.6	0.0	▲0.5	100.6	0.0	0.2	100.4	0.0	0.0
10	100.4	0.6	0.1	99.8	0.2	▲0.4	100.8	0.2	0.3	100.6	0.2	0.2
11	100.4	0.0	0.5	99.8	0.0	▲0.4	100.7	▲0.1	0.2	100.5	▲0.1	0.1
12	100.1	▲0.2	0.3	99.8	0.0	▲0.2	100.6	▲0.1	0.1	100.4	▲0.1	0.0
29年 1月	100.0	▲0.2	0.4	99.6	▲0.2	0.1	100.3	▲0.3	0.2	99.9	▲0.5	0.1
2	99.8	▲0.1	0.3	99.6	0.0	0.2	100.3	0.0	0.1	99.8	▲0.1	▲0.1
3	99.9	0.1	0.2	99.8	0.2	0.2	100.4	0.1	▲0.1	99.9	0.1	▲0.3
4	100.3	0.4	0.4	100.1	0.4	0.3	100.7	0.3	0.0	100.3	0.4	▲0.3
5	100.4	0.1	0.4	100.3	0.2	0.4	100.8	0.1	0.0	100.4	0.1	▲0.2
6	100.2	▲0.1	0.4	100.2	▲0.1	0.4	100.7	▲0.1	0.0	100.3	▲0.1	▲0.2
7	100.1	▲0.2	0.4	100.1	▲0.1	0.5	100.6	▲0.1	0.1	100.2	▲0.1	▲0.1
8	100.3	0.2	0.7	100.3	0.1	0.7	100.8	0.2	0.2	100.4	0.2	0.0
9	100.5	0.2	0.7	100.3	0.0	0.7	100.8	0.0	0.2	100.3	0.0	0.0
10	100.6	0.0	0.2	100.6	0.3	0.8	101.0	0.2	0.2	100.6	0.2	0.0
11	100.9	0.4	0.6	100.7	0.1	0.9	101.0	0.0	0.3	100.6	0.0	0.1
12	101.2	0.3	1.0	100.7	0.0	0.9	101.0	▲0.1	0.3	100.5	▲0.1	0.1

(注1) 前年(同月)比は各基準年の公表値による。

(注2) 生鮮食品…生鮮魚介, 生鮮野菜, 生鮮果物

## (全国) (原数値)

平成27年=100

食料	生鮮食品		住居	光熱・水道	家具・家事用品	被服及び履物	保健医療	交通・通信	教育	教養娯楽	諸雑費	エネルギー
	生鮮食品	生鮮食品を除く食料										
97.0	93.6	97.7	100.0	102.6	98.5	97.8	99.1	102.0	98.4	98.1	99.0	107.7
100.0	100.0	100.0	100.0	100.0	100.0	100.0	100.0	100.0	100.0	100.0	100.0	100.0
101.7	104.6	101.2	99.9	92.7	99.6	101.8	100.9	98.0	101.6	101.0	100.7	89.8
102.4	104.3	102.1	99.7	95.2	99.1	102.0	101.8	98.3	102.2	101.3	100.9	94.6
95.4	96.2	95.2	99.8	98.7	96.3	92.5	97.7	99.7	96.8	94.1	97.4	103.6
95.1	94.4	95.2	99.8	98.9	97.2	92.6	97.6	99.7	96.9	94.6	97.4	103.7
95.0	93.0	95.4	99.8	99.4	96.9	95.1	97.7	99.9	97.1	95.2	97.7	104.3
97.4	93.6	98.2	100.0	100.5	100.9	99.2	99.9	102.5	98.8	98.7	99.6	106.4
97.5	94.2	98.2	100.0	104.7	100.4	99.1	99.7	102.8	98.8	98.5	99.5	110.0
97.3	92.3	98.3	100.1	104.9	99.8	98.7	99.6	102.7	98.8	98.9	99.5	110.4
97.3	91.1	98.5	100.1	104.8	98.9	96.7	99.7	103.5	98.8	99.5	99.4	110.9
97.8	94.6	98.5	100.0	104.6	98.4	95.0	99.5	103.5	98.8	100.9	99.4	110.5
99.0	100.6	98.7	100.0	104.3	98.3	100.8	99.6	102.7	98.9	99.4	99.4	109.9
97.6	92.1	98.7	100.0	103.9	98.7	101.4	99.5	102.9	98.9	99.7	99.6	109.0
97.0	88.1	98.7	100.0	103.7	98.2	101.9	99.4	102.3	98.9	98.7	99.5	107.8
97.8	93.5	98.7	100.0	103.3	98.1	101.1	99.2	101.7	98.9	98.8	99.5	106.3
99.4	101.0	99.1	100.0	102.5	99.4	96.3	99.4	100.0	98.9	98.2	99.6	103.1
98.9	98.1	99.1	100.0	102.4	99.4	96.0	99.4	99.2	99.1	98.5	99.5	101.7
98.9	97.4	99.2	100.0	103.1	99.6	98.7	99.4	100.0	99.1	99.2	99.5	103.4
99.9	101.0	99.6	100.0	102.9	100.4	101.1	100.0	100.0	100.3	99.6	100.0	103.0
100.5	104.1	99.8	100.0	103.0	100.3	101.0	100.2	100.3	100.3	99.6	100.1	103.6
100.0	100.5	99.9	100.0	101.7	100.0	100.7	100.2	100.5	100.3	99.7	100.0	102.8
99.9	99.2	100.1	100.0	99.8	99.9	97.8	100.3	101.0	100.3	100.1	100.1	101.2
100.5	102.0	100.2	100.0	98.3	99.8	96.3	100.3	100.8	100.3	101.8	100.2	98.8
101.3	105.5	100.5	100.0	96.8	99.8	102.4	100.1	99.9	100.3	100.8	100.3	96.5
101.1	102.8	100.8	100.1	96.5	100.3	103.0	100.2	99.6	100.3	100.9	100.3	95.9
99.8	93.7	100.9	100.0	96.6	100.3	103.7	100.2	99.5	100.3	100.6	100.2	95.6
99.9	95.0	100.9	100.0	96.4	100.7	102.8	100.2	99.0	100.3	100.9	100.2	94.5
100.9	100.8	100.9	99.9	95.7	100.2	97.7	100.3	98.1	100.4	99.3	100.3	92.1
101.4	104.2	100.9	99.9	95.0	99.6	98.2	100.2	97.6	100.9	99.9	100.2	90.5
101.3	103.3	101.0	100.0	94.3	99.7	100.8	100.4	97.5	100.9	100.3	100.3	89.6
101.2	101.9	101.0	100.0	93.5	100.5	103.5	100.9	97.9	101.8	100.9	100.9	89.7
101.2	102.4	101.0	99.9	93.7	100.4	103.3	101.0	97.9	101.8	101.2	100.9	90.3
101.1	100.6	101.2	99.9	92.8	99.9	102.8	101.2	98.4	101.8	101.0	100.9	90.5
101.0	99.9	101.3	99.9	92.1	99.1	100.1	101.2	98.5	101.8	100.9	100.8	89.7
101.1	100.3	101.3	99.8	91.3	98.6	98.7	101.1	98.6	101.8	102.2	100.8	88.7
101.8	104.7	101.3	99.8	90.8	98.3	103.9	101.2	97.8	101.9	101.0	100.9	88.4
103.5	114.5	101.4	99.8	90.7	99.4	104.2	101.2	97.9	101.9	102.0	101.0	88.3
103.4	113.9	101.4	99.8	91.0	99.7	104.8	101.1	98.0	101.9	101.4	100.7	89.2
102.5	108.1	101.4	99.8	91.8	99.7	103.5	101.0	98.4	101.9	101.4	100.5	90.3
102.7	108.8	101.5	99.8	92.4	100.1	98.8	100.8	98.4	101.9	100.2	100.7	91.4
102.2	105.7	101.6	99.7	93.0	100.2	99.4	100.7	97.9	101.9	100.3	100.5	91.9
101.9	102.9	101.7	99.8	93.6	98.9	101.4	100.8	97.8	101.9	101.0	100.7	93.1
102.1	103.7	101.8	99.8	94.4	99.6	103.4	101.1	98.2	102.5	101.5	101.0	93.8
102.0	102.9	101.8	99.7	95.8	99.4	103.4	101.3	98.3	102.5	101.8	101.0	94.9
102.0	101.1	102.1	99.7	96.1	99.0	103.0	101.2	98.3	102.2	100.9	100.8	95.0
101.7	98.8	102.2	99.7	96.1	98.7	100.1	101.3	98.5	102.2	100.9	100.9	94.8
102.0	101.1	102.2	99.7	96.0	98.4	99.2	103.0	98.2	102.2	102.6	101.1	94.9
102.9	106.0	102.3	99.7	96.2	98.1	103.6	103.0	97.8	102.3	101.3	101.0	95.0
102.2	100.7	102.4	99.7	96.4	99.1	104.1	102.8	98.4	102.3	101.9	101.1	95.9
103.2	106.9	102.6	99.7	96.4	99.1	104.4	102.7	98.9	102.3	101.8	101.2	96.7
104.3	113.3	102.6	99.6	96.5	98.8	103.2	102.6	99.2	102.3	101.8	101.2	97.2

(注3) エネルギー…電気代、都市ガス代、プロパンガス、灯油、ガソリン

[参考] 第1-3表 10大費目指数

年 月	総 合			生鮮食品を除く総合			生 鮮 食 品 及 び エネルギーを除く総合			食料(酒類を除く)及び エネルギーを除く総合		
	指数	前月比 (%)	前年(同月)比 (%)	指数	前月比 (%)	前年(同月)比 (%)	指数	前月比 (%)	前年(同月)比 (%)	指数	前月比 (%)	前年(同月)比 (%)
平成26年 平均	98.9	-	3.0	99.3	-	2.7	-	-	-	99.1	-	2.0
27	100.0	-	1.1	100.0	-	0.7	100.0	-	*	100.0	-	1.0
28	100.0	-	0.0	99.7	-	▲ 0.3	100.4	-	0.4	100.2	-	0.2
29	100.3	-	0.4	100.2	-	0.6	100.5	-	0.1	100.0	-	▲ 0.2
平成26年 1月	96.9	▲ 0.1	1.8	97.2	▲ 0.2	1.7	-	-	-	97.5	▲ 0.2	1.7
2	96.8	▲ 0.1	2.1	97.3	0.1	1.8	-	-	-	97.5	0.0	1.6
3	97.1	0.3	2.1	97.5	0.2	1.8	-	-	-	97.7	0.2	1.5
4	98.9	1.9	3.6	99.5	2.0	3.1	-	-	-	99.4	1.7	2.2
5	99.3	0.4	3.8	99.8	0.3	3.4	-	-	-	99.7	0.3	2.6
6	99.5	0.2	3.7	99.9	0.1	3.3	-	-	-	99.6	▲ 0.2	2.5
7	99.6	0.1	3.5	100.0	0.1	3.3	-	-	-	99.6	0.0	2.4
8	99.8	0.3	3.4	100.1	0.1	3.0	-	-	-	99.7	0.1	2.3
9	100.0	0.2	3.4	100.1	0.0	3.0	-	-	-	99.6	▲ 0.1	2.0
10	99.7	▲ 0.3	3.0	100.0	▲ 0.1	2.8	-	-	-	99.7	0.2	1.9
11	99.4	▲ 0.4	2.6	99.8	▲ 0.2	2.6	-	-	-	99.5	▲ 0.2	1.8
12	99.4	0.1	2.5	99.8	0.0	2.5	-	-	-	99.5	0.1	1.9
27年 1月	98.9	▲ 0.5	2.1	99.0	▲ 0.8	1.9	98.7	*	*	98.9	▲ 0.5	1.6
2	98.9	0.0	2.2	98.9	0.0	1.7	98.8	0.1	*	99.0	0.1	1.6
3	99.3	0.4	2.3	99.4	0.5	2.0	99.2	0.4	*	99.4	0.4	1.7
4	100.0	0.7	1.1	100.1	0.7	0.6	99.9	0.7	*	100.2	0.7	0.7
5	100.5	0.5	1.1	100.3	0.2	0.3	100.0	0.1	*	100.2	0.1	0.2
6	100.2	▲ 0.3	0.7	100.2	▲ 0.1	0.2	100.0	0.0	*	100.1	▲ 0.2	0.3
7	100.1	▲ 0.2	0.5	100.1	▲ 0.1	0.1	100.0	0.0	*	100.0	▲ 0.1	0.4
8	100.4	0.3	0.6	100.2	0.1	0.2	100.3	0.2	*	100.0	0.0	0.4
9	100.8	0.4	0.7	100.4	0.2	0.3	100.6	0.3	*	100.5	0.5	1.0
10	100.6	▲ 0.1	1.0	100.4	0.0	0.5	100.7	0.1	*	100.5	0.0	1.1
11	100.4	▲ 0.2	1.0	100.7	0.2	0.8	101.0	0.3	*	100.7	0.3	1.4
12	99.9	▲ 0.4	0.5	100.2	▲ 0.4	0.4	100.7	▲ 0.3	*	100.6	▲ 0.2	1.1
28年 1月	99.6	▲ 0.3	0.7	99.6	▲ 0.6	0.7	100.3	▲ 0.4	1.6	100.0	▲ 0.6	1.1
2	99.8	0.2	0.9	99.5	▲ 0.1	0.6	100.3	0.0	1.5	100.1	0.1	1.1
3	99.7	0.0	0.4	99.6	0.1	0.2	100.5	0.3	1.3	100.3	0.3	0.9
4	99.9	0.2	▲ 0.1	99.8	0.2	▲ 0.3	100.6	0.1	0.7	100.5	0.2	0.4
5	99.9	▲ 0.1	▲ 0.7	99.8	0.0	▲ 0.5	100.5	▲ 0.1	0.5	100.4	▲ 0.1	0.2
6	99.8	0.0	▲ 0.4	99.7	▲ 0.1	▲ 0.5	100.3	▲ 0.2	0.3	100.1	▲ 0.3	0.0
7	99.7	▲ 0.1	▲ 0.3	99.6	▲ 0.1	▲ 0.5	100.4	0.0	0.4	100.0	▲ 0.1	0.1
8	99.8	0.1	▲ 0.5	99.6	▲ 0.1	▲ 0.6	100.4	0.0	0.1	100.2	0.2	0.2
9	99.8	▲ 0.1	▲ 1.0	99.5	▲ 0.1	▲ 0.9	100.3	▲ 0.1	▲ 0.3	100.0	▲ 0.2	▲ 0.4
10	100.4	0.6	▲ 0.2	99.6	0.1	▲ 0.8	100.5	0.2	▲ 0.2	100.3	0.3	▲ 0.1
11	100.7	0.3	0.3	99.8	0.2	▲ 0.9	100.6	0.1	▲ 0.4	100.3	0.0	▲ 0.4
12	100.3	▲ 0.3	0.4	99.9	0.1	▲ 0.4	100.5	▲ 0.1	▲ 0.2	100.3	0.0	▲ 0.3
29年 1月	100.0	▲ 0.3	0.4	99.5	▲ 0.4	▲ 0.1	100.0	▲ 0.5	▲ 0.3	99.9	▲ 0.4	▲ 0.1
2	99.9	▲ 0.1	0.2	99.6	0.1	0.1	100.1	0.1	▲ 0.2	99.7	▲ 0.2	▲ 0.4
3	99.7	▲ 0.3	▲ 0.1	99.6	0.0	0.0	100.0	▲ 0.1	▲ 0.5	99.6	▲ 0.1	▲ 0.7
4	100.2	0.5	0.3	100.1	0.5	0.3	100.4	0.4	▲ 0.2	100.1	0.5	▲ 0.4
5	100.7	0.4	0.8	100.6	0.4	0.8	100.8	0.4	0.3	100.4	0.3	0.0
6	100.3	▲ 0.4	0.5	100.3	▲ 0.3	0.6	100.6	▲ 0.2	0.2	100.2	▲ 0.2	0.1
7	100.0	▲ 0.3	0.2	100.2	▲ 0.1	0.6	100.5	0.0	0.1	100.1	▲ 0.1	0.1
8	100.4	0.5	0.6	100.3	0.1	0.8	100.6	0.1	0.2	100.1	0.0	▲ 0.1
9	100.8	0.4	1.0	100.6	0.3	1.1	100.9	0.3	0.6	100.0	0.0	0.0
10	100.4	▲ 0.4	0.0	100.6	0.0	1.0	100.8	▲ 0.1	0.3	100.2	0.2	▲ 0.1
11	100.8	0.4	0.1	100.6	0.0	0.8	100.7	▲ 0.1	0.1	100.1	▲ 0.1	▲ 0.2
12	100.8	0.0	0.5	100.5	▲ 0.1	0.6	100.5	▲ 0.2	0.0	100.0	▲ 0.1	▲ 0.2

(注)前年(同月)比は各基準年の公表値による。

## (福山市) (原数值)

平成27年=100

食料	住居	光熱・水道	家具・家事用品	被服及び履物	保健医療	交通・通信	教育	教養娯楽	諸雑費
95.0	100.2	101.4	100.5	97.9	99.2	103.5	97.5	97.7	100.2
100.0	100.0	100.0	100.0	100.0	100.0	100.0	100.0	100.0	100.0
101.9	99.5	95.3	97.2	104.6	100.6	97.6	102.9	100.6	99.6
102.1	99.3	98.4	96.2	105.7	101.7	98.1	104.2	100.7	99.2
92.7	100.0	98.1	99.3	93.1	97.9	101.3	97.4	94.5	98.7
92.3	100.0	98.3	101.9	93.0	97.4	101.3	97.4	94.2	98.5
92.9	100.0	98.6	97.4	96.5	97.6	101.2	97.4	94.9	98.6
95.0	100.3	99.7	103.0	98.1	99.7	103.8	97.2	98.0	100.7
94.5	100.3	103.3	105.4	98.3	99.7	104.2	97.2	98.4	100.6
95.2	100.1	103.6	103.4	98.5	99.8	104.2	97.2	99.2	100.5
95.2	100.2	103.2	99.6	97.3	99.9	105.2	97.2	100.0	100.5
96.1	100.1	103.1	99.2	96.6	99.6	105.2	97.2	100.9	100.7
97.5	100.2	102.8	98.5	101.6	99.6	104.3	97.9	98.5	100.5
96.3	100.3	102.3	99.3	101.6	99.8	104.4	97.9	98.2	100.9
96.0	100.2	102.2	99.9	100.6	99.7	103.7	97.9	97.2	100.8
96.8	100.2	101.7	98.9	99.8	99.4	102.8	97.9	98.2	101.0
97.8	100.0	100.4	98.9	95.1	99.5	99.9	98.4	98.1	98.9
98.2	100.0	100.0	98.8	95.8	99.4	99.2	98.4	98.6	98.8
98.3	100.4	100.4	99.1	98.0	99.4	99.9	98.4	99.5	99.0
99.3	100.3	101.9	101.4	100.5	99.9	100.1	100.5	100.0	99.3
100.5	100.3	102.5	101.4	99.9	100.1	100.4	100.5	99.7	100.7
100.0	100.3	101.4	100.8	99.7	100.1	100.5	100.5	99.6	100.1
99.9	100.1	100.5	98.4	97.1	100.3	101.0	100.5	100.2	100.2
101.5	100.1	99.6	98.9	92.7	100.3	100.5	100.5	101.8	100.3
102.2	100.1	98.7	99.3	104.5	100.1	99.9	100.5	100.5	100.3
101.8	99.5	98.5	100.0	105.5	100.3	99.9	100.5	100.5	100.6
100.6	99.5	98.3	102.3	106.8	100.2	99.6	100.5	100.4	100.9
99.8	99.5	97.9	100.7	104.3	100.4	99.0	100.5	101.0	100.8
100.7	99.4	97.1	98.6	100.7	100.3	98.0	100.5	99.7	100.5
101.6	99.5	96.5	98.4	101.0	100.2	97.4	100.5	100.2	100.5
101.2	99.5	96.0	99.3	103.4	100.0	97.1	100.5	100.6	100.7
101.1	99.6	95.3	99.6	105.4	100.5	97.7	103.6	100.6	99.6
101.0	99.6	96.0	98.0	105.5	100.6	97.6	103.6	100.3	99.8
101.4	99.5	95.5	95.8	104.6	100.7	98.1	103.6	100.4	99.2
101.5	99.7	94.9	95.4	102.9	100.8	97.9	103.6	100.3	99.2
101.8	99.5	94.6	96.3	101.0	100.7	98.0	103.6	101.6	99.3
102.0	99.4	94.3	94.9	106.9	101.0	97.1	103.6	100.1	99.3
103.6	99.4	94.3	96.2	107.9	101.0	97.0	103.6	101.4	99.2
104.4	99.4	94.4	96.4	108.7	100.7	97.3	103.6	101.2	99.0
102.7	99.4	94.9	97.4	107.5	101.0	98.0	103.6	101.1	98.9
102.1	99.4	95.5	97.9	103.9	100.9	98.3	103.6	100.2	98.6
102.1	99.4	96.0	98.9	101.4	100.8	97.8	103.7	100.1	98.9
101.2	99.4	96.7	95.7	104.4	100.7	97.3	103.7	100.6	98.8
101.6	99.3	97.8	95.3	106.9	101.4	98.1	104.4	101.2	99.3
102.1	99.4	99.1	98.2	106.6	101.6	98.2	104.4	101.7	99.4
101.7	99.3	99.3	95.9	106.5	100.8	98.1	104.3	100.6	99.3
100.8	99.3	99.2	97.3	104.7	100.8	98.1	104.3	100.2	99.2
102.5	99.3	99.2	94.9	103.2	102.8	97.7	104.3	101.6	99.3
103.8	99.3	99.3	94.7	107.7	102.8	97.4	104.3	100.2	99.4
101.6	99.3	99.5	95.2	107.6	102.4	98.4	104.3	100.9	99.5
103.0	99.3	99.5	95.2	108.1	102.3	98.7	104.3	100.6	99.2
103.0	99.2	99.5	94.8	107.2	102.5	98.8	104.3	100.7	99.5

第2表 中 分 類 指 数

中 分 類	ウエイト	平成29年11月			平成29年12月				
		指数	前月比 (%)	前年同月比 (%)	指数	前月比 (%)	前年同月比		
							寄与度	(%)	寄与度
総 合	10000	100.9	0.3	0.4	101.0	0.2	0.2	0.8	0.8
生 鮮 食 品 を 除 く 総 合	9538	100.6	0.0	0.7	100.6	0.0	▲ 0.03	0.6	0.58
持家の帰属家賃を除く総合	8651	101.0	0.3	0.4	101.2	0.2	0.16	0.9	0.76
持家の帰属家賃及び 生鮮食品を除く総合	8189	100.7	0.1	0.8	100.6	0.0	▲ 0.02	0.7	0.57
生鮮食品及び エネルギーを除く総合	8768	100.8	▲ 0.1	0.1	100.8	▲ 0.1	▲ 0.06	0.1	0.06
食料(酒類を除く)及び エネルギーを除く総合	6591	100.2	▲ 0.2	▲ 0.2	100.2	▲ 0.1	▲ 0.04	▲ 0.2	▲ 0.12
食 料	2793	103.4	0.9	0.2	104.0	0.5	0.15	1.6	0.45
生 鮮 食 品	462	106.3	4.7	▲ 5.8	110.3	3.7	0.18	3.9	0.19
生 鮮 食 品 を 除 く 食 料	2330	102.9	0.2	1.5	102.8	▲ 0.1	▲ 0.03	1.1	0.26
穀 類	229	103.4	▲ 0.4	▲ 0.3	103.6	0.2	0.00	0.7	0.02
魚 介 類	236	107.6	▲ 1.5	4.9	105.6	▲ 1.9	▲ 0.05	5.0	0.12
生 鮮 魚 介 類	158	109.6	▲ 3.5	6.4	106.2	▲ 3.1	▲ 0.05	6.1	0.10
肉 類	291	104.9	1.1	3.0	102.7	▲ 2.1	▲ 0.06	▲ 0.2	▲ 0.01
乳 卵 類	134	97.4	▲ 0.7	▲ 0.8	98.1	0.7	0.01	▲ 0.9	▲ 0.01
野 菜 ・ 海 藻	304	106.4	9.2	▲ 9.4	112.8	6.0	0.19	5.3	0.17
生 鮮 野 菜	209	106.9	13.0	▲ 14.3	116.1	8.6	0.19	6.2	0.14
果 物	101	98.7	2.0	▲ 4.0	103.1	4.4	0.04	▲ 4.7	▲ 0.05
生 鮮 果 物	95	99.5	3.0	▲ 3.7	104.1	4.7	0.04	▲ 4.5	▲ 0.05
油 脂 ・ 調 味 料	129	104.3	▲ 2.2	0.7	103.7	▲ 0.6	▲ 0.01	0.7	0.01
菓 子 類	230	101.3	0.1	0.8	101.9	0.6	0.01	0.0	0.00
調 理 食 品	333	103.5	0.3	3.3	104.1	0.6	0.02	2.9	0.10
飲 料	154	102.5	1.0	▲ 0.4	101.8	▲ 0.6	▲ 0.01	▲ 1.0	▲ 0.02
酒 類	154	105.8	0.1	6.2	105.2	▲ 0.6	▲ 0.01	5.1	0.08
外 食	498	101.7	0.0	0.3	102.0	0.2	0.01	0.9	0.05
住 居	2060	100.2	0.0	0.2	100.1	▲ 0.1	▲ 0.02	0.1	0.02
持家の帰属家賃を除く住居	711	99.9	0.1	0.3	99.8	▲ 0.1	▲ 0.01	0.2	0.01
家 賃	1856	100.3	0.0	0.2	100.2	▲ 0.1	▲ 0.02	0.1	0.02
持家の帰属家賃を除く家賃	507	100.2	0.1	0.4	100.1	▲ 0.1	▲ 0.01	0.3	0.02
設 備 修 繕 ・ 維 持	204	99.3	0.2	0.0	99.2	▲ 0.1	0.00	▲ 0.1	0.00
光 熱 ・ 水 道	752	97.6	0.1	5.0	97.5	▲ 0.1	▲ 0.01	4.7	0.33
電 気 代 料	336	100.4	▲ 0.4	7.2	100.2	▲ 0.2	▲ 0.01	7.0	0.22
ガ ス 代 料	220	91.8	0.3	4.3	91.8	▲ 0.1	0.00	3.8	0.07
他 の 光 熱 料	24	93.8	5.7	22.7	93.8	0.0	0.00	17.7	0.03
上 下 水 道 料	173	100.0	0.0	0.0	100.0	0.0	0.00	0.0	0.00
家 具 ・ 家 事 用 品	350	93.5	▲ 2.9	▲ 4.9	93.1	▲ 0.4	▲ 0.01	▲ 5.0	▲ 0.17
家 庭 用 耐 久 財 産 品	93	91.7	▲ 3.6	▲ 3.2	87.1	▲ 5.0	▲ 0.04	▲ 6.8	▲ 0.06
室 内 装 備 品	53	81.4	▲ 7.2	▲ 16.5	83.6	2.7	0.01	▲ 12.5	▲ 0.06
寝 具 類	33	78.3	▲ 4.4	▲ 11.6	81.5	4.0	0.01	▲ 9.9	▲ 0.03
家 事 雑 貨	70	104.6	▲ 2.5	▲ 0.7	104.8	0.2	0.00	0.2	0.00
家 事 用 消 耗 品	87	97.7	▲ 0.2	▲ 2.1	98.3	0.6	0.01	▲ 2.4	▲ 0.02
家 事 サ ー ビ ス	13	107.7	0.0	0.7	107.7	0.0	0.00	0.0	0.00

(注1) 生鮮食品…生鮮魚介, 生鮮野菜, 生鮮果物

(広島市)

(原数値)

平成27年=100

中 分 類	ウエイト	平成29年11月			平成29年12月				
		指数	前月比 (%)	前年同月比 (%)	指数	前月比 (%)	前年同月比		
							寄与度	(%)	寄与度
被 服 及 び 履 物	446	105.9	0.6	0.4	105.5	▲ 0.4	▲ 0.02	0.5	0.03
衣 料	179	105.9	2.3	▲ 0.5	104.5	▲ 1.3	▲ 0.02	▲ 0.5	▲ 0.01
和 服	2	101.2	0.0	1.2	101.2	0.0	0.00	1.2	0.00
洋 服	178	105.9	2.3	▲ 0.5	104.6	▲ 1.3	▲ 0.02	▲ 0.5	▲ 0.01
シャツ・セーター・下着類	132	105.6	▲ 0.6	2.1	105.7	0.0	0.00	2.4	0.03
シャツ・セーター類	94	105.7	▲ 0.8	2.5	105.7	0.0	0.00	3.1	0.03
下 着 類	37	105.6	0.0	1.1	105.6	0.0	0.00	0.7	0.00
履 物 類	63	115.8	1.4	0.7	115.8	0.0	0.00	0.7	0.00
他 の 被 服	33	94.9	▲ 4.9	▲ 1.6	96.1	1.2	0.00	▲ 1.8	▲ 0.01
被 服 関 連 サ ー ビ ス	39	100.4	0.0	0.5	100.5	0.1	0.00	0.5	0.00
保 健 医 療	447	102.2	0.1	1.5	102.3	0.0	0.00	1.6	0.07
医 薬 品 ・ 健 康 保 持 用 摂 取 品	136	98.0	▲ 0.2	▲ 1.6	98.7	0.7	0.01	▲ 0.5	▲ 0.01
保 健 医 療 用 品 ・ 器 具	83	102.1	0.7	2.1	101.2	▲ 0.9	▲ 0.01	0.8	0.01
保 健 医 療 サ ー ビ ス	229	104.8	0.0	3.1	104.8	0.0	0.00	3.1	0.07
交 通 ・ 通 信	1315	98.6	0.7	0.6	98.9	0.3	0.04	0.6	0.08
交 通	239	100.4	0.2	1.0	100.8	0.4	0.01	1.0	0.02
自 動 車 等 関 係 費	629	100.5	1.4	2.7	101.0	0.5	0.03	2.6	0.16
通 信	448	95.0	0.0	▲ 2.5	95.0	0.0	0.00	▲ 2.5	▲ 0.11
教 育	237	104.2	0.0	0.0	104.2	0.0	0.00	0.0	0.00
授 業 料 等	144	104.1	0.0	1.1	104.1	0.0	0.00	1.1	0.02
教 科 書 ・ 学 習 参 考 教 材	7	101.1	0.0	0.5	101.1	0.0	0.00	0.5	0.00
補 習 教 育	86	104.5	0.0	▲ 1.7	104.5	0.0	0.00	▲ 1.7	▲ 0.02
教 養 娛 楽	949	99.7	▲ 0.2	▲ 1.4	99.9	0.2	0.02	▲ 0.6	▲ 0.06
教 養 娛 楽 用 耐 久 財	67	98.6	▲ 0.2	▲ 9.3	99.8	1.2	0.01	▲ 6.5	▲ 0.05
教 養 娛 楽 用 品	204	96.0	▲ 1.0	▲ 5.1	97.6	1.6	0.03	▲ 2.0	▲ 0.04
書 籍 ・ 他 の 印 刷 物	118	101.1	0.4	0.7	101.2	0.1	0.00	0.8	0.01
教 養 娛 楽 サ ー ビ ス	560	100.8	▲ 0.1	0.6	100.5	▲ 0.4	▲ 0.02	0.4	0.02
諸 雑 費	650	100.6	▲ 0.2	0.4	100.6	▲ 0.1	0.00	0.3	0.02
理 美 容 サ ー ビ ス	109	99.8	0.0	▲ 0.4	99.8	0.0	0.00	▲ 0.4	0.00
理 美 容 用 品	157	101.0	▲ 0.5	0.6	101.4	0.4	0.01	0.9	0.01
身 の 回 り 用 品	87	97.5	▲ 0.8	0.1	96.3	▲ 1.2	▲ 0.01	▲ 1.3	▲ 0.01
た ば こ	49	102.8	0.0	1.1	102.8	0.0	0.00	1.1	0.01
他 の 諸 雑 費	247	101.3	0.0	0.7	101.3	0.0	0.00	0.7	0.02
《 別 掲 》									
エ ネ ル ギ ー	770	98.4	1.3	7.8	98.7	0.4	0.03	7.3	0.52
教 育 関 係 費	307	103.9	0.0	▲ 0.3	104.1	0.3	0.01	▲ 0.1	0.00
教 養 娛 楽 関 係 費	1053	99.6	▲ 0.2	▲ 1.0	99.8	0.2	0.02	▲ 0.4	▲ 0.04
情 報 通 信 関 係 費	507	96.4	0.1	▲ 2.5	96.4	0.0	0.00	▲ 2.5	▲ 0.12

(注2) エネルギー…電気代, 都市ガス代, プロパンガス, 灯油, ガソリン

第3表 中 分 類 指 数

中 分 類	ウエイト	品目数	平成29年平均		
			指 数	前年比 (%)	前年比 寄与度
総 合	10000	581	100.4	0.3	0.3
生 鮮 食 品 を 除 く 総 合	9538	520	100.3	0.4	0.39
持家の帰属家賃を除く総合	8651	580	100.4	0.3	0.30
持家の帰属家賃及び 生鮮食品を除く総合	8189	519	100.3	0.4	0.36
生鮮食品及び エネルギーを除く総合	8768	515	100.7	0.0	0.04
食料(酒類を除く)及び エネルギーを除く総合	6591	354	100.1	▲ 0.2	▲ 0.10
食 料	2793	231	102.2	0.5	0.13
生 鮮 食 品	462	61	101.8	▲ 1.4	▲ 0.07
生 鮮 食 品 を 除 く 食 料	2330	170	102.3	0.8	0.20
穀 類	229	13	102.7	0.3	0.01
魚 介 類	236	30	104.6	5.7	0.13
生 鮮 魚 介 類	158	15	105.9	7.5	0.12
肉 類	291	8	103.6	1.8	0.05
乳 卵 類	134	8	97.5	▲ 2.0	▲ 0.03
野 菜 ・ 海 藻	304	44	100.0	▲ 3.9	▲ 0.12
生 鮮 野 菜	209	29	98.5	▲ 6.4	▲ 0.14
果 物	101	18	102.2	▲ 4.1	▲ 0.04
生 鮮 果 物	95	17	102.5	▲ 4.3	▲ 0.04
油 脂 ・ 調 味 料	129	20	103.4	0.9	0.01
菓 子 類	230	17	100.9	▲ 1.0	▲ 0.02
調 理 食 品	333	24	103.4	1.9	0.06
飲 料	154	15	102.6	0.6	0.01
酒 類	154	9	103.9	3.2	0.05
外 食	498	25	101.6	0.3	0.02
住 居	2060	20	100.1	0.1	0.02
持家の帰属家賃を除く住居	711	19	99.6	0.0	0.00
家 賃	1856	4	100.2	0.1	0.02
持家の帰属家賃を除く家賃	507	3	99.9	0.0	0.00
設 備 修 繕 ・ 維 持	204	16	99.1	0.0	0.00
光 熱 ・ 水 道	752	6	96.4	2.1	0.15
電 気 代	336	1	98.9	4.4	0.14
ガ ス 代	220	2	90.7	▲ 0.5	▲ 0.01
他 の 光 熱	24	1	88.5	11.0	0.02
上 下 水 道 料	173	2	100.0	0.0	0.00
家 具 ・ 家 事 用 品	350	48	97.1	▲ 2.4	▲ 0.08
家 庭 用 耐 久 財	93	13	96.0	▲ 1.2	▲ 0.01
室 内 装 備 品	53	4	89.3	▲ 7.6	▲ 0.04
寝 具 類	33	5	85.9	▲ 9.5	▲ 0.03
家 事 雑 貨	70	11	106.8	2.2	0.02
家 事 用 消 耗 品	87	11	97.9	▲ 2.6	▲ 0.02
家 事 サ ー ビ ス	13	4	107.7	1.9	0.00

(注1)生鮮食品…生鮮魚介, 生鮮野菜, 生鮮果物



## (広島市)

平成27年=100

中 分 類	ウエイト	品目数	平成29年平均		
			指 数	前年比 (%)	前年比 寄与度
被 服 及 び 履 物	446	65	103.8	0.6	0.03
衣 料	179	28	102.9	0.8	0.01
和 服	2	2	100.9	0.9	0.00
洋 服	178	26	102.9	0.8	0.01
シャツ・セーター・下着類	132	20	103.0	▲0.7	▲0.01
シャツ・セーター類	94	13	101.9	▲1.6	▲0.02
下 着 類	37	7	105.6	1.6	0.01
履 物 類	63	6	114.6	3.1	0.02
他 の 被 服	33	7	96.4	▲0.3	0.00
被 服 関 連 サ ー ビ ス	39	4	100.1	0.5	0.00
保 健 医 療	447	29	101.3	1.0	0.05
医 薬 品 ・ 健 康 保 持 用 撮 取 品	136	13	98.6	▲0.5	▲0.01
保 健 医 療 用 品 ・ 器 具	83	11	101.3	1.9	0.02
保 健 医 療 サ ー ビ ス	229	5	103.0	1.6	0.04
交 通 ・ 通 信	1315	43	98.0	0.1	0.01
交 通	239	14	100.2	0.2	0.00
自 動 車 等 関 係 費	629	22	99.2	2.9	0.18
通 信	448	7	95.1	▲4.0	▲0.18
教 育	237	16	104.1	0.9	0.02
授 業 料 等	144	11	103.8	1.4	0.02
教 科 書 ・ 学 習 参 考 教 材	7	2	101.0	0.4	0.00
補 習 教 育	86	3	104.9	0.1	0.00
教 養 娛 楽	949	79	99.8	▲0.4	▲0.04
教 養 娛 楽 用 耐 久 財	67	11	101.9	▲3.0	▲0.02
教 養 娛 楽 用 品	204	31	98.3	▲2.5	▲0.05
書 籍 ・ 他 の 印 刷 物	118	7	100.8	0.4	0.01
教 養 娛 楽 サ ー ビ ス	560	30	99.9	0.5	0.03
諸 雑 費	650	44	100.6	0.7	0.04
理 美 容 サ ー ビ ス	109	6	100.2	0.0	0.00
理 美 容 用 品	157	21	101.1	1.1	0.02
身 の 回 り 用 品	87	8	97.9	0.0	0.00
た ば こ	49	2	102.3	1.0	0.01
他 の 諸 雑 費	247	7	101.1	0.8	0.02
《 別 掲 》					
エ ネ ル ギ ー	770	5	96.0	4.9	0.35
教 育 関 係 費	307	27	103.9	0.4	0.01
教 養 娛 楽 関 係 費	1053	82	99.7	▲0.2	▲0.02
情 報 通 信 関 係 費	507	7	97.3	▲1.9	▲0.10

(注2) エネルギー…電気代, 都市ガス代, プロパンガス, 灯油, ガソリン

## (参考表) 小売物価統計調査

中分類	品目	単位	平成28年 平均	平成28年 12月	平成29年 1月	2月	3月
魚介類 (生鮮魚介)	まぐろ	100g	362	407	423	374	372
	あじ	100g	113	115	155	121	106
	いか	100g	104	132	191	122	121
肉類	牛肉(ロース) 1)	100g	811	844	920	922	959
	豚肉(バラ)	100g	235	241	236	227	224
	鶏肉	100g	114	111	109	112	113
乳卵類	鶏卵	1パック・10個	223	228	218	221	215
野菜・海藻 (生鮮野菜)	キャベツ	1kg	182	218	211	198	192
	はくさい	1kg	216	194	195	185	187
	だいこん	1kg	199	207	163	164	184
果物 (生鮮果物)	りんご(ふじ)	1kg	550	499	508	460	472
	ぶどう(デラウェア)	1kg	1,330	...	...	...	...
穀類	食パン	1kg	452	467	462	462	444
	カップ麺	1個・77g	154	153	153	153	147
乳卵類	牛乳 2)	1本・1,000mL	200	198	198	198	198
油脂・調味料	みそ	1個・750g	375	371	366	371	371
飲料	緑茶 3)	100g	483	485	487	487	485
外食	中華そば	1杯	643	643	643	643	643
	すし 4)	1人前	1,029	980	980	980	980
	カレーライス	1皿	832	832	832	837	837
	ハンバーグ	1人前	934	977	977	977	977
家事用消耗品	ラップ	1本	316	326	326	334	323
	トイレットペーパー	1パック・12ロール	323	321	321	322	322
	洗濯用洗剤	1kg	311	317	317	310	303
洋服	背広服(春夏物) 5)	1着	76,788	...	...	...	85,320
	背広服(秋冬物) 6)	1着	69,588	74,520	74,520	74,520	...
シャツ・セーター類	ワイシャツ 7)	1枚	1,583	1,585	1,585	1,585	1,585
下着類	男子用シャツ 8)	1袋	1,471	1,471	1,471	1,471	1,471
	子供用シャツ	1袋	768	784	784	784	784
ガス代	プロパンガス 9)	1か月	7,111	7,028	7,028	7,028	7,028
他の光熱	灯油	18L	1,321	1,320	1,428	1,428	1,452
自動車等関係費	ガソリン 10)	1L	121	131	132	132	135
被服関連サービス	洗濯代(ワイシャツ)	1枚	240	240	202	202	202
自動車等関係費	車庫借料	1か月	13,000	13,000	13,000	13,000	13,000
理美容サービス	パーマメント代	1回	7,567	7,589	7,589	7,589	7,589
家賃	民営家賃	1か月・3.3㎡	4,204	4,209	4,209	4,214	4,218
	公営家賃(公的住宅) 11)	1か月・3.3㎡	1,056	1,048	1,048	1,046	1,042

品目は、総務省統計局の掲載と同じ順番

- 1)国産品
- 2)店頭売り
- 3)煎茶
- 4)にぎりずし
- 5)中級品
- 6)中級品
- 7)長袖
- 8)半袖
- 9)基本料金及び10㎡(従量料金)を使用した料金
- 10)レギュラー
- 11)県営住宅家賃

# 主要品目の小売価格(広島市)

(単位:円)

4月	5月	6月	7月	8月	9月	10月	11月	平成29年12月	
								広島市	東京都区部
367	331	420	369	416	444	438	473	444	464
109	100	99	109	104	99	131	127	116	105
135	135	136	145	110	97	128	110	119	135
939	820	807	822	912	857	852	866	865	900
227	213	213	231	232	236	225	228	232	236
112	111	110	116	111	109	121	117	113	137
215	216	219	211	218	222	220	224	228	252
185	189	147	112	138	151	134	184	256	255
281	258	223	191	230	307	193	203	276	223
177	177	206	182	183	217	184	213	227	226
490	496	516	599	...	...	...	526	477	455
...	...	1,583	1,467	1,277	1,098	...	...	...	...
479	468	466	478	447	467	470	459	466	432
153	154	154	154	153	153	153	153	147	151
192	198	191	196	196	196	197	190	197	210
371	374	371	362	361	361	361	361	361	325
485	477	474	474	474	471	471	462	463	554
643	595	643	643	643	643	643	643	643	565
980	980	980	980	980	980	980	980	980	1,290
837	840	847	847	847	847	847	847	847	769
977	979	979	979	979	979	979	979	979	1,026
328	334	334	323	334	334	334	335	324	298
318	318	318	300	301	297	301	303	303	278
299	296	285	295	288	289	295	310	305	300
85,320	85,320	85,320	59,724	59,724	...	...	...	...	...
...	...	...	...	...	74,520	74,520	74,520	74,520	74,700
1,585	1,585	1,585	1,585	1,585	1,855	1,585	1,798	1,798	2,757
1,471	1,471	1,471	1,571	1,471	1,471	1,471	1,471	1,471	1,099
792	730	730	730	730	730	730	730	730	898
7,028	7,028	7,028	7,028	7,028	7,028	7,028	7,136	7,136	6,928
1,452	1,452	1,452	1,452	1,452	1,452	1,470	1,554	1,554	1,614
135	136	134	133	132	132	135	142	145	139
202	202	202	202	202	202	202	202	203	233
13,000	13,000	13,000	12,333	12,333	12,333	12,333	12,333	12,333	26,792
7,589	7,589	7,589	7,589	7,589	7,589	7,589	7,589	7,589	8,636
4,219	4,227	4,231	4,234	4,228	4,226	4,225	4,222	4,217	8,576
1,083	1,071	1,069	1,064	1,056	1,060	1,061	1,056	1,050	1,728

出典:総務省統計局「小売物価統計調査」より

## (利用上の注意)

- ① 原則として、毎月同一の店舗において、同一の銘柄(基本銘柄)を調査し、調査価格の単純算術平均の結果を金額に応じて、円未満で四捨五入した消費税込みの価格である。
- ② 品目によっては、調査市の出回り状況に応じて調査する銘柄が異なる場合や、品質差がある場合もあり、価格は、必ずしもそのまま地域格差を示すものではない。  
また、消費者物価指数の作成で採用する価格とも異なる場合がある。
- ③ 記号の説明  
… 調査期間でないため調査を行わないもの

詳細については、総務省のホームページ参照。<http://www.stat.go.jp/data/kouri/doukou/index.htm>

## 小売物価統計調査にご協力をお願いします。

### 消費者物価指数の作成にも不可欠の調査です

この調査は、私たちの消費生活において重要な商品の小売価格やサービスの料金及び家賃を全国規模で毎月調査して、月々の価格の変化や地域別の価格差などを明らかにするとともに、物価水準の変動を測定するための消費者物価指数を作成し、各種施策の基礎資料を提供することを目的としています。

調査対象に選ばれた店舗、事業所、宿泊施設、借家にお住まいの世帯には、品目に応じて、次の者が調査します。

趣旨をご理解いただき、調査へのご協力をお願いいたします。

#### ①調査員調査（調査市は、広島市、福山市、三原市、三次市）

主な品目：食料、家事用消耗品、民営借家の家賃（三次市を除く）など

調査方法：調査市内の店舗の代表者様や世帯主様等から価格・家賃等を聞き取り、調査専用の携帯情報端末に入力します。

#### ②広島県調査（調査地域は、県全域）

主な品目：水道料、授業料、宿泊料（広島市、廿日市市）、県営住宅家賃など

#### ③総務省調査（調査地域は、全国全域）

主な品目：電気代、通信料、独立行政法人都市再生機構住宅家賃など

<http://www.stat.go.jp/data/kouri/index.htm>



総務省統計局

小売物価統計調査

検索

### <次回公表予定日> 平成 30 年 2 月 27 日（火）

- 1 この資料は、総務省統計局「小売物価統計調査」の調査票情報を独自集計し、平成 27 年1月から 12 月までの 1 年間の品目別平均価格を基準(100)として品目別ウェイトを用いた加重平均により作成したものです。
- 2 変化率及び寄与度は、端数処理前の指数値を用いて計算しているため、公表された指数値を用いて計算した値とは一致しない場合があります。

広島県は、県民の皆様に対して、より分かりやすく、より使いやすい統計情報の提供に努めています。  
今後も広島県の「消費者物価指数」をご利用ください。

平成 30 年 1 月発行

編集発行 広島県 総務局 統計課

〒730-8511 広島市中区基町 10-52

TEL (082)513-2534(ダイヤルイン)

この報告書の内容は、広島県のホームページでも提供しています。

「**広島県統計課**」で検索してください。

ホームページアドレス <http://www.pref.hiroshima.lg.jp/soshiki/21/>

