

平成27年(2015年)基準

# 消費者物価指数

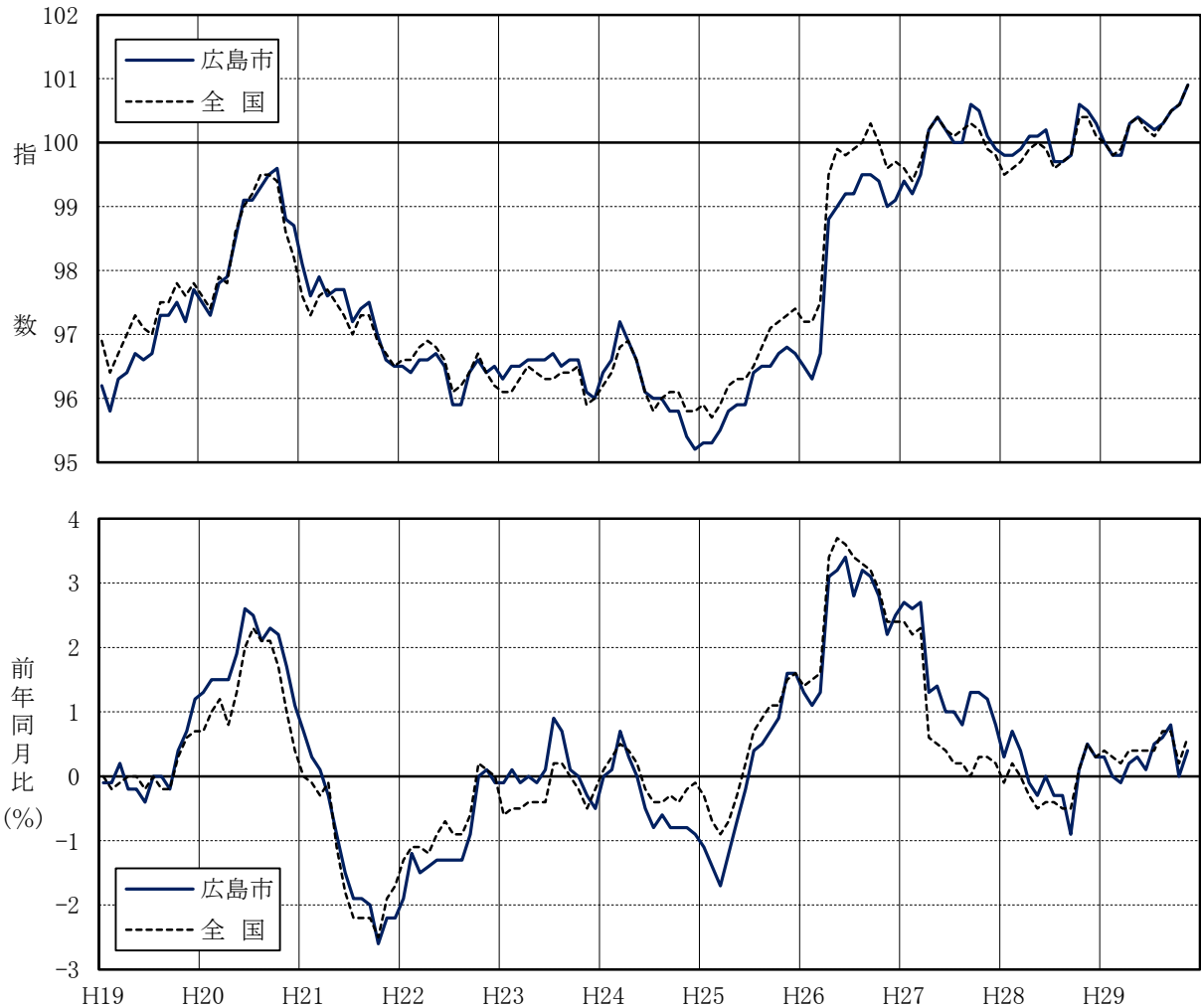
(小売物価統計調査結果)

平成29年11月分

|          |       |                 |
|----------|-------|-----------------|
| 広島市 総合指数 | 100.9 | (平成27年=100)     |
| 前年同月比    | 0.4 % | 前月比 0.3 % (原数値) |

図1 総合指数, 前年同月比

H19.1~29.11



# 【広島市の消費者物価指数】平成 27 年=100

## 1 平成 29 年 11 月の概況

|                    | 指数    | 前年同月比 (%) | ポイント       | 前月比 (%) | ポイント      |
|--------------------|-------|-----------|------------|---------|-----------|
| 総合指数               | 100.9 | 0.4       | 2 か月ぶりの上昇  | 0.3     | 4 か月連続の上昇 |
| 生鮮食品を除く総合指数        | 100.6 | 0.7       | 10 か月連続の上昇 | 0.0     | 前月と同水準    |
| 生鮮食品及びエネルギーを除く総合指数 | 100.8 | 0.1       | 5 か月連続の上昇  | ▲0.1    | 5 か月ぶりの下落 |

図 2 総合指数, 前年同月比の推移

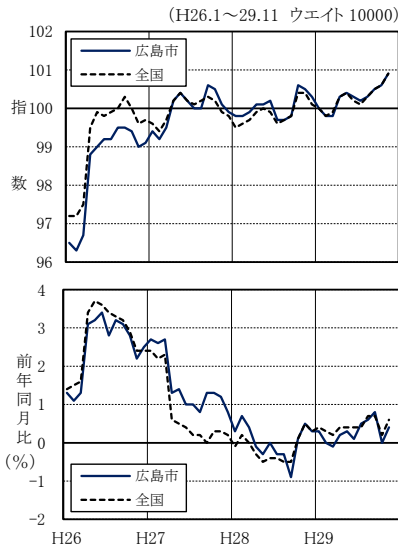


図 3 生鮮食品を除く総合指数, 前年同月比の推移

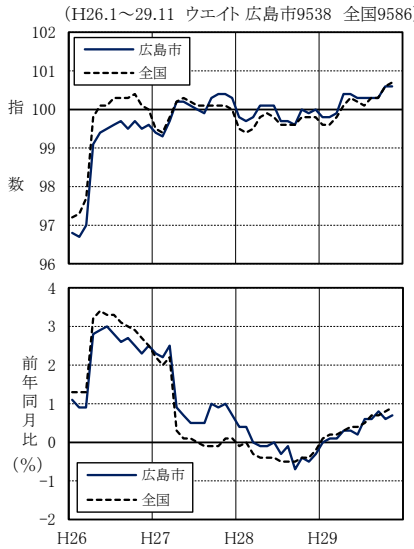
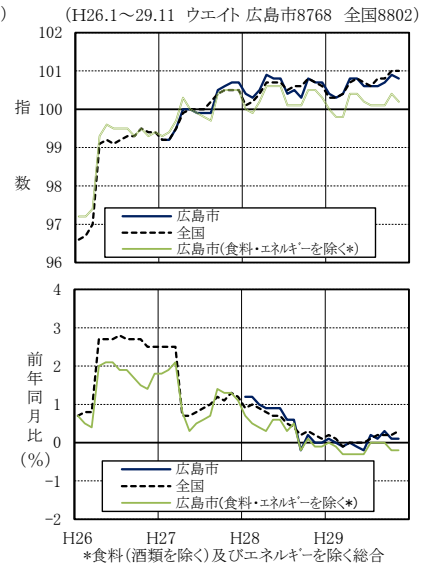


図 4 生鮮食品及びエネルギーを除く総合指数, 前年同月比の推移



(注) 前年同月比は各基準年の公表値による。グラフの右上数値は、H27 年基準指数のウエイト

図 4 には、参考として食料(酒類を除く)及びエネルギーを除く総合指数のグラフを掲載している。

## 2 前年同月との比較

～光熱・水道は上昇 家具・家事用品, 教養娯楽は下落～

表 1 10 大費目指数, 前年同月比, 寄与度

| 原数値       | 総合    | 食料    | 生鮮食品   | 生鮮食品を除く食料 | 住居    | 光熱・水道 | 家具・家事用品 | 被服及び履物 | 保健医療  | 交通・通信 | 教育    | 教養娯楽   | 諸雑費   | エネルギー |
|-----------|-------|-------|--------|-----------|-------|-------|---------|--------|-------|-------|-------|--------|-------|-------|
| 指数        | 100.9 | 103.4 | 106.3  | 102.9     | 100.2 | 97.6  | 93.5    | 105.9  | 102.2 | 98.6  | 104.2 | 99.7   | 100.6 | 98.4  |
| 前年同月比 (%) | 0.4   | 0.2   | ▲ 5.8  | 1.5       | 0.2   | 5.0   | ▲ 4.9   | 0.4    | 1.5   | 0.6   | 0.0   | ▲ 1.4  | 0.4   | 7.8   |
| 寄与度       | 0.4   | 0.06  | ▲ 0.30 | 0.36      | 0.04  | 0.35  | ▲ 0.17  | 0.02   | 0.07  | 0.08  | 0.00  | ▲ 0.13 | 0.03  | 0.54  |

(注 1) 寄与度は、物価全体(総合)の上昇(下落)に、各費目がどれだけ影響したかを示したものの。

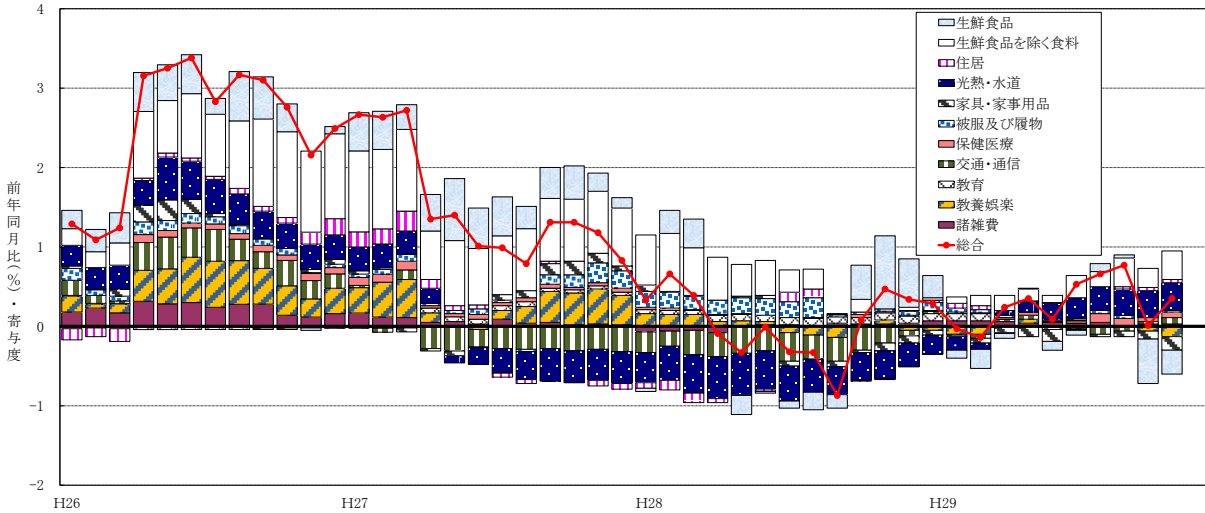
本来、寄与度の合計は、総合指数の前(年同)月に対する変化率となるが、四捨五入の関係で一致しない場合がある。

(注 2) エネルギーは、光熱・水道のうち電気代、都市ガス代、プロパンガス、灯油と交通・通信のうちガソリン。

表 2 総合指数の前年同月比に寄与した主な内訳

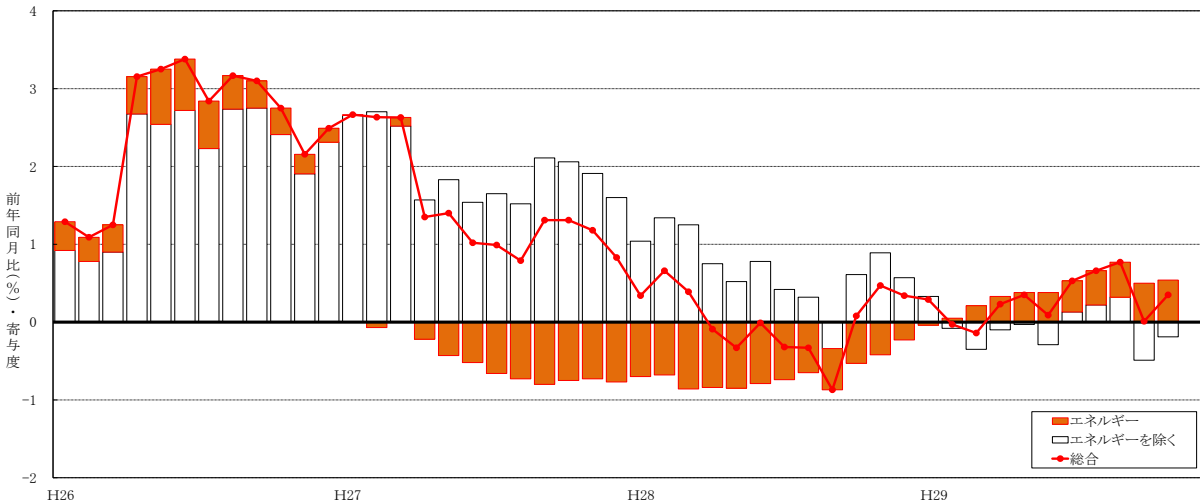
| 上 昇                 |      | 下 落                 |       |
|---------------------|------|---------------------|-------|
| 中分類 (主な品目)          | 寄与度  | 中分類 (主な品目)          | 寄与度   |
| 電気代(電気代)            | 0.23 | 野菜・海藻(キャベツ 等)       | ▲0.33 |
| 自動車等関係費(ガソリン 等)     | 0.17 | 教養娯楽用品(トレーニングパンツ 等) | ▲0.11 |
| 魚介類(さけ 等)           | 0.12 | 通信(通信料(携帯電話) 等)     | ▲0.11 |
| 調理食品(すし(弁当)にぎりずし 等) | 0.11 | 室内装備品(照明器具 等)       | ▲0.09 |
| 酒類(焼酎 等)            | 0.09 | 教養娯楽用耐久財(テレビ 等)     | ▲0.07 |

図5 総合指数の前年同月比に対する10大費目別寄与度の推移 H26.1～29.11



(注) 前年同月比, 寄与度は, 各基準年の公表値による(H27.12以前はH22年基準, H28.1以降はH27年基準)。

図6 総合指数の前年同月比に対するエネルギー寄与度の推移 H26.1～29.11



(注) エネルギーは, 光熱・水道のうち電気代, 都市ガス代, プロパンガス, 灯油と交通・通信のうちガソリン。

3 前月からの動き(原数値)  
～食料は上昇 家具・家事用品は下落～

表3 10大費目指数の前月比, 寄与度

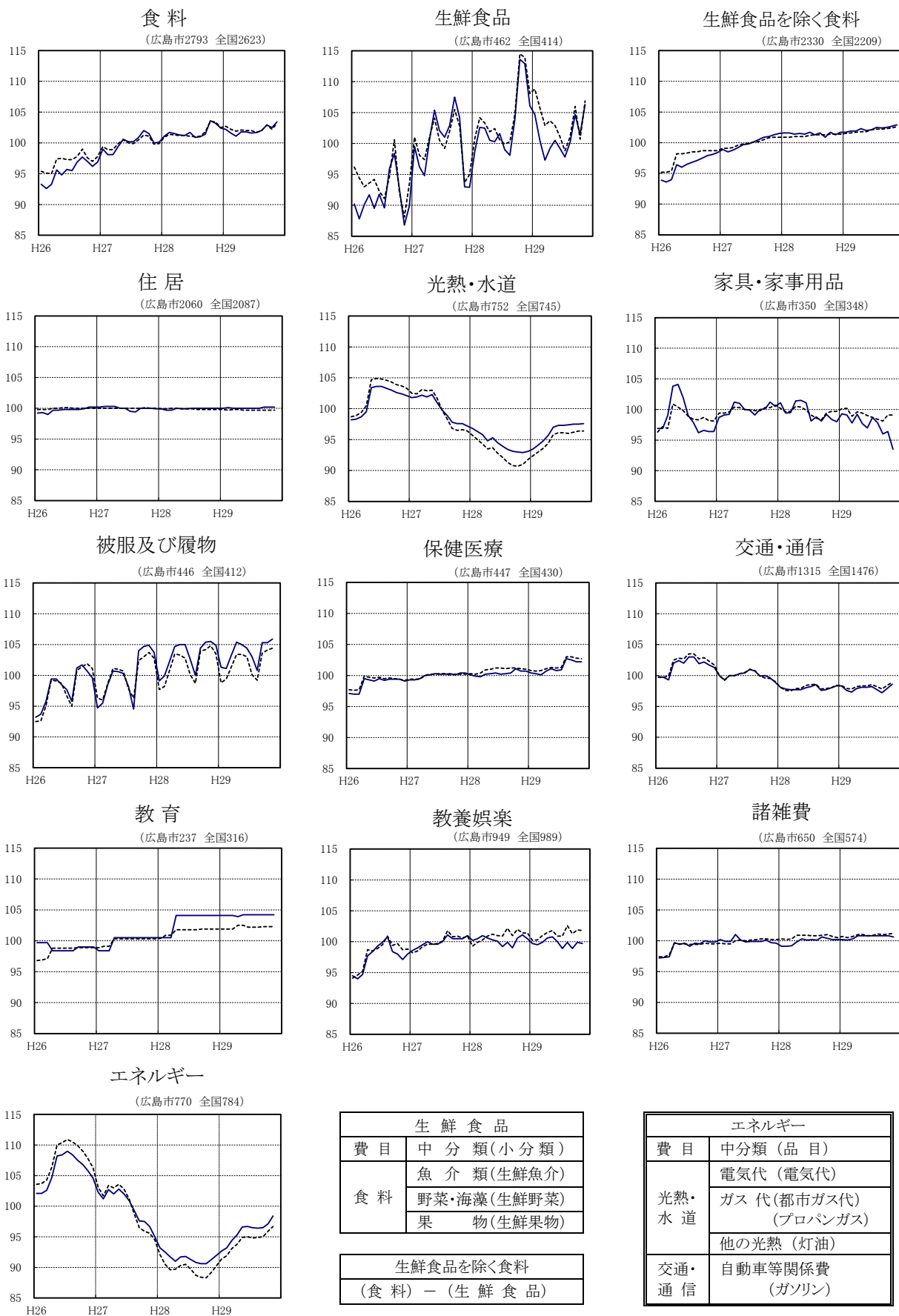
| 原数値    | 総合  | 食料   | 生鮮食品 | 生鮮食品を除く食料 | 住居   | 光熱・水道 | 家具・家事用品 | 被服及び履物 | 保健医療 | 交通・通信 | 教育   | 教養娯楽  | 諸雑費   | エネルギー |
|--------|-----|------|------|-----------|------|-------|---------|--------|------|-------|------|-------|-------|-------|
| 前月比(%) | 0.3 | 0.9  | 4.7  | 0.2       | 0.0  | 0.1   | ▲2.9    | 0.6    | 0.1  | 0.7   | 0.0  | ▲0.2  | ▲0.2  | 1.3   |
| 寄与度    | 0.3 | 0.27 | 0.22 | 0.05      | 0.01 | 0.00  | ▲0.10   | 0.03   | 0.00 | 0.09  | 0.00 | ▲0.02 | ▲0.01 | 0.10  |

表4 総合指数の前月比に寄与した主な内訳

| 上昇             |      | 下落             |       |
|----------------|------|----------------|-------|
| 中分類(主な品目)      | 寄与度  | 中分類(主な品目)      | 寄与度   |
| 野菜・海藻(レタス等)    | 0.27 | 魚介類(さんま等)      | ▲0.04 |
| 自動車等関係費(ガソリン等) | 0.09 | 室内装備品(カーペット等)  | ▲0.03 |
| 洋服             | 0.04 | 家庭用耐久財(電気冷蔵庫等) | ▲0.03 |
| 肉類(豚肉(もも)等)    | 0.03 | 油脂・調味料(つゆ等)    | ▲0.03 |
| 果物             | 0.02 | 他の被服(婦人用ソックス等) | ▲0.02 |

図 7 10 大費目指数の推移 H27年=100, H26.1~29.11

※グラフの右上の数値は、H27年基準指数のウェイト 広島市 — 全国 - - - -



[参考] 【福山市の消費者物価指数】 平成 27 年=100

1 平成 29 年 11 月の概況

|                    | 指数    | 前年同月比 (%) | ポイント      | 前月比 (%) | ポイント      |
|--------------------|-------|-----------|-----------|---------|-----------|
| 総合指数               | 100.8 | 0.1       | 2 か月ぶりの上昇 | 0.4     | 2 か月ぶりの上昇 |
| 生鮮食品を除く総合指数        | 100.6 | 0.8       | 8 か月連続の上昇 | 0.0     | 前月と同水準    |
| 生鮮食品及びエネルギーを除く総合指数 | 100.7 | 0.1       | 7 か月連続の上昇 | ▲0.1    | 2 か月連続の下落 |

2 前年同月との比較, 前月からの動き(原数値)

～前年同月比は光熱・水道が上昇 食料が下落

前月比は食料が上昇 教養娯楽が下落～

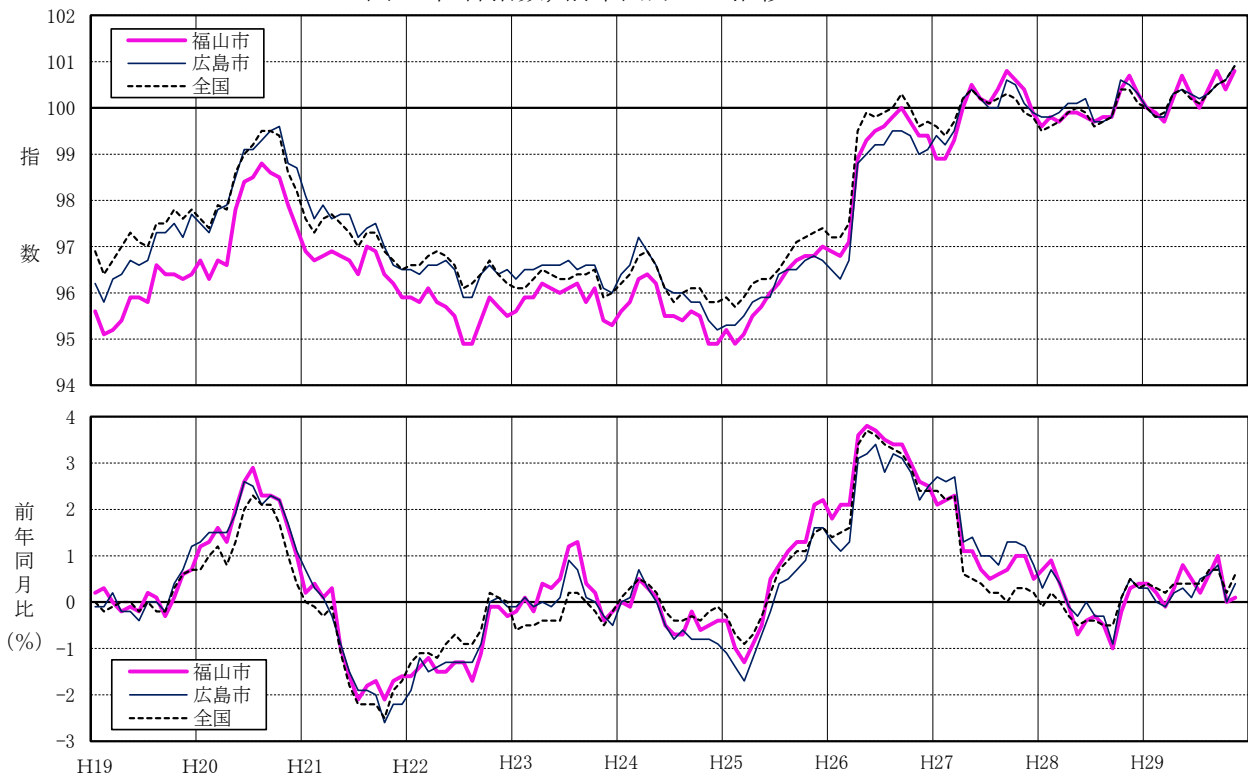
表 5 10 大費目指数, 前年同月比, 前月比, 寄与度

| 原数値       | 総合    | 食料    | 住居    | 光熱・水道 | 家具・家事用品 | 被服及び履物 | 保健医療  | 交通・通信 | 教育    | 教養娯楽  | 諸雑費   |
|-----------|-------|-------|-------|-------|---------|--------|-------|-------|-------|-------|-------|
| ウェイト      | 10000 | 2787  | 1890  | 724   | 388     | 406    | 431   | 1508  | 282   | 946   | 637   |
| 指数        | 100.8 | 103.0 | 99.3  | 99.5  | 95.2    | 108.1  | 102.3 | 98.7  | 104.3 | 100.6 | 99.2  |
| 前年同月比 (%) | 0.1   | ▲1.3  | ▲0.2  | 5.4   | ▲1.2    | ▲0.5   | 1.6   | 1.4   | 0.7   | ▲0.7  | 0.2   |
| 寄与度       | 0.1   | ▲0.37 | ▲0.03 | 0.37  | ▲0.04   | ▲0.02  | 0.07  | 0.21  | 0.02  | ▲0.06 | 0.01  |
| 前月比 (%)   | 0.4   | 1.4   | ▲0.1  | 0.0   | 0.0     | 0.5    | ▲0.1  | 0.3   | 0.0   | ▲0.3  | ▲0.3  |
| 寄与度       | 0.4   | 0.39  | ▲0.01 | 0.00  | 0.00    | 0.02   | ▲0.01 | 0.05  | 0.00  | ▲0.03 | ▲0.02 |

(注) 寄与度は, 物価全体(総合)の上昇(下落)に, 各費目がどれだけ影響したかを示したもの。

本来, 寄与度の合計は, 総合指数の前(年同)月に対する変化率となるが, 四捨五入の関係で一致しない場合がある。

図 8 総合指数, 前年同月比の推移 H19.1~29.11



(注) 前年同月比は各基準年の公表値による。

第1-1表 10大費目指数

| 年 月      | 総 合   |            |                | 生鮮食品を除く総合 |            |                | 生 鮮 食 品 及 び<br>エネルギーを除く総合 |            |                | 食料(酒類を除く)及び<br>エネルギーを除く総合 |            |                |
|----------|-------|------------|----------------|-----------|------------|----------------|---------------------------|------------|----------------|---------------------------|------------|----------------|
|          | 指数    | 前月比<br>(%) | 前年(同月)比<br>(%) | 指数        | 前月比<br>(%) | 前年(同月)比<br>(%) | 指数                        | 前月比<br>(%) | 前年(同月)比<br>(%) | 指数                        | 前月比<br>(%) | 前年(同月)比<br>(%) |
| 平成26年 平均 | 98.5  | -          | 2.5            | 98.9      | -          | 2.2            | -                         | -          | -              | 98.9                      | -          | 1.5            |
| 27       | 100.0 | -          | 1.5            | 100.0     | -          | 1.2            | 100.0                     | -          | *              | 100.0                     | -          | 1.2            |
| 28       | 100.0 | -          | 0.0            | 99.9      | -          | ▲0.1           | 100.6                     | -          | 0.6            | 100.3                     | -          | 0.3            |
| 29       |       |            |                |           |            |                |                           |            |                |                           |            |                |
| 平成26年 1月 | 96.5  | ▲0.2       | 1.3            | 96.8      | ▲0.3       | 1.1            | -                         | -          | -              | 97.2                      | ▲0.5       | 0.7            |
| 2        | 96.3  | ▲0.2       | 1.1            | 96.7      | ▲0.1       | 0.9            | -                         | -          | -              | 97.2                      | 0.0        | 0.5            |
| 3        | 96.7  | 0.4        | 1.3            | 97.0      | 0.3        | 0.9            | -                         | -          | -              | 97.4                      | 0.2        | 0.4            |
| 4        | 98.8  | 2.1        | 3.1            | 99.1      | 2.1        | 2.8            | -                         | -          | -              | 99.3                      | 2.0        | 2.0            |
| 5        | 99.0  | 0.2        | 3.2            | 99.4      | 0.4        | 2.9            | -                         | -          | -              | 99.6                      | 0.2        | 2.1            |
| 6        | 99.2  | 0.2        | 3.4            | 99.5      | 0.1        | 3.0            | -                         | -          | -              | 99.5                      | ▲0.1       | 2.1            |
| 7        | 99.2  | 0.0        | 2.8            | 99.6      | 0.1        | 2.8            | -                         | -          | -              | 99.5                      | 0.0        | 1.9            |
| 8        | 99.5  | 0.3        | 3.2            | 99.7      | 0.1        | 2.6            | -                         | -          | -              | 99.5                      | 0.0        | 1.9            |
| 9        | 99.5  | 0.0        | 3.1            | 99.5      | ▲0.1       | 2.7            | -                         | -          | -              | 99.3                      | ▲0.2       | 1.7            |
| 10       | 99.4  | ▲0.1       | 2.8            | 99.7      | 0.1        | 2.5            | -                         | -          | -              | 99.5                      | 0.2        | 1.5            |
| 11       | 99.0  | ▲0.4       | 2.2            | 99.5      | ▲0.1       | 2.3            | -                         | -          | -              | 99.3                      | ▲0.2       | 1.4            |
| 12       | 99.1  | 0.2        | 2.5            | 99.6      | 0.0        | 2.5            | -                         | -          | -              | 99.4                      | 0.1        | 1.8            |
| 27年 1月   | 99.4  | 0.0        | 2.7            | 99.4      | ▲0.5       | 2.3            | 99.2                      | *          | *              | 99.3                      | ▲0.5       | 1.8            |
| 2        | 99.2  | ▲0.2       | 2.6            | 99.3      | ▲0.1       | 2.2            | 99.2                      | 0.0        | *              | 99.4                      | 0.1        | 1.9            |
| 3        | 99.5  | 0.3        | 2.7            | 99.7      | 0.4        | 2.5            | 99.5                      | 0.3        | *              | 99.7                      | 0.3        | 2.1            |
| 4        | 100.2 | 0.7        | 1.3            | 100.2     | 0.4        | 0.9            | 100.0                     | 0.5        | *              | 100.3                     | 0.6        | 0.8            |
| 5        | 100.4 | 0.2        | 1.4            | 100.2     | 0.0        | 0.7            | 100.0                     | ▲0.1       | *              | 100.0                     | ▲0.3       | 0.3            |
| 6        | 100.2 | ▲0.3       | 1.0            | 100.1     | ▲0.1       | 0.5            | 99.9                      | ▲0.1       | *              | 99.9                      | ▲0.1       | 0.5            |
| 7        | 100.0 | ▲0.2       | 1.0            | 100.0     | ▲0.1       | 0.5            | 99.9                      | 0.0        | *              | 99.8                      | ▲0.2       | 0.6            |
| 8        | 100.0 | 0.0        | 0.8            | 99.9      | ▲0.1       | 0.5            | 99.9                      | 0.0        | *              | 99.7                      | ▲0.1       | 0.7            |
| 9        | 100.6 | 0.6        | 1.3            | 100.3     | 0.4        | 1.0            | 100.5                     | 0.6        | *              | 100.4                     | 0.7        | 1.4            |
| 10       | 100.5 | ▲0.1       | 1.3            | 100.4     | 0.1        | 0.9            | 100.6                     | 0.1        | *              | 100.5                     | 0.1        | 1.3            |
| 11       | 100.1 | ▲0.5       | 1.2            | 100.4     | 0.1        | 1.0            | 100.7                     | 0.1        | *              | 100.5                     | 0.1        | 1.3            |
| 12       | 99.9  | ▲0.1       | 0.8            | 100.3     | ▲0.1       | 0.7            | 100.7                     | 0.0        | *              | 100.5                     | ▲0.1       | 1.1            |
| 28年 1月   | 99.8  | ▲0.2       | 0.3            | 99.8      | ▲0.5       | 0.4            | 100.4                     | ▲0.3       | 1.2            | 100.0                     | ▲0.5       | 0.7            |
| 2        | 99.8  | 0.1        | 0.7            | 99.7      | ▲0.1       | 0.4            | 100.3                     | 0.0        | 1.2            | 99.9                      | ▲0.1       | 0.5            |
| 3        | 99.9  | 0.1        | 0.4            | 99.8      | 0.1        | 0.0            | 100.5                     | 0.1        | 1.0            | 100.2                     | 0.3        | 0.4            |
| 4        | 100.1 | 0.2        | ▲0.1           | 100.1     | 0.3        | ▲0.1           | 100.9                     | 0.4        | 0.9            | 100.6                     | 0.5        | 0.3            |
| 5        | 100.1 | 0.0        | ▲0.3           | 100.1     | 0.0        | ▲0.1           | 100.8                     | 0.0        | 0.9            | 100.6                     | 0.0        | 0.6            |
| 6        | 100.2 | 0.1        | 0.0            | 100.1     | 0.0        | 0.0            | 100.8                     | 0.0        | 0.9            | 100.6                     | ▲0.1       | 0.6            |
| 7        | 99.7  | ▲0.5       | ▲0.3           | 99.7      | ▲0.4       | ▲0.3           | 100.4                     | ▲0.4       | 0.6            | 100.1                     | ▲0.4       | 0.3            |
| 8        | 99.7  | 0.0        | ▲0.3           | 99.7      | 0.0        | ▲0.1           | 100.5                     | 0.1        | 0.6            | 100.1                     | 0.0        | 0.5            |
| 9        | 99.8  | 0.1        | ▲0.9           | 99.6      | ▲0.2       | ▲0.7           | 100.3                     | ▲0.2       | ▲0.2           | 100.1                     | 0.0        | ▲0.2           |
| 10       | 100.6 | 0.9        | 0.1            | 100.0     | 0.4        | ▲0.4           | 100.8                     | 0.5        | 0.2            | 100.5                     | 0.4        | 0.1            |
| 11       | 100.5 | ▲0.1       | 0.5            | 99.9      | ▲0.1       | ▲0.5           | 100.7                     | ▲0.1       | 0.0            | 100.5                     | ▲0.1       | ▲0.1           |
| 12       | 100.3 | ▲0.3       | 0.3            | 100.0     | 0.0        | ▲0.3           | 100.7                     | 0.0        | 0.0            | 100.3                     | ▲0.1       | ▲0.1           |
| 29年 1月   | 100.0 | ▲0.2       | 0.3            | 99.8      | ▲0.2       | 0.0            | 100.4                     | ▲0.3       | 0.1            | 100.0                     | ▲0.3       | 0.0            |
| 2        | 99.8  | ▲0.2       | 0.0            | 99.8      | 0.0        | 0.1            | 100.3                     | ▲0.1       | 0.0            | 99.8                      | ▲0.2       | ▲0.1           |
| 3        | 99.8  | 0.0        | ▲0.1           | 99.9      | 0.1        | 0.1            | 100.4                     | 0.0        | ▲0.1           | 99.8                      | 0.0        | ▲0.3           |
| 4        | 100.3 | 0.6        | 0.2            | 100.4     | 0.5        | 0.3            | 100.8                     | 0.5        | 0.0            | 100.4                     | 0.5        | ▲0.3           |
| 5        | 100.4 | 0.1        | 0.3            | 100.4     | 0.0        | 0.3            | 100.8                     | ▲0.1       | ▲0.1           | 100.4                     | 0.0        | ▲0.3           |
| 6        | 100.3 | ▲0.2       | 0.1            | 100.3     | ▲0.1       | 0.2            | 100.6                     | ▲0.1       | ▲0.2           | 100.2                     | ▲0.1       | ▲0.3           |
| 7        | 100.2 | ▲0.1       | 0.5            | 100.3     | 0.0        | 0.6            | 100.6                     | 0.0        | 0.2            | 100.1                     | ▲0.1       | 0.0            |
| 8        | 100.3 | 0.1        | 0.6            | 100.3     | 0.0        | 0.6            | 100.6                     | 0.0        | 0.1            | 100.1                     | 0.0        | 0.0            |
| 9        | 100.5 | 0.2        | 0.8            | 100.3     | 0.0        | 0.8            | 100.7                     | 0.0        | 0.3            | 100.1                     | 0.0        | 0.0            |
| 10       | 100.6 | 0.1        | 0.0            | 100.6     | 0.3        | 0.6            | 100.9                     | 0.2        | 0.1            | 100.4                     | 0.3        | ▲0.2           |
| 11       | 100.9 | 0.3        | 0.4            | 100.6     | 0.0        | 0.7            | 100.8                     | ▲0.1       | 0.1            | 100.2                     | ▲0.2       | ▲0.2           |
| 12       |       |            |                |           |            |                |                           |            |                |                           |            |                |

(注1)前年(同月)比は各基準年の公表値による。

(注2)生鮮食品…生鮮魚介, 生鮮野菜, 生鮮果物

## (広島市) (原数値)

平成27年=100

| 食料    | 生鮮食品  |           | 住居    | 光熱・水道 | 家具・家事用品 | 被服及び履物 | 保健医療  | 交通・通信 | 教育    | 教養娯楽  | 諸雑費   | エネルギー |
|-------|-------|-----------|-------|-------|---------|--------|-------|-------|-------|-------|-------|-------|
|       | 生鮮食品  | 生鮮食品を除く食料 |       |       |         |        |       |       |       |       |       |       |
| 95.4  | 91.2  | 96.3      | 99.7  | 101.6 | 98.7    | 98.1   | 98.7  | 101.5 | 98.9  | 97.6  | 99.0  | 105.8 |
| 100.0 | 100.0 | 100.0     | 100.0 | 100.0 | 100.0   | 100.0  | 100.0 | 100.0 | 100.0 | 100.0 | 100.0 | 100.0 |
| 101.8 | 103.3 | 101.5     | 99.9  | 94.4  | 99.5    | 103.2  | 100.3 | 97.9  | 103.2 | 100.2 | 99.9  | 91.5  |
| 93.3  | 90.2  | 93.9      | 99.2  | 98.2  | 96.9    | 93.2   | 97.1  | 99.8  | 99.7  | 94.5  | 97.2  | 102.1 |
| 92.6  | 87.8  | 93.6      | 99.3  | 98.3  | 96.9    | 93.7   | 97.0  | 99.7  | 99.7  | 94.0  | 97.3  | 102.1 |
| 93.3  | 90.1  | 94.0      | 99.0  | 98.7  | 99.0    | 95.8   | 97.0  | 99.3  | 99.7  | 94.7  | 97.4  | 102.6 |
| 95.6  | 91.7  | 96.4      | 99.7  | 99.5  | 103.8   | 99.4   | 99.5  | 102.0 | 98.4  | 97.7  | 99.7  | 104.7 |
| 94.8  | 89.5  | 96.0      | 99.7  | 103.4 | 104.1   | 99.4   | 99.3  | 102.4 | 98.4  | 98.4  | 99.4  | 108.2 |
| 95.7  | 91.8  | 96.5      | 99.8  | 103.6 | 101.9   | 98.5   | 99.1  | 102.0 | 98.4  | 99.3  | 99.6  | 108.4 |
| 95.5  | 89.6  | 96.8      | 99.8  | 103.6 | 99.0    | 97.7   | 99.5  | 103.0 | 98.4  | 99.9  | 99.1  | 109.0 |
| 96.9  | 95.9  | 97.1      | 99.8  | 103.3 | 97.9    | 95.8   | 99.2  | 103.0 | 98.4  | 100.8 | 99.6  | 108.4 |
| 97.7  | 98.4  | 97.5      | 99.8  | 103.0 | 96.2    | 101.2  | 99.4  | 101.9 | 99.0  | 98.4  | 99.5  | 107.5 |
| 97.0  | 92.7  | 97.9      | 99.9  | 102.6 | 96.6    | 101.7  | 99.4  | 102.2 | 99.0  | 98.0  | 100.0 | 106.8 |
| 96.2  | 86.8  | 98.1      | 100.2 | 102.4 | 96.4    | 100.7  | 99.4  | 101.7 | 99.0  | 97.1  | 99.8  | 105.8 |
| 96.9  | 89.9  | 98.4      | 100.2 | 102.1 | 96.4    | 99.6   | 99.1  | 101.3 | 99.0  | 98.0  | 99.8  | 104.6 |
| 99.0  | 99.5  | 98.9      | 100.2 | 101.8 | 98.7    | 94.7   | 99.3  | 100.0 | 98.4  | 98.6  | 100.2 | 102.3 |
| 98.1  | 96.2  | 98.5      | 100.3 | 101.9 | 99.1    | 95.5   | 99.3  | 99.3  | 98.4  | 99.0  | 99.9  | 101.2 |
| 98.1  | 94.8  | 98.8      | 100.3 | 102.2 | 99.2    | 98.5   | 99.5  | 100.0 | 98.4  | 99.5  | 99.9  | 102.7 |
| 99.4  | 100.6 | 99.2      | 100.3 | 101.9 | 101.2   | 100.7  | 100.0 | 100.0 | 100.5 | 100.0 | 101.0 | 102.0 |
| 100.6 | 105.4 | 99.7      | 100.0 | 102.3 | 101.0   | 100.6  | 100.1 | 100.3 | 100.5 | 99.6  | 100.1 | 102.8 |
| 100.2 | 102.1 | 99.8      | 100.0 | 101.0 | 100.0   | 100.3  | 100.3 | 100.4 | 100.5 | 99.6  | 99.8  | 102.0 |
| 100.2 | 101.0 | 100.1     | 99.5  | 99.8  | 99.9    | 98.2   | 100.2 | 101.0 | 100.5 | 100.0 | 99.9  | 100.9 |
| 100.9 | 102.9 | 100.5     | 99.4  | 98.9  | 99.1    | 94.5   | 100.2 | 100.7 | 100.5 | 101.1 | 99.9  | 99.3  |
| 102.0 | 107.5 | 100.9     | 100.0 | 97.8  | 100.0   | 104.0  | 100.3 | 99.9  | 100.5 | 100.5 | 99.9  | 97.6  |
| 101.5 | 104.2 | 101.0     | 100.0 | 97.6  | 100.1   | 104.7  | 100.1 | 100.0 | 100.5 | 100.5 | 100.1 | 97.5  |
| 100.0 | 93.0  | 101.3     | 100.0 | 97.6  | 101.2   | 104.9  | 100.4 | 99.6  | 100.5 | 100.5 | 99.7  | 96.7  |
| 100.1 | 92.9  | 101.5     | 99.9  | 97.2  | 100.5   | 103.7  | 100.4 | 98.9  | 100.5 | 101.0 | 99.6  | 95.0  |
| 101.1 | 98.7  | 101.6     | 99.9  | 96.8  | 101.1   | 99.1   | 100.1 | 98.1  | 100.5 | 100.2 | 99.1  | 93.2  |
| 101.7 | 102.6 | 101.6     | 99.7  | 96.3  | 99.4    | 99.9   | 99.9  | 97.8  | 100.5 | 100.5 | 99.1  | 92.5  |
| 101.5 | 102.5 | 101.4     | 99.7  | 95.8  | 99.5    | 102.3  | 99.8  | 97.7  | 100.5 | 101.0 | 99.2  | 91.7  |
| 101.3 | 100.5 | 101.5     | 100.0 | 94.8  | 101.4   | 104.7  | 100.2 | 97.7  | 104.1 | 100.6 | 99.8  | 91.0  |
| 101.2 | 100.3 | 101.4     | 99.9  | 95.3  | 101.5   | 105.0  | 100.3 | 97.7  | 104.1 | 100.3 | 100.3 | 91.7  |
| 101.7 | 101.6 | 101.7     | 99.9  | 94.5  | 101.1   | 105.0  | 100.4 | 98.0  | 104.1 | 100.1 | 100.1 | 91.8  |
| 100.9 | 99.0  | 101.3     | 100.0 | 93.9  | 98.1    | 102.6  | 100.2 | 98.2  | 104.1 | 99.2  | 100.2 | 91.3  |
| 101.0 | 98.1  | 101.6     | 100.0 | 93.4  | 98.8    | 100.0  | 100.3 | 98.5  | 104.1 | 99.9  | 100.1 | 90.8  |
| 101.4 | 103.9 | 100.9     | 100.0 | 93.1  | 98.1    | 104.4  | 100.4 | 97.6  | 104.1 | 99.0  | 100.6 | 90.6  |
| 103.6 | 113.6 | 101.7     | 100.0 | 93.0  | 99.2    | 105.4  | 101.1 | 97.7  | 104.1 | 100.6 | 100.4 | 90.6  |
| 103.2 | 112.9 | 101.3     | 100.0 | 92.9  | 98.4    | 105.5  | 100.7 | 98.0  | 104.1 | 101.1 | 100.2 | 91.3  |
| 102.4 | 106.1 | 101.7     | 100.0 | 93.1  | 98.0    | 104.9  | 100.7 | 98.3  | 104.1 | 100.5 | 100.2 | 92.0  |
| 102.2 | 104.7 | 101.7     | 100.0 | 93.5  | 99.3    | 101.3  | 100.4 | 98.3  | 104.1 | 99.7  | 100.2 | 92.7  |
| 101.6 | 100.4 | 101.9     | 100.1 | 94.1  | 99.1    | 101.1  | 100.3 | 97.6  | 104.1 | 99.5  | 100.1 | 93.2  |
| 101.1 | 97.3  | 101.9     | 100.0 | 94.8  | 97.8    | 103.3  | 100.1 | 97.3  | 104.1 | 99.9  | 100.3 | 94.4  |
| 101.8 | 99.2  | 102.3     | 100.0 | 95.7  | 99.2    | 105.4  | 100.7 | 97.9  | 103.9 | 100.6 | 100.8 | 95.3  |
| 101.8 | 100.5 | 102.0     | 100.0 | 97.0  | 97.7    | 105.0  | 101.1 | 98.1  | 104.2 | 100.8 | 100.8 | 96.6  |
| 101.6 | 99.2  | 102.1     | 100.0 | 97.3  | 97.0    | 104.4  | 100.8 | 98.1  | 104.2 | 100.0 | 100.8 | 96.7  |
| 101.7 | 97.8  | 102.5     | 100.0 | 97.3  | 98.7    | 103.0  | 100.9 | 98.2  | 104.2 | 98.9  | 100.8 | 96.5  |
| 102.0 | 100.2 | 102.4     | 100.0 | 97.4  | 97.8    | 100.8  | 102.7 | 97.7  | 104.2 | 99.9  | 100.8 | 96.4  |
| 102.9 | 104.7 | 102.5     | 100.2 | 97.5  | 96.0    | 105.3  | 102.5 | 97.2  | 104.2 | 98.9  | 100.8 | 96.5  |
| 102.5 | 101.5 | 102.7     | 100.2 | 97.5  | 96.4    | 105.3  | 102.2 | 97.9  | 104.2 | 99.9  | 100.8 | 97.1  |
| 103.4 | 106.3 | 102.9     | 100.2 | 97.6  | 93.5    | 105.9  | 102.2 | 98.6  | 104.2 | 99.7  | 100.6 | 98.4  |

(注3) エネルギー…電気代, 都市ガス代, プロパンガス, 灯油, ガソリン

第1-2表 10大費目指数

| 年 月      | 総 合   |            |                | 生鮮食品を除く総合 |            |                | 生 鮮 食 品 及 び<br>エネルギーを除く総合 |            |                | 食料(酒類を除く)及び<br>エネルギーを除く総合 |            |                |
|----------|-------|------------|----------------|-----------|------------|----------------|---------------------------|------------|----------------|---------------------------|------------|----------------|
|          | 指数    | 前月比<br>(%) | 前年(同月)比<br>(%) | 指数        | 前月比<br>(%) | 前年(同月)比<br>(%) | 指数                        | 前月比<br>(%) | 前年(同月)比<br>(%) | 指数                        | 前月比<br>(%) | 前年(同月)比<br>(%) |
| 平成26年 平均 | 99.2  | -          | 2.7            | 99.5      | -          | 2.6            | 98.6                      | -          | 2.2            | 99.0                      | -          | 1.8            |
| 27       | 100.0 | -          | 0.8            | 100.0     | -          | 0.5            | 100.0                     | -          | 1.4            | 100.0                     | -          | 1.0            |
| 28       | 99.9  | -          | ▲0.1           | 99.7      | -          | ▲0.3           | 100.6                     | -          | 0.6            | 100.3                     | -          | 0.3            |
| 29       |       |            |                |           |            |                |                           |            |                |                           |            |                |
| 平成26年 1月 | 97.2  | ▲0.2       | 1.4            | 97.2      | ▲0.3       | 1.3            | 96.6                      | ▲0.3       | 0.7            | 97.1                      | ▲0.5       | 0.7            |
| 2        | 97.2  | 0.0        | 1.5            | 97.3      | 0.1        | 1.3            | 96.7                      | 0.1        | 0.8            | 97.2                      | 0.1        | 0.8            |
| 3        | 97.5  | 0.3        | 1.6            | 97.7      | 0.3        | 1.3            | 97.0                      | 0.3        | 0.8            | 97.5                      | 0.3        | 0.7            |
| 4        | 99.5  | 2.1        | 3.4            | 99.8      | 2.2        | 3.2            | 99.1                      | 2.2        | 2.7            | 99.5                      | 2.0        | 2.3            |
| 5        | 99.9  | 0.4        | 3.7            | 100.1     | 0.4        | 3.4            | 99.2                      | 0.0        | 2.7            | 99.5                      | 0.0        | 2.2            |
| 6        | 99.8  | ▲0.1       | 3.6            | 100.1     | 0.0        | 3.3            | 99.1                      | 0.0        | 2.7            | 99.4                      | ▲0.1       | 2.3            |
| 7        | 99.9  | 0.0        | 3.4            | 100.3     | 0.1        | 3.3            | 99.2                      | 0.1        | 2.8            | 99.5                      | 0.0        | 2.3            |
| 8        | 100.0 | 0.2        | 3.3            | 100.3     | 0.0        | 3.1            | 99.3                      | 0.1        | 2.7            | 99.6                      | 0.1        | 2.3            |
| 9        | 100.3 | 0.2        | 3.2            | 100.3     | 0.0        | 3.0            | 99.3                      | 0.0        | 2.7            | 99.6                      | 0.0        | 2.3            |
| 10       | 100.0 | ▲0.3       | 2.9            | 100.4     | 0.1        | 2.9            | 99.5                      | 0.2        | 2.7            | 99.8                      | 0.3        | 2.2            |
| 11       | 99.6  | ▲0.4       | 2.4            | 100.1     | ▲0.2       | 2.7            | 99.4                      | ▲0.1       | 2.5            | 99.6                      | ▲0.2       | 2.1            |
| 12       | 99.7  | 0.1        | 2.4            | 100.0     | ▲0.2       | 2.5            | 99.4                      | 0.0        | 2.5            | 99.6                      | 0.0        | 2.1            |
| 27年 1月   | 99.6  | ▲0.2       | 2.4            | 99.5      | ▲0.6       | 2.2            | 99.2                      | ▲0.3       | 2.5            | 99.3                      | ▲0.5       | 2.1            |
| 2        | 99.4  | ▲0.2       | 2.2            | 99.4      | ▲0.1       | 2.0            | 99.2                      | 0.0        | 2.5            | 99.3                      | 0.0        | 2.0            |
| 3        | 99.7  | 0.3        | 2.3            | 99.8      | 0.4        | 2.2            | 99.5                      | 0.3        | 2.5            | 99.6                      | 0.3        | 2.1            |
| 4        | 100.2 | 0.5        | 0.6            | 100.2     | 0.4        | 0.3            | 99.9                      | 0.5        | 0.7            | 100.0                     | 0.4        | 0.4            |
| 5        | 100.4 | 0.2        | 0.5            | 100.3     | 0.1        | 0.1            | 100.0                     | 0.0        | 0.7            | 100.0                     | 0.0        | 0.4            |
| 6        | 100.2 | ▲0.2       | 0.4            | 100.2     | ▲0.1       | 0.1            | 100.0                     | 0.0        | 0.8            | 100.0                     | 0.0        | 0.6            |
| 7        | 100.1 | ▲0.2       | 0.2            | 100.1     | ▲0.1       | 0.0            | 100.0                     | 0.0        | 0.9            | 100.0                     | 0.0        | 0.6            |
| 8        | 100.2 | 0.1        | 0.2            | 100.1     | 0.0        | ▲0.1           | 100.2                     | 0.2        | 1.0            | 100.2                     | 0.2        | 0.8            |
| 9        | 100.3 | 0.1        | 0.0            | 100.1     | 0.0        | ▲0.1           | 100.4                     | 0.2        | 1.2            | 100.3                     | 0.1        | 0.9            |
| 10       | 100.2 | 0.0        | 0.3            | 100.1     | 0.1        | ▲0.1           | 100.5                     | 0.1        | 1.1            | 100.4                     | 0.1        | 0.7            |
| 11       | 99.9  | ▲0.4       | 0.3            | 100.1     | 0.0        | 0.1            | 100.5                     | 0.0        | 1.3            | 100.4                     | 0.0        | 0.9            |
| 12       | 99.8  | 0.0        | 0.2            | 100.0     | ▲0.1       | 0.1            | 100.5                     | 0.0        | 1.2            | 100.4                     | 0.0        | 0.8            |
| 28年 1月   | 99.5  | ▲0.3       | ▲0.1           | 99.5      | ▲0.6       | ▲0.1           | 100.1                     | ▲0.4       | 0.9            | 99.8                      | ▲0.6       | 0.6            |
| 2        | 99.6  | 0.1        | 0.2            | 99.4      | ▲0.1       | 0.0            | 100.2                     | 0.1        | 1.0            | 99.9                      | 0.1        | 0.6            |
| 3        | 99.7  | 0.1        | 0.0            | 99.5      | 0.1        | ▲0.3           | 100.4                     | 0.2        | 0.9            | 100.2                     | 0.3        | 0.6            |
| 4        | 99.9  | 0.2        | ▲0.3           | 99.8      | 0.3        | ▲0.4           | 100.7                     | 0.3        | 0.8            | 100.6                     | 0.4        | 0.5            |
| 5        | 100.0 | 0.1        | ▲0.5           | 99.9      | 0.0        | ▲0.4           | 100.7                     | 0.0        | 0.7            | 100.6                     | 0.0        | 0.5            |
| 6        | 99.9  | ▲0.1       | ▲0.4           | 99.8      | 0.0        | ▲0.4           | 100.7                     | 0.0        | 0.7            | 100.5                     | ▲0.1       | 0.5            |
| 7        | 99.6  | ▲0.2       | ▲0.4           | 99.6      | ▲0.2       | ▲0.5           | 100.5                     | ▲0.1       | 0.5            | 100.3                     | ▲0.2       | 0.3            |
| 8        | 99.7  | 0.0        | ▲0.5           | 99.6      | 0.0        | ▲0.5           | 100.6                     | 0.1        | 0.4            | 100.4                     | 0.1        | 0.2            |
| 9        | 99.8  | 0.2        | ▲0.5           | 99.6      | 0.0        | ▲0.5           | 100.6                     | 0.0        | 0.2            | 100.4                     | 0.0        | 0.0            |
| 10       | 100.4 | 0.6        | 0.1            | 99.8      | 0.2        | ▲0.4           | 100.8                     | 0.2        | 0.3            | 100.6                     | 0.2        | 0.2            |
| 11       | 100.4 | 0.0        | 0.5            | 99.8      | 0.0        | ▲0.4           | 100.7                     | ▲0.1       | 0.2            | 100.5                     | ▲0.1       | 0.1            |
| 12       | 100.1 | ▲0.2       | 0.3            | 99.8      | 0.0        | ▲0.2           | 100.6                     | ▲0.1       | 0.1            | 100.4                     | ▲0.1       | 0.0            |
| 29年 1月   | 100.0 | ▲0.2       | 0.4            | 99.6      | ▲0.2       | 0.1            | 100.3                     | ▲0.3       | 0.2            | 99.9                      | ▲0.5       | 0.1            |
| 2        | 99.8  | ▲0.1       | 0.3            | 99.6      | 0.0        | 0.2            | 100.3                     | 0.0        | 0.1            | 99.8                      | ▲0.1       | ▲0.1           |
| 3        | 99.9  | 0.1        | 0.2            | 99.8      | 0.2        | 0.2            | 100.4                     | 0.1        | ▲0.1           | 99.9                      | 0.1        | ▲0.3           |
| 4        | 100.3 | 0.4        | 0.4            | 100.1     | 0.4        | 0.3            | 100.7                     | 0.3        | 0.0            | 100.3                     | 0.4        | ▲0.3           |
| 5        | 100.4 | 0.1        | 0.4            | 100.3     | 0.2        | 0.4            | 100.8                     | 0.1        | 0.0            | 100.4                     | 0.1        | ▲0.2           |
| 6        | 100.2 | ▲0.1       | 0.4            | 100.2     | ▲0.1       | 0.4            | 100.7                     | ▲0.1       | 0.0            | 100.3                     | ▲0.1       | ▲0.2           |
| 7        | 100.1 | ▲0.2       | 0.4            | 100.1     | ▲0.1       | 0.5            | 100.6                     | ▲0.1       | 0.1            | 100.2                     | ▲0.1       | ▲0.1           |
| 8        | 100.3 | 0.2        | 0.7            | 100.3     | 0.1        | 0.7            | 100.8                     | 0.2        | 0.2            | 100.4                     | 0.2        | 0.0            |
| 9        | 100.5 | 0.2        | 0.7            | 100.3     | 0.0        | 0.7            | 100.8                     | 0.0        | 0.2            | 100.3                     | 0.0        | 0.0            |
| 10       | 100.6 | 0.0        | 0.2            | 100.6     | 0.3        | 0.8            | 101.0                     | 0.2        | 0.2            | 100.6                     | 0.2        | 0.0            |
| 11       | 100.9 | 0.4        | 0.6            | 100.7     | 0.1        | 0.9            | 101.0                     | 0.0        | 0.3            | 100.6                     | 0.0        | 0.1            |
| 12       |       |            |                |           |            |                |                           |            |                |                           |            |                |

(注1) 前年(同月)比は各基準年の公表値による。

(注2) 生鮮食品…生鮮魚介, 生鮮野菜, 生鮮果物



## (全国) (原数値)

平成27年=100

| 食料    | 生鮮食品  |           | 住居    | 光熱・水道 | 家具・家事用品 | 被服及び履物 | 保健医療  | 交通・通信 | 教育    | 教養娯楽  | 諸雑費   | エネルギー |
|-------|-------|-----------|-------|-------|---------|--------|-------|-------|-------|-------|-------|-------|
|       | 生鮮食品  | 生鮮食品を除く食料 |       |       |         |        |       |       |       |       |       |       |
| 97.0  | 93.6  | 97.7      | 100.0 | 102.6 | 98.5    | 97.8   | 99.1  | 102.0 | 98.4  | 98.1  | 99.0  | 107.7 |
| 100.0 | 100.0 | 100.0     | 100.0 | 100.0 | 100.0   | 100.0  | 100.0 | 100.0 | 100.0 | 100.0 | 100.0 | 100.0 |
| 101.7 | 104.6 | 101.2     | 99.9  | 92.7  | 99.6    | 101.8  | 100.9 | 98.0  | 101.6 | 101.0 | 100.7 | 89.8  |
| 95.4  | 96.2  | 95.2      | 99.8  | 98.7  | 96.3    | 92.5   | 97.7  | 99.7  | 96.8  | 94.1  | 97.4  | 103.6 |
| 95.1  | 94.4  | 95.2      | 99.8  | 98.9  | 97.2    | 92.6   | 97.6  | 99.7  | 96.9  | 94.6  | 97.4  | 103.7 |
| 95.0  | 93.0  | 95.4      | 99.8  | 99.4  | 96.9    | 95.1   | 97.7  | 99.9  | 97.1  | 95.2  | 97.7  | 104.3 |
| 97.4  | 93.6  | 98.2      | 100.0 | 100.5 | 100.9   | 99.2   | 99.9  | 102.5 | 98.8  | 98.7  | 99.6  | 106.4 |
| 97.5  | 94.2  | 98.2      | 100.0 | 104.7 | 100.4   | 99.1   | 99.7  | 102.8 | 98.8  | 98.5  | 99.5  | 110.0 |
| 97.3  | 92.3  | 98.3      | 100.1 | 104.9 | 99.8    | 98.7   | 99.6  | 102.7 | 98.8  | 98.9  | 99.5  | 110.4 |
| 97.3  | 91.1  | 98.5      | 100.1 | 104.8 | 98.9    | 96.7   | 99.7  | 103.5 | 98.8  | 99.5  | 99.4  | 110.9 |
| 97.8  | 94.6  | 98.5      | 100.0 | 104.6 | 98.4    | 95.0   | 99.5  | 103.5 | 98.8  | 100.9 | 99.4  | 110.5 |
| 99.0  | 100.6 | 98.7      | 100.0 | 104.3 | 98.3    | 100.8  | 99.6  | 102.7 | 98.9  | 99.4  | 99.4  | 109.9 |
| 97.6  | 92.1  | 98.7      | 100.0 | 103.9 | 98.7    | 101.4  | 99.5  | 102.9 | 98.9  | 99.7  | 99.6  | 109.0 |
| 97.0  | 88.1  | 98.7      | 100.0 | 103.7 | 98.2    | 101.9  | 99.4  | 102.3 | 98.9  | 98.7  | 99.5  | 107.8 |
| 97.8  | 93.5  | 98.7      | 100.0 | 103.3 | 98.1    | 101.1  | 99.2  | 101.7 | 98.9  | 98.8  | 99.5  | 106.3 |
| 99.4  | 101.0 | 99.1      | 100.0 | 102.5 | 99.4    | 96.3   | 99.4  | 100.0 | 98.9  | 98.2  | 99.6  | 103.1 |
| 98.9  | 98.1  | 99.1      | 100.0 | 102.4 | 99.4    | 96.0   | 99.4  | 99.2  | 99.1  | 98.5  | 99.5  | 101.7 |
| 98.9  | 97.4  | 99.2      | 100.0 | 103.1 | 99.6    | 98.7   | 99.4  | 100.0 | 99.1  | 99.2  | 99.5  | 103.4 |
| 99.9  | 101.0 | 99.6      | 100.0 | 102.9 | 100.4   | 101.1  | 100.0 | 100.0 | 100.3 | 99.6  | 100.0 | 103.0 |
| 100.5 | 104.1 | 99.8      | 100.0 | 103.0 | 100.3   | 101.0  | 100.2 | 100.3 | 100.3 | 99.6  | 100.1 | 103.6 |
| 100.0 | 100.5 | 99.9      | 100.0 | 101.7 | 100.0   | 100.7  | 100.2 | 100.5 | 100.3 | 99.7  | 100.0 | 102.8 |
| 99.9  | 99.2  | 100.1     | 100.0 | 99.8  | 99.9    | 97.8   | 100.3 | 101.0 | 100.3 | 100.1 | 100.1 | 101.2 |
| 100.5 | 102.0 | 100.2     | 100.0 | 98.3  | 99.8    | 96.3   | 100.3 | 100.8 | 100.3 | 101.8 | 100.2 | 98.8  |
| 101.3 | 105.5 | 100.5     | 100.0 | 96.8  | 99.8    | 102.4  | 100.1 | 99.9  | 100.3 | 100.8 | 100.3 | 96.5  |
| 101.1 | 102.8 | 100.8     | 100.1 | 96.5  | 100.3   | 103.0  | 100.2 | 99.6  | 100.3 | 100.9 | 100.3 | 95.9  |
| 99.8  | 93.7  | 100.9     | 100.0 | 96.6  | 100.3   | 103.7  | 100.2 | 99.5  | 100.3 | 100.6 | 100.2 | 95.6  |
| 99.9  | 95.0  | 100.9     | 100.0 | 96.4  | 100.7   | 102.8  | 100.2 | 99.0  | 100.3 | 100.9 | 100.2 | 94.5  |
| 100.9 | 100.8 | 100.9     | 99.9  | 95.7  | 100.2   | 97.7   | 100.3 | 98.1  | 100.4 | 99.3  | 100.3 | 92.1  |
| 101.4 | 104.2 | 100.9     | 99.9  | 95.0  | 99.6    | 98.2   | 100.2 | 97.6  | 100.9 | 99.9  | 100.2 | 90.5  |
| 101.3 | 103.3 | 101.0     | 100.0 | 94.3  | 99.7    | 100.8  | 100.4 | 97.5  | 100.9 | 100.3 | 100.3 | 89.6  |
| 101.2 | 101.9 | 101.0     | 100.0 | 93.5  | 100.5   | 103.5  | 100.9 | 97.9  | 101.8 | 100.9 | 100.9 | 89.7  |
| 101.2 | 102.4 | 101.0     | 99.9  | 93.7  | 100.4   | 103.3  | 101.0 | 97.9  | 101.8 | 101.2 | 100.9 | 90.3  |
| 101.1 | 100.6 | 101.2     | 99.9  | 92.8  | 99.9    | 102.8  | 101.2 | 98.4  | 101.8 | 101.0 | 100.9 | 90.5  |
| 101.0 | 99.9  | 101.3     | 99.9  | 92.1  | 99.1    | 100.1  | 101.2 | 98.5  | 101.8 | 100.9 | 100.8 | 89.7  |
| 101.1 | 100.3 | 101.3     | 99.8  | 91.3  | 98.6    | 98.7   | 101.1 | 98.6  | 101.8 | 102.2 | 100.8 | 88.7  |
| 101.8 | 104.7 | 101.3     | 99.8  | 90.8  | 98.3    | 103.9  | 101.2 | 97.8  | 101.9 | 101.0 | 100.9 | 88.4  |
| 103.5 | 114.5 | 101.4     | 99.8  | 90.7  | 99.4    | 104.2  | 101.2 | 97.9  | 101.9 | 102.0 | 101.0 | 88.3  |
| 103.4 | 113.9 | 101.4     | 99.8  | 91.0  | 99.7    | 104.8  | 101.1 | 98.0  | 101.9 | 101.4 | 100.7 | 89.2  |
| 102.5 | 108.1 | 101.4     | 99.8  | 91.8  | 99.7    | 103.5  | 101.0 | 98.4  | 101.9 | 101.4 | 100.5 | 90.3  |
| 102.7 | 108.8 | 101.5     | 99.8  | 92.4  | 100.1   | 98.8   | 100.8 | 98.4  | 101.9 | 100.2 | 100.7 | 91.4  |
| 102.2 | 105.7 | 101.6     | 99.7  | 93.0  | 100.2   | 99.4   | 100.7 | 97.9  | 101.9 | 100.3 | 100.5 | 91.9  |
| 101.9 | 102.9 | 101.7     | 99.8  | 93.6  | 98.9    | 101.4  | 100.8 | 97.8  | 101.9 | 101.0 | 100.7 | 93.1  |
| 102.1 | 103.7 | 101.8     | 99.8  | 94.4  | 99.6    | 103.4  | 101.1 | 98.2  | 102.5 | 101.5 | 101.0 | 93.8  |
| 102.0 | 102.9 | 101.8     | 99.7  | 95.8  | 99.4    | 103.4  | 101.3 | 98.3  | 102.5 | 101.8 | 101.0 | 94.9  |
| 102.0 | 101.1 | 102.1     | 99.7  | 96.1  | 99.0    | 103.0  | 101.2 | 98.3  | 102.2 | 100.9 | 100.8 | 95.0  |
| 101.7 | 98.8  | 102.2     | 99.7  | 96.1  | 98.7    | 100.1  | 101.3 | 98.5  | 102.2 | 100.9 | 100.9 | 94.8  |
| 102.0 | 101.1 | 102.2     | 99.7  | 96.0  | 98.4    | 99.2   | 103.0 | 98.2  | 102.2 | 102.6 | 101.1 | 94.9  |
| 102.9 | 106.0 | 102.3     | 99.7  | 96.2  | 98.1    | 103.6  | 103.0 | 97.8  | 102.3 | 101.3 | 101.0 | 95.0  |
| 102.2 | 100.7 | 102.4     | 99.7  | 96.4  | 99.1    | 104.1  | 102.8 | 98.4  | 102.3 | 101.9 | 101.1 | 95.9  |
| 103.2 | 106.9 | 102.6     | 99.7  | 96.4  | 99.1    | 104.4  | 102.7 | 98.9  | 102.3 | 101.8 | 101.2 | 96.7  |

(注3) エネルギー…電気代, 都市ガス代, プロパンガス, 灯油, ガソリン

[参考] 第1-3表 10大費目指数

| 年 月      | 総 合   |            |                | 生鮮食品を除く総合 |            |                | 生 鮮 食 品 及 び<br>エネルギーを除く総合 |            |                | 食料(酒類を除く)及び<br>エネルギーを除く総合 |            |                |
|----------|-------|------------|----------------|-----------|------------|----------------|---------------------------|------------|----------------|---------------------------|------------|----------------|
|          | 指数    | 前月比<br>(%) | 前年(同月)比<br>(%) | 指数        | 前月比<br>(%) | 前年(同月)比<br>(%) | 指数                        | 前月比<br>(%) | 前年(同月)比<br>(%) | 指数                        | 前月比<br>(%) | 前年(同月)比<br>(%) |
| 平成26年 平均 | 98.9  | -          | 3.0            | 99.3      | -          | 2.7            | -                         | -          | -              | 99.1                      | -          | 2.0            |
| 27       | 100.0 | -          | 1.1            | 100.0     | -          | 0.7            | 100.0                     | -          | *              | 100.0                     | -          | 1.0            |
| 28       | 100.0 | -          | 0.0            | 99.7      | -          | ▲0.3           | 100.4                     | -          | 0.4            | 100.2                     | -          | 0.2            |
| 29       |       |            |                |           |            |                |                           |            |                |                           |            |                |
| 平成26年 1月 | 96.9  | ▲0.1       | 1.8            | 97.2      | ▲0.2       | 1.7            | -                         | -          | -              | 97.5                      | ▲0.2       | 1.7            |
| 2        | 96.8  | ▲0.1       | 2.1            | 97.3      | 0.1        | 1.8            | -                         | -          | -              | 97.5                      | 0.0        | 1.6            |
| 3        | 97.1  | 0.3        | 2.1            | 97.5      | 0.2        | 1.8            | -                         | -          | -              | 97.7                      | 0.2        | 1.5            |
| 4        | 98.9  | 1.9        | 3.6            | 99.5      | 2.0        | 3.1            | -                         | -          | -              | 99.4                      | 1.7        | 2.2            |
| 5        | 99.3  | 0.4        | 3.8            | 99.8      | 0.3        | 3.4            | -                         | -          | -              | 99.7                      | 0.3        | 2.6            |
| 6        | 99.5  | 0.2        | 3.7            | 99.9      | 0.1        | 3.3            | -                         | -          | -              | 99.6                      | ▲0.2       | 2.5            |
| 7        | 99.6  | 0.1        | 3.5            | 100.0     | 0.1        | 3.3            | -                         | -          | -              | 99.6                      | 0.0        | 2.4            |
| 8        | 99.8  | 0.3        | 3.4            | 100.1     | 0.1        | 3.0            | -                         | -          | -              | 99.7                      | 0.1        | 2.3            |
| 9        | 100.0 | 0.2        | 3.4            | 100.1     | 0.0        | 3.0            | -                         | -          | -              | 99.6                      | ▲0.1       | 2.0            |
| 10       | 99.7  | ▲0.3       | 3.0            | 100.0     | ▲0.1       | 2.8            | -                         | -          | -              | 99.7                      | 0.2        | 1.9            |
| 11       | 99.4  | ▲0.4       | 2.6            | 99.8      | ▲0.2       | 2.6            | -                         | -          | -              | 99.5                      | ▲0.2       | 1.8            |
| 12       | 99.4  | 0.1        | 2.5            | 99.8      | 0.0        | 2.5            | -                         | -          | -              | 99.5                      | 0.1        | 1.9            |
| 27年 1月   | 98.9  | ▲0.5       | 2.1            | 99.0      | ▲0.8       | 1.9            | 98.7                      | *          | *              | 98.9                      | ▲0.5       | 1.6            |
| 2        | 98.9  | 0.0        | 2.2            | 98.9      | 0.0        | 1.7            | 98.8                      | 0.1        | *              | 99.0                      | 0.1        | 1.6            |
| 3        | 99.3  | 0.4        | 2.3            | 99.4      | 0.5        | 2.0            | 99.2                      | 0.4        | *              | 99.4                      | 0.4        | 1.7            |
| 4        | 100.0 | 0.7        | 1.1            | 100.1     | 0.7        | 0.6            | 99.9                      | 0.7        | *              | 100.2                     | 0.7        | 0.7            |
| 5        | 100.5 | 0.5        | 1.1            | 100.3     | 0.2        | 0.3            | 100.0                     | 0.1        | *              | 100.2                     | 0.1        | 0.2            |
| 6        | 100.2 | ▲0.3       | 0.7            | 100.2     | ▲0.1       | 0.2            | 100.0                     | 0.0        | *              | 100.1                     | ▲0.2       | 0.3            |
| 7        | 100.1 | ▲0.2       | 0.5            | 100.1     | ▲0.1       | 0.1            | 100.0                     | 0.0        | *              | 100.0                     | ▲0.1       | 0.4            |
| 8        | 100.4 | 0.3        | 0.6            | 100.2     | 0.1        | 0.2            | 100.3                     | 0.2        | *              | 100.0                     | 0.0        | 0.4            |
| 9        | 100.8 | 0.4        | 0.7            | 100.4     | 0.2        | 0.3            | 100.6                     | 0.3        | *              | 100.5                     | 0.5        | 1.0            |
| 10       | 100.6 | ▲0.1       | 1.0            | 100.4     | 0.0        | 0.5            | 100.7                     | 0.1        | *              | 100.5                     | 0.0        | 1.1            |
| 11       | 100.4 | ▲0.2       | 1.0            | 100.7     | 0.2        | 0.8            | 101.0                     | 0.3        | *              | 100.7                     | 0.3        | 1.4            |
| 12       | 99.9  | ▲0.4       | 0.5            | 100.2     | ▲0.4       | 0.4            | 100.7                     | ▲0.3       | *              | 100.6                     | ▲0.2       | 1.1            |
| 28年 1月   | 99.6  | ▲0.3       | 0.7            | 99.6      | ▲0.6       | 0.7            | 100.3                     | ▲0.4       | 1.6            | 100.0                     | ▲0.6       | 1.1            |
| 2        | 99.8  | 0.2        | 0.9            | 99.5      | ▲0.1       | 0.6            | 100.3                     | 0.0        | 1.5            | 100.1                     | 0.1        | 1.1            |
| 3        | 99.7  | 0.0        | 0.4            | 99.6      | 0.1        | 0.2            | 100.5                     | 0.3        | 1.3            | 100.3                     | 0.3        | 0.9            |
| 4        | 99.9  | 0.2        | ▲0.1           | 99.8      | 0.2        | ▲0.3           | 100.6                     | 0.1        | 0.7            | 100.5                     | 0.2        | 0.4            |
| 5        | 99.9  | ▲0.1       | ▲0.7           | 99.8      | 0.0        | ▲0.5           | 100.5                     | ▲0.1       | 0.5            | 100.4                     | ▲0.1       | 0.2            |
| 6        | 99.8  | 0.0        | ▲0.4           | 99.7      | ▲0.1       | ▲0.5           | 100.3                     | ▲0.2       | 0.3            | 100.1                     | ▲0.3       | 0.0            |
| 7        | 99.7  | ▲0.1       | ▲0.3           | 99.6      | ▲0.1       | ▲0.5           | 100.4                     | 0.0        | 0.4            | 100.0                     | ▲0.1       | 0.1            |
| 8        | 99.8  | 0.1        | ▲0.5           | 99.6      | ▲0.1       | ▲0.6           | 100.4                     | 0.0        | 0.1            | 100.2                     | 0.2        | 0.2            |
| 9        | 99.8  | ▲0.1       | ▲1.0           | 99.5      | ▲0.1       | ▲0.9           | 100.3                     | ▲0.1       | ▲0.3           | 100.0                     | ▲0.2       | ▲0.4           |
| 10       | 100.4 | 0.6        | ▲0.2           | 99.6      | 0.1        | ▲0.8           | 100.5                     | 0.2        | ▲0.2           | 100.3                     | 0.3        | ▲0.1           |
| 11       | 100.7 | 0.3        | 0.3            | 99.8      | 0.2        | ▲0.9           | 100.6                     | 0.1        | ▲0.4           | 100.3                     | 0.0        | ▲0.4           |
| 12       | 100.3 | ▲0.3       | 0.4            | 99.9      | 0.1        | ▲0.4           | 100.5                     | ▲0.1       | ▲0.2           | 100.3                     | 0.0        | ▲0.3           |
| 29年 1月   | 100.0 | ▲0.3       | 0.4            | 99.5      | ▲0.4       | ▲0.1           | 100.0                     | ▲0.5       | ▲0.3           | 99.9                      | ▲0.4       | ▲0.1           |
| 2        | 99.9  | ▲0.1       | 0.2            | 99.6      | 0.1        | 0.1            | 100.1                     | 0.1        | ▲0.2           | 99.7                      | ▲0.2       | ▲0.4           |
| 3        | 99.7  | ▲0.3       | ▲0.1           | 99.6      | 0.0        | 0.0            | 100.0                     | ▲0.1       | ▲0.5           | 99.6                      | ▲0.1       | ▲0.7           |
| 4        | 100.2 | 0.5        | 0.3            | 100.1     | 0.5        | 0.3            | 100.4                     | 0.4        | ▲0.2           | 100.1                     | 0.5        | ▲0.4           |
| 5        | 100.7 | 0.4        | 0.8            | 100.6     | 0.4        | 0.8            | 100.8                     | 0.4        | 0.3            | 100.4                     | 0.3        | 0.0            |
| 6        | 100.3 | ▲0.4       | 0.5            | 100.3     | ▲0.3       | 0.6            | 100.6                     | ▲0.2       | 0.2            | 100.2                     | ▲0.2       | 0.1            |
| 7        | 100.0 | ▲0.3       | 0.2            | 100.2     | ▲0.1       | 0.6            | 100.5                     | 0.0        | 0.1            | 100.1                     | ▲0.1       | 0.1            |
| 8        | 100.4 | 0.5        | 0.6            | 100.3     | 0.1        | 0.8            | 100.6                     | 0.1        | 0.2            | 100.1                     | 0.0        | ▲0.1           |
| 9        | 100.8 | 0.4        | 1.0            | 100.6     | 0.3        | 1.1            | 100.9                     | 0.3        | 0.6            | 100.0                     | 0.0        | 0.0            |
| 10       | 100.4 | ▲0.4       | 0.0            | 100.6     | 0.0        | 1.0            | 100.8                     | ▲0.1       | 0.3            | 100.2                     | 0.2        | ▲0.1           |
| 11       | 100.8 | 0.4        | 0.1            | 100.6     | 0.0        | 0.8            | 100.7                     | ▲0.1       | 0.1            | 100.1                     | ▲0.1       | ▲0.2           |
| 12       |       |            |                |           |            |                |                           |            |                |                           |            |                |

(注)前年(同月)比は各基準年の公表値による。

## (福山市) (原数值)

平成27年=100

| 食料    | 住居    | 光熱・水道 | 家具・家事用品 | 被服及び履物 | 保健医療  | 交通・通信 | 教育    | 教養娯楽  | 諸雑費   |
|-------|-------|-------|---------|--------|-------|-------|-------|-------|-------|
| 95.0  | 100.2 | 101.4 | 100.5   | 97.9   | 99.2  | 103.5 | 97.5  | 97.7  | 100.2 |
| 100.0 | 100.0 | 100.0 | 100.0   | 100.0  | 100.0 | 100.0 | 100.0 | 100.0 | 100.0 |
| 101.9 | 99.5  | 95.3  | 97.2    | 104.6  | 100.6 | 97.6  | 102.9 | 100.6 | 99.6  |
| 92.7  | 100.0 | 98.1  | 99.3    | 93.1   | 97.9  | 101.3 | 97.4  | 94.5  | 98.7  |
| 92.3  | 100.0 | 98.3  | 101.9   | 93.0   | 97.4  | 101.3 | 97.4  | 94.2  | 98.5  |
| 92.9  | 100.0 | 98.6  | 97.4    | 96.5   | 97.6  | 101.2 | 97.4  | 94.9  | 98.6  |
| 95.0  | 100.3 | 99.7  | 103.0   | 98.1   | 99.7  | 103.8 | 97.2  | 98.0  | 100.7 |
| 94.5  | 100.3 | 103.3 | 105.4   | 98.3   | 99.7  | 104.2 | 97.2  | 98.4  | 100.6 |
| 95.2  | 100.1 | 103.6 | 103.4   | 98.5   | 99.8  | 104.2 | 97.2  | 99.2  | 100.5 |
| 95.2  | 100.2 | 103.2 | 99.6    | 97.3   | 99.9  | 105.2 | 97.2  | 100.0 | 100.5 |
| 96.1  | 100.1 | 103.1 | 99.2    | 96.6   | 99.6  | 105.2 | 97.2  | 100.9 | 100.7 |
| 97.5  | 100.2 | 102.8 | 98.5    | 101.6  | 99.6  | 104.3 | 97.9  | 98.5  | 100.5 |
| 96.3  | 100.3 | 102.3 | 99.3    | 101.6  | 99.8  | 104.4 | 97.9  | 98.2  | 100.9 |
| 96.0  | 100.2 | 102.2 | 99.9    | 100.6  | 99.7  | 103.7 | 97.9  | 97.2  | 100.8 |
| 96.8  | 100.2 | 101.7 | 98.9    | 99.8   | 99.4  | 102.8 | 97.9  | 98.2  | 101.0 |
| 97.8  | 100.0 | 100.4 | 98.9    | 95.1   | 99.5  | 99.9  | 98.4  | 98.1  | 98.9  |
| 98.2  | 100.0 | 100.0 | 98.8    | 95.8   | 99.4  | 99.2  | 98.4  | 98.6  | 98.8  |
| 98.3  | 100.4 | 100.4 | 99.1    | 98.0   | 99.4  | 99.9  | 98.4  | 99.5  | 99.0  |
| 99.3  | 100.3 | 101.9 | 101.4   | 100.5  | 99.9  | 100.1 | 100.5 | 100.0 | 99.3  |
| 100.5 | 100.3 | 102.5 | 101.4   | 99.9   | 100.1 | 100.4 | 100.5 | 99.7  | 100.7 |
| 100.0 | 100.3 | 101.4 | 100.8   | 99.7   | 100.1 | 100.5 | 100.5 | 99.6  | 100.1 |
| 99.9  | 100.1 | 100.5 | 98.4    | 97.1   | 100.3 | 101.0 | 100.5 | 100.2 | 100.2 |
| 101.5 | 100.1 | 99.6  | 98.9    | 92.7   | 100.3 | 100.5 | 100.5 | 101.8 | 100.3 |
| 102.2 | 100.1 | 98.7  | 99.3    | 104.5  | 100.1 | 99.9  | 100.5 | 100.5 | 100.3 |
| 101.8 | 99.5  | 98.5  | 100.0   | 105.5  | 100.3 | 99.9  | 100.5 | 100.5 | 100.6 |
| 100.6 | 99.5  | 98.3  | 102.3   | 106.8  | 100.2 | 99.6  | 100.5 | 100.4 | 100.9 |
| 99.8  | 99.5  | 97.9  | 100.7   | 104.3  | 100.4 | 99.0  | 100.5 | 101.0 | 100.8 |
| 100.7 | 99.4  | 97.1  | 98.6    | 100.7  | 100.3 | 98.0  | 100.5 | 99.7  | 100.5 |
| 101.6 | 99.5  | 96.5  | 98.4    | 101.0  | 100.2 | 97.4  | 100.5 | 100.2 | 100.5 |
| 101.2 | 99.5  | 96.0  | 99.3    | 103.4  | 100.0 | 97.1  | 100.5 | 100.6 | 100.7 |
| 101.1 | 99.6  | 95.3  | 99.6    | 105.4  | 100.5 | 97.7  | 103.6 | 100.6 | 99.6  |
| 101.0 | 99.6  | 96.0  | 98.0    | 105.5  | 100.6 | 97.6  | 103.6 | 100.3 | 99.8  |
| 101.4 | 99.5  | 95.5  | 95.8    | 104.6  | 100.7 | 98.1  | 103.6 | 100.4 | 99.2  |
| 101.5 | 99.7  | 94.9  | 95.4    | 102.9  | 100.8 | 97.9  | 103.6 | 100.3 | 99.2  |
| 101.8 | 99.5  | 94.6  | 96.3    | 101.0  | 100.7 | 98.0  | 103.6 | 101.6 | 99.3  |
| 102.0 | 99.4  | 94.3  | 94.9    | 106.9  | 101.0 | 97.1  | 103.6 | 100.1 | 99.3  |
| 103.6 | 99.4  | 94.3  | 96.2    | 107.9  | 101.0 | 97.0  | 103.6 | 101.4 | 99.2  |
| 104.4 | 99.4  | 94.4  | 96.4    | 108.7  | 100.7 | 97.3  | 103.6 | 101.2 | 99.0  |
| 102.7 | 99.4  | 94.9  | 97.4    | 107.5  | 101.0 | 98.0  | 103.6 | 101.1 | 98.9  |
| 102.1 | 99.4  | 95.5  | 97.9    | 103.9  | 100.9 | 98.3  | 103.6 | 100.2 | 98.6  |
| 102.1 | 99.4  | 96.0  | 98.9    | 101.4  | 100.8 | 97.8  | 103.7 | 100.1 | 98.9  |
| 101.2 | 99.4  | 96.7  | 95.7    | 104.4  | 100.7 | 97.3  | 103.7 | 100.6 | 98.8  |
| 101.6 | 99.3  | 97.8  | 95.3    | 106.9  | 101.4 | 98.1  | 104.4 | 101.2 | 99.3  |
| 102.1 | 99.4  | 99.1  | 98.2    | 106.6  | 101.6 | 98.2  | 104.4 | 101.7 | 99.4  |
| 101.7 | 99.3  | 99.3  | 95.9    | 106.5  | 100.8 | 98.1  | 104.3 | 100.6 | 99.3  |
| 100.8 | 99.3  | 99.2  | 97.3    | 104.7  | 100.8 | 98.1  | 104.3 | 100.2 | 99.2  |
| 102.5 | 99.3  | 99.2  | 94.9    | 103.2  | 102.8 | 97.7  | 104.3 | 101.6 | 99.3  |
| 103.8 | 99.3  | 99.3  | 94.7    | 107.7  | 102.8 | 97.4  | 104.3 | 100.2 | 99.4  |
| 101.6 | 99.3  | 99.5  | 95.2    | 107.6  | 102.4 | 98.4  | 104.3 | 100.9 | 99.5  |
| 103.0 | 99.3  | 99.5  | 95.2    | 108.1  | 102.3 | 98.7  | 104.3 | 100.6 | 99.2  |

第2表 中 分 類 指 数

| 中 分 類                     | ウエイト  | 平成29年10月 |            |              | 平成29年11月 |            |        |        |        |
|---------------------------|-------|----------|------------|--------------|----------|------------|--------|--------|--------|
|                           |       | 指数       | 前月比<br>(%) | 前年同月比<br>(%) | 指数       | 前月比<br>(%) | 前年同月比  |        |        |
|                           |       |          |            |              |          |            | 寄与度    | (%)    | 寄与度    |
| 総 合                       | 10000 | 100.6    | 0.1        | 0.0          | 100.9    | 0.3        | 0.3    | 0.4    | 0.4    |
| 生 鮮 食 品 を 除 く 総 合         | 9538  | 100.6    | 0.3        | 0.6          | 100.6    | 0.0        | 0.04   | 0.7    | 0.65   |
| 持家の帰属家賃を除く総合              | 8651  | 100.7    | 0.1        | 0.0          | 101.0    | 0.3        | 0.26   | 0.4    | 0.33   |
| 持家の帰属家賃及び<br>生鮮食品を除く総合    | 8189  | 100.6    | 0.3        | 0.7          | 100.7    | 0.1        | 0.04   | 0.8    | 0.63   |
| 生鮮食品及び<br>エネルギーを除く総合      | 8768  | 100.9    | 0.2        | 0.1          | 100.8    | ▲ 0.1      | ▲ 0.05 | 0.1    | 0.11   |
| 食料(酒類を除く)及び<br>エネルギーを除く総合 | 6591  | 100.4    | 0.3        | ▲ 0.2        | 100.2    | ▲ 0.2      | ▲ 0.10 | ▲ 0.2  | ▲ 0.16 |
| 食 料                       | 2793  | 102.5    | ▲ 0.4      | ▲ 1.1        | 103.4    | 0.9        | 0.27   | 0.2    | 0.06   |
| 生 鮮 食 品                   | 462   | 101.5    | ▲ 3.1      | ▲ 10.7       | 106.3    | 4.7        | 0.22   | ▲ 5.8  | ▲ 0.30 |
| 生 鮮 食 品 を 除 く 食 料         | 2330  | 102.7    | 0.2        | 1.0          | 102.9    | 0.2        | 0.05   | 1.5    | 0.36   |
| 穀 類                       | 229   | 103.8    | 0.5        | ▲ 0.9        | 103.4    | ▲ 0.4      | ▲ 0.01 | ▲ 0.3  | ▲ 0.01 |
| 魚 介 類                     | 236   | 109.2    | 1.2        | 6.2          | 107.6    | ▲ 1.5      | ▲ 0.04 | 4.9    | 0.12   |
| 生 鮮 魚 介 類                 | 158   | 113.6    | 1.8        | 9.3          | 109.6    | ▲ 3.5      | ▲ 0.06 | 6.4    | 0.10   |
| 肉 類                       | 291   | 103.8    | 0.0        | 2.1          | 104.9    | 1.1        | 0.03   | 3.0    | 0.09   |
| 乳 卵 類                     | 134   | 98.1     | 0.4        | ▲ 0.9        | 97.4     | ▲ 0.7      | ▲ 0.01 | ▲ 0.8  | ▲ 0.01 |
| 野 菜 ・ 海 藻                 | 304   | 97.5     | ▲ 3.4      | ▲ 17.3       | 106.4    | 9.2        | 0.27   | ▲ 9.4  | ▲ 0.33 |
| 生 鮮 野 菜                   | 209   | 94.6     | ▲ 4.9      | ▲ 24.4       | 106.9    | 13.0       | 0.25   | ▲ 14.3 | ▲ 0.37 |
| 果 物                       | 101   | 96.7     | ▲ 7.4      | ▲ 7.1        | 98.7     | 2.0        | 0.02   | ▲ 4.0  | ▲ 0.04 |
| 生 鮮 果 物                   | 95    | 96.6     | ▲ 7.8      | ▲ 7.7        | 99.5     | 3.0        | 0.03   | ▲ 3.7  | ▲ 0.04 |
| 油 脂 ・ 調 味 料               | 129   | 106.6    | 2.3        | 3.0          | 104.3    | ▲ 2.2      | ▲ 0.03 | 0.7    | 0.01   |
| 菓 子 類                     | 230   | 101.1    | 0.4        | ▲ 0.1        | 101.3    | 0.1        | 0.00   | 0.8    | 0.02   |
| 調 理 食 品                   | 333   | 103.2    | ▲ 0.6      | 3.0          | 103.5    | 0.3        | 0.01   | 3.3    | 0.11   |
| 飲 料                       | 154   | 101.5    | 0.1        | ▲ 1.8        | 102.5    | 1.0        | 0.02   | ▲ 0.4  | ▲ 0.01 |
| 酒 類                       | 154   | 105.7    | 1.1        | 5.0          | 105.8    | 0.1        | 0.00   | 6.2    | 0.09   |
| 外 食                       | 498   | 101.7    | ▲ 0.2      | 0.2          | 101.7    | 0.0        | 0.00   | 0.3    | 0.02   |
| 住 居                       | 2060  | 100.2    | 0.0        | 0.2          | 100.2    | 0.0        | 0.01   | 0.2    | 0.04   |
| 持家の帰属家賃を除く住居              | 711   | 99.8     | 0.0        | 0.3          | 99.9     | 0.1        | 0.01   | 0.3    | 0.02   |
| 家 賃                       | 1856  | 100.3    | 0.0        | 0.2          | 100.3    | 0.0        | 0.00   | 0.2    | 0.04   |
| 持家の帰属家賃を除く家賃              | 507   | 100.1    | 0.0        | 0.4          | 100.2    | 0.1        | 0.00   | 0.4    | 0.02   |
| 設 備 修 繕 ・ 維 持             | 204   | 99.1     | 0.0        | 0.0          | 99.3     | 0.2        | 0.00   | 0.0    | 0.00   |
| 光 熱 ・ 水 道                 | 752   | 97.5     | 0.0        | 4.9          | 97.6     | 0.1        | 0.00   | 5.0    | 0.35   |
| 電 気 代 料                   | 336   | 100.8    | ▲ 0.1      | 7.7          | 100.4    | ▲ 0.4      | ▲ 0.01 | 7.2    | 0.23   |
| ガ ス 代 料                   | 220   | 91.5     | 0.1        | 4.1          | 91.8     | 0.3        | 0.01   | 4.3    | 0.08   |
| 他 の 光 熱 料                 | 24    | 88.7     | 1.2        | 11.4         | 93.8     | 5.7        | 0.01   | 22.7   | 0.04   |
| 上 下 水 道 料                 | 173   | 100.0    | 0.0        | 0.0          | 100.0    | 0.0        | 0.00   | 0.0    | 0.00   |
| 家 具 ・ 家 事 用 品             | 350   | 96.4     | 0.4        | ▲ 2.8        | 93.5     | ▲ 2.9      | ▲ 0.10 | ▲ 4.9  | ▲ 0.17 |
| 家 庭 用 耐 久 財 産 品           | 93    | 95.1     | 3.2        | ▲ 1.3        | 91.7     | ▲ 3.6      | ▲ 0.03 | ▲ 3.2  | ▲ 0.03 |
| 室 内 装 備 品                 | 53    | 87.7     | ▲ 0.2      | ▲ 10.1       | 81.4     | ▲ 7.2      | ▲ 0.03 | ▲ 16.5 | ▲ 0.09 |
| 寝 具 類                     | 33    | 81.9     | ▲ 5.3      | ▲ 11.8       | 78.3     | ▲ 4.4      | ▲ 0.01 | ▲ 11.6 | ▲ 0.03 |
| 家 事 雑 貨                   | 70    | 107.3    | ▲ 0.7      | 1.9          | 104.6    | ▲ 2.5      | ▲ 0.02 | ▲ 0.7  | ▲ 0.01 |
| 家 事 用 消 耗 品               | 87    | 97.9     | 0.8        | ▲ 1.4        | 97.7     | ▲ 0.2      | 0.00   | ▲ 2.1  | ▲ 0.02 |
| 家 事 サ ー ビ ス               | 13    | 107.7    | 0.0        | 0.0          | 107.7    | 0.0        | 0.00   | 0.7    | 0.00   |

(注1) 生鮮食品…生鮮魚介, 生鮮野菜, 生鮮果物

(広島市)

(原数値)

平成27年=100

| 中 分 類                   | ウエイト | 平成29年10月 |            |              | 平成29年11月 |            |        |       |        |
|-------------------------|------|----------|------------|--------------|----------|------------|--------|-------|--------|
|                         |      | 指数       | 前月比<br>(%) | 前年同月比<br>(%) | 指数       | 前月比<br>(%) | 前年同月比  |       |        |
|                         |      |          |            |              |          |            | 寄与度    | (%)   | 寄与度    |
| 被 服 及 び 履 物             | 446  | 105.3    | 0.0        | ▲ 0.1        | 105.9    | 0.6        | 0.03   | 0.4   | 0.02   |
| 衣 料                     | 179  | 103.5    | 0.0        | ▲ 0.7        | 105.9    | 2.3        | 0.04   | ▲ 0.5 | ▲ 0.01 |
| 和 服                     | 2    | 101.2    | 0.0        | 1.2          | 101.2    | 0.0        | 0.00   | 1.2   | 0.00   |
| 洋 服                     | 178  | 103.6    | 0.0        | ▲ 0.7        | 105.9    | 2.3        | 0.04   | ▲ 0.5 | ▲ 0.01 |
| シャツ・セーター・下着類            | 132  | 106.3    | 0.7        | 0.3          | 105.6    | ▲ 0.6      | ▲ 0.01 | 2.1   | 0.03   |
| シャツ・セーター類               | 94   | 106.5    | 0.4        | ▲ 0.3        | 105.7    | ▲ 0.8      | ▲ 0.01 | 2.5   | 0.02   |
| 下 着 類                   | 37   | 105.5    | 1.4        | 1.7          | 105.6    | 0.0        | 0.00   | 1.1   | 0.00   |
| 履 物 類                   | 63   | 114.3    | ▲ 0.7      | ▲ 0.7        | 115.8    | 1.4        | 0.01   | 0.7   | 0.00   |
| 他 の 被 服                 | 33   | 99.8     | ▲ 0.8      | 2.6          | 94.9     | ▲ 4.9      | ▲ 0.02 | ▲ 1.6 | ▲ 0.01 |
| 被 服 関 連 サ ー ビ ス         | 39   | 100.4    | 0.0        | 0.5          | 100.4    | 0.0        | 0.00   | 0.5   | 0.00   |
| 保 健 医 療                 | 447  | 102.2    | ▲ 0.4      | 1.0          | 102.2    | 0.1        | 0.00   | 1.5   | 0.07   |
| 医 薬 品 ・ 健 康 保 持 用 摂 取 品 | 136  | 98.1     | ▲ 1.1      | ▲ 2.4        | 98.0     | ▲ 0.2      | 0.00   | ▲ 1.6 | ▲ 0.02 |
| 保 健 医 療 用 品 ・ 器 具       | 83   | 101.4    | ▲ 0.5      | 0.8          | 102.1    | 0.7        | 0.01   | 2.1   | 0.02   |
| 保 健 医 療 サ ー ビ ス         | 229  | 104.8    | 0.1        | 3.1          | 104.8    | 0.0        | 0.00   | 3.1   | 0.07   |
| 交 通 ・ 通 信               | 1315 | 97.9     | 0.7        | 0.2          | 98.6     | 0.7        | 0.09   | 0.6   | 0.08   |
| 交 通                     | 239  | 100.2    | 0.5        | 0.3          | 100.4    | 0.2        | 0.00   | 1.0   | 0.02   |
| 自 動 車 等 関 係 費           | 629  | 99.1     | 0.8        | 2.3          | 100.5    | 1.4        | 0.09   | 2.7   | 0.17   |
| 通 信                     | 448  | 95.0     | 0.8        | ▲ 2.6        | 95.0     | 0.0        | 0.00   | ▲ 2.5 | ▲ 0.11 |
| 教 育                     | 237  | 104.2    | 0.0        | 0.0          | 104.2    | 0.0        | 0.00   | 0.0   | 0.00   |
| 授 業 料 等                 | 144  | 104.1    | 0.0        | 1.1          | 104.1    | 0.0        | 0.00   | 1.1   | 0.02   |
| 教 科 書 ・ 学 習 参 考 教 材     | 7    | 101.1    | 0.0        | 0.5          | 101.1    | 0.0        | 0.00   | 0.5   | 0.00   |
| 補 習 教 育                 | 86   | 104.5    | 0.0        | ▲ 1.7        | 104.5    | 0.0        | 0.00   | ▲ 1.7 | ▲ 0.02 |
| 教 養 娛 楽                 | 949  | 99.9     | 1.1        | ▲ 0.7        | 99.7     | ▲ 0.2      | ▲ 0.02 | ▲ 1.4 | ▲ 0.13 |
| 教 養 娛 楽 用 耐 久 財         | 67   | 98.8     | 2.9        | ▲ 7.5        | 98.6     | ▲ 0.2      | 0.00   | ▲ 9.3 | ▲ 0.07 |
| 教 養 娛 楽 用 品             | 204  | 97.0     | 0.0        | ▲ 2.9        | 96.0     | ▲ 1.0      | ▲ 0.02 | ▲ 5.1 | ▲ 0.11 |
| 書 籍 ・ 他 の 印 刷 物         | 118  | 100.8    | 0.1        | 0.3          | 101.1    | 0.4        | 0.00   | 0.7   | 0.01   |
| 教 養 娛 楽 サ ー ビ ス         | 560  | 100.9    | 1.4        | 0.8          | 100.8    | ▲ 0.1      | 0.00   | 0.6   | 0.04   |
| 諸 雑 費                   | 650  | 100.8    | 0.0        | 0.4          | 100.6    | ▲ 0.2      | ▲ 0.01 | 0.4   | 0.03   |
| 理 美 容 サ ー ビ ス           | 109  | 99.8     | 0.0        | ▲ 0.4        | 99.8     | 0.0        | 0.00   | ▲ 0.4 | 0.00   |
| 理 美 容 用 品               | 157  | 101.5    | 0.0        | ▲ 0.1        | 101.0    | ▲ 0.5      | ▲ 0.01 | 0.6   | 0.01   |
| 身 の 回 り 用 品             | 87   | 98.3     | ▲ 0.1      | 1.2          | 97.5     | ▲ 0.8      | ▲ 0.01 | 0.1   | 0.00   |
| た ば こ                   | 49   | 102.8    | 0.4        | 1.1          | 102.8    | 0.0        | 0.00   | 1.1   | 0.01   |
| 他 の 諸 雑 費               | 247  | 101.3    | 0.1        | 0.7          | 101.3    | 0.0        | 0.00   | 0.7   | 0.02   |
| 《 別 掲 》                 |      |          |            |              |          |            |        |       |        |
| エ ネ ル ギ ー               | 770  | 97.1     | 0.7        | 7.2          | 98.4     | 1.3        | 0.10   | 7.8   | 0.54   |
| 教 育 関 係 費               | 307  | 103.9    | 0.0        | ▲ 0.3        | 103.9    | 0.0        | 0.00   | ▲ 0.3 | ▲ 0.01 |
| 教 養 娛 楽 関 係 費           | 1053 | 99.8     | 1.1        | ▲ 0.5        | 99.6     | ▲ 0.2      | ▲ 0.02 | ▲ 1.0 | ▲ 0.10 |
| 情 報 通 信 関 係 費           | 507  | 96.3     | 0.0        | ▲ 2.5        | 96.4     | 0.1        | 0.00   | ▲ 2.5 | ▲ 0.12 |

(注2) エネルギー…電気代, 都市ガス代, プロパンガス, 灯油, ガソリン

## (参考表) 小売物価統計調査

| 中分類             | 品目             | 単位         | 平成28年<br>平均 | 平成28年<br>11月 | 12月    | 平成29年<br>1月 | 2月     |
|-----------------|----------------|------------|-------------|--------------|--------|-------------|--------|
| 魚介類<br>(生鮮魚介)   | まぐろ            | 100g       | 362         | 367          | 407    | 423         | 374    |
|                 | あじ             | 100g       | 113         | 111          | 115    | 155         | 121    |
|                 | いか             | 100g       | 104         | 126          | 132    | 191         | 122    |
| 肉類              | 牛肉(ロース) 1)     | 100g       | 811         | 868          | 844    | 920         | 922    |
|                 | 豚肉(バラ)         | 100g       | 235         | 231          | 241    | 236         | 227    |
|                 | 鶏肉             | 100g       | 114         | 109          | 111    | 109         | 112    |
| 乳卵類             | 鶏卵             | 1パック・10個   | 223         | 214          | 228    | 218         | 221    |
| 野菜・海藻<br>(生鮮野菜) | キャベツ           | 1kg        | 182         | 334          | 218    | 211         | 198    |
|                 | はくさい           | 1kg        | 216         | 319          | 194    | 195         | 185    |
|                 | だいこん           | 1kg        | 199         | 286          | 207    | 163         | 164    |
| 果物<br>(生鮮果物)    | りんご(ふじ)        | 1kg        | 550         | 492          | 499    | 508         | 460    |
|                 | ぶどう(デラウェア)     | 1kg        | 1,330       | ...          | ...    | ...         | ...    |
| 穀類              | 食パン            | 1kg        | 452         | 463          | 467    | 462         | 462    |
|                 | カップ麺           | 1個・77g     | 154         | 153          | 153    | 153         | 153    |
| 乳卵類             | 牛乳 2)          | 1本・1,000mL | 200         | 198          | 198    | 198         | 198    |
| 油脂・調味料          | みそ             | 1個・750g    | 375         | 371          | 371    | 366         | 371    |
| 飲料              | 緑茶 3)          | 100g       | 483         | 484          | 485    | 487         | 487    |
| 外食              | 中華そば           | 1杯         | 643         | 643          | 643    | 643         | 643    |
|                 | すし 4)          | 1人前        | 1,029       | 1,039        | 980    | 980         | 980    |
|                 | カレーライス         | 1皿         | 832         | 832          | 832    | 832         | 837    |
|                 | ハンバーグ          | 1人前        | 934         | 931          | 977    | 977         | 977    |
| 家事用消耗品          | ラップ            | 1本         | 316         | 315          | 326    | 326         | 334    |
|                 | トイレットペーパー      | 1パック・12ロール | 323         | 321          | 321    | 321         | 322    |
|                 | 洗濯用洗剤          | 1kg        | 311         | 316          | 317    | 317         | 310    |
| 洋服              | 背広服(春夏物) 5)    | 1着         | 76,788      | ...          | ...    | ...         | ...    |
|                 | 背広服(秋冬物) 6)    | 1着         | 69,588      | 74,520       | 74,520 | 74,520      | 74,520 |
| シャツ・セーター類       | ワイシャツ 7)       | 1枚         | 1,583       | 1,585        | 1,585  | 1,585       | 1,585  |
| 下着類             | 男子用シャツ 8)      | 1袋         | 1,471       | 1,471        | 1,471  | 1,471       | 1,471  |
|                 | 子供用シャツ         | 1袋         | 768         | 784          | 784    | 784         | 784    |
| ガス代             | プロパンガス 9)      | 1か月        | 7,111       | 7,028        | 7,028  | 7,028       | 7,028  |
| 他の光熱            | 灯油             | 18L        | 1,321       | 1,266        | 1,320  | 1,428       | 1,428  |
| 自動車等関係費         | ガソリン 10)       | 1L         | 121         | 128          | 131    | 132         | 132    |
| 被服関連サービス        | 洗濯代(ワイシャツ)     | 1枚         | 240         | 240          | 240    | 202         | 202    |
| 自動車等関係費         | 車庫借料           | 1か月        | 13,000      | 13,000       | 13,000 | 13,000      | 13,000 |
| 理美容サービス         | パーマメント代        | 1回         | 7,567       | 7,589        | 7,589  | 7,589       | 7,589  |
| 家賃              | 民営家賃           | 1か月・3.3㎡   | 4,204       | 4,208        | 4,209  | 4,209       | 4,214  |
|                 | 公営家賃(公的住宅) 11) | 1か月・3.3㎡   | 1,056       | 1,054        | 1,048  | 1,048       | 1,046  |

品目は、総務省統計局の掲載と同じ順番

- 1)国産品
- 2)店頭売り
- 3)煎茶
- 4)にぎりずし
- 5)中級品
- 6)中級品
- 7)長袖
- 8)半袖
- 9)基本料金及び10㎡(従量料金)を使用した料金
- 10)レギュラー
- 11)県営住宅家賃

# 主要品目の小売価格(広島市)

(単位:円)

| 3月     | 4月     | 5月     | 6月     | 7月     | 8月     | 9月     | 10月    | 平成29年11月 |        |
|--------|--------|--------|--------|--------|--------|--------|--------|----------|--------|
|        |        |        |        |        |        |        |        | 広島市      | 東京都区部  |
| 372    | 367    | 331    | 420    | 369    | 416    | 444    | 438    | 473      | 452    |
| 106    | 109    | 100    | 99     | 109    | 104    | 99     | 131    | 127      | 101    |
| 121    | 135    | 135    | 136    | 145    | 110    | 97     | 128    | 110      | 143    |
| 959    | 939    | 820    | 807    | 822    | 912    | 857    | 852    | 866      | 901    |
| 224    | 227    | 213    | 213    | 231    | 232    | 236    | 225    | 228      | 237    |
| 113    | 112    | 111    | 110    | 116    | 111    | 109    | 121    | 117      | 135    |
| 215    | 215    | 216    | 219    | 211    | 218    | 222    | 220    | 224      | 252    |
| 192    | 185    | 189    | 147    | 112    | 138    | 151    | 134    | 184      | 185    |
| 187    | 281    | 258    | 223    | 191    | 230    | 307    | 193    | 203      | 169    |
| 184    | 177    | 177    | 206    | 182    | 183    | 217    | 184    | 213      | 175    |
| 472    | 490    | 496    | 516    | 599    | ...    | ...    | ...    | 526      | 470    |
| ...    | ...    | ...    | 1,583  | 1,467  | 1,277  | 1,098  | ...    | ...      | ...    |
| 444    | 479    | 468    | 466    | 478    | 447    | 467    | 470    | 459      | 428    |
| 147    | 153    | 154    | 154    | 154    | 153    | 153    | 153    | 153      | 151    |
| 198    | 192    | 198    | 191    | 196    | 196    | 196    | 197    | 190      | 217    |
| 371    | 371    | 374    | 371    | 362    | 361    | 361    | 361    | 361      | 324    |
| 485    | 485    | 477    | 474    | 474    | 474    | 471    | 471    | 462      | 543    |
| 643    | 643    | 595    | 643    | 643    | 643    | 643    | 643    | 643      | 565    |
| 980    | 980    | 980    | 980    | 980    | 980    | 980    | 980    | 980      | 1,290  |
| 837    | 837    | 840    | 847    | 847    | 847    | 847    | 847    | 847      | 760    |
| 977    | 977    | 979    | 979    | 979    | 979    | 979    | 979    | 979      | 1,011  |
| 323    | 328    | 334    | 334    | 323    | 334    | 334    | 334    | 335      | 296    |
| 322    | 318    | 318    | 318    | 300    | 301    | 297    | 301    | 303      | 283    |
| 303    | 299    | 296    | 285    | 295    | 288    | 289    | 295    | 310      | 294    |
| 85,320 | 85,320 | 85,320 | 85,320 | 59,724 | 59,724 | ...    | ...    | ...      | ...    |
| ...    | ...    | ...    | ...    | ...    | ...    | 74,520 | 74,520 | 74,520   | 74,700 |
| 1,585  | 1,585  | 1,585  | 1,585  | 1,585  | 1,585  | 1,855  | 1,585  | 1,798    | 2,757  |
| 1,471  | 1,471  | 1,471  | 1,471  | 1,571  | 1,471  | 1,471  | 1,471  | 1,471    | 1,102  |
| 784    | 792    | 730    | 730    | 730    | 730    | 730    | 730    | 730      | 887    |
| 7,028  | 7,028  | 7,028  | 7,028  | 7,028  | 7,028  | 7,028  | 7,028  | 7,136    | 6,928  |
| 1,452  | 1,452  | 1,452  | 1,452  | 1,452  | 1,452  | 1,452  | 1,470  | 1,554    | 1,587  |
| 135    | 135    | 136    | 134    | 133    | 132    | 132    | 135    | 142      | 138    |
| 202    | 202    | 202    | 202    | 202    | 202    | 202    | 202    | 202      | 231    |
| 13,000 | 13,000 | 13,000 | 13,000 | 12,333 | 12,333 | 12,333 | 12,333 | 12,333   | 26,792 |
| 7,589  | 7,589  | 7,589  | 7,589  | 7,589  | 7,589  | 7,589  | 7,589  | 7,589    | 8,636  |
| 4,218  | 4,219  | 4,227  | 4,231  | 4,234  | 4,228  | 4,226  | 4,225  | 4,222    | 8,562  |
| 1,042  | 1,083  | 1,071  | 1,069  | 1,064  | 1,056  | 1,060  | 1,061  | 1,056    | 1,734  |

出典:総務省統計局「小売物価統計調査」より

## (利用上の注意)

- ① 原則として、毎月同一の店舗において、同一の銘柄(基本銘柄)を調査し、調査価格の単純算術平均の結果を金額に応じて、円未満で四捨五入した消費税込みの価格である。
- ② 品目によっては、調査市の出回り状況に応じて調査する銘柄が異なる場合や、品質差がある場合もあり、価格は、必ずしもそのまま地域格差を示すものではない。  
また、消費者物価指数の作成で採用する価格とも異なる場合がある。
- ③ 記号の説明  
… 調査期間でないため調査を行わないもの

詳細については、総務省のホームページ参照。<http://www.stat.go.jp/data/kouri/doukou/index.htm>

## 小売物価統計調査にご協力をお願いします。

### 消費者物価指数の作成にも不可欠の調査です

この調査は、私たちの消費生活において重要な商品の小売価格やサービスの料金及び家賃を全国規模で毎月調査して、月々の価格の変化や地域別の価格差などを明らかにするとともに、物価水準の変動を測定するための消費者物価指数を作成し、各種施策の基礎資料を提供することを目的としています。

調査対象に選ばれた店舗、事業所、宿泊施設、借家にお住まいの世帯には、品目に応じて、次の者が調査します。

趣旨をご理解いただき、調査へのご協力をお願いいたします。

#### ①調査員調査（調査市は、広島市、福山市、三原市、三次市）

主な品目：食料、家事用消耗品、民営借家の家賃（三次市を除く）など

調査方法：調査市内の店舗の代表者様や世帯主様等から価格・家賃等を聞き取り、調査専用の携帯情報端末に入力します。

#### ②広島県調査（調査地域は、県全域）

主な品目：水道料、授業料、宿泊料（広島市、廿日市市）、県営住宅家賃など

#### ③総務省調査（調査地域は、全国全域）

主な品目：電気代、通信料、独立行政法人都市再生機構住宅家賃など

<http://www.stat.go.jp/data/kouri/index.htm>



総務省統計局

小売物価統計調査

検索

### <次回公表予定日> 平成 30 年 1 月 30 日（火）

- 1 この資料は、総務省統計局「小売物価統計調査」の調査票情報を独自集計し、平成 27 年1月から 12 月までの 1 年間の品目別平均価格を基準(100)として品目別ウェイトを用いた加重平均により作成したものです。
- 2 変化率及び寄与度は、端数処理前の指数値を用いて計算しているため、公表された指数値を用いて計算した値とは一致しない場合があります。

広島県は、県民の皆様に対して、より分かりやすく、より使いやすい統計情報の提供に努めています。  
今後も広島県の「消費者物価指数」をご利用ください。

平成 29 年 12 月発行

編集発行 広島県 総務局 統計課

〒730-8511 広島市中区基町 10-52

TEL (082)513-2534(ダイヤルイン)

この報告書の内容は、広島県のホームページでも提供しています。

「**広島県統計課**」で検索してください。

ホームページアドレス <http://www.pref.hiroshima.lg.jp/soshiki/21/>

